

Objektyp: **Advertising**

Zeitschrift: **Schweizer Ingenieur und Architekt**

Band (Jahr): **99 (1981)**

Heft 24

PDF erstellt am: **26.09.2024**

### **Nutzungsbedingungen**

Die ETH-Bibliothek ist Anbieterin der digitalisierten Zeitschriften. Sie besitzt keine Urheberrechte an den Inhalten der Zeitschriften. Die Rechte liegen in der Regel bei den Herausgebern. Die auf der Plattform e-periodica veröffentlichten Dokumente stehen für nicht-kommerzielle Zwecke in Lehre und Forschung sowie für die private Nutzung frei zur Verfügung. Einzelne Dateien oder Ausdrucke aus diesem Angebot können zusammen mit diesen Nutzungsbedingungen und den korrekten Herkunftsbezeichnungen weitergegeben werden. Das Veröffentlichen von Bildern in Print- und Online-Publikationen ist nur mit vorheriger Genehmigung der Rechteinhaber erlaubt. Die systematische Speicherung von Teilen des elektronischen Angebots auf anderen Servern bedarf ebenfalls des schriftlichen Einverständnisses der Rechteinhaber.

### **Haftungsausschluss**

Alle Angaben erfolgen ohne Gewähr für Vollständigkeit oder Richtigkeit. Es wird keine Haftung übernommen für Schäden durch die Verwendung von Informationen aus diesem Online-Angebot oder durch das Fehlen von Informationen. Dies gilt auch für Inhalte Dritter, die über dieses Angebot zugänglich sind.

# Schweizer Ingenieur und Architekt

Verlags-AG der  
Akademischen-technischen  
Vereine

## Offizielles Organ

des Schweizerischen  
Ingenieur- und  
Architektenvereins (SIA),  
der Gesellschaft Ehemaliger  
Studierender  
der ETH Zürich (GEP)  
und der Schweizerischen  
Vereinigung  
Beratender Ingenieure (ASIC)

## Normen und Dokumentationen

**SIA-Generalsekretariat**  
Selnastrasse 16  
Postfach  
8039 Zürich  
Bestellungen und Auskünfte  
schriftlich oder durch  
Telefon (01) 201 15 70

## Schweizerische Bauzeitung

Erscheint wöchentlich

99. Jahrgang

11. Juni 1981

Heft 24/81

## Redaktion

«Schweizer Ingenieur und  
Architekt»  
Rüdigerstrasse 11  
Postfach, CH-8021 Zürich  
Tel. (01) 201 55 36

**Redaktoren:**  
Kurt Meyer,  
Chefredaktor

Bruno Odermatt,  
dipl. Arch. ETH/SIA

### Druck:

Offset + Buchdruck AG  
Staffelstrasse 12  
8021 Zürich

Nachdruck von Bild und Text,  
auch auszugsweise, nur mit  
Zustimmung der Redaktion und  
nur mit genauer Quellenangabe  
gestattet.

## Abonnemente

### Schweiz:

1 Jahr Fr. 135.—  
1/2 Jahr Fr. 71.—  
Einzelnummer Fr. 5.—

### Ausland:

1 Jahr Fr. 144.—  
1/2 Jahr Fr. 75.50  
Einzelnummer Fr. 6.—

Ermässigte Abonnementspreise  
für Mitglieder des SIA, der  
GEP, des BSA und der ASIC,  
für Studenten und für Mitglieder  
des STV

Postscheckkonto:  
«Schweizer Ingenieur  
und Architekt»  
80-6110, Zürich

Mitteilungen betreffend  
Adressänderungen,  
Abonnemente  
und Bezug von Einzelnummern  
sind zu richten an:  
«Schweizer Ingenieur  
und Architekt»  
Edenstrasse 20,  
Postfach, 8021 Zürich  
Tel. (01) 207 80 91/97

## Anzeigenverwaltung

**iva**

IVA AG für internationale  
Werbung, Hauptsitz:  
Mühlebachstr. 43  
8032 Zürich  
Tel. 01/251 24 50

Filiale:  
19, av. de Beaulieu  
1004 Lausanne  
Tél. (021) 37 72 72

## zum Titelbild



### Transparente Silikonkautschuk-Beschichtung als Alternative zu Blechabdeckungen

Wer kennt sie nicht, die «Dächer» aus Kupferblech, welche

exponierte Fassadenteile vor Witterungseinflüssen schützen sollen. An historischen Bauten, meist schon mit grüner oder dunkelbrauner Patina überzogen, haben wir uns an sie gewöhnt.

In der heutigen Zeit werden bei Sanierungen immer häufiger Blechabdeckungen eingebaut. Sie sollen mithelfen, historisch wertvolle Bausubstanz zu schützen und zu erhalten. Jedem Fachmann ist heute bekannt, dass diese «Dächer» nicht problemlos sind.

Erwähnenswert ist in diesem Zusammenhang der Anschluss, an den Baukörper. Obwohl heute bewährte Fugendichtungsmassen angeboten werden, ergeben sich bei vielen Objekten von der

## Inhalt

### Baumanagement

**Vom Baukostenplan (BKP) zum Investitionskostenplan (IKP).** Grundsätze, Erfahrungen und Hinweise. Von *Konrad Brunner*, Arlesheim

547

### Architektur

**Der Stellenwert technischer Anforderungen in der heutigen Architektur.** Von *Hanspeter Stöckli*, Widen

552

### Architektur

**Der Neubau des Verwaltungsgebäudes des Europäischen Patentamtes in München.** Von *F. v. Grundherr*, München und *W. Rüetschi*, Gumligen

561

### Energiewirtschaft

**Kohle statt Schweröl für die Zementherstellung.** Umstellung bei der schweizerischen Zementindustrie

564

### Energiepolitik

**Stand der Energiepolitik in Schweizer Gemeinden.** Ergebnisse einer Umfrage des Energieforums Schweiz und des Schweiz. Gemeindeverbandes

567

### Kristallzüchtung

**Kristalle - aus einzelnen Atomen massgeschneidert**

568

### Umschau

**Die längste Fahrt der «Meteor». Verwertung und Beseitigung von Klärschlamm. Holz, erneuerbare Rohstoff- und Energiequellen. Das «älteste» Boot der Welt. Schweiz. Wald- und Holzwirtschaft**

569

### ETH Zürich

**Konrad Zuse und die Frühzeit der elektrischen Rechenmaschinen.** Eine Ausstellung

571

### SIA-Mitteilungen/SIA-Sektionen

**SIA-Tag 1981 in Baden: Neuwahl ins C.C. Neue Ehrenmitglieder. Sektionen: Aargau**

572

### Wettbewerbe/Preis Ausschreiben

**Ideenwettbewerb Limmatbrücke Zürich-Letten. Primarschulerweiterung Rubigen (BE). Altersheim Ittigen (BE). Postgebäude- und Geschäftshaus Brig-Glis. Schulhauserweiterung in Trimmis (GR). Land und Hauswirtschaftliche Schule Weinland in Winterthur-Wülflingen. Gemeindehaus Buchholterberg (BE). Kirchengemeinderäume und Alterswohnungen in Schafisheim (AG). Wettbewerb Bezirksspital Huttwil\*. Mehrzweckgebäude Hasliberg (BE). Überbauung am Kronenplatz in Elgg (ZH). Kirchengemeindehaus Lommiswil (SO). Internationaler Farb-Design-Preis 1980/81. Formica 1981 Design Competition**

572

Konstruktion her Probleme, die nur durch einen hohen Aufwand lösbar sind. Metalle, speziell Kupferblech, erfahren bei thermischer Belastung, enorm hohe Längenänderungen erfahren (hoher Längenausdehnungskoeffizient  $\alpha$ ). Bei historischen Bauten wird die Veränderung der Architektur durch solche Abdeckungen vielerorts ein Hindernis bedeuten. Der Bauphysiker wird die thermische Aufladung (bis 90°) und die daraus re-

sultierenden Kondensate, welche mit löslichen Salzen angereichert sind, anführen.

Gründe genug, neue Systeme, die sich anbieten, zu prüfen.

Ein solches System wird von der Firma merz + benteli ag, 3172 Niederwangen/BE angeboten. Es handelt sich um einen transparenten Silikonkautschuk, der unter der Bezeichnung VP 3436 bei dieser Firma erhältlich ist.



# Wer macht was?

## Fachfirmenverzeichnis

### Abdichtungen

KUNSTSTOFF-TECHNIK  
Aktienges. Himmler, 8952 Schlieren  
Spitalstr. 74, Tel. 01/730 20 20/21

### Architekturmodelle

H. Schalk, 8050 Zürich  
Thurgauerstr. 70, Tel. 01/302 64 11

Werner Schnüriger, 8953 Dietikon  
Moosmattstr. 16, Tel. 01/740 27 57

Modellbau Zaborowsky  
Inhaber D. Raffainer  
Neumarkt 10, 8001 Zürich  
Tel. 01/252 22 16

### Bauaustrocknung

Roth-Kippe AG, 8045 Zürich  
Giesshübelstr. 96, Tel. 01/66 11 55

### Baugrunduntersuchungen

Geotechnisches Büro  
P. Kiefer + R. Studer AG  
4153 Reinach BL, Tel. 061/76 94 76  
Grundbauberatung, Erdbaulabor

GEOTEST AG  
3052 Zollikofen, Tel. 031/57 20 74  
9008 St. Gallen, Tel. 071/24 87 10  
8570 Weinfelden, Tel. 071/22 22 30  
1037 Etagnières, Tel. 021/91 10 85

SIEBER CASSINA MOSER  
Beratende Geologen und Ingenieure  
8008 Zürich, Tel. 01/252 75 60  
4600 Olten, Tel. 062/22 65 85  
3074 Muri b. Bern, Tel. 031/52 52 31

### Beratung und Anwender-Programme für techn. und kommerzielle Belange

CONTROL DATA AG, 8021 Zürich  
CYBERNET RECHENZENTRUM  
Militärstrasse 36, Tel. 01/242 14 34

### Brandabschottungen

Feuerschutz statt Feuerschäden

Für Kabel- oder Stromschienen-Installationen, allgemeine Mauerdurchbrüche oder Brandzoneneinteilung  
Lanz Industrie-Technik AG  
4853 Murgenthal, Tel. 063/45 11 22

### Doppelböden

Flexible Raumplanung für die Zukunft.  
Lanz Industrie-Technik AG  
4853 Murgenthal, Tel. 063/45 11 22

### Drahtseile

Fatzer AG, 8590 Romanshorn  
Tel. 071/63 12 32, Telex 77176

### Elektronische Datenverarbeitung

CONTROL DATA AG, 8021 Zürich  
CYBERNET RECHENZENTRUM  
Militärstr. 36, Tel. 01/242 14 34

FIDES RECHENZENTRUM  
8002 Zürich, Bleicherweg 33  
Lokale Rechenzentren in:  
Basel, Bern, Genf, Lausanne

### Erschütterungs-Messungen

GEOTEST AG  
(s. Baugrunduntersuchungen)  
Ingenieurbüro Heierli AG  
Culmannstrasse 56, 8033 Zürich  
Tel. 01/363 06 60

### Faltwände

Rosconi AG, 5610 Wohlen  
Tel. 057/6 49 00 / 6 77 15

### Farbspritzkabinen

Fröhlich Spritzkabinen-  
und Apparatebau, 5524 Niederwil  
Tel. 057/6 57 57 / 58

### Fassadenplanung

Metallbau-Planung J. F. Meyer  
6006 Luzern, Seeburgstr. 20  
Tel. 041/31 20 88

### Feuchtigkeitsmessgerät

H. T. Hauenstein AG, Finkelerweg 32  
4144 Arlesheim/Basel  
Tel. 061/72 10 60

### Garderobeneinrichtungen

Rosconi AG, 5610 Wohlen  
Tel. 057/6 49 00 / 6 77 15

### Geologie – Geotechnik – Geophysik

BBL Baulaboratorium AG  
4132 Muttentz/Basel, Tel. 061/61 33 14  
GEOTEST AG (s. Baugrundunters.)

### Geotechnik

Dr. H. Halter, dipl. Ing. ETH/SIA  
Beratung- und EDV-Berechnung im  
Grundbau, Erdbaulabor  
Ekkehardstr. 25, 8006 Zürich  
Tel. 01/362 56 28

Ingenieurbüro G. Mugglin AG  
Beratung, Untersuchungsprogramme,  
Planung, Berechnung, Überwachung  
in Grundbau, Bodenmechanik und  
allgemeinem Tiefbau  
Bolleystrasse 29, 8006 Zürich  
Tel. 01/251 48 62

Geotechnisches Büro Dr. U. Schär  
Grundbauberatung, Erdbaulabor  
Bergstr. 125, 8032 Zürich  
Tel. 01/252 36 88 und 01/252 44 42

### Gitterroste

Hähn Diagonal-Gitterroste  
Otto Wyss  
St. Georgenstr. 68, 8400 Winterthur  
Tel. 052/22 50 78, Telex 76415

### Holzbeizarbeiten

Amstutz & Sahli AG, 8032 Zürich  
Chem. Holzbeizerei und Spritzwerk  
Hofackerstr. 11 A, Tel. 01/53 50 40

### Holzfalltüren - Faltwände

Lienhard Söhne AG, 8038 Zürich  
Albisstr. 131, Tel. 01/45 12 90

### Holzschutzmittel

Dr. R. Maag AG, 8157 Dielsdorf  
Tel. 01/853 12 55  
Color xex, Xerotin, Xylosan

### Imprägnierung

Imprägnierung Silan-Siloxanbasis  
für mineralische Baustoffe  
Antispray (Antigravitt)  
Fareba AG Basel, 4103 Bottmingen  
Tel. 061/47 53 54 / Telex 63578 Fareba

### Injektionen

KUNSTSTOFF-TECHNIK  
Aktienges. Himmler, 8952 Schlieren  
Spitalstr. 74, Tel. 01/730 20 20 / 21  
RENECO Bautechnik AG  
8112 Otelfingen, Tel. 01/844 31 71

### Isolierungen

MAFUND-Platten für Maschinen,  
Apparate und Bauteile  
W. Mettler, 4663 Aarburg  
Tel. 062/21 04 87

### Isolier-Dachelemente

Bau+Industriebedarf AG  
4104 Oberwil BL, Tel. 061/30 40 30  
SCHICHTEX-Isolierbaustoffe

### Isolierunterdach GANTNER

Leganorm AG, 8400 Winterthur  
Feldstr. 31, Tel. 052/25 26 16

### Kanalreinigung

Kanalreinigung Widmer AG  
7-Tag-und-Nacht-Pikett  
8803 Rüschlikon, Tel. 01/724 21 50

### Lärmbekämpfung

Schneider+Co. AG  
8401 Winterthur, Im Hölderli 26  
Tel. 052/89 21 21  
Technische Akustik / Engineering

### Lärmschutz

Siegfried Keller AG, Wallisellen  
Lärmschutz Büro und Lager:  
Zürichstr. 38, 8306 Brüttisellen  
Tel. 01/833 02 81

### Materialprüfung

BBL Baulaboratorium AG  
4132 Muttentz/Basel, Tel. 061/61 33 14

### Mauerentfeuchtungen

RENECO Bautechnik AG  
8112 Otelfingen, Tel. 01/844 31 71

### Metallbau

Ernst Schweizer AG, 8047 Zürich  
Tel. 01/52 69 10  
Werk: 8908 Hedingen  
Tel. 01/761 60 22  
Metallfassaden, Metallfenster,  
Metalltüren, Schutzraumteile,  
normierte Bauteile  
Sonnenenergie-Anlagen  
Briefkästen, Holz-Metallfenster

### Metallbau

Surber-Metallbau AG, 8004 Zürich  
Hohlstrasse 211, Tel. 01/42 87 87  
Metallfassaden, Metallfenster,  
Schallschutzfenster, Metalltüren,  
Brandschutzabschlüsse

### Metall-Normtüren

Brander AG, 8162 Steinmaur  
Tel. 01/853 06 22

### Natursteine

J. und A. Kuster, Steinbrüche AG  
8807 Freienbach, Tel. 01/784 25 25

### Pendeltüren

Carl Sigerist AG  
8207 Schaffhausen, Tel. 053/3 06 66

### Pfahlprüfungen

GEOTEST AG (s. Baugrundunters.)

### Pumpen

EMU Abwasserfördersysteme AG  
8226 Schleithelm, Tel. 053/6 41 33  
Telex 76479

GRUNDFOS-PUMPEN AG  
CH-8305 Dietlikon  
Telefon 01/833 33 77, Telex 59928

PUMPENBAU SCHAFFHAUSEN AG  
8200 Schaffhausen, Tel. 053/4 30 21

K. Rüttschi AG, 5200 Brugg  
Tel. 056/41 04 55

SOMMER SCHENK SUISSE  
Pumpenbau, 5213 Villnachern  
Tel. 056/43 13 63

### Schaumstoff-Streifen

zur Fugen-Hinterfüllung  
Schaumstoff AG, 8303 Bassersdorf  
Geerenweg 4, Tel. 01/836 61 14

### Schiebe- u. mobile Wände

Inbau AG, 9410 Heiden  
Tel. 071/91 11 83

Rosconi AG, 5610 Wohlen  
Tel. 057/6 49 00 / 6 77 15

Carl Sigerist AG  
8207 Schaffhausen, Tel. 053/3 06 66

### Temporäre Arbeit

MEDIA	INTERIM	MEDIA
Basel	Tel. 061/43 66 50	
Lausanne	Tel. 021/20 40 77	
Moutier	Tel. 032/93 90 08	
MEDIA	INTERIM	MEDIA

### Treppen

Columbus-Treppen AG  
9245 Oberbüren, Tel. 073/51 37 55  
Spindeltreppen aus Holz  
und Aluminium,  
Scheren- und Holzschiebetreppen

### Unterquerungsarbeiten mit Stahl- und Eternit-rohren bis 1000 mm Ø für Kanalisation und Werkleitungen

Trenchag AG, 8305 Dietlikon  
Tel. 01/833 22 05

### Vorfabrizierte Armierungen

Mit fi-Rista-Elementen armieren Sie  
wirtschaftlicher  
DRAHTWERKE FISCHER AG  
5734 Reinach  
Tel. 064/71 15 55, Telex 68316 fidra ch

### Wasserdichte Türen

Tuchschild AG, 8500 Frauenfeld  
Tel. 054/7 24 71



Baukörper im Erdreich  
müssen dicht sein.  
Damit sie dicht bleiben  
gibt es

# Barrapren

Barrapren: die bewährte Schwarz-  
isolierung. Dauerelastisch, haftfest  
und blasenfrei. Auftragbar  
mit Spritzpistole oder Spachtel.

Ausgiebig und rasch verarbeitbar.  
Barrapren: die lösungsmittelfreie  
Kautschuk-Bitumen-Dispersion.

**Barrapren**  
**hält dicht – durch und durch.**



**MEYNADIER**

8048 Zürich, Vulkanstrasse 110, Tel. 01 / 64 22 11



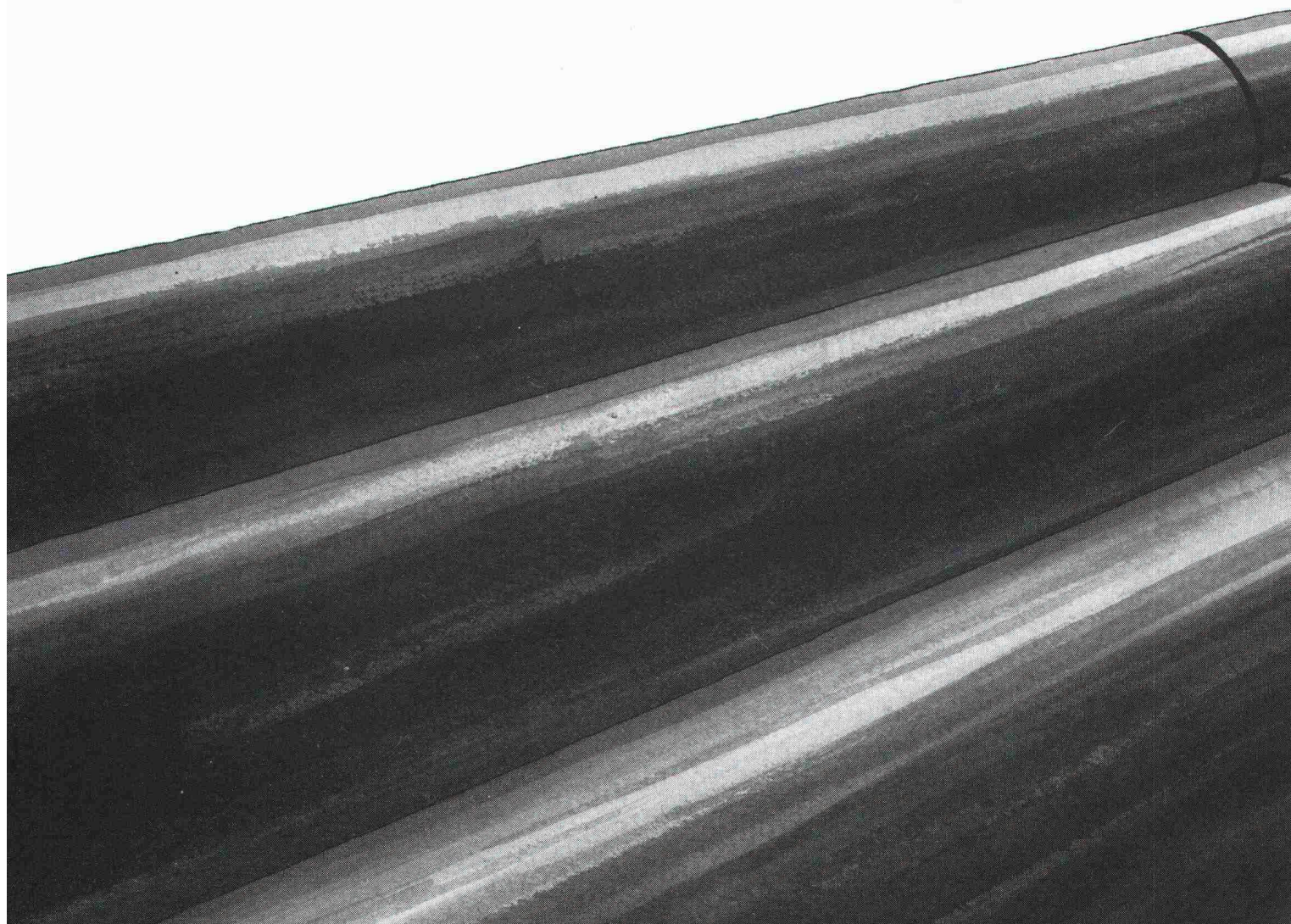
**Das sind Pan-Isovit-Trümpfe:**

**1. Fernwärme-Forschung**

# **2. Fernwärme**

**3. Fernwärme-Service**

**4. Fernwärme-Know-how**





# Beratung

## Energie sparen kennt keine Grenzen...

Die jüngste Entwicklung auf dem Energie-Sektor zwingt weltweit zum Umdenken: drastische Energie-Sparmassnahmen drängen sich auf. Höchste Zeit, von Fernwärme zu sprechen – höchste Zeit, an Pan-Isovit zu denken.

## Fernwärme-Beratung. Was heisst das?

Die Probleme während der Planungsphase und auf der Baustelle sind so komplex, dass Sie sich auf Spezialisten verlassen müssen. Unsere Ingenieure und Techniker kennen Lösungen auch für schwierigste Fälle; sie beraten über Ausführung und Verlegeart kompetent und zuverlässig – sie wissen, was auf der Baustelle «machbar» ist: Funktionsfähigkeit und Sicherheit sind oberstes Pan-Isovit-Gebot.

## Extreme Beispiele legen Zeugnis ab...

Pan-Isovit-Rohre werden unter Wasser (Main) genauso sicher verlegt wie unter einer Flughafen-Rollbahn (Hamburg). Nutzen Sie unsere Erfahrung und unser Know-how. Profitieren Sie von unserer Beratung, von unserer Betreuung.



**Isovit AG Isolierwerk**  
**Meier-Schenk-Gruppe**

8105 Regensdorf-Zürich, Riedthofstr. 212, Tel. 01/840 1684

Deutschland, Schweden, Belgien, Frankreich, Österreich,  
Norwegen, Holland, England

**ISOVIT PAN-ISOVIT PAN-ISOVIT PAN-ISOVIT**

Wir möchten Näheres über das Pan-Isovit-System erfahren.

Senden Sie uns Unterlagen.  Rufen Sie uns an.

Firma: \_\_\_\_\_  
Sachbearbeiter: \_\_\_\_\_  
Ort: \_\_\_\_\_  
Telefon: \_\_\_\_\_



# Das umfassende Armaturenprogramm von **NUSSBAUM** für den Anlagenbau

- Absperrventile mit Faltenbalg
- Weichdichtende Keilschieber
- Kugelhähnen
- Schmierbare Hähnen
- Absperr- und Drosselklappen
- Druckregler
- Kondensatableiter
- Durchflussanzeiger
- Rohrtrenner
- Sicherheitsventile
- Feinfilter

Fordern Sie detaillierte Unterlagen an



**NUSSBAUM**  
bürgt für Funktion,  
Qualität und Service

## NUSSBAUM

**R. Nussbaum AG**  
Metallgiesserei und  
Armaturenfabrik

**CH-4601 Olten** Postfach  
Martin-Disteli-Strasse 26  
Telefon 062 25 22 22

Verkaufsniederlassungen mit Reparaturwerkstätten

**8045 Zürich**  
Eichstrasse 23  
Telefon 01 35 33 93

**4005 Basel**  
Hammerstrasse 174  
Telefon 061 32 96 06

**1004 Lausanne**  
12, chemin des Avelines  
Téléphone 021 36 61 47

Abhollager

**3072 Ostermundigen-Bern**  
Birkenweg 3  
Telefon 031 51 13 13

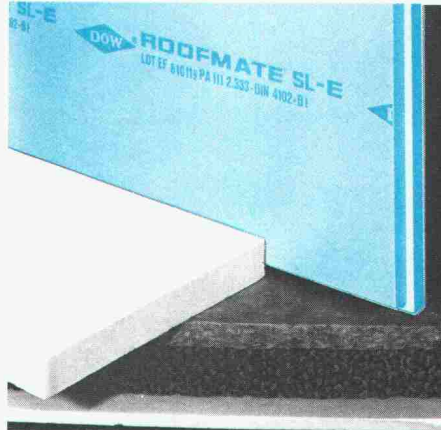


# Warum entscheiden sich mehr und mehr Qualitätsbewusste für Styrofoam und Roofmate – trotz des höheren Preises?

Bei Styrofoam\* und Roofmate\* von Dow wissen Bauherren und Fachleute eben, dass sie sich auf eine gleichbleibend hohe Qualität des Produktes verlassen können. Eine Wärmedämmung mit Styrofoam und Roofmate wird jahrzehntelang halten. Und diese lange Haltbarkeit und Dämmwirkung ist ausschlaggebend.

Dow fertigt diese Dämmplatten in eigener Regie, vom Rohmaterial bis hin zum Endprodukt. Und in allen Phasen gibt es strenge Qualitätskontrollen. Der extrudierte Polystyrol-Hartschaum wird in zahlreichen Produktionsstätten überall in Europa von Dow hergestellt. Von dieser Summe an Erfahrung können Sie profitieren. Styrofoam und Roofmate sind *die* Wärmedämmstoffe mit praxiserprobter Langzeitwirkung.

Die Eigenschaften von Styrofoam und Roofmate lassen sich in drei Worten zusammenfassen:



Anbringen und vergessen! Die blauen Dämmplatten sind mechanisch sehr stabil. Ihre geschlossen-

zellige Struktur bringt es mit sich, dass Feuchtigkeit ihnen praktisch nichts anhaben kann. Die Platten sind sauber ausgeformt, lassen sich leicht zuschneiden und einpassen. Ihre Dämmwirkung bleibt unverändert bestehen, sogar über Jahrzehnte.

Da die Auswahl eines Dämmstoffes jedoch eine "endgültige" Entscheidung sein soll, informiert man sich besser vorher über die Lebensdauer und Zeitstabilität der verschiedenen Materialien. Entscheiden Sie sich für Styrofoam/ Roofmate.

**Styrofoam und Roofmate von Dow. Wärmedämmung dauerhaft.**



\*Warenzeichen – The Dow Chemical Company.

Bitte senden Sie mir ausführliche Informationen über Styrofoam und Roofmate.  
Einsatzbereich:

Fußböden       Wände  
 Dach  
 Vereinbaren Sie einen Beratungstermin mit mir.

Name: \_\_\_\_\_

Funktion: \_\_\_\_\_

Firma: \_\_\_\_\_

Adresse: \_\_\_\_\_

Tel.: \_\_\_\_\_

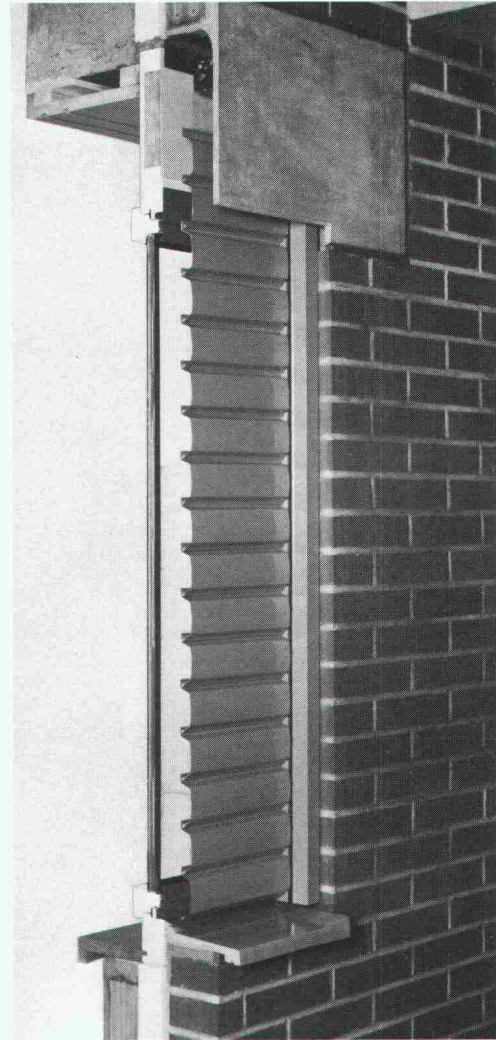
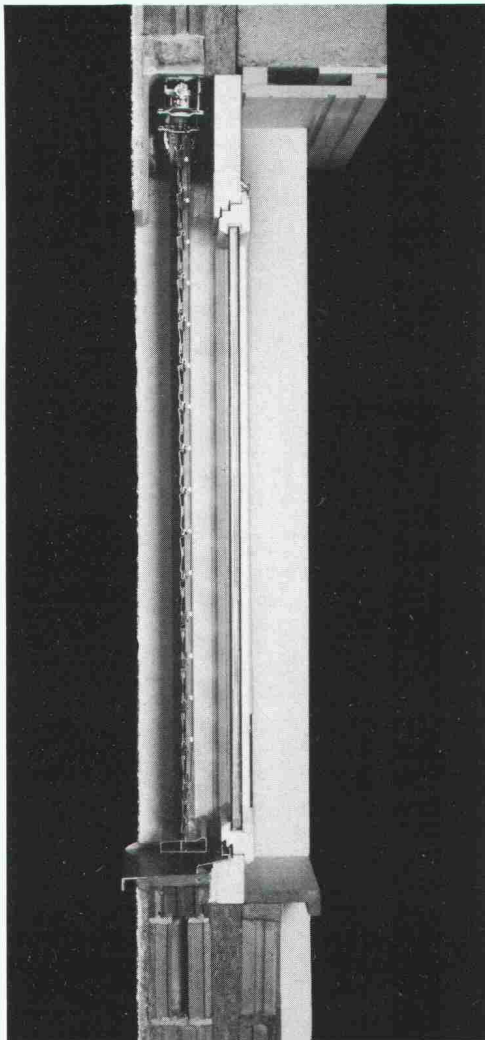
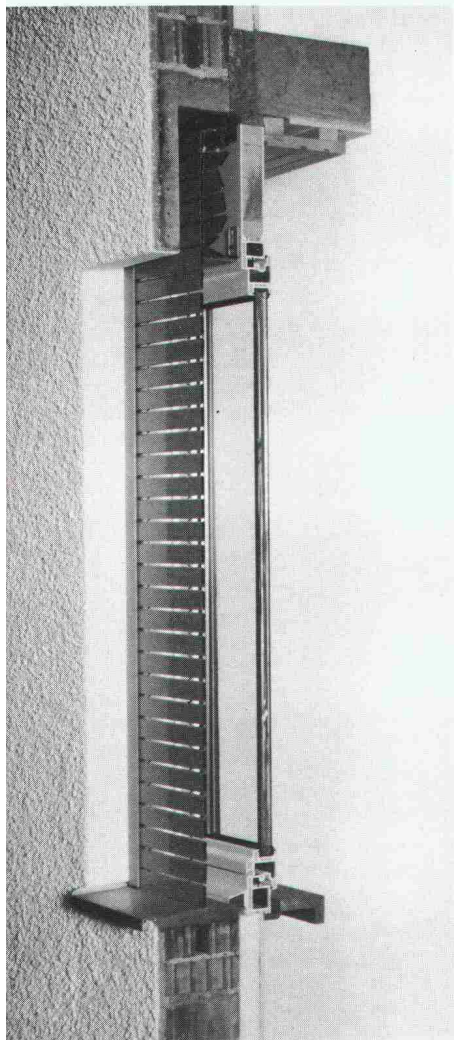
Frl. M. Weber  
Dow Chemical Europe SA  
Austrasse 44  
CH-8045 Zürich

Styrofoam und Roofmate können Sie über unseren Generalvertreter beziehen:  
Wancor AG, 8105 Regensdorf,  
3006 Bern, 4132 Muttenz. (4)



**GRIESSER-STOREN**  
sparen Energie, und  
bieten mehr  
Sicherheit . . .

- . . . sparen Energie,  
weil die Lamellen auch nach Jahren  
gut schliessen.
- = geringe Luftbewegung zwischen Store  
und Fenster.
- = bessere Isolation gegen die Kälte.
- . . . bieten mehr Sicherheit,  
weil sie sich in der untersten Stellung  
automatisch verriegeln.



#### Alu- und Metall-Faltrolläden Rolpac®

Die Rollläden, der das Isolationsproblem  
lösen, weil sich der schlecht isolierende  
Lädenkasten erübrigt.  
Energievermindert, wenn gänzlich geschlossen,  
den Wärmedurchgang bei einem Fenster mit  
doppelter Isolierverglasung um ca. 30%.  
In Wohnbauten die wirtschaftlichste  
Lösung.

Im obigen Bild sind die Stäbe geöffnet  
für Licht- und Luftdurchlass.

#### Metallverbund-Raffstore Grinotex®

Die Store mit der wesentlich erhöhten  
Stabilität durch ausschliessliche Verwendung  
von Metall- und Kunststoffteilen.  
Auch nach Jahren gänzliche Schliessung  
der Lamellen, weil die Lamellentrag-  
verbindung aus rostfreien Stahldrahtseilen  
keiner Alterung (Dehnung und Schrumpfung)  
unterworfen ist. Dies bewirkt eine ca. 15%  
bessere Isolation des Fensterelementes. Die  
Store mit der grossen Leistung zum  
günstigen Preis.

#### Ganzmetallstore Metalunic®

Die stabilste Mehrzweckstore, welche die  
Funktionen von Rolläden und Lamellenstoren  
vereinigt. Die Store für höchste Ansprüche.  
Seit 1969 an vielen hunderten von Objekten,  
Schulen, Spitälern, Verwaltungsbauten,  
Industriegebäuden, Geschäfts- und Wohn-  
häusern – erprobt und bewährt.

Bitte verlangen Sie unsere Dokumentation,  
ein unverbindliches Angebot, oder  
wenden Sie sich einfach an die nächste  
Filiale. Unsere Spezialisten werden  
Sie gerne beraten.

Wichtigste Anwendungsbereiche

	ROLPAC®	GRI-NO-TEX®	METALUNIC®
Wohnhäuser	●	●	●
Wohnanlagen		●	●
Wohnanlagen		●	●
Wohnanlagen		●	●
Wohnanlagen	●	●	●
Wohnanlagen		●	●
Wohnanlagen		●	●
Wohnanlagen	●	●	●

Vertriebsstellen und Vertretungen:

EL 061/30 10 30 ● BERN 031/25 28 55 ● CADENAZZO 092/62 23 38 ● CHUR 081/24 10 68 ● GENÈVE 022/43 95 77 ● KREUZLINGEN 072/72 50 56 ● LAUSANNE 021/26 18 40 ● LUZERN 041/22 72 42  
NIDWILDENBURG 038/25 96 12 ● NIEDERLENZ 064/51 51 71 ● ST. GALLEN 071/25 66 65 ● SIERRE VS 027/55 07 54 ● THUN 033/36 36 44 ● WINTERTHUR 052/25 60 21 ● ZÜRICH 01/241 73 33

# GRIESSER

GRIESSER AG 8355 AADORF  
052 / 47 05 21





Ob in Verwaltungsgebäuden, Banken, Computerräumen oder Kraftwerken: MERO Doppelböden gewährleisten eine saubere, sichere und leicht zugängliche Installation aller Kommunikations-Systeme. Dank einem umfassenden Typenprogramm, das allen Anforderungen standhält.

**An vielen Orten spielen unsere Doppelböden eine tragende Rolle.**



**Siegfried Keller AG**

Qualität auch im Detail

Metallbau · Bauelemente · Industriestrasse 45 · 8304 Wallisellen · Tel. 01/833 02 81  
Zweigniederlassung: Bern: 031/42 62 62 · Lausanne: 021/35 07 12

ein Umkeller  
Unternehmen

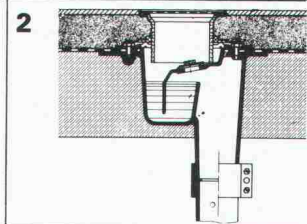
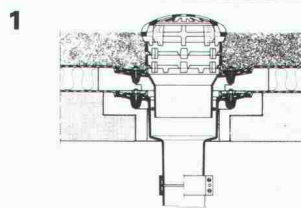
**Werner Maag AG, Zeltweg 44**



**8032 Zürich, Tel. 01 / 251 75 80 / 81  
Telex 58675**

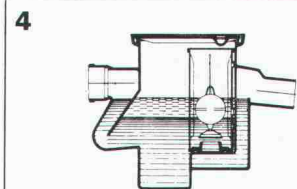
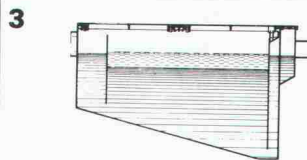
## WM-ENTWÄSSERUNGSTECHNIK

**1 Dachwasserablauf aus Guss "PASSAVANT"**  
ein- oder zweiteilig, höhenverstellbar mit Aufsatzringen. Kugel- oder Flachrost, begehbar oder befahrbar, rund und quadratisch. Nicht nur Klebefläche, sondern kraftschlüssige Verbindung durch Flanschring. IKP geprüft.



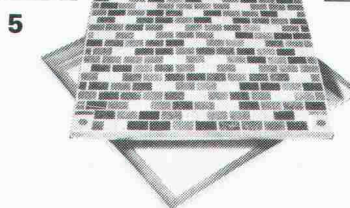
**2 Bodenwasserablauf "PASSAVANT"**  
zweiteilig, höhen- und seitenverstellbar, Roste Cr.-Ni.

**3 Fettabscheider "PASSAVANT"**  
IKP geprüft, aus Guss, Stahl, GFK, Stahlbeton. 2 – 40 l/s Leistung. Auch mit automatischer Spül- und Entleerungsvorrichtung.



**4 Öl- und Benzinabscheider "PASSAVANT"**  
0,5 – 500 l/s Leistung. IKP geprüft, aus Guss, Stahl, Stahlbeton. Ölunfallsicherung, Alarmanlage, Nachreinigung durch Koaleszenzfilterstufe.

**5 Aluminium-Schachtabdeckung "PURATOR"**  
mit wählbarer Oberfläche, formschön, leicht und preisgünstig. Normalausführung und wasserdicht. Auch mit Riffelblechdeckel lieferbar.



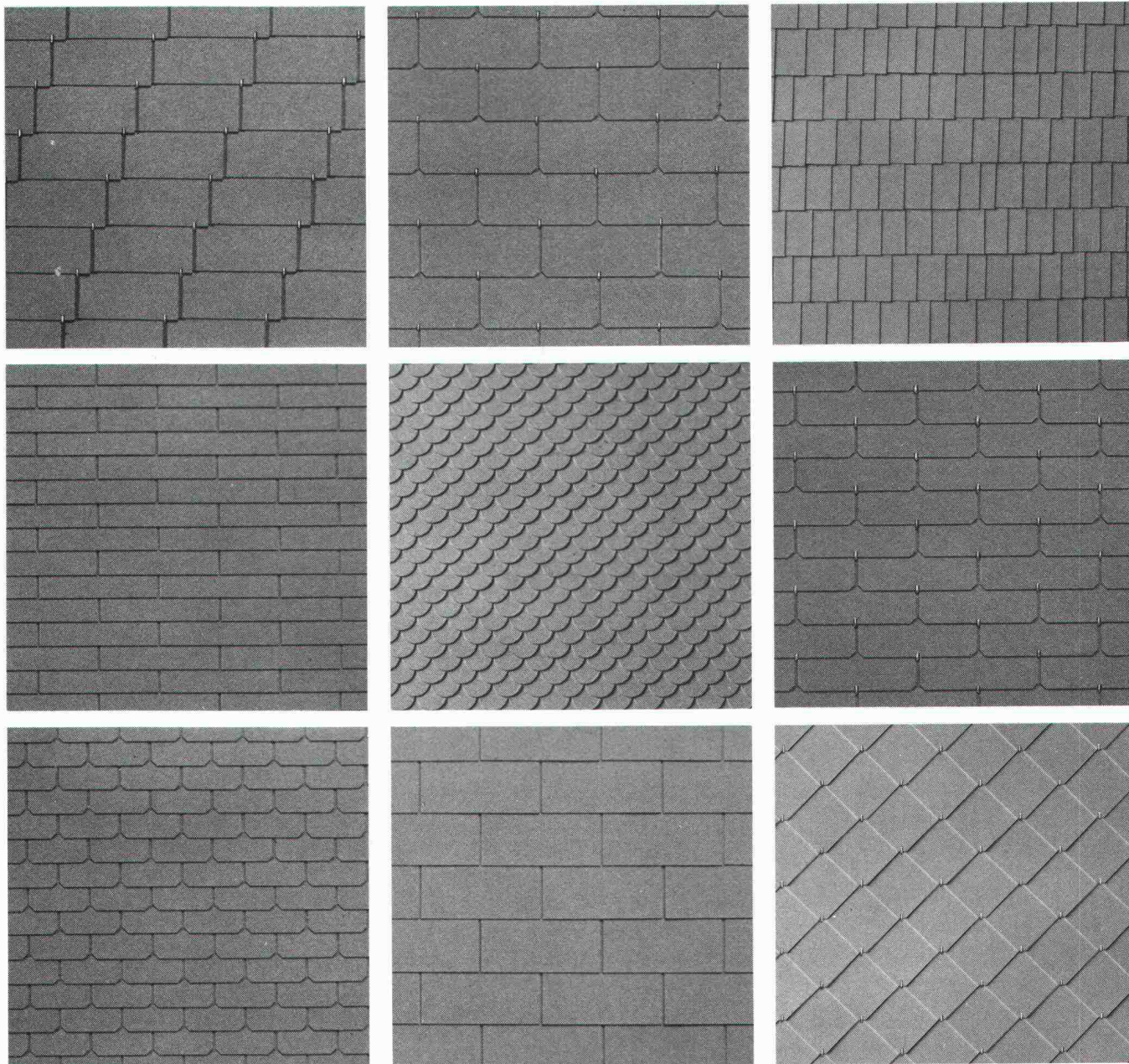
Adresse:

\_\_\_\_\_  
\_\_\_\_\_  
\_\_\_\_\_  
\_\_\_\_\_

SIA 60



# Neun von dreihundertdreißig Möglichkeiten



## Fassadenschiefer

**Eternit**<sup>®</sup>

Dreihundertdreißig verschiedene Effekte lassen sich mit Fassadenschiefern »Eternit« erzielen. Mit 14 Farben und 28 Formaten und Deckungsarten.

Diese erstaunliche Vielfalt erklärt, warum Fassadenschiefer »Eternit« sowohl beim alten Bauernhaus als auch beim modernen Neubau vorkommen.

Verlangen Sie das Lieferprogramm FS-1 und die Farbkollektion FS-1.1.

ETERNIT AG • 8867 NIEDERURNEN • 058 - 23 11 11  
ETERNIT SA • 1530 PAYERNE • 037 - 61 11 71

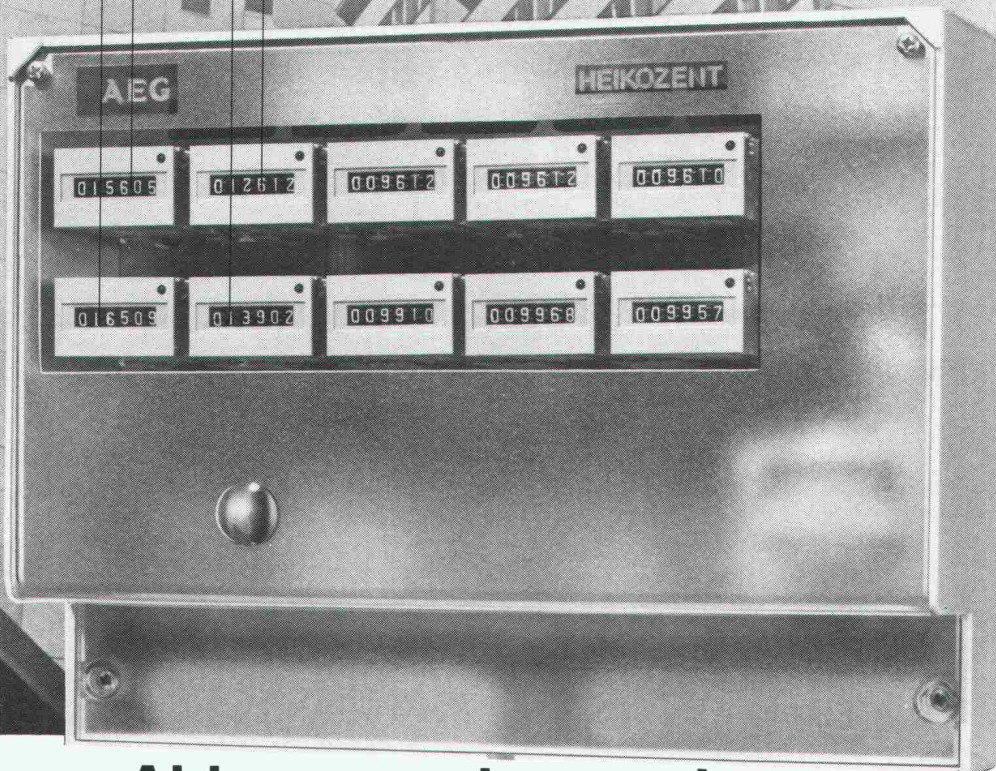


1½-Zimmer-Wohnung  
3. Stock, rechts

2½-Zimmer-Wohnung  
2. Stock, Mitte

3½-Zimmer-Wohnung  
3. Stock, links

4½-Zimmer-Wohnung  
2. Stock, rechts



## AbleSEN und verrechnen: Einfacher und genauer können Sie Heizkosten nicht verteilen!

Auf HEIKOZENT\* können Sie sich verlassen. Dieses System liefert Ihnen für die Heizkostenverteilung hieb- und stichfeste Messresultate. Elektronisch erfasst, mit automatischer Funktionsüberwachung und unabhängig von Umwelteinflüssen. Mit nur einem Impulszähler pro Mieter. Egal, ob Einzimmerwohnung oder Attika, egal ob in neu erstellten oder bestehenden Mehrfamilienhäusern oder Grossüberbauungen.

**Für die Heizkostenabrechnung muss nur noch der Zählerstand am Zentraltableau festgehalten werden: ablesen und verrechnen, einfacher geht**

**es nicht! Auch bei Mieterwechsel während der Heizperiode.**

HEIKOZENT\* macht das Energie- und Kostensparen einfach. Für alle. Denn am Zentraltableau kann jeder Mieter seine Verbrauchsdaten ablesen und so individuell überwachen und steuern.

**\*Testurteil der Stiftung Warentest, November 1980: «sehr gut».**

**Elektron AG**, Generalvertretung  
AEG-TELEFUNKEN,  
Riedhofstrasse 11, 8804 Au ZH,  
Telefon 01 783 01 11

**JA**, senden Sie uns unverbindlich die HEIKOZENT-Dokumentation mit Bezugsquellennachweis.

Firma \_\_\_\_\_

Strasse \_\_\_\_\_

PLZ/Ort \_\_\_\_\_

Coupon an: **Elektron AG**, 8804 Au ZH

**AEG**

070/460 000/552 000/81

**Energie und Kosten sparen mit HEIKOZENT.**



# Ein klarer Vertrauensbeweis:

# Braas-Redland® Betonziegel seit Jahrzehnten in der Schweiz bewährt.



Vom Blatt, das sich der Urmensch bei Regen über den Kopf hielt, bis zur heutigen Bedachung hat sich vieles geändert. Geblieben ist eigentlich nur die Aufgabe des Daches. Es soll schützen und der Bewohner soll sich darunter sicher und geborgen fühlen.

Diese Aufgabe übernimmt seit Jahren in erster Linie das Ziegeldach. Das geneigte Dach mit ausreichend bemessenem Vordach schützt die Behausungen gegen Witterungseinflüsse. Das Mauerwerk und die Fenster bleiben trocken und sauber.

Dazu kommt, dass der Ziegel in seiner Anwendung sehr vielseitig ist. Er ist stark und stabil und eignet sich für jede Dachform.

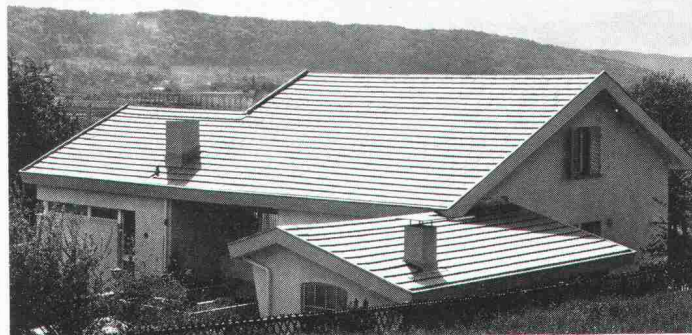
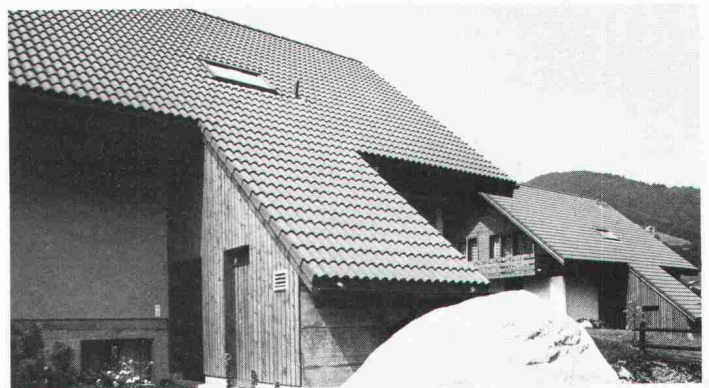
## **Braas-Redland® Betonziegel**

Diese Ziegel werden aus hochwertigem Beton hergestellt. Sie sind wirtschaftlich, rasch zu verlegen und werden gerne als Gestaltungselement eingesetzt. Die verschiedenen Formen und Farben passen sich jeder Architektur an. Die Braas-Redland Betonziegel sind frostsicher und dienen jahrzehntelang als sicheres Dach. Ihre Breite von 30 cm und die variable Decklänge (bis max. 34 cm) ermöglichen ein problemloses Umdecken ohne neue Lattung. Sein m<sup>2</sup>-Gewicht entspricht ungefähr demjenigen des Tonziegels.

**Mit Braas-Redland®  
Betonziegel wohnen  
Sie sicher unter einem  
Dach.**

## **Braas-Redland® Pfannenziegel**

Dieser Ziegel wird mit glatter (FP) oder besandeter (FP-S) Oberfläche hergestellt. Seine traditionelle Form kommt am ehesten dort zur Anwendung, wo ein (ursprüngliches) Ziegeldach vorgesehen ist. Der besandete Ziegel eignet sich besonders für Höhenlagen über 800 m, da er wirksam das Abgleiten von Schnee verhindert. Farben: d'grau, braun, schiefergrau.



## **Braas-Redland® Flachziegel (RF)**

Dieser Ziegel ergibt eine ruhige, die Horizontale betonende Dachfläche. Er eignet sich gut für einen etwas nonkonformen Baustil. Farben: dunkelgrau, braun.

## **Braas-Redland Römer-Pfanne**

Dieser Ziegel erinnert an die Dächer des Südens. In ihm vereint sich Rustikales mit Romantischem. Er war Jahrhunderte hindurch Massstab für Kultur, Stilempfinden und Ästhetik. Wir lassen die Tradition in der Römer-Pfanne weiterleben. Farben: rot, antik und auf Anfrage auch granit.



# **Braas-Redland® Betonziegel** *- bewährt seit Jahrzehnten*

**Zürcher Ziegeleien**  
Postfach, 8021 Zürich  
Telefon 01/35 93 30

**J. Schmidheiny & Co. AG**  
Postfach, 9001 St. Gallen  
Telefon 071/22 32 62

**Verkaufsstelle GOZ Aargau**  
Postfach, 5001 Aarau  
Telefon 064/2215 88

**Keller AG Ziegeleien**  
8422 Pfungen  
Telefon 052/31 10 21

**Baustoffe AG Chur**  
Postfach, 7001 Chur  
Telefon 081/24 46 46

**Sergio Merotto**  
6951 Lugaggia  
Telefano 091/91 34 32

**Zentralschweiz:  
Kurt Gschwend  
Zürcher Ziegeleien**

Verkaufsbüro und Lager  
Ziegelei Inwil, 6034 Inwil  
Telefon 041/89 17 77

**Keller AG Ziegeleien**  
3053 Münchenbuchsee  
Telefon 031/86 11 68





# STREBEL

HEIZKESSEL · HEIZKÖRPER

## Morgen werden Sie um unseren «Geizhals» froh sein!

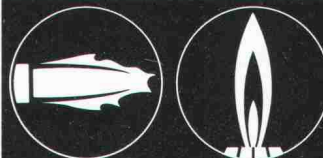
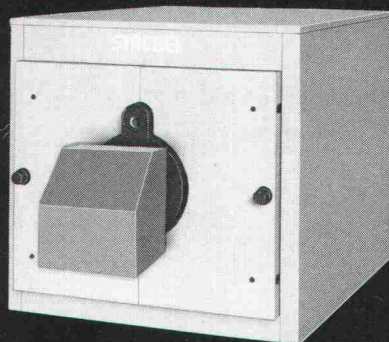
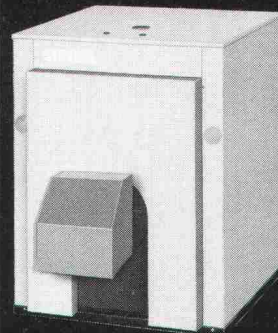
Die Energiezukunft verlangt nach neuen, energiesparenden Lösungen gerade im Heizungsbereich. Unsere Antwort auf die Herausforderung von heute und morgen heisst

### RATIO THERM

ein Öl-/Gas-Kessel, der ganz speziell für sparsames, wirtschaftliches Heizen konstruiert wurde. Geizig im Energieverbrauch, erbringt er hohe Leistungswerte: sein **feuerungstechnischer Wirkungsgrad erreicht 95%**. Beim **Jahreswirkungsgrad**, massgebend für die **Wirtschaftlichkeit**, erbringt er Werte von **90% und mehr**. Damit sind **bedeutende Energieeinsparungen möglich**.

RATIO THERM-Heizkessel haben deutlich kleinere Abgas- und Bereitschaftsverluste. Die genaue Abstimmung aller Anlage-Elemente (Kessel, Regulierung, Brenner, Kamin) sichert den wirtschaftlich optimalen Betrieb, und gewährleistet beste Energie-nutzung. Direkte, wirkungsvolle Isolation, kompakte Bauweise und richtige Rauchgas-führung tragen zum Energie-sparen bei.

RATIO THERM-Heizkessel sind ideal für Neubauten und im Austausch, denn dank ihrer robusten Gliederbauweise aus Gusseisen lassen sie sich problemlos auch durch kleinste Türen einbringen, und sorgen zuverlässig jahrzehntelang und sparsam für Wärme im ganzen Haus.



**RATIO THERM**  
eine neue Heizkessel-  
generation mit tiefer  
Abgastemperatur.

Strebelwerk AG 4852 Rothrist  
Tel. 062/45 61 01 Telex 68539

### Coupon

Senden Sie uns Informationen über

- RATIO THERM-Camino für Ein- und Mehrfamilienhäuser
- RATIO THERM-RRU für Grossbauten
- SELKIRK-Edelstahlkamine

Name/Vorname

SIA

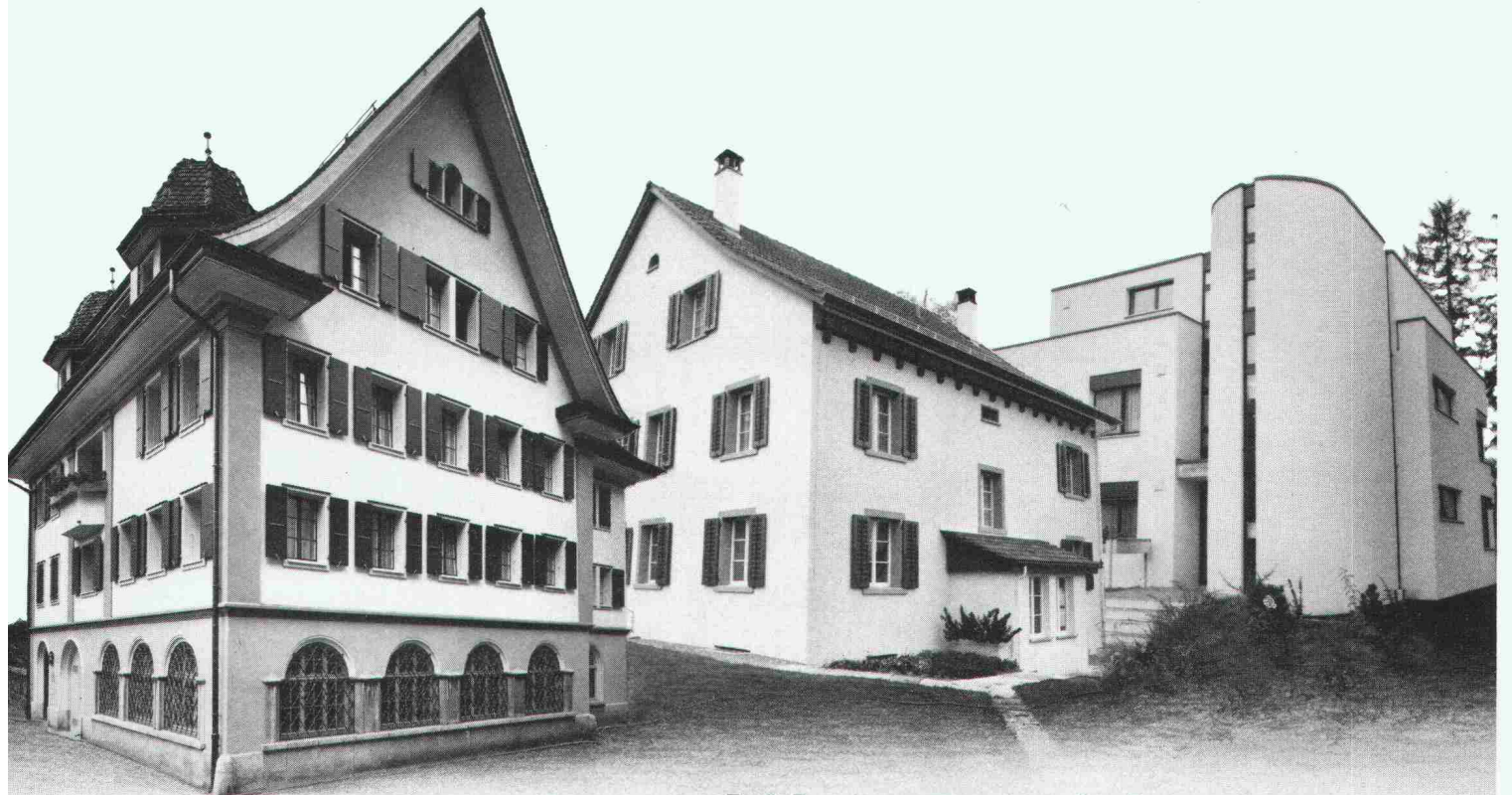
Adresse

PLZ/Ort

Telefon

Einsenden an: Strebelwerk AG, Information, 4852 Rothrist





**Immer höhere Energiekosten...**

**Wir haben die Lösung mit der**

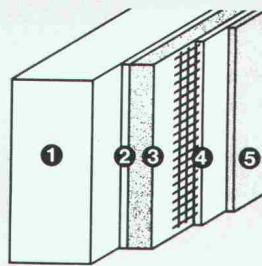
**Heizkostenbremse:  
LAMITHERM<sup>®</sup>**

**Das perfekte Aussendämmsystem für  
Renovierungen und Neubauten**

Mit dem LAMITHERM-Aussendämmsystem sparen Sie Heizkosten. Langjährige, günstige Heizkostenabrechnungen beweisen dies. Deshalb konnte sich unser System auf dem Schweizer Baumarkt durchsetzen. Jahre der Erfahrung sprechen dafür.

LAMITHERM-Vorteile:

- maximale Wärmedämmung  
– bremst Heizkosten
- wetterfest und schlagregendicht  
– schützt Gebäude
- keine thermischen Spannungsrisse  
– verhindert Schäden
- perfekte Haftung auf allen  
Untergründen – gibt Sicherheit



Systemaufbau:  
1 Unter-  
konstruktion  
2 LAMITHERM-  
Klebschicht  
3 LAMITHERM-  
Wärmedämm-  
platte  
4 LAMITHERM-  
Putzmörtel  
mit Gewebe-  
armierung  
5 LAMITHERM-  
Kunststoffputz

- schlagfest durch zusätzliches  
Panzergewebe  
– spart Reparaturkosten
- 5 Jahre System-Garantie

Aussendämmungen gibt es viele. Doch nur wenige verdienen den Namen «System», denn dazu gehört

auch eine optimale und praxisgerechte Detaillösung. Hier liegt die Stärke des LAMITHERM-Aussendämmsystems. Denn es wurde von Fachleuten entwickelt, die Wärmedämmung ernst nehmen.

**Deshalb: LAMITHERM bürgt  
für eine lange Zukunft!**

Mehr über das LAMITHERM-Dämmsystem erfahren Sie durch Ihren Architekten und Unternehmer oder direkt durch uns. Diese Spezialisten können Sie in allen technischen Einzelheiten fachkundig beraten.

**Erst das Zusammenwirken spezialisierten Partner gibt dem Bauherrn die Sicherheit, die er verlangt.**

Farnsburgerstrasse, 4132 Muttenz  
Telefon 061/61 23 00

**w||a||n||c||o||r**

Wancor AG

Isolier- und Bedachungsmaterialien  
Watterstrasse 214, 8105 Regensdorf  
Telefon 01/840 51 71

Zikadenweg 27, 3006 Bern  
Telefon 031/41 47 41



Unsere günstigen Preise  
sind der unwichtigste **print** -Vorzug.



Denn was für einen Nutzen hätten unsere Kunden von günstigen Preisen, wenn wir nicht noch ganz andere Trümpfe auszuspielen hätten? Unser perfektes Design!  
Die mit nichts zu vergleichende Auswahl an Decors und Oberflächen! Das Format- und Formen-Angebot, das den weltweiten Produktionsvorsprung so deutlich illustriert!

Und schliesslich die schweizerische Kardinaltugend der prompten Serviceleistung und der raschen Lieferung. Auch hier sind wir vorn. Denn die Depositäre der Schweiz (die besten weit und breit) sorgen dafür, dass Sie innert spätestens 48 Stunden bedient werden, wo immer Sie nach uns rufen!

PRINT Schichtstoffplatten:  
ein Produkt der ABET  
- vielgestaltig, aussergewöhnlich



**ABET**

ABET AG  
Oberfeld  
6037 Root/LU  
Tel. 041 91 25 35

**Depositärverzeichnis / Schweiz**

Bariffi+Wullschleger SA, Corso Eivezia 16, 6900 Lugano  
Comptoir du Bois, Chemin Paquis, 1008 Prilly-Lausanne  
Edicentro SA, Via del Tiglio 6, 6512 Giubiasco  
Getaz Romang SA, Rue Dixence 33, 1950 Sion  
Getaz Romang SA, Lonzastrasse 2, 3930 Visp  
Getaz Romang SA, Rue des Uttins 29, 1400 Yverdon

Glasson E. + Cie. SA, Route de Riaz 29, 1630 Bulle  
Grob Holz AG, Röntgenstrasse 25, 8005 Zürich  
Herzog-Elmiger AG, Langsägstrasse 9, 6010 Kriens/LU  
Matériaux Cressier SA, Ch. des Malpierrez 1, 2088 Cressier  
Matériaux SABAG SA, Route de Moutier 15, 2800 Delémont  
May + Cie. SA, Rue Baylon 15, 1227 Carouge-Genève

Michel SA, Route des Arsenaux 18, 1700 Fribourg  
Michel + Saugy AG, Hühnerhubelstrasse, 3123 Belp  
Michel + Saugy AG, Ch. du Cloalet 15, 1023 Crissier  
Plattenvertriebs AG, vorm. Schuler + Co., 8640 Rapperswil  
K.F. Roser AG, Bruderholzstrasse 60/62, 4000 Basel  
SABAG AG/SA, Zentralstr./R. Central 89a, 2501 Biel-Bienne

Schreinerbedarf Marti + Caspani, Brückenweg 22, 4528 Zuchwil  
SPA Sperrholz-Platten AG, Neumattstr. 6, 5000 Aarau  
Sperrholz+Isolierplatten AG, Zürcherstr. 335, 8500 Frauenfeld  
STAMO-HOLZ, Stadlin+Moos AG, Ibelweg 18, 6300 Zug  
Stark AG, beim Bahnhof, 9450 Alltstätten  
Steimle+Grob AG, Freiburgerstrasse 616, 3172 Niederwangen





# Auch eine bekannte Schweizerin...

Werbeagentur Wüest, Eich

Wer soviel auf Sicherheit hält, und halten muss, wie unsere SBB, dem ist nur allerbeste Qualität gut genug. Denn Qualität bietet Sicherheit.

Argolite Kunststoffplatten sind Schweizer Qualitätsprodukte. Kein Wunder, dass die Lieferanten unserer Bundesbahn sich in verschiedensten Anwendungsbereichen immer wieder auf Argolite verlassen.

Argolite Kunststoffplatten sind in über 100 Farben und Dessins erhältlich. Die praktischen Formate 216 x 93, 216 x 106, 260 x 130, 330 x 130 und 330 x 160 cm ermöglichen eine Verarbeitung mit minimalen Abschnitten. Auch Argoplax, die beidseitig belegte Spanplatte, bietet dieselben Vorteile.

**Argolite - weil Qualität Sicherheit bietet.**

Argolite AG  
Kunststoffplattenwerk  
6130 Willisau  
Tel. 045 81 19 12

# Argolite



# Wegweisend!

# Solutions actuelles!

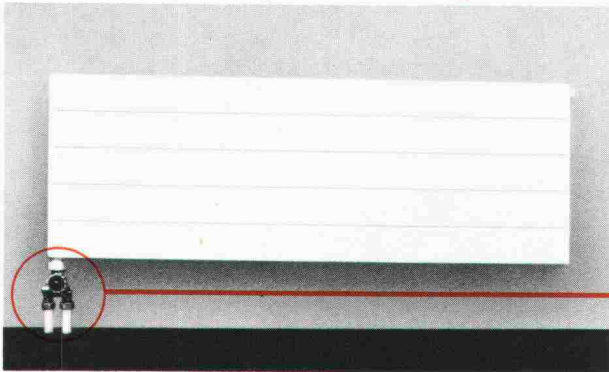


sichere Funktion  
fonctionnement sans problèmes



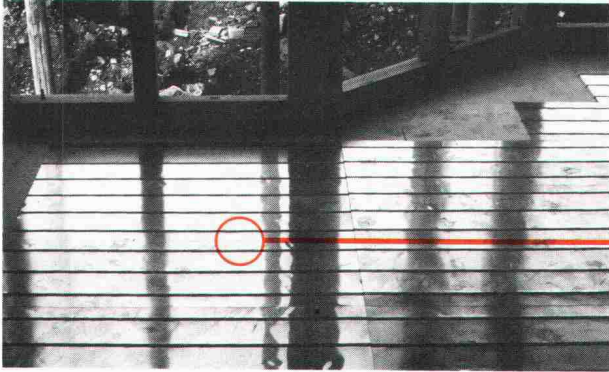
## TKM

Einrohrheizsystem / Chauffage monotube



## prosol

Fussbodenheizung / Chauffage par le sol



optimale Wärmeverteilung  
meilleure diffusion de chaleur

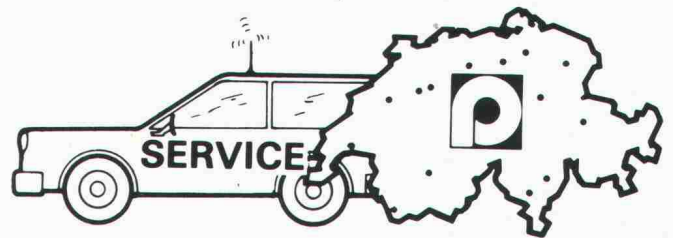
## PROTHERM - Heizsysteme

Die PROTHERM-Heizsysteme «TKM» und «PROSOL» sind hochentwickelte und nach dem neuesten Stand der Heizungstechnik konstruierte Wärmeträger, die sich in über **100 000 Anlagen** bewährt haben.

Das bedeutet für Sie:

- **absolut sichere Funktion**
- **kostbare Energie sparsam einsetzen, ohne auf eine behagliche und wohnliche Atmosphäre zu verzichten.**

Servicestützpunkte in der ganzen Schweiz.



## Les systèmes de chauffages PROTHERM

- Les systèmes de chauffages PROTHERM conçus grâce aux dernières technologies assurent un confort optimum toute en garantissant une consommation économique d'énergie.
- Fort de ses **100 000 installations** PROTHERM est à même de vous garantir un fonctionnement sans problèmes.

Service après-vente dans toute la Suisse.



# protherm

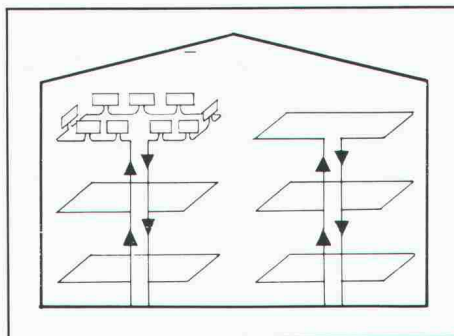
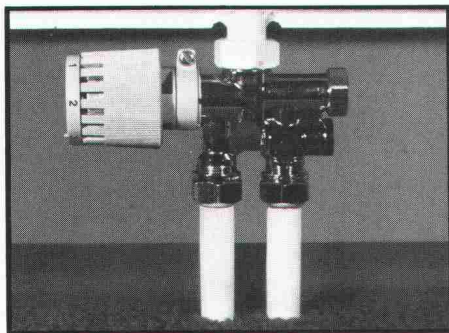


**TKM  
DAS EINROHRHEIZSYSTEM**

- Sowohl in konventionellen Anlagen (90/70°C), als auch im Niedertemperaturbereich (NTR) einsetzbar.
- Einfache und kostensparende Montage.
- Komfortabel und leicht zu regulieren.
- Niedrige Schallübertragung von Raum zu Raum.
- Verschiedene Ventilmodelle; Möglichkeit zur Ausrüstung mit Danfoss-Thermostaten.

**TKM  
LE CHAUFFAGE MONOTUBE**

- Prédestiné non seulement pour les installations conventionnelles (90/70°C) mais aussi pour les installations à basse température (RBT).
- Montage simple et économique, ce qui signifie une offre plus avantageuse de la part de votre installateur.
- Confortable et très facile à régler.
- Transmission sonore insignifiante d'un local à l'autre.
- Possibilité d'équipement avec les thermostats DANFOSS.

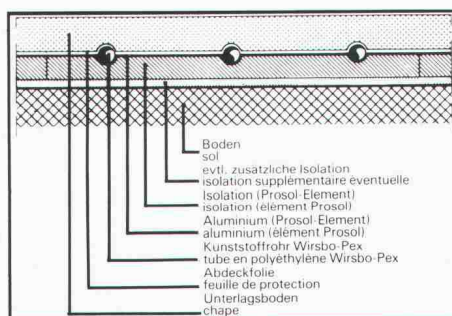


**PROSOL  
DAS FUSSBODENHEIZSYSTEM**

- Durch die durchgehende Aluminiumoberfläche wird die Wärme der Rohre über den ganzen Boden verteilt.
- Einfache, schnelle und kostengünstige Montage.
- Das vernetzte Polyäthylen-Rohr WIRSBO-PEX bürgt für grösste Sicherheit.
- Die ideale Lösung für Niedertemperatur-Heizungen

**PROSOL  
LE CHAUFFAGE PAR LE SOL**

- Grâce à la grande surface en aluminium, la chaleur est régulièrement répartie sur le sol.
- Montage simple et rapide.
- Le tube en polyéthylène WIRSBO-PEX; garantie pour la meilleure qualité.
- La solution idéale pour les chauffages à basses températures.



Unser Zentrallager in 5623 Boswil



Dépôt central, 5623 Boswil

**PROTHERM AG/SA**

Hauptsitz: 8038 Zürich  
Siège: Butzenstrasse 39  
centrale: Tel. 01/45 80 30

Filialen: 5623 Boswil  
Succursales: 6593 Cadenazzo  
1023 Crissier  
7000 Chur  
3053 Münchenbuchsee  
9500 Wil

Österreich/Autriche:  
TKM-PROTHERM  
GmbH  
A-1020 Wien

Frankreich/France:  
TKM-PROTHERM  
S.A.R.L.  
Nancy  
F-54 760 Faulx-Leyr

Ihr Installateur:  
Votre installateur:



# EgoKiefer Wärmedämm- Fenster

k-Wert bis 1,6 W/m<sup>2</sup>K

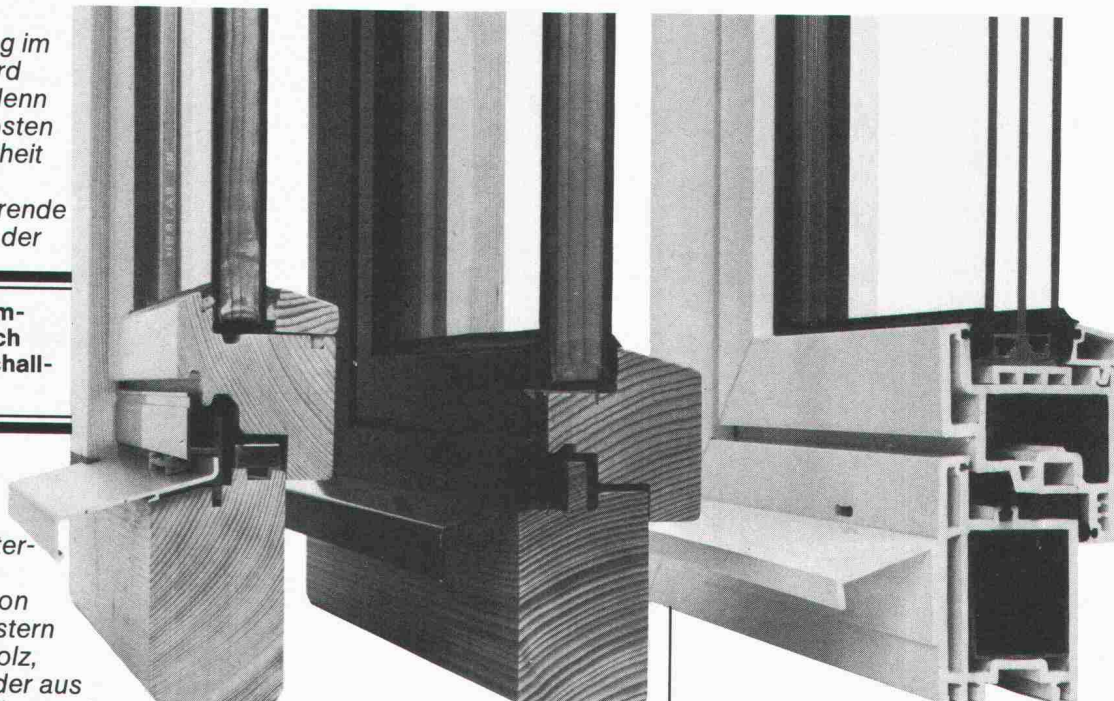
**W**ärmedämmung im Fensterbereich wird immer wichtiger, denn die Heizenergiekosten werden mit Sicherheit weiter steigen. EgoKiefer, der führende Fensterproduzent der

**Bessere Wärmedämmung bedeutet auch immer erhöhten Schallschutz.**

Schweiz, hat deshalb aufgrund jahrzehntelanger Erfahrung im Fensterbau ein spezielles Typenprogramm von Wärmedämm-Fenstern geschaffen: aus Holz, Holz/Aluminium oder aus Kunststoff, mit Isolierverglasung, 3fach-Verglasung oder beschichteten Spezialgläsern. EgoKiefer Wärmedämm-Fenster sind ausgewogene Konstruktionen: Sie behalten die Wärme im Raum, lassen Licht wie Normalfenster ein, ermöglichen eine sinnvolle Raumbelüftung und bieten jeden Bedienungskomfort.

**Es gibt EgoKiefer Wärmedämm-Fenster aus Holz, Holz/Aluminium und Kunststoff. EgoKiefer hilft Ihnen, die optimale Lösung für Ihr Gebäude zu finden.**

*Deshalb finden Architekten und Bauherren bei EgoKiefer immer*



Wärmedämm-Fenster, die ihren Anforderungen und Preisvorstellungen entsprechen.

**Die heutigen Heizenergiepreise zwingen uns, sowohl bei Neubauten wie auch bei Renovationen Wärmedämm-Fenster einzusetzen.**

Mit dem EgoKiefer Wechselrahmensystem ist es möglich, jederzeit in bestehende Gebäude nachträglich Wärmedämm-Fenster einzubauen. Die dadurch realisierbaren Heizkosteneinsparungen tragen wesentlich zu einer wirtschaftlichen Amortisation der Renovationskosten bei.

Der EgoKiefer Fensterservice, eine exklusive Dienstleistung für die Schweiz, garantiert auf Jahre hinaus funktionstüchtige Fenster.

Verlangen Sie die EgoKiefer Wärmedämm-Fenster-Dokumentation. Telefon oder Postkarte genügt.



## EgoKiefer

Fenster  
Türen  
Elemente

EgoKiefer verfügt über ein gut ausgebautes Niederlassungsnetz mit eigenem Montagepersonal.

### Hauptsitz

EgoKiefer AG  
9450 Altstätten SG  
Tel. 071/761155

### Verkaufsdirektion

EgoKiefer AG  
8038 Zürich  
Bachstrasse 15  
Tel. 01/45 24 55

### Direction régionale pour la Suisse romande

EgoKiefer SA  
1844 Villeneuve VD  
Tél. 021/601292

### Niederlassungen

9013 St. Gallen  
Tel. 071/27 5689  
7302 Landquart GR  
Tel. 081/51 34 34  
6903 Lugano  
Tel. 091/57 18 48  
3005 Bern  
Tel. 031/210331

4018 Basel  
Tel. 061/50 80 22  
6000 Luzern 9  
Tel. 041/3613 20  
1215 Genève 15  
Tél. 022/96 33 82  
3960 Sierre VS  
Tel. 027/55 26 63

**Dokumentations-Gutschein.** Wir bitten um Zustellung einer  
 **Wärmedämm-Fenster-Dokumentation**  **Türen-Dokumentation**  
 Gutschein senden an EgoKiefer AG, 9450 Altstätten SG, SA  
 Firma \_\_\_\_\_  
 Name \_\_\_\_\_  
 Strasse \_\_\_\_\_  
 PLZ/Ort \_\_\_\_\_





Wohn- und Geschäftshaus  
Cité Monbijou in Bern

## Hier ist die Wärmeisolierung zugleich Schallschutz. Und mit über 90 Minuten Feuerwiderstand brandsicher.

Hinter der imposanten Metallfassade gewährleisten stockwerkhohe Elemente aus kompakten Flumroc-Isolierplatten zwischen Eternit-Schichten den Wärmeschutz des Gebäudes. Und dass die Aussenwände feuerbeständig sind. Übrige massive Wandpartien sind aussen ebenfalls mit Flumroc isoliert.

Damit konnten die behördlichen Vorschriften eingehalten werden, wonach nicht nur unbrennbare Baustoffe, sondern mindestens 90 Minuten Feuerwiderstand der Konstruktion verlangt wurden.

Überdies profitieren Eigentümer und Bewohner von weiteren Vorteilen einer Flumroc-Isolierung:

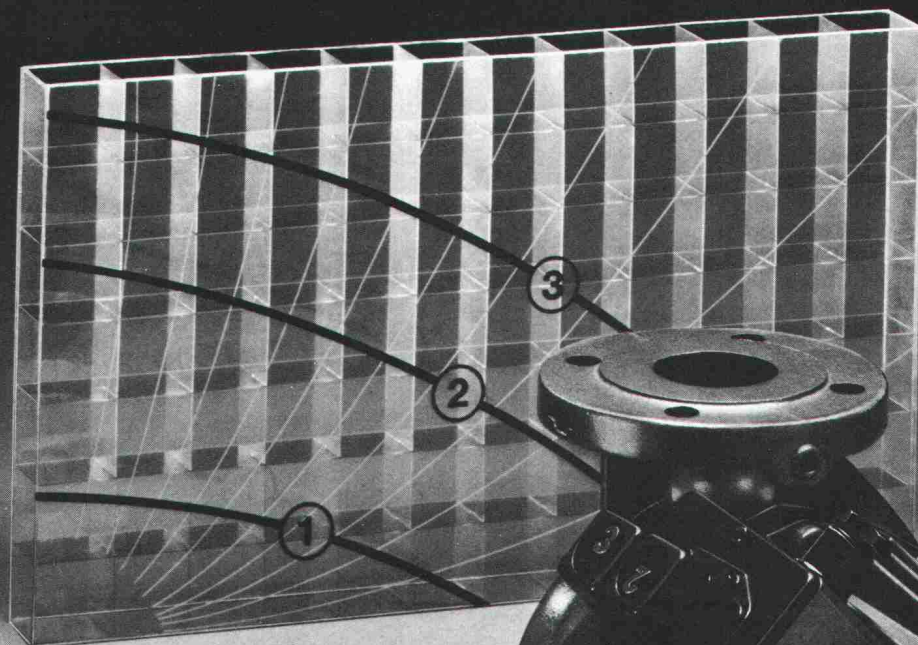
- wirksame Schalldämmung gegen Lärm von aussen, was bei solcher Leichtbauweise wichtig ist;
- langfristig kein Unterhalt, weil Isolierprodukte aus Steinwolle alterungsbeständig und verrottungsfest und somit dauernd funktionstüchtig sind.

**Flumroc-Spezialisten lösen Ihnen jedes Isolierproblem, sei es wärmetechnischer, konstruktiver oder bauphysikalischer Art – von der Planung bis zur Arbeitsvollendung.**

Ein Haus ist mehr wert mit einer **FLUM ROC** Isolierung  
Isolierprodukte aus Steinwolle

Flumroc AG, 8890 Flums, Telefon 085/3 26 46





## Bei dieser Pumpe stimmt die Leistung gleich dreimal.

Weil sie mit dreifacher Drehzahlwahl  
ausgestattet ist: GRUNDFOS »Selectric«.

Die GRUNDFOS »Selectric« vereinfacht den  
Heizungsbau auf vielfältige Weise. Weil sie sich –  
mit drei wählbaren Drehzahlen – jeder Situation  
anpaßt. Das erleichtert schon die Planungsarbeit.  
Sollen bestehende Systeme verändert werden, z. B.  
durch Umbau, Anbau oder Sanierung, genügt ein  
Umstecken des Multisteckers – und die Leistung  
stimmt wieder. Übrigens auch im Energieverbrauch:  
Wenn die Pumpe langsamer läuft, dreht sich ja der  
Stromzähler langsamer. Ersparnis: bis zu 7.000 kWh  
pro Jahr.

Und Sie sparen noch zusätzlich: Weil jede  
»Selectric« drei herkömmliche Pumpen ersetzt,  
kommen Sie mit kleinerer Lagerhaltung und weniger  
Kapitalbindung aus.

GRUNDFOS bringt umwälzende Lösungen als  
erster: Einst die hydraulische Regelung. Jetzt die  
elektrische. Mit GRUNDFOS sind Sie vorn!



**GRUNDFOS**  
...die richtige Pumpe

Grundfos Pumpen AG  
8305 Dietlikon, Industriestrasse 31, Tel. 01/833 33 77, Telex 59928  
Verkaufsbüros in Bern und Lausanne  
Verkaufsstellen mit Kundendienst überall in der Schweiz  
Schwesterfirmen in Dänemark, Deutschland, England, Frankreich, Holland,  
Österreich, Belgien/Luxemburg, Schweden, Australien und USA

### COUPON

Bitte ausschneiden und einsenden an  
Grundfos Pumpen AG, Industriestr. 31, 8305 Dietlikon  
Schicken Sie mir Ihre ausführlichen Unterlagen  
über Grundfos-Umwälzpumpen »Selectric« und  
»Selectric«-Steuergeräte.

Name/Firma \_\_\_\_\_

Strasse \_\_\_\_\_

PLZ/Ort \_\_\_\_\_

Tel. \_\_\_\_\_

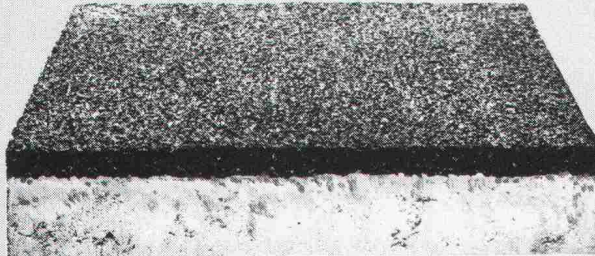
SIA \_\_\_\_\_



«Für unsere  
Sicherheit»



**SILIFLEX**



Betonplatten mit  
elastischer Oberfläche  
als Fallschutz  
für Kinderspielplätze,  
Pausenhöfe usw.

Auskunft/  
Information

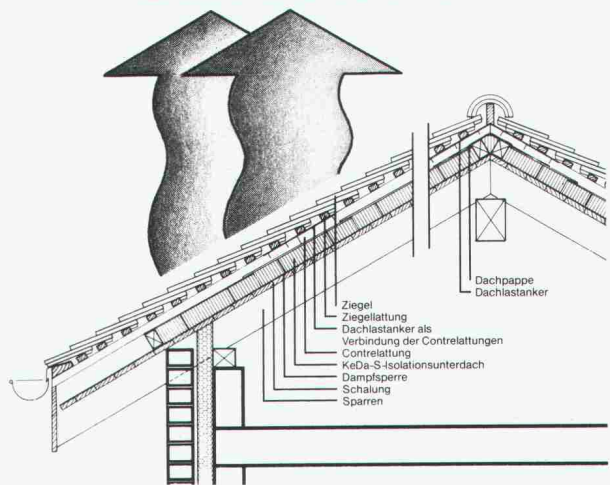


**STEINER SILIDUR AG**

8450 ANDELFINGEN TEL. 052-41 10 21

# Versperrt der Wärme den Fluchtweg:

## KeDa-S- Isolations- unterdach

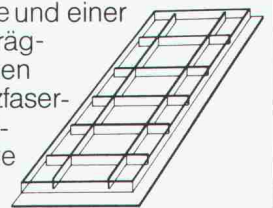


Das Dach ist als «Energie-  
Verschwender» bekannt.  
Rund 1/3 des Wärmever-  
lustes entweicht durchs  
Dach. Hier muss die  
Wärmedämmung ver-  
bessert werden. Mit dem  
KeDa-S haben wir die  
Lösung gefunden:

- optimale Wärmedämmung
- nichtbrennbar (Glas-  
fasern), formstabil und  
alterungsbeständig
- verlegefertig
- einfache Verarbeitung
- Standardformat:  
200 x 60 cm
- Dicke der Wärmedäm-  
mung: 80, 100, 120 mm
- Beschichtung: Kraftpa-  
pier, Kraft-Alu oder ohne

- Brandkennziffer: Klasse  
VI q.3 (Glasfasern)

Unser Isolationsunterdach  
ist die ideale Kombination  
der Qualitätsprodukte  
Vetroflex-Mineral-  
wolle und einer  
imprägnierten  
Holzfaser-  
Hart-  
platte



Das Ergebnis vom Isolier-  
spezialisten

**VETROFLEX**  
und dem Dachspezialisten  
Keller AG Ziegeleien.

Verlangen Sie Unterlagen bei:

**Keller AG Ziegeleien**

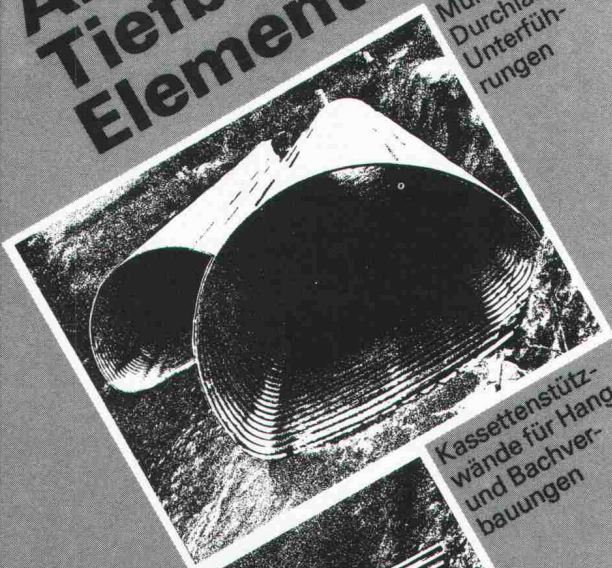
CH-8422 Pfungen ZH  
052 / 31 10 21  
Telex 76464





# Armco-Tiefbau-Elemente

Multiplate® für Durchlässe, Unterführungen



Kassettenstützwände für Hang- und Bachverbauungen



Spiwell-Rohre für Bachdrosselungen, Kanalisation, Drainage, Entwässerungsrinnen.



**KOENIG**  
**Bauelemente**

Generalvertretung  
Armco-Thyssen GmbH  
für die Schweiz  
Dr. Ing. Koenig AG, 8953 Dietikon, Tel. 01-740 26 61

Bitte  
senden  
Sie uns Ihre  
Information

Firma \_\_\_\_\_

Herrn: \_\_\_\_\_

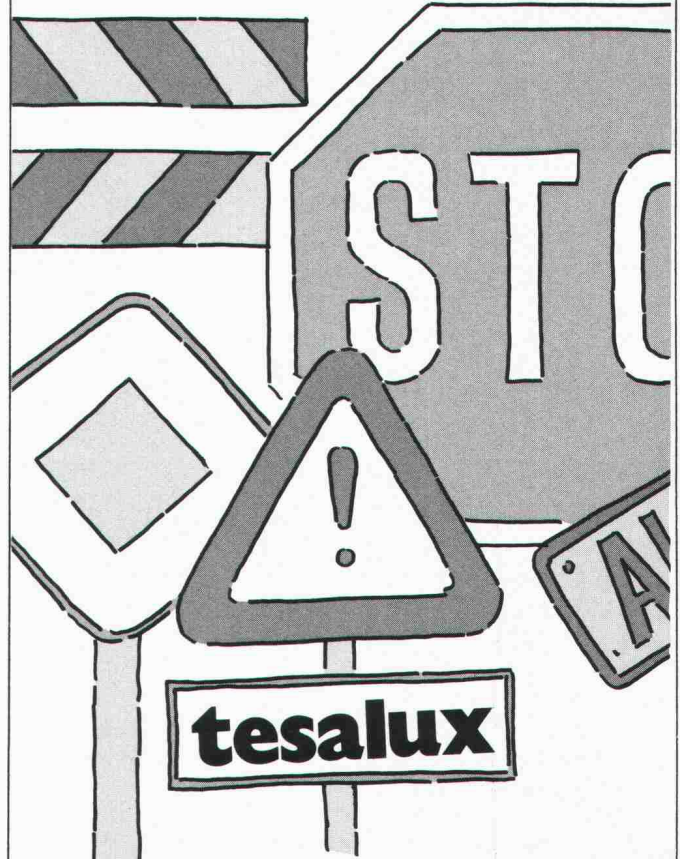
Adresse: \_\_\_\_\_

Bauelemente T 2 d

tesa  info

## Retro-reflektierende Alternative

tesalux-Sicherheitsklebefolien sind in drei speziell abgestimmten Qualitäten und 12 Farben erhältlich, in Rollen und in Stanzschnitten für Signalhalbfabrikate. Wetterbeständig mit hohen Rückstrahlwerten.



Das Einsatzspektrum umfasst Verkehrssignale, Bauta-feln, Industrieschilder, Nummernschilder und vieles mehr.

Als tesacal-Selbstklebefolien auch in nichtreflektieren-der Ausführung erhältlich.

Nützen Sie das Know-How der tesa-Spezialisten – eine ausführliche Dokumentation mit Farbmusterabschnitten steht für Sie bereit.

**BANDFIX AG**  
Badenerstrasse 585 8048 Zürich  
Telefon 01/54 06 60 Telex 52 834

IA/LUX

tesa lux **Coupon**

- Senden Sie uns Ihre Dokumentation mit Musterabschnitten.
- Wir wünschen eine Fachberatung, bitte rufen Sie uns an.

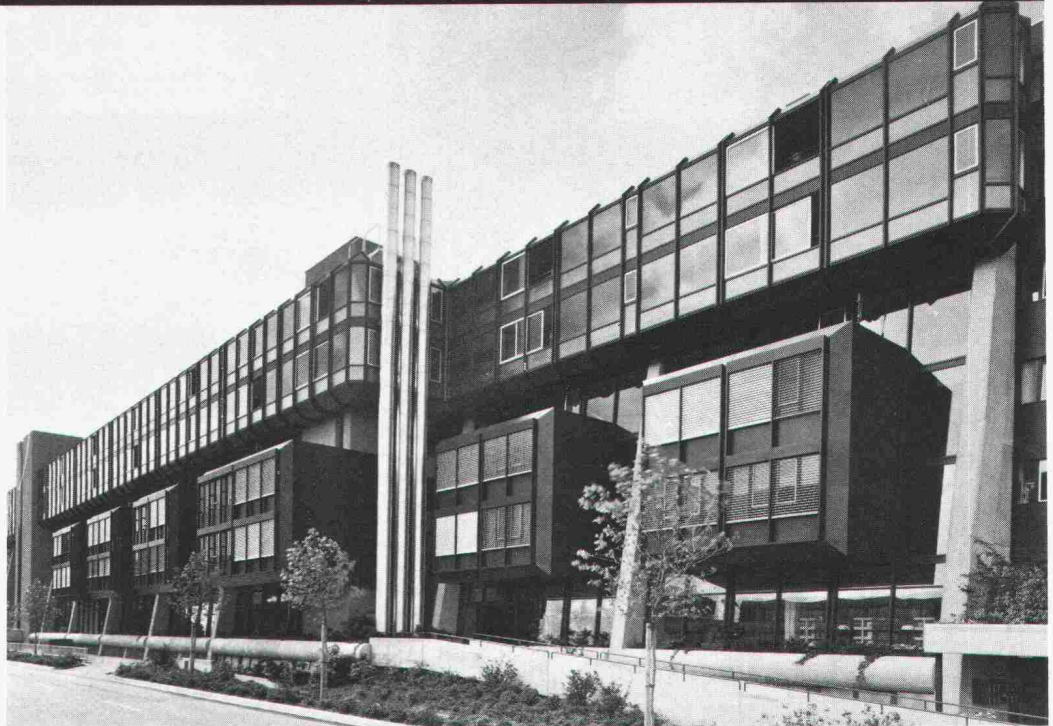
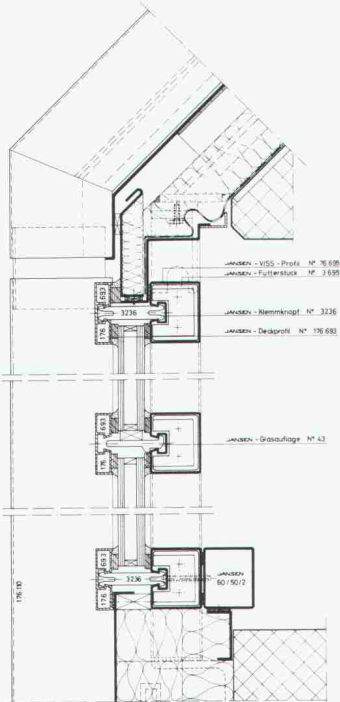
Firma: \_\_\_\_\_

Adresse: \_\_\_\_\_

Tel.: \_\_\_\_\_



# Vollisolierte Fassaden mit Jansen-VISS-Profilen



Alterswohnheim «Egghölzli», Bern

Konstruktionen aus Jansen-VISS-Profilen überzeugen durch folgende Vorteile:

- Unterbrochene Wärmebrücke; somit bei normalen Verhältnissen keine Schwitzwasserbildung. Reduktion der Heizkosten sowie besserer Wärmehaushalt.
- Anpassungsmöglichkeiten für verschiedene Glasarten und Sandwichplatten, welche je nach Konstruktionsart von außen oder von innen montiert werden
- **Beste statische Eigenschaften der Hohlprofile aus Stahl ermöglichen großflächige Elemente mit schlanken Sprossen. Auch für Schrägverglasungen und Trennwände sehr wirtschaftlich einsetzbar.**
- Unbegrenzte farbliche Gestaltungsmöglichkeiten.
- Einbau einer wärmegeprägten, außen flächenbündigen Flügelkonstruktion möglich; für Dreh-, Drehkipp- und Kippflügel.
- Erstaunlich günstiger Preis, weil
  - weitgehende Vorfabrikation in der Werkstatt möglich;
  - Riegel und Pfosten mit besonders entwickelten Futterstücken zusammengesteckt werden können;
  - Raffinierte Details, Schrägverglasungen und statische Verstärkungen dank der Schweißmöglichkeit elegant und rationell lösbar sind;
  - Montage wenig Aufwand erfordert.

**Sprechen Sie mit unseren Fachleuten oder verlangen Sie unsere ausführliche Dokumentation.**

Jansen AG, 9463 Oberriet SG  
 Stahlröhren- und Sauerstoff-Werke, Kunststoffwerk  
 Telefon 071/780 111, Telex 77 159

# JANSEN



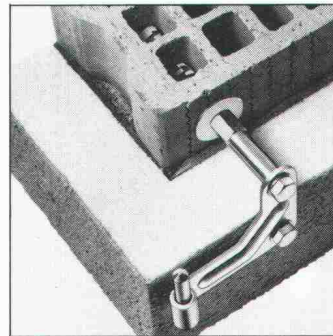
Haus mit aussenisolierter Fassade. Man sieht es.



Haus mit aussenisolierter Fassade. Man sieht es nicht.



# Suchen Sie die 6 Unterschiede.



Mit **4** HESCO-Jalousie-Kloben (siehe nebenstehende Foto) und **2** HESCO-Rückhaltern lassen sich jetzt Fensterläden an aussenisierte Fassaden wieder schnell und sicher befestigen. Sei es nun bei Neubauten oder bei Renovationen.

Damit haben Sie *die* Lösung, die Sie schon lange gesucht haben. Natürlich von HESCO.



Senden Sie uns weiteres, unverbindliches Informationsmaterial über HESCO-Jalousiebeschläge:

Name

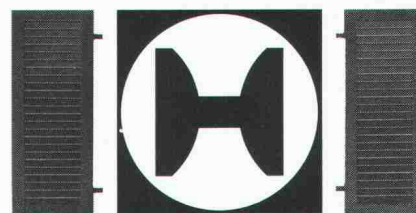
Firma

Strasse

PLZ/Ort

Tel.  SIA

Coupon oder Fotokopie des Coupons einsenden an Hess & Cie. Metallwarenfabrik, Postfach 40, 8630 Rüti, Tel. 055/33 11 55



Wir haben die richtige Lösung. **HESCO**



# ALLE SPRECHEN VON GRUNDWASSERBRUNNEN FÜR WÄRMEPUMPEN.

An welche Amtsstellen hat man sich für welche Bewilligungen zu wenden? Welche Vorabklärungen sind im Zusammenhang mit der Grundwasserentnahme nötig? Wer kann Sie in allem, was mit der Grundwasserentnahme zu tun hat, kompetent beraten? Wer

übernimmt die Beurteilung, die vielleicht nötige Sondierbohrung und die Brunnenbohrung?

Wer weiss mit Sicherheit Bescheid?

Dicht. Dicht weiss es. Dicht kann es.

Und Dicht bohrt auch Grundwasserbrunnen in den Dimen-

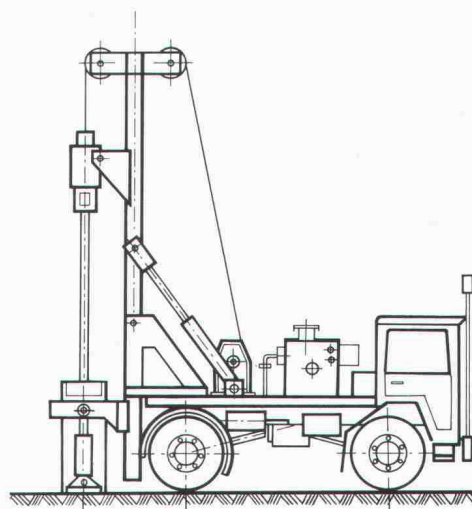
sionen zwischen 20 und 30 cm. Mit Bohrgeräten, die speziell auf Grundwasserbohrungen zu Heizzwecken zugeschnitten sind. Selbstfahrende und deshalb rasch installierte Geräte. Dicht-eigene Konstruktionen.

Dicht AG St. Gallen  
Telefon 071-23 16 45

Dicht AG Luzern  
Telefon 041-23 44 18

Dicht AG Bern  
Telefon 031-45 30 34

Dicht AG Zürich  
Telefon 01-35 69 13



## DICHT BOHRT SIE.

Dicht AG St. Gallen, Luzern, Bern, Zürich