

Objektyp: **Advertising**

Zeitschrift: **Schweizer Ingenieur und Architekt**

Band (Jahr): **98 (1980)**

Heft 7

PDF erstellt am: **25.09.2024**

### **Nutzungsbedingungen**

Die ETH-Bibliothek ist Anbieterin der digitalisierten Zeitschriften. Sie besitzt keine Urheberrechte an den Inhalten der Zeitschriften. Die Rechte liegen in der Regel bei den Herausgebern. Die auf der Plattform e-periodica veröffentlichten Dokumente stehen für nicht-kommerzielle Zwecke in Lehre und Forschung sowie für die private Nutzung frei zur Verfügung. Einzelne Dateien oder Ausdrucke aus diesem Angebot können zusammen mit diesen Nutzungsbedingungen und den korrekten Herkunftsbezeichnungen weitergegeben werden. Das Veröffentlichen von Bildern in Print- und Online-Publikationen ist nur mit vorheriger Genehmigung der Rechteinhaber erlaubt. Die systematische Speicherung von Teilen des elektronischen Angebots auf anderen Servern bedarf ebenfalls des schriftlichen Einverständnisses der Rechteinhaber.

### **Haftungsausschluss**

Alle Angaben erfolgen ohne Gewähr für Vollständigkeit oder Richtigkeit. Es wird keine Haftung übernommen für Schäden durch die Verwendung von Informationen aus diesem Online-Angebot oder durch das Fehlen von Informationen. Dies gilt auch für Inhalte Dritter, die über dieses Angebot zugänglich sind.

# Schweizer Ingenieur und Architekt

Verlags-AG der  
Akademischen-technischen  
Vereine

## Offizielles Organ

des Schweizerischen  
Ingenieur- und  
Architektenvereins (SIA),  
der Gesellschaft Ehemaliger  
Studierender  
der ETH Zürich (GEP)  
und der Schweizerischen  
Vereinigung  
Beratender Ingenieure (ASIC)

Schweizerische Bauzeitung

Erscheint wöchentlich

98. Jahrgang 14. Februar 1980 Heft 7/80

## Redaktion

«Schweizer Ingenieur und  
Architekt»  
Staffelstrasse 12  
Postfach, CH-8021 Zürich  
Tel. (01) 201 55 36

**Redaktoren:**  
Kurt Meyer,  
Chefredaktor

Bruno Odermatt,  
dipl. Arch. ETH/SIA

### Druck:

Offset + Buchdruck AG  
Staffelstrasse 12  
8021 Zürich

Nachdruck von Bild und Text,  
auch auszugsweise, nur mit  
Zustimmung der Redaktion und  
nur mit genauer Quellenangabe  
gestattet.

## Inhalt

### Restaurierung

Die Restaurierung der Say-  
ner-Hütte. Von *Paul Georg  
Custodis*, Mainz 101

### Architektur/Restauration

Zum Wiederaufbau der Sem-  
peroper in Dresden. Von  
*Wolfgang Hänsch*, Dresden 107

### Sicherheit

Gefahren, Gefährdungsbild  
und ein Sicherheitskonzept.  
Von *Jörg Schneider*, Zürich 115

### Baumanagement

Leitung von komplexen Bau-  
vorhaben in der Vorberei-  
tungs- und Projektierungs-  
phase. Von *Hans Knöpfel*,  
Zürich und *Alexander  
J. Lässker*, Basel 121

### Raumplanung

Raumplaner in der deut-  
schen Schweiz. Statistische  
Erhebungen. Von *H. R. Arm*,  
Zürich und *P. Märki*, Rap-  
perswil 124

### Persönliches

Auguste Francis Métraux  
zum 75. Geburtstag. Von  
*Aldo Cogliatti*, Zürich 125

### Preisausschreibungen

VSA-Preis 126

### ETH Zürich

126

### Aus SIA-Sektionen

Aarau. Bern. Winterthur 126

### Wettbewerbe

Kirchliches Zentrum in  
Hendschiken. Wohnüber-  
bauung im Dorfkern Ober-  
wil-Zug 126

Laufende Wettbewerbe.  
Wettbewerbsausstellungen B 21

Aus Wirtschaft und Tech-  
nik. Kurzmitteilungen B 22

Firmennachrichten. Tagun-  
gen. Weiterbildung B 23

Vorträge. Stellenvermitt-  
lung SIA/GEP B 24

### SIA-Information

Leitlinien der Vereinspolitik 127

### Vorschau auf das nächste Heft

Holzbau

## zum Titelbild



Das Varitec-Raumfachwerk ist  
ein modulares Bausystem, das  
dem Ideenreichtum und den An-  
wendungsmöglichkeiten keine  
Grenzen setzt.

Mehrzweck-, Sport- und Aus-  
stellungshallen, Supermärkte,  
Verteilzentren und Lagerhallen,  
Industriebauten, usw. wurden in  
der Schweiz, Deutschland, Bel-  
gien, im Nahen Osten, in Afrika  
und den UdSSR mit dem Vari-  
tec-Raumfachwerk realisiert.

Das Varitec-Bausystem ist flexi-  
bel, ermöglicht funktionelle und  
schnelle Planung und Realisie-  
rung von Bauten im In- und  
Ausland.

Geringes Transportgewicht /  
Volumen, kurze Lieferfristen  
und Montagezeiten sind ideale  
Voraussetzungen für die Erstel-  
lung von Bauten in Entwick-  
lungsländern.

Wir stellen Architekten, Inge-  
nieuren und Generalunterneh-  
mern bei der Planung und bei  
Projektwettbewerben unsere  
langjährigen Erfahrungen und  
das Know-How für optimale  
Lösungen zur Verfügung.

Weitere Informationen erhalten  
Sie von

**Stienen + Tröhler AG**  
Monbijoustrasse 16  
3001 Bern  
Telefon 031/25 43 56  
Telex 33 260 mapa ch

## Abonnemente

Neue Abonnementspreise ab 1. Jan. 1980

### Schweiz:

1 Jahr Fr. 127.-  
½ Jahr Fr. 67.-  
Einzelnummer Fr. 5.-

### Ausland:

1 Jahr Fr. 135.-  
½ Jahr Fr. 71.-  
Einzelnummer Fr. 6.-

Ermässigte Abonnementspreise  
für Mitglieder des SIA, der  
GEP, des BSA und der ASIC,  
für Studenten und für Mitglieder  
des STV

Postscheckkonto:  
«Schweizer Ingenieur  
und Architekt»  
80-6110, Zürich

Mitteilungen betreffend  
Adressänderungen,  
Abonnemente  
und Bezug von Einzelnummern  
sind zu richten an:  
«Schweizer Ingenieur  
und Architekt»  
Edenstrasse 20,  
Postfach, 8021 Zürich  
Tel. (01) 207 85 90/91

## Anzeigenverwaltung

IVA

IVA AG für internationale  
Werbung, Hauptsitz:  
Beckenhofstrasse 16,  
8035 Zürich  
Tel. (01) 26 97 40  
Ab 19.3.80 neue Tel.-Nr.  
01/361 97 40

Filiale:  
19, av. de Beaulieu  
1004 Lausanne  
Tél. (021) 37 72 72

## Ingénieurs et architectes suisses

Bulletin technique  
de la Suisse romande

Adresse: 27, av. de Cour  
1007 Lausanne

No 2/80

### Béton

Effets du fluage et du  
retrait sur les structures en  
béton, par *Renaud Favre*  
et *Amin Ghali* 9

### Bibliographie

13

### EPFL

14, B 8

ICOM: dix ans au service  
de la collectivité 14

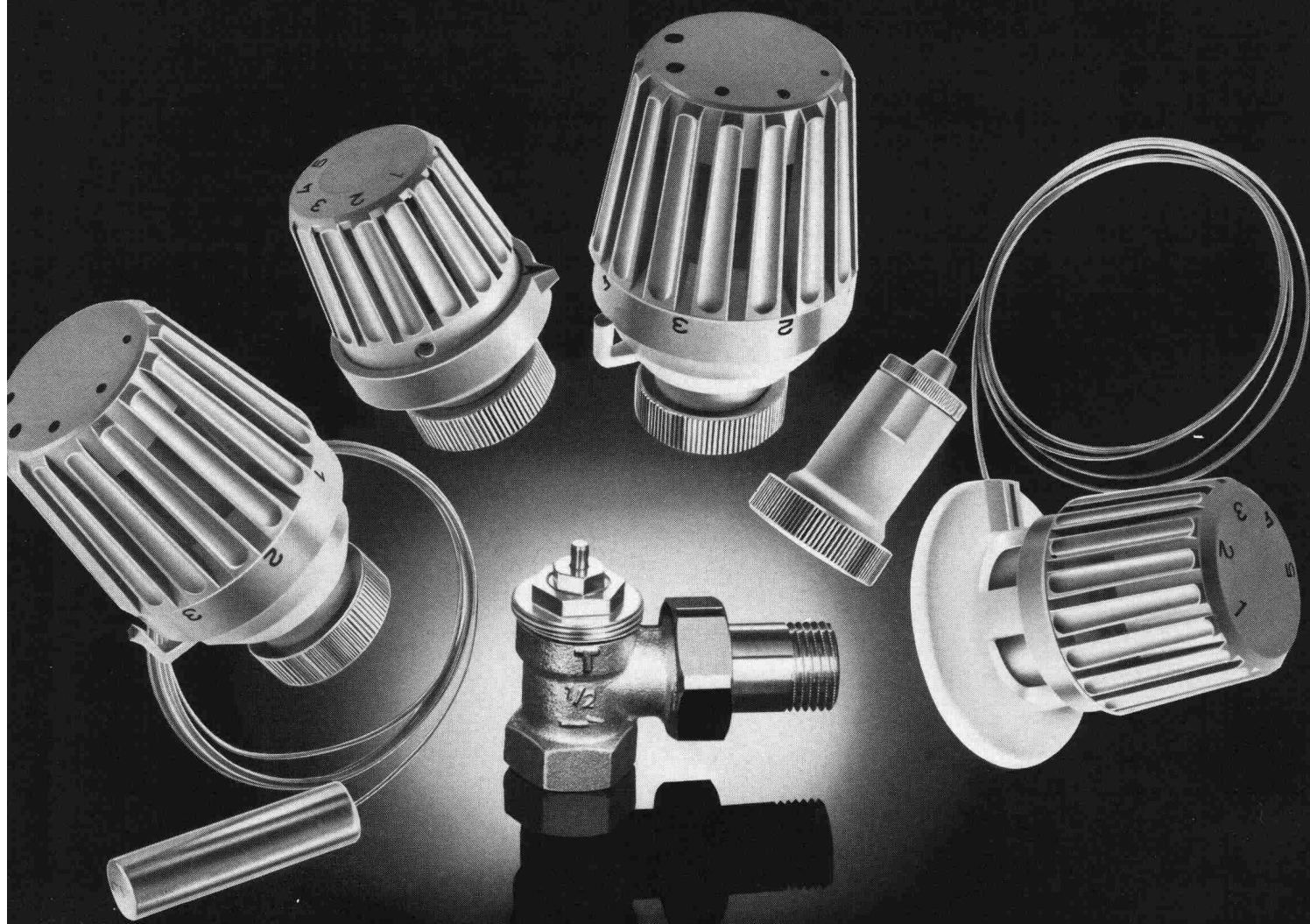
### Architecture

Aspect architectural de la  
façade en béton, par  
*Michel Adam* 15

Industrie et technique 20, B 7

Vie de la SIA 20

**Thermostatische  
Heizkörperventile  
dürfen in keiner Offerte fehlen.  
Oederlin hat  
ein attraktives Sortiment  
für Alt- und Neubauten.**



Verlangen Sie unsere umfassende Dokumentation

**OEDERLIN + CIE**

Oederlin + Cie AG – Armaturenfabrik  
CH-5401 Baden – Telefon 056 82 01 01  
Telex 52 812 oedco

# Immer und überall eine Nasenlänge voraus.



**Volvo N12.** Grossbaustellen mit ihrem meist schwierigen Terrain sind das Haupteinsatzgebiet des Volvo N12. Das bedeutet Höchstanforderungen an das Fahrzeug. Deshalb die bewährte, robuste Normalkernkonstruktion. Deshalb auch das Doppelachsaggregat mit progressiver Stahl-/Gummifederung beim 6x4. Unter der Haube des Volvo N12 arbeitet ein starker 306-DIN/PS-Dieselmotor mit Abgasturbolader. Ein hohes Drehmoment und ein günstiger Drehmomentverlauf machen ihn wirtschaftlich. Da trägt natürlich auch die Nutzlast einschliesslich Aufbau von fast 9 Tonnen beim 4x2 und fast 16 Tonnen beim 6x4 einiges dazu bei. Egal, ob ein Dreiseitenkipper, eine Mulde, ein Betonmischer, eine Zisterne oder etwas anderes aufgebaut ist.

Zu Brennstoffverbrauch und Wirtschaftlichkeit gibt Ihnen der Volvo-Händler gerne Referenzen an. Zwölf Monate Garantie ohne Kilometerbegrenzung und die 5jährige Kabinen-Rostschutzgarantie zeugen für Zuverlässigkeit und Volvo-Qualität. Die neue internationale Volvo-Service-Kreditkarte bringt dem Transportunternehmer viele Vorteile. Volvo – der Lastwagen für die Schweiz.

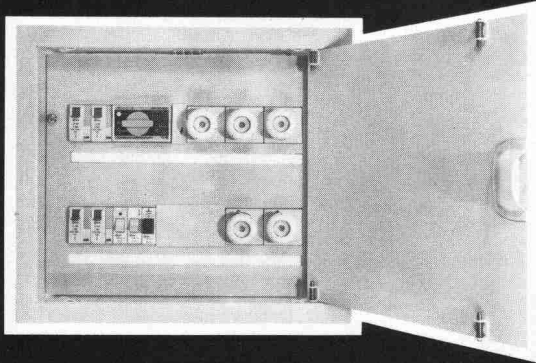
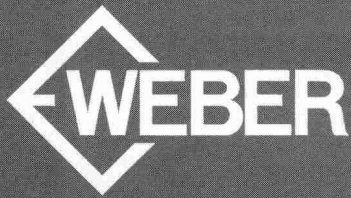
Volvo N12 4x2: Gesamtgewicht 16 t (Werkgarantie 19,5 t). Volvo N12 6x4: Gesamtgewicht 25 t (Werkgarantie 26,5 t). Breite 2,3 m. Volvo-Sicherheitskabine. Volvo-Sechs-Zylinder-Dieselmotor TD120E mit Abgasturbolader, 306 DIN/PS netto. Speziell für harten Baustelleneinsatz; mit neuem Turbolader und geändertem Nockenwellen, was gute Elastizität, grosse Anzugskraft und breiten wirksamen Drehzahlbereich ergibt. Volvo-16-Gang-Getriebe.

## **VOLVO** Ihr Partner.

Lokalvertreter: 1023 Crissier, VOLVO Poids Lourds SA, case postale 7, 021 89 23 66, 8108 Dällikon, VOLVO Lastwagen Zürich AG, Industriest. 10, 01 844 08 11, 7013 Domat/Ems, Frei + Hauser AG, Reichenauersr. 36, 081 36 34 36, 3902 Gamsen b. Brig, Baumarep AG, Kantonsstrasse, 028 3 25 64, 3250 Lyss, Automobiles VOLVO SA, Abt. LW Direktverkauf, 032 84 71 11, 1753 Matran, J. Borcard, Garage, 037 24 27 71, 2008 Neuchâtel, Claude Facchinetti, Garage Poids Lourds, route des Falaises 94, 038 25 13 00, 8212 Neuhausen, Automarkt Enge, Neck AG, 053 4 26 24, 1228 Plan-les-Quates, Genève, Centre Poids Lourds, Agence VOLVO, ch. du Vélodrome 2, 022 71 11 44, 6595 Riazano, Autocentro Leoni SA, 092 64 15 15, 6037 Root, B+B Nutzfahrzeuge Luzern AG, 041 91 03 30, 9000 St. Gallen, Ruga AG, Molkenstr. 3-7, 071 20 71 61, 9490 Vaduz FL, Nufa, Nutzfahrzeug AG, 075 2 20 88

11.79





## WOHNUNGSVERTEILER MIT TÜRE

Weber Wohnungsverteiler VG mit Türe können durch den Elektro-Installateur selber bestückt oder fertig ausgebaut bezogen werden: mit Leitungsschutzschaltern, Sicherungselementen, Fehlerstromschutzschaltern, Kipp- oder Drehschaltern, Treppenlichtautomat, Sonnerietrafo usw.

- 6 Grössen für 4–24 Sicherungselemente
  - Holz- oder Blecheinlasskasten
  - Montage des Verteilers dem Baufortschritt entsprechend
  - Rahmen und Türe weiss eingebrennt
  - Abdeckplatte aus PVC-Material
  - Türe mit Schnappschloss, wechselbar links oder rechts öffnend
  - einfache Montage, viel Anschlussraum
- Vielseitiges Zubehör und Ausbauprogramm.  
Lieferbar ab Lager, auch über Ihren Grossisten.**

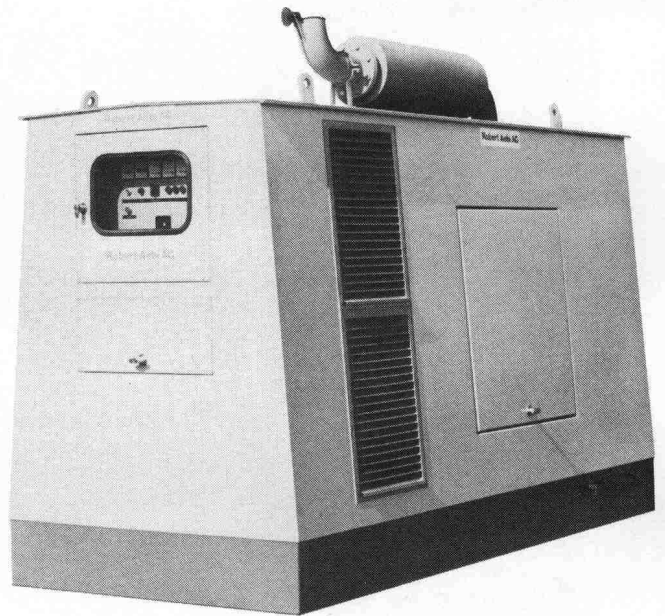
Weber AG, 6020 Emmenbrücke  
Fabrik elektrotechnischer Artikel und Apparate  
Telefon 041 - 50 55 44

8970

# AEBI Generatorgruppen mit CUMMINS Dieselmotoren

für die Stromversorgung mit Generatoren und  
Notstromgruppen von

- Baustellen
- Industriebetrieben
- Spitälern
- Flughäfen
- Landwirtschafts-  
betrieben
- Eisenbahnen
- elektronischen  
Datenverarbeitungs-  
anlagen
- militärischen  
Einrichtungen usw.



- Ausgereiftes und weltweit verbreitetes Motorenprogramm.
- Sparsam im Betrieb. Einfache Wartung und flexible Leistungseinstellung.
- Ausgerüstet mit Brennstofftank im Chassis, Schaltschrank und Verschalung.
- Stationäre und fahrbare Ausführung.
- Superschalldämpfung auf Wunsch.
- Zuverlässiger Service und weltweit gesicherte Ersatzteilversorgung.

Sieben Standard-Modelle zwischen 75 und 250 kVA  
Dauerleistung kurzfristig lieferbar. Lieferzeit für  
Generatorgruppen ausserhalb dieser Leistungsklassen  
auf Anfrage.

## Robert Aebi

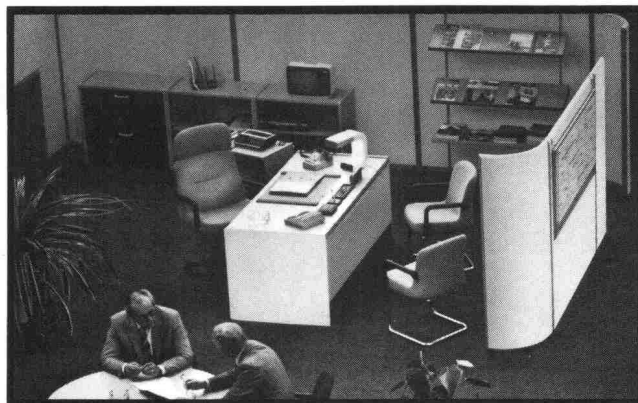
Robert Aebi AG  
Uraniastrasse 31/33  
8023 Zürich  
Tel. 01 / 211 09 70

Arbedo, 092 / 29 17 61  
Landquart, 081 / 51 25 42  
Renens, 021 / 34 42 12  
Zollikofen, 031 / 57 41 41



## *plural*-das neue Büromöbel-Programm für den humanen Arbeitsplatz.

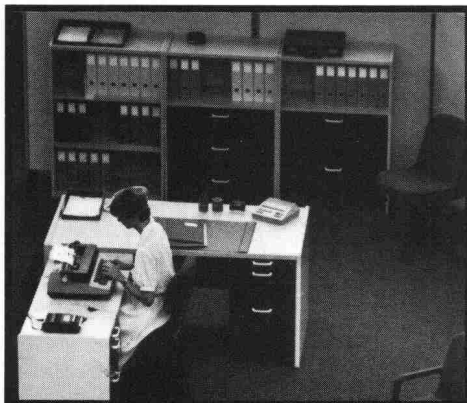
Der Markenname Plural verdeutlicht die Vielseitigkeit dieses neuen Systems für Arbeitsstationen mit menschlichem Mass. Sowohl für die Anwender als auch für die Anwendungsbereiche: im Einzel- oder Gruppenbüro, im Funktionsraum und auch im Grossraumbüro.



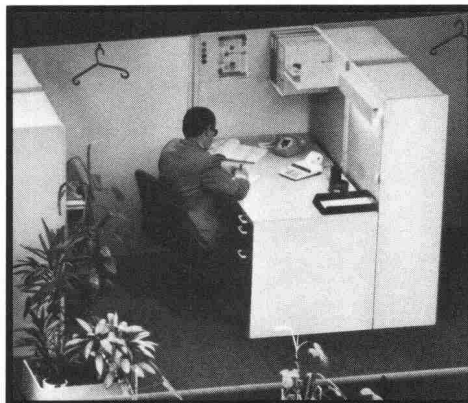
**Chef-Arbeitsplatz** mit grossflächigem Schreibtisch, niederen Beistellschränken mit Ablagefläche und Boy für Diktierstation. Die Raumgliederungswände Formfac schützen im Arbeitsraum vor Sicht und Schall.

**Das Plural Instant Office ist immer ab Lager lieferbar!**

**Direktions-Sekretariat:** Winkelschreibtisch mit Wandschrank-Elementen für drei Ordnerhöhen und schallschluckenden Formfac Stellwand-Elementen.



Entwicklung  
Fabrikation und Vertrieb



**Kompakte Arbeitsstation** in der Bürolandschaft: enormer Stauraum auf kleinstem Grundriss im Greif- und Sichtbereich.

Schweizer Fabrikat

Design Andreas Christen

**Rüegg-Naegeli**

für Büro- und Betriebsorganisation

**RN Center Zürich**  
Beethovenstrasse 49  
8022 Zürich  
Telefon 01-201 22 11

**RN Chur**  
Quaderstrasse 17  
7000 Chur  
Telefon 081-22 52 83

**RN Luzern**  
Hirschengraben 57  
6008 Luzern  
Telefon 041-22 35 38

# Renovieren heisst auch Wert vermehren. Mit Geilinger-Holz/Metall-Fenstern.

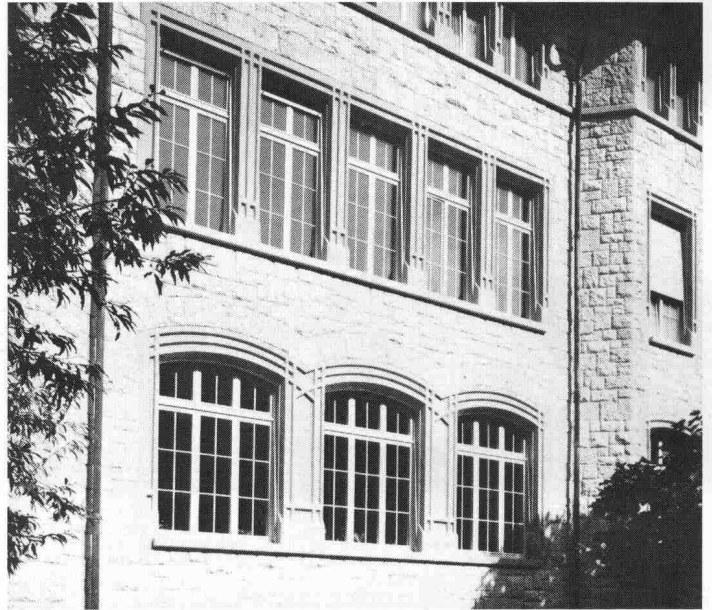
Mit der umfassenden Renovation eines Gebäudes soll nicht nur die Substanz erhalten, sondern auch dessen Wert erhöht werden: durch die Anwendung moderner Bautechnik.

Die hohen Ansprüche an das handwerkliche Können vergangener Stilepochen stehen sehr oft im Widerspruch mit den üblichen Möglichkeiten der industriellen Serienproduktion unserer Zeit.

Diese Gegensätze zu überwinden ist unsere besondere Stärke! Stilgerechte Renovation und die Anwendung modernster bauphysikalischer Prinzipien bieten Gewähr für eine optimale Problemlösung.

Viele Fensterfabriken in der Schweiz verarbeiten seit Jahren unsere Profilsysteme. Diese vielfältigen Erfahrungen sollten auch Sie in Anspruch nehmen. Fragen Sie uns an. Unsere lange Referenzliste wird Ihnen zeigen, dass der nächstgelegene Hersteller von Geilinger-Holz/Metall-Fenstern auch Ihnen mit zweckentsprechenden Vorschlägen dienen kann.

Ein Beispiel unter vielen: SUVA-Kreisgebäude Winterthur. Geilinger-Holz/Metall-Fenster Norm mit Stichbogen, der Stilepoche angepasste Aussenprofilierung und Sprossenteilung, Isolierverglasung, Aluminiumteile weiss einbrennlackiert.



**GEILINGER** Ingenieur- und Metallbau-Unternehmung

Geilinger AG  
8401 Winterthur, PF 988  
Tel. 052 84 61 61, Telex 76731

Basel, Bern, Bülach,  
Elgg, Menziken, St. Gallen,  
Winterthur, Yvonand, Zürich

## Saurer OM 4x4. Das vielseitige Allradfahrzeug.

Hier im Winterdienst mit Salz- und Splittstreuer.



Die geländegängige Arbeitsmaschine in der Gewichtsklasse von 7,8 bis 9,8 Tonnen für wechselweisen Einsatz mit verschiedenen Arbeitsgeräten.

Mit dem Service der Saurer-Organisation.



Aktiengesellschaft Adolph Saurer  
9320 Arbon, Telefon 071/46 91 11



... und im Haus  
Wand- und Deckenverkleidungen (auch in Echt-Eichefurnier),  
Fenstersimse, Handläufe, Fussleisten

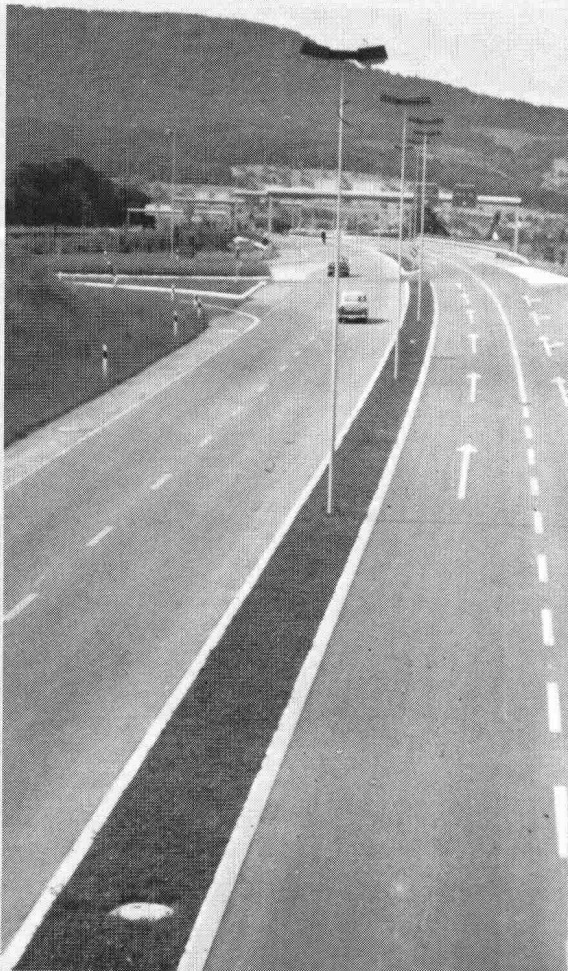


● Verlangen Sie Unterlagen!  
Werzalit Verkaufs AG, 8370 Sirnach  
Tel. 073/26 37 66

●  
Name \_\_\_\_\_  
Strasse \_\_\_\_\_  
PLZ Ort \_\_\_\_\_



# 〈ZUM ABSCHLUSS〉



Strassen-  
Abschlüsse und  
Inselsteine  
aus  
Hartbeton



**STEINER SILIDUR AG**

8450 Andelfingen, Tel. 052-41 10 21

**FORMSTEIN AG**

3113 Rubigen

Tel. (Werk) 031-92 24 32, (Büro) Neu 031-98 05 44

**BRODTBECK AG**

**CEMENTWARENFABRIK**

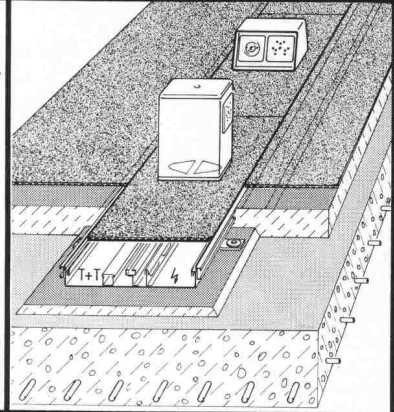
4133 Pratteln, Tel. 061-81 50 12

## Flurbündige, abdeckbare Bodenkanäle

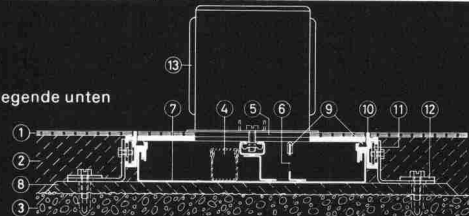
aus kunststoffbeschichtetem Stahlblech mit  
aufgepressten Kantenprofilen aus Aluminium,  
für Starkstrom, Schwachstrom und Telephon,  
in 2 Systemen

### A. mit Anschluss- Aufsätzen

in 6 Standard-  
Grössen mit 30,  
40 und 50 mm  
Kanalhöhe x 200  
bzw. 300 mm  
Kanalbreite  
und variablen  
Aufsätzen

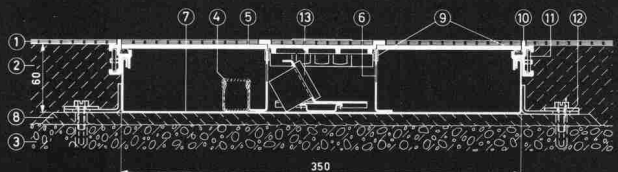
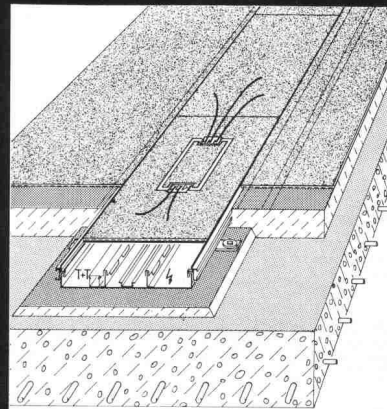


Siehe Legende unten



### B. mit Anschluss- Einbauten

in 2 Standard-  
Grössen mit 60  
mm Kanalhöhe  
x 300 bzw. 350  
mm Kanalbreite  
und variablen  
Einbauten



- |   |   |
|---|---|
| 1 Bodenbelag  | 8 Nivelliertes Zementbett                                     |
| 2 Überbeton   | 9 Gummi-Schalldämmung   |
| 3 Rohbeton  | 10 Aufgepresstes Aluminiumprofil<br>mit Bodenbelagschutzkante |
| 4 PVC-Kanal für Tel.-Drähte                               | 11 Verbindungslasche  |
| 5 Stahlblechdeckel mit oder<br>ohne Bodenbelagschutzkante | 12 Befestigungslasche   |
| 6 Stahlblech-Trennwand                                    | 13 Anschluss-Aufsatz bzw.<br>Anschluss-Einbau                 |
| 7 Stahlblech-Schale                                       |   |

Andere Dimensionen der Kanäle und andere  
Systeme auf Anfrage



**OSKAR WOERTZ BASEL**

Fabrik elektrotechnischer Artikel CH-4002 Basel  
Eulerstrasse 55 Telefon 061 23 45 30 Telex 63179



# Wer macht was?

## Fachfirmenverzeichnis

### Abdichtungen

KUNSTSTOFF-TECHNIK  
Aktienges. Himmler, 8952 Schlieren  
Spitalstr. 74, Tel. 01 / 730 20 20 / 21

RENESCO Bautechnik AG  
8112 Otelfingen, Tel. 056 / 74 01 71

### Architekturmodelle

H. Schalk, 8050 Zürich  
Thurgauerstr. 70, Tel. 01 / 51 64 11

Toni Wuest, 8032 Zürich  
Delphinstrasse 24, Tel. 01 / 32 58 60

Modellbau Zaborowsky  
Inhaber D. Raffainer  
Neumarkt 10, 8001 Zürich  
Tel. 01 / 34 22 16

### Bauaustrocknung

Roth-Kippe AG, 8045 Zürich  
Giesshübelstr. 96, Tel. 01 / 66 11 55

### Baugrunduntersuchungen

GEOTEST AG  
3052 Zollikofen, Tel. 031 / 57 20 74  
9008 St. Gallen, Tel. 071 / 24 87 10  
8570 Weinfelden, Tel. 071 / 22 22 30  
1037 Etagnières, Tel. 021 / 91 10 85

### Bauthermographie und dynamische Wegmessung

JENZER AG Messtechnik  
8954 Geroldswil, Tel. 01 / 748 24 24

### Drahtseile

Fatzer AG, 8590 Romanshorn  
Tel. 071 / 63 12 32, Telex 77176

Kabelwerke Brugg AG  
5200 Brugg, Tel. 056 / 41 11 51

Schweiz. Seil-Industrie AG CIS  
8201 Schaffhausen  
Tel. 053 / 5 42 41, Telex 76498  
Bahn-, Bau- und Industriedrahtseile

### Elektronische Datenverarbeitung

CONTROL DATA AG, 8021 Zürich  
CYBERNET RECHENZENTRUM  
Militärstr. 36, Tel. 01 / 242 14 34

FIDES Rechenzentrum, 8002 Zürich  
Bleicherweg 33, Tel. 01 / 202 78 40  
Schweizerische Niederlassungen in:  
Basel, Bern, Genf, Lausanne

### Erschütterungs-Messungen

EXPLOSIV CONSULT AG  
Sprengingenieurbüro,  
Zustandsaufnahmen  
8320 Fehraltorf/ZH, Tel. 01 / 954 16 00

GEOTEST AG  
(s. Baugrunduntersuchungen)

### Faltwände

Rosconi AG, 5610 Wohlen  
Tel. 057 / 6 49 00 / 6 77 15

### Farbspritzkabinen

Fröhlich Spritzkabinen-  
und Apparatebau, 5524 Niederwil  
Tel. 057 / 6 57 57 / 58

### Fassadenplanung

Metallbau-Planung J. F. Meyer  
6006 Luzern, Seeburgstr. 20  
Tel. 041 / 31 20 88

### Fertigaragen

aus dem Betonwerk Kies AG,  
Zurzach — Verkauf: 8608 Bubikon  
Tel. 055 / 38 17 55

### Feuchtigkeitsmessgerät

H. T. Hauenstein AG, Finkelerweg 32  
4144 Arlesheim/Basel  
Tel. 061 / 72 10 60

### Garderobeneinrichtungen

Rosconi AG, 5610 Wohlen  
Tel. 057 / 6 49 00 / 6 77 15

### Geologie — Geotechnik — Geophysik

BBL Baulaboratorium AG  
4132 Muttentz/Basel  
Tel. 061 / 61 33 14

GEOTEST AG (s. Baugrundunters.)

### Geotechnik

Dr. H. Halter, dipl. Ing. ETH/SIA  
Beratung- und EDV-Berechnung  
im Grundbau, Erdbaulabor  
Ekkehardstr. 25, 8006 Zürich  
Tel. 01 / 28 56 28

Ingenieurbüro G. Mugglin AG  
Beratung, Untersuchungsprogramme,  
Planung, Berechnung, Ueberwachung  
in Grundbau, Bodenmechanik und  
allgemeinem Tiefbau  
Bolleystrasse 29, 8006 Zürich  
Tel. 01 / 32 48 62

Geotechnisches Büro Dr. U. Schär  
Grundbauberatung, Erdbaulabor  
Bergstr. 125, 8032 Zürich  
Tel. 01 / 34 36 88 und 01 / 34 94 42

### Gitterroste

Hähn Diagonal-Gitterroste  
Otto Wyss, 8472 Seuzach  
Tel. 052 / 22 50 78, Telex 76415

### Holzbeizarbeiten

Amstutz & Sahli AG, 8032 Zürich  
Chem. Holzbeizerei und Spritzwerk  
Hofackerstr. 11 A, Tel. 01 / 53 50 40

### Holzfalltüren — Faltwände

Lienhard Söhne AG, 8038 Zürich  
Albisstr. 131, Tel. 01 / 45 12 90

### Holzschutzmittel

Dr. R. Maag AG, 8157 Dielsdorf  
Tel. 01 / 853 12 55  
Color xex, Xerotin, Xylosan

### Injektionen

KUNSTSTOFF-TECHNIK  
Aktienges. Himmler, 8952 Schlieren  
Spitalstr. 74, Tel. 01 / 730 20 20 / 21

RENESCO Bautechnik AG  
8112 Otelfingen, Tel. 056 / 74 01 71

### Isolierunterdach GANTNER

Leganorm AG, 8400 Winterthur  
Feldstr. 31, Tel. 052 / 25 26 16

### Kanalreinigung

Kanalreinigung Widmer AG  
7-Tag-und-Nacht-Pikett  
8803 Rüslikon, Tel. 01 / 724 21 50

### Lärmbekämpfung

Schneider+Co. AG  
8401 Winterthur, Zeughausstr. 70  
Tel. 052 / 89 21 21  
Technische Akustik / Engineering

### Lärmschutz

Techn. Lärmschutzanlagen und  
AFL Engineering International  
Planung, Beratung und Fabrikation  
AG für Lärmschutz  
CH-4652 Winznau  
Tel. 062 / 35 36 40

Siegfried Keller AG, Wallisellen  
Lärmschutz  
Büro und Lager:  
Zürichstr. 38, 8306 Brüttsellen  
Tel. 01 / 833 02 81

### Materialprüfung

BBL Baulaboratorium AG  
4132 Muttentz/Basel  
Tel. 061 / 61 33 14

### Mauerentfeuchtungen

RENESCO Bautechnik AG  
8112 Otelfingen, Tel. 056 / 74 01 71

### Mauerentfeuchtung Ausblühungsschutz

Dokumentation bereitwillig:  
Max Anderegg, 9011 St. Gallen  
Biserhofstr. 27, Tel. 071 / 23 65 64  
Ausführung i. d. ganzen Schweiz

### Metallbau

Ernst Schweizer AG, 8047 Zürich  
Tel. 01 / 52 69 10

Werk: 8908 Hedingen  
Tel. 01 / 761 60 22  
Metallfassaden, Metallfenster,  
Metalltüren, Schutzraumbauteile,  
normierte Bauteile  
Sonnenenergie-Anlagen

### Metallbau

Surber-Metallbau AG, 8004 Zürich  
Hohlstrasse 211, Tel. 01 / 42 87 87  
Metallfassaden, Metallfenster,  
Schallschutzfenster, Metalltüren,  
Brandschutzabschlüsse

### Metall-Normtüren

Brander AG, 8162 Steinmaur  
Tel. 01 / 853 06 22

### Natursteine

J. und A. Kuster, Steinbrüche AG  
8807 Freienbach, Tel. 01 / 784 25 25

### Oeltankwannen- und Behälterbeschichtungen

RENESCO Bautechnik AG  
8112 Otelfingen, Tel. 056 / 74 01 71

### Pendeltüren

Carl Sigerist AG  
8201 Schaffhausen, Tel. 053 / 4 39 21

### Pfahlprüfungen

GEOTEST AG (s. Baugrundunters.)

### Pumpen

Pumpenbau AG  
8202 Schaffhausen, Tel. 053 / 4 30 21

K. Rüttschi AG, 5200 Brugg  
Tel. 056 / 41 04 55

Schäppi Pumpenservice  
8003 Zürich, Gertrudstr. 24  
Tel. 01 / 241 48 23

### Regale

HUPFER Metallwaren  
Riedhofstrasse 75, 8049 Zürich  
Tel. 01 / 56 06 00

### Rohrdurchstossen

statt aufbrechen!  
Werkleitungen, Steuerungen,  
Abwasser  
Alfredo Piatti AG, 8305 Dietlikon  
Tel. 01 / 833 00 11

### Schaumstoff-Streifen

zur Fugen-Hinterfüllung  
Schaumstoff AG, 8303 Bassersdorf  
Geerenweg 4, Tel. 01 / 836 61 14

### Schiebe- u. mobile Wände

Bator AG, 3360 Herzogenbuchsee  
Tel. 063 / 60 11 33  
Schiebe- und mobile Wände  
in schallhemmender Ausführung  
30—45 db F 90  
Inbau AG, 9410 Heiden  
Tel. 071 / 91 11 83  
Rosconi AG, 5610 Wohlen  
Tel. 057 / 6 49 00 / 6 77 15  
Carl Sigerist AG  
8201 Schaffhausen, Tel. 053 / 4 39 21

### Storenstoffe

H. Engler & Co. AG  
5430 Wettingen, Dorfstrasse 37  
Tel. 056 / 26 06 24, Telex 54970 ch

### Temporäre Arbeit

MEDIA	INTERIM	MEDIA
Basel	Tel. 061 / 43 66 50	
Lausanne	Tel. 021 / 20 40 77	
Moudier	Tel. 032 / 93 90 08	
MEDIA	INTERIM	MEDIA

### Tore

Bator AG, 3360 Herzogenbuchsee  
Tel. 063 / 60 11 33  
Falt-, Schiebefalt-, Schiebetore  
Automaten-Steuerungen

### Transporte u. Kranarbeiten

Alfredo Piatti AG, 8305 Dietlikon  
Tel. 01 / 833 00 11

### Treppen

Columbus-Treppen AG  
9245 Oberbüren, Tel. 073 / 51 37 55  
Spindeltreppen aus Holz  
und Aluminium, Scheren-  
und Holzschiebetreppen

### Unterquerungsarbeiten mit Stahl- und Eternitrohren bis 1000 mm Ø

für Kanalisation und Werkleitungen  
Trenchag AG, 8305 Dietlikon  
Tel. 01 / 833 22 05

### Vliese für Tiefbau

Isliker & Co. AG, 8050 Zürich  
Ringstr. 72, Tel. 01 / 48 31 60

### Wasserdichte Türen

Tuchschmid AG, 8500 Frauenfeld  
Tel. 054 / 7 24 71

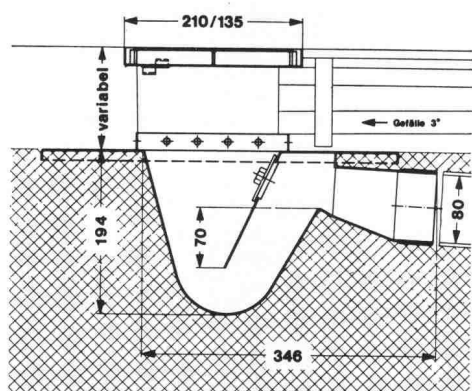
# Bodenabläufe Vetterli NW 80 + 100

Der korrosionssichere Bodenablauf  
von langer Lebensdauer  
in nichtrostendem Cr-Ni-Stahl 18/8 (Werkstoff 4301)

Bestens geeignet für Molkereien, Metzgereien,  
Schlachthöfe, Nahrungsmittel- und Getränkeindustrie,  
Duschen und Bäder, galvanische Anstalten und  
Industriebetriebe jeder Art.

3teilig  
Tragkraft 2 t

Geruchverschluss 70 mm  
mit Reinigungsöffnung



**Bodenablauf  
NW 80**

Nr. 80 H —  
Gewicht 6 kg

Ebenso lieferbar in NW 100, Nr. 100 H, Gewicht 12 kg  
IKP-Zulassung

Der nichtrostende und säurebeständige Bodenablauf  
Konstruktion «Vetterli» bietet folgende Vorteile:

- Korrosionsbeständigkeit
- Problemlos einbetonieren
- Breiter Tassenrand
- Argon-arc-Schweissung

Verlangen Sie Unterlagen beim Generalvertreter  
für die Schweiz:

**Werner Maag AG, Zeltweg 44  
8032 Zürich, Tel. 01/32 75 80  
Telex 58675**

SIA 70

Name: \_\_\_\_\_

Adresse: \_\_\_\_\_

PLZ/Ort: \_\_\_\_\_

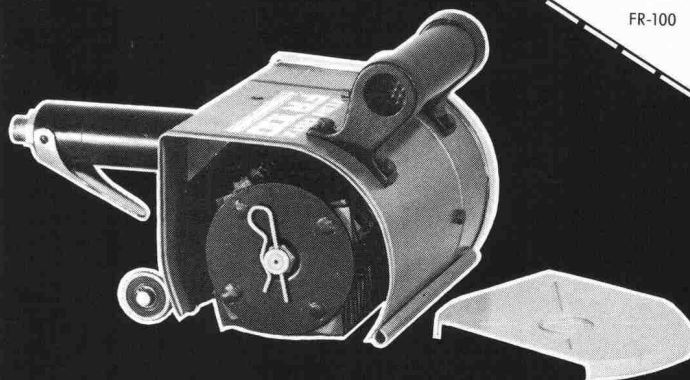
Zuständig: \_\_\_\_\_

Tel.: \_\_\_\_\_

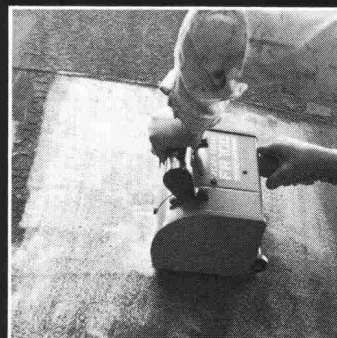
Vorführung

Angebot

FR-100



## Klein im Gewicht - gross in der Leistung Der Von Arx Flächenreiniger FR-100



Zum Entfernen von Schmutz, Krusten, Rost, Farbschichten,  
Betonüberzähne und Markierungen.

Vorteil Nr. 1 Je nach Art der Verschmutzung gibt es ver-  
schiedene Lamellentrommeln oder Bürsten aus  
Stahldraht oder Kunststoff.

Vorteil Nr. 2 Die Trommeln sind rasch ausgewechselt. Das  
spart Zeit und Geld. Je nach Anwendung und  
je nach Beschaffenheit der Oberfläche können  
bis zu 30 m<sup>2</sup>/h bearbeitet werden.

Vorteil Nr. 3 Der FR-100 arbeitet mit einem Druckluftmotor,  
ist schalldämpft und einfach in der Hand-  
habung. (Der FR-100 wiegt nur ca. 8 kg).

Verlangen Sie eine kostenlose Vorführung.  
Generalvertreter für die Schweiz der Von Arx-Werkzeuge.

**raستا**®

Rastawerk AG · Freiburgstrasse · 3280 Murten  
Telefon (037) 7211 21 · Telex 36268

# Talochier- maschine

glättet: Überzüge  
Massivdecken  
Hartbeton  
Unterlagsböden



Schalung  
reinigen

Beton  
glätten

Beton  
schleifen

75

Verlangen Sie eine Demonstration



**Adolf Locher AG** Stahlhandel Bauwerkzeuge

8107 Buchs ZH      Telefon 01 844 00 66  
9450 Altstätten SG      Telefon 071 75 25 25  
7000 Chur      Telefon 081 24 54 54



**Hauser AG Eisen**

9001 St. Gallen      Telefon 071 22 88 75  
8401 Winterthur      Telefon 052 23 14 31  
8808 Pfäffikon SZ      Telefon 055 48 43 43



**Asphalt  
Emulsion AG**

Zentralstr. 19  
8953 Dietikon  
Tel. 01 / 740 72 72

*Ausführung von:*

**Flachbedachungen**

**Grundwasserisolationen**

**Abdichtung von Unterniveau-Bauten**

**Brücken- und Tunnelisolationen**

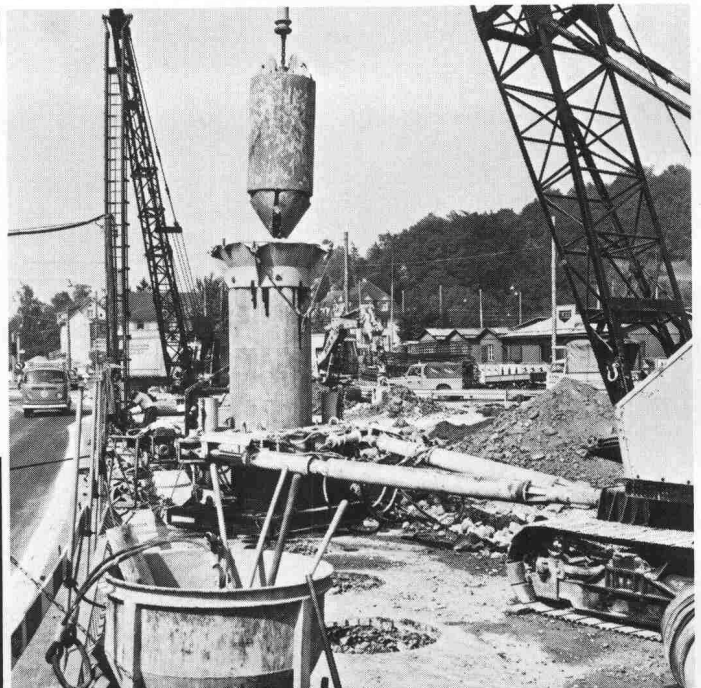
*Referenzobjekte älter als 50 Jahre!*

Fabrikation - Beratung - Verkauf - Ausführung - Dokumentation

# Pfahlfundationen

Bohrpfähle  $\varnothing$  50-150 cm  
Ortsbeton-Rammpfähle  
Stahlmantelpfähle

Verbundpfähle  
Stahlpfähle  
Presspfähle für  
Unterfangungen



**BLESS**

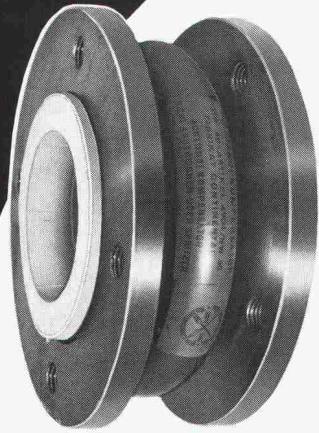
Technische  
Beratung/Bau-  
ausführung:

Neugutstr. 52, 8600 Dübendorf

**Bauunternehmung AG** Tel. 01/8210085  
Zürich - Dübendorf - Aarau - Chur - Grenchen - St. Gallen



# Kompensatoren



- zur Aufnahme von Bewegungen, Wärmedehnungen, Vibrationen, Montageungenauigkeiten und zur Körperschall-isolation
- in Zentralheizungen, Lüftungs- und Klimaanlage, Kompressorengruppen, Pumpstationen, Chemieanlagen, Kläranlagen, im Rohrleitungsbau
- Wir führen: **Willbrandt** Gummi-Kompensatoren; **Frenzelit-AKG**-Weichstoff-Kompensatoren; **PTFE**-Kompensatoren; **Metall**-Kompensatoren; Angst + Pfister-**Contraschall**<sup>®</sup>-Metall-Schwingungsdämpfer, die Körperschall in Heizungsanlagen hervorragend dämpfen

*Umfassendes Sortiment, kompetente Beratung, Erarbeitung von Systemlösungen – alles aus einer Hand!*



## Angst + Pfister

Partner in vielen Teilen

8052 Zürich · Thurgauerstrasse 66  
Telefon 01 50 20 20  
1219 Genève-Le Lignon  
52-54, route du Bois-des-Frères  
Téléphone 022 96 42 11

**Achten Sie beim Bauen und Renovieren auf die Wärmedämmung!  
Wir haben etwas für Sie:**

## sto<sup>®</sup> - vollwärmeschutzsystem

**Eine ausgereifte technische Dokumentation über sto-VWS – für Fassaden**

Mit dem sto-Vollwärmeschutzsystem können wir auch Ihr spezielles Wärmedämmproblem lösen:

**System K** für Wärmedämmung von Fassaden im Klebeverfahren. Für alle ebenen, trockenen und vor allem tragfähigen Unterründe an Neu- und Altbauten.

**System M** für Wärmedämmung von Fassaden im mechanischen Befestigungsverfahren. Für nicht mehr tragfähigen Untergrund, wenn der alte Putz bleiben soll.

Verbinden Sie die Putzerneuerung Ihrer Liegenschaft mit einer wirksamen Aussenisolation – in einem Arbeitsgang. Denn: Das teure Baugerüst muss so oder so erstellt werden! Auf das sto-Vollwärmeschutzsystem können Sie vertrauen. Es wird seit 16 Jahren in vielen Ländern Europas angewendet.

Verlangen Sie unsere  
ausführliche  
Dokumentation!



Ausschneiden und auf eine Postkarte kleben

### Coupon

Ich (wir) möchte(n) das sto-Vollwärmeschutzsystem kennenlernen. Senden Sie mir (uns) daher Ihre Vollwärmeschutzdokumentation.

Absender:

Einsenden an:  
Stotmeister AG  
Südstrasse 14  
8172 Niederglatt

SIA



50 Jahre  
**KATADYN**  
 Methode  
 weil Wasser wertvoll  
 bleibt

**Silber - die edle Wasser-Entkeimung**

Seit über 50 Jahren wird die Katadyn-Silber-Methode für die Trinkwasser-Entkeimung eingesetzt. Bewährt für die Getränke- und Lebensmittel-Industrie, Restaurants, Ferienhäuser, Bergstationen, Baustellen und im Zivilschutz.

**Wenn Sonnen-Energie durchs Wasser strahlt**

Ebenso ideal versorgen die «Multus»-UV-Anlagen von Katadyn weltweit Gemeinden, Industrien und Schiffe mit keimfreiem Wasser.

**Katadyn - weil Wasser wieder wertvoll wird**

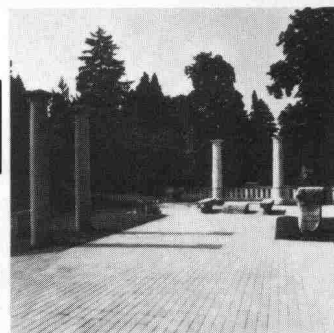
Ob Silberionen-, Filter- oder Ultraviolettmethode - die Katadyn-Systeme sorgen für gesundes Wasser, ohne dieses mit Chemikalien zu belasten.

**Katadyn Produkte AG**

Industriestrasse 27, CH-8304 Wallisellen  
 Telefon 01 - 830 36 77

**STEINKONTOR  
 BETONPFLASTERSTEINE**

STEINKONTOR  
**monobloc**



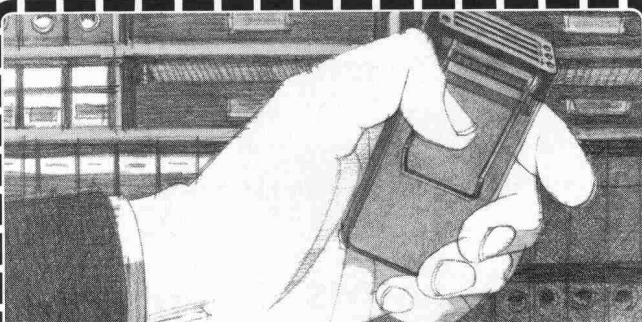
STEINKONTOR  
**multibloc**

**STEINKONTOR**

5301 Station Siggenthal Telefon 056 982825

Kieswerk Baumgartner AG  
 Werk: 4353 Leibstadt  
 Telefon 056 46 17 51/46 11 31

Betonstein Bigenthal AG  
 Werk: 3513 Bigenthal  
 Telefon 031 9020 18



**Wenn man heute  
 einem Mitarbeiter auch optisch  
 klarmachen kann, weshalb er  
 gesucht wird, dann hat man die  
 Lösung bei Autophon gefunden.  
 Verlangen Sie nähere  
 Informationen.**

Darauf haben wir lange gewartet. Endlich gibt es eine Möglichkeit, mit der man Mitarbeiter im Betrieb nicht nur akustisch findet, sondern ihnen mit optischen Signalen auch mitteilen kann, weshalb Sie gesucht werden oder was sie zu tun haben. Senden Sie uns genaue Unterlagen über die neue Personensuchanlage «PS 80» mit digitaler Info-Anzeige.

Name: \_\_\_\_\_ in Firma: \_\_\_\_\_  
 Strasse: \_\_\_\_\_ Telefon: \_\_\_\_\_  
 PLZ: \_\_\_\_\_ Ort: \_\_\_\_\_ SIA

Einsenden an: Autophon AG, Vertriebsleitung Schweiz, Stauffacherstrasse 145, 3000 Bern 22

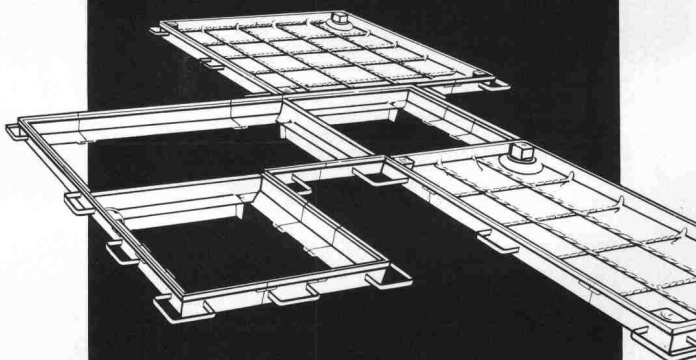
Autophon-Niederlassungen  
 in Zürich 01 201 44 33, St. Gallen 071 25 85 11, Basel 061 22 55 33, Bern 031 42 66 66, Luzern 041 44 04 04  
 Téléphonie SA in Lausanne 021 26 93 93, Sion 027 22 57 57, Genève 022 42 43 50

**AUTOPHON**



Sprechen Sie mit Autophon, wenn Sie informieren müssen oder Informationen brauchen, wenn Sie gesehen oder gehört werden wollen, wenn Sie die richtige Verbindung mit oder ohne Draht brauchen, wenn Sie warnen, überwachen oder einsatzbereit sein müssen.

**Die 7 sichtbaren Vorteile  
 der neuen, unsichtbaren  
 Schacht- und Kanalabdeckungen  
 von «esser»:**



1. Einfaches Baukastensystem - industriell gefertigte Bauteile.
  2. Beton-Verfüllung ohne Schalung.
  3. Griffe zum Tragen und Justieren, die gleichzeitig als Maueranker dienen.
  4. Die neue «esser's»-Schacht- und Kanalabdeckung lässt sich mühelos abheben. Auch nach Jahren.
  5. Belastung des Deckels: über 5 Tonnen Radlast. Sämtliche Stahlblechteile sind korrosionsfrei (Zinkauflage=56µ). In den Fugen bleibt kein Wasser stehen.
  7. Alle nach innen weisenden Zargenkanten sind rund. Also reduzierte Unfallgefahr beim Ein- und Ausstieg.
- Verlangen Sie unsere ausführliche Dokumentation oder den Besuch unseres Fachberaters.

**SCHERRER**

Jakob Scherrer Söhne AG  
 Allmendstrasse 7  
 8059 Zürich  
 Telefon 01/202 79 80

**Fareba AG**



## Wacker- 290-Faresil

auf Silan-Basis

**Imprägnierung zur Verminderung  
von Frost- und Tausalzschäden  
und von Fassaden zum Schutz  
gegen Umwelteinflüsse**

- sehr hohe Eindringtiefe
- extrem hohe Alkalibeständigkeit (EMPA-Test)
- klebfreie Auftrocknung
- vermindert Frost- und Tausalzschäden (EMPA-Test)
- extrem hohe Wasserdampf-Durchlässigkeit (EMPA-Test)
- farblos; keine Farbveränderung des Untergrunds
- Anwendung auf noch leicht feuchten Baustoffen möglich
- keine Schäden an bituminösen Baustoffen.

### FAREBA AG

**Röschenzerstrasse 2, 4053 Basel**  
Tel. 061 / 47 53 54 Telex 63578 Fabra

Verlangen Sie Information und Beratung.

Name: \_\_\_\_\_

Vorname: \_\_\_\_\_

Strasse: \_\_\_\_\_

Tel.: \_\_\_\_\_

PLZ/Ort: \_\_\_\_\_

SIA 7

## Die Pensionskasse SIA STV BSA FSAI~ eine Alternative für Ihre Personalvorsorge!

- **Das Ziel**  
die **lückenlose Alters-, Hinterbliebenen- und Invalidenvorsorge** für die Angehörigen der technischen Vereine (Mitgliedschaft kann auch bei Berufswechsel beibehalten werden)
- **Die Vorteile**  
die Pensionskasse SIA STV BSA FSAI ist eine **Selbsthilfeorganisation** der technischen Verbände mit **Selbstverwaltung** (paritätische Zusammensetzung aus angeschlossenen Arbeitgebern und versicherten Mitarbeitern)
- **Die Sicherheit**  
ist garantiert durch den versicherungstechnischen Aufbau und **laufende Beratung durch neutrale Experten;**  
durch die **Rückversicherung** sowie dank der Geschäftsführung und Anlage der Vorsorgemittel durch **eine der grössten und angesehensten Treuhandgesellschaften** der Schweiz mit Spezialisten auf allen Gebieten

Verlangen Sie weitere Informationen bei:  
Pensionskasse SIA STV BSA  
FSAI  
Waisenhausplatz 25  
Postfach 2613  
3001 Bern, Tel. 031/ 22 90 52

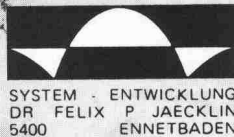
Bitte informieren Sie mich weiter:

Name: \_\_\_\_\_

Vorname: \_\_\_\_\_

Strasse: \_\_\_\_\_

PLZ/Ort: \_\_\_\_\_



Haben Sie sich auch schon  
geärgert über kahle Betonmauern?

An einer mit Schnee  
verzauberten oder mit blühenden  
Pflanzen bedeckten

**EVERGREEN-Mauer**

können Sie sich immer  
und zu jeder Jahreszeit erfreuen!

Die **EVERGREEN-**  
Schwergewichtsmauer eignet sich  
auch für grossen Erddruck  
und kann durch ortsansässige  
Unternehmer erstellt werden.

**EVERGREEN**  
TECHNISCHE BERATUNG

**SYSTEM EVERGREEN AG**  
Postfach, 8955 Oetwil a. d. Limmat  
Zürich  
Telefon 01 / 748 15 24

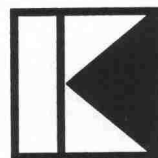
## KUFAG Kunststoff-Fenster

die Ideallösung bei Altbausanierung  
und Neubauten

- kein Unterhalt, weil kein Rosten, Faulen, Anstreichen
- heizkostensparend durch hervorragende Wärmedämmung
- Lärmschutz durch ausgezeichnete Schalldämpfung
- Altbauprofil ermöglicht Montage ohne Abbruch der alten Rahmen (keine Zusatzkosten für Maler, Gipser usw.)
- Schallstopfenster bis 45 Dezibel



Verlangen Sie kostenlose Beratung durch



**KUFAG AG**  
Kunststoff-Fensterfabrik  
Telefon 062 / 41 42 65 - 66  
**4665 Oftringen**

Meine Adresse: \_\_\_\_\_

PLZ/Ort: \_\_\_\_\_

Telefon: \_\_\_\_\_ SIA



# VELUX

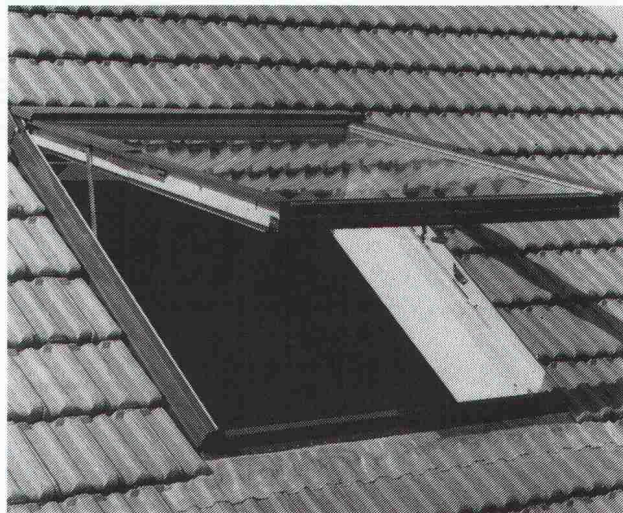
## Dachflächenfenster eingebaut mit VELUX- Eindeckrahmen\*) ..elegant, dicht, wirtschaftlich

\*) Bei fachgerechtem Einbau übernimmt Velux die Garantie für Dichte.

**VELUX Eindeckrahmen werden  
in zwei Typen geliefert:**

**TYP U** für welliges Dachmaterial  
(Ziegel, Welleternit, etc.)

**TYP L** für flaches Dachmaterial  
(Schiefer, Flacheternit, etc.)



**Neu!**

Typ VTL, das elegante Doppelfunktionsfenster von Velux mit Schwing- Ausstellflügel.

## VELUX (SCHWEIZ) AG

Industriestrasse 7, 4632 Trimbach, Tel. 062 22 61 51

### VELUX (SCHWEIZ) AG

Industriestrasse 7, 4632 Trimbach, Tel. 062 22 61 51

Senden Sie mir bitte Ihre kostenlose Broschüre samt Preisliste über VELUX-Dachflächenfenster Typ VTL

Name

Adresse

SS 978

Wer Qualität schätzt,  
weiss,  
dass HARTMANN  
günstig ist!

**Fachmann für:**

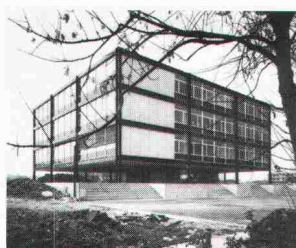
HARTMANN-Fenster-systeme für Metall und Holz/Metall haben sich bewährt und werden überall mit Erfolg angewendet.

Neuentwicklung:  
HOMENA-Altbausanierungs-fenster. Bestens geeignet für den nachträglichen Einbau.

Isolierfenster:  
Wir demonstrieren Ihnen gerne die energiesparende Neukonstruktion.

## Fenster Fassaden Altbausanierung

Fassaden aus Leichtmetall geben jeder Art Gebäuden ein modernes und attraktives Aussehen. Wir bauen Fassaden für jede bauphysikalische Anforderung.



# HARTMANN + CO AG/SA

HARTMANN hilft ausserdem Verwaltungsgebäude, Industriebauten und Wohnhäuser renovieren. Lassen Sie sich ganz unverbindlich vom Fachmann beraten.

Mit 16 Niederlassungen in Ihrer Nähe, garantieren wir eine tadellose Beratung, sowie einen prompten Service.



**HARTMANN + CO AG/SA**  
Gottstattstrasse 18-20  
**2504 Biel**  
Telefon 032 42 01 42

**Coupon:**

Senden Sie mir Ihre Dokumentation.

Firma:

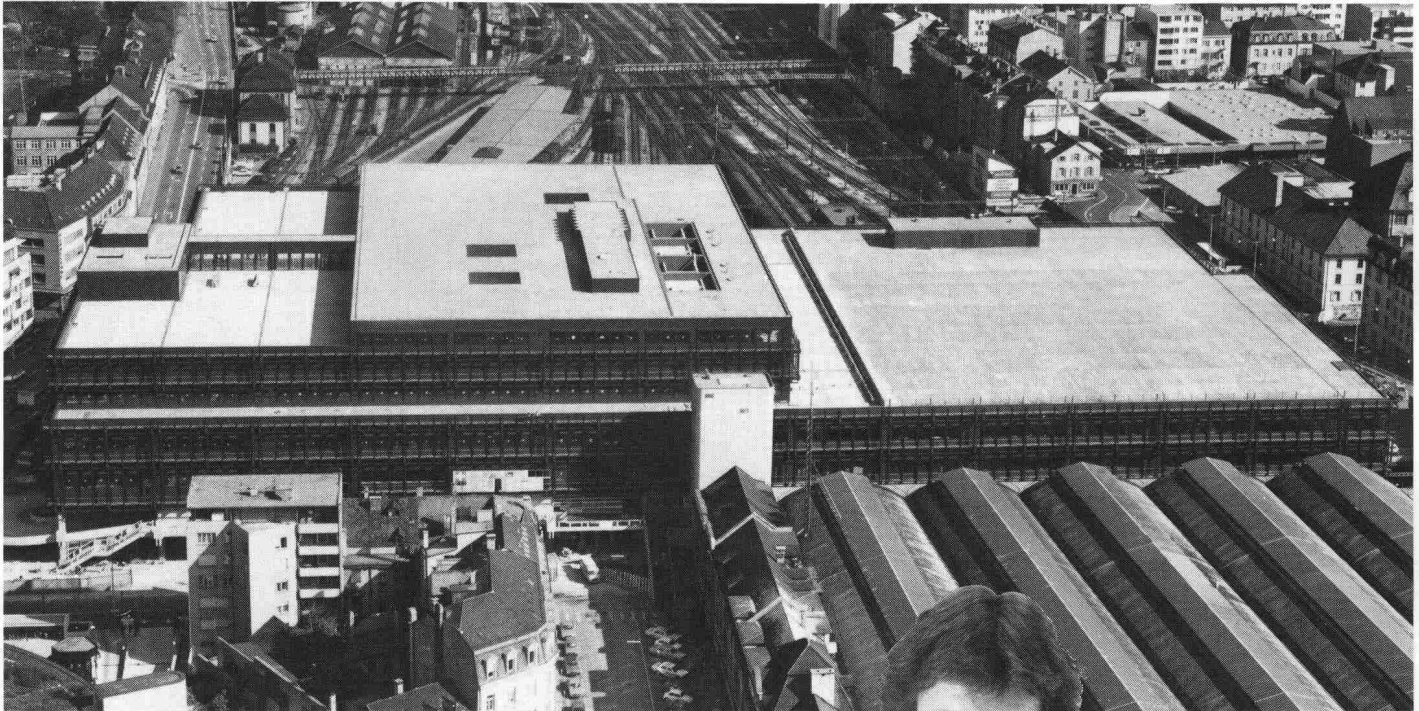
Strasse:

PLZ/Ort:



# Früher oder später kommt jeder Flachdachprofi auf Sarnafil®

Wir meinen: Je früher, desto besser für ihn.



Als Flachdachprofi kann Ihnen nur höchste Abdichtungssicherheit genügen. Entsprechend hohe Anforderungen stellen Sie an Material, System, Anwendungstechnik und Wirtschaftlichkeit. Sie verlangen ein bewährtes, normengerechtes Typenprogramm von Abdichtungsbahnen. Sie erwarten terminsichere Lieferung und fachkundige Verlegearbeit.

Dann gehören Sie entweder schon zu den überzeugten Anwendern von Sarnafil (was uns freut!). Oder Sie wollten sich ohnehin nächsten Informationen über Sarnafil beschaffen. Tun Sie es zu Ihrem Vorteil bald. Stellen Sie uns ruhig harte Fragen. Wir wissen: Flachdachprofis sind nur mit harten Fakten zu überzeugen!

PTT BASEL  
Architekt: Suter + Suter AG, Basel  
25'000 m<sup>2</sup> Sarnafil  
10'000 m<sup>2</sup> befahrbar  
15'000 m<sup>2</sup> bekiest



## Sarna

Sarna Kunststoff AG

6060 Sarnen / Schweiz  
Postfach 12  
Telefon 041 66 0111  
Telex 78 399

**Sarnafil®:**  
**Flachdachabdichtung mit System.**

