

Objektyp: **Advertising**

Zeitschrift: **Schweizer Ingenieur und Architekt**

Band (Jahr): **98 (1980)**

Heft 23

PDF erstellt am: **22.09.2024**

Nutzungsbedingungen

Die ETH-Bibliothek ist Anbieterin der digitalisierten Zeitschriften. Sie besitzt keine Urheberrechte an den Inhalten der Zeitschriften. Die Rechte liegen in der Regel bei den Herausgebern. Die auf der Plattform e-periodica veröffentlichten Dokumente stehen für nicht-kommerzielle Zwecke in Lehre und Forschung sowie für die private Nutzung frei zur Verfügung. Einzelne Dateien oder Ausdrucke aus diesem Angebot können zusammen mit diesen Nutzungsbedingungen und den korrekten Herkunftsbezeichnungen weitergegeben werden. Das Veröffentlichen von Bildern in Print- und Online-Publikationen ist nur mit vorheriger Genehmigung der Rechteinhaber erlaubt. Die systematische Speicherung von Teilen des elektronischen Angebots auf anderen Servern bedarf ebenfalls des schriftlichen Einverständnisses der Rechteinhaber.

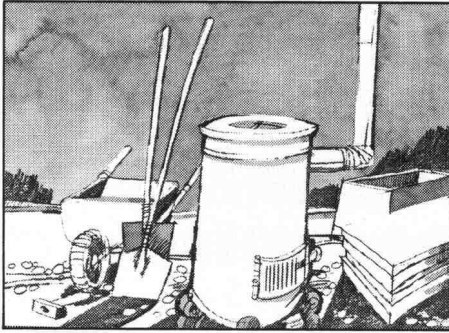
Haftungsausschluss

Alle Angaben erfolgen ohne Gewähr für Vollständigkeit oder Richtigkeit. Es wird keine Haftung übernommen für Schäden durch die Verwendung von Informationen aus diesem Online-Angebot oder durch das Fehlen von Informationen. Dies gilt auch für Inhalte Dritter, die über dieses Angebot zugänglich sind.

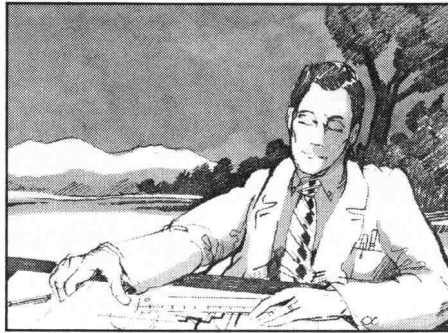
Ein Dienst der *ETH-Bibliothek*
ETH Zürich, Rämistrasse 101, 8092 Zürich, Schweiz, www.library.ethz.ch

<http://www.e-periodica.ch>

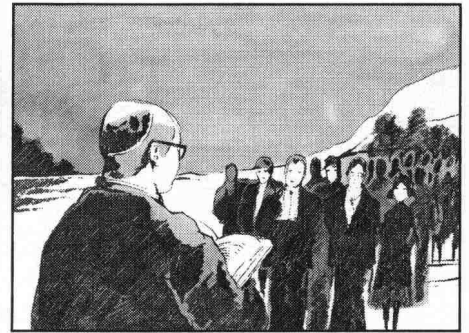
So:



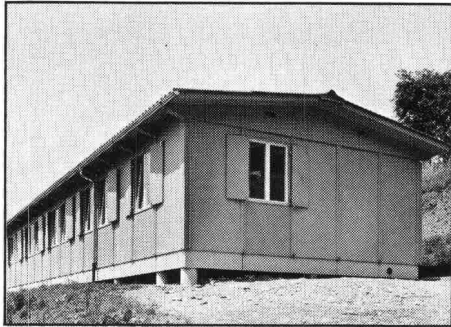
Oder so:



Oder so:

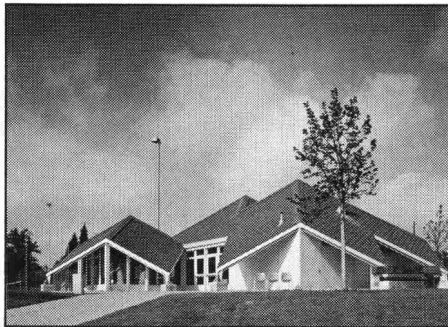


Lassen Sie sich doch ganz schnell die paar nötigen Stücke Haus liefern. Und aufstellen. Zum Beispiel:

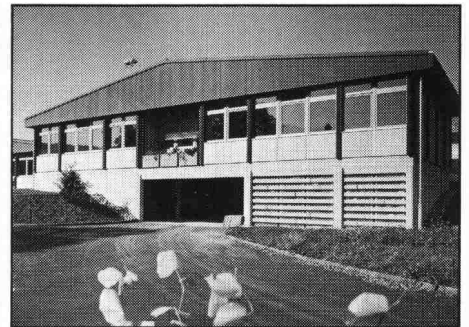


Den Typ DW 125 für kurzfristige Provisorien.

(Heute bestellen, morgen aufstellen, übermorgen beziehen!)



Den Pavillon Typ BK 120 für höhere Ansprüche, mit extremen Isolationswerten.



Den Systembau Typ NBS 240 mit den unbegrenzten Gestaltungsmöglichkeiten.

Wir entwickeln, bauen, liefern und montieren Elementbausysteme seit über 25 Jahren. Ihr Partner für bewährte Holzbausysteme.



Holz weil's lebt

Frutiger Söhne AG Holzbau

Holz- und Elementbau
3613 Steffisburg-Station, Tel. 033 37 71 71



Coupon

Das interessiert uns. Bitte senden Sie uns unverbindlich Unterlagen über Pavillonbauten.

Name: _____ IA 

Firma: _____

Strasse: _____

PLZ/Ort: _____

Coupon einsenden an:

Frutiger Söhne AG Holzbau
Holz- und Elementbau
3613 Steffisburg-Station

Flachdachabdichtungen, Untertagbau, Grundwasserabdichtungen, Schwimmbadbau usw.

Stellen Sie Abdichtungen her?

Dann brauchen Sie

Isolationsschutzvliese

Verlangen Sie unsere Dokumentation und vergleichen Sie unser Angebot!

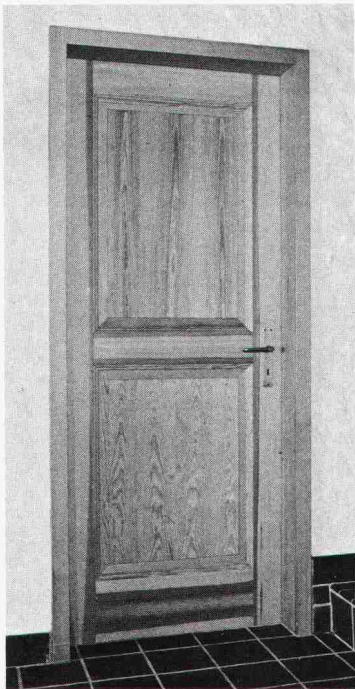
Wir bieten Ihnen Schutzvliese an in den Brandkennziffern IV und V in Grammaturen von 150 bis 800 g/m²

mühlebach 

Mühlebach-Papier AG, Bautechnische Produkte, Lupfig/Birrfeld
Postfach, 5200 Brugg
Telefon 056 94 51 11

SUOMIDOR

Massivtüren aus Finnland



Nordische Kiefer

Breite Frieße

Spezialmodell
für die Schweiz

Türblattgrößen
65/75/85 x 205 cm

Lieferung ab Lager
Schweiz nur an ver-
arbeitende Betriebe

Preis auf Anfrage

BAWIAG

Florastrasse 42
8610 USTER
Tel. 01/940 94 54

Fixit-Therm Dämmputzsystem - der problemlose Wärmemantel für Ihren Altbau.

FIXIT®

Informationen und Beratung
Franz Haniel AG Basel
Beratung und Verkauf Büro Weiach
8433 Weiach, Telefon 01/8 58 26 61



ROBA- Rosen- verbund- steine

Verkauf von
sämtlichen
Gartenbauartikeln

Element- und
Baustein AG
Kindhausen
8604 Volketswil
Tel. 01 / 945 48 17

Fachleute entscheiden sich
für das bewährte

GANTNER

Isolier-Unterdach

Das perfekte Isolier-System mit dem
logischen Aufbau für die optimale Voll-
isolation. Mit überlappender, imprägnierter
Hartfaserplatte.

- Leichtelemente, die sich auf denkbar ein-
fache und rasche Weise verlegen lassen.
- Keine Einschränkung bei der Gestaltung
des Innenausbaus, da sämtliche Dach-
sparren sichtbar bleiben können.
- Materialien, die sich in keiner Weise
verändern oder abbauen. Unbrennbare
Mineralfaser-Isolation.
- Isolierplatten-Stärke: 60, 80, 100, 120 mm

Beratung und Vertrieb

Leganorm AG

Tel. 052/25 26 16
Feldstrasse 31, CH-8400 Winterthur

Für die Kantone LU, ZG, SZ und UR

Helfenstein Holz AG

6314 Unterägeri-Zug, Tel. 042/72 14 84

Unsere Referenz -
30 Jahre Erfahrung
Fenster und Klimafassaden

Constral AG

8570 Weinfelden
Tel. 072 22 55 55



Neu!
Elastischer,
druckstabiler und
bruchfester als
jede andere Mine!
Nachweisbar.

PILOT NEO-X Druckstiftminen 0,5

In allen Härtegraden. Für jeden Minen-
druckstift. Randscharf zeichnen, entwerfen,
schreiben usw., ohne Minen zu spitzen.
1 Dösli à 12 Minen Fr. 2.90

PILOT NEO-X

Druckstiftminen. Die stärksten.

Sonderdrucke

Nr.	Bauten + Anlagen	Preis
1356	Das neue Bürgerspital in Basel. Arch. E.+P. Vischer, Hermann Bauer, Bräuning, Leu und Dürig. (69 Abb.)	8.—
****	Sonderheft Nr. 35: Der Flughafen Zürich-Kloten. (71 Abb.)	5.—
1741	Der Ausbau des Kantonsspitals Winterthur. (86 Abb.)	10.—
1905	Das neuste Wäschereigebäude des Kantonsspitals Luzern. Von H. Schürch, P. Vogelbach und C. Erni. (14 Abb.)	5.—
1959	Der Neubau des Personenbahnhofes Bern. (42 Abb.) Siehe auch Nr. 2434	5.—
2003	Bauplanung, Architektur und Konstruktion der Oberbauwerkstätte Hägendorf der SBB. Von J.W. Huber. (41 Abb.) Die Krahanlagen. Von E. Enser. (2 Abb.) Über die Ingenieurarbeiten der Weichenbauhalle. Von F. Berger. (7 Abb.)	9.30
2143	Ein Jahr Betriebsbewährung der Müllverbrennungsanlage Helsinki. Von R. Tanner. (8 Abb.)	5.—
2149	Die neuen Sulzer-Industrieanlagen in Oberwinterthur. Von A. Kugler, K. Brunner, H. Ulmer, A. Müller, A. Wyler und E. Wegmann. (108 Abb.)	15.—
2157	Lagerhalle für rationelle Stahlagerung. Von R. Egloff. (11 Abb.)	5.—
2241	Der Neubau Rosental der Schweizer Mustermesse Basel. Arch. Suter & Suter und H. Schweizer. (47 Abb.)	5.—
2245	Die Aluminiumhütte Steg der Alusuisse. Von H. Wipf u. A. (81 Abb.)	11.50
2353	Hochhaus «Zur Palme» in Zürich. Arch. Haefeli, Moser, Steiger und A. Studer. (64 Abb.)	7.50
2411	Das Sulzer-Hochhaus in Winterthur. Von A. Kugler, P. Suter, u. A. (43 Abb.)	9.50
2434	Der Neubau des Personenbahnhofs Bern. Von M. Portmann, J.W. Huber und H.R. Wachter. (65 Abb.)	11.50
2448	Ein Parkhaus aus Fertigteilen am Sihlquai in Zürich. Von D. Fleckenstein. (18 Abb.)	3.30
2503	Eisbereitungsanlage für die Winter-Olympiade 1968 in Grenoble. Von J. Widmer. (19 Abb.)	3.60
2565	Das PTT-Betriebsgebäude in Zürich-Enge. Von W. Streich, J. Huder, G. Amberg und C. Racine. (41 Abb.)	7.50
2568	Der Ausbau der ETH und der mit ihr verbundenen Anstalten. I. Teil: Der Ausbau des ETH-Zentrums. (33 Abb.) II. Teil: Die ETH-Aussenstation Höggerberg. (34 Abb.) Von versch. Verfassern.	11.50
2613	Das SIA-Haus in Zürich. Von H. von Meyenburg, P. Keller, W. Schalcher und R. Favre. (12 Abb.)	3.30
2660	«Strahlende Struktur» des Schweizer Pavillons, Osaka, Konstruktion-Berechnung-Ausführung. Von A. Moser. (24 Abb.)	4.30
2670	Die Aluminiumhütte der Icelandic Aluminium Co. Ltd. in Straumsvik (Island). Von Ph. Müller, A. Streichenbert, P. Reinert und K. Forrer. (34 Abb.)	7.50
2996	Das Bauxit- und Tonerdeprojekt der Alusuisse in Australien. Versch. Verfasser. (90 Abb.)	22.—
3102	Bauten der letzten 10 Jahre in der Region Basel - Ein kleiner Architekturführer in Bildern. Von der Redaktion S.I.A. (83 Abb.)	3.30
1979		
3144	Neubau der Fabrikationshalle «Kurt» der BBC & Cie. AG in Birr. Von D. Langer und J. Wirz. (19 Abb.)	6.70
3157	Europa-Preis für Freizeitbauten in Beton. Von Rudolf Guyer, Zürich. (5 S., 15 Abb.)	2.50
3158	Die Wasserkraftanlage Handeck III der Kraftwerke Oberhasli. Versch. Verfasser. (40 S., 53 Abb.)	10.—
3165	Das Heizkraftwerk Aubrugg. Versch. Verfasser. (36 S., 44 Abb.)	8.—
3171	70 Jahre geleimte Holztragwerke in der Schweiz. Von Prof. Hellmut Kühne, Zürich. (17 S., 42 Abb.)	5.30
3173	Class C Sports Clubs Al Ghat und Yanbu (Saudi-Arabien). Von Roland Aerni, Pratteln. (6 S., 11 Abb.)	4.—
3187	Neubauten der Maschinenfabrik Micafil AG in Zürich. Versch. Verfasser. (16 S., 19 Abb.)	5.50
Bahnen		
1892	Die Erneuerungsplanung des Rollmaterials der SBB. Von F. Gerber. (17 Abb.)	5.—

Nr.		Preis
1911	Eine neue Schnellschlussbremse für Stand und Luftseilbahnen. Von E. Ehrensberger. (18 Abb.)	5.—
2013	Die Zweifrequenz-Rangierlokomotiven der SBB. Von H. H. Weber. (25 Abb.)	4.30
2081	Die Sicherungsanlage der Kreuzungsstation St. Leonhard der SBB. Von E. Kuhn. (5 Abb.)	3.30
2104	Die neuste Entwicklung der Diesellokomotiven der SBB. Von H. Loosli. (30 Abb.)	5.—
2152	Die elektrischen Trans-Europ-Express-Züge der SBB. Von R. Guinard und K. von Meyenburg. (46 Abb.)	6.50
2235	Das neue Stationsgebäude der Gorner-Gratbahn in Zermatt. Von H. Fietz, und R. Steiger/Fietz & Hauri. (16 Abb.)	5.—
2261	Über das traktionstechnische Konzept der SBB. Von F. Gerber. (13 Abb.)	5.—
2328	Betrachtungen zur Bremscharakteristik der Laufwerkbremmen von Luftseilbahnen. Von E. Ehrensberger. (34 Abb.)	5.—
2468	Die automatische Kupplung der Vororttriebzüge RABDe 12/12 der SBB. Von A. Hausherr. (7 Abb.)	3.30
2477	Zur Bemessung der Bremsen bei Zahnradbahnen. Von G. Borgeaud. (16 Abb.)	5.—
2480	Die Vororttriebzüge RABDe 12/12 1101-1120 der SBB. Von J. Rutschmann und M. Desponds. (34 Abb.)	6.20
2482	Die Schilthornbahn, eine Luftseilbahn im Berner Oberland. Von P. Zuberbühler, G. Gruner und F. Stöcklin. (18 Abb.)	5.—
2530	Motorwagen Be 4/4 der Basler Verkehrs-Betriebe. Von R. Spörri und K. Harnisch. (11 Abb.)	3.30
2569	Stand- und Entgleisungssicherheit bei Zahnradbahnen. Von G. Borgeaud. (32 Abb.) 2. ergänzende Auflage s. Nr. 3125	8.—
2835	Statische Berechnung eines Seiltragwerkes für Hängebahnen. Von H. Wettstein. (14 Abb.)	5.—
2866	Die Prototyplokomotiven der Serie Re 6/6 der SBB. Von K. Meyer. (46 Abb.)	9.—
2893	Ein Verfahren zur Berechnung der Entgleisungssicherheit von Schienenfahrzeugen. Von H. H. Pribnow	7.50
2900	Die Dolder Zahnradbahn vom Römerhof auf den Adlisberg in Zürich. Von F. Bertschi, H. Weimer u. a. (40 Abb.)	7.—
2970	Gesammelte eisenbahntechnische Aufsätze. Von B. Schneeberger, K. Ensner, F. Werder, H. König, M. Besch u. a. (Viele Abb.)	8.50
2979	Das Durchschlagsnetz zur Gotthard Basislinie. Von P. Gerber. (5 Abb. + gratis beigelegter Tafel)	5.—
3006	Die Triebwagenzüge RABDe 8/16 Nr. 2001-2004 der SBB. Von D. Chapuis, M. Gerber, H. Goetschi und P. Lauber. (19 Abb.)	7.80
3031	Die SBB-Unterführung von Flüelen. Von G. Lombardi und L. Balestra. (8 Abb.)	3.30
3125	Stand- und Entgleisungssicherheit bei Zahnradbahnen. Von G. Borgeaud. 2. ergänzende Auflage zu 2569 (41 Abb.)	10.—
1979		
3170	Erläuterungen zum Ermüdungsnachweis von Krahnbahnen. Von Manfred A. Hirt. Lausanne. (8 S., 6 Abb.)	3.30

Neuerscheinungen

3214	Durchlässigkeitsmessungen an angewobenen Geotextilien in ihrer Ebene. Von J.-M. Rigo, Lüttich und J. Perfetti, Trévoux. (8 S., 6 Abb.)	3.—
3215	Im Spannungsfeld zwischen Wasserbau und Gewässerschutz. Von D. Vischer, Zürich. (8 S., 14 Abb.)	3.—
3216	Risse bei Mischbauweise von H. R. Preisig, Dübendorf. (1 S., 3 Abb.)	2.—
3217	Gefahren, Gefährdungsbild und ein Sicherheitskonzept. Von Jörg Schneider, Zürich. (8 S., 7 Abb.)	3.—
3219	Die Verlandung von Flusstauhaltungen von Daniel Vischer, Zürich. (6 S., 4 Abb.)	3.30
3220	Stand der Entwicklung und Anwendung zementgebundener Holzspanplatten. Von E. Herzig, Dietikon, U. Meierhofer und J. Sell, Dübendorf. (4 S., 7 Abb.)	3.—

Verlags-AG der akademischen technischen Vereine

8021 Zürich

☎ 01/201 55 36

Postfach 630

Stellen- und Gelegenheits-Anzeigen

Tarif

Stellenangebote und Ausschreibungen		Ermässiger Preis für Stellengesuche
1/1-Seite 185×259 mm Fr. 1000.—	1/6-Seite 185×40 mm Fr. 205.—	1/12-Seite 90×40 mm Fr. 90.—
1/2-Seite 185×128 mm Fr. 525.—	90×84 mm Fr. 205.—	
90×259 mm Fr. 525.—	1/8-Seite 185×28 mm Fr. 165.—	1/16-Seite 90×28 mm Fr. 67.—
1/3-Seite 185×84 mm Fr. 360.—	90×60 mm Fr. 165.—	
1/4-Seite 185×60 mm Fr. 280.—	1/12-Seite 90×40 mm Fr. 110.—	1/24-Seite 90×18 mm Fr. 46.—
90×128 mm Fr. 280.—		

Chiffregebühr Fr. 6.—, Ausland Fr. 8.—.

Für Stellengesuche wird Vorauszahlung verlangt.

Anzeigenschluss: Mittwoch der Vorwoche, 10 Uhr.

IVA AG für internationale Werbung, 8035 Zürich
Beckenhofstrasse 16, Tel. 01 / 361 97 40, PC 80-32735

Filiale:

1004 Lausanne, 19, av. de Beaulieu, Tel. 021/377272

Stellenangebote

Nach **Davos** gesucht

Eisenbeton-/Tiefbauzeichner

Interessante, vielseitige Beschäftigung in angenehmem Arbeitsklima.

Cuno Künzli, dipl. Ing. ETH/SIA, Ingenieurbüro
7260 Davos Dorf, Telefon 083 / 5 39 66

Zur Verstärkung unseres Teams suchen wir einen

Architekt-Techniker/Bauführer

Mehrjährige Berufserfahrung ist erwünscht, jedoch nicht Bedingung.

Bitte schreiben Sie uns oder rufen Sie uns an.

Fischer Architekten AG

Grossmünsterplatz 7, 8001 Zürich, Tel. 01 / 252 64 14

WIR SUCHEN FÜR UNSER ARCHITEKTURBÜRO
(8 MITARBEITER) IM ZÜRCHER OBERLAND

BAULEITER
MITGLIED
GESCHAFTS-
LEITUNG

ANFORDERUNGEN

- O VERSIERT IN ALLEN BELANGEN DER BAULEITUNG
- O INITIATIV, MIT EINEM GUTEN SCHUSS UNTERNEHMER-GEIST

ANGEBOT

- O SELBSTÄNDIGE BETREUUNG CA. EINES DRITTELS UNSERES AUFTRAGSVOLUMENS
- O PARTNERSCHAFTLICHE BETEILIGUNG

WENN SIE BEI INTERESSANTEN AUFGABEN DEN SCHRITT ZUR SELBSTÄNDIGKEIT UND MIT-VERANTWORTUNG WAGEN MÖCHTEN, SO SENDEN SIE UNS IHRE BEWERBUNGSUNTERLAGEN AN **Chiffre SIA 397, an IVA AG Postfach, 8035 Zürich**



Für unsere Abteilung Technische Planung in Bäch (SZ) suchen wir einen jüngeren Mitarbeiter mit Ausbildung

Tiefbau- oder Vermessungszeichner

für:

- Planung von Bauteilen an Werkanlagen
- Planung von Abbaukonzepten in Kiesgruben
- Ausführung von Vermessungsarbeiten im Feld und im Büro

Einem einsatzfreudigen Zeichner mit Lehrabschluss können wir abwechslungsreiche Aufgaben in einem kleinen dynamischen Team – das sich auch bei Nebenarbeiten ergänzt und gegenseitig aushilft – anbieten.

Interessenten richten bitte ihre Bewerbung an die

KIBAG AG

Personalabteilung, Seestrasse 404, 8038 Zürich

In Entwicklung stehende Generalunternehmung sucht für ihre Niederlassung in Zürich einen bestausgewiesenen

Leiter der Ausführungs-Abteilung Hochbauten

Wirkungsbereich:

- Selbständige, kompetente Leitung der Ausführungsaktivitäten des Unternehmens in den Sektoren Wohnungsbauten, Büro- und Gewerbebauten, öffentliche Bauten, Hotels. Führung eines Teams von 30 bis 40 Mitarbeitern (Projektleiter, Bauführer).
- Sichere Beurteilung von architektonischen, konstruktiven, kostenmässigen, terminlichen und organisatorischen Fragen.
- Verhandlungen mit Behörden, Kunden, Architekten, Ingenieuren, Unternehmern und Lieferanten. Betreuung des Submissionswesens inkl. sorgfältige und optimierte Arbeitsvorbereitungen.
- Wirtschaftlich, finanziell, qualitativ, technisch, organisatorisch und terminlich erfolgreiche Durchführung der zahlreichen interessanten und diversifizierten Projekte zusammen mit dem Mitarbeiterteam. Schulung der Mitarbeiter in technischen, administrativen und organisatorischen Fragen.

Anforderungen:

- Erstklassige Ausbildung, vorzugsweise Architekt oder Bauingenieur. Gute Kenntnisse in Organisations- und Führungsaufgaben. Praxis als Vorgesetzter.
- Fundierte Erfahrung in der Generalunternehmertätigkeit, besonders in allen Aufgaben der Bauausführung sowie auch der Projektierung, Kalkulation, Ausarbeitung von Devis, Abfassung von Verträgen, Aufstellen von Abrechnungen.
- Entscheidungsfreudige, charakterlich einwandfreie Persönlichkeit. Hohe Belastbarkeit und Durchstehvermögen. Sinn für Teamwork. Verhandlungsgeschick und Gewandtheit im schriftlichen und mündlichen Ausdruck. Idealalter: 35-45 Jahre.

Angebot:

- Vertrauensposition mit grosser Selbständigkeit und Entwicklungsmöglichkeiten.
- Interessante, vielseitige Tätigkeit mit anspruchsvollen, attraktiven Projekten.
- Grosszügige, der Verantwortung und dem Erfolg entsprechende Salarierung, umfassende Sozialleistungen, Dienstfahrzeug.

Anmeldung:

Interessenten sind gebeten, die üblichen Bewerbungsunterlagen an die beauftragte Personalberatung zu senden. Es können auch Anmeldebogen bezogen werden. Diskretion wird zugesichert.

 **Personalberatung Dr. Emil Greber**
Löwenstrasse 11, CH-8001 Zürich, Tel. 01/211 84 32

Im Rahmen unserer zunehmenden Aktivitäten im In- und Ausland beabsichtigen wir, unser Führungsteam um ein weiteres Mitglied zu verstärken. Diese Aufgabe möchten wir einem

Geotechniker

offerieren, der seine breite Berufserfahrung in direktem Kontakt mit Kunden zur Anwendung zu bringen versteht.

Aufgabenbereich:

- Mitgestaltung der firmenpolitischen Zielsetzung und Mitverantwortung für deren Verwirklichung
- aktive Unterstützung beim Ausbau aller Tätigkeitsbereiche unseres Institutes
- kompetente Beratung von Bauherren, Architekten und Bauingenieuren auf allen Gebieten der Geotechnik
- Führung eines kleinen eingespielten Mitarbeiter-teams
- Tätigkeit als Projektleiter und Experte im In- und Ausland

Anforderungen:

- abgeschlossenes Studium als Bauingenieur an einer technischen Hochschule
- mindestens 7-10 Jahre praktische Berufserfahrung, vorwiegend als Gutachter und Experte
- deutsche oder französische Muttersprache mit Beherrschung der jeweils anderen Sprache, gute Englischkenntnisse erwünscht
- Bereitschaft zu kurzfristigen Auslandsreisen

Wir bieten:

- Übernahme eines interessanten Verantwortungsbereiches innerhalb eines kollegialen Teams mit weitreichender Selbständigkeit und entsprechenden Kompetenzen
- eine den Anforderungen entsprechende Honorierung sowie moderne Sozialleistungen

Kontaktaufnahmen werden von uns mit grösster Diskretion behandelt.

Geotechnisches Institut AG

Gartenstrasse 13, 3007 Bern, Telefon 031 / 25 57 33

23/23-I

Der Verwaltungsrat einer bedeutenden, gesunden Unternehmensgruppe mit Schwerpunkten der Tätigkeit in der Baustoffaufbereitung und im Tiefbau sucht Kontakt mit einer charakterlich gereiften Unternehmerpersönlichkeit, welche als Verantwortliche für die

Gesamtleitung der Unternehmensgruppe

an der Führungsspitze für den Gesamterfolg zeichnet. Dementsprechend liegen die Schwerpunkte der Tätigkeit:

- selbständige personelle und finanzielle Führung der Gruppe im Rahmen von abgestimmten Zielsetzungen und Richtlinien
- Sicherstellen der technischen Belange
- Weiterentwickeln und Verfolgen einer marktorientierten Strategie und Realisieren von Diversifikationsprojekten
- Pflege und Erweiterung der Geschäftsbeziehungen durch Kontakte zu Behörden, Bauherren und Verbänden

Wir stellen uns eine unternehmerisch eingestellte Persönlichkeit vor mit fundierter Ausbildung (z.B. dipl. Ing. ETH, Betriebswirtschaftler, Jurist oder Kaufmann), die mit Klugheit, Erfahrung, Ideenreichtum und Weitsicht führt, eine gesunde Ertragslage sichert, mit persönlichem Engagement für ein konstruktives Arbeitsklima sorgt und mit einem gut qualifizierten, begeisterungsfähigen Kader die Zukunftschancen konsequent nutzt. Erfahrung in einer leitenden Stellung der Baubranche würde die Aufgabe erleichtern. Führungspraxis, ausgesprochener Leistungs- und Erfolgswille sowie fundiertes Verständnis für technische und wirtschaftliche Zusammenhänge hingegen sind unerlässlich.

Interessenten für diese hochdotierte Spitzenposition laden wir ein, sich mit uns in Verbindung zu setzen. Wir bürgen für absolute Diskretion. Es besteht ausdrücklich die Möglichkeit zu einem allfälligen Rückzug der Kandidatur nach einer persönlichen Kontaktnahme mit uns ohne Preisgabe der Anonymität gegenüber unserem Klienten.

23/24-I



ALLGEMEINE TREUHAND AG

Allgemeine Treuhand AG, Personalberatung,
Postfach, 8022 Zürich, Tel. 01 / 201 77 77, int. 331

Basel-Stadt

Das **Amt für Kantons- und Stadtplanung** sucht für die Dauer von 4 Jahren einen

Architekten HTL

und einen

Hochbauzeichner

für die weitgehend selbständige Bearbeitung von Aufgaben innerhalb der gegenwärtig laufenden Revision des Zonenplanes.

Sie werden in einer eigens für diese Aufgabe gebildeten kleinen Gruppe eingesetzt. Über Ihr Pflichtenheft können Sie sich telefonisch bei Herrn A. Stohler, Tel. 061 / 23 98 40, int. 476, erkundigen.

Schriftliche Bewerbungen mit Foto, Lebenslauf und Zeugniskopien sind zu richten an das

Baudepartement

Personalsekretariat, Münsterplatz 12, 4001 Basel.

23/01-i

Personalamt Basel-Stadt



Direktion der öffentlichen Bauten des Kantons Zürich

Amt für technische Anlagen und Lufthygiene

Wir befassen uns u. a. mit Planungsaufgaben im Gebiet der Energieversorgung und betreiben ein Heizkraftwerk mit einem grössten Fernwärmeversorgungsnetz.

Wir suchen für die Abteilungen Energietechnik und Fernwärmeverteilung je einen

Ingenieur ETH oder HTL

Aufgabenkreis im Bereich der Energietechnik:

- Mitarbeit bei der Entwicklung zukunftsgerechter Konzepte für die Energieversorgung
- Mitarbeit an Konzepten für die Energieversorgung von Gebäuden (Anwendung alternativer Technologien)
- Aufsicht über den Energieverbrauch in den Staatsgebäuden.

Aufgabenkreis im Bereich der Fernwärmeverteilung:

- Mitarbeit bei der Projektierung und Ausführung von Netzausbauten inkl. Bauabrechnung
- Überwachung des Betriebes und Unterhaltes der Verteil- und Messeinrichtungen
- Ausarbeitung von Betriebsanweisungen
- Beratung der Gemeinden beim Aufbau von Fernwärmeanlagen.

Wir verlangen mehrere Jahre Berufspraxis im einschlägigen Bereich, Freude an selbständiger Arbeit und Gewandtheit im schriftlichen und mündlichen Ausdruck.

Wir bieten den Anforderungen entsprechendes Salär und gute Sozialleistungen.

Ihre schriftliche Bewerbung mit den üblichen Unterlagen richten Sie bitte an das Amt für technische Anlagen und Lufthygiene, Weinbergstrasse 15/17, 8090 Zürich.

22/33-h

Wir sind eine Engineering-Unternehmung mit weltweiten Handelsbeziehungen, die sich mit dem Verkauf, der Projektierung und Ausführung von schlüsselfertigen Prozess-Anlagen befasst.

Wir suchen für unsere neu geschaffene Verkaufsgruppe «Wasser» der Abteilung Projekt-Verkauf einen

Verkaufsingenieur HTL

(Maschinen-Ingenieur)

Aufgabenbereich:

Verkauf innerhalb eines Verkaufsprojektteams von Anlagen wie: Wasseraufbereitung, Abwasser mit biologischer Energieverwendung (Anamet).

Verlangt wird:

Abgeschlossenes HTL-Studium in Richtung Maschinenbau, evtl. Tiefbau. Erfahrung in Projektierung von Wasser- und/oder Abwasseranlagen. Minimum gute Kenntnisse in Englisch und Französisch.

Wir bieten:

Innerhalb des Teams selbständige Arbeit, angenehmes Arbeitsklima und zeitgemässe Entlohnung.

Sollten Sie sich angesprochen fühlen, richten Sie bitte Ihre Unterlagen an das Personalbüro der

PEC, Process Engineering Company

Alte Landstrasse 415

CH-8708 Männedorf, Switzerland



23/13-i

In unserem Technischen Büro in Brugg ist eine Stelle als

Stahlbau-Konstrukteur

neu zu besetzen.

In der Abteilung Stahlbau wirken Sie massgebend an Projekten in der ganzen Welt mit. Das selbständige Tätigkeitsgebiet umfasst die Anfertigung von Übersichts- und Projektplänen, Entwicklung konstruktiver Details, Aufreissen der Werkstatt- und Montagepläne sowie Kontakte mit den entsprechenden Aussenstellen.

Mit einer abgeschlossenen Berufslehre als Stahlbauzeichner und einigen Jahren Praxis bieten wir einen der Leistung entsprechenden Lohn, fortschrittliche Sozialleistungen und gleitende Arbeitszeit.

Rufen Sie unseren Herrn E. Keller an oder schicken Sie uns ihre Bewerbungsunterlagen.

22/32-h

Stahlbau
Wasserbau
Kesselbau
Apparatebau
Maschinenbau

**ZSCHOKKE
WARTMANN
AG**
5200 Brugg Tel. 056 42 00 25

Die LIGNUM, Schweizerische Arbeitsgemeinschaft für das Holz, sucht einen

Fachmann für Information und Presse

Wir verbinden mit der anzustellenden Person die folgenden Idealvorstellungen:

- *eine gewandte Feder* erlaubt Ihnen, einem breiten Publikum die Vorzüge des Bau- und Werkstoffes HOLZ in ansprechender und leicht verständlicher Form näher zu bringen.
- *Kenntnisse über den Bau- und Werkstoff HOLZ* erleichtern Ihnen den Kontakt zu den Fachleuten der Wald- und Holzwirtschaft und machen es Ihnen möglich, auch in der Fachpresse Anerkennung zu finden.
- *Kontaktfreudigkeit* schafft Ihnen jene Beziehungen, die nötig sind für eine breite Öffentlichkeitsarbeit sowie für die Vermittlung von Kontakten zwischen Medienschaffenden und Fachleuten.

Wir sind ein kleines Team mit angenehmem Arbeitsklima. Dem Beauftragten für Information und Presse wird eine zeitgemässe Entlohnung und Freiheit bei der Gestaltung seiner Aufgabe geboten.

Gerne erwarten wir Ihre Bewerbung, auch wenn Sie unseren Idealvorstellungen nicht in jeder Beziehung entsprechen. Die üblichen Unterlagen sind bis am 30. Juni 1980 zu richten an

LIGNUM

Schweiz. Arbeitsgemeinschaft für das Holz
Falkenstrasse 26, 8008 Zürich

23/36-i

Bauamt II der Stadt Zürich

Wir suchen zur Ergänzung unseres Architektenteams einen initiativen und kontaktfreudigen

Architekten HTL

Aufgaben: Unterhalt, Sanierung, Umbau und Erweiterung von städtischen Liegenschaften

Anforderungen: Diplom einer höheren technischen Lehranstalt (HTL), mehrjährige Büro- und Baustellenpraxis

Wir bieten: zeitgemässes Gehalt, vorbildliche Sozialleistungen

Eintritt: nach Vereinbarung

Bewerbungen an das
Hochbauinspektorat der Stadt Zürich
Lindenhofstrasse 21, Postfach, 8021 Zürich

22/16-h

Basel-Stadt Bauinspektorat

Wir suchen einen

dipl. Bauingenieur

Hauptaufgaben:

- Beratung von Architekten, Ingenieuren und Unternehmern sowie Prüfung von Baubegehren, statischen Berechnungen und Konstruktionen aufgrund der baugesetzlichen Vorschriften.
- Bearbeitung von Problemen des Wärme- und Lärmschutzes.
- Verfassen von Berichten, Gutachten und baupolizeilichen Entscheiden.

Anforderungen:

Abgeschlossenes Studium an der ETH, mehrjährige Berufspraxis, guter Statiker, Gewandtheit im schriftlichen Verkehr. Bei Eignung sind Aufstiegsmöglichkeiten vorhanden.

Schriftliche Bewerbungen mit Foto, Lebenslauf und Zeugniskopien sind zu richten an das

Baudepartement

Personalsekretariat, Münsterplatz 12, 4051 Basel.

23/02-i

Personalamt Basel-Stadt

Wir suchen baldmöglichst in unser kleines Team

Hochbauzeichner(-in)

für die Bearbeitung einer Gartensiedlung und anderer interessanter Objekte, evtl. Bauleitung.

Realplan AG, Oerlikonerstr. 55, 8057 Zürich
Telefon 01 / 312 04 27

23/28-i

Falls Sie ein sehr gut qualifizierter

dipl. Bauingenieur ETH

sind, der Freude am konstruktiven Ingenieurbau hat, gerne selbständig arbeitet und Verantwortung nicht scheut, so würden Sie gut zu uns passen.

Wir bearbeiten anspruchsvolle Projekte des Hoch- und Brückenbaues im In- und Ausland und möchten unser Team gerne mit einem Kollegen verstärken, dem unsere vielseitige Tätigkeit und unser freies, unkompliziertes Arbeitsklima zusagt.

Bitte schreiben oder telefonieren Sie uns!

Minikus, Witta und Partner

Biberlinstrasse 16, 8032 Zürich, Telefon 01/55 04 66

23/14-i



für das Tiefbauamt einen

Tiefbauzeichner/Bauleiter

Wir erwarten:

- abgeschlossene Berufslehre
- einige Jahre Berufspraxis
- eventuell Abschluss Technikerschule
- Fähigkeit zur selbständigen Projektbearbeitung und Bauleitung im Kanalisationsbau

Wir bieten:

- fortschrittliche Anstellungsbedingungen und Sozialleistungen
- gutes Arbeitsklima in kleinem Team

Bewerbungen mit den üblichen Unterlagen sind bis zum 14. Juni 1980 an das Tiefbauamt der Stadt Schaffhausen, Pfarrhofgasse 2, 8200 Schaffhausen, zu richten. Der Stadt-Ingenieur steht Ihnen für die Beantwortung allfälliger Fragen gerne zur Verfügung (Telefon 053/8 13 33, intern 351).

23/12-i

Gesucht in Planungsbüro im Raume Bern
per 1.10.80 oder 1.1.81

Architekt HTL oder sehr guter Bauzeichner

mit grosser Erfahrung auf dem Gebiet der
Devisierung und Ausschreibung

dipl. Ingenieur ETH

mit Spezialausbildung Bauphysik, Erfah-
rung in BASIC Programmierung.

Offerten mit den üblichen Arbeitsunterla-
gen erbeten unter Chiffre S 900645 an Pu-
blicitas, 3001 Bern.

22/28-h



**Landw. Bau-
und Architekturbüro LBA
des Schweizerischen
Bauernverbandes**

Für unsere Architekturbüros in
Bern, Brugg, Chur, St. Gallen, Winterthur
suchen wir jüngere, tüchtige

Bautechniker selbständige Sachbearbeiter Bauführer und Bauzeichner

zum Eintritt per sofort oder nach Übereinkunft.

Möchten Sie die technische bzw. zeichnerische Bearbeitung von
Wohn-, Geschäfts- und landwirtschaftlichen Neu- und Umbauten
betreuen?

Pflichtbewusste und an exaktes Arbeiten gewöhnte Bewerber fin-
den bei uns eine interessante und vielseitige Dauerstelle.

Nebst einer leistungsgerechten Entlohnung bieten wir Ihnen auch
gut ausgebaute Sozialleistungen und ein gutes Arbeitsklima.

Interessenten laden wir ein, mit unseren regionalen Architektur-
büros telefonischen Kontakt aufzunehmen oder uns Ihre Bewer-
bung mit den üblichen Unterlagen zukommen zu lassen.

LBA Regionalbüro
BERN
Herr Pfeiffer
Laupenstrasse 6
3000 Bern
031 / 25 49 55

LBA Regionalbüro
BRUGG
Herr Stoll
Laurstrasse 10
5200 Brugg
056 / 41 67 55

LBA Regionalbüro
CHUR
Herr Widrig
Pulvermühlestrasse 20
7000 Chur
081 / 24 27 88

LBA Regionalbüro
ST. GALLEN
Herr Fischer
Falkensteinstrasse 64
9000 St. Gallen
071 / 25 19 11

LBA Regionalbüro
WINTERTHUR
Herr Allenspach
Schützenstrasse 34
8400 Winterthur
052 / 23 16 41

22/31-h

Für unsere Tochtergesellschaft AVIREAL AG
suchen wir einen jüngeren

Bauführer oder Architekten HTL

zur Ergänzung des kleinen Teams

Unterhalt Wohn- und Geschäftsliegenschaften

Sind Sie gewohnt, selbständig zu arbeiten und
haben Sie Erfahrung in Sanierungs- und Umbaupro-
jekten, dann verlangen Sie bitte Bewerbeanlagen
bei der

Swissair, Personaldienste Bodenpersonal/PBI
8058 Zürich-Flughafen, Telefon 01 / 812 40 71 920.25



23/03-i

Warum nicht in's Appenzellerland

Für die selbständige Bearbeitung vielseitiger und interessanter Bauaufgaben suchen wir erfahrenen, gutausgewiesenen

Architekt HTL oder Bauzeichner/Bauführer

Arbeitsbereich: Ausführungspläne, Submission, Bauausführung

Bitte melden Sie sich schriftlich oder telefonisch bei

Rohner + Gmünder, dipl. Architekten SIA AG
Bahnhofplatz 11, 9100 Herisau, Telefon 071 / 51 33 77

22-h

Zur weitgehend selbständigen Bearbeitung von raumplanerischen Aufgaben der **Quartier- und Ortsplanung** suche ich einen

jüngeren Raumplaner

in mein Planungsbüro. Raumplanerische Praxis erwünscht. Eintritt nach Vereinbarung.

Thomas Eigenmann, Raumplaner NDS/HTL
Dufourstr. 82, 9000 St. Gallen, Tel. 071 / 22 01 44

23/33-i

Wir suchen für anspruchsvolle Bauaufgabe

Architekten HTL oder Hochbauzeichner

mit Erfahrung in Werkplanung, Devisierung und Bauführung

Rausser + Cléménçon, Architekten SIA
Sandreinstrasse 3, 3007 Bern, Tel. 031 / 22 80 86

23/07-i

Stamm Bauunternehmung AG in Basel

sucht für längeren Einsatz auf einer Grossbaustelle in Lagos, Hauptstadt von Nigeria, einen versierten

Einkäufer

Ihr Aufgabengebiet umfasst die Beschaffung von Baumaterialien, Bauinventar, Ersatzteilen, Kantinenmaterialien usw.

Für diese Stelle sollten Sie folgende Voraussetzungen erfüllen:

- abgeschlossene Lehre als techn. Baukaufmann, oder techn. Beruf mit kaufm. Erfahrungen (mit eidg. Fähigkeitsausweis)
- Erfahrung als Einkäufer
- gute Kenntnisse im Baumaschinensektor
- gute Englischkenntnisse

Interessenten richten ihre schriftliche Bewerbung mit den üblichen Unterlagen an:

Stamm Bauunternehmung AG
z. Hd. v. Herrn Theiner
Holbeinstrasse 75, 4002 Basel, Telefon 061/23 39 90

23/06-i

Lehrgerüstprobleme

werden von Adolf Locher AG mit Hünnebeck-Geräten wirtschaftlich gelöst.

Mit modernen Geräten wie Rüststützen H 45 und Rüstbinder H 33 bauen wir

- Freivorbaugerüste
- Bogeneinrüstungen
- Schalwagen für Konsolen und konventionelle Lehrgerüste

Möchten Sie sich intensiv mit diesen Geräten beschäftigen und unsere Kunden bei der Lösung ihrer Probleme unterstützen?

Wir suchen einen

Ingenieur HTL

Bitte schreiben oder telefonieren Sie an unsere Abteilung Lehrgerüstbau.



Adolf Locher AG
Giessenstrasse 7, 8952 Schlieren
Telefon 01 730 48 11

23/32-i

Für die Bearbeitung interessanter Projekte des Hoch- und Tiefbaus suchen wir

Eisenbetonzeichner(in)

mit guten Fachkenntnissen und etwas Praxis.

Wir bieten:

- Leistungslohn
- Personalfürsorge
- angenehmes Arbeitsklima in kleinem Team.

Nehmen Sie mit uns Kontakt auf!

Ingenieurbüro **Kost + Nussbaumer + Partner**
Spitalstrasse 18, 6210 Sursee, Telefon 045 / 21 19 65

23/05-i

Alteingesessenes, mittelgrosses Ingenieurbüro an guter Verkehrslage, Nähe Escher-Wyss-Platz, mit interessanten Bauaufgaben: Industriebauten, Geschäfts- und Wohnhäuser, sucht jüngeren

dipl. Bauingenieur ETH (Statiker)

mit guten theoretischen Kenntnissen, der Wert auf eine Dauerstelle legt und sich für eine Kleincomputeranlage interessiert.

Auf Wunsch könnte moderne 3½-Zimmer-Wohnung an ruhiger Lage in Höngg zur Verfügung gestellt werden.

Wir bieten gute Salärrierung und Sozialeinrichtungen.

Wir erwarten gerne Ihren Anruf.

Ingenieurbüro Hans Frei + Co.
Ackersteinstrasse 21, 8049 Zürich, Tel. 01 / 44 18 77

20/05-f

Gesucht

Architekt ETH oder HTL

für die Realisierung grösserer Bauvorhaben.

Architekturbüro W. Plüss, 5004 Aarau
Postfach 92, Telefon 064 / 22 63 53

20/14-f

Wir suchen nach St. Moritz und Bad Ragaz je einen

Baufachmann

für Planbearbeitung, Devisierung und Bauleitung von anspruchsvollen öffentlichen Bauten. Qualifizierte Bewerber mit Berufserfahrung melden sich mündlich oder schriftlich bei

Obrist und Partner, Architekten, Planer, 7500 St. Moritz
Telefon 082 / 3 35 21

23/10-i

In unser kleines Team suchen wir einen

Ingenieur-Techniker HTL

zur Bearbeitung interessanter Aufgaben im allgemeinen Tiefbau. Einem Bewerber mit einigen Jahren Erfahrung im Strassen- und allgemeinen Tiefbau sowie Praxis in Statik bieten wir fortschrittliche Arbeitsbedingungen und ein angenehmes Arbeitsklima.

Gerne erwarten wir Ihre Bewerbung oder Ihren Anruf.

Leckebusch, Püntener + Werder, Ingenieur- und Vermessungsbüro, Affoltern a.A., Tel. 01 / 761 38 41

23/37-i

Wir suchen für temporäre Mitarbeit (etwa 6 Monate)

Hochbauzeichner

mit architektonischem Flair für Unternehmensplanung.

Eintritt sofort oder nach Vereinbarung.



Färberei AG, Zofingen
Tel. 062 / 52 12 12 (Herr F. Pfenninger)

21/05-g

Für anspruchsvolle Bauaufgaben suchen wir einen

Architekt-Techniker HTL

mit praktischer Erfahrung für die Werk- und Detailplanung von öffentlichen und privaten Bauvorhaben.

Eintritt sofort oder nach Vereinbarung

Urs Burkard + Adrian Meyer + Max Steiger
Architekten SIA, Dammstrasse 7, 5400 Baden
Telefon 056 / 22 86 44

23/18-i

Für die Bearbeitung von vielfältigen Aufgaben im Strassen- und Tiefbau sowie im Vermessungswesen suchen wir

Tiefbauzeichner(in)

und

Vermessungszeichner(in)

Gerne erwarten wir Ihren Anruf oder Ihre Offertunterlagen.

SNZ Ingenieurbüro AG
Seiler Niederhauser Zuberbühler
Jungholzstrasse 6, 8050 Zürich, Telefon 01 / 311 88 33

18/08-d/M

Gesucht erfahrener

Hochbautechniker und Bauzeichner

für interessante Bauprojekte im In- und Ausland.

Angenehmes Arbeitsklima in kleinerem Team, fortschrittliche Anstellungsbedingungen, gleitende Arbeitszeit, Pensionskasse.

Architektur- und Generalplanung
H. Kohler und Partner
Witikonstrasse 297, 8053 Zürich, Telefon 01 / 53 11 00

23/26-i

Zur Ergänzung unseres Teams im Stahlbetonbau suchen wir einen jüngeren

Eisenbetonzeichner

mit guten Berufskennntnissen und einigen Jahren Praxis. Es wird selbständige Arbeitsweise gewünscht.

Nähere Auskünfte werden gerne anlässlich einer Aussprache gegeben.

Chr. Wieser, dipl. Ing. ETH/SIA/ASIC, Ingenieurbüro
Rorschacherstrasse 21, St. Gallen, Telefon 071 / 24 78 12

23/27-i

In unser mittelgrosses Ingenieurbüro in Zürich suchen wir einen

dipl. Bauingenieur ETH in Kaderposition

Erwartet werden: Gründliche Ausbildung und einige Jahre Erfahrung im Hoch- und Brückenbau sowie gute Führungs- und Verhandlungseigenschaften, technisches und kaufmännisches Organisationstalent.

Geboten werden: Interessante, ausbaufähige Dauerstelle, hohe Salarierung und moderne Sozialleistungen. Bei Eignung Stellvertretung des Chefs.

Bewerbungen richten Sie bitte an Chiffre SIA 398 an IVA AG, Postfach, 8035 Zürich.

23/08-i

Sie sind

Bauingenieur ETH oder HTL

mit Erfahrung in der Projektierung und Bauleitung von Abwasser- und Wasserversorgungsanlagen.

Wir sind ein mittelgrosses Ingenieurbüro und haben uns auf den Siedlungswasserbau spezialisiert. Wir verfügen über interessante Aufträge und suchen einen initiativen Ingenieur, welcher anspruchsvolle Aufgaben und Verantwortung übernehmen will.

Sie können von uns ein gutes Arbeitsklima in einem leistungsfähigen Team, Aufstiegsmöglichkeiten und ein gutes Salär erwarten. Wir erwarten gerne Ihren Anruf, Telefon 01 / 66 20 00 (Herr Meier).

Hubert Meier AG
Ingenieure, Birmensdorferstr. 318, 8055 Zürich

23/04-i

Für Entwicklungsarbeiten auf verschiedenen Gebieten des Hochbaus suchen wir einen

Baufachmann als Sachbearbeiter

Wir erwarten praktische Erfahrung aus dem Ablauf Projekt - Bauleitung - Bauausführung, Interesse an redaktioneller Arbeit und viel Sinn für eine systematische Tätigkeit auf theoretischer Ebene, aber im Hinblick auf die Erfordernisse der Praxis.

In Betracht kommen Absolventen HTL oder TH (Fachrichtung Architektur/Hochbau), aber auch «Praktiker» mit entsprechenden Kenntnissen.

Französisch- und EDV-Kenntnisse sind von Vorteil, aber nicht Bedingung.

Arbeitsort Zürich.

Bewerbungen mit Zeugnissen, Referenzen und Lohnanspruch unter Chiffre SIA 395, an JVA AG, Postfach, 8035 Zürich.

22/21-h

Wir suchen einen jüngeren

Ingenieur HTL

sowie einen versierten

Tiefbauzeichner

für Projektbearbeitung und Bauleitung im Strassen-, Kanalisations- und allgemeinen Tiefbau.

Initiativen Bewerbern bieten wir abwechslungsreiche Tätigkeit in dynamischem Team zu fortschrittlichen Bedingungen.

Bewerbungen erbeten an:

Ingenieurbüro Flückiger + Hartmann
Seestrasse 122, 8820 Wädenswil, Telefon 01 / 780 23 71

22/05-h

Gesucht sofort oder nach Vereinbarung

Architekt HTL und Bauzeichner

für die selbständige Bearbeitung von interessanten Wohnbauvorhaben. Angenehmes Arbeitsklima in kleinem Team.

Hans Mathis, Architekt HTL
Breitacherstrasse 17, Uitikon Waldegg, Telefon 01 / 850 17 06

23/29-i

Gesucht junger, initiativer

Hochbauzeichner/Bauführer

für die Bearbeitung diverser Geschäfts-, Wohn- und Industriebauten.

Wenn Sie über Berufserfahrung verfügen und gerne selbständig in einem kleineren Team arbeiten, dann rufen Sie uns an.

Fritz Weinmann, dipl. Architekt ETH/SIA
Bellariastrasse 72, 8038 Zürich, Telefon 01 / 45 52 11

23/09-i

Gut fundierte Generalunternehmung sucht für ihr Architekturbüro einen selbständigen, initiativen

Bauführer

als Sachbearbeiter für kleinere und grössere Bauaufgaben. Das Schwergewicht der Tätigkeit liegt in örtlicher Bauführung, Devisionierung, Rechnungswesen und Abrechnung sowie im Kontakt mit Bauherren und Unternehmern. Gelegentlich könnte unser neuer Mitarbeiter jedoch auch für zeichnerische Arbeiten eingesetzt werden.

Wenn Sie über eine mehrjährige Berufspraxis verfügen und gerne ein vielseitiges Arbeitsgebiet betreuen möchten, nehmen Sie bitte mit Herrn A. Bamert Kontakt auf zur Vereinbarung eines Vorstellungsgesprächs über Telefon 01/830 01 81.

iwo Bau IWObAU AG, Generalunternehmung
Grindelstrasse 5, 8304 Wallisellen

15-i

Wir suchen

1 Eisenbetonzeichner(in) und 1 Tiefbauzeichner(in)

für die selbständige Bearbeitung interessanter und langfristiger Projekte im allgemeinen Tiefbau sowie im Ingenieur-Hochbau.

Wir bieten: gleitende Arbeitszeit, Leistungslohn, gute Sozialleistungen und ein angenehmes, kollegiales Team mit Büros in landschaftlich reizvoller Umgebung. - Offerten bitte an

J. Cafilisch + Partner, dipl. Ing. ETH/SIA, 8805 Richterswil
Telefon 01 / 784 34 80

16/21-b/M

Wir suchen per sofort oder nach Übereinkunft einen jüngeren, qualifizierten

Eisenbetonzeichner

zur selbständigen Bearbeitung von interessanten Aufgaben des Hoch- und Brückenbaus. Gerne erwarten wir Ihre Kurzbewerbung oder Ihren Anruf.

Ingenieurbüro **Ruckstuhl + Münchinger**
Rudolf Diesel-Strasse 28, 8404 Winterthur, Tel 052 / 29 08 21

23/19-i

Bureau d'Ingénieurs-Conseil en Suisse Romande engagerait

ingénieur diplômé EPF

avec quelques années de pratique, spécialement dans la branche génie hydroélectrique pour l'évaluation et l'établissement de projets de production d'énergie.

Offre détaillée avec données usuelles sous chiffre SIA 405 à IVA AG, case postale, 8035 Zürich.

23/25-i

Stellengesuche

Dipl. Bauingenieur ETH

mit langjähriger, umfassender Erfahrung in grossen Tiefbau- und Hochbauunternehmungen sowie Ingenieurbüros sucht Teilzeitstelle oder Beratungs- und Expertenaufträge, speziell für die Bereiche Projektierung/Ausführung, Organisation/Management.

Offerten erbeten unter Chiffre 44-354145 an Publicitas, 8021 Zürich.

23/35-i

Bauingenieur HTL (Tiefbau)

Ende Dreissig, sucht Arbeit in der Schweiz. 10jähr. Erfahrung in Projektierung und Ausführung von Wasserversorgungen und Strassenbau in Entwicklungsländern; Sprachen: Deutsch, Englisch, Französisch; gute Kenntnisse im Maschinen- und Anlagebau; kürzere Einsätze im Ausland nicht ausgeschlossen.

Ich suche eine Stelle, bei der im Winter 2 Monate Ferien möglich sind (teilweise unbezahlt), um Interessen in Übersee wahrnehmen zu können.

Offerten erbeten unter Chiffre SIA 402 an IVA AG, Postfach, 8035 Zürich.

23/22-i

Architekt HTL

beste Referenzen, ungekündigt, mit langjähriger Erfahrung in Entwurf, Ausführungsplanung, Bauleitung, Wettbewerbe, sucht interessante Tätigkeit, ggf. Partnerschaft oder spätere Büroübernahme.

Angebote unter Chiffre SIA 400 an IVA AG, Postfach, 8035 Zürich

23/11-i

Dipl. Bauingenieur ETHZ

36jährig, Schweizer mit Ausländerfahrung, Deutsch, Engl. und Franz. Praxis in Bauleitung (6 Jahre Tiefbau), Bauführung (2 Jahre) und EDV (Statik), sucht anspruchsvolle Tätigkeit im In- oder Ausland, auch freie Mitarbeit.

Offerten erbeten unter Chiffre SIA 403 an IVA AG, Postfach, 8035 Zürich.

Dipl. Bauingenieur ETH

1944, sucht Stelle in Ingenieurbüro mit möglichst vielseitigem Betätigungsfeld (Hoch- und Tiefbau). Bisher vor allem in der Bauausführung tätig gewesen.

Offerten erbeten unter Chiffre SIA 404 an IVA AG, Postfach, 8035 Zürich.

Bauingenieur HTL

30, mehrjährige Praxis in Projektierung und Bauleitung des allg. Tiefbaus, sucht interessante Stelle in Ingenieurbüro oder Verwaltung, Raum Zürich-Winterthur-Schaffhausen.

Offerten bitte unter Chiffre SIA 401 an IVA AG, Postfach, 8035 Zürich.

Jüngerer

Kulturingenieur

mit Geometerpatent und Erfahrung in Grundbuchvermessung sowie Kulturtechnik (Meliorationen) sucht neues Betätigungsfeld im In- und/oder Ausland.

Offerten erbeten unter Chiffre SIA 399 an IVA AG, Postfach, 8035 Zürich.

Junger

dipl. Architekt

sucht neuen Arbeitsort im Tessin oder Ausland.

Offerten bitte unter Chiffre ofa 8097 Ch an Orell Füssli Werbe AG, Postfach, 7002 Chur.

Nach abgeschlossenem Studium als

Bauingenieur HTL

und anschliessend einem Jahr Auslandsaufenthalt suche ich nun neuen Wirkungskreis im Raume Zürich.

Offerten unter Chiffre SIA 406 an IVA AG, Postfach, 8035 Zürich.

Junger, initiativer

Bauführer/Bauzeichner

(27jährig) mit erstklassigen Referenzen sucht neuen Wirkungskreis in Architekturbüro, Generalunternehmung, Verwaltung oder ähnliches.

Offerten erbeten unter Chiffre SIA 407 an IVA AG, Postfach, 8035 Zürich.

Technischer Zeichner mit Erfahrung im Strassenbauwesen sucht Stelle als

Vermessungsgehilfe

Eintritt nach Übereinkunft.

Offerten unter Chiffre 44-354 233 an Publicitas, 8021 Zürich.

Bautechniker

mit 20jähriger Erfahrung in Stahlbau und Eisenbeton vom Projekt bis zur Abrechnung sucht neuen Wirkungskreis. Bevorzugte Gebiete: Stadt Zürich, linkes Seeufer und oberer Zürichsee. Banken, Verwaltungen etc. nicht ausgeschlossen.

Offerten unter Chiffre SIA 388 an IVA AG, Postfach, 8035 Zürich.

Diverses

Zu mieten oder evtl. zu kaufen gesucht

Volvo BRM-Rückwärtskipper

Ladevermögen mindestens 10 m³.

Beat Bissig, Bauunternehmung, 6460 Altdorf
Telefon 044 / 2 66 53

23/20-i

Günstig zu vermieten oder evtl. zu verkaufen:

Betonpumpe ALIVA 260

in sehr gutem Zustand, wenig gebraucht, Jahrgang 1978, mit 29-Liter-Rotor. Förderrohre \varnothing 110 mm, totale Leitungslänge 156 ml. Leistung 10 bis 17 m³/Std. Umbaumöglichkeiten für Spritzbeton.

Nähere Auskunft erteilt Telefon 044 / 2 66 53

23/21-i



Direktion der
öffentlichen Bauten des Kantons Zürich
Hochbauamt

Projektwettbewerb

Neubau Börsen- und Verwaltungsgebäude Selnau, Zürich

Das Hochbauamt des Kantons Zürich eröffnet einen Projektwettbewerb zur Erlangung von Entwürfen für die Überbauung des Areals Selnaustrasse 36 in Zürich mit Börse, Bürokomplex und Dienstleistungsbetrieben.

Teilnahmeberechtigt sind alle im Kanton Zürich heimatberechtigten oder seit mindestens dem 1. Januar 1980 niedergelassenen (Wohn- oder Geschäftssitz) Fachleute.

Dem Preisgericht stehen für die Prämierung eine Gesamtsumme von Fr. 130 000.- und für allfällige Ankäufe Fr. 20 000.- zur Verfügung.

Die Pläne sind bis 14. November 1980, das Modell bis 28. November 1980 einzureichen.

Die Wettbewerbsunterlagen können beim Kantonalen Hochbauamt, Walchetur, 8090 Zürich, vom 16. Juni 1980 bis 22. August 1980, jeweils von 15.00 h bis 17.00 h, eingesehen und in der Kanzlei, Zimmer 422, bezogen werden. Das Wettbewerbsprogramm wird ab 4. Juni 1980 kostenlos abgegeben. Die Planunterlagen können gegen Vorweisung der Postquittung als Beleg, dass die Hinterlegung von Fr. 300.- auf PC 80-1980 der Direktion der öffentlichen Bauten des Kantons Zürich, mit Vermerk «Wettbewerb Überbauung KK-Areal Zürich, Konto 7106.605.30.1 (23)», einbezahlt worden ist, bezogen werden. Die Modellunterlage kann vom 16. Juni 1980 bis 5. September 1980 zwischen 14.00 h und 17.00 h direkt bei Zaborowsky Modellbau, Inh. D. Raffainer, Neumarkt 10, Zürich, gegen Vorweisung der Postquittung abgeholt werden. Der Betrag von Fr. 300.- wird bei Einreichung eines programmgemässen Entwurfes zurückerstattet.

23/31-1

Mehr wissen — besser disponieren

Anzeigen mit hohem Informationswert
enthält diese Nummer des
«Schweizer Ingenieur und Architekt».

GELEGENHEITEN:

Olivetti P 6060, 32K ab DM 17 000,-
Olivetti P 652, E4ST, MLU ab DM 6 000,-
— zusätzliche Peripherie auf Anfrage

MAEL, HP, DATAPLAN je nach Ausstattung

ANKAUF — VERKAUF — MIETE

Kunhardt GmbH
D-7050 Waiblingen, Postfach 1506
Tel. 0049/7151/59035, Telex (049) 07-245877 kunh d

Fachbücher

Bauschäden-Sammlung Band I und II Preis

Sachverhalt — Ursachen — Sanierung. Zusammenstellung von Schäden an Bauten, verursacht durch Beschädigung, Abnutzung oder Alterung, mit Vorschlägen zu ihrer Behebung. Herausgegeben von G. Zimmermann (164 S., A5 quer, 160 Abb.) pro Band 38.30

Bauschäden-Sammlung Band III
Fortsetzung und Ergänzung der Bände I und II vom gleichen Verfasser. Umfang in gleicher Art. 38.30

Baustoff Beton, ein Handbuch für die Baupraxis
Neuaufgabe — von Dr. U. Trüb. (193 S., 65 Abb.), Format A5 30.—

Ein Bewertungssystem der Bruchsicherheit
Von Dr. T. Varga. (44 S., 71 Abb., Format A4, 1973) 17.50

Berechnungstabellen für unterzugslose Decken (Pilzdecken, Flachdecken) / Tables for flat slabs
Von D. Pfaffinger und Prof. Dr. B. Thürlimann. (331 S., Format A4, wovon 40 S. Text in deutscher und englischer Sprache, mit 15 Abb. und 291 S. Tabellen samt Schemaplänen, in Leinen gebunden, 1967) 65.—

Schweizerische Strahlflugzeuge und Strahltriebwerke
Von Georges Bridel. Umfassende Darstellung der bedeutenden schweizerischen Leistungen auf diesem Gebiet. Herausgegeben in Zusammenarbeit mit dem Verkehrshaus der Schweiz. (106 Seiten, 70 Abb., 1 Falttafel, Format A5) 15.—

Computer im kleinen und mittleren Ingenieur- und Architekturbüro
Vorträge der Informationstagung der SIA-Fachgruppe der Ingenieure der Industrie (FI) vom 5. und 6. April 1974 in Zürich. (193 S. mit Abb. und Tab., Format A4) 60.—

Hochhäuser
Vorträge der Studententagung der SIA-Fachgruppen für Brückenbau und Hochbau (FBH) und für Architektur (FGA) vom 18. bis 20. Okt. 1973 in Zürich. Heft 1 der VAG-Berichte. (Format A4, 204 S. mit Abb., broschiert) 35.—

Kunststoffe im Bauingenieurwesen
Vorträge der Studententagung der SIA-Fachleute für Brückenbau und Hochbau (FBH) vom 17. und 18. Oktober 1975 in Zürich und Dübendorf. Heft 2 der VAG-Berichte. (Format A4, 204 S. mit Abb., broschiert) 55.—

zuzüglich Porto
und Verpackung

Bestellschein

Bitte senden Sie mir die angekreuzten Bücher gegen Rechnung

- | | |
|--|--|
| <input type="checkbox"/> Bauschäden 1 | <input type="checkbox"/> Berechnungstabellen |
| <input type="checkbox"/> Bauschäden 2 | <input type="checkbox"/> Strahlflugzeuge |
| <input type="checkbox"/> Bauschäden 3 | <input type="checkbox"/> Computereinsatz |
| <input type="checkbox"/> Baustoff Beton | <input type="checkbox"/> Hochhäuser |
| <input type="checkbox"/> Bruchsicherheit | <input type="checkbox"/> Kunststoffe |

Name: _____

Strasse: _____

Plz., Ort: _____

Datum: _____

Unterschrift: _____

Einsenden an:

Verlags-AG der akademischen technischen Vereine
Postfach 630, 8021 Zürich

Vielleicht wissen Sie schon, was ein Stamflor-Objektteppich alles für Ihre Kunden tut.

Aber möglicherweise wissen Sie noch nicht, was unser Beratungsdienst alles für Sie tun kann.

**Rufen Sie
01/867 02 22 an.**

stamflor®

Qualität am Meter.



Wir stehen auf festem Grund und Boden

Meine Warmwasserbereitung soll sicher, umweltfreundlich und wirtschaftlich sein. Deshalb vertraue ich auf ACCUM, wenn es um Boiler oder Wärmepumpen geht. Dank 55 Jahren Erfahrung hat der Spezialist auch für mich die richtige Lösung.



Accum

Accum AG
8625 Gossau ZH
Wärmetechnische Apparate
Telefon 01 935 15 15



01 935 15 15

Rufen Sie uns an oder senden Sie uns dieses Inserat. Sie erhalten fundierte Unterlagen über moderne Warmwasserbereitung.

SIA

B 1 80

Verbundpfähle

Stahlprofile mit Betonmantel

- Mit dem Hochbaukran oder mit Schreitbagger ausführbar
- auch auf beengten, schwer zugänglichen Baustellen möglich
- kein Arbeitsplanum und keine Zufahrt zur Baugrube nötig
- dank sehr kleiner Installationsaufwendungen auch für kleine Arbeiten wirtschaftlich.



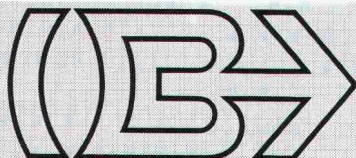
BLESS

Technische Beratung/Bauausführung:

Neugutstr. 52, 8600 Dübendorf

Bauunternehmung AG Tel. 01/821 00 85

Zürich - Dübendorf - Aarau - Chur - Grenchen - St. Gallen



BRODTBECK

Liftschacht- und Raumelemente Vortriebsrohre und Kanalelemente
Fassaden- und Spezialelemente Cementwaren

Brodtbeck AG
4133 Pratteln

Hardstrasse 42
Telefon 061 81 50 12

Viele reden von Wohnqualität, wir machen sie. Mit der gopor-T/SE Trittschall- Isolationsplatte.

Ohne lange Worte, lassen wir Fakten sprechen:

- praktisch keine Lärmstörung der darunterliegenden Räume (hervorragende Trittschallschutzmasse)
- thermische Zwischendecken-Isolation (kein Wärmediebstahl). Auch als Wärmeisolation für Fussbodenheizungssysteme geeignet!
- geringste Setzungswerte unter Belastung.
- einfache, saubere und hautfreundliche Verlegung.

Und bei all diesen Qualitäten:
ein erstaunlich günstiger Preis.

PS: Auch für die übrigen Isolationen sind wir Spezialisten.

enderwerbung

Bodenbelag

Mörtelüberzug

Trennlage

gopor T/SE

Betondecke

Kunststoffwerk AG
CH-8226 Schleithem SH
Telefon 053/64721
Telex 76723 gonon ch

gonon