

Objektyp: **Advertising**

Zeitschrift: **Schweizer Ingenieur und Architekt**

Band (Jahr): **98 (1980)**

Heft 16

PDF erstellt am: **21.09.2024**

Nutzungsbedingungen

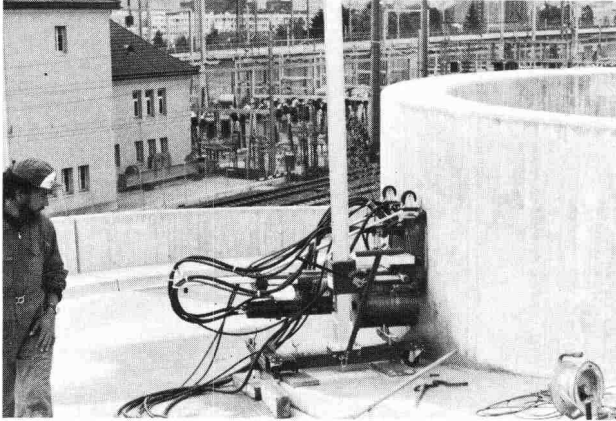
Die ETH-Bibliothek ist Anbieterin der digitalisierten Zeitschriften. Sie besitzt keine Urheberrechte an den Inhalten der Zeitschriften. Die Rechte liegen in der Regel bei den Herausgebern. Die auf der Plattform e-periodica veröffentlichten Dokumente stehen für nicht-kommerzielle Zwecke in Lehre und Forschung sowie für die private Nutzung frei zur Verfügung. Einzelne Dateien oder Ausdrucke aus diesem Angebot können zusammen mit diesen Nutzungsbedingungen und den korrekten Herkunftsbezeichnungen weitergegeben werden. Das Veröffentlichen von Bildern in Print- und Online-Publikationen ist nur mit vorheriger Genehmigung der Rechteinhaber erlaubt. Die systematische Speicherung von Teilen des elektronischen Angebots auf anderen Servern bedarf ebenfalls des schriftlichen Einverständnisses der Rechteinhaber.

Haftungsausschluss

Alle Angaben erfolgen ohne Gewähr für Vollständigkeit oder Richtigkeit. Es wird keine Haftung übernommen für Schäden durch die Verwendung von Informationen aus diesem Online-Angebot oder durch das Fehlen von Informationen. Dies gilt auch für Inhalte Dritter, die über dieses Angebot zugänglich sind.

Kuster Bohrunternehmung AG

Gubelstr. 54 Tel. 01/311 66 33 8050 Zürich



**Diamant-Betonbohrungen
Trockenbohrungen
Betonfräsen bis 55 cm Tiefe
Betonpressen bis 1500 t
Fugenfräsarbeiten
Abbruch von Beton**

AMMANN Langenthal

Asphalt-Mischanlagen



**Verkaufsberatung – Kundendienst –
Ersatzteillager – Schulung Ihres Personals**

AMMANN 4900 Langenthal

☎ 063 29 61 61 **TX** 68 446

4

**Öl-unabhängige
Heiz-Systeme**

confotherm®

Die elektrische Fussboden-
Speicherheizung mit Wärmekabeln

- preisgünstig
- wirtschaftlich
- behaglich
- raumsparend
- hohe Lebensdauer
- kein Unterhalt

**Energie
sparen mit**

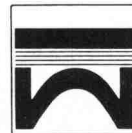
digitherm®

Die Mikroprozessor-Steuerung
mit programmierbaren Gebäudedaten

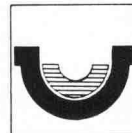
- Energieeinsparnis 20–40 %
- Einstellgenauigkeit 0,1° C
- Einfache Bedienung
- Digitale Anzeige der Daten
- Berechnung des Energiebedarfs
- Batteriebetrieb bei Netzausfall
- Diagnose- und Sicherheits-Einrichtung



WOHNRÄUME



FREIFLÄCHEN



DACHRINNEN



INDUSTRIE

Verlangen Sie
detaillierte Unterlagen bei:



Dätwyler AG
Schweizerische Kabel-,
Gummi- und Kunststoffwerke
CH-6460 Altdorf/Schweiz

Telefon 044 - 4 11 22
Telex 786 91 dag ch

Beratung, Projektierung, Ausführung und Verkauf durch unsere Franchise-Partner: Affentranger Wärme, Luzern 041 - 22 38 68 — BBC-Rollar AG, Schlieren 01 - 730 79 00 — A. Chaillet SA, Lausanne 021 - 22 33 43 — Electric AG, Brugg 056 - 41 47 22 — Fischer Electric, Biel 032 - 41 28 04 — Grossenbacher System AG, St. Gallen 071 - 24 23 88 — Hofmann & Boschung AG, Basel 061 - 42 77 76 — Protec Handels AG, Zürich 01 - 35 72 74 / 35 01 11 — Elektro Winkler & Cie. AG, Glattbrugg 01 - 810 40 40

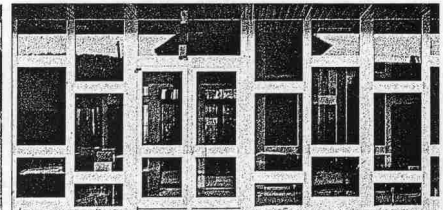
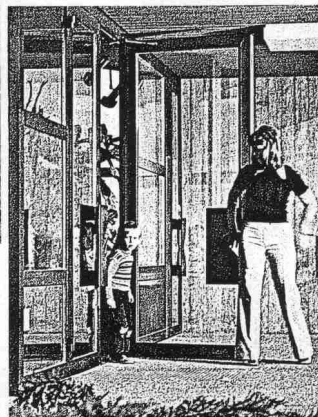
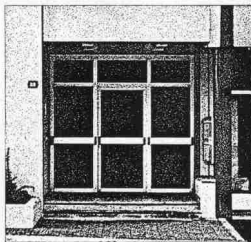
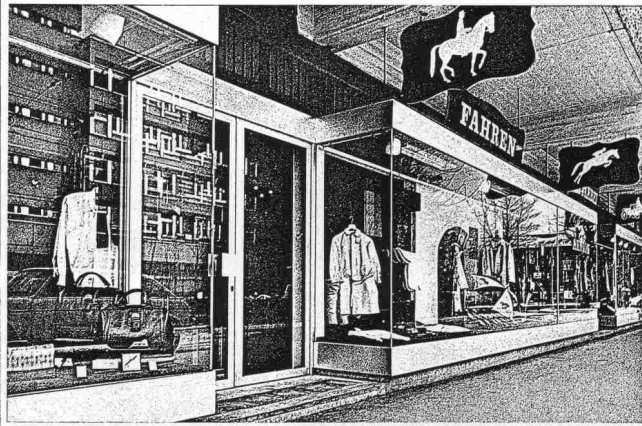
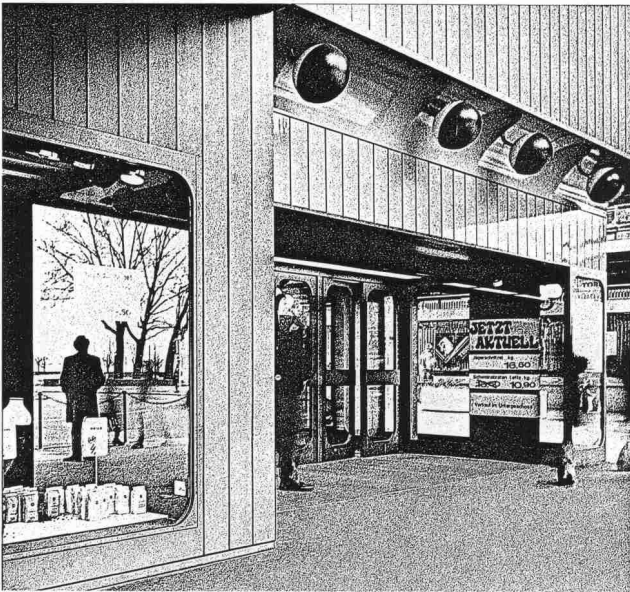
Aluminium-Profile für Schaufenster und Türen



ALLEGA für Aluminium



Die ALUSUISSE-Metallbau-Systeme AS-15 für Schaufenster und AS-46 für Fenster und Türen sind kombinierbar und bieten dem Metallbauer und dem Architekten zahllose konstruktive und gestalterische Möglichkeiten. ALLEGA liefert die grosse Auswahl an Profilen und Beschlägen ab Lager.



ALLEGA AG
Buckhauserstrasse 5
8048 Zürich
Tel. 01/54 22 51

Sicher unter einem Ziegeldach



Vom Blatt, das sich der Urmensch bei Regen über den Kopf hielt, bis zur heutigen Bedachung hat sich vieles geändert. Geblieben ist eigentlich nur die Aufgabe des Daches. Es soll schützen und der Bewohner soll sich darunter sicher und geborgen fühlen.

Diese Aufgabe übernimmt seit Jahren in erster Linie das Ziegeldach. Das geneigte Dach mit ausreichend bemessenem Vordach schützt die Behausungen gegen Witterungseinflüsse. Das Mauerwerk und die Fenster bleiben trocken und sauber.

Dazu kommt, dass der Ziegel in seiner Anwendung sehr vielseitig ist. Er ist stark und stabil und eignet sich für jede Dachform.

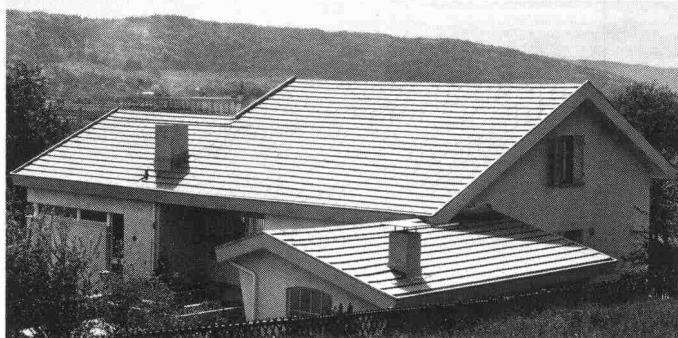
Braas-Redland Betonziegel

Diese Ziegel werden aus hochwertigem Beton hergestellt. Sie sind wirtschaftlich, rasch zu verlegen und werden gerne als Gestaltungselement eingesetzt. Die verschiedenen Formen und Farben passen sich jeder Architektur an. Die Braas-Redland Betonziegel sind frostsicher und dienen jahrzehntelang als sicheres Dach. Ihre Breite von 30 cm und die variable Decklänge (bis max. 34 cm) ermöglichen ein problemloses Umdecken ohne neue Lattung. Sein m²-Gewicht entspricht ungefähr demjenigen des Tonziegels.

Mit Braas-Redland Betonziegel wohnen Sie sicher unter einem Dach.

Braas-Redland Pfannenziegel

Dieser Ziegel wird mit glatter (FP) oder besandeter (FP-S) Oberfläche hergestellt. Seine traditionelle Form kommt am ehesten dort zur Anwendung, wo ein (ursprüngliches) Ziegeldach vorgesehen ist. Der besandete Ziegel eignet sich besonders für Höhenlagen über 800 m, da er wirksam das Abgleiten von Schnee verhindert. Farben: d'grau, braun, schiefergrau.



Braas-Redland Flachziegel (RF)

Dieser Ziegel ergibt eine ruhige, die Horizontale betonende Dachfläche. Er eignet sich gut für einen etwas nonkonformen Baustil. Farben: dunkelgrau, braun.

Braas-Redland Römer-Pfanne

Dieser Ziegel erinnert an die Dächer des Südens. In ihm vereint sich Rustikales mit Romantischem. Er war Jahrhunderte hindurch Massstab für Kultur, Stilempfinden und Ästhetik. Wir lassen die Tradition in der Römer-Pfanne weiterleben. Farben: rot, antik und auf Anfrage auch granit.



Braas-Redland[®] Betonziegel

– für ein sicheres Dach

Zürcher Ziegeleien
Postfach, 8021 Zürich
Telefon 01/35 93 30

Baustoffe AG Chur
Postfach, 7001 Chur
Telefon 081/24 46 46

Keller AG Ziegeleien
8422 Pfungen
Telefon 052/31 10 21

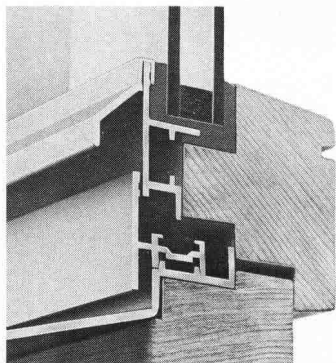
Verkaufsstelle GOZ Aargau
Postfach, 5001 Aarau
Telefon 064/22 15 88

J. Schmidheiny & Co. AG
Postfach, 9001 St. Gallen
Telefon 071/22 32 62

Sergio Merotto
6951 Lugaggia
Telefono 091/91 34 32

Keller AG Ziegeleien
3053 Münchenbuchsee
Telefon 031/86 11 68

Verkaufsstelle GMZ, Luzern
Postfach, 6002 Luzern
Telefon 041/23 60 42



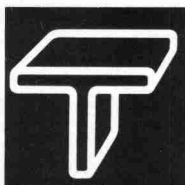
z. B. Holz-Metall Fenster

Aussen Metall, damit sie witterungsbeständig sind - innen Holz, damit eine gute Isolation garantiert und eine freie Farbgebung möglich wird. Holz-Metall-Fenster von Tuchschnid - die ideale Kombination für Wohnbauten, Verwaltungs- und Industriebauten - 8500 Frauenfeld Tel. 054 7 24 71 sind preiswerte Lösungen. Holz-Metall-Fenster entsprechen den hohen Anforderungen des heutigen Energiesparen.

Verlangen Sie die ausführliche Dokumentation.

Tuchschnid AG

8500 Frauenfeld Tel. 054 7 24 71



Die Unternehmung für Industrielles Bauen



CONTROL DATA IHR RECHENZENTRUM

ANSYS Informationstagung
5./6. Mai 1980

Leitung: Dr. D. Ramani, CONTROL DATA AG, Zürich

Referent: Dr. P. Kohnke, Swanson Analysis Systems, Inc., USA

Sprache: deutsch

- Inhalt:
- Einführung in das ANSYS Programm
 - Modellierung von komplexen Strukturen
 - Anwendungen im Nuklearbereich
 - Thermische- und Spannungs-Analysen
 - Fluid-Struktur Interaktion
 - Nichtlineare Statik und Dynamik
 - Bruchmechanik
 - Lösung von Feldproblemen

CONTROL DATA IHR RECHENPARTNER

Für Kursunterlagen und weitere Auskünfte rufen Sie uns bitte an.

CONTROL DATA AG

Rechenzentrum
Frau S. Compton

Militärstrasse 36, 8004 Zürich
Telefon 01 - 242 14 34



MULTIBETON® Fußbodenflächenheizung

Das
multi-effektive
Heizsystem.

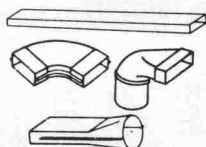
GRÜNDLER AG
8202 Schaffhausen
Tel. 053/5 11 67

Statt Kälte, Zugluft und Heizungsverlust mit offenem Bad/WC-Fenster:



NEU ANSOMATIC
160 FEV-Z

Fensterventilator. Er schafft saubere Luft und schaltet nach 20 Min. automatisch ab 160 m³/h 13,5 cm Ø 220 V 18 W. In jedes Bad/WC-Fenster leicht einzubauen. Fr. 198.-. Lüftungs-, Sanitär-, Elektrofachgeschäfte und ANSON AG 8003 Zürich Aegertenstr. 56 01 359512



Platzsparende
ANSON

Lüftungskanäle 50x123 mm, steckbar, Standardlänge 100 cm, sind besonders vorteilhaft für Küchen-Abluftleitungen, WC-Entlüftungen und Kanäle aller Art. Preisgünstig: 50x123 aus PVC 18.50/m 50x123 aus flex. Rohr 19.80/m 50x123 aus galv. Blech 29.-/m Kanäle und Formstücke ab Lager lieferbar von ANSON AG 8003 Zürich Aegertenstr. 56 01 359512

Die bedienungsfreundlichen

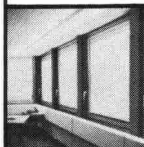
ANSOLUX
«frontbündig»



Dampfanzughauben für frontbündigen Einbau leisten mehr und kosten weniger. Ein Spitzenprodukt. 2stufig, 3 Modelle ab Einbaumass 12,5x30x55 cm. 220 V, 160 W, 400 m³/h, inkl. 2 Einbauleuchten, ab Fr. 330.-. Küchenhersteller, Schreiner, Lüftungsfirmen, Elektrofachgeschäfte und ANSON AG 8003 Zürich Aegertenstr. 56 01 359512

Aus unserem Fabrikationsprogramm:

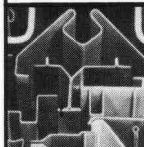
Aluminium-Fenster und Fassadenkonstruktionen, Eingangspartien, Türen



Vollisoliertes Aluminium-Schalldämmfenster
Modell ALSEC-HZ 65•SD

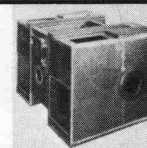
Brandschutz-Türabschlüsse
Modell HZ-R

Konstruktion nach feuerpolizeilichen Vorschriften



Gepresste Profile
bis 6500 mm Länge und 16 mm Dicke

Blechkonstruktionen



Metallbau
HZ-Konstruktionen
Profilpresswerk

hädrich ag

Gegründet 1877
8047 Zürich, Freilagerstrasse 29
Telefon 01/52 12 52

Profitieren Sie

**Unsere Erfahrung
zu Ihrem Vorteil**

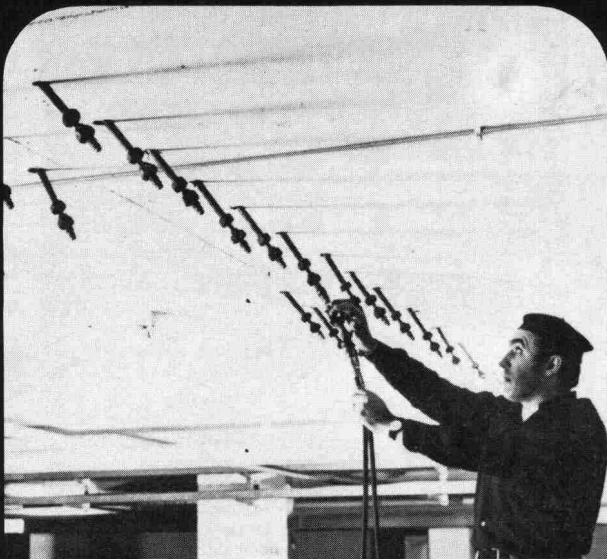
Wir bauen für Sie in
Aluminium und Stahl.

- Tragkonstruktionen und Hallenbauten für Industrie und Gewerbe
- Treppen und Tore
- Schaufenster und Türen
- Fenster und Fassaden
- Notstromanlagen

Heinz **SENN** AG

Bernstrasse 9, Tel. 062/41 3444
4665 Oftringen Telex 68901

renesco Bauschadensanierungen

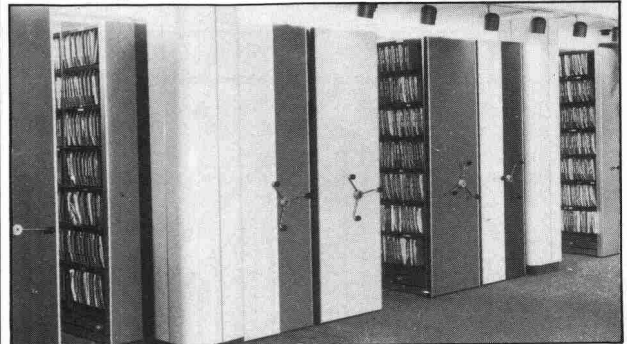


Wassereinbrüche – Abdichtung mit Renesco-Flexin-Injektionen

RENESCO Bautechnik AG

| | | |
|------------------------|---------------------|--------------------------|
| 8112 Otelfingen | Lauetstrasse | Tel. 056 74 01 71 |
| 4051 Basel | Feierabendstr. 23 | Tel. 061 22 96 60 |
| 3008 Bern | Seilerstr. 4 | Tel. 031 25 44 80 |
| 1099 Servion | Luscher-RENECO | Tel. 021 93 24 34 |
| 6900 Lugano | Via Brentani 10 | Tel. 091 51 62 71 |

Verdoppeln Sie Ihre Lagerkapazität



TIXIT-GLEITREGALE

Die Vorzüge von Gleitregalen liegen klar auf der Hand. Während bei üblicher Lagerung die halbe Bodenfläche für Zugänge benötigt wird, nutzt das Gleitregal die volle Fläche und erfordert lediglich einen einzigen Zugang.

Durch dieses Lagersystem ist ein Raumgewinn von 60 bis 100% möglich; gleich ob Sie lagern, archivieren, Dokumente und Filme ordnen, Pendelregistraturen verwenden, Ordner und Zubehör aller Art aufbewahren, usw.

Ein System das für sämtliche Branchen Vorteile bietet!

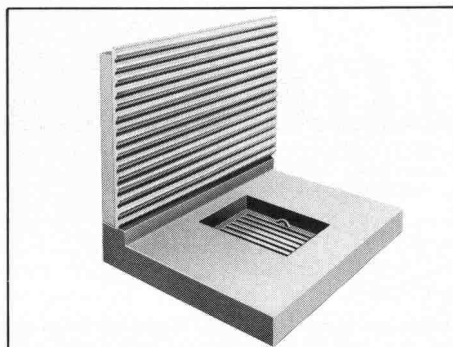
COUPON zurücksenden an Tixit A.G. Sihlfeldstr. 10 - 8003 Zürich

Bitte senden Sie mir unverbindlich und kostenlos an nebenstehende Adresse eine Komplexe Dokumentation über Ihre Gleitregale.

Name: Firma:
Adresse:
.....
..... SIA
Tel.: SIA

Der neue HOB Cheminée-Warmluftheizboden mit Rückwand bringt pro Stunde eine Heizleistung bis zu 10000 kcal und mehr.

Er kann problemlos in die meisten bestehenden Cheminéen eingebaut werden und lässt dem Architekten auch bei der Gestaltung neuer Anlagen völlig freie Hand.
Das System ist einfach, aber wirkungsvoll: ein geräuschloser Ventilator saugt die kalte Luft an und führt sie durch Heizboden und Rückwand, am Feuer vorbei, wieder dem Raum zu. Schon kurze Zeit nach dem Anfeuern entströmt den regulierbaren Luftaustrittsgittern am Cheminée-Sockel wohlige Wärme, die sich gleichmässig im ganzen Raum verteilt.
Die Verwendung von erstklassigem, doppelwandigem Guss bringt eine grosse Strahlungswärme und garantiert eine lange Lebensdauer.



An der BEA 80, Halle 16, Stand 1665

Info-Bon

Bitte senden Sie mir unverbindlich Unterlagen und Referenzen über den HOB Cheminée-Heizboden mit Rückwand.

Name: _____ SIA

Strasse: _____

PLZ/Ort: _____

Einsenden an:

Hans Odermatt

Ofen- und Cheminéebau, 4512 Bellach
Telefon 065 38 36 46/47

Im Finish zeigt es sich: **REPOXIT** ...immer eine Länge voraus

fugenlose Industriebodenbeläge auf Epoxidharzbasis

zum Beispiel Mörtelbelag für stärkste Beanspruchung
Giessharz glatt oder strukturiert.

REPOXIT AG Postfach 8403 Winterthur Telefon 052 29 79 05



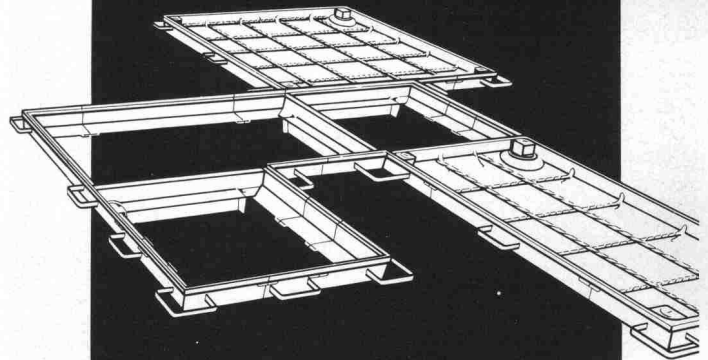
... und im Haus
Wand- und Deckenverkleidungen (auch in Echt-Eichefournier),
Fenstersimse, Handläufe, Fussleisten

Werzalit®

● Verlangen Sie Unterlagen!
Werzalit Verkaufs AG, 8370 Sirnach
Tel. 073 / 26 37 66

●
Name _____
Strasse _____
PLZ Ort _____

Die 7 sichtbaren Vorteile der neuen, unsichtbaren Schacht- und Kanalabdeckungen von «esser»:



1. Einfaches Baukastensystem – industriell gefertigte Bauteile. 2. Beton-Verfüllung ohne Schalung. 3. Griffe zum Tragen und Justieren, die gleichzeitig als Maueranker dienen. 4. Die neue «esser's»-Schacht- und Kanalabdeckung lässt sich mühelos abheben. Auch nach Jahren. 5. Belastung des Deckels: über 5 Tonnen Radlast. Sämtliche Stahlblechteile sind korrosionsfrei (Zinkauflage=56µ). In den Fugen bleibt kein Wasser stehen. 7. Alle nach innen weisenden Zargenkanten sind rund. Also reduzierte Unfallgefahr beim Ein- und Ausstieg. Verlangen Sie unsere ausführliche Dokumentation oder den Besuch unseres Fachberaters.



Jakob Scherrer Söhne AG
Allmendstrasse 7
8059 Zürich
Telefon 01/202 79 80

Flachdachprofis wählen

Sarnafil

Flachdachabdichtung mit System.
Sarna Kunststoff AG 6060 Sarnen
Telefon 041-660111



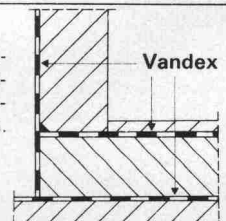
Einfaches, zuverlässiges und wirtschaftliches Abdichtungsverfahren

Vandex

für Gebäudeabdichtungen im Grundwasser, Einstellhallen, Brückentröge, Wasserreservoirs, Schwimmbekken, Nassräume, Kläranlagen, Kanalbauten, Unterführungen, Altbausanierungen, Innenabdichtungen.

Packt das Übel an der Wurzel, verhindert Undichtigkeiten bei Sohlen-/Wandanschlüssen.
Unerreicht in Anwendung und Wirkungsweise.

Technische Beratung **IFAG, Ing. Fritschi AG, 3076 Worb, Tel. 031/83 25 50**





ROBA- Rosen- verbund- steine

Verkauf von
sämtlichen
Gartenbauartikeln

**Element- und
Baustein AG**
Kindhausen
8604 Volketswil
Tel. 01 / 945 48 17

Neu!
**Elastischer,
druckstabiler und
bruchfester als
jede andere Mine!**
Generalvertretung:
Plumor AG, St. Gallen

PILOT NEO-X Druckstiftminen 0,5

In allen Härtegraden. Für jeden Minen-
druckstift. Randscharf zeichnen, entwerfen,
schreiben usw., ohne Minen zu spitzen.
1 Dösli à 12 Minen **Fr. 2.90**

PILOT NEO-X
Druckstiftminen. Die stärksten.

Mobile Element-Trennwände sind Vertrauenssache. Nur ein aus-
gereiftes Produkt bietet Gewähr für einwandfreie Funktion und Ein-
haltung der geforderten Schalldämmung.
PLANACORD und ECOWALL werden von massgebenden Architekten
in ganz Europa wegen ihrer unübertroffenen Schalldämmung bevor-
zugt.

- Unsere leistungsfähige Beratung unterstützt Ihre Planung und erarbeitet Einbauvorschläge.
- Die spezialisierte Fabrikation verbürgt höchste Schalldämmung im ausgereiften Produkt.
- Unsere eigene Schreinerei fertigt Oberflächen aus erstklassigen Hölzern und freut sich auf die gepflegte Ausführung von Sonderanfertigungen.

Wir beraten Sie gerne. Rufen Sie uns an, Telefon 071 / 91 11 83.
INBAU AG, Fabrik mobiler Trennwände, 9410 Heiden

Visura

Unternehmungs- führungskurse 1980

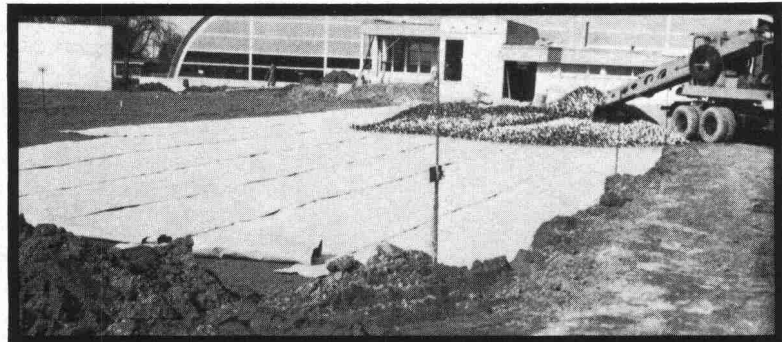
für Ingenieur- und Architekturbüros

| | |
|-----------|---|
| Kurs 1 | Büroorganisation und Rechnungswesen als Führungsinstrument |
| Kurs 2 | Regelung der Partnerschaft und der Nachfolge |
| Kursdauer | 2 Tage |
| Zeit | 29. / 30.4. 1980 in 8835 Feusisberg (Kurs 1) 1. / 2. 10. 1980 in 6000 Luzern (Kurs 1) 5. / 6. 5. 1980 in 8835 Feusisberg (Kurs 2) 18. / 19. 11. 1980 in 6000 Luzern (Kurs 2) |
| Kosten | Fr. 330.— je Kurs, inkl. Dokumentation |

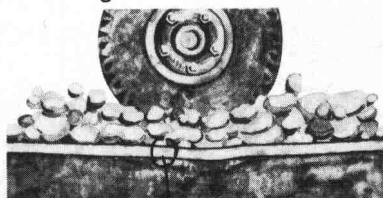
Durchführung
Auskunft
Anmeldung:

**Visura Treuhand-
Gesellschaft**
Sandmattstrasse 2,
4501 Solothurn
Telefon 065 / 21 42 11

Wie weiche Wege befahren werden - bei harter Kalkulation:



TREVIRA-spunbond wirkt als Trennschicht zwischen Untergrund und Strassenoberbau, als Filter bei Drainagen, Dammschüttungen und Böschungen.



TREVIRA spunbond
*TREVIRA spunbond
macht weiche Wege
hart und fest*



Adolf Locher AG Stahlhandel Bauwerkzeuge

8107 Buchs
9450 Altstätten SG
7000 Chur
Telefon 01 844 00 66
Telefon 071 75 25 25
Telefon 081 24 54 54



Hauser AG Eisen

9001 St. Gallen
8401 Winterthur
8808 Pfäffikon SZ
Telefon 071 22 88 75
Telefon 052 23 14 31
Telefon 055 48 43 43

startex

SPRITZDÄMMSTOFF

gegen Kälte, Wärme und Schall

startex

Isoliert Dächer, Zweischalenmauerwerke, Böden, Wände, Schächte usw. in Alt- und Neubauten optimal und dauerhaft. STARTEX hilft Energie sparen und sich wohl zu fühlen!

Wer kritisch prüft, wählt STARTEX, die Spritzisolation mit der Garantie für höchsten Qualitätsstand.
Wir und unsere 30 Konzessionäre in der ganzen Schweiz beraten Sie gerne.

IDC CHEMIE AG, Fluhgutstrasse 3, 8640 Rapperswil, Tel. 055/274669

Représentation générale pour la Suisse romande: Robert Scheller SA, Passage Perdonnet 1, Lausanne 5, Tel. 021/220433

KLOBER

Produkte

hochwertig fürs Dach

zeitsparend

kostensparend

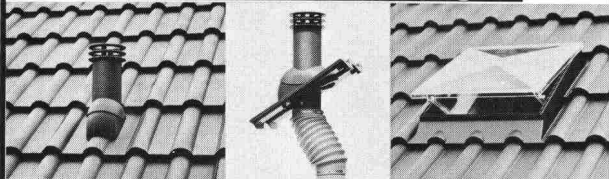
Komplettes Programm für Steil- und Flachdächer:

Entlüfter/Dunstrohre

Ortsglüfter/Gauben

Antennendurchgänge/Gullys

Dachfenster/Acrylglas-Ziegel



«Klöber-Problemlöser» gibt es für jede Bedachungsart in verschiedenen Farben
Schwer entflammbar - EMPA-geprüft

Dokumentation anfordern!

tegum

Tegum AG
Fabrikation und
Vertrieb von
techn. Artikeln

8570 Weinfelden Tannenwiesenstr. 11 072/211 777
Weitere Bezugsquellen auf Anfrage

Unsere Referenz -
30 Jahre Erfahrung
Fenster und Klimafassaden

Constral AG

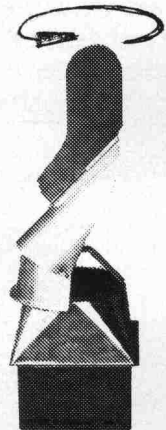
8570 Weinfelden

Tel. 072 22 55 55

KAMINHUT DREHBAR

- ZUGFÖRDERND
- GEGEN WINDEINFALL
- SCHIRM DREHT SICH GEGEN DEN WIND
- GRÖSSEN: rund bis \varnothing 400 mm
eckig bis 40/40 mm
- MATERIAL: Kupfer, Chrom-Ni.,
Aluminium, verzinkt
- Verlangen Sie Unterlagen

METALLWARENFABRIKATION
LUDWIG MAURER
3205 GÜMMENEN
Tel. 031/95 02 56



Aufzugtreppe

Grösste Vorteile
auf kleinstem Raum

Mod. 1 75/150
Mod. 3 70/130 (evtl. 65/120)

Feldmann + Co. AG, Holzbau

3250 Lyss Telefon 032 / 84 11 84

Schweizer Mustermesse Basel 1980
Halle 7, Stand 418

Kenner wissen -

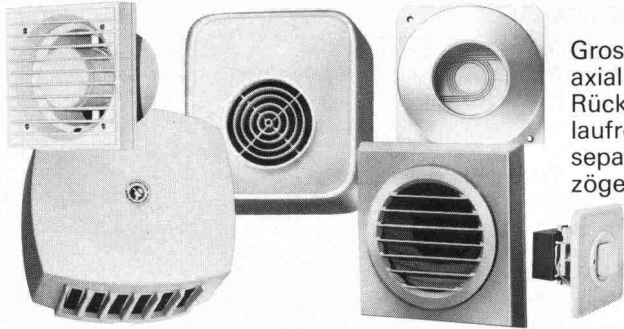
Soba- Dachrandprofile Typ GS 11, GS 21, GS 31

sind wirtschaftlich
und formschön.
Verlangen Sie
unsere ausführlichen
Unterlagen.
Tel. 056/83 23 83

Schoop & Co. AG,
5401 Baden



Risch Lufttechnik für Bad/WC-Ventilatoren.



Grosse Modellauswahl – axial oder radial. Mit/ohne Rückströmklappe. Nachlaufrelais eingebaut oder separat. Zahlreiche Verzögerungsrelais. Alle Zubehörteile.

Senden Sie uns gratis den umfangreichen Risch-Katalog mit mehr als 1000 Geräten.

Vorname, Name _____ SIA

Strasse, Nr. _____

PLZ, Ort _____

3



Risch Lufttechnik AG
8954 Geroldswil
Postgebäude
Telefon 01/748 17 70

Die grösste Auswahl führender lufttechnischer Apparate für Haushalt, Gewerbe und Industrie.

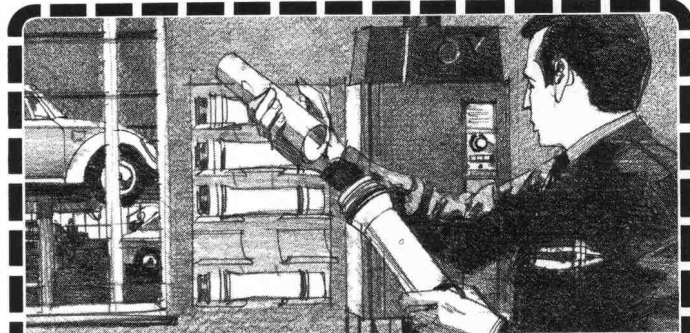


Dachornamente Spenglerei- Artikel

Dachspitzen
Wetterhähne
Rinnenkasten
Metallschuppen
Dachgauben

USINE DECKER S. A.

Bellevaux 4 — 2000 NEUCHÂTEL — Tel. 038 / 24 55 44



**Wenn in Betrieben
die Leute mehr mit
dem Kopf arbeiten als
mit den Beinen, dann ist
Autophon unterwegs.**

Fragen Sie uns, was man alles mit Rohrpost transportieren kann. Wie flexibel und ausbaufähig eine Rohrpostanlage für Ihren Betrieb sein kann, und wie schnell eine Anlage amortisiert ist.

Besuchen Sie uns
an der Sicherheit 90 in Zürich
vom 4. bis 8. Mai 1990
am Stand Nr. 137

AUTOPHON

Autophon-Niederlassungen
in Zürich 01 201 44 33, St. Gallen 071 25 85 11, Basel 061 22 55 33,
Bern 031 42 66 66, Luzern 041 44 04 04
Téléphonie SA in Lausanne 021 26 93 93, Sion 027 22 57 57,
Genève 022 42 43 50

SCHICHTEX

Im **Industrie-, Wohn- und Sporthallenbau**,
in der **Altbausanierung** und im **Stallbau**.

Seit mehr als 15 Jahren bewährt gegen

Kälte Wärme Lärm

Bau + Industriebedarf AG 4104 Oberwil/BL Tel. 061 30 40 30

| Nr. | Tunnelbau | Preis |
|------|---|-------|
| 1865 | Sicherung des Stollenvortriebes. Von O. Frey-Bär. (14 Abb.) | 5.— |
| 2169 | Über die Vergrößerung der Leistungsfähigkeit des Gotthardtunnels. Von K. Oehler. (7 Abb.) | 4.40 |
| 2219 | Neue Möglichkeiten zur wasserdichten Druckstollenauskleidung und Abpressversuche an einem mit Metallfolien gedichteten Versuchsstollen. Von K. Wenzel und W. Veigl (25 Abb.) | 5.— |
| 2234 | Der Bernhardin-Strassentunnel. Von R. Pfister, A. Heller, A. Schatzmann, J. Kempf, G. Rieder, M. Fischer, E. Staub und H. Oswald. (49 Abb.) | 7.50 |
| 2285 | Über die Längslüftung von Autotunneln mit Strahlenventilatoren. Von E. Rohne. (12 Abb.) | 4.40 |
| 2292 | Planung und Durchführung von Tunnelarbeiten in grossen Profilen. Von H. U. Hermann. (8 Abb.) | 5.— |
| 2336 | Ein neuer Schritt in der Mechanisierung des Stollen- und Tunnelbaues. Von O. Frey-Bär. (13 Abb.) | 3.60 |
| 2395 | Das Tunnelvortriebs-System Hughes für grosse Bohrdurchmesser. Von W. Rutschmann. (11 Abb.) | 5.— |
| 2465 | Zur Frage der Gesteinsfestigkeit und ihres Einflusses auf den maschinellen Stollenvortrieb. Von A. Schönholzer. (4 Abb.) | 2.80 |
| 2467 | Autotunnel: Selbstfahren oder rollende Strasse? Von H. Grob. (16 Abb.) | 3.60 |
| 2479 | Experimentelle Untersuchungen des Strömungskurzschlusses zwischen einem Strassentunnel-Portal und einer Frischluft-Ansaugöffnung. Von B. Anet. (17 Abb.) | 3.60 |
| 2527 | Der erste maschinelle Tunnelvortrieb in der Schweiz. Von F. P. Jäcklin und R. Ceresola. (11 Abb.) | 3.60 |
| 2828 | Aus der Projektierung des Gotthard-Strassentunnels. Von G. Lombardi. (13 Abb.) | 3.60 |
| 2851 | Ausbruch und Verkleidung des Sonnenbergtunnels. Von E. Beusch und E. Studer. (7 Abb.) | 3.20 |
| 2854 | Beschleuniger für Spritzbeton im Tunnel- und Stollenbau. Von G. Benz. (3 Abb.) | 3.20 |
| 2880 | Das Stollensystem von Lugano. Etude de corrélations entre la géologie, le propriétés mécaniques et la forabilité des roches de Crespera-Gemmo. Von A. Zanetti, E. Dal Vesco, H. Wanner, F. Descœudres und G. Rechsteiner. (21 Abb.) | 7.40 |
| 3031 | Das Baulos Huttegg des Seelisbergtunnels. Von U. Aeschliman, M. Herrenknecht und H. Banholzer. (28 Abb.) | 5.— |
| 3101 | Experimentelle Bestimmung der Gebirgsfestigkeit. Von Ben J. Bruggmann. (5 Abb.) Auswertung von Messergebnissen aus dem Tauertunnel. Von W. Amberg. (12 Abb.) | 6.— |
| 3145 | Spritzbeton als Auskleidung von Kavernen im Fels. Von P. Teichert. (11 Abb.) | 4.50 |

1979

| | | |
|------|---|------|
| 3182 | Neue Entwicklung in der Instrumentierung von Untertagebauten und anderen geotechnischen Konstruktionen. Von K. Kovári, Ch. Amstad und J. Köppel, Zürich. (12 S., 21 Abb.) | 4.30 |
| 3183 | Rohrpressvortrieb: Die neuzeitliche Verwendung von Vortriebsmaschinen. Von M. Herrenknecht, Lahr und H. P. Sieber, Aarau. (6 S., 3 Abb.) | 3.30 |

Wasserbau

| | | |
|------|--|------|
| 2652 | Elektronische Berechnung von Kanalisationsnetzen, gezeigt am Beispiel Basel. Von G. Warg und G. Kubat. (9 Abb.) | 5.— |
| 2915 | Wasserkraftnutzung in den Peruanischen Anden. Hydraulische und geschiebetechnische Besonderheiten und ihre Berücksichtigung. Von A. Huber und H. Schmid. (35 Abb.) | 6.— |
| 2927 | Hydraulischer Pressrohrvortrieb im Kanalisationsbau. Von I. Dašek. (12 Abb.) | 3.60 |
| 2974 | Das Eisretentionsbecken in der Sihl. Von Ed. Marth, K.-Ch. Taubmann und L. J. Streuli. (51 Abb.) | 10.— |
| 3050 | Experimentelle Erfahrungen mit Filterrohren als Grundlage ihrer hydraulischen Bemessung. Von H. Larcher und R. C. M. Schröder. (13 Abb.) | 4.50 |

1979

| | | |
|------|--|------|
| 3161 | Gedanken zur abwassertechnischen Sanierung in ländlichen Gebieten. Von P. Kaufmann und U. Roth, Bern. | 2.— |
| 3183 | Rohrpressvortrieb: Die neuzeitliche Verwendung von Vortriebsmaschinen. Von M. Herrenknecht, Lahr und H. P. Sieber, Aarau. (6 S., 3 Abb.) | 3.30 |

Stahlbau

| | Preis |
|---|-------|
| 1815 Schweizer Stahlbau 1956. (121 Abb.) | 12.— |
| 1940 Korrosionserscheinungen an Stahldrahtseilen. Von A. Bukowiecki. (7 Abb.) | 3.60 |
| 2157 Lagerhalle für rationelle Stahllagerung. Von R. Egloff. (11 Abb.) | 5.— |
| 2255 Choix des qualités et des nuances des aciers. Par Ch. Dubas. Dito in deutsch von P. Preisig (8 Abb.) | 4.40 |
| 2319 Moderne Stahl- und Betonbrücken. Von F. Leonhardt. (49 Abb.) | 5.— |
| 2385 60 Jahre Schweizer Stahlbau-Vereinigung. Von C.F. Kollbrunner, K. Huber, A. Weidt, H. Gut u. a. (62 Abb.) | 7.50 |
| 2446 Die Krümmung abgebogener Armierungsstähe. Von B. Bernardi u. R. Sagelsdorf. (20 Abb.) | 4.40 |
| 2457 Einfluss der Drehgeschwindigkeiten auf Festigkeitswerte von Armierungsstählen. Von P. Lampert, A. Wegmüller u. B. Thürlimann. (7 Abb.) | 3.60 |
| 2566 Über das Korrosionsverhalten von Metallen im Bauwesen. Von A. Kukowiecki. (9 Abb.) | 2.80 |
| 2912 Versuche an Schraubenverbindungen mit vergrössertem Lochspiel und rohen Stahlbauschrauben. Von M. Bona und U. Morf. (3 Abb.) | 3.20 |
| 2931 Konstruktionsmöglichkeiten im Stahlhochbau. Von K. Huber (19 Abb.) | 4.40 |
| 3144 Neubau der Fabrikationshalle «Kurt» der BBC & Cie. AG in Birr. Von D. Langer und J. Wirz. (19 Abb.) | 6.70 |

1979

| | |
|--|------|
| 3154 Wetterfeste Baustähle. Von H. Böhni, Zürich/F. Theiler u. R. Geiser, Dübendorf. (12 S., 34 Abb. teilw. farbig) | 5.40 |
| 3172 Tragwiderstand von Stäben und Stabsystemen unter Druck und Biegung. Von Pierre Dubas, Zürich. (12 S., 10 Abb.) | 4.30 |
| 3174 Informationspavillon des Kernkraftwerkes Kaiseraugst. Von Walter Schweizer, Münsingen. (4 S., 11 Abb.) franz. Ausgabe für Fr. 4.80. | 3.30 |

Neuerscheinungen

| | |
|---|------|
| 3202 Einspurige Erschliessungsstrassen. Von Paul Märki, Meilen. (12 S., 16 Abb.) | 4.— |
| 3203 Preisvergleich an einer Betondecke in Nigeria. Von H. Pfaffen, Chur. | 2.— |
| 3204 Entwicklungstendenzen im baulichen Erdbebenschutz. Bericht über ein Seminar an der ETHZ vom 9./10.8.79 (24 S., 15 Abb.) | 6.— |
| 3205 CAD - Umwälzung im Konstruktionsbüro der 80er Jahre. Von Heinz Hossdorf, Basel. (12 S., 4 Abb. u. Farbbeilage) | 6.50 |
| CAD - A Revolution in the Design Office of the 1980's | 7.50 |
| 3206 Einwirkung von Erschütterungen auf Gebäude. Von A. Raab, Rattenberg und R. Widmer, Fehraltorf. | 3.— |
| 3207 Wärmeversorgung des Kantonsspitals Baden-Dättwil. Von P. Bugmann Döttingen. (8 S., 7 Abb.) | 3.— |
| 3208 Zur Bestimmung der Menge von Erdölprodukten in Stehtanks. Von H. Lerch, Wabern. | 2.— |
| 3209 Zur Konstruktion von schwimmenden Hafenmolen. Von F. Schaad, Zürich. - Praxis des Schwimmolenbaues. Von B. Fehlmann, Zug. (12 S., 19 Abb.) | 4.— |
| 3210 Lüftungsverlust-Zentrum der internationalen Energieagentur | 2.— |
| 3211 Brandschutz beginnt mit dem Projekt. Von Alfred Pignet, Genève | 2.— |
| 3212 Entfeuchtung der Raumluft. Von Hans Steger, Staufen | 2.— |
| 3213 Die Überdachung der Kunsteisbahn in Luzern. (8 S., 11 Abb.) | 3.— |
| 3214 Durchlässigkeitsmessungen an ungewobenen Geotextilien in ihrer Ebene. Von J.-M. Rigo, Lüttich und J. Perfetti, Trévoux. (8 S., 6 Abb.) | 3.— |
| 3215 Im Spannungsfeld zwischen Wasserbau und Gewässerschutz. Von D. Vischer, Zürich. (8 S., 14 Abb.) | 3.— |

Verlags-AG der akademischen technischen Vereine

8021 Zürich

Ø 01/201 55 36

Postfach 630

Stellenangebote

Wir möchten unser Team mit tüchtigen Nachwuchskräften verstärken. Deshalb suchen wir einen jungen

dipl. Bauingenieur ETH

für die Bearbeitung statischer Probleme interessanter Brücken-, Industrie-, Hoch- und Tiefbauten, vorwiegend für Massivbau-Konstruktionen (Kenntnisse in elektronischen Berechnungen und Programmiersprachen erwünscht).

Gerne erwarten wir Ihre schriftliche Bewerbung mit den entsprechenden Unterlagen.

Desserich + Funk, dipl. Bauing. ETH/SIA
Langensandstrasse 74, 6005 Luzern, Tel. 041 / 44 77 22

16/19-b/M

Junges dynamisches Büro im Raume Solothurn sucht

dipl. Bauingenieur ETH (evtl. HTL)

als Chef der Statikgruppe, für die selbständige Bearbeitung interessanter und anspruchsvoller Objekte des konstruktiven Ingenieurbaus.

Wir erwarten:

- gute Statikkenntnisse
- angemessene Erfahrung in der Praxis
- absolute Selbständigkeit und Verhandlungsgeschick

Wir bieten:

- entsprechend der Verantwortung und Position gute finanzielle Möglichkeiten
- zeitgemässe Anstellungsbedingungen
- gut ausgebaute Sozialleistungen (Pensionskasse usw.)

Ihre Bewerbung erwarten wir mit den üblichen Unterlagen unter Chiffre SIA 349 an IVA AG, Postfach, 8035 Zürich.

16/04-b/M

Zur Ergänzung unseres mittelgrossen Teams suchen wir einen

Architekten HTL

und einen

Bauzeichner

Wir bearbeiten Wohn-, Geschäfts- und Industriebauten. Nebst einer ansprechenden, durchgehenden Gestaltung legen wir Wert auf bauphysikalisch einwandfreie und energiesparende Konstruktionen.

Wir bitten um Ihren Anruf

Itchner und Cantz, dipl. Architekten ETH/SIA
Badenerstrasse 18, 8004 Zürich, Telefon 01 / 242 69 09,
oder abends Telefon 01 / 923 39 69

14/37-i/M



Generalunternehmerisch aktiv – eine nicht alltägliche Gelegenheit

Ins Kader unseres Auftraggebers – ein sehr solides, bekanntes Zürcher Unternehmen – suchen wir einen qualifizierten, etwa 32 bis 42jährigen

Bauleiter

Mit fachlicher Kompetenz, organisatorischen Fähigkeiten und gutem Führungsgeschick betreuen Sie hier vor allem die folgenden Aufgaben:

- Vorbereitung und Mitarbeit an der Arbeitsvergebung und Ausarbeitung der Unternehmerverträge
- koordinierende Steuerung und Kontrolle mehrerer Bauführer in der Bearbeitung ihrer Projekte in den Bereichen Neu- und Umbauten
- Überwachung der Baukosten, des Zahlungswesens und Betreuung der Nachkalkulation

Als initiativer Fachmann auf diesem Gebiet – Ihre mehrjährige, nachweisbar erfolgreiche Praxis haben Sie mit Vorteil bei einem Architekturbüro oder in einer Generalunternehmung absolviert – kontaktieren Sie den Beauftragten, Herrn Max Steiner, in der von Ihnen bevorzugten Form (erste Fragen beantwortet er Ihnen gerne telefonisch; er bürgt Ihnen persönlich für absolute Diskretion).

Häusermann + Co AG

Wirtschafts- und Unternehmensberatung
Geschäftsbereich «Personal»
8035 Zürich, Stampfenbachstrasse 48
Telefon 01-363 4141

16/24-b/M

Wir suchen den Leiter der Gruppe Hydraulische Kraftwerke der Tiefbauabteilung

So stellen wir uns diesen Mann vor:

- dipl. Bauingenieur ETH, evtl. Abschluss auf hydraulische Kraftwerke und Wasserbau
- 5 Jahre Praxis auf diesen Gebieten
- möglichst Baustellenerfahrung
- Sprachkenntnisse (D/F/E)
- selbständig, flexibel

Das möchten wir ihm übertragen:

- Feasibility-Studien
- Projektierung, Detailplanung, Ausschreibung
- selbständige Bearbeitung der Gebiete hydraulische Kraftwerke und allgemeiner Wasserbau
- mögliche Entwicklung: Projektleitung, Oberbau-leitung

Interessiert Sie diese Aufgabe in einem im Industrianlagenbau erfahrenen Engineering-Unternehmen? Dann richten Sie bitte Ihre schriftliche Bewerbung an

ALESA Alusuisse Engineering AG

z.H. von Herrn R. Nabulon
Max Högger-Strasse 6, 8048 Zürich, Tel. 01/ 64 11 10

16/02-b/M

Bau-Kaufmann oder Technischer Kaufmann

Im Auftrage eines kleineren, schweizerischen, in der Sparte Bauchemie (dauerelastische Fugendichtungsmassen) führenden Handelsunternehmens in der Stadt Zürich suche ich den

Disponent/ technischen Mitarbeiter

Ihr Aufgabenbereich: Sie überwachen und kontrollieren in dieser Schlüsselstellung insbesondere das Bestell-, Fakturier- und Speditionswesen. Und Sie übernehmen nach gründlicher Einarbeitung Aufgaben der telefonischen und persönlichen Kundenberatung.

Sie sind der junge Bauführer oder Bauzeichner mit Interesse für kaufmännische Belange, oder Sie sind Technischer Kaufmann. Und Sie sind der initiative, speditive und belastbare Praktiker, rechnerisch gewandt und überzeugend im Umgang, etwa 25- bis 35jährig.

Sprachen: Deutsch und Französisch.

Dann bietet sich Ihnen in diesem leistungsstarken Unternehmen mit optimalem Arbeitsklima die eindeutige Aufbau- und Vertrauensposition bei entsprechend grosszügiger Honorierung.

Senden Sie mir bitte Ihre Bewerbung mit handgeschriebenem Begleitbrief, Foto, Lebenslauf und Zeugniskopien. Ich werde sie persönlich und vertraulich behandeln.



Walter Cadonau Personalberatung
8008 Zürich Mühlebachstrasse 42
Telefon 01.251 21 55

16/01-b/M

Wir suchen für unsere Unternehmung einen begabten, initiativen

Baufachmann

als Bauführer, mit Interesse an der örtlichen Bauleitung und allen damit zusammenhängenden Aufgaben.

Es sind dies insbesondere:

- Devisierung
- Örtliche Bauleitung
- Rechnungswesen
- Einfühlungsvermögen in die Aufgaben eines bewährten Firmenvertreters.

Wir bieten:

- Interessante Arbeit
- Gute Arbeitsbedingungen
- Kollegiale Zusammenarbeit
- Entsprechendes Salär und übliche Sozialleistungen

Gerne erwartet unser Herr Hüsler Ihre Bewerbung mit den üblichen Angaben.

Mobag, Hofackerstrasse 32, 8032 Zürich
Telefon 01 / 53 55 00

15/15-a/M

Wir suchen

Bauleiter

für verschiedene Einsatzmöglichkeiten bezüglich Gebiet und Aufgabenbereich, je nach Ausbildung und praktischer Erfahrung.

Die interessante und vielseitige Tätigkeit umfasst u. a. die Beratung von Bauherren, Projektbereinigung, Devisierung, Bauleitung und Abrechnung.

Wenn Sie sich für eine Anstellung interessieren, erwarten wir gerne Ihren Anruf oder Ihre schriftliche Bewerbung mit den üblichen Unterlagen.



16/25-b/M

EISENBETON ZEICHNER KONSTRUKTEUR

Wir arbeiten an grossen ausländischen Industrieanlagen und deren Infrastruktur.

Der Arbeitsplatz befindet sich in Zürich-West. Wir sind bereit, einem guten Kandidaten gute Bedingungen anzubieten.

Bitte senden Sie Ihre Bewerbung unter Chiffre 44-73576 an Publicitas, Postfach, 8021 Zürich.

16/03-b/M

Herbert Ditzler
Bauingenieur SIA
3800 Interlaken

Telefon 036 / 22 85 25

sucht:

Bauzeichner

zur weitgehend selbständigen Mitarbeit bei Tiefbauprojekten.

Freude an zeichnerischer Planbearbeitung und Vermessungsarbeiten ist Voraussetzung.

Bauingenieur HTL/ETH

für Projektleitungen im In- und Ausland

Fremdsprachenkenntnisse

14/08-ii/M

Munizipalgemeinde Weinfelden

Im Frühjahr 1981 tritt unser

Chef des Bauamtes (Hoch- und Tiefbau, Planung)

in den Ruhestand. Wir suchen seinen Nachfolger, der folgende Voraussetzungen erfüllen sollte:

- abgeschlossene Ausbildung als **Architekt HTL** mit mehrjähriger Praxis
- gute Führungseigenschaften und Organisationstalent
- Erfahrung und Geschick im Umgang mit Menschen
- befähigt, sich rasch und gründlich in ein vielseitiges und interessantes Arbeitsgebiet einzuarbeiten.

Weinfelden ist eine aufgeschlossene Gemeinde (8600 Einwohner) mit einer vielfältigen Struktur und einer gesunden Entwicklung.

Stellenantritt nach Übereinkunft. Unsere Anstellungsbedingungen sind fortschrittlich.

Bitte richten Sie Ihre schriftliche Bewerbung mit den üblichen Unterlagen an den Gemeinderat Weinfelden, zuhause Herrn R. Widmer, Gemeindeschreiber, 8570 Weinfelden (Telefon 072 / 22 17 17).

Gemeinderat Weinfelden

14/28-ii/M

Als bekannte Generalunternehmung suchen wir zur Verstärkung unseres führenden Teams einen beruflich ausgewiesenen Baufachmann als

Projektleiter

für die Projektbearbeitung diverser anspruchsvoller Bauaufgaben.

Erwartet werden:

- Kenntnis aller fachtechnischen Aufgaben
- Beherrschung von Koordinationsaufgaben zwischen allen am Bau Beteiligten
- Fähigkeit zur Führung von Mitarbeitern
- Verantwortungsbewusstsein in bautechnischen, organisatorischen und finanziellen Belangen
- Beherrschung aller mit der Projektierung, Erstellung und Überwachung von Bauprojekten zusammenhängenden Aufgaben bzw. zugeordneten Aufträgen
- Kenntnisse über Vertragswesen und Bewältigung des gesamten administrativen Verkehrs.

Zu bieten haben wir:

- interessante Bauaufgaben
- gute Arbeitsbedingungen und Sozialleistungen
- kollegiales, ausgewogenes Arbeitsklima
- entsprechendes Salär und positive Einstellung zu jedem aufgeschlossenen Mitarbeiter.

Angebote mit den üblichen Unterlagen werden erbeten unter Chiffre 44-73 566 an Publicitas, 8021 Zürich.

15/16-a/M

Für eine im In- und Ausland tätige, sehr erfolgreiche und expandierende, grosse

Bauunternehmung im Kanton Bern

suchen wir einen

Chefbauführer für den Bereich Tiefbau

In dieser Schlüsselposition führen Sie Verhandlungen mit der Bauleitung, betreuen das Submissions- und Kalkulationswesen inkl. Arbeitsvorbereitung und lenken die wirtschaftliche, finanzielle, qualitativ, technisch und terminlich erfolgreiche Durchführung von mehreren wichtigen und interessanten Projekten zusammen mit den Ihnen unterstellten örtlichen Bauführern und Polieren.

Wenn Sie schon als Ingenieur HTL, ETH, dipl. Baumeister (oder äquivalent) in dieser Richtung Erfahrung gesammelt haben, zwischen 36- und 44jährig, durchschlagskräftig und entscheidungsfreudig sind, Verhandlungsgeschick und Interesse an wirtschaftlichen Zusammenhängen haben, dann dürfte diese Position für Ihre weitere Karriere eine grosse Chance bedeuten.

Die Stelle bietet weitgehende Entscheidungskompetenzen, evtl. Aufstiegsmöglichkeiten, sehr fortschrittliche Salarierung und grosszügige Anstellungsbedingungen.

Ihre Unterlagen werden wir absolut vertraulich behandeln und erwarten gerne Ihre Bewerbung unter Angabe folgender Referenznummer: 131/C/S

IBGM (MANAGEMENT) CONSULTANTS
UNTERNEHMENSBERATUNG CONSEIL DE DIRECTION

of London, c/o Postfach 460, 8034 Zürich

13/08-h/M

HATT-HALLER

Wir suchen für unsere Abteilung

Generalunternehmung

zur Ergänzung des Mitarbeiterstabes, für die Durchführung anspruchsvoller Bauvorhaben versierten

BAUFÜHRER

Herren, die entsprechende Ansprüche an fachliches Können, selbständiges und exaktes Arbeiten erfüllen, sind höflich eingeladen, ihre Bewerbung einzureichen, oder sich direkt mit unserem Personalchef telefonisch in Verbindung zu setzen.



AG HEINR. HATT-HALLER
Hoch- und Tiefbau-Unternehmung

Bärengasse 25, 8022 Zürich
Telefon 01 / 211 87 40

16/29-b/M

Wir suchen

Ingenieure ETH

und

Geologen

für die Bereiche

- Geotechnik
- Abfallentsorgung
- Hydrogeologie

Unser Herr Colombi gibt Ihnen gerne nähere Auskünfte bei einem unverbindlichen Kontaktgespräch.

CSD Colombi Schmutz Dorthe AG
Beratende Ingenieure und Geologen
3097 Liebefeld/Bern, Kirchstrasse 22, Tel. 031 / 53 64 12

16/26-b/M



Sie sind

dipl. Maschineningenieur ETH

Sie haben:

- Kenntnisse auf den Gebieten Thermodynamik, Thermohydraulik und Systemanalysen
- Erfahrungen mit Computer-Rechnungen
- die Absicht, Ihr Wissen auf dem Gebiet der Kernkraftwerktechnik durch praxisnahes Arbeiten zu erweitern
- die Bereitschaft zur praktischen Mitarbeit
- gute englische Sprachkenntnisse

dann sucht Sie unser Leiter des Ressorts Maschinenteknik als neuen Mitarbeiter.

Wir bieten:

- ein vielseitiges und interessantes Arbeitsgebiet
- Möglichkeit zur Weiterbildung
- zeitgemässes Gehalt
- gut ausgebaute Sozialleistungen
- Personalrestaurant

Bitte senden Sie Ihre Bewerbung mit den üblichen Unterlagen an Herrn U. Gaiser, c/o Kernkraftwerk Beznau, 5312 Döttingen.

16/05-b/M

Für unsere Tochtergesellschaft AVIREAL AG suchen wir einen jüngeren

Architekten HTL

für die Bearbeitung von technischen Bauten der Swissair. Der neue Mitarbeiter wird ein Teilgebiet selbständig von der Projektierung bis zur Abrechnung übernehmen.

Wenn Sie sich von dieser interessanten und vielseitigen Aufgabe angesprochen fühlen, verlangen Sie Bewerbungsunterlagen bei der

Swissair, Personaldienste Bodenpersonal/PBI
8058 Zürich-Flughafen
Telefon 01 / 812 40 71

920.13



11/08-1/M

Wir sind eine dynamische kleinere Generalunternehmung und suchen für die selbständige Bearbeitung vielseitiger und interessanter Aufgaben

Hochbautechniker/Architekt HTL

Initiativem Bewerber mit guten Englischkenntnissen und fundiertem Wissen in Planbearbeitung, Devisierung und Bauleitung bieten wir beste Arbeitsbedingungen und den Leistungen entsprechendes Gehalt sowie gute Sozialleistungen.

Wenn Sie sich für diese vielseitige Tätigkeit interessieren, erwarten wir gerne Ihre Bewerbung.

SYDECO AG

Schaffhauserstrasse 331, 8050 Zürich, Tel. 01 / 312 30 10

16/34-b/M

International orientierte Firma im chemischen Anlagebau sucht:

Baustellenkaufmann

für Baustelle in Jugoslawien (Projekt über 30 Mio. Fr.)

Wir verlangen:

- einige Erfahrung als Baukaufmann, insbesondere im Materialbewirtschaftungswesen
- fließendes Englisch und grosses technisches Verständnis

Wir bieten:

- mehrmonatige gründliche Einführung in der Schweiz
- Vertrag für etwa 1 Jahr mit guter Entlohnung und fortschrittlichen Sozialleistungen

Eintritt:

- per sofort oder nach Übereinkunft.

Bewerbungen mit den üblichen Unterlagen sind erbeten an:

Personalabteilung (Tel. 01/926 10 33, intern 44)

PEC, Process Engineering Company

Alte Landstrasse 415

CH-8708 Männedorf, Switzerland



16/18-b/M



Sind SIE **Maschinen-Ingenieur HTL?**
Haben SIE **Verkaufserfahrung?**
Lieben SIE **Abwechslung?**
Schätzen SIE **Verantwortung?**
Suchen SIE **Sicherheit?**

dann finden Sie bei uns den Ihren Wünschen entsprechenden Posten.

Für unsere Verkaufsabteilung suchen wir den

Verkaufsingenieur

der für die Diversifikation (Nebenprodukte und Lohnaufträge) verantwortlich zeichnet.

Das Aufgabengebiet umfasst Kundenakquisition, Kalkulationen, Terminkoordination mit der laufenden Produktion sowie Berechnungen aller Art. Erfahrung in der Fertigung ist von Vorteil.

Unser Herr P. Wagner, Personalchef, nimmt Ihre Bewerbungsunterlagen gerne entgegen.

16/17-b/M



Schindler Waggon AG 4133 Prattel

Wir suchen einen

dipl. Bauingenieur ETH

für vielseitige, nach erfolgter Einarbeitung weitgehend selbständig zu bearbeitende Aufgaben mit Schweregewicht Statik/Dynamik, Boden- und Felsmechanik. Die Anwendungsgebiete liegen vorwiegend im Tief- und Untertagebau. EDV- und Englischkenntnisse sind erwünscht.

Wir erwarten gerne Ihre schriftlichen Bewerbungsunterlagen.

Ingenieurbüro Heierli AG

Culmannstrasse 56, Postfach 248, 8033 Zürich 6

7/50 b/M

Für unsere Generalunternehmung, Abt. Projekt und Kalkulation, suchen wir einen

Bauzeichner(in)

Bauführer

Haben Sie Interesse, sich in das Gebiet der Kalkulation in kleinem Team einzuarbeiten? Sie haben die Möglichkeit, anschliessend eine Baustelle zu übernehmen.

Herr Lanz (Tel. 01 / 53 55 00) ist gerne bereit, Ihnen weitere Auskünfte zu erteilen.



Hofackerstrasse 32
8032 Zürich

16/06-b/M

Für die Bearbeitung und Abwicklung von Aufträgen im In- und Ausland suchen wir je einen

Architekt-Techniker Hochbauzeichner

mit Erfahrung in der Durchführung von mittleren und grösseren Bauvorhaben.

Qualifizierte und einsatzbereite Bewerber sind gebeten, sich mit kurzem Lebenslauf zu melden bei

Zweifel + Strickler + Partner, Architekten
Seefeldstrasse 152, Postfach 466, 8034 Zürich

7/16-b/M

Wir suchen

dipl. Bauingenieur ETH oder Bauingenieur-Techniker HTL

Sie leiten die FILIALE LENK (BO) mit 3-4 Mitarbeitern und pflegen den Kontakt mit Behörden und Auftraggebern.

Wir erwarten von Ihnen Erfahrung im Tiefbau und Grundkenntnisse im konstruktiven Ingenieurbau.

Bitte bewerben Sie sich:

form+STATIK 
Seestrasse 22
HIRT + ROHRER AG 3700 Spiez
DIPL. BAUINGENIEURE ETH/SIA Telefon 033 54 65 65 66

16/07-b/M

Das ganze Büro freut sich auf die qualifizierte Unterstützung durch einen selbständigen, initiativen

Bauzeichner / Architekten HTL

Am liebsten per sofort oder nach Vereinbarung.

E. Ulrich, dipl. Architekt SIA
Stadelhoferstrasse 40/Postfach, 8024 Zürich

16/09-b/M

Wir suchen in unsere Architekturabteilung per sofort oder nach Vereinbarung einen erfahrenen

Bauzeichner/Bautechniker

mit Praxis in Eingaben, Gestaltungsplänen und allgemeiner Planbearbeitung im Einfamilienhaus- und Wohnungsbau.

Es handelt sich um eine selbständige, interessante Stelle.

Wir bieten dementsprechenden Leistungslohn, moderne Anstellungsbedingungen und fortschrittliche Sozialleistungen.

Gerne erwarten wir Ihre schriftliche Bewerbung oder Ihren Anruf.

Bautreuhand AG, Tödistrasse 44, 8027 Zürich, Tel. 01 / 202 79 38

15/08-a/M

Wir suchen

Eisenbetonzeichner Stahlbauzeichner

für sehr vielseitige Bauvorhaben. Selbständige, initiative Bewerber finden in unserem kleinen Büro eine kameradschaftliche Atmosphäre und befriedigende berufliche Tätigkeit.

Ingenieurbüro Heinz Schürer, dipl. Ing. ETH/SIA,
Falkenstrasse 26, 8008 Zürich, Tel. 01/251 26 00

16/20-b/M

Moderner Schul-, Industrie- und Verwaltungsbau – hier müssen die traditionellen Baumethoden auf Grund des Gesinnungswandels bei Bauherren und ihrer Bauauffassung neu überdacht werden.

Daher mit Einsatzort Zürich, Bern und Westschweiz

4 Stellenangebote

in der Sparte **Bausysteme**

Arbeitsgruppe von jungen, unternehmerisch denkenden Baufachleuten (Architekt – Bauingenieur – Installationsingenieur) schafft folgende Stellen und möchte diese auf 1. Juni 1980 optimal besetzen:

Projektleiter

Bereich Industriebau. Dipl. Architekt ETH oder Architekt-Techniker HTL. Flair für Entwurf und Design, Branchenkenntnis sowie Sinn für die Kostenrelation unerlässlich.

Dotation 36 000 bis 60 000 Franken p. a.

Kennzeichen PM

Bausystem-Designer

für ein- und mehrstöckige Systeme, Bereiche Schul-, Verwaltungs- und Industriebau. Verlangt wird ausgesprochener Sinn für Konstruktion. Erfahrung mit Stahl-, Metall- und Holzbau-Systemen wäre von Vorteil. Wir denken an einen Hochbauzeichner mit überdurchschnittlichen darstellerischen Fähigkeiten, aber auch an einen jungen Techniker HTL, der es weiterbringen will.

Dotation, je nach Alter und Erfahrung, 30 000 bis 48 000 Franken p. a.

Kennzeichen SD

Baukaufmann

ausbaufähige Stelle, da der kommerzielle Erfolg der einzelnen Bausysteme Ausgangspunkt und Ziel der Unternehmung ist. Kandidat mit kaufmännischer Ausbildung muss über Interesse und Erfahrung im Bauwesen verfügen und ausgesprochen unternehmerisch denken und handeln können. Es kommt auch Bautechniker mit guter kaufmännischer Ader in Frage. Bei Eignung soll dem Baukaufmann nach Einführungszeit die Unternehmungsleitung übergeben werden.

Dotation 30 000 bis 60 000 Franken p. a.

Kennzeichen BK

Bauleiter

Stelle für einen ausgesprochenen Praktiker der Baubranche. Diplom Nebensache. Aufgabe: Übernimmt die einzelnen Mittel- und Kleinobjekte für Bauplatz Vorbereitung, Montagephase, Übergabe und Abrechnung. Einsatzort: Mittelland, 2sprachig von Vorteil.

Dotation 36 000 bis 48 000 Franken p. a.

Kennzeichen OL

Bewerbungen, wenn möglich mit Foto und kleiner Arbeitsprobe, sind zu richten unter Angabe des Kennzeichens bis 27. April 1980 unter Chiffre SIA 337 an IVA AG, Postfach, 8035 Zürich.
Gespräche finden statt vom 28. bis 30. April 1980 in Zürich.

16/28-b/M

Modern eingerichteter Innenausbaubetrieb sucht einen

Mitarbeiter (Hochbauzeichner)

mit speziellem Flair für die technischen Belange von Schreiner- und Innenausbauarbeiten, deren Arbeitsvorbereitung und Baubegleitung.

Geboten wird eine sehr interessante, ausbaufähige und gut bezahlte Dauerstelle mit neuzeitlichen Sozialleistungen in einem flotten Team.

Eine sehr sorgfältige Einarbeitung ist gewährleistet.

Bitte senden Sie Ihre Bewerbung mit den üblichen Unterlagen an

JOS. BERCHTOLD

Schreinerei – Innenausbau

Rütihofstrasse 20, 8049 Zürich
Telefon 01 / 56 22 00

13/11-h/M

Zur Ergänzung unseres gut eingespielten Teams suchen wir einen jungen, einsatzfreudigen

Eisenbetonzeichner

Wir bieten fortschrittliche Arbeitsbedingungen und interessante, vielseitige Tätigkeit im Hoch- und Tiefbau.

Gerne erwarten wir Ihren Anruf oder Ihre Bewerbung.

Jucker + Diggelmann AG, Ingenieurbüro, 8712 Stäfa
Telefon 01 / 926 37 73

15/09-a/M

Für unser Architekturbüro in Brugg suchen wir jüngeren

Bautechniker/Zeichner

Ihr Aufgabengebiet umfasst:

- selbständige zeichnerische und technische Bearbeitung von landwirtschaftlichen und ländlichen Neu- und Umbauten

Wir erwarten von Ihnen:

- abgeschlossene Berufslehre und etwas Praxis
- Freude an selbständiger exakter und pflichtbewusster Bearbeitung der Bauaufgaben

Wir bieten:

- zeitgemässe Entlohnung, fortschrittliche Sozialleistungen, gutes Arbeitsklima

Senden Sie Ihre Bewerbung mit den üblichen Unterlagen an:



Landw. Bau- und Architekturbüro LBA
des Schweizerischen Bauernverbandes
Laurstrasse 10, 5200 Brugg

oder rufen Sie uns an:
Telefon 056 / 41 67 55, intern 320

9/14-d/M

Gut fundierte Generalunternehmung sucht selbständigen, initiativen

Bauführer

als Sachbearbeiter für kleinere und grössere Bauaufgaben. Das Schwergewicht der Tätigkeit liegt in örtlicher Bauführung, Deviation, Rechnungswesen und Abrechnung sowie im Kontakt mit Bauherren und Unternehmern.

Wenn Sie über eine mehrjährige Berufspraxis verfügen und gerne ein vielseitiges Arbeitsgebiet betreuen möchten, nehmen Sie bitte mit unserem Herrn O. Schläfli Kontakt auf für weitere Auskünfte und zur Vereinbarung eines Vorstellungsgesprächs über Telefon 01 / 830 01 81.



IWOBau AG, Generalunternehmung
Grindelstrasse 5, 8304 Wallisellen

16/05-b/M

gesucht

bauführer hilfsbauführer / bauzeichner

baustelle: sbb-ausbildungszentrum löwenberg, murten
sommer 1980 bis frühjahr 1983

architektengemeinschaft haller - barth - zaugg

bewerbungen an:

prof. fritz haller, friedhofplatz 5, 4500 solothurn

16/31-b/M

Wir suchen zur Bearbeitung interessanter Bauaufgaben auf den Gebieten Krankenhausbau und Sportanlagen einen an selbständiges Arbeiten gewöhnten

Architekten HTL

Eintritt: Frühjahr 1980. Telefonieren Sie bitte zur Festlegung einer Besprechung unter Nr. 083 / 3 70 30

H. Bühler, Architekt, Tanzbühlstrasse 1, 7270 Davos Platz

16/30-b/M

Wir suchen junge Mitarbeiter

Bauzeichner HTL-Absolventen Bauführer

Gerne erwarten wir Ihre schriftliche Bewerbung oder Ihren Anruf.

Hertig Hertig Schoch, Architekten BSA/SIA
Rindermarkt 5, 8001 Zürich, Telefon 252 20 45

16/08-b/M

Wir suchen

1 Eisenbetonzeichner(in) und 1 Tiefbauzeichner(in)

für die selbständige Bearbeitung interessanter und langfristiger Projekte im allgemeinen Tiefbau sowie im Ingenieur-Hochbau.

Wir bieten: gleitende Arbeitszeit, Leistungslohn, gute Sozialleistungen und ein angenehmes, kollegiales Team mit Büros in landschaftlich reizvoller Umgebung. - Offerten bitte an

J. Cafilisch + Partner, dipl. Ing. ETH/SIA, 8805 Richterswil

16/21-b/M

Gesucht

dipl. Bauingenieur ETH oder HTL

zur selbständigen Bearbeitung interessanter Bauaufgaben auf dem Gebiet des konstruktiven Ingenieurbaus und der Grundbautechnik.

Bewerbern mit einigen Jahren beruflicher Praxis bietet sich Gelegenheit zur Einarbeitung in neue Aufgabenbereiche.

Bitte schreiben Sie uns oder rufen Sie uns an.

Ingenieurbüro Aschwanden & Speck,
dipl. Ing. ETH/SIA AG
Sophienstrasse 16, 8030 Zürich, Telefon 01 / 47 34 51

14/25-i/M

Gesucht:

1 Tiefbauzeichner 1 Eisenbetonzeichner

speditiv, exakt, kreativ. Anfragen erbeten an

Hünerwadel + Häberli AG
8034 Zürich, Seefeldstrasse 152, Telefon 01 / 252 74 90

14/19-i/M

Wir suchen einen erfahrenen, gut ausgewiesenen

Architekten HTL

zur selbständigen Bearbeitung von Werkplänen für anspruchsvolle Bauvorhaben.

Alfons A. Riklin, dipl. Architekt ETH/SIA
Weinbergstrasse 9, 8001 Zürich, Telefon 01 / 47 76 38

16/32-b/M

AGENCA INT. S.A., 4, rue Charles-Bonnet, 1206 Genève

cherche tout de suite ou à convenir

architectes d'intérieur (ou architectes)

ayant expérience approfondie de la profession et de la surveillance de chantiers. Esprit dynamique et créatif.

Faire offres par écrit avec curriculum vitae et photo.

16/36-b/M

Diverses

Erfahrener **Bauführer** mit eigenem Büro übernimmt zu interessanten Bedingungen

örtliche Bauleitungen

im Raume Zürich, Winterthur und Zürcher Oberland.

Unverbindliche Anfrage unter Chiffre SIA 353 an IVA AG, Postfach, 8035 Zürich.

16/37-b/M

Stellengesuche

Bauingenieur HTL

Mitte dreissig, mit vielseitiger Erfahrung in Projektierung und Bauleitung im Strassen- und allgemeinen Tiefbau, wünscht sich zu verändern.

Gesucht wird ausbaufähiger, anspruchsvoller Wirkungskreis in Ingenieurbüro, Bauunternehmung oder Verwaltung. Region Zürich bevorzugt. Fremdsprachen F/E/I.

Kontaktaufnahme erbeten unter Chiffre SIA 347 an IVA AG, Postfach, 8035 Zürich.

16/12-b/M

Tüchtige

Sekretärin

mit mehrjähriger Praxis in Architekturbüro sucht neuen **selbständigen Wirkungskreis** in mittlerem Architekturbüro in Zürich. Vertraut mit allen Sekretariatsarbeiten wie Buchhaltung, Saläre, AHV, Suva, Versicherungen usw.

4-Tage-Woche, evtl. 6-7 Stunden pro Tag.

Offerten erbeten unter Chiffre 7946 an Mosse Annoncen AG, Postfach, 8023 Zürich.

16/13-b/M

Bauingenieur HTL (Tiefbau)

36, mit Erfahrung im allg. Tiefbau, Kanalisationen, Strassen, Wasserleitungen usw. sucht Stelle in Ingenieurbüro, Unternehmung oder Verwaltung im Raume BS, BL und Umgebung. Eintritt nach Vereinbarung.

Offerten unter Chiffre SIA 348 an IVA AG, Postfach, 8035 Zürich.

16/15-b/M

Baufachmann

(Tiefbau- und Eisenbetonzeichner, Maurer, Bauschule Aarau), 35jährig, in ungekündigter Stellung, sucht neuen Wirkungskreis. Stellenantritt 1. August oder später! Bevorzugt werden: Bauämter, Ingenieurbüros, Versicherungen, Banken usw.

Offerten unter Chiffre SIA 351 an IVA AG, Postfach, 8035 Zürich.

16/22-b/M

Géomètre-Topographe

(originaire Marocain) cherche un emploi. 5 ans d'expérience dans une grande société internationale, spécialisé en stéréopréparation, points de calanque, capacité de diriger en tant que chef de brigade.

J'étudierai volontiers votre carnet de charge.

Ecrire sous chiffre P 07-120466 à Publicitas AG, 3900 Brigue.

16/14-b/M

Vielseitig interessierter

dipl. Bauingenieur ETH

Anfang 30, sucht ausbaufähige Stelle. Tätigkeit: Brückenbau, Hochbau, Grundbau. ZH, LU, BS, BE.

Zuschriften erbeten unter Chiffre SIA 350 an IVA AG, Postfach, 8035 Zürich.

Devisierung, Bauleitung, Abrechnung

durch erfahrenen Architekten HTL.

Anfragen unter Chiffre 3992Zh an ofa Orell Füssli Werbe AG, Postfach, 8022 Zürich.

16/16-b/M

Zeichner

mit Erfahrung im Tiefbau und in der Vermessung möchte gerne anspruchsvolle Zeichenarbeit übernehmen. Angesprochen mögen vor allem Betriebe im Raum Bern sein, die mit solcher Hilfe öfters Engpässe überbrücken könnten.

Kontakte erbeten unter Chiffre SIA 352 an IVA AG, Postfach, 8035 Zürich.

Gebundene Jahrgänge 1966-1971 der

Schweizerischen Bauzeitung

(84. bis 89. Jahrgang) zu verkaufen.

Telefon 071 / 85 12 95

16/23-b/M

Dänische vorfabrizierte Systemhäuser

(Ziegel Massivbau)

für Einfuhr, Design, Verkauf und Montierung suchen wir Kontakt mit wohleingeführten Firmen in der Architektur-, Vermittler- und Unternehmerbranche.

Hansen Building Systems Int.

Ib H. Hansen Ltd., Architects/Contractors
Ventevej 23, DK-3600 Frederikssund, Dänemark
Telex: 42563 build dk.

16/10-b/M

Wir verkaufen wegen baulicher Erweiterung

1 Pavillon

Holzkonstruktion mit Eternitverkleidung
Masse: etwa 20x44 m
inkl. sanitäre Einrichtungen

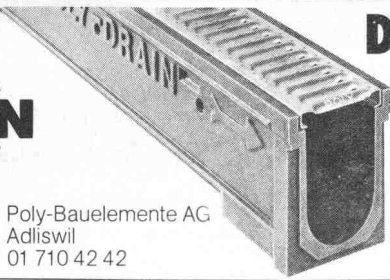
Der Pavillon wurde für Schulungs- und Bürozwwecke verwendet und ist in sehr gutem Zustand. Eignet sich für Büro- und Lagerräume oder Werkstatt.

Bei sofortiger Wegnahme interessanter Preis.

GRETAG Aktiengesellschaft

Althardstrasse 70, 8105 Regensdorf
Telefon 01/842 11 11 (intern 2369, Herr Hebeisen)

16/11-b/M



Poly-Bauelemente AG
Adliswil
01 710 42 42

Die Schweizer-Entwässerungsrinne aus Pewetong®

- Verankerungsrippen garantieren den festen Sitz im Beton.
- Porenarme Innenfläche fördert mehr Wasser.
- 12 verschiedene Abdeckungen ermöglichen eine anwendungsgerechte Lösung.

Verlangen Sie Unterlagen, informieren Sie sich.

Städtebaulicher Ideenwettbewerb Biberach a. d. Riss

Die Stadt Biberach a. d. Riss schreibt in Verbindung mit der STEG, Stadtentwicklung Südwest, Stuttgart, einen städtebaulichen Ideenwettbewerb «Kaufhaus Staigerlager» aus.

Wettbewerbsbereich: Land Baden-Württemberg, Freistaat Bayern und die Schweizer Kantone Aargau, Basel-Stadt, Basel-Land, Schaffhausen, St. Gallen, Thurgau und Zürich. Teilnahmeberechtigt sind alle freischaffenden, beamteten und angestellten Architekten, die am Tage der Auslobung im Zulassungsbereich ihren Wohn-, Geschäfts- oder Dienstsitz haben. Studierende sind nicht zugelassen.

Fachpreisrichter sind: Prof. Dipl.-Ing. Egbert Kossak, Stuttgart; Dipl.-Ing. Carl-Herbert Frowein, Stuttgart; Dipl.-Ing. Fritz Schwarz, Zürich; Dipl.-Ing. Heinz Egenhofer, Stuttgart; Reg.-Baudir. Hansjörg Kist, Stuttgart; Dipl.-Ing. Reg.-Bmstr. Dietrich Kautz, Stadtplanungsamt Biberach; Bürgermeister Dipl.-Ing. Karl-Heinz Kramer, Biberach. **Sachpreisrichter** sind: Oberbürgermeister Claus-Wilhelm Hoffmann; ein Vertreter der CDU-Fraktion; ein Vertreter der UB-Fraktion; ein Vertreter der SPD-Fraktion.

Preise und Ankäufe: 1. Preis: 45 000 DM, 2. Preis: 35 000 DM, 3. Preis: 25 000 DM, 4. Preis: 17 000 DM, 5. Preis: 15 000 DM, Ankäufe: 30 000 DM.

Die Unterlagen sind ab dem 8. April 1980 montags bis freitags von 8 bis 12 Uhr und von 14 bis 17 Uhr bei der STEG, Stadtentwicklung Südwest gGmbH., Viehmarktstrasse 5, Spitalinnenhof, 7950 Biberach 1, Telefon 07351-73104, gegen Einzahlung einer Schutzgebühr in Höhe von 50 DM auf das Konto Nr. 512 bei der Kreissparkasse Biberach (BLZ 654 500 70) unter der Angabe «Städtebaulicher Wettbewerb Staigerlager HHST 4.60 000.200 000.9» abzuholen.

Rückfragen sind schriftlich zu richten bis zum 2. Mai 1980 an die STEG, Stadtentwicklung Südwest gGmbH, Biberach, Viehmarktstrasse 5, Spitalinnenhof, unter dem Kennwort «Wettbewerb Staigerlager».

Abgabetermin: Spätestens am 20. Aug. 1980 bei der STEG, Stadtentwicklung Südwest gGmbH., Viehmarktstrasse 5, Spitalinnenhof, 7950 Biberach 1.

16/27.b/M

FÜR PROFILIERTE LÖSUNGEN in der Energietechnik

entec

Ingenieurunternehmung AG
für Energietechnik

8032 Zürich, Dolderstr. 18, Tel. 01 47 05 26



**Institut für
Techn.
Ausbildung**

8057 Zürich
Schaffhauserstr. 228
Tel. 01/311 58 38

Angewandte Bauphysik

**Energiesparmöglichkeiten,
Wärme- und Schallschutz,
Vermeidung von Bauschäden.**

Winterlicher Wärmeschutz SIA 180/1, Wärmeübertragung, Wärmebrücken und Eckenprobleme, Sommerlicher Wärmeschutz, Schallschutz, Luft- und Trittschalldämmung SIA Norm 181, Geräusche haustechnischer Installationen. Raumakustik.

Kursleiter: B. Neubrand, Ing.,
Leiter des Techn. Büros, Firma Fibriver.

Kursbeginn: 8. Mai 1980

**Unternehmens-
geist**

ist eine wirtschaftliche
Lebensäußerung, die
sich zweckmässig auch
durch Anzeigen im
«Schweizer Ingenieur und
Architekt» verkörpert.

Immer wenn es schwierig wird

New! **Soba-
Fugenband
Typ Europa G**



Für höchste
Beanspruchung
und Sicherheit.
Verlangen Sie
unsere ausführlichen
Unterlagen.

Tel. 056/83 23 83 Schoop & Co. AG, 5401 Baden



BRODTBECK

Liftschacht- und Raumelemente Vortriebsrohre und Kanalelemente
Fassaden- und Spezialelemente Cementwaren

Brodbeck AG Hardstrasse 42
4133 Pratteln Telefon 061 81 50 12

Heizen mit Vernunft

In Zukunft heisst es: «Energie sparen!» Auch beim Heizen.

Deshalb nutzen ACCUTHERM-Elektroheizungen den preisgünstigen Niedertarif.

accutherm®



Accum

Accum AG
8625 Gossau ZH
Wärmetechnische Apparate
Telefon 01 935 15 15

Deshalb speichern sie Wärme und geben diese dynamisch ab.

Also: Wärme nach Bedarf! ACCUTHERM: Schon heute die Schweizer Qualitätslösung für Heizprobleme der Zukunft.



SIA

01 935 15 15

Rufen Sie uns an oder senden Sie dieses Inserat. Sie erhalten detaillierte Unterlagen über das neue Elektro-Heiz-System.

ac 1 ☐ 80

Fachleute entscheiden sich für das bewährte

GANTNER

Isolier - Unterdach



Patente:
Schweiz und
Ausland.

Das perfekte Isolier-System mit dem logischen Aufbau für die optimale Vollisolation. Mit überlappenden, imprägnierter Hartfaserplatte.

- Leichtelemente, die sich auf denkbar einfache und rasche Weise verlegen lassen.
- Keine Einschränkung bei der Gestaltung des Innenausbau, da sämtliche Dachsparren sichtbar bleiben können.
- Materialien, die sich in keiner Weise verändern oder abbauen. Unbrennbare Mineralfaser-Isolation.
- Isolierplatten-Stärke: 60, 80, 100, 120 mm

Coupon

3

Verlangen Sie Muster und Unterlagen.

Firma _____

Branche _____

Strasse _____

PLZ/Ort _____

Tel. _____

Beratung und Vertrieb

Leganorm AG

Feldstrasse 31,
CH-8400 Winterthur, Tel. 052/25 26 16

Für die Kantone LU, SG, SZ und UR

Helfenstein Holz AG

6314 Unterägeri-Zug, Tel. 042/72 14 84

Eine sichere, zuverlässige und wirtschaftliche
Solarheizung mit Waermepumpe

Offerten auf Verlangen unverbindlich und kostenlos

MASSER S.A., Ostring 42, 8105 Regensdorf. Tel. 01/840 00 11



Das System "S" Masser

eine sichere, zuverlässige,
wirksame und wirtschaftliche Heizung