

Objektyp: **Advertising**

Zeitschrift: **Schweizer Ingenieur und Architekt**

Band (Jahr): **97 (1979)**

Heft 47

PDF erstellt am: **25.09.2024**

Nutzungsbedingungen

Die ETH-Bibliothek ist Anbieterin der digitalisierten Zeitschriften. Sie besitzt keine Urheberrechte an den Inhalten der Zeitschriften. Die Rechte liegen in der Regel bei den Herausgebern.

Die auf der Plattform e-periodica veröffentlichten Dokumente stehen für nicht-kommerzielle Zwecke in Lehre und Forschung sowie für die private Nutzung frei zur Verfügung. Einzelne Dateien oder Ausdrucke aus diesem Angebot können zusammen mit diesen Nutzungsbedingungen und den korrekten Herkunftsbezeichnungen weitergegeben werden.

Das Veröffentlichen von Bildern in Print- und Online-Publikationen ist nur mit vorheriger Genehmigung der Rechteinhaber erlaubt. Die systematische Speicherung von Teilen des elektronischen Angebots auf anderen Servern bedarf ebenfalls des schriftlichen Einverständnisses der Rechteinhaber.

Haftungsausschluss

Alle Angaben erfolgen ohne Gewähr für Vollständigkeit oder Richtigkeit. Es wird keine Haftung übernommen für Schäden durch die Verwendung von Informationen aus diesem Online-Angebot oder durch das Fehlen von Informationen. Dies gilt auch für Inhalte Dritter, die über dieses Angebot zugänglich sind.

Ein Dienst der *ETH-Bibliothek*
ETH Zürich, Rämistrasse 101, 8092 Zürich, Schweiz, www.library.ethz.ch

<http://www.e-periodica.ch>

**Schweizer
Ingenieur und
Architekt**

**Ingénieurs
et architectes
suisses**

**Ingegneri
e architetti
svizzeri**

Schweizerische Bauzeitung

Bulletin technique
de la Suisse romande

47/79 97. Jahrgang
22. November 1979

Aus dem Inhalt

Die Geschichte des Spritzbetons

Die Überdachung
der Kunsteisbahn in Luzern

Böschungstabilisierungen mit
ingenieurbiologischen Methoden

Aufzüge – Normen des SIA

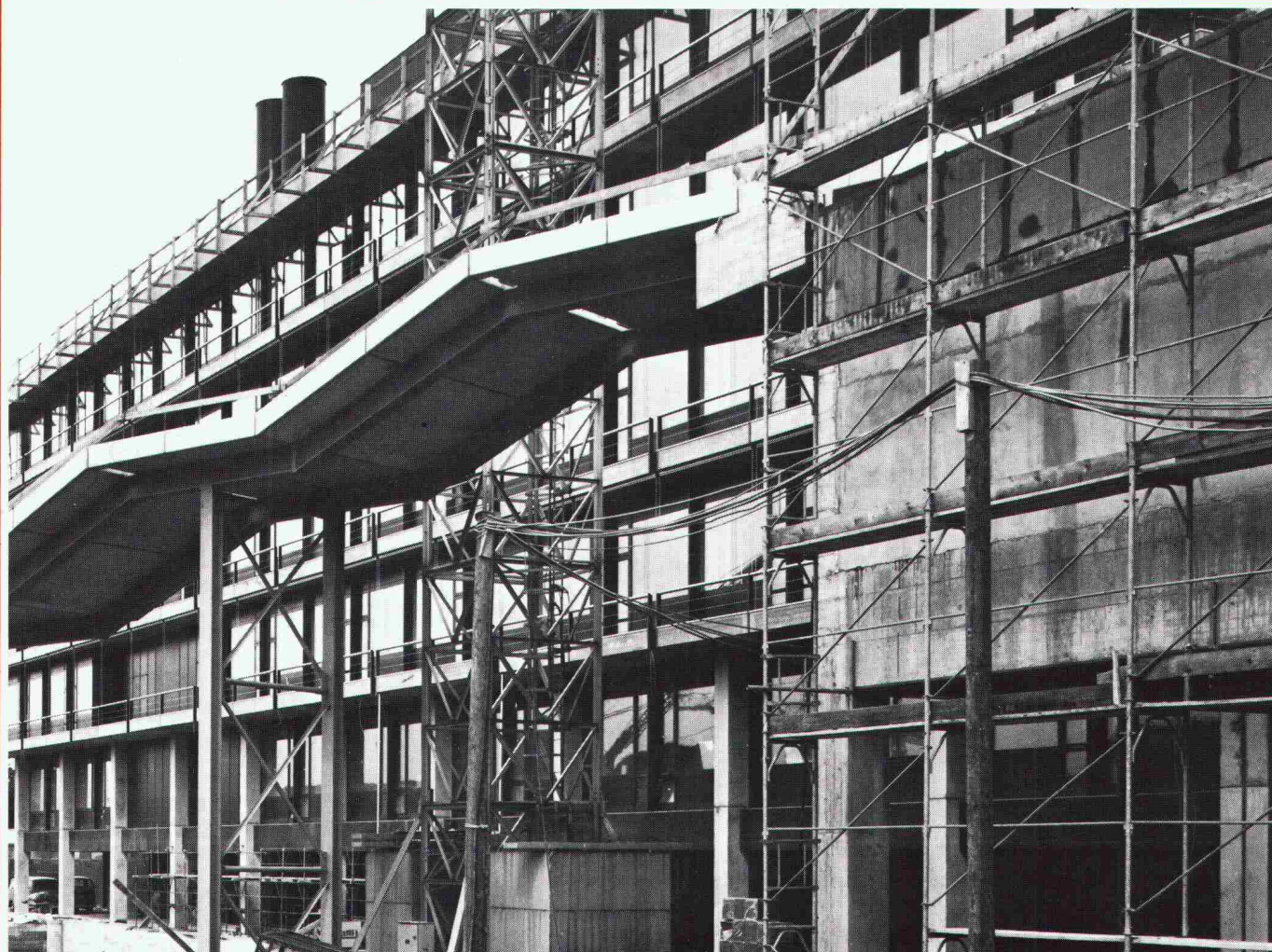


Hochbau
UNI, Zürich-Irchel

Los 1
Institutsbau I
Zentrallager
EDV

WALO

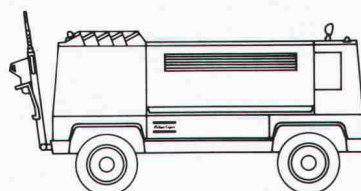
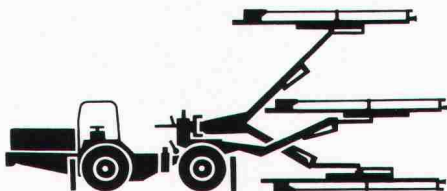
Walo Bertschinger AG



Immer mehr Atlas Copco

An alle Automobilisten

**Wenn Sie jetzt oder in den nächsten Jahren
durch den Gotthardstrassentunnel fahren
oder durch die Tunnels
der neuen Walenseestrasse
oder durch den Seelisbergtunnel
oder durch den Reuchenette-Tunnel
oder durch den Clusette-Tunnel
oder durch den Taubenloch-Tunnel
oder den San Bernardino-
oder Isla-Bella-
oder durch den Piottino-Tunnel
und den Biaschina-Tunnel
und den Piumogna-Tunnel
in den sonnigen Tessin hinunterfahren,
dann werden Sie dankbar anerkennen,
was hier vor einiger Zeit die
erfahrenen Tunnelbauer mit
Tunnelbohr- Ausrüstungen und Kompressoren
von Atlas Copco für Sie geleistet haben.**



**Atlas Copco hat viel für Sie getan:
Denn in den meisten Tunnels waren
Atlas Copco-Ausrüstungen für Sie an
der Arbeit.**

Atlas Copco

Atlas Copco (Schweiz) AG
Büetigenstrasse 80, 2557 Studen
Telefon 032 53 43 61

Zweigniederlassungen:

Zürich	Tel. 01 8214244
Bottens VD	Tel. 021 813151
Thuisis GR	Tel. 081 811796
Claro TI	Tel. 092 661788