

Objektyp: **Advertising**

Zeitschrift: **Schweizer Ingenieur und Architekt**

Band (Jahr): **97 (1979)**

Heft 24

PDF erstellt am: **20.09.2024**

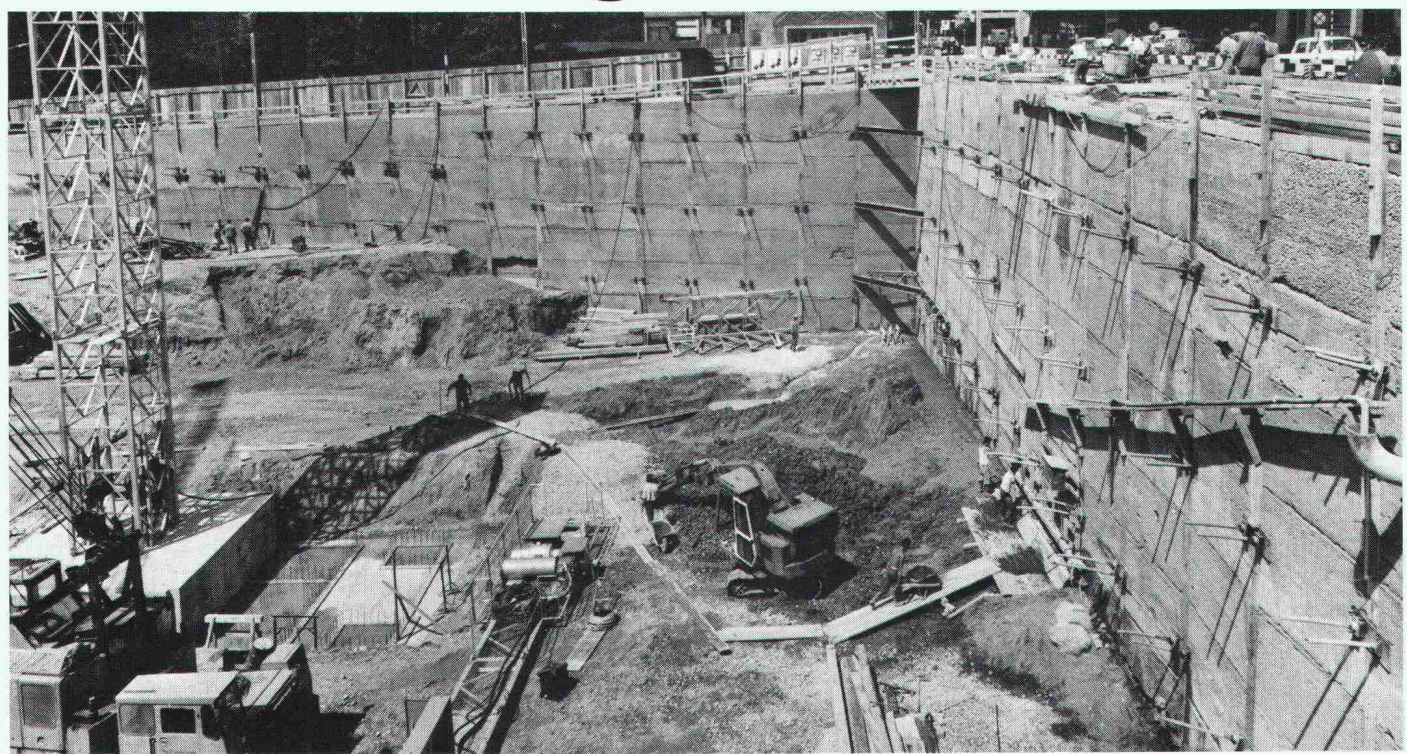
Nutzungsbedingungen

Die ETH-Bibliothek ist Anbieterin der digitalisierten Zeitschriften. Sie besitzt keine Urheberrechte an den Inhalten der Zeitschriften. Die Rechte liegen in der Regel bei den Herausgebern. Die auf der Plattform e-periodica veröffentlichten Dokumente stehen für nicht-kommerzielle Zwecke in Lehre und Forschung sowie für die private Nutzung frei zur Verfügung. Einzelne Dateien oder Ausdrucke aus diesem Angebot können zusammen mit diesen Nutzungsbedingungen und den korrekten Herkunftsbezeichnungen weitergegeben werden. Das Veröffentlichen von Bildern in Print- und Online-Publikationen ist nur mit vorheriger Genehmigung der Rechteinhaber erlaubt. Die systematische Speicherung von Teilen des elektronischen Angebots auf anderen Servern bedarf ebenfalls des schriftlichen Einverständnisses der Rechteinhaber.

Haftungsausschluss

Alle Angaben erfolgen ohne Gewähr für Vollständigkeit oder Richtigkeit. Es wird keine Haftung übernommen für Schäden durch die Verwendung von Informationen aus diesem Online-Angebot oder durch das Fehlen von Informationen. Dies gilt auch für Inhalte Dritter, die über dieses Angebot zugänglich sind.

Jeder Baugrund ist ein Grund für Dicht. Denn: Sie wollen anderen keine Grube graben.



Wer bauen will, braucht eine Baugrube. Und die muss er bei unseren beschränkten Raumverhältnissen oft genug genau vor des Nachbarn Tür graben. Da heisst es, sich abzusichern.

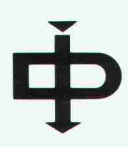
Dicht ist Fachmann für sämtliche Spezialarbeiten, die bei senkrechten Baugrubenabschlüssen anstehen. Und bietet Ihnen dank einem vielseitigen Programm – es umfasst sowohl Rühlwände (sog. Berliner Verbau) wie Pfahlwände in aufgelöster Weise, Tangential- wie überschnittene Pfahlwände und Spannanker – in jedem Fall die Gewähr für die sicherste und kostengünstigste Lösung des tiefsitzenden Problems.

Baugruben lassen sich also auch erstellen, ohne dass man anderen damit eine Grube gräbt. Jedenfalls, wenn Dicht dabei ist. Denn

Auf Dicht kann man bauen.

Und hier die anderen 4 guten Gründe, auf Dicht zu bauen:

- 1. Sie wollen genau wissen, worauf Sie bauen:**
Dicht führt für Sie fachmännische Baugrunduntersuchungen durch.
- 2. Sie wollen festen Boden unter den Füßen haben:**
Dicht hat sich als Spezialist für sämtliche Pfahlgründungs-Methoden bestens bewährt.
- 3. Sie wollen Ihre Pläne nicht ins Wasser fallen lassen:**
Dicht legt Baugruben gründlich trocken.
- 4. Sie wollen grundsätzlich auf Nummer sicher gehen:**
Dicht garantiert den Einsatz moderner Maschinen und Methoden und einen reibungslosen rückwärtigen Dienst.



Dicht AG
9001 St. Gallen
Rosenbergstrasse 76
Telefon 071-23 16 45

6003 Luzern
Pilatusstrasse 38
Telefon 041-23 44 18

3007 Bern
Monbijoustrasse 114
Telefon 031-45 30 34

8036 Zürich
Kalkbreitestrasse 33
Telefon 01-35 69 13

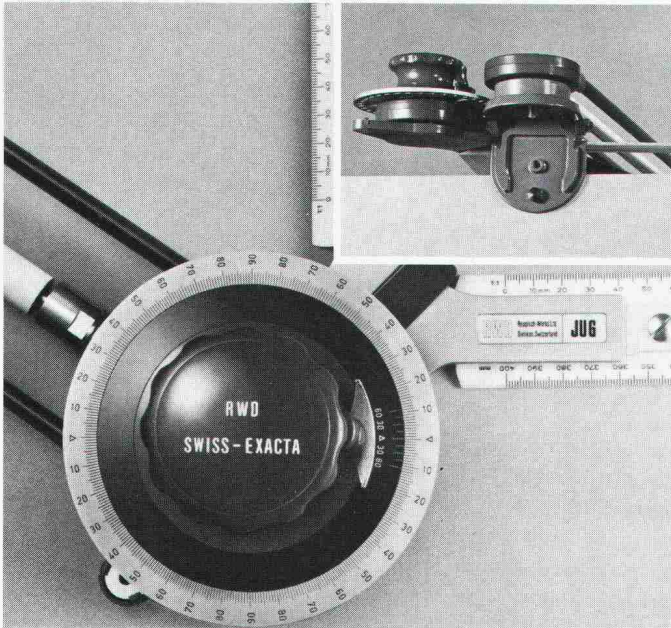
**PROFIL
NORM**

PROFILE ROHRE TPS ALU

preiswert, schnell und zuverlässig von

Profilnorm-von Roll AG4402 Frenkendorf
Postfach 28
Telefon 061/94 41 41
Telex 63270 PNFRE**PROFIL
NORM**

Gute Zeichenmaschinen sind kein Luxus



Die JUR-Zeichenmaschine kann überall spielend leicht montiert werden, ob am Küchentisch oder am Zeichenbrett. Sie erfüllt alle Anforderungen — sowohl die des Schülers als auch diejenigen des Profis. Der Klemmbock ist so konstruiert, dass mit einem Griff die ganze Arbeitsfläche freigelegt werden kann.

Reppisch-Werke AG **RWD** Bergstrasse 23
CH-8953 Dietikon

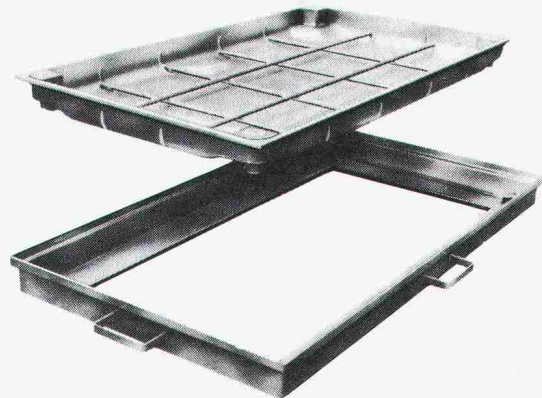
ATELIER FÜR PERSPEKTIVEN

GENAU KONSTRUIERTE PERSPEKTIVEN

SCHWARZWEISS / FARBIG
FÜR HELLRAUMPROJEKTION
FÜR BAUTAFELN / PLAKATEALS FOTOMONTAGEN
INSERATE / FACHBÜCHER
FÜR PROSPEKTE

DAVID-HESS-WEG 14, 8038 ZÜRICH, TEL. 01 / 45 29 49

Das Bessere wählen: "esser's unsichtbare Schacht- und Kanalabdeckung



Einfaches Baukasten-System. Industriell gefertigte Bauteile. Geruchs- und wasser-dichte Ausführung in verschiedenen Varianten. Verlangen Sie den Prospekt mit allen technischen Daten.

Jakob Scherrer Söhne AG
Allmendstrasse 7
8059 Zürich 2
Telephon 01/202 79 80

Büroprovisorien aus ERGE-Einheiten

Wenn Sie ein Büroprovisorium für 2 bis 3 Personen und für 2 bis 3 Monate brauchen, vermieten wir es Ihnen.

Wenn Sie für 20 bis 30 Personen und für 2 bis 3 Jahre ein Provisorium benötigen, sprechen wir über Miete, Leasing oder Kauf. Auch wenn Ihnen das sogenannte «Provisorium» 20 bis 30 Jahre dienen soll, können wir Ihnen ebenfalls die zweckdienlichste Lösung anbieten.



Verlangen Sie unsere Prospekte und Vorschläge.

VARIANT BAU AGZentralstrasse 170
CH-5430 Wettingen
Tel. 056 26 51 64 / 26 51 92
Telex 59881

Stellenangebote

Für die Bearbeitung von interessanten Tiefbauarbeiten (Wasser-, Abwasser-, Kraftwerkbau) suchen wir

Bauingenieur HTL

für Projekt- und Bauleitung

Tiefbauzeichner

mit Begabung für das Konstruktive

Wir bieten ausbaufähige Dauerstelle mit Leistungslohn, Personalfürsorge, Fünftagewoche, angenehmes Arbeitsklima.

Ingenieurbüro

Hans Marugg, Bauingenieur SIA
Engadinstrasse 12
7000 Chur

Telefon Büro 081 / 22 44 79
Telefon privat 081 / 22 35 62



Amt für Zivilschutz des Kantons Zürich

Für unsere Abteilung «Bauliche Massnahmen» suchen wir auf den 1. September 1979 einen zuverlässigen

Architekten oder Bauingenieur HTL

Sie sind verantwortlich für die Belange der Abrechnungen der Schutzbauten, bringen Bauleitungspraxis mit, Sie können mit Behördenmitgliedern verhandeln und Sie sind in der Lage, ein paar Mitarbeiter zu führen.

Ihre Bewerbung richten Sie mit den üblichen Unterlagen an das Kantonale Amt für Zivilschutz, Sonneggstrasse 51, 8006 Zürich.

Nähere Auskunft erteilt Ihnen unser Herr A. Inderbitzin, Telefon 01 / 34 75 77.

Möchten Sie sich eine interessante und entwicklungsfähige Lebensstelle aufbauen?

Im Auftrag eines bekannten, mittelgrossen Architekturbüros in Basel suchen wir einen erfahrenen

Hochbautechniker oder Architekten

der die Verantwortung über den gesamten technischen Ausführungsbereich übernehmen kann.

Das Aufgabengebiet umfasst:

- die Leitung der Projekte im Stadium Bauvorbereitung und Bauausführung
- die Führung eines Teams von Zeichnern und Bauführern
- die Vor- und Nachkalkulation
- Experten- und Gutachtertätigkeit im technischen Sektor

Eine solide Ausbildung und mehrjährige praktische Erfahrung in ähnlicher Stellung sollten Ihnen genügend Sicherheit in allen technischen Belangen (Konstruktion, Bauphysik, Materialkenntnisse usw.), in der Devisierung und Kalkulation und der Beherrschung aller Hilfsmittel der Branche gegeben haben, damit Sie sich mit Ueberzeugung melden können.

Gerne erwarten wir Ihre ausführliche Bewerbung mit Handschriftprobe, Lebenslauf und Zeugniskopien unter Kennzeichen HT.

Unser Institut bürgt für absolute Diskretion.



**INSTITUT
FÜR ANGEWANDTE
PSYCHOLOGIE
BASEL**

Greifengasse 1

Unternehmensberatung
Betriebliche Ausbildung
Personalauswahl
Graphologie
Berufsberatung

Postfach 4005 Basel



Gemeinde

Flims
1100 m – 2800 m

sucht

Tiefbauzeichner/Bauführer

Anforderungen:

Ausbildung als Tiefbauzeichner mit Baustellenpraxis.

Arbeitsgebiet:

KV und Devisierung allg. Tiefbauarbeiten; Bauleitungen für Strassen-, Kanalisations- und Wasserversorgungsanlagen. Organisation und Beaufsichtigung der allg. Unterhaltsarbeiten, Baupolizei, Vermessung und Nachführung des Leitungskatasters usw.

Es handelt sich um abwechslungsreiche und z. T. selbständige Arbeitsgebiete. Arbeit in kleinem Team, gute Besoldung, Pensionskasse.

Stellenantritt nach Vereinbarung.

Anmeldungen mit Lebenslauf, Foto und Referenzen sowie Lohnanspruch sind zu richten an:

Gemeindepräsident J. M. Ragetti, 7018 Flims Waldhaus

(Anrufe anderer Zeitungen unerwünscht!)



Wir projektieren und realisieren Industrieanlagen wie Silos, Brücken usw., vorwiegend im Ausland. Zur Ergänzung unserer Eisenbetongruppe suchen wir einen tüchtigen, gutausgewiesenen

Eisenbetonzeichner/ Konstrukteur

für die Erstellung von Schalungs- und Armierungsplänen sowie Eisenlisten. Der neue Mitarbeiter sollte wenn möglich einige Jahre Erfahrung im Beruf mitbringen. Kenntnisse der englischen und/oder der spanischen Sprache sind von Vorteil.

Wir bitten um Zustellung der üblichen Bewerbungsunterlagen an unseren Personaldienst.

ALESA Aluisse Engineering AG

Max-Högger-Strasse 6

8048 Zürich

Telefon 01 / 64 11 10



Kanton Thurgau

Amt für Umweltschutz und Wasserwirtschaft

In unserer Abteilung Wasserbau ist folgende Stelle zu besetzen:

dipl. Bauingenieur ETH/HTL

Fachrichtung Wasserbau und Siedlungswasserwirtschaft

Der Bewerber soll in der Lage sein, die Abteilung Wasserbau zu leiten und Praxis in Projektierung und Bauausführung besitzen.

Wir bieten zeitgemässe Entlohnung im Rahmen der Besoldungsverordnung.

Auskunft erteilt der Vorsteher des Amtes für Umweltschutz und Wasserwirtschaft, Tel. 054 / 7 91 11, int. 470.

Ihre Bewerbung richten Sie bitte mit den üblichen Unterlagen bis Ende Juni 1979 an das Personalamt, Bahnhofstrasse 76, 8500 Frauenfeld.

Die interessante Stelle für Sie!

Wir sind:

ein alteingesessenes, mittleres Architekturbüro in der Stadt Bern.

Wir bearbeiten:

Bauprojekte in der Berner Altstadt, Wohn- und Geschäftsbauten, Umbau- und Renovationsobjekte.

Wir suchen:

einen bestausgewiesenen, profilierten und selbständigen Mitarbeiter

ARCHITEKT HTL

Wir bieten:

Dauerstelle, zeitgemässe Entlohnung, 2. Säule und Aufstiegsmöglichkeit zur Gewinnbeteiligung.

Sie erreichen uns über **Telefon 031 / 46 17 77** zur Vereinbarung eines Besprechungstermins.

Franz Trchsel und Fred Steiner

dipl. Architekten ETH/SIA

Seftigenstrasse 41, 3007 Bern

Tiefbaufirma (Schweiz) sucht

Top-Bauführer

(30 bis 50 Jahre)

für grössere Baustelle im Ausland.

Englisch mündlich und schriftlich.

Kurzofferten (diese werden vertraulich behandelt) sind bitte einzusenden unter Chiffre 4822 Zz OFA, Orell Füssli Werbe AG, Postfach, 8022 Zürich.

Zur Ergänzung unseres Mitarbeiterstabes suchen wir einen jüngeren

dipl. Bauingenieur ETH

in unsere Abteilung Brückenbau, die auch Grundbauaufgaben wie Baugruben sowie spezielle Probleme im Hochbau bearbeitet. Gute Kenntnisse in Computer-Statik erforderlich.

einen jüngeren

Bauingenieur HTL

in unsere Abteilung Hochbau, vorwiegend für statische Berechnungen. Es bietet sich Gelegenheit zur Einarbeitung in die konstruktive Seite des Hochbaus.

einen

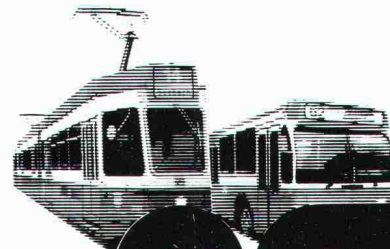
Eisenbetonzeichner

zur selbständigen Bearbeitung aller im Hochbau anfallenden zeichnerisch-konstruktiven Aufgaben. Bei Eignung bietet sich Gelegenheit zum Einsatz für Baukontrollen.

Richten Sie bitte Ihre Offerte mit den üblichen Unterlagen an

EDY TOSCANO AG, dipl. Bauingenieur ETH/SIA/ASIC
Nordstrasse 114, 8037 Zürich

Zusätzliche Auskünfte über die einzelnen Arbeitsbereiche erteilen Ihnen unsere Herren Schneller und Wiederkehr.



VBZ

Züri  Linie

Für das technische Büro des Bahndienstes suchen wir einen (eine)

Zeichner(in)

Arbeitsgebiet: Erstellen und Nachführen von Situationsplänen und Gleiszeichnungen. Ausführen von Detailzeichnungen für Gleisbau und Werkstatt.

Anforderungen: Berufslehre als Vermessungs-, Tiefbau- oder Maschinzeichner(in). Bewerber(innen) mit ähnlicher Ausbildung können auch berücksichtigt werden. Weiter legen wir Wert auf einige Jahre Praxis, selbständiges Arbeiten und Sinn für Zusammenarbeit.

Arbeitsort: 3 Minuten vom Hauptbahnhof Zürich.

Wir bieten ein zeitgemässes Salär, fortschrittliche soziale Einrichtungen, Fünftagewoche, gleitende Arbeitszeit, Lunchchecks und Fahrvergünstigungen.

Rufen Sie uns doch einfach an — **Telefon 01 / 221 03 55, intern 4409** — für den ersten Kontakt. Oder verlangen Sie die Bewerbungsformulare. Wir freuen uns, Sie kennenzulernen.

Verkehrsbetriebe Zürich

Personaldienst, Beatenplatz 1, 8023 Zürich

GIA AG, Beratende Ingenieure und Architekten

Unsere Firma befasst sich mit der Planung und Realisierung von Verwaltungs-, Gewerbe- und Industriebauten im In- und Ausland.

Zur Ergänzung unseres Mitarbeiterstabes suchen wir einen

Hochbauzeichner

für die zeichnerische Bearbeitung grösserer Bauvorhaben.

Wir bieten Ihnen eine abwechslungsreiche Tätigkeit und zeitgemässe Anstellungsbedingungen.

Bitte richten Sie Ihre Bewerbung oder Ihren Anruf an:

GIA AG, Beratende Ingenieure und Architekten
Sägestrasse 9, 8640 Rapperswil, Telefon 055 / 27 56 44

Goehner

Wir suchen für grössere Baustellen in der deutschen Schweiz qualifizierte

Bauführer/Bautechniker

Vorausgesetzt werden solide Berufsausbildung sowie Baupraxis, mehrjährige Erfahrung in Devisierung, Submission, Ausmass und Abrechnungswesen.

Eintritt: Sommer/Herbst 1979.

Interessante Dauerstellen mit fortschrittlichen Anstellungsbedingungen und Pensionskasse.

Bitte melden Sie sich beim Personalchef der

Ernst Goehner AG, Generalunternehmung
8032 Zürich, Hegibachstrasse 47, Telefon 01 / 53 58 00

Ingenieurbüro im Raum Biel sucht einen erfahrenen

dipl. Bauingenieur ETH

zur selbständigen Bearbeitung von Kläranlagen, Pumpwerken und Kanalisationsprojekten.

Anforderungen:

- solide Fachkenntnisse und mehrjährige Berufserfahrung
- dynamische, an selbständiges Arbeiten gewöhnte Persönlichkeit mit Sinn für Zusammenarbeit
- Verhandlungsgeschick und Organisationstalent

Sie finden bei uns ein gutes Arbeitsklima, fortschrittliche Anstellungsbedingungen und Sozialleistungen.

Bitte senden Sie Ihre Bewerbungsunterlagen unter Chiffre G 23102 an Publicitas, Neuengasse 48, 2501 Biel.

Sie sind

Tiefbauzeichner Tiefbauzeichnerin

und suchen eine neue, interessante und abwechslungsreiche Tätigkeit.

Wir sind ein mittelgrosses Ingenieurbüro und projektieren Wasserversorgungs- und Abwasseranlagen und suchen auf 1. August 1979 oder nach Vereinbarung einen neuen Mitarbeiter(in).

Sie können von uns erwarten:

- gründliche Einarbeitung in unser vielseitiges Arbeitsgebiet
- angenehmes Arbeitsklima
- modern eingerichtetes Büro
- Leistungsalär
- Gruppenversicherung
- individuelle Arbeitszeit

Wir erwarten gerne Ihren Anruf, Telefon 01 / 66 20 00 (Herr Meier).

Hubert Meier AG, Ingenieure
Birmensdorferstrasse 318, 8055 Zürich

Suiselectra BERATENDE INGENIEURE

Wir suchen per sofort oder nach Vereinbarung einen

Eisenbetonzeichner

oder

Tiefbauzeichner

mit Kenntnissen im Eisenbeton

für unsere Filiale in Scuol.

Senden Sie uns bitte Ihre Unterlagen oder rufen Sie uns einfach an.

Suiselectra Ingenieurunternehmung AG
Filiale Scuol, 7550 Scuol, Telefon 084 / 9 17 77

Eidg. Anstalt für das forstliche Versuchswesen 8903 Birmensdorf ZH

Beratungsstelle für Wildbach- und Hangverbau

Mitarbeiter

gesucht für temporäre Mitarbeit (bis Ende 1980) bei der Analyse von Starkregen im Zusammenhang mit Hochwasserabflüssen der Kantone Wallis und Tessin.

Die Arbeiten umfassen im wesentlichen:

- Beschaffung von Regendaten aus Jahrbüchern und Messstreifen
- Computerauswertungen mit vorhandenen Rechenprogrammen und Verarbeitung zu Diagrammen
- Spezialuntersuchungen

Elementare Kenntnisse in Mathematik und Hydrologie sind notwendig und ein Fahrausweis für leichte Motorwagen ist unbedingt erforderlich.

Gute Italienisch- und möglichst auch Französischkenntnisse sind erwünscht.

Arbeitszeit nach Vereinbarung; Besoldung nach Besoldungsverordnung des Bundes. Eintritt sofort oder nach Vereinbarung.

Auskunft erteilt Tel. 01 / 737 14 11 (Herren J. Zeller oder H. Geiger).

Für anspruchsvolle, komplexe Bauvorhaben suchen wir gewandten, selbständigen und kreativen

Entwurfsarchitekten

eventuell mit Wettbewerbserfahrung.

Wir bieten eine interessante, vielseitige Tätigkeit, individuelle Arbeitszeit und Leistungslohn.

S + M Architekten
Markusstrasse 10, Postfach, 8042 Zürich

Gesucht erfahrener, absolut verlässlicher

Bauführer (evtl. Architekt-Techniker HTL)

und jüngerer, interessierter

Bauzeichner/Bauführer (evtl. Stud. HTL)

auf Herbst 1979 oder früher für verschiedenste anspruchsvolle Neubau- und Umbauaufgaben.

Erich Ulrich, dipl. Architekt SIA, 8024 Zürich
Stadelhoferstrasse 40, Postfach

Architekturbüro in Zug sucht einen

Architekten

für die Erstellung von Werk- und Detailplänen, Devisierung, Bauleitung interessanter und anspruchsvoller Wohn-, Verwaltungs- sowie Industriebauten.

Interessenten senden ihre Bewerbungsunterlagen an:

Chris Derungs, Architekt/Planer FSAI/SIA/SWB
Ruedi Achleitner, Architekt FSAI
Rosenbergstrasse 31, **6300 Zug**

Als leistungsfähige Generalunternehmung sind wir im Wohnbau, Schulbau, Industrie- und Verwaltungsbau tätig.

Wir suchen einen weiteren jüngeren

BAUFÜHRER

Unser neuer Mitarbeiter soll vor allem für örtliche Bauführung eingesetzt werden, trotzdem aber Erfahrung in Devisierung, Rechnungswesen und Abrechnung mitbringen.

Sie finden bei uns interessante Bauaufgaben, fortschrittliche Arbeitsbedingungen und eine ausbaufähige Dauerstelle.

Senden Sie die üblichen Bewerbungsunterlagen an

PEIKERT CONTRACT AG, Industriestrasse 20, 6300 Zug

Gesucht

Architekt HTL/Bauzeichner

in kleineres Architekturbüro zur selbständigen Objektbearbeitung vom Projekt bis zur Ausführung.

Bewerbung an:

H. Gössi, Architekt, Hangstrasse 3, 8952 Schlieren
Telefon 01 / 730 55 69

Wir suchen erfahrenen und initiativen

Bautechniker

der gewohnt ist, selbständig und speditiv anspruchsvolle Bauaufgaben zu bearbeiten.

Wir bieten eine verantwortungsvolle Tätigkeit, individuelle Arbeitszeit und Leistungslohn.

S + M Architekten
Markusstrasse 10, Postfach, 8042 Zürich

Ingenieurbüro im **Raume Biel-Seeland** sucht per sofort oder nach Vereinbarung

Bauingenieur-Techniker HTL

mit Praxis in Projektierung und Bauleitung von Wasserversorgungen, Kanalisationsbau, Stahlbetonbau und allgemeinen Tiefbau.

Unsere Sozialleistungen und Arbeitsbedingungen sind modern.

Ihre Bewerbung behandeln wir mit aller Diskretion.

Ingenieurbüro ROBERT LEVY ETH/SIA
Dufourstrasse 12, 2502 Biel, Tel. 032 / 23 44 17

Ingenieurbüro mittlerer Grösse sucht einen erfahrenen, selbständigen

Eisenbetonzeichner

für die Bearbeitung interessanter Aufgaben im Hoch- und Tiefbau.

Eintritt sofort oder nach Vereinbarung.

Ihre Bewerbung mit den üblichen Unterlagen richten Sie bitte an:

HUNZIKER

Gebrüder Hunziker AG, Ingenieurbüro für Hoch- und Tiefbau
Schützenstrasse 81, 8400 Winterthur, Telefon 052 / 22 49 94

Zur Ergänzung unseres Teams suchen wir einen jungen, initiativen

Architekten

in unser kleines Architekturbüro im Kanton Thurgau.
Wir bieten angenehmes Arbeitsklima und gute Entlohnung.
Interessenten melden sich unter Chiffre SIA 914 an IVA AG, Postfach, 8035 Zürich.

Für unser Architekturbüro in Kerzers (20 km von Bern) suchen wir zu möglichst baldigem Eintritt

Architekt HTL oder SIA

sowie
Hochbauzeichner(in)

Gerne erwarten wir Ihre Kurzofferte.
Architekturbüro Severin Maurer, Burgstatt, 3210 Kerzers

Wir suchen tüchtige, qualifizierte

Bauführer Bauzeichner

für die Bearbeitung verschiedener interessanter, anspruchsvoller Bauaufgaben.

Wir bieten eine verantwortungsvolle Tätigkeit, individuelle Arbeitszeit und Leistungslohn.

S+M Architekten
Markusstrasse 10, Postfach, 8042 Zürich

Wir suchen einen jüngeren, gutqualifizierten

dipl. Bauingenieur ETH

für die Bearbeitung von vielseitigen und interessanten Aufgaben auf dem Gebiet des konstruktiven Ingenieurbaus. Einige Jahre Praxis sind von Vorteil.

Sie finden bei uns ein angenehmes Arbeitsklima und fortschrittliche Anstellungsbedingungen.

Gerne erwarten wir Ihre schriftliche Bewerbung mit den entsprechenden Unterlagen.

Basler & Hofmann, Ingenieure und Planer AG
Forchstrasse 395, 8029 Zürich

Bestbekannte Schweizer Bauunternehmung sucht für den Einsatz im Mittleren Osten einen

Chef-Bauführer Tiefbau

für die selbständige, zielstrebige Führung einer grossen Baustelle. Später auf Wunsch Rückkehr ins Stammhaus.

Als Bewerber verfügen Sie über eine sehr gute Ausbildung (dipl. Ing. ETH/Ing. HTL), Englisch in Wort und Schrift sowie Ausländerfahrung.

Flexibilität, Anpassungsfähigkeit und Entschlusskraft in der Lösung der technischen und organisatorischen Baustellenprobleme sowie Verhandlungsgeschick sind Voraussetzung für eine Stellenbesetzung.

Moderne Anstellungsbedingungen.

Bewerber werden höflich gebeten, die Bewerbung unter Chiffre 4823 Za Ofa an Orell Füssli Werbe AG, Postfach, 8022 Zürich, einzureichen.

Absolute Diskretion ist zugesichert.

Gesucht in mittleres Architekturbüro am linken Zürichseeufer

Hochbauzeichner(in)

für vielseitige, interessante Tätigkeit. Gute Arbeitsbedingungen. Dauerstellung.

Offerten mit den üblichen Unterlagen bitte unter Chiffre SIA 911 an IVA AG, Postfach, 8035 Zürich.

Wir suchen in mittleres Architekturbüro in Zürich

Bautechniker/Bauzeichner

Wir erwarten von Ihnen selbständige Bearbeitung verschiedenster Bauaufgaben vom Projekt bis zur Abrechnung. Interessenten mit mehrjähriger Erfahrung werden bevorzugt.

Ein kurzes Bewerbungsschreiben richten Sie unter Chiffre SIA 912 an IVA AG, Postfach, 8035 Zürich.

Ingenieurbüro für Hoch- und Tiefbau in Zürich sucht einen bestens ausgewiesenen

Eisenbetonzeichner

Bewerber mit mindestens 5 Jahren Praxis reichen ihre Bewerbung mit den erforderlichen Unterlagen unter Chiffre SIA 909 an IVA AG, Postfach, 8035 Zürich, ein.

zohnd**büro für installationsplanung - 3001 bern - postfach 2605
sanitär - heizung - kanalisation**

die planung, die ihnen weiterhilft.

tel. 031 / 42 42 17

Wir suchen zuverlässige Mitarbeiter!

**Tiefbauzeichner(in) / Konstrukteur /
Vermessungszeichner(in)**

Wir bearbeiten vielfältige und interessante Probleme im Strassen- und Tiefbau sowie im Vermessungswesen.

Es würde uns freuen, Sie in einer unverbindlichen Aussprache näher zu orientieren und erwarten gerne Ihren Anruf.

Seiler Niederhauser Zuberbühler, SNZ-Ingenieurbüro AG
Jungholzstrasse 6, 8050 Zürich, Telefon 01 / 46 88 33**Stellengesuche**

Erfahrener

dipl. Bauingenieur
(Hochschulabsolvent)

20 Jahre Berufspraxis, Projektierung und Bauleitung von Hoch- und Tiefbauten, unabhängig, Englischkenntnisse,

sucht selbständige, leitende Stelle

auch mit finanzieller Beteiligung, vorzugsweise Region Zürich—Zug—St. Gallen.

Zuschriften bitte unter Chiffre 42128 an IVA AG, Postfach, 8035 Zürich.

Dipl. Bauingenieur ETH

Schweizer, 32, in ungekündigter Stellung, 8 Jahre Erfahrung in der Schweiz und in Australien, spezialisiert in Planung und Projektierung von Industriebauten, sucht verantwortungsvolle Stelle in der Schweiz.

Fließend Deutsch, Englisch, Französisch.

Offerten unter Chiffre SIA 913 an IVA AG, Postfach, 8035 Zürich.

Dipl. Bauingenieur ETHmit mehrjähriger Erfahrung in **Verkehrsplanung** sowie auf dem Gebiet des **Wasserbaus** sucht Stelle in Ingenieurbüro oder Verwaltung.

Offerten unter Chiffre S 306456 an Publicitas, 3001 Bern.

Bauingenieur

36, Ungar mit Niederlassung, sucht Stelle, möglichst im Wasserbau oder Tiefbau. Raum Basel wäre vorteilhaft.

Offerten unter Chiffre V 03-352941 an Publicitas, 4010 Basel.

Architekt

vielseitig, Entwurf bis Bauführung, mit 20jähriger selbständiger Praxis, sucht neuen Wirkungskreis, Teilzeit oder freie Mitarbeit, im Raum Aargau—Zürich.

Offerten unter Chiffre SIA 910 an IVA AG, Postfach, 8035 Zürich.

Technischer Zeichner mit Erfahrung im Strassenbauwesen sucht Stelle als**Vermessungsgehilfe**

Eintritt nach Uebereinkunft.

Offerten unter Chiffre 44-351227 an Publicitas, 8021 Zürich.

Diverses**Wir schalen Ihre Betonwände für****Fr. 16.— m²**

mit eigener Wandschalung. Ganze Schweiz.

Forster-Unternehmung, Waldstatt AR, Tel. 071 / 51 65 05**Günstig zu verkaufen wegen Platzmangels:**1 Kopfdrehbank Heyligenstädt, mit Reitstock,
Typ DW 1600/6B, Spitzenhöhe 1400 mm,
Planscheibe ϕ 2800 ab Platz Fr. 140 000.—1 Drehbank Oerlikon DM4, 400 x 1000 mm,
mit 2 Querschlitzen Fr. 58 000.—1 Pumpe Sulzer, Bj. 1958, Typ NP 32-25,
120 l/sec., Manometerförderhöhe in m 23,
1450 U/min., 46 PS, mit MFO-Motor, 380 V

1 Laufkran, Tragkraft 3000 kg Fr. 800.—

2 Bockkrane Merk, 6000 und 5000 kg

1 Bockkran Merk, 10 000 kg

1 Schabott, etwa 8000 kg

Postfach 75, 8181 Höri-Bülach**— aus dem STAHLTON-Angebot —
neues Gründungsanker-
Sortiment**BBRV Drahtanker
CONA-Sol Litzanker
Verlangen Sie Unterlagen**StahlTon**
Zürich, Telefon 01 - 47 64 00
St. Gallen Lausanne Lugano

– aus dem STAHLTON-Angebot –
Spannkabel-Verankerungen
BBRV-Rapid Vorspannen bei Betonfestigkeiten
 von 20 N/mm² (200 kg/cm²)
 Spannkraft bis 1000 kN (100 t)
 Verlangen Sie Unterlagen

Stahlton
 Zürich, Telefon 01 - 47 64 00
 St. Gallen Lausanne Lugano

**Zu verkaufen diverse Eisenkunst-
 und Dekorationsgegenstände**

geeignet für Bar, Restaurant und moderne Gebäude.

Zu besichtigen bei:
Griechische Taverne Dionysos, Weinbergstrasse 1, 8001 Zürich
 Telefon 01 / 47 43 77, täglich ab 11 Uhr, Herr Psarros

Zu verkaufen neue Baracke
 10,35 m lang, 3 m breit,
 isoliert und einwandfrei verschalt.
 Diverse Paletten mit Aufsatzrahmen.

Telefon 052 / 28 11 82 oder 23 45 89

SIA-Haus AG in Zürich

**Einladung
 zur 12. ordentl. Generalversammlung
 der Aktionäre**

auf Donnerstag, 28. Juni 1979, im Kongresshaus Zürich,
 Clubzimmer 1 und 2, Eingang Seeseite, Beethovenstr. 2,
 Zürich 2.

- ab 12.00 Uhr Begrüssungstrunk in der Cocktail-
 Lounge (Abgabe der Stimmkarten)
- 13.00 Uhr **Generalversammlung**
 Traktanden:
 1. Geschäftsbericht 1978
 2. Jahresbericht 1978 und Bericht
 der Kontrollstelle
 3. Beschlussfassung über die
 Verwendung des Jahresergebnisses
 4. Entlastung der Verwaltung
 5. Wahl des Verwaltungsrates und der
 Kontrollstelle
 6. Allgemeine Umfrage

etwa 14.00 Uhr Mittagsimbiss im «Pub'n Grill»,
 Selnaustrasse 16 (SIA-Haus)

Der Geschäftsbericht, die Jahresrechnung 1978 und der
 Bericht der Kontrollstelle liegen im Sekretariat der
 SIA-Haus AG, Genferstrasse 6, Zürich, zur Einsicht
 durch die Aktionäre auf. Stimmkarten können im Sekre-
 tariat bis 27. Juni 1979, 17 Uhr, oder von 12 bis 13 Uhr
 vor der Versammlung im Sitzungslokal bezogen wer-
 den. Stellvertretung durch andere Aktionäre ist mit
 schriftlicher Vollmacht zulässig.

Zürich, 28. Mai 1979 Der Verwaltungsrat



**ROBA-
 Rosen-
 verbund-
 steine**

Verkauf von
 sämtlichen
 Gartenbauartikeln

**Element- und
 Baustein AG**
 Kindhausen
 8604 Volketswil
 Tel. 01 / 945 48 17

**Wo Wasser
 schnell
 abfließen
 muss**

polybau

01 710 42 42



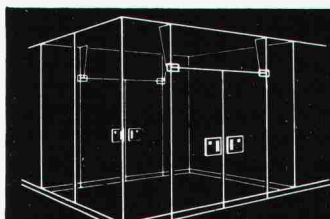
**Unsere Referenz -
 30 Jahre Erfahrung**
Fenster und Klimafassaden
Constral AG
 8570 Weinfelden
 Tel. 072 22 55 55

Zu vermieten ab 1. Juli oder 1. August 1979 an idealer Lage beim
 Bahnhof Enge

5 Büroräume

und Teeküche. Total 102 m², abgeschlossene Etage (4. Stock, ohne
 Lift). Telefon mit zwei Linien in jedem Raum. Günstiger Mietzins.
 Architekt oder GU bevorzugt. Eventuell Teilfläche.

Telefon 01 / 202 45 25



BRÜLLMANN J. BRÜLLMANN SÖHNE AG 8280 Kreuzlingen
Ganzglas-Anlagen (072) 74 62 12

- eigene Glashärtungsanlage
- eigene Beschlägefabrikation
- eigene Montagegruppen
- FUNKSERVICE

Termingenau
 funktionssicher



Wasserbau + Rammarbeiten

- Pfahlfundationen mit
 - Schleuderbeton-Fertigpfählen
24, 35, 45 cm Durchmesser, kuppelbar
 - Holzpfählen
 - Stahlträgern
- Probelastungen für Pfahlfundationen
- Spundwandarbeiten
- Grundwasserabsenkungen, System Wellpoint
- Wasserbau
 - Hafengebauten
 - Schwimm- und Saugbaggerarbeiten
 - Unterwasserarbeiten
 - Transporte mit Lastschiffen

KIBAG AG, 8806 BAECH

Telefon 01 / 784 55 55

Filialen in Davos, Horn TG, Landquart, Langnau LU
St. Gallen, Zug, Zürich

**DIE
BLAUE**

geniesst seit 20 Jahren das
Isoliervertrauen der Planer
und Bauherren.

***Styrofoam
Isolierplatte**

*Warenzeichen The Dow Chemical Company

Generalvertretung:
Wancor AG
8105 Regensdorf
Tel. 01 / 840 51 71

Verlangen Sie
Informationen
bei **Wancor AG**

Baltis und Rüegg BSR

Aus der Geilinger-Stahlbaupraxis ein typisches Beispiel:

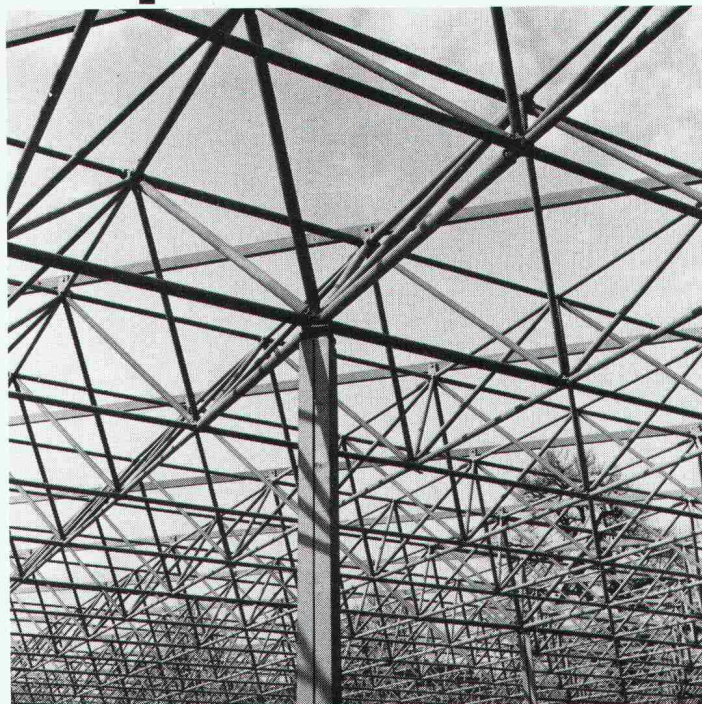
Grossgarage Grüze, Winterthur

Bauherr: Karmon AG, c/o Automobilwerke Franz AG, Zürich
Architekt: Dr. sc. techn. Frank Krayenbühl, dipl. Arch. ETH, Zürich
Ingenieur: W. Santi & Co., dipl. Bauing. ETH, Zürich
unsere Lieferung: Fabrikation und Montage der Stahlkonstruktion für die Unter-
geschosse (Stahlstützen mit Stahlpilzen) und für das Raumfach-
werk als Überdachung der Obergeschosse, ca. 350 t

Stahlbau ist und bleibt für viele Bauprobleme die richtige Lösung: denn Wirtschaftlichkeit und Anpassungsfähigkeit sind gewichtige Argumente.

Als Stahlbau-Partner hat Geilinger jahrzehntelange Erfahrung, in grossen wie in kleinen Bauaufträgen. Geilinger-Stahlbauten werden sorgfältig geplant, in unseren leistungsfähigen Werkstätten Bülach und Yvonand erstellt und von unseren zuverlässigen Monteuren im In- und Ausland aufgerichtet.

Im Geilinger-Stahlbau steckt Erfahrung, Fachwissen und Qualität.



GEILINGER

Ingenieur- und
Metallbau-Unternehmung

Geilinger AG
8180 Bülach, Schützenmattstrasse
Tel. 01 860 35 61, Telex 53869

Bülach,
Winterthur,
Yvonand

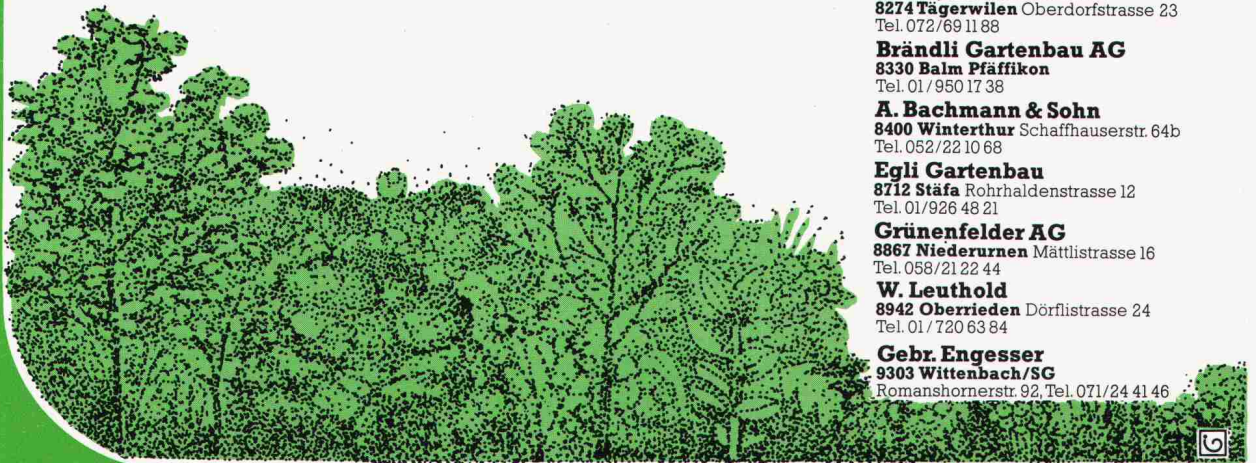
Im Dach-Grünen leben

Das problemlose und sichere optima Begrünungs-System mit über 1,5 Mio m² Erfahrung.

Kein Giessen während längerer Abwesenheit, da ausgezeichnete Wasseroekonomie mit Regenwasserspeicher und funktionssicherer Bewässerungsautomatik (voll- und halbautomatisch, kapillar). Grosse, individuelle Planungs- und Gestaltungsmöglichkeiten durch optima Gerade- und Bogenelemente. Höchstmögliche Sicherheit auch für die Dachdichtung durch ausgereifte Technik. Dauerhafter, strukturstabiler, kapillarer Schichtaufbau bei geringer Flächenbelastung. Ideales Pflanzenwachstum mit optima-Dachgartenerde.

Neu: Die autorisierten optima-Fachbetriebe bieten eine optima Vollgarantie!

Diese Garantie umfasst das verwendete Material, den Einbau und die Funktion der Anlage. Interessenten wenden sich an einen der nebenstehenden Fachbetriebe oder direkt an die
**optima-Werke,
Neuwilerstrasse 60, CH-4104 Oberwil,
Telefon 061 - 30 30 70.**



Autorisierte optima Fachbetriebe

(nach PLZ geordnet / Stand Ende April 79)

Pro Jardin SA
1025 St.-Sulpice chemin de la Venoge 5
Tel. 021/35 53 51

Jacquet & Cie SA
1211 Genève Rue des Vollandes 23
Tel. 022/36 23 27

L. Zbinden
1722 Bourguillon/FR
chemin du Breiffeld 9, Tel. 037/23 34 04

J. Gacond
2000 Neuchâtel Rue Louis d'Orléans 16
Tel. 038/25 61 60

Lardet paysagiste SA
2012 Lausanne Avenue du Temple 12
Tel. 021/32 34 21

Feller AG
3074 Muri Worbstrasse 91
Tel. 031/52 00 53

W. Rothen
3110 Münsingen Alpenweg 22
Tel. 031/92 11 60

Egger AG
4502 Solothurn Postfach 332
Tel. 065/38 29 30

Maja AG
5103 Wildegg Postfach 38
Tel. 064/47 25 55

Tribelhorn, Gartenbau
6004 Luzern Reussportweg 15
Tel. 041/22 10 12

Niederberger & von Wyl AG
6056 Kägiswil Brünigstrasse
Tel. 041/66 34 26

B. Schober
6612 Ascona Via Buonamano 6
Tel. 093/35 28 61

F. Stierlin
6933 Muzzano
Tel. 091/57 12 68

M. Zuber AG
7000 Chur Grabenstrasse 43
Tel. 081/22 82 31

H. Tanner
8002 Zürich Brunastrasse 6
Tel. 01/201 69 06

E. Fritz AG
8032 Zürich Hofstrasse 70
Tel. 01/32 27 71

Brenner AG
8046 Zürich Wehntalerstrasse 447
Tel. 01/57 29 30

H. + W. Spross, Gartenbau
8055 Zürich Gutstrasse 12
Tel. 01/35 45 55

Merk, Gartenbau AG
8274 Tägerwilen Oberdorfstrasse 23
Tel. 072/69 11 88

Brändli Gartenbau AG
8330 Balm Pfäffikon
Tel. 01/950 17 38

A. Bachmann & Sohn
8400 Winterthur Schaffhauserstr. 64b
Tel. 052/22 10 68

Egli Gartenbau
8712 Stäfa Rohrhaldenstrasse 12
Tel. 01/926 48 21

Grünenfelder AG
8867 Niederurnen Mättlistrasse 16
Tel. 058/21 22 44

W. Leuthold
8942 Oberrieden Dörflistrasse 24
Tel. 01/720 63 84

Gebr. Engesser
9303 Wittenbach/SG
Romanshornstr. 92, Tel. 071/24 41 46

optima
...begrünen mit System

Name _____

Strasse _____

PLZ _____

Ort _____

Zu senden an: H. Gilgen, optima Werke, Neuwilerstrasse 60, CH-4104 Oberwil, Telefon 061 30 30 70

Bitte senden Sie mir die von
namhaften Experten entwickelte Fachbroschüre
Dachbegrünung - Luxus oder Notwendigkeit?
sowie weitere, ausführliche Unterlagen über das optima-
Begrünungssystem (Druck- und Versandkostenanteil Fr. 5.- in Briefmarken).