

Objekttyp: **TableOfContent**

Zeitschrift: **Schweizer Ingenieur und Architekt**

Band (Jahr): **110 (1992)**

Heft 22

PDF erstellt am: **26.09.2024**

Nutzungsbedingungen

Die ETH-Bibliothek ist Anbieterin der digitalisierten Zeitschriften. Sie besitzt keine Urheberrechte an den Inhalten der Zeitschriften. Die Rechte liegen in der Regel bei den Herausgebern.

Die auf der Plattform e-periodica veröffentlichten Dokumente stehen für nicht-kommerzielle Zwecke in Lehre und Forschung sowie für die private Nutzung frei zur Verfügung. Einzelne Dateien oder Ausdrucke aus diesem Angebot können zusammen mit diesen Nutzungsbedingungen und den korrekten Herkunftsbezeichnungen weitergegeben werden.

Das Veröffentlichen von Bildern in Print- und Online-Publikationen ist nur mit vorheriger Genehmigung der Rechteinhaber erlaubt. Die systematische Speicherung von Teilen des elektronischen Angebots auf anderen Servern bedarf ebenfalls des schriftlichen Einverständnisses der Rechteinhaber.

Haftungsausschluss

Alle Angaben erfolgen ohne Gewähr für Vollständigkeit oder Richtigkeit. Es wird keine Haftung übernommen für Schäden durch die Verwendung von Informationen aus diesem Online-Angebot oder durch das Fehlen von Informationen. Dies gilt auch für Inhalte Dritter, die über dieses Angebot zugänglich sind.

Ein Dienst der *ETH-Bibliothek*
ETH Zürich, Rämistrasse 101, 8092 Zürich, Schweiz, www.library.ethz.ch

<http://www.e-periodica.ch>

Zum Titelbild

Das Sika-Sperrbetonkonzept

Betonbauwerke werden durch 2 Komponenten wasserdicht gestaltet:

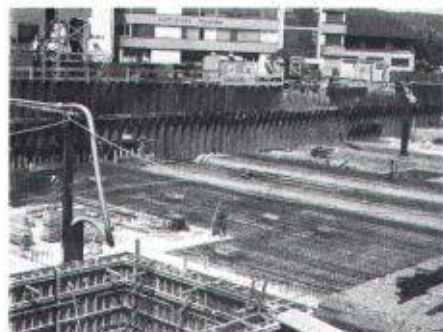
- durch wasserdichten Beton nach SIA-Norm 162 mit optimaler Verarbeitbarkeit durch Sika-Betonzusatzmittel wie z.B. Sikament;
- durch sichere Abdichtung von Arbeits- und Dehnfugen mit dem bewährten Sikadur-Combiflexsystem.

Kompetente Beratung schon im Projektstadium erfolgt durch erfahrene und geschulte Sika-Fachleute.

Ergänzt durch objektbezogene Überwachung, bewährt sich das Sika-Sperrbetonkonzept durch Zuverlässigkeit und Wirtschaftlichkeit schon seit Jahrzehnten.

Eine umfassende Dokumentation senden wir gerne zu:

Sika AG
Werbeabteilung
Postfach, 8048 Zürich



Inhalt

Holzbau	Ultraschall garantiert Sicherheit <i>I. Kudrnovski, Winterthur, M. Moix, Monthey</i>	457
	Holz-Beton-Verbunddecken <i>H. Lebel, Thun</i>	460
Umwelt	High-Tech in der ARA <i>H. Amhof, F. Blöchliger, Basel</i>	461
Bautechnik	Schutz und Instandsetzung von Beton	464
Wettbewerbe	Erweiterung Schulanlage «Dorfmatte», Bätterkinden BE (E). Überbauung Burgmatte, Meziken AG (E). Erweiterung der Schulanlage «Kreuzgut», Schaffhausen (E). Restructuration du centre de Varsovie, Pologne (E). «Future Bauhaus» (A)	467
Tagungsberichte	Neuf femmes ingénieures suisses au congrès ICWES 9 en Grande-Bretagne. Leben durch Bauen	468
Persönlich	Jean-Claude Badoux wird Präsident der ETH Lausanne. Generationenwechsel bei der EAWAG	469
Zuschriften	Stählerner «Schwan» im Einsatz in der Ostsee	469
Aktuell	Mehr Baugesuche im 1. Quartal 1992. Noch schreit niemand in Zürichs neuer Börse. Faserverbundwerkstoffe im Bauwesen: neue Anwendung. Erdbebensicherheit – ein Arbeitsfeld der «BAM». Grundwasser-Reinigung mit Unterdruck-Verdampfer-Brunnen. Ganz kurz: Aus Technik, Wissenschaft, Forschung	470
SIA-Mitteilungen	Beschäftigungslage in den Ingenieur- und Architekturbüros	473
	Neuerscheinungen in der SIA-Dokumentationsreihe. Arbeitsplatz 2000 für Ingenieure und Berater. Bauen mit Lehm	476
B-Seiten	Laufende Wettbewerbe und Ausstellungen. Veranstaltungen. Aus Technik und Wirtschaft	B 81–84
Impressum	am Schluss des Heftes	

Ingénieurs et architectes suisses

Numéro 11/92	Rédaction: rue de Bassenges 4, 1024 Ecublens, tél. 021/693 20 98	
Architecture	R. Luscher – Projets récents	214
Design	«Déstabiliser»: une autre façon de déstabiliser <i>M. Squarcini, Genève</i>	228
Arts plastiques	Géométrie et société <i>Ch. Michetti-Prod'Hom, Pully</i>	230