

Objekttyp: **Advertising**

Zeitschrift: **Schweizer Ingenieur und Architekt**

Band (Jahr): **107 (1989)**

Heft 12

PDF erstellt am: **26.09.2024**

Nutzungsbedingungen

Die ETH-Bibliothek ist Anbieterin der digitalisierten Zeitschriften. Sie besitzt keine Urheberrechte an den Inhalten der Zeitschriften. Die Rechte liegen in der Regel bei den Herausgebern. Die auf der Plattform e-periodica veröffentlichten Dokumente stehen für nicht-kommerzielle Zwecke in Lehre und Forschung sowie für die private Nutzung frei zur Verfügung. Einzelne Dateien oder Ausdrucke aus diesem Angebot können zusammen mit diesen Nutzungsbedingungen und den korrekten Herkunftsbezeichnungen weitergegeben werden. Das Veröffentlichen von Bildern in Print- und Online-Publikationen ist nur mit vorheriger Genehmigung der Rechteinhaber erlaubt. Die systematische Speicherung von Teilen des elektronischen Angebots auf anderen Servern bedarf ebenfalls des schriftlichen Einverständnisses der Rechteinhaber.

Haftungsausschluss

Alle Angaben erfolgen ohne Gewähr für Vollständigkeit oder Richtigkeit. Es wird keine Haftung übernommen für Schäden durch die Verwendung von Informationen aus diesem Online-Angebot oder durch das Fehlen von Informationen. Dies gilt auch für Inhalte Dritter, die über dieses Angebot zugänglich sind.

Ein Dienst der *ETH-Bibliothek*
ETH Zürich, Rämistrasse 101, 8092 Zürich, Schweiz, www.library.ethz.ch

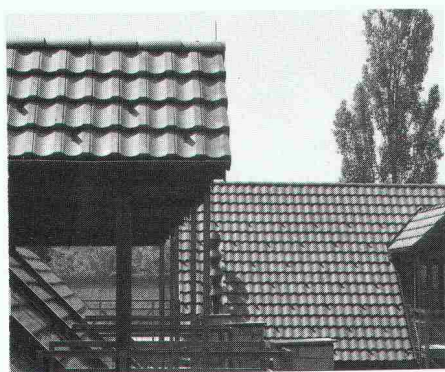
<http://www.e-periodica.ch>

Zum Titelbild

Tonziegel

Durch die Verwendung eines natürlichen Rohstoffes hat sich das Ziegeldach seit Generationen bewährt und einen besonderen Stellenwert erworben. Die Zuverlässigkeit und die natürliche Schönheit der Tonziegel prägen unsere Dachlandschaften auf eindrucklich harmonische Weise. Die Vielfalt der heute produzierten Tonziegel ermöglicht es, dieses Bild auch in Zukunft zu erhalten und weiterzugestalten.

*Schweizerische Ziegelindustrie
Postfach, 8035 Zürich*

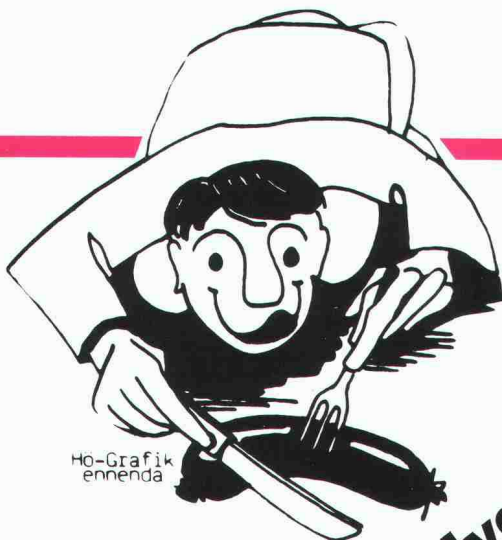


Inhalt

Zeitfragen	Überschreitung <i>H. U. Scherrer, Zürich</i>	319
Umwelt	UVP-Erfahrungen <i>G. Iselin, Bern</i>	320
	Raumluftqualität und Lüftung in Schweizer Bauten <i>J. Schlatter, H. U. Wanner, Zürich</i>	323
Abfall- bewirtschaftung	Deponiesickerwasser-Reinigung <i>W. K. Ritz, Uttingen</i>	328
Holzbau	Schallschutzwände aus Holz in der Schweiz <i>M. Zumoberhaus, Dübendorf</i>	332
Wettbewerbe	Richtplan und Ausbau ETH-Hönggerberg, Zürich (E). Mehrweckhalle Balgach SG (E). BSLA-Preis, Nutzung und Gestaltung Schönbergareal, Bern (E). Erweiterung Primarschulanlage Samstagen (E). Mehrweckgebäude Matzendorf SO (E). Evangelisches Alters- und Pflegeheim Chur (E). Erweiterung Primarschulanlage Feld, Richterswil (E). Kirchliches Zentrum Toffen BE (E)	336
Aktuell	Strom aus Kunststoff. 1988 Rekordjahr für die SBB. Ungleich verteilter Kohlendioxidausstoss. Gute Holzkonjunktur in Mitteleuropa. 150 Jahre Photographie. Gutes Jahr für die schweizerische Stahlbauindustrie	337
Zuschriften		341
Tagungsberichte	SIA-Tagung «Spektrum Innovation»	342
SIA-Mitteilungen	Vielfältiges Angebot des SIA	345
	Fachgruppen. FGU: Juradurchquerungen	346
	Sektionen. Winterthur: Vortrag	346
B-Seiten	Laufende Wettbewerbe und Ausstellungen. Tagungen. Messen. Ausstellungen. Vorträge. Veranstaltungskalender	B 69-72
Impressum	am Schluss des Heftes	

Ingénieurs et architectes suisses

Numéro 6/89	Rédaction: En Bassenges, 1024 Ecublens, tél. 021/693 20 98	
Innovation	Campagne de la SIA pour l'innovation <i>par Charles-Louis Gauchat</i>	67
Aménagements hydroélectriques	Forces motrices du Nord-Est de la Suisse (NOK): aménagement hydroélectrique d'Illanz I et II <i>par Daniel Quinche</i>	73



Hygienisch

DURACON®

Der Boden

für Industrie und Gewerbe
von



Nach 2 Stunden voll belastbar



Heiner Kubny AG

8037 Zürich
Im Sydefädeli 28
Tel. 01/44 34 00

3000 Bern 14
Effingerstrasse 89
Tel. 031/25 55 65

7304 Maienfeld
Marschallhaus
Tel. 085/9 50 00



WERNER MAAG AG
Entwässerungstechnik

Postfach, 8032 Zürich
Zeltweg 44
Telefon (01) 251 75 80
Telex 58675
Telefax 01/69 18 72

FI-Schachtabdeckungen

für jeden Schacht

aus Edelstahl
aus Stahl feuerverzinkt
aus Aluminium.

Mit wählbarer Oberfläche, gas-, wasser-, geruchdicht,
mit zweifacher Spezialdichtung,
mit selbstabhebendem Öffnungsgriff oder
Normalausführung ohne Verschraubung.
Belastung: Prüfkraft 125 KN, auf Anfrage
bis 400 KN.

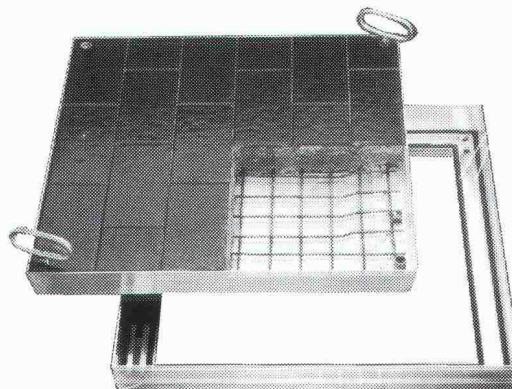
Riffelblechabdeckungen
Prüfkraft: 10 KN, auf Anfrage bis 400 KN.

Reihenabdeckungen in jeder Grösse.

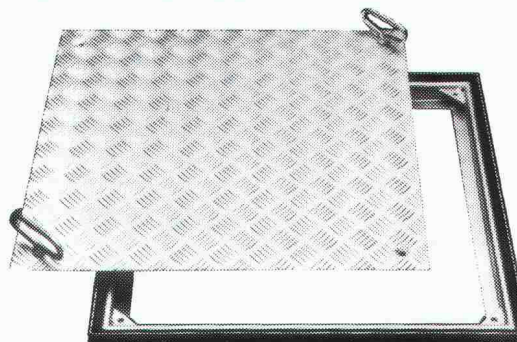
Spezialanfertigungen jeder Art,
auch anspruchsvolle Konstruktionen.

WM-ENTWÄSSERUNGSTECHNIK

Ihr Spezialist!



Modell mit wählbarer Oberfläche



Modell Riffelblech

SIA 40

Bauen Sie der Wärme keine Brücke.



Durch Wärmebrücken verliert man nicht nur viel Heizenergie, sie führen auch durch Tauwasseranfall zu Bauschäden an Decken und Wänden. **Styrofoam* IB** Dämmplatten zur wirkungsvollen Dämmung von Wärmebrücken werden in der Schweiz seit Jahrzehnten erfolgreich eingesetzt. **Styrofoam IB** besteht aus extrudiertem Polystyrol-Hartschaum, der sich durch Feuchtigkeitsunempfindlichkeit und erwiesene Langzeitdämmung auszeichnet. Die blauen Dämmplatten sind massgenau und massstabil. Sie lassen sich exakt verarbeiten und gewährleisten durch ihre raue Oberfläche eine ausgezeichnete Haftung zum Beton sowie zum Deckenputz.

Vertrauen Sie auf das Bewährte: **Styrofoam IB**. Dahinter steht unsere über 25jährige Erfahrung im Bereich der Wärmedämmung am Bau.

Dow Europe S. A., Grenzstrasse 10, 8180 Bülach.



Der Styrofoam* Plan.
Ergebnis von 25 Jahren
bewährter Wärmedämmleistung

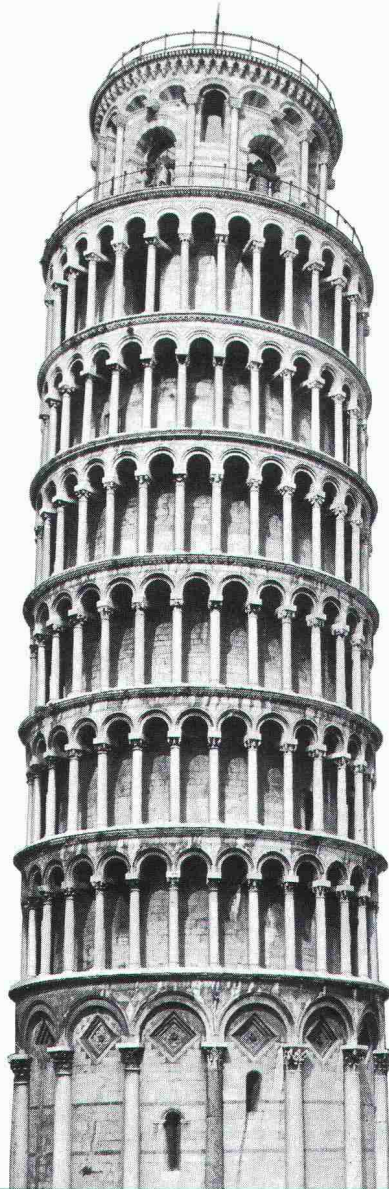


* Warenzeichen - The Dow Chemical Company

Für weitere Informationen diesen Coupon bitte einsenden

Name _____ Funktion _____
PLZ, Ort _____ Strasse _____
Firma _____
Telefon _____

SIE KÖNNEN VORHER ODER NACHHER ZU TECTON KOMMEN.



Wenn das Flachdach rinnt oder Öl ins Grundwasser leckt, wenn eine Brücke langsam zerbröckelt oder Wasser ins Gemäuer dringt – dann sind, Sie ahnen es, teure Sanierungen fällig. Selbstverständlich übernehmen wir auch diese Aufträge gerne, schliesslich sind wir dafür Spezialisten. Aber für Sie wird es günstiger, wenn Sie uns schon während der Planung dabei haben. Denn was richtig konzipiert ist, hält später länger dicht, ist gegen Feuchtigkeit und Schadstoffe besser geschützt. In jedem Fall zahlt es sich aus, wenn Sie unsere Erfahrungen und Sachkenntnisse nutzen. Für Beratung und Planung, für Ausführung und Instandhaltung, für Neubau und Sanierung. Je früher Sie zu uns kommen, desto besser.

**Tecton. Die Spezialisten für Abdichtungen,
Bautenschutz, Gewässerschutz.**

TECTON

DOCH NACHHER IST ES MEISTENS TEURER.



Informationen

Ja, ich möchte nähere Informationen über:

- Flachdachabdichtung/-sanierung
- Abdichtungen im Tiefbau
- Spezialabdichtungen
- Tankanlagen/Beschichtungen/Abdichtungen
- PUR-Reaktivbeschichtungen/Flüssigfolie
- Betonschutz/-sanierung
- Mauerwerkschutz/-sanierung

Schicken Sie den Coupon einfach an Ihr nächstgelegenes
Tecton-Unternehmen.

Name _____

Vorname _____

Strasse _____

PLZ/Ort _____

Tel. _____

TECTON

4133 Pratteln BL

Rütiweg 3, Tel. 061/821 70 71,
Fax 061/821 70 07

4704 Niederbipp BE

Breitsteinweg 16, Tel. 065/73 11 33,
Fax 065/73 10 16

5432 Neuenhof AG

Ringstrasse 18, Tel. 056/86 47 47,
Fax 056/86 18 55

8330 Pfäffikon ZH

Hochstrasse 120, Tel. 01/952 31 11,
Fax 01/952 32 17

3110 Münsingen BE

Südstrasse 8a, Tel. 031/92 62 22

1530 Payerne VD

A la Palaz, Tél. 037/61 15 46,
Fax 037/61 28 87

6816 Bissone TI

Via Collina 19, Tel. 091/68 55 16

Ihre verbandseigene Personalvorsorge hat sich über Jahre bewährt.

Die Pensionskasse SIA STV BSA FSAI ist entstanden aus dem Gedanken, dass eine Selbsthilfeorganisation der Verbände die berufseigenen Vorsorgebedürfnisse ihrer Mitglieder am besten kennt. Dieses Konzept hat sich mehr als 25 Jahre bewährt. Und seither können wir Ihnen als Mitglied eines dieser Verbände eine lückenlose Alters-, Hinterbliebenen- und Invalidenvorsorge garantieren. Individuell abgestimmt auf Ihre Bedürfnisse und die Ihrer Mitarbeiter.

Lassen Sie sich von uns beraten oder fordern Sie weitere Informationen an:

Tel. 031/22 87 81.

Pensionskasse
SIA STV BSA FSAI

**Eine Selbsthilfe Ihrer Berufsverbände.
Sicher. Autonom. Leistungsfähiger.**

Nicht immer dieselbe Schrift!

ISO 3098/1, VSM- und internationale Norm
Block outline, **rotring Helvetica**
Block light, **rotring Helvetica-Ziers**
Universal, anerkannte Schrift für K
Mascot outline, **rotring Talisma**
DIN 17, deutsche Normschrift für
LCD, MODERNE SCHRIFT FUER

Mit dem **rotring NC-scriber*** ein echter Europäer! steht Ihnen
eine vielfältige Auswahl an Zier- und
Gebrauchsschriften zur Verfügung.

Damit geben Sie Ihren Plänen eine individuelle Note – und
sparen erst noch eine Menge wertvoller Zeit!

Jetzt neu: die 89er Modelle

- mit noch mehr Leistung!
- Neu: 4 Normschriften in jedem CS-Modell integriert
- Insgesamt über 25 Schriftarten sowie viele branchenspezifische Symbol-Kassetten



Verlangen Sie Unterlagen und fachmännische Beratung
beim NC-scriber-Spezialisten:

Büro Jäggi AG, Büroorganisation, 3401 Burgdorf, 034/22 20 41

Ozalid AG, Abt. Techn. Büro, 8048 Zürich, 01/62 71 71

Racher & Co. AG, 8025 Zürich, 01/47 92 11

Racher & Co. AG, 8911 Rottenschwil, 057/34 19 12

Pius Schäfli Zeichentechnik, 9000 St. Gallen, 071/28 19 19

Waldis Zeichentechnik, 6002 Luzern, 041/23 15 55

Bürocenter Walter AG, 6340 Baar, 042/31 71 31

rotring
zeichnen und schreiben

rotring (Schweiz) AG, 8953 Dietikon ZH, Telefon 01/740 26 16

FILARA®-Fassaden

sind Visitenkarten.

Eine Fassade, die Ihre Handschrift trägt, besteht nicht nur aus einer guten Idee. Neben Kreativität erfordern die vielen Randbedingungen technisch einwandfreie Lösungen.

Kompromisse müssen Sie genug eingehen. Vorschriften und örtliche Gegebenheiten können Sie nicht umgehen, wohl aber Einschränkungen durch das Material oder das Fassadensystem. Wenn Normelemente nicht so «normal» aussähen und Spezialwünsche nicht sofort das Budget sprengten oder wenn es Strukturen, Formen und Farbtöne

auf Bestellung gäbe, dann wäre es einfacher, die Fassade eines Firmensitzes, Verwaltungsgebäudes oder Kongresszentrums das gewünschte Image widerspiegeln zu lassen.

Die Filara-Fassade lässt Ihnen alle Freiheiten. Sie ist keine Verkleidung ab Stange, sondern eine Fassade, die nach Ihren Zeichnungen hergestellt wird. Sie ist eine hinterlüftete Fassade, mit einer Wetterhaut aus einem Faser-Verbundwerkstoff. Sie ist technisch, was Sie brauchen und gibt Ihnen die Möglichkeiten, die Sie sich wünschen.



Geschäftshaus Helvetia-Unfall Zürich

Freibrief für Architekten:

Für Gestaltungsfreiheit interessiert ich mich immer. Demonstrieren Sie mir die Vorteile der Filara-Fassade.

- anhand technischer Unterlagen
 anhand von Mustern anlässlich einer Präsentation bei mir

Firma: _____

Name: _____

Strasse: _____

PLZ/Ort: _____

Tel.: _____ Intern: _____

Einsenden an StahlTon AG,
Riesbachstr. 57, 8034 Zürich

Erfolgreiche Anwendung von Enkadrain CK- Drainage-/Schalungsmatten

Platzsparendes Bauen in wasserführenden Hanglagen

Wasser im Boden stellt bei jedem Bauwerk ein Problem dar, das oft nur durch bauliche Massnahmen mit relativ hohem Platzbedarf gelöst wird. Seit 7 Jahren werden auch in der Schweiz Verbundmatten als verlorene Schalung verwendet, mit denen ohne Raumverlust am Gebäude Wasser aus dem Boden aufgenommen und abgeleitet wird: Enkadrain CK. Anhand eines praktischen Beispiels sollen hier das spezifische Problem und die Art seiner Lösung aufgezeigt werden.

Beispiel Überbauung Haltenreben in Winterthur-Wülflingen

Die Probleme sind allzu bekannt: knappe Raumverhältnisse, wasserführende Baugruben, schlechte Bedingungen für das Ableiten von Sickerwasser aus feinstteilhaltigem Baugrund, Termindruck, Kosten, Sicherheit, dass die Bausubstanz über Jahrzehnte hinweg voll erhalten bleibt...

Verlorene Schalung als willkommene Zusatzfunktion

Auch hier, wie in unzähligen anderen Fällen, kam der spezifische Vorteil von Enkadrain CK, auf beidseitige Schalung und den damit verbundenen Raumverlust zu verzichten, voll zum Tragen. Beim Typ CK handelt es sich um eine Weiterentwicklung der bekannten filterstabilen Sickermatte Enkadrain, die überall dort eingesetzt wird, wo aus bautechnischen und wirtschaftlichen Gründen ohne Raumverlust gegen das Terrain (Fels, Rühlwand usw.) betoniert wird. Enkadrain CK besteht aus einem dreidimensional struk-

turierten Sickerkörper aus drahtartigen Polyamidfadengelegen mit einer vollflächig aufgeschweissten Spinnvlies-Filterunterlage aus Polyester auf der einen und einer betonierdichten Kunststoffschicht als verlorene Schalung auf der anderen Seite.

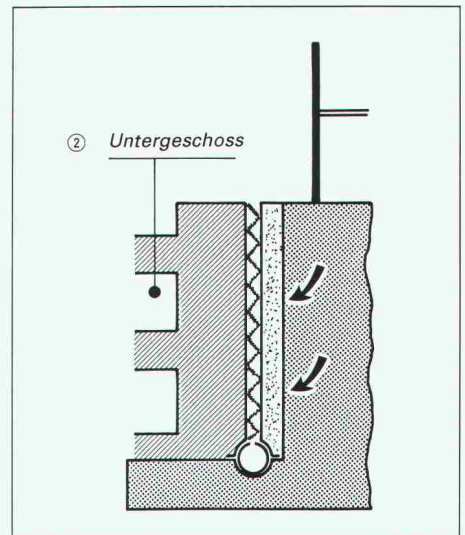
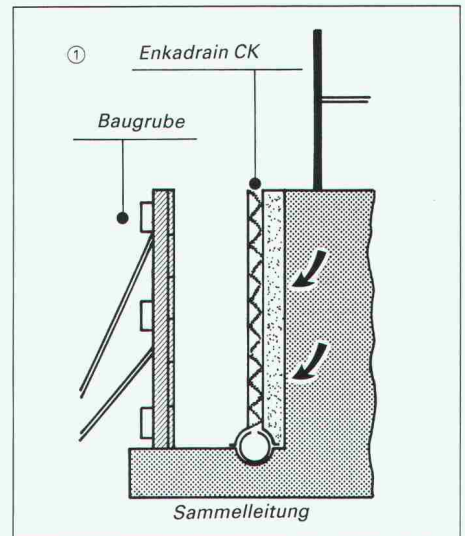
Grosse Kosten- und Zeiteinsparung

Eingespart wird nicht nur die normalerweise terrainseitig erforderliche Schalung, sondern auch viel Zeit dank einfacher und schneller Montage. Die massgerechte von der Rolle zu schneidenden Bahnen erlauben eine grossflächige Applikation. Das Material ist unverrottbar.

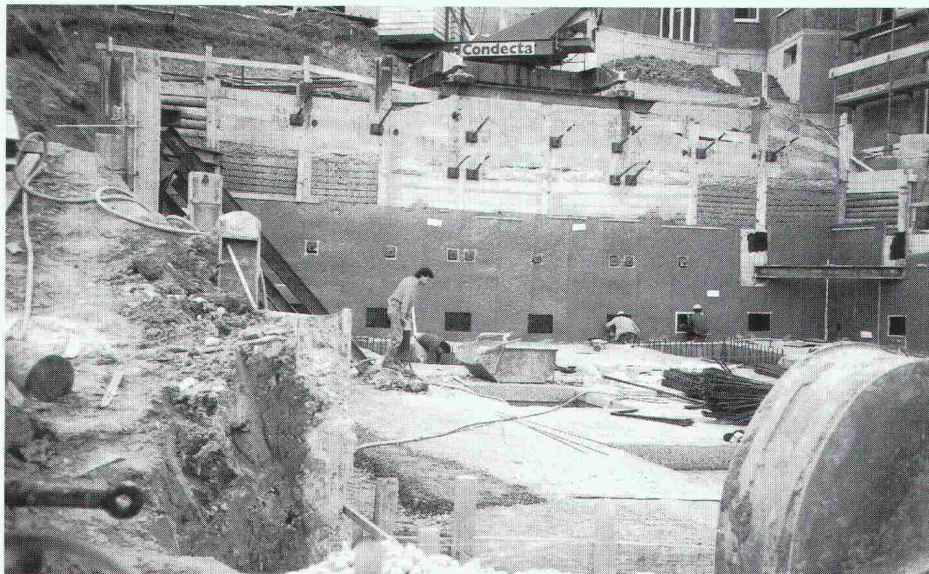
Produkteprogramm und Vertrieb von Enkadrain

Typ CK als Multifunktionsprodukt (Filter-, Sickermatte und verlorene Schalung), Typ ST für Vertikal- und Horizontal drainagen im Hochbau und Typ TP für Vertikal drainagen im Tiefbau und Horizontal drainagen mit hoher Auflast.

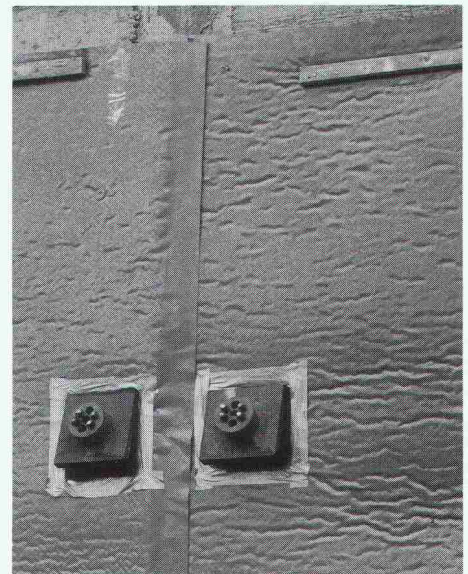
Zuständig für Beratung und Verkauf ist der Generalimporteur SCHOELLKOPF AG, Schaffhauserstr. 265, 8057 Zürich, Telefon 01/312 16 16, Telex 823 214, Telefax 01/312 16 26. Alle Enkadrain-Typen sind auch über den Baumaterialhandel erhältlich.



Raumgewinn dank Enkadrain CK bei der Überbauung Haltenreben in Winterthur-Wülflingen (Zani Generalunternehmung AG, Winterthur)



Problemloser Anschluss von Enkadrain CK an Ankerdurchführungen



Villeroy & Boch

GRANIFLOOR

Die Gesamtgestaltung

GRANIFLOOR paßt zu den Materialien, die heute in der modernen Architektur verwendet werden. Für die passende Wandgestaltung besonders geeignet: PF ARCHITECTURA und COLC SOUND. Zwei Fliesenkollektionen mit systematischen Farbreihen. Von Villeroy & Boch entwickelt für Architekten und Gestalter.

Die Problemlösungen

Elemente für den sauberen Anschluß vom Boden zur Wand. Rutschhemmende Fliesen in den wichtigsten Bewegungsgruppen. Bitte fordern Sie unseren Prospekt an.

Informationscoupon

- Senden Sie uns bitte Unterlagen über Granifloor
- Granifloor interessiert uns, nehmen Sie bitte Kontakt auf.

Firma _____ IA
Name _____
Strasse _____
PLZ/Ort _____
Coupon einsenden an: **Villeroy & Boch GmbH, St. Johanns-Vorstadt 70, 4056 Basel, Telefon (061) 57 66 57.**

Natürlich dämmen:



neu:

- Plattenformat 60/60 cm
- verbesserter Lambda-Wert
- nur 2,78 Platten/m²
- daher weniger Fugenanteil

Weil **Coriglas** ein aus reinsten Gläsern geschmolzenes Schaumglas ist, das die natürlichen Vorzüge des Glases mit den Vorteilen der geschlossenen Zellstruktur in idealer Weise in sich vereinigt. Es ist umweltfreundlich und zeigt keine toxische Wirkung.

Coriglas überzeugt Planer, Architekten und Bauherren:

- wasser- und dampfdicht
- unbrennbar
- verrottungsfest
- druckfest
- säurebeständig
- schädlings- und mikrobensicher
- maß- und formbeständig
- temperaturbeständig

Coriglas garantiert bei Dächern, Terrassen, Fassaden, Wandverkleidungen, Decken, Böden usw. ein hohes Wärmedämmvermögen und lange Lebensdauer.

Coriglas – die natürliche und sichere Art zu dämmen.

Verlangen Sie weitere Informationen:

GK Glas-Keramik AG

Verkaufsleitung, Willi Keller
Vulkanstrasse 116, 8048 Zürich
Telefon 01 432 33 55
Telefax 01 432 73 95

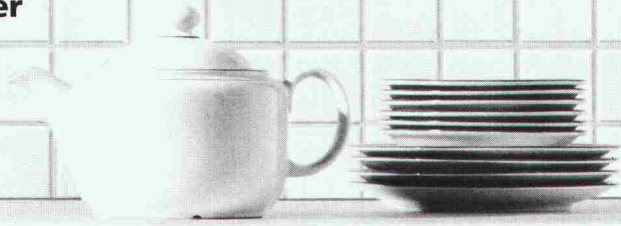
Verkaufsbüro Basel, H. P. Künzi
Tichelengraben 11
4104 Oberwil
Telefon 061 401 20 09

Oder bei Ihrem Baumaterial-Lieferanten. Auslieferungslager in Zürich, Basel und Burgdorf



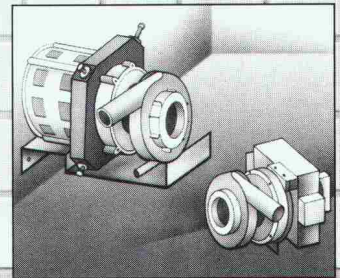
Es gibt keinen leiseren als den Bauknecht-Öko-Geschirrspüler!

- Nur 49 dB(A) leise
- Nur 21,3 Liter Wasser im Normalprogramm
- 30% weniger Reiniger
- 35-Minuten-Rapid-Programm
- Einfache Bedienung mit Drucktasten



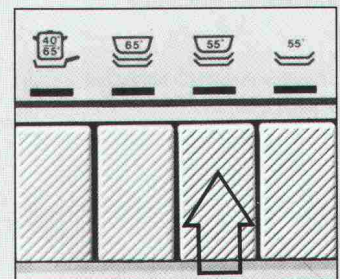
Um die Hälfte leiser – so ist das möglich

Bauknecht hat den Motor federnd gedämpft in Gummipuffern aufgehängt – wie beim Automotor. Dadurch wirkt das Gehäuse des Geschirrspülers nicht mehr als Tonträger. Und weil gleichzeitig eine 6-Seiten-Rundumisolierung mit dicken, aufgeschmolzenen Bitumenmatten und Mineralwolle-Isolation Schall schluckt, ist er fast unhörbar.



Das 35-Minuten-Rapidprogramm mit 13,9 Liter Wasser!

Mit 65 Minuten im Normalprogramm sind sie schon die Sprinter unter den Geschirrspülers. Aber es wird noch besser. Für besonders schnelle Fälle gibt es jetzt das Rapid-Programm. In 35 Minuten blitzblankes Geschirr.



Bauknecht
weiss, was Frauen wünschen

Coupon SIA

Ich wünsche Prospekt
 SIH-Prüfungs-Attest über Öko-Geschirrspüler

Name _____

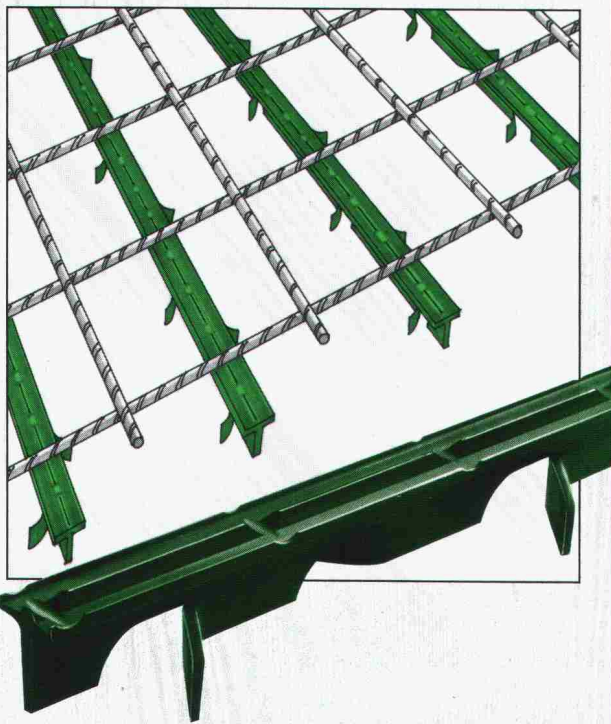
Adresse _____

PLZ/Ort _____

Bauknecht AG, 5600 Lenzburg
 Tel. 064 50 31 31

Securi

Betongerecht –
das neue Profil für
Abstandhalter
erzeugt keine Hohlräume,
sichert die Distanz
und hält die Armierung
durch das Kerbenraster.

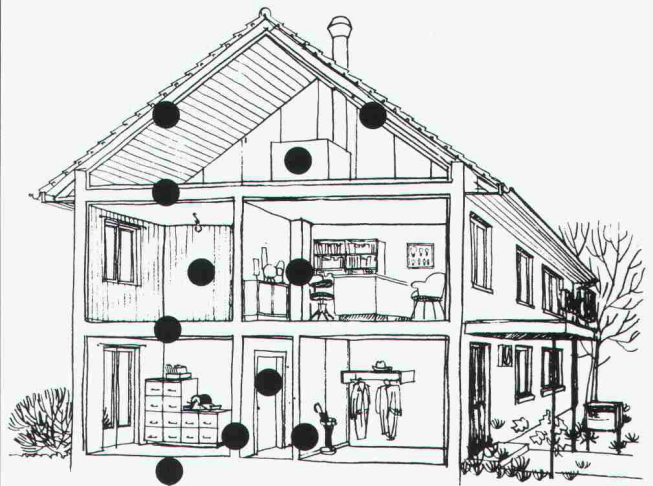


ANKABA

ANKABA
Ankertechnik + Bauhandel AG
Brandbachstrasse 6
CH-8305 Dietlikon
Telefon 01 / 8 33 32 33 + 8 33 29 33
Telefax 01 / 8 33 34 75

JORDAN®
THERMOELEMENTE
SCHALUNGZUBEHÖR
ECOBAT-SCHALROHRE
PRO BETON

Idikell M



Gegen Lärmstörungen in Hochbauten kann man etwas tun.

Wirksame Lärmbekämpfung in Hochbauten bedingt eine optimale Luftschalldämmung. Idikell M 4001/5 sind körperschalldämpfende und luftschalldämmende Schwerfolien. Sowohl direkt auf einer Trägerplatte angebracht, als auch in Sandwich zwischen 2 Platten eingeklebt, verbessern sie die Luftschalldämmung im Hochbau wesentlich.

Anwendungsbeispiele von
Idikell M 4001/5:

Dachkonstruktionen

Holzbalkendecken

Türen

Trennwände

Holzverschalungen

Wenn Sie mehr über diese bewährten Produkte und ihre Verwendungsmöglichkeiten wissen wollen, rufen Sie uns doch einfach an.

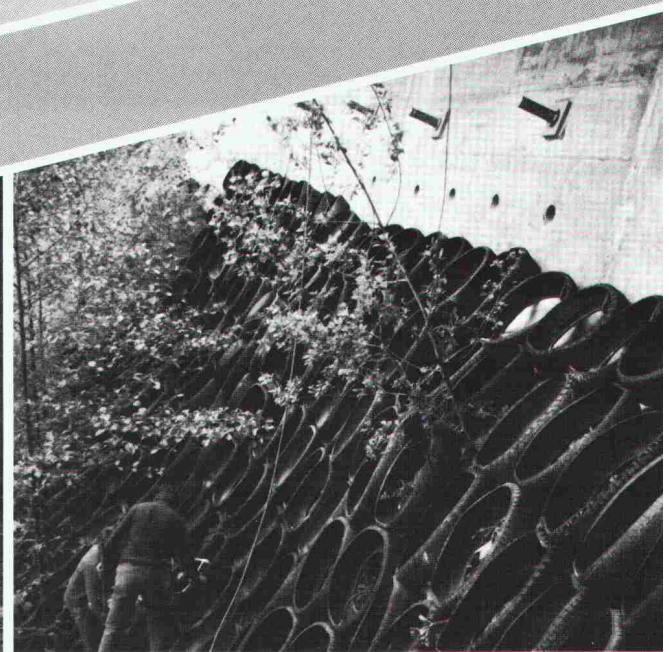


Siegfried Keller AG
Kompetent im Lärmschutz

8306 Brüttisellen
Telefon 01/833 59 51
Telex skagb 57174

Von Rolba: Altreifen-Recycling

Umweltfreundliche Wiederverwertung
von Altreifen im Tief- und Strassenbau



Strassenunterbau • Hangsicherung
Lärmschutz • Böschungssicherung

Empfohlen vom Bundesamt für Umweltschutz
Dauerhaft • kostengünstig • schnell • patentiert

Rolba – umweltfreundlich in die Zukunft



Rolba AG
Zürcherstrasse 51
8620 Wetzikon
Tel. 01 - 933 01 31
Telex 875404
Telefax 01 - 932 43 63

Info-Coupon

Senden Sie mir bitte Unterlagen
über Altreifen-Recycling!

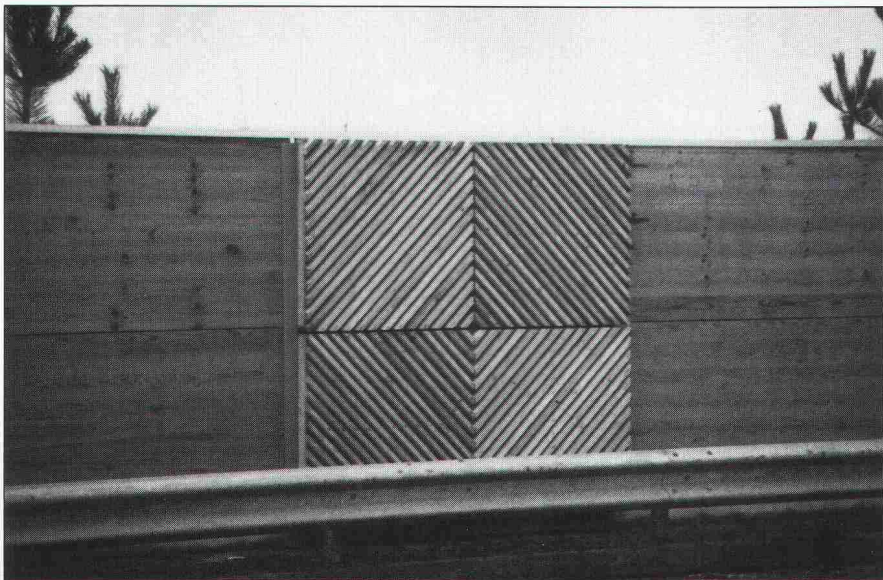
Name/Firma _____

Abt. _____

Strasse _____

PLZ/Ort _____

Auf Postkarte kleben und an neben-
stehende Adresse senden!



Schallschutzwände

aus druckimprägniertem
Weisstannen-Sperrholz

G. Kämpf AG
Holzbau



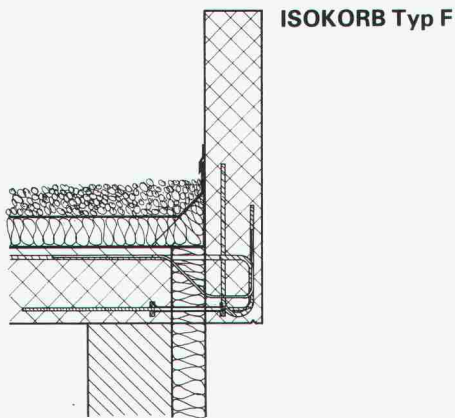
5102 Rapperswil

Telefon 064 / 47 12 12

Bild: IPH-Projekt an der N1 bei Kölliken

schöck **AKTUELL** schöck **AKTUELL**

Verlangen Sie unsere neue Dokumentation



Problemlösung Nr. 4

Anschlussarmierung für Fensterbrüstungen, Flachdachattiken aus Ortbeton oder Fertigteilen. Abstand zwischen den Elementen je nach statischen Erfordernissen. Kostengünstige Lösung.

schöck

Ideen
fürs
Bauen

Schöck-Bauteile AG, 5610 Wohlen
Paul Walser-Weg 8, Postfach 156
Telefon 057 / 22 06 12, Telefax 057 / 22 39 13

Unsere technische Abteilung löst Ihnen Ihre Spezialprobleme individuell

1080.15

Verbundpfähle

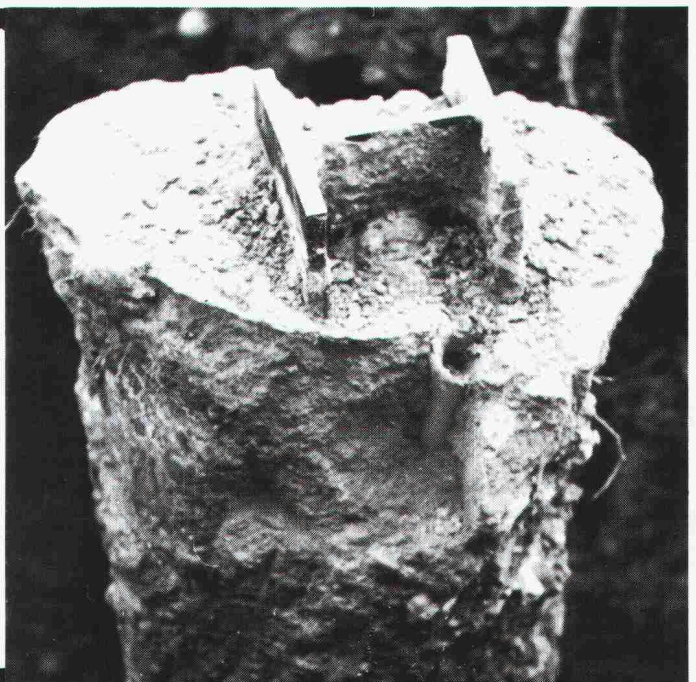
Stahlprofil mit Betonmantel

- Ausführung mit Schreitbagger, Hochbaukran oder Kleinstramme für Fundamentverstärkungen (h = 1,90 m)
- auch für beengte und schwer zugängliche Baustellen
- kein Kieskoffer erforderlich
- auch für Kleinbaustellen und Unterfangungen wirtschaftlich

GREUTER
GRUNDBAU AG

8182 HOCHFELDEN
POSTFACH 26
TELEFON 01/860 70 78

Pressvortriebe
Rammvortriebe
Pfahlfundationen
Grundwasserabsenkungen



HOCH PARTERRE

Zeitschrift für Design, Architektur und Umwelt

Umwelt-
Verträglichkeits-
Prüfung:

Etiketten-
Schwindel?



«Hallo Tritel –
hier Swisstel.»

Neues Design für ein altes Ritual.
Von Autophon, Gfeller, Hasler, Zellweger.

dazu *Computer Aided Architectural Design (CAAD) an der ETH Zürich. Hochparterre im Gespräch mit Professor Gerhard Schmitt, der das andere Zeichnen lehren will.*

und *weshalb Bétrix und Consolascio sich zuerst in die Stadtlektüre vertiefen und deshalb nicht nur Bahnhof verstehen.*

Abo-Vergünstigung. 12 Ausgaben zum Preis von 10. Für nur Fr. 60.– werden Ihnen 12 Ausgaben von Hochparterre frei Haus zugestellt.

Name/Vorname: _____ SIA 49

Beruf: _____

Strasse/Nr.: _____

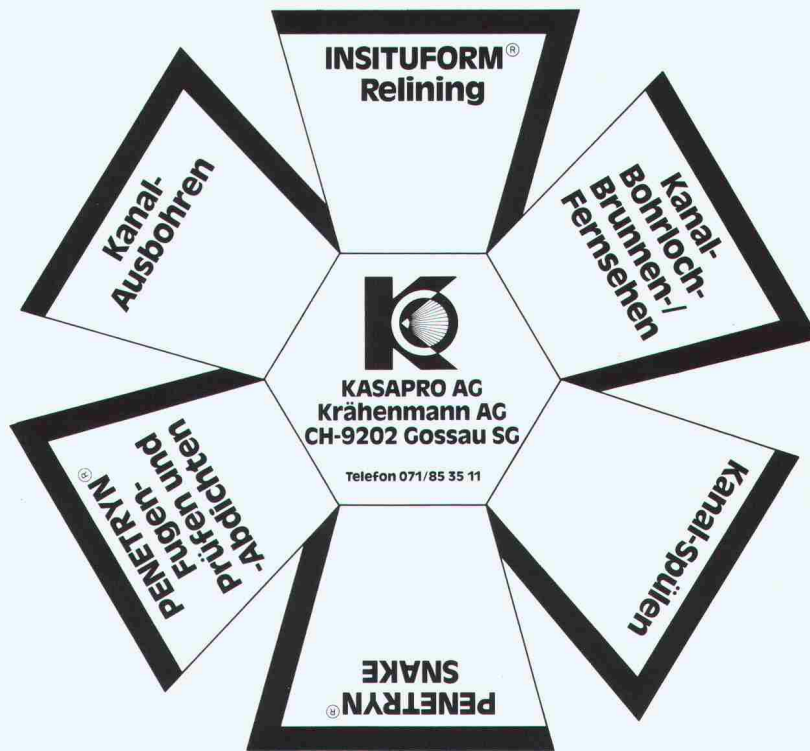
PLZ/Ort: _____

Coupon einsenden an: Hochparterre, Leserdienst, Industriestrasse 54, 8152 Glattbrugg, oder einfach telefonieren: Telefon 01 829 65 45.

Ihr Nutzen

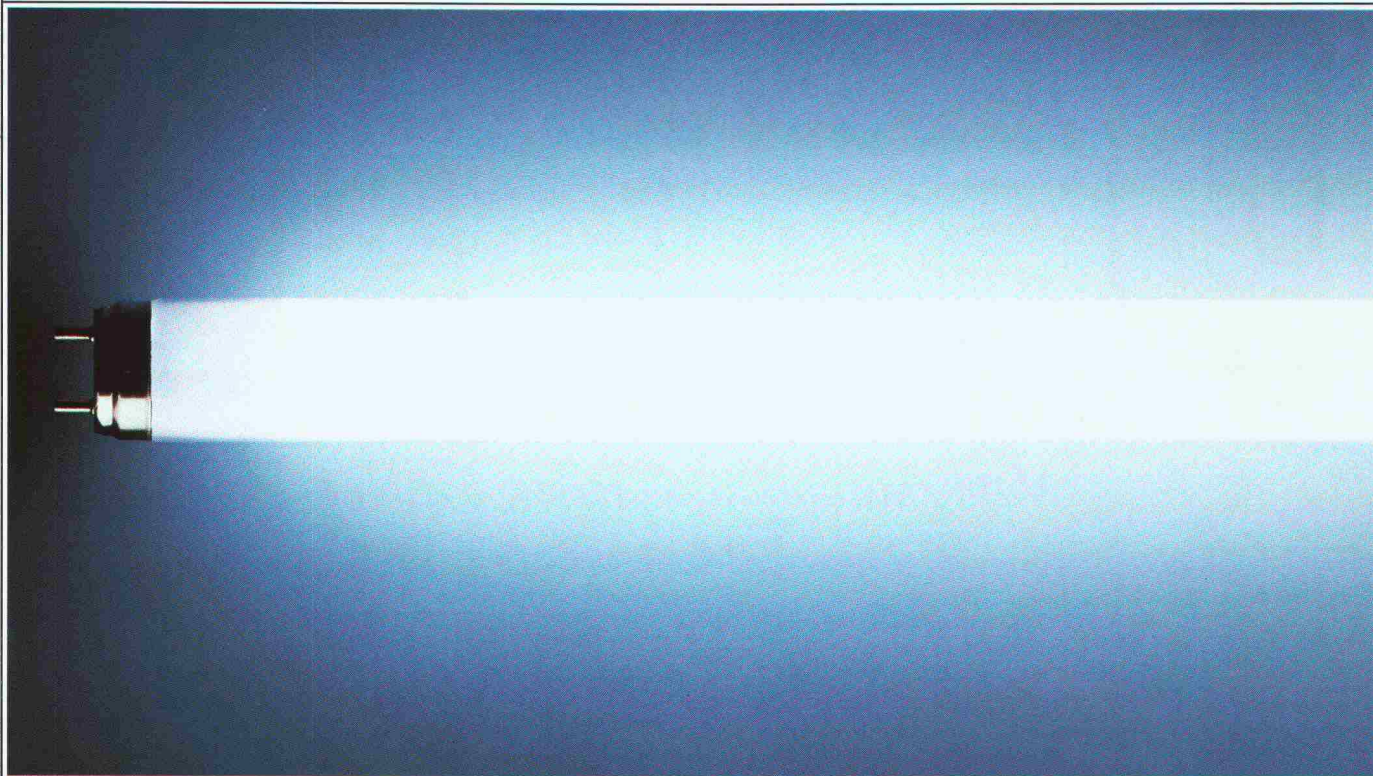
Vertrauen Sie Ihre Kanal-sanierungs- und Unterhalts-arbeiten einem Unternehmen an, welches sich über Jahre mit den neuesten Methoden und Verfahren intensiv befasst hat. Unsere grosse praktische Erfahrung hilft auch Ihnen, kostengünstige Lösungen zu finden.

Wir bieten Ihnen A-bis-Z-Lösungen!



Im Dienste der Umwelt

LICHT OHNE FLIMMERN UND FLACKERN.





wie Korrosionsschutz



G. BLATTI AG

Ihr zuverlässiger Partner

8134 Adliswil
Telefon 01-710 76 76
Telefax 01-710 82 50
Telex 826 729

Ich will keine Korrosionsschäden 8

- Ich interessiere mich für Ihre ausführliche Dokumentation
 Beratung erwünscht

Name _____

Firma _____

Strasse _____

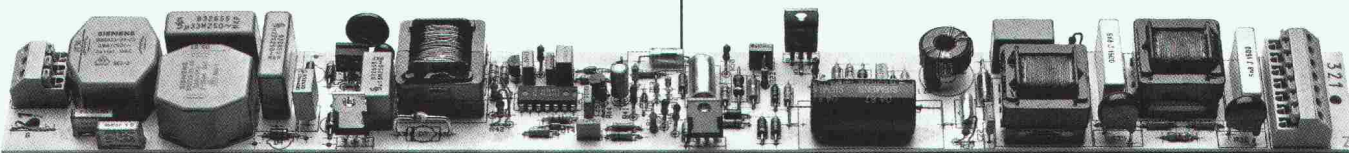
PLZ/Ort _____

QUICKTRONIC® DE LUXE VON OSRAM.

Seit das kompakte vollelektronische Vorschaltgerät QUICKTRONIC DE LUXE® auf dem Markt ist, leuchten Leuchtstofflampen noch schöner und wirtschaftlicher. Vor allem die LUMILUX®, die damit bis zu 30% weniger Strom verbraucht, wobei sie ohnehin heller

Nicht einmal wenn der Strom ausfällt, müssen die Lampen ausfallen. Denn QUICKTRONIC DE LUXE funktioniert auch mit Notstromversorgung. Wechselstrom oder Gleichstrom ist ihm egal.

Und geht eine Lampe dem Ende zu,



ist als die üblichen Röhren.

Denn QUICKTRONIC DE LUXE arbeitet mit Hochfrequenz. Damit startet die Lampe flackerfrei in nur 0,1 Sekunden. Und brennt ohne Flimmern und Brummen, ohne stroboskopischen Störeffekt und ohne Störinduktion. Sogar mit geringerer Wärmebelastung.

muß sie nicht lange flackern, sondern wird abgeschaltet.

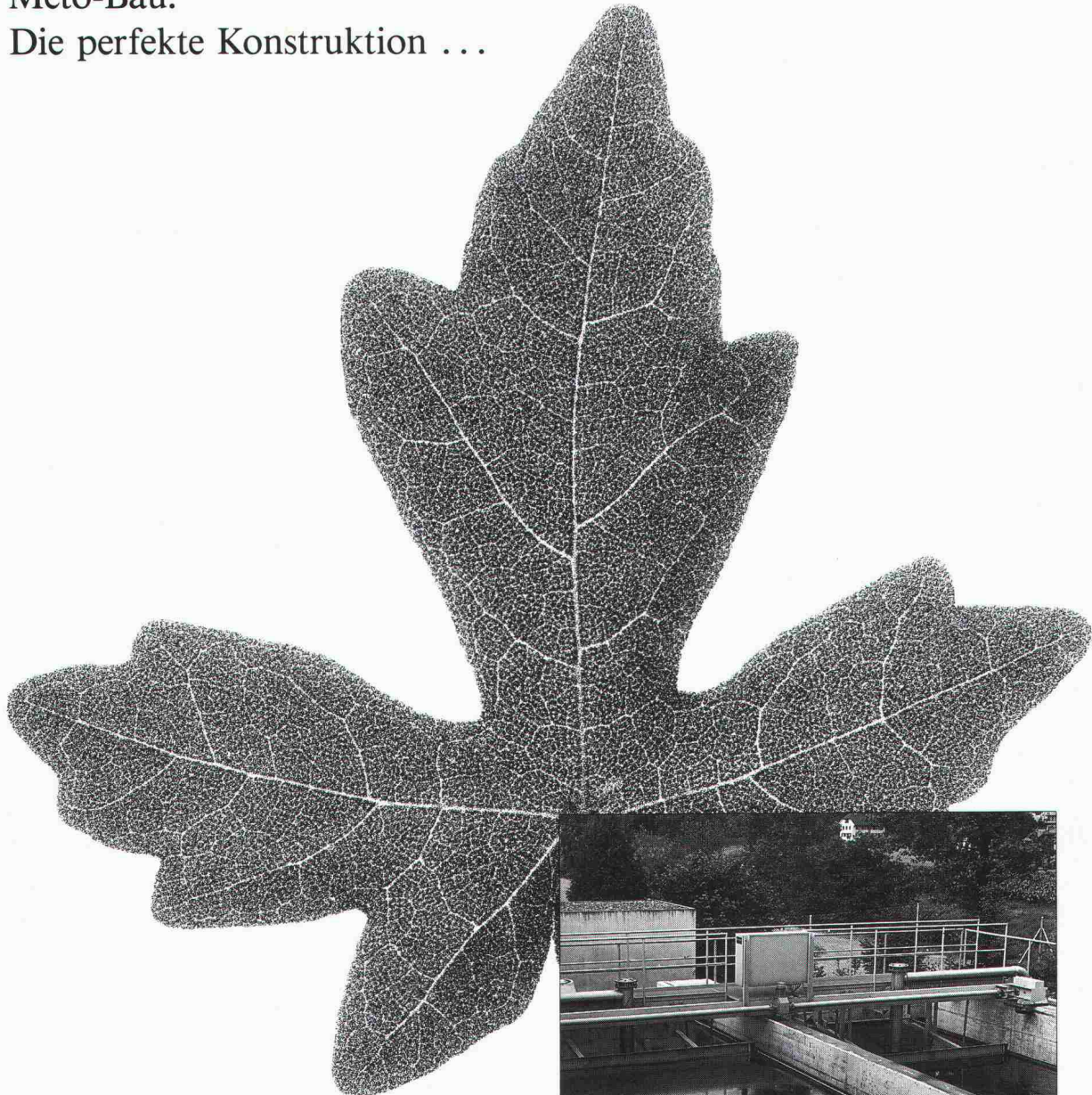
So macht sich die neue QUICKTRONIC DE LUXE nicht nur von allein bezahlt. Sondern verkauft sich auch fast von selbst.

HELL WIE DER LICHT TAG

OSRAM

Meto-Bau.
Die perfekte Konstruktion ...

Hans Rudolf Wehrli K

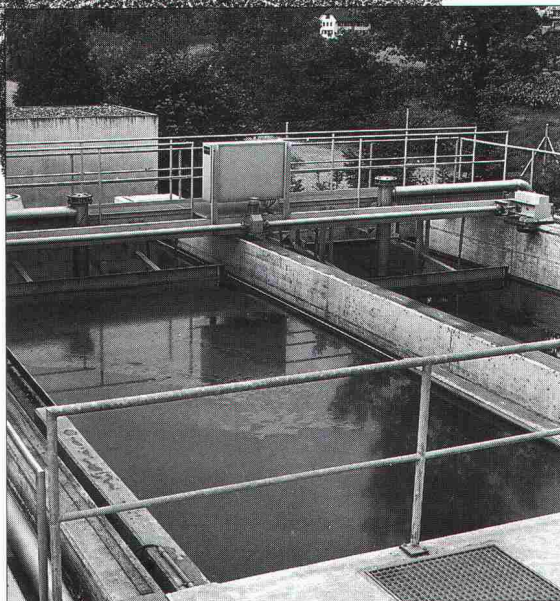


... zum Schutz der Umwelt.

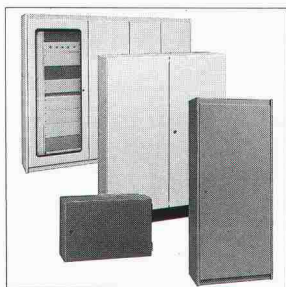
Das Blatt steht zugleich für eine perfekte Konstruktion und den Gedanken des Schutzes. Meto-Bau ist beidem verpflichtet.

Der Unternehmensbereich KTA plant, fabriziert, montiert und betreut seit bald 30 Jahren erfolgreich Klär- und Schlamm-trocknungs-Anlagen jeder Grösse im In- und Ausland. Der Bau von Tanks, Silos und Rohrleitungen ergänzt sein Programm sinnvoll.

Konstruieren Sie mit Meto-Bau. Rufen Sie uns an.



Klär- und Schlamm-trocknungsanlagen



Normkasten u. Spezialschränke
(Unternehmensbereich Menor)



Hochbaukonstruktion
(Unternehmensbereich Stahlbau)

Stahl- und Industriebau
Maschinenfundamente
Tank- und Silobau
Rohrleitungen
Klär- und Schlamm-trocknungsanlagen
Menor-Gehäusetechnik

Meto-Bau AG
5303 Würenlingen
Telefon 056 98 26 61
Telefax 056 98 10 23
Telex 827420 meto ch

Meto-Bau
Stahl ist unsere Stärke.