

Objektyp: **Advertising**

Zeitschrift: **Schweizer Ingenieur und Architekt**

Band (Jahr): **106 (1988)**

Heft 45

PDF erstellt am: **26.09.2024**

Nutzungsbedingungen

Die ETH-Bibliothek ist Anbieterin der digitalisierten Zeitschriften. Sie besitzt keine Urheberrechte an den Inhalten der Zeitschriften. Die Rechte liegen in der Regel bei den Herausgebern.

Die auf der Plattform e-periodica veröffentlichten Dokumente stehen für nicht-kommerzielle Zwecke in Lehre und Forschung sowie für die private Nutzung frei zur Verfügung. Einzelne Dateien oder Ausdrucke aus diesem Angebot können zusammen mit diesen Nutzungsbedingungen und den korrekten Herkunftsbezeichnungen weitergegeben werden.

Das Veröffentlichen von Bildern in Print- und Online-Publikationen ist nur mit vorheriger Genehmigung der Rechteinhaber erlaubt. Die systematische Speicherung von Teilen des elektronischen Angebots auf anderen Servern bedarf ebenfalls des schriftlichen Einverständnisses der Rechteinhaber.

Haftungsausschluss

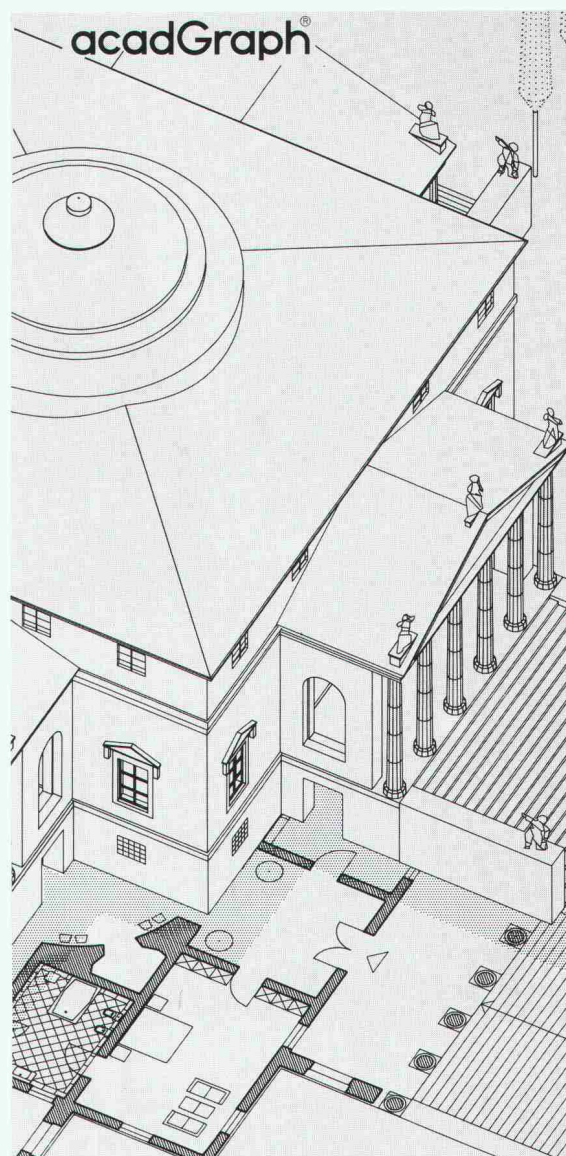
Alle Angaben erfolgen ohne Gewähr für Vollständigkeit oder Richtigkeit. Es wird keine Haftung übernommen für Schäden durch die Verwendung von Informationen aus diesem Online-Angebot oder durch das Fehlen von Informationen. Dies gilt auch für Inhalte Dritter, die über dieses Angebot zugänglich sind.

Ein Dienst der *ETH-Bibliothek*
ETH Zürich, Rämistrasse 101, 8092 Zürich, Schweiz, www.library.ethz.ch

<http://www.e-periodica.ch>

Was herauskommt, wenn Architekten für Architekten die Zukunft planen.

Ihre Kollegen wissen am besten, worauf es Ihnen bei einer CAD-Systemlösung ankommt. Nämlich darauf, Bauherren besser und schneller beraten zu können und durch eine effizientere Arbeitsweise mehr Zeit für die Qualität Ihrer Projekte zu gewinnen. Darum haben wir unser CAD-System auf acadGraph, einem von Architekten entwickelten CAD-Programm, aufgebaut. Da stehen Ihnen nämlich für die Erstellung von Projekt- und Ausführungsplänen in allen nur möglichen Varianten eine Vielzahl von CAD-Optionen zur Verfügung. Zum Beispiel Vermassungen, Wandkonstruktionen, Treppen- und Dachkonstruktionen, Schnitt- und Ansichtengenerierung, Details in beliebigem Massstab, Isometrien, Perspektiven, 2D- und 3D-Bibliotheken, Massenermittlung, Elementzuordnung usw. Es kann also nur das Beste herauskommen, wenn Sie sich für unsere CAD-Lösung entscheiden. Zumal unser Support unserem CAD-System fachlich in nichts nachsteht.

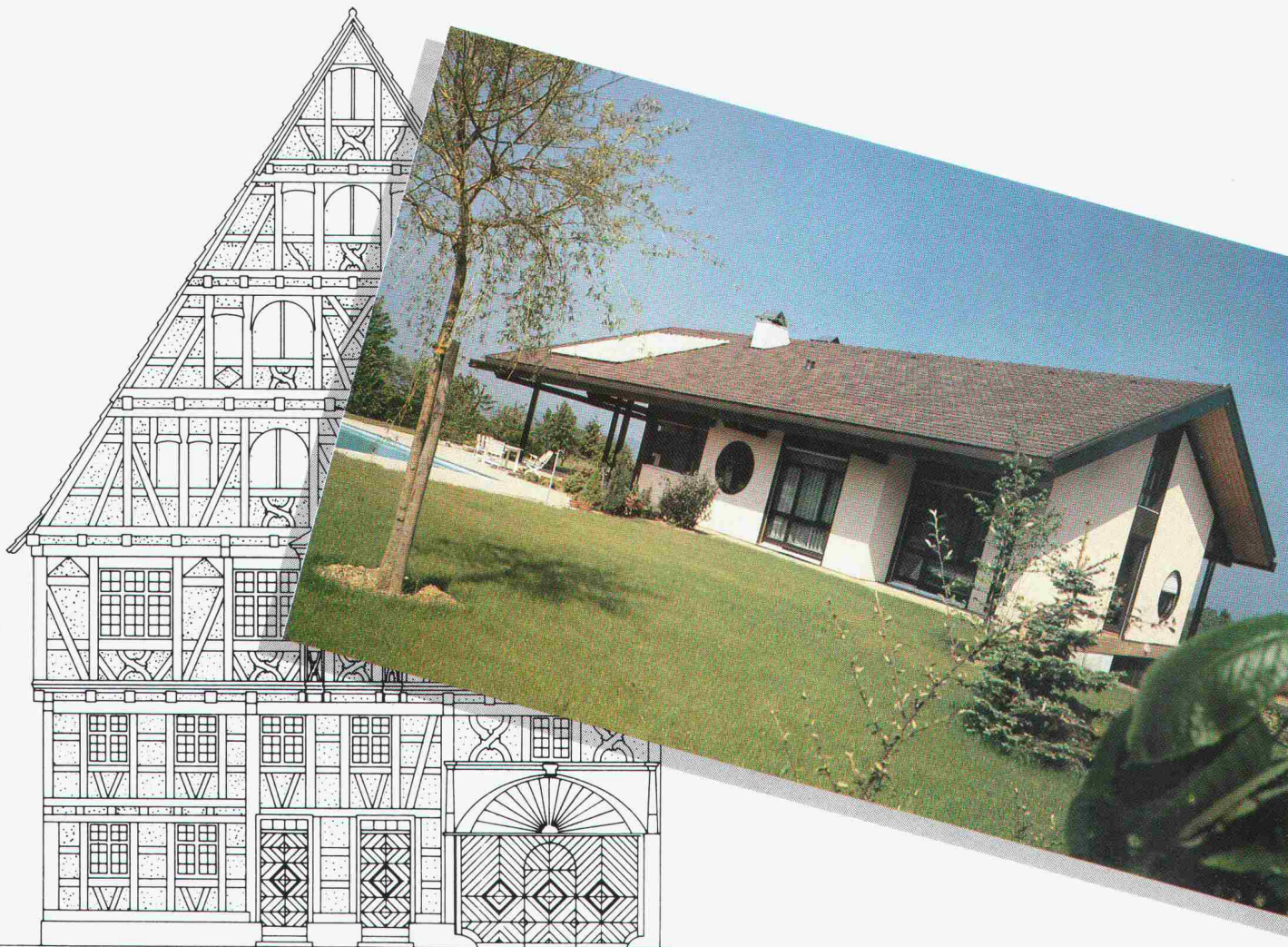


M-INFORMATIC

Beratung. Hardware. Software. Schulung. Support.

M-Informatic AG: in **Zürich**, Reitergasse 1, Tel. 01/247 77 77; in **Basel**, St. Alban-Anlage 65, Tel. 061/23 86 66; in **Bern**, Speicher-gasse 8, Tel. 031/22 86 66; in **Luzern**, Winkelriedstrasse 36, Tel. 041/23 36 66; in **St. Gallen**, Unterer Graben 1, Tel. 071/22 27 72.

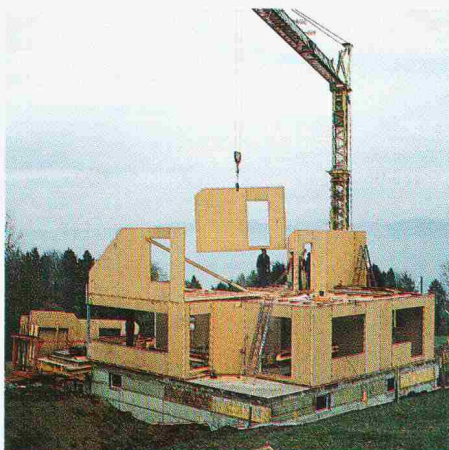
| | |
|--|------------|
| <input type="checkbox"/> Ich möchte mir meinen zukünftigen CAD-Arbeitsplatz bei Ihnen einmal anschauen. Rufen Sie mich an. | 2b |
| <input type="checkbox"/> Informieren Sie mich ausführlich über Ihre CAD-Lösung. | |
| Firma: | Abteilung: |
| Name/Vorname: | |
| Strasse: | |
| PLZ/Ort: | Telefon: |
| Einsenden an: M-INFORMATIC AG, Schönenstrasse 5, 8004 Zürich | |



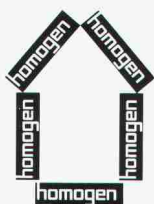
Die neue Art mit Holz zu bauen

HOMOGEN 80

- Für architektonische Gestaltungsfreiheit**
- Für gesundes Raumklima und perfekten Wohnkomfort**
- Für kurze Gesamtbauzeit dank massgenauer Vorfertigung**
- Für energiebewusstes und biologisch richtiges Bauen**



Kurz, HOMOGEN 80 für den Fortschritt mit Holz. Architekten und Zimmerleute erhalten auf Anfrage unsere detaillierten Unterlagen.



HOMOGEN 80
natürlich
aus Holz

homogen®

Bois Homogène SA
1890 St-Maurice
Telefon 025/65 17 71
Telex 456140 boho ch
Telefax 025/65 15 19

Über die Herausforderung, für die Industrie zu bauen.



Um eine Zeitung herum eine Fabrik zu bauen, ist eine Kunst und Wissenschaft für sich.

Für die Industrie zu bauen ist erstens, wie alle Architektur, eine Kunst. Die menschlichen, ästhetischen, funktionellen, ökonomischen, ökologischen und gesetzlichen Anforderungen sind meistens derart verschieden oder gar gegensätzlich, dass nur eine geniale Idee sie ohne fade Kompromisse erfüllen kann.

Für die Industrie zu bauen ist zweitens, mehr als jedes andere Bauen, eine Wissenschaft. Die wahren Anforderungen an das Projekt müssen mit einer Präzi-

sion beobachtet und erkannt werden, es muss mit einer Präzision geplant und ausgeführt werden, wie es beim üblichen Bauen kaum je notwendig ist.

Für die Industrie zu bauen ist deshalb für alle Beteiligten immer wieder von neuem eine Herausforderung. Wer sie annimmt und seine Erfahrung laufend ausbaut, wird ein gesuchter Spezialist. Einer, der mit schöpferischer Fantasie und geistiger Disziplin immer wieder eigenständige Lösungen hervorbringt. Ein Spe-

zialist, dem es eine Freude ist, immer wieder ganz gefordert zu werden.

Wir von IGB kennen diese Freude. Wir planen und bauen seit über 20 Jahren ausschliesslich für die Industrie. Unsere langjährigen Mitarbeiter sind seltene Spezialisten geworden, und in unserer Schule der Praxis werden auch neue Mitarbeiter relativ schnell zu Eingeweihten in der ganz speziellen Kunst und Wissenschaft, für die Industrie zu bauen.

Wenn also Sie, sehr geehrter Kollege, eine neue Aufgabe und grössere Herausforderung suchen:

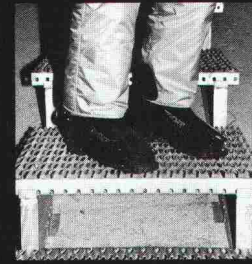
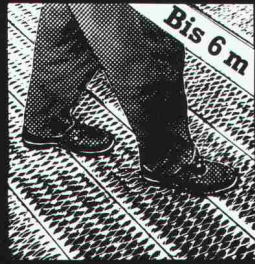
Wir suchen die besten Köpfe.

Sie finden bei uns neben zu bauenden Industrieanlagen auch die Kollegen, die Sie auf Ihrem ersten Stück Weg zum gesuchten Industriebau-Spezialisten gerne begleiten. Interessiert? Verlangen Sie Herrn A. Witzig bei der Industrie Generalbau AG: IGB, Wiesenstrasse 7, 8008 Zürich, Telefon 01/69 31 00.

Industrie Generalbau AG: IGB
Betriebsplaner, Bauplaner, Generalübernehmer

Sicher gehen. Sicher stehen.

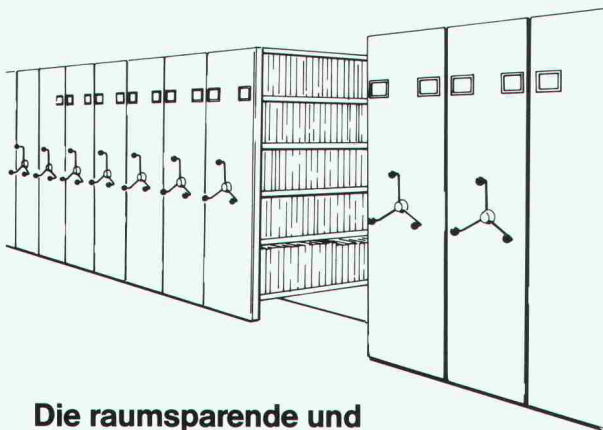
Sicherheitsroste für die Verkehrswege und -flächen im Innen- und Außenbereich



ECKOLD AG
 CH-7203 Trimmis
 Schweiz/Suisse/Svizzera
 Tel. 081 27 37 37
 Telex 85 13 43 ecko ch
 Telefax 081 27 56 39
 Telegr. Eckoldsuis Trimmis

hulftegger

Mobil-Regale



Die raumsparende und wirtschaftliche Lösung

HULFTEGGER + CO. AG
 Förder- und Lagertechnik
 8712 Stäfa · 01 928 81 11

01 928 81 11

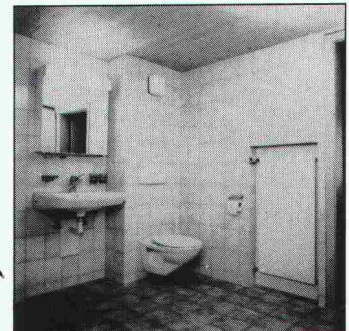
Wedi-Bauplatte

Die wasserfeste **WEDI-Bauplatte** für alle Nassräume!

Kann auf alle vorhandenen Untergründe leicht und schnell montiert werden.

Der ideale Träger für Plättli und Putze:

- * wasserdicht
- * hoher Isolationswert
- * leicht u. trotzdem stabil
- * Platten: 250 x 60 cm
- * Stärken: 10, 20, 30 und 50 mm



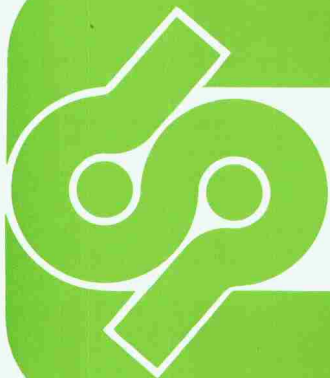
Erhältlich bei Ihrem Baumaterialienhändler

thumag

CH-9326 Horn • Telefon 071/41 22 42

TOBLER-WERBUNG Rorschach

Das Rohrsystem für Fernwärme...



Pan-Isovit®

Isovit AG, Dämmstoffwerk, 8105 Regensdorf
 Riedthofstrasse 212, Telefon 01/840 16 84

Niederlassungen: Lausanne, 021/37 84 14; Biel-Bienne, 032/22 83 93; St. Gallen, 071/27 76 27

IMPLOPHALT

der spezielle Kaltbitumenbelag
Der fugenlose, widerstandsfähige
Belag ist schallhemmend und gleit-
sicher.

Ideal für Lager- und Speditions-
räume, Montagehallen usw., auch
geeignet als Altboden-Sanierung.

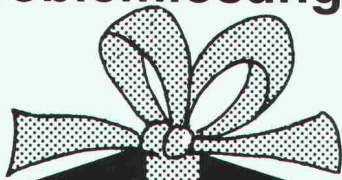
WALO

Walo Bertschinger AG

Walo Bertschinger AG
Abteilung Industrieböden
Postfach 7534
8023 Zürich
Telefon 01/730 30 73

WALO Bodentechnik Für alle Ansprüche und Bereiche
speziell abgestimmte Bodenbeläge

Das Problemlösungspaket



Imprägnierungen

Dauerhafte Sanie-
rung und hochwer-
tiger Schutz für
Mauerwerk, Dach-
ziegel usw.

Aussen- beschichtungen

(Reflexionssysteme)
Nahtlose
Beschichtungen
für Dach, Aussen-
wand, Brücken

Bodenbeläge

Die massgeschnei-
derte Lösung aus
Hartbeton, Hart-
steinholz, Kunst-
harz usw.

Innen- beschichtungen

Pilzwuchs-
hemmende, korro-
sionsschützende,
feuerhemmende
Anwendungen.

Repoxit AG

Repoxit

8403 Winterthur Helgenstr. 21 · Postfach · 052 27 17 21

**Problemlos
«Gleitende»
einführen?**

Wir haben das Zeug dazu.
Preiswerte Zeiterfassungsgeräte
für 10 – 500 Mitarbeiter. System-
unabhängig und individuell
plazierbar. Machen Sie sich's
einfach. Anruf oder Coupon
einsenden genügt.



Ascom Favag AG
Monruz 34, 2008 Neuchâtel
Telefon 038 22 71 11
Telefax 038 24 76 37

ascom

Bitte informieren Sie uns über
 Stempeluhren
 Produktionszeit-Erfassungsgeräte
 Dokumentatier für ca. _____ Mitarbeiter

Firma: _____

Zuständig: _____

Adresse: _____

PLZ / Ort: _____

Telefon: _____



Ingenieurschule Burgdorf
Höhere Technische Lehranstalt
des Staates Bern (HTL)

BURGDORFER ENERGIETECHNIK

Energie-Ingenieure

als Berater und Projektleiter werden in Zukunft immer wichtiger! Merkmale und Zusammenhänge von Energiesystemen und Energieanwendungen müssen besser beherrscht werden.

Das

**NACHDIPLOMSTUDIUM
ENERGIETECHNIK**

bieten wir HTL- und Hochschulabsolventen mit 2-3 Jahren Berufspraxis als einjähriges Ganztagesstudium an. Erster Studienbeginn im April 1989.

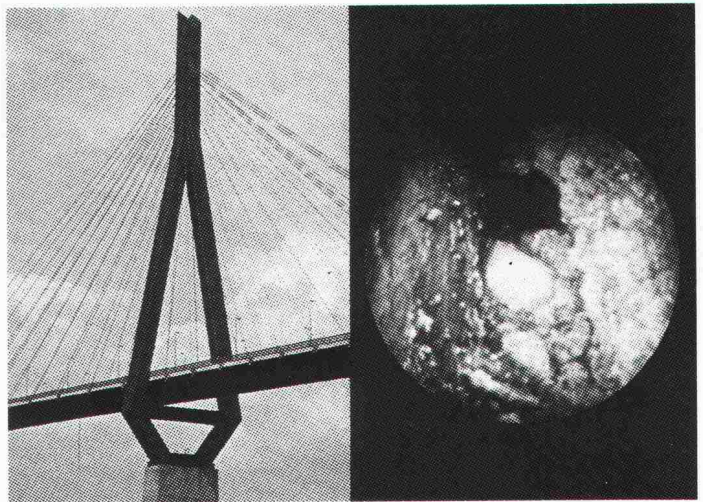
Quartalsthemen:

- Grundlagen des Energiehaushalts
- Erneuerbare Energien
- Nichterneuerbare Energien
- Optimaler Energieeinsatz

Verlangen Sie Unterlagen und Anmeldeformulare:

INGENIEURSCHULE BURGDORF
Abt. Energietechnik
Pestalozzistrasse 20, 3400 Burgdorf
Telefon 034 / 22 61 61, Telefax 034 / 23 15 13

Hohlraumkontrolle mittels Fiberskop



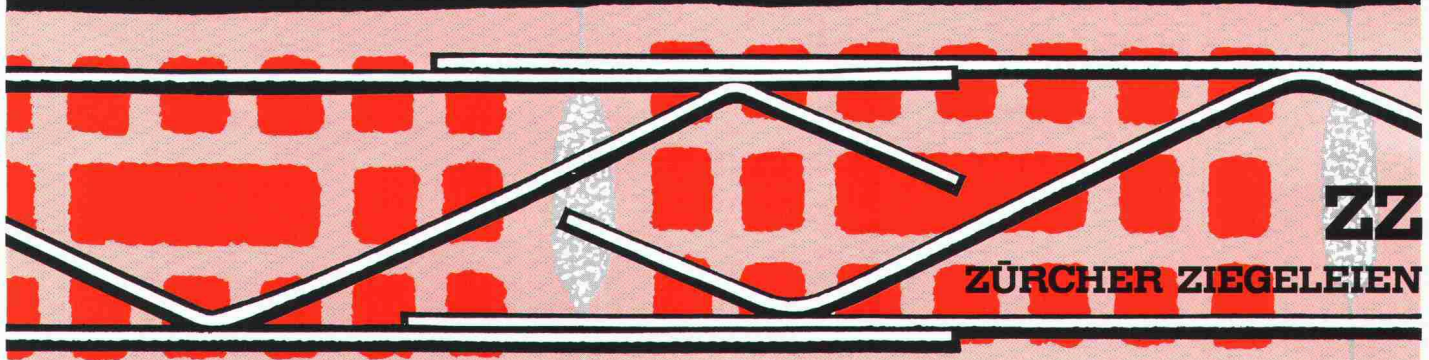
Wo das Auge nicht hinreicht!

Zu Fassadenbefestigungen, in tragende Profile oder Abläufe und Kanäle.

Unser Spezialist führt Ihnen die Kontrolle durch und liefert Ihnen Entscheidungsgrundlagen in Form von Video- oder Dia-Aufnahmen.

SPI AG. Fiberskopie
Amselweg 19, 2563 Ipsach
Tel. 032 · 51 71 58

murfor[®]
Mauerwerksarmierung



ZZ

ZÜRCHER ZIEGELEIEN

Beratung und Verkauf

Zürcher Ziegeleien
Giesshübelstr. 45
Postfach, 8021 Zürich
Tel. 01 468 21 11

J. Schmidheiny & Co. AG
St.-Leonhard-Str. 32
Postfach, 9001 St. Gallen
Tel. 071 22 32 62

Baustoffe AG Chur
Pulvermühlestr. 81
Postfach, 7001 Chur
Tel. 081 24 46 46

Hard AG Volketswil
8604 Volketswil
Tel. 01 947 31 11

Verkaufsstelle GOZ
Aargau
Graben 10
5000 Aarau
Tel. 064 22 15 88

Verkaufsstelle VZBS
Bern-Solothurn
Bernstrasse 123
3052 Zollikofen
Tel. 031 57 05 55

Keller AG Ziegeleien
8422 Pfungen ZH
Tel. 052 31 10 21

Sergio Merotto
6951 Lugaggia
Tel. 091 91 34 32

BTR Prébéton SA
1023 Crissier
Tel. 021 34 97 21

Backstein AG Allschwil
Binningerstr. 90
4123 Allschwil
Tel. 061 63 57 57

Verkaufsstelle GMZ
Luzern
St.-Karli-Str. 12
6002 Luzern
Tel. 041 22 00 02

und durch den
Baustoffhandel

Styrodur®
von BASF.
Grün und gut.

Styrodur.
Die grüne Wärmedämmplatte
von BASF...

...gibt Wärmebrücken
keine Chance.

Die wirksamste Methode, einbindende Decken und Wände, aussteifende Betonsäulen und Fensterstürze vor zu großem Wärmeabfluß und vor Schimmelbildung zu bewahren, ist die außenseitige Dämmung mit der rauhen Styrodur 2000-Platte.

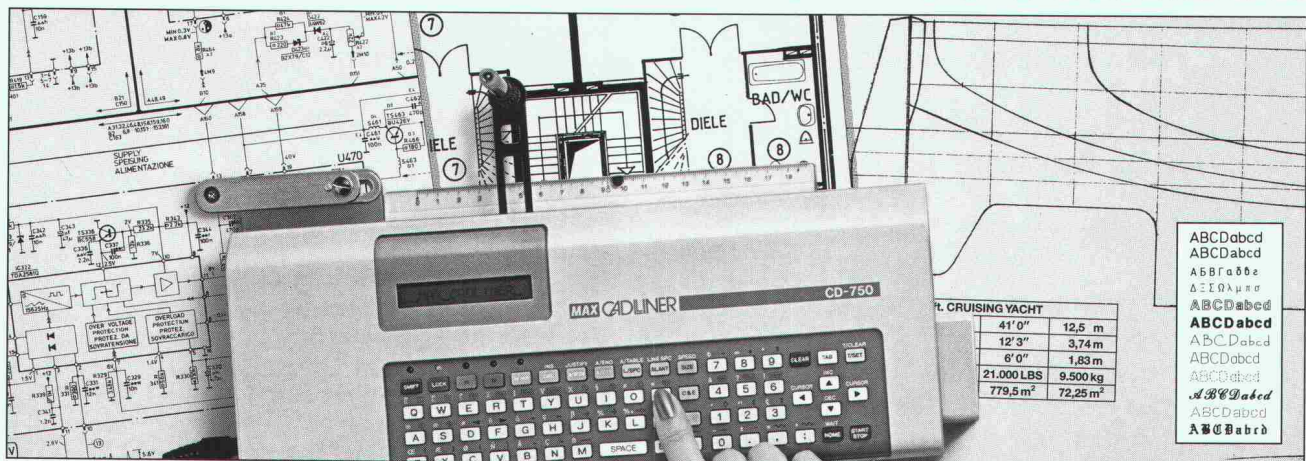
Styrodur, die grüne Wärmedämmplatte von BASF, ist feuchtigkeitsunempfindlich, druckfest, formstabil, frostsicher und verrottet nicht.

Bitte fordern Sie weitere Informationen an.

Generalvertrieb in der Schweiz
 Kork AG, Kunststoffwerke
 5623 Boswil, Telefon 0 57/47 11 44
 BASF (Schweiz) AG
 8820 Wädenswil/Au

BASF

SCHREIBEN UND ZEICHNEN WIE GEDRUCKT. MIT DEM NEUEN CADLINER CD-750 VON MAX.



Zum Beschriften und Bemaßen aller Konstruktionspläne. Zum Zeichnen von Symbolen und Sonderzeichen. Oder auch zum Herstellen von Drucksachen. 15 Schriftarten. Einfache Handhabung, großer Bedienungskomfort, umfangreiche Sonderfunktionen und dabei ein besonders günstiges Preis-/Leistungs-Verhältnis. Ein Profi für Profis.

Die Qualität und Präzision des MAX CADLINER CD-750 sind beispielhaft. Elektronisch gesteuert reduziert dieser NC-Scriber bisher zeitraubende Arbeiten auf ein Minimum – die Schablone hat endgültig ausgesiedet. Zusammen mit den vielfältigen Zusatzfunktionen ist dieses Gerät eine Anschaffung, die sich in kürzester Zeit amortisiert. Vergleichen Sie selbst:

- Geringes Gewicht: nur 985 g!
- Großes Arbeitsfeld von x = 185 mm und y = 40 mm
- Automatische Zeilenschaltung (1)



- Blocksatz-Automatik zum Schreiben rechts und links bündiger Texte (2)
- Automat. Zentrieren (3)
- Tabellen-Funktion mit 10 Tabulatorstellen, Tabellen-Linien werden automatisch erstellt
- Speicherkapazität von 5000 Zeichen, 100 Adressen
- 15 Schriftarten lieferbar, Standard-Schrift ISO 3098/1 (DIN 6776) oder DIN 16/17
- Austrocknungs-Schutz für den Tuschefüller bei Wartezeiten (4)
- Schriftgröße von 1 bis



- 20 mm in 0,1 mm-Schritten variierbar (5)
- 3 Schreibgeschwindigkeiten: 5 bis 25 mm/s
- Arbeitsgenauigkeit von 0,0125 mm/Schritt
- Schriftweite in 1%-Schritten von 50 bis 200% wählbar (6)
- Schriftneigung in 1°-Schritten von 135 bis 45° variabel (7)
- 16-stelliges LCD-Display mit Cursor und besonders übersichtlicher Alternativanzeige
- Alle wichtigen Branchen-Symbole lieferbar, Sonderzeichen auf Anfrage



RWD

Reppisch Werke AG

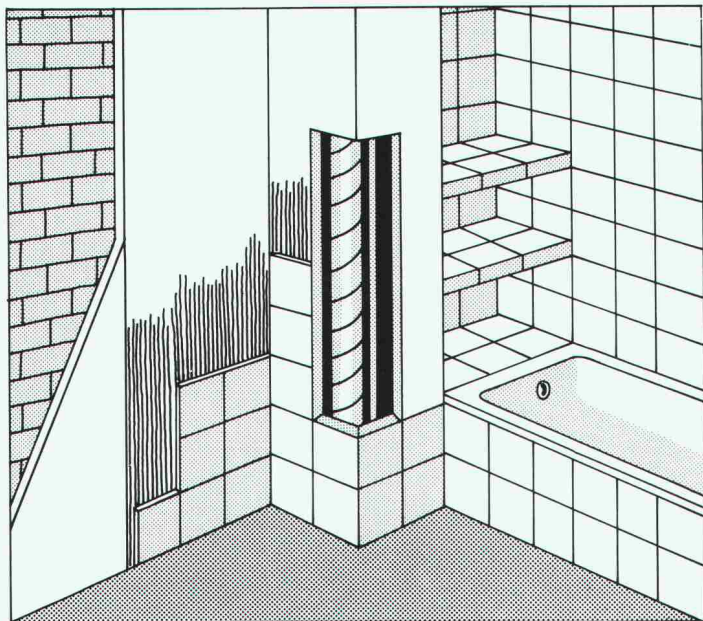
CH-8953 Dietikon-Zürich
 Tel. 01/7 40 68 22, FAX 01/7 40 48 65

Senden Sie mir bitte gratis Unterlagen über den MAX Cadliner zu.

**„Ich bin die Echte
mit dem grünen Kern“**

**Styrodur®-Fliesenelemente
Trägerplatten
zum Verlegen von Fliesen,
Mosaik und Klinker.**

Styrodur-Fliesenelemente – die unverfliesten Schaumstoffplatten aus extrudiertem Polystyrol. Beidseitig mit glasgewebeverstärktem Mörtel beschichtet.



- Der ideale Untergrund für Fliesenverlegung im Dünnbettverfahren.
- Feuchtigkeitsunempfindlich und leichtgewichtig.
- Auf jedem Untergrund sauber und problemlos anzubringen.
- Ideal auch für Altbausanierung (kein Abschlagen des Verputzes).
- Vorteilhaft für Wannenschürzen und Rohrverkleidungen.
- Auch für Konstruktionen von nichttragenden Innenwänden verwendbar.
- Zusätzlich wärmedämmend.

Verfliesen auf Styrodur-Fliesenelementen:
Sauber, schnell und rationell.

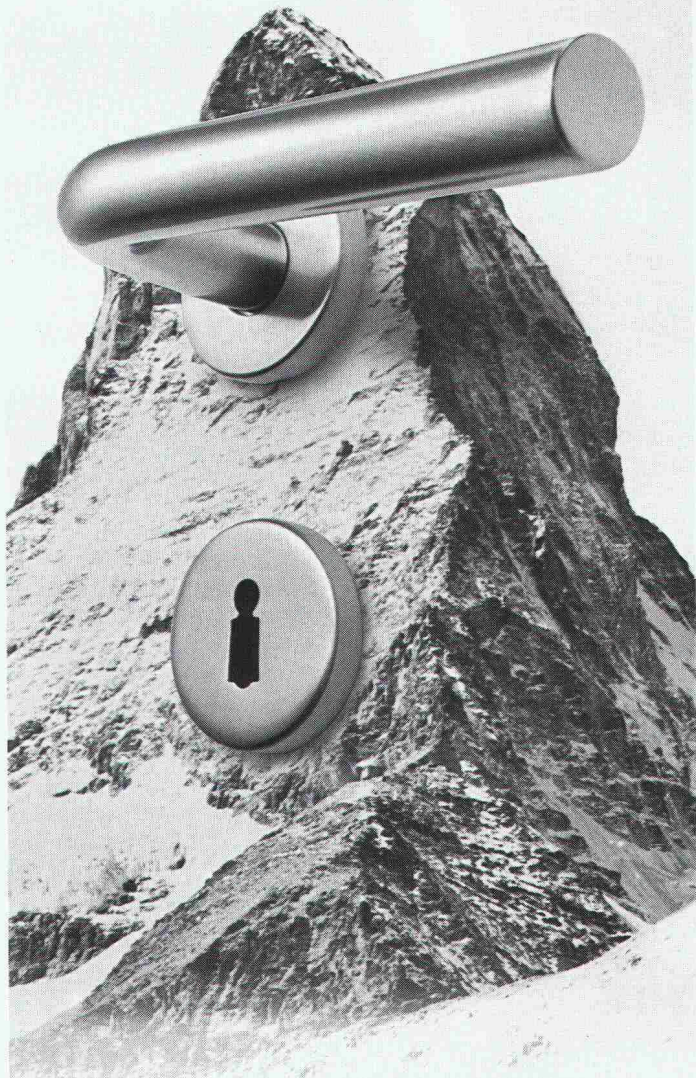
Vertrieb durch den
Plattenfachhandel.
Information und Händler-
Nachweis bei:

BASF (Schweiz) AG
Abteilung Kunststoffe
8820 Wädenswil/Au
Telefon 01 783 91 11

BASF

® = registriertes Warenzeichen der BASF

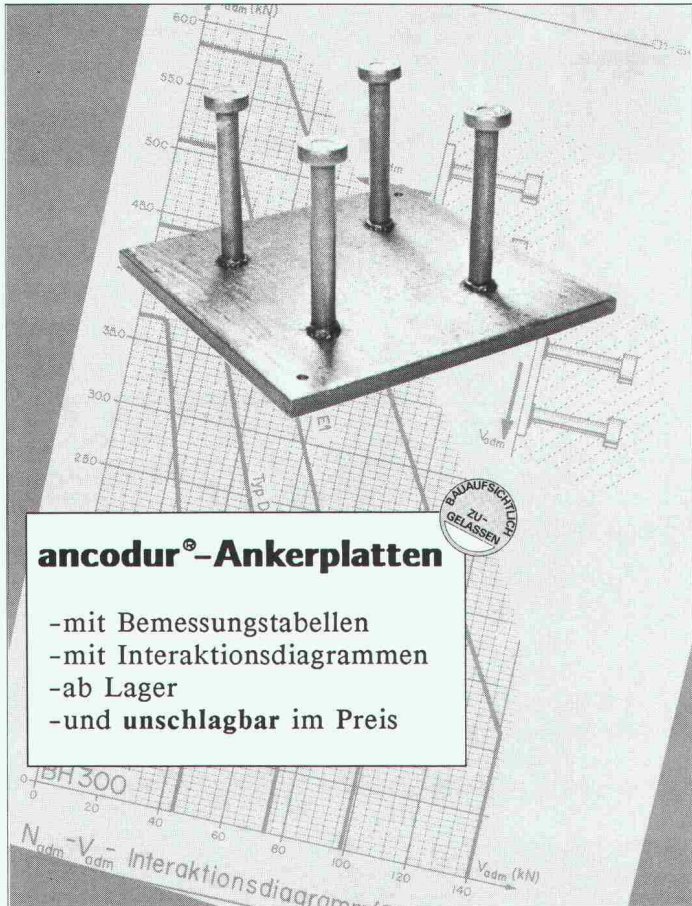
«Ewige Werte»



Glutz Edelstahlgarnituren sind auch nach Jahren noch schön. Aufwendig in der Verarbeitung, bietet Chromnickelstahl entscheidende Vorteile. Es ist zäh, kratzfest und hygienisch. Dazu kommt die richtige Form: Ästhetisch, ergonomisch, zeitlos. Wählen Sie aus. Das Glutz Sortiment (Drücker, Schilder, Rosetten usw.) ist grösser als Sie denken.

Glutz

Beschlagen in Beschlägen
Glutz AG, Segetzstrasse 13
4502 Solothurn
Tel. 065 21 51 71
Fax 065 22 06 57
Telex 934 163



ancodur®-Ankerplatten

- mit Bemessungstabellen
- mit Interaktionsdiagrammen
- ab Lager
- und unschlagbar im Preis

a ancotech ag Ingenieurunternehmung 8165 Schöfflisdorf
 Verankerungstechnik Telefon 01 / 856 16 66 Fax 01 / 856 17 50



○ - KESO Stufenbohrungen
 bieten optimalen Kopierschutz

KESO

25 Jahre Sicherheit
 CH-8805 Richterswil

COUPON Ich habe eine Schlüsselfrage:
 Bitte senden Sie mir meine Dokumentation
 Name: _____

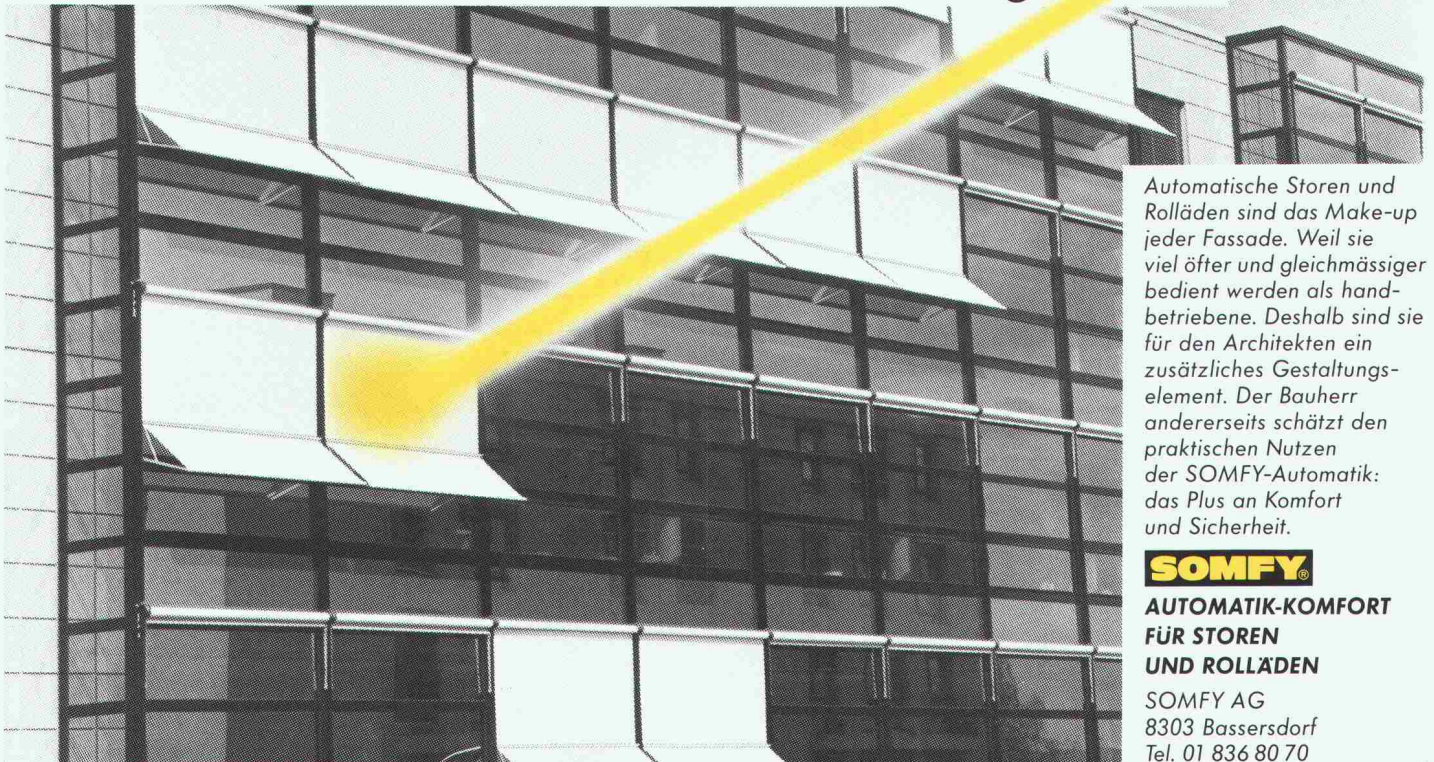
Strasse: _____

PLZ/Ort: _____

Einsenden an:
 KESO AG, 8805 Richterswil IAd

KESO AG, 8805 Richterswil Tel. 01/784 33 51 Verkauf über den Fachhandel.

SOMFY Sonnenschutz-Automatik: Wenn der Bau an Schönheit und der Verwender Komfort gewinnt!



Automatische Storen und Rollläden sind das Make-up jeder Fassade. Weil sie viel öfter und gleichmässiger bedient werden als handbetriebene. Deshalb sind sie für den Architekten ein zusätzliches Gestaltungselement. Der Bauherr andererseits schätzt den praktischen Nutzen der SOMFY-Automatik: das Plus an Komfort und Sicherheit.

SOMFY®

**AUTOMATIK-KOMFORT
 FÜR STOREN
 UND ROLLÄDEN**

SOMFY AG
 8303 Bassersdorf
 Tel. 01 836 80 70

Coupon für Gratis-Dokumentation

Bitte mit Absender
 an obige Adresse senden.

IA

olivetti

für Software und Hardware

Bauingenieurwesen:

- Platten-, Scheibenberechnungen
- Stabtragwerke (eben, räumlich)
- Durchlaufträger
- Allg. Betonquerschnitte
- Schutzräume (TWP/TWO/TWS)
- Eisenlisten
- Baugrubenabschlüsse

- Stützmauern
- Elastisch gebetteter Träger
- Standsicherheit
- Setzungenberechnungen
- Kanalisation (GPK)
- Strassenbau
- Devisierung (VSS, CRB)
- CAD Allplot (Schalungs- und Armierungspläne)

- Bauphysik
- Büroadministration

Architektur:

- Devisierung
- Baubuchhaltung
- Baukostenüberwachung
- Bauabrechnung
- Projektplanung

Abt. ST, Industriestrasse 50, 8304 Wallisellen, Telefon 01/830 66 77

olivetti

Schilling

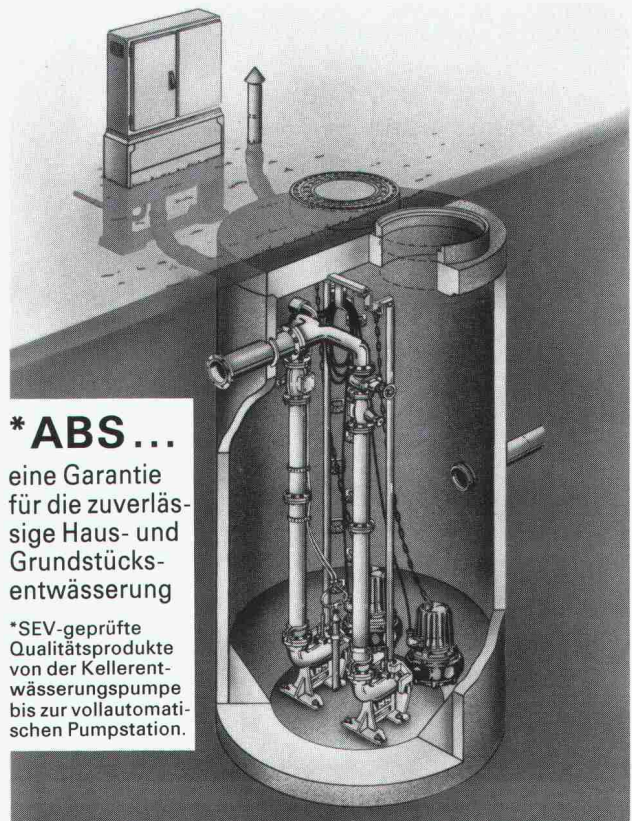
Kaminbau und Sanierung für Industrie, öffentliche Bauten und Wohnhäuser.

Planung, Herstellung und Montage durch erfahrene Spezialisten. Schilling-Chromstahlkamine sind geprüft und durch den VKF anerkannt, TA-Nrn. 4191, 4291, 4299. Verlangen Sie Beratung oder eine Expertise:

Ing. K. Schilling AG/SA Kamin- und Feuerungsbau

8600 Dübendorf:
Schulhausstrasse 27,
Tel. 01/821 88 05

1052 Le Mont-sur-Lausanne:
Case postale 9, Tel. 021/32 64 33



*** ABS ...**
eine Garantie für die zuverlässige Haus- und Grundstücksentwässerung

*SEV-geprüfte Qualitätsprodukte von der Kellerentwässerungspumpe bis zur vollautomatischen Pumpstation.

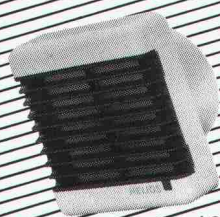
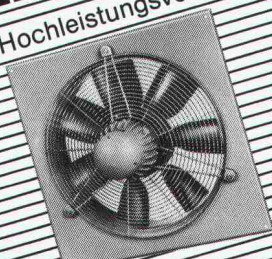


Eugen Kolb Pumpen AG
8594 Güttingen TG, Tel. 072/65 21 75

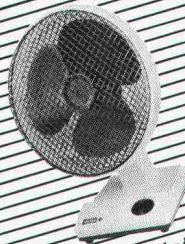


PROFIS IN SACHEN LÜFTUNG

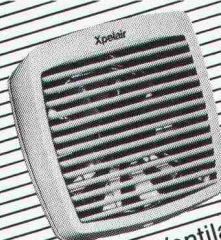
Hochleistungsventilatoren



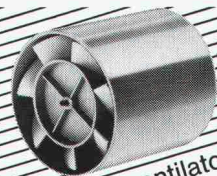
Bad/WC-Ventilatoren



Tischventilatoren



Xpelair-Ventilatoren

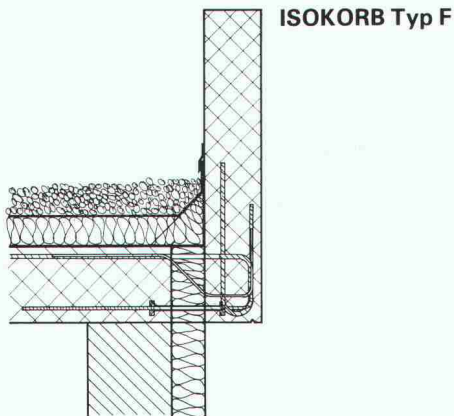


Rohrventilatoren

Xpelair Helios extrair
HELIOS VENTILATOREN AG
Lufttechnik

Steinackerstr. 36 · 8902 Urdorf/ZH
Tel. 01/734 36 36 · Telex 827 800

Verlangen Sie unsere neue Dokumentation



ISOKORB Typ F

Problemlösung Nr. 4

Anschlussarmierung für Fensterbrüstungen, Flachdachattiken aus Ortbeton oder Fertigteilen. Abstand zwischen den Elementen je nach statischen Erfordernissen. Kostengünstige Lösung.

Schöck Ideen fürs Bauen

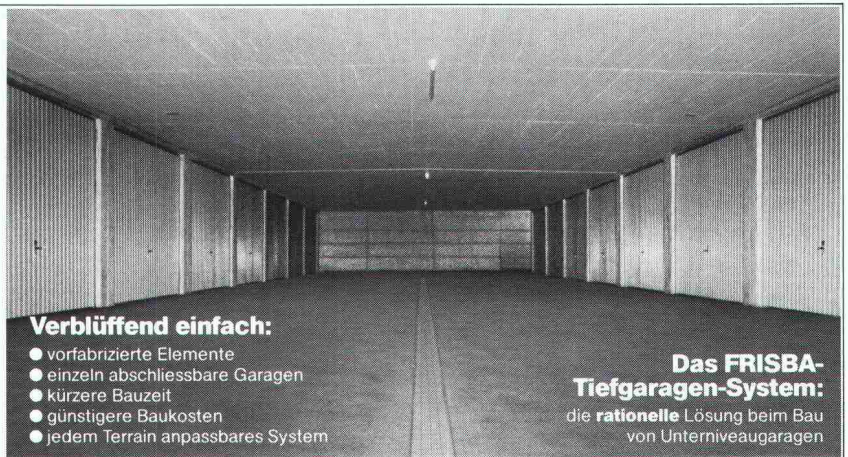
Schöck-Bauteile AG, 5610 Wohlen
Paul Walser-Weg 8, Postfach 156
Telefon 057 / 22 06 12, Telefax 057 / 22 39 13

Unsere technische Abteilung löst Ihnen Ihre Spezialprobleme individuell

1080.15

Das FRISBA Tiefgaragen-System

Auskünfte und Dokumentation:
FRISBA AG
Fertigaragen und Tiefgaragen-System
6275 Ballwil/LU Telefon 041-89 16 66



Verblüffend einfach:

- vorgefertigte Elemente
- einzeln abschliessbare Garagen
- kürzere Bauzeit
- günstigere Baukosten
- jedem Terrain anpassbares System

Das **FRISBA-Tiefgaragen-System:**
die **rationelle** Lösung beim Bau von Unterniveaugaragen

Verbundpfähle

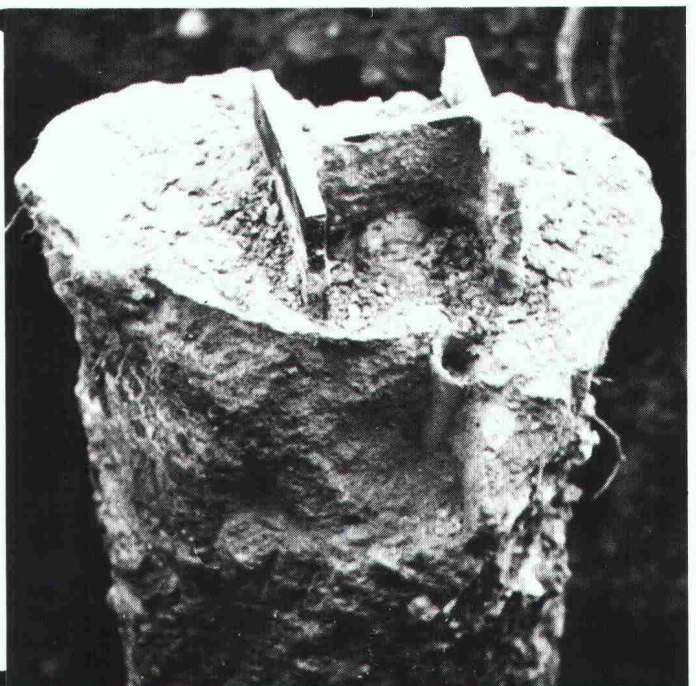
Stahlprofil mit Betonmantel

- Ausführung mit Schreitbagger, Hochbaukran oder Kleinstramme für Fundamentverstärkungen (h = 1,90 m)
- auch für beengte und schwer zugängliche Baustellen
- kein Kieskoffer erforderlich
- auch für Kleinbaustellen und Unterfangungen wirtschaftlich

GREUTER GRUNDBAU AG

8182 HOCHFELDEN
POSTFACH 26
TELEFON 01/860 70 78

Pressvortriebe
Rammvortriebe
Pfahlfundationen
Grundwasserabsenkungen





Unisan – das jetzt aktuelle schweisssbare Vollkunststoff-Installationssystem. Für Sanitär und allgemeinen Leitungsbau.

vollkommen korrosionsfrei

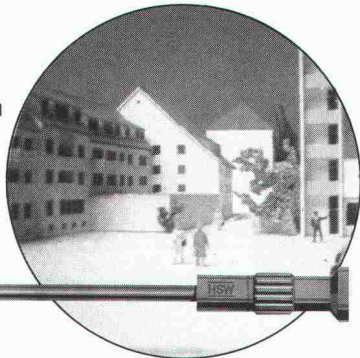


Unitherm AG, Widenholzstrasse 1,
8304 Wallisellen, Tel. 01/830 71 71

Installationssystem
unisan[®]
Die schweisssbare Verbindung.

Relatoskop

zum perspektivisch richtigen Betrachten und Fotografieren von Architekturmodellen



TECHNOKONTROLL AG
8049 Zürich, Imbisbühlstr. 144, Tel. 01 341 56 33

Alles mit allem vergleichen.

Jeder Bereich des Baugewerbes ist in unserer permanenten Ausstellung vertreten: Energie, Heizung, Sanitärapparate und Zubehör, Wand- und Bodenbeläge, Küchen- und Badezimmer-einrichtungen, Haushaltsapparate, Isolationen, Rohbau und Wetterschutz, Fenster, Türen und Beschläge usw.

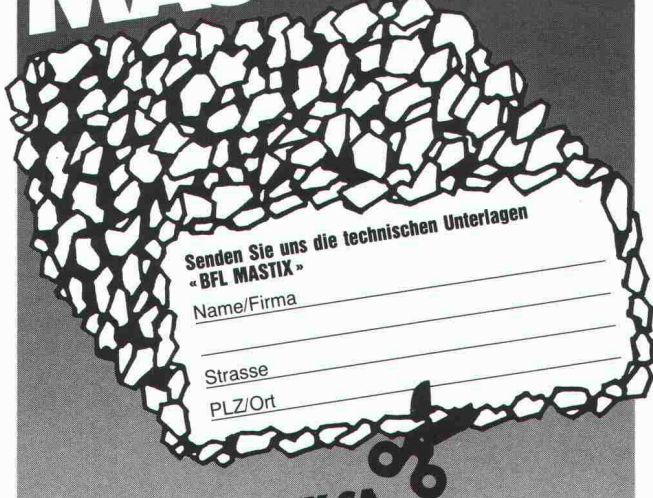
Schweizer Zürich
Baumuster-Centrale

Schweizer Baumuster Centrale Zürich SBC
Talstrasse 9, 8001 Zürich, Telefon 01/211 76 88/89
Von Leuten vom Bau. Für Leute, die bauen.
Durchgehend geöffnet: Mo-Fr 8.30-17.30 h, Sa 8.30-12.00 h.

B & R 1

Betonier-Anschlussdichtung zwischen Fundament und aufgehender Mauer

BFL MASTIX R4



Senden Sie uns die technischen Unterlagen
"BFL MASTIX"
Name/Firma _____

Strasse _____
PLZ/Ort _____

MASTIX SA
Av. de Rumine 48 1005 Lausanne
Tel. 021/234278

Kilcher



Hochbaulager

Baurisse können vermieden werden durch den Einsatz von Hochbaulagern

- Verformungslager
- Limitgliss
- Teflongleitlager

... natürlich von Kilcher

Kilcher AG
4565 Recherswil
Tel. 065 35 16 35

Neuer Bewehrungssucher PROFOMETER 3 mit Mikroprozessor



a PROCEQ product from Switzerland

Einfachste Handhabung

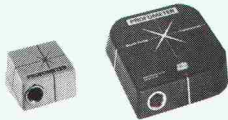
Im Moment, wo sich die Suchsonde über einem Stab befindet, ertönt ein kurzes akustisches Signal.

Höchstes Auflösungsvermögen

Auch bei dichtester Anordnung können die Stäbe noch einzeln lokalisiert werden.

Optimierte Sonden

Messen der Betonüberdeckung bis 90 mm mit Punktsonde, 220 mm mit Tiefensonde.



Beste Genauigkeit

Im wichtigen Messbereich bis 50 mm beträgt die Messunsicherheit nur ± 1 mm!

Schnelles Absuchen

Durch Vorwahl eines Grenzwertes kann in 1 Minute 1 m² auf ungenügend überdeckte Stäbe abgesucht werden.

Stabdurchmesser messen

Mit spezieller Sonde wird der Stabdurchmesser digital angezeigt, Genauigkeit ± 1 mm.



PROCEQ SA Tel. 01/47 78 00
Riesbachstrasse 57 Telex 817 118 prc ch
CH-8034 Zürich Fax 01/47 99 14

proceq

SILIDUR-Spezialrandsteine für Parkierungsanlagen aller Art



Steiner Silidur AG Formstein AG Brodtbeck AG
8450 Andelfingen 3113 Rubigen 4133 Pratteln
Tel. 052/41 10 21 Tel. 031/98 05 44 Tel. 061/81 50 12

SUPERWAND

die Innendämmung
von Außenwänden

nur 10 mm dick
Super-Dämmwert
($\lambda R = 0,030 \text{ W}/[\text{m} \cdot \text{K}]$)
schnelle, einfache
Verarbeitung

Plattenformat
80 x 125 cm



UNIVERSAL-
mit
Sicherheit
besser
Bauprodukte

KORFF AG.

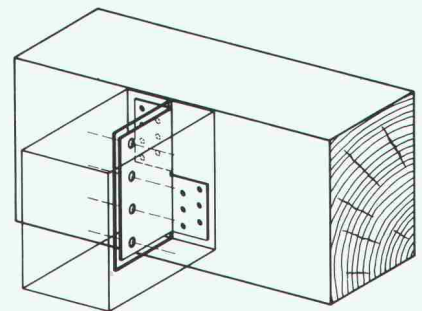


NIEDERMATTSTR. 35 · 4538 OBERBIPP · TEL. 065-763332

sicher verbinden

mit den

HVV



Balkenstegen

HOLZBAU-VERBINDER-VERTRIEB AG

Postfach, 3415 Hasle-Rüegsau, ☎ 034/61 36 05, Fax 034/61 46 57

Regionalvertretungen:

| | | | |
|-----------------|-------------------|-----------------|------------------|
| F. Kurth | 1350 Orbe | Schaub AG | 8450 Andelfingen |
| Häring + Co. AG | 4133 Pratteln | P. Frischknecht | 8853 Lachen SZ |
| W. Berger | 6592 San Antonino | SMW AG | 9500 Wil SG |
| Schnoz Söhne AG | 7131 Schleuis | G. Fivaz | 1870 Monthey 2 |
| Schnoz Söhne AG | 7203 Trimmis | X. Keiser | 6300 Zug |

Fordern Sie unser ausführliches Informationsmaterial an.

Name:
Firma:
Branche:
Strasse:
PLZ und Ort:

(möglichst Firmenstempel)

SIA 11/88

Bauingenieur ETH/HTL Marketingsupport-Europa Bauhauptgewerbe

Das Bauhauptgewerbe bildet einen sehr wichtigen Abnehmerkreis für die Spitzenprodukte (Apparate, Geräte, Bedarfsartikel) dieses sehr erfolgreichen, mittelgrossen Industriekonzerns, den wir hier vertreten.

Zur Koordination und fachlichen Leitung der entsprechenden Branchen-Spezialisten in den Länder-Verkaufsgesellschaften wird ein ideenreicher, gut kommunizierender Bauingenieur/Grossprojektleiter gesucht. Durch ihn soll die Erfassung neuer Bedürfnisse und das Angebot von Anwendungskonzepten und Branchenlösungen noch breiter und besser werden.

Die Anforderungen an Interessenten für diese gut dotierte Managementposition umfassen: Ausbildung zum Bauingenieur HTL oder gleichwertig – Alter 34 bis 44 – Mehrjährige Praxis als verantwortlicher Bau-/Projektleiter im In-/Ausland – Interesse und Flair für Kommerzielles (Marketing, Verkauf, Beratung) – Gewandtes Auftreten und Verhandlungssicherheit in Deutsch und Englisch – Reisebereitschaft in Europa – Resultatorientiertes, unternehmerisches Denken und positive Ausstrahlung.

Mit weiteren Auskünften stehen wir Ihnen gerne zur Verfügung. Rufen Sie uns an oder lassen Sie uns Ihre Unterlagen zukommen. Ohne Ihr Einverständnis sprechen wir mit niemandem über Ihre Kontaktaufnahme mit uns.

PERMA

PERSONAL & MANAGEMENT BERATUNG AG

NEPTUNSTR. 103, POSTFACH 315, 8030 ZÜRICH
TELEFON 01/252 12 60, TELEFAX 01/252 13 07

Einwohnergemeinde Hünenberg ZG

In unserer Gemeinde ist die Stelle als

Bauverwalter-Stellvertreter

auf 1. April 1989 oder nach Vereinbarung zu besetzen.

Der Aufgabenbereich umfasst:

- die Bearbeitung und Prüfung der Baugesuche
- die Durchführung der Baukontrollen
- die Aufgaben des Umweltschutzes
- die Betreuung der Beratungsstelle für Unfallverhütung.

Die vielseitige Aufgabe ist geeignet für einen Hoch- oder Tiefbauzeichner, Bauführer, Polier evtl. Ing.-Techn. HTL mit Interesse und Freude am Bau- und Planungsrecht. Kenntnisse in administrativen Belangen, Freude am Umgang mit der Bevölkerung und Gewandtheit im mündlichen und schriftlichen Ausdruck sind weitere Voraussetzungen. EDV-Kenntnisse wären von Vorteil.

Die Entlohnung mit zeitgemässen Sozialleistungen erfolgt im Rahmen des gemeindlichen Besoldungs- und Anstellungsreglementes.

Nähere Auskünfte erteilt Ihnen der Bauverwalter Herr Othmar Hofmann, Telefon 042 / 36 72 44.

Anmeldungen bis **2. Dezember 1988** an Herrn Hermann Unternährer, Gemeindepräsident, Huobhalde 15, Post 6330 Cham.

Der Gemeinderat

Ingenieurbüro

Unser Auftraggeber ist ein erfolgreiches Ingenieurunternehmen mit mehreren Filialen in der Ostschweiz und im Raum Zürich und engagiert sich vor allem im Strassen-, Wasser- und Bahnbau. Es verfügt über eine moderne Infrastruktur mit EDV/CAD- und CAE-Arbeitsplätzen.

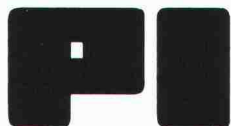
STELLVERTRETENDER LEITER

In einem der Zweigbüros ist die Position des stellvertretenden Leiters neu zu besetzen, welcher selber Projekte leitet und Führungsverantwortung übernimmt.

Bauingenieur ETH/HTL

Wir suchen Kontakt zu Absolventen des Bauingenieurstudiums ETH oder HTL mit einigen Jahren Berufserfahrung in Projektierung und Bauleitung im Tiefbau. Initiative, Teamgeist und hohes Verantwortungsbewusstsein werden vorausgesetzt.

Zur Abklärung des beidseitigen Interesses bitten wir um Einsendung Ihres Curriculum vitae an Dr. Hans Isenring, **PI-Personalberatung für Ingenieure**, Freiestrasse 196, 8032 Zürich, Tel. 01/ 251 20 62 (Ref.-Nr. 8817).



Personalberatung für Ingenieure. – Stellenvermittlung, Suche und Auswahl von ETH- und HTL-Absolventen. Ein Geschäftsbereich der MSL (Schweiz) AG. Der Name **MSL** bürgt seit drei Jahrzehnten weltweit für professionelle Beratung und Diskretion. **PI · Freiestrasse 196 · 8032 Zürich.**

Wir suchen zur Ergänzung unseres Büros nach Küssnacht am Rigi per sofort oder nach Übereinkunft einen

Bauführer/Hochbauzeichner

Gerne erwarten wir Ihre Bewerbung unter Chiffre SIA 191 an IVA AG, Postfach, 8032 Zürich.



CONFIDA CONSULTING AG

Die Zürcher Niederlassung einer grösseren, gesamtschweizerisch tätigen Ingenieurunternehmung mit anspruchsvollen Aufträgen im Industrie- und Gewerbebau hat uns beauftragt, für den Bereich

Stahlbauten

einen qualifizierten, durchsetzungsfähigen

Bauingenieur ETH

zu suchen. Verlangt werden einige Jahre Erfahrung in einem Ingenieurbüro oder einer Stahlbauunternehmung und die Fähigkeit, auch bei Grossbauten die Berechnung, Konstruktion und Projektleitung selbstständig durchzuführen.

Dem erfolgreichen Bewerber stehen interessante Weiterbildungsmöglichkeiten offen.

Wenn Sie sich von dieser Position angesprochen fühlen, bitten wir Sie, uns Ihre Bewerbungsunterlagen zuzusenden oder mit Herrn H. Dietsche, dipl. Ing., telefonisch Kontakt aufzunehmen. Wir sichern Ihnen absolute Diskretion zu.

Confida Consulting AG

CH-9400 Rorschach Telefon 071 / 41 02 60
Signalstrasse 12 Telex 881 561 con ch

Umweltgefahren bedrohen auch Bauwerke

Bei meinem Auftraggeber, einem fortschrittsorientierten Ingenieurbüro in Zürich, werden die Projekte zur langfristigen Funktions- und Werterhaltung von mitunter komplexen Bauwerken immer zahlreicher.

Ich suche deshalb zur Verstärkung des Teams einen

etwa 35- bis 40jährigen

dipl. Bauingenieur ETH

der aus seiner etwa zehnjährigen Erfahrung im konstruktiven Ingenieurbau weiss, wo die Tücken und Gefahren liegen

und der sein berufliches Wirken in eine Richtung lenken möchte, die man geradezu als

«FMH» für Bauwerksanierung

bezeichnen könnte. In dieser Eigenschaft wird es seine Aufgabe sein, als

Teamleiter

die Sicherheit von Bauwerken zu analysieren und die von ihm konzipierten Sanierungsprojekte verantwortlich zu leiten: eine Funktion, die Führungsfähigkeiten und Geschick im Umgang mit Bauherrschaften erfordert.

«Gestandene» Bauingenieure, die neue Perspektiven für ihre berufliche Entwicklung suchen, lade ich ein, sich durch Einreichung ihrer kurzgefassten Unterlagen mit mir in Verbindung zu setzen. Für die Klärung allfälliger Vorfragen geben Sie am besten meinem Sekretariat (9.00-12.00; 14.00-18.30 Uhr) Ihre Telefonnummer an, damit ich Sie in einer ruhigen Minute erreichen kann.



EGGER MANAGEMENT-BERATUNG

Beratung in Organisations-, Führungs- und Personalfragen
Badenerstrasse 414, 8004 Zürich, Tel. 01 492 43 71

Ingenieurbüro mit interessantem Auftragsbestand im Hochbau bietet initiativem

Eisenbetonzeichner

abwechslungsreiche Dauerstelle. Eintritt per sofort oder nach Vereinbarung.

Gerne erwarten wir Ihren Anruf.

Knapkiewicz + Braunschweiler AG
Neuwiesenstrasse 62, 8400 Winterthur, Tel. 052 / 23 92 92

Diese Offerte besticht durch 3 Eigenheiten. 1. Sie wirken mit bei der Projektentwicklung. 2. Sie werden die Ausführungs-Planung betreuen. 3. Das Projekt ist ein Verwaltungsbau von über 50 Mio. Also ein Renomme-Bau. Somit die Profilierungschance für Sie. Ihr Background: 30-45, Hochbauzeichner, kreativ, Sinn für gesamtheitliche Zusammenhänge, geübtes Auge fürs Detail.

Ambitionierter Hochbauzeichner

Projektierung + Ausführungs-Planung/
Verwaltungsbau/Zürich

Unser Auftraggeber ist ein sehr erfolgreiches Architekturbüro in der Nähe der Zürcher Allmend. Beschäftigt werden rund ein Dutzend Mitarbeiter. In den modern eingerichteten Büros projektiert und plant man Objekte, die bei den Bauherren mit Begeisterung aufgenommen werden. Eine lange Referenzliste bestätigt dies eindrücklich. Diese Kompetenz und Leistungsfähigkeit ist dann auch der Grund, dass man den Zuschlag zu diesem Grossprojekt bekommen hat.

Ihr Aufgabenspektrum sieht wie folgt aus. In der Projekt-Phase projektieren Sie zusammen mit dem Projektleiter den Bau. Das heisst: Raumprogramm erstellen, Abläufe bestimmen, Baueingaben aufzeichnen, etc. Anschliessend widmen Sie sich der Ausführungs-Planung. Fühlen Sie sich der Herausforderung gewachsen? Dann rufen Sie uns an oder noch besser, schicken Sie uns Ihre Kurz-Dok mit Foto. Rolf A. Meier, AURELIUS Unternehmensberatung AG, Hohlstrasse 192, 8004 Zürich-Lochergut, Tel 01 242 89 30. Top-Diskretion. Danke.

aurelius

Professional Personnel Consulting

Bekanntes, grösseres Architekturbüro in der Ostschweiz

mit langfristigem Auftragsbestand sucht als Lösung der Nachfolge einen Partner und leitenden

Architekten

wobei auch die Bildung einer

Architektenpartnerschaft

in Erwägung gezogen wird.

Der oder die zukünftigen Partner verfügen über eine Ausbildung als Architekt (vorzugsweise Hochschulabschluss), einige Jahre Erfahrung im Entwurf, Wettbewerb, Ausführung, mit Führungseigenschaften, Idealalter 35-45 Jahre.

Die finanziellen Beteiligungsmodalitäten können nach den Voraussetzungen geregelt werden (guter Geschäftserfolg).

Wenn Sie an dieser unternehmerischen Aufgabe Interesse haben, senden Sie Ihre Bewerbungsunterlagen unter Zusage voller Diskretion unter Chiffre SIA190 an IVA AG, Postfach, 8032 Zürich.

Was verbindet Sie mit der Ostschweiz oder dem Bündnerland?

Ein modern eingerichtetes Bauingenieurunternehmen mit solidem Auftragsbestand, das in der Beratung, Planung und Bauleitung tätig ist, sucht einen jüngeren, initiativen und zuverlässigen **Ingenieur ETH/HTL**.

Lieben Sie es, neue Ideen zu verwirklichen?

In einem interdisziplinären Arbeiterteam haben Sie durch Ihr kreatives Denken und innovatives Handeln die Möglichkeit, Ihre Ideen zu verwirklichen. Mit der Ausführung Ihrer neuen Tätigkeit werden Sie sich jederzeit identifizieren können, und diese Eigenschaft wird die Grundlage Ihres beruflichen Erfolges sein.

Nebst den fortschrittlichen und lukrativen Anstellungsbedingungen mit gut ausgebauten Sozialleistungen bieten wir Ihnen einen grossen Spielraum für **Eigeninitiative** und **Kreativität**.

Unser Herr Lippuner, Tel. 085 / 7 37 33 oder 9 41 59, erwartet gerne Ihre schriftliche Bewerbung oder Ihren Anruf.



Uli Lippuner AG

9472 Grabs Haus Linde 085 / 7 37 33
7304 Maienfeld Winkel 142 085 / 9 41 59



Haben Sie einen feinen Draht zur Landwirtschaft? – Sind Sie

Architekt(in) HTL

vielleicht noch ohne viel Berufserfahrung?

Bei uns entwerfen und erarbeiten Sie Musterpläne, Skizzen, Bauanleitungen für Architekten, Planer, Landwirte. Sie konzipieren und bauführen unsere Versuchsbauten. Sie verhandeln und beraten, Sie kalkulieren und publizieren.

Spricht Sie das an? – Dann freuen wir uns auf Ihren Anruf.

Eidg. Forschungsanstalt für Betriebswirtschaft und Landtechnik

8356 Tänikon bei Aadorf TG, Telefon 052 / 47 20 25

Das **Prüf- und Forschungsinstitut der Schweizerischen Ziegelindustrie in Sursee**

sucht für den Institutsleiter einen initiativen **Assistenten** mit Ausbildung in Richtung

Architekt HTL oder Bauingenieur HTL

mit Interesse für den konstruktiven Mauerwerksbau und das Gebiet der Bauphysik.

Die Tätigkeit umfasst:

- bauphysikalische Laborversuche
- Forschungsaufgaben im Bereich der Bauphysik und der Baustoffkunde
- Abfassung von Prüf- und Forschungsberichten
- Informationsvermittlung an die Verbandsmitglieder

Anforderungsprofil:

- Idealalter etwa 25 bis 40 Jahre
- mindestens 2 Jahre Berufserfahrung nach HTL-Ausbildung
- organisatorisches Geschick
- Bereitschaft, sich in die genannten Gebiete einzuarbeiten

Wir bieten:

- interessante, vielseitige Aufgaben
- moderne Prüfeinrichtungen
- Verantwortung
- EDV-unterstützte Arbeitsplätze (EDV-Vorkenntnisse sind von Vorteil)
- Einführung in den anspruchsvollen Arbeitsbereich
- Weiterbildungsmöglichkeiten
- der Position entsprechendes Gehalt
- fortschrittliche Anstellungsbedingungen und Sozialleistungen

Eintritt nach Vereinbarung.

Für Vorinformationen wenden Sie sich bitte an unseren Herrn R. Gisler (Tel. 045 / 21 37 85).

Wenn Sie sich durch diese Herausforderung angesprochen fühlen, schicken Sie uns Ihre schriftliche Bewerbung mit den üblichen Unterlagen an folgende Adresse:

Prüf- und Forschungsinstitut der Schweizerischen Ziegelindustrie
Postfach, 6210 Sursee

AG FÜR PERSONALBERATUNG ZÜRICH

Von Beruf:

Architekt HTL

Von der Neigung:

Manager und Unternehmer

Im Auftrage einer Zürcher

GU- und Baumanagementfirma

welche im Rahmen einer diversifizierten, baubezogenen Beratungsgruppe tätig ist, suchen wir einen jungen Architekten als

Geschäftsleiter

Unser Kunde möchte einen Baufachmann ansprechen, der die ersten Sporen im Beruf, sei es als Mitarbeiter in einem Architekturbüro oder einer GU bereits abverdient hat, der jetzt aber grössere Selbstständigkeit und verantwortungsvollere Aufgaben z.B. der folgenden Art sucht: Planung und Realisierung von Industrie-, Verwaltungs- und Wohnbauten, Renovationen, Bautensanierungen, Zustands- und Nutzungsanalysen von Gebäuden und Liegenschaften, Verhandlungen mit Bauherren, Behörden und Partnerfirmen usw. Spezifische Einarbeitung kann gewährleistet werden. Es stehen innerhalb der Gruppe Fachleute zur Verfügung, welche in einer Anfangsphase wenn nötig unterstützend und beratend zur Seite stehen können.

Interessenten für diese Kaderstellung möchten wir bitten, sich unverbindlich telefonisch oder schriftlich an uns zu wenden. Wir erteilen unter Zusage der Diskretion gerne weitere Auskünfte.

AG FÜR PERSONALBERATUNG ZÜRICH

TALSTRASSE 20

8001 ZÜRICH

TEL. 01 221 36 56



Unsere Aufgaben im Tiefbau sind vielfältig und interessant, sie verlangen dem Ingenieur vollen Einsatz und viel Können ab.

Sind Sie als junger

Bauingenieur oder Kulturingenieur

nach kundiger Einführung an der selbständigen Bearbeitung von Strassenbau-, Wasserbau-, allgemeinen Tiefbau- und Umweltproblemen interessiert, dann erwarten wir gerne Ihre Bewerbung.

KISSLING + ZBINDEN Seftigenstrasse 22
INGENIEUR AG 3000 Bern 17
Tel. 031 / 45 29 55

Wir suchen in unser junges Team einen initiativen und zuverlässigen

Raumplaner oder Bauingenieur HTL oder Siedlungsplaner HTL

insbesondere für die Fachbereiche Lärmschutz, Verkehrsplanung, Verkehrsberuhigung, Erschliessungsplan sowie für die Mitarbeit bei Quartier- und Ortsplanungsaufgaben.

EDV-Kenntnisse erwünscht.

Fortschrittliche Arbeitsbedingungen, Arbeitsbeginn nach Vereinbarung.

Gerne erwarten wir Ihre Bewerbung mit den üblichen Unterlagen.

Weitere Auskunft erteilt Ihnen gerne Herr I. Kuster, Tel. 055 / 48 19 60.

Remund und Kuster, Büro für Raumplanung
Schindellegistrasse 1, 8808 Pfäffikon SZ

STEINER

Wir sind eine Generalunternehmung des Hochbaus mit Hauptsitz in Zürich-Oerlikon. Um unser Team der Bauabteilung wirksam zu entlasten, suchen wir einen

Mitarbeiter der Kalkulation

Haben Sie Erfahrung und Freude am selbständigen Kalkulieren und Erstellen von Offerten? Das sind nämlich die Schwerpunkte dieses Aufgabenbereiches.

Wenn Ihnen die Bauführung ein Begriff ist oder Sie die Tätigkeiten eines Hochbauzeichners mit Baustellen-Erfahrung gut kennen, dann sind Sie uns sehr willkommen.

Zuverlässiges und genaues Arbeiten, Sinn für Teamarbeit und Eigeninitiative. Sind das Ihre Stärken?

Wir bieten Ihnen eine selbständige und entwicklungsfähige Position, hohe Arbeitsplatzsicherheit und den Anforderungen entsprechende Salärleistungen.

Nehmen Sie mit uns Kontakt auf. Schriftlich (mit den üblichen Unterlagen) oder telefonisch. Sie erreichen mich unter der Nummer 01/305 24 11, Frau M. Egli, oder Herrn U. Besozzi 01/305 24 04.

KARL STEINER AG
Hagenholzstrasse 60
8050 Zürich-Oerlikon

Wir sind ein grösseres Architekturbüro in der Stadt Bern mit vielseitigen und anspruchsvollen Bauaufgaben. Für die sorgfältige Realisierung dieser Projekte suchen wir per sofort oder nach Vereinbarung gutausgewiesene und einsatzfreudige

Hochbauzeichner und Architekten HTL

Wir suchen Mitarbeiter, welche die Fähigkeit haben, architektonische Vorgaben gestalterisch und technisch weiterzuentwickeln und darzustellen.

Wir bieten unseren Mitarbeitern ausgezeichnete Anstellungsbedingungen wie eine der Leistung entsprechende Besoldung, Einsatz in kleinen Teams und angenehmes Arbeitsklima. Ebenso besteht die Möglichkeit zur Ausbildung in CAD.

Gerne erwarten wir Ihren Anruf oder Ihr Bewerbungsschreiben.

Helfer Architekten AG
Weltpoststrasse 17, 3000 Bern 15, Telefon 031 / 44 62 44

Hans Ruedi Hartmann AG

Temporarstellen, Dauerstellen, Personalselektion, Personalberatung

Architekturbüro in der Region Lenzburg sucht den qualifizierten, erfahrenen

BAULEITER

Mein Kunde bearbeitet hauptsächlich Industrie- und Verwaltungsbauten und ist für die nächsten Jahre voll beschäftigt.

Für die selbständige Realisierung eines Grossauftrages suche ich den kompetenten Berufsmann, der neben seriösem Fachwissen auch erfolgreich mit der Bauherrschaft und den Behörden verhandeln kann.

Interessiert Sie diese Dauerstelle, so rufen Sie sofort Hans Ruedi Hartmann an: Telefon 064 / 31 42 42

Individuell - persönlich - erfolgreich
064 / 31 42 42 Gränicherstrasse 1, 5034 Suhr

St. Moritz / Pontresina

In unsere Büros im Oberengadin suchen wir eine(n) jüngere(n), initiative(n)

dipl. Bauingenieur(in) ETH oder Bauingenieur(in) HTL

Fachrichtung Massivbau

für die selbständige Bearbeitung verschiedener Aufgaben im Hoch- und Grundbau sowie eine(n)

Tiefbauzeichner(in)

Fachrichtung Eisenbeton

Wir bieten Ihnen eine selbständige, interessante Tätigkeit, die durch eine gute Infrastruktur inkl. EDV unterstützt wird. Unser Büro verfügt in verschiedenen Gebieten über Spezialisten, die Sie bei der Bearbeitung anspruchsvoller Aufgaben unterstützen werden.

Für weitere Auskünfte wenden Sie sich bitte an unseren Herrn Trachsel.

Bewerbungen mit den üblichen Unterlagen richten Sie bitte an:

Edy Toscano AG, dipl. Bauingenieur ETH/SIA/ASIC
7504 Pontresina, Telefon 082 / 6 61 40



An der Eidgenössischen Technischen Hochschule in Zürich ist eine

Professur für Grundbau und Bodenmechanik

zu besetzen.

Das Tätigkeitsfeld erstreckt sich in Lehre und Forschung schwergewichtig auf den Entwurf, die Berechnung, Ausführung und Überwachung klassischer grundbaulicher Bauwerke wie Foundationen, Baugruben, Dämme usw. sowie vermehrt auch auf den Untertagebau. Zudem wäre eine Beschäftigung mit strassenbaulicher Geotechnik und der Bodenmechanik tropischer Böden wünschenswert.

Erwartet werden ein abgeschlossenes Hochschulstudium, umfassende praktische Erfahrung im Schwergewichtsbereich, die Fähigkeit zur interdisziplinären Zusammenarbeit und didaktisches Geschick.

Bewerbungen mit Lebenslauf, Publikationsliste und einem Verzeichnis der bearbeiteten Projekte sind bis zum 31. Dezember 1988 einzureichen beim **Präsidenten der ETH Zürich, Prof. Dr. Hans Bühlmann, ETH-Zentrum, CH-8092 Zürich.**

Wir suchen eine(n) jüngere(n) begabte(n) und engagierte(n)

Architekten(in)

für die Bearbeitung interessanter und vielseitiger Bauaufgaben. Die Abgrenzung des Arbeitsbereiches kann besprochen werden.

Wir bieten Ihnen attraktive Anstellungsbedingungen mit guten Sozialleistungen. Spätere Beteiligung nicht ausgeschlossen.

Wir freuen uns auf Ihre Kurzbewerbung oder Ihren Anruf für eine persönliche Besprechung.

Schaer Rhiner Thalmann AG, Architekten SIA
Zürichbergstrasse 98, 8044 Zürich, Telefon 01 / 47 41 20



**Isolierprodukte
aus Steinwolle**

Flumroc, einziger Hersteller von Steinwollprodukten – für den ganzen Isolierbereich – in der Schweiz.

Zur Unterstützung der Verkaufsorganisation suchen wir den

Leiter Anwendungstechnik

mit einer Ausbildung als

Architekt HTL/ Bauingenieur HTL

dem wir nach sorgfältiger Einführung einen anspruchsvollen Aufgabenbereich übertragen möchten.

Der Hauptakzent liegt dabei in der Erarbeitung von technischen Grundlagen für das Marketing, in der Mitarbeit bei der Produkteentwicklung, bei der Organisation von fachtechnischen Seminarien (intern und extern), bei Kundenbesuchen als Unterstützung des Aussendienstes sowie in der Zusammenarbeit mit verschiedenen Institutionen, Behörden und Fachverbänden.

Ein gut funktionierendes, fachlich versiertes Team, ausgerüstet mit den modernsten Hilfsmitteln wie CAD, Video und andern technischen Einrichtungen, steht ihm dabei tatkräftig zur Seite.

Für diese vielseitigen Aufgaben erwarten wir nebst den fachlichen Qualifikationen Führungseigenschaften, Gewandtheit im mündlichen und schriftlichen Ausdruck, Flexibilität und Initiative.

Interessenten bitten wir, Ihre schriftliche Bewerbung mit den üblichen Unterlagen an unsere Personalabteilung, zuhanden von Herrn K. Zimmermann, zu richten.



Flumroc AG
8890 Flums
085 3 26 46

Zur Verstärkung unseres jüngeren Mitarbeiterstabes suchen wir einen qualifizierten

Bau- oder Kulturingenieur ETH

mit Verhandlungsgeschick und einigen Jahren Berufserfahrung.

In unserem mittelgrossen Ingenieur- und Vermessungsbüro im Zürcher Oberland erwartet Sie ein vielseitiges Einsatzgebiet mit viel Selbständigkeit. Nach der Einarbeitungszeit ist der Eintritt in die Geschäftsleitung mit Partnerschaft möglich.

Gleichzeitig ist bei uns die Stelle eines

Tiefbauzeichners

neu zu besetzen. In unserer Tiefbauabteilung bearbeiten wir abwechslungsreiche Projekte des kommunalen Tiefbaus.

Für weitere Auskünfte steht Ihnen unser Herr Widmer (Telefon 01 / 950 10 37) gerne zur Verfügung.

Ingenieurbüro

Schnetzler & Widmer, dipl. Ingenieure ETH/SIA
Schulstrasse 2, 8330 Pfäffikon ZH

Wir suchen

2 qualifizierte Hochbauzeichner

für die Bearbeitung interessanter Bauprojekte.

Gerne erwarten wir Ihre schriftliche Bewerbung.



atelier Delta

Case postale 12
1000 Lausanne 12, Chailly

Unsere Mandantin ist eine finanzkräftige, kleinere, aber rasch expandierende

Architektur/GU-Firma im Kt. Zug

welche sich auf die zukunftssträchtigen Marktsegmente

Umbau und Renovation

erfolgreich spezialisiert hat. Dank positiver Geschäftsentwicklung ist jetzt die Spitzenposition eines zukünftigen

Geschäftsleiters

zu besetzen. Anfänglich werden Sie den interimistischen Geschäftsführer unterstützen, und nach einer gelungenen Ausübung dieser Übergangsfunktion werden Sie seine Stelle übernehmen.

Zu Ihren unmittelbaren Hauptaufgaben gehören die Beurteilung von Bausubstanzen, Bearbeitung von Renovations- und Umbauvorhaben sowie die Aquisition und Betreuung von Bauherrschaften. Nach Ihrer Beförderung übernehmen Sie die Geschäftsleitung und -kontrolle, das Personalwesen und die Administration.

Falls Sie als Architekt HTL, Techniker, Bauleiter, Bauführer oder ähnlich qualifiziert sind und in Sanierungsarbeiten Erfahrung ausweisen, dann bietet Ihnen diese ausbaufähige und wichtige Kaderposition nebst hohem Salärniveau grosse Selbständigkeit und hohe Kompetenzen.

Gerne erwarten wir Ihre Kontaktnahme und sichern Ihnen volle Diskretion zu.

IBGM Consultants

Postfach 460, 8034 Zürich, Tel. 01 / 69 33 96

Visura

Treuhand-Gesellschaft
Société Fiduciaire
Società Fiduciaria

Informatiker - Vermessungsfachmann - Verwaltungsfachmann

Sie sind Informatiker, Vermessungsfachmann oder Verwaltungsfachmann und haben Erfahrung auf dem Gebiet von Landinformationssystemen, dann sollten Sie sich mit uns in Verbindung setzen, denn eine Führungsaufgabe als

Geschäftsleiter

einer Firma, welche Softwarelösungen für den Bereich Landinformationssysteme/Vermessungswesen entwickelt und verkauft, ist die Herausforderung, welche unser Auftraggeber Ihnen bietet. Die Büros dieser dynamischen und unkompliziert geführten Unternehmensgruppe befinden sich im Grossraum Zürich.

Wenn Sie neben den oben erwähnten Grundvoraussetzungen Führungserfahrung (15 qualifizierte Mitarbeiter), Selbständigkeit, Teamfähigkeit, Leistungswille sowie Bereitschaft zur Verantwortungsübernahme (direkt dem VR-Delegierten unterstellt) mitbringen, sind Sie vielleicht unser Mann.

Für eine Führungskraft aus der Verwaltung oder einem grossen Geometerbüro ist diese gut dotierte Position eine echte Chance.

Der beauftragte Berater, Herr P.G. Walde, lic. iur., MBA, behandelt Ihre Bewerbung oder Anfrage mit der gebotenen Diskretion. Bewerbergespräche können im Raum Zürich stattfinden!

Visura Treuhand-Gesellschaft

Entfelderstrasse 5, 5000 Aarau, Tel. 064 / 25 55 66

Zur Ergänzung unseres Teams suchen wir per sofort oder nach Vereinbarung einen jüngeren

dipl. Bauingenieur ETH

als Sachbearbeiter und Statiker für anspruchsvolle Brücken-, Hoch- und Tiefbauten.

Anforderungen:

- Initiative und selbständiges Arbeiten
- Sinn für Teamwork

Falls Sie eine entwicklungsfähige Stelle in einem mittelgrossen, zentral gelegenen Büro in Zürich suchen, erwarten wir gerne Ihre persönliche Kontaktaufnahme.

Ingenieurbüro **E. Stucki + H. Hofacker**
Engweg 7, 8006 Zürich, Telefon 01 / 361 03 14

Als Nachfolger des in wenigen Jahren zurücktretenden Seniorpartners suchen wir einen **qualifizierten, einsatzfreudigen**

dipl. Bau- oder Kulturingenieur ETH

mit einigen Jahren Berufserfahrung.

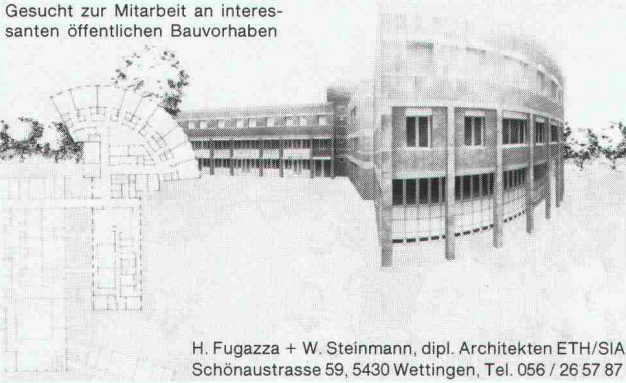
Sollten Sie Interesse an einer anspruchsvollen Führungsaufgabe haben und über das nötige Verhandlungsgeschick verfügen, erwartet Sie in unserem mittelgrossen Ingenieur- und Vermessungsbüro im Kanton Zürich ein vielseitiges Einsatzgebiet und ein gut eingearbeiteter Mitarbeiterstab.

Ihre handschriftliche Bewerbung erreicht uns über Chiffre SIA 186 an IVA AG, Postfach, 8032 Zürich.

Architekt ETH

Gesucht zur Mitarbeit an interessanten öffentlichen Bauvorhaben

Architekt HTL



H. Fugazza + W. Steinmann, dipl. Architekten ETH/SIA
Schönaustrasse 59, 5430 Wettingen, Tel. 056 / 26 57 87

Wir sind ein Architekturbüro mit anspruchsvollen Aufträgen und suchen je einen vielseitig interessierten

Bauzeichner und Architekten

für Projektleitung, Planbearbeitung, Devisierung und Bauführung.

Wir freuen uns auf Ihren Anruf oder Ihre schriftliche Bewerbung.

Plüss Bridevaux Zimmermann Architekten (ETH/SIA/BSA/SWB)
Aegertenstrasse 6, 8003 Zürich, Telefon 01 / 462 23 90

Für die Projekt- und Werkplanbearbeitung interessanter Bauaufgaben suche ich jüngere Mitarbeiter mit mehrjähriger Erfahrung.

Architekten HTL Hochbauzeichner(in)

Werner Gantenbein, dipl. Architekt BSA/SIA
Mommsenstrasse 18, 8044 Zürich, Telefon 01 / 47 61 23

Unser aufgestelltes und unkompliziertes SNZ-Team sucht für interessante Bauaufgaben in der Projektierung und Bauleitung Verstärkung mit je einem

Bauingenieur HTL und Tiefbauzeichner(in)

sowie auf den Herbst 1989 eine(n)

Tiefbauzeichner- Lehrtochter/Lehrling

mit Sekundarschulbildung. Die Ausbildung in unserem Betrieb ist ausgesprochen vielseitig.

Herr W. Maag freut sich auf Ihren Anruf und gibt Ihnen gerne weitere Informationen über die abwechslungsreiche Tätigkeit.



INGENIEURBÜRO AG
SEILER NIEDERHAUSER ZUBERBÜHLER
CH-8050 ZÜRICH DÖRFLISTR. 112 TEL. 01/311 88 33

In meinem Architekturbüro ist auf Anfang 1989 die Stelle eines

Allround-Mitarbeiters

neu zu besetzen.

Es erwartet Sie eine selbständige und verantwortungsvolle Aufgabe als Projekt- und Bauleiter. Sie arbeiten gerne in der Ausführungsplanung (Werkpläne), sind aber auch an der Devisierung und Bauführung interessiert. Kurz, es macht Ihnen Spass, ein Bauvorhaben in allen Phasen zu bearbeiten. Als **jüngerer Architekt HTL** hätten Sie bestimmt ideale Voraussetzungen. Wo Ihnen noch die nötige Erfahrung fehlt, können Sie sich einarbeiten.

Das Büro befindet sich **2 Fussminuten vom Zürcher HB entfernt**. Wir sind ein kleines, kollegiales Team und freuen uns, bis Sie uns mit Ihren Fähigkeiten ergänzen.

Werner H. Kunz, dipl. Architekt ETH/SIA
Gessnerallee 36, 8001 Zürich, Telefon 01 / 221 24 24

MULTITEC

bringt Technik aufs Papier

Interessiert Sie Bauinformatik?

Unsere Stärken liegen auf ausgewählten Segmenten der Beschichtungs- und Informationstechnik.

Überall dort, wo es im Architektur- und Ingenieurbüro um EDV-Lösungen geht, steht unsere Abteilung Bauinformatik im Einsatz.

Im Zuge des personellen Weiterausbaus dieser Abteilung suchen wir Kontakt zu

Architekten HTL

die bereits über Anwenderkenntnisse in der EDV verfügen und Interesse haben, sich in diesem faszinierenden Gebiet weiterzubilden, um eine anspruchsvolle

Verkaufs- und Berateraufgabe

in diesem ausgeprägten Wachstumsmarkt zu übernehmen.

Wir erwarten einige Jahre Berufserfahrung und gute Kontaktbegabung. Idealerweise 25 bis 40 Jahre. Neben Deutsch als Muttersprache sollten Sie über Englischkenntnisse verfügen.

Interessierte Damen und Herren orientieren wir gerne näher. Herr Josef Halasy freut sich auf Ihren Anruf oder Ihre Bewerbung.

MULTITEC

Multitec AG
Wankdorrfeldstr. 66
CH-3000 Bern 22

Tel. 031 42 00 75
Fax 031 42 94 64
Telex 911 954

Wir sind ein kleines, im Aufbau begriffenes Ingenieur- und Vermessungsbüro und suchen einen jungen, initiativen und zuverlässigen

Bauingenieur HTL

mit Anfangspraxis für die Bearbeitung von interessanten Aufgaben im Bereiche des Gemeindeingenieurwesens, insbesondere für die Projektierung und Bauleitung von kommunalen Tiefbauvorhaben.

Wir bieten eine abwechslungsreiche und selbständige Tätigkeit.

Gerne erwarten wir Ihre Kurzbewerbung oder Ihren Anruf.

Rizzoli & Wohnlich, dipl. Ing. ETH/SIA
Hertenstrasse 17, 8500 Frauenfeld, Telefon 054 / 22 26 66

Berner Oberland

für unsere Filiale in Saanen gesucht

Ingenieur HTL und Tiefbauzeichner

Ramu Ingenieure AG, 3714 Frutigen
Telefon 033 / 71 21 21

Wir suchen per sofort oder nach Übereinkunft

Architekten(in) HTL Hochbauzeichner(in)

für interessante, anspruchsvolle und abwechslungsreiche Aufgaben an öffentlichen und halböffentlichen Objekten.

Rufen Sie uns an:

Rud. Mathys, Architekt
Im Wingert 36a, 8049 Zürich-Höngg, Telefon 01 / 341 51 81

Zusammen mit je einem/einer

Architekten/in HTL Hochbauzeichner/in

möchten wir unsere interessanten Projekte sorgfältig bearbeiten und fachgerecht ausführen.

Gerne besprechen wir Ihren vielfältigen Einsatz bei einem persönlichen Gespräch in unserem Büro im Zentrum Zürichs.

Meister + Kämpfen, dipl. Architekten ETH/SIA
Zeughausstrasse 55, 8004 Zürich, Telefon 01 / 241 65 33

Wir suchen in unser Team

Hochbauzeichner

für vielseitige und interessante Aufgaben in Wohnungs-, Industrie- und Geschäftshausbauten.

Wir bieten fortschrittliche Anstellungsbedingungen und angenehmes Arbeitsklima.

Eintritt nach Vereinbarung.

Chris Derungs, Architekt SIA/SWB, und
Ruedi Achleitner, Architekt FSAI
Lauriedstrasse 7, 6301 Zug, Telefon 042 / 21 33 84

Wir empfehlen, den Offerten auf Stellenangebote keine Originalzeugnisse beizulegen.

Stellengesuche

Bauingenieur HTL/SIA

mit HWV-Nachdiplomstudium in Unternehmensführung sucht **anspruchsvolle, neue Herausforderung**

15jährige Projektierungs- und Verkaufserfahrung in den Gebieten Umweltschutz und Siedlungswasserbau. Sprachen: D/E/F.

Kontaktnahme unter Chiffre SIA 188 an IVA AG, Postfach, 8032 Zürich.

Bauingenieur ETH

mit 20jähriger Ausführungserfahrung im Hoch- und Tiefbau, mehrjähriger EDV-Erfahrung auf IBM und Apple, sucht **neues, anspruchsvolles Wirkungsfeld** in Ing.-Büro, Bauunternehmung usw. (toute la Suisse).

Zuschriften unter Chiffre 09-400 340 an Publicitas, 8401 Winterthur.

Unternehmerisch veranlagter, erfahrener

dipl. Architekt ETH/BWI

Anfang 40, sucht Führungsposition in Dienstleistungsunternehmen. Finanzielle Beteiligung möglich.

Anfragen bitte unter Chiffre SIA 193 an IVA AG, Postfach, 8032 Zürich.

Dipl.-Ingenieur für Holztechnik

FH Rosenheim, 24 Jahre, Refa A+B, Planung und Steuerung, AdA, sucht Anfangsstelle.

Angebote unter SIA 195 an IVA AG, Postfach, 8032 Zürich.

Diverses

Bauleiter, Architekt, mit Erfahrung, übernimmt selbständig oder in freier Mitarbeit

Architekturaufträge für Wohn- und Industriebauten.

Anfragen unter Chiffre SIA 182 an IVA AG, Postfach, 8032 Zürich.

Bauleiter, Architekt HTL, mit Erfahrung und guten Referenzen übernimmt in freier Mitarbeit

Devisierungen/Bauleitungen

für Wohn- und Industriebauten.

Anfragen an Chiffre 3850 ZB, ofa, Orell Füssli Werbe AG, Postf., 8022 Zürich.

Erfahrener Bauleiter übernimmt

Bauleitungen in freier Mitarbeit.

Anfragen unter Chiffre 189 an IVA AG, Postfach, 8032 Zürich.

Architekt HTL mit angegliederter GU in der Region Zürich und eigenen Landreserven für Wohn- und Geschäftsbauten sucht Kontakt zu selbständigen

Entwurfsarchitekten

mit zeitgemässen Ideen zwecks Zusammenarbeit und Erteilung von Vorprojekt- und Projektierungsaufträgen.

Kontaktaufnahme unter Chiffre SIA 194 an IVA AG, Postfach, 8032 Zürich.

Erfahrenes Planungsteam mit Tätigkeitsschwerpunkten im Industrie-, Gewerbe- und Verwaltungsbau sowie im Tiefbau (Inland und Ausland) hat noch freie Kapazitäten. Wir übernehmen Gesamt- oder Teilleistungen in den Sektoren:

- | | | |
|----------------------------|------|---------------------------------|
| - Architektur | für: | - Entwurf/Planung |
| - Bauingenieurwesen | | - Devisierung/Bauleitung |
| - Haustechnik | | - Kostenkontrolle |

Kontaktnahme unter Chiffre SIA 138 an IVA AG, Postfach, 8032 Zürich.

ARCHITEKT

verfügt noch über freie Kapazitäten 031/ 43 42 67 13-14 h

Alle Formen der
Zusammenarbeit
möglich



Kleines Architekturbüro

in Weil sucht Kontakt zu grösserem Büro in
Basel oder Umgebung.

Zuschriften unter Chiffre SIA 181 an IVA AG,
Postfach, 8032 Zürich.

Wegen Terminverschiebung zweier Grossbauten sind wir
kurzfristig in der Lage,

Stahlbetonzeichnerarbeiten

zu übernehmen. Raum Ostschweiz, Zürich bis Aargau.

Auf Wunsch können auch statische Berechnungen oder
Devisierung zu interessanten Konditionen mit übernommen
werden. Diskretion selbstverständlich.

Kontaktnahme unter Chiffre SIA 192 an IVA AG, Postfach,
8032 Zürich.

Zu verkaufen

1 Elektronik-Digital-Theodolit Wild TC 1 Tachymat 1980

Horizontale Richtungen, Höhendifferenzen, vollständig ausgerüstet
mit allem elektrischen Zubehör sowie je 2 Zieltabellen, Prismen,
Reflektorstativen.

Occasion wegen Betriebsaufgabe, revidiert und vollständig be-
triebsfähig, pauschal Fr. 10 000.-.

Ideal für Detailaufnahmen aller Art und Nachführung in Grundbuch-
vermessung und Mehrzweckkataster.

Telefonische Anfragen bitte an 064/24 49 62, jeweils ab 18 Uhr.

Umstände halber zu vermieten per sofort oder nach Vereinbarung in
gepflegter Villa im Zentrum von **Dietikon** schöne

4½-Zimmer-Wohnung

mit **Hallenbad und Garten**. Miete Fr. 3600.- + NK Fr. 350.-

Zusätzlich könnten noch **etwa 100 m² Büro-/Praxisräume** vermietet wer-
den. Miete Fr. 1500.- + NK Fr. 150.-. Gute Parkierungsmöglichkeiten.

Interessenten melden sich bitte unter **Tel. 01 / 844 23 62**.

Glastechnische Beratung und Expertisen

Als neutrales Beratungsbüro stehe ich allen Architekten,
Bauherren und Glasinteressenten zur Verfügung
und behandle Probleme, die sich aus der Anwendung
und Verarbeitung des Werkstoffes Glas ergeben.

Dr. h.c. Alfred Frei, 8320 Fehraltorf, Russikerstrasse 23
Telefon 01 / 954 12 30

Mitglied der Schweizerischen Kammer technischer und wissenschaftlicher Gerichts-
experten CSEJ-SKGE

Zu verkaufen

1 Corradi-Digicon-B-Präzisions- digitalisierungssystem 1981

Corradi-Polarmesskopf; Systemelektronik, 6stellige Koordinaten-
ausgabe, Rechner mit Drucker, Programmpaket.

Ideal für Digitalisierung von Punkten und Linien aller Art, mit Trans-
formationen sowie Flächenberechnungen, insbesondere in der
Nachführung der Parzellarvermessung und im Ingenieurwesen.

Occasion wegen Betriebseinstellung, pauschal Fr. 15 000.-

Telefonische Anfragen bitte an 064 / 24 39 62, jeweils nach 18 Uhr.

Im Zentrum von Buchs SG, an der Bahnhof-
strasse 35, **zu vermieten**

Büroräume

in Einheiten ab etwa 50 m². Innenausbau
gemäss Ihren persönlichen Wünschen.

Optimale Infrastruktur.

Bezugstermin 1. Januar 1989 oder nach Ver-
einbarung.

Beratung und weitere Auskünfte:

BALIVAG AG

Werdenbergstrasse 20

9470 Buchs, Telefon 085 / 6 18 66

Zu vermieten per 1. 10. 1988 oder nach Vereinbarung in

originell umgebauter Trotte

im Oberbricktal, ruhig gelegen, 5 Min. von Autobahnanschluss

4½-Zimmer-Wohnung

eine modern konzipierte Wohnküche ist geplant, dabei könn-
ten Einbauwünsche berücksichtigt werden, WC, Bad, eigene
Waschmaschine und Tumbler, Schlafzimmer mit Spanntep-
pichen, Elektro-Speicher-Heizung, Keller- und Hobbyraum,
Doppelgarage;

dazugehörend heller Dachwohnraum (etwa 70 m²) mit Che-
minée, geeignet für freischaffenden Architekten oder Inge-
nieur; auch für diesen Raum könnten Ausbauwünsche noch
berücksichtigt werden.

Monatliche Miete ohne Nebenkosten

Fr. 1500.-

In der gleichen Liegenschaft mit interner Verbindungstreppe zur
4½-Zimmer-Wohnung wäre ebenfalls zu vermieten eine

2½-Zimmer-Wohnung

mit Bad, WC, Küche, eigener Waschmaschine und Tumbler
und geräumigem Kellerabteil.

Monatliche Miete ohne Nebenkosten

Fr. 695.-

Auf Wunsch können die beiden Wohnungen auch separat vermietet
werden; zusammen ergeben sie jedoch eine ideale Möglichkeit für
gemeinsames Wohnen mit abgegrenztem Eigenraum.

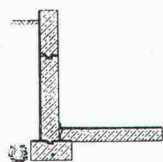
W. Schweizer Immobilien AG, 4410 Liestal, Tel. 061 / 901 77 44 / 50

CEWIDRY Etanchéité du béton même en présence d'une pression hydrostatique

Conseil et vente

CEWITEC SA
AG

Gilamont 24
Case postale 231
1800 VEVEY
Tél. 021/921 72 11

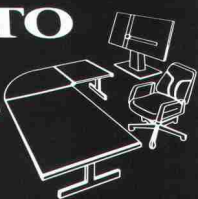


BÜRO MIOTTO

Bern + Münsingen

**Büromöbel, Bürostühle
Zeichenanlagen, Kopiergeräte**

Verkauf + Service ganze Schweiz
Ausstellung in Bern
031/45 53 38 + 031/92 02 36



FENSTERFABRIK
GASSER AG
6110 WOLHUSEN

041-7112 28



**JALOUSIEN
GASSER**

Die grösste Auswahl –
zu günstigsten Preisen!
Garantiert!



**Verlangen Sie den
neuen Grafiskatalog**

ab 225.-
komplett AO ab 1400.-
ab 980.-

Wir führen zu unschlagbaren Preisen
in Top-Qualität:
Zeichentische zum stehen und sitzenden Arbeiten
Zeichenausrüstungen für verschiedenste Ansprüche
Plattschänke Stühle Tische etc.

MUELLER ENGINEERING SPREITENBACH
056/7124 65

KÜNDIG + FIERZ AG

BAUT ÖFFENTLICHE WC-ANLAGEN

8001 Zürich Rennweg 20 01/211 30 67

24

Normgaragen

und unbegrenzte Möglichkeiten

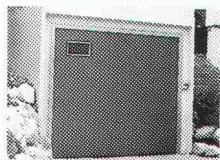
Betongaragen aus einem Guss – von der Kleingarage über die Doppelgarage mit breitem Tor bis zum grossen Brummer von 800x358x346 cm.

Oder Beton-Fertigteilegaragen in jeder notwendigen Grösse.

Rufen Sie uns an!



uninorm Ausstellung/Beratung
5623 Boswil, Wohlerstrasse 2, 057 47 11 11



Impressum

Schweizer Ingenieur und Architekt

Herausgeber

Verlags-AG der akademischen technischen Vereine

Offizielles Organ

Schweizerischer Ingenieur- und Architekten-Verein (SIA)
Gesellschaft Ehemaliger Studierender der ETH Zürich (GEP)
Schweizerische Vereinigung Beratender Ingenieure (ASIC)

Redaktion

Rüdigerstrasse 11, Postfach 630, 8021 Zürich
Tel. 01/201 55 36, Telefax 01/201 63 77

Redaktoren

Heinz Rudolphi, Ing. HTL, leitender Redaktor
Bruno Odermatt, dipl. Arch. ETH/SIA
Hans U. Scherrer, dipl. Ing. ETH/SIA
Brigitte Honegger, Architektin

Nachdruck von Bild und Text, auch auszugsweise, nur mit schriftlicher Zustimmung der Redaktion und mit genauer Quellenangabe.

Abonnemente

| | Schweiz: | Ausland: |
|--------------|-----------|-----------|
| 1 Jahr | Fr. 170.— | Fr. 185.— |
| Einzelnummer | Fr. 6.50 | Fr. 7.50 |

Ermässigte Abonnemente für Mitglieder der GEP, des BSA, der ASIC, des STV und für Studenten.

Einzelnummern sind bei der Redaktion erhältlich

Bestellungen für Abonnemente sowie
Adressänderungen von Abonnenten an

Abonnementverwaltung SI+A, Edenstrasse 20,
8045 Zürich, Telefon 01/207 80 91,
Adressänderungen von SIA-Mitgliedern an das
SIA-Generalsekretariat, Postfach, 8039 Zürich

Postcheck

«Schweizer Ingenieur und Architekt»
80-6110-6 Zürich

Anzeigen

IVA AG für Internationale Werbung

| Hauptsitz: | Filiale Lausanne: |
|----------------------|----------------------|
| Mühlebachstr. 43 | Pré-du-Marché 23 |
| 8032 Zürich | 1004 Lausanne |
| Tel. 01/251 24 50 | Tel. 021/37 72 72 |
| Telefax 01/251 27 41 | Telefax 021/37 02 80 |

Satz + Druck

Jean Frey Druck
Staffelstrasse 12, 8045 Zürich, Tel. 01/207 72 72

Ingénieurs et architectes suisses (IAS)

Erscheint im gleichen Verlag

Redaktion:

En Bassenges, 1024 Ecublens, Tel. 021/47 20 98

Abonnemente:

| | Schweiz: | Ausland: |
|--------------|-----------|-----------|
| 1 Jahr | Fr. 113.— | Fr. 122.— |
| Einzelnummer | Fr. 6.50 | Fr. 7.50 |

SIA-Normen

SIA-Normen und Dokumentationen sind nur erhältlich
beim SIA-Generalsekretariat, Selnastrasse 16, Postfach, 8039 Zürich,
Tel. 01/201 15 70

Wir sind für Vaillant: z. B. Umweltschützer

Installateure

Politiker

Berner

Batende

Duschende

Genfer

Kaminfeger

Frierende

Sportler

Bündner

Anspruchsvolle

Babys

Basler

Zürcher

Natur

Umweltschützer

Möbel

Pflanzen

Wände

Jasser

Kinder

Pflanzen

Ingenieure

Bauherren

Architekten

Walliser

Mütter

Ingenieure

Bergsteiger

Winterabende

Morgendusche

Appenzeller

Installateure

Politiker

Berner

Anspruchsvolle

Duschende

Genfer

Kaminfeger

Frierende

Sportler

Architekten

Eines der Hauptanliegen von Umweltschützern ist die Reinerhaltung der Luft.

Schon seit längerer Zeit leisten unsere Vaillant-Gas-Heizgeräte ihren Beitrag zum Umweltschutz mit stark reduzierten Schadstoffen, z. B. NOx, bei gleichzeitig hohem Wirkungsgrad.

Das ist Vaillant: Feuer und Flamme
Wärme und Wasser
leise und sauber
heute und morgen

Sie wollen noch mehr wissen?
Schreiben Sie uns oder rufen Sie uns einfach an.

Vaillant GmbH · Riedstrasse 8
8953 Dietikon 1 · Tel. 01/740 29 29

Büro Westschweiz:
Vaillant S.à.r.l. · Pl. des Anciens Fossés 2
1814 La Tour-de-Peilz · Tel. 021/944 97 44



Vaillant

Ihr Partner für Heizen, Regeln,
heisses Wasser.

Teppichland



TISCA TIARA

TISCA Tischhauser+ Co. AG, CH-9055 Bühler, Tel. 071/93 10 11

TIARA Teppichboden AG, CH-9107 Urnäsch, Tel. 071/58 16 16

TISCA/TIARA Objektberatungsdienst, CH-8021 Zürich, Tel. 01/24197 10



TISCA CORONA

Wollseegel-Qualität: Darauf können Sie sich verlassen.