

Objektyp: **Advertising**

Zeitschrift: **Schweizer Ingenieur und Architekt**

Band (Jahr): **101 (1983)**

Heft 46

PDF erstellt am: **21.09.2024**

### **Nutzungsbedingungen**

Die ETH-Bibliothek ist Anbieterin der digitalisierten Zeitschriften. Sie besitzt keine Urheberrechte an den Inhalten der Zeitschriften. Die Rechte liegen in der Regel bei den Herausgebern.

Die auf der Plattform e-periodica veröffentlichten Dokumente stehen für nicht-kommerzielle Zwecke in Lehre und Forschung sowie für die private Nutzung frei zur Verfügung. Einzelne Dateien oder Ausdrucke aus diesem Angebot können zusammen mit diesen Nutzungsbedingungen und den korrekten Herkunftsbezeichnungen weitergegeben werden.

Das Veröffentlichen von Bildern in Print- und Online-Publikationen ist nur mit vorheriger Genehmigung der Rechteinhaber erlaubt. Die systematische Speicherung von Teilen des elektronischen Angebots auf anderen Servern bedarf ebenfalls des schriftlichen Einverständnisses der Rechteinhaber.

### **Haftungsausschluss**

Alle Angaben erfolgen ohne Gewähr für Vollständigkeit oder Richtigkeit. Es wird keine Haftung übernommen für Schäden durch die Verwendung von Informationen aus diesem Online-Angebot oder durch das Fehlen von Informationen. Dies gilt auch für Inhalte Dritter, die über dieses Angebot zugänglich sind.

# DIE VORTEILE DER UNITEX-BODENHEIZUNG SCHLAGEN BEI DER SCHIFFSWERFT WOLLISHOFEN/ZH HOHE WELLEN.

**W**er mit einem neuen Heizsystem nicht ins Schwimmen kommen will, plant die Unitex-Bodenheizung ein. Denn dieses Heizsystem hat Vorteile wie Sand am Meer.

Zuverlässigkeit und Wirtschaftlichkeit der Unitex-Bodenheizung überzeugen auf der ganzen Linie. Denn das Unitex-System ist bis ins letzte Detail ausgereift. Und das sichert nicht nur gesunde und wohlige Wärme, sondern sie lässt Ihnen auch in der Raumplanung jede Gestaltungsfreiheit. Und wenn Sie es mit dem Rappen ganz genau nehmen müssen, dann können Sie mit günstigen Anlage- und Installationskosten sowie mit einer deutlichen Energie-Einsparung rechnen.

Möchten Sie bei einem Heizsystem nicht baden gehen? Gut, dann kommen Sie mit uns ins Gespräch. Damit wir Ihnen den Beweis antreten können, wie kompetent gerade Unitex für das perfekte Heizsystem der Zukunft ist. Rufen Sie an oder schreiben Sie uns. Verlangen Sie genaue Unterlagen und den neuen Referenzprospekt über die Unitex-Bodenheizung.

Unitherm AG, Ueberlandstrasse 465, 8051 Zürich  
Telefon 01/40 34 34



Unitex-Bodenheizung: 2000 m<sup>2</sup>  
Architekt: S+M Architekten, Zürich  
Bauherr: Schiffahrtsgesellschaft Zürichsee

Bodenheizung  
**unitex**®  
**WARMSTENS ZU EMPFEHLEN.**

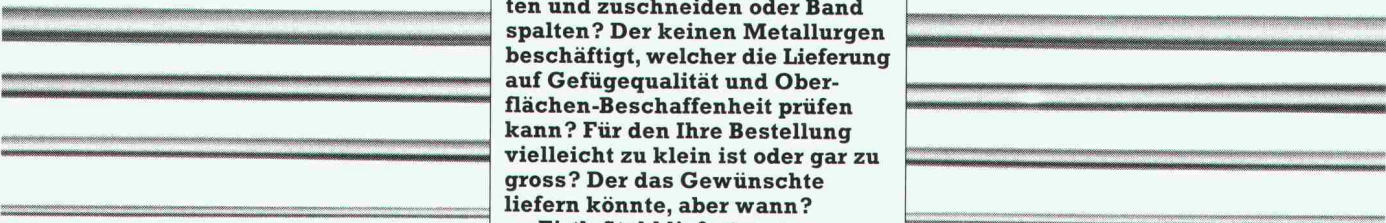
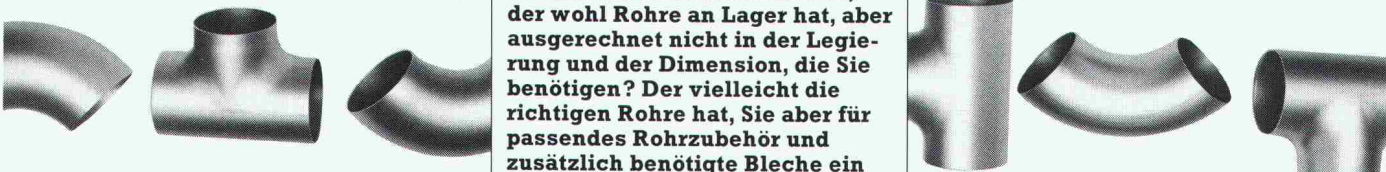
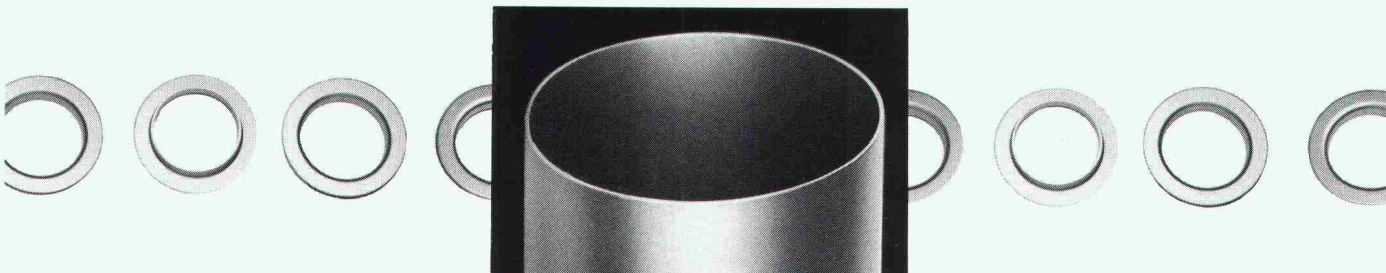
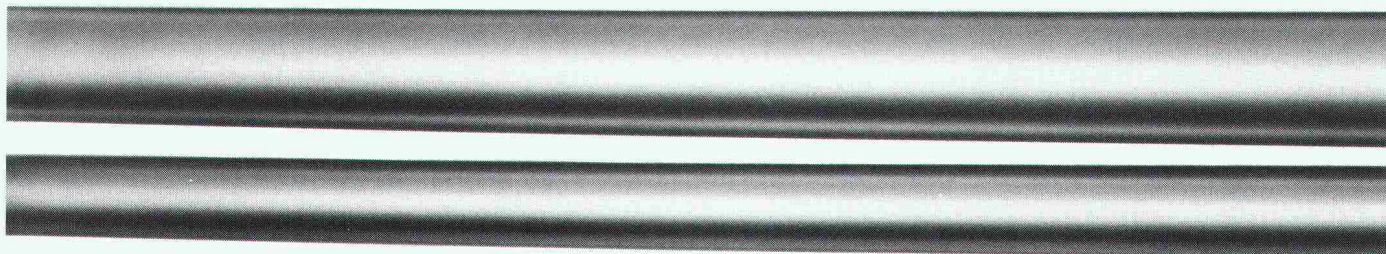
Die Pfahlbauer-  
methode mit Zu-  
kunft: Bevor Sie  
das nächste Mal  
zu pfählen an-  
fangen, rufen Sie  
doch kurz BRUN  
an. Sie werden  
dann erfahren,  
dass man heute  
eine Menge Geld  
sparen kann –  
indem man die  
Spezial-Beton-  
pfähle von BRUN

benützt. Diese  
Vorteile kom-  
men Ihnen dabei  
zugute: 1. Auf  
teure Vorrichtun-  
gen können Sie  
verzichten. 2. Un-  
sere Spezial-Beton-  
pfähle haben  
für jeden Boden  
die richtige Spit-  
ze – spitz, ko-  
nisch oder mit  
Fussverbreite-  
rung – und für  
jede Last die  
richtige Abmes-  
sung. 3. Maxi-  
male Sicherheit  
garantieren Vor-  
spannung und  
Spiralarmierung.  
Brauchen Sie  
noch mehr Argu-  
mente? Dann  
wählen Sie ein-  
fach 041-551616  
oder verlangen  
Sie eine Liste der  
BRUN-Pfähler  
in Ihrer  
Nähe

Elementwerk Brun AG Luzern, Mooshüslistrasse, Postfach, 6020 Emmenbrücke



**Das längsgeschweisste Grossrohr, 303 x 1,5, in Edelstahl rostfrei, ist auch eines der vielen Spezialteile für den KAMINBAU, auf die unser Lagerchef so stolz ist.**



Was nützt ein Stahlhändler, der wohl Rohre an Lager hat, aber ausgerechnet nicht in der Legierung und der Dimension, die Sie benötigen? Der vielleicht die richtigen Rohre hat, Sie aber für passendes Rohrzubehör und zusätzlich benötigte Bleche ein Haus weiterschickt? Der vielleicht auf Fixmass absägen kann, aber nicht auch Bleche beschichten und zuschneiden oder Bandspalten? Der keinen Metallurgen beschäftigt, welcher die Lieferung auf Gefügequalität und Oberflächen-Beschaffenheit prüfen kann? Für den Ihre Bestellung vielleicht zu klein ist oder gar zu gross? Der das Gewünschte liefern könnte, aber wann?

Firth-Stahl liefert zwar nur Edelstahl rostfrei, aber das total. Als privater Händler können wir weltweit einkaufen und jede Neuigkeit unvoreingenommen prüfen. Unser Lager ist so gross, dass wir wirklich behaupten können, alles zu haben.

«Alles oder nichts» sollten Sie fordern, wenn Sie eine Offerte einholen. Halbheiten sind immer teuer. Auch wenn sie im ersten Moment preiswert erscheinen.

**Edelstahl rostfrei total**



Dr. Juchli 262 FS

**FIRTH-STAHL-VERKAUFS-AG**

8600 Dübendorf

Zürichstrasse 128

Telefon 01-8211251

Telex 53 883



**IRON  
FLEX**

# «schlüsselfertige» Beton-Öltanks

Als Generalunternehmung mit über 20jähriger Erfahrung planen und bauen wir jeden Betontank mit voller Preis-, Qualitäts- und Termingarantie. Unser erfolgreiches IRONFLEX-Doppelfolien-System ist vom Bundesamt für Umweltschutz bewilligt, in allen Gewässerschutzzonen zugelassen und unübertroffen in der Praxis! Ob in Um- oder Neubauten, ob erdverlegt oder

im Gebäude integriert – der IRONFLEX-Betontank bringt Ihnen überzeugende Vorteile: hohe Wirtschaftlichkeit, beliebige Tankgeometrie, Trennung von Tragsystem und Dichtigkeit sowie kurze Bauzeit dank Vorfabrikation der IRONFLEX-Auskleidung.

Sind das nicht Gründe genug, für Ihren nächsten Betontank mit uns zu reden?

**SCHOELLKOPF-IRONFLEX AG**  
Schaffhauserstrasse 265  
CH-8057 Zürich  
Tel. 01/31278 88

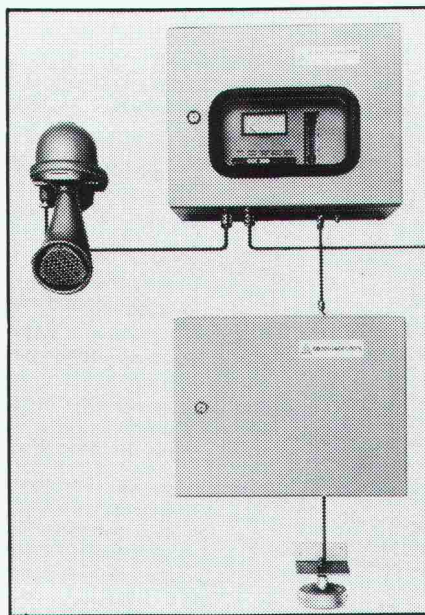
Schönholzer AG  
Schwarztorstrasse 31  
3000 Bern 14  
Telefon 031/25 96 51  
Telex 32 889



# SCHÖNHOLZER AG

## Vergiftungs- Gefahr?

Menschen und Anlagen schützen, Gebäude überwachen – wir haben die Lösungen für Sie! Das AUER-Programm umfasst über 20 verschiedene Geräte-Typen zum Schutz vor explosiven oder giftigen Gas/Dampfgemischen.



Zum Beispiel

## AUER CO-ALARM 730

Die automatische Anlage für die Überwachung von Tiefgaragen und Parkhäusern und zur Steuerung von Ventilationsanlagen. Schützt zuverlässig vor dem unsichtbaren, aber hochgiftigen Kohlenmonoxyd!

Verlangen Sie bitte detaillierte Unterlagen!

**NSU**  
MILITÄR

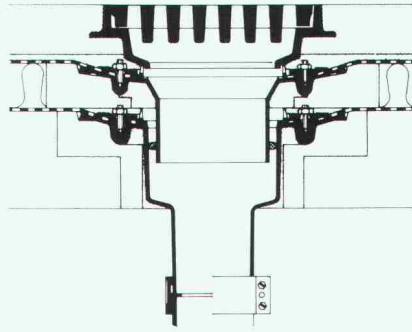


### PASSAVANT – Dachwasserablauf

Guss, zweiteilig, senkrechter Abgang, mit Isolierkörper und Isolierring. Rost rund oder quadratisch, begeh- oder befahrbar bis 150kN Prüfkraft.

#### Varianten:

Einteilig oder mit seitlichem Abgang.

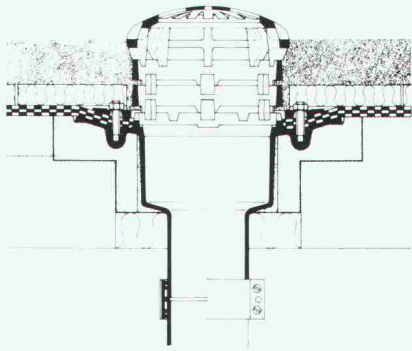


### PASSAVANT – Dachwasserablauf

Guss, einteilig, senkrechter Abgang, mit Isolierkörper und Kugelrost. Wählbare Distanzringe von 25, 35 und 45 mm Höhe.

#### Varianten:

Zweiteilig, mit seitlichem Abgang, oder mit Flachrost, rund und quadratisch. Heizbarer Distanzring in 45 mm Höhe.

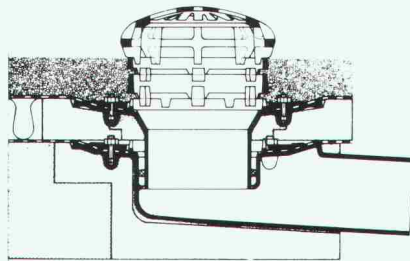


### PASSAVANT – Dachwasserablauf

Guss, zweiteilig, seitlicher Abgang, mit Isolierring und Isolierkörper sowie Kugelrost. Wählbare Distanzringe von 25, 35 und 45 mm Höhe.

#### Varianten:

Einteilig, mit senkrechtem Abgang, Flachrost, rund oder quadratisch. Heizbarer Distanzring in 45 mm Höhe.



## PASSAVANT

### Flachdachwasserabläufe

aus Guss – die sichere, problemlose Flachdachentwässerung.

Das bewährte Baukastensystem aller PASSAVANT-Flachdachabläufe erlaubt **das Überbrücken jeder Höhe, ohne den untersten einbetonierten Ablaufkörper zu verändern.**

Der sicherste Anschluss einer Abdichtung an den Dachwasserablauf ist der Klebeflansch in Verbindung mit dem verschraubbaren Flanschring (Kleben + Verspannen).

Vom VSA empfohlen  
Zulassung

Verlangen Sie Unterlagen bei:

### Werner Maag AG

8032 Zürich, Zeltweg 44

Tel. 01/251 7580/81

Telex 58675

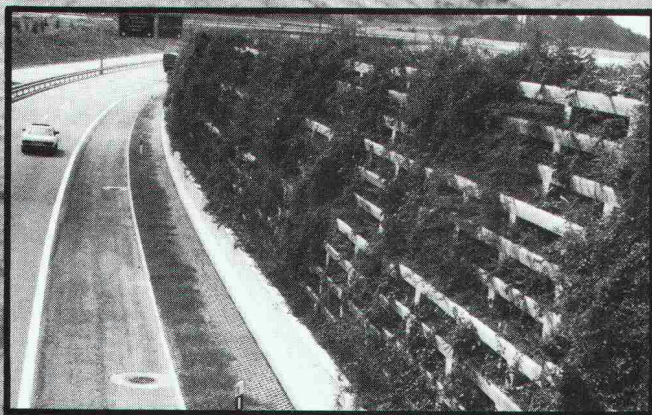
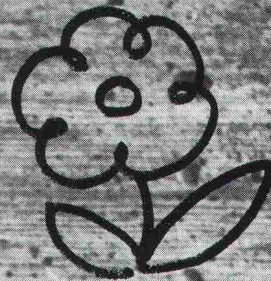
Adresse:

\_\_\_\_\_  
\_\_\_\_\_  
\_\_\_\_\_  
\_\_\_\_\_  
SIA 10

# 96% aller Schweizer bevorzugen bepflanzte Stützmauern und Lärmschutzwände.

(Repräsentative Marktuntersuchung März 1983)

## Wenn das keine Aufforderung ist.



### COUPON

Bitte senden Sie uns unverbindlich Unterlagen über bepflanzte Raumgitterwände System EVERGREEN.

Firma: \_\_\_\_\_

Name/Vorname: \_\_\_\_\_

Adresse: \_\_\_\_\_

PLZ/Ort: \_\_\_\_\_

Telefon: \_\_\_\_\_

SIA

## EVERGREEN®

SYSTEM EVERGREEN AG, Rebacherstrasse 34  
8955 Oetwil a.d.L., Telefon 01 748 15 24



# GAS

**Bei Gefahr  
frühzeitig warnen**

**Sicher  
ganz sicher  
am sichersten  
Cerberus**



Auch mit den Cerberus-Gasmeldern gehen Sie auf Nummer Sicher, denn diese modernen Detektoren erkennen Erdgas, aber auch andere brennbare Gase und Lösungsmitteldämpfe lange bevor explosionsfähige Konzentrationen entstehen.

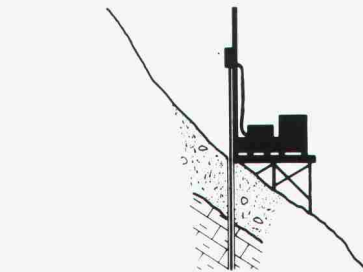
Cerberus-Gasmelde-Systeme tragen dazu bei, mit Erdgas betriebene Anlagen sowie Labors, Produktionsbereiche und Lager, in denen brennbare Gase und Lösungsmittel verwendet werden, noch sicherer zu machen.

Übrigens: Cerberus-Gasmelder müssen nicht abgeglichen werden, sie überwachen sich selbst und benötigen geringste Wartung. Auch das zählt.

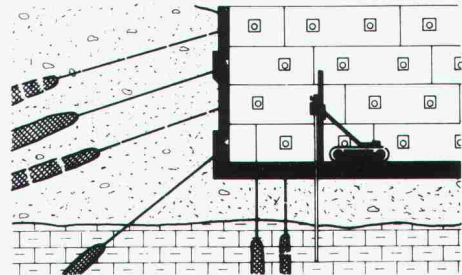
CERBERUS AG  
CH-8708 Männedorf, 01/922 61 11,  
sowie in Bern, Lugano, Lutry,  
Pratteln und St. Gallen



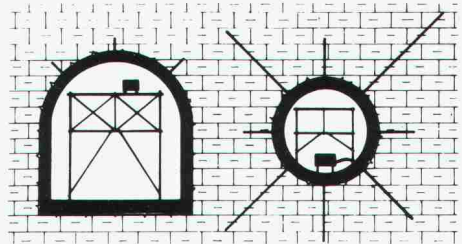
**Sicherheits-Systeme  
gegen Brand und Kriminalität**



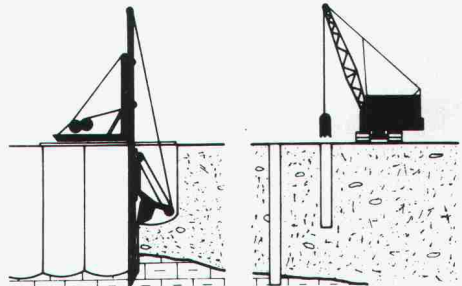
Sondierbohrungen im Fels und im Lockergestein  
Untersuchungen in situ im Bohrloch  
Pilot-, Richt- und Pendelbohrungen  
Tiefbohrungen für Rohstoff- und Wasserprospektion.



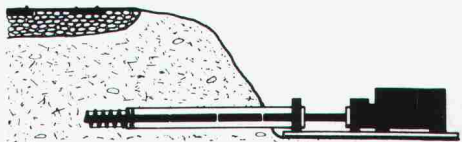
Fels- und Alluvial-Vorspannanker  
für Hang-, Fels- und Baugrubensicherung  
mehrfach korrosionsgeschützte Permanentanker  
Auftriebsanker, Tunnelverankerungen.



Boden-, Konsolidierungs- und Dichtungsinjektionen  
Injektionen für Damm- und Tiefgründungen  
Hoch- und Niederdruckinjektionen im Stollen- und Tunnelbau  
Abdichtungs-Fugeninjektionen in Betondämmen.



Beton-Schlitzwände für Baugruben- und Ufersicherungen  
Bohrpfähle für Fundationen und Baugrubensicherung  
Einpresspfähle für Unterfangungen, Trägerbohrungen  
Filterbrunnen und Grosslochbohrungen, Grundwasserabsenkung.



Durchbohrungen für Wasser- und Kabelleitungen  
Verbindungsbohrungen in Schächten und in Tunneln  
Horizontale Spezialbohrungen im Lockergestein und im Fels  
Bohrungen in Beton, Beton-Kontrollbohrungen.



## INJECTOBOHR AG

Tiefbautechnische Spezialarbeiten

8048 ZÜRICH	VULKANSTR. 110	TEL. 01 62 55 77
6600 LOCARNO	VIA AI SALEGGI 5	TEL. 093 31 80 65
1024 ECULENS/VD	ROUTE DE CROCHY 20	TEL. 021 34 64 69
7302 LANDQUART	HOCHHAUS AMBA	TEL. 081 51 57 56



## Pfister AG für sicheren Rohrleitungsbau

Rohrleitungsbau nach modernsten  
Arbeitsmethoden. Kompromisslos  
auf Qualität bedacht.

Verlangen Sie unsere Dokumentation  
und Beratung.

**Pfister AG**  Rohrleitungsbau  
8575 Mauren  
072 44 20 20



## Dieses automatische Ingenieur- Nivellier AP-5 von Nikon

### hat für uns einige Nachteile (für Sie aber überzeugende Vorteile)

- Es ist zu robust – Sie werden so bald kein Neues kaufen müssen.
- Bei 2 Jahren Garantie kaufen Sie keine «Katze im Sack».
- Bei diesem Preis können wir nicht viel verdienen – Sie erhalten ein Ingenieurnivellier (Automat) zum Preis eines Baunivelliers.
- Aber das sind nicht alle Vorteile:
 

Fernrohrvergrößerung	26-fach
Objektöffnung	30 mm
Kürzeste Zielweite	0,75 m
Mittlerer Fehler eines Doppelnivellements	± 2 mm pro km
Reichenbachsche Distanzfäden:	
Multiplikations-Konstante	100
Additions-Konstante	0,05 m

#### Coupon

Ich möchte gerne  
Genaueres über  
den AP 5  
erfahren, bitte  
senden Sie mir  
Unterlagen.

Name

Firma

Strasse

PLZ/Ort

# DREIDIMENSIONAL IN DIE ZUKUNFT

Die dreidimensionale Bewegungstechnik erschliesst alle Dimensionen. Der Pneumatik-Zylinder mit der dreidimensionalen beweglichen Kolbenstange bietet jetzt Lösungen an, die bis heute undenkbar waren.

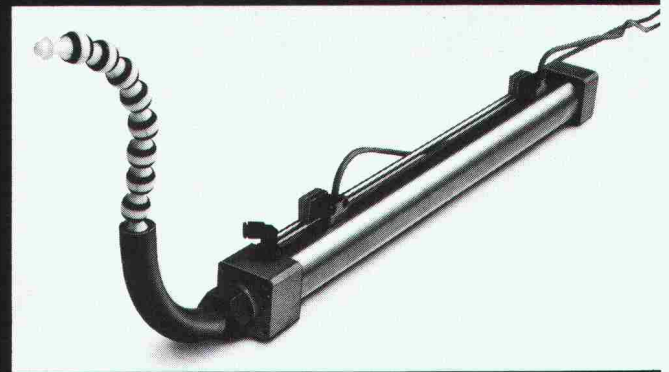
#### Einsatzmöglichkeiten:

Maschinenbau, Bauwesen, Fördertechnik, Lebensmittelbranche, Chemie usw.

Kommen Sie mit Ihrem Problem zu uns; wir finden eine nutzbringende und kostenreduzierende 3D-Lösung für Sie.

## FERAMATIC AG

3D-Bewegungstechnik  
8635 Dürnten, Edikerstrasse 16, Telefon 055 3175 80



#### Vorteile:

- Kraftübertragung auf eine beliebig gekrümmte Linie möglich
- Platzierung/Einbau der Zylinder beliebig
- mehrere Kraftabgriffe möglich

**FERAMATIC AG, 8635 Dürnten**

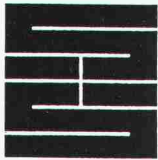
Ich bitte um Zustellung von Informationsmaterial über 3D-Zylinder

Name  Firma

Ort  Strasse

SIA





## Schaffroth & Späti AG

Asphalt- und Bodenbeläge

**8403 Winterthur**

Telefon 052 / 29 71 21

Gegründet 1872

Flachdachbeläge jeder Art

Gussasphalt für Isolationen und Strassen

Spenglerarbeiten

Nacophalt-Hartgussasphaltböden

Linolith-Industriebodenbeläge  
seit 50 Jahren bewährt

Zimmerli-Hartbetonböden  
für Autogaragen, Rampen usw.

REPOXIT-Kunsthartzböden  
in diversen Farben, 2 bis 7 mm stark

## Telefonieren. «In aller Ruhe.»



### **schallschluckend + formschön.**

Tramonda-Telefon-Schallschluckhauben sind klassisch, oder elegant, oder farbenfroh – aber immer preiswert und formschön. Wir führen vom klassischen Wandelement bis zur freistehenden Sprechstation jede Telefonhaube, die in Ihre Umgebung passt.

Tramonda. Ein Unternehmen der ISOLECTRA International



I.B. Tramonda AG  
8820 Wädenswil  
Schönenbergstrasse 33  
Telefon: 01/780 74 75

# SUCOFLEX-PVC- DACHBAHNEN

Gesicherte Garantieleistungen, denn unsere Produkte sind seit Jahren erfolgreich im Einsatz, wie z.B.:

Eishalle Davos, EPF Lausanne, Verbandsmolkerei Bern etc.

Produkte von Huber + Suhner, dem Werkstoffspezialisten.



## HUBER + SUHNER AG

Beratung und Verkauf von Dichtsystemen

8330 Pfäffikon/ZH  
Telefon 01 - 950 40 20

PS. VIDIFLEX und DILATEC sind weitere, eigenentwickelte, fabrizierte und bewährte Dichtsysteme für die Bauindustrie.

HESCO-DEX

HESCO-DEX

HESCO-DEX

HESCO-DEX

HESCO-DEX

HESCO-DEX

HESCO-DEX  
HESCO-DEX  
HESCO-DEX

## Die flüssige Dampfsperre für Decken und Wände

erprobt — bewährt — kostensparend  
einfach in der Anwendung

Unterlagen und technische Beratung  
durch

# HESCO AG

Poststrasse 30  
CH-6301 Zug/Schweiz  
Telefon 042 / 21 12 55-56  
Telex 868 948

0418.06.101

HESCO-DEX  
HESCO-DEX  
HESCO-DEX

HESCO-DEX

HESCO-DEX

HESCO-DEX

HESCO-DEX

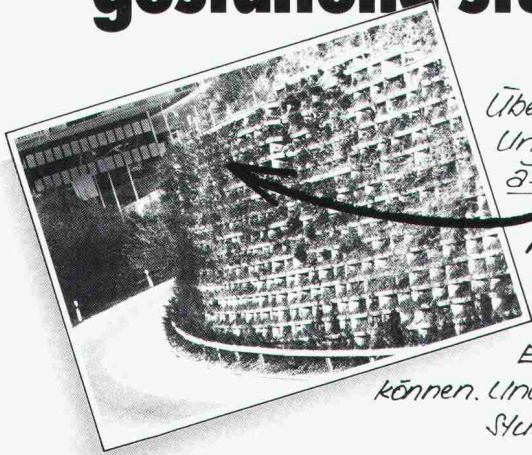
HESCO-DEX

HESCO-DEX

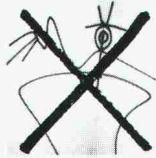
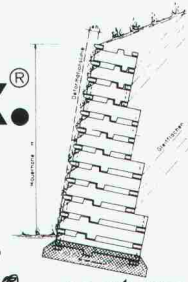


Favre informiert über Murflex®:

# Stützend gestalten, gestaltend stützen – Murflex®



Überall, wo ein steiler Abhang Unterstützung braucht und erst noch ästhetisch aussehen soll, ist Murflex® mehr als am Platz. Die optimal begrünbare Raumgitter-Konstruktion, mit welcher – flexibel – entsprechend den örtlichen Gegebenheiten auch Nischen, Abtreppungen und Ecken ausgebildet werden können. Und – die in Notfällen innert Stunden ab Lager lieferbar ist.



Sprayer haben bei Murflex® keine Chance!

## FAVRE

Auf uns kann man bauen  
Hoch und Tief

Favre & Cie. AG Zementwarenfabrik 8304 Wallisellen Tel. 01-830 20 11  
Werke in: 4658 Daniken SO Tel. 062-651717, 5236 Remigen AG Tel. 056 44 10 90, 1897 Bouveret VS Tel. 025-81 23 31  
2542 Pieterlen BE Tel. 032-87 15 34, 8953 Dietikon ZH, Baustoff-Center Limmattal Tel. 01-748 21 55

Murflex® – auch als Profis finden wir es eine tolle Idee. Orientieren Sie uns umfassend – natürlich auch über die günstigen Preise!

Name: \_\_\_\_\_

Vorname: \_\_\_\_\_

Firma: \_\_\_\_\_

Strasse: \_\_\_\_\_

PLZ/Ort: \_\_\_\_\_

Telefon: \_\_\_\_\_

Einsenden an:  
Favre & Cie AG Zementwarenfabrik  
8304 Wallisellen

# Tunnelbeleuchtung! Wir haben das Know-How.

Die ATB hat all das, was es für die gezielte Realisierung einer Tunnelbeleuchtung braucht: viel Erfahrung auf diesem Gebiet, die erforderlichen Messgeräte für Lichtverteilungen und lichttechnische Grössen, Software und Computer für lichttechnische Berechnungen, eine eigens entwickelte Beleuchtungssteuerung nach dem Leuchtdichtedifferenz-Prinzip mit Leuchtdichte-Sensoren ... und nicht zuletzt: langlebige, energiesparende Lichtquellen und wartungsfreundliche Leuchten.

Die ATB ist Vertreter des grössten Lampenherstellers der Welt, der

GENERAL  ELECTRIC®

# ATB

Aktiengesellschaft  
für technische  
Beleuchtung

Seebergstrasse 1  
8952 Schlieren ZH  
Tel. 01/730 77 11



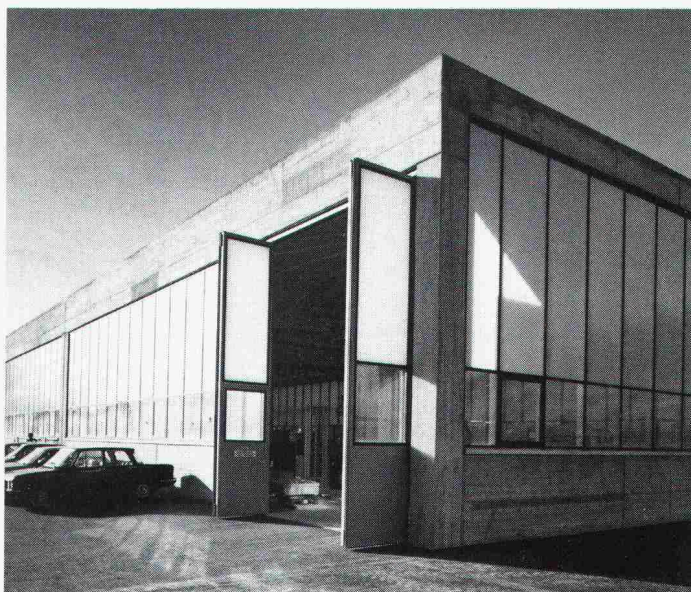
# Geilinger unitherm-Fenster, die energiegerechte Problemlösung für industrielle Neubauten und Renovationen.

Wirksame Wärmedämmung und langfristige Unterhaltsfreiheit dank äusseren Strukturprofilen aus Neopren und dem Fehlen äusserer metallischer Flächen.

Statische Anpassungsfähigkeit erlaubt weitgespannte und zugleich wirtschaftliche Lösungen.

unitherm-Fenster bringen Heizkostensparnisse, die einen kurzfristigen R.O.I. gewährleisten.

Beachten Sie unseren Prospekt in der Schweizer Bau-dokumentation oder, noch besser, verlangen Sie direkt unsere Beratung.



## Fabrikationsgebäude Sevelen SG

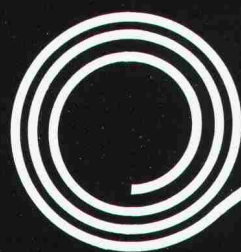
Bauherr: Gebrüder Tanner, Mechanische Werkstatt, Sevelen SG  
 Projekt und Bauleitung: D. Eggenberger, Architekt HTL, Buchs SG  
 Unsere Lieferung: 600 m<sup>2</sup> unitherm-Fenster mit Verbundglas und Acryl-doppelstegplatten

### GEILINGER

Ingenieur- und  
Metallbau-Unternehmung

Geilinger AG  
8353 Elgg, PF 175  
Tel. 052 47 34 21, Telex 76528

Basel, Bern, Bülach,  
Elgg, Menziken, St. Gallen,  
Winterthur, Yvonand, Zürich



## Für jede Anwendung das richtige Geotextil

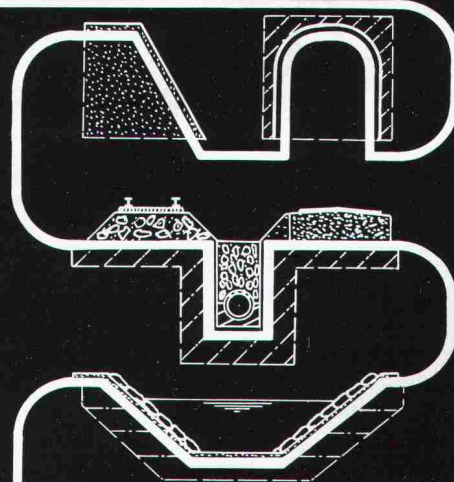


**mühlebach**

Mühlebach AG  
Lupfig/Birrfeld

Postfach, 5200 Brugg  
Telefon 056 94 51 11

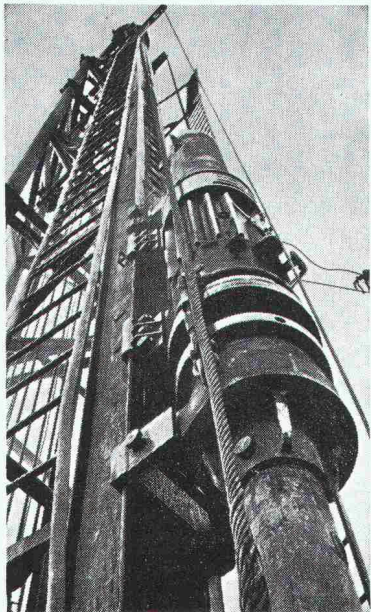
# Sodoca-Vliesmatten Nicolon-Gewebematten Isolationsschutzvliese Verbundprodukte



### Lager und Verkauf

Altstätten SG	Baumaterial AG	071/75 50 40	Delémont	Matériaux Sabag SA	066/21 12 81	Seewen SZ	Kaweba AG	043/21 11 37
Basel	W. Tschopp AG	061/50 55 88	Flüelen	B. Ziegler	044/ 2 12 95	Thun	Baumaterial AG Thun	033/23 31 23
Biel	Sabag AG	032/22 58 44	Gebenstorf	Baubedarf	056/23 35 55	Wil SG	Baumaterial AG Wil	073/23 54 54
Chur	Baubedarf	081/24 83 83	Giubiasco	Edilcentro SA	092/27 18 31	Winterthur	Streiff Baumaterial AG	052/28 22 21
			Ilanz	Baubedarf	086/ 2 39 29	Zernez	Baubedarf	082/ 8 12 80
			Regensdorf	Baubedarf Zürich AG	01/840 27 27	Zürich	Baubedarf Zürich AG	01/ 44 03 11
			Sargans	Baucenter Sargans	085/ 2 38 31	Zug	O. Felber AG	042/21 29 22



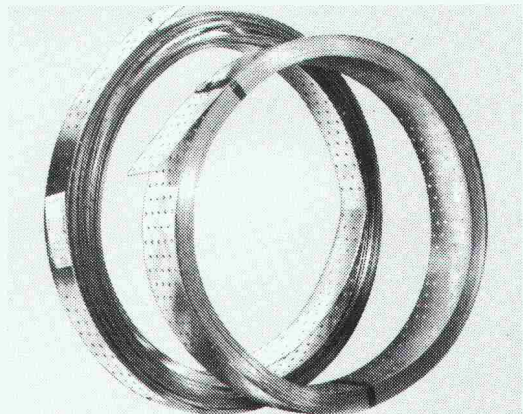


## Pfahlfundationen

- Bohrpfähle 125 + 150 cm  $\phi$
- Ortsbetonpfähle «DELTA»
- Fertigbetonpfähle
- Holzpfähle
- Presspfähle
- Wasserbauarbeiten
- Spundwände

**EGGSTEIN AG LUZERN**  
 Industriestrasse 16      Telefon 041 - 44 66 04

**HVV** sicher verbinden  
 mit dem Lochplattenband



## HOLZBAU - VERBINDER - VERTRIEB AG

Postfach, 3415 Hasle-Rüegsau,  $\phi$  034 / 61 36 05, Telex 33288

### HVV-Auslieferungslager:

Nordschweiz: Haring + Co AG, 4133 Pratteln, Tel. 061 / 81 71 81  
 Ostschweiz: SMW AG, 9500 Wil SG, Tel. 073 / 23 55 23  
 Suisse romande: Francis KURTH, 1350 Orbe, Tél. 024 / 41 30 19

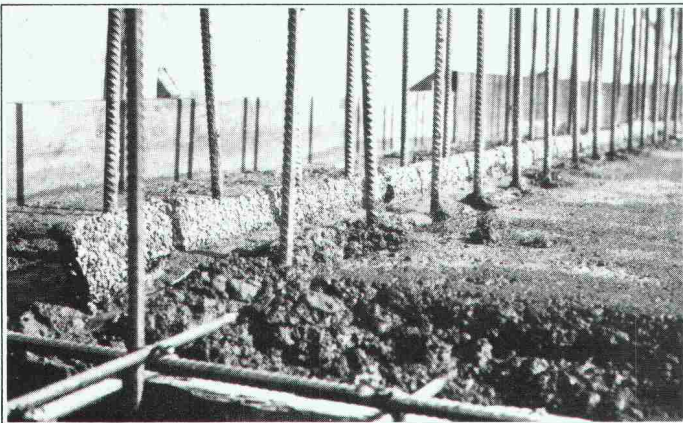
Fordern Sie unser ausführliches Informationsmaterial an.

Name  
 Firma  
 Branche  
 Strasse  
 PLZ und Ort

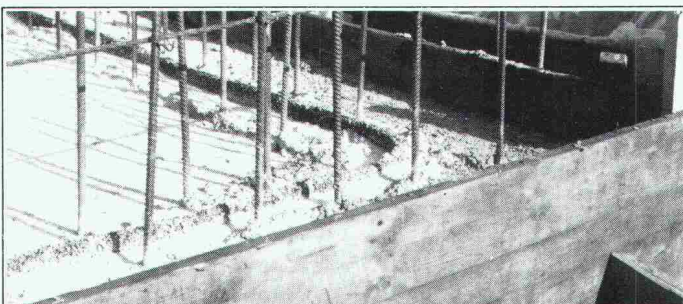
(möglichst Firmenstempel)

SIA 11/83

# BFL MASTIX R4 BAND



Erstellen einer Anschluss-Dichtung "BFL-MASTIX"  
 Typ 20/70 R4.



Ununterbrochene Kontinuität des Anschluss-Verbindung  
 in Eckzonen, sowie bie diskontinuierlichen Verlauf.

**Betonier -  
 Anschlussdichtungen  
 zwischen  
 Fundament und  
 aufgehender  
 Betonwand**



Band zum Einlegen im Frischbeton

## MASTIX S.A.

Avenue de Rumine 48, CH-1005 Lausanne  
 Tél. (021) 23 42 79

Senden Sie uns die technischen Unterlagen  
 "BFL- MASTIX"

Name/Firma \_\_\_\_\_

Adresse \_\_\_\_\_





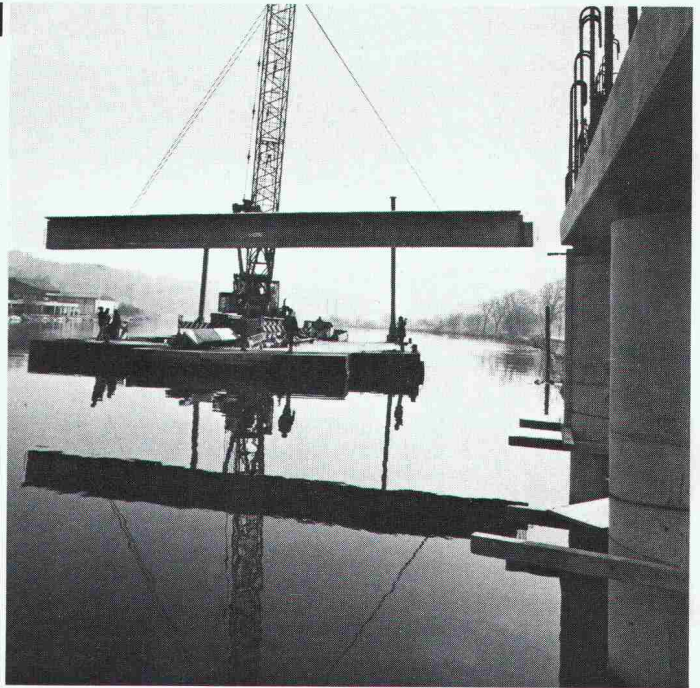
**100 Jahre  
im Dienste des Bauens**



**MEYNADIER**  
Zürich - Ecublens-Lausanne - Bern - Biel  
Luzern - St. Gallen - Chur - Agno - S. Antonino

# Wasserbau

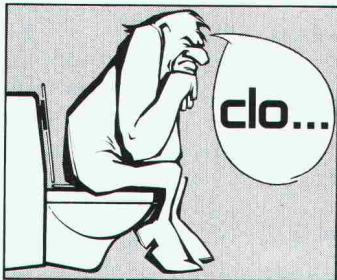
Hafenbau      Rammarbeiten  
Leitungsbau    Spezialtransporte  
Dükerbau      Gewässervermessungen



Technische  
Beratung/Bau-  
ausführung:  
Neugutstr. 52, 8600 Dübendorf

Bauunternehmung AG Tel. 01/8210085  
Zürich - Dübendorf - Aarau - Chur - Grenchen - St. Gallen

**100'000 Frauen und Männer\* wollen ihren Closomat nicht mehr missen. (Fragen Sie mal einen Benützer!)** \* 40 000 Haushalte mit  $\varnothing$  2,5 Personen



**Vorsichtshalber einplanen.**

Lassen Sie sich von uns informieren. Verlangen Sie unseren Prospekt.

Hans Maurer Closomat AG  
Rietholzstrasse 4, 8125 Zollikerberg  
Telefon 01/391 60 18

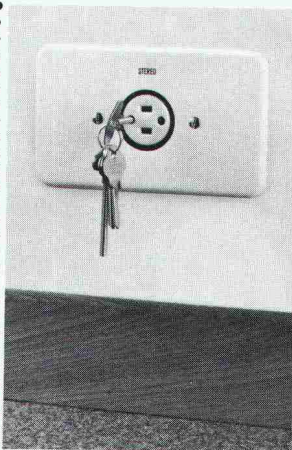
Für ausführliche Dokumentation.

**BON:**

Name: \_\_\_\_\_

Adresse: \_\_\_\_\_

Plz/Ort: \_\_\_\_\_



## SECRET BOX® der bestgetarnte Einbau-Kleintresor!

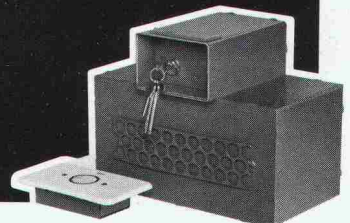
Ideal für private Haushalte, Ferien- oder Zweitwohnungen, Hotelzimmer... oder einfach dort, wo Wertsachen sicher versorgt werden müssen.

- Geeignet zum Einbau in verschiedenartige Wandkonstruktionen
- Tarnung durch Steckdosenabdeckung
- sechs Modelle
- einfaches Versetzen
- Schublade für Bargeld oder Schmuck

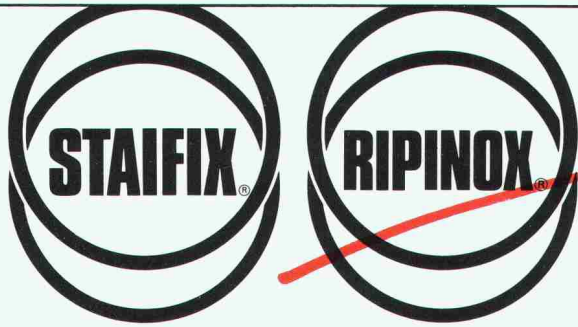
Fabrikation und Vertrieb:

**Construvit**

CONSTRUVIT AG, 3250 LYSS, 032 · 84 70 11







**ab sofort!**

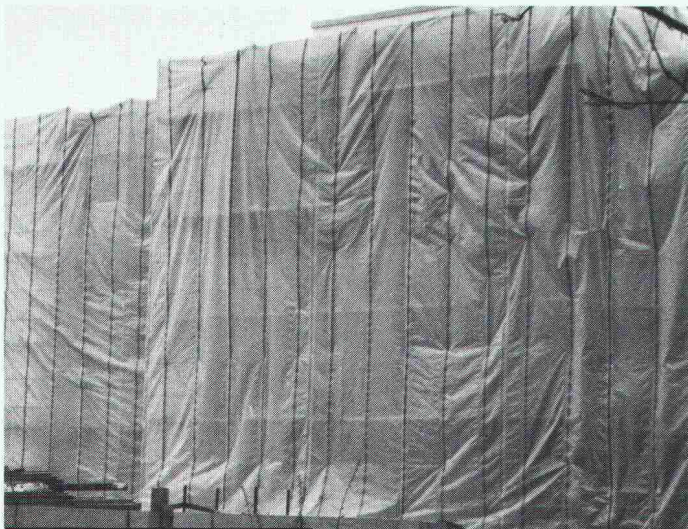
Ab 1. November 1983 haben wir neu die Generalvertretung für diese beiden bekannten und bewährten Produkte übernommen.

**Hochfeste und korrosionssichere Verankerungs- und Anschluss-armierungsstähle**

**PFLÜGER + PARTNER AG**

Korrosionssichere Stähle für das Baugewerbe

Im Kläyhof 4 3052 Zollikofen Tel. 031 57 62 12 Telex 911251 FIX CH



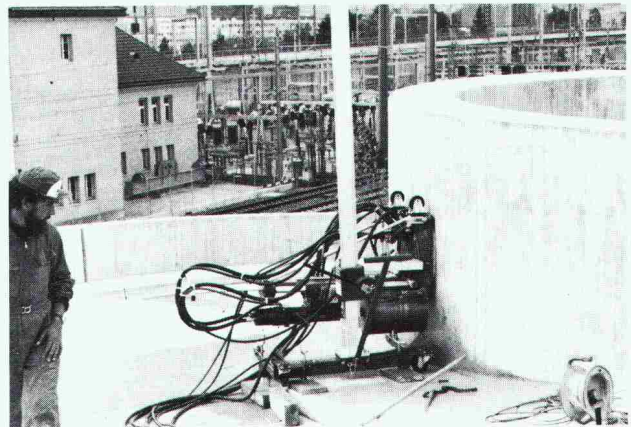
**Die Delta-Gerüstblache setzt sich durch.**

DELTA-PLAN: Zentimetergenau verspannbar durch das patentierte Ösenband. 2 Breiten: 2,70 und 4 m. Hochreissfest. Lichtdurchlässig. Schnelle Befestigung mit DELTA-Knebelbinder und DELTA-Verbinder. Informationen kostenlos von: DÖRKEN AG, Postfach 126, 4008 Basel.



**Kuster Bohrunternehmung AG**

Gubelstr. 41 Tel. 01/311 66 33 8050 Zürich



- Diamant-Betonbohrungen
- Trockenbohrungen
- Betonfräsen bis 55 cm Tiefe
- Betonpressen bis 1500 t
- Fugenfräsarbeiten
- Abbruch von Beton

**Brandschutz mit Flammastik und Ignitect**



Das KBS-System ist universell einsetzbar: Brandabschottungen, Brandschutz für elektrische Kabelanlagen, Brandtrennwände. Alles EMPA-geprüft und fachgerecht verarbeitet. Verlangen Sie unsere ausführliche Dokumentation.

**Max Schweizer AG, Ahornstr. 21, 8051 Zürich, Tel. 01/40 26 26**



Ja, wir möchten mehr über das KBS-System wissen. Senden Sie uns unverbindlich Ihre Dokumentation.

Firma/Sachbearb. \_\_\_\_\_  
 Strasse: \_\_\_\_\_  
 PLZ/Ort: \_\_\_\_\_

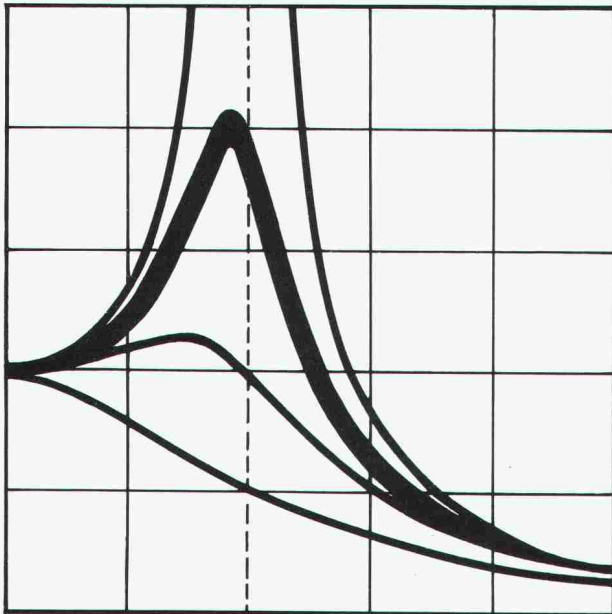
SIA



EIDGENÖSSISCHE TECHNISCHE HOCHSCHULE

**SYMPOSIUM  
ÜBER  
ANGEWANDTE MECHANIK  
IN INDUSTRIE UND HOCHSCHULE**

ETH Zürich, 11./12. November 1982



Autoren: A. Speiser, H. Wyssmann, E. Anderheggen, J.P. Wolf, G. Schweitzer, J. Carlsson, J. Peters, R. Snoeys, L. Van den Noortgaate, J.C. Nagtegaal, D.F. Fischer, F.G. Rammerstorfer, M. Del Pedro, N. Xenophontidis, A. Elfing, G. Anderson, G. Delfontaine, J.-C. Mévillote, M. Sahir, U. Stüssi

Die Beitragsreihe aus dem Schweizer Ingenieur und Architekt ist jetzt auch als Sonderdruck erhältlich. Preis: Fr. 20.-.

Zu beziehen bei:

Verlags AG der akademischen technischen Vereine  
Postfach 630 8021 Zürich Tel. 01/201 55 36



Senden Sie mir bitte

\_\_\_\_\_ Exemplare des Sonderdruckes:

**«Symposium über angewandte Mechanik  
in Industrie und Hochschule»**

(Preis: Fr. 20.-)

Name: \_\_\_\_\_

Vorname: \_\_\_\_\_

Strasse: \_\_\_\_\_

Plz/Ort: \_\_\_\_\_

Datum: \_\_\_\_\_

Unterschrift: \_\_\_\_\_

# Notstrom nach Mass!

**Zum Beispiel  
mit Carefree Bleiakкумуляtoren:  
wartungsfrei – problemlos – günstig!**

- kompakte Bauform
- einfach einsetzbar in Bereitschafts-Parallelbetrieb
- erhältlich in Blöcken von 2 bis 12 V Nennspannung

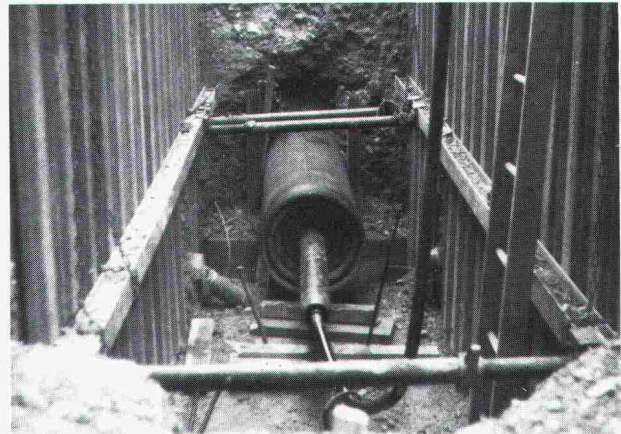


Und dazu die passenden Kleinladegeräte nach Schweizer Norm (SEV-geprüft) mit optischer Ladeablaufanzeige. Erhältlich komplett montiert mit Gehäuse oder als Karte.

Ihr Electrona Berater hilft Ihnen, eine optimale Anlage zu günstigsten Investitionskosten zu realisieren. Verlangen Sie eine unverbindliche Offerte.

**ELECTRONA**

**Electrona SA**  
Accumulatorenfabrik – 2017 Boudry.  
Tel. 038/44 21 21 – Telex 952 896 ACCU CH.



Beratung – Projektierung – Ausführung von  
Horizontalbohrungen  
Horizontalstossarbeiten  
Stahl- und Eternitrohre bis  $\varnothing$  1000mm  
Grabenfräsarbeiten  
Sportplatzentwässerungen  
Diamant- und Kernbohrungen  
Auswechseln von Gas- und Wasserleitungen  
Hausanschlüsse

# TRENCHAG

Horizontalbohrungen

8305 Dietlikon/ZH  
Telefon 01/833 22 05

Riedenerstrasse 13



## Stellenangebote

### Kanton St. Gallen – Baudepartement

Das **Baudepartement** sucht infolge Wahl des bisherigen Stelleninhabers zum Chef der Abteilung Staatsstrassenbau einen qualifizierten

## Bauingenieur als Leiter des Baubüros Rapperswil

der Tiefbau- und Strassenverwaltung. Das Arbeitsgebiet umfasst National- und Staatsstrassenbauten. Erwartet werden eine abgeschlossene Hochschulbildung, mehrjährige Erfahrung in der Projektierung und Ausführung von Strassenbauten, Kenntnisse in der Verkehrstechnik und Sinn für die Anliegen des Umweltschutzes. Die Tätigkeit erfordert Führungsqualitäten und einen guten schriftlichen Ausdruck. Stellenantritt nach Vereinbarung.

Interessenten richten ihre Bewerbung mit den üblichen Unterlagen bis Ende November 1983 an den Vorgesetzten des Baudepartementes, Regierungsrat Dr. Willi Geiger, Lämmlibrunnenstrasse 54, 9001 St. Gallen. Auskünfte erteilt gern Kantonsingenieur Paul Halter (Tel. 071/21 30 35).



## DYTAN Stahlbau und Lagertechnik

In unserem Bereich Stahl- und Regalbau können wir einem **Bauingenieur HTL** oder erfahrenem **Konstrukteur** mit Stahlbaupraxis die anspruchsvolle Position eines

## Profitcenter-Leiters

anbieten. Diese beinhaltet folgende Hauptaufgaben:

- Führen und Ausbauen des Profitcenters **Regalanlagen**
- Stellvertretung des Abt.-Leiters Stahlhochbau
- Mitarbeit im Bereich Spezialstahlbau

Diese Funktion bietet Ihnen grosse Selbständigkeit, Ausbau- und Entwicklungschancen, Aufgaben sowohl technischer wie auch kaufmännisch-administrativer Natur und auch regen Kundenkontakt im In- und Ausland.

Senden Sie uns bitte Ihre Bewerbung mit den üblichen Unterlagen.

**DYTAN**

Stahl- und  
Maschinenbau AG  
CH-6048 Horw-Luzern  
Telefon 041/40 11 33

Gesucht wird für grössere Industrieüberbauung mit Wohnungen und Büros im Limmattal ein versierter

## Bauführer als Projektleiter

Devisierung, örtliche Bauführung, Verhandlungen mit Unternehmen und Behörden, Oberbauleitung und Rechnungswesen sind Ihre Aufgabe.

Bitte Offerten mit Lebenslauf und Praxisnachweis über ähnliche Projekte an

**ABS AG, Im Berg, 8113 Boppelsen**  
Telefon 01/844 33 76

## Immobilien-Experten für Beratung und Akquisition

### Wirkungsbereich:

- Kontaktnahme mit potentiellen Interessenten, vor allem mit institutionellen Anlegern
- Aufspüren geeigneter Liegenschaften und Grundstücke in der ganzen Schweiz
- Grundstückerzeugung; Standort- und Marktanalysen sowie Nutzungsabklärungen von Liegenschaften
- Erarbeitung von Offerten und Verträgen zusammen mit den logistischen Diensten der Unternehmung. Evtl. Behandlung von Fragen des Stockwerkeigentums, der Wohnbaugenossenschaft und der Subventionen

### Anforderungen:

- fundierte Bildung im Bauwesen, wenn möglich mit Diplomabschluss
- Praxis mit nachweisbaren Erfolgen in den erwähnten Aufgabenbereichen
- Initiative, Durchsetzungsvermögen, Sinn für Geschäftsmöglichkeiten und ausgeprägtes Verhandlungsgeschick auf allen Ebenen
- Idealalter: 30–45 Jahre; Schweizerische Nationalität; Wohnsitz vorzugsweise im Raume Bern-Mittelland

### Angebot:

- selbständige Position mit grossen Entwicklungsmöglichkeiten.
- herausfordernde Problemstellungen und vielseitige Kontakte.
- der Verantwortung und dem Erfolg entsprechende Salärrierung, umfassende Sozialleistungen.

### Anmeldung:

Interessenten sind gebeten, die üblichen Bewerbungsunterlagen an die beauftragte Personalberatung zu senden. Es können auch Anmeldebogen bezogen werden. Diskretion wird zugesichert.



**Personalberatung Dr. Emil Greber**  
Löwenstrasse 11, CH-8001 Zürich, Tel. 01/211 84 32



## GENERALUNTERNEHMUNG (Zürich)

sucht

### Bauleiter/Bauführer

für die Ausführung von interessanten Projekten (Hochbau).

#### Aufgaben:

- Devisierung
- örtliche Bauleitung
- Termin- und Kostenkontrolle
- Ausmassarbeiten
- Rapportwesen
- Bauabrechnung

#### Voraussetzungen:

- Architekt HTL oder Bauleiter/Bauführer mit Baupraxis
- Eintritt nach Übereinkunft

#### Wir bieten:

- Leistungslohn
- moderne Sozialvorsorge
- vorzügliches Arbeitsklima
- vielseitige Tätigkeit

Interessierte Herren laden wir höflich ein, ihre Bewerbung einzureichen unter Chiffre 1177 Zh ofa Orell Füssli Werbe AG, Holbeinstr. 30, 8022 Zürich.

## Baumanagement Praktische Bauerfahrung Teamarbeit

Treffen diese Worte auf Sie zu, könnten Sie unser neuer Mitarbeiter sein. Sind Sie ausserdem ein qualifizierter

### Hochbautechniker oder Architekt

dann sollten Sie Ihre Bewerbung einreichen. Ihr Aufgabengebiet ist sehr vielseitig und ausbaufähig; es umfasst u. a.:

- Bausystematik/EDV (Aufbau, Einführung, Weiterentwicklung)
- Vermittlung an Projektgruppen
- CRB-, NPK-, BKP- und SIA-Normen gehören zu Ihren Arbeitsinstrumenten
- KV, Devisierung, Vertragswesen, Bauabrechnung
- Terminplanung und -kontrolle
- Baudatenstatistiken und -dokumentation

Wir freuen uns auf Ihre schriftliche Bewerbung.

**Zwimpfer · Meyer Architekten BSA/SIA**  
St. Alban-Anlage 66, 4010 Basel



### Hochbauamt des Kantons Zürich

Wir suchen auf 1. Januar 1984 oder nach Vereinbarung einen zuverlässigen, teamfähigen

### Architekten ETH

als Projektleiter für grosse Erweiterungsbauten in den Arealen Irchel und Tierspital.

#### Der Aufgabenbereich umfasst:

- Mithilfe bei der Erstellung der Raumprogramme und der Umsetzung der Organisationsstrukturen in Planungsgrundlagen
- Beurteilung von Bauprojekten, Projekt- und Baubegleitung
- Kenntnisse von komplexen Installationssystemen
- Termin- und Kostenplanung und -überwachung
- selbständige Durchführung von Umbauten innerhalb der bestehenden Baukomplexe

Wir erwarten eine Persönlichkeit mit grosser Berufserfahrung und Verhandlungsgeschick.

Bewerbungen mit Lebenslauf, Foto, Zeugniskopien und Gehaltsanspruch sind zu richten an: **Hochbauamt des Kantons Zürich, Walcheter, 8090 Zürich.**

Ergänzende Fragen können telefonisch gerichtet werden an Herrn P. Meyer, Leiter der Abteilung Universitätsbauten, Telefon 01/259 29 30.

Spezialfirma für Vorspanntechnik - Tiefbau - Hochbau - Spezialgebiete

sucht

### Bauingenieur HTL

- Baustellenführung
- Technische Spezialaufgaben
- Offertwesen und Kalkulation
- Kundenberatung

Idealalter: 28- bis 35jährig.

Eintritt: sofort oder nach Übereinkunft.

Standort: Zürcher Oberland.

Initiativer Mitarbeiter - zuverlässig und selbständig - findet vielseitige, ausbaufähige Tätigkeit. Als leistungsstarkes, dynamisches Team arbeiten wir eng mit weltbekannter Spezialunternehmung zusammen. Bitte senden Sie Ihre Bewerbung mit den üblichen Unterlagen an:

**SpannStahl AG**  
8340 Hinwil ZH, Telefon 01/937 10 20



Wir sind eine der grösseren Spezialfirmen auf den Gebieten Geotechnik, Ingenieurgeologie und Wasserwirtschaft. Im Rahmen unserer zunehmenden Tätigkeit im Raume Zürich suchen wir für unsere Filiale in **Zürich** einen

## Geotechniker (dipl. Bauingenieur ETH)

als Sachbearbeiter auf den Gebieten Geotechnik und Grundbau. Bewerber mit einiger Berufserfahrung, welche Freude hätten, in einem kleinen Team komplexe Aufgaben zu lösen, bitten wir um Kontaktnahme mit unserem Herrn Keller.

### Geotechnisches Institut AG

Forchstrasse 59, 8032 Zürich, Telefon 01 / 251 10 62

Unsere Abteilung Brückenbau sucht zur Lösung von Aufgaben mit Schwergewicht bei der Sanierung bestehender Bauwerke, Projektierung und Bauleitung einen

## Bauingenieur HTL

mit drei bis fünf Jahren Erfahrung in der Statik, Praxis als Bauleiter von Baustellen im Brückenbau und mit guten Fähigkeiten als Konstrukteur.

Eintritt: Anfang nächsten Jahres oder nach Vereinbarung.

Wenn Sie an anspruchsvollen Aufgaben in einem kleinen Team mit angenehmem Arbeitsklima interessiert sind, senden Sie bitte Ihre kompletten Bewerbungsunterlagen unter Chiffre 726 an IVA AG, Postfach, 8032 Zürich.

Wir informieren Sie gerne über alle weiteren Einzelheiten.

**metron**

Auf Anfang Jahr suchen wir einen (eine)

## Architekten(in)

als Leiter(in) unserer Energiefachstelle.

Sein (ihr) Arbeitsgebiet umfasst insbesondere wärmetechnische Gebäudesanierungen, Energiekonzepte für Alt- und Neubauten, Beratung von Architekten, Gemeinden und Liegenschaftsverwaltungen bei Planung und Ausführung von Energiesparmassnahmen.

Der (die) Bewerber(in) sollte eine Zusatzausbildung und praktische Erfahrungen im Arbeitsgebiet vorweisen. Eignung für selbständiges, interdisziplinäres Arbeiten ist notwendig.

**METRON Architekten**, Steinackerstrasse 7, 5200 Brugg-Windisch, Telefon 056 / 41 41 04  
Auskunft erteilt: Willi Rusterholz

Metron ist eine private, unabhängige Dienstleistungsfirma. Sie löst Beratungs-, Forschungs-, Planungs- und Bauaufgaben für öffentliche und private Auftraggeber.

Gesucht erfahrener

## Entwurfsarchitekt

Wir bitten um telefonische Kontaktnahme unter

**01/362 94 20**

**Architekten R. Klemenz + F.P. Flubacher**  
dipl. Arch. SIA, Stampfenbachstrasse 67  
**8006 Zürich** (City Zürich)

### TESSIN

Wir suchen für ein interessantes Bauobjekt im Tessin einen versierten, selbständigen

## Bauführer

zur Übernahme der örtl. Bauleitung, Submission und des Rechnungswesens.

Evtl. auch als freier Mitarbeiter.

Diese Bauaufgabe werden Sie in direkter Zusammenarbeit mit der Bauherrschaft ausführen. Wir setzen gute Sprachkenntnisse (Italienisch und Deutsch) voraus.

Wir freuen uns auf Ihre Bewerbung unter Chiffre 739 an IVA AG, Postfach, 8032 Zürich.

Der Inhaber eines kleinen (6 bis 8 Pers.), entwicklungsfähigen Architekturbüros in Zürich sucht je einen

## dipl. Architekten ETH

für Entwurfsarbeiten und als Bürochef sowie einen

## dipl. Techniker-Bauführer

für Bauleitungen, Administration und Aussendienst, die nach einer Einarbeitungszeit die Geschäftsführung sukzessive selbständig übernehmen können.

Ich stelle mir zwei jüngere, überdurchschnittlich befähigte Herren (30-40) mit mehrjähriger Berufserfahrung vor. Führungsqualitäten, natürliche Autorität und Freude an verantwortungsvollem Einsatz sind Voraussetzungen für diese Kaderpositionen.

Eintritt: 1.1.1984 oder nach Vereinbarung.

Reichen Sie bitte Ihre schriftliche Bewerbung mit den üblichen Unterlagen ein unter Chiffre 3411 Zf an ofa Orell Füssli Werbe AG, 8022 Zürich.

## Stellengesuche

### Bauingenieur HTL

(28) zur Zeit im Mittleren Osten tätig, sucht eine Stelle für die Zukunft in der Schweiz. Im In- und Ausland hat er Erfahrung gesammelt in Aufgaben wie Bauleitung, Bauführung und Projektierung von Hoch- und Tiefbauten. Um sich weiterzubilden, absolviert er einen Fernkurs für Management und Unternehmensführung.

Interessenten melden Sie bitte unter Chiffre SIA 740 an IVA AG, Postfach, 8032 Zürich.

### Bauingenieur HTL

34, mit mehrjähriger Erfahrung in Bauleitung und Projektierung von allgemeinen Tiefbauarbeiten sucht neuen Wirkungskreis im Raum Zug, Zürich und linkes Zürichseeufer. Es bestünde auch die Möglichkeit, als freier Mitarbeiter zu arbeiten. Eintritt nach Vereinbarung.

Offerten unter Chiffre SIA 727 an IVA AG, Postfach, 8032 Zürich.



Gut ausgewiesener

## dipl. Bauingenieur ETH

mit 12 Jahren Erfahrung in Projektierung und Bauleitung von Eisenbeton- und Stahlkonstruktionen im Hoch- und Tiefbau, sucht interessanten Wirkungskreis in Ing.-Büro, Unternehmung oder Verwaltung. Sprachen D, F, E. Raum Bern bevorzugt, jedoch nicht Bedingung. Angebote bitte unter Chiffre 736 an IVA AG, Postfach, 8032 Zürich.

Bürochef eines renommierten Ingenieurbüros in Zürich,

## dipl. Bauingenieur ETH/SVI

36 Jahre alt, 6½ Jahre Erfahrung in Verkehrsplanung, sucht in nächster Zeit neue Tätigkeit in Büro oder Verwaltung.

Offerten erbeten unter Chiffre SIA 738 an IVA AG, Postfach, 8032 Zürich.

Junger, initiativer

## Architekt / Planer HTL

mit vielseit. Erfahrung in allen Sparten des Bauens, sucht auf Winter/Frühling 1984 interessante und abwechslungsreiche Stelle im Raume St. Gallen.

Offerten unter Chiffre SIA 741 an IVA AG, Postfach, 8032 Zürich.

## Diverses

### Dipl. Architekt ETH

mit grosser Projektierungs- und Wettbewerbserfahrung – über 20 Preise (zweimal 1. Plätze mit Weiterbearbeitung im letzten halben Jahr) – übernimmt freie Mitarbeit.

Kontakte erbeten unter Chiffre SIA 737 an IVA AG, Postfach, 8032 Zürich.

Infolge Terminverschiebungen kann

### Bauunternehmung sofort günstig Arbeiten ausführen.

Telefon 01 / 202 72 63



## Baustatikprogramme auf Commodore und Sirius

Durchlaufträger, ebene und räumliche Stab- und Fachwerke, elast. geb. Balken, Trägerrost, Finite-Element-Platten usw.

Wulf Seele, Ing. SIA, Flurstr. 44, 2544 Bettlach, 065 / 55 21 43

13.08.84

### Die neuen WISDA-Richtlinien sind da!

#### Flachdachabdichtungen mit Bitumenbahnen

Richtlinien für Planung und Ausführung  
Eine Wegleitung zu sicheren Flachdachabdichtungen für Architekten, Bauphysiker und Abdichtungsunternehmer.

Preis: Fr. 42.-

**Bestellcoupon** SIA

Ex. auf Rechnung

Firma \_\_\_\_\_

Name/Vorname \_\_\_\_\_

Strasse \_\_\_\_\_

PLZ/Ort \_\_\_\_\_

Einsenden an: WISDA, Postfach, 4601 Olten

S&W

## Zu verkaufen

# Büropavillon

in Elementbauweise System Variel,  
Holz-/Leichtmetallkonstruktion,  
Leichtmetall-Schiebefenster,  
in gutem Zustand

Büroraum 30 m<sup>2</sup>  
Vorraum 4 m<sup>2</sup>  
Raumhöhe 2,48 m

Aussenmasse 6,00×6,00 m

### Installationen:

Licht- und Kraftinstallation, Elektroheizung  
Elektrische Beleuchtung  
Wandbecken im Vorplatz mit Kalt- und Warmwasser

Der Büropavillon eignet sich sehr gut als Baustellen- oder Werkhobüro.

Interessenten sind gebeten, sich mit Herrn W. Peter, FBB Industriebauten, Tel. 052 / 86 21 21, intern 2696, in Verbindung zu setzen.

### Maschinenfabrik Rieter AG

Klosterstrasse 20, 8406 Winterthur

Speziell geeignet für

## Architekturbüros!

Im vollklimatisierten Geschäftshaus der FRANZ AG, Badenerstrasse 329 (beim Albisriederplatz) vermieten wir

etwa 175 m<sup>2</sup> Büroräume

im ersten Stock zu

Fr. 220.-/m<sup>2</sup> p.a., inkl. NK.

Bezug ab sofort!

Auskunft über Telefon (01) 52 33 44,  
intern 241, Frau B. Schnurrenberger



Privat verkauft

### 10 Parzellen en bloc, 20 000 m<sup>2</sup>

Sonnenhanglage, Nähe Glion ob Montreux, Châletbauzone, Wasser.

Tél. (025) 71 16 67 oder Chiffre 4168 à My ofa, Orell Fussli  
Publicité SA, 1870 Monthey.



## BETON-PRÜFHAMMER SCHMIDT

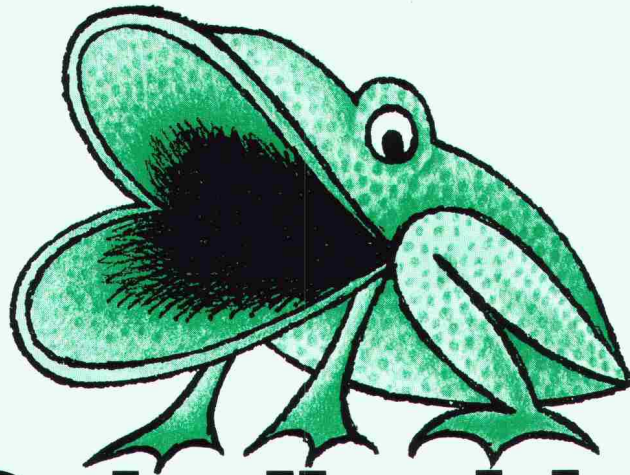
## PROCEQ



für die zerstörungsfreie Kontrolle der  
Betonqualität im fertigen Bauwerk.

PROCEQ SA  
Riesbachstrasse 57  
CH-8034 Zürich  
Telefon 01/47 78 00  
Telex 53 357 proce ch





# Der Schallschlucker.

Wo möglichst viel oder nur gezielt Lärm geschluckt werden muss:

**HERAKUSTIK-Platten**  
für Decke und Wand

**w||a||n||c||o||r**

Watterstrasse 214  
8105 Regensdorf  
Telefon 01/840 51 71

Zikadenweg 27  
3006 Bern  
Telefon 031/41 47 41

Falkensteinstrasse  
4132 Muttenz  
Telefon 061/61 23 00



«Ich war erstaunt, wie einfach, schnell und perfekt Enkadrain auch an Ecken, Kanten und Anschlüssen verlegt werden konnte.»

«... hat sich gezeigt, dass Enkadrain bei Bergdruck die überzeugendste Lösung des Ableitproblems darstellt.»

«Dank Enkadrain haben wir Geld gespart...»

Das sind einige Urteile von Schweizer Baufachleuten über Enkadrain. Möchten Sie gerne Konkreteres darüber wissen?

Bitte: **01/312 16 16**

# Enkadrain®

Generalimport für die Schweiz und Liechtenstein:

**SCHOELLKOPF+CO AG**

Schaffhauserstr. 265, 8057 Zürich  
Tel. 01/312 16 16 Telex 52613

75 Jahre



Verkauf auch durch den  
Baumaterialhandel.

Enka Industrial Systems  
**Bauindustrie**





# Kilcher



## Hochbau

- Auflager
- Flachdachabdichtung, rissüberbrückend

## Brückenbau

- Spezialabdichtung, rissüberbrückend und tausalzbeständig

## Unterirdische Anlagen

- Abdichtung, rissüberbrückend

## Wasserbau

- Spezialabdichtung, rissüberbrückend bis 500 m Wassersäule

## Beläge

- Sportplatzbeläge
- Epoxydharzbeläge

F. Kilcher AG  
4565 Recherswil  
Telefon 065 35 16 35  
Telex 34520 kilch ch

## Technische Beratungen

Schweiz Ost  
8590 Romanshorn  
071 63 22 61

Schweiz West  
1096 Cully  
021 99 27 70

*Kilcher stellt keine leeren Behauptungen auf, sondern belegt die Eigenschaften seiner Produkte durch Prüfzeugnisse und langjährige Praxiserfahrung*