

Objekttyp: **Miscellaneous**

Zeitschrift: **Schweizer Ingenieur und Architekt**

Band (Jahr): **101 (1983)**

Heft 40

PDF erstellt am: **21.09.2024**

### **Nutzungsbedingungen**

Die ETH-Bibliothek ist Anbieterin der digitalisierten Zeitschriften. Sie besitzt keine Urheberrechte an den Inhalten der Zeitschriften. Die Rechte liegen in der Regel bei den Herausgebern. Die auf der Plattform e-periodica veröffentlichten Dokumente stehen für nicht-kommerzielle Zwecke in Lehre und Forschung sowie für die private Nutzung frei zur Verfügung. Einzelne Dateien oder Ausdrucke aus diesem Angebot können zusammen mit diesen Nutzungsbedingungen und den korrekten Herkunftsbezeichnungen weitergegeben werden. Das Veröffentlichen von Bildern in Print- und Online-Publikationen ist nur mit vorheriger Genehmigung der Rechteinhaber erlaubt. Die systematische Speicherung von Teilen des elektronischen Angebots auf anderen Servern bedarf ebenfalls des schriftlichen Einverständnisses der Rechteinhaber.

### **Haftungsausschluss**

Alle Angaben erfolgen ohne Gewähr für Vollständigkeit oder Richtigkeit. Es wird keine Haftung übernommen für Schäden durch die Verwendung von Informationen aus diesem Online-Angebot oder durch das Fehlen von Informationen. Dies gilt auch für Inhalte Dritter, die über dieses Angebot zugänglich sind.

# Schweizer Ingenieur und Architekt

Verlags-AG der Akademischen-technischen Vereine

Erscheint wöchentlich

101. Jahrgang 29. September 1983 Heft 40/83

Offizielles Organ:

Schweizerischer Ingenieur- und Architektenverein (SIA)

Gesellschaft Ehemaliger Studierender der ETH Zürich (GEP)

Schweizerische Vereinigung Beratender Ingenieure (ASIC)

## Redaktion

### «Schweizer Ingenieur und Architekt»

Rüdigerstrasse 11  
Postfach 630, 8021 Zürich  
Tel. (01) 201 55 36

#### Redaktoren:

Kurt Meyer, Chefredaktor

Bruno Odermatt,  
dipl. Arch. ETH/SIA

Bruno Meyer  
dipl. Bauing. ETH/SIA

#### Druck:

Offset + Buchdruck AG

Nachdruck von Bild und Text,  
auch auszugsweise, nur mit Zustimmung der Redaktion und mit genauer Quellenangabe

## Abonnemente

#### Schweiz:

1 Jahr Fr. 154.—  
½ Jahr Fr. 80.50  
Einzelnummer Fr. 6.—

#### Ausland:

1 Jahr Fr. 165.—  
½ Jahr Fr. 86.—  
Einzelnummer Fr. 7.—

Postcheck: «Schweizer Ingenieur und Architekt», 80-6110 Zürich  
Ermässigte Abonnemente für Mitglieder der GEP, des BSA, der ASIC, für Studenten und Mitglieder des STV

SIA-Mitglieder erhalten die Zeitschrift direkt durch das **SIA-Generalsekretariat** zugestellt. **Adressänderungen** sind deshalb dorthin mitzuteilen: Selnaustr. 16, Postfach, 8039 Zürich, Tel. (01) 201 15 70

**SIA-Normen und Dokumentationen** sind **allein beim SIA-Generalsekretariat** erhältlich, wo auch diesbezügliche Auskünfte erteilt werden: Selnaustr. 16, Postfach, 8039 Zürich, Tel. (01) 201 15 70

## Anzeigenverwaltung

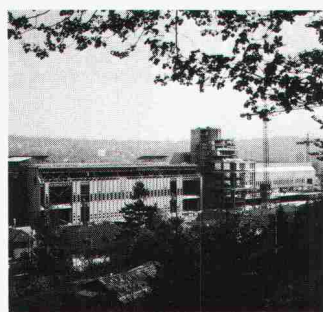
Iva

### IVA AG für internationale Werbung

Hauptsitz:  
Mühlebachstr. 43  
8032 Zürich  
Tel. (01) 251 24 50

Filiale Lausanne:  
23, rue du Pré-du-Marché  
1004 Lausanne  
Tel. (021) 37 72 72

## zum Titelbild



### Post-Betriebs-Zentrum, Schlieren-Mülligen (Zürich)

Bauherrschaft: Generaldirektion  
PTT, Hochbauabteilung 2, Bern  
Architekten: Planungsgemeinschaft Theo Hotz AG + Partner,  
Zürich

Metallbauplanung und Projektmanagement: Geilinger AG,  
8401 Winterthur

Ausführung in Arbeitsgemeinschaft mit sechs weiteren Metallbaufirmen

### Geilinger-Metallbauplanung und Projektmanagement

Als erfahrene Metallbauer sind wir für die Ausarbeitung von Vorstudien, Ausschreibungs- und Ausführungsunterlagen anspruchsvoller Metallbauobjekte unter Einbezug der bauphysikalischen Gesichtspunkte besonders qualifiziert.

Unser im In- und Ausland an Grossobjekten entwickeltes Projektleitungssystem gewährleistet eine optimale Auftragsabwicklung.

Für das Post-Betriebszentrum Schlieren-Mülligen wurde uns die gesamte Fassaden- und Metallbauplanung, sowie die Ausarbeitung der Submissionsunterlagen übertragen. Als federführende Firma der ARGE Metallbau PBZ Mülligen sind wir für die Abwicklung des Fassadenauftrages im Ausmass von 30 000 m<sup>2</sup> verantwortlich.

Geilinger AG  
Departement Metallbau  
8401 Winterthur

## Inhalt

### Stahlbau

- Umbau und Torneubau der Werft 2 im Flughafen Zürich. Von *Fritz Weinmann* und *Paul Huber*, Zürich, und *Willi Altenburger*, Bülach 933
- Rundhallen in Stahl. Von *Otto Haueter*, Würenlingen 938
- Neuartige Dachkonstruktion im Stahlhochbau. Entwurf und Ausführung einer Lagerhalle in Münchwilen AG. Von *Santiago Calatrava*, Zürich 942
- Rohrleitungsbrücke über die Limmat bei Turgi. Von *Heinz Knecht*, Zürich, und *Hans Rudolf Holenweg*, Würenlingen 947
- Stahlbau nach Brandfall. Rascher Wiederaufbau der Maschinenhalle VI der Karton- und Papierfabrik Deisswil AG. Von *Franz Koch* und *Konrad Huber*, Winterthur 950
- Antennenträger in Stahl. Mehrzweckgebäude der PTT auf dem Titlis. Von *Peter Hufschmid*, Brugg 952
- Satelliten-Schutzhaube für die Trägerrakete Ariane 4. Von *Bernard D'Acremont*, Vevey 955
- Die Schweizerische Zentralstelle für Stahlbau im Dienste des qualitäts- und kostenbewussten Bauherrn. Von *Urs Wyss*, Zürich 957

### Umschau

Bau eines Sonnenobservatoriums auf Teneriffa. Edelstahlbehälter für Entsorgung. Werkstoffe im Test 959

### Preise

Europäische Stahlbaupreise. Prix Pritzker pour l'architecte I.M. Pei 959

### Buchbesprechungen

Verbundträger im Hochbau (*Ernst Studer*). Oberflächenschutz von Stahlkonstruktionen (*Stefan Zingg*). Manual of stressed skin diaphragm design (*Michel Crisinel*) 960

### Nekrologe

Zum Tod von Werner Jegher-Schlerff. Von *Hans Marti* 961

### Wettbewerbe

Concours international «The Peak» à Hongkong 962

Schützenmattareal in Olten. Geschäfts- und Wohnbebauung Alte Landstrasse 44, Zollikon 963

### Umschau

Mitteilungen des REG. Überzogene Begrenzung der Forschungsförderung. Abnehmende Forschungstätigkeit der Verkehrsingenieure 964

### SIA-Mitteilungen

Innovation – ein Wagnis 964

### Braune Seiten

Wettbewerbe. Aus Technik und Wirtschaft B 153/154

Aus Technik und Wirtschaft. Firmennachrichten, Tagungen, Weiterbildung B 155/156

## Ingénieurs et architectes suisses

Adresse: 27, av. de Cour, 1007 Lausanne

No 19/1983

Tableau des concours B 97

Congrès B 98

EPFL B 98

Expositions B 98

Vie de la SIA 357, 360

### Architecture

Les bienfaits du temps pour l'architecture et le travail de l'architecte, par *Franz Fuëg* 345

### Bibliographie

350, 353, 357, B 100

### Gestion énergétique

Taux d'aération minimaux. Programme de recherche de l'Agence internationale de l'énergie – Annexe IX, par *Hans Urs* 351

Actualité 353, 356, 357

### Matériaux

Mortier à maçonner portant la désignation «mortier à prise retardée», par *Christoph Weder* 354

Carnet des concours B 99

Produits nouveaux B 99

Documentation générale B 100