

Objektyp: **Advertising**

Zeitschrift: **Schweizer Ingenieur und Architekt**

Band (Jahr): **101 (1983)**

Heft 27/28

PDF erstellt am: **21.09.2024**

Nutzungsbedingungen

Die ETH-Bibliothek ist Anbieterin der digitalisierten Zeitschriften. Sie besitzt keine Urheberrechte an den Inhalten der Zeitschriften. Die Rechte liegen in der Regel bei den Herausgebern. Die auf der Plattform e-periodica veröffentlichten Dokumente stehen für nicht-kommerzielle Zwecke in Lehre und Forschung sowie für die private Nutzung frei zur Verfügung. Einzelne Dateien oder Ausdrucke aus diesem Angebot können zusammen mit diesen Nutzungsbedingungen und den korrekten Herkunftsbezeichnungen weitergegeben werden. Das Veröffentlichen von Bildern in Print- und Online-Publikationen ist nur mit vorheriger Genehmigung der Rechteinhaber erlaubt. Die systematische Speicherung von Teilen des elektronischen Angebots auf anderen Servern bedarf ebenfalls des schriftlichen Einverständnisses der Rechteinhaber.

Haftungsausschluss

Alle Angaben erfolgen ohne Gewähr für Vollständigkeit oder Richtigkeit. Es wird keine Haftung übernommen für Schäden durch die Verwendung von Informationen aus diesem Online-Angebot oder durch das Fehlen von Informationen. Dies gilt auch für Inhalte Dritter, die über dieses Angebot zugänglich sind.



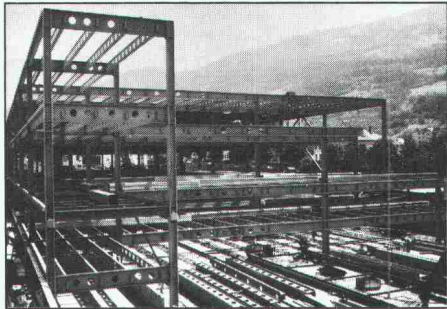
TECHNISCHES KNOW-HOW • QUALITÄT • SERVICE

Eine Vielzahl bedeutender, im In- und Ausland realisierter Projekte steht für den Ruf von **zwahlen & mayr sa** als ein dynamisches, an der Spitze des technischen Fortschritts stehendes Metallbau-Unternehmens.

zwahlen & mayr sa erarbeitet eigenständige, wirtschaftliche Lösungen in allen Sparten ihres Aktionsbereiches. Das Unternehmen verfügt in Aigle über grosse, weitgehend automatisierte

Produktionseinrichtungen und kann deshalb auch umfangreiche Ausrüstungen von hoher Qualität kurzfristig liefern.

zwahlen & mayr sa ist ebenfalls in der Lage, anspruchsvolle Montagearbeiten in allen Teilen der Welt auszuführen, eine Firma, die auf diesem Gebiet über grosse Erfahrung und effiziente Mittel verfügt.



Mehrgeschossiges Parkhaus mit Zufahrt über Rampen



Traggerippe eines Handelszentrums mit Parkebene im Untergeschoss

Tätigkeits-Programm

Stahlkonstruktionen

- Strassen- und Eisenbahnbrücken, zerlegbare Behelfsbrücken
- Industrie- und Verwaltungsbauten, Handelszentren, Schulen, Sporthallen, Flugzeughangars
- Lagenhallen, Parkhäuser
- Masten und Pfeiler

Abteilung Inox

- Geschweisste, rostfreie Stahlrohre für allgemeine und spezielle Anwendungsbereiche



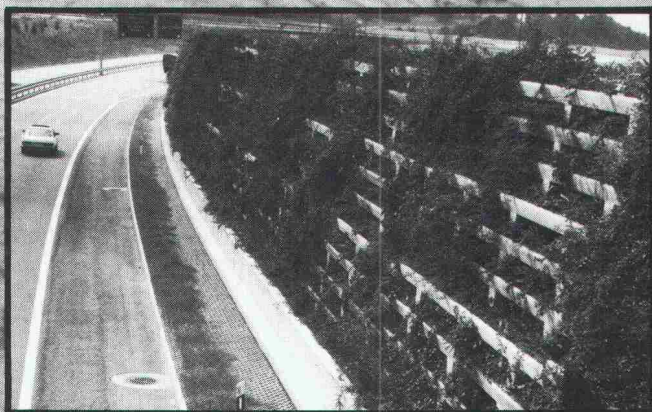
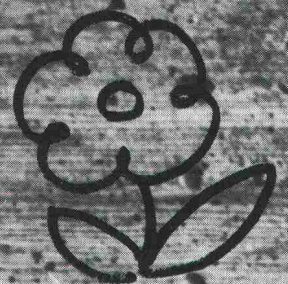
zwahlen & mayr sa

Gesellschaft für Stahlkonstruktionen - Entwicklung und Konstruktion
CH-1860 Aigle/VD - Tel. 025 / 26 19 91 - Telex 456 109

96% aller Schweizer bevorzugen bepflanzte Stützmauern und Lärmschutzwände.

(Repräsentative Marktuntersuchung März 1983)

Wenn das keine Aufforderung ist.



COUPON

Bitte senden Sie uns unverbindlich Unterlagen über bepflanzte Raumgitterwände System EVERGREEN.

Firma: _____

Name/Vorname: _____

Adresse: _____

PLZ/Ort: _____

Telefon: _____ SIA

EVERGREEN®

SYSTEM EVERGREEN AG, Rebackerstrasse 34
8955 Oetwil a.d.L., Telefon 01 74815 24

Leibnizgitar Werbung ASW

Die Cipag-Lösung:

Das Warmwasser im Hochschrank.

Dank seiner speziellen Form ist **der neue Wassererwärmer CIPAGglas 280l** in jeden handelsüblichen Hochschrank (Schweizer-Norm) einbaubar.

Die Thermoglasierung bei 890° C des Wassererwärmers CIPAGglas 280l garantiert einen wirkungsvollen Schutz gegen Korrosion sowie eine konstant hohe Wasserqualität.

Der Hochschrank-Wassererwärmer CIPAGglas 280l entspricht höchsten Ansprüchen an Technik und Komfort.

Seine Vorteile sind überzeugend:

Grosser Frontflansch für eine rasche, problemlose Reinigung.

Horizontale Heizbatterie mit leicht austauschbaren Steatitelementen.

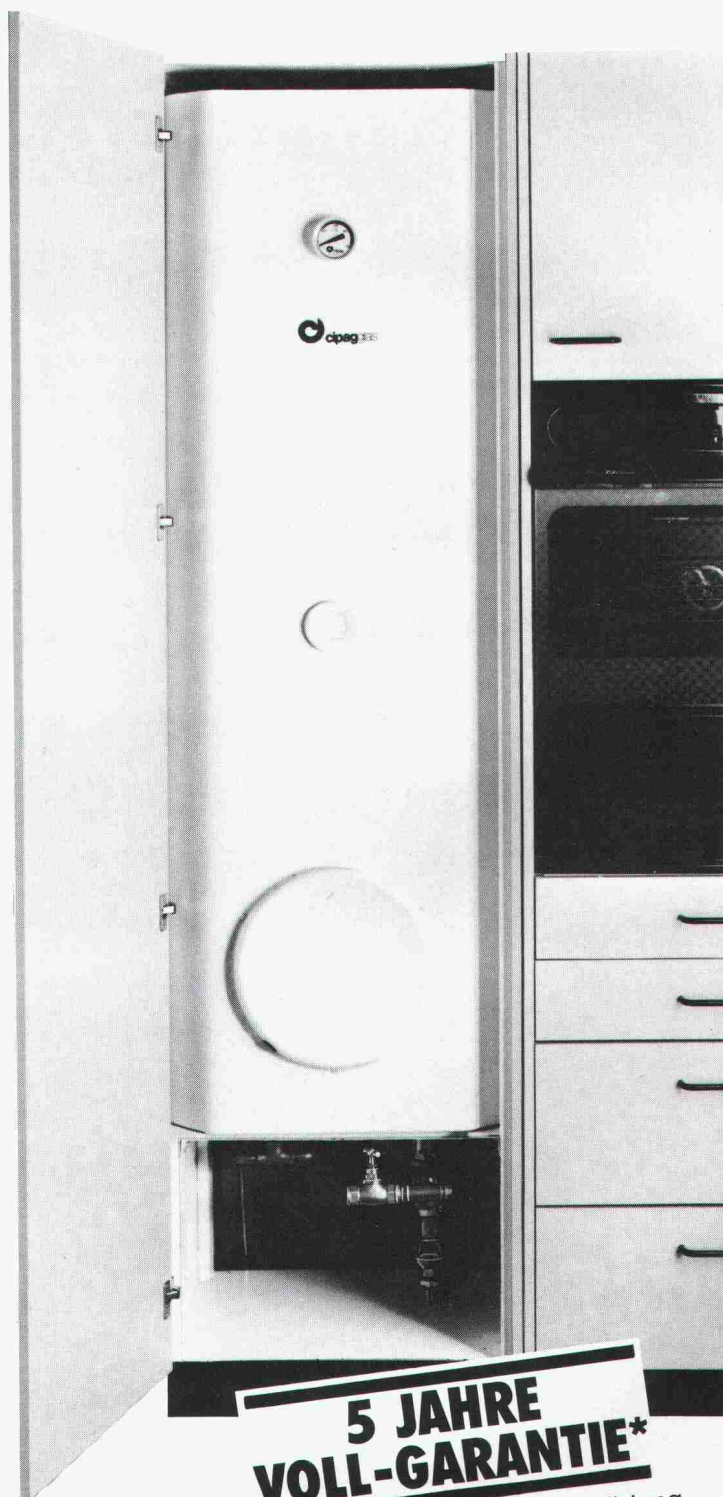
Keine Entleerung des CIPAGglas 280l bei Intervention des Elektrikers notwendig.

Die Isolation aus Polyurethan-Hartschaum und PVC-Mantel sorgt für minimalen Energieverlust.

Der Untersatz aus weiss thermolackiertem Stahl lässt Platz für die Installation der Wasserarmatur. Zudem ist er in der Höhe verstellbar.



Heizkessel- und Boilerfabrik
1800 Vevey - Tel. 021/51 94 94
Filiale Pfäffikon/ZH - Tel. 01/950 00 95
Lager Oensingen - Tel. 062/76 26 94

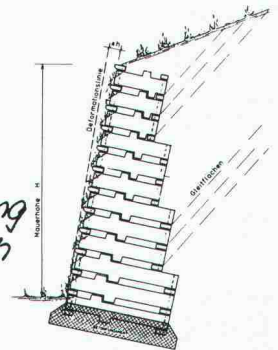
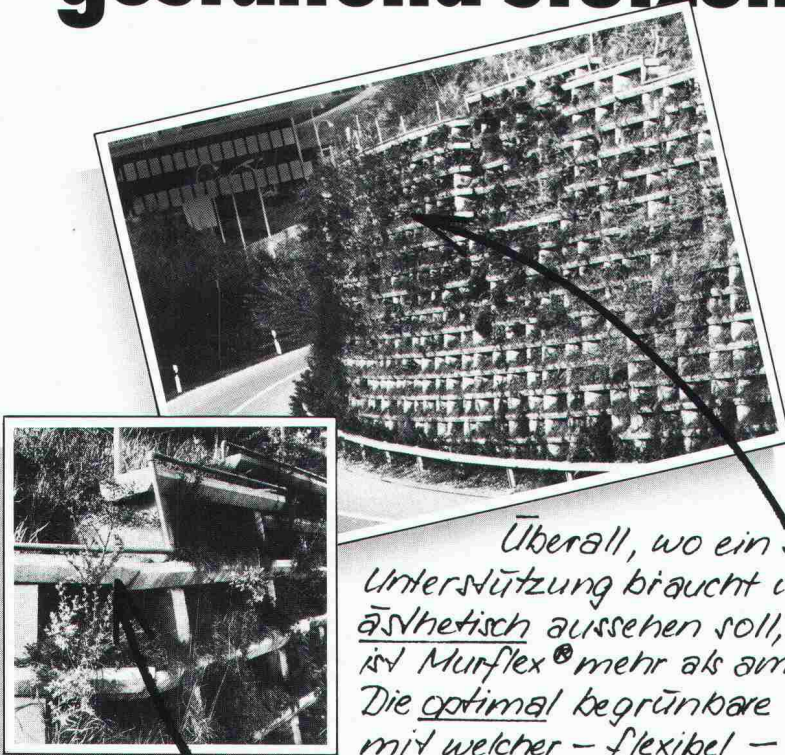


**5 JAHRE
VOLL-GARANTIE***

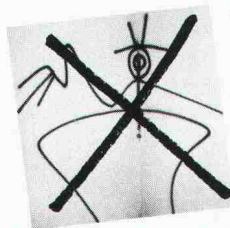
*auch auf der elektrischen Ausrüstung

Favre informiert über Murflex®:

Stützend gestalten, gestaltend stützen – Murflex®



Überall, wo ein steiler Abhang
Unterstützung braucht und erst noch
ästhetisch aussehen soll,
ist Murflex® mehr als am Platz.
Die optimal begrünbare Raumgitter-Konstruktion,
mit welcher – flexibel –
entsprechend den örtlichen Gegebenheiten, auch
Nischen, Abtreppungen
und Ecken ausgebildet werden können.
Und – die in Notfällen
innert Stunden ab Lager
lieferbar ist.



Sprayer
haben bei Murflex®
keine Chance!

Murflex® – auch als Profis
finden wir es eine tolle Idee.
Orientieren Sie uns umfassend –
natürlich auch
über die günstigen Preise!

Name: _____

Vorname: _____

Firma: _____

Strasse: _____

PLZ/Ort: _____

Telefon: _____

Einsenden an:
Favre & Cie AG, Zementwarenfabrik,
8304 Wallisellen

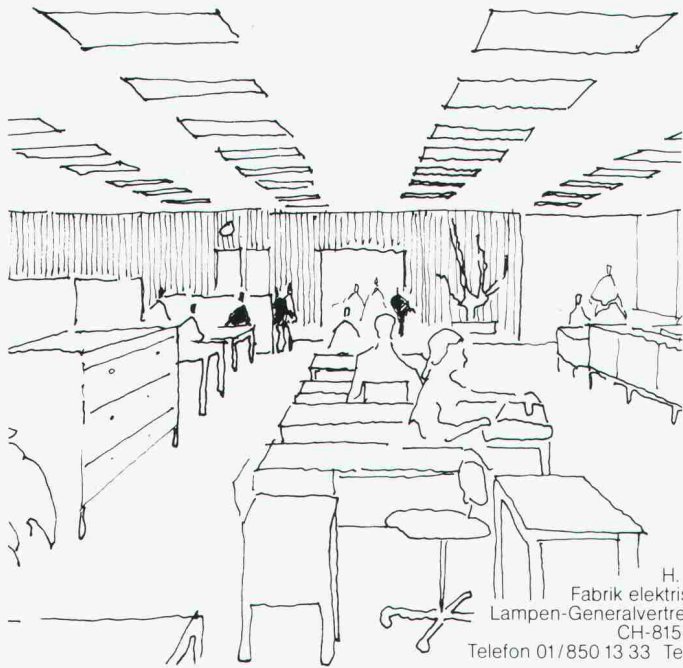
FAVRE

Auf uns kann man bauen
Hoch und Tief

Favre & Cie. AG Zementwarenfabrik 8304 Wallisellen Tel. 01-830 20 11
Werke in: 4658 Däniken SO Tel. 062-65 17 17, 5236 Remigen AG Tel. 056-44 10 90, 1897 Bouveret VS Tel. 025-81 23 31
2542 Pieterlen BE Tel. 032-87 15 34, 8953 Dietikon ZH, Baustoff-Center Limmattal Tel. 01-748 21 55

Energiesparen beginnt beim Vorschaltgerät

Opti-Watt* reduzieren die Verluste um 40%!



- ★ Opti-Watt sind Leuenberger-Vorschaltgeräte der neuen Generation
- ★ Opti-Watt eignen sich für alle Leuchtstoffröhren
- ★ Opti-Watt, mit ihren vernünftigen Abmessungen, lassen sich problemlos in alle Leuchten einbauen
- ★ Opti-Watt sind lieferbar in 20, 40 und 65 Watt

Wirtschaftlichkeit der Opti-Watt Vorschaltgeräte Am Beispiel eines Bürogebäudes⁽¹⁾

mit 2000 Licht-Brennstunden pro Jahr (250 Tage à 8 Stunden)

Standard Vorschaltgeräte: 2000 Std. à 9,2 W = 18,40 kW h = Fr. 2.75
 Opti-Watt Vorschaltgeräte: 2000 Std. à 5,5 W = 11,00 kW h = Fr. 1.65
 Durchschnittl. Einsparung pro Gerät und Jahr = **7,4 kW h = Fr. 1.10***

*bis 40% geringere Eigenverluste bei höherer Gerätelebensdauer. In 4 Jahren ist der Gerätemehrpreis amortisiert. Bei einer mittleren Gerätelebensdauer von 20 Jahren können Einsparungen von ca. Fr. 18.- erzielt werden. In einem Bürohaus mit 500 Leuchten ergibt das einen Gewinn von ca. Fr. 9000.-.

(¹ Das Beispiel bezieht sich auf Vorschaltgeräteverlust der 40 Watt Geräte Typ RBww.)

H. Leuenberger AG
 Fabrik elektrischer Apparate
 Lampen-Generalvertretung Radium
 CH-8154 Oberglatt
 Telefon 01/850 13 33 Telex 53352



Leuenberger

8008/LL5662

Bürobeleuchtung! Wir sorgen für Beleuchtungs- Qualität.

Die ATB hat all das, was es für eine mitarbeiterfreundliche, wirtschaftliche Bürobeleuchtung braucht: viel Erfahrung in der Lichttechnik, die erforderlichen Mittel einer seriösen Beleuchtungsplanung, die Bereitschaft, mit ihren Kunden konstruktiv zusammenzuarbeiten, die Sensibilität für ästhetisch ansprechende Lösungen ... und nicht zuletzt: langlebige, energiesparende Lichtquellen und wartungsfreundliche Leuchten.

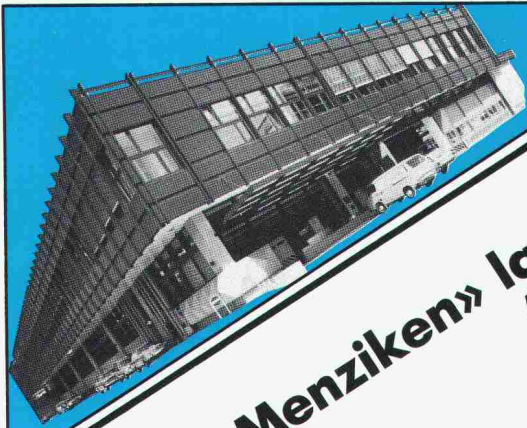
Die ATB ist Vertreter des grössten Lampenherstellers der Welt, der

GENERAL ELECTRIC®

ATB

Aktiengesellschaft
für technische
Beleuchtung

Seebergstrasse 1
8952 Schlieren ZH
Tel. 01/730 77 11



«Menziken» lackiert Aluminiumfassaden

In jeder gewünschten Farbe, schön und dauerhaft.
Mit ausgezeichneten Silikon-Polyesterlacken.
Wählen Sie eine «Menziken-Lackierung»,
wählen Sie Telefon 064 70 11 01 Abt. Oberflächentechnik

ALUMINIUM
AG
MENZIKEN



Doppelwandige

Rutz

Aussenkamine aus Chromnickelstahl

Säure- und rostfest. Freistehend oder in der Fassade verankert.
Farben: natur matt oder farbig einbrennlackiert. Jede Anlage wird den spezifischen Gegebenheiten wie Kesselleistung, Kaminhöhe, Abkühlung usw. angepasst.
Vereinbaren Sie eine unverbindliche Besprechung.

Rutz Kaminbau AG

8153 Rümlang, Wibachstrasse 3, Postfach
Tel. 01 - 817 13 11

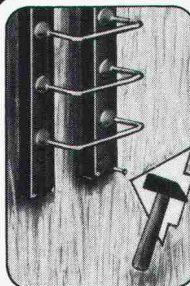


Dumbe

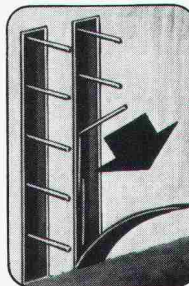


NEU

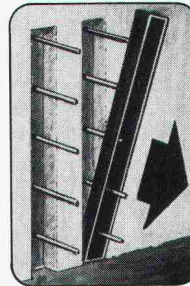
Armierungsanschlüsse



1. Element auf Schalung nageln



2. Ausschalen
– Deckel entfernen
– Eisen ausbiegen



3. Kunststoffbox entfernen – fertig

Betontechnik AG 6210 Sursee Tel. 045 - 21 53 33



SMUV Bern Verwaltungsgebäude Realisiert mit ALISOL

dem bewährten Profilsystem für energiesparende und unterhaltsfreie Fenster, Türen und Fassaden aus Aluminium.
Alles Weitere über ALISOL sagt Ihnen gerne unser Verkauf Sonderprodukte.
Telefon 064 70 11 01

ALUMINIUM
AG
MENZIKEN



Generalvertretung
Schweiz:

Kork AG
5623 Boswil
Telefon
057/471144

Styrodur
2000

BASF

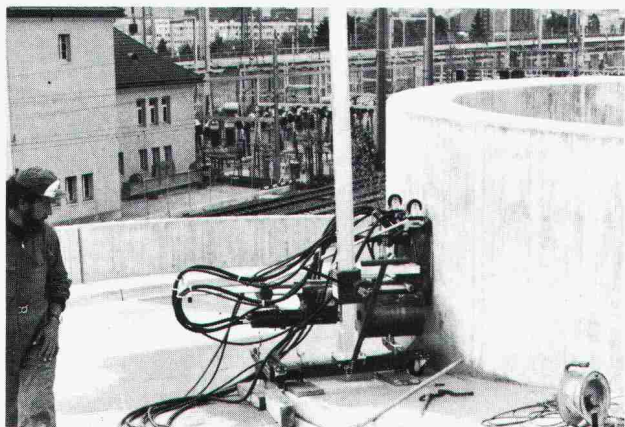
Styrodur 2000 ist ein grün eingefärbter extrudierter Polystyrol-Schaumstoff mit rauher, griffiger Oberfläche ohne Schäumhaut.

Die grüne Alternative

Kuster Bohrunternehmung AG

Gubelstr. 41 Tel. 01/311 66 33 8050 Zürich

Betonspecht



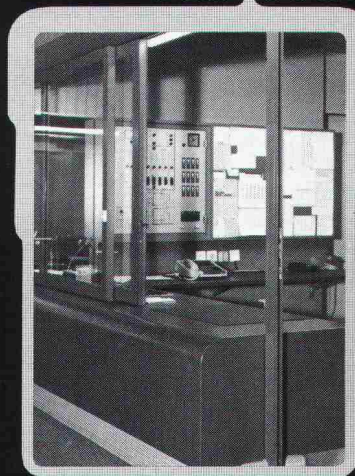
Diamant-Betonbohrungen
Trockenbohrungen
Betonfräsen bis 55 cm Tiefe
Betonpressen bis 1500 t
Fugenfräsarbeiten
Abbruch von Beton

Der nahtlose, dauerhafte Schutz für Türen, Fenstersimse, Schalteranlagen, Pultplatten, Sitz-

bänke usw., auch für Feuchträume. Jede beliebige sogar dreiseitig gerundete Form möglich.

Polyester-Mantel für Holzbauteile

(2-3 mm dick)



absolut wasserfest ●
hygienisch ● zähelastisch
● fühlt sich warm an ●
keine Alterung ● alle
Unifarben möglich

Dokumentation und
unverbindliche Beratung
durch:

Orsopal AG
5742 Kölliken
064 43 11 21

orsopal

▲ Beispiel: Schalteranlage mit Korpus

Schicht für Schicht durchdacht, damit Sie sich darauf verlassen können.

Das Fassaden-Aussendämmsystem mit perfekter Technik
und umfassender Beratung.

Sarna
Granol

**Zwei Spezialisten,
ein System.**

Sarna-Granol AG
Hochhaus
6060 Sarnen
Telefon 041 66 68 66



Nill Metallbau
 8404 Winterthur
 Rudolf Diesel-Strasse 2
 Telefon 052 / 29 54 52

Spülkippen* für RKB usw.

Autarke Steuerung*
 dazu, ohne Fremdenergie

Schwimmende Tauchwände*
 für saubere Vorfluter, gegen Öl

Selbsttätiger Heber
 dazu für Spezialfälle

Drosselschieber*
 schwimmergesteuert – immer verstellbar,
 verstopfungslos, kein Höhenverlust

Siebe und Siebreinigung*
 mit Spülkippen

Kanalstauwehre
 aufblasbar, schnellöffnend

Realisierung
 gewünschter Einrichtungen

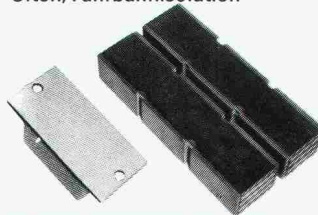
* = Patent angemeldet oder erteilt

Schwingungen isolieren Schall dämmen mit Schwab

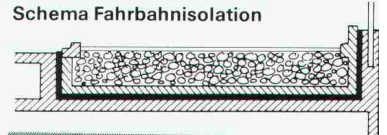


Neues Stellwerk Bahnhof SBB,
 Olten, Fahrbahnisolierung

Schema Fahrbahnisolierung



**STAHL-GUMMI-Flachlager
 und Gummimatten**
 mit hervorragenden
 Eigenschaften.



Hohe
 Festigkeit
 Witterungs-
 und
 alterungs-
 beständig

Anwendungsbereiche: Fundament- und Fahrbahnisolierungen mit Gummimatten, zur Isolierung von Schwingungen, Vibrationen, Stößen und zur Körperschalldämmung.

Unser Lieferprogramm: STAHL-GUMMI-Flachlager, Gummimatten, Maschinenlager und Gummipuffer für die schwingungsisolierende und körperschalldämmende Abstützung von Decken, Wänden, Stützen und Trägern.

Verlangen Sie unsere Schallschutzinformationen mit untenstehendem BON, damit wir Sie fachgerecht beraten können.

**Paul Schwab
 AG**

**Stahl-Gummi
 8134 Adliswil**

Säntisstrasse 7, ☎ 01/710 02 22

Natürlich Tonbodenplatten



Natürliche Materialien. Warme Farbtöne. Beste Eigenschaften auf Bodenheizung. Pflegeleicht und hygienisch. Wir beraten Sie gerne in unserer neuen Ausstellung in Winterthur-Dättlau.

Keller AG Ziegeleien

CH-8422 Pfungen ZH
 052 / 31 10 21

Ausstellung und Beratung:
 CH-8406 Winterthur
 052 / 22 61 45



STAHL-GUMMI-Informationen BON

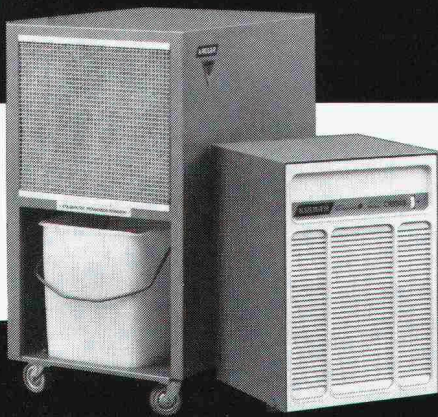
Bitte senden Sie uns Ihre detaillierten Unterlagen

Firmaadresse: _____

Gedachte Anwendung: _____



SIA
 SG 7/81



Zur Verhinderung von teuren Feuchteschäden:

Luftentfeuchter

das bewährte Geräteprogramm für den universellen Einsatz in Kellern, Lagern, Wohnräumen, Zivilschutzanlagen usw. Vollautomatischer Betrieb, sparsamer Stromverbrauch.

Verlangen Sie detaillierte Unterlagen bei:

Krüger + Co.
9113 Degersheim, Telefon 071/5415 44
Niederlassungen: Oberhasli ZH,
Hofstetten SO, Münsingen BE,
Gordola TI, Lausanne

KRÜGER

Visura

Treuhand-Gesellschaft
Société Fiduciaire
Società Fiduciaria

Visura Unternehmensberatung

Massarbeit
für Mittel- und Kleinbetriebe

Zürich, Aarau, Altdorf, Grenchen,
Lausanne, Luzern, Olten, St. Gallen, Solothurn, Stans

Ihr Partner

für sämtliche Blecharbeiten

wie Fensterbänke, Türzargen, Elektroschränke sowie für allgemeine Bauschlosserarbeiten.

Unser Maschinenpark:

Schlosserei

Scheren 3×2500
Koordinaten – Nibbeln 3 mm
Abkanten 3×2500
mit CNC-Steuerung
Schneidbrennen
Schweissen, Hartlöten

Mech. Werkstatt

Drehen – Ø 500×1500
mit Eilgängen
Fräsen 1150×350
mit Digitalanzeige
Bohren radial MK 3
Flachschleifen 200×600

rieder apparatebau ag, urdorf

Birmensdorferstrasse 16, 8902 Urdorf, Telefon 01/734 52 11

18/1-d

SCHICHTEX GEGEN LÄRM

SCHICHTEX SW
unbrennbar

**ZEMTEX
HOLZWOLLE-
LEICHTBAUPLATTE**

**BI-AKUSTIK-
PLATTE**
normal- und
feinfaserig

**BI-PYRAMIDEN-
SCHALLSCHLUCK-
PLATTE**

**PLANOL-
AKUSTIKPLATTE**
unbrennbar

Bau + Industriebedarf AG

4104 Oberwil/BL Tel. 061 30 40 30



reposit ... immer eine Länge voraus fugenlose Bodenbeläge auf Epoxidharzbasis

für: alle industriellen Bauten – Zivilschutzanlagen – Garagen – Labors
– Garderoben – Schulhäuser – öffentliche Bauten usw.

- Mörtelbeläge – Giessbeläge – Versiegelungen – Imprägnierungen auf Unterlagen aus:
- Beton – Steinholz – Asphalt
- Repoxit für:
- Neubauten – Umbauten – Renovationen

REPOXIT AG

Pflanzschulstrasse 28

8403 Winterthur

Telefon 052 - 29 79 05

Pfister AG für Türen und Tore aller Art

Türen in Stahl und Aluminium. falt-,
Schiebe- und Hubtore mit oder ohne
Motorantrieb. Eigenes technisches
Büro.

Verlangen Sie unsere Dokumentation
und Beratung.

Pfister AG

**Metallbau
8575 Mauren
072 44 20 20**



Echte Partnerschaft

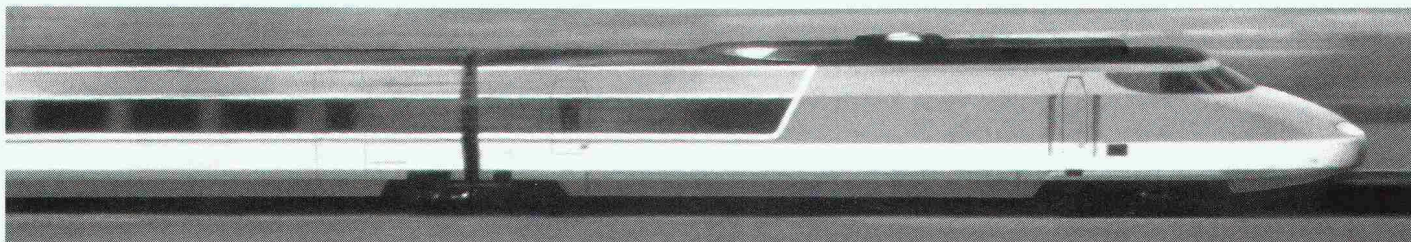
Wenn es um Spindeltreppen geht, sind wir Ihr Partner. Wir haben einen praxiserfahrenen Planungskatalog geschaffen sowie Unterlagen, die Sie Ihrem Bauherrn zur Verfügung stellen können. Von der Planung bis zum fertigen Einbau können Sie auf unsere Erfahrung und auf unser umfassendes Dienstleistungsangebot zählen.

Qualität, Zuverlässigkeit
in Ausführung und Termin sowie
Unterstützung durch Fachleute
sind bei uns keine leeren Worte,
sondern ganz einfach eine
Selbstverständlichkeit.

**Naegeli-Norm AG Betonelemente
8401 Winterthur Telefon 052 36 14 64**

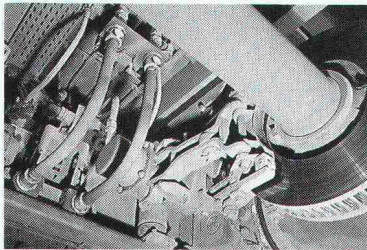
naegeli-norm

Verlangen Sie unseren Planungskatalog 1983 Zeigebuch
(zur Ansicht) Besuch unseres Fachberaters oder besuchen Sie
unsere Produktausstellung über ● Spindeltreppen ● Lamel-
lentreppe ● Wendeltreppen ● Fenster- und Türeffassungen.

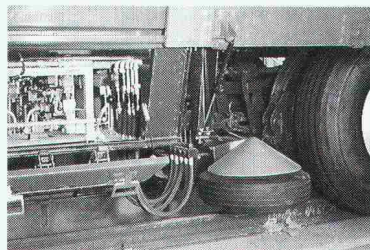


Mit Stäubli-Schnellkupplungen fahren Sie gut.

Stäubli-Schnellkupplungen bewähren sich in den Druckluftleitungen des französischen Hochgeschwindigkeitszuges TGV ebenso, wie in zahlreichen anderen Anwendungsgebieten der Industrie. Die universell einsetzbare Stäubli-Kupplung wird überall dort verwendet, wo besonderes Vertrauen in die Dichtheit einer Kupplung gesetzt werden muss.



RBE-Kupplungen im Drehgestell des RTG-Zuges der SNCF.



RBE- und RPL-Kupplungen im Apparatkasten sowie zwischen Drehgestell und Wagenkasten der Metro Lyon.



RBS-Sicherheitskupplungen in Druckluftleitungen von Fertigung, Montage und Werkstätten der Industrie.

Stäubli bietet ein vollständiges Programm von Qualitäts-Schnellkupplungen für die Anwendung bei Druckluft, Gasen, Flüssigkeiten, Dampf, Vakuum und Hydraulik.

STÄUBLI
Wirtschaftlichkeit durch Qualität

Stäubli AG,
Abt. Hydraulik und Pneumatik
8810 Horgen/Zürich,
Telefon 01/725 25 11, Telex 52821



Die
Schnell-
kupplung
mit dem
Knopf

Stellenangebote

Wir suchen für anspruchsvolle, z. T. öffentliche Aufträge im Raume Biel und Bern einen initiativen

Bauführer

mit mehrjähriger Erfahrung.

Wir bieten nebst fortschrittlichen Anstellungsbedingungen eine selbständige Tätigkeit in leitender Stellung.

Gerne erwarten wir Ihren Anruf.

Ruprecht + Strahm, dipl. Architekt ETH/SIA
Bahnhofstr. 10, 3232 Ins, Telefon 032 / 83 13 79

Die Nagra erstellt zurzeit auf der Grimsel ein unterirdisches Felslabor, in welchem Messtechniken und Messverfahren zur Ermittlung felsmechanischer und sicherheitstechnischer Parameter erprobt, weiter- oder zum Teil neuentwickelt werden.

In diesem Zusammenhang suchen wir einen

Ingenieur HTL

vorzugsweise aus der Fachrichtung **Messtechnik**.

Die Aufgaben umfassen:

- weitgehend selbständige, örtliche Leitung des Felslabors als Stellvertreter des Projektleiters
- Mithilfe bei der Einrichtung und Durchführung der verschiedenen Untersuchungsverfahren sowie Auswertung in messtechnischen Belangen
- Abfassung von Berichten
- Kontakte zu Behörden sowie Öffentlichkeitsarbeit das Felslabor betreffend, in Absprache mit dem Projektleiter
- längerfristige Mitarbeit an andern Projekten der Nagra

Falls Sie sich von dieser anspruchsvollen Aufgabe angesprochen fühlen, sich über die entsprechende Erfahrung auf dem Gebiet der Messtechnik ausweisen können, eventuell über Englischkenntnisse verfügen, zudem die Mitarbeit in einem kleinen Team schätzen und auf ein angenehmes Arbeitsklima sowie fortschrittliche Sozialleistungen Wert legen, senden Sie uns bitte Ihre Bewerbungsunterlagen.



Nagra

Nationale Genossenschaft
für die Lagerung radioaktiver Abfälle
Parkstrasse 23, 5401 Baden

Für interessante Aufgaben im Hoch- und Tiefbau suchen wir initiative und zuverlässige

Tiefbauzeichner Stahlbetonzeichner

Stellenantritt sofort oder nach Vereinbarung.

Gerne erwarten wir Ihren Anruf.



Walter Egger
Ingenieurbüro für Hoch- und Tiefbau
Gstaadstrasse
3792 Saanen, Telefon 030 / 4 21 36

YTONG®

bringt neue Ideen auf den Bau

Für den Vertrieb unserer **YTONG-Steine** und **Montagebauteile**, sowie einer Produktneuheit, den **Thermopanzer**, ein sensationelles Wärmedämmsystem für Alt- und Neubauten, suchen wir einen **freien Mitarbeiter** als

Berater mit Baupraxis

In unserem Unternehmen sind Sie für die Produkteberatung und deren Instruktion auf der Baustelle zuständig. Ihre Kunden sind Architekten, Fassadenspezialisten, Gipser- und Maurergeschäfte.

Was erwarten wir von Ihnen?

Erfahrung als Berater mit Baupraxis, Durchsetzungsvermögen und sicheres, gepflegtes Auftreten. Idealalter: 25-35 Jahre.

Wir bieten:

- ausbaufähige Position
- überdurchschnittliche Verdienstmöglichkeit
- viel Platz für Eigeninitiative

Sind Sie unser Mann?

dann senden Sie uns Ihre Bewerbung mit Foto an:

YTONG®
ZÜRICH AG

Kernstrasse 37
Herr J. Stirnemann
8004 Zürich
Tel. 01/242 30 80



Die

Walliser Elektrizitätsgesellschaft AG

sucht

DIREKTOR

- Bedingungen:**
- Dipl. Ingenieur HTL oder dipl. Ingenieur ETH, Nationalökonom, Jurist oder gleichwertige Ausbildung;
 - Technische Kenntnisse und praktische Erfahrung im Bereich der Energiewirtschaft;
 - Erfahrung in Organisations- und Verwaltungsfragen

Muttersprache: Deutsch oder Französisch, mit guten Kenntnissen der zweiten Amtssprache

Stellenantritt: 1. Januar 1984 oder nach Übereinkunft

Pflichtenheft und Gehalt: Sachbezügliche Auskünfte erteilt die Eingabestelle

Die Kandidaten sind gebeten, ihre Dienstferte (handschriftlicher Begleitbrief, Lebenslauf, Zeugniskopien, Lohnforderungen und Referenzen) bis am 15. September 1983 an die Walliser Elektrizitätsgesellschaft AG, zuhänden des Präsidenten des Verwaltungsrates, Postfach 209, 1951 Sitten, zuzustellen.

Für die Bearbeitung vielfältiger Probleme auf dem Gebiet der Wasserstrassen und der Wasserkraftnutzung suchen wir auf 1. November 1983 oder nach Vereinbarung einen

dipl. Bauingenieur ETH

Neben Fragen des Verkehrswasserbaus (Rheinschiffahrtstrasse unterhalb Rheinfeldens, schweizerische Wasserstrassenprojekte) sind auch technische Aspekte bei Wasserkraftnutzungen zu bearbeiten. Eignung und Verständnis für die Pflege guter Beziehungen mit Behörden, Organisationen, Fachverbänden und Privaten im In- und Ausland werden vorausgesetzt. Kenntnisse der Amtssprachen erwünscht.

Schriftliche Bewerbungen mit den üblichen Unterlagen sind zu richten an das

Bundesamt für Wasserwirtschaft

Personaldienst

Effingerstrasse 77, 3001 Bern, Tel. 031 / 61 54 69/49

Danzeisen + Voser + Forrer

Architekturbüro, St. Gallen

Wir bearbeiten zurzeit Aufträge für Geschäftshäuser, Wohnüberbauungen, Industriebauten, Schulen, Spitalbauten usw.

Zur Ergänzung unseres Mitarbeiterstabes suchen wir einen gut ausgewiesenen

Bauführer

für Kostenvoranschlag, Ausschreibung, Rechnungswesen und Bauleitung.

Wir bieten zeitgemässe Anstellungsbedingungen. Unser Büro ist der Pensionskasse SIA/STV/BSA/FSAI angeschlossen.

Wenn Sie Interesse haben, in einem unserer kleinen Teams mitzuarbeiten, melden Sie sich bitte telefonisch oder schriftlich, wir empfangen Sie anschliessend gerne zu einer Besprechung.

**Danzeisen+Voser+Forrer, Architekturbüro
Vadianstr. 46, 9001 St. Gallen, Tel. 071/22 23 52**

Wir befassen uns mit der Herstellung und Montage von vorgefertigten, schlaffen und vorgespannten Betonelementen.

Zur Verstärkung unseres Teams suchen wir einen jüngeren Mann, der an einer äusserst vielseitigen Arbeit interessiert ist. Wir denken dabei an einen

dipl. Bauingenieur ETH oder HTL

Die Tätigkeit umfasst:

- Statikaufgaben für Projekte und Ausführung
- interne und externe Beratung
- Ausarbeitung von Projektvorschlägen
- Akquisition
- Devisunterlagen, Kalkulation
- Spezialaufgaben

Wir erwarten:

- gute Statikkenntnisse
- einige Jahre Praxis
- Erfahrung mit Kleincomputern
- Erfahrung in der Vorfabrikation erwünscht

Eintritt: so bald als möglich.

Ihre Bewerbung mit den üblichen Unterlagen wird absolut vertraulich behandelt.

ELEMENT AG VELTHEIM



5106 Veltheim

Telefon 056 / 43 15 18

26/14-b

Suchen Sie eine interessante, langfristige Tätigkeit in einem mittleren, aufgeschlossenen und dynamischen Architekturbüro in Zürich als

Bautechniker/ Bauführer (Architekt HTL)

für Detailplanung, Ausführungsvorbereitung (Devisierung usw.) und Bauführung eines grösseren, öffentlichen Bauvorhabens des Gesundheitswesens mit mehrjähriger Realisierungszeit?

Falls Sie bereit sind, eine anspruchsvolle, weitgehend selbständige Aufgabe in unserem kameradschaftlichen Team zu übernehmen, dann erwarten wir gerne Ihre schriftliche Bewerbung unter Chiffre SIA 627 an IVA AG, Postfach, 8032 Zürich.

Wir suchen für die umfassende Bearbeitung individueller Einfamilienhäuser (Siedlung)

Architekt HTL oder Bautechniker

Fachleute mit Erfahrung und Interesse an Entwurf und Ausführung wenden sich an

atelier ps

Schwendimann + Spitzer, dipl. Architekten ETH/SIA
8604 Volketswil, Telefon 01 / 945 66 58

Wir suchen für unser Ingenieurbüro in Fribourg per sofort oder nach Übereinkunft

Abwasseringenieur

mit Erfahrung in Kanalisations- und Abwassertechnik für interessante Projekte von Abwasseranlagen.

Wir bieten:

- interessante, abwechslungsreiche, weitgehend selbständige und verantwortungsvolle Tätigkeit,
- den Anforderungen entsprechende Anstellungsbedingungen, angenehmes Arbeitsklima, Dauerstelle.

Wir erwarten Ihre Bewerbung unter Chiffre 17.536154 Publicitas AG, 1701 Freiburg.



Wir suchen für unsere Abteilung **Generalunternehmung** zur Teamergänzung für Einsatz im Raume Zürich

Bauführer

für die *selbständige* Ausführung von anspruchsvollen Hochbauprojekten.

Aufgaben:

- Devisierung
- örtliche Bauleitung
- Termin- und Kostenkontrolle
- Ausmassarbeiten
- Rapportwesen
- Rechnungswesen/
Baubrechnung

Anforderungen:

- Architekt HTL oder Hochbauzeichner mit mehrjähr. Baupraxis und guten Kenntnissen im Innenausbau
- Verhandlungstalent
- Eintritt Herbst 1983

Wir bieten:

- interessante und vielseitige Tätigkeit
- zeitgemässe Anstellungsbedingungen mit guter Personalausstattung

Herren, die entsprechende Ansprüche an fachliches Können, selbständiges und exaktes Arbeiten erfüllen, sind höflich eingeladen, ihre Bewerbung einzureichen oder sich direkt mit unserem Personalchef telefonisch in Verbindung zu setzen.

7/04 *

AG Heiner Hatt-Haller
HOCH- UND TIEFBAU-UNTERNEHMUNG
Bärengasse 25, 8022 Zürich, Tel. 01/211 87 40

Bauzeichner

Kleineres Team, mit interessanten Aufgaben, freut sich auf initiativen, fröhlichen Mitarbeiter, der uns hilft, schöne Häuser zu bauen.

Wir bieten Leistungslohn - gutes Klima.

Wir freuen uns auf Ihr Telefon: 056/41 98 90.

DROZ Architekten + Planer ETH/SIA, 5200 Brugg

Gesucht auf Architekturbüro in Zürich

junger dipl. Architekt ETH junger Architekt, Modellbauer junger Hochbauzeichner

Anfragen sind erbeten an Chiffre 12 622, Mosse Annoncen AG, Postfach, 8025 Zürich.

Wir suchen einen erfahrenen

Baustatiker ETH/HTL und Eisenbetonzeichner

für anspruchsvolle Bauvorhaben.

Wir freuen uns auf Ihre Bewerbung.

Ingenieurbüro W. Stauffacher AG, Postfach 50, 5734 Reinach
Telefon 064 / 71 43 22

Wir suchen

Architekten ETH/HTL oder Bauzeichner

mit praktischer Erfahrung in Projektbearbeitung und Bauausführung von öffentlichen und privaten Bauvorhaben.

Eintritt nach Vereinbarung.

Ihre Bewerbung richten Sie bitte an:

Werner Egli + Hans Rohr, Architekten BSA/SIA
Im Rüteli 5, 5405 Baden-Dättwil, Tel. 056 / 83 18 83

Wir suchen einen vielseitig interessierten jüngeren Österreicher

Dipl.-Ingenieur (TH)/ Ingenieur (HTL)

für Planung und Bauleitung von Abwasseranlagen. Gründliche Fachkenntnisse und Berufserfahrung in der Schweiz erwünscht.

Wir freuen uns auf Ihre schriftliche Bewerbung mit den üblichen Unterlagen.

Zivilingenieurbüro Dipl.-Ing. O. Sprenger
6071 Aldrans, Innsbruckerstr. 17a, Tel. 05222-41231

Kleines Ingenieurbüro im Hoch- und Tiefbau in Zürich 6 sucht

dipl. Bauingenieur ETH

Als Projektleiter für Hochbauprojekte mit Kenntnissen im Tiefbau. Schweizer Bürger, 6 bis 8 Jahre Praxis, selbständig, der einen Stab von 6 bis 10 Mitarbeitern leiten kann, wird eine ausbaufähige Dauerstelle geboten.

Bewerbungen mit kurzem handschriftlichem Begleitbrief unter Chiffre SIA 624 an IVA AG, Postfach, 8032 Zürich.

26/18-b

Stellengesuche

Zu zielbewusster Auseinandersetzung mit

Architektur- und Planungsproblemen

biete ich Ihnen:

mehrfährige Erfahrung im In- und Ausland (F):
als Architekt HTL: in Entwurf, Devisierung (BKP) und Ausführung, pers. Wettbewerbserfolge
als Planer DIUUP: Regional-, Orts- und Quartierplanungen
38jährig, sehr gute Referenzen, Sprachen: D und F, (bilingue) I und E, in ungekündigter Stellung in F.

Wer bietet als Gegenleistung: anspruchsvolle Tätigkeit in leitender Position, interessantes Arbeitsgebiet, ausbaufähige Stelle (Partnerschaft), angenehmes Arbeitsklima.

Angebote unter Chiffre SIA 630 an IVA AG, Postfach, 8032 Zürich.

Ingenieur, Hydrologie, Hydrogeologie

Diplom 1980, 29, NI/D/E/F.
Erfahrung in EDV und mathematischer Modellierung. Stellenantritt nach Vereinbarung.

Zuschriften unter Chiffre SIA 628 an IVA AG, Postfach, 8032 Zürich.

Diverses

Erfahrener und gewissenhafter

Bauführer

ist kurzfristig in der Lage, einen Bauleitungsauftrag zu übernehmen, auch Teilleistungen oder Ferienablösung, WK usw.

Zuschriften unter Chiffre SIA 625 an IVA AG, Postfach, 8032 Zürich.

26/22-b

Zu verkaufen

1 Dumper

4-Rad-Antrieb, Dreiseitenkipper, neu revidiert

Telefon 063 / 59 10 80

Baudirektion der Stadt Bern

Hochbauamt

Projektwettbewerb Altersheim Steigerhubel Bern

Die Baudirektion der Stadt Bern, vertreten durch das Hochbauamt, veranstaltet einen öffentlichen Projektwettbewerb gemäss Ordnung SIA 152 zur Erlangung von Entwürfen für den Neubau eines Altersheimes Steigerhubel in Bern.

Bedingungen

Teilnahmeberechtigt sind Fachleute, welche ihren steuerpflichtigen Wohn- oder Geschäftssitz seit mindestens 1. Januar 1982 in der Einwohnergemeinde Bern haben. Zur Ausrichtung für 6 bis 7 Preise sowie für allfällige Ankäufe steht ein Betrag von Fr. 57 000.- zur Verfügung.

Abgabetermin für die Pläne: 9. Dezember 1983
Abgabetermin für das Modell: 23. Dezember 1983

Informationsmöglichkeiten

Der Entwurf zum Wettbewerbsprogramm kann beim Hochbauamt der Stadt Bern eingesehen werden ab 4. Juli 1983, montags bis freitags, von 8.00 bis 11.45 Uhr bzw. 13.30 bis 17.45 Uhr. Der Programmwurf kann auch schriftlich bestellt werden durch Einsenden eines adressierten und mit Fr. -.70 frankierten Rückantwortkuverts (Format C4) an das Hochbauamt der Stadt Bern, Zieglerstrasse 62, 3007 Bern.

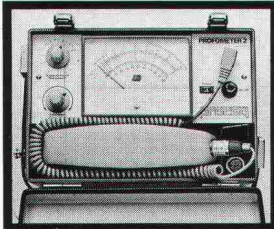
Teilnahme

Teilnahmeberechtigte Fachleute können sich beim Hochbauamt der Stadt Bern bis spätestens 15. Juli 1983 (Poststempel) schriftlich für die Teilnahme am Wettbewerb anmelden. Sie hinterlegen gleichzeitig eine Depotgebühr von Fr. 300.-, zahlbar auf Postcheckkonto 30-5588, Baudirektion der Stadt Bern, mit dem Vermerk «Projektwettbewerb Altersheim Steigerhubel - Konto 9.20.55.2». Dieser Betrag wird nach Einreichung eines zur Beurteilung zugelassenen Entwurfes zurückerstattet.

Bezug der Unterlagen

Die Wettbewerbsunterlagen können durch fristgerecht angemeldete Fachleute zwischen dem 15. und 31. August 1983, montags bis freitags, von 8.00 bis 11.00 Uhr bzw. 13.30 bis 17.00 Uhr, beim Hochbauamt der Stadt Bern gegen Vorweisung der Postquittung für die Depotgebühr abgeholt werden. Ein Versand der Unterlagen erfolgt nicht.

**Der Stadtbaumeister:
Ueli Laedrach**



PROFOMETER

Armierungs- und Metallsuchgerät für die genaue, zerstörungsfreie Prüfung der Stahlbewehrung in fertigen Bauwerken.

proceq

PROCEQ SA
Riesbachstrasse 57
CH-8034 Zürich
Telefon 01/47 78 00
Telex 53 357 proce ch

Gartenarchitekt

Origineller Gartenarchitekt projiziert, erstellt Ausführungspläne und bespricht private und öffentliche Grünanlagen für Bauherren und Architekten, die Wert auf attraktives Grün legen.

Telefon G: 491 01 10 von 8-12 Uhr
P: 361 76 28 von 20-22 Uhr

26/22 b

Neuheit! Vorbei mit dem leidigen Bemalen oder Stempeln der reservierten Parkplätze!

Jetzt gibt es Wechselrahmen

mit einzelnen Nummernplatten, die beliebig zusammengestellt werden können.
Wetterfeste Ausführung. Einfache Montage, für Wand und freistehend.
Besichtigung und Beratung durch den Hersteller

Mechanische Werkstätte
Enrico Bernasconi, Oberwilerstrasse 8, 4106 Therwil
Tel. 061 / 73 65 33

S.I.A.-Haus AG in Zürich

Dividendenzahlung

Die heutige Generalversammlung unserer Gesellschaft hat die Dividendenzahlung für das Geschäftsjahr 1982 festgelegt:

Dividende pro Inhaberaktie à nom. Fr. 1000.- Fr. 70.-
abzüglich 35% eidg. Verrechnungssteuer Fr. 24.50
netto Fr. 45.50

Der Coupon Nr. 10 unserer Aktien wird ab 4. Juli 1983 bei sämtlichen schweizerischen Niederlassungen der Schweiz. Kreditanstalt spesenfrei eingelöst.

Der Verwaltungsrat

Inserate bitte frühzeitig aufgeben!



Baustatikprogramme auf Commodore und Sirius

Durchlaufträger, ebene und räumliche Stab- und Fachwerke, elast. geb. Balken, Trägerrost, Finite-Element-Platten usw.

Wulf Seele, Ing. SIA, Flurstr. 44, 2544 Bettlach, 065 / 55 21 43

13/08 g



HTL Brugg-Windisch
(Ingenieurschule)

Nachdiplomstudium Raumplanung 83/84

Programm: Grundlagen und Methoden, praktische Anwendung

Dauer: November 1983 bis Oktober 1984

Anmeldung: HTL Brugg-Windisch,
5200 Windisch, Telefon 056 / 41 63 63

VERBIA AG, Froburgstrasse 15,
4600 Olten, Telefon 062/210641

VERBIA

Laufend auf dem
dichtesten Stand der
Technik:
mit **VEROPLAN®** und
BIKUTOP®

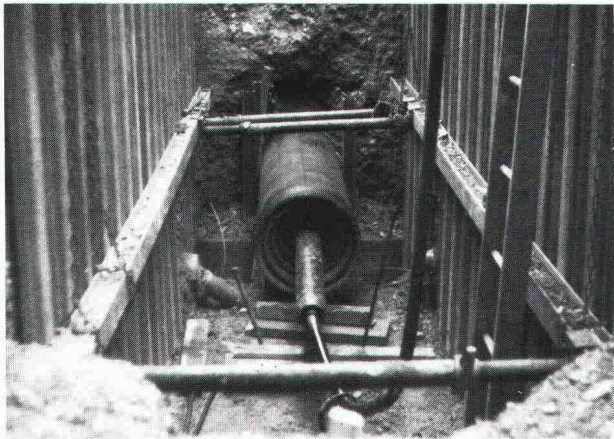
31	WIR	finite elemente fuer:
32	RECHNEN	flachdecken,
33	FUER SIE	bodenplatte elast.bett.
34		luftschutz nach tws
35	=====	incl. bemessung und
6" 36	ELEKTRONISCH	fe-ausdruck
37	=====	
38		rahmen eben + raeumlich
39		traegerroste
40	guenstig	fachwerke
41	und	usw.
7" 42	schnell	
43		
44		ARTHUR FRICK AG.
45		ELEKTRONISCHES RECHNEN
46		9496 BALZERS 075/41174
47		

BETONELEMENTE

Zürcher Ziegeleien
Tel. 01-468 2111

J. Schmidheiny + Co. AG
Tel. 071-22 32 62

Baustoffe AG Chur
Tel. 081-24 46 46



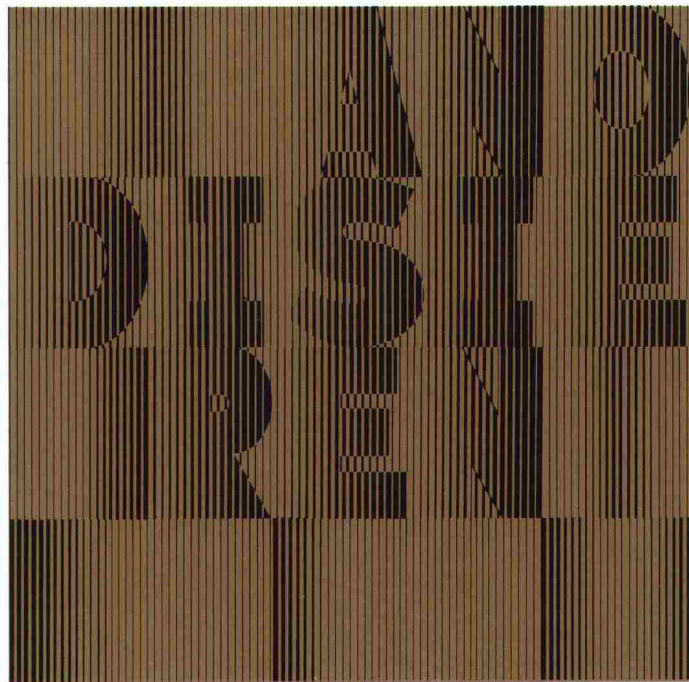
Beratung – Projektierung – Ausführung von
 Horizontalbohrungen
 Horizontalstossarbeiten
 Stahl- und Eternitrohre bis \varnothing 1000mm
 Grabenfräsarbeiten
 Sportplatzentwässerungen
 Diamant- und Kernbohrungen
 Auswechseln von Gas- und Wasserleitungen
 Hausanschlüsse

Trenchag

Horizontalbohrungen

8305 Dietlikon /ZH
 Telefon 01/833 22 05

Riedenerstrasse 13



anodisieren
 von Aluminiumbauteilen heisst

dekorativ bauen
 dauerhaft schützen

Weitere Informationen über Anodisieren erhalten Sie beim
 Sekretariat des VSA – Verein Schweizerischer Anodisierbetriebe
 c/o Fides Treuhandgesellschaft, Bleicherweg 33,
 Postfach 656, 8027 Zürich; Telefon 01 202 78 40

Weil sich die Parkhaus- benützer auf dem Weg in die Waschstrasse immer verirrten, rief man eines Tages bei Sauber + Gisin an.

Der Weg zur Waschstrasse war so
 verschlungen, dass die meisten Autofahrer auf
 der Suche danach entweder beim Ölwechsel
 oder unversehens bei der Ausfahrt landeten.
 Sauber + Gisin löste dieses Problem mit einem
 elektronisch gesteuerten Parkleitsystem.
 Rasch und zielsicher.

Schliesslich haben wir auf allen
 Gebieten, die mit Elektrotechnik und Elek-
 tronik zusammenhängen, eine Erfahrung, die
 nur wenige aufweisen können. Eine Erfahrung,
 die Sie sich zunutze machen sollten. Ganz
 gleich, ob es um Parkhaussteuerungen,
 Verkehrsanlagen, Löt-, Verbindungs- oder
 Antriebstechnik, Gesamtenergie- oder
 Notstromanlagen, Energieberatung oder ganz

einfach um Installationen geht.

Wer mit Sauber + Gisin zusammen-
 arbeitet, darf sicher sein, eine optimale Lösung
 zu bekommen.

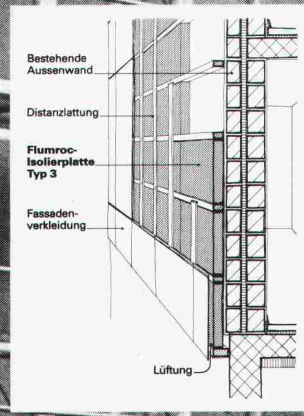
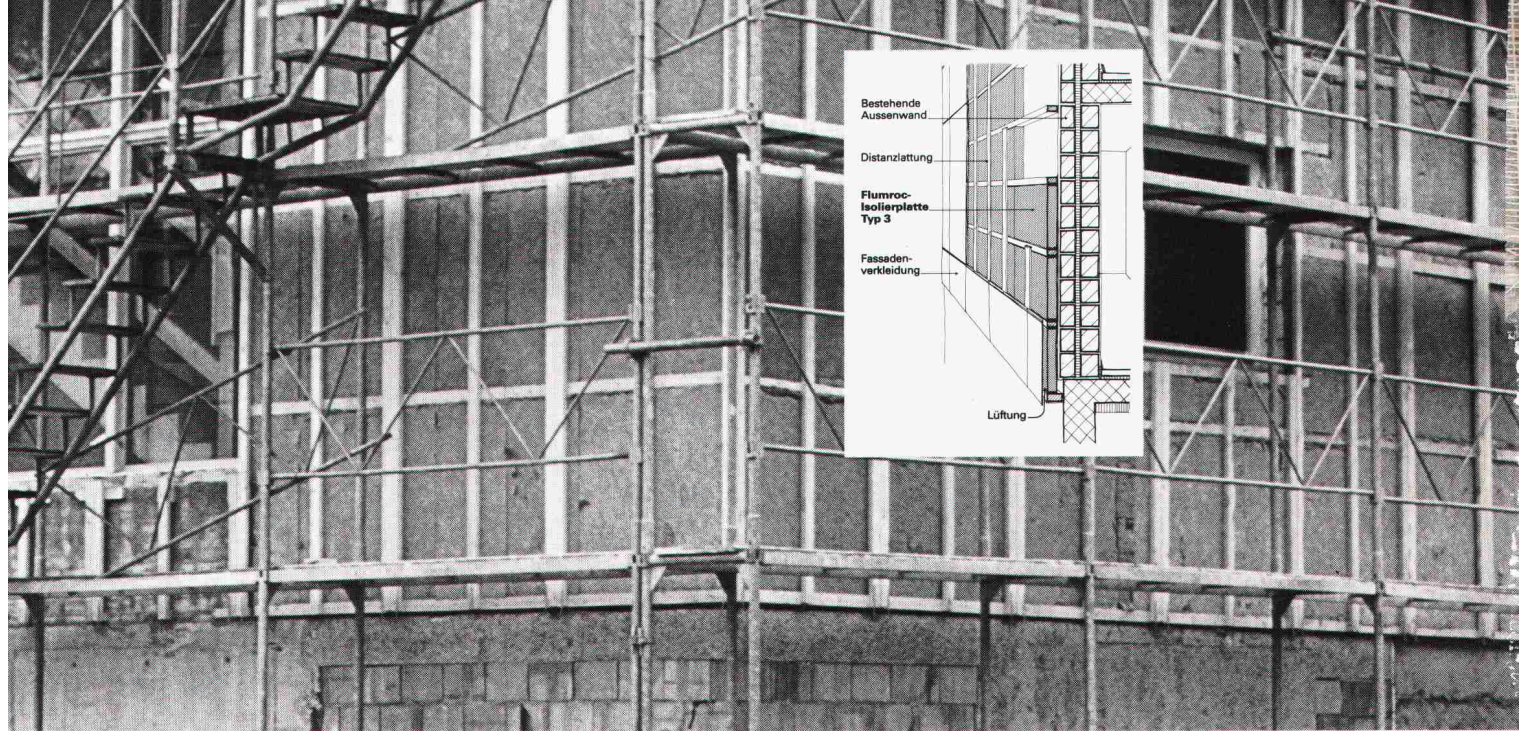
Wann rufen Sie uns an, damit wir
 zusammen auch Ihr Problem lösen können?

SAUBER + GISIN

Kaum zu glauben, was man mit Strom alles machen kann.

Sauber + Gisin AG, 8034 Zürich
 Höschgasse 45, Telefon 01-252 70 70

Ein Unternehmen der **WMH** – Walter Meier Holding AG

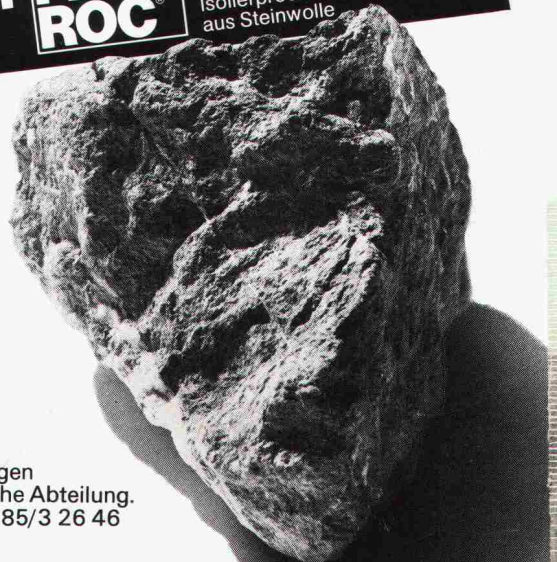


Flumroc-Isolierplatten Typ 3 für die vielseitig vorzügliche Wärmedämmung hinterlüftet verkleideter Fassaden.

Zwischen Aussenwand und der hinterlüftet vorgehängten Fassadenverkleidung bewirken Flumroc-Isolierplatten Typ 3 einen fugenlos dichten, dampfdurchlässigen Wärmeschutz – einem Mantel gleich. Die optimale Strukturdicke dieser Steinwollplatten garantiert jahrzehntelange Resistenz gegen Erosion und Faserabbau auf der stets von Zugluft betroffenen Oberfläche. Ausserdem: Im Brandfall wird die unbrennbare Steinwolle weder Feuer zwischen Stockwerken übertragen noch tropfend abschmelzen.

Was aus Stein ist, bleibt wie Stein. Darum sind Flumroc-Isolierstoffe aus Steinwolle von dauerhafter Resistenz gegen Fäulnis, Chemikalien und beugen Brandgefahren vor. Rund 25 verschiedene Standardprodukte in vielen Dimensionen und Ausführungen ermöglichen die funktionell optimale Isolierung aller Bauteile. Innen und aussen, vom Keller bis zum Dach.

Ein Haus ist mehr wert mit einer  **Isolierung**
Isolierprodukte aus Steinwolle



Wenden Sie sich für Unterlagen oder einen Rat in Isolierungsfragen an unsere anwendungstechnische Abteilung. Flumroc AG, 8890 Flums, Tel. 085/3 26 46