

Objektyp: **Advertising**

Zeitschrift: **Schweizer Ingenieur und Architekt**

Band (Jahr): **99 (1981)**

Heft 39

PDF erstellt am: **21.09.2024**

Nutzungsbedingungen

Die ETH-Bibliothek ist Anbieterin der digitalisierten Zeitschriften. Sie besitzt keine Urheberrechte an den Inhalten der Zeitschriften. Die Rechte liegen in der Regel bei den Herausgebern. Die auf der Plattform e-periodica veröffentlichten Dokumente stehen für nicht-kommerzielle Zwecke in Lehre und Forschung sowie für die private Nutzung frei zur Verfügung. Einzelne Dateien oder Ausdrucke aus diesem Angebot können zusammen mit diesen Nutzungsbedingungen und den korrekten Herkunftsbezeichnungen weitergegeben werden. Das Veröffentlichen von Bildern in Print- und Online-Publikationen ist nur mit vorheriger Genehmigung der Rechteinhaber erlaubt. Die systematische Speicherung von Teilen des elektronischen Angebots auf anderen Servern bedarf ebenfalls des schriftlichen Einverständnisses der Rechteinhaber.

Haftungsausschluss

Alle Angaben erfolgen ohne Gewähr für Vollständigkeit oder Richtigkeit. Es wird keine Haftung übernommen für Schäden durch die Verwendung von Informationen aus diesem Online-Angebot oder durch das Fehlen von Informationen. Dies gilt auch für Inhalte Dritter, die über dieses Angebot zugänglich sind.

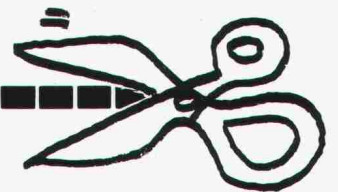
Ein Dienst der *ETH-Bibliothek*
ETH Zürich, Rämistrasse 101, 8092 Zürich, Schweiz, www.library.ethz.ch

<http://www.e-periodica.ch>

Mit dem neuen Zweiherde-Herd macht Siemens dem Entweder-Oder in der modernen Küche ein geniales Ende. Machen Sie mit?

● Die neue Herdreihe von Siemens kürzt die Diskussion über den richtigen Herd für die Traumküche von heute enorm ab. Anstatt endlos über «entweder Heissluft», «oder konventionelle Beheizung» argumentieren zu müssen, können Sie jetzt einfach, generös und liebenswürdig sagen: Beides, lieber Kunde. Der Zweiherde-Herd von Siemens hat beides in einem, Heissluft und konventionelle Beheizung. Jetzt kann man die jeweils beste Methode zum Backen und Braten einfach mittels Drehknopf wählen. Meinen Sie nicht auch, dass dieser Herd mit dem doppelten Nutzen Ihr doppeltes Interesse verdient? Zumal er von Siemens ist? Denn das heisst nicht nur bewährte Produktqualität bis ins kleinste Detail, sondern auch ein Design, das sich international sehen lassen kann. Auf der Swissbau haben wir unsere neue Herdreihe zum erstenmal vorgestellt. Für den Fall, dass Sie nicht dort waren, die Meinung war einhellig: genial und schön. Natürlich würden wir uns freuen, Ihnen den neuesten Beitrag von Siemens für die Traumküche von heute ausführlich vorstellen zu können. Schicken Sie uns doch einfach den Coupon.

Siemens.
Damit es eine Traumküche wird – und bleibt.



Klar. Geniale Lösungen sind mir immer recht.

Schicken Sie mir doch deshalb bitte ausführliche Informationen über die neuen Zweiherde-Herde von Siemens.

Name: _____

Firma: _____

Strasse: _____

PLZ/Ort: _____

Telefon: _____

Bitte ausschneiden und abschicken an:
Siemens-Albis AG, Abt. Haushaltgeräte
8953 Dietikon/Fahrweid

SIA/1



Bohrpfähle unter Fahrleitungen ohne Demontage des Fahrdrahtes. Kein Problem für Dicht.

Dicht führt Bohrpfahlfundationen des Bahnkörpers ohne Demontage der Fahrleitung durch.

Weil Dicht über eigens konstruierte Bohrgeräte verfügt, die auch bei geringer Arbeitshöhe arbeiten können.

Und Dicht darf selbst in bewohntem Gebiet auch nachts bohren.

Weil nur Dicht über elektrohydraulische Bohrgeräte verfügt; Dicht-eigene Konstruktionen, die halb soviel Lärm machen wie alle andern.

Dicht AG

9001 St. Gallen
Rosenbergstrasse 76
Telefon 071-23 16 45

6003 Luzern
Theaterstrasse 15
Telefon 041-23 44 18

3007 Bern
Monbijoustrasse 114
Telefon 031-45 30 34

8036 Zürich
Kalkbreitestrasse 33
Telefon 01-35 69 13



Ein klarer Vertrauensbeweis:

Braas-Redland® Betonziegel seit Jahrzehnten in der Schweiz bewährt.



Vom Blatt, das sich der Urmensch bei Regen über den Kopf hielt, bis zur heutigen Bedachung hat sich vieles geändert. Geblieben ist eigentlich nur die Aufgabe des Daches. Es soll schützen und der Bewohner soll sich darunter sicher und geborgen fühlen.

Diese Aufgabe übernimmt seit Jahren in erster Linie das Ziegeldach. Das geneigte Dach mit ausreichend bemessenem Vordach schützt die Behausungen gegen Witterungseinflüsse. Das Mauerwerk und die Fenster bleiben trocken und sauber.

Dazu kommt, dass der Ziegel in seiner Anwendung sehr vielseitig ist. Er ist stark und stabil und eignet sich für jede Dachform.

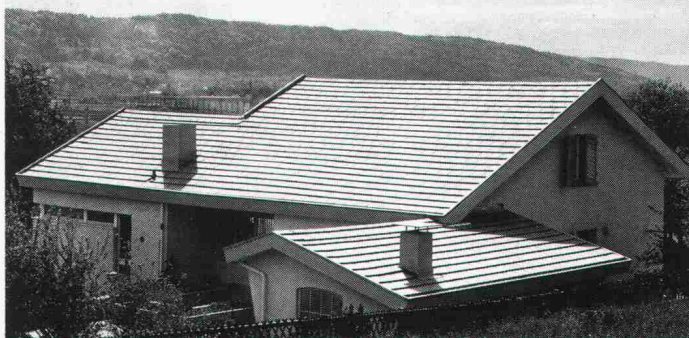
Braas-Redland® Betonziegel

Diese Ziegel werden aus hochwertigem Beton hergestellt. Sie sind wirtschaftlich, rasch zu verlegen und werden gerne als Gestaltungselement eingesetzt. Die verschiedenen Formen und Farben passen sich jeder Architektur an. Die Braas-Redland Betonziegel sind frostsicher und dienen jahrzehntelang als sicheres Dach. Ihre Breite von 30 cm und die variable Decklänge (bis max. 34 cm) ermöglichen ein problemloses Umdecken ohne neue Lattung. Sein m²-Gewicht entspricht ungefähr demjenigen des Tonziegels.

**Mit Braas-Redland®
Betonziegel wohnen
Sie sicher unter einem
Dach.**

Braas-Redland® Pfannenziegel

Dieser Ziegel wird mit glatter (FP) oder besandeter (FP-S) Oberfläche hergestellt. Seine traditionelle Form kommt am ehesten dort zur Anwendung, wo ein (ursprüngliches) Ziegeldach vorgesehen ist. Der besandete Ziegel eignet sich besonders für Höhenlagen über 800 m, da er wirksam das Abgleiten von Schnee verhindert. Farben: d'grau, braun, schiefergrau.



Braas-Redland® Flachziegel (RF)

Dieser Ziegel ergibt eine ruhige, die Horizontale betonende Dachfläche. Er eignet sich gut für einen etwas nonkonformen Baustil. Farben: dunkelgrau, braun.

Braas-Redland Römer-Pfanne

Dieser Ziegel erinnert an die Dächer des Südens. In ihm vereint sich Rustikales mit Romantischem. Er war Jahrhunderte hindurch Massstab für Kultur, Stilempfinden und Ästhetik. Wir lassen die Tradition in der Römer-Pfanne weiterleben. Farben: rot, antik und auf Anfrage auch granit.



Braas-Redland® Betonziegel - bewährt seit Jahrzehnten

Zürcher Ziegeleien
Postfach, 8021 Zürich
Telefon 01/35 93 30

J. Schmidheiny & Co. AG
Postfach, 9001 St. Gallen
Telefon 071/22 32 62

Verkaufsstelle GOZ Aargau
Postfach, 5001 Aarau
Telefon 064/221588

Keller AG Ziegeleien
8422 Pfungen
Telefon 052/31 10 21

Baustoffe AG Chur
Postfach, 7001 Chur
Telefon 081/24 46 46

Sergio Merotto
6951 Lugaggia
Telefon 091/91 34 32

**Zentralschweiz:
Kurt Gschwend
Zürcher Ziegeleien**

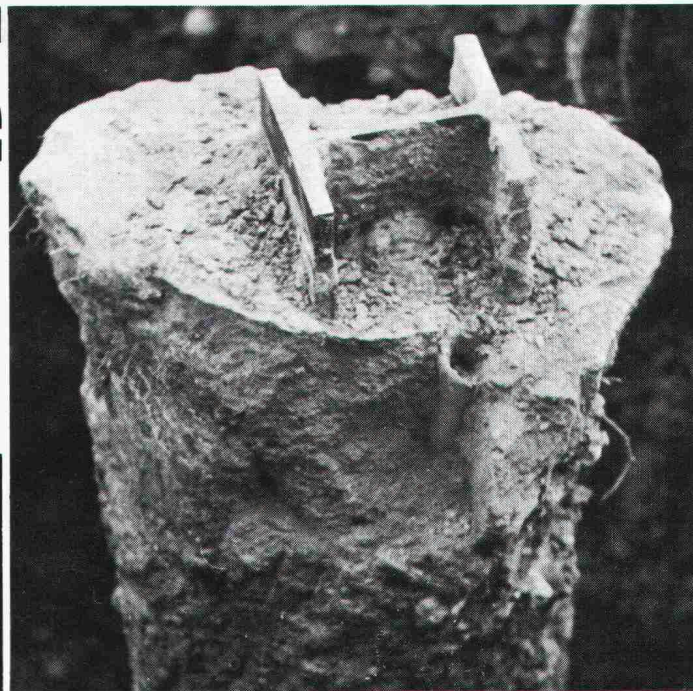
Verkaufsbüro und Lager
Ziegelei Inwil, 6034 Inwil
Telefon 041/89 17 77

Keller AG Ziegeleien
3053 Münchenbuchsee
Telefon 031/86 11 68

Verbundpfähle

Stahlprofile mit Betonmantel

- Mit dem Hochbaukran oder mit Schreitbagger ausführbar
- auch auf beengten, schwer zugänglichen Baustellen möglich
- kein Arbeitsplanum und keine Zufahrt zur Baugrube nötig
- dank sehr kleiner Installationsaufwendungen auch für kleine Arbeiten wirtschaftlich.



BLESS

Technische
Beratung/Bau-
ausführung:

Neugutstr. 52, 8600 Dübendorf

Bauunternehmung AG Tel. 01/8210085

Zürich - Dübendorf - Aarau - Chur - Grenchen - St. Gallen

Silber - die edle Wasser-Entkeimung

Seit über 50 Jahren wird die Katadyn-Silber-Methode für die Trinkwasser-Entkeimung eingesetzt. Bewährt für die Getränke- und Lebensmittel-Industrie, Restaurants, Ferienhäuser, Bergstationen, Baustellen und im Zivilschutz.

Wenn Sonnen-Energie durchs Wasser strahlt

Ebenso ideal versorgen die «Multus»-UV-Anlagen von Katadyn weltweit Gemeinden, Industrien und Schiffe mit keimfreiem Wasser.

Katadyn - weil Wasser wieder wertvoll wird

Ob Silberionen-, Filter- oder Ultraviolett-Methode - die Katadyn-Systeme sorgen für gesundes Wasser, ohne dieses mit Chemikalien zu belasten.

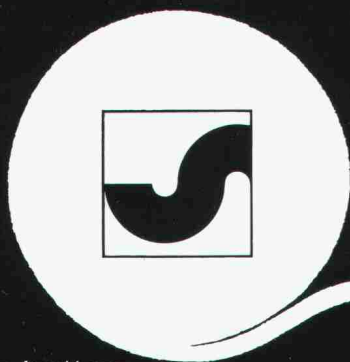


Katadyn
Produkte AG
Industriestrasse 27
CH-8304 Wallisellen
Telefon 01 - 830 36 77

Finanzbuchhaltung
+ Betriebsbuchhaltung
+ Lohnbuchhaltung
+ Liegenschaftsbuchhaltung
+ Sonderaufgaben
= VISURA EDV-SERVICE

Trouhand-Gesellschaft
Visura

Zürich 01 211 38 33 Grenchen 065 8 21 71
Solothurn 065 21 42 11 Stans 041 61 44 34
Luxern 041 23 54 21 Olten 062 22 87 22
Aarau 064 24 76 61 Atdorf 044 2 66 66



Ihr Bauvlies

SODOCA®

Generalvertretung: Mühlebach AG
Abt. Industrieerzeugnisse
5200 Brugg, Tel. 056/94 51 11

mühlebach

Verkauf und Lager

Aigle	Gétaz Romang SA	025/ 26 36 21	Fribourg-Givisiez	Glasson Matériaux SA	037/ 83 11 01	Seewen SZ	Kaweba AG	043/ 21 11 37
Basel	W. Tschopp AG	061/ 50 55 88	Gebenstorf	Baubedarf Gebenstorf	056/ 23 35 55	Sion	Gétaz Romang SA	027/ 22 89 31
Bern	Albert Wahlen AG	031/ 41 31 31	Giubiasco	Edilcentro SA	092/ 27 18 31	La Souste/Susten	Gétaz Romang SA	027/ 23 12 58
Biel/Bienne	Sabag AG/SA	032/ 22 58 44	Ilanz	Baubedarf Ilanz	086/ 2 39 29	Thun	Baumaterial AG Thun	033/ 23 31 23
Bulle	E. Glasson + Cie SA	029/ 3 11 33	Montreux	Gétaz Romang SA	021/ 61 55 77	Vevey	Gétaz Romang SA	021/ 51 05 31
Bussigny	Gétaz Romang SA	021/ 89 10 31	Palézieux	E. Glasson + Cie SA	021/ 93 81 06	Visp/Viege	Gétaz Romang SA	028/ 48 11 41
Château d'Oex	Gétaz Romang SA	029/ 4 75 75	Payerne	J. Rapin SA	037/ 61 28 21	Wil SG	Baumaterial AG Wil	073/ 23 54 54
Châtel-St-Denis	Gétaz Romang SA	021/ 56 71 18	Regensdorf	Baubedarf Zürich AG	01/840 27 27	Winterthur	Streff Baumaterial AG	052/ 28 22 21
Chur	Baubedarf Chur	081/ 24 83 83	Romont	E. Glasson + Cie SA	037/ 52 15 15	Yverdon	Gétaz Romang SA	024/ 25 81 91
Delémont	Matériaux Sabag SA	066/ 21 12 81	Roveredo (Mesolcina)	Edilcentro SA	092/ 82 12 66	Zernez	Baubedarf Zernez	082/ 8 12 80
Fluelen	B. Ziegler	044/ 2 12 95	Sargans	Baucenter Sargans AG	085/ 2 38 31	Zürich	Baubedarf Zürich AG	01/ 44 03 11

Aus der Geilinger-Stahlbaupraxis ein typisches Beispiel:

Zürcher Engros-Markt

Bauherr: EMIG, Engros-Markt-Immobilien-gesellschaft AG, Zürich
 Architekt: Marty + Kast + Partner, Architekten + Planer, Zürich
 Ingenieur: Geilinger AG, Dept. Tragsysteme, Winterthur
 unsere Lieferung: Raumbachwerk System MERO, als Überdachung von
 Produzentenmarkt und Perrondächern,
 Gesamtfläche 8300 m².

Stahlbau ist und bleibt für viele Bauprobleme die richtige Lösung; denn Wirtschaftlichkeit und Anpassungsfähigkeit sind gewichtige Argumente.

Als Stahlbau-Partner hat Geilinger jahrzehntelange Erfahrung, in grossen wie in kleinen Bauaufträgen. Geilinger-Stahlbauten werden sorgfältig geplant, in unseren leistungsfähigen Werkstätten Bülach und Yvonand erstellt und von unseren zuverlässigen Monteuren im In- und Ausland aufgerichtet.

Im Geilinger-Stahlbau steckt Erfahrung, Fachwissen und Qualität.



GEILINGER

Ingenieur- und
Metallbau-Unternehmung

Geilinger AG
8401 Winterthur, PF 988
Tel. 052 84 61 61, Telex 76830

Bülach,
Winterthur,
Yvonand

Gerade für Architekten, Planer und Bauingenieure gilt:

Wer auf Köln baut, baut besser.

Kosten senken – das ist das zentrale Thema, das bei jedem Auftrag die Hauptrolle spielt. Auch Sie werden bei Ihrer Arbeit daran gemessen werden.

Die Produzenten stellen sich dieser Herausforderung. Den Beweis treten sie auf der S + B an – mit teilweise verblüffenden Lösungen, besonders in den Bereichen Energie, Renovierung, Umbau und Einrichtung.

Für Sie ist es relativ einfach, neue Lösungen kennenzulernen. Kommen Sie für ein oder zwei Tage zur S + B nach Köln. Sie sehen nicht nur, was es Neues gibt; Sie können auch gleich mit den Herstellern und Konstrukteuren darüber reden.

**7. Internationale Ausstellung
für Sport-, Bäder- und Freizeitanlagen**
mit internationalem Kongress.

Köln, 28.-31. Oktober 1981



Coupon
 Vertretung für die Schweiz und das Fürstentum Liechtenstein: Handelskammer
 Deutschland-Schweiz, Talacker 41, 8001 Zürich, Telefon 2213702, Telex 812684
 Bitte senden Sie mir Besucherinformationen über die S+B '81 an folgende Adresse:

 Name

 Adresse

Vorfabrizierte Elementdecken bringen im modernen Hochbau wesentliche Einsparungen. Zeitraubende Schalungs- und weitgehend auch Armierungsarbeiten entfallen. Wählen Sie entsprechend Ihrem Bauobjekt und den Anforderungen eines der 3 Deckensysteme aus dem Baustoffprogramm von Surava. Damit Ihr Rohbau schneller erstellt ist, liefern wir kurzfristig und franko Baustelle.

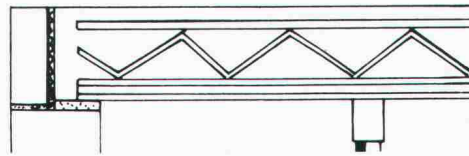
Decken

Surava-Hohlkörperdecke



Die vielseitig anwendbare Hourdisdecke. Rationelles Eindecken, schnelles Austrocknen. Raster Achsabstand 62,5 cm, Spannweiten bis 12 m, Deckenstärken 12–30 cm.

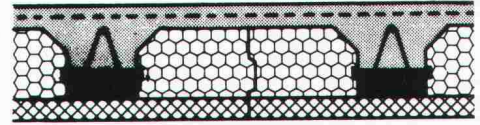
Surava-Elementplattendecke



Stahlbetonmassivdecke, schlaffarmiert für volle

Tragfähigkeit. Untersicht aus hochwertigem Beton, kein Verputzen erforderlich. Verlegegewicht 125 kg/m², Elementstärke 5 cm, Normbreite 2.05 m (Spezialmasse auf Wunsch), Spannweiten bis 8 m, Fugen sichtbar oder geschlossen.

Surava-Isolierdecke



Feuerhemmende Fertigbalkendecke mit Styropordämmkörper und Betonleichtstahlträger. Zwei Untersichten: Fibralth, wird roh belassen, für Industriebauten etc. oder Perfecta, für den Auftrag eines Gipsverputzes. Geringes Verlegegewicht. Normbreite 50 cm, Spannweiten bis 8 m, Deckenstärken 20–30 cm, K-Werte ca. 0.64 W/m²K.

Detailunterlagen und unser Planungs- und Berechnungsservice stehen für Sie bereit. Rufen Sie uns einfach an!

Ihr Partner für vorfabrizierte Decken:

EBAS⁺

BAUSTOFFWERK AG SURAVA

Wiesentalstrasse 83
7000 Chur · Telefon 081 27 11 21/22

Das vollmassive Kunststoff-Fenster-system für heute mit der Profilttechnik von morgen!
Wer heute baut oder saniert, sollte unbedingt dieses neue Kunststoff-Fenster-system prüfen, bevor er seine Fenster plant und einkauft!

CONSTRAL[®]

thermassiv

4

Ich interessiere mich für CONSTRAL thermassiv:

Name: _____

Strasse: _____

Ort: _____

Tel: _____

COUPON: Senden an: CONSTRAL AG, Neugrüt, 8570 Weinfelden Tel. 072 22 55 55

Gleit-Heiz-Spar-System,
YGNIS-Rayol EM



Energie-Einsparung: enorm

Dank der bisher unerreicht hohen Wirtschaftlichkeit sowie der bekannten YGNIS-Qualität hat das YGNIS-Gleit-Heiz-Spar-System EM in allen Fachkreisen höchste Anerkennung gefunden und sich schon jetzt in Hunderten von Anlagen im In- und Ausland bewährt.

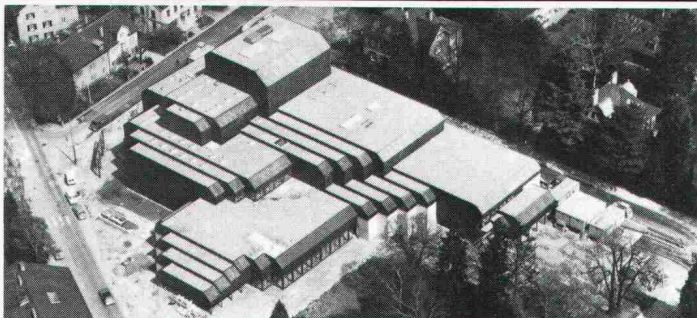
Leistungsbereich: 80 000 – 3 000 000 kcal/h
93 – 3 480 kW/h
Jahreswirkungsgrad: bis zu 94%

Ygnis Kessel AG
Friedenstrasse 4
6002 Luzern
Tel. 041/231616
Telex 78 264 Bykag

Ygnis

Flachdachprofis wählen Sarnafil.[®]

Das hat gute Gründe:



STADTTHEATER WINTERTHUR – Architekt: Dr. F. Krayenbühl, Zürich
2'600 m² Sarnafil (bekiest)

Wenn Flachdachprofis Sarnafil prüfen und für gut befinden, sagt das schon viel. Wenn so erfahrene Fachleute seit Jahren Sarnafil bei ihren grössten Flachdachbauten anwenden, sagt dies alles.

Was Flachdachprofis übereinstimmend feststellen, ist die Begeisterung der Sarna-Männer für ihr Produkt. Ist ihre wahre «Besessenheit», mit der sie sich bei jedem Objekt dafür einsetzen, dass die Sache mit der Sarnafil-Abdichtung von A bis Z stimmt.

Das nennen wir bei Sarna: Flachdachabdichtung mit System.



Sarna

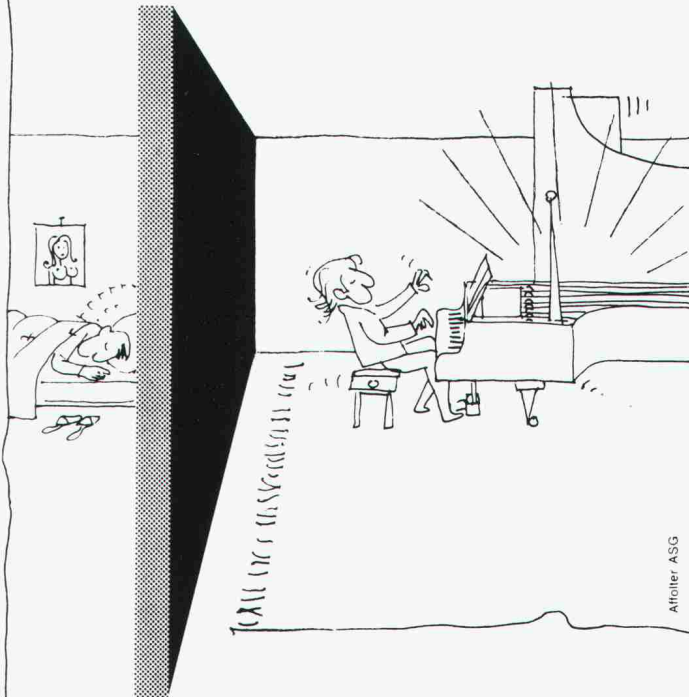
Sarna Kunststoff AG. 6060 Sarnen/Schweiz
Postfach 12
Telefon 041 66 0111
Telex 78 399



Sarnafil:
Flachdachabdichtung mit System.

Wir verkaufen Ihnen Ruhe –

nämlich gute Schalldämm-Werte:
Die Knauf-Leichtbauwand ist die ideale Trennwand in jedem Baukörper.
Die technischen Werte können den höchsten Ansprüchen angepasst werden:



Alfoller, ASG

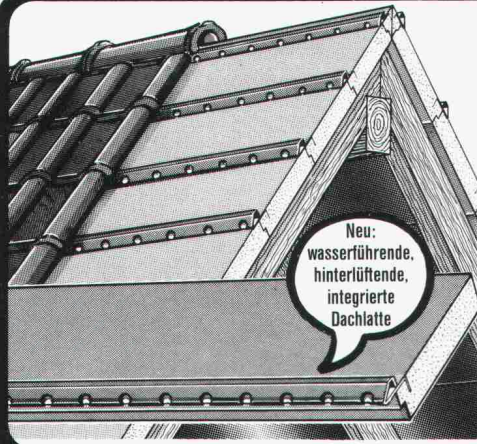
- Schalldämmung bis 70 dB
- Feuerschutz bis F 90
- Einbaumöglichkeiten aller Installationen in den Hohlräumen
- Verglasungen + Türen an jeder Stelle
- einwandfreies Malen, Abreiben, Plätteln, Tapezieren der Wand-Oberflächen
- Auffangen von Baudifferenzen durch weiche Anschlüsse
- trockene und saubere Montage

Leu AG

Trockenbau + Verputztechnik
4105 Biel-Benken/Schulgasse 21
Telefon 061/73 38 51

Technische Büros:
Basel: 061/44 64 43
Bern: 031/99 20 18
Zürich: 01/35 54 90
Luzern: 041/61 48 51
Westschweiz: 021/71 74 37
Tessin: 091/59 39 94

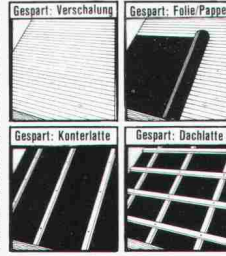




Neu:
wasserführende,
hinterlüftende,
integrierte
Dachlatte

Polytec

Wärmedämmen und Sparen



Das Wärmedach der Gegenwart ein Stück voraus

POLYTEC, das einzigartige Wärmedämm-System für Neubau- und Altbauanierung. Die 60 oder 85 mm starken, 5,80 m langen Elemente sind schnell und einfach direkt auf die Sparren zu verlegen. Sie sind Verschalung, Folie/Pappe, Konterlattung Dachlattung und Wärmedämmung in einem. Das Dach ist sofort begehbar und bildet bis zur Ziegeldekung guten Wetterschutz. POLYTEC besteht

aus unverrottbarem PU-Schaum mit Aluminium-Ummantelung und einer integrierten wasserführenden, hinterlüftenden Stahlprofil-Dachlatte. Der sehr günstige K-Wert (0.39 bzw. 0.29 im gesamten Dachaufbau) der lückenlose Dämmeffekt und die lange Lebensdauer machen POLYTEC zum idealen Energiesparer für jedes Dach. Fordern Sie ausführliche Informationen an.

Interschal AG
Mühlestr. 6 · 8864 Reichenburg
Tel. 055 - 671263

Holorib-Bausysteme AG
Badenerstraße 701 · 8048-Zürich
Tel. 01 - 6244 70

Soba® Produkte

- Soba-Dachwassereinläufe Typ GS
- Soba-Dunstrohreinfassung Typ GS
 - Soba-Steckmuffen Typ GS
 - Soba-Deckstreifen
 - Soba-Ankerschiene
- Soba-Dila Typ GS (Neoprene)
 - 1-Kopf/2-Kopf endlos
 - Soba-Rinnendila Typ GS
 - Soba-Dachrandprofile Typ GS
 - Soba-Schwellenprofil Typ Lock
- Soba-Fugenband Typ Europa M
 - Soba-Fugenband Typ Europa G
 - Optima-Dachgarteneinlauf Typ GS
 - Baubleche



bürgen für Qualität und Sicherheit

Verkauf über den Fachhandel.
Verlangen Sie unsere ausführlichen Unterlagen.
Tel. 056/83 23 83
Schoop & Co. AG, 5401 Baden

Pfister AG für modernen Hallenbau

Moderne Hallen – massgeschneidert für Sie. Aber deswegen nicht teurer! Stahlgerüste, Dächer, Fassaden, Tore, Türen und Fenster.

Verlangen Sie unsere Dokumentation und Beratung.

Pfister AG

Hallenbau
8575 Mauren
072 44 20 20

Zuverlässig
isolieren
mit
Isolier-
Spritz-
schaum

AMINOTHERM Isolierungen

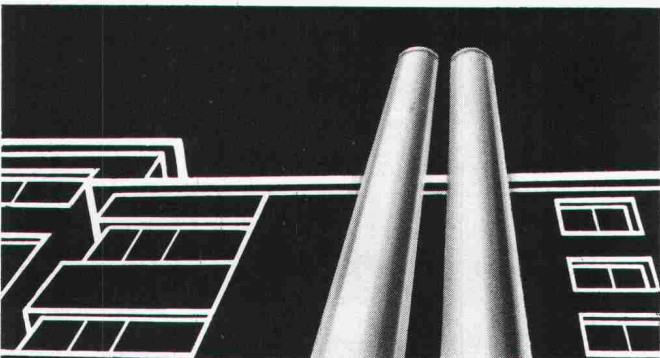
Energiesparen beginnt mit der Beratung durch die Aminotherm-Fachfirmen mit ihrer langjährigen Erfahrung in allen Sparten der Wärmedämmung

Graenicher AG
3604 Thun ☎ 033 36 06 06
Graenicher AG
4057 Basel ☎ 061 26 46 43

Polisol AG
8005 Zürich ☎ 01 44 66 88
Polisol AG
7000 Chur ☎ 081 27 49 29

Büchler AG
9034 Eggersriet ☎ 071 95 25 62
Gassmann Baupartner AG
6044 Udligenswil ☎ 041 81 38 59

Kosag AG
5620 Bremgarten ☎ 057 5 23 63
R. Willisch
3983 Mörel ☎ 028 27 13 67



Doppelwandige

Rutz

Aussenkamine aus Chromnickelstahl

Säure- und rostfest. Freistehend oder in der Fassade verankert.

Farben: natur matt oder farbig einbrennlackiert. Jede Anlage wird den spezifischen Gegebenheiten wie Kesselleistung, Kaminhöhe, Abkühlung usw. angepasst.

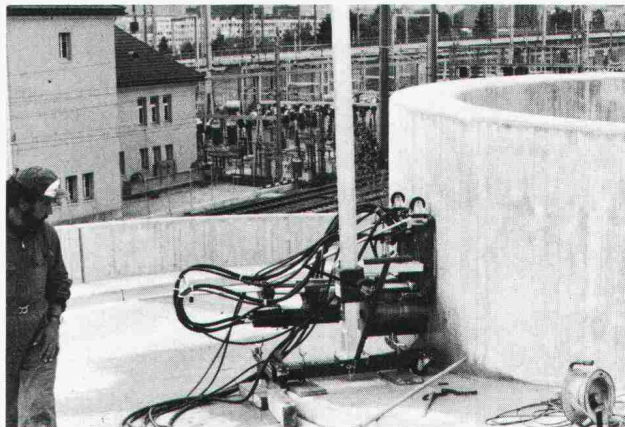
Vereinbaren Sie eine unverbindliche Besprechung.

Rutz Kaminbau AG

8153 Rümlang
Wibachstrasse 3, Postfach, Tel. 01 - 817 13 11

Kuster Bohrunternehmung AG

Gubelstr. 41 Tel. 01/311 66 33 8050 Zürich



**Diamant-Betonbohrungen
Trockenbohrungen
Betonfräsen bis 55 cm Tiefe
Betonpressen bis 1500 t
Fugenfräsarbeiten
Abbruch von Beton**

**ICH WILL
IM NÄCHSTEN WINTER
SINNVOLL
HEIZEN**

Mit zwei Handgriffen verwandeln Sie das **SPARFLAMM**

Cheminée in eine wirkungsvolle Ergänzungs- oder Zweitheizung mit einer stündlichen Leistung bis 20 000 kcal (EMPA geprüft).

Ausführlicher Prospekt durch



RÜEGG

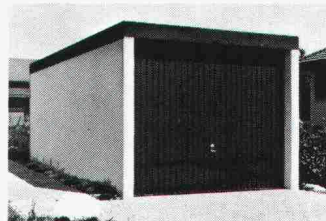
Rüegg Cheminéebau AG
Schwänthenmos 4, 8126 Zumikon
Telefon 01 918 05 22

Siehe TV-Spot

SEMA

Fertiggeragen

Einzel-, Reihen- oder Unterflurgaragen aus Stahlbeton in einem Guss mit Bodengefälle. Beste Qualität zu vorteilhaftem Preis. Viele variationsmöglichkeiten. Passend zu jedem Hausstil.



--- **Coupon** --- ✂

Name _____
Strasse _____
PLZ/Ort _____
Telefon _____ 103

Verlangen Sie detaillierte Unterlagen bei

SEMA
Fertiggeragen

SEMA AG
Marktgasse 1
4900 Langenthal
063 22 95 95

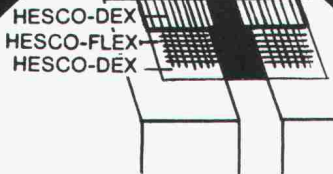
**DIE
ECHTE
BLAUE**

Styrofoam®
Wärmedämm-
platte
20 Jahre bewährt

Eingetragenes Warenzeichen
The Dow Chemical

Überall anwendbar
wo im Gebäude Wärmeverluste
verhindert werden müssen.
Generalvertretung WANCOR AG
Lieferung durch den
Baustoffhandel.

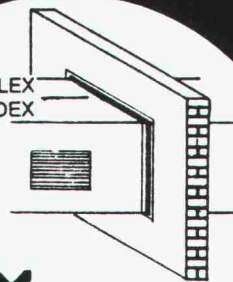
Fugendichtungs-Band — luft-/dampfsperrend



Die ideale
Lösung mit:

HESCOFLEX

HESCO-FLEX
HESCO-DEX



HESCO AG

Poststrasse 30
CH-6301 Zug / Schweiz

Telefon 042 - 21 12 55 / 56
Telex: 78 948

spielen



Spielplätze müssen leben, natürliche Umwelt ersetzen, die kindliche Phantasie bereichern, Abwechslung bieten, zu spielerischen Taten verhelfen, Kontakt schaffen, begeistern, anregen, müssen dem Kind seine Welt bedeuten, müssen Wohnraum im Freien sein . . .
Verlangen Sie den Spielgeräte-Katalog von Geräten in Holz, Metall und Kunststoff.

berli Postfach 201, 6210 Sursee/LU,
Tel. 045 21 20 66

2034/

KOLB – P U M P E N

für Kellerentwässerung, Hochwasserschutz,
Abwasserbeseitigung, Baustellenentwässerung.

E. Kolb AG, Maschinenfabrik, 8594 Güttingen TG
Telefon 072 65 15 65



**Ihre Raumtemperatur ist unser Problem.
Vertrauen Sie auf unsere 30jährige Erfahrung.**

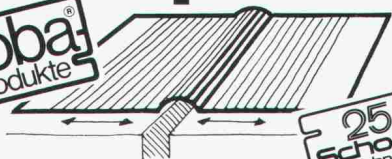
Constral AG

Fenster und Klimafassaden • 8570 Weinfelden • Tel. 072 22 55 55

Die Lösung aller Fugenprobleme –

Neu! **Soba-**
Fugenband
Typ Europa M

Soba
Produkte



25
Schoop
Jahre

Für den Neubau und die Sanierung.
Verlangen Sie unsere ausführlichen Unterlagen.
Tel. 056/83 23 83 Schoop & Co. AG, 5401 Baden

*Stelleninserate im
Schweizer Ingenieur und Architekt
werden vom aktiven
und interessierten Teil
des Berufsstandes gelesen!*

Stellenangebote

Wir sind eine Bauunternehmung in Graubünden und suchen zur Ergänzung unseres Mitarbeiterstabes einen initiativen, selbständigen

Bauführer

mit guten Fachkenntnissen, einigen Jahren praktischer Erfahrung im Hochbau und der Fähigkeit zur Leitung mehrerer Baustellen.

Wenn Sie zudem unternehmerisches Denken und Teamgeist mitbringen, finden Sie bei uns eine vielseitige und ausbaufähige Stelle.

Gerne erwarten wir Ihre Bewerbung unter Chiffre 13-5312 an Publicitas, 7001 Chur

39/09 h



HELVETAS

Schweizer Aufbauwerk für Entwicklungsländer

sucht für die Mitarbeit bei einem Projekt zur Verbesserung der ländlichen Infrastruktur (vor allem Trinkwasserversorgung)

im kleinen Gebirgsland Lesotho (südliches Afrika)

einen

Bauingenieur HTL/ETH

Aufgaben:

Planung und technische Betreuung der einzelnen Projekte als Feldingenieur; Mitarbeit bei der theoretischen und praktischen Ausbildung von einheimischen Baufachleuten; Zusammenarbeit mit den lokalen Behörden.

Fachliche Anforderungen:

Abgeschlossene bautechnische Ausbildung und mehrere Jahre praktische Berufsausübung; Erfahrung im Wasserbau (Wasserversorgung, Kanalisation) von Vorteil. Eine gute Voraussetzung wäre ausserdem Erfahrung in Bauführung oder Bauleitung.

Allgemeine Anforderungen:

Gute Englischkenntnisse; administrative und organisatorische Fähigkeiten; berufliche und persönliche Flexibilität und Anpassungsfähigkeit an die lokal vorhandenen Bedingungen.

Eintrittstermin:

Februar/März 1982 (Vertragsdauer: 3 Jahre)

Wir bieten ein den Anforderungen entsprechendes Salär und übernehmen alle üblichen Sozialleistungen.

Wenn Sie die genannten Qualifikationen erfüllen und sich für einen persönlichen Beitrag an die praktische Entwicklungszusammenarbeit interessieren, würden wir uns über Ihre schriftliche Bewerbung mit den üblichen Unterlagen freuen.



HELVETAS (Kennwort Lesotho)
St. Moritzstrasse 15, 8042 Zürich

39/02 h

Dipl. Bauingenieur

Unser Auftraggeber ist ein bedeutendes Bauunternehmen, welches sich im Tief- und Hochbau, aber insbesondere im anspruchsvollen Spezialtiefbau einen Namen gemacht hat. Die Firma ist gesamtschweizerisch tätig, führt aber von Fall zu Fall auch Aufträge im Ausland durch.

Im Rahmen der Nachfolgeplanung suchen wir den erfahrenen

Leiter Untertagbau

welcher der Geschäftsleitung direkt unterstellt ist. Der neue Abteilungsleiter wird nach einer gründlichen Einarbeitung folgendes Aufgabengebiet übernehmen (Standort Zürich):

- selbständige Führung der Untertagabteilung mit bis zu 100 Mitarbeitern
- Marktbeobachtung und Akquisition (teilweise zusammen mit der Geschäftsleitung)
- Überwachen der Offertstellung
- Sicherstellen der technisch, organisatorisch und kostenmässig korrekten Durchführung der Bauaufträge (teilweise in Zusammenarbeit mit anderen Unternehmungen)
- Studium und Einführung neuer Baumethoden.

In dieser technisch wie unternehmerisch anspruchsvollen Führungsposition sehen wir einen initiativen Bauingenieur, der sowohl von der fachlichen wie von der Führungsseite her eine mehrjährige Erfahrung mitbringt. Spezielle Erfahrung im Tunnel- und Untertagbau ist erwünscht aber nicht Bedingung.

Idealalter: etwa 35 bis 45 Jahre.

Wenn Sie sich von dieser herausfordernden Position angesprochen fühlen, erwarten wir gerne Ihre Bewerbungsunterlagen oder Ihren Anruf an unseren Herrn W. Minder. Wir bürgen für absolute Diskretion und leiten Ihre Unterlagen erst weiter, nachdem Sie mit uns ein ausführliches Gespräch geführt haben.

39/16 h

 **ATAG**
Allgemeine Treuhand AG

Allgemeine Treuhand AG, Personalberatung
Aeschengraben 9, 4002 Basel, Telefon 061 / 22 16 16

Wir suchen auf Anfang 1982 einen qualifizierten

Entwurfsarchitekten

Wir bieten:

- entwicklungsfähige Arbeitsposition
- abwechslungsreiche, interessante, weitgehend selbständige Tätigkeit auf dem Gebiet des Geschäftshaus-, Industrie- und Einfamilienhausbaues
- fortschrittliche Anstellungsbedingungen

Anforderungen:

- einige Jahre Praxis
- guter Darsteller

Bewerbungen an: **Chris Derungs**, Architekt FSAI/SIA/SWB
Ruedi Achleitner, Architekt FSAI
Rosenbergstrasse 31, 6300 Zug
Telefon 042 / 21 33 84

37/10-f

Für die Mithilfe bei der Bearbeitung von Baugesuchen (Prüfung, adm. und techn. Begleitung, Abnahmen aller Art usw.) suchen wir

Baupolizei-Sachbearbeiter

**vorzugsweise Tiefbauzeichner,
evtl. Hochbauzeichner/Bauführer**

Wenn Sie über einige Jahre Berufspraxis verfügen, werden wir Sie gerne gründlich in dieses interessante Spezialgebiet einführen. Fortschrittliche Anstellungsbedingungen und Sozialleistungen sind selbstverständlich.

Telefonische Auskünfte erteilen gerne
734 18 58 J. Hippenmeyer, Urdorf
730 18 44 W. Eggenberger, Schlieren

Ing.- u. Vermessungsbüro **Sennhauser, Werner & Rauch**
Uitikonstrasse 27, 8902 Urdorf

39/06-h

Zur Ergänzung unseres Teams suchen wir

Architekt HTL

für die Planung und Ausführung grösserer öffentlicher und privater Bauten sowie die Mitarbeit bei Wettbewerben

Hochbauzeichner

mit 2 bis 3 Jahren Praxis in der Werkplan- und Detailbearbeitung von anspruchsvollen Bauprojekten.

Wir bieten Ihnen interessante Projektbearbeitungen, eine sichere Dauerstelle sowie fortschrittliche Anstellungsbedingungen.

Wir freuen uns auf Ihre Kurzbewerbung (Diskretion selbstverständlich) oder Ihren Anruf für eine persönliche Besprechung.

Hans Hauri, dipl. Architekt ETH/SIA AG, 5034 Suhr
Telefon 064 / 31 38 31

39/08-h

Wir suchen selbständigen, erfahrenen

Bauführer Architekt-Techniker

für anspruchsvolle, öffentl. Bauaufgaben.

Interessenten sind gebeten, ihre Bewerbung zu richten an

Geiser + Schmidlin + Gysi
dipl. Architekten ETH/SIA
Gönhardweg 10, Aarau

38/06-g

Kleineres
Architekturbüro in
Basel sucht
30-40jährigen
erfahrenen

DIPL. ARCHITEKT ETH

zur selbständigen
Bearbeitung von
interessanten Bau-
aufgaben, zur
Entlastung des Inha-
bers und für ev.
späterer Über-
nahme des Büros.
Chiffre K 03-991 095
Publicitas, 4010 Basel

Wir suchen zur Ergänzung unseres Teams einen

Hochbautechniker/ Hochbauzeichner

für die Planbearbeitung interessanter und anspruchsvoller Bauaufgaben.

Wir bieten:

- entwicklungsfähige Arbeitsposition
- weitgehend selbständige Tätigkeit auf dem Gebiet des Geschäftshaus-, Industrie- und Einfamilienhausbaues

Anforderungen: - einige Jahre Praxis

Bewerbungen an: **Chris Derungs**, Architekt FSAI/SIA/SWB
Ruedi Achleitner, Architekt FSAI
Rosenbergstrasse 31, 6300 Zug
Telefon 042 / 21 33 84

Angst+Pfister

Wir sind ein international tätiges qualifiziertes technisches Handelsunternehmen für industrielle Produkte, Komponenten und Problemlösungen mit weiteren selbständigen Gesellschaften in Deutschland, Österreich, Italien und Frankreich und suchen für unseren Produktbereich «Schläuche, Armaturen und Kompensatoren» einen jüngeren, begeisterungsfähigen und initiativen

Ingenieur HTL (Fachrichtung Maschinenbau)

dem wir folgende Aufgaben übertragen möchten:

- technische Kundenberatung im Innen- und teilweise im Aussendienst
- Erarbeiten von Systemlösungen
- Weiterentwickeln von bestehenden Produkten
- Verfassen von technischen Verkaufsunterlagen
- Mitarbeiterschulung

Wenn Sie diese sehr abwechslungsreiche, selbständige Tätigkeit mit zeitgemässen Anstellungsbedingungen interessiert, dann setzen Sie sich mit unserem Personalchef, Herrn H. Annen, telefonisch in Verbindung, damit wir Ihnen noch mehr Informationen geben können, oder lassen Sie uns einfach Ihre Kurzzofferte zukommen.

Angst & Pfister AG

Thurgauerstrasse 66, 8052 Zürich, Telefon 01 / 301 20 20

39/07 h

Generalunternehmung (Stadt Zürich)

sucht

Sachbearbeiter Kalkulation

Aufgaben:

- Baubeschriebe und Pflichtenhefte
- Leistungsverzeichnisse und Massenauszüge
- Durchführen von Submissionen, Offertkontrollen, Preis- und Leistungsvergleiche, Bearbeiten von Vergebungsanträgen
- Kosten- und Massenberechnungen für GU-Offerten
- Kontrolle von Konstruktions- und Detailplänen

Anforderungen:

- Baupraxis (Bauführer, Hochbauzeichner)

Wir bieten:

- interessante und vielseitige Tätigkeit in kleinem Team
- zeitgemässe Anstellungsbedingungen mit guter Personalvorsorge

Interessenten laden wir höflich zur Einreichung der Bewerbung ein unter Chiffre ofa 4192 Zp an Orell Füssli Werbe AG, Postfach, 8022 Zürich.

36/10-e

Die Kreistelefondirektion Zürich sucht

Elektroingenieure HTL Tiefbauingenieure HTL

Aufgabenbereich:

- Leiten eines Sektors im unter- und oberirdischen Leitungsbau

Anforderungen:

- abgeschlossene HTL-Ausbildung, Fachrichtung Starkstrom oder Nachrichtentechnik
- persönlicher Einsatz, guter Organisator
- zuverlässige und selbständige Arbeitsweise

Wir bieten:

Gute Entlohnung und Sozialleistungen. Weiterbildung in den spezifischen Fachgebieten in internen Kursen.

Wenn Sie sich für diese vielseitige Arbeit interessieren und Schweizer Bürger sind, rufen Sie uns an (Tel. 01/204 86 51) oder schreiben Sie uns.



KREISTELEFONDIREKTION ZÜRICH

Postfach
8021 Zürich

Müllerstrasse 16
Zürich 4

39/03 h

PRADER

CHUR

DAVOS

Wir suchen einen jüngeren, fachlich versierten

Bauführer

für die Leitung von Baustellen im

Strassenbau und allgemeinen Tiefbau

sowie zur Mitarbeit bei der Offertenberechnung.

Bewerber mit geeigneter Berufsausbildung senden ihre Bewerbung an

PRADER & Co. AG, Bauunternehmung
Bahnhofplatz 10, 7000 Chur

Für telefonische Auskünfte: 081/22 66 61

36/28-e

Für die Bauleitung der Nationalstrasse N 20, Nordumfahrung Zürich, Abschnitt Weiningen-Urdorf, suchen wir einen jungen

BAULEITER

für die Betreuung von vielseitigen Bauarbeiten, welche in einem grossen Nationalstrassenlos vorkommen. Es handelt sich vorwiegend um Strassenbau und allgemeinen Tiefbau.

Erwünschte Ausbildung: Ingenieur-Techniker HTL, wenn möglich mit 1 bis 2 Jahren praktischer Erfahrung.

Gerne erwarten wir Ihre schriftliche Bewerbung mit den üblichen Unterlagen oder Ihren Anruf.

Ingenieurbüro Heierli

Birmensdorferstrasse 26, 8902 Urdorf, Telefon 01 / 734 31 60

39/05-h



Hochbauamt des Kantons Zürich

Für unser Büro für Begutachtungen suchen wir zum Eintritt sofort oder nach Vereinbarung eine(n)

Architekten(in) ETH oder HTL

Aufgabengebiet:

- Begutachtung von öffentlichen Bauten und Anlagen
- Beratung von Architekten und Behörden
- Kontrolle der Bauvorhaben und Kosten

Anforderungen:

- abgeschlossenes Studium als Architekt oder Hochbautechniker
- einige Jahre Erfahrung im Hochbau und evtl. in der öffentlichen Verwaltung
- selbständige Arbeitsweise
- Verhandlungsgeschick

Wir bieten ein den Anforderungen entsprechendes Gehalt und fortschrittliche Sozialleistungen.

Bewerbungen mit den üblichen Unterlagen und Angabe des Lohnanspruchs sind einzureichen an

Hochbauamt des Kantons Zürich
Walcheter, 8090 Zürich

39/18-h

Gesucht

Innenarchitekt(in)

- Wir bieten:**
- sehr gute Arbeit auf dem Gebiet Geschäftshaus-, Einfamilienhaus- und Restaurantbau
 - interessante finanzielle Bedingungen

- Anforderungen:**
- mehrere Jahre Praxis
 - guter Darsteller
 - qualifizierter Entwerfer sowie erfahrener Ausführungsplaner und evtl. mit entsprechender Bauführung des Innenausbaus

Bewerbungen an: **Chris Derungs**, Architekt FSAI/SIA/SWB
Ruedi Achleitner, Architekt FSAI
Rosenbergstrasse 31, 6300 Zug
Telefon 042 / 21 33 84

37/11-f

Mittelmässigkeit können wir uns nicht leisten

Wir suchen daher einen zuverlässigen, tüchtigen

Tiefbauzeichner

zur Ergänzung des Mitarbeiterstabes unseres im Zürcher Oberland tätigen, mittelgrossen Ingenieurbüros.

Wir bieten vielseitige Tätigkeit in kleinem Team, zeitgemässe Anstellungsbedingungen und überdurchschnittliches Salär.

Handschriftliche Offerten mit üblichen Beilagen unter Chiffre SIA 881 an IVA AG, Postfach, 8032 Zürich.

39/22-h

Wir suchen einen jüngeren, gut qualifizierten

dipl. Bauingenieur ETH

für die Bearbeitung von vielseitigen und anspruchsvollen Aufgaben im konstruktiven Ingenieurbau sowie im Grundbau. Etwas praktische Erfahrung ist erwünscht, aber nicht Bedingung. Wir bieten Ihnen eine gründliche Einarbeitung und interessante Weiterbildungsmöglichkeiten.

Sie finden bei uns ein angenehmes Arbeitsklima, fortschrittliche Anstellungsbedingungen und gut ausgebaute Sozialleistungen.

Wir freuen uns auf Ihre Bewerbung mit den üblichen Unterlagen.

Basler & Hofmann, Ingenieure und Planer AG
Forchstrasse 395, 8029 Zürich, Telefon 01 / 55 11 22

39/27-g

Ernst Winkler



Wir suchen zum baldmöglichsten Eintritt einen tüchtigen und initiativen

Abschnittsbauleiter (dipl. Bauing. ETH oder Bauing. HTL)

mit **Erfahrung** in allen Bereichen des **Autobahn- und Strassenbaues** für den Einsatz in einem interessanten Bauabschnitt im Zürcher Oberland.

Wir bieten eine anspruchsvolle und verantwortliche Tätigkeit, ein den Anforderungen und Leistungen entsprechendes Gehalt sowie fortschrittliche Sozialleistungen.

Bitte rufen Sie uns an.

Ernst Winkler, dipl. Bauingenieur ETH/SIA/ASIC
Rikonerstrasse 4, 8307 Effretikon, Telefon 052 / 32 38 21

37/12-f

Zur Ergänzung unseres Teams suchen wir einen praxiserfahrenen

Architekten HTL

für die Mitarbeit an öffentlichen Bauten,
sowie einen selbständigen

Bauführer

mit solider Berufsausbildung und Baustellenpraxis, Erfahrung in Devisierung, Submission, Ausmass und Abrechnung.

Interessenten sind gebeten, sich telefonisch oder schriftlich zu melden bei:

Burkard + Meyer + Steiger, Architekten BSA/SIA
Dammstrasse 7, 5400 Baden, Telefon 056 / 22 86 44

39/10-h

Wir suchen

Bauzeichner A/B Tiefbau/Eisenbeton

Wehrli & Weimer, dipl. Bauingenieure ETH/SIA
Grünhaldenstrasse 6, 8050 Zürich, Telefon 01 / 301 13 30

37/18 f

Für interessante Tätigkeiten im Hoch- und Tiefbau suchen wir einen erfahrenen und initiativen

Eisenbetonzeichner

Wir sind ein mittelgrosser Betrieb und bieten fortschrittliche Arbeitsbedingungen sowie ein angenehmes Arbeitsklima.

Gerne erwarten wir Ihre schriftliche Bewerbung oder Ihren Anruf.

M. Walt, Ingenieurbüro AG
Engl. Viertelstrasse 24, 8032 Zürich, Telefon 01 / 251 78 51

39/01 h

Wir suchen zur Ergänzung unseres kleinen Teams ausgewiesenen

Planer

für die Bearbeitung von **gestalterischen Aufgaben** auf dem Gebiet der Raumplanung.

Unsere Arbeitsgebiete sind:

- Überbauungs- und Gestaltungspläne
- Ortsplanungen
- Beratungen und Expertisen
- Grünplanung.

Gerne erwarten wir Ihre Bewerbung mit den üblichen Unterlagen

Steiner + Buschor AG, Ingenieure und Planer
Gothelfstrasse 52, 3400 Burgdorf, Telefon 034 / 22 03 22

38/17 g

Gesucht nach Bündner Sportort in kleineres Architekturbüro auf Januar 82

Architekt-Techniker HTL Hochbauzeichner(in)

mit Erfahrung in Planbearbeitung, Devisierung und Bauleitung. Interessenten melden sich bitte unter Chiffre SIA 880 an IVA AG, Postfach, 8032 Zürich.

39/23 h

Gesucht

Architekt-Techniker HTL

oder erfahrener **Bauführer/Bauzeichner** für die Übernahme von Bauausführungen (Planbearbeiten bis örtliche Bauführung und Abrechnung) in kleinem Architekturbüro mit interessantem Auftragsbestand.

Pascal Zürcher, dipl. Architekt ETH
Aegerstrasse 38, 6300 Zug, Telefon 042 / 21 29 29

38/30 g

Wir suchen für die Bearbeitung von interessantem Bauvorhaben

Bauführer

Wir erwarten gerne Ihren Anruf unter Telefon 01 / 69 47 54

Louis Piller, Architekt, Zeltweg 93, 8032 Zürich

38/18 g

Gesucht nach Pontresina (Engadin) ein jüngerer

Eisenbetonzeichner

für selbständige Arbeiten an interessanten Bauobjekten. Eintritt nach Vereinbarung.

Edy Toscano AG, Chesa d'Arövens suot, 7504 Pontresina

39/15 h

Gesucht als Projektleiter

Raumplaner

mit Hochschulabschluss, vorzugsweise als Kulturingenieur oder Architekt, praktischer Erfahrung in Orts- und Regionalplanung und gewandtem schriftlichem Ausdruck in der deutschen Muttersprache. Qualifizierte und einsatzfreudige Interessenten richten Ihre Bewerbung mit aussagekräftigen Unterlagen an

Kurt Neeser, dipl. Architekt ETH/SIA/BSP
Büro für Orts- und Regionalplanung
Keltenstrasse 50, 8044 Zürich, Telefon 01/47 56 46

39/20 h

Stellengesuche

Junger, initiativer

Architekt HTL

sucht auf den 1. Oktober, evtl. 1. November, einen neuen Wirkungskreis. Ich habe Erfahrung in der Werkplanung von Wohn- und Siedlungsbauten und bin besonders an der Projektierung und Wettbewerben interessiert.

Offerten erbeten an Chiffre 3516 Zn, ofa Orell Füssli Werbe AG, Postfach, 8022 Zürich.

39/12 h

Arbeitsplatz in seriösem Architekturbüro gesucht. Bin ungekündigt, qualifiziert als

Architekt

arbeite im guten, toleranten Team aber auch gern als Bauzeichner. Bereits bei allen in einem Architekturbüro anfallenden Arbeiten eingesetzt. Zeugnisse vorhanden, nicht ortsgebunden, z.Z. stiller WIR-Teilnehmer. Herren mit Interesse an zukunftsorientierter, biologischer Planung und Bauweise möchte ich den Vorzug geben.

Zuschriften unter Chiffre SIA 878 an IVA AG, Postfach, 8032 Zürich.

39/19 h

38jähriger, initiativer, vielseitig interessierter

Architekt/Geschäftsführer

mit Bauausführungserfahrung, Projektleitung, Organisation, Generalunternehmung, Akquisition und Immobilien sucht neue, anspruchsvolle Aufgabe oder kreative Tätigkeit im In- oder Ausland.

Kontaktnahme unter Chiffre 29-301703 an Publicitas, 4600 Olten.

39/13 h

Dipl. Bauingenieur SIA

52, routinierter Problemlöser und Generalist mit besten Referenzen, sucht neuen, anspruchsvollen Wirkungskreis im Raum Zürich. Spezialist für Bauphysik und Wärmedämmung, Vorfabrikationstechnik, Baustatik und Programmierung. Biete zielbewusste, selbständige Arbeitsweise, unternehmerisches Denken und Verhandlungsgeschick. D, F, E.
Offerten bitte unter Chiffre SIA 879 an IVA AG, Postfach, 8032 Zürich.

Ingennere civ. HTL/SIA

CH, 42, nel Ticino, esperto statico nelle costruzioni di cemento armato e direttore lavori, cerca impiego presso studio d'ingegnere impresa, banca, amministrazione fisso opp. saltuario opp. libera collaborazione.

Offerte a cifra 44-402 183, Publicitas, 8021 Zürich.

Diverses

Welcher gutausgewiesene

Stahlbauingenieur

wäre interessiert, in seiner Freizeit ein bestehendes Kurzlehrwerk über Stahlbau zu überarbeiten und den neuesten SIA-Normen anzupassen?

Ihre Anfrage erreicht uns unter Chiffre SIA 877 an IVA AG, Postfach, 8032 Zürich.

39/11-h

Der Gemeindeverband Bezirksspital Belp veranstaltet einen öffentlichen

Wettbewerb in zwei Stufen

gemäss Art. 7, SIA Norm 152 zur Erlangung von Entwürfen für den

Neubau Bezirksspital und Altersheim Belp

Teilnahmeberechtigt sind alle im Kanton Bern seit mindestens 1. Januar 1981 niedergelassenen Fachleute (Wohn- oder Geschäftssitz).

Für die Prämierung steht dem Preisgericht insgesamt die Summe von Fr. 133 000.- für 7 bis 9 Preise und Fr. 10 000.- für allfällige Ankäufe zur Verfügung.

Termine (1. Stufe):

Bezug der Wettbewerbsunterlagen ab	19. 10. 81
Abgabe der Pläne	26. 02. 82
Abgabe der Modelle	12. 03. 82

Nach Einzahlung einer Depotgebühr von Fr. 150.- auf das Konto: Spar- und Leihkasse Belp, PC 30-116 mit dem Vermerk «Wettbewerb Spital/Altersheim Belp» können die Unterlagen gegen Vorweisung der Postquittung im Bezirksspital Belp ab 19.10.81 bis 13.11.81 während der Bürozeit abgeholt werden.

Als Vorinformation wird dort ein Wettbewerbsprogramm unentgeltlich abgegeben.

39/17-h

Projektwettbewerb Bezirksverwaltungsgebäude in Biel

Die Baudirektion des Kantons Bern, vertreten durch das kantonale Hochbauamt, veranstaltet zur Erlangung von Entwürfen für die Errichtung eines Bezirksverwaltungsgebäudes an der Spitalstr. 20 in Biel einen Projektwettbewerb gem. Artikel 6 der SIA-Ordnung 152. Teilnahmeberechtigt sind alle Fachleute, die ihren Geschäftssitz und/oder Wohnsitz seit dem 1. Januar 1981 in den Amtsbezirken Aarberg, Biel, Büren, Courtelary, Erlach, Münster, Neuenstadt oder Nidau haben. Beim Bezug der Unterlagen muss die Teilnahmeberechtigung nachgewiesen werden. – Fachpreisrichter sind U. Hettich, Kantonsbaumeister, Bern (Vorsitz); E. M. Buser, Stadtbaumeister, Biel; D. Herren, Architekt, Bern; H. U. Reist, Liegenschaftsverwalter des Kantons Bern, Bern; Ersatzpreisrichter R. Baumann, Architekt und Planer, Brugg-Windisch. – Die Preissumme für 6 bis 7 Preise beträgt 50 000.- Franken. Zusätzlich stehen für Ankäufe 10 000.- Franken zur Verfügung. Programm: Bezirksverwaltungsgebäude für rund 190 Arbeitsplätze mit üblichen Nebenräumen in unmittelbarer Nachbarschaft des restaurierten Amthauses Biel. Termine: Die Unterlagen sind bis zum 10. November 1981 schriftlich beim kantonalen Hochbauamt, Kasthoferstrasse 21, 3006 Bern, zu bestellen. Der Bestellung ist eine Kopie der Postquittung über die Einzahlung von Fr. 100.- an die Kantonsbuchhalterei Bern, Vermerk «Wettbewerb Spitalstrasse 20 in Biel», PC 30-406 Bern, beizulegen. Die Wettbewerbsunterlagen können vom 30. November bis 3. Dezember 1981, jeweils von 15.00 bis 17.00 Uhr, bei Peter Wittwer, Modellbau, Zähringerstrasse 42, 3011 Bern, unter Vorweisung der oben erwähnten Postquittung abgeholt werden. Abgabe der Entwürfe bis 1. Mai 1982, der Modelle bis 15. Mai 1982.



Der Kantonsbaumeister Urs Hettich

Baudirektion des Kantons Bern
Hochbauamt
3006 Bern, Kasthoferstrasse 21
Telefon 031 / 43 03 33

39/04-h

Vorfabrizierte Betonelemente

Infolge Terminverschiebung sind wir in der Lage, kurzfristig Betonelemente nach Ihren Plänen (bis 10 to) anzufertigen. Prompte, einwandfreie Arbeit und Lieferung sichern wir Ihnen zu.

Element und Baustein AG

Kindhausen, 8604 Volketswil, Telefon 01 / 945 48 17

39/21-h

Werkpläne / Submission / Bauleitung

durch erfahrenen Architekten-Bauleiter

Unverbindliche Kontaktnahme unter Chiffre SIA 876 an IVA AG, Postfach, 8032 Zürich. Diskretion zugesichert.

39/14-h

Verarbeiten Sie das

Soba-Schwellenprofil Lock 0501

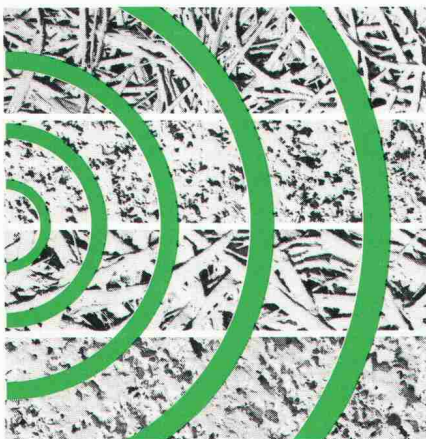
Die preiswerte und perfekte Lösung. Verlangen Sie unsere ausführlichen Unterlagen.

Tel. 056/83 23 83 Schoop & Co. AG, 5401 Baden

Ambiance



Mensa-Mehrzweckhalle ETH Zürich



**wo's ruhig
und gemütlich
sein soll**

Ruhe und Entspannung beeinflussen entscheidend unser Wohlbefinden. Lärm muss fern gehalten werden, die «Ambiance» unterstützt ein angenehmes Erholen. HERAKUSTIK-Platten als Decken- und Wandverkleidungen erfüllen ideal diese Anforderungen, denn sie schlucken wirkungsvoll den Schall, sind unbrennbar, in verschiedenen Oberflächenstrukturen erhältlich und lassen sich farblich behandeln. Wenn Sie zudem Sonderformate brauchen und eine preisgünstige Lösung suchen, entscheiden Sie sich für HERAKUSTIK-Platten.

Herakustik

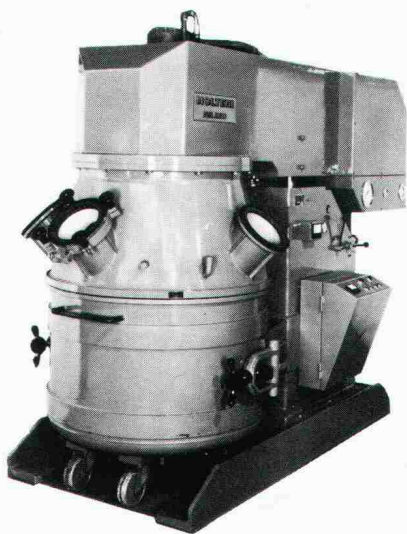
Die Schallschluckplatte der Natur

w|a|n|c|o|r

Wancor AG
8105 Regensdorf, Tel. 01/840 51 71
3006 Bern, Tel. 031/41 47 41
4132 MuttENZ, Tel. 061/61 23 00

MOLTENI-MISCHER VON ALFA.

Molteni-Maschinen sind wichtige Bausteine für die Verfahrenstechnik in Produktion und Labor: Dissolver, Planetenmischer, Wirbelmischer und Rührwerkskugelmöhlen.



ALFA

ALFA INGENIEURBÜRO AG · CH 4310 RHEINFELDEN
WEIDENWEG 12 · TELEFON 061 87 65 25

Lee 086 81

Von A-Z für alternative Heizung und Warmwasserbereitung

Accum Heizung und
Warmwasserbereitung
für eine umweltgerechte
und wirtschaftliche
Lösung.

Ich interessiere mich
für

- Einzelspeicher
Accutherm

- Zentralspeicher-Auto-
maten (Wasser oder
Feststoff)

- Elektro-Boiler

- Wärmepumpe für
Gebrauchswarmwas-
ser-Bereitung

- Wärmepumpe für
Heizung

Accum

Accum AG
8625 Gossau ZH
Wärmetechnische Apparate
Telefon 01 935 15 15



01 935 15 15

Rufen Sie uns an
oder senden Sie
uns dieses Inserat.
Sie erhalten fundierte
Unterlagen
über moderne
Warmwasser-
bereitung.

B2 ♦ 81

Isolations-Experten pfeifen es von den Dächern: mit dem gonon-Isolations-Unterdach hat man das beste Dach überm Kopf!

Mit dem gonon-Isolations-Unterdach haben Sie 5 Vorteile in einem:

- ein dichtes Unterdach
- eine druckfeste, schwerbrennbare Wärmeisolation aus Polystyrolhartschaum (BKZ V.1)
- eine schöne, fertige Untersicht
- ein Preis, der seinesgleichen sucht
- die rationelle Verlegung im Handumdrehen.

Schreiben Sie uns, wenn Sie mehr über die 100%ig vollflächig verlegte Dachisolation oder Nachisolationen beim Schrägdach wissen wollen.



enderwerbung

gonon
Kunststoffwerk AG

CH-8226 Schleithelm SH
Telefon 053/6 47 21
Telex 76723 gonon-ch

gonon