

Objektyp: **Advertising**

Zeitschrift: **Schweizer Ingenieur und Architekt**

Band (Jahr): **98 (1980)**

Heft 5

PDF erstellt am: **21.09.2024**

Nutzungsbedingungen

Die ETH-Bibliothek ist Anbieterin der digitalisierten Zeitschriften. Sie besitzt keine Urheberrechte an den Inhalten der Zeitschriften. Die Rechte liegen in der Regel bei den Herausgebern. Die auf der Plattform e-periodica veröffentlichten Dokumente stehen für nicht-kommerzielle Zwecke in Lehre und Forschung sowie für die private Nutzung frei zur Verfügung. Einzelne Dateien oder Ausdrucke aus diesem Angebot können zusammen mit diesen Nutzungsbedingungen und den korrekten Herkunftsbezeichnungen weitergegeben werden. Das Veröffentlichen von Bildern in Print- und Online-Publikationen ist nur mit vorheriger Genehmigung der Rechteinhaber erlaubt. Die systematische Speicherung von Teilen des elektronischen Angebots auf anderen Servern bedarf ebenfalls des schriftlichen Einverständnisses der Rechteinhaber.

Haftungsausschluss

Alle Angaben erfolgen ohne Gewähr für Vollständigkeit oder Richtigkeit. Es wird keine Haftung übernommen für Schäden durch die Verwendung von Informationen aus diesem Online-Angebot oder durch das Fehlen von Informationen. Dies gilt auch für Inhalte Dritter, die über dieses Angebot zugänglich sind.



RHONE-POULENC-TEXTILE

bidim®

Vliesmatte 100 % polyester



bidim

zur Strukturverbesserung bei:

ERDARBEITEN

Zufahrten, Hilfsstrassen, Wege, Aufschüttungen auf schlecht tragfähigen Boden, usw.

STRASSENBAU

Unterbau für Strassen, für Autobahnen, Parkplätze, Unterlage für Heisseinbau

DRÄNAGE

Stabilisierung und Dränage von Geleisen, Schutz des Dammkörpers, usw.

WASSERBAU

Rückhaltebecken, Reservoirs, Lahnungsbau, Verstärkung von Deichen und Erddämmen, usw.

SPORTPLÄTZE

Pisten, Campingplätze, etc.

GRÜNFLÄCHEN



Douise



IN WELCHER FORM WIRD BIDIM ANGEBOTEN?

5 BIDIM-Typen mit unterschiedlichen Eigenschaften in den Breiten 2 m 10, 4 m 20 und 5 m 30

BIDIM ist erhältlich bei den Baumateriallieferanten.

Generalverteiler für die Schweiz:

PRODO SA



Bituminöse Bindemittel und chemische Produkte für das Bauwesen

1564 DOMDIDIER/FR
Tel. 037/75 27 27
Telex 36461

BON

für Dokumentation über BIDIM mit Muster und Preisliste

SIA

NAME _____

FIRMA _____

ADRESSE _____

PLZ / ORT _____



Saurer OM 4x4. Das vielseitige Allradfahrzeug.

Hier im Winterdienst mit Schneeschleuder.



Die geländegängige Arbeitsmaschine in der Gewichtsklasse von 7,8 bis 9,8 Tonnen für wechselweisen Einsatz mit verschiedenen Arbeitsgeräten.

Mit dem Service der Saurer-Organisation.

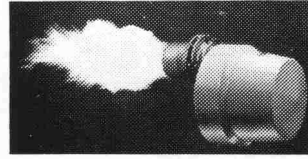
SAURER



Aktiengesellschaft Adolph Saurer
9320 Arbon, Telefon 071/46 9111

SIXMADUN

der umweltfreundliche Sparbrenner



leise
sparsam
wirtschaftlich

- ▶ Automatische Oel- und Gasbrenner zu jedem Heizsystem
 - ▶ Kombinierte Brenner für Oel und Gas
 - ▶ Heizöltank-Installationen (auch Kunststofftanks!)
 - ▶ Altölbeimisch- und Verbrennungsanlagen
 - ▶ Elektrospeicherheizungen
 - ▶ Privat-Schwimmbäder und Filteranlagen
 - ▶ Wasseraufbereitungs- und Entkeimungsanlagen
 - ▶ Wasserenthärtungsanlagen und Wasserfilter
- und für alle Apparate und Installationen unser gut ausgebauter Service- und Pikettendienst, der auch nach dem Verkauf immer für Sie da ist!

Über 80
Servicestellen
in der
ganzen Schweiz

SIX MADUN Rudolf Schmidlin AG
4450 Sissach, Telefon 061 98 48 91

Für wirtschaftlichen Kaminbau

Rutz Schachtkamine aus Chromnickelstahl

Das hochsäurefeste CrNiMo-Stahlkamin wird fertig isoliert zum Bau gebracht und im Baukastensystem in den Kaminschacht montiert. Garantiert gasdicht, versottungssicher und

raumsparend.



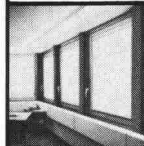
Vereinbaren Sie eine unverbindliche Besprechung.

Rutz Kaminbau AG

8153 Rümlang
Wibachstr. 3, Postfach
Tel. 01 - 817 93 11

Aus unserem Fabrikationsprogramm:

Aluminium-Fenster und Fassadenkonstruktionen, Eingangspartien, Türen

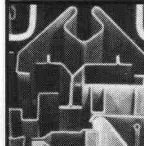


Vollisoliertes Aluminium-Schalldämmfenster

Modell ALSEC-HZ 65•SD

Brandschutz-Türabschlüsse
Modell HZ-R

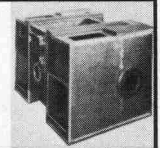
Konstruktion nach feuerpolizeilichen Vorschriften



Gepresste Profile

bis 6500 mm Länge und 16 mm Dicke

Blechkonstruktionen



Metallbau
HZ-Konstruktionen
Profilpresswerk

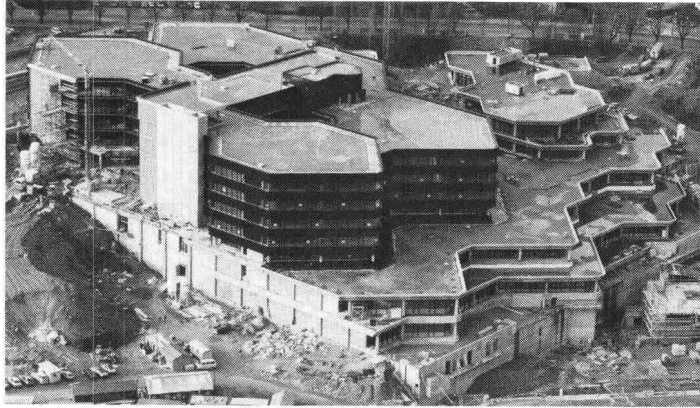
hädlich ag

Gegründet 1877
8047 Zürich, Freilagerstrasse 29
Telefon 01/52 12 52

Ein Flachdach wird zur Grünfläche: mit Sarnafil®

Eine umweltfreundliche, technisch einwandfreie Sarna-Realisation:

Alle einsehbaren Flachdachteile werden humusiert und bepflanzt. Die Abdichtung mit Sarnafil nach dem Abschottungssystem ergibt eine jederzeit kontrollierbare Abdichtungssicherheit. Wie wir diese Aufgabe gelöst haben, sagen wir Ihnen gerne. Rufen Sie an!



SKA-Neubau Uetlihof Zürich
28'000 m² Sarnafil

Grünfläche auf dem Dach 15'200 m²
begeh- und befahrbar 5'500 m²

Unser Motto: Mit System zur besseren Lösung.



Sarna

Sarna Kunststoff AG

6060 Sarnen / Schweiz
Postfach 12
Telefon 041 66 0111

Coupon Wir wünschen

- Sarnafil-Prospektunterlagen
 persönliche Beratung

Name/Beruf: _____

Firma: _____

Adresse: _____

Treppen von Columbus

Scherentreppen aus Aluminium-Druckguss (3 Modelle, verschiedene Grössen)
Spindeltreppen aus Aluminium-Druckguss (3 Durchmesser)
Spindeltreppen aus Holz (in jeder Dimension)
Schiebetreppen aus Holz (3 Modelle)



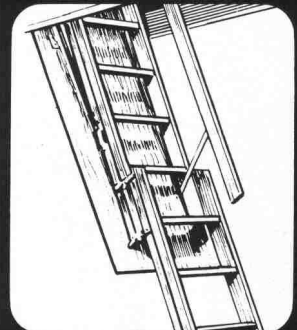
Scherentreppen



Spindeltreppen



Schiebetreppen

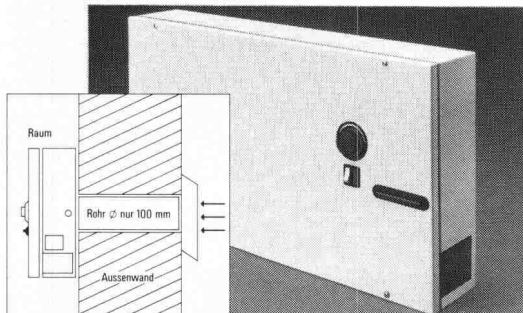


Columbus Treppen AG

Industriestrasse 9245 Oberbüren Tel. 073 51 37 55



Luft statt Lärm. Risch weiss wie.



Zum Beispiel mit Airprime.

Diese schalldämmenden Zuluftgeräte sorgen für Frischluft in Büros, Wohn- und Schlafräumen usw. an lärmexponierter Lage. Ideal auch als Ergänzung zu schalldämmenden Fenstern. Einfache Montage. Das Zuluftgerät gibt es bereits zu 378.-, das kombinierte Zu- und Abluftgerät zu 580.-. Wir informieren Sie gerne näher.

Luftleistung bis 150 m³/h (stufenlos regelbar).
Schalldruckpegeldifferenz bei 500 Hz: 47 dB.

- Senden Sie uns die Unterlagen über Ihr Schalldämmgeräte-Programm
 den Risch-Gesamtkatalog SIA

Vorname, Name _____

Strasse, Nr. _____

PLZ, Ort _____

17 _____



Risch Lufttechnik AG
8954 Geroldswil
Postgebäude
Telefon 01/748 17 70

Die grösste Auswahl führender lufttechnischer Apparate für Haushalt, Gewerbe und Industrie.

NEU

Jetzt von *Summagraphics*

Datagrid® II

das preisgünstige,
schlüsselfertige, interaktive
Zeichen- System



für folgende Anwendungsbereiche ● Zeichnen in der Elektronik ● Gedruckte Schaltungen ● Kartographie und Vermessung ● Geologie ● Landschaftsplanung ● Architektur ● Maschinenbau
DATAGRID II ist ein kostensparendes, betriebsbereites System inkl. Software, einfach zu erlernen und zu bedienen.
Für weitere Auskünfte und Unterlagen schreiben oder telefonieren Sie uns.



marli s. a.

14, rue de l'Ancien Port
1201 Genève
Tél. 022 / 32 97 20

Wir

Max Haberstich AG

Luft- und Klimatechnik
4054 Basel
Telefon (061) 39 79 33

planen

Heizungs-, Lüftungs-, Klima-, Kälte-, Sanitär-, Elektro-Anlagen

berücksichtigen

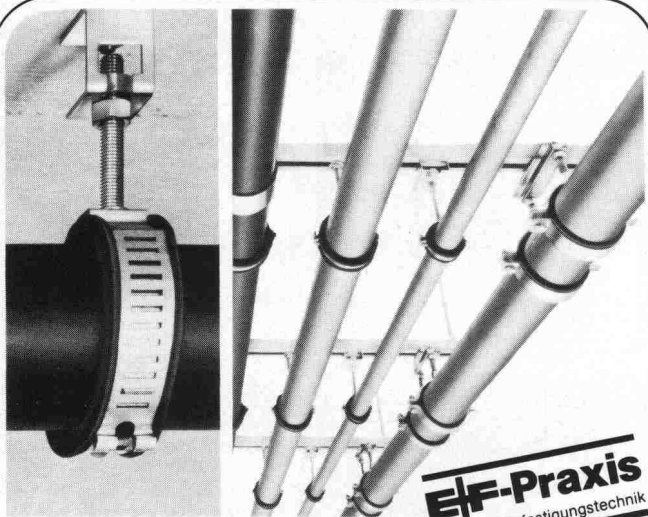
Wirtschaftlichkeit, Energie-Optimierung, bauphysikalische Probleme

installieren

Lüftungs-, Klima- und Kälteanlagen

für Sie in

Chemie- und Industriebauten, Geschäfts- und Wohnhäusern, Spitälern, eidgenössischen Bauten



EF-Praxis
rationelle Befestigungstechnik

Das Gross-Rohrschellensystem.

Tempo + tyrodur

... die einfachen, vorfabrizierbaren Rohrschellen für Rohre von 15-419 mm Ø. Ihr Vorteil, wenn Sie mit uns Ihr nächstes Projekt besprechen!

Egli, Fischer Zürich

Egli, Fischer & Co AG, Abt. Befestigungstechnik
Gotthardstrasse 6, 8022 Zürich, Telefon 01 202 02 93
Verkaufsbüro Genf:
18, rue Caroubiers, 1227 Carouge, Telefon 022 42 12 55

SCHICHTEX UNTERDACH



Alte Mühle, Schüpfen

In **Neubauten** und **Altbauten** als **Dachschalung, Isolation** und **fertige Untersicht** in einem.

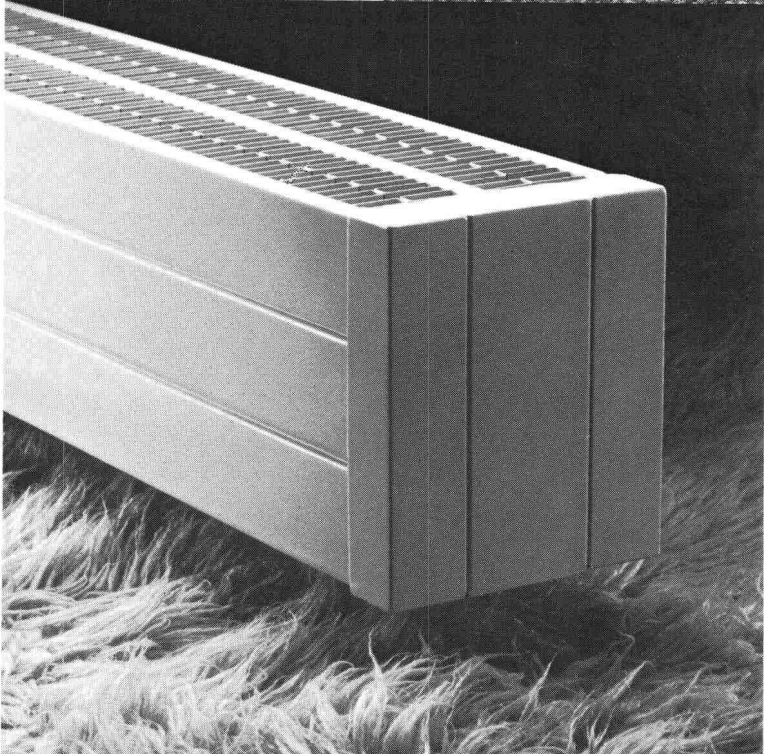
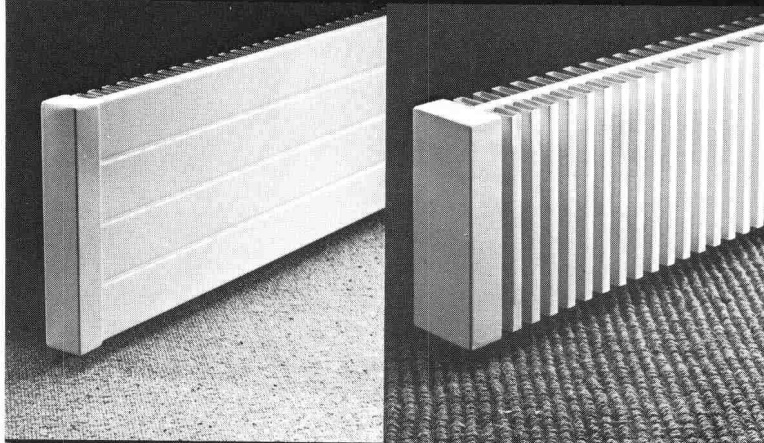
Mit PVC-Folie abwaschbar,
Längen bis 300cm, Breite 62,5cm.



Bau + Industriebedarf AG
4104 Oberwil/BL Tel. 061 30 40 30

DESIGN

e + f schneider



Das bewährte Produkt im neuen Kleid:
Der neue RUNTAL-Konvektor!
Sie wollen Energie sparen – Sie brauchen behagliche Wärme – Sie fordern dekorative, form-schöne Heizkörper:
Dank neuer Lamellengestaltung und vergrößerter, wärme-strahlender Oberfläche, garantiert der neue RUNTAL-Konvektor eine **stark erhöhte Wärmeleistung**, die auch bei niedriger Heizwassertemperatur eine behagliche Wärme gewährleistet.
Auch im neuen, ausgewogenen Design kann Ihnen der RUNTAL-Konvektor in jeder Farbe geliefert werden, denn RUNTAL weiss: Schöne Räume werden durch schöne Heizkörper noch schöner!

Runtal

9500 Wil SG
Toggenburgerstrasse 132
Tel. 073 - 23 44 44

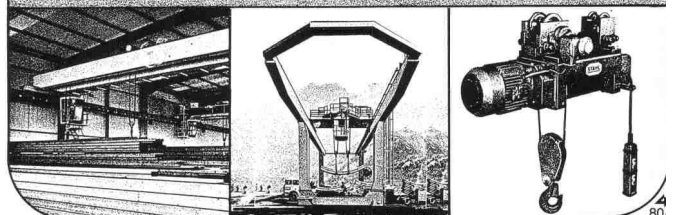
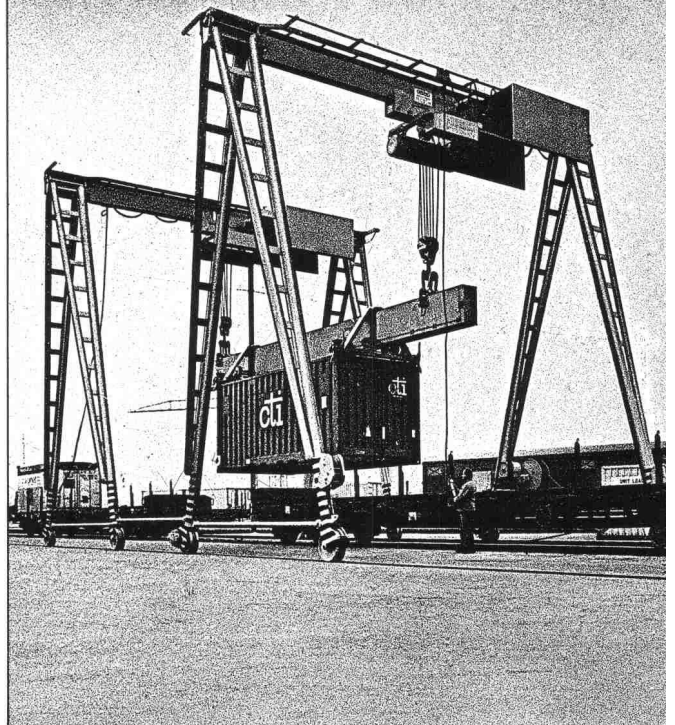
2000 Neuchâtel
Route des Falaises 7
Tel. 038 - 25 92 92

MERK

EIN KRAN WIE JEDER ANDERE ?

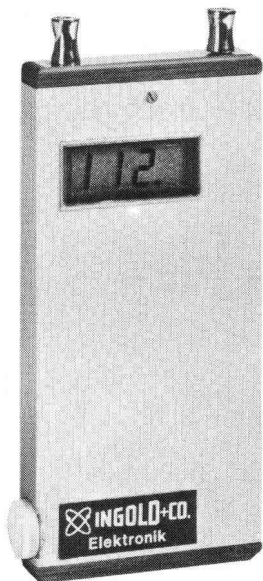
Krane kauft – und verkauft – man nicht wie frische Brötchen... Bei einer solchen Investition muss sehr genau geprüft werden:
● Ist die Konzeption kundenspezifisch und wird der arbeitstechnischen Situation gerecht? ● Ist der Kran modern und einwandfrei konstruiert – für längste Lebensdauer? ● Stimmt der Service? Denn Sie wissen, ein längerer Stillstand kann manchmal mehr kosten als der ganze Kran selbst. ● Stimmt die Preis/Qualitäts-Relation? Alle Anforderungen erfüllt?

Kein Kran wie jeder andere – ein Kran von MERK.
MERK AG, Maschinenfabrik, 8953 Dietikon, Tel. 01/7404805



IFM Halle 5, Stand 243

DIGOMET Digital-Ohmmeter im Taschenformat



Bei diesem extra flachen und leichten Ohmmeter erscheint das Messergebnis als deutliche Ziffer im Anzeigefenster. Ablesefehler sind praktisch ausgeschlossen. Der Messbereich von 0 bis 199 Ohm ist für alle grösseren Sprengungen ausreichend.

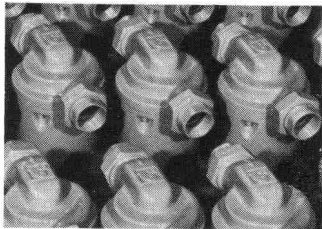
Robert Aebi AG

8023 Zürich, Tel. 01/211 09 70
7302 Landquart, Tel. 081/51 25 42
3052 Zollikofen, Tel. 031/57 41 41

RÜTSCHI

6 gute Gründe für Perfecta-Umwälzpumpen

- preisgünstig
- praktisch geräuschlos
- verstärkte Lagerung
- robuste Gusskonstruktion
- absolut wartungsfrei
- Stromkosten-Ersparnis durch hohe Pumpen-Wirkungsgrade



Rütschi baut Pumpen für:
Wasserversorgung, Abwasserförderung, Heizung, Kessel-speisung, Sanitär, Industrie und Gewerbe, Chemie, Verfahrenstechnik, Kälteindustrie, Nuklear-technik.



K. Rütschi AG, Pumpenbau, 5200 Brugg
Telefon 056/41 04 55, Telex 54233

PUMPEN

Fachbücher

	Preis
Bauschäden-Sammlung Band I und II Sachverhalt — Ursachen — Sanierung. Zusammenstellung von Schäden an Bauten, verursacht durch Beschädigung, Abnutzung oder Alterung, mit Vorschlägen zu ihrer Behebung. Herausgegeben von G. Zimmermann (164 S., A5 quer, 160 Abb.) pro Band	38.30
Bauschäden-Sammlung Band III Fortsetzung und Ergänzung der Bände I und II vom gleichen Verfasser. Umfang in gleicher Art.	38.30
Baustoff Beton, ein Handbuch für die Baupraxis Neuaufgabe — von Dr. U. Trüb. (193 S., 65 Abb.), Format A5	30.—
Ein Bewertungssystem der Bruchsicherheit Von Dr. T. Varga. (44 S., 71 Abb., Format A4, 1973)	17.50
Berechnungstabellen für unterzugslose Decken (Pilzdecken, Flachdecken) / Tables for flat slabs Von D. Pfaffinger und Prof. Dr. B. Thürlimann. (331 S., Format A4, wovon 40 S. Text in deutscher und englischer Sprache, mit 15 Abb. und 291 S. Tabellen samt Schemaplänen, in Leinen gebunden, 1967)	65.—
Schweizerische Strahlflugzeuge und Strahltriebwerke Von Georges Bridel. Umfassende Darstellung der bedeutenden schweizerischen Leistungen auf diesem Gebiet. Herausgegeben in Zusammenarbeit mit dem Verkehrshaus der Schweiz. (106 Seiten, 70 Abb., 1 Falttafel, Format A5)	15.—
Computer im kleinen und mittleren Ingenieur- und Architekturbüro Vorträge der Informationstagung der SIA-Fachgruppe der Ingenieure der Industrie (FI) vom 5. und 6. April 1974 in Zürich. (193 S. mit Abb. und Tab., Format A4)	60.—
Hochhäuser Vorträge der Studientagung der SIA-Fachgruppen für Brückenbau und Hochbau (FBH) und für Architektur (FGA) vom 18. bis 20. Okt. 1973 in Zürich. Heft 1 der VAG-Berichte. (Format A4, 204 S. mit Abb., broschiert)	35.—
Kunststoffe im Bauingenieurwesen Vorträge der Studientagung der SIA-Fachleute für Brückenbau und Hochbau (FBH) vom 17. und 18. Oktober 1975 in Zürich und Dübendorf. Heft 2 der VAG-Berichte. (Format A4, 204 S. mit Abb., broschiert)	55.—

zuzüglich Porto
und Verpackung

Bestellschein

Bitte senden Sie mir die angekreuzten Bücher gegen Rechnung

- | | |
|--|--|
| <input type="checkbox"/> Bauschäden 1 | <input type="checkbox"/> Berechnungstabellen |
| <input type="checkbox"/> Bauschäden 2 | <input type="checkbox"/> Strahlflugzeuge |
| <input type="checkbox"/> Bauschäden 3 | <input type="checkbox"/> Computereinsatz |
| <input type="checkbox"/> Baustoff Beton | <input type="checkbox"/> Hochhäuser |
| <input type="checkbox"/> Bruchsicherheit | <input type="checkbox"/> Kunststoffe |

Name: _____

Strasse: _____

Plz., Ort: _____

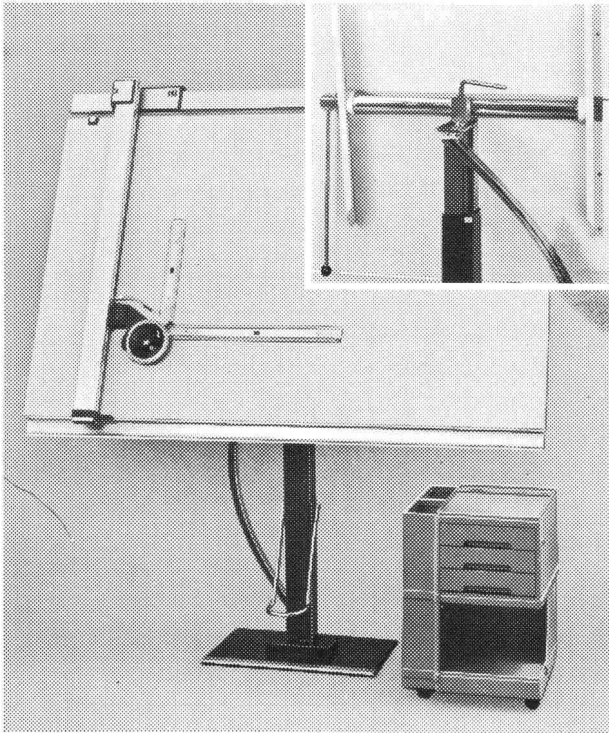
Datum: _____

Unterschrift: _____

Einsenden an:

Verlags-AG der akademischen technischen Vereine
Postfach 630, 8021 Zürich

Unnötige Arbeit ermüdet



Arbeitsgeräte sollten die Arbeit erleichtern, nicht erschweren. Deshalb nimmt Ihnen der RWD-Zeichenständer EXACTA die Hebearbeit ab. Blattfedern, die problemlos jeder Zeichenanlage angepasst werden können, übernehmen sie. Ein leichter Druck genügt, um das Zeichenbrett in die gewünschte Lage zu bringen. Damit Sie Ihre Energie bei der Arbeit einsetzen können ...

RWD

Bergstrasse 23
CH-8953 Dietikon

Reppisch-Werke AG

Noch schöner wohnen mit der robusten

Pella Holzfalt-Tür und Holzfalt-Trennwand nach **MASS**

Höhe bis 4.90m, Breite endlos, 7 Edelholzfürnere, ohne Schwenkbereich, 90% Raumgewinn, keine untere Führung, Selbstmontage, Lamellen auswechselbar, 5 Jahre Garantie, preisgünstig, vielseitige Anwendung.

Individuelle Angebote, Referenzen, Muster-Türen beim Fachhandel oder

PELLA Falttüren AG, Baselstrasse 16, 4153 Reinach/BL, Tel. 061/76 80 10 + 09

Anrechts-Coupon für ausführliches Informationsmaterial: J+A

Name / Firma: Beruf:

Ort: Straße: Tel.:



**RIGGENBACH AG
OLTEN**

Klimaanlagen — Lufttechnik

empfeht sich für die Projektierung und Ausführung von lufttechnischen Anlagen

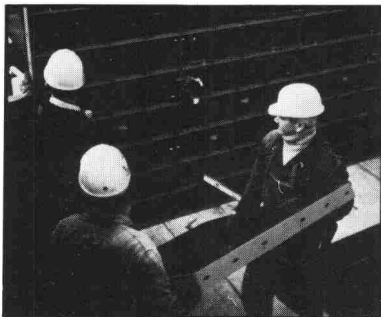
4600 Olten
Zementweg 8
062 / 21 77 71

4500 Solothurn
Gurzelngasse 19
065 / 22 66 65

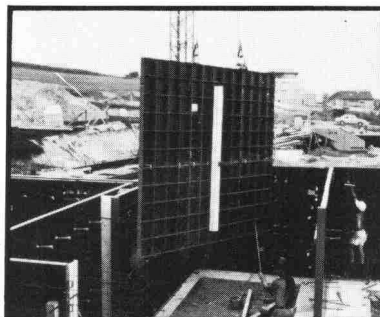
5200 Windisch
Unt. Reutenenstr. 7
056 / 41 46 68

Unsere Referenz -
30 Jahre Erfahrung
Fenster und Klimafassaden
Constral AG
8570 Weinfelden
Tel. 072 22 55 55

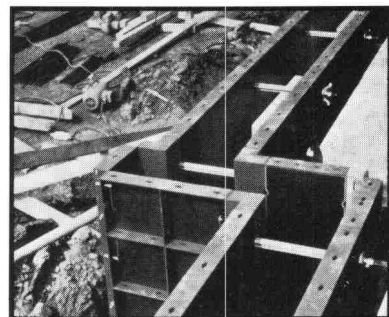
Rasterschalung mit kunststoffbeschichteter Holzschalhaut



leicht zu handhaben



grossflächige Elemente



ideal auch für komplizierte Grundrisse

73

Verlangen Sie unsere Spezialisten



Adolf Locher AG

8107 Buchs ZH
9450 Altstätten SG
7000 Chur

Stahlhandel Bauwerkzeuge

Telefon 01 844 00 66
Telefon 071 75 25 25
Telefon 081 24 54 54



Hauser AG

9001 St. Gallen
8401 Winterthur
8808 Pfäffikon SZ

Eisen

Telefon 071 22 88 75
Telefon 052 23 14 31
Telefon 055 48 43 43

Stellen- und Gelegenheits-Anzeigen

Tarif

Stellenangebote und Ausschreibungen		Ermässigter Preis für Stellengesuche	
1/1-Seite	185×259 mm Fr. 1000.—	1/6-Seite	185×40 mm Fr. 205.—
1/2-Seite	185×128 mm 90×259 mm Fr. 525.—	1/8-Seite	185×28 mm 90×60 mm Fr. 165.—
1/3-Seite	185×84 mm Fr. 360.—	1/12-Seite	90×40 mm Fr. 90.—
1/4-Seite	185×60 mm 90×128 mm Fr. 280.—	1/16-Seite	90×28 mm Fr. 67.—
		1/24-Seite	90×18 mm Fr. 46.—

Chiffregebühr Fr. 6.—, Ausland Fr. 8.—.

Für Stellengesuche wird Vorauszahlung verlangt.

Anzeigenschluss: Mittwoch der Vorwoche, 10 Uhr.

IVA AG für internationale Werbung, 8035 Zürich

Beckenhofstrasse 16, Tel. 01 / 26 97 40
ab 19. März 1980: 01 / 361 97 40, PC 80-32735

Filiale:
1004 Lausanne, 19, av. de Beaulieu, Tel. 021 / 37 72 72

Stellenangebote

Gesucht nach Graubünden

Tiefbauzeichner(in)

für interessante Aufgabe im allgemeinen Tiefbau. Wir haben bei uns fortschrittliche Anstellungsbedingungen und ein angenehmes Arbeitsklima. Eintritt sofort oder nach Uebereinkunft.

Prevost, Widmer & Co., Ingenieur- und Vermessungsbüro
7430 Thusis

Für die Bearbeitung vielseitiger und interessanter Bauaufgaben suchen wir initiativen, selbständig arbeitenden

Bauführer/Bauzeichner

für Projektbearbeitung und Bauausführung.

Sie finden bei uns fortschrittliche Arbeitsbedingungen und Dauerstellung.

Eintritt sofort oder nach Vereinbarung.

Peter F. Oswald, dipl. Architekt ETH/SIA, 5620 Bremgarten
Zugerstrasse 14, Telefon 057 / 5 37 33

fi-Rista-Elemente sind ein Begriff als vorfabrizierte geschweisste Armierungen. Wir suchen für diesen Bereich einen qualifizierten

Bauingenieur HTL

Sein Aufgabenbereich umfasst:

- technische Kundenbetreuung
- statische, konstruktive und kalkulatorische Bearbeitung von Anfragen und Aufträgen
- Mithilfe bei Problemlösungen

Es handelt sich um eine Dauerstelle in kleinerem Team.

Neben fachlichen Qualitäten sind Initiative, Einsatzbereitschaft und Kontaktfreude sowie sicheres Auftreten Voraussetzung für diese interessante Position.

Bitte senden Sie uns Ihre Bewerbung mit den üblichen Unterlagen zuhanden von Herrn W. Wüst, dipl. Bauingenieur ETH.

HATT-HALLER

Wir suchen für unsere Abteilung

Generalunternehmung

zur Ergänzung des Mitarbeiterstabes für die Durchführung anspruchsvoller Bauvorhaben versierten

BAULEITER

Herren, die entsprechende Ansprüche an fachliches Können, selbständiges und exaktes Arbeiten, verbunden mit entsprechendem Verantwortungsgefühl, erfüllen, sind höflich eingeladen, ihre Bewerbung einzureichen.



AG HEINR. HATT-HALLER
Hoch- und Tiefbau-Unternehmung
Bärengasse 25, 8022 Zürich
Telefon 01 / 211 87 40



Drahtwerke Fischer AG
5734 Reinach AG
Tel. 064 71 15 55

FISCHER AG REINACH

**Emch+
Bergner**

Emch+Berger Zürich AG
Forchstrasse 59
8032 Zürich, Tel. 01 / 32 95 77

Wir suchen Sie in unsere dynamische Ingenieurfirma:

dipl. Bauingenieur/Ingenieur HTL

als Sachbearbeiter/Projektleiter im konstruktiven Ingenieurbau.

Sie sollten anspruchsvolle Aufgaben integral bearbeiten (Baugrube, Fundation, Tragstruktur), die Baumaterialien optimal einsetzen können (Stahl, Stahlbeton, Mauerwerk) sowie in der Lage sein, Einflüsse der Bauphysik und des Baubetriebs in Ihren Konzepten zu berücksichtigen.

Wir bieten Ihnen interessante Arbeit in jungem Team, ein dem Können und der Leistung entsprechendes Gehalt und gut ausgebaute Sozialleistungen.

Nous cherchons pour notre service des installations fixes un

ingénieur civil dipl. EPF

Le titulaire sera appelé à traiter tous les problèmes relatifs à la surveillance des chemins de fer concessionnaires, à contrôler sur place les entreprises ferroviaires et à élaborer des prescriptions en équipe.

Les intéressés de langue française ou italienne, avec bonnes connaissances de l'allemand, qui peuvent justifier de plusieurs années de pratique dans le secteur du bâtiment sont priés d'envoyer leur candidature avec les documents habituels à

**l'Office fédéral des transports, Service du personnel,
3003 Berne.**

Neue Heizungssysteme – unsere Zukunft

Unser Auftraggeber mit Sitz im Kanton Aargau ist eine Brennstoff-Firma, die auch Heizungs- und Tankanlagen installiert. Ihr Erfolg beruht auf einer stetigen Anpassung ihres Produkteangebotes an die neuesten Erkenntnisse auf dem Energiemarkt. Um dieses Unternehmensziel auch in Zukunft möglichst optimal zu erreichen, suchen wir einen

Chef Heizungstechnik

Ihr Aufgabengebiet umfasst die selbständige Führung der 15 Mitarbeiter im Bereich Heizung, Tankrevision, Tankanlagen, das Verfolgen der Entwicklung von neuen Heizungssystemen sowie den Ausbau der technischen Kundenberatung. Um Erfolg zu haben, sollten Sie entweder eine Ausbildung als Ingenieur HTL oder fundierte Berufserfahrung auf dem Heizungssektor mitbringen. Verfügen Sie zudem über Führungsqualitäten, unternehmerisches Denken und Verhandlungsgeschick, so sind Sie der Mann, den wir suchen.

Wir freuen uns auf Ihre Bewerbung und sichern Ihnen absolute Diskretion zu.

thv Institut für Arbeits- und Betriebspsychologie, z. H. von Herrn K. Geisshüsler, Ziegelrain 29, 5001 Aarau, Telefon 064 / 22 53 03 (vormittags)

BTR PREBETON AG
Baumaterialien

sucht für ihr techn. Büro in Avenches einen jüngeren

Bauingenieur HTL

als Stellvertreter des Bürochefs.

Gute Französischkenntnisse sind notwendig.

Wir suchen einen Kandidaten, der seine Kenntnisse im Bereich der Vorfabrikation und Vorspanntechnik erweitern möchte.

Wir bieten ein interessantes Wirkungsfeld in einem jungen und dynamischen Team.

Offerten sind mit den üblichen Unterlagen zu richten an:

BTR PREBETON AG, Personaldienst
Zone industrielle de Bois-Genoud
1023 Crissier

thv



thv Institut
für Arbeits- und
Betriebs-
psychologie
Luzern Aarau

Unternehmens-
führung
Kaderentwicklung
und -selektion
Schulung

noldin

Für die Realisierung verschiedener Wohn- und Geschäftsbauten suchen wir einen verantwortungsvollen, selbständigen

Bauführer

mit mehrjähriger Baupraxis, Organisations- und Verhandlungstalent, Erfahrung in KV, Submission, örtlicher Bauführung und Abrechnung, sowie zielstrebigem

Hochbautechniker HTL und Bauzeichner(in)

Wir bieten Ihnen gute Anstellungsbedingungen und Leistungsgehalt. Gerne erwarten wir Ihre schriftliche Bewerbung mit den nötigen Unterlagen oder Ihre tel. Kontaktaufnahme mit Herrn O. Becherer.

max noldin ag

Generalunternehmung
8004 Zürich, Zweierstrasse 35, Telefon 01 / 242 38 38

Für die Bearbeitung von interessanten, langfristigen Bau- und Planungsaufträgen im In- und Ausland suchen wir

Architekt ETH/HTL

für Entwurf sowie

Hochbauzeichner oder Architekt HTL

für Ausführungsplanung und Bauleitung

Initiative Interessenten mit fundierter Berufserfahrung richten ihre schriftliche Offerte an:

Architekturbüro Werner Wyss, 4415 Lausen
Telefon 061 / 91 99 44



Wir sind ein führendes Unternehmen in der Herstellung von vorfabrizierten Betonelementen und suchen einen qualifizierten

Bauingenieur HTL

als technischen Berater in unserem Verkaufsbüro in Bern.

Aufgaben:

Beratung von Ingenieuren und Architekten über Projekte mit vorfabrizierten Betonelementen
Ausarbeitung von Varianten zu andern Bauarten
Begleitung von Offerten bis zum Auftragsabschluss
Detailberatung der Kunden während der Ausführung

Voraussetzungen:

Initiative, Einsatzbereitschaft und Fähigkeit, mit Kunden zu verhandeln
Diplomabschluss als Ingenieur HTL
Erfahrung in Eisenbeton, wenn möglich auch in Vorfabrikation und Vorspannung
gute Deutsch- und Französischkenntnisse

Wir bieten:

- angenehmes Arbeitsklima in kleinem Team
- weitgehend selbständige Tätigkeit
- Möglichkeiten zu regelmässiger Weiterbildung
- gute Salär- und Sozialleistungen
- Geschäftswagen

Für eventuelle Fragen steht Ihnen unser Herr R. Roth, Telefon 031 / 56 33 01, zur Verfügung.

Wenn Sie sich für diesen vielseitigen Aufgabenkreis interessieren, bitten wir Sie, Ihre Bewerbung mit den üblichen Unterlagen an unsere Personalabteilung zu richten.

BTR Prebeton AG
Zone industrielle de Bois-Genoud, 1023 Crissier

STADT BIEL

Infolge Weggangs eines Mitarbeiters ist beim Tiefbauamt der städtischen Baudirektion Biel die Stelle eines

Ingenieurs HTL

Fachrichtung Tiefbau, wieder zu besetzen.

Aufgabenbereich:

Leitung eines kleineren Teams. Bearbeitung vielseitiger technischer Probleme im städtischen Tiefbau, vornehmlich im Sektor Kanalisations- und Wasserbau. Selbständige Planung und Projektierung. Kostenberechnungen. Schriftlicher und persönlicher Verkehr mit Privaten und Behörden.

Anforderungen:

Absolvent einer höheren technischen Lehranstalt (HTL), Fachgebiet Tiefbau, oder gleichwertige Ausbildung. Mehrjährige Erfahrung in der Planung und Ausführung von Tiefbauanlagen erwünscht. Wohnsitznahme in Biel.

Eintritt nach Uebereinkunft.

Geboten werden:

zeitgemässe Entlohnung im Rahmen der städtischen Besoldungsordnung. Individuelle Arbeitszeit.

Nähere Auskünfte werden gerne durch das städtische Tiefbauamt, Telefon 032 / 21 25 80, erteilt.

Schriftliche Bewerbungen sind an das PERSONALAMT DER STADT BIEL, Mühlebrücke 5a, 2501 Biel, zu richten. Verlangen Sie unser Bewerbungsformular. Es erleichtert Ihnen die Anmeldung wesentlich. (Tel. 032 21 22 21)



STADT BIEL

Einwohnergemeinde Untersiggenthal

Wir suchen zur Ergänzung der Bauverwaltung einen

Tiefbauzeichner

für die Mitarbeit beim baupolizeilichen Prüfungsverfahren inklusive Abnahmen und Kontrollen, Führung der Gemeindepläne und Erstellen von Leitungskatastern, Betreuung des baulichen Zivilschutzes, Ausarbeitung von kleinen Projekten.

Wir verlangen selbständige Arbeit, Gewandtheit im mündlichen und schriftlichen Verkehr mit Privaten und anderen Amtsstellen, Erfahrungen im Büro und auf Baustellen, Freude an der Verwaltungsarbeit.

Die Besoldung erfolgt im Rahmen des kommunalen Besoldungsreglementes.

Stellenantritt nach Vereinbarung.

Telefonische Auskünfte erteilen während der ordentlichen Arbeitszeit die Herren W. Keller, Gemeindeammann, und F. Schneider, Bauverwalter.

Telefon 056 / 28 12 33

Handschriftliche Bewerbungen mit den üblichen Beilagen sowie Gehaltsanspruch sind bis 20. Februar 1980 an den Gemeinderat Untersiggenthal zu richten.

Wir sind ein lebhaftes, stetig wachsendes Team von Ingenieuren, Technikern und Zeichnern in **Zürich-See-feld** und suchen zur Erweiterung unserer Bauingenieur-Abteilung einen

dipl. Bauingenieur

Hochschulabsolvent

Sie bearbeiten selbständig interessante und vielseitige Ingenieuraufgaben des Industriebaus in der Schweiz und in Deutschland.

Sie besitzen vertiefte Kenntnisse in Statik und Konstruktion (inkl. Prüfstatik BRD) von Stahl- und Stahlbetonbauten, bringen einige Jahre praktische Erfahrung mit und sind begeisterungs- und teamfähig.

Wir bieten Ihnen eine anspruchsvolle Stelle in einem angenehmen Arbeitsklima bei fortschrittlichen Anstellungsbedingungen und Sozialleistungen.

Bitte senden Sie Ihre Bewerbungsunterlagen mit Handschriftprobe oder telefonieren Sie unserem Herrn Läderach, der Ihnen gerne weitere Auskünfte erteilt.

Metroplan Engineering AG
8008 Zürich, Wiesenstrasse 7, Telefon 01 / 69 30 50

Ingenieurbüro am Bodensee sucht einen

Bauingenieur HTL (Planer)

Wir erwarten:

- Studium als Bauingenieur HTL (Fachrichtung Tiefbau) mit Zusatzstudium als Planer ORL oder gleichwertige Ausbildung
- mehrjährige Erfahrung auf dem Gebiet der Ortsplanung
- Sinn für selbständiges Arbeiten, Verhandlungsgeschick und Begabung im Umgang mit Behörden

Sie können von uns fortschrittliche Arbeitsbedingungen, gute Entlohnung sowie eine interessante und selbständige Stelle erwarten.

Ihre Bewerbung richten Sie bitte unter Chiffre SIA 264 an IVA AG, Postfach, 8035 Zürich.

Unser Auftraggeber ist ein dynamisches und erfolgreiches Unternehmen der Bauchemie mit Sitz in der Zentralschweiz. Seine industriell gefertigten Produkte werden dem Markt als individuelle Projektlösungen angeboten. Im Zuge des Weiterausbaus der Tiefbau-Abteilung suchen wir einen

Bauingenieur HTL mit Praxiserfahrung

Nach einer sorgfältigen Einführung übernehmen Sie selbständig den Verkauf und die anwendungstechnische Betreuung hauptsächlich im Bereich Tunnelabdichtungen. Zu Ihren Aufgaben gehören im speziellen: Planung von Abdichtungsmassnahmen, Kundenberatung und Betreuung im Projektierungs- und Ausführungsstadium sowie laufende Neuentwicklungen.

Verfügen Sie über Praxiserfahrung im Tunnelbau oder in verwandten Gebieten des Tiefbaus, haben Sie Freude am Umgang mit einer vielfältigen Kundschaft, und sind Sie bereit, in einem jungen Team kooperativ und selbständig mitzuarbeiten, dann erwarten wir Ihre vollständige Offerte mit Handschriftprobe. Ihre Bewerbung wird streng vertraulich behandelt.

**thv Institut für Arbeits- und Betriebspsychologie, zu-
handen von Herrn K. Geisshüsler, Winkelriedstrasse 58,
6003 Luzern (Telefon 041 / 23 72 42 und 23 72 57)**

thv



thv Institut
für Arbeits- und
Betriebs-
psychologie
Luzern Aarau

Unternehmens-
führung
Kaderentwicklung
und -selektion
Schulung



Tunnelbau

Wir suchen jüngeren

diplomierten Bauingenieur ETH

mit Unternehmenerfahrung im Tunnelbau, vorerst für Baustelleneinsatz, später zur Mitarbeit im Stab Untertagebau. Eintritt nach Uebereinkunft.

Gut ausgewiesene Bewerber mit Führungseigenschaften und Verhandlungsgewandtheit melden sich mit Referenzangaben bei:

SCHAFIR & MUGGLIN AG

Zollikerstrasse 41, 8032 Zürich, Telefon 01 / 32 52 13
Meldung bei H. Müller

Vertrauliche Behandlung der Bewerbung wird gewährleistet.

Verkaufsaktiengesellschaft
für plastische Bedachungs-
und Abdichtungsmaterialien



Mit verschiedenen Dienstleistungen unterstützen wir unsere Kunden (Architekten, Bauherren und Unternehmer). Eine dieser Dienstleistungen ist die Erstellung von Offertunterlagen. Für diese Aufgabe suchen wir einen jungen

Baufachmann

z. B. Bauzeichner, Spengler, evtl. Kaufmann mit einschlägiger Weiterbildung.

Unser neuer Mitarbeiter wird unsere Kunden auch telefonisch beraten. Gute Französischkenntnisse sind daher unerlässlich, Italienischkenntnisse von Vorteil. Die Stelle ist ausbaufähig.

Wir möchten uns unverbindlich mit Ihnen unterhalten. Sie werden sehen, dass wir einiges zu bieten haben. Nehmen Sie mit unserer Direktion Kontakt auf (es kann vorerst auch telefonisch sein).

VERBIA AG

Frobürgstrasse 15, 4600 Olten, Telefon 062 / 21 06 41



Wir suchen auf den 1. Juni 1980 oder nach Vereinbarung einen

Tiefbauzeichner

mit Erfahrung in Projektierung und Bauleitung von allg. Tiefbauarbeiten, vor allem Kanalisationen.

Die abwechslungsreiche Tätigkeit umfasst

- Projektierung und Bauleitung kleinerer Kanäle
- Baukontrollen in abwassertechnischer Hinsicht
- Bearbeitung des Leitungskatasters

Wir bieten eine der Ausbildung angemessene Besoldung sowie gute Sozialleistungen. Auskünfte erteilt der Stadtgenieur, Telefon 01 / 780 04 52 (29).

Ihre handschriftliche Bewerbung mit den üblichen Unterlagen erbitten wir bis zum 15. Februar 1980 an den Stadtrat, 8820 Wädenswil.

Interessieren Sie sich für Trinkwasserprobleme? Haben Sie Flair für interdisziplinäre Aufgaben?

Dann haben wir einen interessanten Job für Sie:

Siedlungswasseringenieur ETH od. HTL in der Abteilung Wasser des SVGW

Ihr Aufgabenkreis:

- Führung und Ausbau der Trinkwasserstatistik
- Fortsetzung des Messprogramms UVA-SVGW
- Beratung der Wasserversorgungen
- Betreuung von Fachkommissionen
- Organisation von Kursen und Seminaren
- Durchführung von Expertisen usw.

Wir erwarten:

- vertiefte Kenntnisse und nach Möglichkeit Erfahrung in den Belangen der Wasserversorgung
- Französischkenntnisse
- Teamgeist

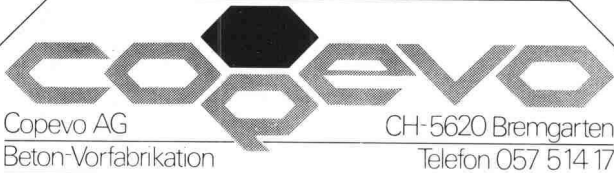
Wir bieten:

- vielseitige und selbständige Tätigkeit
- zeitgemässe Salarierung
- sehr gute Sozialleistungen
- Arbeitsplatz 3 Minuten vom Bahnhof Zürich-Enge

Telefonische Auskünfte erteilt Ihnen gerne unser Herr T. Pitsch, Vizedirektor SVGW.

Ihre Bewerbungen senden Sie bitte mit den üblichen Unterlagen an:

Schweizerischer Verein des Gas- und Wasserfachs
Postfach 658, 8027 Zürich, Telefon 01 / 201 56 36



Wir produzieren und montieren vorgefertigte Bauteile aus Beton. Unsere Spezialität ist der

Fassadenbau

Die bei uns in den verschiedensten Farben, Formen und Strukturen gefertigten Elemente zeichnen sich durch hohen Qualitätsstandard aus.

Als direkt der Geschäftsleitung unterstellt

Fabrikationsleiter

sind Sie verantwortlich für

- Feinterminierung, Materialdisposition
- Schalungsbau, Eisenflechtei, Magazin
- Werkfinish, Personal- und Maschineneinsatz

Wenn Sie als erfahrener Ingenieur HTL, dipl. Baumeister oder dipl. Bauführer sich die Übernahme dieser Führungsposition zutrauen, möchten wir Sie gerne kennenlernen.

COPEVO AG, (Herr K. Andermatt)
Tochterunternehmen
Comolli AG, Bremgarten, und Peikert Préfab AG, Baar

Bekanntes Bauunternehmen (Schweiz) sucht für den Sektor

Spezialtiefbau

(Pfählungen, Grundwasserabsenkungen, Sondierbohrungen usw.)

einen selbständigen, erfahrenen

BAUFÜHRER

Wir bieten:

- interessante Baustellen
- Einsatz Schweiz und Ausland (Erfordernis)
- angenehmes Arbeitsklima
- gute Anstellungsbedingungen

Wir wünschen:

- technisch gut fundierte Ausbildung und praktische Baustellenerfahrung
- Unternehmertyp mit Führungseigenschaften
- Verhandlungsgeschick
- sehr gute Englischkenntnisse
- Eintritt nach Übereinkunft

Gut ausgewiesene Bewerber bitten wir um Einreichung der üblichen Offertunterlagen unter Chiffre OFA 4947 Zt an Orell Füssli Werbe AG, Postfach, 8022 Zürich. Vertrauliche Behandlung der Bewerbung ist selbstverständlich.



Technikum Winterthur Ingenieurschule

An der Abteilung für Tiefbau wird auf Beginn des Wintersemesters 1980/81 (10. November) ein

Lehrbeauftragter für Strassenbau

gesucht. Das Pensum beträgt vier bis sechs Unterrichtsstunden pro Woche. Der Unterrichtsstoff umfasst: verkehrstechnische Grundlagen, Projektierung und Bau von Strassen sowie Übungen in Projektierung und im Strassenbaulabor. Weitere Auskünfte erteilt der Vorstand der Abteilung für Tiefbau.

Interessierte Bauingenieure mit entsprechender Praxis werden eingeladen, ihre Bewerbung mit den üblichen Unterlagen bis zum 29. Februar 1980 der Direktion des Technikums Winterthur Ingenieurschule, Postfach, 8401 Winterthur, einzureichen.

Der Direktor des Technikums
B. Widmer



**ZENTRALVERWALTUNG
DES KANTONS AARGAU
Baudepartement**

Wir suchen in unsere Kreisingenieurbüros der Abteilung Tiefbau für die Bearbeitung von kleineren Projekten (Strassenverbreiterungen und -verstärkungen), Bauleitungsaufgaben im Rahmen der Fahrbahnerneuerungen sowie zur Unterstützung des Kreisingenieurs in verschiedenen weiteren technischen und administrativen Belangen einen jüngeren

Ingenieur HTL

Anforderungen:

- Diplomabschluss in Fachrichtung Tiefbau
- Praxis erwünscht, aber nicht unbedingt erforderlich

und einen tüchtigen

Zeichner-Konstrukteur

Anforderungen:

- abgeschlossene Tiefbauzeichnerlehre
- Erfahrung in der Projektierung, Bauleitung und Abrechnung von Strassenbauten

Wir bieten:

- Mitarbeit in kleinem, aufgeschlossenem Team
- zeitgemässe Anstellungsbedingungen

Wir bitten Sie, uns Ihre Bewerbung mit Lebenslauf und Zeugniskopien einzureichen.

AARG. BAUDEPARTEMENT, Abteilung Tiefbau
Buchenhof, 5001 Aarau

Wir suchen für unser Ingenieurbüro

Eisenbetonzeichner

Eisenbetonzeichner-Lehrling

Es erwartet Sie ein dynamisches Team in modernen Büros, das sich über Ihre selbständige Mitarbeit bei anspruchsvollen Bauaufgaben freuen würde.

Haben Sie Interesse? Dann bitten wir Sie, uns Ihre Bewerbung zu senden oder mit unserem Herrn Erny Kontakt aufzunehmen.

AGROBA, Ingenieurbüro

8045 Zürich, Grubenstrasse 10
Telefon 01 / 33 70 45



Kantonale Verwaltung

Bei nachstehender Dienststelle ist folgende Stelle wieder zu besetzen:

Planungsstelle, Chur, Telefon 081 / 21 33 42

Planungsassistent

(Technische Grundausbildung, insbesondere Hochbau, Freude an Planungstätigkeit und Begutachtungsaufgaben, Italienischkenntnisse erwünscht)

Entlastung der Kreisplaner bei technisch-planerischen und administrativen Arbeiten, insbesondere:

- Behandlung von Baugesuchen ausserhalb der Bauzonen
- Begutachtung von Projekten im verwaltungsinternen Vernehmlassungsverfahren
- Mitwirkung bei verschiedenen Verwaltungsaufgaben

Wir bieten zeitgemässe Entlohnung im Rahmen der Personalverordnung.

Dienstantritt nach Vereinbarung.

Auskünfte über den Aufgabenbereich erteilt **die zuständige Dienststelle**.

Ihre Bewerbung richten Sie bitte mit den üblichen Unterlagen bis 11. Februar 1980 an das Personal- und Organisationsamt des Kantons Graubünden, Steinbruchstrasse 18/20, 7001 Chur, Tel. 081 / 21 31 01.

**PERSONAL- UND ORGANISATIONSAMT
DES KANTONS GRAUBÜNDEN**



Wir sind: ein Unternehmen, das auf allen Gebieten des Bauingenieurwesens im In- und Ausland tätig ist.

Wir suchen: einen initiativen und gut qualifizierten

dipl. Bauingenieur ETH oder Ingenieur-Techniker HTL

für die Bearbeitung von **Projekten** im Bereiche des **konstruktiven Ingenieurbaus**, Richtung **Eisenbeton**.

Wir erwarten:

- mehrjährige Erfahrung im konstr. Ingenieurbau
- Fähigkeit, mit einem Team von Mitarbeitern ein Projekt zu bearbeiten und evtl. zu leiten
- Verhandlungsgeschick und Durchsetzungsvermögen
- Fremdsprachenkenntnisse, jedoch nicht Bedingung

Wir bieten:

- interessante, anspruchsvolle und vielseitige Aufgaben
- zeitgemässe Anstellungsbedingungen
- Entwicklungsmöglichkeiten
- gut ausgebaute Sozialleistungen

Wir würden gerne: mit Ihnen ins Gespräch kommen, falls Sie sich für diese Aufgabe interessieren und erwarten Ihre Bewerbung zuhanden von

Emch+Berger Bern AG, Ingenieurunternehmung
3001 Bern, Gartenstrasse 1, Tel. 031 / 25 23 23

MIGROS Pensionskassen

Bachmattstr. 59, 8048 Zürich, Tel. 62 80 80

Die Verwaltung unserer Liegenschaften in der Westschweiz erfolgt durch unser Büro in Lausanne, das über eine gut ausgebaute Infrastruktur verfügt.

Zur Verstärkung unseres Teams suchen wir den Kontakt zu einem

Baufachmann/ Liegenschaftenverwalter

dem wir einerseits einen Teil der Liegenschaften zur selbständigen Verwaltung übergeben möchten, der aber in zweiter Linie wesentliche Aufgaben im Zusammenhang mit Neubauten/Umbauten (Sanierungen in Vertretung des Bauressorts unseres Sitzes Zürich) übernehmen soll.

Wir denken deshalb an Herren, welche über eine Grundausbildung in der Baubranche verfügen. Erfahrung in der Liegenschaftsverwaltung wäre ebenfalls sehr erwünscht; jedenfalls aber die Bereitschaft, sich rasch in dieses Gebiet einzuarbeiten, wozu wir jede Unterstützung bieten. Bedingung sind neben der französischen Muttersprache sehr gute Deutschkenntnisse.

Neben einem gerüttelten Mass an Arbeit können wir Ihnen durchaus attraktive Bedingungen bieten.

Rufen Sie bitte unseren Personaldienst an, damit wir Ihnen mehr Auskünfte geben können. Ihre Anfrage wird vertraulich behandelt.

Wir sind eine aufstrebende Generalunternehmung innerhalb eines bedeutenden schweizerischen Konzerns. Unser Tätigkeitsgebiet umfasst hauptsächlich Zentrumsbauten, Wohn- und Geschäftsbauten, Industriebauten, Sport- und Touristikbauten.

Zur Bewältigung dieser Aufgaben ist der Ausbau unseres Teams notwendig. Wir suchen:

Architekt ETH oder HTL

Bauführer

Hochbauzeichner

Sachbearbeiter(in)

Rechnungswesen

Sekretärin

Sollten Sie sich für eine entwicklungsfähige Position interessieren und gerne in einem erfolgreichen Team mitwirken, bitten wir Sie, uns Ihre ausführlichen Bewerbungsunterlagen zu senden oder mit unserem Herrn Schütz Kontakt aufzunehmen.

AGROBA AG, Generalunternehmung

Postfach 263, 8045 Zürich, Grubenstr. 9, Telefon 01 / 66 17 11

Politische Gemeinden Rapperswil und Jona

Infolge Rücktritt des bisherigen Stelleninhabers ist auf den 1. Juli 1980 die Stelle eines

Nachführungs-Geometers

für die Gemeinden Rapperswil und Jona neu zu besetzen. Die Fläche der beiden Gemeinden umfasst etwa 2200 Hektaren. In beiden Gemeinden ist das eidgenössische Grundbuch eingeführt.

Voraussetzungen:

- Besitz des eidgenössischen Patentbesitzes als Ingenieur-Geometer
- Erfahrung in der Grundbuchvermessung

Bewerbungen mit Angaben über die bisherige Berufstätigkeit und mit den erforderlichen Unterlagen sind bis Ende Februar 1980 dem Gemeindevorstand, 8645 Jona, einzureichen.

Jona, 15. Januar 1980

Die Gemeinderäte Rapperswil und Jona

Bestbekannte schweizerische

Generalunternehmung

sucht verantwortungsbewussten, initiativen und dynamischen

Architekten-Techniker HTL

als Mitarbeiter

Stabsstelle Ausland

Aufgaben:

- Erarbeitung technischer, kalkulatorischer und administrativer Grundlagen für Offert- und Vertragswesen sowie Projektdurchführung
- Ausarbeitung von Kostenberechnungen, Bau- und Leistungsbeschreibungen
- Terminplanung und -kontrolle, Baukostenüberwachung
- Kontakte mit in- und ausländischen Planungsfirmen und Unternehmen

Anforderungen:

- umfassende bautechnische Ausbildung Sektor Hochbau
- Bauleitungserfahrung
- Kenntnisse der modernen Planungs- und Organisationshilfsmittel
- Ausländerfahrung erwünscht
- Beherrschung der englischen Sprache in Wort und Schrift
- Sinn für Teamarbeit und Selbständigkeit

Die Anstellungsbedingungen entsprechen den Anforderungen. Volle Diskretion zugesichert.

Interessierte Herren sind höflich eingeladen, uns die detaillierte Bewerbung einzureichen unter Chiffre 4948 Zu an Orell Füssli Werbe AG, Postfach, 8022 Zürich.

Für interessante Aufgaben im Hoch- und Tiefbau suchen wir einen Initiativen und fachlich gut ausgewiesenen

Eisenbetonzeichner

für die selbständige Mitarbeit an anspruchsvollen Bauobjekten.

Schriftliche Bewerbungen sind erbeten an

Jucker+Diggelmann AG, Ingenieurbüro, 8712 Stäfa

Für die Bearbeitung interessanter Kanalisations- und Kläranlagenprojekte suchen wir für unser Ingenieurbüro in Zürich einen

Jungen, tüchtigen Tiefbauzeichner

Anfragen über die Arbeitsverhältnisse sind zu richten an:

Kuster & Hager, Ingenieurbüro AG

Obstgartenstrasse 20, 8006 Zürich, Telefon 01 / 26 44 77

Wir suchen per sofort oder nach Vereinbarung qualifizierten

Hochbauzeichner/Bauführer

für selbständige Bearbeitung diverser Objekte im Engadin. Interessante Anstellungsbedingungen.

Bewerbungen sind zu richten an das Architekturbüro



Oprandi Burtel AG, dipl. Architekt HTL
Hauptstrasse 60, Telefon 082 / 8 14 40
7530 Zernez

Mittleres Ingenieurbüro in der Zentralschweiz mit Aufträgen im In- und Ausland sucht tüchtige und initiative

Eisenbetonzeichner

für interessante und abwechslungsreiche Arbeit. Gewissenhaftes und selbständiges Arbeiten ist Voraussetzung. Englisch- und Französischkenntnisse erwünscht, jedoch nicht Bedingung. Angenehmes Arbeitsklima und den Leistungen entsprechendes Gehalt.

Eintritt 1. April oder nach Vereinbarung.

Gerne erwarten wir Ihre Bewerbung mit den erforderlichen Unterlagen unter Chiffre SIA 267 an IVA AG, Postfach, 8035 Zürich.

Wir suchen auf Frühjahr 1980 einen jungen

Tiefbauzeichner

für abwechslungsreiche Arbeiten im allgemeinen Tiefbau (Strassen, Kanalisationen, Wasserversorgungen, Wasserbau, Meliorationen). Möglichkeit zur selbständigen Bearbeitung von einfachen Projekten.

Bewerbungen mit den üblichen Unterlagen bitte an

Hofmann + Trüb, Ingenieur- und Vermessungsbüro
8353 Elgg ZH (bei Winterthur), Telefon 052 / 47 21 21

Für unser regional tätiges Ingenieurbüro suchen wir einen zuverlässigen

Bauingenieur HTL

für Projektierungen und Bauleitungen im allgemeinen Tiefbau sowie einen

Tiefbauzeichner

an selbständiges Arbeiten gewöhnt, mit gutem Darstellungsvermögen.

Roth und Schlaginhaufen, Ingenieurbüro, 8500 Frauenfeld
Thundorferstrasse 41, Telefon 054 / 7 57 21

Für die Ausführung interessanter Bauprojekte (Landhäuser, Mehrfamilienhäuser, Geschäftshäuser usw.) suchen wir einen tüchtigen, erfahrenen

Bauführer/Bautechniker

Wir legen Wert auf Zuverlässigkeit, Organisationstalent, Teamgeist und Verhandlungsgeschick,

Wir bieten zeitgemässe und den Anforderungen entsprechende Anstellungsbedingungen sowie gute Sozialleistungen.

Bewerbungen bitte unter Chiffre SIA 263 an IVA AG, Postfach, 8035 Zürich.

Ein kleineres Ingenieurbüro in Winterthur sucht zusätzliche Mitarbeiter

Bauingenieur HTL, Eisenbetonzeichner

Unsere Tätigkeit:
weitgestreut im Hoch- und Tiefbau.

Ihr Einsatz:
vorwiegend im Eisenbetonbau, gelegentlich aber auch im Tiefbau.

Anforderungen:
einige Erfahrung im Eisenbetonbau.

Daneben legen wir grossen Wert auf eine kollegiale Zusammenarbeit, Bereitschaft zur Mithilfe auf verschiedenen Arbeitsgebieten.

Wenn Sie diese Stelle interessiert, melden Sie sich bitte schriftlich bei uns und legen Sie einen kurzen Lebenslauf bei.

Hansjörg Schnewlin, Ingenieur SIA
8400 Winterthur, Bahnstrasse 41

Ingenieurbüro im Berner Oberland sucht einen jüngeren, qualifizierten

Ingenieur HTL

und einen

Tiefbauzeichner-Konstrukteur

mit Erfahrung im Tiefbau und in der Bauleitung.

Wir bieten sehr vielseitige und interessante Arbeit in Projektierung und Bauleitung.

Bewerbungen mit den erforderlichen Unterlagen richten Sie bitte unter Chiffre SIA 265 an IVA AG, Postfach, 8035 Zürich.

Wir suchen jüngere, pflichtbewusste und initiative Sachbearbeiter

Bautechniker/Bauzeichner

für Projekt und Ausführung von landwirtschaftlichen Neu- und Umbauten sowie andere anspruchsvolle Bauaufgaben und

Sanitär-/Heizungstechniker

für die Mithilfe bei der Planung und Erstellung von **Biogasanlagen**.

Senden Sie Ihre Bewerbung mit Zeugnisabschriften und handschriftlichem Lebenslauf an:



Landw. Bau- und Architekturbüro
des Schweizerischen Bauernverbandes
5200 Brugg, Laurstrasse 10
oder rufen Sie uns an:
Telefon 056 / 41 67 55, intern 320

Architekturbüro in Baden sucht auf Frühjahr 1980

einen Architekten HTL 1 bis 2 Hochbauzeichner(innen)

zur Werk- und Detailplanung von interessanten Bauvorhaben.

Erste Kontaktaufnahme unter Chiffre SIA 255 an IVA AG, Postfach, 8035 Zürich.

Wir suchen

Ingenieur-Techniker HTL Eisenbeton-/Tiefbauzeichner

in kleines Team für abwechslungsreiche und selbständige Arbeit an interessanten Bauvorhaben.

Hegglin + Tihanov, dipl. Bauingenieure
Rothausweg 12, Zug, Telefon 042 / 21 36 66 (privat 21 22 68)

Für die Werkplan- und Detailbearbeitung von vielschichtigen und interessanten Bauaufgaben suchen wir einen selbständig arbeitenden

Bauzeichner oder Bautechniker

Sie finden bei uns fortschrittliche Arbeitsbedingungen sowie ein angenehmes Arbeitsklima.

Streit, Rothen, Hiltbrunner, Architekten SIA
3110 Münsingen, Sonnegweg 11, Telefon 031 / 92 11 33

LONDON. Kleineres Architekturbüro sucht erfahrenen, selbständigen

Bauzeichner oder -techniker

der bereit ist, ab Frühjahr 1980 für ein Jahr in London zu arbeiten.

Ausser fortschrittlichen Arbeits- und Anstellungsbedingungen wird auch die Möglichkeit geboten, Englisch zu erlernen.

Wenn Sie sich für diese Stelle interessieren, nehmen Sie bitte Kontakt mit uns auf: **Telefon 052 / 29 08 64.**

Gesucht jüngerer

Hochbauzeichner oder Architekt HTL

zur Bearbeitung interessanter Bauaufgaben.

E. Schindler, H. Spitznagel, M. Burkhard, dipl. Arch. ETH/SIA
Niederhofenrain 21, 8008 Zürich, Telefon 01 / 53 49 00

Wir suchen in ein junges und fröhliches Team zu möglichst baldigem Eintritt

Architekt und Hochbauzeichner(in)

Gerne erwarten wir Ihren Anruf.

Architekturbüro Severin Maurer
Burgstatt, 3210 Kerzers, Telefon 031 / 95 60 50

Nach Davos gesucht

Eisenbeton-/Tiefbauzeichner

Interessante, vielseitige Beschäftigung in angenehmem Arbeitsklima.

Cuno Künzli, dipl. Ing. ETH/SIA, 7260 Davos Dorf
Ingenieurbüro, Telefon 083 / 5 39 66

Gesucht per sofort oder nach Uebereinkunft jungen, gut ausgewiesenen

Stahlbauzeichner/Konstrukteur

Interessenten melden sich über **Telefon 071 / 23 32 66 oder 22 75 04.**

Gesucht

Eisenbetonzeichner

Angenehmes Arbeitsklima in kleinem Team.
Interessenten bitten wir um schriftliche Bewerbung.

Gröbli + Baumgartner AG, 9230 Flawil, Wilerstrasse 11

Stellengesuche

Dipl. Bauingenieur ETH

mit langjähriger umfassender Erfahrung in leitender Stellung grosser Tiefbau- und Hochbauunternehmungen und Ingenieurbüros sucht Teilzeitstelle oder Beratungs- und Expertenaufträge, speziell für die Bereiche Projektierung/Ausführung, Ausführung, Organisation/Management.

Offerten erbeten unter Chiffre 44-353215 an Publicitas, 8021 Zürich.

Ingenieur HTL

33, mit kaufm. Ausbildung (eidg. Fähigkeitsausweis Typ R) sucht interessante, verantwortungsvolle technisch/kaufmännische Tätigkeit in Ingenieurbüro, öffentlicher/privater Verwaltung oder Unternehmung im Grossraum Zürich—St. Gallen.

Lehre als Eisenbetonzeichner, langjährige Erfahrung in Projektierung und Bauleitung von Wasserversorgungs- und Abwasseranlagen. Zur Zeit in ungekündigter Stellung als stellvertretender Geschäftsleiter.

Offerten unter Chiffre SIA 270 an IVA AG, Postfach, 8035 Zürich.

Dipl. Bauingenieur ETHZ

Vertiefungsrichtung Konstruktion und Grundbau, sucht auf Ende 1980 Stelle in Unternehmung oder Ingenieurbüro. Bisherige Tätigkeit: 2 Jahre Versuchslabor EPF Lausanne, seit 1976 in Ausbildung in den USA.

Offerten unter Chiffre SIA 269 an IVA AG, Postfach, 8035 Zürich.

Architekt HTL

mit Erfahrung im In- und Ausland sucht neue, verantwortungsvolle Aufgaben im Raum Zürich.

Zuschriften sind erbeten unter Chiffre SIA 268 an IVA AG, Postfach, 8035 Zürich.

Bauingenieur HTL (Tiefbau)

36, mit langjähriger Erfahrung im allgemeinen Tiefbau, Projektierung und Bauleitung von Kanalisationen und Strassenbauten usw. sucht Stelle in Ingenieurbüro, Unternehmung oder Verwaltung im Raum Basel und Umgebung. Eintritt nach Vereinbarung.

Offerten unter Chiffre SIA 266 an IVA AG, Postfach, 8035 Zürich.

Dipl. Architekt ETH

sucht nach mehrjähriger und vielseitiger Tätigkeit als Architekt und Planer auf Frühling 1980 einen neuen Wirkungskreis, vor allem in der Projektierung.

Offerten unter Chiffre SIA 271 an IVA AG, Postfach, 8035 Zürich.

Bauingenieur (dipl. Ing. ETH)

Anfang 30, sucht auf (Frühjahr)/Sommer 1980 ausbaufähige Stelle. Bisherige Tätigkeit in Hoch-, Tief- und Brückenbau.

Offerten unter Chiffre SIA 255 an IVA AG, Postfach, 8035 Zürich.

Tiefbaukonstrukteur/Bauleiter

12 Jahre Erfahrung in der Projekt- und Bauleitung von Objekten in allen Sparten des Tiefbaus im In- und Ausland, sucht verantwortungsvolle, ausbaufähige Position in Ingenieurbüro oder planungsorientiertem Unternehmen.

Offerten erbeten unter Chiffre 7597 Br an OFA Brugg, Postfach, 5200 Brugg.

Diverses

Primarschulgemeinde Affoltern am Albis

Unser Schulhaus im Chilefeld ist 100 Jahre alt geworden. Für eine umfassende Renovation ist der

Architekturauftrag

zu vergeben. Interessenten, die sich über ausgeführte Um- und Renovationsarbeiten ausweisen können, bitten wir, ihre Bewerbung an das Schulsekretariat der Primarschule, Postfach, 8910 Affoltern am Albis, zu richten. Eingabetermin: 10. Februar 1980.

Für eventuelle Fragen steht Ihnen H. Leuthard, Telefon 01 / 761 60 28, gerne zur Verfügung.

Mehr wissen – besser disponieren

Anzeigen mit hohem Informationswert enthält diese Nummer des «Schweizer Ingenieur und Architekt».

Uebernehme in freier Mitarbeit ab 1. Mai 1980

Bauleitungen, Devisierungen, Abrechnungen

Langjährige Erfahrung, beste Referenzen, eigenes Büro.

Offerten unter Chiffre SIA 258 an IVA AG, Postfach, 8035 Zürich.

Baurealisierungen

(KV, Devisierung, Bauleitung und Rechnungswesen) übernehmen wir als erfahrenes und leistungsfähiges Team. Unsere Spezialitäten: Hotel, öffentliche Bauten und alle komplexen Bauaufgaben.

Schreiben Sie bitte unter Chiffre SIA 256 an IVA AG, Postfach, 8035 Zürich.

Zürcher

Architekturbüro

kann noch Aufträge in freier Mitarbeit übernehmen.

Offerten unter Chiffre SIA 273 an IVA AG, Postfach, 8035 Zürich.

Grundwasser- absenkung

Filterbrunnen Kleinfiterbrunnen
Wellpointanlagen Vakuumanlagen



Technische
Beratung/Bau-
ausführung:

Neugutstr. 52, 8600 Dübendorf

Bauunternehmung AG Tel. 01/8210085
Zürich – Dübendorf – Aarau – Chur – Grenchen – St. Gallen



Sonderdrucke

Nr.	Bautechnik	Preis	Nr.	Preis	
2409	Die Hochhäuser der Überbauung Worblaufen mit vorfabrizierten Wandelementen aus Backsteinen nach dem Verfahren Preton. Von G. Zenobi, D. Szerdahelyi und Ed. Helfer. (19 Abb.)	5.—	3047	Das Erdbeben in Friaul vom 6. Mai 1976. Beanspruchung und Beschädigung von Bauwerken. Von E. Glauser, E. Heimgartner, B. Rast und R. Sägger. (24 Abb.)	8.60
2439	Beanspruchung vertikaler Pfähle unter Horizontalschub. Von F. Andres (7 Abb. u. 4 Tabellen)	2.—	3074	Ingenieurbiologische Bauweisen. Tagungsbericht «Vom Bauen mit der Natur». Von H. Zeh. (8 Abb.)	3.60
2441	Vorfabrizierte Überführung mit Betonfahrbahn in Oensingen. Von R. Favre (5 Abb.)	2.80	3078	Die Bauarbeiten an der Flughafenlinie Zürich-Kloten. Von versch. Verfassern (viele Abb.)	6.—
2443	Untersuchung über die statische Mitwirkung des Betondeckbelages an der rechten Zwillingsbrücke der N 13 bei St. Margrethen/SG. Von D. J. Bänziger und H. Pfammatter. (17 Abb.)	5.—	3121	Versuche mit Brückenlagern. Von A. Maissen. (16 Abb.)	4.10
2446	Die Krümmung abgebogener Armierungsstähle. Von B. Bernardi und R. Sagelsdorff. (20 Abb.)	4.40	3138	Schlitzpfähle - Spezielle Anwendung des Schlitzverfahrens bei Bauarbeiten im Hauptgebäude der SKA in Zürich. Von H. P. Huber. (4 Abb.)	1.60
2457	Einfluss der Drehgeschwindigkeit auf Festigkeitswerte von Armierungsstählen. Von P. Lampert, A. Wegmüller u. B. Thürlimann. (7 Abb.)	3.60	3145	Spritzbeton als Auskleidung von Kavernen im Fels. Von P. Teichert (11 Abb.)	4.50
2466	Belastungsvorschriften für Brücken der Schwertransportstrassen. Von K. Basler. (3 Abb.)	3.60	1979		
2471	Über die Verschiebung des Trägerendes bei Rollenlager des einfachen Balkens. Von M. Ladner. (3 Abb.)	1.—	3156	Verbesserung des Energiehaushalts von Gebäuden durch Verminderung der Wärmeabstrahlung von Fenstern und Fassaden. Von G. Finger, F. Kneubühl, F. Thiébaud, Ch. Zürcher und Th. Frank, Zürich.	4.50
2487	Betongelenke am Hardturm-Viadukt der SBB in Zürich. Von H. Denzler, D. J. Bänziger, H. Sallenbach und E. O. Fessler. (19 Abb.)	5.—	3169	Sparpotential Raumheizung. Von Federico Venosta, Zürich. (8 Abb.)	2.50
2503	Eisbereitungsanlage für die Winter-Olympiade 1968 in Grenoble. Von J. Widmer. (19 Abb.)	3.60	3171	70 Jahre geleimte Holz-Tragwerke in der Schweiz. Von Hellmut Kühne, Zürich (17 S., 42 Abb.)	5.30
2639	Fundationsprobleme beim Bau der Frequenzumformeranlage Giubiasco. Von E. Stamm. (8 Abb.)	2.50	3175	Fliessbeton. Herstellung, Eigenschaften, Anwendungsgebiete. Von Willy Wilk, Wildegg (12 S., 18 Abb.)	4.30
2651	ASIC - Aus der Praxis des selbständigen Ingenieurs. Mitgliederverzeichnis 1970. Von F. Burri und anderen Autoren. (25 Abb.)	9.80	3176	Renovation und Sanierung der Barfüsserkirche in Basel. Von Alfred Jaggi, Basel. (14 S., 11 Abb.)	4.50
2689	Grossbohrpfähle, Sonderausführungen im Brückenbau. Von R. Ledergerber. (28 Abb.)	3.60	3177	Statische Sicherung historischer Bauten. Von Emil Schubiger, Zürich. (12 S., 13 Abb.)	4.30
2724	Neues aus der Beton-Technologie. Von A. Voellmy (2 Abb.)	4.20	3187	Neubauten der Maschinenfabrik Micafal AG in Zürich. Von verschiedenen Verfassern. (16 S., 19 Abb.)	5.50
2725	Wirklichkeitsnahe Berechnung schwerbelasteter Holzbauteile. Von K. Möhler (7 Abb.)	3.60	Neuerscheinungen		
2763	Bestimmung instationärer Lasten auf Gebäude und Gebäudeteile. Von H. Thomann. (22 Abb.)	4.40	3167	Abfallwirtschaft, Recycling und Umweltschutz. Von Rudolf Braun, Zch. (8 S., 6 Abb.)	3.—
2797	Dampfdruckentspannung, Sickerwasser- und Kondenswasserableitung unter bituminösen Brückenbelägen. Von H. Honegger (13 Abb.)	2.60	3188	Ingenieure im Spannungsfeld von technischem Wandel und volkswirtschaftlichen Gegenwartsproblemen. Von Peter Stolz, Bettingen. (8 S.)	4.—
2803	Das Gleitschalverfahren. Von R. Portmann. (4 Abb.)	2.80	3189	Laborversuche als Schulungsmittel für die plastischen Berechnungsmethoden des Stahlbaus. Von Peter Müller, Riehen. (12 S., 15 Abb.)	4.—
2809	Minimale Lagerung von Brücken dank torsionsstiftem Überbau. Von R. Favre. (10 Abb.)	3.60	3190	Regionales Gymnasium Laufental-Thierstein in Laufen. Von Mäder & Brüggemann, Bern. (12 S., 12A)	4.50
2834	Die Verankerung der Haupttragseile für die Olympia-Zelt-dachkonstruktion in München. Von G. Zenobi. (23 Abb.)	5.60	3191	From Bath-tub vortex to pump-intake vortex. By Y.N. Chen, Winterthur. (12 S., 17A)	3.30
2853	ASIC - Aus der Praxis des selbständigen Ingenieurs. Mitgliederverzeichnis 1972. Von versch. Verfassern. (31 Abb.)	12.20	3192	Zur Frost-Tausalz-Beständigkeit von Beton. Von Alfred Rösli und Avo B. Harnik, Zürich. (8 S., 15 Abb.)	3.—
2861	Schäden und Verantwortung bei grundbaulichen Arbeiten. Von G. Soutter u.a. (17 Abb.)	7.40	3194	Geotechnische Verhältnisse im Bereich der Universität Zürich-Irchel. Von Valdo Longo, Zürich. (3 S., 3 Ab.)	2.80
2867	Ein Bewertungssystem der Bruchsicherheit. Von T. Varga. (71 Abb.)	17.50	3195	Schocksichere Dübelbefestigungen in Zivilschutzbauten. Von Erwin Kessler, Zch. (2 S., 2 Abb.)	2.30
2901	Neue Organisationsformen beim Bauen. (22 Vorträge der SIA-Tagung vom 10./11. November 1972) (25 Abb.) Für SIA-Mitglieder Fr. 6.—	10.—	3196	Ingenieurprobleme beim Neubau der «Winterthur-Versicherung». Von Bruno Simioni, Winterthur. (8 S., 11 Abb.)	2.50
2925	Vorgespannte Flachdecken im Lagerhaus Schöntalhof Ruppertswil. Von K. Stamm und R. Kägi. (11 Abb.)	3.—	3197	Die Geschichte des Spritzbetons. Von Pietro Teichert, Avegno. (12 S., 13 Abb.)	5.50
2926	Beitrag zur Vorspannung der Platten durch beliebig verlaufende Spannglieder. Momenteinflussflächen der Platten für Vorspannung. Von F. Yüksel (9 Abb.)	3.—	3198	Energiesparen durch bauliche Massnahmen im privaten und industriellen Bereich. Von Konrad Basler, Zürich. (8 S., 3 Abb.)	3.30
2927	Hydraulischer Pressrohrvortrieb im Kanalisationsbau. Von I. Dašek. (12 Abb.)	3.60	3199	Die Rolle des Computers im Verkehrswesen und in der Raumplanung in den 80er Jahren. Von Matthias Rapp, Basel. (8 S., 9 Abb.)	3.30
2930	Computer-Graphik als Hilfsmittel des Bauingenieurs. Von D. Pfaffinger. (8 Abb.)	2.—	3200	Evolution ou révolution du hardware. Par Michel Dysli, Lausanne. (4 S., 4 Abb.)	3.—
2958	Verstärkung von Tragkonstruktionen mit geklebter Armierung. (Telefongebäude Füsslistrasse in Zürich - Umbau und Renovation). Von verschiedenen Verfassern. (44 Abb.)	5.—	3201	Das Theater am Stadtgarten in Winterthur. Versch. Verfasser. (12 S., 22 Abb.)	4.—
2974	Das Eisretentionsbecken in der Sihl. Von Ed. Marth, K.-Ch. Taubmann und L. J. Streuli (51 Abb.)	10.—	3202	Einspurige Erschliessungsstrassen. Von Paul Märki, Meilen. (12 S., 16 Abb.)	4.—
2987	Rückverankerte Baugrubenumschliessung im Grundwasser als bleibender Bestandteil des Bauwerks mit permanenter Drainage. Von U. Schäfer. (18 Abb.)	4.—			
3018	Versuche an vertikalen Zugverankerungen. Von J. Bernath, F. Hirt, Ed. Marth und U. von Matt. (26 Abb.)	6.—			

Verlags-AG der akademischen technischen Vereine

8021 Zürich

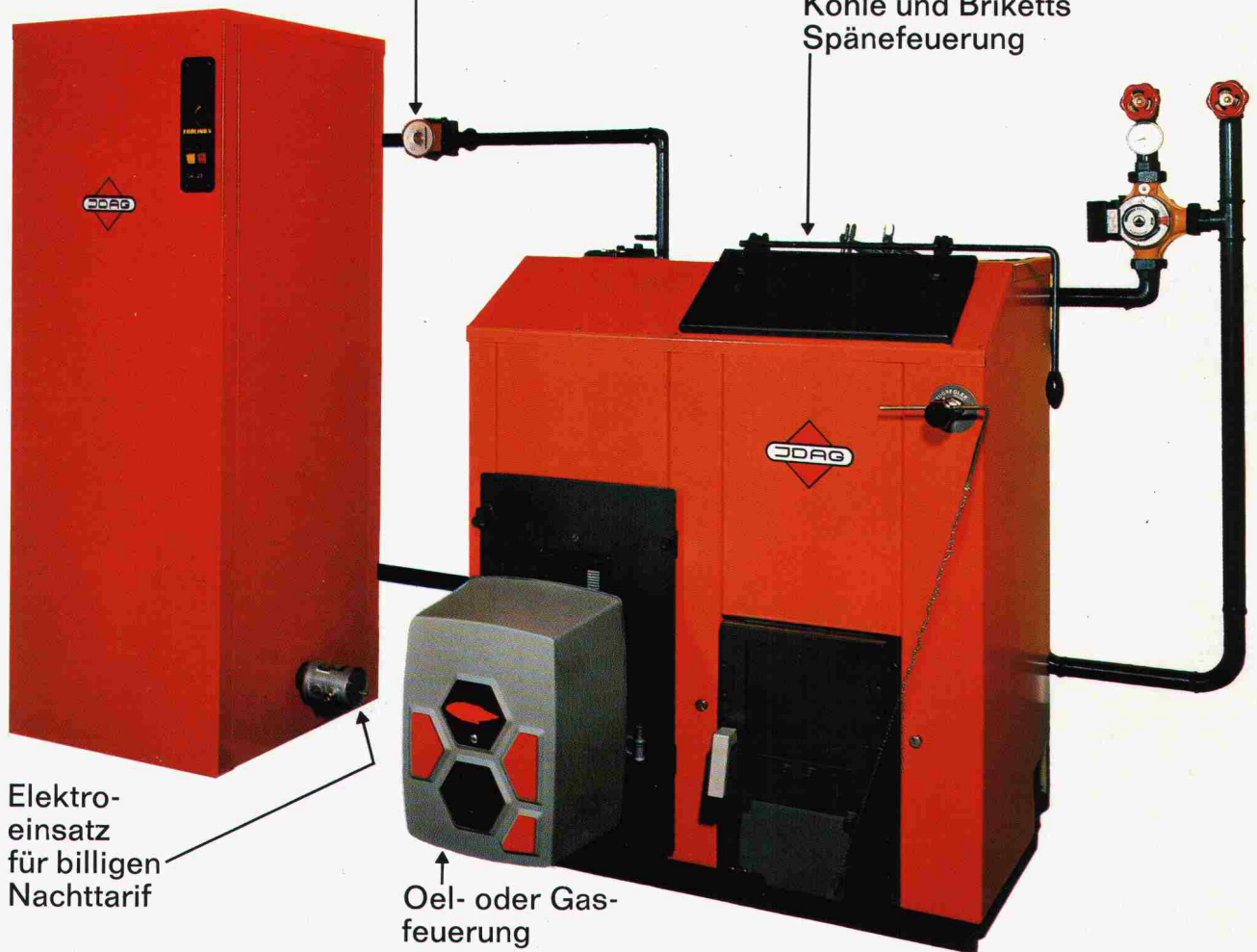
☎ 01/201 55 36

Postfach 630

Die Kessel-Boilerkombination für 5 Brennstoffe

Boiler mit Temperatursteuerung
Winterbetrieb mit Heizkessel
Sommerbetrieb mit Nachtstrom

Holz und Holzabfälle
Kohle und Briketts
Spänefeuerung



Elektro-
einsatz
für billigen
Nachtarif

Oel- oder Gas-
feuerung

Alleinverkauf
Ersatzteillager
Service
Pièces détachées
Vente exclusive

**Aktiengesellschaft JDAG, Hochleistungs-Heizkessel
6020 Emmenbrücke-Luzern, Telefon 041 55 58 58/59**

GUTSCHEIN

L1

Schicken Sie mir bitte Ihre Unterlagen über:

- Jdag
 Jdag

Name:

PLZ + Wohnort:

Telefon:

Aus unserem Lieferprogramm:

Heizkessel	Wärmeaustauscher
Kombikessel	Elektroboiler
Heisswasserkessel	Elektroheizung
Dampfkessel	Sonnenheizung
Spezialkessel	Späneessel
Warmwasserbereitungsanlagen	Doppelbrandkessel
Wechselbrandkessel	Holzessel
Abfallverbrennungsanlagen	Gas-Heizkessel