

Objektyp: **Advertising**

Zeitschrift: **Schweizerische Bauzeitung**

Band (Jahr): **96 (1978)**

Heft 33/34

PDF erstellt am: **25.09.2024**

### **Nutzungsbedingungen**

Die ETH-Bibliothek ist Anbieterin der digitalisierten Zeitschriften. Sie besitzt keine Urheberrechte an den Inhalten der Zeitschriften. Die Rechte liegen in der Regel bei den Herausgebern.

Die auf der Plattform e-periodica veröffentlichten Dokumente stehen für nicht-kommerzielle Zwecke in Lehre und Forschung sowie für die private Nutzung frei zur Verfügung. Einzelne Dateien oder Ausdrucke aus diesem Angebot können zusammen mit diesen Nutzungsbedingungen und den korrekten Herkunftsbezeichnungen weitergegeben werden.

Das Veröffentlichen von Bildern in Print- und Online-Publikationen ist nur mit vorheriger Genehmigung der Rechteinhaber erlaubt. Die systematische Speicherung von Teilen des elektronischen Angebots auf anderen Servern bedarf ebenfalls des schriftlichen Einverständnisses der Rechteinhaber.

### **Haftungsausschluss**

Alle Angaben erfolgen ohne Gewähr für Vollständigkeit oder Richtigkeit. Es wird keine Haftung übernommen für Schäden durch die Verwendung von Informationen aus diesem Online-Angebot oder durch das Fehlen von Informationen. Dies gilt auch für Inhalte Dritter, die über dieses Angebot zugänglich sind.

Ein Dienst der *ETH-Bibliothek*  
ETH Zürich, Rämistrasse 101, 8092 Zürich, Schweiz, [www.library.ethz.ch](http://www.library.ethz.ch)

<http://www.e-periodica.ch>

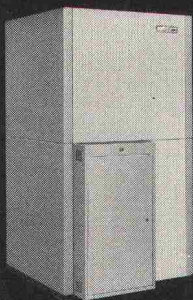
# Hier geht Ihr Geld in die Luft!

(Heizen Sie auch noch so?)



Früher, als das Heizöl noch billig war, konnte man sich einiges an Energieverschwendung leisten (und an Umweltverschmutzung?) Heute besinnt man sich auf bessere, umweltfreundlichere und sparsamere Heizmethoden. Wissen Sie, dass jede bestehende Zentralheizung - sei sie nun mit Oel, Kohle oder Gas betrieben - auf Elektrobetrieb umgestellt werden kann?

Miteinem zentralen Elektro - Speicher - block nützen Sie den billigen Nachtstromtarif aus. Die Belastungsverhältnisse im örtlichen Strom-Netz erlauben nicht in allen, jedoch in vielen



Fällen den Anschluss solcher Elektro - Speicherheizungen. Wenn Sie uns den untenstehenden Coupon einsenden, klären wir gerne ab, welche Möglichkeiten in Ihrem Fall gegeben sind.

## störri

AW

Störi & Co. AG, Fabrik elektrischer Apparate  
8820 Wädenswil, Telefon 01-780 77 33

## Informations-Coupon

Ich/wir wünsche(n)

- Dokumentation über Elektro-Raumheizung
- Abklärung der Anschlussmöglichkeiten

Name: \_\_\_\_\_  
 Adresse: \_\_\_\_\_  
 Telefon: \_\_\_\_\_

## Schweizerische Bauzeitung

Verlags-AG der akademischen technischen Vereine. Offizielles Organ des SIA, Schweizerischer Ingenieur- und Architekten-Verein, der GEP, Gesellschaft Ehemaliger Studierender der ETH Zürich, der ASIC, Schweizerische Vereinigung Beratender Ingenieure.

96. Jahrgang Heft 33/34

18. August 1978

### Inhalt

Umbau und Erweiterung des Kollegiums St. Fidelis in Stans. Von <i>Walter Imbach</i> , Luzern . . . . .	617
Entwürfe für die neue Rämipost in Zürich . . . . .	626

### Umschau

Afrikas grösste Baustelle — eine Umweltkatastrophe?	633
---	-----

### Buchbesprechungen

Europäische Fayencen: (Claude Frégnac) Von <i>Bruno Odermatt</i> . Türen und Tore (Walter Meyer-Bohe) Von <i>Bernhard Winkler</i> . . . . .	634
---	-----

### Wettbewerbe

Concours pour l'établissement médico-social à Renens VD. Gemeindezentrum in Rotkreuz ZG. Kirchgemeindehaus Zollikon ZH. Primarschule in Gamprin FL. Mehrzweckgebäude in Wolfhalden AR. Wohnheim für Betagte in Wettingen AG. Dorfzentrum Bönigen BE. Liechtensteinische Landesbank in Vaduz . . . . .	634
---	-----

### Grüne Seiten vorn

Laufende Wettbewerbe . . . . .	G 117
Standbesprechungen 9. Altbaumesse Luzern . . . . .	G 118

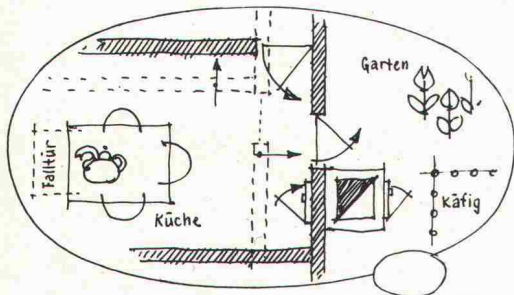
### Grüne Seiten hinten

Standbesprechungen. Aus Technik und Wirtschaft. Ankündigungen . . . . .	G 119
Öffentliche Vorträge. Stellenvermittlung SIA/GEP . . . . .	G 120

### Vorschau auf das nächste Heft

Schalldämmung von Deckenverkleidungen

Machen Sie  
mehr  
aus Ihrem Haus!



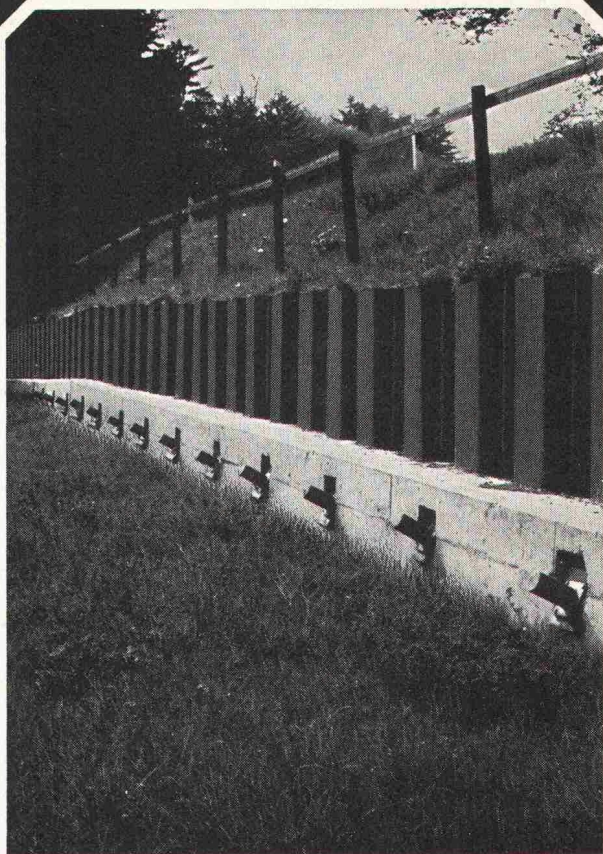
Jeder Bau wird durch eine wirksame  
Wärme-, Schall- und Feuer-Isolation

- kostensparender,
- wärmer,
- ruhiger,
- wohnlicher und
- sicherer!

Unser Programm umfasst die Materialien,  
mit denen eine trockene und rationelle  
Sanierung Ihres Hauses erreicht wird.  
Die technischen Werte können Ihren  
Ansprüchen genau angepasst werden.  
Rufen Sie uns an; wir helfen Ihnen gerne,  
mehr aus Ihrem Haus zu machen.

**Leu AG**

Gipselemente + Systemteile, Schulgasse 21  
Tel. 061/733851, 4105 Biel-Benken BL



Rutschsanierung Hüntwangen

**Spritzbeton,**  
**Verankerungen,**  
**Sondierbohrungen,**  
**Injektionen,**  
**Betonbohrungen.**

**GREUTER**

8032 Zürich

Böcklinstrasse 26  
Telefon 01 32 90 28

# Bodenabläufe

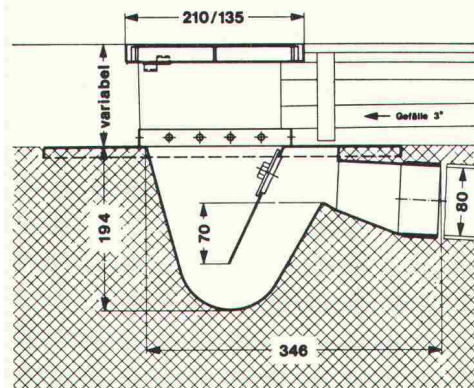
## Vetterli NW 80 + 100

**Der korrosionssichere Bodenablauf von langer Lebensdauer in nichtrostendem Cr-Ni-Stahl 18/8 (Werkstoff 4301)**

Bestens geeignet für Molkereien, Metzgereien, Schlachthöfe, Nahrungsmittel- und Getränkeindustrie, Duschen und Bäder, galvanische Anstalten und Industriebetriebe jeder Art.

3teilig  
Tragkraft 2 t

Geruchverschluss 70 mm  
mit Reinigungsöffnung



**Bodenablauf  
NW 80**

Nr. 80 H —  
Gewicht 6 kg

Ebenso lieferbar in NW 100, Nr. 100 H, Gewicht 12 kg  
**IKP-Zulassung**

Der nichtrostende und säurebeständige Bodenablauf Konstruktion «Vetterli» bietet folgende Vorteile:

- **Korrosionsbeständigkeit**
- **Problemlos einbetonieren**
- **Breiter Tassenrand**
- **Argon-arc-Schweissung**

Verlangen Sie Unterlagen beim Generalvertreter für die Schweiz:

**Werner Maag AG, Zeltweg 44  
8032 Zürich, Tel. 01/32 75 80  
Telex 58675**

SBZ 70

# Schweizerische Bauzeitung

## Verlag und Redaktion

Zürich-Giesshübel, Staffelstrasse 12  
Postadresse: CH-8021 Zürich, Postfach 630, Tel. 01 / 201 55 36  
Druck: Offset+Buchdruck AG, 8021 Zürich

## Redaktoren:

Kurt Meyer, Chefredaktor; Bruno Odermatt, Arch. SIA

## Verwaltungsrat

der Verlags-AG der akademischen technischen Vereine:

R. Schlaginhafen, Ing. (Präsident); Prof. J.-C. Badoux, Ing.;  
A. Cogliatti, Ing.; A. Métraux, Ing.; H. Michel, Arch.;  
G. Ossola, Ing.; A. Rivoire, Arch.; A. Schönholzer, Ing.;  
F. Schwarz, Arch.; R. Steiger, Ing.; F. Vermeille, Ing.;  
U. Zürcher, Ing.

## Bezugspreise

	6 Monate	12 Monate
Schweiz	63.—	115.—
Ausland	70.—	127.—

Preis des Einzelheftes: Fr. 5.—

Für die Mitglieder der Partnerverbände der Verlags-AG, des Schweiz. Technischen Verbandes sowie für Studierende ermässigte Preiskategorien. Postcheckkonto 80-6110.

Nachdruck von Bild und Text auch auszugsweise nur mit Zustimmung der Redaktion und nur mit genauer Quellenangabe gestattet.

## Anzeigenverwaltung

### IVA

IVA AG für internationale Werbung. Hauptsitz: 8035 Zürich, Beckenhofstrasse 16, Tel. 01 / 26 97 40, Postcheck 80-32735.

Filiale:

1004 Lausanne, 19, av. Beaulieu, Tel. 021 / 37 72 72

## BULLETIN TECHNIQUE DE LA SUISSE ROMANDE

Adresse: Avenue de Cour 27, 1007 Lausanne

### Inhalt von Heft 16/17, 1978

L'ingénieur et l'architecte face à la culture, par Maurice Cosandey . . . . .	233
Chauffage par pompe à chaleur exploitant l'énergie solaire et ambiante, par H.-P. Ritter, G.-Ed. Berthoud et S. Weisskopf . . . . .	239
Chauffage solaire pour piscine et pour la préparation d'eau chaude, par René Schärer . . . . .	242
Chauffage solaire pour le séchage du foin en grange, par Pierre Mermier . . . . .	243
Divers . . . . .	244
Carnet des concours . . . . .	245
EPFL . . . . .	246
Bibliographie . . . . .	238, 246
Documentation générale, informations diverses . . . . .	247

# 1x reisen zwei Messen

GLAS'78 – Fachmesse Nr. 1  
zum Thema Glas – weltweit  
ISO'78 – einzige Spezialmesse  
für die Dämmung von Kälte –  
Wärme – Schall – Isolierung  
gegen Feuchte.

Zwei Messen, die zusammen-  
passen, zur gleichen Zeit am  
gleichen Ort

**Düsseldorf**  
**28.9.-1.10.1978**



Weitere Information: Düsseldorf  
Messegesellschaft mbH, -NOWEA-  
Postfach 320203 D-4000 Düsseldorf



5. Internationale Fachmesse für  
Industrie, Handel und Handwerk  
Anwendung – Maschinen –  
Ausrüstungen

Aussteller aus dem In- und Aus-  
land geben Ihnen einen umfas-  
senden Überblick. Sie zeigen  
den internationalen Entwick-  
lungsstand, neue Systeme,  
Technologien.

Schwerpunkte der Fachmesse  
sind Anwendungsbeispiele des  
Werkstoffes Glas, Maschinen u.  
Anlagen für die Herstellung;  
Be- und Verarbeitung von  
Flach- und Hohlglas sowie Aus-  
rüstungen und Zubehör für das  
Glaserhandwerk.



2. Internationale Fachmesse  
mit Kongreß  
Kälte – Wärme – Schall – Feuchte  
Anwendungen – Systeme –  
Technologien

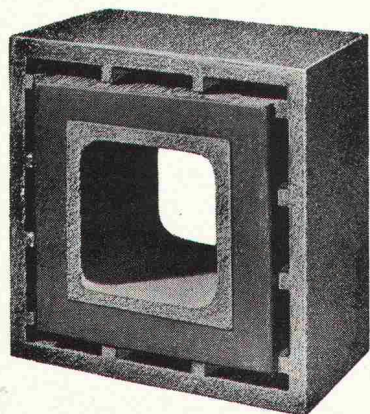
Iso'78 ist die einzige Spezial-  
messe für die Dämmung von  
Kälte, Wärme, Schall und  
Isolierung gegen Feuchtigkeit  
■ ist ein Beitrag zur Lösung der  
Probleme des Umweltschutzes  
■ wird begleitet vom  
2. bauphysikalischen Kongreß.

Nutzen Sie den  
Kombinationsvorteil  
Glas/Iso.  
Kommen Sie nach  
Düsseldorf.

Vertretung in der Schweiz und im Fürstentum Liechtenstein:  
Handelskammer Deutschland—Schweiz, Talacker 41, 8001 Zürich, Telefon 01 / 221 37 02, Telex 52684

Tip für Messebesucher: Beachten Sie die speziellen Reiseangebote der Reisebüros

## isolit



**NEU** ▲

Querschnitte

16/16  
20/20  
25/25  
30/30  
35/35  
40/40  
50/50

## «ff»

# Rauchkamine feuerfest

ab Kaminfuss  
bis min. 2 m  
über Rauchrohr-  
Einmündung,  
und Fortsetzung  
mit unserem bewährten  
ISOLIT-Normaltyp  
bis zum Kaminende.  
(Alleinhersteller)

**Kamin-Werk Allschwil, 4123 Allschwil 1**  
**Tel. 061/63 05 52**

# 75 Jahre AG Steinbruch Guber, Alpnach

Verwendet einheimisches Steinmaterial,  
schafft Arbeitsplätze!

Sofort ab Lager lieferbar:

**Grossflastersteine**

**Schalen-, Bund-, Wassersteine**

**Kleinflastersteine**

**Randsteine**

**Stellsteine**

**Stellplatten**

**Mauerplatten**

für schottisches und  
Schichtenmauerwerk

**Moellons**

für Schichtenmauerwerk

**Rohlinge**

für Zyklopenmauerwerk

**Sohlen- und Uferschutzsteine**

formwild, unbearbeitet  
oder bearbeitet

**Hartschotter, Hartsplitt, Brechsand**

gewaschen

**Koffer- und Planiermaterial**

gebrochen, ungewaschen,  
unsortiert

**Guber-Natursteine**

für Neubauten und Restaurierungen  
das **wirtschaftlichste, dauerhafteste**  
Belagsmaterial

## AG Steinbruch Guber, Alpnach

Tel. 041 / 96 17 44

## Qualitätsmängel am Bau können teuer werden ...

**Da kann die Arbeit noch so gut gemacht sein - wenn die Farbe oder der Putz minderwertig sind. Nehmen Sie lieber gleich das Bessere!**

Mit Vogelsang-Produkten schließen Sie teure Risiken für sich und den Auftraggeber aus.

Vogelsang, schweizerische Qualitätsprodukte, das Ergebnis intensiver Forschung, sind seit 30 Jahren durch und durch geprüft und praxisbewährt.

Nicht umsonst sind wir einer der führenden

Produzenten auf dem schweizerischen

Markt. Mit einem qualitativ bewährten

Sortiment für Bau und Anstrich. **Die für**

**die Branche einmalige 5-Jahres-Garantie**

von Vogelsang spricht auch für Sie als zu-

verlässigen, soliden Fachbetrieb. Mit

Vogelsang gibt es für Sie kaum Beschaffungs-

und Lieferprobleme - Depots und Lager

gibt's viele.

**Farben von  
VOGELSANG  
halten  
jahrelang!**



**VOGELSANG**

**Gratis-Coupon** ✂

Ausfüllen und einsenden an **Farbenfabrik  
Kurt Vogelsang AG, Postfach 3743, 8603 Schwerzenbach**  
Tel. 01/825.31.81, Telex: 53.520

Senden Sie mir

- Unterlagen über  
Vogelsang-Produkte  
 Informationen über die  
5-Jahre-Garantie

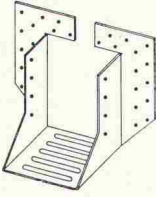
- Referenzadressen  
 Nennen Sie mir einen  
Maler/Gipsermeister  
unserer Region, der mit  
Vogelsang-Produkten  
arbeitet.

Absender (Name, Vorname)

Straße, Nr.

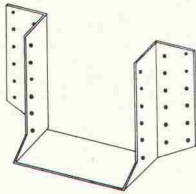
PLZ, Ort

# Preiswerter Holzbau mit Verbindern nach Schweizer Normen SIA



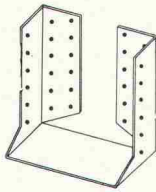
## Nr. 80.6011 PRONTO-S Balkenverbinder für schwere Belastung

für Balkenverbindungen auf gleicher Ebene mit erhöhter Tragkraft bei geringerem Holzverbrauch und einfachstem Arbeitsablauf  
Grössen: 8—16, 10—15, 12—18, 14—17 cm



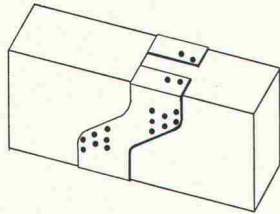
## Nr. 80.6021 PRESTO-Balkenschuhe (BMF)

Anwendung wie Pronto Balkenverbinder für leichtere Konstruktionen ohne grössere Belastungen  
Grössen: 6—10, 8—12, 10—14, 12—16, 14—18, 16—20, 18—22 cm



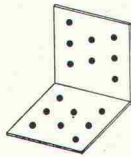
## Nr. 80.6026 PRESTO-Balkenschuhe einwärts (BMF)

Befestigungslappen nach innen gebogen; Anwendung für Endstücke oder unsichtbare Befestigung  
Grössen: 8—12, 10—14, 12—16, 14—18 cm



## Nr. 80.6041 Gerber-Verbinder (BMF)

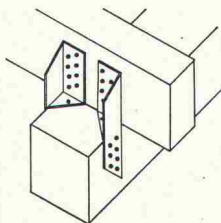
einfachster Arbeitsablauf mit glatten, rechtwinkligen Zuschnitten, ideal zum Einfahren beim Aufrichten, für alle Balkenbreiten ab 8 cm  
für Balkenhöhe: 14, 16, 18, 20 cm



## Nr. 80.6051 Winkel (BMF)

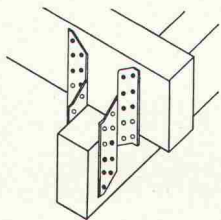
für alle Holzverbindungen, auch Extra-Anfertigungen

Lager-Abmessungen:	Schenkellänge	9/9	8/8	16/16	cm
	Schenkelbreite	4	8	8	cm



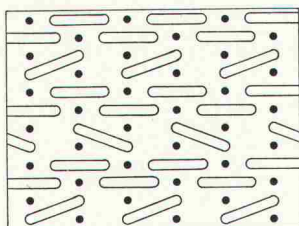
## Nr. 80.6061 Universalverbinder (BMF)

statisch hochwertige Verbindung gegen Druck und Sog für alle rechtwinkligen und schiefwinkligen Auflage-, Stütz- und Aufhängeverbindungen zwischen Pfosten, Auflagern, Sparren und Pfetten  
Länge: 19 cm



## Nr. 80.6071 FIX-Sparrenpfettenanker (BMF)

preisgünstiger Verbinder mit gleichem Anwendungsbereich wie BMF-Universalverbinder  
Längen: 17, 21 cm



## Nr. 80.6156 POLY-NAIL Nagel- und Knotenbleche

zum Nageln von Hand

## Nr. 80.6161 POLY-NAIL Nagel- und Knotenbleche

zum Nageln mit Pressluftnagler

zur Herstellung von Dachbindern mit minimalem Arbeits- und Materialaufwand, ohne Pressen, ohne Nagelschablonen

In jeder Länge und folgenden Breiten lieferbar:

Breite (cm):	5,8	7,5	11,5	15	18,5	22,5	30
Nagelreihen:	3	4	6	8	10	12	16

Verlangen Sie detaillierte Unterlagen bei:

**Hellmüller + Zingg AG**

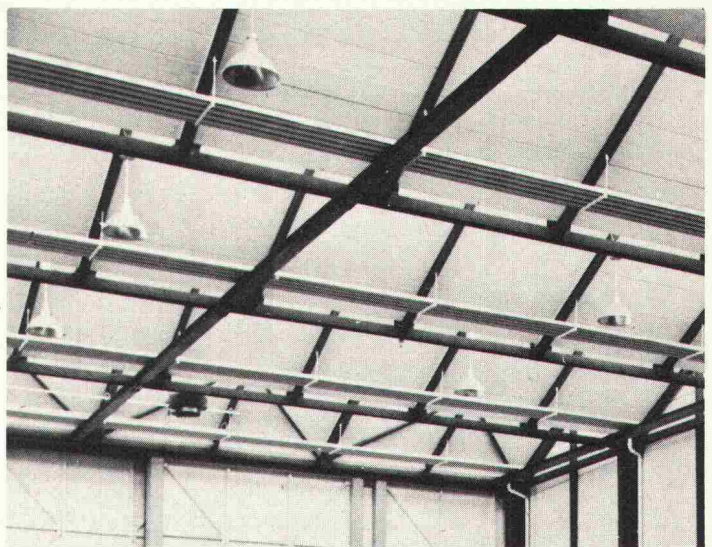
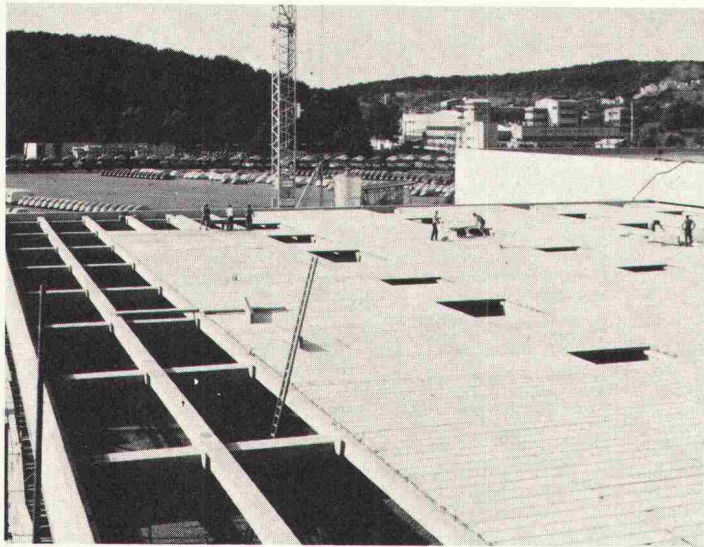
**9242 Ober-Uzwil SG**

Beschläge, Werkzeuge und Maschinen

Holzverbindungselemente

Telefon 073 51 50 51

# BESSERE WÄRMEISOLATION MIT *Durisol*-DACHELEMENTEN



DURISOL-Dachelemente bestehen aus einem hochisolierenden Körper, der oben durch eine abtafelierte Feinbetonschicht geschützt wird. Daraus resultiert die hervorragende thermische Isolationsfähigkeit. Der Erfolg der DURISOL-Dachelemente beruht

aber auch im Wärmespeichervermögen, dem günstigen Auskühlverhalten und besonders im ausgezeichneten Feuchtigkeitshaushalt.

Weiter bieten Ihnen DURISOL-Dachelemente überdurchschnitt-

liche Schallschluckeigenschaften und Feuerbeständigkeit.

## *Durisol*

DURISOL VILLMERGEN AG  
8953 Dietikon, Tel. 01/740 69 81

Wer Qualität schätzt,  
weiss,  
dass HARTMANN  
günstig ist!

Fachmann für:

### compact-rol®

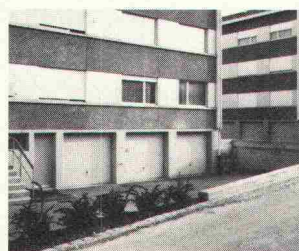
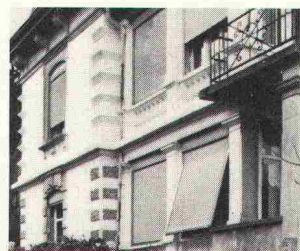
Der neue HARTMANN-Rolladen speziell entwickelt für schwierige Einbausituationen. Montage ist auch bei engsten Platzverhältnissen möglich. Speziell geeignet für Altbau-sanierungen.

### alu-rol®

Der ideale Sonnen- und Wetterschutz. Ein Produkt jahrelanger Erfahrung. alu-rol von HARTMANN wird von unseren Kunden anerkannt und geschätzt.

## Rolladen Garagetore Industrietore

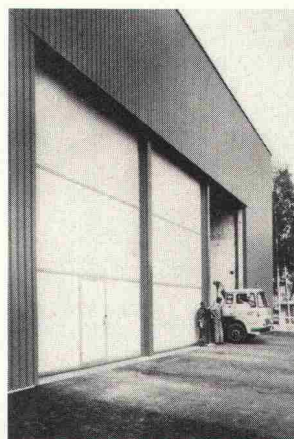
Das HARTMANN-Normtorprogramm bietet eine grosse Auswahl und beste Qualität zu günstigen Preisen.



# HARTMANN + CO AG/SA

Für Spezialtore in jeder Ausführung ist HARTMANN der Fachmann, dank seinem kompletten Programm und seiner Erfahrung.

Mit 16 Niederlassungen in Ihrer Nähe, garantieren wir eine fachmännische Beratung, sowie einen prompten Service.



### HARTMANN + CO AG/SA

Gottstattstrasse 18-20

2504 Biel

Telefon 032 42 01 42

#### Coupon:

Senden Sie mir Ihre Dokumentation.

Firma: \_\_\_\_\_

Strasse: \_\_\_\_\_

PLZ/Ort: \_\_\_\_\_



# Wer macht was?

## SBZ-Fachfirmenverzeichnis

### Abdichtungen

KUNSTSTOFF-TECHNIK  
Aktienges. Himmler, 8952 Schlieren  
Spitalstr. 74, Tel. 01 / 730 20 20 / 21  
RENESCO Bautechnik AG  
8112 Otelfingen, Tel. 056 / 74 01 71

### Akustik + Bauphysik

Göhner Akustik  
Mühlebachstr. 173, 8008 Zürich  
Tel. 01 / 55 05 95

### Architekturmodelle

Max Knecht, 5430 Wettingen  
Tödistrasse 22, Tel. 056 / 26 09 31  
H. Schalk, 8050 Zürich  
Thurgauerstr. 70, Tel. 01 / 51 64 11  
Toni Wuest, 8032 Zürich  
Delphinstrasse 24, Tel. 01 / 32 58 60  
Modellbau Zaborowsky  
Inhaber D. Raffainer  
Neumarkt 10, 8001 Zürich  
Tel. 01 / 34 22 16

### Bauaustrocknung

Roth-Kippe AG, 8045 Zürich  
Giesshübelstr. 96, Tel. 01 / 66 11 55

### Baugrunduntersuchungen

GEOTEST AG  
3052 Zollikofen, Tel. 031 / 57 20 74  
9008 St. Gallen, Tel. 071 / 24 87 10  
8570 Weinfelden, Tel. 071 / 5 22 30  
1037 Etagnières, Tel. 021 / 91 10 85

### Beratung in Brandschutzfragen

BAU-CHEMIE AG, 4051 Basel  
Rütlistr. 50, Tel. 061 / 23 00 16  
BRANDSCHUTZBERATUNG  
JEZLER  
Ed. Jezler, Ing., Amselweg 13  
8302 Kloten, Tel. 01 / 813 70 12

### Drahtseile

Fatzer AG, 8590 Romanshorn  
Tel. 071 / 63 12 32  
Kabelwerke Brugg AG  
5200 Brugg, Tel. 056 / 41 11 51  
Schweiz. Seilindustrie AG CIS  
8201 Schaffhausen  
Tel. 053 / 5 42 41, Telex 76498  
Bahn-, Bau- und Industriedrahtseile

### Elektronische Datenverarbeitung

CONTROL DATA AG, 8021 Zürich  
CYBERNET RECHENZENTRUM  
Militärstr. 36, Tel. 01 / 242 14 34  
FIDES Rechenzentrum, 8002 Zürich  
Bleicherweg 33, Tel. 01 / 202 78 40  
Schweizerische Zweigstellen und  
Kundenstationen in:  
Basel, Bern, Genf, Lausanne, Zürich

### Faltwände

Rosconi AG, 5610 Wohlen  
Tel. 057 / 6 49 00 / 6 77 15

### Farbspritzkabinen

Fröhlich Spritzkabinen-  
und Apparatebau, 5524 Niederwil  
Tel. 057 / 6 57 57 / 58

### Fassadenplanung

Metallbau-Planung J. F. Meyer  
6006 Luzern, Seeburgstr. 20  
Tel. 041 / 31 20 88

### Garderobeneinrichtungen

Rosconi AG, 5610 Wohlen  
Tel. 057 / 6 49 00 / 6 77 15

### Geologie — Geotechnik — Geophysik

BBL Baulaboratorium AG  
4132 Muttentz/Basel  
Tel. 061 / 61 33 14

GEOTEST AG (s. Baugrundunters.)

### Geotechnik

Dr. H. Halter, dipl. Ing. ETH/SIA  
Geotechn. Beratung, Erdbaulabor  
Clausiusstr. 46, 8006 Zürich  
Tel. 01 / 47 61 00

Geotechnisches Büro Dr. U. Schär  
Grundbauberatung, Erdbaulabor  
Bergstr. 125, 8032 Zürich  
Tel. 01 / 34 36 88 und 01 / 34 94 42

### Gewebe für Tiefbau

Tricon Trading Co. AG  
Vogelsangstrasse 7, 8006 Zürich  
Tel. 01 / 34 35 36

### Gitterroste

Hähn Diagonal-Gitterroste  
Otto Wyss, 8472 Seuzach  
Tel. 052 / 22 50 78, Telex 76415

### Holzbeizarbeiten

Amstutz & Sahli AG, 8032 Zürich  
Chem. Holzbeizerei und Spritzwerk  
Hofackerstr. 11 A, Tel. 01 / 53 50 40

### Holzfalttüren — Faltwände

Lienhard Söhne AG, 8038 Zürich  
Albisstr. 131, Tel. 01 / 45 12 90

Echt PELLA-Holzfalttüren  
und -Wände nach Mass, 7 Holzarten  
PELLA AG  
Jurastr. 7, 4053 Basel  
Tel. 061 / 35 80 10

### Holzschutzmittel

Dr. R. Maag AG, 8157 Dielsdorf  
Tel. 01 / 53 12 55  
Color xex, Xerotin, Xylosan

### Injektionen

KUNSTSTOFF-TECHNIK  
Aktienges. Himmler, 8952 Schlieren  
Spitalstr. 74, Tel. 01 / 730 20 20 / 21

RENESCO Bautechnik AG  
8112 Otelfingen, Tel. 056 / 74 01 71

### Kondenswasserschutz

TRANSPIREX-Kondenswasser-  
Spritzisolation  
AG für Farben-Industrie  
4800 Zofingen, Tel. 062 / 52 16 16

### Lärmbekämpfung

Technische Akustik / Engineering  
Schneider & Co. AG  
8401 Winterthur, Zeughausstr. 70  
Tel. 052 / 89 21 21

### Lärmschutz

Techn. Lärmschutzanlagen +  
AFL Engineering International  
Planung, Beratung und Fabrikation  
AG für Lärmschutz  
CH-4652 Winznau  
Tel. 062 / 35 36 40

Siegfried Keller AG, Wallisellen  
Lärmschutz  
Büro und Lager:  
Zürichstr. 38, 8306 Brüttisellen  
Tel. 01 / 833 02 81

### Materialprüfung

BBL Baulaboratorium AG  
4132 Muttentz/Basel  
Tel. 061 / 61 33 14

### Mauerentfeuchtungen

RENESCO Bautechnik AG  
8112 Otelfingen, Tel. 056 / 74 01 71

### Mauerentfeuchtung Ausblühungsschutz

Verlangen Sie Dokumentation:  
Max Anderegg, 9011 St. Gallen  
Biserhofstr. 27, Tel. 071 / 23 65 64  
Ausführung in der ganzen Schweiz

### Metallbau

Ernst Schweizer AG, 8047 Zürich  
Tel. 01 / 52 69 10  
Werk: 8908 Hedingen, 01 / 99 60 22  
Metallfassaden, Metallfenster,  
Metalltüren, Schutzraumbauteile,  
normierte Bauteile

### Metall-Normtüren

Brander AG, 8162 Steinmaur  
Tel. 01 / 853 06 22

### Natursteine

J. und A. Kuster, Steinbrüche AG  
8807 Freienbach, Tel. 01 / 784 25 25

### Oeltankwannen- und Behälterbeschichtungen

RENESCO Bautechnik AG  
8112 Otelfingen, Tel. 056 / 74 01 71

### Pfahlprüfungen

GEOTEST AG (s. Baugrundunters.)

### Pumpen

Pumpenbau AG  
8202 Schaffhausen, Tel. 053 / 4 30 21

Schäppi Pumpenservice  
8003 Zürich, Gertrudstr. 24  
Tel. 01 / 241 48 23

Sommer, Schenk AG, Pumpenbau  
5213 Villnachern, Tel. 056 / 43 13 63

### Rohrdurchstossen

statt aufbrechen!

Alle Dimensionen für Werk-  
leitungen, Steuerungen, Abwasser,  
Kanalisationen  
Alfredo Piatti AG, 8305 Dietlikon  
Tel. 01 / 833 00 11

### Schaumstoff-Streifen

zur Fugen-Hinterfüllung

Schaumstoff AG, 8303 Bassersdorf  
Geerenweg 4, Tel. 01 / 836 61 14

### Schiebe- und mobile Wände

Bator AG, 3360 Herzogenbuchsee  
Tel. 063 / 60 11 33  
Schiebe- und mobile Wände  
in schallhemmender Ausführung  
30—45 db F 90

Rosconi AG, 5610 Wohlen  
Tel. 057 / 6 49 00 / 6 77 15

### Sonnenschutz

SOLAR MASTER  
Fensterfolien und Isoliergläser  
für Sonnen- und Wärmeschutz  
Unterlagen durch  
GSC AG, Steinackerstrasse 29  
8302 Kloten, Tel. 01 / 814 22 33

### Storenstoffe

H. Engler & Co. AG  
5430 Wettingen, Dorfstrasse 37  
Tel. 056 / 26 06 24, Telex 54970 ch

### Tore

Bator AG, 3360 Herzogenbuchsee  
Tel. 063 / 60 11 33  
Falt-, Schiebefalt-, Schiebetore  
Automaten-Steuerungen

### Transporte und Kranarbeiten

Alfredo Piatti AG, 8305 Dietlikon  
Tel. 01 / 833 00 11

### Treppen

Columbus-Treppen AG  
9245 Oberbüren, Tel. 073 / 51 37 55  
Spindeltreppen aus Holz  
und Aluminium, Scheren-  
und Holzschiebetreppen

### Unterquerungsarbeiten mit Stahl- und Eternit- rohren bis 1000 mm Ø

für Kanalisation und Werkleitungen  
Trenchag AG, 8305 Dietlikon  
Tel. 01 / 833 22 05

### Vliese für Tiefbau

Isliker & Co. AG, 8050 Zürich  
Ringstr. 72, Tel. 01 / 48 31 60

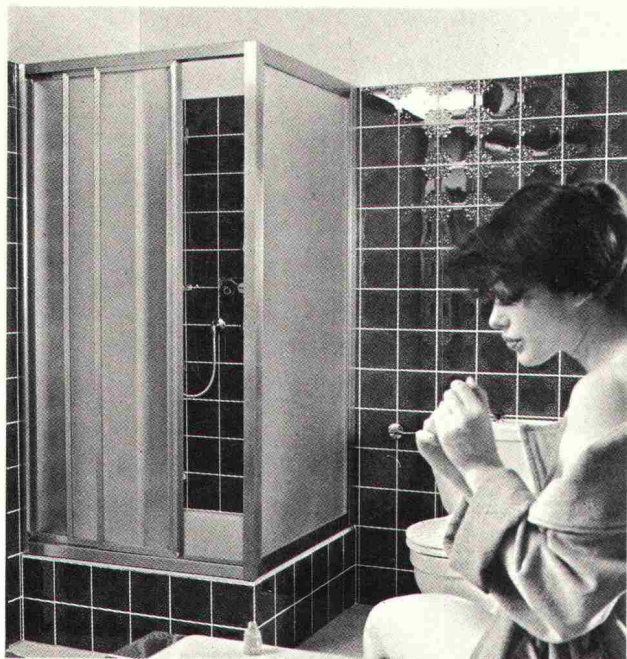
### Wasserdichte Türen

Tuchs Schmid AG, 8500 Frauenfeld  
Tel. 054 / 7 24 71

# ORIGINAL Koralle®

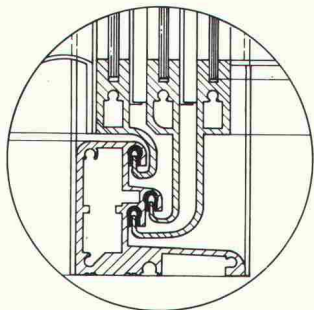
## DUSCHABTRENNUNGEN

für Aus-, Um- und Neubauten



2- und 3teilige Eckduschen ● Schiebetüren ● Trennwände ● Faltwände ● Flügeltüren

Durchdachte Konstruktionen aus eloxierten Alu-Profilen und pflegeleichtem Kunstglas. Eckduschen und Schiebetüren mit dem konkurrenzlosen Kaskadenfußprofil gemäß Schnitt.



Vertrieb nur über den Sanitär-Großhandel

**BEKON AG, Metallwarenfabrik**

**6252 Dagmersellen LU Tel. 062 86 29 69**

**Gewerbeausstellungen**

Zur Bestückung Ihres Standes an Gewerbeausstellungen usw. stellen wir Ihnen unentgeltlich Ausstellungsstücke zur Verfügung. Rufen Sie uns an!

### JOLIE TABLE

Jetzt wird der  
Einkauf bei der Aus-  
stattung von Hotels,  
Restaurants oder Gross-  
küchen einfacher und lohnender.

Jolie Table AG bietet Ihnen ein Lager von 10 000 Artikeln an für den Hotel- und Restaurantbedarf.

Auf einer Ausstellungsfläche von 800 m<sup>2</sup> können Sie zudem wählen, begutachten, vergleichen und zusammenstellen. Unsere Berater kommen aus der gastgewerblichen Branche und kennen sich aus. Und bei Neueinrichtungen gewähren wir Spezialkonditionen.

### JOLIE TABLE

Ihr Partner bei der Planung und  
Einrichtung von Hotels  
und Restaurants  
Telefon 01 741 41 81



Verlangen Sie unseren Prospekt.

Firma: \_\_\_\_\_

Adresse: \_\_\_\_\_

Telefon: \_\_\_\_\_

Zuständige Person: \_\_\_\_\_

Senden an: Jolie Table AG, Riedstrasse 8, CH-8953 Dietikon

# Vetroflex

ISOVER  
VETROFLEX

# isoliert

Wärme + Kälte + Schall

# noch besser

FIBRIVER  
Verkaufsbüro deutsche Schweiz  
8155 Niederhasli / ZH  
Tel. 01 850 24 44

# BASEL\*

## 12.-16.9.78



In den Hallen  
der Schweizer  
Mustermesse

## Ein System setzt sich durch - das

# GANTNER Isolier-Unterdach

### zweifellos das Unterdach der Zukunft



Patente: Schweiz und Ausland

Mit dem GANTNER System kommt nun endlich das, was sich Bauherren, Architekten und Handwerker schon lange wünschen:

- Eine optimale Unterdach-Isolation, die sich auf denkbar einfache und rasche Weise verlegen lässt.
- Keine Einschränkung bei der Gestaltung des Innenausbaus, da sämtliche Dachsparren sichtbar bleiben.
- Bestehend aus Materialien, die sich in keiner Weise verändern oder abbauen. Unbrennbar.
- Isolierplatten-Stärke: 60, 80, 100, 120 mm

## Beratung und Vertrieb

# Legg-NORM AG

Feldstrasse 31 8400 Winterthur Tel. 052/25 26 16

Für die Kantone LU, ZG, SZ und UR

## Helfenstein Holz AG

6314 Unterägeri-Zug, Tel. 042/72 14 84

Schicken Sie mir unverbindlich Unterlagen

### Coupon

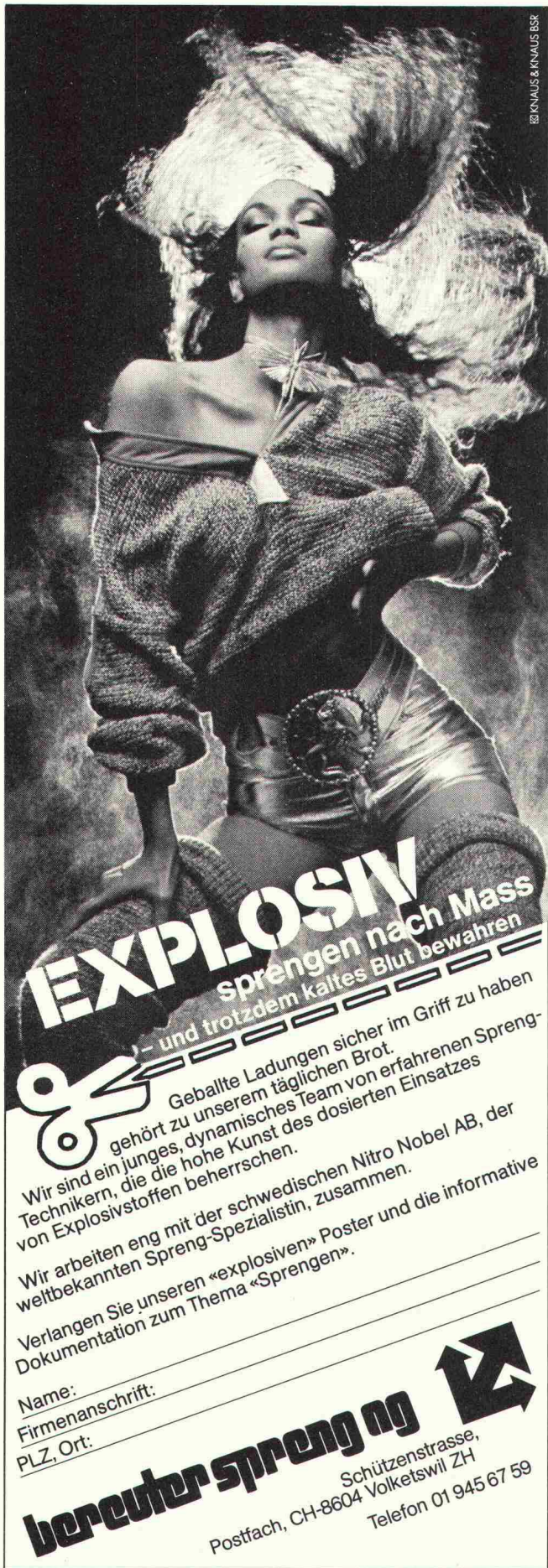
Firma \_\_\_\_\_ Branche \_\_\_\_\_

Strasse \_\_\_\_\_ Tel. \_\_\_\_\_

PLZ \_\_\_\_\_ Ort \_\_\_\_\_

2

KNIAUS & KNIAUS BSR




**EXPLOSIV**  
sprengen nach Mass  
- und trotzdem kaltes Blut bewahren

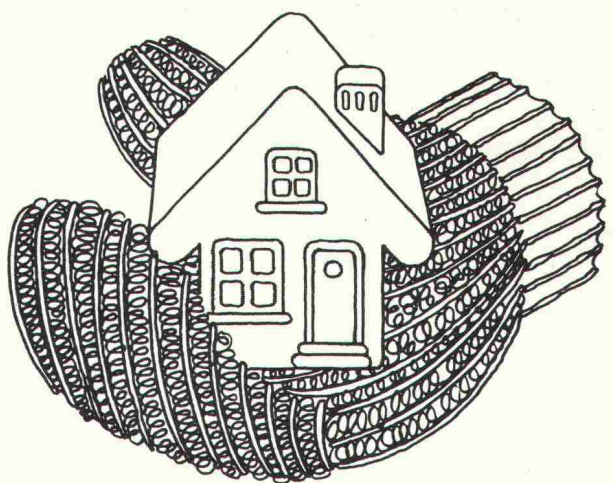
Geballte Ladungen sicher im Griff zu haben gehört zu unserem täglichen Brot.

Wir sind ein junges, dynamisches Team von erfahrenen Spreng-Technikern, die die hohe Kunst des dosierten Einsatzes von Explosivstoffen beherrschen.

Wir arbeiten eng mit der schwedischen Nitro Nobel AB, der weltbekanntesten Spreng-Spezialistin, zusammen.

Verlangen Sie unseren «explosiven» Poster und die informative Dokumentation zum Thema «Sprengen».

Name: \_\_\_\_\_  
Firmenanschrift: \_\_\_\_\_  
PLZ, Ort: \_\_\_\_\_  
**berentner spreng ng**   
Schützenstrasse,  
Postfach, CH-8604 Volketswil ZH  
Telefon 01 945 67 59



# gasheizung:

## Mehr Komfort – weniger Energieverbrauch


Eine komfortablere Heizung als die Gasheizung können Sie nicht wählen: Das Gas kommt franko Brenner ins Haus. Problemlos. Da kostet und rostet kein Tank. Sie wissen jederzeit genau Bescheid über Ihren Energieverbrauch. Und das «Soll ich jetzt – soll ich später»-Spiel des Brennstoffbestellens können Sie vergessen. Gas ist einfach immer da. Und es schont Ihren Kessel: Er verbraucht weniger Energie, weil er dank der sauberen Gasflamme innen nicht verrusst, und er hat eine längere Lebensdauer, weil sich keine Schwefelsäure bilden kann.

Zudem bietet Gas weitere Energiesparmöglichkeiten. Näheres darüber im Separatdruck «Energiesparen bei Gasheizungen», den Sie mit dem Coupon anfordern können.

Es lohnt sich, mit Gas zu heizen.



**Mit dem um-  
weltfreundlichen Gas  
in eine sichere Zukunft**

  
**Coupon** Senden Sie mir bitte 1 Exemplar des Separatdruckes «Energiesparen mit Gas»

Name \_\_\_\_\_  
Vorname \_\_\_\_\_  
Strasse \_\_\_\_\_  
PLZ/Ort \_\_\_\_\_  
Einsenden an Usogas, Grütlistrasse 44, 8027 Zürich

# Die Zürcher Ziegeleien machen Ziegel und schiedel isolierkamin®

- rundes Schamotterrohr
- hochtemperaturfeste Mineralwolle-Isolation
- säurefest und temperaturwechselbeständig



Schulhaus Lindenbühl Volketswil, Arch. Alfred Frei, Arch. SIA, Wetzikon

Der Schiedel-Isolierkamin erfüllt auf Grund seiner dreischaligen Konstruktion und der verwendeten Materialien höchste Ansprüche in bezug auf Versottungssicherheit und Temperaturverhalten.

Das runde, glattwandige Schamotterrohr ist die strömungstechnisch günstigste Querschnittsform. Die enge Abstufung der Kaminquerschnitte des Schiedelprogrammes erlaubt eine genaue Anpassung der Kaminanlage an die Heizleistung. Die hochtemperaturfeste, stabile Isolationsmatte aus Mineralwolle, welche zwischen Schamotterrohr und Mantelelement eingelegt ist, verhindert eine unerwünschte Wärmeabstrahlung. Sie erübrigt weitgehend eine zusätzliche Isolation und Um-mauerung.

## ZÜRCHER ZIEGELEIEN Ihr Partner

Weil Sie bei uns alle Produkte für den Rohbau finden. Und wir Sie beraten, wo andere nur verkaufen wollen. Und wir heute und morgen für Sie da sind.

Zürcher Ziegeleien  
Giesshübelstrasse 40  
Postfach, 8021 Zürich  
Telefon 01 / 35 93 30

J. Schmidheiny & Co. AG  
St. Leonhardstrasse 32  
Postfach, 9001 St. Gallen  
Telefon 071 / 22 32 62

Baustoffe AG Chur  
Pulvermühlestrasse 81  
Postfach, 7001 Chur  
Telefon 081 / 24 46 46

## 9. fachmesse für altbau- modernisierung 78



vom 24.-28. August 1978  
in der Ausstellungshalle Allmend **Luzern**  
Öffnungszeiten: 09.00 bis 18.00 Uhr. — Sa/So durchgehend geöffnet.  
Sekretariat Postfach 343, 8026 Zürich.

### BLEFA Wohnraum-Dachfenster BSK - das Bewährte mit der neuen Technik zum Schwingen und Klappen, einbaufertig für jede Bedachungsart.



Klappstellung



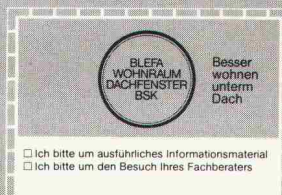
Schwing-Klappstellung



Putzstellung

Mit der Planung fängt es an: Sie wählen nicht mehr unter x-verschiedenen Typen, sondern das einbaufertige BLEFA BSK. Es erfüllt alle Forderungen: Schwingstellung, Klappstellung, Schwing-Klappstellung, Putzstellung, Dauerlüftung. Selbstverständlich Einhandbedienung für sämtliche Funktionen. Unübertroffen - die Qua-

lität. Alle außenliegenden Aluminium-Teile sind zusätzlich mit Kunststoff beschichtet. Eine nicht sichtbare Gasfeder reduziert die Betätigungskräfte auf ein Minimum. Die bewährte Materialkombination aus geschweißten, profilierten Aluminium-Rahmen und Spezialhölzern gewährleistet lange Lebensdauer.



BLEFA Vertrieb in der Schweiz: **GABS AG** 8304 Wallisellen  
Tel. 01 / 830 15 14

BIBERALT

CEMFOR

SIPOREX LAMIT

PICCOLIN

schiedel  
isolierkamin

BIBERALT

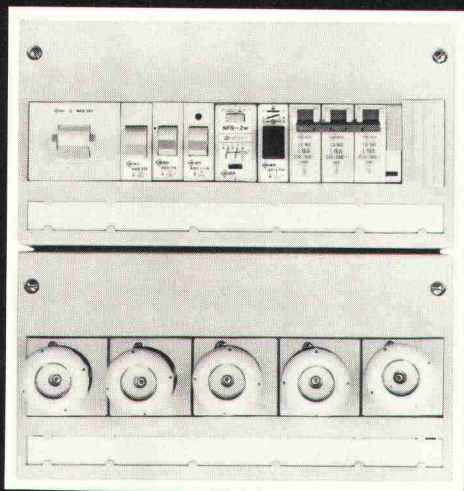
Isodach

prenorm

Zell-Ton



SICHER SEIT 60 JAHREN



## WOHNUNGSVERTEILER FÜR AUFPUTZMONTAGE

Weber Wohnungsverteiler AP für 5 Sicherungselemente bestehen aus einer DIN-Apparatur-traverse und einer Abdeckhaube aus hellgrauem Isoliermaterial. Die Verteiler können durch den Elektro-Installateur selber bestückt oder fertig ausgebaut bezogen werden: mit Leitungsschutzschaltern, Sicherungselementen, Fehlerstromschutzschaltern, Kippschaltern, Relais, Sonnerietrafos usw.

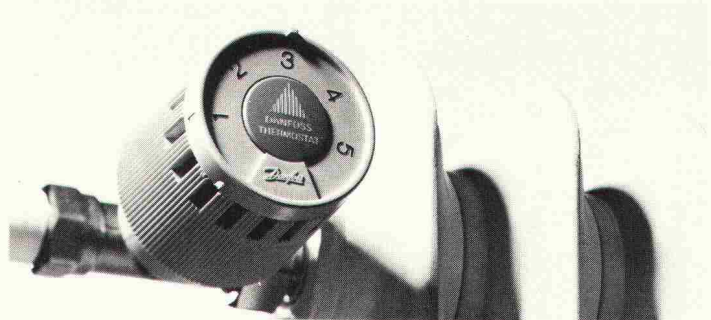
- einfache, schnelle Montage
  - geringe Abmessungen
  - Verbindungssteg für Kopplung von zwei oder drei Verteilern zu einer Einheit
  - transparente Plombierhaube
- Lieferbar ab Lager, auch über Ihren Grossisten.

Weber AG, 6020 Emmenbrücke  
Fabrik elektrotechnischer Artikel und Apparate  
Telefon 041 - 50 55 44

B974

# Energie sparen, mit Danfoss eine einträgliche Pflicht

mit Danfoss Heizungsthermostaten  
ein komfortables Vergnügen!



Die Verknappung und enorme Verteuerung der Energie zwingen uns alle zu Energiesparmassnahmen.

Die erste und einfachste Massnahme: Jeden Heizkörper mit einem DANFOSS-Heizkörperthermostaten ausrüsten.

### Wirtschaftlichkeit und Wärme nach Mass

Der DANFOSS-Heizkörperthermostat ist ein automatischer Raumtemperaturregler. Er ist auf die gewünschte, individuelle Raumtemperatur einstellbar und hält diese konstant. Bei auftretender Fremdwärme drosselt er das zuströmende Heizungswasser. D.h. er spart automatisch für Sie und hebt durch die stets gleichbleibende Temperatur Ihren persönlichen Komfort.

### Durch Fremdwärme-Kompensation kann mit 20-30% Heizkostensenkung gerechnet werden!

Für die Beheizung von 100 m<sup>2</sup>-Wohnfläche wird pro Heizperiode ca. 3.500 kg Heizöl benötigt.

Aktuelles Rechenbeispiel:

3500 kg Heizöl à Fr. 0.38

= Fr. 1.330.00

abzüglich ca. 25% Ersparnis

= 875 kg = Fr. 332.00

Jährliche Heizkostensparnis

= Fr. 332.00

und das Jahr für Jahr.

### Welche Heizungsanlagen kann man mit DANFOSS-Heizkörperthermostaten regeln?

Jedes Warmwasser-Heizungssystem! Es spielt keine Rolle, ob Ihre Heizungsanlage neu ist oder schon 40 Jahre alt, ob Sie mit Öl-, Koks-, oder Gasfeuerung heizen oder sogar einem Fernheiznetz angeschlossen sind. DANFOSS-Heizkörperthermostaten regeln jede Anlage schnell, sicher, zuverlässig, wartungsfrei und eben automatisch. Sie machen jede Heizungsanlage wirtschaftlich und komfortabel.

### Werner Kuster AG

Hofackerstrasse 71,  
4132 MuttENZ (061/61 15 15)

Rue de Genève 98,  
1004 Lausanne (021/25 10 52)

Hertistrasse 23,  
8304 Wallisellen (01/830 40 54)

## Coupon

Ich bitte um Zustellung Ihrer  
Detail-Information 3 RAV 8 SBZ 3

Firma:

z.H. von:

Strasse:

PL

Ort

# «Wo immer Architekten einen Teppichboden legen lassen, soll man ihm die täglichen Strapazen so wenig ansehen wie den günstigen Preis,»

meint die Stamm AG.

**U**nd fabriziert darum Stamflor-Teppichböden für den Objektbereich, die härtester Beanspruchung standhalten – und dabei in Farbgebung und Musterung so

gediegen und geschmackvoll wirken, dass sie ihren günstigen Preis kaum ahnen lassen!

Besitzen Sie schon unsere Dokumentation???

## stamflor®

Stamflor-Teppichböden im Objektbereich sind ein Produkt der Stamm AG, 8193 Eglisau (Schweiz).

### «Muster, bitte!»

Unsere Qualitäten für den Objektbereich stellen wir Ihnen – mit Farbmustern, technischen Angaben

und Referenzen gerne vor. Senden Sie uns diesen Coupon oder rufen Sie uns an: 01 96 50 51 (Objektverkauf).

Name \_\_\_\_\_

Position \_\_\_\_\_

Firma \_\_\_\_\_

Strasse \_\_\_\_\_

PLZ, Ort \_\_\_\_\_

Einsenden an: Stamm AG, Stamflor-Objektverkauf, 8193 Eglisau