

Objektyp: **Advertising**

Zeitschrift: **Schweizerische Bauzeitung**

Band (Jahr): **96 (1978)**

Heft 12

PDF erstellt am: **23.09.2024**

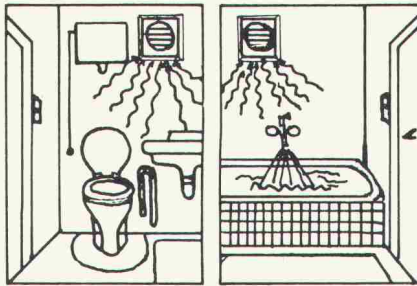
Nutzungsbedingungen

Die ETH-Bibliothek ist Anbieterin der digitalisierten Zeitschriften. Sie besitzt keine Urheberrechte an den Inhalten der Zeitschriften. Die Rechte liegen in der Regel bei den Herausgebern. Die auf der Plattform e-periodica veröffentlichten Dokumente stehen für nicht-kommerzielle Zwecke in Lehre und Forschung sowie für die private Nutzung frei zur Verfügung. Einzelne Dateien oder Ausdrucke aus diesem Angebot können zusammen mit diesen Nutzungsbedingungen und den korrekten Herkunftsbezeichnungen weitergegeben werden. Das Veröffentlichen von Bildern in Print- und Online-Publikationen ist nur mit vorheriger Genehmigung der Rechteinhaber erlaubt. Die systematische Speicherung von Teilen des elektronischen Angebots auf anderen Servern bedarf ebenfalls des schriftlichen Einverständnisses der Rechteinhaber.

Haftungsausschluss

Alle Angaben erfolgen ohne Gewähr für Vollständigkeit oder Richtigkeit. Es wird keine Haftung übernommen für Schäden durch die Verwendung von Informationen aus diesem Online-Angebot oder durch das Fehlen von Informationen. Dies gilt auch für Inhalte Dritter, die über dieses Angebot zugänglich sind.

**Das beste
Entlüftungs-System
für kleine,
gefangene Räume:**



B 1/78

Mini Turbinette Einbauventilator

(formschöner, kompakter Druckventilator
passend in Einbaurohre von nur 100 mm \varnothing)

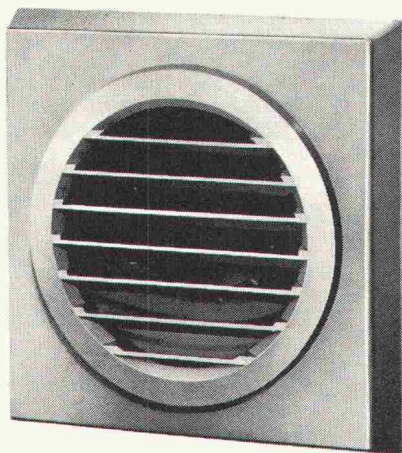
mit vollautomatischer Nachlaufsteuerung

(10 Min-Nachlaufzeit nach Betätigung
des Lichtschalters)

Für eine perfekte Entlüftung von geschlossenen Räumen, z. B. WC, Bad, braucht es nicht nur einen leistungsfähigen – aber möglichst unauffälligen – Ventilator, sondern auch eine selbstdenkende Schaltvorrichtung. Die Lösung heisst: Mini-Turbinette in Verbindung mit unserem elektronischen Nachlaufzeitschalter. Die Elektronik sorgt dafür, dass der Ventilator noch ca. 10 Min. weiterläuft, nachdem das Licht ausgeschaltet wird. Ideal auch für Küchen-Abzugshauben und überall dort, wo ein Gerät nach dem Ausschalten noch ca. 10 Min. nachfunktionieren soll, von der Gartenlampe bis zum Laborapparat.

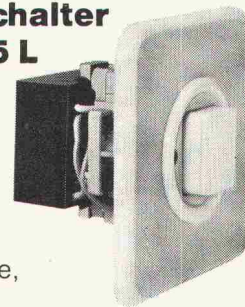
Mini-Turbinette und Elektronik Nachlaufzeitschalter – 2 Qualitätsprodukte der AWAG

AWAG Mini-Turbinette



Der kleinste, preisgünstige Druckventilator mit der grossen Leistung: 100 m³/h. Für Neubauten und nachträglichen Einbau an bestehende Luftkanäle. Lageunabhängig. Modelle für Einbaurohre von 100 und 115 mm \varnothing , mit oder ohne Verschluss, Kontrolllampe und Zugschalter.

AWAG Elektronik Nachlaufzeitschalter Typ AW15 L



Für jahrelange, störungsfreie Funktion. Standardausrüstung mit 10 Min. Nachlaufzeit, 220 V, komb. mit Leuchtdruckschalter, anschlussfertig verdrahtet; auf Wunsch auch mit kürzerer Nachlaufzeit lieferbar. Passend in UP-Dose.

Typ AW 15 ohne Lichtschalter. Variante:

Typ AW 15 T mit 2 Min. Einschaltverzögerung und max. ca. 8 Min. Nachlaufzeit.

Typ AW 15 TL wie AW 15 T, jedoch inkl. Leuchtdruckschalter.

Coupon

MT 7

Ich möchte mehr Informationen, bitte senden Sie mir Ihre Ventilatoren-Broschüre.

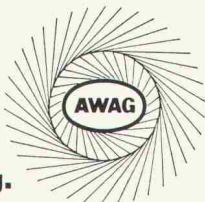
Name _____

Strasse _____

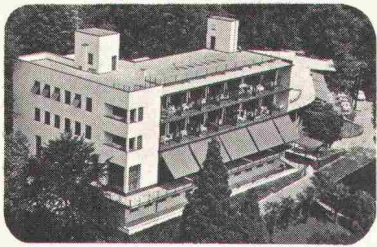
PLZ/Ort _____

A. Widmer AG, 8036 Zürich, Sihlfeldstr. 10
Tel. 01/33 99 30

**Ihr Ventilatoren-
Lieferant
mit der grossen
Erfahrung.**



A. Widmer AG, 8036 Zürich, Sihlfeldstr. 10, Tel. 01/33 99 30



monte
verita
ascona

Das Haus wurde 1928 vom Architekten

Emil Fahrenkamp gebaut und 1970 renoviert.

Alle Zimmer sind komfortabel eingerichtet. Naturpark, Fitness - Center, geheiztes Schwimmbassin, Tennisplatz. Eigener Bus (3 Min.) bis Ascona.

Ideales Familienhotel für Ihre Ferien.

Verlangen Sie unverbindlich eine Offerte.

Direktion: A. Cotti
Tel. 093 / 35 12 81

Architekten planen voraus

Der Verbrauch an Energie für

Heizung und Warmwasser

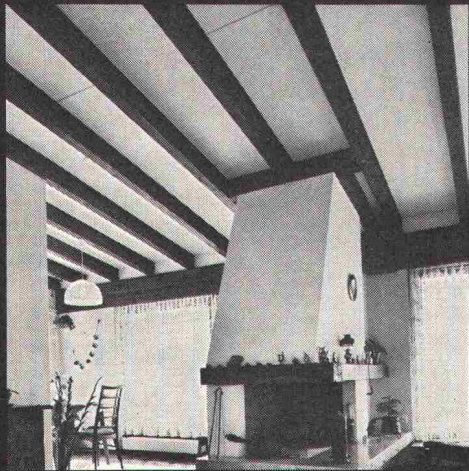
muss abgerechnet, also gemessen werden.

Beratung zur Ausführung durch Ihren Spezialisten für Durchflussmessung:

Aquametro AG
4013 Basel
Telefon 061 - 43 67 67



SCHICHTEX UNTERDACH

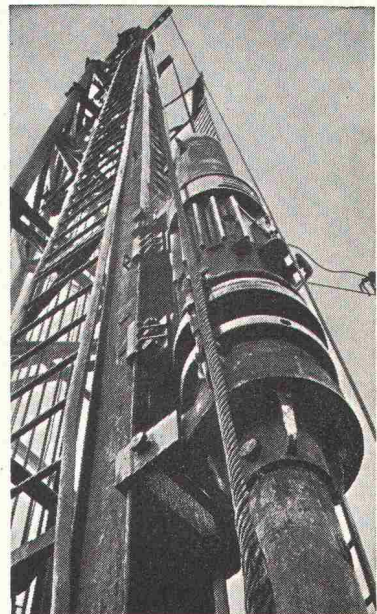


In **Neubauten** und **Altbauten** als **Dachschalung, Isolation** und **fertige Untersicht** in einem.

Mit PVC-Folie abwaschbar;
Längen bis 300cm, Breite 62,5cm.



Bau + Industriebedarf AG
4104 Oberwil/BL Tel. 061 30 40 30



Pfahlfundationen

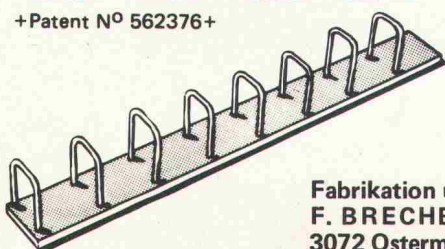
- Bohrpfähle
- Ortsbetonpfähle «DELTA»
- Fertigbetonpfähle
- Holzpfähle
- Wasserbauarbeiten
- Spundwände

EGGSTEIN AG LUZERN

Industriestrasse 16 Telefon 041 - 44 66 04

ebea

+Patent N° 562376+



Eisenbetonanschlüsse

- Rationelleres Einsetzen der Grossflächenschalung
- Kein Durchbohren der Schalungen
- Wesentlich geringerer Schalholzverschnitt

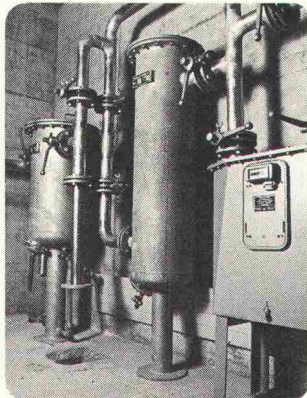
Fabrikation und Verkauf:
F. BRECHBÜHLER Zentweg 21
3072 Ostermundigen Tel. 031/51 32 35

Lager und Verkauf:
RIGLING BAUMASCHINEN AG
8050 Zürich-Oerlikon Tel. 01/50 15 30
1023 Crissier Tel. 021/34 58 37

Sprechen Sie mit MWB,.. ...wenn's um die Ausrüstung der Kläranlage geht

Als Spezialisten in vielen Bereichen der Abwasserreinigung haben wir für

kommunale Kläranlagen bewährte Systeme anzubieten.



Trockengasometer und Gasreinigung (ARA, Wartau/SG)

- Trockengasometer mit Gasverwertung (Pat. Klöckner)
- Gasentschwefelung

Kläranlagen Ausrüstungen (System Rompf)

- Rund- und Längssandfänge mit Zubehör
- Rund- und Längsräume
- Feinblasige Belüftungseinrichtungen
- Schlammfäulung mit Umwälzung und Aufheizung
- Schlammeindickung, Krählerwerke
- Schlammwässerung, MWB-Siebbandpressen
- Phosphatfällanlagen
- Sämtliches Zubehör wie Schieber, Überlaufrinnen u. a.

Klärschlamm-Probleme?.. MWB kennt die Lösung!

«Die mittelthermische Schlammbehandlung»

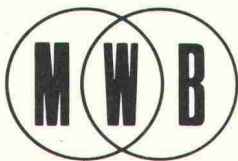
In der MWB-Frischschlamm-Hygenisierung mit nachgeschalteter Faulung und Wärme-

rückgewinnung haben wir das wirtschaftlichste Verfahren anzubieten.

Hinter den MWB-ARA-Ausrüstungen steckt die Erfahrung und Sicherheit unserer Partner, Klöckner und Rompf.

Sprechen Sie bereits bei der Projektierung mit MWB. Verlangen Sie Unterlagen oder den Besuch des MWB-Spezialisten.

MWB - denn Preis und Leistung stimmen



Metallwerk AG Buchs/SG

CH-9470 Buchs / SG Telefon 085 / 6 01 61

GEKO -Simskonsole

⊕ Patent Nr. 475 465

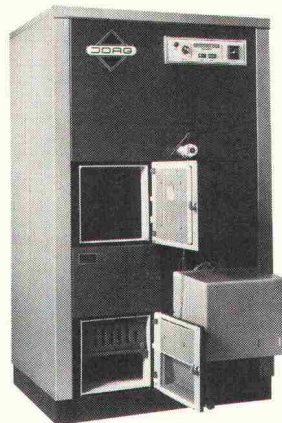


Die grossen Vorteile:
Viel besserer Halt, kann nicht mehr heruntergetreten werden — raschere Montage, einfache Konstruktion — deshalb die ideale und preisgünstigste Simsconsole.

Verlangen Sie bei Ihrem Fensterhersteller die GEKO-Simsconsole — Sie sparen damit Ärger und Geld!

KOCH

Beschläge, 8033 Zürich
Tel. 01 / 26 66 36



Ein Heizkessel für fünf Brennstoffe

Dieser Jdag-Heizkessel macht Sie wie kaum ein anderer energieunabhängig. Der Trizomat eignet sich für Oel, Gas, Koks, Holz und Strom. Ohne Umstellung und Zwischenreinigung, weil im Trizomat zwei Spezialkessel in einem sind. Für jede Brennstoffart eine Extra-Brennkammer. Also für Oel und Gas eine, für Koks und Holz die zweite.

Dazu kommt die serienmässig vorgesehene Einsatzmöglichkeit von Elektro-Heizpatronen. Aber das sind bei weitem noch nicht alle Vorteile, die Ihnen der Trizomat bieten kann: er hat die patentierte Tangential-Brennkammer für Gas und Oel. Das bedeutet: sparsamen Verbrauch, leisen Heizbetrieb, saubere, umweltfreundliche Verbrennung. 50% Leistungsreserve. Ausserdem hat der Trizomat einen grossen, korrosionsfesten Warmwasserspeicher. Mit dem Trizomat sind Sie gegen alle Energiekrisen gewappnet. Ist es nicht beruhigend, dass man sich soviel Sicherheit kaufen kann?



Jdag AG

Gerliswilstrasse 16
6020 Emmenbrücke
☎ 041 / 55 58 58

BON Schicken Sie mir bitte Ihre Unterlagen über

- Jdag-Trizomat-Zweikammer-Kessel die übrigen Jdag-Kessel

Name: _____

PLZ+Wohnort: _____

Telefon: _____

BZ

**PROFIL
NORM**

PROFILE ROHRE TPS ALU

preiswert, schnell und zuverlässig von

Profilnorm-von Roll AG4402 Frenkendorf
Postfach 28
Telefon 061/94 41 41
Telex 63270 PNFRE**PROFIL
NORM**

Noch schöner wohnen mit der robusten



Holzfalt-Tür und Holzfalt-Trennwand nach MASS

Höhe bis 4,90m, Breite endlos,
7 Edelholzurniere,
ohne Schwenkbereich, 90% Raumgewinn,
keine untere Führung, Selbstmontage,
Lamellen auswechselbar,
5 Jahre Garantie, preisgünstig,
vielseitige Anwendung.Individuelle Angebote, Referenzen, Muster-Türen beim Fachhandel
oderPELLA AG - 4053 Basel - Güterstr. 205 - Tel. 061/35 80 10
ab 1. April 1978: Reinacherstr. 16, 4142 Münchenstein

Anrechts-Coupon für ausführliches Informationsmaterial:

BauZ

Name/Firma:

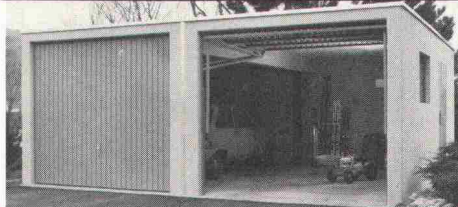
Beruf:

Ort:

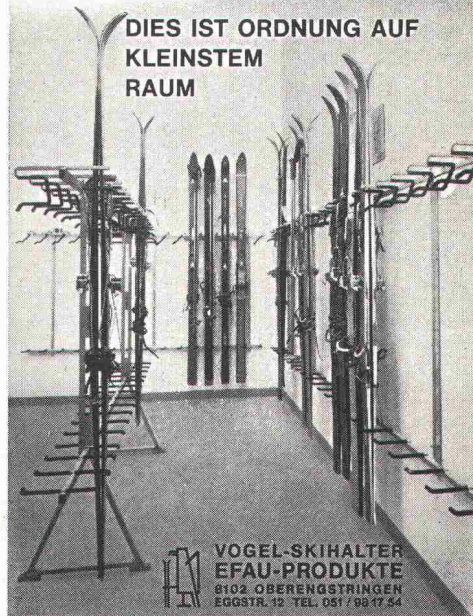
Straße:

Tel.:

Mehr wissen — besser disponieren

Anzeigen mit hohem Informationswert
enthält diese Nummer
der Schweizerischen Bauzeitung.**BRODER-Fertigaragen**
jetzt auch
ohne Zwischenwände
Unterflur und freistehendBessere Raumaussnutzung für
Lager- und Montagehallen
sowie Feuerwehrdepos**BRODER AG, Elementwerk**
7320 Sargans 085 / 2 26 47**Visura**

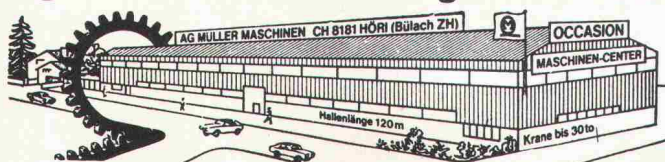
Sie sind aufzeichnungspflichtig,

wenn Sie freierwerbend sind und jährlich
Roheinnahmen von über Fr. 100 000.— haben.Wir beraten Sie gerne über diese Neuerung.
Verlangen Sie unverbindlich Auskunft.Einsenden an: VISURA Treuhand-Gesellschaft
Sandmattstrasse 2, 4500 SolothurnBitte informieren Sie mich unverbindlich über die
Neuerung betreffend Aufzeichnungspflicht.Name und
Adresse:**DIES IST ORDNUNG AUF
KLEINSTEM
RAUM**

Vogel- Skihalter

Ganzmetall
feuerverzinkt
robustPlanen
und Einrichten
von Skiräumen,
Liefen von Teilen
für SelbstmontageFür Hotels, Ski-
und Ferienhäuser,
Schulen, Berg-
bahnen usw.
Bis 16 Paar Ski
per LaufmeterERWIN VOGEL
EFAU-PRODUKTE
8102 Ober-
eggsträngen
Eggstrasse 12
Tel. 01 / 79 16 24VOGEL-SKIHALTER
EFAU-PRODUKTE
8102 OBEREGGSTRÄNGEN
EGGSTR. 12 TEL. 051 / 99 17 54

Sehr grosses Lager von gebrauchten Werkzeugmaschinen

**Ankauf — Verkauf — Tausch**

AG Müller Maschinen CH-8181 Höri-Bülach ZH

Direkt an der Autobahnausfahrt Höri
Tel. (01) 96 92 92/93/94, Telex 53791 micro ch

Für wirtschaftlichen Kaminbau

Rutz Schachtkamine aus Chromnickelstahl

Das hochsäurefeste CrNiMo-Stahlkamin wird fertig isoliert zum Bau gebracht und im Baukastensystem in den Kaminschacht montiert. Garantiert gasdicht, versottungssicher und **raumsparend.**



Vereinbaren Sie eine unverbindliche Besprechung.

RUTZ + CO.

8153 Rümlang
Tel. 01 - 817 93 11

**Kaminbau
Kaminsanierungen**

Grundlage für ein sicheres Flachdach.

Grundlage unseres Flachdach-Abdichtungssystems ist **Sarnafil**, die glasfaserarmierte Weich-PVC-Dichtungsbahn. Seit über 12 Jahren bewährt. Witterungsbeständig, schrumpffrei, unempfindlich gegen Kälte, Hitze und UV-Einstrahlung. Erprobt in Anwendungstechnik und Verarbeitung. Darum sicher und wirtschaftlich. Verlangen Sie Unterlagen.

Sarnafil®

Senden Sie uns **Sarnafil**-Grundinformationen über Material und Anwendungstechnik.

Name/Firma: _____

Adresse: _____

Sarna Kunststoff AG

CH-6060 Sarnen Postfach 12
Telefon 041 66 01 11

SBZ SF 1.78

Kampf dem Taubenmist!

Verwilderte Haustauben werden oft die fliegenden Ratten unserer Städte genannt. Nicht zu Unrecht: Der scharfe Taubenkot zerfrisst das Mauerwerk und macht die Gebäude unansehnlich.



Unser Vorschlag: Halten Sie die Tauben von Ihrem Gebäude fern.

Rentokil, das in Europa führende Schädlingsbekämpfungsunternehmen, hat eine Methode entwickelt, welche Tauben auf einfache und für die Tiere unschädliche Art von Ihrem Gebäude fernhält.

Rentokil führt die Tauben aufs Glatteis. Verlangen Sie eine unverbindliche Offerte mit Prospekt und Referenzliste.

Rentokil AG
Wallisellenstrasse 453
8050 Zürich
Telefon 01 / 40 78 20

Niederlassung Genf:
7, rue Voltaire
1201 Genf
Telefon 022 / 44 48 00

Servicestellen in Basel und Bern

Vetroflex

ISOVER
VETROFLEX

isoliert

Wärme + Kälte + Schall

noch **besser**

FIBRIVER
Verkaufsbüro deutsche Schweiz
8155 Niederhasli / ZH
Tel. 01 850 24 44

Stellen- und Gelegenheits-Anzeigen

Tarif

Stellenangebote und Ausschreibungen		Ermässiger Preis für Stellengesuche	
1/1 Seite 185×259 mm Fr. 900.—	1/6 Seite 185×40 mm 90×84 mm Fr. 185.—	1/12 Seite 90×40 mm	Fr. 80.—
1/2 Seite 185×128 mm 90×259 mm Fr. 475.—	1/8 Seite 185×28 mm 90×60 mm Fr. 145.—	1/16 Seite 90×28 mm	Fr. 60.—
1/3 Seite 185× 84 mm Fr. 325.—	1/12 Seite 90×40 mm Fr. 98.—	1/24 Seite 90×18 mm	Fr. 40.—
1/4 Seite 185× 60 mm 90×128 mm Fr. 250.—			

Chiffregebühr Fr. 6.—, Ausland Fr. 8.—.

Für Stellengesuche wird Vorauszahlung verlangt.

Anzeigenschluss: Mittwoch der Vorwoche, 10 Uhr.

IVA AG für internationale Werbung, 8035 Zürich
Beckenhofstrasse 16, Tel. 01 / 26 97 40, PC 80-32735

Filiale:

1004 Lausanne, 19, av. de Beaulieu, Tel. 021/37 72 72

Stellenangebote

Gesucht nach Zermatt

jungen Eisenbeton- u. Tiefbauzeichner

Stellenantritt nach Vereinbarung.

Offerten mit den üblichen Unterlagen an

Christian Lauber, dipl. Ingenieur ETH, St. Georges, 3920 Zermatt

Wir suchen

Bauingenieur-Techniker HTL

als Projektleiter für Industrie- und Infrastrukturbauten in unserem Zweigbüro in Teheran.

Bauleiter

für die örtliche Bauleitung von Industriebauten im Iran.

Zur Erfüllung dieser Aufgaben sind gute Englischkenntnisse, entsprechende Erfahrungen und Verhandlungsgeschick erforderlich.

Interessenten senden ihre Bewerbung mit den üblichen Unterlagen an

Ingenieurbüro SCHALCHER & PARTNER, Postfach, 8053 Zürich

STEINER

Wir suchen einen schöpferisch begabten, initiativen, erfahrenen

Innenarchitekten

Aufgaben:

Ausarbeiten von Entwürfen, auch in Stil; Kundenberatung in betriebswirtschaftlicher, organisatorischer und bautechnischer Hinsicht.

Anforderungen:

Gründliche Fachausbildung, mehrjährige Erfahrung, speziell im Sektor Gastgewerbebetriebe, Sicherheit in ästhetischen, geschmacklichen und technischen Fragen, Verhandlungsgeschick.

Interessenten, die sich für eine verantwortungreiche, lebhaftige Tätigkeit in einer dynamischen Unternehmung interessieren, senden ihre Bewerbung mit allen üblichen Bewerbungsunterlagen inklusive Lebenslauf und Handschriftprobe an

Karl Steiner, Generalunternehmung
Hagenholzstrasse 60
8050 Zürich

STEINER



BRODTBECK

Für unsere Betonelemente- und Zementwarenfabrik in Pratteln suchen wir einen

Bauingenieur

im Alter von etwa 30—40 Jahren zu möglichst baldigem Eintritt.

Mit fachlicher Kompetenz und kommerziellem Geschick betreiben Sie hier die folgenden Aufgaben:

- Leitung des Technischen Büros
- Leitung der Offertkalkulation
- Beratung der Kundschaft
- Entwicklung neuer Produkte
- statische Berechnungen

Als Anwärter auf diese verantwortungsvolle Kaderposition weisen Sie sich über gute praktische Erfahrung, vorzugsweise im Sektor Vorfabrikation, aus. Im weiteren sind Führungsqualitäten, Ideenreichtum, Selbstständigkeit, Initiative und Flexibilität von entscheidender Bedeutung.

Bitte senden Sie Ihre Bewerbung, die wir selbstverständlich vertraulich behandeln, mit den üblichen Unterlagen an die Direktion der

Wilhelm Brodtbeck AG
Portlandcementfabrik Liestal & Cementwarenfabrik
Pratteln, Hardstrasse 42, 4133 Pratteln

ARCODÄMM-BAUSYSTEM AG

Wir suchen zur Ergänzung des Mitarbeiterstabs unserer Abteilung Elementwerke

dipl. Bauingenieur ETH

für selbständige Geschäftsführung eines Elementwerks in Deutschland, wo das Arcodämm-Bausystem eingeführt wird. Zur Erfüllung der Aufgaben sind solide statische Grundlagen, Vertrautheit mit der Vorfabrikation, unternehmerisches Denken und gute Management-Kenntnisse erforderlich.

Interessenten mit einigen Jahren Praxis und Freude an einer unternehmungsorientierten Tätigkeit werden gebeten, ihre Bewerbung mit den üblichen Unterlagen zu senden an

ARCODÄMM-VERWALTUNGS AG
Reiherweg 1, 6403 Küssnacht (Rigi)
Telefon 041 / 81 15 28



«Holderbank»

Die Projektteilung der «Holderbank» Management & Beratung AG plant und überwacht weltweit die Erstellung von Zementfabriken und verwandten Anlagen.

Für den Einsatz auf einer Baustelle im Mittleren Osten suchen wir einen erfahrenen, gutausgewiesenen

Bauleiter (Resident Civil Engineer)

Aufgaben:

örtliche Ueberwachung der Bauarbeiten bzw. der Leistungen des Bauunternehmers, Qualitäts- und Terminkontrolle, Koordinationsaufgaben im Zusammenhang mit Maschinen- und Elektromontage, Rapport- und Zahlungswesen, Verhandlungen mit Bauherren und Unternehmern.

Anforderungen:

Bauingenieur ETH oder HTL mit mehrjähriger praktischer Erfahrung im konstruktiven Hoch- und Industriebau sowie als Bauleiter auf Grossbaustellen, wenn möglich im Ausland; englische Sprache in Wort und Schrift.

Wir bieten:

selbständige Position, anspruchsvolle Aufgabe, attraktive Anstellungsbedingungen. Eintritt sofort oder nach Vereinbarung.

Schriftliche Bewerbungen mit den üblichen Unterlagen sind zu richten an

«Holderbank»

«Holderbank» Management & Beratung AG
Projektteilung
CH-5113 Holderbank / Aargau
Telefon 064 / 53 22 22

Visura

Unser Auftraggeber ist ein bedeutendes, gesamtschweizerisch tätiges Unternehmen für Strassen- und Tiefbau. Altershalber erfolgt demnächst ein Rücktritt bei der technischen Direktion. Wir suchen eine dynamische Persönlichkeit als

Stellvertreter des technischen Direktors

Sie sollten über jene menschlichen Qualitäten verfügen, die Sie befähigen, intern einen aufgeschlossenen, kooperativen Teamgeist zu fördern, nach aussen die Verantwortlichen an der Front in ihrer Tätigkeit wirksam zu unterstützen und das Unternehmen überzeugend zu vertreten. Kontaktfreudigkeit und diplomatisches Geschick werden Ihnen dabei zustatten kommen. Eine reiche Erfahrung als Baufachmann, speziell auch im Belagswesen, soll Ihnen ein kompetentes Urteil bezüglich Betriebs- und Baustellenorganisation, Arbeitsvorbereitung und Effizienz eines Baubetriebs sowie eine aufmerksame Verfolgung der technischen Entwicklung ermöglichen. Ein erfahrener

dipl. Bauingenieur ETH

findet hier ein anspruchsvolles, breites Tätigkeitsfeld. Die Position entspricht den hohen Anforderungen und eröffnet einer tüchtigen Persönlichkeit reelle Entwicklungschancen. Ihr Idealalter liegt bei 40 Jahren. Sprachen: Deutsch und Französisch.

Richten Sie Ihre Bewerbung mit Lebenslauf, Handschriftprobe und Bild an Herrn Direktor Imbach. Wir bürgen Ihnen für strengste Diskretion und leiten Ihre Unterlagen nur nach Rücksprache mit Ihnen weiter.

541/37-12

Visura Treuhand-Gesellschaft
Sandmattstrasse 2
4500 Solothurn, Tel. 065 / 21 42 11

Wir suchen

im Raum Luzern für selbständige Detailplanung und Bauführung von interessanten Bauobjekten einen

Architekt-Techniker HTL

oder einen Absolventen einer gleichwertigen Schulung in Theorie und Praxis.

Wir bieten

einen sicheren Arbeitsplatz innerhalb eines kleineren Teams von Fachleuten bei zeitgemässer Entlohnung und angenehmer Arbeitsatmosphäre.

Wir erwarten

berufliche Erfahrung mit Organisationstalent, Termindenen und Einsatzfreudigkeit.

Eintritt nach Vereinbarung.

Bewerber wenden sich mit den üblichen Unterlagen an

FLEX

**FLEXPLAN AG, Schützenmattstr. 36
6020 Emmenbrücke**

Eternit

Für die Leitung unserer technischen Dienste suchen wir per sofort oder nach Uebereinkunft einen

dipl. Bauingenieur

Fachrichtung Hochbau

mit mehrjähriger praktischer Erfahrung.

Die vielseitige und verantwortungsvolle Aufgabe umfasst

- administrative und fachliche Führung unserer technischen Dienste Dach und Fassade
- technische Beratung intern und extern sowie technische Akquisition (Schwerpunkte: Baustatik, Bauphysik)
- Marktanalysen
- massgebliche Mitwirkung auf dem Sektor Produkteentwicklung
- technische Betreuung unseres Kurswesens

Neben der fachlichen Ausbildung erwarten wir von unserem neuen Mitarbeiter Sinn für Teamarbeit, kaufmännisches Flair und Freude am Umgang mit Kunden.

Selbstverständlich bieten wir Ihnen eine sorgfältige Einführung in einem angenehmen Arbeitsklima, anspruchsvolle, weitgehend selbständige Arbeit, einen der Leistung entsprechenden Lohn, firmeneigene Neubauwohnungen neben bestausgebauten Fürsorgeeinrichtungen.

Sollte Sie diese anspruchsvolle Funktion ansprechen, dann bitten wir Sie, Ihre Bewerbung mit den üblichen Unterlagen zuhänden unseres Personalchefs, Herrn Dr. F. Wittenwiler, einzusenden. Für tel. Rückfragen stehen wir Ihnen gerne zur Verfügung (intern 284).

ETERNIT AG, 8867 Niederurnen, Telefon 058 / 23 11 11

Einladung nach Kastanienbaum-Luzern TRINAL-Sonnenhaus ab 27. März 1978 eröffnet!


Das TRINAL-SL-Sonnenhaus ist das erste industriell gefertigte Haus mit einem dreidimensionalen Vollraumwärmeschutz und einer eigenen, unabhängigen und neuartigen multivalenten Energieversorgung mit Sonnenkollektoren, Erdspeicherung und Wärmepumpe, aber ohne Mitwirkung eines anderen Energieträgers! Das TRINAL-SL-Sonnenhaus ist die umweltfreundlichste Konzeption des heutigen Wohnbaus. Das TRINAL-System nutzt die unerschöpfliche und kostenlose Energiequelle der Sonne und der Erdwärme optimal aus. Damit wird eine neue Aera im Einfamilienhaus-Bau eingeleitet.

Jahrzehntelange Forschung und Entwicklung, das Wissen um die Vorteile der industriellen Fertigung und die koordinierte Zusammenarbeit führender Zulieferanten beim Grosseinkauf für Einfamilienhäuser haben es ermöglicht, dem modernsten Sonnenhaus der Schweiz (zu einem überraschenden Preis) zum Durchbruch zu verhelfen.

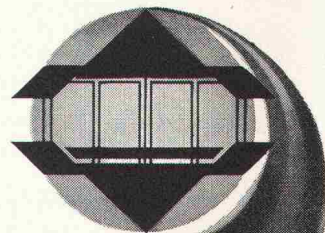
Dank einem bis jetzt kaum erreichten Isolierwert (k -Wert) $0,34 \text{ W/m}^2$ ($0,29 \text{ kcal/h}$) beträgt der Wärmebedarf nur $13,72 \text{ kW}$ ($11\,800 \text{ kcal/h}$). Dies sind fast 50 Prozent weniger als bei konventioneller Bauart. Beim TRINAL-Sonnenhaus mit 1300 m^3 umbautem Raum und 280 m^2 Bruttowohnfläche verbleibt sogar eine Wärmebedarfsreserve von etwa 1000 kcal/h . Die eingesetzte Wärmepumpe bringt eine Leistung von $14,8 \text{ kW}$ ($12\,750 \text{ kcal/h}$).

Die TRINAL-Hausbau AG ist eine Kooperationsgesellschaft der Wolff & Müller Hausbau GmbH in Stuttgart, mit 3500 Mitarbeitern eines der grössten Haushersteller Europas. Dieses Unternehmen gehört in der Bundesrepublik Deutschland zur Spitzengruppe der Fertighaushersteller. Die Technologie und das Know-how prägen das Image des TRINAL-SL-Sonnenhauses.

Wir suchen in der Schweiz Architekten und Bauunternehmen als Bauträger und Gebietsvertreter. Der Rohbau ab OK-Kellerdecke erfolgt werksseitig mit Spezialequipen. Für die Installation des gesamten Innenausbau werden ausschliesslich qualifizierte schweizerische Subbauunternehmungen berücksichtigt.

TRINAL 

Permanente Ausstellung
(Montag bis Freitag von 8 bis 17 Uhr)
Verkauf + Technik
TRINAL-Hausbau AG
Kastanienbaum-Luzern
Telefon 041 / 47 14 36 / 37
Telex 72405 TRINA



SONNENHAUS

- dreidimensionaler Vollraumwärmeschutz
- eigene unabhängige Energieversorgung

Wir suchen für unsere Generalunternehmung für schlüsselfertige Bauten im Raum Aargau und Zürich möglichst bald einen

Bauführer

Hochbautechniker oder Hochbauzeichner mit mehrjähriger Praxis.

Der Einsatzbereich umfasst: Mitwirkung an Detail- und Werkplänen, Devisierung, Submissionen, örtliche Bauführung, Ausmass, Abrechnungs- und Zahlungswesen, Kontrolle von Termin und Qualität, Verhandlung mit Handwerkern.

Bitte melden Sie sich handschriftlich mit allen üblichen Bewerbungsunterlagen.

stocker

Generalunternehmung
Jos. Stocker AG, 5212 Hausen bei Brugg, Tel. 056 / 41 53 63

Wir suchen Initiativen

Bauingenieur-Techniker HTL

für die selbständige Bearbeitung von interessanten Industrie-, Brücken- und Kanalisationsprojekten.

Wir bieten zeitgemässe und den Anforderungen entsprechende Anstellungsbedingungen sowie ein angenehmes Arbeitsklima in kleinem, aktivem Team.

Ihre Bewerbung behandeln wir selbstverständlich mit aller Diskretion.

Zähler+Wenk, Ingenieure SIA, Sägestrasse 1, 8280 Kreuzlingen,
Telefon 072 / 72 51 51

Gesucht

Baustellenchef

für die Erstellung eines Industriebaus im Raum des persisch-arabischen Golfs.

Gefordert werden einige Jahre Erfahrung in einer entsprechenden Stellung, vor allem auf dem Gebiet des Hochbaus.

Die Baustelle befindet sich in einem **aufgeschlossenen Land** mit amerikanischem Lebensstil, modernen Wohnungen, Kommunikationen usw., in einer städtischen Umgebung.

Brauchbares Englisch ist Voraussetzung. Es steht eine möblierte Wohnung kostenlos zur Verfügung, ebenso ein Auto.

Aufenthaltsspesen werden in der Landeswährung bezahlt und der Lohn in einer freien europäischen Währung.

Sie müssen sich für 2 Jahre im Minimum verpflichten. Bei Eignung Dauerstelle.

Wir sind eine seriöse Firma mit langjähriger Erfahrung und laufenden Aufträgen in diesem Gebiet.

Bewerbungen mit Lohnanspruch erbeten an

B. MOELLER & CO., Scheuchzerstrasse 64, 8033 Zürich
Auskunft erteilt Telefon 01 / 60 25 68.

Wir suchen für ein uns bekanntes mittleres Vermessungsbüro in Teheran, Iran, einen

Vermessungs-, evtl. Kulturingenieur

als technischen Direktor.

Für diese Stelle kommt ein Diplomingenieur ETHZ oder ETHL mit sehr guten Kenntnissen und Erfahrungen in der Vermessung sowie der Datenverarbeitung in Frage. Er wird älter als 35 Jahre sein und bereits in ähnlicher Stellung arbeiten.

Sprachen: Englisch und Französisch mit sehr guten Kenntnissen in mindestens einer dieser Sprachen.

Offerten mit Curriculum vitae sind zu richten an

SIGNAT AG, Jungholzstrasse 6, 8050 Zürich

Wir sind eine alteingesessene Generalplaner/Generalunternehmerfirma, die sich bemüht, ausgefeilte Bautechnik mit guter Architektur zu verbinden.

Wir suchen zur Ergänzung unseres Teams einen

jungen Architekt-Techniker HTL

oder

erfahrenen Bauzeichner

der nach einer angemessenen Einarbeitungszeit weitgehend selbständig die Ausführungsplanung von Bauobjekten als sattelfester Konstrukteur durchführen wird.

Arbeiten in unserem kleinen Team erfordert vielseitig interessierte, zuverlässige, speditive Mitarbeiter, die Freude haben an fortschrittlichen Baumethoden und deren architektonischen Möglichkeiten.

Unsere Sozialleistungen und Arbeitsbedingungen sind modern und grosszügig.

Handschriftliche Bewerbungen bitte an Peikert Contract AG (Frau Thiel), Industriestrasse 22, 6300 Zug.

Wir suchen zur Ergänzung unseres Personalbestands einen erfahrenen, selbständigen

Hochbauzeichner

Aufgabenbereich unseres neuen Mitarbeiters ist die technisch-konstruktive Bearbeitung von grösseren und kleineren Bauaufgaben.

Wir stellen hohe Anforderungen, wie z. B. neben einer gründlichen Berufsausbildung einige Jahre Praxis, Sinn für kostenbewusstes Planen und gutes architektonisches Verständnis usw.

Wir bitten Sie, uns Ihre ausführlichen Bewerbungsunterlagen mit Foto zuzustellen.

Walter Hegetschweiler, Architekturbüro
Glärnischstrasse 41, 8810 Horgen

Ingenieurbüro bei Zürich sucht versierten

Planer

dipl. Architekten mit Planerqualifikation, eventuell gutausgewiesenen Siedlungsplaner HTL, für die Bearbeitung einer Ortsplanung und Mitwirkung in der regionalen Richtplanung.

Anstellung oder freie Mitarbeit möglich.

Gesucht wird ein Bewerber mit Organisationstalent und sicherem Auftreten.

Offerten unter Chiffre SBZ 347 an IVA AG, Postfach, 8035 Zürich.

WASSERVERSORGUNG KANALISATION

Wir suchen für unser seit 40 Jahren spezialisiertes Ingenieurbüro in Zürich einen initiativen, selbständigen

Ingenieur-Techniker HTL od. ETH

mit praktischer Erfahrung in der Projektierung und Bauleitung, Verhandlungsgeschick mit Kunden und Behörden. Zuverlässigkeit und Flexibilität sowie einige Jahre Praxis werden vorausgesetzt.

Wir bieten:

- angenehmes Arbeitsklima
- individuelle Arbeitszeit
- eigenes Büro (und Parkplatz)
- zeitgemässe Entlohnung
- interessante Aufstiegsmöglichkeit im Sinne einer eventuellen späteren Uebernahme des Büros

Wir erwarten Ihre Bewerbung unter Zusicherung voller Diskretion unter Chiffre SBZ 348 an IVA AG, Postfach, 8035 Zürich.

Ingenieurbüro im Raume Seeland sucht zur Ergänzung eines dynamischen Teams einen jungen

Eisenbetonzeichner

für anspruchsvolle, interessante Tätigkeit auf dem Gebiet des Hochbaus.

Offerten unter Chiffre C 26528 an Publicitas, Neuengasse 28, 2501 Biel.

Wir suchen per sofort oder nach Vereinbarung

Bauführer

Fundierte Kenntnisse in Konstruktion und Devisierung sowie praktische Erfahrung in Bauleitung sind unerlässlich.

Ein kleines, aufgeschlossenes Architektenteam erwartet gerne Ihre Kontaktaufnahme.

T. Gersbach, dipl. Architekt SIA SA
Carmenstrasse 25, Postfach A 147, 8030 Zürich

Suche jüngeren

Architekt-Techniker HTL

oder erfahrenen

Hochbauzeichner/Bauführer

mit der Fähigkeit, einzelne Bauaufgaben von der Ausführungsplanung bis zur Bauabrechnung selbständig zu bearbeiten.

Eintritt möglichst bald.

Schriftliche Bewerbung mit Referenzen und Lohnanspruch an

J. C. Brunner, dipl. Architekt ETH/SIA, 7550 Scuol

Architekturbüro in Bern sucht

dipl. Architekten ETH

Anforderungen:

- mehrjährige Praxis als Entwurfsarchitekt
- guter Darsteller
- Erfahrungen im Innenausbau

Aufgabenbereich:

- Bearbeitung von Wohn-, Industrie-, Verwaltungs- und Hotelbauten

Kurzbewerbung mit Arbeitsproben unter Chiffre A 900407 an Publicitas, 3001 Bern.

Holzhandwerklich versierte

Techniker-Mitarbeiter

gesucht. Für Planung (evtl. Vertretung), Verkauf. Einsatz vollamtlich oder nebenamtlich möglich. Offerten erbeten an

Brandenberg AG, Innenausbau, IP-20 Inbauteile, 8610 Uster

Gesucht:

Eisenbetonzeichner(in)

 für Wohnungs- und Industriebau.

Möglichst selbständige Bearbeitung erwünscht.

Individuelle Arbeitszeit, angenehme Arbeitsverhältnisse, genügend Parkplätze, unteres Zürcher Oberland.

Bewerbung unter Chiffre 368 Us an Orell Füssli Werbe AG, Postfach, 8610 Uster.

Stellengesuche

Architekt-Techniker HTL

27, an selbständiges Arbeiten gewöhnt, fünfjährige Erfahrung in Projekt, KV, Ausführungsplanung, Bauleitung, Abrechnung (Industrie-, Eisenbahnbauten usw.), sucht auf 1. Mai 1978 neuen, verantwortungsvollen Wirkungskreis in Architekturbüro. Raum Thun—Bern. Sprachen: Deutsch, Französisch (Muttersprache), Italienisch (Kenntnisse).

Offerten unter Chiffre SBZ 342 an IVA AG, Postfach, 8035 Zürich.

Projektleiter

31, in ungekündigter Stellung, mit solider theoretischer und praktischer Ausbildung als Bautechniker und Bauführer, sucht verantwortungsvollen, neuen Wirkungskreis in Architekturbüro, Generalunternehmung oder Verwaltung.

Sprachen: Deutsch, Französisch, Englisch.

Offerten unter Chiffre SBZ 346 an IVA AG, Postfach, 8035 Zürich.

Bauingenieur-Techniker HTL

sucht interessante, verantwortungsvolle Tätigkeit. 2 1/2-jährige Erfahrung in Ingenieurbüro:

- Planung und Ausführung von allg. Tiefbauarbeiten und Abwasserreinigungsanlagen
- Berechnung von Massivbauten

Offerten unter Chiffre SBZ 340 an IVA AG, Postfach, 8035 Zürich.

Vielseitig erfahrener

Vermessungstechniker FA I + II

(29) sucht neuen Wirkungskreis in Ingenieurbüro oder Vermessungsbüro, Unternehmung oder Verwaltung. Bisherige Tätigkeiten: Neu- und Bauvermessung sowie Tiefbauprojektierung.

Kontaktaufnahme unter Chiffre SBZ 345 an IVA AG, Postfach, 8035 Zürich.

Eisenbetonzeichner

(27) mit Stahlbauerfahrung und guten Englischkenntnissen sucht interessante Stelle im Raum Zürich und Umgebung.

Offerten unter Chiffre SBZ 343 an IVA AG, Postfach, 8035 Zürich.

Diverses

Haben Sie Ihren Fragebogen zur

SIA-Lohnumfrage 1978

schon eingereicht? SIA-Projektierungsbüros: Profilieren Sie von der Möglichkeit, gratis in den Besitz der interessanten Auswertungsergebnisse zu gelangen! Die Visura Treuhand-Gesellschaft in Solothurn erwartet Ihre Angaben bis zum **31. März 1978**. Später eintreffende Angaben können nicht mehr berücksichtigt werden. Die Auswertungen sind bereits im Gange.

Visura

Revision, Buchhaltung
Verwaltungs- und
Betriebsorganisation

Treuhand-Gesellschaft
Zürich Solothurn Luzern Aarau

Planbearbeitung für Stahlbeton

Ingenieurbüro Nähe Zürich (Limmattal) hat zeitweise das Ausarbeiten von Schalungs- und Armierungsplänen samt Eisenlisten abzugeben. Es handelt sich vorwiegend um anspruchsvolle Arbeiten für Hochbauten. Evtl. Teilbeschäftigung über längere Zeit möglich.

Interessenten melden sich unter Chiffre SBZ 344 an IVA AG, Postfach, 8035 Zürich.

Einmalige Gelegenheit!

Zu verkaufen

Baumaschine «Mark» Volvo Dumper

10 m³, in bestem Zustand, neu bereift, verstärktes Chassis, vorgeführt August 1977. Kann in Betrieb besichtigt werden. Fahrzeug kann sofort übernommen werden. Preis Fr. 85 000.—.

Offerten unter Chiffre SBZ 341 an IVA AG, Postfach, 8035 Zürich.

Mittelgrosses Architekturbüro mit grossem Know-how in Vorfabrikation/Systembau und ersten Ausländerfahrungen sucht

Zusammenarbeit

mit Generalplanungsteam, Generalunternehmung oder Bauunternehmung für den weiteren **Ausbau der Auslandstätigkeit**.

Interessierte Firmen bitten wir um Kontaktaufnahme unter Chiffre 25-AK 99 an Publicitas, Postfach A 111, 6300 Zug.

Wie Sie jetzt den eidg. Fachausweis als Baupolier erreichen können:

Tun Sie den ersten Schritt, indem Sie diese Anzeige ausschneiden, auf eine Postkarte kleben und senden an

Institut Mössinger AG, Räfelstrasse 11, 8045 Zürich (Abt. 2251)

Sie werden dann gratis und unverbindlich über einen (guten) Fernkurs informiert, den man zu Hause, in der Freizeit, absolvieren kann.

Telefonische Auskunft: 01 / 35 53 91.

Vandex

Dichtungs- und Bautenschutzmittel

für Gebäudeabdichtungen, Einstellhallen, Wasserreservoirs, Schwimmbecken, Kläranlagen, Nassräume, Altbauten, Betonierfugenabdichtungen

Technische Beratung für Ingenieure, Architekten und Bauunternehmer:

IFAG, Ing. Fritschi AG, 3076 Worb, 031/83 25 50

Verkaufsstellen:

Basel: Baustoffe AG 061 / 34 26 26
Bern: Alb. Wahlen AG 031 / 41 31 31
Bern: HG SBV 031 / 25 71 71
Genf: Jérôme & Cie 022 / 41 40 00

Solothurn: AG Baustein 065 / 21 51 81
Thun: Baumaterial AG 033 / 23 31 23
Winterthur: Wernergraf AG 052 / 27 17 21

Ausgewählte Sonderdrucke und Bücher

Sonderdrucke		Ein vollständiges Verzeichnis kann bei der Redaktion bezogen werden.
Nr.		Preis
1978		
3109	Vorgespannte Druckstollen. Von P. Matt, F. Thurnherr und I. Uherkovich (18 Abb.)	4.60
1977		
3104	Instationäre Strömungsvorgänge im Modell eines Leichtwasserreaktors (16 Abb.). Von G. Capitaine	4.60
3102	Bauten der letzten 10 Jahre in der Region Basel – Ein kleiner Architekturführer in Bildern	3.—
3101	Experimentelle Bestimmung der Gebirgsfestigkeit. Von Ben J. Brugmann (5 Abb.) Auswertung von Messergebnissen aus dem Tauern-tunnel. Von W. Amberg (12 Abb.)	6.—
3096	Experimentelle Bestimmung der Gebirgsfestigkeit (Ben J. Brugmann)	2.—
3091	Der Einfluss des Strassenbelages auf das Rollgeräusch von Personenwagen (R. Pelloli u. E. Eichenberger)	3.—
3086	Das Vorschubgerüst für den Viaduc du lac de la Gruyère. Von E. Bosshard, E. Senft, W. Glocker (14 Abb.)	6.—
3078	Die Bauarbeiten an der Flughafenlinie Zürich-Kloten. Verschiedene Verfasser (viele Abb.)	7.20
3075	Die Erdbeben im Friaul zwischen dem 6. Mai und dem 15. Sept. 1976. Von E. Heimgartner, E. Glauser (17 Abb.)	5.—
3074	Ingenieurbiologische Bauweisen. Tagungsbericht «Vom Bauen mit der Natur». Von H. Zeh (8 Abb.)	3.60
3073	Pumpspeichieranlage Rodund II. Von G. Innerhofer, A. Eder, R. Gstettner (10 Abb.)	5.20
3071	Das Baulos Huttegg des Seelisbergtunnels. Von U. Aeschlimann, M. Herrenknecht, H. Banholzer (28 Abb.)	5.20
3060	Zusammengestellte Sonderdrucke: SIA-Tagung 1972 der FBH «Entwurf und Ausführung von Tragwerken». Verschiedene Verfasser (viele Abb.)	10.—
3053	Sonnenuhren in Genf. Von R. Hennig (6 Abb.)	2.80
3050	Experimentelle Erfahrungen mit Filterrohren als Grundlage ihrer hydraulischen Bemessung. Von H. Lacher und R. C. M. Schröder (13 Abb.)	4.50
1976		
3047	Das Erdbeben im Friaul vom 6. Mai 1976. Beanspruchung und Beschädigung von Bauwerken. Von E. Glauser, E. Heimgartner, B. Rast und R. Sägger (24 Abb.)	8.60
3045	Mikrocomputer-gesteuertes Rangiersystem. Von A. Hörder, J. Schmall, O. Stalder, E. Suter (5 Abb.)	3.80
3031	Die SBB-Unterführung von Flüelen. Von G. Lombardi und L. Balestra (8 Abb.)	4.40
1975		
3018	Versuche an vertikalen Zugverankerungen. Von J. Bernath, F. Hirt, E. Marth, U. von Matt (26 Abb.)	8.—
3006	Die Triebwagenzüge RABDe 8/16, Nr. 2001–2004 der SBB. Von D. Chapuis, M. Gerber, H. Goetschi und P. Lauber (19 Abb.)	9.—
2996	Das Bauxit- und Tonerdeprojekt der Alusuisse in Australien. Verschiedene Verfasser (90 Abb.)	29.—
2987	Rückverankerte Baugrubenumschliessung im Grundwasser als bleibender Bestandteil des Bauwerks mit permanenter Drainage. Von U. Schäfer (18 Abb.)	5.—
1974		
2980	Der Weiterausbau der Kraftwerke Oberhasli. Von F. Zingg (1 Abb. und Tafel)	5.60
2979	Das Durchschlagsnetz zur Gotthard-Basislinie. Von P. Gerber (5 Abb. mit gratis beigelegter Tafel)	5.—
2974	Das Eisretentionsbecken in der Sihl. Von Ed. Marth, K.-Chr. Taubmann und L. J. Streuli (51 Abb.)	12.20
2970	Gesammelte eisenbahntechnische Aufsätze. Erweiterte Ausgabe des 100-Jahr-Heftes der Schweizerischen Bauzeitung	10.60
2968	Lehnviadukt Beckenried, Kanton Nidwalden, Submissionswettbewerb. Von U. M. Eggstein (28 Abb.)	6.20

Bücher	Preis
Bauschäden-Sammlung 1	
Sachverhalt – Ursachen – Sanierung. Herausgegeben von Prof. Günter Zimmermann. (168 S., A5 quer, 160 Abb., Kunststoffeinband, Stuttgart, 1974, Forum-Verlag)	38.30
NEU: Bauschäden-Sammlung 2	
Fortsetzung der in Band 1 begonnenen Zusammenstellung von Schäden an Bauten, verursacht durch Beschädigung, Abnutzung oder Alterung, mit Vorschlägen zu ihrer Behebung. Aufmachung und Umfang wie Band 1.	38.30
Baustoff Beton, ein Handbuch für die Baupraxis	
Von Dr. U. Trüb. (220 S., in Leinen gebunden, Format A5, 1968)	18.—
Ein Bewertungssystem der Bruchsicherheit	
Von Dr. T. Varga. (44 S., 71 Abb., Format A4, 1973)	17.50
Berechnungstabellen für unterzugslose Decken – Tables for flat slabs (Piltdecken, Flachdecken).	
Von D. Pfaffinger und Prof. Dr. B. Thürlimann. (331 S., Format A4, wovon 40 S. Text in deutscher und englischer Sprache, mit 15 Abb. und 291 S. Tabellen samt Schema-plänen, in Leinen gebunden, 1967)	65.—
Schweizerische Strahlflugzeuge und Strahltriebwerke	
Von Georges Bridel. Umfassende Darstellung der bedeutenden schweizerischen Leistungen auf diesem Gebiet. Herausgegeben in Zusammenarbeit mit dem Verkehrshaus der Schweiz. (106 Seiten, 70 Abb., 1 Falttafel, Format A5)	15.—
Computereinsatz im kleinen und mittleren Ingenieur- und Architekturbüro	
Vorträge der Informationstagung der SIA-Fachgruppe der Ingenieure der Industrie (FII) vom 5. und 6. April 1974 in Zürich. (193 Seiten mit Abb. und Tabellen, Format A4)	60.—
Hochhäuser	
Vorträge der Studientagung der SIA-Fachgruppen für Brückenbau und Hochbau (FBH) und für Architektur (FGA) vom 18. bis 20. Oktober 1973 in Zürich. Heft 1 der VAG-Berichte. Format A4. 204 S. mit Abb. Broschiert.	35.—
Kunststoffe im Bauingenieurwesen	
Vorträge der Studientagung der SIA-Fachleute für Brückenbau und Hochbau (FBH) vom 17. und 18. Oktober 1975 in Zürich und Dübendorf. Heft 2 der VAG-Berichte. Format A4. 204 S. mit Abb. Broschiert.	55.—
Zuzüglich Porto und Verpackung.	
Bestellschein	
Bitte senden Sie mir die angekreuzten Bücher gegen Rechnung.	
<input type="checkbox"/> Bauschäden 1	<input type="checkbox"/> Strahlflugzeuge
<input type="checkbox"/> Bauschäden 2	<input type="checkbox"/> Computereinsatz
<input type="checkbox"/> Baustoff Beton	<input type="checkbox"/> Hochhäuser
<input type="checkbox"/> Bruchsicherheit	<input type="checkbox"/> Kunststoffe
<input type="checkbox"/> Berechnungstabellen	
Name: _____	
Strasse: _____	
Plz., Ort: _____	Datum: _____
Unterschrift: _____	
Einsenden an:	
Verlags-AG der akademischen technischen Vereine	
Postfach 630, 8021 Zürich	



Höchste Beanspruchung . . . Betonpisten.

Start- und Landepisten des Flughafens Kloten sind schwersten Lasten ausgesetzt. Hier zählen Sicherheit und Dauerhaftigkeit, wie bei Autobahnen.

BETONSTRASSEN AG
Forschung und Beratung im Strassenbau
5103 Wildegg

Flughafen Kloten

Re- novation



Die sieben mageren Jahre haben auch ihr Gutes: Man ist zu den alten Werten zurückgekehrt, hat eingesehen, dass nicht immer alles neu sein muss. Manches Haus wird jetzt zu Recht überleben, indem man es renoviert statt abrisst.

Und da ist auch unsere Spezialität. Denn es sind nicht die Grundmauern, die der Erneuerung bedürfen, sondern all die kleinen Ecken, Fugen und Abdichtungen, wo der Alterswurm angreift. Unsere Spezialitäten sind:

- Alle Fugarbeiten
- Fassadenrisse
- Undichtigkeiten in Badezimmern und Duschen
- Beschichtungen (Böden, Wände, Tanklager, Schwimmbäder)
- Bohren und Schneiden von Beton
- (für neue Heizungs-/Belüftungssysteme, sanitäre Einrichtungen und Kabelverlegungen)
- Betonreparaturen mit Kunstharz

Isotech ist ein international tätiges Spezialunternehmen für Kunststoffbeschichtungen, Fugenabdichtungen, Bohrungen und Betonschneiden. Eingerichtet für grosse und kleine Probleme.



ISOTECH arbeitet gründlich, dauerhaft und preisgünstig

555
SC

ISOTECH AG 8404 Winterthur 5000 Aarau 4000 Basel 3027 Bern 6592 S. Antonino 2504 Biel 6000 Luzern 9015 St. Gallen 8037 Zürich 1008 Prilly 1211 Genf ISOTECH B.V. 1009 Amsterdam-Zuid	Hegmattenstr. 20 Buchserstr. 57 Blotzheimerstr. 22 Looslistr. 3 (Tessin) J. Renferstr. 65 Würzenbachhalde 15 Kräzernstr. 75 Rötelstr. 39 6 Ch. des Huttins 19, Château-Bloc Apollolaan 41	Tel. 052/27 27 27 Tel. 064/24 58 51 Tel. 061/43 45 76 Tel. 031/55 37 73 Tel. 092/62 21 15 Tel. 032/41 76 34 Tel. 041/31 30 30 Tel. 071/31 22 93 Tel. 01/60 02 48 Tel. 021/24 56 08 Tel. 022/96 28 82 Tel. 020/73 90 25	ISOTECH GmbH, 7500 Karlsruhe 21- 1000 Berlin 51 4300 Essen 6000 Frankfurt a.M. 71 3004 Isernhagen 2 5000 Köln 91 8000 München 82 ISOTECH GmbH 2326 Lanzendorf/Wien 8020 Graz 4020 Linz-Urfahr ISOTECH N.V. N.V. Fiduciaire Fiscabel S.A. 1800 Vilvoorde (Brüssel)	Daimlerstr. 25 Thyssenstr. 1 Glückstr. 19-21 Mauritiusstr. 6 Chromstr. Olpenerstr. 502 Rappenweg 104 Unt. Hauptstr. 3 Strassengelstr. 33 Hauptstr. 58 F. Rooseveltlaan 36 Tél.	Tel. 0721/ 7 20 86 Tel. 030/411 40 04 Tel. 0201/ 28 10 04 Tel. 0611/ 35 94 23 Tel. 0511/ 73 20 85 Tel. 0221/ 89 20 19 Tel. 089/430 10 56 Tel. 02235/ 5 76 Tel. 03122/ 5 22 48 Tel. 07222/ 3 22 76 02/251 51 07
---	--	---	---	--	--