

Objektyp: **Advertising**

Zeitschrift: **Schweizerische Bauzeitung**

Band (Jahr): **95 (1977)**

Heft 6: **SIA-Heft, 1/1977: Tunnelbau**

PDF erstellt am: **26.09.2024**

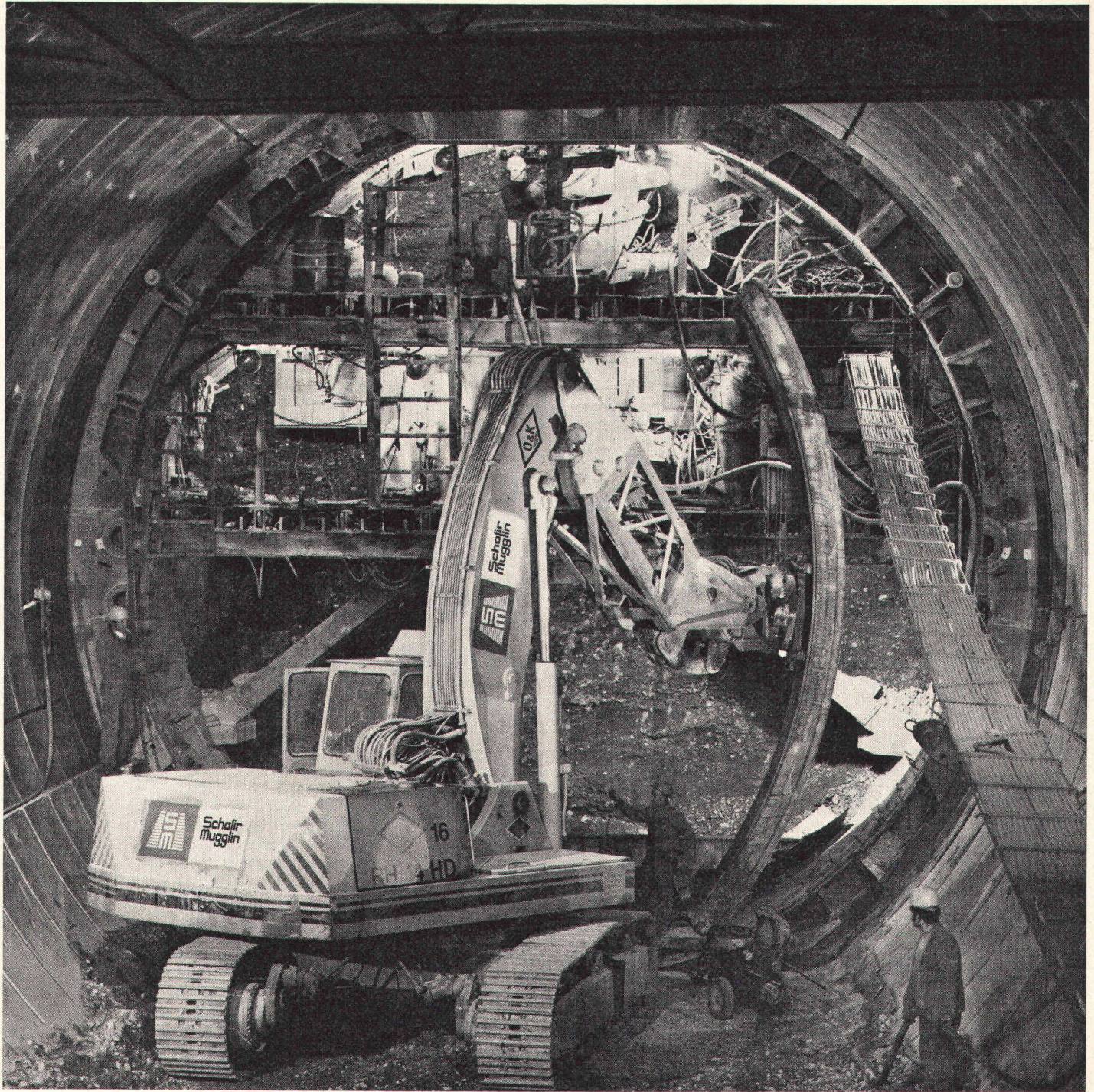
### **Nutzungsbedingungen**

Die ETH-Bibliothek ist Anbieterin der digitalisierten Zeitschriften. Sie besitzt keine Urheberrechte an den Inhalten der Zeitschriften. Die Rechte liegen in der Regel bei den Herausgebern. Die auf der Plattform e-periodica veröffentlichten Dokumente stehen für nicht-kommerzielle Zwecke in Lehre und Forschung sowie für die private Nutzung frei zur Verfügung. Einzelne Dateien oder Ausdrucke aus diesem Angebot können zusammen mit diesen Nutzungsbedingungen und den korrekten Herkunftsbezeichnungen weitergegeben werden. Das Veröffentlichen von Bildern in Print- und Online-Publikationen ist nur mit vorheriger Genehmigung der Rechteinhaber erlaubt. Die systematische Speicherung von Teilen des elektronischen Angebots auf anderen Servern bedarf ebenfalls des schriftlichen Einverständnisses der Rechteinhaber.

### **Haftungsausschluss**

Alle Angaben erfolgen ohne Gewähr für Vollständigkeit oder Richtigkeit. Es wird keine Haftung übernommen für Schäden durch die Verwendung von Informationen aus diesem Online-Angebot oder durch das Fehlen von Informationen. Dies gilt auch für Inhalte Dritter, die über dieses Angebot zugänglich sind.





## **Hagenholtunnel Los 6** **der SBB-Flughafenlinie Zürich-Kloten**

Ausführung in Schildbauweise durch die Arbeitsgemeinschaft  
**Schafir & Mugglin AG, AG Heinrich Hatt-Haller, CSC Strassen- und Tiefbau AG**

**Federführung, technische Leitung, Schildkonstruktion**

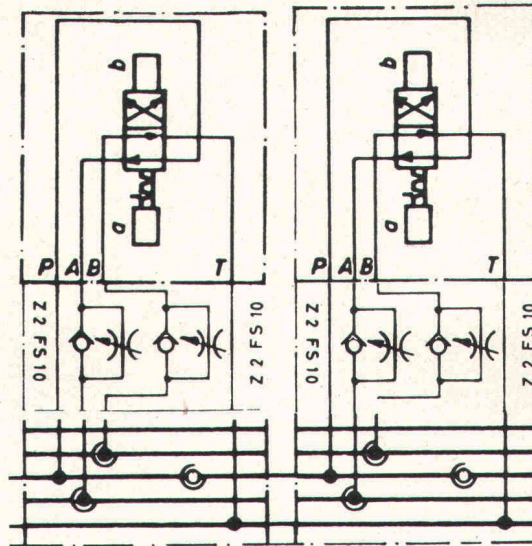
 **Schafir  
Mugglin**



# Oelhydraulische Anlagen Aggregate

Ingenieurbüro  
**M. Herrenknecht**

Schwarzwaldstrasse 101  
**D-7630 Lahr**  
Tel. 0049 7821 / 4 16 15



Projektierung  
Konstruktion  
Fertigung

## Der Seelisbergtunnel der N 2

einer der längsten Autobahntunnel der Welt



Ausführung **Los Huttegg** durch die

**Arbeitsgemeinschaft**

**Murer AG**

Bauunternehmung  
6472 Erstfeld (UR)

**Losinger AG**

Bauunternehmung  
Bern - Luzern  
6499 Bauen (UR)

**E. Baumann AG**

Bauunternehmung  
6460 Altdorf (UR)



# BLAW KNOX

## Schwarzbelag - Einbaumaschinen

gewährleisten immer wieder  
einen Belagseinbau,  
der den höchsten  
Anforderungen  
entspricht.



### Sieben bewährte BLAW-KNOX-Modelle:

Modell	Einbaubreite	Antrieb	Silo-Inhalt
PF- 20	1,00 bis 3,05 m	mechanisch	etwa 3 t
PF- 30	1,00 bis 3,50 m	hydrostatisch	etwa 3 t
PF- 65	1,95 bis 4,25 m	mechanisch	etwa 5,5—7 t
PF- 75	1,95 bis 5,00 m	hydrostatisch	etwa 7,0—8 t
PF- 90	1,95 bis 6,75 m	mechanisch	etwa 9 t
PF- 95	1,95 bis 7,00 m	hydrostatisch	etwa 9 t
PF-980	1,95 bis 8,25 m	hydrostatisch	etwa 12 t

Generalvertretung — Service — Ersatzteillager

# MAVEG

MAVEG AG, 3250 LYSS Telefon 032 / 84 71 71

6028

## Die Pensionskasse SIA STV BSA FSAI~ eine Alternative für Ihre Personalvorsorge!

### ● Das Ziel

die lückenlose Alters-, Hinterbliebenen- und Invalidenvorsorge für die Angehörigen der technischen Vereine (Mitgliedschaft kann auch bei Berufswechsel beibehalten werden)

### ● Die Vorteile

die Pensionskasse SIA STV BSA FSAI ist eine Selbsthilfeorganisation der technischen Verbände mit Selbstverwaltung (paritätische Zusammensetzung aus angeschlossenen Arbeitgebern und versicherten Mitarbeitern)

### ● Die Sicherheit

ist garantiert durch den versicherungstechnischen Aufbau und laufende Beratung durch neutrale Experten;

durch die Rückversicherung bei 6 schweizerischen Versicherungsgesellschaften;  
dank der Geschäftsführung und Anlage der Vorsorgemittel durch eine der grössten und angesehensten Treuhandgesellschaften der Schweiz mit Spezialisten auf allen Gebieten

Bitte informieren Sie mich weiter:

Name: \_\_\_\_\_

Vorname: \_\_\_\_\_

Strasse: \_\_\_\_\_

PLZ/Ort: \_\_\_\_\_

Verlangen Sie weitere Informationen bei:  
Pensionskasse SIA STV BSA  
FSAI  
Waisenhausplatz 25  
Postfach 2613  
3001 Bern, Tel. 031/ 22 90 52



Für Ihre

# Tunnel-Felssicherungsprobleme

in allen Gebirgsklassen:

085 / 5 18 18 INGENIEUR-UNTERNEHMUNG 085 / 3 55 94  
JEAN BERNOLD AG 8880 WALENSTADT

WER RECHNET – ARBEITET  
MIT **tecur**

**JOHN  
DEERE**

Laderaupen  
43-112 PS

Baggerlader  
53-65 PS

Radlader  
112-148 PS

Grader, Scraper  
Hydraulikbagger

Wertvolle  
**OCCASION**

Laderraupe  
JD 450

Jahrgang 1970

Betriebsstunden 2000

kontrolliert, in gutem  
Zustand

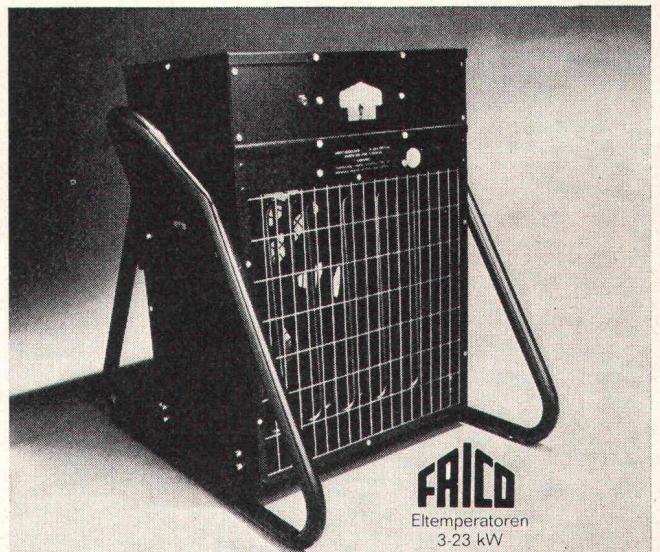
Preis Fr. 27.200.–

Der Kundendienst,  
der Ihnen echte Vorteile bietet  
Vollständiges Ersatzteillager  
Kostenlose technische Beratung

**TECTUR AG**  
Baumaschinen

Hauptsitz:  
3251 Diessbach b. Büren  
Telefon 032 / 81 33 31

Filiale:  
8412 Riedt-W'thur  
Telefon 052 / 31 18 18



## Wärmezuschuss bei plötzlicher Kälte

FRICO Eltemperatoren heisst die vernünftige Sofortlösung bei Kälte-Einbrüchen. Geringe Kosten für Anschaffung, Installation und Unterhalt machen FRICO Eltemperatoren zur idealen Zusatzheizung in Werkstätten, Lagerräumen, Neubauten usw. Tragbare und stationäre Modelle.

Verkauf durch den Elektrofachhandel  
Bezugsquellennachweis:

Camille Bauer AG    Basel · Bern · Grand-Lancy I · Lugano · Neuchâtel · Zürich  
Elektro-Material AG    Zürich · Basel · Bern · Geneve · Lausanne · Lugano  
Jul. Fischer & Co AG    Zürich  
Risch Lufttechnik    Geroldswil-Zürich  
Roth Kippe AG    Zürich

# KUNSTSTOFF-TECHNIK



Sanierung undichter Bauwerke mit KT-72-Injektionen

Kellerräume  
LS-Räume  
Kanalisationen  
Kläranlagen

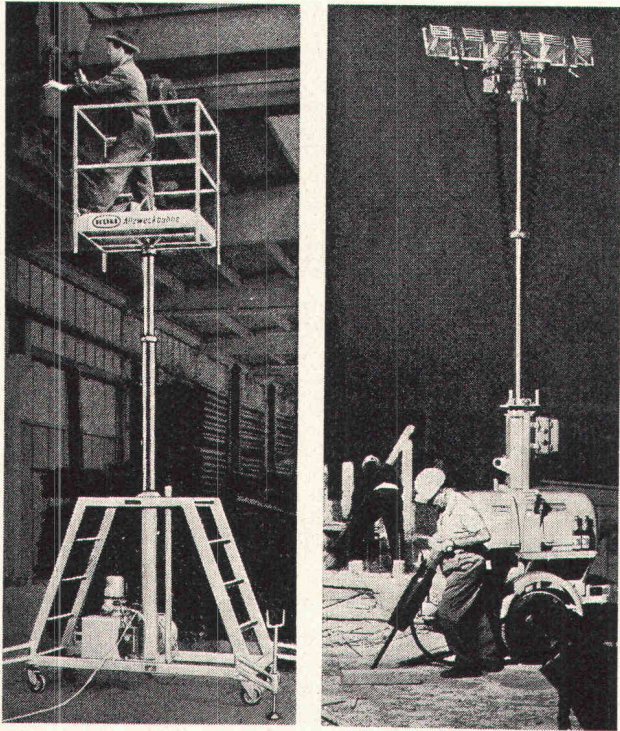
Kraftwerke  
Tankräume  
Grundwasserbauten  
Altbauten usw.

Rufen Sie uns beim nächsten Wasser-Problem an. Wir sind gerne bereit, Ihnen eine unverbindliche Offerte zu unterbreiten. Die Arbeiten werden von uns mit Garantie ausgeführt.

KUNSTSTOFF-TECHNIK, Aktiengesellschaft Himmler, Spitalstrasse 74, 8952 Schlieren, Telefon 01 / 730 20 20 / 21



# KULI ist auf der Höhe und beleuchtet alles.



KULI-Allzweckbühnen und -Flutlichtanlagen.  
KULI-Allzweckbühnen sind auf der Höhe für Reparatur-, Wartungs- und Reinigungsarbeiten, Gebäudeunterhalt, Montage- oder Kontrollarbeiten. Arbeitshöhen bis 17 m.

KULI-Flutlichtanlagen beleuchten alles auch ohne Netzanschluss: Baustellen, Montage- und Lagerplätze, Flughäfen. Unentbehrlich für Militär, Feuerwehr, Polizei, Rettungsdienst und Katastrophenhilfe. Lampenhöhe bis 10 m.

KULI ist immer und überall einsatzbereit.

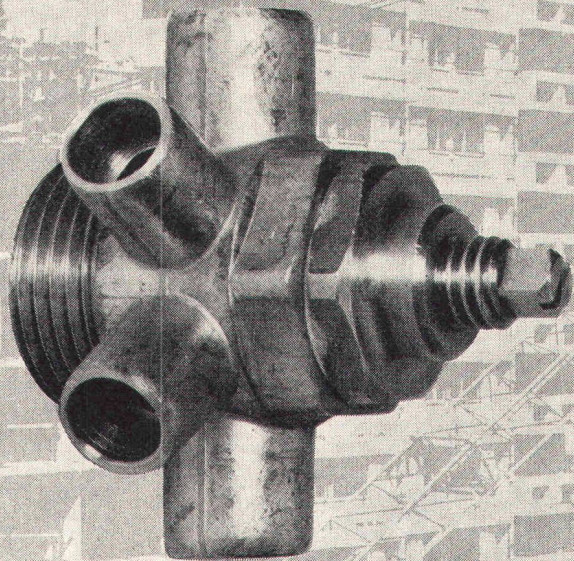


**Ihr Partner für wirtschaftliche Förder- und Lagertechnik**

SIG Schweizerische Industrie-Gesellschaft  
Förder- und Lagertechnik  
8212 Neuhausen am Rheinfall  
Telefon 053/8 15 55

# optima ein SYSTEM Verteilventil mit System

System heisst: Verteilventil  
und Mauerdurchführungen



Punkte, die für optima sprechen:

- gezielte Planung und Vorfabrikation
- grosser Spielraum für Varianten
- Vereinfachung der Angebots- und Planungsunterlagen
- minimaler Material- und Werkzeugeinsatz
- rationeller und einfacher Installationsvorgang
- maximale Funktions- und Betriebssicherheit
- leichtes Ausgleichen von Baumassdifferenzen
- Vermeidung von teuren, schwer kontrollierbaren Tagelohnarbeiten
- internationale Patente



## NUSSBAUM

R. Nussbaum & Co. AG 4600 Olten 1  
Metallgiesserei und Martin-Disteli-Strasse 26  
Armaturenfabrik Telefon 062/21 33 33

4005 Basel Hammerstrasse 174 Telefon 061/32 96 06  
8045 Zürich Eichstrasse 23 Telefon 01/35 33 93  
1004 Lausanne 12, chemin des Avelines Téléphone 021/36 61 47

### Coupon

- Senden Sie uns Ihre Dokumentation  
 Wir wünschen ein unverbindliches Gespräch mit Ihrem Spezialisten

Firma \_\_\_\_\_  
Name \_\_\_\_\_ Vorname \_\_\_\_\_  
Strasse \_\_\_\_\_  
Ort \_\_\_\_\_  
Telefon \_\_\_\_\_



# Lärm

## muss nicht sein

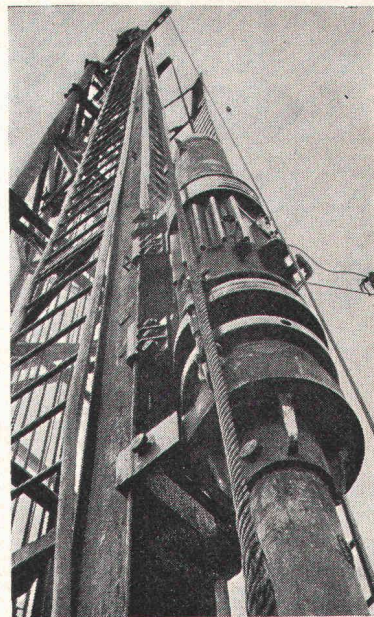
Wir messen und analysieren Lärmquellen jeder Art und schaffen damit die Beurteilungsbasis für das weitere Vorgehen. Unsere mobile Messequipe, ausgerüstet mit den modernsten Aufnahme-geräten, ist in der Lage, Terz- und Oktavanalysen, Nachhall-, Luft- und Trittschallmessungen, sowie Pegelhäufigkeitsanalysen auszuführen.

Wir beraten Sie bei Problemen mit Industrie-, Bau- und Strassenlärm. Kontaktieren Sie uns bereits in der Planungsphase. Erfahrene Fachleute gehen auf Ihr spezifisches Anliegen ein und gewährleisten die kostengünstigste Lösung zur Erzielung des geforderten Schallschutzes.

Wir berechnen, konstruieren und liefern: schalldämpfende und -dämmende Konstruktionen, sowie absorbierende Verkleidungen in Bau und Industrie; Industrieschalldämpfer jeder Art; Normdämpfer für Lüftungs- und Klimaanlage; Schalldämmhauben und -kabinen; Lärmschutzwände; Schallmessräume; Schwingungs-Isolierungen.

# Schneider+Co

Schneider+Co. AG  
Isolierungen und Industriebedarf  
Abt. Lärmbekämpfung und Akustik  
8401 Winterthur, Zeughausstrasse 70  
Telefon 052 89 21 21



## Pfahlfundationen

- Bohrpfähle
- Ortsbetonpfähle «DELTA»
- Fertigbetonpfähle
- Holzpfähle
- Wasserbauarbeiten
- Spundwände

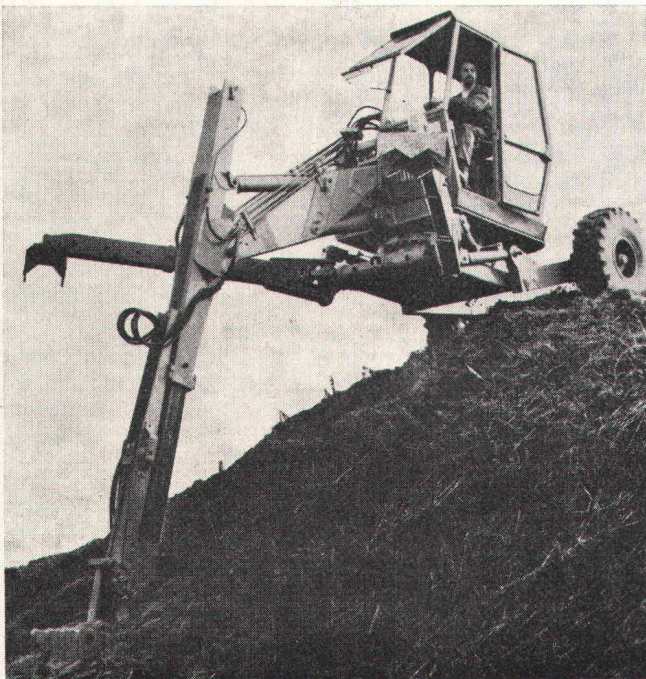
## EGGSTEIN AG LUZERN

Industriestrasse 16      Telefon 041 - 44 66 04

## KAMO

Der vollhydraulische Schreitbagger  
Standardausführung oder mit Teleskoparm.

L'excavateur complètement hydraulique  
Exécution Standard ou avec bras télescopique



ATELIERS  
à Cham ZG  
et Lucens VD

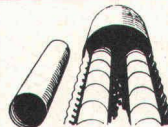
# HEUSSER

BAUMASCHINEN CHAM ZG 042 / 363222-24



## Tiefbau-Stahlelemente

Ein Beitrag zur Baukostensenkung



### Spiwell-Rohre

0.30-2.50 m  $\varnothing$

Eindolungen, Entwässerungen,  
Kanalisations, Schutzrohre



### ARMCO Rohre

«Multiplate» 1.50-7.00 m  $\varnothing$   
rund, oval, Maulprofil

Personen- und landwirtschaftliche Unterführungen  
Brücken, Durchlässe  
Kiesentnahme-Tunnels, Silos



### ARMCO Tunnel-Linerplate

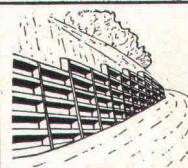
1.20-4.20 m  $\varnothing$

Untertage-Tunnelvorbau, Durchlässe,  
Unterführungen, Versorgungsleitungen



### ARMCO Leitplanken

Pionier für Strassensicherheit



### ARMCO Stützmauern

Leicht und flexibel

# KOENIG

Dr. Ing. Koenig AG 8953 Dietikon Tel. 01 740 26 61

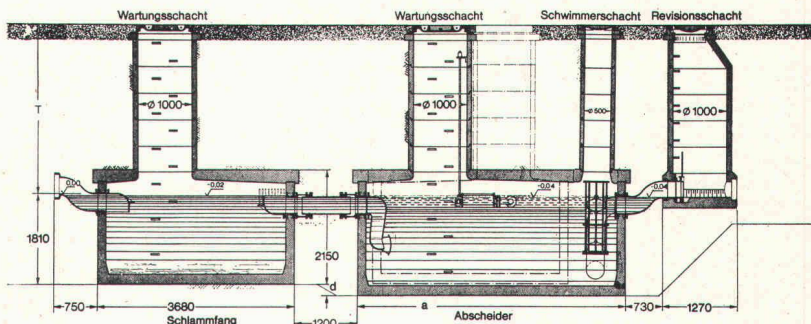
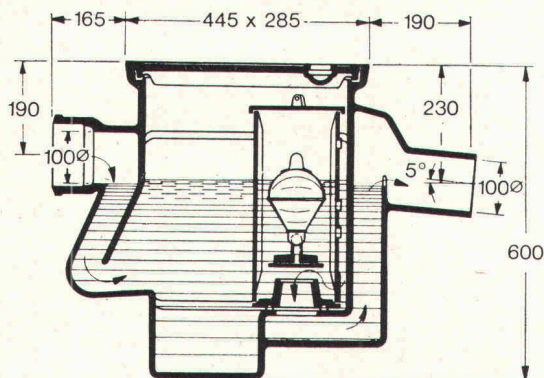


# PASSAVANT Fett-, Öl- und Benzinabscheider

Kleinabscheider 0,5—10 l/s aus Guss, Kunststoff und Stahlblech

Grossabscheider 25—500 l/s in Orts- oder Fertigstahlbetonbauweise

mit und ohne selbsttätigen Schwimmerabschluss, aut. Ölüberlaufrinne, Alarmanlagen usw.



Verlangen Sie unsere ausführlichen Unterlagen.



**Werner Maag AG**  
**8032 Zürich**  
**Zeltweg 44**  
**Tel. 01/32 75 80**  
**Telex 58675**

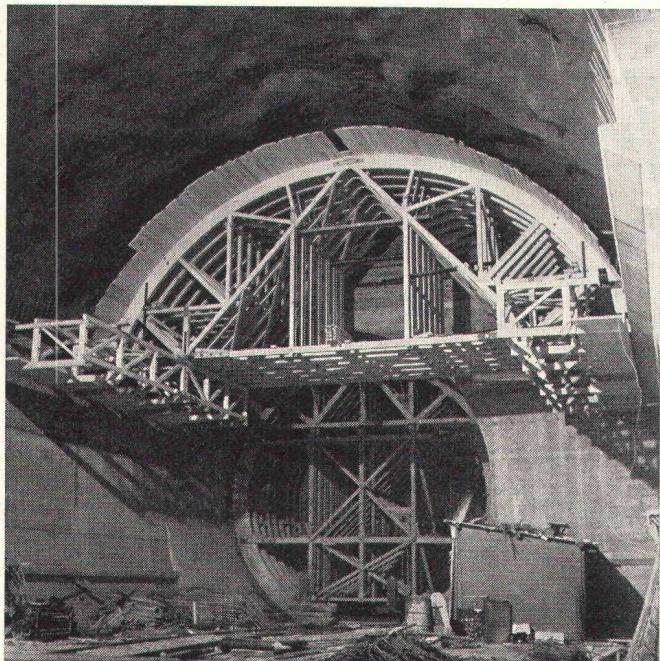
SBZ 3a

Adresse: \_\_\_\_\_

\_\_\_\_\_

\_\_\_\_\_

\_\_\_\_\_



N 2, Seelisbergtunnel, Baulos Huttegg  
 Lüftungszentrale  
 Lehrgerüst zu Kavernengewölbe,  
 ausgeführt in Greimbauweise, Spannweite 15,4 m

Lizenz- und Lieferwerk:  
**H. Banholzer AG, Holzbauunternehmung**  
**3862 Innertkirchen**

## Greimbau

Das Bausystem für mittlere bis grosse Spannweiten.

Wirtschaftliche Bindertragwerke für:

- Turn- und Sporthallen aller Art
- Industrie- und Gewerbebauten
- Lagerhallen
- Schal- und Lehrgerüste usw.

Verlangen Sie Informationen mit untenstehendem Coupon.

Technische Beratung:

**H. Banholzer, Ing.-Büro für Holzbau**  
**6005 Luzern**

Obergrundstrasse 96, Telefon 041/41 86 86

**Coupon:** Wir möchten mehr über Greimbau wissen.  
 Senden Sie uns Unterlagen.

Name/Firma: \_\_\_\_\_

Strasse: \_\_\_\_\_

Plz., Ort: \_\_\_\_\_ Tel.: \_\_\_\_\_

Bitte einsenden an: H. Banholzer, Ing.-Büro für Holzbau  
 Obergrundstrasse 96, 6005 Luzern

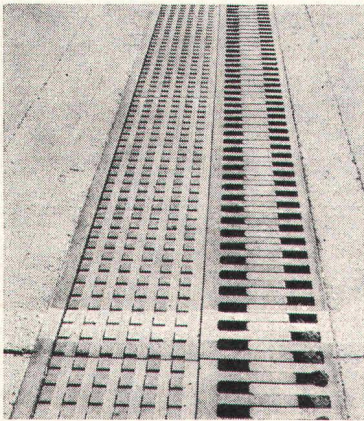


# broder-rinne

## Norm - Entwässerung - System

aus Polyesterbeton mit Rostabdeckungen von 6 bis 12 t Raddruck

**Hersteller:** BRODER AG, Kunststoffbetonwerk, 7320 Sargans, Telefon 085 / 2 26 47



Wir erstellen die seit Jahren bewährten **Fahrbahnübergänge** mit elastisch gelagerten Schleppblechen und zusätzlicher Dichtung der Schleppblechstösse. **Unsere Fahrbahnübergänge erfordern praktisch keinen Unterhalt.**

### Mösch, Schneider AG Aarau

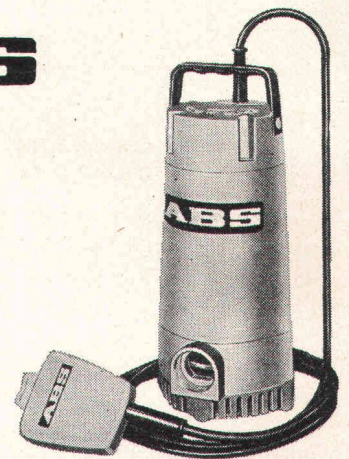
5000 Aarau Telefon 064 / 22 35 53  
Stahlbau Schlosserei Blecharbeiten

Verlangen Sie unsere technischen Unterlagen.

## ABS

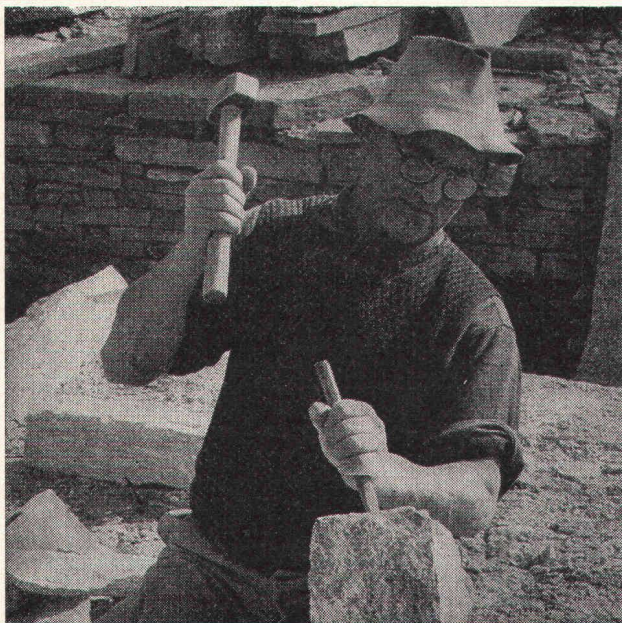
### Tauchpumpen

für **Kellerentwässerung** und **transportablen Einsatz**  
Förderleistung ab 300 l/m  
SEV-geprüft



### F. Schächli Pumpenservice

Gertrudstr. 24 8003 Zürich Tel. 01 / 23 48 23



## Natursteine

im Garten-, Hoch- und Tiefbau

Wir laden Sie ein, unsere neue, grosse **Musterausstellung** an der Seefeldstrasse 198 in Zürich zu besuchen.

### Eckardt Natursteine AG

8034 Zürich, Postfach  
Telefon 01 / 55 08 60  
Telex 57004

6604 Locarno, Via in Selva  
Telefon 093 / 31 39 52

Grosses Lager in Zürich-Tiefenbrunnen



# Stahlrohrgerüste von Robert Aebi

Brückenlehrgerüste • Spriessgerüste • Passarellen • Notdächer • Baugespanntürme • Fassadengerüste • Stützgerüste • Innengerüste  
USW.

Projektierung • Montage • Vermietung • Verkauf

## Robert Aebi AG

Abteilung Gerüstbau  
8105 Regensdorf, Tel. 01/840 25 50  
Landquart 081/51 25 42 • Bern 031/44 84 57  
Genf 022/42 73 30 • Arbedo 092/29 17 61



AARAU • BERN • OLTEN • BADEN • THUSIS • FAIDO

## ROTHPLETZ + LIENHARD AG

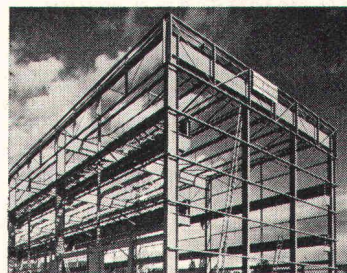
Stollen- und Tunnelbau  
Brücken- und Strassenbau  
Wasserbau und Spundwandarbeiten  
Industriebau, Autokranvermietung

## Problem-Lösung 5: Der flexible Stahlbau.

Jeder Stahlbau stellt im Prinzip eine Vorfabrikation mit Einzelanfertigung dar. Um so wichtiger ist deshalb eine sorgfältige Planung aller Arbeitsabläufe und **das reibungslose Zusammenwirken zwischen Konstruktion, Fabrikation und Montage.**

Die Geilinger Stahlbau AG mit ihren erfahrenen Ingenieuren, den modernen Fabrikationsstätten und den einsatzbereiten, mit mobilen Hebezeugen ausgerüsteten Montage-Equipen baut Hand-in-Hand und bietet Ihnen Gewähr für ein termingerechtes und preisgünstiges Bauen in Stahl.

**Damit aus Ihrem Stahlbau-Projekt am Ende nicht ein babylonischer Turm wird.**



Der moderne Industriebau bevorzugt Stahlkonstruktionen. Stangenlager der Gebr. Sulzer AG in Winterthur.

G 76.05 2

## GEILINGER

GEILINGER STAHLBAU AG, 8401 WINTERTHUR, 052 84 61 61

## abgedichtet:

Sonnenberg, Reussport, Gotthard, Rongellen, Bärenburg, Traversa, Rofla, Brusei, Arlberg, Katschberg, Tauern.

**Sarnafil**® Tunnelabdichtungen sind Ingenieur-Systemlösungen von bewährter, hoher Qualität. Fachgerechte Beratung in jeder Bauphase. Verlangen Sie nähere Informationen.

## Sarnafil®

Senden Sie uns **Sarnafil**®-Basisinformationen über die Abdichtung von Tunnels.

Name/Firma: \_\_\_\_\_

Adresse: \_\_\_\_\_

**Sarna Kunststoff AG**  
CH-6060 Sarnen Postfach 12  
Telefon 041 66 23 33

SBZ SF.T. 77



## ATELIER FÜR ARCHITEKTURPERSPEKTIVEN

David-Hess-Weg 14, 8038 Zürich, Telefon 01 / 45 29 49  
erstellt für Sie  
anspruchsvolle perspektivische Architekturzeichnungen  
für jeden Zweck

## BODENHEIZUNGEN

DERIA-DESTRA AG für Strahlungswärme

CH-8132 EGG-ZÜRICH

Zolgmatt 38

Tel. (01) 8613 50

## Lohnender Wirkungsbereich

Im Anzeigenteil der Schweizerischen Bauzeitung steht den Unternehmungen der Bau- und Maschinenbranche ein fruchtbares Wirkungsfeld zur Verfügung.



## Architekturmodelle

Reliefs- und Planungsmodelle  
exakt und ansprechend liefert  
kurzfristig und preiswert

KREBSER-MODELLBAU

Effretikon ZH, Tel. (052) 32 10 16

## Visura Treuhand- Gesellschaft

8001 Zürich

Talstrasse 80

Tel. 01 / 27 38 33

4500 Solothurn

Sandmattstr. 2

Tel. 065 / 21 42 11

6000 Luzern

Habsburgerstr. 22

Tel. 041 / 22 82 27

Jahresabschlüsse — Buchhaltungen —  
Lohnabrechnungen — Steuern — Vermögens-  
verwaltung — erbrechtliche Beratung

Unternehmensberatung — Organisation von Auftrags-  
überwachung, Rapportwesen und Nachkalkulation —  
Versicherungsberatung — Errichten von Pensionskassen

**WARUM** nicht einmal neue Geschäfts-  
verbindungen anknüpfen?

**FIRMA** der Klima- und Lüftungsbranche  
empfiehlt sich für

Servicearbeiten an bestehenden Anlagen, Ausführung  
von Neu- oder Umbauprojekten, Steuerungen aller Art.

Airmont GmbH, 8001 Zürich

Limmatquai 132, Telefon 01 / 32 83 80

# pneukran ag

Kranvermietung

042 / 31 61 61

Kranvermittlung

Wir lösen auch Ihre Kran- und Transportprobleme

Gulmatt

6340 Baar

Telefon 042 / 31 61 61

Rankhof

6460 Altdorf

Telefon 044 / 2 63 83

Badenerstrasse 333

8003 Zürich

Telefon 01 / 54 48 48

Schwyz

6423 Seewen

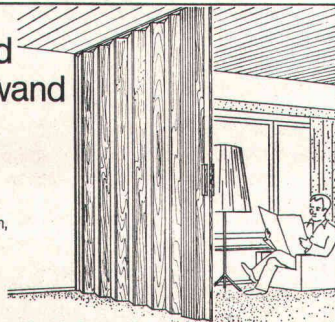
Telefon 043 / 21 57 47

Noch schöner wohnen mit der robusten

**Pella** Holzfalt-Tür und  
Holzfalt-Trennwand  
nach **MASS**

Höhe bis 4,90m, Breite endlos,  
7 Edelholzfuerniere,  
ohne Schwenkbereich, 90% Raumgewinn,  
keine untere Führung, Selbstmontage,  
Lamellen auswechselbar,  
5 Jahre Garantie, preisgünstig,  
vielseitige Anwendung.

Individuelle Angebote, Referenzen, Muster-Türen beim Fachhandel  
oder  
PELLA AG · 4053 Basel · Güterstr. 205 · Tel. 061 / 35 80 10



Anrechts-Coupon für ausführliches Informationsmaterial:

Name / Firma:

Beruf:

Ort:

Straße:

Tel.:

# GRANIT DE ZANET UZNACH

P. DE ZANET+CO AG 8730 UZNACH SCHWEIZ



# KUNST AM BAU

31.1. bis 20.2. täglich 10 bis 22 Uhr  
in der **Roten Fabrik Zürich**  
Seestrasse 395, Telefon (01) 43 62 33  
Veranstalter: Direktion Eidg. Bauten

## Rahmenprogramm SWB/SIA/GSMBA

- Ergänzungsausstellung Kunst am Bau
- Filme: 19/21 Uhr, Sa/So auch 16 Uhr

Fr Luginbühl: Ementalfilme  
Sa Le Corbusier (A. Tanner!)  
So Tinguely  
Mo Giger-Passagen  
Mi Naive Maler Ostschweiz  
Do Künstlerporträts

- Führungen: 20 Uhr, Sa/So auch 17 Uhr  
Architekt/Kritiker/Künstler

- Stadtführungen: Sa, 14 Uhr, ab Bellevue
- 12. 3.: Exkursion Uni Konstanz  
Anmeldung oblig. (Fr. 15.—), 9 Uhr ab Opernhaus
- Do 10. 3.: Kunst am Bau, Theorie und Praxis  
Killer/Billeter/Gygax

Wir sind ein im In- und Ausland führendes Metallbauunternehmen und suchen einen

## Bauingenieur

als

## Projektleiter

für die

## Abteilung Leichtmetall- und Fassadebau

Durch eine systematische Einarbeitung in die betriebs-spezifischen Gegebenheiten sollten Sie befähigt sein, längerfristig die verantwortungsvolle Position des Abteilungsleiters zu übernehmen.

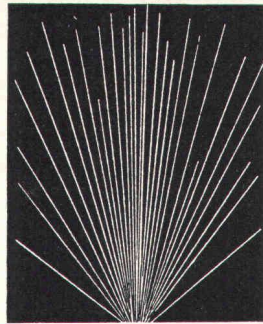
Von unserem neuen Projektleiter erwarten wir, dass er

- seine Mitarbeiter beruflich wie menschlich zu führen versteht, dass er aber auch die unternehmerischen Zielsetzungen überzeugt vertritt
- die komplexen Arbeitsabläufe, wie sie bei der Planung und Durchführung grösserer Projekte entstehen, fachlich zu überwachen und organisatorisch zu koordinieren versteht
- die vielfältigen Aufgaben wie Offertbehandlung, Ausarbeitung von Projektskizzen und -plänen, Erstellen von detaillierten Submissionsunterlagen beherrscht und sich dabei durch Initiative und Selbständigkeit auszeichnet
- über gute bautechnische und bauphysikalische Kenntnisse verfügt und seine Abteilung sowohl bei den innerbetrieblichen Arbeiten als auch beim Montagebau kompetent leitet
- über ein sicheres Auftreten und Verhandlungsgeschick verfügt, um mit Architekten, Bauherren, Generalunternehmern und Lieferanten erfolgreich zu verhandeln

Das Salär entspricht den besonderen beruflichen und persönlichen Ansprüchen.

Interessenten im Alter von 30 bis 40 Jahren richten bitte ihre Bewerbung zusammen mit den üblichen Unterlagen unter Chiffre OFA 1440 an Orell Füssli Werbe AG, 8022 Zürich.

Absolute Diskretion wird selbstverständlich zugesichert.



## GEFAS

Gesellschaft für angewandte  
Sprengtechnik AG  
Ingenieurbüro

CH-8307 Effretikon  
Telefon 052 / 32 25 55

- Sprengarbeiten
- Erschütterungsmessungen mit sprengtechnischer Beratung
- Sprengtechnische Schulungskurse
- Handel mit Sprengmaterialien

Offizielle Beratungsstelle  
des Schweiz. Baumeisterverbandes (SBV)  
für Sprengarbeiten

## Gesucht Baustellenchef

für die Erstellung eines Industriebaus im Raum des Persisch-Arabischen Golfs.

Gefordert werden einige Jahre Erfahrung in einer entsprechenden Stellung, vor allem auf dem Gebiet des Hochbaus.

Die Baustelle befindet sich in einem **aufgeschlossenen Land** mit amerikanischem Lebensstil, modernen Wohnungen, Kommunikationen usw., in einer städtischen Umgebung.

Brauchbares Englisch ist Voraussetzung. Es steht eine möbl. Wohnung, evtl. Haus, kostenlos zur Verfügung, ebenso ein Auto.

Aufenthaltsspesen werden in der Landeswährung bezahlt und der Lohn in einer freien europäischen Währung.

Sie müssen sich für ein Jahr im Minimum verpflichten. Wir sind eine seriöse Firma mit Erfahrung und laufenden Aufträgen in diesem Gebiet.

Bewerbungen mit Lohnanspruch sind erbeten unter Chiffre 3505 an Mosse-Annoncen AG, Postfach, 8023 Zürich.



Als leistungsstarkes Unternehmen im Stahl- und Metallbau haben wir rezessionsbedingt unsere Tätigkeit zunehmend ins Ausland verlegt. Zur intensiven Bearbeitung der Märkte in den OPEC-Ländern suchen wir einen initiativen, unternehmerisch denkenden

## dipl. Bauingenieur

Seine Aufgaben sind vorwiegend exportorientiert und umfassen Kundenberatung, Bearbeitung von Hochbauprojekten mit optimalem Einsatz der eigenen Erzeugnisse, Ausarbeitung und Weiterbehandlung von Exportangeboten. Die Aufgabe bringt temporäre Aufenthalte im Mittleren Osten und Afrika mit sich und erfordert sehr gute Englisch- und gute Französischkenntnisse.

Interessenten für diese ausbaufähige Stelle mit mindestens 5 Jahren Hochbaupraxis im Idealfall von 30 bis 40 Jahren bitten wir um Einreichung ihrer Bewerbung mit kurzem Lebenslauf und Angaben über Ausbildung und bisherige Tätigkeit oder um unverbindliche Kontaktaufnahme mit Herrn R. Schlaginhaufen.

**TUCHSCHMID AG, 8500 Frauenfeld**

Telefon 054 / 7 24 71

Unternehmung für industrielles Bauen



## Ingenieur-Architekt

36, Planungs- und Bauleitungserfahrung in Industrie- und Wohnbau, EDV-Kenntnisse, Sprachen: Deutsch, Englisch in Wort und Schrift, Spanisch-Grundkenntnisse, sucht anspruchsvolle Stelle im In- oder Ausland.

Offerten unter Chiffre SBZ 747 an IVA AG, Postfach, 8035 Zürich.

Junger und zuverlässiger

## Eisenbetonzeichner

mit Erfahrung im Eisenbeton sucht eine Stelle in der deutschsprachigen Schweiz.

Telefon 01 / 833 48 78 oder 01 / 77 34 81

Vielseitig erfahrener

## Entwurfsarchitekt ETH

empfehlenswert für Projektierungen und Werkplanbearbeitungen aller Art. Offerten unter Chiffre SBZ 741 an IVA AG, Postfach, 8035 Zürich.

## Ingenieur-Techniker HTL

mit zehnjähriger Praxis im In- und Ausland in Planung, Ausführung und Bauleitung (Strassen- und Kanalisationsbau) sucht neuen Wirkungskreis im Raum Zürich.

Offerten unter Chiffre SBZ 706 an IVA AG, Postfach, 8035 Zürich.

Initiativer

## Ingenieur-Techniker HTL

29, mit Erfahrung in Projektierung und Bauleitung von Strassen- und Kanalisationsbauten, GKP, Quartierplänen sowie örtlicher Bauleitung im Hochleistungsstrassenbau, sucht Stelle in Ingenieurbüro oder Unternehmung (auch Ausland). Sprachen: D, E, F (I).

Offerten unter Chiffre SBZ 752 an IVA AG, Postfach, 8035 Zürich.

Gutausgebildeter, zur Zeit noch im Ausland tätiger

## Eisenbetonzeichner

24, sucht auf Frühjahr 1977 geeignete Stelle, wo es ihm auch möglich ist, eine Abendhandelsschule zu besuchen. Sprachen: Deutsch, Französisch und Englisch-Kenntnisse.

Offerten an Norbert Oesch, Alberweg 14, 9470 Buchs SG.

Junger Tiefbauingenieur-Techniker HTL (28) sucht Stelle im

## Eisenbetonbau

für die Berechnung, Projektierung und evtl. Zeichnung für Hoch- und Tiefbauten.

Offerten unter Chiffre 13-300289 an Publicitas, 7001 Chur 1.

## Junger Bauzeichner

(Hochbau)

der Freude am gelernten Beruf hat und sich praktisch in allen Phasen seines Berufs weiterbilden möchte, sucht Stelle in **Architekturbüro**. Wirkungskreis auf bauverwandtem Sektor nicht ausgeschlossen.

Offerten an Beat Rothenbühler, Lützelflühstr. 63, 3415 Hasle-Rüegsau, Telefon 034 / 61 14 65.

Wir suchen bestausgewiesenen

## Grundbauingenieur

mit praktischer Erfahrung für den Posten des

## Geschäftsführers

eines Grundbüros in der Zentralschweiz.

**Aufgabenbereich:** Akquisition, Ausarbeiten von Sondierprogrammen, Baustellenüberwachung, selbständiges Erstellen von Gutachten.  
**Wir bieten** zeitgemässe Arbeitsbedingungen und Salär. Eintritt nach Vereinbarung, möglichst bald.

Offerten bitte unter Chiffre SBZ 753 an IVA AG, Postfach, 8035 Zürich.

Für unsere Industriebau-Abteilung suchen wir einen

## Architekten-Techniker HTL

(evtl. dipl. Architekten)

für die Ueberwachung der Planung und Ausführung der im Ausland zu erstellenden Industriebauten.

Gründliche Erfahrung im Industriebau, Ausländerfahrung im englischen Sprachbereich und erstklassige Englischkenntnisse sind unbedingt erforderlich. Eintritt nach Uebereinkunft.

Bitte richten Sie Ihre ausführliche **schriftliche** Bewerbung an



## ETH Zürich

Das Institut für Baustatik und Konstruktion auf dem Hönggerberg sucht sehr gut ausgewiesene

## diplomierte Bauingenieure

als Assistenten/Wissenschaftliche Mitarbeiter

für die Mitwirkung im statisch-konstruktiven Unterricht der Abteilungen II bzw. VIII. Bei Eignung und Interesse kommt auch eine Tätigkeit im Bereich der Forschungsprojekte Sicherheit, Dynamik/Erdbeben, Stahlbeton und Spannbeton in Frage.

Jüngeren Bewerbern mit einigen Jahren Praxis wird Gelegenheit geboten, ihre Kenntnisse wissenschaftlich zu vertiefen und unter Umständen in einer Dissertation auszuwerten.

Interessenten sind eingeladen, ihre Bewerbung mit den üblichen Unterlagen einzureichen an das Institut für Baustatik und Konstruktion der ETH, z. H. der Professoren H. Bachmann bzw. J. Schneider, ETH-Hönggerberg, 8039 Zürich.

Für das Tochterunternehmen einer Firma aus dem Bau-sektor suchen wir per 1. März 1977 oder nach Vereinbarung einen

## Baufachmann

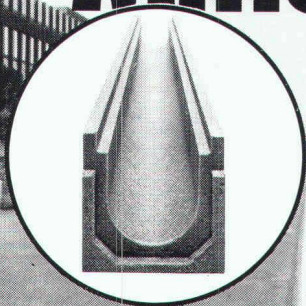
mit Verkaufsflair für Akquisition und Bauherrenberatung mit

- guten Umgangsformen
- Gewandtheit im mündlichen und schriftlichen Verkehr mit Bauinteressenten
- kaufmännischer Ausbildung mit technischen Kenntnissen des Innenausbaus, oder
- Bauzeichner/Innenarchitekt mit kaufm. Kenntnissen
- soliden Kenntnissen im Grundbuch- und Notariatswesen

Interessenten senden ihre handschriftliche Bewerbung mit den üblichen Unterlagen unter Chiffre 94-44 an Schweizer Annoncen AG «ASSA», Postfach 510, 8401 Winterthur.

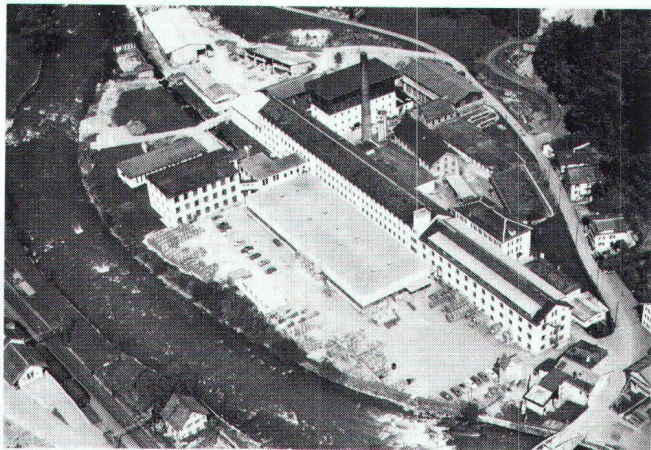


# Ihr neuer Partner für ACO-DRAIN<sup>®</sup> heisst ACO Bauelemente Mitlödi.



**Achtung: Die Preise für ACO DRAIN sind jetzt  
besonders interessant!**

SBB Schnellgutstammbahnhof Zürich



ACO DRAIN-Werk Mitlödi/Glarus

Dass ACO DRAIN seit Jahren in der Schweiz hergestellt wird, wussten Sie vielleicht schon. Was Sie aber neu noch wissen sollten: Vertrieb und Beratung (versierte Fachleute stehen jederzeit zu Ihrer Verfügung – rufen Sie uns an) erfolgen nun direkt durch uns. Der Absatzweg führt unverändert über den Baustoff-Fachhandel zum Abnehmer.

## **ACO – Ihr zuverlässiger Partner.**

Denn ACO weiss, was der Baufachmann von Fertigelementen erwartet.

Vertriebsbüro, Beratung  
und Prospektmaterial:

**ACO**

ACO-Bauelemente Mitlödi, Hochweidstrasse 3, 8802 Kilchberg, Telefon 01-715 17 95, Telex 58150



# **Kilcher** informiert



## **EFKAPRENE BRÜCKENISOLATIONEN**

von *Kilcher*

### **Die Alternative**

EFKAPRENE ist hitzebeständig bis Temperaturen von 250° C. Also auch für den Einbau von Gussasphalt geeignet.

Verlangen Sie unsere Referenzliste!

Eigene Spezialisten für Ausführung und Instruktion.

Beratung und Dokumentation durch

**F. KILCHER AG CH-4565 Recherswil**

Telefon 065 35 16 35 Telex 34 520 Kilch