

Objektyp: **Advertising**

Zeitschrift: **Schweizerische Bauzeitung**

Band (Jahr): **95 (1977)**

Heft 45

PDF erstellt am: **24.09.2024**

Nutzungsbedingungen

Die ETH-Bibliothek ist Anbieterin der digitalisierten Zeitschriften. Sie besitzt keine Urheberrechte an den Inhalten der Zeitschriften. Die Rechte liegen in der Regel bei den Herausgebern. Die auf der Plattform e-periodica veröffentlichten Dokumente stehen für nicht-kommerzielle Zwecke in Lehre und Forschung sowie für die private Nutzung frei zur Verfügung. Einzelne Dateien oder Ausdrucke aus diesem Angebot können zusammen mit diesen Nutzungsbedingungen und den korrekten Herkunftsbezeichnungen weitergegeben werden. Das Veröffentlichen von Bildern in Print- und Online-Publikationen ist nur mit vorheriger Genehmigung der Rechteinhaber erlaubt. Die systematische Speicherung von Teilen des elektronischen Angebots auf anderen Servern bedarf ebenfalls des schriftlichen Einverständnisses der Rechteinhaber.

Haftungsausschluss

Alle Angaben erfolgen ohne Gewähr für Vollständigkeit oder Richtigkeit. Es wird keine Haftung übernommen für Schäden durch die Verwendung von Informationen aus diesem Online-Angebot oder durch das Fehlen von Informationen. Dies gilt auch für Inhalte Dritter, die über dieses Angebot zugänglich sind.



**ARBED
WALZT
TRÄGER
NACH MASS**

Die Rechnung des Statikers geht immer auf. Trotzdem kommt der Konstrukteur nicht immer auf seine

Die Rechnung des Statikers geht immer auf. Trotzdem kommt der Konstrukteur nicht immer auf seine Rechnung. Dann nämlich nicht, wenn die statischen Berechnungen Maße für Träger ergeben, die zwischen den Normen liegen. Zur nächst größeren Abmessung zurückgreifen, ist in diesem Fall nur ein unbefriedigender Ausweg: die Konstruktion wird schwerer und teurer.

Die Resultante zwischen Sicherheit und Wirtschaftlichkeit:
ARBED-Träger nach Maß.

ARBED kann auf modernen Universalstraßen jede Zwischenabmessung walzen – bis zu 1000 mm Trägerhöhe. Die statischen Werte werden damit präzise verwirklicht, die Forderung nach Sicherheit und der Zwang zur Sparsamkeit finden eine gemeinsame Antwort:

Träger nach Maß – von ARBED.

Wenn Sie mehr über Träger nach Maß und über ARBED-Formstahl wissen möchten, schicken Sie uns diesen Coupon zurück.

TradeARBED
Abteilung R&D
Postfach 1802
Luxemburg

Name _____

Beruf _____

Firma _____

Abteilung _____

Adresse _____

MA-BA 6

TRADE ARBED

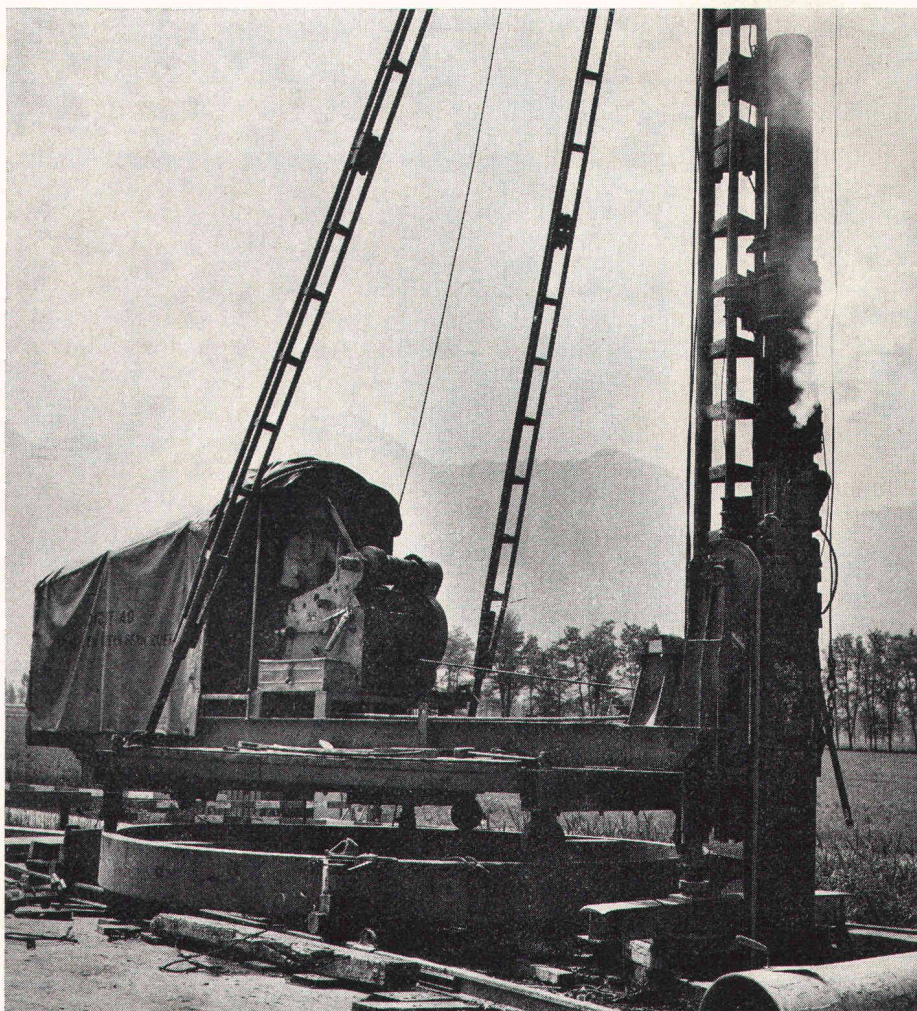
Jeder Baugrund ist ein Grund für Dicht. Denn: Sie wollen festen Boden unter den Füßen haben.

Angenommen, Ihr Baugrund erweist sich bei einer fachmännischen Bodenuntersuchung, wie sie die Dicht AG durchführt, für Ihr Bauprojekt als problematisch – sei es, dass er überhaupt zu weich ist, sei es, dass tragfähige Schichten erst in einiger Tiefe auszumachen sind. Was nun?

Dicht empfiehlt Ihnen in einem solchen Fall die «Pfehlbaumethode». Und wendet sie mit dem gleichen durchschlagenden Erfolg an wie unsere bodenständigen Vorfahren. Mit Hilfe sehr viel rationalerer Techniken und fortschrittlichster Maschinen allerdings, die dafür sorgen, dass die Kosten für die Tragfähigkeit allemal tragbar bleiben.

Was nötig ist, um Ihr Bauprojekt bei jedem Terrain auf einen sicheren Boden zu stellen – ob es sich um Holz- oder Fertigteilpfähle, um Wurzelpfähle, gerammte Ortsbetonpfähle im «Delta» – oder Bohrpfähle im DAG-System handelt – Dicht hat es. Dicht plant es. Dicht bringt es.

Nach gründlicher Untersuchung, versteht sich. Denn



Auf Dicht kann man bauen.

Und hier die anderen 4 guten Gründe, auf Dicht zu bauen:

1. Sie wollen genau wissen, worauf Sie bauen:

Dicht führt für Sie fachmännische Baugrunduntersuchungen durch.

2. Sie wollen anderen keine Grube graben:

Dicht sichert senkrechte Baugrubenabschlüsse jeder Art zuverlässig.

3. Sie wollen Ihre Pläne nicht ins Wasser fallen lassen:

Dicht legt Baugruben gründlich trocken.

4. Sie wollen grundsätzlich auf Nummer sicher gehen:

Dicht garantiert den Einsatz moderner Maschinen und Methoden und einen reibungslosen rückwärtigen Dienst.



Dicht AG

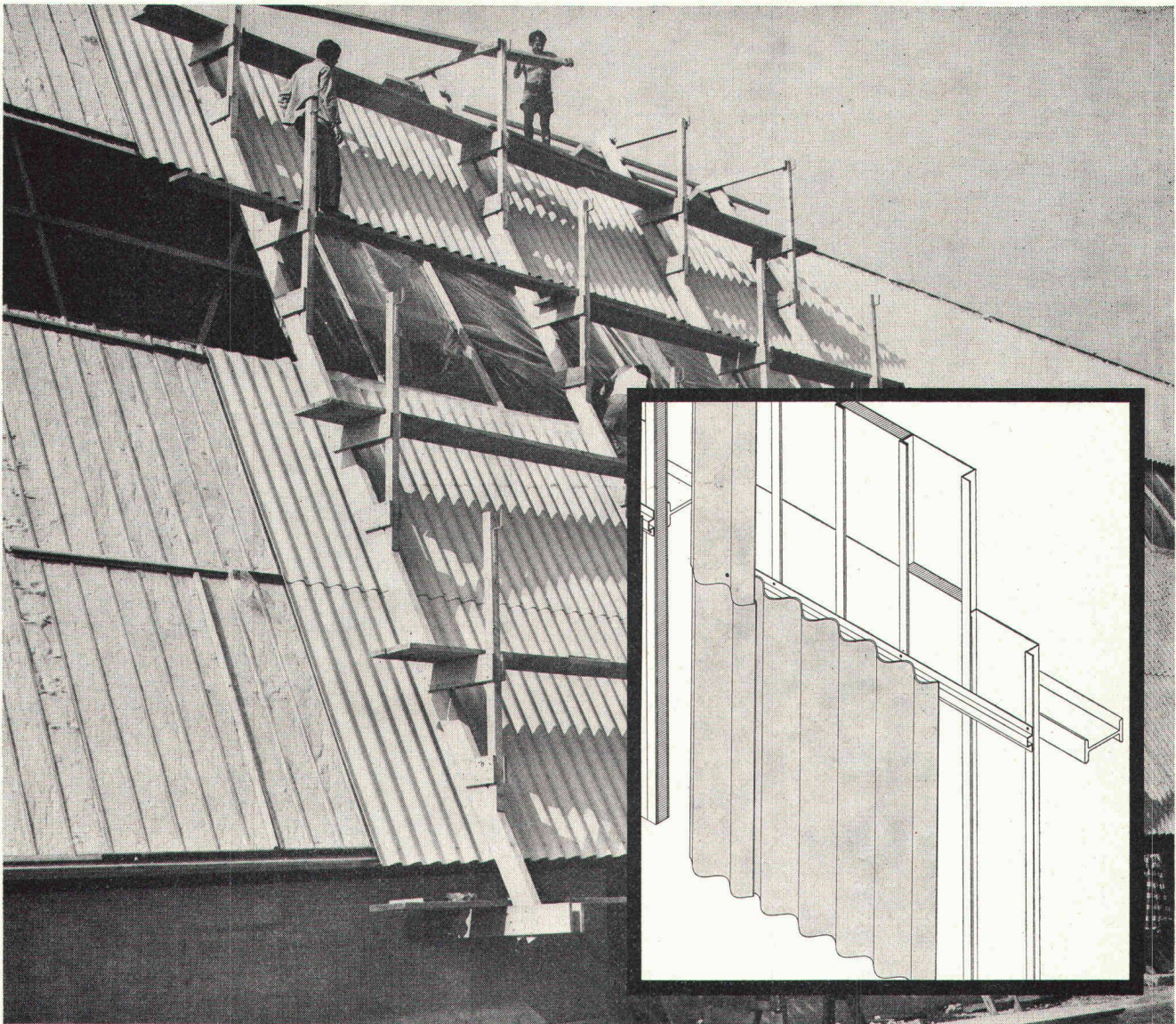
9001 St. Gallen
Rosenbergstrasse 76
Telefon 071-23 16 45

6003 Luzern
Pilatusstrasse 38
Telefon 041-22 24 65

3011 Bern
Schwanengasse 3
Telefon 031-22 72 77

8036 Zürich
Kalkbreitestrasse 33
Telefon 01-35 69 13

Alles in Einem



Nämlich die Wetterhaut, die Hinterlüftung, die Wärmedämmung und die Innenwandverkleidung.

Im Industriebau sind dank ihrer Wirtschaftlichkeit Wellplatten ONDANORM und neuerdings ONDACOLOR ein bevorzugtes Fassadenmaterial.

Die Eternit AG hat drei neue Fassadensysteme entwickelt, die durch ihre Einfachheit und besonders durch ihre Wirtschaftlichkeit überzeugen. Es handelt sich um hinterlüftete Fassaden.

Blechkassetten, horizontal oder vertikal angeordnet, werden bei den Systemen 210 und 220 direkt auf die Unterkonstruktion befestigt.

Sie dienen gleichermassen der Aufnahme von Isolationsmatten, als Befestigungsunterlage für die Fassadenplatten und als sichtbare Innenwandverkleidung.

Beim System 230 übernimmt die kleinschellige Platte ONDANORM 28 die Funktion der Innenwandverkleidung.

Wir sind an den folgenden Unterlagen interessiert

- Technische Information Systeme 210, 220, 230
- Lieferprogramm ONDANORM
- Farbmuster ONDACOLOR

Adresse

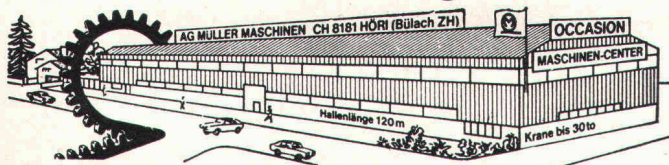
Eternit®

8867 Niederurnen
1530 Payerne

058 23 11 11
037 61 11 71

Wirtschaftlichkeit und Sicherheit dank technologischem Fortschritt

Sehr grosses Lager von
gebrauchten Werkzeugmaschinen



Ankauf – Verkauf – Tausch

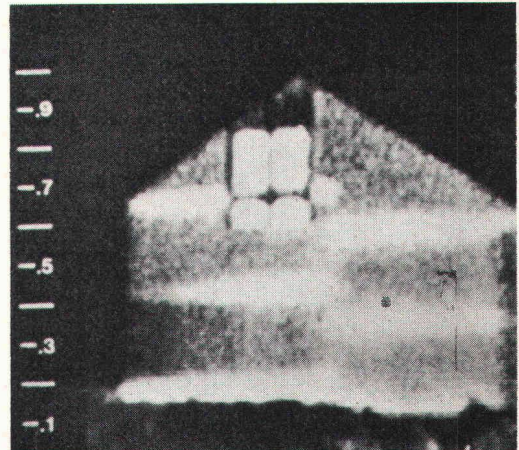
**AG Müller Maschinen
CH-8181 Höri-Bülach ZH**

Direkt an der Autobahnausfahrt Höri
Tel. (01) 96 92 92/93/94, Telex 53791 micro ch

Vetroflex
ISOVER
VETROFLEX
isoliert
Wärme + Kälte + Schall
besser

FIBRIVER
Verkaufsbüro deutsche Schweiz
8155 Niederhasli / ZH
Tel. 01 850 24 44

THERMISCAN AG



Beton-Decken als Kältebrücken

Infrarot-Aufnahmen als Dienstleistung

Wir
lokalisieren
für Sie

Stellen ungleicher Temperatur
(AT = 0,2 °C)
Wärmeverluste
mangelnde Isolation
Riegelwerk unter Putz
Leckstellen von Leitungen

THERMISCAN AG

Tel. 01 28 04 25 Turnerstr. 25 8006 Zürich

**Verschmutzte Betonböden können
Sie auf zwei verschiedene Arten reinigen:
Oberflächlich und mühsam.**

Oder mit ERRUT.

Ob bei Altbaurenovationen blättrige, mürbe Betonschichten weggeputzt werden oder in Neubauten störende Schmutzspuren von der Betonoberfläche verschwinden sollen – die pneumatischen ERRUT-Aufrührgeräte leisten ebenso gründliche wie saubere Arbeit. Gründlichere, als es die mühsame Fegerei mit Eisenbürsten erlaubt. Sauberere, als es die Verwendung von umweltverschmutzenden Chemikalien ermöglichte.

Obwohl die Geräte so einfach zu bedienen sind, dass jeder Arbeiter mühelos darauf angeleitet werden kann. Bessere und zugleich billigere Arbeit – mit ERRUT können Sie das offerieren. Nicht zuletzt, weil alle ERRUT-McDonald-Geräte auch mietweise erhältlich sind. Was das für Ihre Kalkulation bedeutet, können Sie sich ausrechnen. Oder von uns ausrechnen lassen – wir stehen Ihnen dafür gern zur Verfügung.

Dr. Juchli

PRELUWAG

Preluwag, 8302 Kloten, Oberfeldstrasse 16, Telefon 01-814 02 66

555 Pw

Brander- Mehrzweckfenster aus Polyurethan

(auch in Schalung zum Einbetonieren lieferbar)



z.B. benötigen keinen Unterhalt, schliessen dicht gegen Wind und Regen, isolieren gegen Kälte, sind einfach zu montieren. Einfach- oder Isolierverglasung, mit oder ohne Gitter, in 5 Normgrössen

ab Fr. 99.-

Wiederverkaufsrabatt auf Anfrage

brander ag

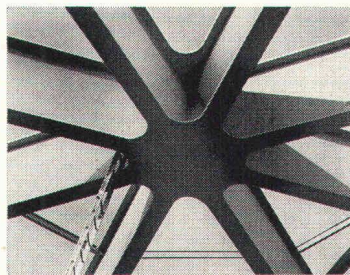
Normbauteile, 8162 Steinmaur ZH
Telefon 01/853 06 22, Telex 55562

Problem-Lösung 5: Der flexible Stahlbau.

Jeder Stahlbau stellt im Prinzip eine Vorfabrikation mit Einzelanfertigung dar. Um so wichtiger ist deshalb eine sorgfältige Planung aller Arbeitsabläufe und **das reibungslose Zusammenwirken zwischen Konstruktion, Fabrikation und Montage.**

Die Geilinger Stahlbau AG mit ihren erfahrenen Ingenieuren, den modernen Fabrikationsstätten und den einsatzbereiten, mit mobilen Hebezeugen ausgerüsteten Montage-Equipen baut Hand-in-Hand und bietet Ihnen Gewähr für ein termingerechtes und preisgünstiges Bauen in Stahl.

Damit aus Ihrem Stahlbau-Projekt am Ende nicht ein babylonischer Turm wird.

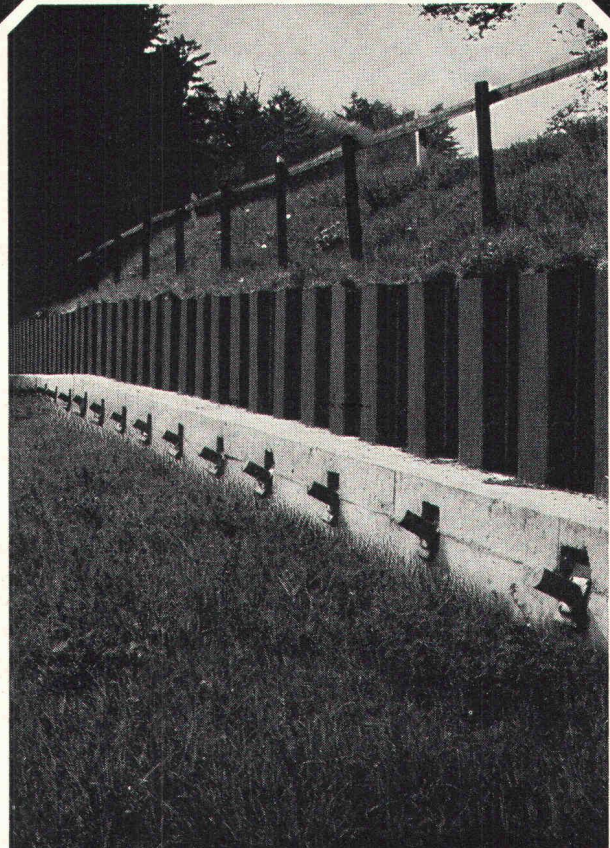


Casino in Montreux, Dachkonstruktion: Die 8 Hauptträger sind zu einem eindrucklichen Stern verbunden.

G 76.05 5

GEILINGER

GEILINGER STAHLBAU AG, 8401 WINTERTHUR, 052 846161



Rutschsanierung Hüntwangen

**Spritzbeton,
Verankerungen,
Sondierbohrungen,
Injektionen,
Betonbohrungen.**

GREUTER

8032 Zürich

Böcklinstrasse 26
Telefon 01 32 90 28

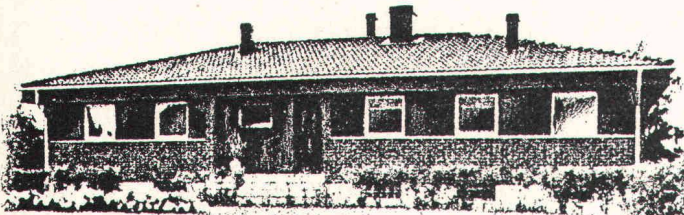
rufen Sie uns an

Schweizerische
Steinzeugfabrik
Schaffhausen
Tel. 053/50051



Schaffhauser Steinzeugrohre

verlegen und vergessen
auch wenn die Abwässer immer aggressiver werden!



ARCHITEKTEN

Bauen Sie wirtschaftlich mit hervorragender Wärmeisolation. $k = 0.30$

Im EFH-Bau lässt sich unser Elementsystem leicht mit Massivbau kombinieren. Rufen Sie uns an. Wir beraten Sie gerne.

Pulfer - SEH AG

Zähringerstr. 51 3012 Bern Tel. 031/24 18 18

Mehr wissen — besser disponieren

Anzeigen mit hohem Informationswert enthält diese Nummer der Schweizerischen Bauzeitung.

YTONG-Deckenplatten

**Die stahlbewehrten Montagebauteile
mit kraftschlüssiger Fugenprofilierung**

FAHRNI

Fahrni & Co AG
Metallbau
Bernstrasse 84
3250 Lyss
☎ 032 84 25 25



FENSTER + FASSADENBAU FENSTERBÄNKE STAHL-TÜRZARGEN

sind Spezialgebiete, wo wir uns auskennen. Viele ausgeführte Arbeiten im In- und Ausland sind beste Referenzen. Im Spektrum der heutigen technischen Möglichkeiten versuchen wir, jeden Auftrag bis ins letzte Detail genau auszuführen.

Wenn Sie mehr von uns wissen möchten, steht Ihnen unser technischer Dienst gerne zur Verfügung. Wir interessieren uns für Ihre Probleme. Verlangen Sie deshalb unsere ausführliche Dokumentation.

FG Mitglied der Produktions- und Verkaufsgemeinschaft Fenster- und Fassadenbau

**Weiterbauen
trotz Schlechtwetter
dank**

den durchsichtigen,
isolierenden,
säurebeständigen

HOWAG *Gain*e

Polyäthylen-Folien

HOWAG AG, 5610 WOHLN
Tel. 057 / 6 32 42; Telex 53 792

Vertrieb durch Grosshandelsfirmen
des Baumaterial- und Eisenhandels.



Verwendung auch beim Barackenbau,
als prov. Schutzdächer und Fenster-
scheiben-Ersatz; als Material-
und Werkzeug-Abdeckung usw.
In Dicken bis zu 0,2 mm bis 10 m breit
In Dicken bis zu 0,3 mm bis 3 m breit

Lärm

**muss
nicht
sein**

Wir messen und analysieren Lärmquellen jeder Art und schaffen damit die Beurteilungsbasis für das weitere Vorgehen. Unsere mobile Messequipe, ausgerüstet mit den modernsten Aufnahme-geräten, ist in der Lage, Terz- und Oktavanalysen, Nachhall-, Luft- und Trittschallmessungen, sowie Pegelhäufigkeitsanalysen auszuführen.

Wir beraten Sie bei Problemen mit Industrie-, Bau- und Strassenlärm. Kontaktieren Sie uns bereits in der Planungsphase. Erfahrene Fachleute gehen auf Ihr spezifisches Anliegen ein und gewährleisten die kostengünstigste Lösung zur Erzielung des geforderten Schallschutzes.

Wir berechnen, konstruieren und liefern: schalldämpfende und -dämmende Konstruktionen, sowie absorbierende Verkleidungen in Bau und Industrie; Industrieschalldämpfer jeder Art; Normdämpfer für Lüftungs- und Klimaanlage; Schalldämmhauben und -kabinen; Lärmschutzwände; Schallmessräume; Schwingungs-Isolierungen.

Schneider+Co

Schneider+Co. AG
Isolierungen und Industriebedarf
Abt. Lärmbekämpfung und Akustik
8401 Winterthur, Zeughausstrasse 70
Telefon 052 89 21 21

**Der Verleger
am Ort,
Ihr Gewährsmann
für ein sicheres
Flachdach.**

Werkgeschulte **Sarnafil**-Verleger (Spengler, Dachdecker) gibt es in der ganzen Schweiz, auch an Ihrem Wohnort oder ganz in der Nähe. Sie arbeiten also mit Ihrem Gewährsmann zusammen, wenn Sie sich für die **Sarnafil**-Flachdach-Sicherheit entscheiden. Verlangen Sie die Regionalliste.

Sarnafil[®]

Senden Sie mir die Regional-
liste der **Sarnafil**-Verleger.

Objekt: _____

Region: _____

Name/Firma: _____

Adresse: _____

Sarna Kunststoff AG

CH-6060 Sarnen Postfach 12
Telefon 041 66 23 33

SBZ SF.5.77

**GANZ Ganz
Baukeramik**

Dorfstrasse 107
8424 Embrach
Telefon 01/96 25 25

Keramische Wand- und Boden-
platten. Für jeden Anwendungsbereich.
Besuchen Sie unsere ständige
Plättli-Ausstellung in Embrach.

Montag - Freitag
7.30 - 12.00 Uhr
13.30 - 17.30 Uhr
Samstag
7.30 - 16.00 Uhr

Tarif

Stellen- und Gelegenheits-Anzeigen

Stellenangebote und Ausschreibungen		Ermässiger Preis für Stellengesuche	
1/1 Seite 185×259 mm	Fr. 860.—	1/6 Seite 185×40 mm	90×84 mm Fr. 175.—
1/2 Seite 185×128 mm	90×259 mm Fr. 450.—	1/8 Seite 185×28 mm	90×60 mm Fr. 135.—
1/3 Seite 185×84 mm	Fr. 310.—	1/12 Seite 90×40 mm	Fr. 75.—
1/4 Seite 185×60 mm	90×128 mm Fr. 240.—	1/16 Seite 90×28 mm	Fr. 54.—
		1/24 Seite 90×18 mm	Fr. 38.—

Chiffregebühr Fr. 6.—, Ausland Fr. 8.—.

Für Stellengesuche wird Vorauszahlung verlangt.

Anzeigenschluss: Mittwoch der Vorwoche, 10 Uhr.

IVA AG für internationale Werbung, 8035 Zürich
Beckenhofstrasse 16, Tel. 01 / 26 97 40, PC 80-32735

Filiale:
1004 Lausanne, 19, av. de Beaulieu, Tel. 021 / 37 72 72

Stellenangebote

In ungekündigter Stellung tätiger

Architekt-Techniker HTL

29, mit Erfahrung in Wohnungs-, Industrie- und Spitalbau, selbständiges Arbeiten gewöhnt, sucht im Raum Zürich neuen Wirkungskreis. Frühestmöglicher Eintritt: 1. Februar 1978.

Offerten unter Chiffre SBZ 174 an IVA AG, Postfach, 8035 Zürich.

Wir sind ein bekanntes Handelsunternehmen der Bau-
branche und suchen einen gutausgewiesenen

Bauingenieur ETH

als Mitglied der Direktion.

Der Bewerber sollte etwa 30 bis 40 Jahre alt sein, mit einer technisch anspruchsvollen Kundschaft verhandeln können und über die notwendigen Eigenschaften verfügen, mehrere Aussendienstmitarbeiter erfolgreich zu motivieren und zu führen.

Für die Bewältigung der vielseitigen Aufgaben sind Baustellenpraxis, Organisationstalent und hohe Belastbarkeit erforderlich. Ferner wäre die mündliche Beherrschung der Landessprachen von Vorteil.

Wir offerieren eine Lebensstelle mit fortschrittlichen Anstellungskonditionen.

Falls Sie sich angesprochen fühlen, erwarten wir gerne Ihre vollständige Bewerbung (Lebenslauf, Foto, Zeugniskopien, Handschriftprobe), die wir streng vertraulich behandeln werden.

BAU-CHEMIE AG

Rütlistrasse 50, 4051 Basel, Telefon 061 / 23 00 16

Die Firma meines Auftraggebers ist eine mittelgrosse

Generalunternehmung

in der Nähe von Zürich, die in der Schweiz, aber auch im Ausland tätig ist. Im Zuge der Entwicklung einer neuen Unternehmensstrategie und damit verbundener Führungsreorganisation wurde eine neue

Führungsposition Planung GU

geschaffen. Diese Führungskraft rapportiert direkt der Geschäftsleitung, und ihr sind folgende Abteilungen unterstellt:

- Terminplanung
- Verkauf und Werbung
- Kalkulation
- Architektur

Diese Abteilungen werden durch Abteilungschefs geleitet und verfügen über erfahrenes, langjähriges Personal. Die Kollegen auf der gleichen Führungsebene leiten die Bauausführung und die Nebenbetriebe.

Verantwortung:

- planmässige Durchführung des Absatzkonzepts durchsetzen
- Koordination des Ablaufs von der Kundenakquisition bis zum Abschluss der GU-Verträge, damit Schaffung zufriedener Kunden
- aufgrund einer wirksamen Terminplanung die Voraussetzungen für eine kontinuierliche Auslastung der Bauausführung schaffen
- Vorsitzender der Arbeitsteams «Produktverbesserung» und «Terminsteuerung»

Wir erwarten:

- gute Allgemeinbildung, Grundausbildung bautechnisch (mit guten kaufm. Kenntnissen) oder kaufmännisch (mit guten Baukenntnissen)
- unbedingt Erfahrung als Führungskraft in einer GU
- Fähigkeit, durch überzeugende Führung der Abteilungschefs den Bereich effizient zu koordinieren und Projekte voranzutreiben
- systematisches, kreatives Denken
- ausreichende Englischkenntnisse auch im engeren bautechnischen Bereich (gelegentliche Auslandsaufenthalte)

Wir bieten Ihnen:

- eine auf Selbständigkeit ausgerichtete Führungsposition mit sehr vielfältigen Aufgaben in einer gutfundierten und expandierenden Schweizer GU
- der Verantwortung entsprechende, gute Salarierung, ausgebaute Sozialleistungen

Interessenten bitte ich, mir ihre Bewerbung zuzustellen:

- lückenloser Lebenslauf, Zeugniskopien, Foto, handschriftlicher Begleitbrief (nicht mit Filzstift), Referenzen.

Ihre Bewerbung wird selbstverständlich mit aller Diskretion behandelt.

Dr. A. Imparatori, Unternehmensberater
Feldgütliweg 69, 8706 Feldmeilen

— aus dem STAHLTON-Angebot —

**FILENIT® Raffstoren- und
Faltrolladenstürze**
Sturzbreiten 12–15 cm
Blende als Putzträger

Verlangen Sie Unterlagen



Stahlton
Zürich, Telefon 01 - 47 64 00
St.Gallen Lausanne Lugano

— aus dem STAHLTON-Angebot —
PRELAM® Decken
Schwerbetondecke mit vorfabrizierten
vorgespannten Deckenplatten

Verlangen Sie Unterlagen



Stahlton

Zürich, Telefon 01 - 47 64 00
St. Gallen Lausanne Lugano

Auf Anfang 1978 suchen wir

junge(n) Hochbauzeichner(in)

Bitte richten Sie Ihre Kurzbewerbung schriftlich an

Meier + Kern + Brandenburg, Architekten, Ländliweg 17, 5400 Baden.

Verkauf

Programm Schiedel-Isolier-Kamine im Kanton Bern

Wir suchen einen versierten

Heizungstechniker/Hochbautechniker

als Mitarbeiter im Aussendienst, der Begeisterung für diese Aufgabe, Einsatz und ganz wesentlich auch Verkaufstalent mitbringt. Wohnort im Verkaufsgebiet. Eintritt möglichst bald.

Wir freuen uns auf Ihre schriftliche Bewerbung mit den üblichen Unterlagen.

ZÜRCHER ZIEGELEIEN

Postfach, 8021 Zürich

GEMEINDE OBERSIGGENTHAL

- Sind Sie initiativ, zuverlässig und ein guter Organisator
- haben Sie Erfahrung auf dem Gebiet des Hoch- oder Tiefbaus
- lieben Sie die Arbeit in der Öffentlichkeit
- besitzen Sie Verhandlungsgeschick?

Dann sind Sie der richtige Mann, den wir zur Entlastung des jetzigen Stelleninhabers, der bald pensioniert wird, als

Bauverwalter

suchen.

Wir sind eine aufstrebende Gemeinde mit 7500 Einwohnern und gutausgebauter Bauverwaltung.

Geboten werden selbständige Stellung, Fünftagewoche, Mitarbeit bei regionalen Werken und ein der Ausbildung und Erfahrung entsprechendes Jahresgehalt.

Falls Sie einen Abschluss als Bautechniker ausweisen können, zwischen 30 und 40 Jahre alt sind und die vorgenannten Voraussetzungen mitbringen, möchten wir Ihnen die Führung unserer Bauverwaltung anvertrauen.

Bewerbungen unter Angabe des Bildungsgangs und Beilage der Zeugnisse und der üblichen Unterlagen sind **bis 28. November 1977** an den Gemeinderat Obersiggenthal, 5415 Nussbaumen, einzureichen.

Auskünfte erteilt Herr Ed. Oegerli, Gemeindeammann (Telefon 056 / 82 20 20).

Der Gemeinderat

Welcher erfahrene

Bauzeichner/Architekt-Techniker HTL

hat Interesse, mit uns neuzeitliche Lösungen zum Problemkreis «Bauen im Berggebiet» zu erarbeiten?

Bewerber mit Fähigkeiten zur selbständigen Bearbeitung grösserer Bauvorhaben melden sich unter Chiffre SBZ 193 bei IVA AG, Postfach, 8035 Zürich.

Vorspann-Technik

Brückenbau — Tiefbau — Spezialgebiete

Dipl. Bauingenieur ETH

per 1. Januar 1978 oder nach Uebereinkunft gesucht.

Wir erwarten:

- fundierte Fachkenntnisse
- mehrjährige Praxis
- Verhandlungsgewandtheit
- Durchsetzungsvermögen

Aufgaben:

- Projektbearbeitung
- Kalkulation und Offertwesen
- Baustellenüberwachung
- Kundenberatung

Standort: Zürcher Oberland.

Idealalter: 28 bis 35 Jahre.

Initiativer Mitarbeiter — zuverlässig und selbständig — findet vielseitige, ausbaufähige Dauerstelle. Als leistungsstarkes, dynamisches Team arbeiten wir eng mit weltbekannter Spezialunternehmung zusammen.

Ihre handschriftliche Bewerbung mit den üblichen Unterlagen erreicht uns unter Chiffre SBZ 194, IVA AG, Postfach, 8035 Zürich.

Stellengesuche

Gutausgewiesener, vielseitiger

Architekt-Techniker HTL

mit 7jähriger Erfahrung in Planung und Ausführung von Altersheimen, Schulen und Spitalbauten sucht interessante und anspruchsvolle Aufgabe als

- Projektleiter in der Schweiz oder im Ausland
- Baufachmann

Sprachen: Deutsch, Französisch, Englisch

Offerten mit kurzer Stellenbeschreibung sind erbeten unter Chiffre SBZ 189 an IVA AG, Postfach, 8035 Zürich.

Gutausgewiesener, führungsgewohnter

Ingenieur-Techniker HTL (Tiefbau)

mit fundierten Kenntnissen des Ingenieurwesens (Statik im Hoch- und Tiefbau inkl. div. Computerprogramme, Bauleitung, Vorfabrikation usw.) sowie der Unternehmung (Akquisition, Kalkulation, Baustellenüberwachung usw.) sucht ab Sommer 1978

Kader-Auslandstelle

(gerne auch langfristig)

mit dem Wunsch, seine Kenntnisse dadurch noch zu erweitern.

Alter: 33 Jahre.

Sprachen: Deutsch, Englisch, Französisch (Italienisch).

Orientieren Sie mich über Einsatzort, Einsatzdauer und Anforderungen, ich werde Ihre Zuschrift sofort beantworten.

Offerten unter Chiffre SBZ 191 an IVA AG, Postfach, 8035 Zürich.

Baufachmann (Architekt SWB, 37)

mit reicher Erfahrung in allen Berufssparten, sicherem Auftreten und Verhandlungsgeschick, in ungekündigter, guter Stellung sucht **neue Ziele, Befriedigung, Dynamik, Motivation** und vor allem auch eine **Zukunft!**

Hätten Sie einen Vorschlag? Er würde mich sehr interessieren.

Offerten unter Chiffre SBZ 192 an IVA AG, Postfach, 8035 Zürich.

Bauingenieur-Techniker HTL

27, seit dem Diplom 1974 im gleichen Betrieb tätig (in ungekündigter Stellung), sucht auf Anfang 1978 in Bern oder näherer Umgebung neuen, interessanten Wirkungskreis. Erfahrung in Statik, Vorgespannung, Vorfabrikation, Bauleitung, Computer-Statik. D, F, I.

Offerten unter Chiffre J 309175 an Publicitas, 3001 Bern.

Architekt-Techniker HTL

24, sucht Stelle im Raum Zürich oder Nordostschweiz, evtl. Ausland. Eintrittsmöglichkeit nach Uebereinkunft.

Interesse an Entwurf in Verbindung mit der Konstruktion. Kenntnisse in Bauphysik und besonders interessiert an Nutzung umweltfreundlicher Energien (Sonnenenergie). Guter Darsteller. Englischkenntnisse leidlich vorhanden. Möglichkeit als freier Mitarbeiter denkbar.

Offerten unter Chiffre SBZ 184 an IVA AG, Postfach, 8035 Zürich.

Vielseitig interessierter

dipl. Bauingenieur ETH

mit 9 Jahren Praxis in Ingenieurbüro (Strassenbau und Verkehrswesen, Grund- und Wasserbau, Stahlbetonbauten) sucht auf Frühjahr 1978 anspruchsvolle, selbständige Tätigkeit in Ingenieurbüro, Verwaltung oder Unternehmung.

Offerten unter Chiffre SBZ 190 an IVA AG, Postfach, 8035 Zürich.

Ingenieur-Techniker HTL

29, mit Erfahrung in der Projektierung von Kläranlagen, Kanalisationen und Strassen sucht interessante Stelle.

Offerten unter Chiffre SBZ 188 an IVA AG, Postfach, 8035 Zürich.

Bauingenieur-Techniker HTL

26, Sprachkenntnisse F, E, auf Mitte Dezember 1977 aus England zurück, sucht interessanten Arbeitsbereich im In- oder Ausland in Ingenieurbüro oder Bauunternehmung.

Offerten unter Chiffre SBZ 187 an IVA AG, Postfach, 8035 Zürich.

Ingenieur-Techniker HTL

26, mit einigen Jahren Erfahrung im allgemeinen Tiefbau sucht neuen Wirkungskreis in Ingenieurbüro oder Unternehmung. Auch ein Auslandsauftrag wäre möglich. Sprachen: Deutsch, Französisch, Englisch.

Offerten unter Chiffre SBZ 195 an IVA AG, Postfach, 8035 Zürich.

Junger

Landschaftsarchitekt-Techniker HTL

sucht Stelle in Gartenarchitekturbüro oder sonstigem Planungsbüro im Raum Zürich/Ostschweiz.

Offerten unter Chiffre SBZ 185 an IVA AG, Postfach, 8035 Zürich.

Diverses

Zu verkaufen etwa 10 000 m²

Industrieland in Wädenswil

Richtpreis Fr. 170.— per m². Nähe Autobahnanschluss.

Nähere Auskunft erteilt

Interalbis 
Treuhand und Verwaltungs AG
Blumenstrasse 1 8820 Wädenswil Tel. 01 780 15 40

W. GSCHWEND AG

übernimmt in der ganzen Schweiz

Bohr- + Sprengarbeiten

zu äusserst günstigen Bedingungen.

Telefon 061 / 44 10 20

Bauherren und Architekten

Infolge kleiner Farbabweichung zu verkaufen etwa 1800 m²

rustikale Berber-Wollteppiche

sehr schwere Qualität mit über 1400 g Schurwolle per m².

In Originalbreite 420 cm per m² nur **Fr. 39.50**.

Offizieller Verkaufspreis Fr. 98.—.

Auf Wunsch können die Teppiche von uns verlegt werden.

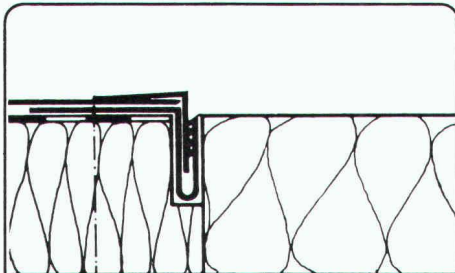
Anfragen unter Chiffre SBZ 984 an IVA AG, Postfach, 8035 Zürich.

— aus dem STAHLTON-Angebot —
CONA[®] Kabel
12 und 18 t Spannkraft
beschichtet oder injiziert

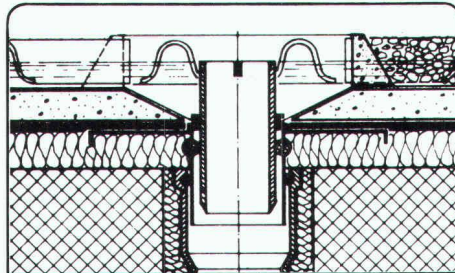
Verlangen Sie Unterlagen
 **Stahlton**
Zürich, Telefon 01 - 47 64 00
St. Gallen Lausanne Lugano

Durchdachte Konstruktionen, die Zeit und Geld sparen.

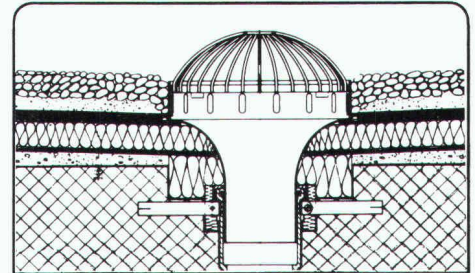
Einige Beispiele:



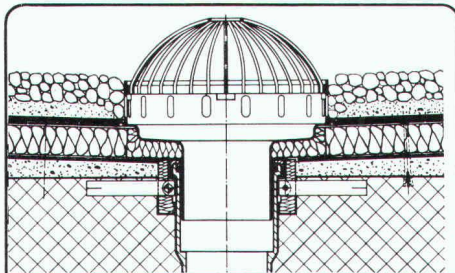
Soba-Ankerschiene Typ GS 0220



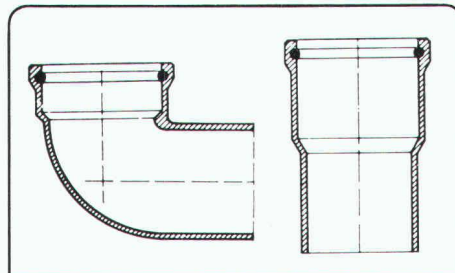
Optima-Dachgartenablauf Typ GS 0130



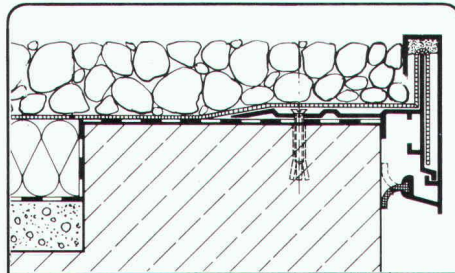
Soba-Dachwassereinlauf Typ GS 0110



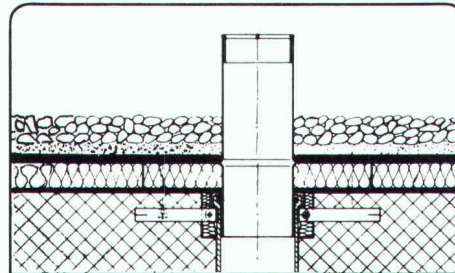
Soba-Dachwassereinlauf Typ GS 0111



Soba-Gussrollringmuffen Typ GS 0152/3



Soba-Dachrandprofil Typ GS 210410



Soba-Dunstrohr Typ GS 0120

Coupon Ich möchte
mehr wissen
über das SOBA-Programm. Bitte
senden Sie mir Ihre neue Dokumen-
tation. Danke.

Firma _____

Strasse _____

PLZ, Ort _____

Sachbearbeiter _____

SBZ

Fugenbänder, Dilatationen,
Deckstreifen, Dunstrohre,
Dachwassereinläufe, Muffen, Randprofile,
Ankerschienen, Abschlussprofile,
Putzstreifen, Wohnraum-Dachfenster,
Baubleche ...

Schoop

Schoop & Co. AG, Spenglereihalfabrikate
5401 Baden, Telefon 056/83 23 83

Dass Türen und Fenster aus Forster-Profilstahlrohren besonders gut gegen Wind, Nässe und Lärm abdichten, hat einen guten Grund:

Forster Know-how.

In der modernen Bautechnik nehmen Profilstahlrohre für Fenster und Türen einen immer wichtigeren Platz ein. Weil sie hervorragende Festigkeitseigenschaften haben und dadurch Rahmen, Sprossen und Pfosten erstaunlich schmal gehalten werden können. Aber auch dank einer günstigen Gesamtwärmeleitfähigkeit und der Anspruchslosigkeit im Unterhalt.

Profilstahlrohre bieten in Verbindung mit erprobten Korrosionsschutzsystemen zudem wirtschaftliche Vorteile.

Zur Beliebtheit der Türen und Fenster aus Profilstahlrohren trägt die weit über unsere Landesgrenzen hinaus bekannte Forster-Dichtungstechnik bei. Diese schützt garantiert vor Nässe, Lärm und Wind, auch wenn die Türen und Fenster noch so großflächig sind und Winddrücken bis zu 96 kp/m^2 zu widerstehen haben.

Forster ist auf dem Sektor der Profilstahlrohre führend. Punkto Qualität. Punkto Auswahl. Punkto Know-how in der Anwendung und in der Dichtungstechnik. Wo immer es um Profilstahlrohre geht, lohnt sich deshalb eine Zusammenarbeit mit Forster.

Hermann Forster AG
Stahlröhrenwerk
9320 Arbon
Telefon 071/46 9191



**Forster —
Profilstahlrohre mit Profil.**

Schweizer Qualität aus der Arbonia-Forster-Gruppe.

forster