

Objektyp: **Advertising**

Zeitschrift: **Schweizerische Bauzeitung**

Band (Jahr): **95 (1977)**

Heft 22

PDF erstellt am: **23.09.2024**

### **Nutzungsbedingungen**

Die ETH-Bibliothek ist Anbieterin der digitalisierten Zeitschriften. Sie besitzt keine Urheberrechte an den Inhalten der Zeitschriften. Die Rechte liegen in der Regel bei den Herausgebern. Die auf der Plattform e-periodica veröffentlichten Dokumente stehen für nicht-kommerzielle Zwecke in Lehre und Forschung sowie für die private Nutzung frei zur Verfügung. Einzelne Dateien oder Ausdrucke aus diesem Angebot können zusammen mit diesen Nutzungsbedingungen und den korrekten Herkunftsbezeichnungen weitergegeben werden. Das Veröffentlichen von Bildern in Print- und Online-Publikationen ist nur mit vorheriger Genehmigung der Rechteinhaber erlaubt. Die systematische Speicherung von Teilen des elektronischen Angebots auf anderen Servern bedarf ebenfalls des schriftlichen Einverständnisses der Rechteinhaber.

### **Haftungsausschluss**

Alle Angaben erfolgen ohne Gewähr für Vollständigkeit oder Richtigkeit. Es wird keine Haftung übernommen für Schäden durch die Verwendung von Informationen aus diesem Online-Angebot oder durch das Fehlen von Informationen. Dies gilt auch für Inhalte Dritter, die über dieses Angebot zugänglich sind.

# BETOPHALT

der Vermörtelungsbelag mit Zukunft!

**BETOPHALT** der patentrechtlich geschützte Belag unterscheidet sich schon in der Konzeption von herkömmlichen Belägen.

**BETOPHALT** vereinigt in sich die Vorteile der bituminösen Bauweise und der Betonbeläge.

**BETOPHALT** ist überall anwendbar und besonders geeignet, wo höchste Beanspruchungen auftreten:  
in Fabrikations- und Lagerhallen ● in Parkhäusern und Grossgaragen ● auf Parkplätzen und bei Tankstellen ● auf Flugplätzen (Pisten und Rollwege) ● auf Strassen (Bushaltestellen, Stauräume, Steigungsstrecken) ● bei militärischen Anlagen ● auf Panzerstrassen und -plätzen.

**BETOPHALT** verdankt seine grossen Erfolge neuen wissenschaftlichen Erkenntnissen und einer sorgfältigen Kontrolle.

Seine Vorzüge sind enorm:

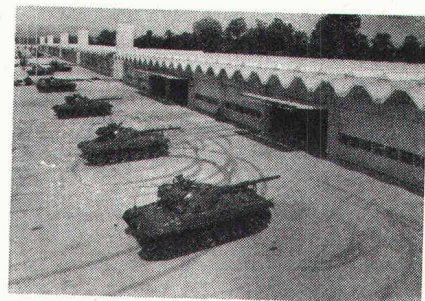
fugenlos ● verformungsfrei ● verschleissfest ● hitzeunempfindlich ● tausalzbeständig ● öl- und treibstoffresistent ● wasserdicht usw.

Mehr über Betophalt erhalten Sie bei nachstehenden Adressen:

**Generalvertretung:**  
**Spelgatti & Kunz AG**  
Wallisellenstrasse 135  
8152 Glattbrugg  
Telefon 01 / 810 46 11

**Ost- und Zentralschweiz:**  
**Sonderbau AG**  
Heiligkreuzstrasse 17  
9009 St. Gallen  
Telefon 071 / 24 76 70

**BE, SO, BR:**  
**Frutiger Söhne AG**  
Frutigenstrasse 37  
3601 Thun  
Telefon 033 / 21 88 77



## Die Pensionskasse SIA STV BSA FSAI~ eine Alternative für Ihre Personalvorsorge!

- **Das Ziel**  
die lückenlose Alters-, Hinterbliebenen- und Invalidenvorsorge für die Angehörigen der technischen Vereine (Mitgliedschaft kann auch bei Berufswechsel beibehalten werden)
- **Die Vorteile**  
die Pensionskasse SIA STV BSA FSAI ist eine **Selbsthilfeorganisation** der technischen Verbände mit **Selbstverwaltung** (paritätische Zusammensetzung aus angeschlossenen Arbeitgebern und versicherten Mitarbeitern)
- **Die Sicherheit**  
ist garantiert durch den versicherungstechnischen Aufbau und laufende Beratung durch **neutrale Experten**;  
durch die **Rückversicherung bei 6 schweizerischen Versicherungsgesellschaften**;  
dank der Geschäftsführung und Anlage der Vorsorgemittel durch **eine der grössten und angesehensten Treuhandgesellschaften** der Schweiz mit Spezialisten auf allen Gebieten

Bitte informieren Sie mich weiter:

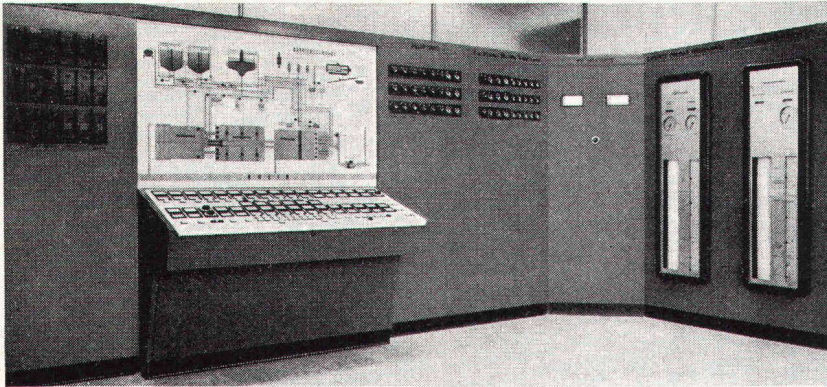
Name: \_\_\_\_\_

Vorname: \_\_\_\_\_

Strasse: \_\_\_\_\_

PLZ/Ort: \_\_\_\_\_

Verlangen Sie weitere Informationen bei:  
Pensionskasse SIA STV BSA  
FSAI  
Waisenhausplatz 25  
Postfach 2613  
3001 Bern, Tel. 031/ 22 90 52



**Ruoss**  
**Elektrotechnik AG**  
**8854 Siebnen**

Schalttafelbau  
 Elektrotechn. Unternehmung  
 Telefon 055 / 64 12 58

Ueber 50 Jahre Dienst am Kunden  
 durch Erfahrung und Zuverlässigkeit

**Für perfekte Absperr-  
 und Regulierertechnik:**



Sidler Stalder AG  
 Maschinenfabrik, 6274 Eschenbach  
 Tel. 041 - 89 18 75

Patent-WEY-  
 Schieber  
 Hochdruck-  
 schieber  
 Filteraustrag-  
 schieber  
 WEY-Norm-  
 schützen  
 Steckschützen  
 Absenkschützen

Absperrklappen  
 Rückschlag-  
 klappen  
 SISTAG-Airclap  
 Ausbaustücke  
 und viele weitere  
 Armaturen,  
 Antriebsarten,  
 Ersatzteile und  
 Zubehör.

Viel Neues am SISTAG-Stand an der PRO AQUA in Basel!  
 Wir laden Sie herzlich ein, uns vom 14. bis 18. Juni 1977 am  
 Stand Nr. 455 in der Halle 26 zu besuchen. Sie werden über  
 zahlreiche, interessante Neuigkeiten auf dem Armaturenssektor  
 orientiert. Z. B. über den neuen Patent-WEY-Schieber Typ VR,  
 die neuen, von der SISTAG gefertigten Rückschlagklappen  
 Typ 47 und 192 sowie die EURO-VALVE-Absperrklappe Typ TZ  
 und die Rückschlagklappe Typ TK usw. Wir möchten Sie gerne  
 auf dem laufenden halten und freuen uns auf Ihren Besuch!

**Senden Sie uns**

Detail-Unterlagen und Preislisten über folgende Produkte:

Unterlagen über das SISTAG-Gesamtprogramm.

Name/Firma: \_\_\_\_\_

Adresse: \_\_\_\_\_

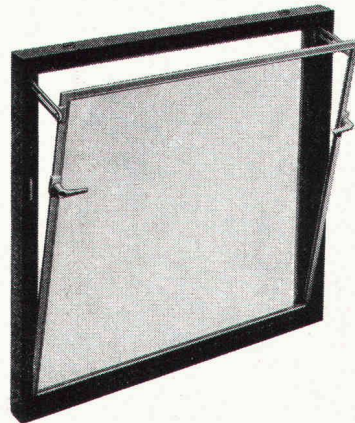
Senden an: SISTAG, Maschinenfabrik, 6274 Eschenbach.

SBZ 7



**Brander-  
 Mehrzweckfenster  
 aus Polyurethan**

(auch in Schalung zum Einbetonieren lieferbar)



**z.B.**

benötigen keinen Unter-  
 halt, schliessen dicht ge-  
 gen Wind und Regen,  
 isolieren gegen Kälte,  
 sind einfach zu montie-  
 ren. Einfach- oder Isolier-  
 verglasung, mit oder  
 ohne Gitter, in 5 Norm-  
 grössen

**ab Fr. 99.-**

Wiederverkaufsabbatt  
 auf Anfrage

**brander ag**

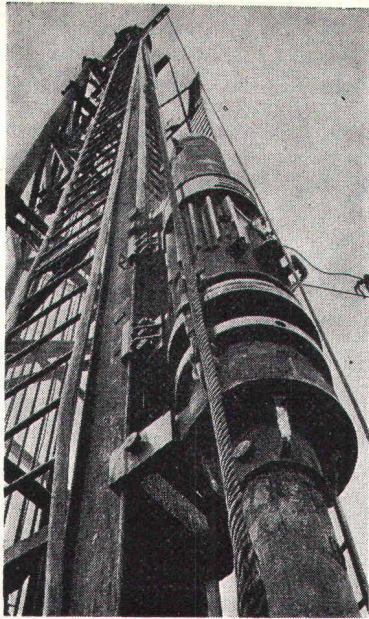
Normbauteile, 8162 Steinmaur ZH  
 Telefon 01/853 06 22, Telex 55562

Mit uns reden,  
 lohnt sich

Brückenbau  
 Kanalbau  
 Industriebau  
 Eisenbetonbau  
 Spezialtiefbau  
 Wohnbau

**Spaltenstein**

Spaltenstein AG Hoch + Tiefbau  
 Schaffhauserstrasse 372, 8050 Zürich



## Pfahlfundationen

- Bohrpfähle
- Ortsbetonpfähle «DELTA»
- Fertigbetonpfähle
- Holzpfähle
- Wasserbauarbeiten
- Spundwände

**EGGSTEIN AG LUZERN**

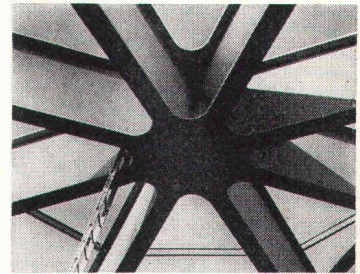
Industriestrasse 16      Telefon 041 - 44 66 04

## Problem-Lösung 5: Der flexible Stahlbau.

Jeder Stahlbau stellt im Prinzip eine Vorfabrikation mit Einzelanfertigung dar. Um so wichtiger ist deshalb eine sorgfältige Planung aller Arbeitsabläufe und **das reibungslose Zusammenwirken zwischen Konstruktion, Fabrikation und Montage.**

Die Geilinger Stahlbau AG mit ihren erfahrenen Ingenieuren, den modernen Fabrikationsstätten und den einsatzbereiten, mit mobilen Hebezeugen ausgerüsteten Montage-Equipen baut Hand-in-Hand und bietet Ihnen Gewähr für ein termingerechtes und preisgünstiges Bauen in Stahl.

**Damit aus Ihrem Stahlbau-Projekt am Ende nicht ein babylonischer Turm wird.**



Casino in Montreux, Dachkonstruktion: Die 8 Hauptträger sind zu einem eindrucklichen Stern verbunden.

G 76.05 5

# GEILINGER

GEILINGER STAHLBAU AG, 8401 WINTERTHUR, 052 846161

**SCHICHTEX**  
ISOLIERBAUSTOFFE  
**SCHICHTEX**  
ISOLIERBAUSTOFFE  
**SCHICHTEX**  
ISOLIERBAUSTOFFE

**Schützt  
gegen  
Kälte, Wärme,  
Lärm.**

**ROCKBI**  
Mineralfaser-Spray  
als Isolierung,  
Lärm- und  
Feuerschutz.

**Bau + Industriebedarf AG** 4104 Oberwil-Basel Tel. 061 478176

## Für perfekte Absperr- und Reguliertechnik:

# SISTAG

Sidler Stalder AG  
Maschinenfabrik, 6274 Eschenbach  
Tel. 041 - 8918 75

Patent-WEY-  
Schieber  
Hochdruck-  
schieber  
Filteraustag-  
schieber  
WEY-Norm-  
schützen  
Steckschützen  
Absenkschützen

Absperrklappen  
Rückschlag-  
klappen  
SISTAG-Airclap  
Ausbaustücke  
und viele weitere  
Armaturen,  
Antriebsarten,  
Ersatzteile und  
Zubehör.



**Eine interessante Weiterentwicklung  
auf dem Armaturensektor:  
der Patent-WEY-Schieber Typ VR  
(NEU von SISTAG)**  
Die wichtigsten Vorteile:  
1. absolut verstopfungsfrei,  
keine Hohlräume  
2. für Betriebsdruck bis 10 bar  
3. günstige Preise!  
(Den VR-Schieber sehen Sie am  
SISTAG-Stand an der PRO AQUA)

### Senden Sie uns

Detail-Unterlagen und Preislisten über folgende Produkte:

Unterlagen über das SISTAG-Gesamtprogramm.

Name/Firma: \_\_\_\_\_

Adresse: \_\_\_\_\_

Senden an: SISTAG, Maschinenfabrik, 6274 Eschenbach.

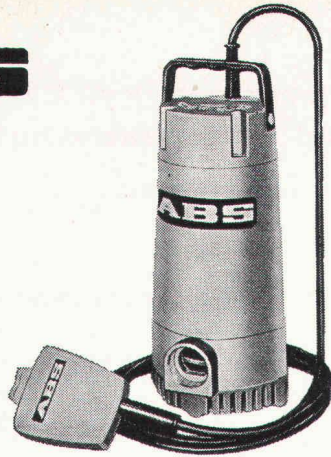
SBZ 8



# ABS

## Tauchpumpen

für  
Kellerentwässerung  
und  
transportablen  
Einsatz  
Förderleistung  
ab 300 l/m  
SEV-geprüft



## F. Schächli Pumpenservice

Gertrudstr. 24 8003 Zürich Tel. 01 / 23 48 23



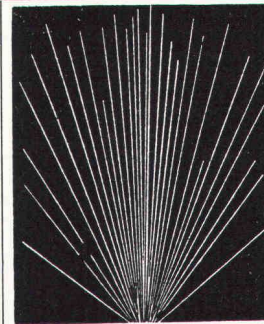
## BODENHEIZUNGEN

DERIA-DESTRA AG für Strahlungswärme

CH-8132 EGG-ZÜRICH

Zelgmatt 38

Tel. (01) 984 13 50



## GEFAS

Gesellschaft für angewandte  
Sprengtechnik AG  
Ingenieurbüro

CH-8307 Effretikon  
Telefon 062 / 32 25 55

- Sprengarbeiten
- Erschütterungsmessungen
- mit sprengtechnischer Beratung
- Sprengtechnische Schulungskurse
- Handel mit Sprengmaterialien

Offizielle Beratungsstelle  
des Schweiz. Baumeisterverbandes (SBV)  
für Sprengarbeiten

# Sarnafil® hält dicht

Wingopan Dachwohnraumfenster – preisgünstig –  
überlegen in der Konzeption – einfach und schnell  
zu montieren

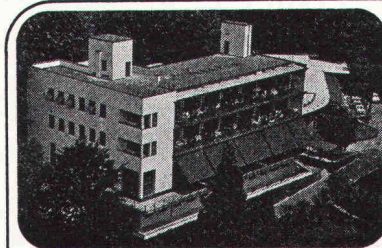


Verlangen Sie  
Unterlagen von  
Siegfried Keller AG 8304 Wallisellen  
(01 833 02 81)

Name \_\_\_\_\_

Adresse \_\_\_\_\_

PLZ/Ort \_\_\_\_\_



monte  
verita  
ascona

Das Haus wurde 1928 vom  
Architekten

**Emil Fahrenkamp**  
gebaut und 1970 renoviert.

Alle Zimmer sind komfortabel  
eingerichtet. Naturpark,  
Fitness - Center,  
geheiztes Schwimmbassin,  
Tennisplatz. Eigener Bus  
(3 Min.) bis Ascona.

**Ideales Familienhotel  
für Ihre Ferien.**

Verlangen Sie unverbindlich  
eine Offerte.

**Direktion: A. Cotti**  
Tel. 093 / 35 12 81

# KUNSTSTOFF-TECHNIK



## Sanierung undichter Bauwerke mit KT-72-Injektionen

Kellerräume

LS-Räume

Kanalisationen

Kläranlagen

Kraftwerke

Tankräume

Grundwasserbauten

Altbauten usw.

Rufen Sie uns beim nächsten Wasser-Problem an. Wir sind gerne bereit, Ihnen eine unverbindliche Offerte zu unterbreiten. Die Arbeiten werden von uns mit Garantie ausgeführt.

KUNSTSTOFF-TECHNIK, Aktiengesellschaft Himmler, Spitalstrasse 74, 8952 Schlieren, Telefon 01 / 730 20 20 / 21

## Stellenangebote

Wir suchen einen

### dipl. Bauingenieur ETH

für interessante Aufgaben aus den Gebieten Boden-/Felsmechanik, Statik/Dynamik, angewandt vorwiegend im Tief- und Untertagebau. Einige Praxis in diesen Fachrichtungen notwendig.

Wir bitten um handschriftliche Bewerbung mit den üblichen Unterlagen an Chiffre 44-69561 an Publicitas, Postfach, 8021 Zürich.

Kleineres Architekturbüro sucht für die selbständige Bearbeitung von Um- und Neubauten (evtl. inkl. Bauleitungen) einen jungen, initiativen

### Hochbautechniker HTL

oder einen entsprechend

### qualifizierten Hochbauzeichner

Eintritt: sofort oder nach Uebereinkunft.

Interessenten wollen sich bitte schriftlich melden bei

**Urs Keiser, Architekturbüro, Baarerstrasse 71, 6300 Zug**  
(5 Gehminuten vom Bahnhof)



**GEMEINDE UNTERSIGGENTHAL**

### Stellenausschreibung

Untersiggenthal, eine aufstrebende Gemeinde in der Agglomeration Baden mit zur Zeit 4300 Einwohnern, sucht auf 1. Januar 1978 einen

### Bauverwalter

#### Wir erwarten

abgeschlossene Lehre als Hoch- oder Tiefbauzeichner, Technikumsabschluss oder entsprechende Ausbildung, Kenntnisse in der öffentlichen Verwaltung, Gewandtheit im mündlichen und schriftlichen Ausdruck, Verhandlungsgeschick, Eigeninitiative und Fähigkeit zur selbständigen Arbeit.

#### Wir bieten

eine sichere Stelle, zeitgemässe Entlohnung und Sozialleistungen, neuzeitlich eingerichteten Arbeitsplatz.

Wir erwarten Ihre Bewerbung (übliche Unterlagen) bis **10. Juni 1977.**

**GEMEINDERAT UNTERSIGGENTHAL**

Gesucht in leitende Position

### Bauingenieur/Architekt oder Baufachmann

mit Verkaufstalent. Sprachen D, F, E.

Wir erstellen grosse Industriebauten in Leichtbauweise im In- und Ausland und suchen für den Verkauf, die Überwachung des technischen Büros und der Ausführung dynamische Persönlichkeit.

Entsprechende Entlohnung und übliche Sozialleistungen, inkl. Pensionskasse usw.

Offerten unter Chiffre SBZ 897 an IVA AG, Postfach, 8035 Zürich.

Wir suchen

### Generalvertreter

für ein neuartiges Patienten-Badesystem.

Über 10 000 Stück dieser Einheiten wurden bereits in Amerika an Spitäler, Kliniken und Altersheime verkauft.

Unser Direktor wird vom 14. bis 16. Juni 1977 in Zürich sein und steht Ihnen für weitere Auskünfte gerne zur Verfügung.

Bitte schreiben Sie an

International Management Services, Inc. Lincoln/Neb.  
zuhanden Dr. **John J. Brasch**  
per Adresse: Postfach 99, CH-8640 Rapperswil/SG

Architekturbüro in Bern sucht für die selbständige Bearbeitung grösserer Bauvorhaben begeisterungsfähigen, qualifizierten

### Architekten

#### Anforderungen:

- Hochschulabschluss (evtl. Technikum)
- Erfahrung in planerischer, technischer, organisatorischer und administrativer Abwicklung anspruchsvoller Bauvorhaben
- gewandtes schriftliches und mündliches Ausdrucksvermögen
- Sprachkenntnisse
- selbständiges, initiatives Arbeiten, überdurchschnittlicher Einsatz

#### Aufgabenkreis:

- Entwurf, Projektleitung, Koordination, Verhandlungen mit Kunden und Aemtern

#### Wir bieten:

- angenehmes Arbeitsklima in modernen Büroräumen und ein den Anforderungen entsprechendes Salär

Interessenten richten ihre schriftliche Bewerbung mit den üblichen Unterlagen unter Chiffre A 900 892 an Publicitas, Postfach, 3001 Bern.

## Stellenangebote

Zur Realisierung einer Einfamilienhaus- und Wohnüberbauung im Raum Zürich suchen wir in kleineres Architekturbüro einen in Devisionierung und Bauleitung versierten

### Bauführer

Interessenten melden sich unter Angabe der Ausbildung der früheren Tätigkeit sowie des Lohnanspruchs unter Chiffre SBZ 900 an IVA AG, Postfach, 8035 Zürich.

Wir suchen in unsere **Bauunternehmung**

### dipl. Bauingenieur ETH

als Mitarbeiter an vielseitigen und interessanten Aufgaben in Fachrichtung **Grundbau** und **Bodenmechanik**.

Praktische Erfahrung und das Führen von Baustellen werden für diese Stelle vorausgesetzt. Hauptsächlicher Arbeitsort Zentralschweiz. Arbeitsantritt nach Vereinbarung.

Offerten mit Zeugniskopien und handgeschriebenem Lebenslauf sind erbeten unter Chiffre SBZ 896 an IVA AG, Postfach, 8035 Zürich.

Gesucht per sofort oder nach Uebereinkunft

### Bautechniker

mit mehrjähriger Praxis in Architekturbüro.

Telefon 061 / 22 71 33 oder 061 / 97 15 15

Als internationales Hotel- und Restaurantunternehmen suchen wir für unser Baubüro einen

### Architekten/Innenarchitekten

als

### Restaurant- und Hotel-Designer

Als zukünftiger Mitarbeiter haben Sie bereits Restaurants und Hotels vom Entwurf bis zur Ausführungsplanung bearbeitet. Sie zeichnen sich aus durch Kreativität, gutes Darstellungsvermögen und verstehen es, die Gedanken des Bauherrn während einer Diskussion skizzenhaft festzuhalten. Die Führung eines kleinen Mitarbeiterstabes, die gute Zusammenarbeit mit betrieblichen und technischen Spezialisten sowie Terminierung und Einhaltung von Terminen stellen für Sie keine Probleme dar. Neuen Ideen und Aufgaben gegenüber zeigen Sie sich aufgeschlossen, und Sie verfolgen laufend die Entwicklung des Marktes. Für Präsentationen können Sie realistische Innenraumperspektiven und dazugehörige Details erarbeiten. Sie sind ein kompetenter Gesprächspartner für unsere in- und ausländischen Bauherren.

Bitte schreiben Sie uns unter Angabe Ihrer Ausbildung und Tätigkeiten. Wir werden uns dann mit Ihnen für ein persönliches Gespräch in Verbindung setzen, um bei dieser Gelegenheit auch einige Ihrer Arbeiten kennenzulernen. Chiffre 44-69532 an Publicitas, Postfach, 8021 Zürich.

Kleineres SIA-Architekturbüro in Zürich sucht per sofort oder später

### Architekt oder Techniker HTL

Sicher in Entwurf bis Abrechnung für grössere Wohnbauvorhaben. Bewerbungen mit den üblichen Angaben erbeten unter Chiffre SBZ 901 an IVA AG, Postfach, 8035 Zürich.

## Stellengesuche

### Dipl. Bauingenieur ETH

1948, Schweizer, mit fünf Jahren Baustellenpraxis, sucht neuen Wirkungskreis in Ingenieurbüro oder Verwaltung. Eintritt nach Uebereinkunft.

Offerten unter Chiffre SBZ 894 an IVA AG, Postfach, 8035 Zürich.

Junger

### Eisenbetonzeichner

sucht auf 1. Juni oder nach Vereinbarung neuen Wirkungskreis im Raume Bern. Auskunft erteilt Tel. 031 / 56 18 25.

### Hochbauzeichner

(22) sucht Betätigung in Innen- oder Architekturbüro für die Zeit zwischen RS-Ende (4. Juni) und Technikum-Fortsetzung (Februar 1978). Raum Zürich und Zentralschweiz bevorzugt. Offerten unter Chiffre SBZ 899 an IVA AG, Postfach, 8035 Zürich.

### Dipl. Ingenieur ETH/SIA

sucht auf Herbst 1977 oder Frühjahr 1978 Stelle in Bauleitung in Südamerika oder Fernem Osten. Mehrjährige Projektierungspraxis in der Schweiz und Ausländerfahrung (Nordafrika) vorhanden. Offerten sind zu richten an Chiffre SBZ 898 an IVA AG, Postfach, 8035 Zürich.

### Architekt

mit langjähriger Erfahrung in Planung, Ausführung und in allen Phasen des Projektmanagements (Organisation, Koordination, Verhandlungsführung, Kosten- und Terminkontrolle, Submissions- und Vertragswesen) von Industrie-, Bürohaus- und öffentlichen Bauten sucht aus Rezessionsgründen neuen Wirkungskreis im Raum Zürich. Eintritt nach Vereinbarung.

Offerten unter Chiffre SBZ 902 an IVA AG, Postfach, 8035 Zürich.

### Architekt

mit langjähriger Berufserfahrung in der Projektierung, Leitung und Koordination komplexer Bauaufgaben im In- und Ausland (Mittlerer Osten) sucht interessante Stellung in Führungsposition in Architekturfirma, Behörde oder Generalplaner.

Angebote sind erbeten unter Chiffre E 03-352484 an Publicitas, 4001 Basel.

Gesucht wird für polnische Studenten für ein Monat, Juli/August

### Studienplatz bei Architekturbüro

oder Baubüro, Sprachkenntnisse Deutsch, Französisch, Englisch.

Wir erwarten Ihren Telefonanruf während Bürozeit, 01 / 923 25 44.  
**Maloc A. Locher AG, Meilen**

## Diverses

Aus Grossimport günstig abzugeben

### Velours-Teppiche

Nylon, in Originalbreite 400 cm, per m<sup>2</sup> Fr. 19.50

### Berber-Teppiche

50 Prozent Wolle, 50 Prozent Acrylan, sehr schöne Qualität, in Originalbreite 420 cm, per m<sup>2</sup> Fr. 24.50.

Verlangen Sie Muster! Auf Wunsch können die Teppiche von uns verlegt werden.

Anfragen unter Chiffre SBZ 760 an IVA AG, Postfach, 8035 Zürich.

## Zu verkaufen

ab Umbau etwa 100 Fenster, zweiflügelig, mit Oberlicht, Abmessung 200x130 cm, und etwa 100 Rafflamellenstoren NORM. Gerüst vorhanden.

Robert Bosch AG, 8004 Zürich  
Telefon 01 / 42 94 42, intern 326 oder 244

## Einmalige Gelegenheit für Architekten und Generalunternehmer!

Aus Gegengeschäft Qualitätsteppiche in ganzen Rollen zu Tiefpreisen abzugeben.

**Berber-Teppiche**, 100 % Wolle, Originalbreite 400 cm, per m<sup>2</sup> Fr. 26.—

**Velours-Teppiche**, 100 % Nylon, verschiedene Farben, Originalbreite 400 cm, per m<sup>2</sup> Fr. 16.—

**Nylon-Teppiche**, 100 % Nylon, verschiedene Farben, Originalbreite 400 cm, per m<sup>2</sup> Fr. 14.—

**Rasenteppiche**, 100 % Polypropylen, Originalbreite 400 cm, per m<sup>2</sup> Fr. 19.50

**Rasenteppiche** (Nadelfilz), 100 % Polypropylen, Originalbreite 200 cm, per m<sup>2</sup> Fr. 15.—

Verlangen Sie umgehend eine Musterkollektion. Auf Wunsch können die Teppiche auch verlegt werden.

Anfragen an **REBOMAG AG**, Einsiedlerstrasse, 8834 Schindellegi, Tel. 01 / 784 58 72.

## Mobile Büros

zur Ueberbrückung von Platznot bei Büroombauten, Veranstaltungen; als Baustellenbüro, Projektionsbüro usw.

Vollausgerüstet: 1 Grossraumbüro mit 3 Schreibtischen, 1 Chefbüro mit Schreibtisch und 5 Sitzelementen, Toilette, Küche, Garderobe. Höchst interessanter Preis!

Verlangen Sie Unterlagen bei

**Caravan Waibel AG**  
3322 Schönbühl, Bern, Tel. 031 / 85 06 96  
Dietikon-Spreitenbach, Tel. 01 / 740 86 39

## Vorwärtskommen

Langfristige Wachstumsziele werden nicht ohne Werbung erreicht. Inserate in der Schweizerischen Bauzeitung bilden die Vorhut für die Marktpresenz von morgen.

Das Konsortium Motor Columbus/Itten+Brechbühl AG, Baden, als Totalübernehmer, schreibt im Rahmen über die Vergebung öffentlicher Arbeiten und Lieferungen unter den Fachfirmen zur Konkurrenz aus:

## Kantonsspital Baden

**Spitaltrakt:** Nuklearmedizinische Einrichtungen, bestehend aus:  
Camera, Computer, Nuklearlabor, Ultraschallscanner

**Kassen**  
(Personalrestaurant und Cafeteria)  
Entwerfer für Menüvorbestellung; Schreibautomaten; Schreibmaschinen, elektr.; Diktiergeräte; Rechenmaschinen; Kühlschränke 60–80 und etwa 150 l; Mikrowellenöfen; Einbaurechauds

**Umgebung:** — Signalisation reflektierend  
— Signalisation angeleuchtet  
— Strassenmarkierung

**Regionalwäscherei:** — Geräte für Fleckenstation  
— Wäschetransportwagen  
— Arbeitstische  
— diverse Pressen  
— Nähmaschinen

**Auflage ab:** 23. Mai 1977

**Eingabetermin:** 7. Juni 1977

Allfällige Pläne und Bedingungen zu vorgenannten Ausschreibungen können beim bauleitenden Konsortium Motor Columbus/Itten+Brechbühl AG, Gebäude Hotel Linde, 1. Stock, Mellingerstrasse 22, Baden, ab Aufgagedatum 23. Mai 1977 während zehn Tagen zwischen 10 und 16 Uhr eingesehen werden, wo auch die Offertformulare abzuholen sind.

Die Offertformulare sind verschlossen bis spätestens am Eingabetermin 7. Juni 1977, 18 Uhr, beim Konsortium **Motor Columbus/Itten+Brechbühl AG**, Parkstrasse 27, 5401 Baden, abzugeben.

Die Umschläge der Offerteingabe sollen die Bezeichnung der Objekte sowie der offerierten Leistung aufweisen.

Das Offertöffnungsprotokoll wird zusammen mit dem Verzeichnis der bereinigten Schlusssummen zur Einsichtnahme für die Unternehmer während 10 Tagen nach Orientierung der Unternehmer im Büro des Konsortiums, Hotel Linde, Baden, aufgelegt.

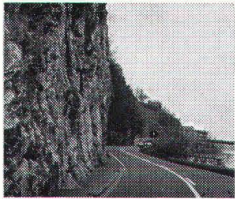
Durch das Kreisschreiben vom 5. Juli 1976 des Regierungsrats müssen Nettopreise eingegeben werden, dürfen doch nachträgliche Angebote nicht mehr berücksichtigt werden.

# YTONG-PLANBLOCK

Das ideale Mauerwerk-  
optimal vom Keller bis zum Dach

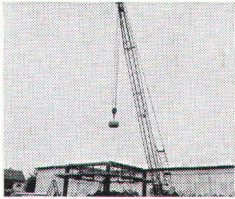


# Rapport eines Experimentes



## Realistische Situation

Felswände als Gefahr für Menschen, Natur und Güter! Steinschlag bedeutet Verkehrsbehinderung, kostspielige Aufräumungs- und Instandstellungsarbeiten, Unsicherheit...



## 72 km/h Aufschlaggeschwindigkeit

Aus 20 m Höhe werden tonnenschwere Betonblöcke in Brugg Drahtseilnetze fallen gelassen. Im freien Fall entstehen ungeheure dynamische Kräfte...



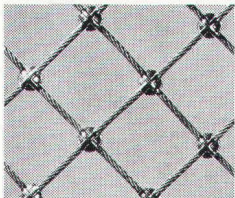
## 1000 kg - das Netz hält stand

Umfassende Tests ergeben durchwegs ein positives Resultat. Jeder Versuch beweist: Drahtseilnetze aus Brugg nehmen gewaltige Energien auf...



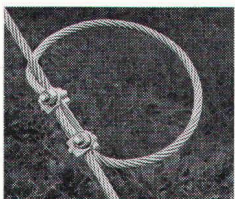
## Internationale Sicherheitsexperten überzeugen sich

Alle Experimente sind gelungen. Jede Masche, jeder Millimeter Drahtseil sind intakt. Die Sicherheit ist gewährleistet...



## Die Sicherheitsmasche

20 Jahre Entwicklung und Erfahrung in Drahtseilnetzen ergaben bedeutende Produktvorteile: sicher, flexibel, robust, leicht, witterungsbeständig, beliebig zusammensetzbar...



**NEU**

## Dieses Bremsselement erhöht die Sicherheit um ein Mehrfaches

Die übertragenen Kräfte werden begrenzt! Einfacher Einbau, kostensparend...



## Gefahr gebannt

Mensch, Natur, Bauten und Güter sind nun besser geschützt. Drahtseilnetze aus Brugg mit dem neuen Bremsselement – das moderne Sicherheitskonzept gegen Steinschlag-, Explosions-, Spreng- und Absturzgefahren!

**Kabelwerke Brugg AG, 5200 Brugg**

Drahtseile, Drahtseilprodukte Telefon 056 411151



Der Sicherheit verpflichtet