

Objektyp: **Advertising**

Zeitschrift: **Schweizerische Bauzeitung**

Band (Jahr): **94 (1976)**

Heft 48: **ASIC-Ausgabe**

PDF erstellt am: **23.09.2024**

Nutzungsbedingungen

Die ETH-Bibliothek ist Anbieterin der digitalisierten Zeitschriften. Sie besitzt keine Urheberrechte an den Inhalten der Zeitschriften. Die Rechte liegen in der Regel bei den Herausgebern. Die auf der Plattform e-periodica veröffentlichten Dokumente stehen für nicht-kommerzielle Zwecke in Lehre und Forschung sowie für die private Nutzung frei zur Verfügung. Einzelne Dateien oder Ausdrucke aus diesem Angebot können zusammen mit diesen Nutzungsbedingungen und den korrekten Herkunftsbezeichnungen weitergegeben werden. Das Veröffentlichen von Bildern in Print- und Online-Publikationen ist nur mit vorheriger Genehmigung der Rechteinhaber erlaubt. Die systematische Speicherung von Teilen des elektronischen Angebots auf anderen Servern bedarf ebenfalls des schriftlichen Einverständnisses der Rechteinhaber.

Haftungsausschluss

Alle Angaben erfolgen ohne Gewähr für Vollständigkeit oder Richtigkeit. Es wird keine Haftung übernommen für Schäden durch die Verwendung von Informationen aus diesem Online-Angebot oder durch das Fehlen von Informationen. Dies gilt auch für Inhalte Dritter, die über dieses Angebot zugänglich sind.

Schweizerische Bauzeitung

Revue Polytechnique Suisse

Wochenzeitschrift
für Architekten
und Ingenieure

48

ASIC-Ausgabe

Herausgeber:
Verlags-AG der akademischen
technischen Vereine

**VARITEC
Raumfachwerk...**



**... das
wirtschaftliche
Stahlbau-System**

VARITEC... schnelle Planung und Realisierung für Bauten im In-/Ausland

• **Stienen+Tröhler AG, Monbijoustr. 16, Bern 031-254355** •

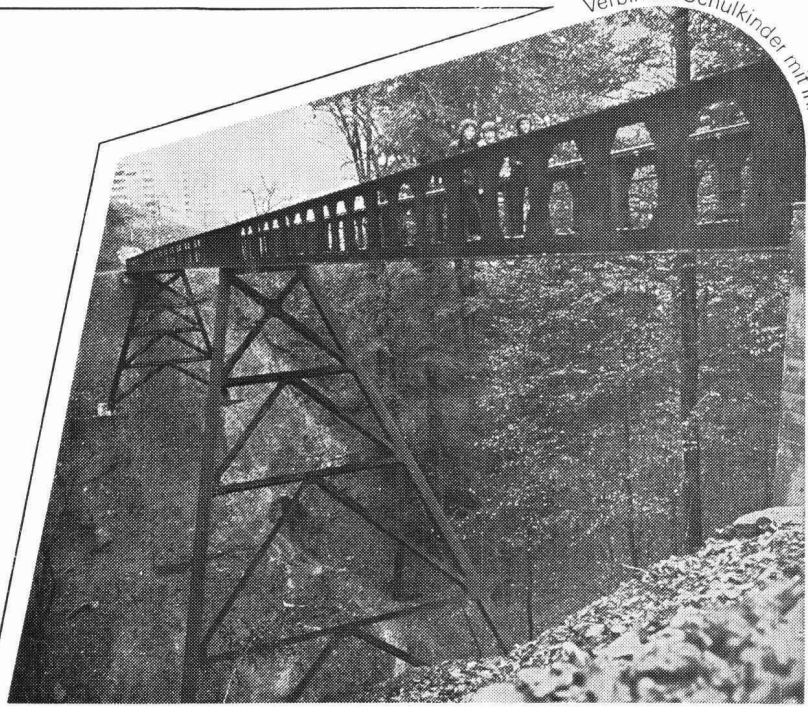


AUTO-PARKER... bis 60% mehr Parkplätze • bis 30% weniger Platz-Kosten

...VARIO-AUTO-PARKER

Leicht im Gewicht,
leicht gebaut:
Fussgängerbrücken
in Stahlkonstruktion.

Wo Pneuroman-Montage
nicht möglich ist, wird
auch leichter Brückenbau
zu schwerem: die stati-
schen Untersuchungen
der Montagevorgänge
sind so anspruchsvoll
wie für eine schwere
Brücke.



Verbinder Schulkinder mit ihrem Schulhaus: die Gulmentobelbrücke in Wädenswil.

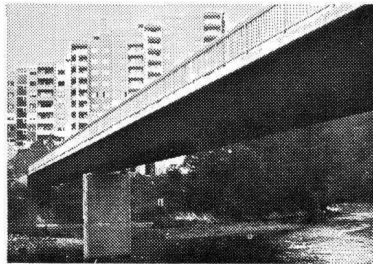
Kleine Brücken - gross gebaut

Für die Fussgängerbrücke
über das Wädenswiler
Gulmentobel etwa haben
wir die Montage bis ins
kleinste Detail so geplant,
dass die Sappeur Kp I/46
die Stahlkonstruktion
selbständig montieren
konnte.

Bei Neuenhof haben wir
eine Fussgängerbrücke
etappenweise zusam-
mengebaut und einge-
schoben. Nach Montage
der Stahlkonstruktion
wurden Beton-Element-

platten aufgelegt und
einer Vorspannung
unterzogen.

Übrigens: beide Brücken
sind aus wetterfestem
Stahl - Anstrich und spä-
terer Unterhalt entfallen.



Die Fussgängerbrücke über
die Limmat bei Neuenhof.

Kleine Brücken, gross gebaut - Stahl-Konstruktionen von

**ZSCHOKKE
WARTMANN
AG**

5200 Brugg
Telefon 056 42 00 25
Stahlbau
Kesselbau
Apparatebau
Maschinenbau