

Objektyp: **Advertising**

Zeitschrift: **Schweizerische Bauzeitung**

Band (Jahr): **94 (1976)**

Heft 38: **GEP Generalversammlung in Genf, 23. bis 26. September**

PDF erstellt am: **20.09.2024**

Nutzungsbedingungen

Die ETH-Bibliothek ist Anbieterin der digitalisierten Zeitschriften. Sie besitzt keine Urheberrechte an den Inhalten der Zeitschriften. Die Rechte liegen in der Regel bei den Herausgebern. Die auf der Plattform e-periodica veröffentlichten Dokumente stehen für nicht-kommerzielle Zwecke in Lehre und Forschung sowie für die private Nutzung frei zur Verfügung. Einzelne Dateien oder Ausdrucke aus diesem Angebot können zusammen mit diesen Nutzungsbedingungen und den korrekten Herkunftsbezeichnungen weitergegeben werden. Das Veröffentlichen von Bildern in Print- und Online-Publikationen ist nur mit vorheriger Genehmigung der Rechteinhaber erlaubt. Die systematische Speicherung von Teilen des elektronischen Angebots auf anderen Servern bedarf ebenfalls des schriftlichen Einverständnisses der Rechteinhaber.

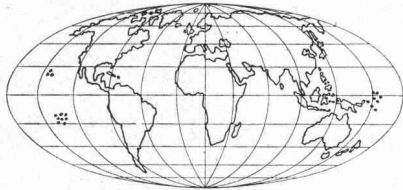
Haftungsausschluss

Alle Angaben erfolgen ohne Gewähr für Vollständigkeit oder Richtigkeit. Es wird keine Haftung übernommen für Schäden durch die Verwendung von Informationen aus diesem Online-Angebot oder durch das Fehlen von Informationen. Dies gilt auch für Inhalte Dritter, die über dieses Angebot zugänglich sind.

PANOPTICUM

Gebauer liefert Rolltreppen, Rollsteige, Normaufzüge und Spezialanfertigungen, Elevatronic- Sammel- Steuerungen, hydraulische Aufzüge, patentierte Semi-Tandem-Aufzüge, Aufzugsmaschinen, Telefoni Schrägaufzüge und Steilhangerschliessungen. Wartungsorganisation und Reparaturdienst

Gebauer worldwide



Auch kleinere Unternehmen sind durchaus in der Lage, international tätig zu sein. Die Voraussetzungen dafür: bestechendes Know-how, breite praktische Erfahrung und Bereitschaft zur hohen Leistung.

Für ein IDEONICS-Projekt im arabischen Raum beispielsweise planen wir die Lieferung von Aufzugsanlagen der höchsten Leistungsklasse. Das Vertrauen, das damit unserem Unternehmen entgegengebracht wird, erfüllt uns mit Stolz. Nur eine kleine Sorge bleibt: in unseren technischen Unterlagen sind bis jetzt lediglich die Zahlen arabisch...



Hausbesitzer Achtung:

Gebauer-Aufzug in Revision

Wenn dieses Schild an einer Aufzugstüre hängt, ist das ein gutes Zeichen: Gebauer Servicetechniker sorgen dann dafür, dass dieser Aufzug seiner Aufgabe gerecht werden kann. Haben Sie sich nicht auch schon gefragt, wer eigentlich den Unterhalt der von Ihnen benützten Aufzüge besorgt? Sind es bei Ihrer Gebauer-Anlage auch Gebauer-geschulte Leute?

Vielen Liftbenützern ist es kaum bewusst, dass nur durch sorgfältigen, regelmässigen und fachrichtigen Unterhalt die Lebensdauer einer Anlage vervielfacht werden kann und dazu geführt hat, dass Aufzüge zum sichersten Verkehrsmittel der Welt geworden sind.

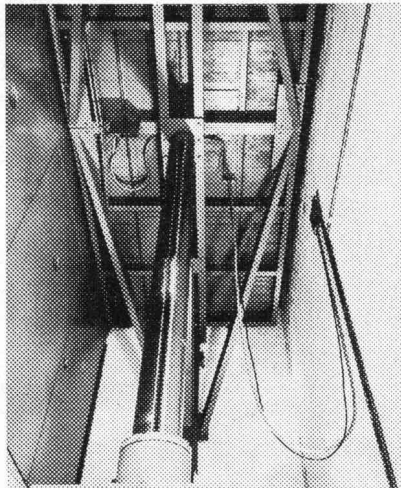
Mehr Lift fürs Geld

Durch den Einsatz einer sogenannten Sammelsteuerung kann die Betriebskapazität

Gebauer

eines Aufzuges um 2 1/2 bis 5mal höher angesetzt werden. Nutzlose Leerfahrten und unangenehme Wartezeiten werden weitgehend eliminiert, da der wartende Fahrgast ausserhalb der Kabine intervenieren kann.

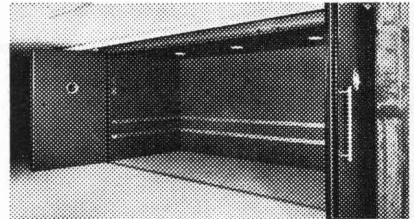
Die richtig eingesetzte Sammelsteuerung ist daher kein Luxus – die Mehrkosten dafür sind gering – es kommt jedoch darauf an, dass bereits für das Konzept ein erfahrener Ingenieurstab zur Verfügung steht.



Gebauer UNIDRAUL®-Pumpenaggregat

installiert in einem elektrohydraulischen Aufzug. Hydraulische Aufzüge sind gleichermaßen geeignet für schwere wie für leichte Lasten und zudem sehr wirtschaftlich einzusetzen. Die Nutzlast kann bis zu 50 t, die Hubhöhe bis zu 30 m und die Geschwindigkeit bis zu 1 m/sec betragen. In unserem eigenen Hydraulikwerk finden die Erkenntnisse aus eigener Forschung in fortschrittlichen Herstellungsmethoden ihren Niederschlag.

Die Installation in Tausenden von Anlagen bedeutet für Sie: wir liefern automatisch unsere Erfahrung und dadurch eine hohe Betriebssicherheit mit. Nicht umsonst wird dieses Kernstück in einer Aufzugsanlage – der stufenlose Gebauer-Hydraulikantrieb – von zahlreichen namhaften Aufzugsfirmen in Europa und Übersee verwendet.



Ein Aufzug im Querformat

Volle 7 (sieben!) Meter breit ist dieser Waren- und Personenaufzug, dessen Längsseite sich durch zwei Falttüren vollständig öffnen lässt. Speziell für Lagerhäuser, Grossverteiler oder Fabrikwerke sind solche Anlagen von Interesse, weil sich damit ganze (z.B. gefüllte) Regale, Geräte oder Maschinen problemlos transportieren lassen.

Gebauer ist maschinell und personell gut dafür eingerichtet, auch ungewöhnliche Förderanlagen in eleganter und wirtschaftlicher Weise zu realisieren.

Gebauer führt nicht nur Standard- oder de Luxe-Rolltreppen und Rollsteige, sondern auch

Allwetter-Rolltreppen

für den Dauereinsatz im Freien. Nach der Devise «bei jeder Witterung betriebsbereit» stellen diese an Konstruktion, Material und Ersteller besonders hohe Anforderungen. Planer von optimalen und wirtschaftlichen Anlagen wissen: Gebauer bietet ein ausgereiftes, praxisbewährtes Fördersystem und garantiert auch nach der Erstellung einen optimalen und wirtschaftlichen Unterhalt.

Allwetter-Rolltreppen, auch für das Auge sehr schön gestaltet, sind überall einsetzbar. Bekannt sind sie beispielsweise von Verkehrsanlagen wie Flughäfen, Bahnhöfen, Einkaufszentren oder Fussgängerunterführungen: Schönheit, Bequemlichkeit und Sicherheit sind hier kombiniert!

Gebauer-Produkte unter anderem Namen

Von Gebauer entwickelte und gebaute Hydraulikausrüstungen, Steuerungen, Signal- und Schaltelemente werden von namhaften europäischen Unternehmen zur Ergänzung des eigenen Programms verwendet.

A. K. Gebauer & Cie.
Birmensdorferstrasse 273
8055 Zürich
Telefon 01/33 21 65



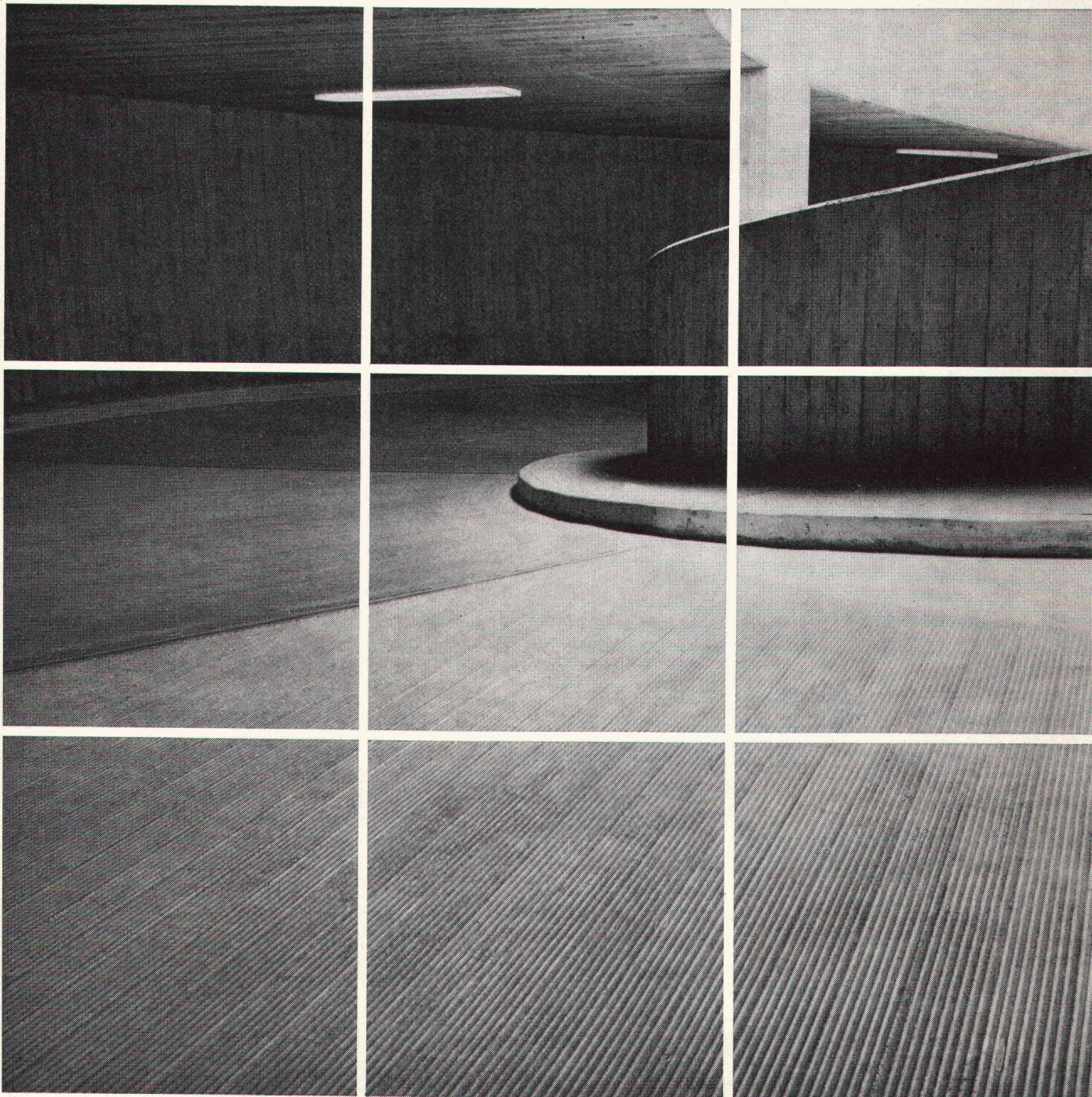
22 Servicestellen in der ganzen Schweiz

Oft steht unsere Arbeit in unmittelbarer Beziehung zur Architektur. Hier ist nicht nur Qualität, Haltbarkeit und eine termingerechte Ausführung von Bedeutung. Hier wird auch das handwerkliche Detail geschätzt. Sorgfältig ausgeführte Abschlüsse, saubere Fugen, schöne und sinnvolle Strukturen können auch einen einfachen Fahr- oder Gehweg spürbar aufwerten.

Wo es gilt, das Praktische mit dem Wirtschaftlichen und dieses mit dem Schönen zu verbinden, finden unsere Fachleute ihr Handwerk besonders reizvoll. Mit unserer Erfahrung und unseren vielseitigen Möglichkeiten können wir Ihnen gute Dienste leisten und auch bei besonders schwierigen oder anspruchsvollen Aufgaben helfen.

WALO

Walo Bertschinger AG.SA





A. Schmid, Bauunternehmer, Schwarzenburg

„Das ERRUT-System sowie die -Geräte haben mich schon bei der ersten Vorführung überzeugt...“

„...denn es ist möglich, damit Betonböden und -Decken in einem Arbeitsgang mit einer höhengenaunen, glatten, rutschfesten sowie praktisch staubfreien Oberfläche zu fertigen.“

Was ist die ERRUT-Technik?

Eine Bodenfertigungsmethode, die aus zwei oder drei Arbeitsgängen einen einzigen macht. Und damit eine Menge Zeit und Kosten spart. Sie erlaubt es nämlich, Betonböden im Gegensatz zu allen bisher üblichen Verfahren einschichtig zu fertigen – ohne Zementmörtel-Ausgleichsschichten oder Zementmörtel-Überzüge.

Möglich macht das eine sinnreiche Vereinfachung des Betonierungsvorgangs: zwei aufeinander abgestimmte Geräte*, erledigen sowohl die Fertigung, wie auch den Finish. Betonböden sind nach einem ERRUT-Durchgang fix und fertig. Und das Resultat ist so glatt, höhengenaun und sauber, wie Sie sich einen perfekten Boden immer vorgestellt haben.

Die ERRUT-Technik wird auch Sie auf Anhieb überzeugen.

Genauso wie die anderen Architekten und Bauunternehmer, die es mit ihr versucht und sie weiterempfohlen haben. Ganz einfach, weil sie sich bei vielen Einsätzen bewährt hat: sie erspart teure Spezialisten für Überzugs- und Ausgleichsschichten. Sie erspart Wartezeiten. Sie lässt Sie wesentlich günstiger offerieren. Kurz: ERRUT gibt einen ausgezeichneten Boden ab. Auch für Ihr Geschäft.

*Alle ERRUT-Geräte sind auch mietweise erhältlich.

ERRUT von der Preluwag.
Denn Ihr Projekt braucht einen guten Boden.

PRELUWAG

Ein **SIG**-Unternehmen für Bau-Unternehmen

Preluwag, 8302 Kloten, Oberfeldstrasse 16, Telefon 01-814 02 66

**Eumig fragt Bauherren
und Architekten:
Haben Sie
bei Ihrem nächsten
Bauprojekt die Sicherheit schon
mitprojektiert?**



Euro-Advertising

eumig[®]
electronic

Es geht um das Sicherheitsbedürfnis der zukünftigen Bewohner. Um ihren Schutz vor ungebetenen Gästen und überraschenden Besuchen. Um ein Bedürfnis also, das immer wichtiger wird!

Eumig hat die professionelle Anlage entwickelt, mit der Sie optimale Sicherheit in Ein- und Mehrfamilienhäuser einbauen können: Video-Citofono.

Video-Citofono von Eumig besteht aus einer Fernsehanlage und einem Haustelefon. Das System ist einfach installierbar und ausbaufähig: Vom Einfamilienhaus bis zum Appartementhaus mit 64 Anschlüssen. Das Styling ist modern und ansprechend.

Und so funktioniert Video-Citofono. Wenn geläutet wird, schaltet sich die

Anlage automatisch ein. Nach wenigen Sekunden erscheint das Bild des Besuchers auf dem Monitor in der entsprechenden Wohnung. Der Wohnungsinhaber sieht den Besucher, ohne von ihm gesehen zu werden. Er kann über das eingebaute Haustelefon Kontakt aufnehmen, den Türöffner betätigen... oder gar nichts tun. Je nachdem. Das ist Sicherheit durch Gewissheit – auf diskrete Art. Sicherheit, die Mieter wünschen.

Mehr Information durch:
Eumig Verkaufsgesellschaft, Postfach,
8050 Zürich, Telefon 01/50 44 66

**Video-Citofono,
der elektronische Portier**

Wollkomfort

Blindschutz
beliebig regulierbar

Sonnen-schutz
variabler Schutz vor direkter Sonnenstrahlung

Lichtregulierung
stufenlos bis zur Verdunklung

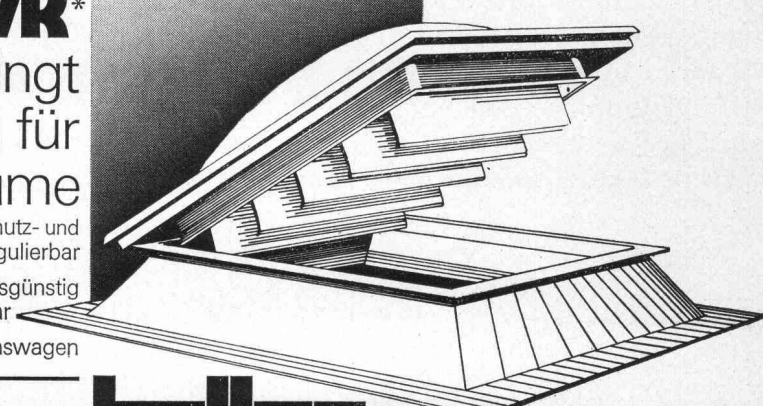
Lüftung
Raumentlüftung mit lüftbarer Kuppel oder Ventilator

Die perfekte **WEMA-VK***
-LICHTKUPPEL bringt als erste **die** Lösung für alle oberbelichteten Räume

*mit **Vollkomfort** durch integrierte Sonnenschutz- und Verdunklungslamellen, stufenlos durch Druckschalter regulierbar

– besonders preisgünstig
– auch in bestehende Lichtkuppeln einbaubar

Verlangen Sie Dokumentation oder Demonstrationswagen



Siegfried Keller AG
Industriestrasse 45 8304 Wallisellen
Telefon 01 833 02 81

Zweiggesellschaften
in Bern und Lausanne

keller ein Unikeller Unternehmen

Auf den bedeutendsten nationalen und internationalen Baustellen finden Sie diesen Namen:

Isomat-Bau AG

Die Spezialfirma für alle Abdichtungsprobleme im Hoch-, Tief- und Untertagebau.



Migros Rütli / ZH

5'000 m² Flachdach sowie sämtliche Spenglerarbeiten wurden uns bei diesem Objekt übertragen. Alle technischen Möglichkeiten konnten bei dieser Koordination voll ausgeschöpft werden.

Und dies ist der Grund:

Spezialisten gibt es viele. Aber es gibt wenige mit einer vergleichbaren langjährigen Erfahrung wie sie die Isomat-Bau AG vorweisen kann. Mit einem ähnlich fundierten Wissen. Mit weit über die Landesgrenzen hinaus anerkannten Fachleuten an der Spitze des Unternehmens. Und mit Equipen, die so eingespielt sind, dass sie Probleme lösen, für die man eigentlich gar keine Lösung voraussehen konnte. Hinzu kommt die Vielseitigkeit, die letztlich alle Problemkreise umfasst.

Wir sind spezialisiert auf:

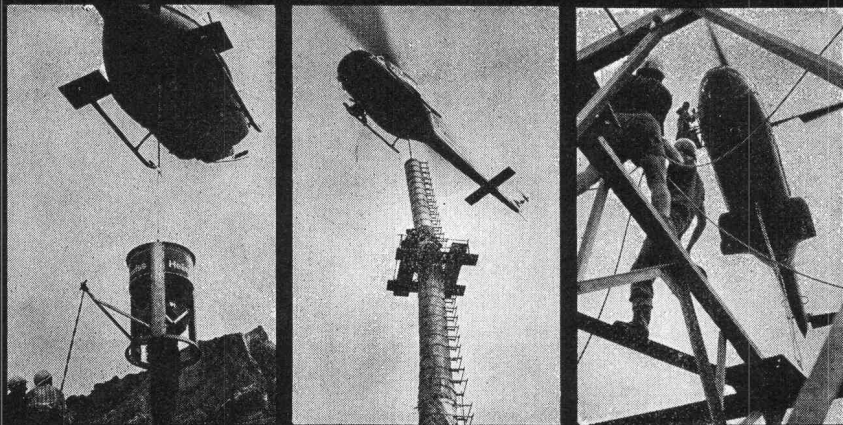
- Flachdach- und Grundwasserisolationen
- Gussasphaltbeläge
- Fugenabdichtungen
- Rillenfräsen in Beton
- Tunnelabdichtungen
- Bauspenglerarbeiten
- Dachdeckerarbeiten und nicht zuletzt
- in der fachmännischen Beratung.

Wir bieten Ihnen also auf jedem der hier erwähnten Gebiete einen Full-Service, der mit der Beratung und Ausarbeitung beginnt und zur fertigen Übergabe der Projekte hinleitet. Sie suchen den erfahrensten Spezialisten? Sie finden ihn in der



ISOMAT-BAU AG

Jungholzstrasse 43
8050 Zürich
Telefon 01 / 50 09 45



Wir transportieren alles überall

Wenn es in schwierigem Gelände schnell und sicher gehen soll, dann ist der Helikopter das ideale Transportmittel.

Heliswiss



Schweizerische Helikopter AG, 3123 Belp
Telefon 031 81 33 11, Telex 32 540

Eine bahnbrechende Neuheit von POCLAIN



**Wirkungsgrad
jetzt 90%!**

Hydraulikpumpen-Wirkungsgrad 95%, Gesamthydraulik-Wirkungsgrad 90% und das Ganze heisst

variodyn®

Jetzt können Sie mit weniger PS und weniger Betriebsstoff entweder schneller oder kraftvoller oder präziser arbeiten, je nachdem es die Bauaufgabe verlangt. Variodyn erzeugt mehr Leistung mit weniger Aufwand. Fordern Sie den Beweis, bei erster Gelegenheit und auf Ihrer Baustelle. Die neuen mit Variodyn ausgestatteten Poclair Modelle 75 (84 PS/765 l) und 90 (100 PS/900 l) sind jetzt lieferbar, auf Raupen oder auf Pneu, serienmässig superschallgedämpft und mit der komfortablen neuen Fahrerkabine mit Zweihebelsteuerung. Ausführliche Unterlagen über die neue POCLAIN-VARIODYN-GENERATION liegen für Sie bereit.

Robert Aebi AG

Zürich 01/23 17 50
Landquart 081/51 25 42
Zollikofen 031/57 41 41

Renens 021/34 42 12
Arbedo 092/29 17 61

An Türen, Fenster und Fassaden werden heute besonders hohe Ansprüche gestellt. **Kein Problem für Konstruktionen aus Jansen-Profilstahlrohren.**

Gewerbliche Berufsschule
St.Gallen



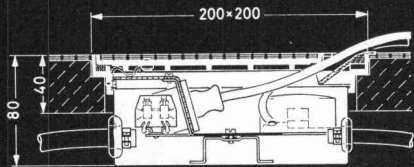
Mit besten statischen Eigenschaften ausgerüstet, ermöglichen Jansen-Profilstahlrohre grossflächige und trotzdem verwindungsfeste Konstruktionen.

Die einfache Verarbeitung, der meist verdeckte Beschlägeeinbau sowie die unbegrenzten Möglichkeiten der farblichen Gestaltung sind weitere Gründe, weshalb Konstruktionen aus Jansen-Profilstahlrohren immer mehr bevorzugt werden.

Jansen AG, 9463 Oberriet SG
Stahlröhren- und Sauerstoff-Werke,
Kunststoffwerk
Telefon 071/7812 44, Telex 77159

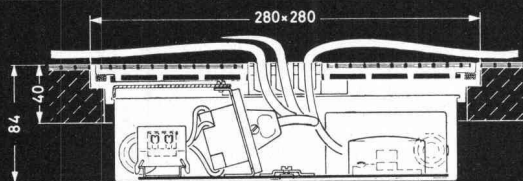
JANSEN

Anschlüsse für Doppelböden in 3 Ausführungen:



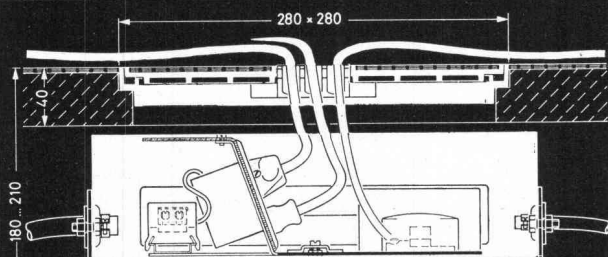
Grösse 200 x 200 mm

Rahmen und Kasten in die Bodenplatte montiert
2 Steckdosen P+N+E 10 A 220 V
2 T+T Anschlussdosen



Grösse 280 x 280 mm

Rahmen und Kasten in die Bodenplatte montiert
4 Steckdosen P+N+E 10 A 220 V
3 T+T Anschlussdosen



Grösse 280 x 280 mm

Rahmen in die Bodenplatte, Kasten auf dem
darunter liegenden Boden auf höhenverstellbaren
Füssen montiert 3 T+T Anschlussdosen
2x3 Steckdosen P+N+E 10 A 220 V

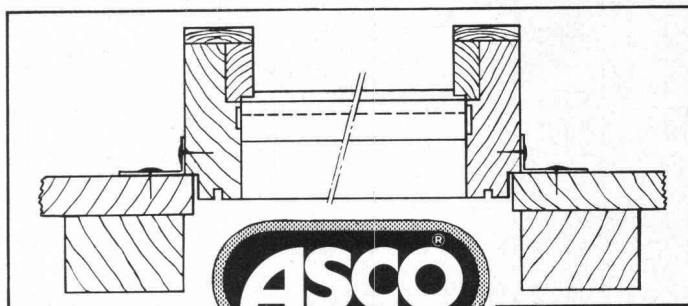
- ▶ Einführungsmulden für die Anschluss-Kabel
- ▶ Rahmen und Deckel aus Aluminiumguss
- ▶ mit Belags- bzw. Teppichschutzkante
- ▶ Deckel durch starke Dauermagnete gehalten
- ▶ Deckel-Auflage aus Gummi,
- ▶ daher keine Tritt-Geräusche

Verlangen Sie Unterlagen

OSKAR WOERTZ BASEL

Fabrik elektrotechnischer Artikel CH-4002 Basel
Eulerstrasse 55 Telefon 061 23 45 30 Telex 63179

ASCO- Dachwohnraumfenster sind montagefreundlich



Kurze Einbauzeit und in **Qualität lebt eben länger!**
jede gängige Eindeckungsart
nahezu nahtlos einbaubar.

Zwei von vielen Punkten, auf die ASCO bei der Konstruktion von ASCO-Dachwohnraumfenstern besonders achtete.

Ein Spezialfalz an der Außenseite der stabilen Rahmenkonstruktion sorgt für den schnellen und exakten Einbau des ASCO-Dachwohnraumfensters in die Dachöffnung. Und die einbaufertige ASCO-Dacheinfassung mit Bleischürze ermöglicht den absolut dichten und wirtschaftlichen Einbau in alle gängigen Eindeckungsarten.

Schraubenlos verkleidete, isblierverglaste ASCO-Dachwohnraumfenster und ASCO-Dacheinfassungen sind mit beidseitig einbrennlackiertem Aluminium oder mit Kupfer erhältlich.

Coupon

Dachwohnraumfenster in alle gängigen Eindeckungsarten in Kürze einbauen zu können interessiert mich.
Senden Sie mir bitte

- ASCO-Dachwohnraumfenster-Prospekt
 Preisliste Einbauanleitung

Name: _____

Adresse: _____

Schoop

Schoop & Co. AG
Spenglereihalfabrikate
5401 Baden Telefon 056 83 23 83

Tor 50

**mit neuem
Profil**

**ausgeglichene
technologische
Eigenschaften**

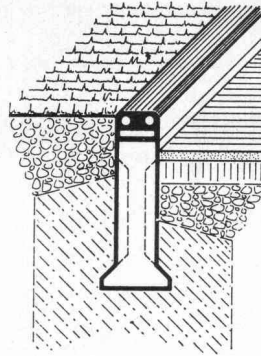
**leichteres
Verarbeiten
im Biegebetrieb**

**handlicheres
Verlegen
auf der Baustelle**

**noch besser
verschweisbar**

**von Moos Stahl AG
Luzern
technischer
Beratungsdienst
041-24 22 11**

**Büro Zürich
01-25 16 17**



NEU!

**Poly-dur-
Weichkantensteine**

aus Polyesterbeton

für Sport-, Spiel- und Freizeit-
anlagen sowie alle Gefahrenquellen.
Leichter Einbau durch verbreiterten
Fuss, geringes Gewicht, Nut- und
Zapfverbindung (Schienenprofil)

Gummiabdeckung in Schwarz,
Grau oder Weiss

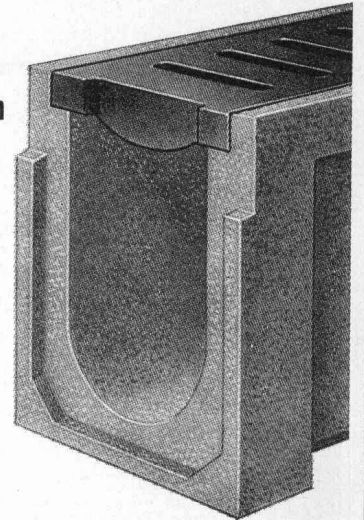


aus Polyesterbeton

Für die Entwässerung
von Parkplätzen, Fussgänger-
zonen, Garageneinfahrten
usw.

Bewährte, sehr stabile und
preisgünstige Ausführung.
Abdeckung variabel von
Leicht- bis Schwerlasten
sowie Sportanlagen

Bezugsquellennachweis
und Prospekte durch:

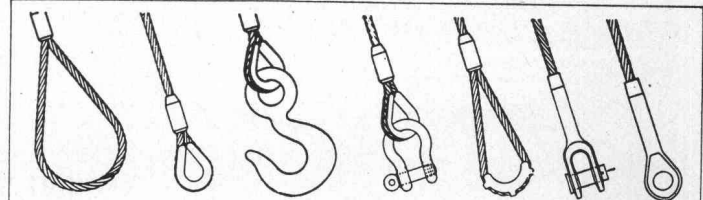


Güller + Co.

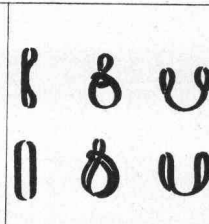
Bauelemente

8116 Würenlos

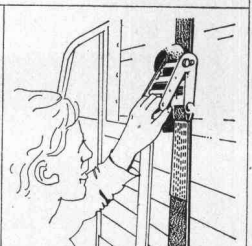
Telefon 056 / 74 15 88



Zurrgurten



Hebegurten



Für mehr Sicherheit fertigen wir alle hochfesten
Drahtseil- und Kettenstruppen, Kunststoff-Hebegurten,
Hebezeuge usw.

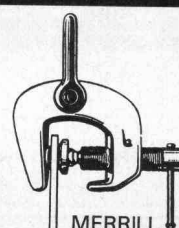


RISS AG

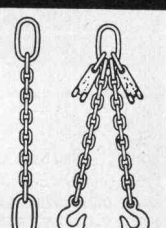
Drahtseil- und Kettenwerk,
8105 Regensdorf-Zürich,
Querstrasse 19, Telefon (01) 840 23 30



Ladebinder



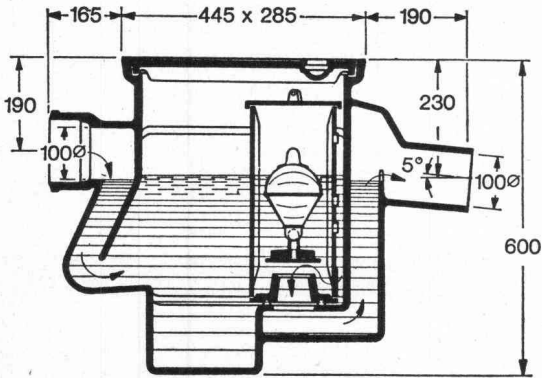
MERRILL



PASSAVANT

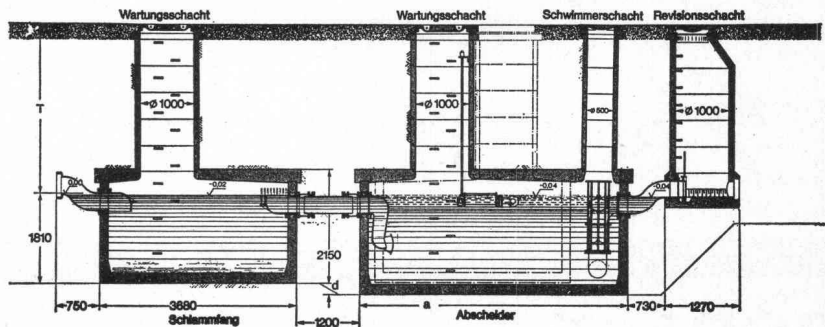
Kleinabscheider 0,5—10 l/s aus Guss, Kunststoff und Stahlblech

mit und ohne selbsttätigen Schwimmerabschluss, aut. Oelüberlaufrinne, Alarmanlagen usw.



Fett-, Oel- und Benzinabscheider

Grossabscheider 25—500 l/s in Orts- oder Fertigstahlbetonbauweise



Verlangen Sie unsere ausführlichen Unterlagen.

Einbau- und Bemessungsgrundlagen bei:

Werner Maag AG
8032 Zürich
Zeltweg 44
Tel. 01/32 75 80

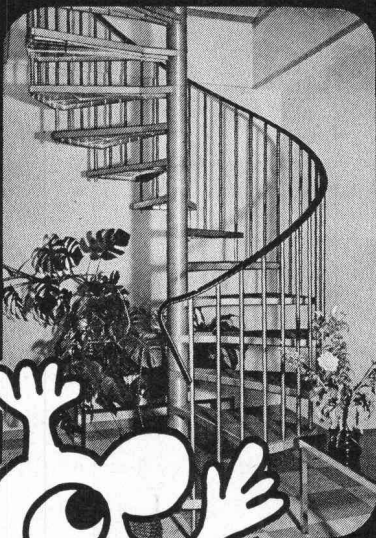
SBZ 3a

Adresse: _____

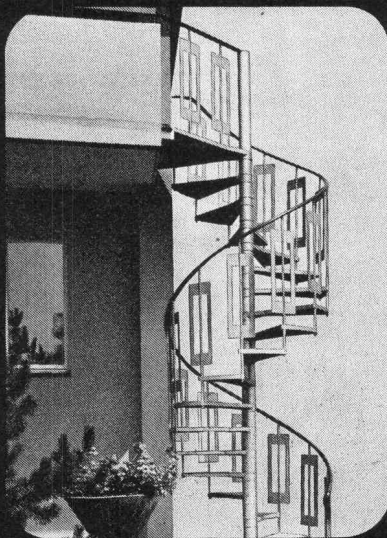
Spindeltreppen aus Aluminium

Hergestellt aus bestem, korrosionsbeständigem Alu-Druckguss. In 3 Durchmesser. Treppenhöhe nach Mass. Verschiedene Geländer und Stufenbeläge.

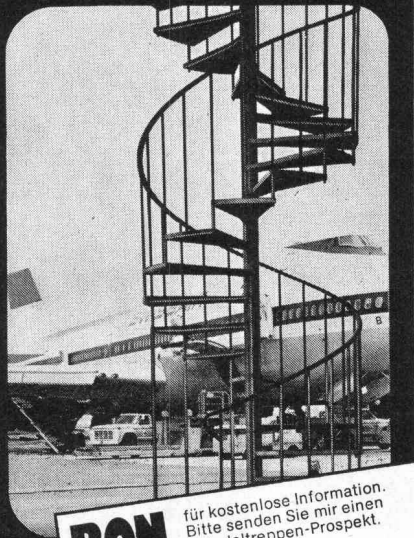
Aufgang in den 1. Stock



Verbindung Garten zum 1. Stock



Nottreppe am neuen Fingerdock in Kloten



Columbus Treppen AG
 Industriestrasse 9245 Oberbüren
 Tel. 073 51 37 55



BON für kostenlose Information.
 Bitte senden Sie mir einen
 Spindeltreppen-Prospekt.

Name _____

Adresse _____

11 g. sch

sicher & besser bauen

mit



Tricosal[®]

BAU·CHEMIE AG

Dichtungsmittel für Beton und Mörtel. Zusätze für Verputze, Ueberzüge, Schlämmanstriche, Haft-Nachbehandlungsmittel, Reinigungsprodukte, brücken usw.

Fugenbänder und Fugenverschlussbänder. 1- und 2-Komponenten-Fugenkitte.

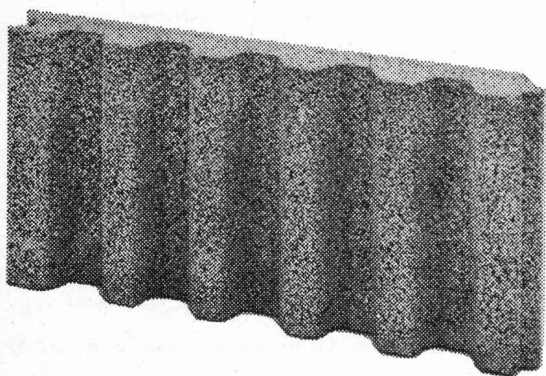
Isolieranstriche für Oeltankwannen.

Schnellbinder, Frostschutz, Verzögerer, Schal- und Nachbehandlungsmittel, Reinigungsprodukte.

Vergussmörtel (gebrauchsfertig). Gleitlager. Brandschutzmassen.

Bau-Chemie AG, 4051 Basel
Rütlistrasse 50, Telefon 061 / 23 00 16

ROBA-Sickersteine Praktisch und robust



Typen:	Sickerstein und Abdeckplatte
Masse:	50 × 25 × 6 cm
Gewicht:	10 kg

Beziehbar direkt oder durch die Handelsgenossenschaft des SBV und den Baumaterialienhandel

Ihr Vorteil: Einsparungen

- durch rationelle Erstellung eines besseren Entwässerungssystems
- an Verschleiss von Schalungsmaterial und dessen Transportkosten

Ihr Vorteil: Verbesserung

- der Entwässerung des Erdreichs
- der Belüftung der Fundamente
- der Kanalisation des Sickerwassers

Ihr Vorteil: Verkürzung der Bauzeit

- durch vereinfachte vollmaschinelle Aufschüttung

Weitere Roba-Produkte:

Bausteine • Pflastersteine • Gartenbauartikel
Rasengittersteine

ROBA

Element und Baustein AG
Kindhausen
8604 Volketswil
Telefon 01 / 86 48 17



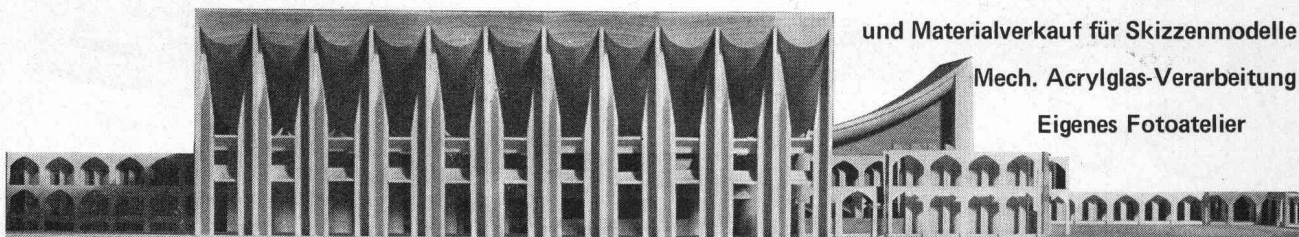
Modellbau: Tel. 01-516 411

Modellbau für Architektur, Technik und Design • Wettbewerbsmodelle in Gips und Schaumstoff • Zuschneideservice

und Materialverkauf für Skizzenmodelle

Mech. Acrylglas-Verarbeitung

Eigenes Fotoatelier



◦ Schalk Modellbau ◦ Thurgauerstrasse 70, Orlikerhus ◦ 8050 Zürich ◦ Tel: 01-516 411 ◦

Weshalb bietet die Pensionskasse SIA STV BSA FSAI eine gute Alternative für Ihre Personalvorsorge?

Die **Pensionskasse SIA STV BSA FSAI** ist

- eine **Selbsthilfeinstitution** der technischen Verbände mit
- Selbstverwaltung (paritätische Zusammensetzung der Organe aus angeschlossenen Arbeitgebern und versicherten Mitarbeitern); dies bedeutet
- die vollumfängliche Erhaltung der Gewinne zugunsten der Versicherten

Ziel: lückenlose Alters-, Hinterbliebenen- und Invalidenvorsorge für die Angehörigen der technischen Verbände*

- **Sicherheit:** versicherungstechnischer Aufbau und laufende Beratung durch neutrale Experten; Rückversicherung bei 6 schweizerischen Versicherungsgesellschaften; Geschäftsführung und Anlage der Vorsorgemittel durch eine der grössten und angesehensten Treuhandgesellschaften der Schweiz mit Spezialisten auf allen Gebieten.

* Die Mitgliedschaft kann aber auch bei Berufswechsel beibehalten werden!

Fordern Sie weitere Informationen an:

**Pensionskasse
SIA STV BSA FSAI
3001 Bern
Bärenplatz 2, Postfach 2613
Telefon 031 / 22 03 82**

Bitte informieren Sie mich weiter:

Name: _____

Strasse: _____

Plz., Ort: _____

Gegen Risse im Bauwerk

wollen wir etwas unternehmen. Denn Risse im Bauwerk sind nicht nur unschön, sie stellen unter anderem die Wärme- und Feuchtigkeitsisolation der angrenzenden Räume in Frage. Wir haben etwas gegen solche Risse,

unser neues Hochbaulager

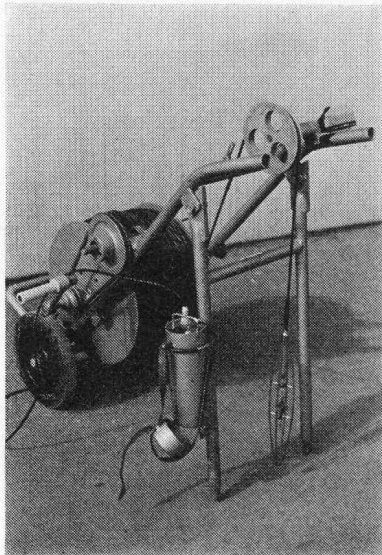
PROCEQ

PROCEQ SA
Riesbachstrasse 57
8034 Zürich
Telefon 01 / 47 78 00

LASTO-STRIP

Senden Sie uns bitte Ihre Dokumentation über LASTO-STRIP Hochbaulager

Firma _____
Sachbearbeiter _____
Strasse _____ PLZ/Ort _____ Tel. _____



Micromoulinet

Durchlässigkeitsuntersuchungen im Fels- und Lockergestein

Ausführung und Beratung:

Solexperts AG, Zürich

Telefon 01 / 47 42 00

SCHICHTEX
ISOLIER-
BAUSTOFFE
bieten Schutz
gegen

Lärm

Umfassendes
Programm
gegen akustische
Einflüsse.



Bau+Industriebedarf AG

4104 Oberwil-Basel Tel. 061 478176

FISCHBACH- Lüftungsgerät

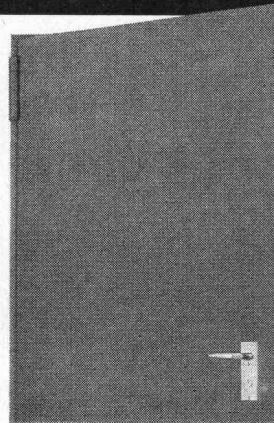


hoher Lüftungskomfort durch automatische Volumen-
stromanpassung — auch bei sich ändernden atmo-
sphärischen Verhältnissen
korrosionsfrei durch Aluminium-Flachbauart
problemlos für elektrischen Anschluss und Wartung
durch aufklappbare Dachhaube und Gebläseebene
Tag- und Nachtbetrieb durch integrierte elektrische
Steuereinheit

TRION AG 8032 ZÜRICH

TRION
airtechnic

Brander- Normtüren - die «grossen» Türen zum kleinen Preis.



z.B.

feuerhemmende Stahl-
türe F 30, 50 mm Mine-
ralwolle-Isolation, Feder-
bandtürschliesser, links
und rechts verwendbar
(einfach auf den Kopf
stellen). Komplett mit
Beschlag und Rahmen,
in 4 Normgrössen

ab Fr. 200.-

Wiederverkaufsrabatt
auf Anfrage

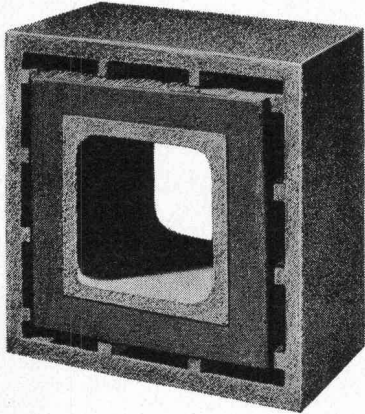
brander ag

Normbauteile, 8162 Steinmaur ZH
Telefon 01/853 06 22, Telex 55562

isolit

«ff»

Rauchkamine feuerfest



NEU

Querschnitte

20/20
25/25
30/30
35/35
40/40
50/50

ab Kaminfuss
bis min. 2 m
über Rauchrohr-
Einmündung,
und Fortsetzung
mit unserem bewährten
ISOLIT-Normaltyp
bis zum Kaminende.
(Alleinhersteller)

Kamin-Werk Allschwil, 4123 Allschwil 1

Tel. 061/63 05 52

DER NEUE LEITUNGSSCHUTZ- SCHALTER

entspricht den neuesten Prüfvorschriften
und den neuen standardisierten Massen der
Flachausführung.

Bauhöhe: 68 mm. Als Schalter zulässig.
Massive Anschlussklemmen. Verschiebungsmöglichkeit bei den Eingangsklemmen.
Ausführungsvarianten: einpolig, zweipolig,
dreipolig. Nulleitertrenner mit Doppelunterbrechung. Hilfskontakt. Signalkontakt
(nur bei Überstromauslösung ansprechend).

Lieferbar ab Oktober 1976. Verlangen Sie
Offerte bei Ihrem Grossisten.

WEBER

Weber AG, 6020 Emmenbrücke
Telefon 041 - 50 55 44



BODENHEIZUNGEN

DERIA-DESTRA AG für Strahlungswärme

CH-8132 EGG-ZÜRICH

Zelgmatt 38

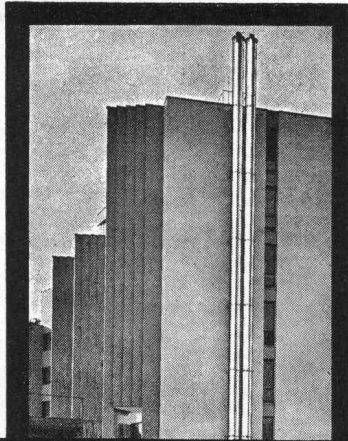
Tel. (01) 86 13 50

RUTZ- Chromstahl- kamin

doppelwandig, spiegelglatt, in der Fassade verankert oder freistehend. Oberfläche Chromstahl matt oder in verschiedenen Farben einbrennlackiert.

10 Jahre Vollgarantie.

Verlangen Sie unverbindliche Besprechung.



RUTZ+CO

**Kaminbau
Kaminsanierungen**
8153 Rümlang, Wibachstr. 3
Postfach, Tel. 01 - 817 93 11



ATELIER FÜR PERSPEKTIVISCHE ARCHITEKTURZEICHNUNGEN

DAVID-HESS-WEG 14, 8038 ZÜRICH, TELEFON 01 / 45 29 49
erstellt für Sie

anspruchsvolle perspektivische Architekturzeichnungen
für jeden Zweck

«esser's» neue Gully-Serie: Sicherheit in einem Guss.

- Durch und durch wärmegeämmt.
- Kurzschlussicherer Heizungsanschluss.
- Entwässerung von mehreren Beschichtungsebenen und Terrassen.

Sicherheit ist Geld wert.
(Beim neuen «esser's» Gully wird sie gratis mitgeliefert.)

Denn:

Die neuen Gullys bestehen aus noch weniger Einzelteilen, die nahtlos in einem Stück geformt sind. Beim Einbau werden sie durch formschlüssige Verbindungen zu einem einzigen Bauelement. Und eine besondere Spezialität: Das neue Sicherheits-Gully ist abgewinkelt — für extrem niedrige Einbauhöhen — lieferbar.

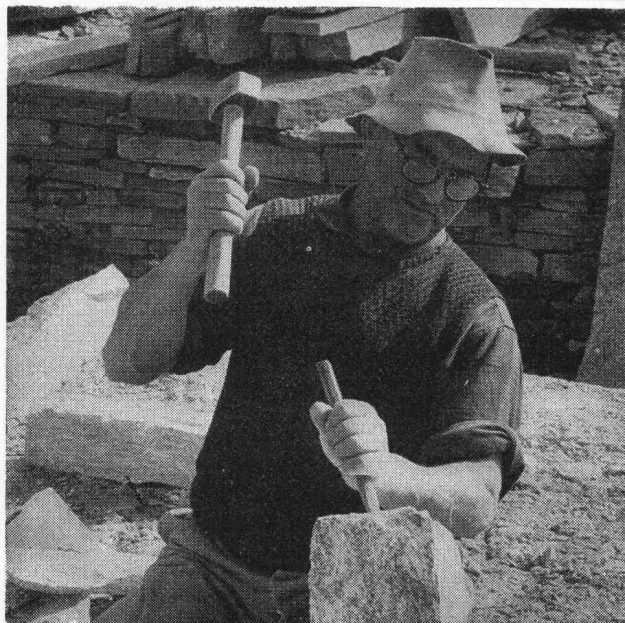
Verlangen Sie unsere ausführliche Dokumentation oder den Besuch unseres Fachberaters.

Jakob Scherrer Söhne AG
Allmendstrasse 7

8059 Zürich
Telefon 01/25 79 80

SCHERRER

Scherrer —
Ihr Partner
auf dem Flachdach!



Natursteine

im Garten-, Hoch- und Tiefbau

Wir laden Sie ein, unsere neue, grosse **Musterausstellung** an der Seefeldstrasse 198 in Zürich zu besuchen.

Eckardt Natursteine AG

8034 Zürich, Postfach
Telefon 01 / 55 08 60
Telex 57004

6604 Locarno, Via in Selva
Telefon 093 / 31 39 52

Grosses Lager in Zürich-Tiefenbrunnen

Vetroflex

ISOVER
VETROFLEX

isoliert besser

Wärme + Kälte + Schall

FIBRIVER
Verkaufsbüro deutsche Schweiz
8155 Niederhasli / ZH
Tel. 01 850 24 44

ASEOL

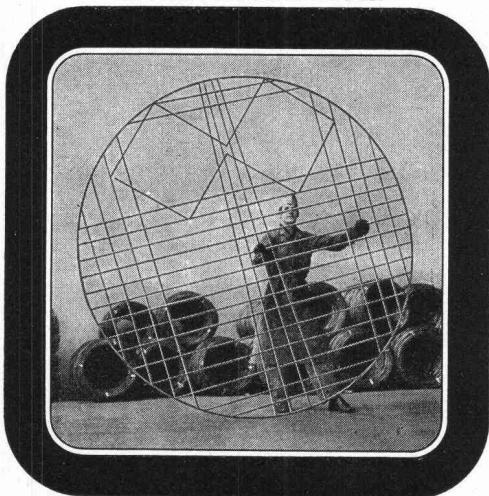


Schweizer
Qualitätsschmierstoffe
für Betriebssicherheit
und Höchstleistungen

Adolf Schmidts Erben AG, 3001 Bern. Telefon 031 25 78 44

Schachtdeckel-Armierung
ein fi-Rista-Element

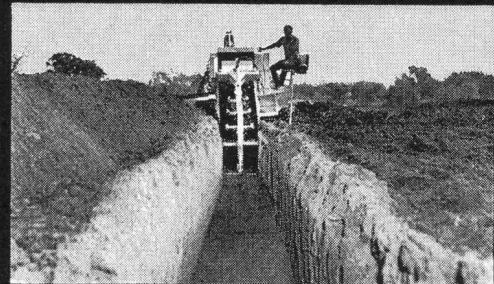
Armature pour
couvertres de puits
un élément fi-Rista



f Drahtwerke/Tréfileries
Fischer AG
CH-5734 Reinach AG
Tel. 064 71 15 55
FISCHER REINACH

Revolution im Grabenaushub

durch die führenden, weltbekannten USA Davis Trencher und Cleveland Trencher. Für Pipelines, Drainage, Kabelgräben, Fundamente, Schächte, Wasserleitungen, militärische Zwecke usw.



Davis gräbt an Traversen (bis 20%) senkrechte Gräben durch hydraulisch kippbaren Oberteil. Davis gräbt an Hängen bis zu 100%. Hydraulische Tieflöffel mit 5 oder 8 Tonnen Reisskraft, für Spezialeinsatz (2,5 bis 3,4 m Tiefe). Hydraulischer Dozer zum Zudecken und planieren der Gräben. **Davis Trencher:** 9 Modelle. Grabbreiten: 5–70 cm, Grabtiefen bis 230 cm, Grabgeschwindigkeit: bis 540 m/h. Preis Fr. 6200.– bis ca. Fr. 145 000.–. Zubehör: Tieflöffel, Dozer, Lader, Bohrgerät, usw. **Cleveland Trencher:** 13 Modelle und 2 Backfiller und Tamper. Grabbreiten: 25 cm bis 1,5 m (verstellbares Rad, bis 1,8 m, Krone bis 6 m breit). Grabgeschwindigkeit: bis 44 m/min. Preise ab Fr. 79 000.– bis ca. Fr. 490 000.–.

Verkauf und Vermietung durch:

INTRAVEND AG

Postfach 8048 Zürich Tel 01 62 88 22 Telex 54 289



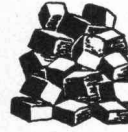
Aufzugtreppe
Grösste Vorteile
auf kleinstem Raum

Mod. 1 75/150
 Mod. 3 70/130 (evtl. 65/120)

Feldmann + Co. AG, Holzbau
3250 Lyss Telefon 032 / 84 11 84



Wir liefern
sämtliche
Natursteine für den
Hoch- und Tiefbau



Eigener Steinbruchbetrieb
 Eigenes Verarbeitungs-
 werk

GRANTECH AG MÜNSINGEN
 Brückreutweg 108 3110 Münsingen Telefon 031 92 45 45

Der preisgünstige PLEWA-Kamin mit dem Schamotte-Innenrohr.

Isolation aus
 Vermiculit-
 Zement-Mischung.

Quadratisches,
 feuerfestes und
 säurebeständiges
 Innenrohr.

Putzfertiger
 Leichtbeton-
 Aussenmantel.

PLEWA –
 der Montagekamin
 mit einem
 kompletten
 Lieferprogramm.
 Platzsparend und
 preisgünstig.

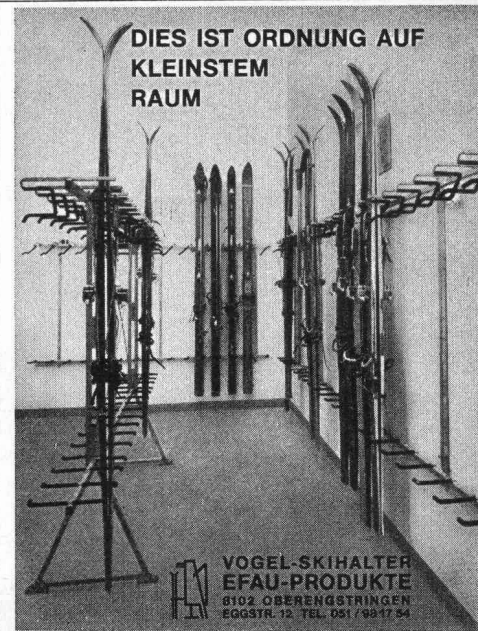
Fornax AG
 Flugplatz, 2540 Grenchen
 Telefon 065/8 23 14

Keller AG Ziegeleien
 8422 Pfungen ZH
 Telefon 052/31 10 21



Die führende Stellung

der Schweizerischen Bauzeitung im
 Bau- und Maschinensektor unserer
 Wirtschaft wird allgemein anerkannt.
 Eine repräsentative Bedeutung für
 das technische Schaffen der Schweiz
 kommt auch dem Anzeigenteil dieses
 Fachblattes zu.



**DIES IST ORDNUNG AUF
 KLEINSTEM
 RAUM**

Vogel- Skihalter

Ganzmetall
 Feuerverzinkt
 Robust

Planen und
 Einrichten von
 Skiräumen,
 Liefern von Teilen
 für Selbstmontage

Für Hotels, Ski-
 und Ferienhäuser,
 Schulen, Berg-
 bahnen usw.
 Bis 16 Paar Ski
 per Laufmeter.

ERWIN VOGEL
EFAU-PRODUKTE
 8102 Ober-
 engstringen
 Eggstrasse 12
 Tel. 01 / 79 16 24

VOGEL-SKIHALTER
EFAU-PRODUKTE
 8102 OBERENGSTRINGEN
 EGGSTR. 12 TEL. 051 / 79 16 24

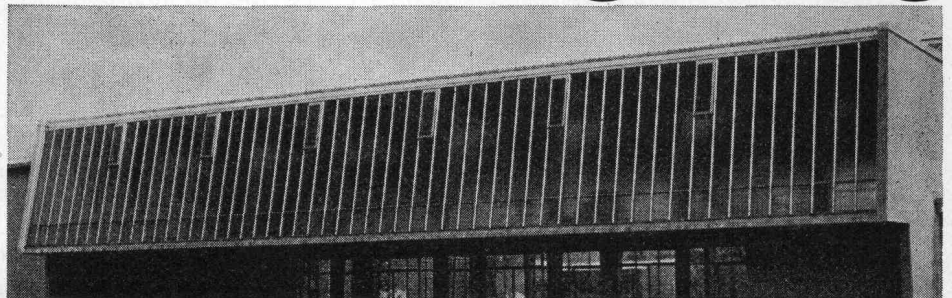
Kittlose Industrieverglasung



A.Kully AG

4632 Trimbach

Wir berechnen und projektieren für Sie
 kostenlos jedes Tageslichtproblem.
 Telefon 062 21 39 01



Auf dem Kantonalen Bauamt Uri wird die Stelle für den

Leiter der Abteilung Hochbau und Liegenschaftsdienst

zur Wiederbesetzung ausgeschrieben.

Das Aufgabengebiet umfasst:

- allgemeine Geschäftsführung und Koordination
- Mitarbeit bei Projektierungen
- Begutachtung von Hochbauprojekten
- Unterhalt der Staatsgebäude
- Beaufsichtigung von Mietobjekten
- Ueberwachung und Vollzug des Kantonalen Baugesetzes in allen hochbautechnischen Belangen
- Behandlung hochbautechnischer Fragen betreffend Wohnbau- und Eigentumsförderung, Schulhausbau, Zivilschutzbau usw.

Der Bewerber hat sich auszuweisen über:

- Diplom eines schweizerischen Technikums oder Zeugnisse über eine gleichwertige Ausbildung
- gute Umgangsformen, Verhandlungsgeschick und Initiative

Die **Besoldung** richtet sich nach der Dienst- und Besoldungsverordnung für die Mitarbeiter der Kantonalen Verwaltung.

Der **Stellenantritt** kann nach Uebereinkunft erfolgen.

Nähere Auskunft erteilt das Sekretariat der Baudirektion, Telefon 044 / 2 32 32, intern 22.

Bewerbungen mit Zeugnissen und Ausweisen und einem handgeschriebenen kurzen Lebenslauf versehen sind bis spätestens 25. September 1976 an die Baudirektion Uri zu richten.

Altdorf, 3. September 1976

BAUDIREKTION URI

Wegen Pensionierung des bisherigen Amtsinhabers sucht die **Direktion der eidg. Bauten** in Bern eine qualifizierte Persönlichkeit zur Besetzung des Postens des

stellvertretenden Direktors

Bevorzugt werden Kandidaten, die folgende Voraussetzungen erfüllen:

- abgeschlossenes Studium als Architekt ETH oder gleichwertige Ausbildung
- langjährige Erfahrung in leitender Stellung in der Bauwirtschaft
- ausgezeichnete berufliche Qualifikationen sowohl im Entwurf als auch in der Ausführung
- Vertrautheit mit modernen Organisationsformen sowie wirtschaftlichen Baumethoden
- Schweizer Bürger, wenn möglich französischer Muttersprache, mit sehr guten Kenntnissen der deutschen Sprache; guter Stilist
- Idealalter etwa 45 bis 50 Jahre

Der **Amtsantritt** sollte nach Möglichkeit auf den 1. Februar 1977 erfolgen.

Anmeldungen mit den üblichen Unterlagen sind erbeten an den

Direktor der eidg. Bauten, Effingerstr. 20, 3003 Bern

STEINER

Unsere Bauabteilung erstellt als Generalunternehmung in der ganzen Schweiz Wohnhäuser, Verwaltungsgebäude, Schulen, Hotels usw. mit Garantien für Qualität, Termin und Preis. Wir suchen einen fachlich ausgewiesenen, zuverlässigen, erfahrenen

Bauführer

Aufgaben:

örtliche Bauführung mit Qualitäts-, Termin- und Kostenkontrolle, Ausmassarbeiten, Rapportwesen, Abrechnung, Anordnung und Beaufsichtigung der Garantearbeiten, Verhandlungen mit Bauherren, Unternehmern und Behörden, Zahlungswesen, Anweisungen usw.

Anforderungen:

Hochbautechniker oder -zeichner mit Bauplatzpraxis, Kenntnisse im Innenausbau.

Wir bieten:

grosszügige Spesenregelung, moderne Pensionskasse, Einkaufsvorteile, Mithilfe bei der Wohnungssuche.

Bitte senden Sie Ihr Bewerbungsschreiben mit handschriftlichem Lebenslauf und Zeugniskopien oder Referenzangaben an

Firma Karl Steiner, Generalunternehmung
Postfach
8050 Zürich

STEINER

Tiefbauzeichner

Stud. ATZ, in ungekündigter Stellung, sucht auf dem Gebiete des Strassen- und Kanalisationsbaus neuen Wirkungskreis im Raume Zug—Zürich.

Offerten unter Chiffre SBZ 567 an IVA AG, Postfach, 8035 Zürich.

Zu verkaufen in Solothurn

Bauland

für Mehrfamilienhäuser.

Offerten unter Chiffre 29-301694 an Publicitas, 4600 Olten.

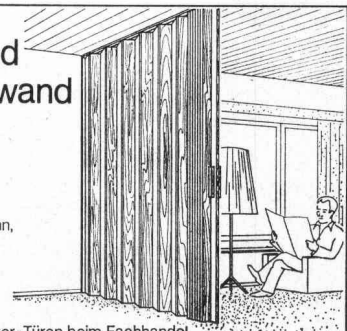
Noch schöner wohnen mit der robusten



Holzfalt-Tür und Holzfalt-Trennwand nach MASS

Höhe bis 4,90 m, Breite endlos,
7 Edelholzfuerniere,
ohne Schwenkbereich, 90% Raumgewinn,
keine untere Führung, Selbstmontage,
Lamellen auswechselbar,
5 Jahre Garantie, preisgünstig,
vielseitige Anwendung.

Individuelle Angebote, Referenzen, Muster-Türen beim Fachhandel
oder
PELLA AG · 4053 Basel · Güterstr. 205 · Tel. 061/358010



Anrechts-Coupon für ausführliches Informationsmaterial:

Name/Firma:

Beruf:

Ort:

Straße:

Tel.:

Die **Abteilung für Landwirtschaft EVD** sucht

einen Kulturingenieur für das Meliorationsamt

Aufgabengebiet:

- Bearbeitung von Beitragsgesuchen für Bodenverbesserungen
- Prüfung von generellen Projekten und Bauprojekten
- Durchführung von Besichtigungen

Anforderungen:

- Hochschulstudium als Kulturingenieur mit mehrjähriger Erfahrung auf dem Gebiet des landwirtschaftlichen Meliorationswesens
- Sinn für Planung und Wirtschaftlichkeit von Investitionen
- Initiative, Verhandlungsgeschick
- Sprachen Deutsch und Französisch

Falls Sie sich für eine interessante, abwechslungsreiche und verantwortungsvolle Arbeit interessieren, melden Sie sich bis zum **1. Oktober 1976** bei der

**Abteilung für Landwirtschaft, Personaldienst
Mattenhofstrasse 5, 3003 Bern**
mit einer ausführlichen Bewerbung an.

Für den Bereich Hochbau-Fertigelemente suchen wir den

Mitarbeiter im Aussendienst

Der anspruchsvolle Aufgabenkreis umfasst die Akquisition sowie die Beratung und Pflege unserer Kundschaft (Architekten, Ingenieure, Bauunternehmer, Baubehörden).

Für diese Dauerstelle kommt ein

Bauingenieur-Techniker HTL

mit guter praktischer Erfahrung in Frage. Entscheidend sind Kontaktgeschick, sicheres Auftreten, Selbständigkeit und Initiative.

Eine Wohnung steht auf Wunsch zur Verfügung.

Interessenten sind gebeten, ihre schriftliche Bewerbung mit den üblichen Unterlagen einzureichen an

**Wilhelm Brodtbeck AG
Portlandcementfabrik Liestal und Cementwarenfabrik
Pratteln
Hardstrasse 42, 4133 Pratteln**

Die vertrauliche Behandlung Ihrer Offerte ist selbstverständlich.

STEINER

Wir suchen für unsere Planungsabteilung zwei fachlich ausgewiesene, zuverlässige, erfahrene, tüchtige

Hochbautechniker

für die Bearbeitung von Projekt- und Ausführungsplänen. Moderne Pensionskasse, Einkaufsvorteile, Mithilfe bei der Wohnungssuche.

Bitte senden Sie uns Ihr Bewerbungsschreiben mit kurzem handschriftlichen Lebenslauf, einigen Arbeitsproben und zwei oder drei Referenzen.

Karl Steiner, Generalunternehmung
Hagenholzstrasse 60 (beim Hallenstadion)
8050 Zürich

STEINER

Mittlerer Osten

Für die Realisierung eines Grossbauvorhabens (Industriebau) sucht schweizerische **Generalunternehmung**

Projektleiter

Aufgabenbereich:

- Projektleitung
- Verantwortung für kosten- und termingerechte Vertragsabwicklung
- Koordination und Führung der beteiligten Teams
- Verhandlung mit Bauherren, Behörden und Unternehmern

Anforderungen:

- Ausländerfahrung in der Projektierung von grösseren Bauvorhaben
- Organisationstalent, Verhandlungsgewandtheit, Selbständigkeit
- Beherrschung der englischen Sprache in Wort und Schrift (evtl. Kenntnisse in Arabisch)
- klare Vorstellung eines zielgerichteten Informationsflusses
- Dynamik, Beharrungsvermögen

Die Anstellungsbedingungen entsprechen den Anforderungen.

Initiative Herren, welche die genannte Zielsetzung erfüllen und diese Aufgabe begeistern kann, sind höflich eingeladen, die Bewerbung mit allen erforderlichen Unterlagen einzureichen unter Chiffre OF 4194 Zt an Orell Füssli Werbe AG, Postfach, 8022 Zürich.

Bedeutende, gesamtschweizerisch tätige Generalunternehmung in Zürich sucht souveränen und kompetenten

Leiter der Architekturabteilung

Wirkungsbereich:

- Planung bedeutender Bauvorhaben
- Führung einer Gruppe von qualifizierten Mitarbeitern
- Koordinierung der Arbeit von Entwurfsarchitekten und Planungsteams
- Verhandlungen mit Bauherrschaften, Spezialisten Behörden usw.

Anforderungen:

- reife Persönlichkeit mit organisatorischem und führungsmässigem Geschick, Sinn für Zusammenarbeit
- mehrere Jahre Praxis
- unternehmerisches, kostenbewusstes Denken

Wir sichern Ihnen strengste Diskretion zu. Ihre Offerte mit den üblichen Unterlagen samt Handschriftprobe erwarten wir gerne unter Chiffre 44-68131 an Publicitas, Postfach, 8021 Zürich.

Gemeinde Küsnacht

Wir suchen einen Nachfolger für den in den Ruhestand tretenden

Gemeindeingenieur

Aufgaben:

Beratung der Behörden in Planungs- und Baufragen. Leitung des Bau- und Vermessungsamtes. Aufsicht über den Tiefbau, das Strassenwesen und die Kläranlage.

Wir erwarten:

mehrjährige Praxis in Tiefbau und Ortsplanung, Führungseigenschaften, Verhandlungsgeschick, Geometerpatent.

Wir bieten:

Vertrauensstellung, eine den Anforderungen angemessene Besoldung und fortschrittliche Sozialleistungen.

Interessenten sind eingeladen, ihre handschriftliche Bewerbung mit Lebenslauf unter Beilage von Foto, Zeugnissen, Referenzen und Gehaltsanspruch bis 30. September 1976 dem Gemeinderat Küsnacht, 8700 Küsnacht, einzureichen.

Küsnacht, 1. September 1976

Gemeinderat Küsnacht

Dipl. Bauingenieur

Mitte 40, Schweizer, in leitender Stellung, möchte sich verändern und sucht neuen Wirkungskreis. Geboten wird 20jährige Erfahrung im In- und Ausland auf dem Gebiet des Kraftwerk-, Tunnel- und Nationalstrassenbaus sowie im allgemeinen Tiefbau. Gewünscht wird verantwortungsvolle Tätigkeit in leitender Position bei Bauleitung, Unternehmung, Ingenieurbüro oder Verwaltung. Eintritt nach Vereinbarung. Offerten mit kurzer Beschreibung der angebotenen Stelle sind erbeten unter Chiffre OFA 9788 Lz an Orell Füssli Werbe AG, Postfach, 6002 Luzern.

Als Mitarbeiter in unserem Dienst für Bau und feste Anlagen suchen wir einen

dipl. Bauingenieur ETH

Der Aufgabenbereich umfasst die Behandlung aller einschlägigen Probleme bei der Aufsicht über die eidg. konzessionierten Bahnen, mit Kontrollen im Ausland; Ausarbeiten von Vorschriften in Teamarbeit.

Interessenten deutscher Muttersprache mit guten Französischkenntnissen, die sich über einige Jahre Praxis im Baufach ausweisen können, senden ihre Bewerbung mit den üblichen Unterlagen an

Eidg. Amt für Verkehr, Personaldienst, 3003 Bern

STEINER

Unsere Bauabteilung erstellt als Generalunternehmung in der ganzen Schweiz Wohnhäuser, Verwaltungsgebäude, Schulen, Hotels usw., mit Garantien für Qualität, Termin und Preis. Wir suchen einen fachlich ausgewiesenen, zuverlässigen, erfahrenen

Bauleiter

Aufgaben:

technische und organisatorische Oberbauleitung, Führung mehrerer Baustellen, Kontakt mit Bauherrschaften und Behörden, Koordination Architekten-Ingenieure-Unternehmungen, Arbeitsvergebung, Überwachung von Kosten- und Zahlungen, Abrechnung, Rechnungsstellung, Garantiewesen.

Anforderungen:

Hochbautechniker mit längerer Erfahrung als örtlicher Bauführer auf Grossbaustellen. Deutsch und Französisch in Wort und Schrift.

Wir bieten:

grosszügige Spesenregelung, moderne Pensionskasse, Einkaufsvorteile, Mithilfe bei der Wohnungssuche.

Bitte senden Sie Ihr Bewerbungsschreiben mit handschriftlichem Lebenslauf und Zeugniskopien oder Referenzangaben an

Firma Karl Steiner, Generalunternehmung
Postfach
8050 Zürich

STEINER

Ingenieur-Techniker HTL

30, in langjähriger, ungekündigter Stellung, sucht verantwortungsvolle Stelle oder freie Mitarbeit in Ingenieurbüro für Siedlungswasserbau oder allgemeinen Tiefbau, technischen Betrieben oder Verwaltung.

Offerten unter Chiffre SBZ 548 an IVA AG, Postfach, 8035 Zürich.

Initiativer

Tiefbauingenieur-Techniker HTL

25; sucht Stelle in Unternehmung, Ingenieurbüro oder Verwaltung, eventuell auch im Ausland. Sprachen: Deutsch, Französisch und Englisch.

Offerten unter Chiffre SBZ 551 an IVA AG, Postfach, 8035 Zürich.

Junger, erfahrener

Eisenbetonzeichner

mit 5 Jahren Praxis sucht auf 1. Oktober oder 1. November 1976 neuen Wirkungskreis im Raume Basel.

Offerten sind zu richten unter Chiffre SBZ 559 an IVA AG, Postfach, 8035 Zürich.

Gesucht auf Frühjahr 1977

Lehrstelle als Hochbauzeichnerin

im Raum Zürich.

Abgeschlossene Sekundarschule (3 Jahre), 1 Jahr Berufswahlschule.

Anfragen bitte an E. Müller, Im Walder 4, 8008 Zürich, Telefon 01 / 53 06 81.

Dipl. Bauführer

30jährig, sucht Stelle in Bauunternehmung (Luzern und Umgebung) auf 1. Januar 1977 oder früher. Abgeschlossene Lehre als Bauzeichner und Maurer, Polier- und Bauführerschule Aarau.

Offerten unter Chiffre SBZ 562 an IVA AG, Postfach, 8035 Zürich.

Hochbautechniker HTL

sucht neue Tätigkeit in Architekturbüro in Zürich auf Januar 1977 oder nach Vereinbarung.

Zuverlässige und selbständige Arbeit in Planung, Koordination, Ausschreibung und Bauführung, auch Umbauten. Ueber 20 Jahre Praxis.

Offerten unter Chiffre SBZ 571 an IVA AG, Postfach, 8035 Zürich.

Bauleiter/Projektleiter

35, Absolvent HTL, mit mehrjähriger Praxis in Hoch- und Tiefbau, Sprachen D/F/E, sucht interessante und verantwortungsvolle Stelle in Zürich und Umgebung.

Offerten unter Chiffre SBZ 570 an IVA AG, Postfach, 8035 Zürich.

Junger, einsatzfreudiger

Tiefbauzeichner

(23 Jahre) mit Erfahrung im Autobahn- und Strassenbau sucht interessante Stelle im Ausland (Orient, Afrika). Gute Französischkenntnisse.

Offerten unter Chiffre SBZ 566 an IVA AG, Postfach, 8035 Zürich.

Architekt-Techniker HTL

Erfahrung in Planung und Ausführung von Wohn-, Industrie- und Landwirtschaftsbauten, Ausländerfahrung, Sprachen D, F, E, sucht leitende Stelle im Raume Bern—Solothurn, eventuell im Ausland.

Offerten unter Chiffre SBZ 565 an IVA AG, Postfach, 8035 Zürich.

Hochbauzeichnerin/Sekretärin

sucht auf 1. Oktober oder nach Uebereinkunft Stelle in Architekturbüro oder Unternehmung. Sprachen D, E, Kenntnisse in F.

Brigitta Nägeli, Baugeschäft, 6082 Goldern-Hasliberg, Tel. 036 / 71 12 71

Wir suchen einen jüngeren, einsatzfreudigen und begabten

Architekten ETH oder Architekt-Techniker HTL

für die Mitarbeit an Projekten und Wettbewerben.

Eintritt sofort oder nach Vereinbarung.

Schriftliche Anfragen mit Unterlagen erbeten an

H. P. Menn, dipl. Architekt BSA/SIA, Poststrasse 43, 7000 Chur

Junger

dipl. Architekt

mit Nachdiplomstudium an der ETH über Probleme der Entwicklungsländer, mit einigen Jahren Praxis im In- und Ausland, sucht anspruchsvolle Stelle in der Schweiz (Raum Zürich bevorzugt) auf dem Gebiet der

PLANUNG IN ENTWICKLUNGSLÄNDERN

Offerten unter Chiffre SBZ 561 an IVA AG, Postfach, 8035 Zürich.

Architekt ETH Kalkulator

Zwei leitende Angestellte, die die notwendige Erfahrung und das Know-how zum Aufbau oder zur Leitung einer

GENERALUNTERNEHMUNG

für In- und Ausland mitbringen, suchen interessierte Firma im Raume Zürich—Aargau.

Offerten sind erbeten unter Chiffre SBZ 568 an IVA AG, Postfach, 8035 Zürich.

Architekt ETH

38, in leitender Stellung, mit Erfahrung auf den Gebieten

— Projektierung — Kalkulation
— Ausführung — Generalunternehmung

im In- und Ausland, sucht interessanten, neuen Wirkungskreis im Raume Zürich.

Offerten sind erbeten unter Chiffre SBZ 569 an IVA AG, Postfach, 8035 Zürich.

Selbständig arbeitende Persönlichkeit mit Durchsetzungsvermögen und loyalen Charakter für die Uebernahme der

örtlichen Bauführung

für Erneuerungs- und Erweiterungsbauten eines Chemieunternehmens Nähe Buchs SG gesucht.

Kenntnisse in Eisenbeton- und Stahlbau sowie in Planung und Erstellung von Versorgungs- und Entsorgungsanlagen erwünscht. Eventuell freie Mitarbeit.

Anfragen mit den üblichen Unterlagen unter Chiffre SBZ 564 an IVA AG, Postfach, 8035 Zürich.

Architekt-Techniker HTL ORL Planer NDS

sucht neuen Wirkungskreis. Mehrjährige Erfahrung in

— grösseren Bauaufgaben von Projekt bis Bauabrechnung
— Orts- und Regionalplanung
— Touristikstudien und Berggebietsplanung
— Verkehrsplanung.

Gute Referenzen.

Offerten unter Chiffre SBZ 563 an IVA AG, Postfach, 8035 Zürich.

Gesucht

Bauingenieur

als Sachbearbeiter für die Abteilung Eisenbetonbau im Hoch- und Tiefbau. Selbständiger Statiker mit Praxis in der Ueberwachung der Baustellen und Umgang mit Computern.

Geeignete Bewerber wollen sich bitte mit Angabe des Lebenslaufs und des gewünschten Salärs melden unter Chiffre SBZ 560 an IVA AG, Postfach, 8035 Zürich.

Planungsbüro sucht für grossen Auftrag in Algerien

Projektleiter Bauleiter

mit guten Französischkenntnissen.

Erfahrene Ingenieure, Architekten und Bauleiter wollen sich bitte melden unter Chiffre SBZ 558 an IVA AG, Postfach, 8035 Zürich.

Erdbaulabor

Dr. U. Schär Zürich

Bergstrasse 125 8032 Zürich Telefon 01/34 94 42

Baukontrollen im Strassen-, Pisten- und Dammbau – Feldlabor

- Plattenbelastungsversuche
- CBR-Versuche
- k-Wert-Bestimmungen
- Deflektionsmessungen
- Raumgewichtsbestimmungen
- Materialklassifikationen
- Verdichtungsversuche
- Stabilisierungen



rolana schafft Wohnbehagen

rolana-Amara heisst dieser neue Berbertuftung von KING. Spiegeln, Spiegeln an der Wand... Ja, Amara ist die Schönste. Und mit Amara strömt jeder Raum behagliche Wohnatmosphäre aus. rolana-Amara ist eine KING Berberqualität und wie alle rolana-Teppiche vollsynthetisch, mit Kompaktschaumrücken, erhältlich in sechs modernen Berberfarben und besonders geeignet für den Wohnbereich. rolana-Amara entspricht den Ansprüchen des mobilen Wohnens und der Wohnlandschaft.

rolana

Wichtig für Architekten: Der Fachhandel zeigt Ihnen gerne die vollständige rolana-Kollektion. Verlangen Sie technische Unterlagen, Spezifikationen oder EMPA-Zeugnisse auch bei uns.

Technische Angaben über KING-Produkte finden Sie auch in der Schweizer Baudokumentation unter der Referenz: (33) 2 L 1153



E. KISTLER-ZINGG AG, Teppichfabriken, CH-8864 Reichenburg SZ, Tel. 055/67 12 12