

Objektyp: **Advertising**

Zeitschrift: **Schweizerische Bauzeitung**

Band (Jahr): **94 (1976)**

Heft 13

PDF erstellt am: **20.09.2024**

Nutzungsbedingungen

Die ETH-Bibliothek ist Anbieterin der digitalisierten Zeitschriften. Sie besitzt keine Urheberrechte an den Inhalten der Zeitschriften. Die Rechte liegen in der Regel bei den Herausgebern. Die auf der Plattform e-periodica veröffentlichten Dokumente stehen für nicht-kommerzielle Zwecke in Lehre und Forschung sowie für die private Nutzung frei zur Verfügung. Einzelne Dateien oder Ausdrucke aus diesem Angebot können zusammen mit diesen Nutzungsbedingungen und den korrekten Herkunftsbezeichnungen weitergegeben werden. Das Veröffentlichen von Bildern in Print- und Online-Publikationen ist nur mit vorheriger Genehmigung der Rechteinhaber erlaubt. Die systematische Speicherung von Teilen des elektronischen Angebots auf anderen Servern bedarf ebenfalls des schriftlichen Einverständnisses der Rechteinhaber.

Haftungsausschluss

Alle Angaben erfolgen ohne Gewähr für Vollständigkeit oder Richtigkeit. Es wird keine Haftung übernommen für Schäden durch die Verwendung von Informationen aus diesem Online-Angebot oder durch das Fehlen von Informationen. Dies gilt auch für Inhalte Dritter, die über dieses Angebot zugänglich sind.

Dass bei diesem Bau
Fassade, Türen und Fenster
zeitlos schön, leicht und stabil
und besonders wetterfest sind,
hat seinen guten Grund:

Forster-Profilstahlrohre.

In der neuen Bautechnik nehmen Profilstahlrohre für Fassaden, Fenster und Türen einen immer wichtigeren Platz ein. Weil sie interessante Möglichkeiten für eine eigenwillige und zeitlos schöne Architektur bieten. Aber auch weil sie sich in der Praxis in bezug auf Montagefreundlichkeit, Wetterfestigkeit und Anspruchslosigkeit im Unterhalt hervorragend bewähren.

Stahl bietet in Verbindung mit erprobten Korrosionsschutzsystemen zudem wirtschaftliche Vorteile.

So erklärt es sich, warum Profilstahlrohre nicht nur in Universitätsbauten, Schulen, Hallenbädern und Verwaltungsgebäuden, sondern auch in einfachen Zweckbauten Verwendung finden.

Forster ist auf dem Sektor der Profilstahlrohre führend. Punkto Qualität. Punkto Auswahl. Punkto Know-how in der Anwendung und in der Dichtungstechnik. Wo immer es um Profilstahlrohre geht, lohnt sich deshalb eine Zusammenarbeit mit Forster.

Hermann Forster AG
Stahlröhrenwerk
9320 Arbon
Telefon 071/469191

**Forster –
Profilstahlrohre mit Profil.**



Schweizer Qualität aus der Arbonia-Forster-Gruppe.

forster

Wahrscheinlich ist unser Produkt daran schuld: Wir machen es allen, auch dem Architekten, bequemer.

Das fängt schon damit an, dass wir jeder Offerte für eine automatische Schiebetüre **record** einen 1:1-Normplan beilegen, den Sie direkt in Ihre Pläne übertragen können. Jedes Detail ist daraus ersichtlich, sogar die schematische Leitungsverlegung. Bekommen wir den Auftrag, nehmen wir die Bauabklärung vor und zeichnen die Montagepläne – mit noch mehr Details. Und sprechen mit Ihnen und Ihren Handwerkern alles durch.

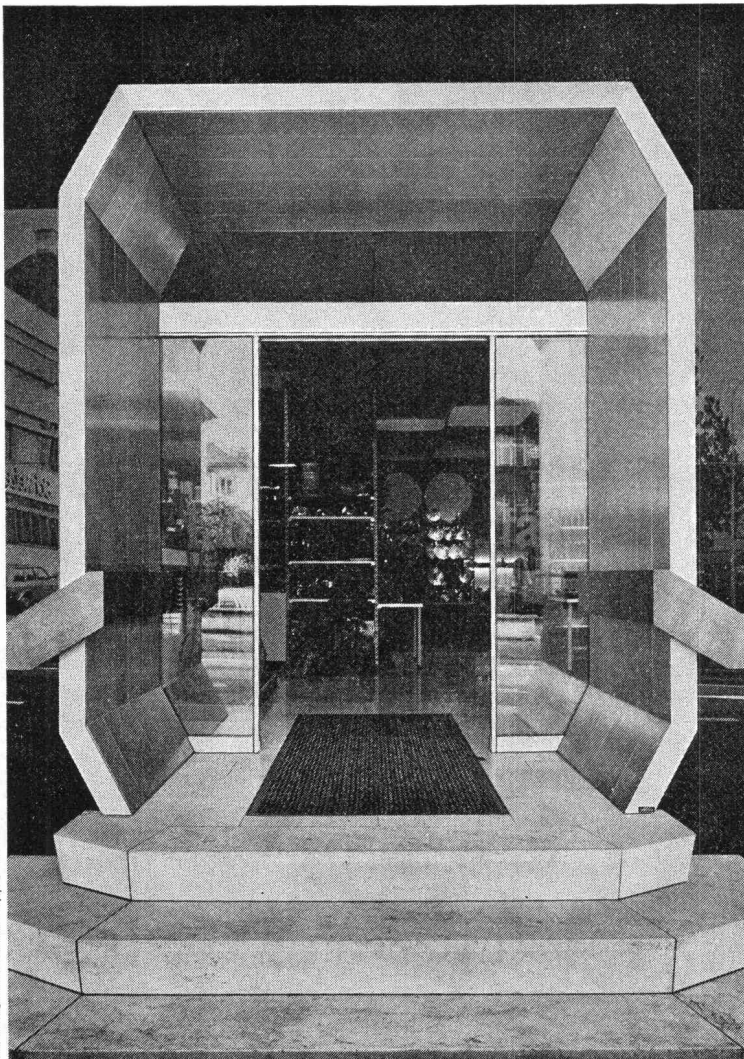
Und so geht es weiter: Auf den Tag genau liefern wir die Antriebsaggregate und die Glasteile. Damit nichts herumsteht und beschädigt werden kann. Wir sind beim Einbau dabei oder führen ihn selbst durch. Und wenn dann die Türe in Betrieb ist, sorgen

wir dafür, dass sie immer in Betrieb bleibt. Mit periodischen Kontrollen, die von gelernten Fachleuten durchgeführt werden.

Und die Türe selbst?, werden Sie fragen. Hält sie auch, was der Service verspricht? Wir können über unser Produkt nichts Besseres sagen, als dass wir es auf den härtesten Exportmärkten verkaufen und dass wir in der Schweiz schon Tausende von Türen installiert haben.

Wenn Sie im einzelnen wissen möchten, wo überall die Schiebetüre **record** das Leben bequemer gemacht hat, schicken wir Ihnen gerne eine Referenzliste. Mit vielen bekannten Namen.

Automatische Schiebetüre **record**:
Elektromechanischer Antrieb. Also kein Kompressor und keine Hydraulik. Läuft lautlos und ist unempfindlich gegenüber Temperaturschwankungen. Herstellung in Serie und darum günstig im Preis. Jede Art von Steuerung. Geringer Konstruktionsaufwand für Anschlussarbeiten. Während Jahren immer wieder perfektioniert.



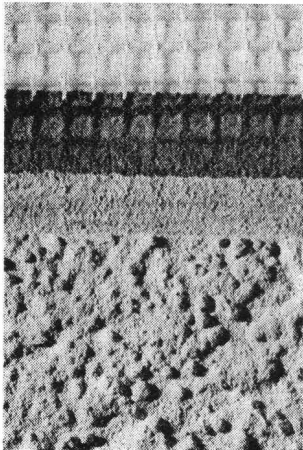
Arch. Quirino Riva, Rapperswil

record

Die Türe, die keine mehr ist.

AG für Türautomation, 8600 Dübendorf, Oberdorfstrasse 64, Telefon 01-820 12 85, Telex 55631 agta

50% Heizöl sparen! Umwelt schützen:



mit SAP-Aussenisolerierung «dryvit», der schützenden Hülle aus einem Guss.

Das dryvit-Verfahren ermöglicht, eine Wärme-Isolierung ohne Kältebrücke über die gesamte Aussenfläche eines Bauwerks anzubringen und bildet eine schützende Hülle, die fugenlos und rissfrei bleibt.

Die Stärke der in jedem Fall sehr dünnen Isolierschicht wird durch den gewünschten k-Wert (0,8—0,2) bestimmt.

Die hohen Isolationswerte der SAP-Aussenisolerierung dryvit ermöglichen eine **Heizölsparsnis bis 50 %**. Dadurch entstehen entsprechend weniger Abgase. Ausserdem ist die Verwendung von Edelenergie (Gas, Elektrizität) möglich. Die SAP-Aussenisolerierung dryvit trägt also wesentlich zum Umweltschutz bei.

Schnellere, einfachere Bauweise und geringere Dimensionierung der Heizanlagen senken die Baukosten.

SAP-Aussenisolerierung dryvit hat sich seit 15 Jahren an Industrie- und Wohnbauten in allen Klimazonen bewährt.

Systemaufbau:

dryvit-Hartschaumplatte
dryvit-Glasseidengewebe,
eingebettet in
dryvit-Primus-Harthaftgrund
dryvit-Isoliergrund
dryvit-Kunstharzputz



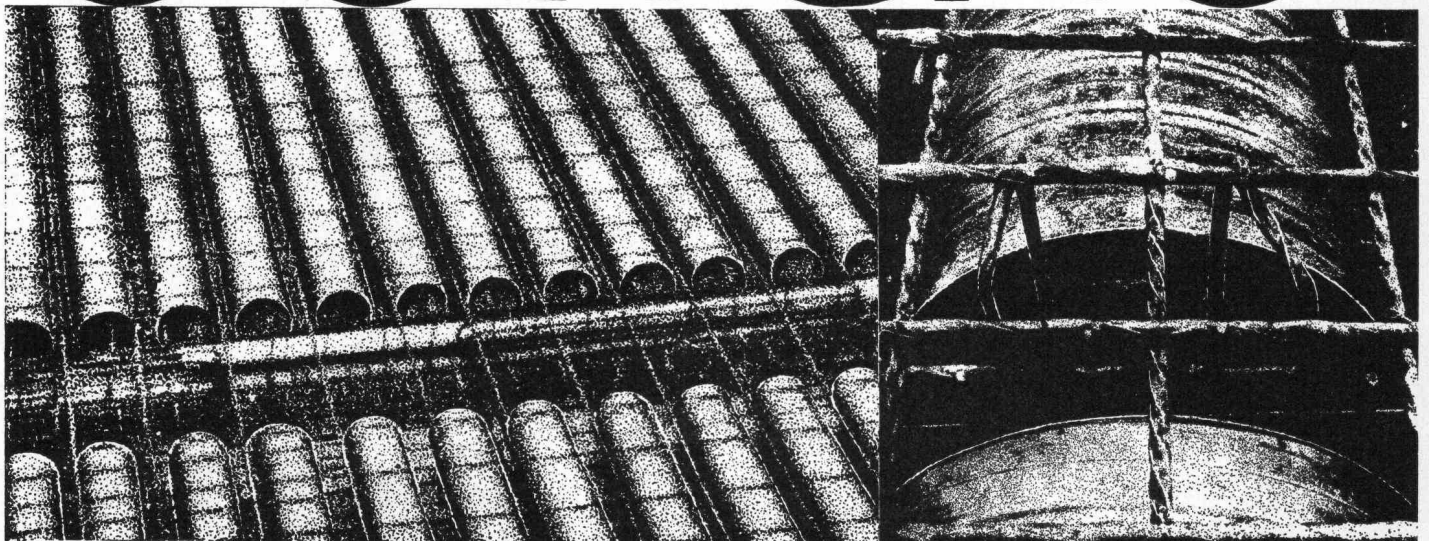
Wir senden Ihnen gerne unsere ausführliche Dokumentation.

SAP BAUSTOFFE + BAUCHEMIE AG

9306 Freidorf bei St. Gallen,
Telefon 071 / 48 15 45, Telex 77665

Jacot des Combes & Cie. AG
Gottstattstrasse 22
2500 Biel (Schweiz)
Telefon 032 / 4 20 35

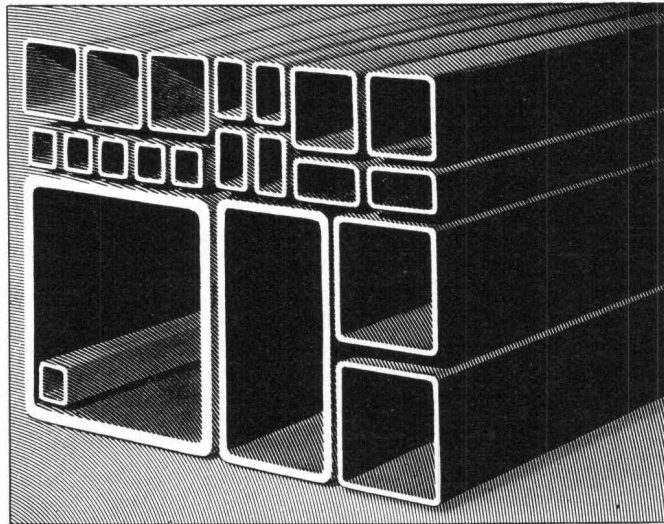
cofratol



Verlorene Schalungsröhren
für Eisenbetondecken grosser Spannweite
Schweizer Patent 2080/60-8725/62

Leicht und billig. Lagerung im Freien. Einsparung von Gewicht, Eisen und Beton. Schnelles Verlegen und Binden mit Stahlband.

MSH **Der mm-Rohrbalken** **aus Stahl** **(Das 144fache** **Konstruktionselement)**



Mannesmann-Stahlbau-Hohlprofile MSH in 69 quadratischen und


75 rechteckigen Abmessungen. Der mm-Rohrbalken aus Stahl in dekadischer Abstufung. Warmgefertigt aus den Stahlsorten RSt 37-2, St 42-3 oder St 52-3. Auf Wunsch auch aus Sonderwerkstoffen wie wetterfesten oder Feinkornbaustählen. In Längen von 6 bis 16 m.

Hoch belastbar bei Knick- und Torsionsbeanspruchung. Durch gerade Schnitte problemlos zu verarbeiten. Ideal für die rationelle Vorfertigung. Ästhetisch in der Wirkung und pflegeleicht. Auch geeignet

für Systemlösungen: wassergefüllt zum Brandschutz oder als Leitelemente

für Lüftung und Klimatisierung. MSH-Profile – Konstruktionselemente für die Fachwerke großer, stützenfreier Hallen, für Gebäudestützen, im Stahlbau, im Fahrzeugbau, für Landmaschinen, Transport-, Hebe- und Förderanlagen, für den Maschinenbau und viele andere Gebiete.

Informieren Sie sich näher. Fordern Sie unsere Schriften an.

Fragen Sie den Mann von  Mannesmann



Mannesmannröhren-Werke AG

D-4 Düsseldorf 1, Postfach 1104, Bundesrepublik Deutschland

MSH-Profile werden bei folgenden Händlern auf dem Lager geführt:

Küderli AG: Zürich,
Basel, Crissier, Kreuzlingen, Landquart
Eisen AG: Bern
Scheurmann & Co AG: Aarburg
Ulfer SA: Carouge
Veuthey & Cie SA: Martigny

Carl Spaeter AG: Basel
Bossard + Staerkle AG: Zug
Deggeller & Peter AG: Schaffhausen
Molinari SA: Lugano

7596

Bitte ausschneiden!



Liste 376

**unser
Preis:**

Laufkatzenkran Potain 646 C fahrbar Baujahr 1969, 39 m / 2000 kg	Fr. 40'000.--
Laufkatzenkran Simma 1036 fahrbar Baujahr 1970, 36 m / 1000 kg	Fr. 22'000.--
Laufkatzenkran Wetzel K 105 Form 32 K, fahrbar Baujahr 1974, 25 m / 1250 kg	Fr. 53'000.--
Laufkatzenkran Habegger Form 20 fahrbar, Strassenfahrwerk, Baujahr 1974, 20 m / 1000 kg	Fr. 35'000.--
Laufkatzenkran Kroll K14 stationär Baujahr 1969, 21 m / 700 kg	Fr. 10'000.--
Laufkatzenkran Huggler H 20 fahrbar Baujahr 1969, 20 m / 650 kg	Fr. 10'000.--
diverse N.H.S. Sicherungspatronen	
Gr. 2 40 bis 250 Amp.	Fr. 5.20
Gr. 4 100 bis 300 Amp.	Fr. 6.--
Gr. 6 200 bis 400 Amp.	Fr. 8.--

Hauptverteilerkasten mit indirekter Messung über Stromwandler mit festen 4 Abgängen Fr. 1'900.--

Baustromverteiler 60 Amp. mit direkter Messung und 7 Steckdosen mit Hauptschalter Fr. 500.--

Doppelumschlaggerät Huggler 2 x 5,5 m³, Jahrgang 1972 Fr. 10'000.--

Bretterputzmaschine Wormser 2D Jahrgang 1971 Fr. 1'700.--

Bretterputzmaschine Baumberger Automatic 3, Jahrgang 1968 Fr. 2'000.--

Bretterputzmaschine Dym DS 500 Jahrgang 1973 Fr. 4'200.--

Aushubkübel selbstentleerend 750 lt Fr. 300.--

Betonkübel Spaini 4-eckig 750 lt Fr. 800.--

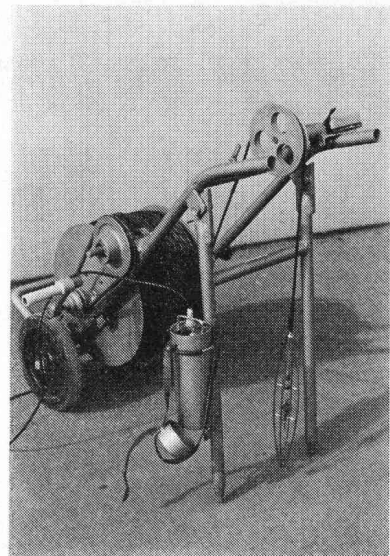
Lufterhitzer Kocoverk-Krüger 90'000 Kcal., Jahrgang 1973 Fr. 4'000.--

ALB-Angebote sind wirksame Unkostenbremsen. Sofort bestellen.

Zwischenverkauf vorbehalten.

ALB

AG für Liquidation von Bauinventar
8600 Dübendorf, Ringstrasse 20
Telefon 01/821 26 84



Micromoulinet

**Durchlässigkeitsuntersuchungen
im Fels- und Lockergestein**

Ausführung und Beratung:

Solexperts AG, Zürich

Telefon 01 / 47 42 00

Generalvertretung Schweiz:

Agence gén. pour la Suisse:



Jakob Gilgen AG
Maschinen- und Apparatebau
3150 Schwarzenburg
Telefon 031 931133

Jakob Gilgen SA
Construction de machines
et appareils électriques
3150 Schwarzenbourg

Rohre allein machen noch lange keine Leitung!
 Nur ausgereifte Bausysteme ermöglichen den Einsatz eines Rohrmaterials
 in den verschiedensten Anwendungsbereichen, unter den verschiedensten
 Beanspruchungen.
 Das Rohrsystem «ETERNIT» löst sämtliche auftretenden Probleme
 und garantiert höchste Sicherheit.



S system
 sicherheit
 service

Eternit®

- 1 Schlagversuch an Rohren «ETERNIT» NW 90 cm, Fallhöhe 6,0 m, Fallgewicht 8,0 kg. 4-5 Schläge sind erforderlich, um die 46-mm-Wandung zu durchbrechen.
- 2 Laborversuch mit Rohren «ETERNIT» NW 160 cm, auf Sockeln gelagert, Scheitellast 20 t/m.
- 3 Feldversuch mit Rohren «ETERNIT» NW 160 cm, auf Sockeln gelagert, Überdeckung 85 cm, Scheitellast 85 Tonnen (21,5 t/m).
- 4 Tunnelleitung aus Rohren «ETERNIT». Rohre aus Asbestzement«ETERNIT» sind unempfindlich gegen jede Korrosion, die durch Elektrizität hervorgerufen wird.
- 5 Verlegung einer Rohrleitung «ETERNIT» im Grundwasser. Die Dichtigkeit der Rohre und Kupplungen verhindert sowohl das Austreten von Schmutzwasser als auch das Eindringen von Grundwasser.

Eternit AG, 8867 Niederurnen, Tel. 058-231111

**Weiterbauen
trotz Schlechtwetter
dank**

den durchsichtigen,
isolierenden,
säurebeständigen

HOWAG *aine*
Polyäthylen-Folien

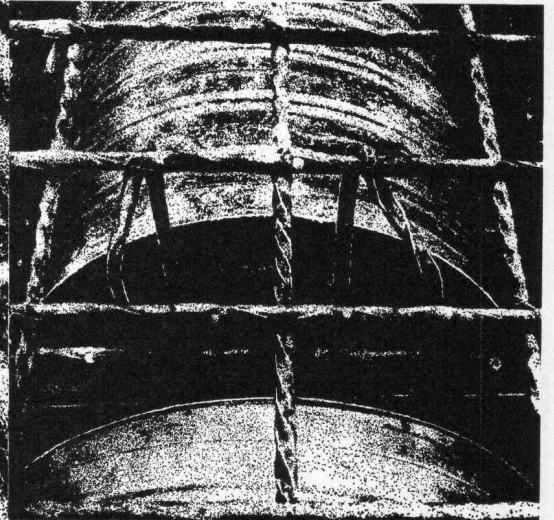
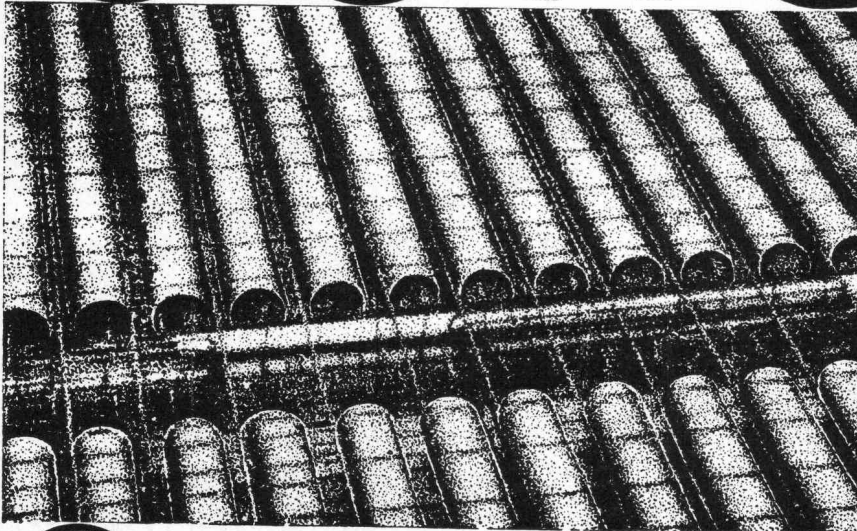
HOWAG AG, 5610 WOHLLEN
Tel. 057 16 32 42; Telex 53 792
Vertrieb durch Grosshandelsfirmen
des Baumaterial- und Eisenhandels.



Verwendung auch beim Barackenbau,
als prov. Schutzdächer und Fenster-
scheiben-Ersatz; als Material-
und Werkzeug-Abdeckung usw.
In Dicken bis zu 0,2 mm bis 10 m breit
In Dicken bis zu 0,3 mm bis 3 m breit

Jacot Des Combes & Cie SA
Route de Gottstatt 22
2500 Bienne / Suisse
Téléphone 032 / 42 20 35

cofrato



**Coffrages perdus en tôle pour dalles en
béton armé de grandes portées. Pour toutes
constructions de grande envergure.**

**Léger et bon marché.
Stockage facile (en plein air).
Pose et attache rapide.
Economie de poids, de béton, de fer.**

**Durch Pinselstrich
WASSERDICHT**



**Barra
Schlammputz**

MEYNADIER

01/64 22 11
8048 Zurich.



**Wir bauen
für die Umwelt
Lärmschutz-Produkte**

- Siang — Witterungsbeständig
- Siang — Unbrennbar
- Siang — Verrottungsfest
- Siang — ohne Splitterwirkung
- Siang — wirksam und preisgünstig

Auch Lärmschutz kann
ästhetisch ansprechbar
hergestellt werden.

Siang ist in den
Möglichkeiten unbegrenzt.

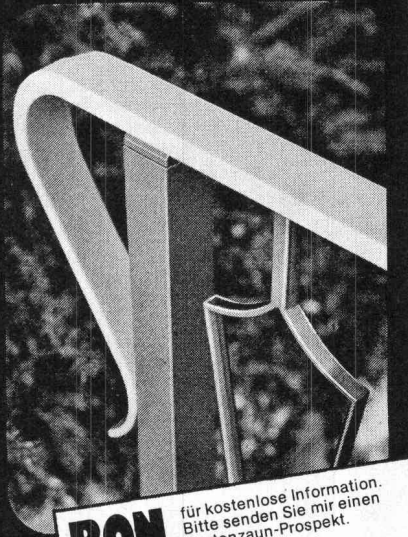
- Strassen
- Kaufhäuser
- Industriebetriebe
- Baustellen
- Bahnen
- Kühltürme
- Maschinen
- Schiessanlagen
- Werkhallen
- Grossventilatoren
- Autobahnen
- Strassen
- Sportanlagen

STÄDELI-LIFT AG Maschinenfabrik
CH-8618 Oetwil am See, Zürich | Telefon (01) 929 21 21

METAKO, Metallkonstruktionen und Baugeräte, CH-4450 Sissach, Telefon 061 / 98 38 91

Gartenzaun... Balkongeländer

4 verschiedene Geländer aus Aluminium-Druckguss. Absolut stabil, unverwüstlich und witterungsbeständig. Beziehbar in jeder gewünschten Farbe. Einfachste Montage in Elementbauweise.



Columbus Treppen AG

Industriestrasse 9245 Oberbüren
Tel. 073 51 37 55



BON für kostenlose Information.
Bitte senden Sie mir einen
Gartenzaun-Prospekt.

Name _____

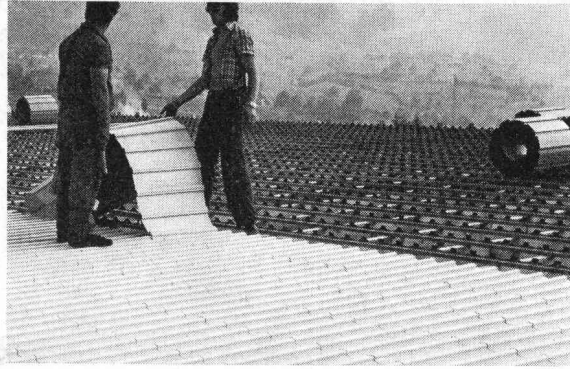
Adresse _____

11 g. sch

NEW FURAL

Dach- und Wandkonstruktion

für: Schulhäuser und Turnhallen, Industrie- und Wohnbauten, öffentliche Gebäude, Berghäuser, Hallenbäder, Sportanlagen, Seilbahnstationen usw.



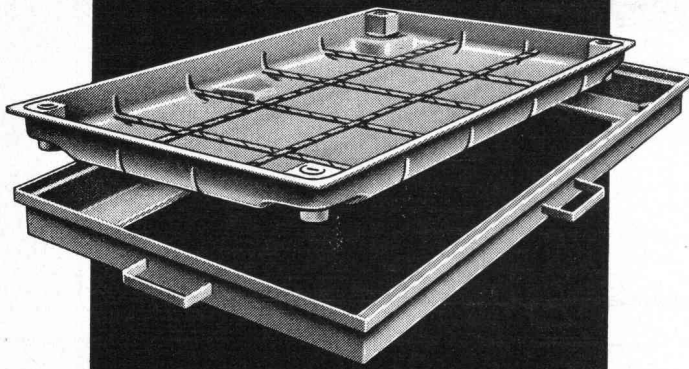
Spinnerei Ibach SZ: 1630 m²
dipl. Arch. ETH/SIA Schindler & Schindler, Zürich

Lizenzfabrikation, techn. Beratung,
Dokumentation und Verkauf:

MEYERAG BAUELEMENTE

3549 Gysenstein/BE	031 - 99 12 14
1095 Lutry/VD	021 - 29 83 28
5634 Merenschwand/AG	057 - 8 32 64
8330 Pfäffikon/ZH	01 - 97 24 48
6260 Reiden/LU	062 - 81 10 55

Die 7 sichtbaren Vorteile der neuen, unsichtbaren Schacht- und Kanalabdeckungen von «esser»:



1. Einfaches Baukastensystem – industriell gefertigte Bauteile.
2. Beton-Verfüllung ohne Schalung.
3. Griffe zum Tragen und Justieren, die gleichzeitig als Maueranker dienen.
4. Die neue «esser's»-Schacht- und Kanalabdeckung lässt sich mühelos abheben. Auch nach Jahren.
5. Belastung des Deckels: über 5 Tonnen Radlast.
6. Sämtliche Stahlblechteile sind korrosionsfrei (Zinkauflage = 56 µ). In den Fugen bleibt kein Wasser stehen.
7. Alle nach innen weisenden Zargenkanten sind rund. Also reduzierte Unfallgefahr beim Ein- und Ausstieg.

Verlangen Sie unsere ausführliche Dokumentation oder den Besuch unseres Fachberaters.



Jakob Scherrer Söhne AG
Allmendstrasse 7
8059 Zürich
Telefon 01/25 79 80

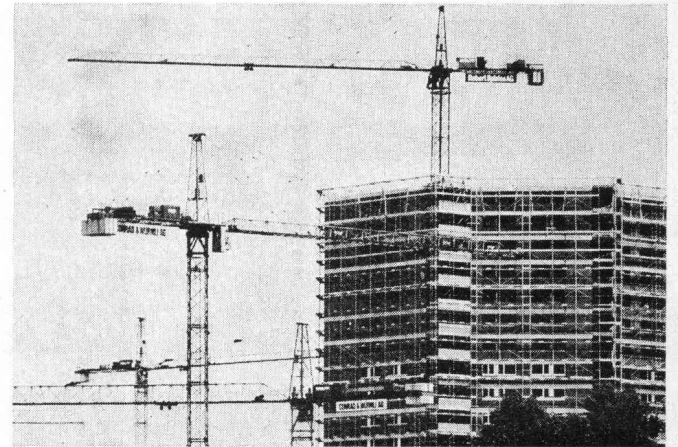
Für Unternehmer, die mit wenig Kranmaterial viele Einsatzprobleme lösen wollen.

WOLFF

Das kostensparende Baukastensystem.

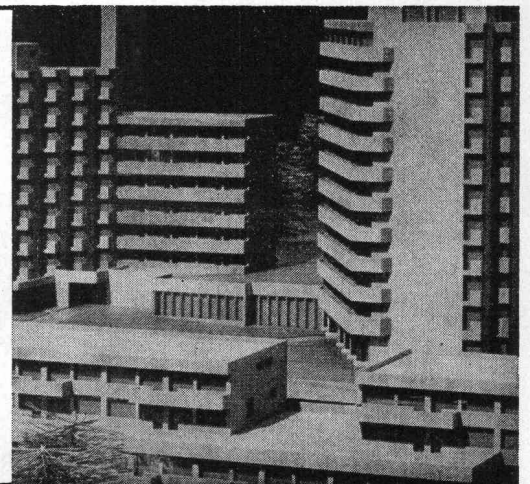
Robert Aebi AG

Zürich Arbedo Landquart Renens Zollikofen



Modelle

Architekturmodelle in Holz oder Kunststoff
H. Schalk, Modellbau für Architektur und Technik
Siewerdstrasse 99, 8050 Zürich Tel. 01 46 62 11



Kleinere Handels- und Ausführungsfirma in Zürich, die auch in der gegenwärtigen Konjunkturlage im Sektor Bautechnik erfolgreich tätig ist, sucht zur Entlastung ihres Geschäftsleiters einen initiativen, jüngeren

kaufmännisch- technischen Administrator

Wirkungsbereich:

- Unterstützung und Stellvertretung des Geschäftsleiters in allen Bereichen
- Beschaffung von Informationen und Bereitstellung von Entscheidungsgrundlagen
- Verkehr mit Wiederverkäufern, Lieferanten und Auftraggebern
- Betreuung der Administration; Koordinations- und Kontrollaufgaben, sporadischer Besuch von Baustellen und Kunden
- selbständige Bearbeitung einzelner Ressorts

Anforderungen:

- kaufm. oder technische Berufsbildung
- Praxis in der Baubranche, Kenntnis des administrativen Bereichs
- Initiative, Kontaktfreudigkeit, Gewandtheit im mündlichen und schriftlichen Ausdruck, absolute Zuverlässigkeit
- Englisch- und Französischkenntnisse sind von Vorteil

Angebot:

- Vertrauensposition mit interessanten Entwicklungsmöglichkeiten
- vielseitiger Aufgabenbereich und Kompetenz zur selbständigen Bearbeitung von Sachgebieten
- flotte Zusammenarbeit in jüngerem, dynamischem Team
- der Position entsprechende Salarierung

Anmeldung:

- Interessenten sind gebeten, die üblichen Bewerbungsunterlagen an die beauftragte Personalberatung zu senden. Es können auch Anmeldebogen bezogen werden. Diskretion wird zugesichert. Allfällige Sperrvermerke werden berücksichtigt.

Personalberatung Dr. Emil Greber

Löwenstr. 11 CH-8001 Zürich/Schweiz Tel. 01 / 27 84 32

Die führende Stellung

der Schweizerischen Bauzeitung im Bau- und Maschinensektor unserer Wirtschaft wird allgemein anerkannt. Eine repräsentative Bedeutung für das technische Schaffen der Schweiz kommt auch dem Anzeigenteil dieses Fachblattes zu.

GEILINGER

Profilierungschance für jungen Ingenieur

Wir sind ein führendes, unabhängiges schweizerisches Stahlbauunternehmen mit internationalem Tätigkeitsfeld und einem breiten Produkteangebot. Eine eigene Entwicklungsabteilung sowie ein gutausgebautes Ingenieurteam bearbeiten Projekte und Probleme auf den Gebieten Stahlhochbau und Grossapparatebau.

Für den weiteren Ausbau unserer Projekt- und Verkaufsabteilung suchen wir einen erfolgsorientierten

dipl. Bauingenieur ETH

mit Ausbildung Richtung Konstruktion und 3 bis 5 Jahren Erfahrung im Stahlbau oder naheliegenden Gebieten.

Nach angemessener Einarbeitungszeit obliegen dem Stelleninhaber vorerst folgende Hauptaufgaben:

- Bearbeitung aller ingenieurtechnischen Probleme im Zusammenhang mit der Erstellung von Stahlhochbauten
- Durchführung von Vergleichsberechnungen und Ausarbeiten von Projektvarianten
- Ausarbeiten der Offerten und Preisgestaltung
- Verkaufsunterstützung
- Ueberwachung der Ausführung und der Montagestellen im ingenieurtechnischen Bereich
- eventuell Entwicklungsarbeiten im Apparatebau

Wir setzen voraus, dass Sie ein ausgeprägtes unternehmerisches Denken, Verhandlungsgeschick und kommerzielles Flair mitbringen. Gute Kenntnisse der französischen und der englischen Sprache werden Ihren Wirkungskreis auf die internationalen Märkte ausdehnen und Sie auch im Rahmen der Kaderplanung nach vorne einstufen.

Wir bieten Ihnen eine ebenso unternehmerische wie kreative Aufgabe in einem angesehenen, erfolgreichen Unternehmen, ein der Verantwortung angemessenes Salär sowie vorbildliche Sozialeinrichtungen.

Interessenten bitten wir, uns eine Bewerbung mit Lebenslauf, handschriftlichem Brief und Zeugniskopien einzureichen, oder vorerst unverbindlich telefonisch mit unserem Personalleiter Kontakt aufzunehmen. Wir sichern Ihnen absolute Diskretion zu.

GEILINGER Stahlbau AG

8180 Bülach
Tel. 01/96 85 61

Visura Treuhand-Gesellschaft

8001 Zürich Talstrasse 80 Tel. 01 / 27 38 33
4500 Solothurn Sandmattstrasse 2 Tel. 065 / 21 42 11
6000 Luzern Habsburgerstrasse 22 Tel. 041 / 22 82 27

Jahresabschlüsse — Buchhaltungen — Lohnabrechnungen — Steuern — Vermögensverwaltung — Erbrechtliche Beratung

Unternehmensberatung — Organisation von Auftragsüberwachung. Rapportwesen und Nachkalkulation — Versicherungsberatung — Errichten von Pensionskassen



L'ÉCOLE POLYTECHNIQUE FÉDÉRALE DE LAUSANNE

cherche dans le cadre de son projet d'Ecole «Energie»

Spécialiste en économie énergétique

Qualifications requises: formation universitaire. Compétences dans les domaines économique, scientifique et technique. Plusieurs années de pratique dans l'industrie de l'énergie (pétrole, gaz ou autres formes d'énergie). Bonne connaissance de la langue allemande.

Le candidat sera appelé à collaborer dans une équipe pour l'étude des problèmes énergétiques fondamentaux, éventuellement à la diriger.

Les offres de services accompagnées de pièces usuelles doivent être adressées au:

Service du personnel de l'Ecole polytechnique fédérale de Lausanne
33, avenue de Cour, CH-1007 Lausanne

(Renseignements complémentaires auprès de M. le Professeur L. Borel, président de la direction du projet d'Ecole «Energie», tél. 021 / 26 46 21)



Ernst.
URINALANLAGEN
ohne Wasserspülung, geruchlos

F. Ernst, Ing. AG, Zürich 3, Weststrasse 52
Tel. 33 60 66 / 35 36 55

La Société anonyme **Conservatoire Montbenon**, Lausanne, ouvre un

concours d'architecture

pour la construction du nouveau

Conservatoire de musique de Lausanne

sur la parcelle (no 5809), sise à l'ouest de l'ancien casino entre les avenues de Savoie, André Schnetzler, Louis Ruchonnet et Jules Gonin.

Le présent concours est un «concours de projets». Le règlement et le programme ont été approuvés par la SIA.

Prix

Une somme de **70 000 francs** est mise à disposition du jury pour être répartie entre les auteurs des sept ou huit premiers projets primés. Un montant de **10 000 francs** est réservé pour d'éventuels achats.

Membres du jury

MM. Max Levy, conseiller municipal, directeur des travaux, président
Kurt Aellen, architecte FAS/SIA, Berne, vice-président
Roger Blanc, directeur du Crédit foncier vaudois, Lausanne
Michel Bovard, chef de service des écoles secondaires et professionnelles, Lausanne
Henry Hentsch, professeur, Lausanne
Max Lechner, architecte FAS/SIA, Zurich
Bernard Meuwly, architecte FAS/SIA, Lausanne, chef du service des bâtiments de la ville
Paul Morisod, architecte FAS/SIA, Sion
Claude Wasserfallen, architecte FAS/SIA, Lausanne, chef du service de l'aménagement du territoire du canton de Vaud

Suppléants

MM. Alain Dessemontet, directeur de la Banque cantonale vaudoise, Payerne
François Vuillomenet, architecte, Lausanne, chef du service d'urbanisme de la ville

Experts

MM. Robert Faller, directeur du Conservatoire de La Chaux-de-Fonds
Michel Rochat, directeur du Conservatoire de Lausanne
Paul-H. Werner, acousticien, chargé de cours à l'EPFL, Wabern BE

Conditions de participation

Le concours est ouvert aux personnes dont le Conseil d'Etat vaudois a reconnu la qualité d'architecte, domiciliées ou établies sur le territoire vaudois depuis le 1er janvier 1976 au plus tard, ou originaires du canton de Vaud.

Les personnes désirant participer au concours peuvent prendre connaissance du règlement et du programme, ou se les procurer contre un dépôt de **300 francs**, en s'adressant, dès le 24 mars 1976, de 8 à 11 heures et de 14 à 16 heures, à la

DIRECTION DES TRAVAUX
Service des bâtiments
8, rue Beau-Séjour (3e étage)
1002 Lausanne

Délai d'inscription: 28 mai 1976.

Délai de remise des projets: 31 août, à 17 heures.

Lausanne, le 15 mars 1976

DIRECTION DES TRAVAUX

Le programme est accepté par le comité du concours.

Bauingenieurbüro im Raum Aarau sucht zuverlässigen, selbständig arbeitenden

Tiefbauzeichner

mit Erfahrung im Kanalisations- und Strassenbau sowie

Tiefbautechniker

mit Erfahrung im Kläranlagenbau.

Bewerber wollen sich bitte mit kurzem Lebenslauf und Referenzangaben melden unter Chiffre OFA 1686 R an Orell Füssli Werbe AG, 5001 Aarau.

Haben Sie

finanzielle Probleme

bei Neueinrichtungen oder Erweiterung Ihres Betriebs?

Wir haben die Lösung für Sie!

Anfragen unter Chiffre 65023 an Schweizer Annoncen AG «ASSA», Postfach 8, 6210 Sursee.

Das Konsortium Motor Columbus/Ippen+Brechbühl AG, Baden, als Totalübernehmer, schreibt im Rahmen über die Vergebung öffentlicher Arbeiten und Lieferungen unter den Fachfirmen zur Konkurrenz aus:

Kantonsspital Baden

Spitaltrakt: — Niederspannungshauptverteilung
— Schreinerarbeiten II. Teil
— Schlosserarbeiten II. Teil
— Garderobenanlage

Personalhäuser P3 und P4: — Sonnenschutz
— Küchen

Betriebsgebäude: — Garderobenanlagen

Auflage ab: 5. April 1976

Eingabe: 30. April 1976

Offeneröffnung: 4. Mai 1976

Die Pläne und Bedingungen können beim bauleitenden Konsortium Motor Columbus/Ippen+Brechbühl AG, Gebäude Hotel Linde, 1. Stock, Mellingerstrasse 22, Baden, ab Aufgagedatum 5. April 1976, während 10 Tagen, zwischen 14 und 16 Uhr eingesehen werden, wo auch die Offertformulare abzuholen sind.

Die Offertformulare sind verschlossen bis spätestens am Eingabetag, 30. April 1976, 18 Uhr, beim Konsortium Motor Columbus/Ippen+Brechbühl AG, Parkstrasse 27, 5401 Baden, abzugeben.

Die Umschläge der Offerteingaben sollen die Bezeichnung der Objekte sowie der offerierten Leistungen aufweisen.

Auflegen des Offertöffnungsprotokolls zur Einsichtnahme für die Offertsteller während 10 Tagen im Büro des Konsortiums Motor Columbus/Ippen+Brechbühl AG, Hotel Linde, Baden.

GEMEINDE OBERENTFELDEN

Voranzeige

Die Gemeinde Oberentfelden beabsichtigt, einen

Projektwettbewerb

auf Einladung für die Erweiterung des Schulzentrums im Gebiet Erlenweg/Isegüetli durchzuführen.

Um die Teilnahme an diesem Wettbewerb können sich Fachleute bewerben, die seit dem 1. Januar 1976 im Bezirk Aarau niedergelassen sind (Wohn- oder Geschäftssitz). Aus den fristgemäss eingehenden Anmeldungen werden 10 bis 12 Bewerber für die Teilnahme am Wettbewerb ausgewählt.

Termine:

Bezug einer Orientierungsschrift und eines Anmeldeformulars auf der Gemeindeganzlei Oberentfelden am 26. März 1976.

Abgabe des Anmeldeformulars bis 9. April 1976 (Poststempel) auf der Gemeindeganzlei Oberentfelden.

Aussprache mit den gewählten Architekten: 5. Mai 1976.

Abgabetermin für die Pläne: 1. Oktober 1976.

Die Bauherrschaft wird den Entwurf des Wettbewerbsprogramms der Wettbewerbskommission des SIA zur Genehmigung vorlegen.

GEMEINDERAT OBERENTFELDEN

Bauingenieur ETH/SIA

mit langjähriger Erfahrung in Projektierung und Bauleitung von anspruchsvollen Ingenieurbauten sucht freie Mitarbeit mit privatem oder öffentlichem Projektierungsbüro.

Offerten erbeten unter Chiffre 1773 an Mosse-Annoncen AG, 8023 Zürich.

Wir suchen in ein kleines Team per sofort oder auf 1. April für 3 bis 4 Monate selbständigen, künstlerisch begabten

Architekten

für anspruchsvolle Entwurfsarbeiten. Bewerber mit Entwurfs- und Wettbewerbserfahrung und überdurchschnittlichen Darstellerqualitäten werden bevorzugt.

Offerten mit kurzen Angaben über bisherige Tätigkeit und Gehaltsanspruch sind erbeten unter Chiffre SBZ 326 an IVA AG, Postfach, 8035 Zürich.

Iran

Schweizer Ingenieurbüro sucht im Auftrag einer iranischen Bauunternehmung

Beton- und Baufachleute

für Einrichtung und Betrieb von Betonzentralen und für Betonbauarbeiten: **1 Bauingenieur ETH** für Planung und Ueberwachung von Projekten; **2 Ingenieur-Techniker HTL** für Betonfabrikation und -transport; **2 Ingenieur-Techniker HTL** für Maschinenmontage und -unterhalt.

Bewerber müssen über gute Erfahrungen verfügen, praktisch veranlagt sein und mit Schwierigkeiten fertig werden können. Englischkenntnisse sind nötig.

Offerten mit Lebenslauf und Foto erbeten unter Chiffre SBZ 330 an IVA AG, Postfach, 8035 Zürich.

Der Rede wert: unsere Anwendungs- technik.

Das Gespräch zwischen Architekt und technischem Berater steht für uns an erster Stelle bei einer Flachdach-Abdichtung mit **Sarnafil**. Weil unsere flexible Anwendungstechnik auf die Erfordernisse am Objekt Rücksicht nimmt, bleibt der Weg für die bessere Lösung immer offen. Tatsächlich der Rede wert, oder?

Sarnafil®

Ich bin interessiert an einem Gespräch über **Sarnafil** mit einem technischen Berater.

SBZ SF. 2. 76

Name/Firma: _____

Adresse: _____

Sarna Kunststoff AG

CH-6060 Sarnen Postfach 12
Telefon 041 66 2333

Für die Ausführung von

Stukkaturarbeiten

(Restauration sowie Neustuckierung) empfiehlt sich

René Bachmann
8048 Zürich, Friedhofstr. 120, Telefon 01 / 62 38 86 / 62 66 30

Dipl. Bauingenieur

32jährig, 8 Jahre Praxis im In- und Ausland, Fachgebiete: Wasserbau, Flussbau, Hydraulik, Tiefbau, Grundbau, Strassenbau, Verkehrstechnik, sucht verantwortungsvolle und entwicklungsfähige Stelle im Raume Zürich.

Offerten unter Chiffre SBZ 323 an IVA AG, Postfach, 8035 Zürich.

Junger

Eisenbetonzeichner

sucht per 1. Mai 1976 oder nach Vereinbarung Stelle in Zürich oder Umgebung.

Anfragen während der Bürozeit Tel. 01 / 51 46 33, P. Hilbert verlangen, ausser Bürozeit 01 / 57 16 70.

Versiert in Planung, Submission, Bauleitung, Ausmass und Abrechnung.

Baufachmann

30jährig, sucht neuen Wirkungskreis in Architekturbüro, Generalunternehmung, Verwaltung usw.

Offerten unter Chiffre SBZ 309 an IVA AG, Postfach, 8035 Zürich.

Dipl. Architekt ETH

sehr guter Darsteller mit langjähriger Praxis, übernimmt Entwurfs- und Projektarbeiten. Auch grosse Wettbewerbserfahrung und vielfacher Preisträger, u. a. kirchliche Zentren, Altersheime, Schul- und Gemeindezentren, Badeanlagen.

Offerten unter Chiffre SBZ 316 an IVA AG, Postfach, 8035 Zürich.

Junger, vielseitig interessierter

Ingenieur-Techniker HTL

Fachrichtung Betriebstechnik sucht Stelle in Unternehmung, Ingenieurbüro oder Verwaltung.

Erich Brunner, 8041 Zürich, Bruderwies 25

Architekt-Techniker HTL

(ATZ), siebenjährige Praxis als Angestellter in Architekturbüro, in ungekündigter Stellung, sucht anspruchsvolle Ganztags-, evtl. Halbtagsstelle in Architekturbüro, evtl. Verwaltung, in der Region Zürich. Erwünschter Aufgabenbereich: Projekt- und Planbearbeitung, KV, Devisierung, Mitarbeit an Wettbewerben. Kurzfristiger Stellenantritt möglich.

Offerten unter Chiffre SBZ 325 an IVA AG, Postfach, 8035 Zürich.

Initiativer

Ingenieur-Techniker HTL

28, mit Erfahrung in Projektierung und Bauleitung von Strassen- und Kanalisationsbauten, GKP, Quartierplänen sowie örtlicher Bauleitung im Hochleistungsstrassenbau, sucht neuen Wirkungskreis. Sprachen: D, E, F (I).

Offerten unter Chiffre SBZ 328 an IVA AG, Postfach, 8035 Zürich.

Junger, einsatzfreudiger

Tiefbauingenieur-Techniker HTL

vielseitig interessiert, in ungekündigter Stellung, sucht neue Stelle in Ingenieurbüro oder Unternehmung (auch Ausland).

Offerten unter Chiffre SBZ 329 an IVA AG, Postfach, 8035 Zürich.

Erfahrener

Architekt-Techniker HTL

empfiehlt sich temporär für Werkpläne, Devisierungen, Bauführungen und Abrechnungen im Raume Zürich.

Kontaktnahme unter Chiffre SBZ 332, IVA AG, Postfach, 8035 Zürich.

Alleinsekretärin

mit Handelsdiplom und Praxis in Baubranche sucht auf Anfang April neue Stelle.

Offerten unter Chiffre SBZ 334 an IVA AG, Postfach, 8035 Zürich.

Architekt-Techniker HTL

25, sucht Stelle in Architekturbüro, Unternehmung oder Verwaltung als Bautechniker, Bauführer o. a. Raum Deutschschweiz (eventuell Kanton Zürich). Stellenantritt: sofort oder nach Vereinbarung.

Offerten unter Chiffre SBZ 333 an IVA AG, Postfach, 8035 Zürich.

Welche **Vertriebsorganisation** hat Interesse für den weltweiten Verkauf (einschliesslich Projektierung) von

Anlagen zur Herstellung mit Schnellhärtung von Betonfertigteilen

(patentiert)?

Anfragen bitte unter Chiffre SBZ 331 an IVA AG, Postfach, 8035 Zürich.

Ausgewiesenes Architekturbüro in Zürich sucht zum Aufbau eines **Wettbewerbsteams** auf partnerschaftlicher Basis zu möglichst baldigem Eintritt

1 oder 2 junge dipl. Architekten

Wichtiger als grosse Erfahrung sind künstlerische Begabung, Ideenreichtum und Begeisterungsfähigkeit.

Offerten mit Honorarvorstellungen erbeten unter Chiffre SBZ 327 an IVA AG, Postfach, 8035 Zürich.

Zu verkaufen

Spezial-Asbest

 (Provenienz Rhodesien)

2080 kg in Rollen (ϕ 22 cm, Breite 18 cm).

Wert: Fr. 15 000.—

Unser Preis: Fr. 9000.— franko Empfangsstation.

EIDG. MUNITIONSFABRIK THUN, Verkauf, Telefon 033 / 21 33 51

Studio d'ingegneria cerca per la sua sede di Bellinzona

ingegnere dipl. ETH

Si richiede:

- alcuni anni di pratica (minimo 4) nella progettazione di opere del genio civile, edilizia e ponti
- attitudine a lavorare in modo indipendente
- conoscenza del tedesco e dell'italiano

Interessati inoltrino offerta con curriculum vitae dettagliato, copia dei certificati, pretese salariali a cifra 78-30381 Annunci Svizzeri SA «ASSA» 6501 Bellinzona.

Kleineres Ingenieurbüro im Raume Oberer Zürichsee sucht für vielseitige Bauaufgaben einen jüngeren, qualifizierten

Eisenbetonzeichner

mit Kenntnissen im allgemeinen Tiefbau und evtl. Industriebau. Eintritt: Juni/Juli 1976.

Bewerber richten kurzen handschriftlichen Lebenslauf mit Referenzangabe unter Chiffre H 120067-19 an Publicitas, 8640 Rapperswil.

Architekturbüros

Wir vergeben zur Zeit in der Zentral- und Ostschweiz regionale Untervertretungen eines qualitativ hochwertigen Normhauses (Agenturvertrag). Die Vertretung könnte interessant sein für kleine Architekturbüros, welche zugleich die örtliche Bauleitung übernehmen könnten.

Offerten unter Chiffre 44-40821 an Publicitas, Postfach, 8021 Zürich.



BODENHEIZUNGEN
DERIA-DESTRA AG für Strahlungswärme
CH-8132 EGG-ZÜRICH
Zelgmatt 38 Tel. (01) 86 13 50

Spezial-Beton-Pfähle

- Wirtschaftlich
- Kurze Lieferfristen
- Optimale Anpassung an die Bauverhältnisse
- Beliebige Tiefen
- Optimale Qualitätskontrolle dank Vorfabrikation
- Rascher Arbeitsfortschritt
- Kürzere Pfahlänge dank grösserer Mantelfläche

Informations-Coupon

Ich wünsche nähere Information (Gewünschtes ankreuzen)

Prospekt Beratung Referenzliste

Name/Firma: _____

PLZ/Ort: _____

Tel. _____

Ausschneiden und einsenden an:

ELEMENTWERK BRUN AG, Postfach, 6020 Emmenbrücke



Vorgespannt für
spezielle Verhältnisse
und grössere Längen

BRUN

ELEMENTWERK BRUN AG LUZERN

Postfach 6020 Emmenbrücke

Tel. 041 - 55 16 16

Telex 78165 CH



Grossformatige Durisol- Fassadenelemente

- Oberflächen
- Rohdurisol
 - Besenstrich
 - Waschbeton
 - Sichtbeton

Durisol-Fassadenelemente sind wirtschaftlich und zweckmässig in der Anwendung. Für zeitgemässe und individuelle Lösungen.

Durisol

Durisol Villmergen AG
8953 Dietikon Tel. 01/740 69 81