

Objektyp: **Advertising**

Zeitschrift: **Schweizerische Bauzeitung**

Band (Jahr): **92 (1974)**

Heft 41: **SIA-Heft, Nr.9/1974: Baulicher Brandschutz; Überdeckung grosser Spannweiten**

PDF erstellt am: **24.09.2024**

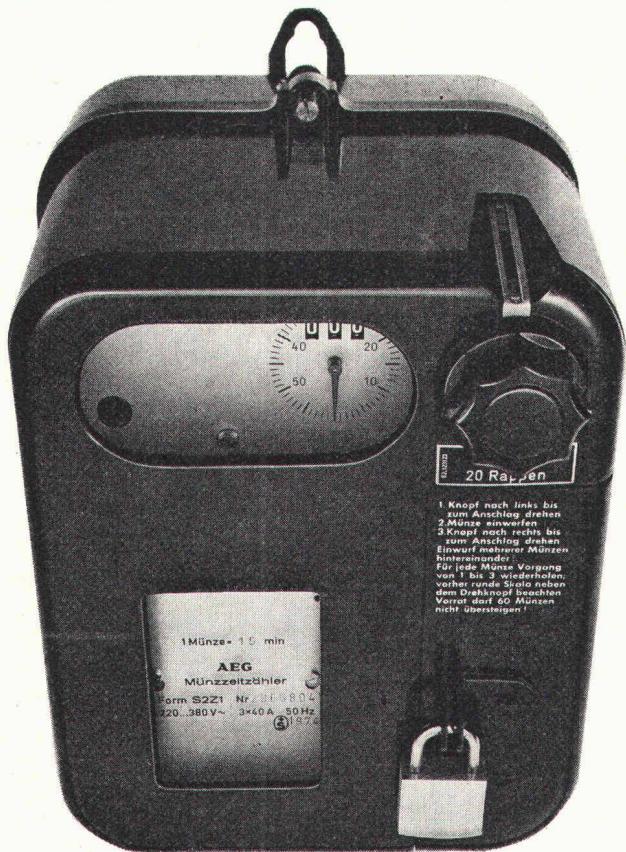
### **Nutzungsbedingungen**

Die ETH-Bibliothek ist Anbieterin der digitalisierten Zeitschriften. Sie besitzt keine Urheberrechte an den Inhalten der Zeitschriften. Die Rechte liegen in der Regel bei den Herausgebern. Die auf der Plattform e-periodica veröffentlichten Dokumente stehen für nicht-kommerzielle Zwecke in Lehre und Forschung sowie für die private Nutzung frei zur Verfügung. Einzelne Dateien oder Ausdrucke aus diesem Angebot können zusammen mit diesen Nutzungsbedingungen und den korrekten Herkunftsbezeichnungen weitergegeben werden. Das Veröffentlichen von Bildern in Print- und Online-Publikationen ist nur mit vorheriger Genehmigung der Rechteinhaber erlaubt. Die systematische Speicherung von Teilen des elektronischen Angebots auf anderen Servern bedarf ebenfalls des schriftlichen Einverständnisses der Rechteinhaber.

### **Haftungsausschluss**

Alle Angaben erfolgen ohne Gewähr für Vollständigkeit oder Richtigkeit. Es wird keine Haftung übernommen für Schäden durch die Verwendung von Informationen aus diesem Online-Angebot oder durch das Fehlen von Informationen. Dies gilt auch für Inhalte Dritter, die über dieses Angebot zugänglich sind.

# AEG MÜNZSCHALTAUTOMAT



# LÄUFT NACH MASS\*

\*Zwischen 8 und 80 Minuten. Mit Zäner, Zwanzger und Füzger. Oder Fränkler, Zweifränkler und Wertmarken.

AEG-Münzschaltautomaten gibt es für

## Fr. 325.-

## ELEKTRON AG

Generalvertretung AEG-TELEFUNKEN  
8804 Au ZH, Telefon 01 75 17 22

# Schweizerische Bauzeitung

Offizielles Organ des SIA, Schweizerischer Ingenieur- und Architekten-Verein und der GEP, Gesellschaft Ehemaliger Studierender der ETH Zürich  
Gegründet 1883 von Ing. A. Waldner

92. Jahrgang Heft 41

10. Oktober 1974

## Inhalt

Berechnung von Flachdecken als Riegel verschiedener Rahmen. Von <i>D. Serdaly</i> . . . . .	935*
Zum Brandschutz in Tiefgaragen. Von <i>W. G. Peisard</i> . . . . .	946*

## SIA-Informationen

Ideenwettbewerb «Energiehaushalt im Hochbau». Einbruchsicherung in Wohnbauten . . . . .	952*
Vernehmlassung der neuen Norm SIA 320 «Vorfabrikerte Betonelemente». Wahlen in Kommissionen . . . . .	954
SIA-Tag 1975. Neue Richtlinie über die Regelung des Arbeitsverhältnisses zwischen Arbeitgeber und Ingenieur, Architekt bzw. technischen Angestellten (Nr. 30). SIA-Angebot an Publikationen . . . . .	955

## Nekrologe

M. Fehr; K. Frey . . . . .	956
----------------------------	-----

## Umschau

Bauliche Massnahmen für Gehbehinderte. Eröffnung der Sihllochstrasse in Zürich. Ein Forschungskatalog über Umweltprobleme . . . . .	956*
---	------

## Buchbesprechungen

Triumph der Spannweiten. Von <i>H. Wittfoht</i> . Alvar Aalto. Bearbeitet von <i>K. Fleig</i> , Studio-Paper-back. Wörterbuch für Bautechnik und Baumaschinen. Englisch-Deutsch. Dictionary of Civil Engineering and Construction Machinery and Equipment. English-German. Von <i>H. Bucksch</i> . Wörterbuch für Architektur, Hochbau und Baustoffe. Deutsch-Englisch. Dictionary of Architecture Building Construction and Materials. German-English. Von <i>H. Bucksch</i> . . . . .	957
Aufgaben zur darstellenden Geometrie. Von <i>J. Hoschek</i> und <i>G. Spreitzer</i> . . . . .	958

## Wettbewerbe

Submissionswettbewerb Viadukt Weyermannshaus, Bern. Zentrumsplanung in Sursee LU. Ideenwettbewerb Kernplanung Unterengstringen ZH . . . . .	958
---	-----

## Kurse und Tagungen

Schallschutz und Baufehler im Wohnungsbau. Datenverarbeitung für den Bauingenieur. Von der Studenten-Statistik zur Hochschulinformation. Leistungselektronik 74, Zürich-Oerlikon . . . . .	958
Besichtigung von Stahlbauten in Biel und Magglingen. ETH-Tag und Polyball. Kunststoffe im konstruktiven Ingenieurbau, Wiesbaden. Wohnungsbau in Entwicklungsländern. Kunststoffe als Bauteile, Berlin. The effects of storage on Water quality . . . . .	959

## Ausstellungen, Messen

Kunsthau Zürich . . . . .	959
Internationale Strassenbauausstellung «Roads 75», Luxemburg. Umweltschutzmesse «Projekt 2000» in Graz. «electronica 74», München. Automated Production Exhibition «Apex 4», Manchester. DEUBAU 75 Essen: Altbau-Modernisierung, Essen. Internationale Baumaschinenmesse 1975 in München. Leipziger Messer 1975. 13. «didacta» 1975 in Nürnberg . . . . .	960

## Grüne Seiten vorne

Laufende Wettbewerbe . . . . .	G 161
Kommende Weiterbildungsveranstaltungen . . . . .	G 162

## Grüne Seiten hinten

Aus Technik und Wirtschaft . . . . .	G 163*
Kurzmitteilungen . . . . .	G 164
Neue Bücher . . . . .	G 164

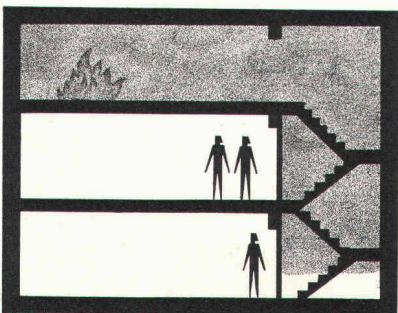


# fumilux®

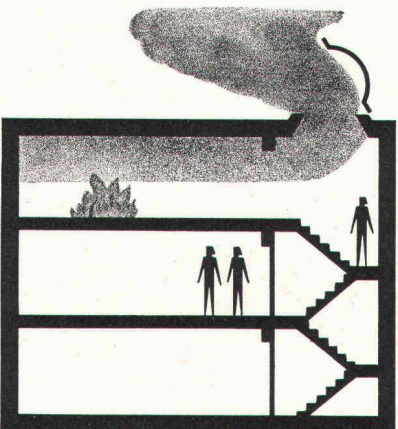
Rauch- und Wärmeabzug

## — das Sicherheitssystem — überall als vorbeugende Brandschutzmassnahme.

In Produktionsstätten, Grosslagern, Wohnhäusern, Treppenträumen, Schulen und Verwaltungen. Überall dort, wo Menschenleben, Werte und Marktanteile bei Brandausbruch gefährdet sind.



*Verspernte Fluchtwege!  
Katastrophale Folgen!*



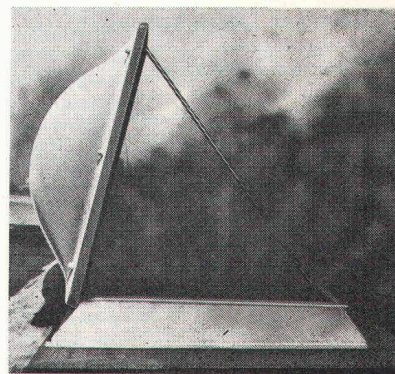
*Sicherer Ab- und Zugang dank  
entlüfteten Treppenträumen.*

Cupolux-Lichtkuppeln entstammen dem grössten spezialisierten Herstellungswerk Europas und dienen sowohl der Beleuchtung als auch der täglichen Lüftung durch das Dach.

Die objektbezogene Kombination von Cupolux-Lichtkuppeln mit dem pneumatischen **fumilux-Sicherheitssystem** (autark) gewährleistet die volle Ausnützung der Öffnung im Dach als Rauchabzugs-Querschnitt. Damit wird ein optimaler Wirkungsgrad erreicht.

**fumilux**-Rauch- und Wärmeabzüge sind funktionell in differenzierten Komfortstufen lieferbar. Auch in Verbindung mit Frühwarnsystemen und sogar mit lichtundurchlässigen, hochwertig isolierten Rauchklappen aus GVP.

Ausführliche Produktinformationen stehen zur Verfügung.



*fumilux —  
anerkannt durch  
den Technischen  
Dienst der Ver-  
einigung Kant.  
Feuerversicherungs-  
Anstalten.*

**fumilux — Ergebnis  
langjähriger Forschung  
und Erfahrung.**

Fachmännischer Einbau durch eigene Montageequipen in der ganzen Schweiz.



**Jakob Scherrer Söhne AG**  
8059 Zürich 2  
Allmendstrasse 7  
Telefon 01 - 25 79 80



# Sagen Sie nicht, Mikrofilm könnte Ihnen gestohlen werden.

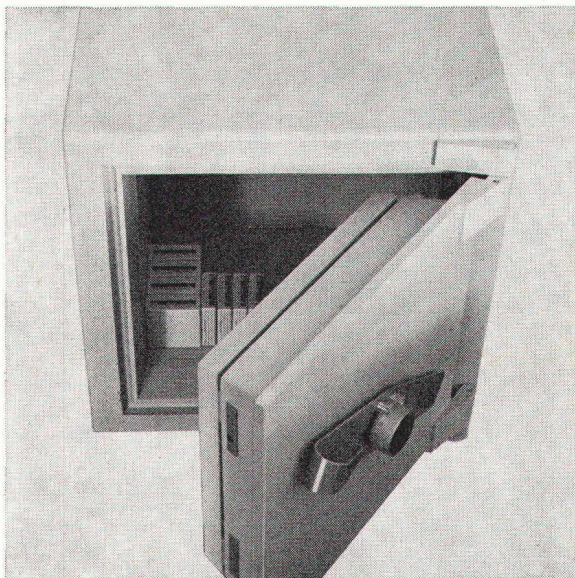
(Das ist schon fast nicht mehr möglich.)

Es muss nicht unbedingt Krieg sein. Auch die Angst vor dem Verlust unersetzlicher Dokumente in einem Katastrophenfall hat dazu geführt, dass oft ein absolut identisches Zweitarchiv auf Mikrofilm angelegt wird. Das trifft zu für Banken, Industrie und Handelsbetriebe, für Verwaltungen, für den Heimat- und Kulturgüterschutz.

Wertvolle alte Dokumente, wichtige Schriftstücke, Fotos oder Zeichnungen können durch Feuer oder Diebstahl verloren gehen. Wenn diese Schriftstücke auf Mikrofilm aufgenommen sind und z.B. im Tresorraum einer Bank als «Sicherheitsarchiv» aufbewahrt werden, ist der Verlust zu verschmerzen.

Aus dem Zweitarchiv (auf Mikrofilm) lässt sich rasch und billig ein neues Arbeitsarchiv erstellen.

Schweizer Banken sind aus Sicherheitsgründen dazu übergegangen, alle Girozettel sofort bei Eintreffen mit einer Durchlaufkamera zu verfilmen. Wenige Minuten später, während die Originalbelege nach verschiedenen Kriterien sortiert und weiter verarbeitet werden, wird der



Mikrofilm entwickelt und geht ins «Sicherheitsarchiv». Mit Mikrofilm kann Ihnen nichts gestohlen werden.

Mikrofilm ist ein Mittel zur methodischen Erfassung von Unterlagen innerhalb eines Organisationssystems. Senden Sie uns den Coupon. Wir sagen Ihnen, wo Mikrofilm in Ihrem Betrieb nutzbringend eingesetzt werden kann.

# mikrofilm

## Walter Walter Rentsch Rentsch AG SA

Walter Rentsch AG  
8031 Zürich  
Heinrichstrasse 216  
Telefon 01-44 28 55

Generalvertretung von:  
COPEX Agfa-Gevaert  
CANON  
ALOS  
MICROSEAL

Niederlassungen in:  
Basel  
Bern  
St. Gallen  
Luzern  
Aarau  
Genf  
Lausanne  
Neuenburg  
Lugano

Uns interessiert der Mikrofilm. Wir wissen aber noch nicht, wie wir ihn am besten einsetzen können. Bitte vereinbaren Sie einen Besprechungstermin mit

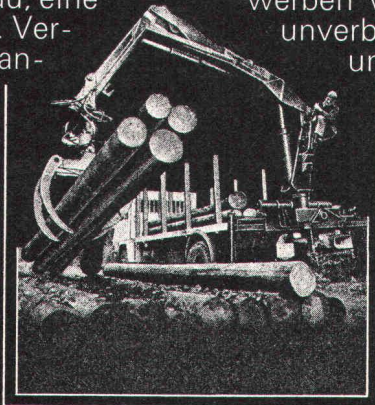
Sachbearbeiter.....  
Firma .....  
Strasse .....  
PLZ/Ort .....  
Telefon .....



# Das haben wir.

Palfinger, Fiskars und Coma – drei führende Marken im Kranbau. Ein Programm für alle erdenklichen Einsätze. Platz in unserem geräumigen Neubau, eine bewährte Serviceorganisation. Versierte Mitarbeiter und über zwanzig Jahre Erfahrung. Und darum haben wir auch viele zufriedene Kunden.

Doch lassen Sie uns kurz und offen sagen, was wir uns noch wünschen: auch Ihr Vertrauen. Auch Sie als Kunden. Dafür werben wir. Kommen Sie einmal ganz unverbindlich vorbei oder rufen Sie uns an. Denn sicher haben wir auch für Ihre Verladeprobleme eine gute Lösung vorzuschlagen.



## Stückgutkrane

### PK 4500

Hubmoment: 4500 mkg  
Hydr. Ausladung: 4,70 m  
Hubkraft: 2250 kg/2,00 m

### PK 6000

Hubmoment: 6000 mkg  
Hydr. Ausladung: 6,20 m  
Hubkraft: 3000 kg/2,00 m

### PK 7000

Hubmoment: 6800 mkg  
Hydr. Ausladung: 5,85 m  
Hubkraft: 4000 kg/1,70 m

### PK 7500

Hubmoment: 7500 mkg  
Hydr. Ausladung: 6,20 m  
Hubkraft: 3750 kg/2,00 m

### PK 9000

Hubmoment: 9000 mkg  
Hydr. Ausladung: 6,50 m  
Hubkraft: 5600 kg/1,60 m

### PK 9000 L

Hubmoment: 9000 mkg  
Hydr. Ausladung: 8,40 m  
Hubkraft: 1600 kg/5,00 m

### PK 16000

Hubmoment: 16000 mkg  
Hydr. Ausladung: 9,20 m  
Hubkraft: 8000 kg/2,00 m

### C. 1830

Hubmoment: 18000 mkg  
Hydr. Ausladung: 6,90 m  
Hubkraft: 9000 kg/2,00 m

### C. 2530

Hubmoment: 25000 mkg  
Hydr. Ausladung: 8,40 m  
Hubkraft: 12000 kg/2,00 m

### C. 3630

Hubmoment: 36000 mkg  
Hydr. Ausladung: 8,40 m  
Hubkraft: 17000 kg/2,00 m

## Holzladekrane

### F 6000

Hubmoment: 6000 mkg  
Hydr. Ausladung: 6,50 m  
Hubkraft: 3500 kg/1,70 m

### F 8000 Z

Hubmoment: 8000 mkg  
Hydr. Ausladung: 6,30 m/7,00 m  
Hubkraft: 3200 kg/2,50 m

### F 10000

Hubmoment: 10000 mkg  
Hydr. Ausladung: 7,30 m  
Hubkraft: 4000 kg/2,00 m

## Kran und Hydraulik AG

8307 Tagelswangen, Tel. 052/32 67 21

Ihr Partner  
mit dem starken Arm



# Was den Hausbesitzer zeitlebens zufrieden macht, ist für den Architekten eine zeitlose Referenz.

## Chromnickelstahl 18/8.

Der robuste rostfreie Werkstoff für anspruchsvolle Fachmänner! Fassaden, Eingänge, Bedachungen und Dachtraufen bewahren über Jahrzehnte hinweg ihr ursprüngliches Aussehen – und den Wert der Facharbeit.

Chromnickelstahl 18/8 ist beständig gegen Angriffe von Wind, Wetter, Atmosphäre, Beton und Mörtel.

Chromnickelstahl 18/8 - ein stahlhartes Argument für den Architekten!

Chromnickelstahl 18/8 erfordert keine besondere Wartung. Eine gelegentliche Reinigung lässt das Material im alten Glanz erstrahlen.

Chromnickelstahl 18/8 ist in jeder Grösse, Form und Stärke erhältlich.

Chromnickelstahl 18/8 lässt sich auf herkömmliche Art und Weise verarbeiten.

Ein moderner, ästhetischer und ökonomischer Werkstoff!

Die AMI eröffnete vor kurzem eine Ausstellung in der Schweizerischen Baumusterzentrale in Zürich (Talstrasse/Börsenstrasse). Dort können Sie rostfreien Chromnickelstahl ungestört und kritisch begutachten.

AMI, Arbeitsgemeinschaft Marktentwicklung Inox  
Postfach A 111, 8030 Zürich, Telefon 01/32 21 41

AMI-Mitglieder:

Courvoisier & Co. AG, 2501 Biel  
Feinstahl AG, 8022 Zürich  
Fr. Frauchiger-Nigst AG, 3250 Lyss  
International Nickel AG, 8032 Zürich  
Dr. Ing. Koenig AG, 8953 Dietikon  
Küderli Edelstahl AG, 8021 Zürich  
Marathon Edelstahl AG, 8034 Zürich  
Notz & Co. AG, 2501 Biel  
Phoenix-Stahl AG, 8952 Schlieren  
Siber Hegner & Co. AG, 8022 Zürich  
Stahag, 8108 Dällikon  
Stahl-Contor AG, 8022 Zürich  
Ugine Stahl AG, 8184 Bachénbülach  
Robert Zapp AG, 8039 Zürich

4

Informieren Sie mich bitte über  
Chromnickelstahl 18/8. Senden  
Sie mir Ihre Dokumentationen.

Name

Adresse

PLZ/Ort

Coupon einsenden an:  
AMI  
Arbeitsgemeinschaft Marktentwicklung Inox  
Postfach A 111, 8030 Zürich



# Industrie- böden Unterlags- böden

**EUBÖOLITH** -Steinholz  
**MAXIDUR** -Hartbeton

**EUBÖOLITH** -Steinholz  
fusswarm  
zäh  
elastisch  
öl- und lösungsmittelbeständig  
keine elektrostatische Aufladung  
einfach im Unterhalt  
staubfrei

**MAXIDUR** -Hartbeton  
robust  
mineralöl- und lösungsmittelbeständig  
keine Pflege  
staubfrei



Seit 1898, also seit über 75 Jahren bauen wir Industrieböden, nichts anderes als Industrieböden! Jedes Jahr verlegen unsere Spezialmaschinen mehrere hunderttausend Quadratmeter. Wir haben Erfahrung, wir kennen die Stellen, wo Friktionen entstehen können, wir wissen auch wie Schwierigkeiten zu meistern sind. Darum sind heute unsere Industrieböden und Unterlagsböden in Qualität und Preiswürdigkeit unübertroffen. Zweckdienliche Qualität bei der Materialwahl, gute Qualität bei der Arbeit und Qualität bei der Vorbereitung, bei der Planung. Unser Handwerk beginnt mit Kopfarbeit!

## Euböolithwerke AG

Tannwaldstrasse 62  
4600 Olten  
Telephon 062-2123 35



# Brander-Normtüren – die «grossen» Türen zum kleinen Preis (aus Stahl oder Aluminium)

Manche Bau-Spezialisten machen es sich unnötig schwer. Sie fertigen jede Türe speziell an. Dabei gibt es Normtüren von Brander. Preisgünstiger. Schneller montiert. Verzugsfrei. Robust. In verschiedenen Ausführungen und Oberflächen. Sofort greifbar. (Brander hat für rund 1000 Baustellen Normtüren am Lager. Für jedes Anwendungsgebiet mehr als eine.) Als Tür-Spezialist stellt Brander in seinen Werkstätten auch Sonderanfertigungen her und übernimmt auf Wunsch die Montage.



PVC-beschichtet

verzinkt

grundiert

**Normtüren-Programm (ein- oder zum Teil auch zweiflügelig):  
Feuerhemmende Stahltüren, Oellager- und Revisionstüren, Mehrzweckstahltüren, verzinkte Stahltüren «ZK», beschichtete Stahltüren «Platal», Aluminium-Türen, Rolltore.**

Mit unseren «grossen» Normtüren zum kleinen Preis sparen und gewinnen Sie. Rufen Sie uns doch einmal an. Unser Fachwissen kommt auch Ihnen zugute.

## brander ag

Normbauteile, 8162 Steinmaur ZH,  
Telefon 01/94 13 97, Telex 55562



Taschenbücher  
der Technik



**... für Praxis  
und Studium**

Herausgegeben vom  
Wissenschaftlichen  
Ausschuß des  
Akademischen  
Vereins Hütte e.V.  
29. Auflage



Springer-Verlag  
Berlin  
Heidelberg  
New York

# Bautechnik

Band I

Vermessungstechnik  
Baubetriebswirtschaft • Bauvertragsrecht  
Baustoffe

467 Abb. XXIV, 802 Seiten. 1974.  
Gebunden DM 98,—  
ISBN 3-540-06247-5

Preisänderungen vorbehalten

Die technisch-wissenschaftliche Entwicklung der Bautechnik machte es notwendig, den Stoff in der 29. Auflage auf fünf Bände zu verteilen. Dabei wurden auch neue Gebiete behandelt. So enthält der vorliegende Band I einen Abschnitt „Baubetriebswirtschaft“, der sich, bedingt durch Rationalisierung und Industrialisierung in der Bauproduktion, besonders mit Fertigungs- und Organisationsproblemen befaßt. Ebenfalls neu aufgenommen wurde das Kapitel „Bauvertragsrecht“. Die Baustoffe, die früher den einzelnen Bauweisen zugeordnet waren, sind jetzt in einem Abschnitt zusammengefaßt und neu bearbeitet. Auch das Kapitel „Vermessungstechnik“ entspricht dem neuesten Stand.

## Inhaltsverzeichnis

### Vermessungstechnik

Von F. R. Jung und A. Heupel  
Allgemeines.— Vermessungsgeräte und Vermessungsinstrumente (Prüfung und Berichtigung).— Reine Lagemessungen.— Höhenaufnahmen.— Gleichzeitige Lage- und Höhenaufnahmen.— Planarbeiten, Flächenberechnungen

und Karten.— Kurvenabsteckung.— Benutzung der Photogrammetrie bei Ingenieuraufgaben.— Besondere Absteckungen und Kontrollvermessungen bei Ingenieurbauten.— Formeln zur Fehlerrechnung und Ausgleichung.— Literatur zu Vermessungstechnik.

### Baubetriebswirtschaft

G. Drees: Organisation von Bauunternehmungen.

G. Drees: Leistungserstellung (Auftragsabwicklung).

H. Prange: Rechnungswesen im Baubetrieb.

W. Jurecka: Baustelleneinrichtung.

G. Drees: Arbeitsstudium im Baubetrieb.

### Bauvertragsrecht

Von O. Bernet  
Rechtstragen und Geltungsbereich.— Der Bauvertrag.— Der Bauvertrag nach der VOB.— Rechtliche Stellung von Architekt und Fachingenieur.— Literatur zu Baurecht.

### Baustoffe

Einführung.

F. Pilny: Allgemeines.— Natursteine.— Mörtel und Beton.

K. Wesche und H. Flatten: Keramische Baustoffe.

K. Wesche und A. Boes: Bauglas.

K. Wesche und F. Holzapfel: Holz.

K. Wesche und H. R. Sasse: Bituminöse Baustoffe.— Kunststoffe.

W. Jäniche und W. Krämer: Stahl.

K. Wesche und W. Manns: Nichteisenmetalle.

Sachverzeichnis



# Planen und Installieren von Steuerungen gehören zusammen. So wie Ewinag und Elektro-Winkler.

**F**ür die Steuerung von Prozessabläufen braucht es eine ausgezeichnete Planungs- und eine ausgezeichnete Installationsfirma. Wenn jedoch die Koordination nicht klappt, ist das Resultat alles andere als ausgezeichnet. Zeit geht verloren. Geld geht verloren. Von der Geduld, die man verliert, gar nicht zu reden.

Damit Planung und Installation aus einem Guss sind, arbeiten Ewinag (eine Firma, die Steuerungen plant und baut) und Elektro-Winkler (eine Firma, die auch Steuerungen installiert) eng zusammen. Beide haben das gleiche Management. Ihre Firmengebäude liegen nebeneinander.

**Elektro-Winkler** plant, installiert und betreut mit 230 Mitarbeitern sämtliche Stark- und Schwachstromanlagen, z.B. Kabelanlagen für Nieder- und Hochspannung, Klima-, Kühl- und Ventilationsanlagen, Licht, Kraft und Wärme in Wohn-, Gewerbe- und Industriegebäuden sowie in Schul- und Geschäftshäusern, Raum- und Aussenbeleuchtungen (Sportplätze), Kläranlagen, Wasserversorgungen, Notstromanlagen, Zivilschutzanlagen, Telefonanlagen jeder Art (Konzession A), Lichtsignal-, Personensuch- und Gegensprechanlagen, Feuermelde- und Einbruchsignalanlagen, Verkehrsregelanlagen ASEGA, Wärmekabelanlagen Confotherm (System Dätwyler).

Elektro-Winkler arbeitet auch als Generalunternehmung für elektrotechnische Anlagen.

Elektro-Winkler Verkaufsgeschäfte: Zürich und Kloten

Die Mitarbeiter kennen sich und sind aufeinander eingespielt. Und an ausgezeichneten Resultaten ihrer Zusammenarbeit fehlt es nicht.

Natürlich übernimmt die Ewinag auch reine Planungsaufgaben und Elektro-Winkler auf dem Gebiet der Steuerungstechnik reine Installationsarbeiten. Aber auch dabei profitiert jede Firma vom Spezialwissen der andern.

Was die Ewinag plant, lässt sich leicht realisieren. Und was Elektro-Winkler installiert, hat den nötigen planungstechnischen Hintergrund.

*Kommen Sie zu uns beiden.*



*Jakob Meier. Das Management von Ewinag und Elektro-Winkler ist in seiner Hand. In einer Hand.*

Die **Ewinag** projektiert, baut und betreut mit 60 Mitarbeitern

- elektrische, elektronische und pneumatische Mess-, Steuer- und Regelanlagen, z.B. für Wasserversorgungen, Kläranlagen, Klimatisierungs- und Heizzentralen, Aufbereitungs- und Förderanlagen, automatisierte Fabrikationsstrassen.
- Schaltanlagen für Maschinen und Antriebe.
- Energieverteilanlagen.

- Hochspannungsschaltanlagen und Transformatorstationen.
- Die Ewinag entwickelt und verkauft Normschalttafeln, Steuerpulte, Normbauteile und 19-Zoll-Einschübe.



**Elektro-Winkler & Cie AG**

Zürich, Telefon 01-27 04 30 · Glattbrugg, Telefon 01-810 40 40  
Kloten, Telefon 01-814 35 35 · Bremgarten AG, Telefon 057-550 60



Ewinag Aktiengesellschaft, Glattbrugg, Telefon 01-810 50 20



# MERK Laufkrane Ihre stärksten Mitarbeiter

Es kommt nicht von ungefähr, dass prominente Firmen Merk wählen. Merk findet Lösungen für jede bauliche Situation. Formschöne, moderne Konstruktionen mit Normteilen und Kastenträgern, niedrige Bauhöhe, kleines Eigengewicht, einfache Bedienung. Servicedienst in der ganzen Schweiz. Verlangen Sie unverbindliche Beratung und Offerte.  
**MERK AG**, Maschinenfabrik, 8953 Dietikon ZH, Tel. (01) 88 48 05

**MERK**





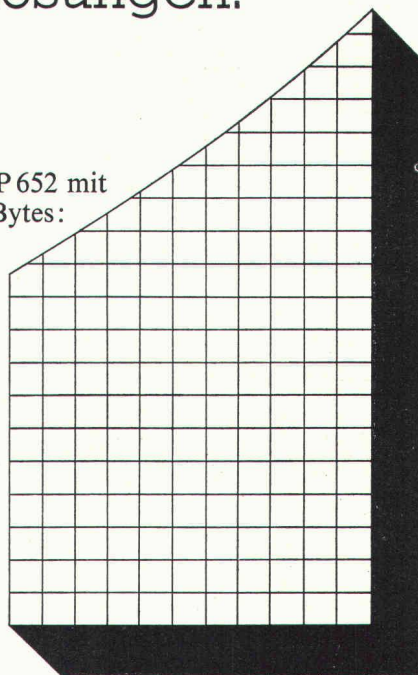
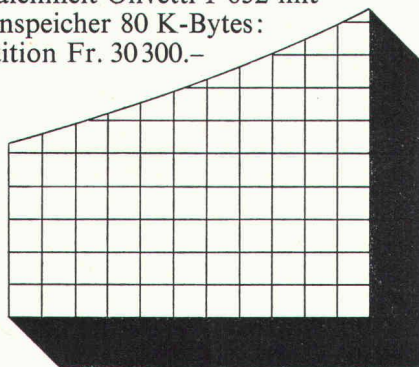
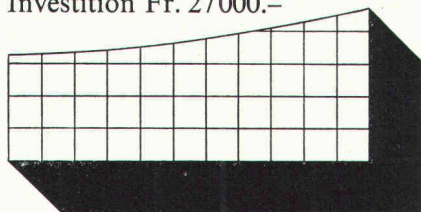
# Der Disk.

Schneller Plattenspeicher zum Computersystem  
Olivetti P 652. 10 ms. Bis 160 K-Bytes.  
Für wirtschaftliche EDV-Lösungen.

Zentraleinheit Olivetti P 652 mit  
Plattenspeicher 160 K-Bytes:  
Investition Fr. 36900.-

Zentraleinheit Olivetti P 652 mit  
Plattenspeicher 80 K-Bytes:  
Investition Fr. 30300.-

Zentraleinheit Olivetti P 652 mit  
Plattenspeicher 40 K-Bytes:  
Investition Fr. 27000.-



## Der Disk.

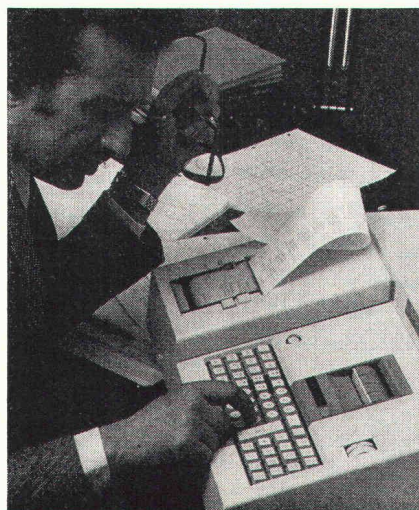
Die neue Komponente zu einem der leistungsfähigsten Computersysteme der mittleren Datentechnik.

## Der schnelle Plattenspeicher.

Der interessanteste Arbeitsspeicher für den direkten Datenzugriff. Verfügbar in mehreren Kapazitätsstufen bis 160 K-Bytes. Mit einer mittleren Zugriffszeit von 10 Millisekunden.

Was einmal mehr die Kompetenz eines Systems beweist, das für die schnelle autonome Informationsverarbeitung am Arbeitsplatz entwickelt wurde. Für Ingenieure, für Techniker, für Wissenschaftler. Das Computersystem Olivetti P 652.

Die Peripherie umfasst neben dem neuen Plattenspeicher Einheiten für ECMA-Magnetbandkassetten und Magnetband, Schreib-einheiten und Schnelldrucker,



Lochstreifen- und Markierkartenperipherie, Plotter und Digitizer, Interfaces für die Messdatenerfassung.

Ebenso kompetent ist die Software. Mit Programmbausteinen aus allen Wissensgebieten. Von der Arbeitsvorbereitung bis zur Welt-raumforschung.

Für Ihre individuelle Praxis modifiziert Olivetti Standardprogramme oder entwickelt Ihnen Ihre eigenen Lösungen.

## Olivetti.

Ihr Partner für die Lösung Ihrer Informationsprobleme. Heute und morgen.

# olivetti

Olivetti (Suisse) SA, 8003 Zürich, Steinstrasse 21, Telefon 01 359550  
Basel, Bern, Biel, Fribourg, Genf, Lausanne, Lugano, St. Gallen





# Wir treten Ihnen gerne in's Fettnäpfchen...



... besonders, wenn Sie im Magazin mehrere Sorten Schmierfett stapeln. Zum Beispiel eines für Drehkränze, ein anderes für Getriebe, eines für Gleit- und eines für Wälzlager. Oder wenn Sie Wasserpumpen mit einem anderen Fett schmieren als Radlager.

Dann möchten wir, dass Sie CHEVRON MULTI-MOTIVE GREASE kennen lernen. Das aussergewöhnliche Mehrzweckfett. Von der Chevron-Forschung für Schmieraufgaben entwickelt, denen Kalk-, Natron- und Lithiumfette nicht mehr gewachsen sind – und zwar in Bezug auf Druckaufnahmevermögen, Einsatz-Temperaturbereich, Schmierfilmfestigkeit und Korrosionsschutz.

Das richtige Schmierfett also für Betriebe, die mit gemischten Maschinenparks Wert auf rationelle Schmierung legen. Wir senden Ihnen gerne unsere Unterlagen mit den technischen Daten von Chevron Multi-Motive Grease.



Chevron Oil AG  
Birmannsgasse 8  
4002 Basel  
Tel. 061-25 92 88



# Die bessere Isolierung von WANCOR



## Styrofoam® IB mit Lamit® R 30 geklebt

- preisgünstig
- wirtschaftlich
- sauber, einfach und schnell verlegt
- bauphysikalisch einwandfrei
- ausgezeichneter Putzträger
- unempfindlich gegen Feuchtigkeit
- selbstlöschend
- massbeständig
- fäulnisbeständig
- hohe Wärmedämmung

PS: Styrofoam wird dank guter Haftung auf Beton auch in Schalung verlegt

Erhältlich im Baufachhandel

8105 Regensdorf  
Telefon 01/840 51 71

3006 Bern  
Telefon 031/41 47 41

4132 Muttenz  
Telefon 061/61 23 00

**w|a|n|c|o|r**

Bitte senden Sie Prospekt-Dokumentation

Wir wünschen den Besuch ihres Fachberaters

Firma/Name

Ort

Sachbearbeiter

Strasse

Tel.

intern





## Durisol - Dach und Wand nach Mass

Durisol Fassadenelemente und Durisol Dachplatten ergeben eine einwandfreie «Gebäudehaut» nach Mass.

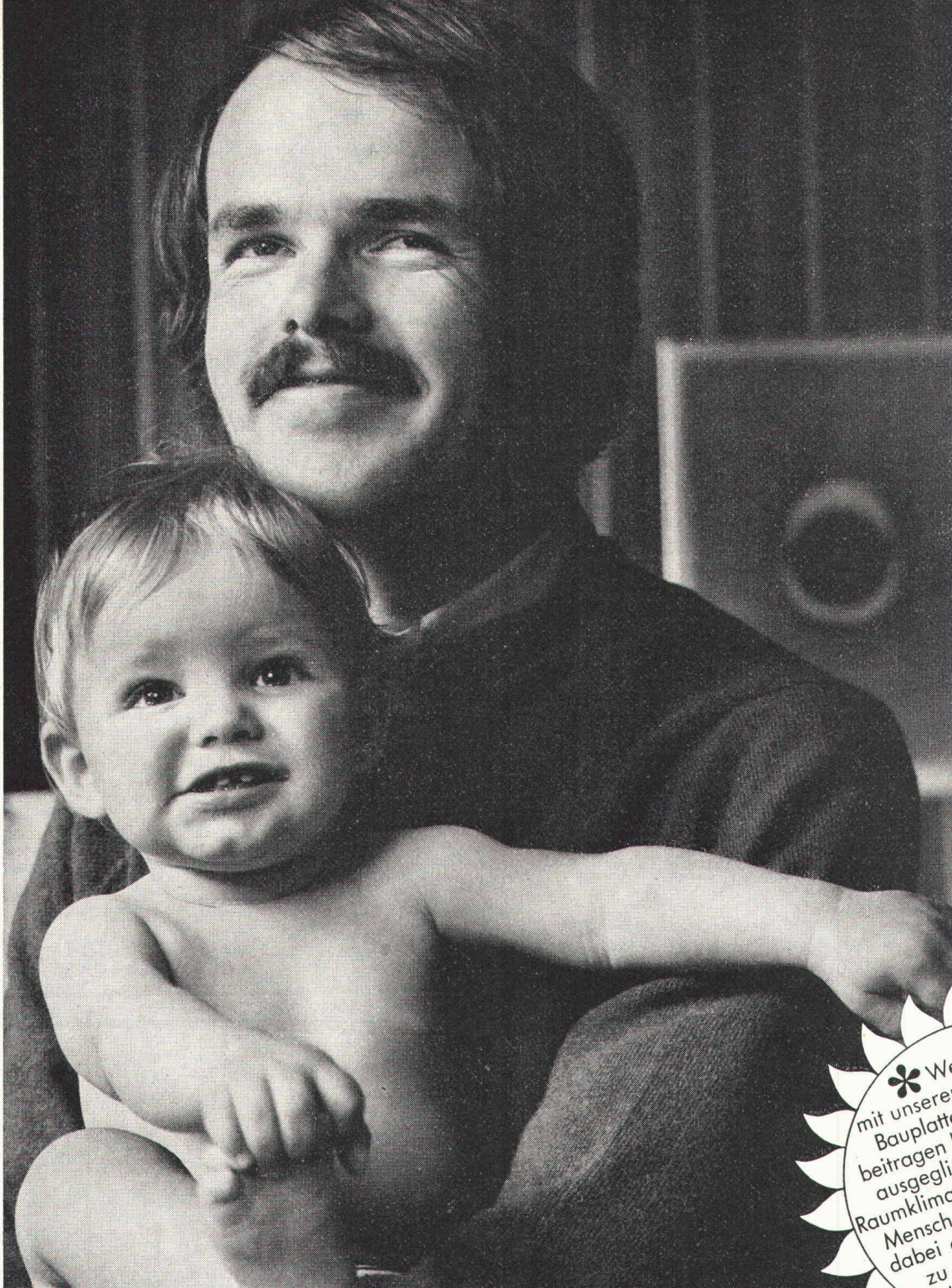
Wir planen, liefern und montieren für Ihren Bau Dach- und Wandelemente in richtigen Dimensionen – Länge, Breite und Stärke –, um die Anforderungen bezüglich Bauphysik, Statik und Gestaltung optimal zu erfüllen.

Mit Durisol bauen Sie individuell in Form, Struktur und Farbe. Im Gespräch mit unseren Spezialisten erfahren Sie alle Einzelheiten. Rufen Sie uns an: 01 88 69 81.

# Durisol

Durisol Villmergen AG  
9853 Dietikon, Badenerstrasse 21





Die spezifischen Eigenschaften von VETROFLEX PB Bauplatten:

Die interessieren den Architekten

- hohe mechanische Widerstandsfähigkeit
- verschiedene Raumgewichte für optimale Lösungen
- erschütterungsfest, volumenbeständig

Die interessieren den Bauherrn

- hoher Schallabsorptionsgrad
- hoher Wärmeleitwiderstand
- unbrennbar, unverrottbar, unzersetzbar

Die interessieren den Bauunternehmer

- selbsttragend, leicht
- rationelles Plattenformat
- leichte Verarbeitung auch mit Messer oder Schere

VETROFLEX PB Bauplatten sind kurzfristig lieferbar durch den Fachhandel

✿ Wenn wir mit unseren VETROFLEX Bauplatten etwas dazu beitragen können, durch ein ausgeglichenes, gesundes Raumklima den Komfort für den Menschen zu erhöhen und dabei erst noch Heizkosten zu sparen, so freut uns das ganz besonders.

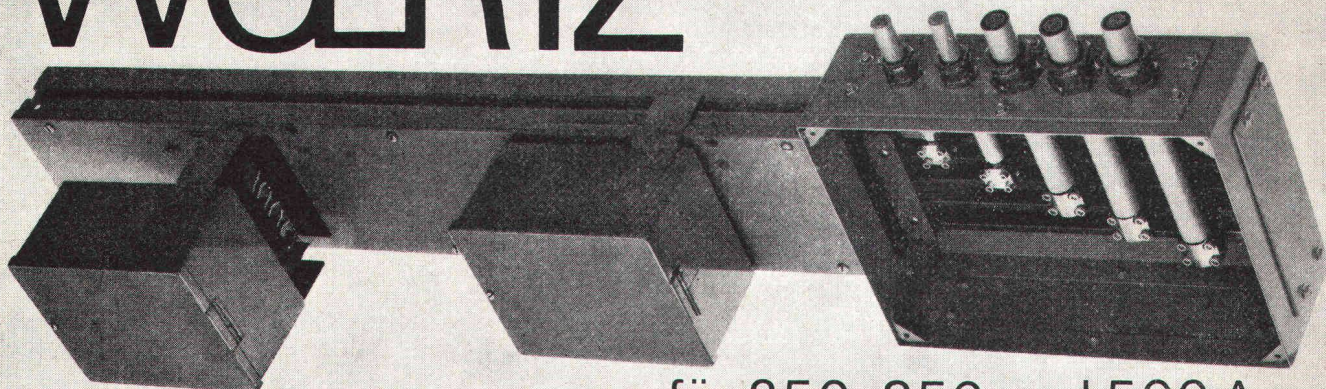
VETROFLEX-Bauplatten lösen nicht nur bautechnische Probleme, sondern auch menschliche.\*



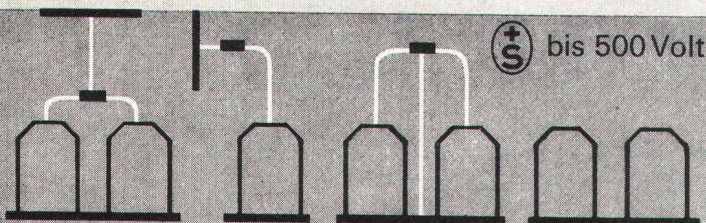
Glasfasern AG, Gewerbestrasse, 8155 Niederhasli ZH



# WOERTZ Stromkanäle



für 250, 350 und 500 Amp  
als horizontale Schienenverteiler in Industriebetrieben  
als vertikale Schienen-Steigleitungsverteiler in Hochhäusern



verschiedene Anordnungen sind möglich

in Längen von 2 und 1m  
mit Anschlussmöglichkeit alle 50 cm  
leicht montierbar  
gleiches Blechgehäuse für die  
3 verschiedenen Stromstärken  
wiederverwendbar bei  
Änderung der Anlage



Verlangen Sie Unterlagen  
oder Vertreterbesuch



**OSKAR WOERTZ BASEL**

Fabrik elektrotechnischer Artikel 4002 Basel  
Eulerstrasse 55 Tel. 061 23 45 30 Telex 63179





## Bei Sika beginnt Wohnbehagen mit Ambiance – mit Sikaplast Ambiance®

Wohnbehagen ist dort zu Hause, wo sich Menschen **daheim** fühlen. Daheim in den eigenen vier Wänden. In Räumen voll wohnlicher Ambiance. Auch ohne Tapeten! Dafür mit dem richtigen Plastik-Leichtputz an Wänden und Decken.

Sikaplast Ambiance – handfester Beweis wirtschaftlicher Bautechnik  
**30% ausgiebiger – 30% wirtschaftlicher (bei gleichem Kilopreis)** ist Sikaplast Ambiance üblichen Deckputzen gegenüber.

**Sikaplast Ambiance – für wohnliche vier Wände**

**Vielseitig anwendbar**

Idealer Plastik-Leichtputz für Innenanwendung in Treppenhäusern, Hallen, Korridoren, Wohn- und Büroräumen.

**Architektonische Gestaltung nach Mass**  
denn die Auswahl unter 66 Farbtönen und 6 Oberflächenstrukturen ist vielfältig.

**Sikaplast Ambiance – für dauerhafte Wohnlichkeit**

**Dauerhafter als Tapeten**

Garantiert lichtecht und problemlos abwaschbar. Stoss- und schlagfest. Nicht abreissbar.

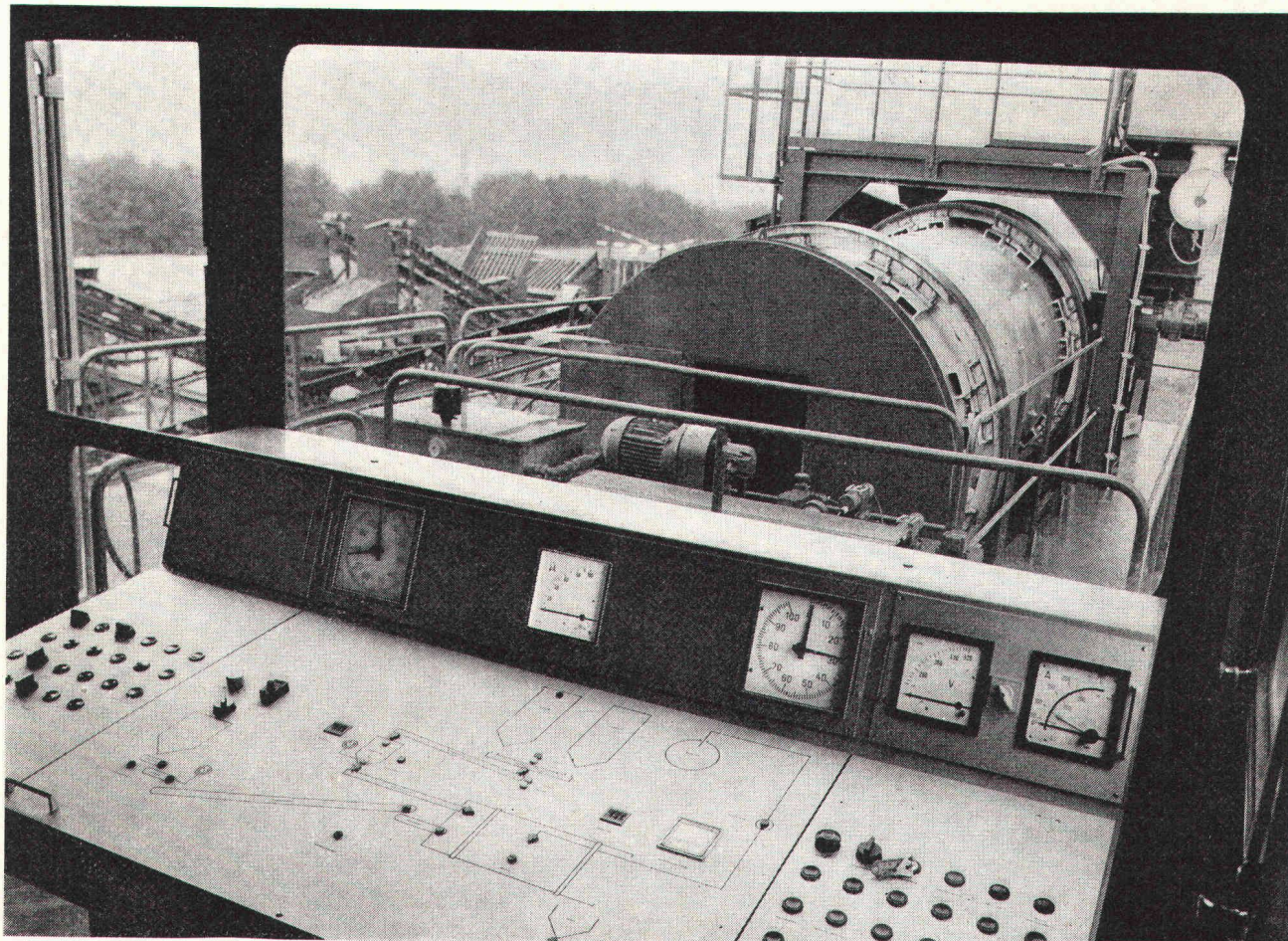
## Sikaplast Ambiance® – eine erfolgreiche Lösung

Nennen Sie uns Ihre Probleme. Unsere Spezialisten beraten Sie fachkundig und unverbindlich. Oder verlangen Sie unsere Detailunterlagen.

**Sika**  
**Sika AG**

Tüffenwies 16-22, 8048 Zürich  
Telefon 01 / 62 40 40





Stabilisieren ist aktueller denn je: Huther-Mischanlage für Zement-Stabilisierung im Einsatz auf dem Flughafen Zürich-Kloten.

## HUTHER-Stabilisierungsanlagen

Huther – ein Begriff für rationellen Strassen-, Pisten- und Wegebau.

Der einzigartige Huther-Trommel-mischer zusammen mit der automatischen Dosieranlage garantieren ein konstantes Mischergebnis mit Material bis zu 100 mm Korngrösse.

Huther-Stabilisierungsanlagen sind bis

ins Detail ausgereift, für grosse Leistung gebaut und erlauben eine maximale wirtschaftliche Ausnutzung.

Geringe Störanfälligkeit, weniger Verschleiss; dafür optimale Mischkontinuität – Resultat: günstiger Kubikmeter-Preis!

Lassen Sie sich über die verschiedenen Huther-Modelle genauer informieren. Es lohnt sich, mehr darüber zu wissen.



**- besondere Lösungen für besondere Aufgaben**

MBA, 8600 Dübendorf, Tel. 01 8500 21  
ab 20. Juni 1974: Tel. 01 8200 21

Servicestellen und Ersatzteildienst in Dübendorf: Tel. 01 8500 21 – ab 20. Juni 1974: Tel. 01 8200 21,  
6911 Grancia: Tel. 091 54 50 29, 3422 Kirchberg: Tel. 034 305 25, 7320 Sargans: Tel. 085 246 90,  
1373 Chavornay: Tel. 024 5113 79, 6410 Goldau: Tel. 01 8500 21 – ab 20. Juni 1974: Tel. 01 8200 21

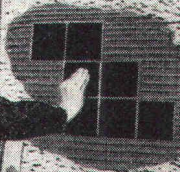


# SUPER STEIN

Da steckt  
**Rationalisierung**  
drin

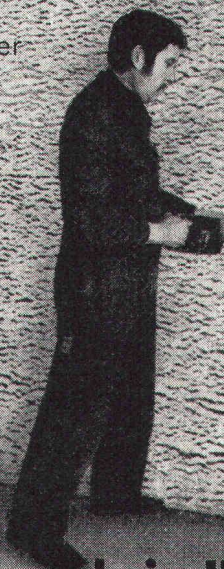
**Zeitsparendes  
Fliesen.**

Im Dick- oder  
Dünnbett-  
verfahren.



**Bohren und  
Fräsen.**

Maßgerecht  
und ohne  
Kraft-  
anstrengung.

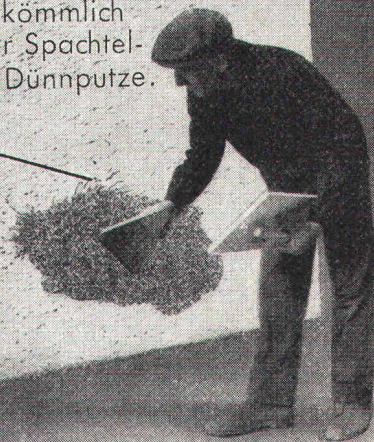


**Maßgenaues Sägen.**

Bei Paßstücken  
und Überständen etc.  
(auch für Linkshänder)

**Wirtschaftliches  
Verputzen.**

Herkömmlich  
oder Spachtel-  
und Dünnputze.



...mehr im Hebel-Taschenbuch

Hebel-Plansteine und Hebel-Wandbausteine bringen maximale Wirtschaftlichkeit am Bau.

Große, doch handliche Formate. Einfache Be- und Verarbeitung. Schneller Baufortgang. Mehr Kubikmeter in kürzerer Zeit. Leichter Ausbau. Zusätzliche Kapazität für neue Objekte. Wirtschaftliche Baukosten.

Intensive Schulung und Beratung Ihrer Mitarbeiter durch uns ist selbstverständlich.

Sprechen Sie bitte mit uns, wir informieren Sie gerne.



**COUPON**

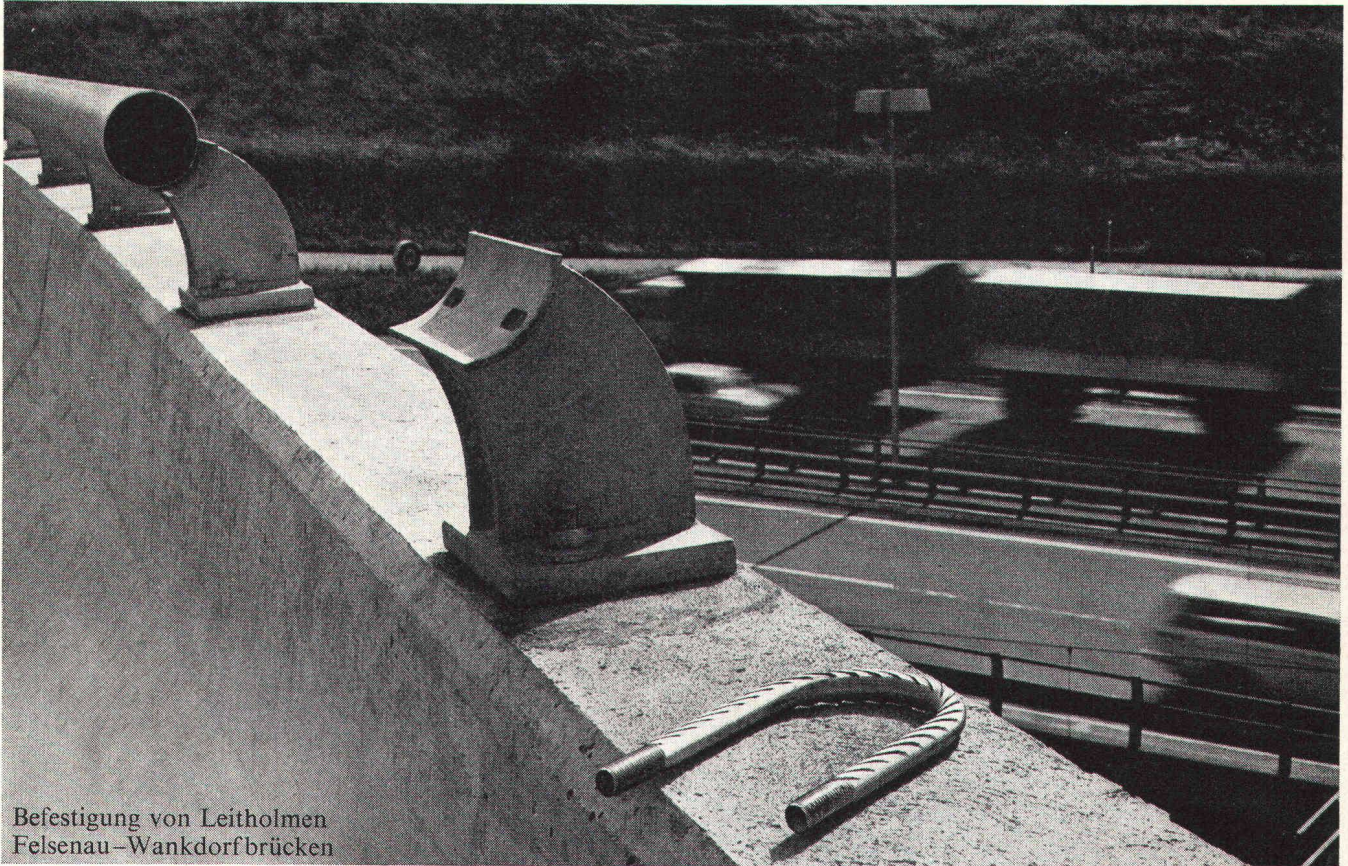
- Bitte schicken Sie mir kostenlos das Hebel-Taschenbuch „Bauen mit Steinen aus Gasbeton“.
- Ich bin an einem persönlichen Gespräch interessiert. Coupon bitte mit deutlichem Absender senden an: Kettner AG, 6025 Neudorf

Zu beziehen über den schweiz Baustoffhandel

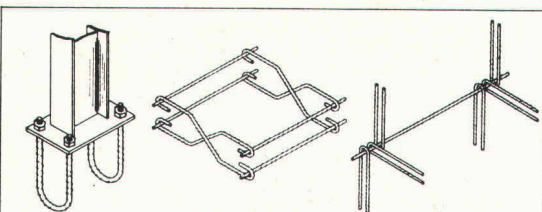




**Das einzige rostfreie Armierungs- und Befestigungsmaterial, welches zugleich hohe Festigkeiten aufweist.**



Befestigung von Leitholmen  
Felsenu-Wankdorfbrücken



Ein Vergleich der physikalischen und mechanischen Eigenschaften von Staifix mit andern Armierungs- oder Befestigungsmaterialien zeigt, dass Staifix die Optimalwerte aller Konkurrenz-Materialien in fast jeder Hinsicht übertrifft. Staifix wird in ganz Europa auf vielen Baustellen mit Erfolg verwendet. Verlangen Sie unsere Dokumentation «Staifix».

Auf welchen Baustellen in der Schweiz wird STAIFIX eingesetzt?

Felsenaubücke, Bern; Wankdorfbrücken, Bern; Überbauung Zollgasse, Ostermündigen; Überbauung Morillon-Ost, Bern; Lötschberg-Tunnel; Strassenüberführung b/Bahnhof Burgdorf; Strassen-Tunnel Sonnenberg, Kriens; Neubau Eigerstr. 61, Bern; Überbauung Liebrüti, Kaiseraugst; Hermetschloobücke, Zürich-Altstetten; Kläranlage Hinterkappelen, Bern-Kappelen; N 2, Zufahrt Belchen-Tunnel; Simplon-Tunnel; Heitersberg-Tunnel; Volksschule, Nendeln FL; Überbauung Gsteigacker, Burgdorf; Medi-Chemie AG, Basel; Bank für Internat. Zahlungsausgleich, Basel; Überbauung Frenkenbünden, Liestal.

## Das sind die Vorzüge von STAIFIX:

1. Hohes Scherfestigkeits/Streckgrenzenverhältnis (80 %) (Bewehrung, Stifte, Dübel, Verankerungen usw.).
2. Hohe Wechselfestigkeit (zyklisch belastete Bauteile, Brückengelenke).
3. Hohe Zugfestigkeit und Kerbzähigkeit bei Temperaturen unter Null. (Behälter in der Tiefsttemperaturtechnik, Lawinen-Verbauungen, Befestigung von Masten im Gebirge usw.).
4. Hohe Korrosionsfestigkeit (aggressive Atmosphäre in Chemie und Industrie).
5. Hohe Beanspruchung und geringe Betonüberdeckung (Fassadenplatten mit erheblicher Gewichtersparnis).
6. Unmagnetisch (Labor, Elektrotechnik).

# STAIFIX®

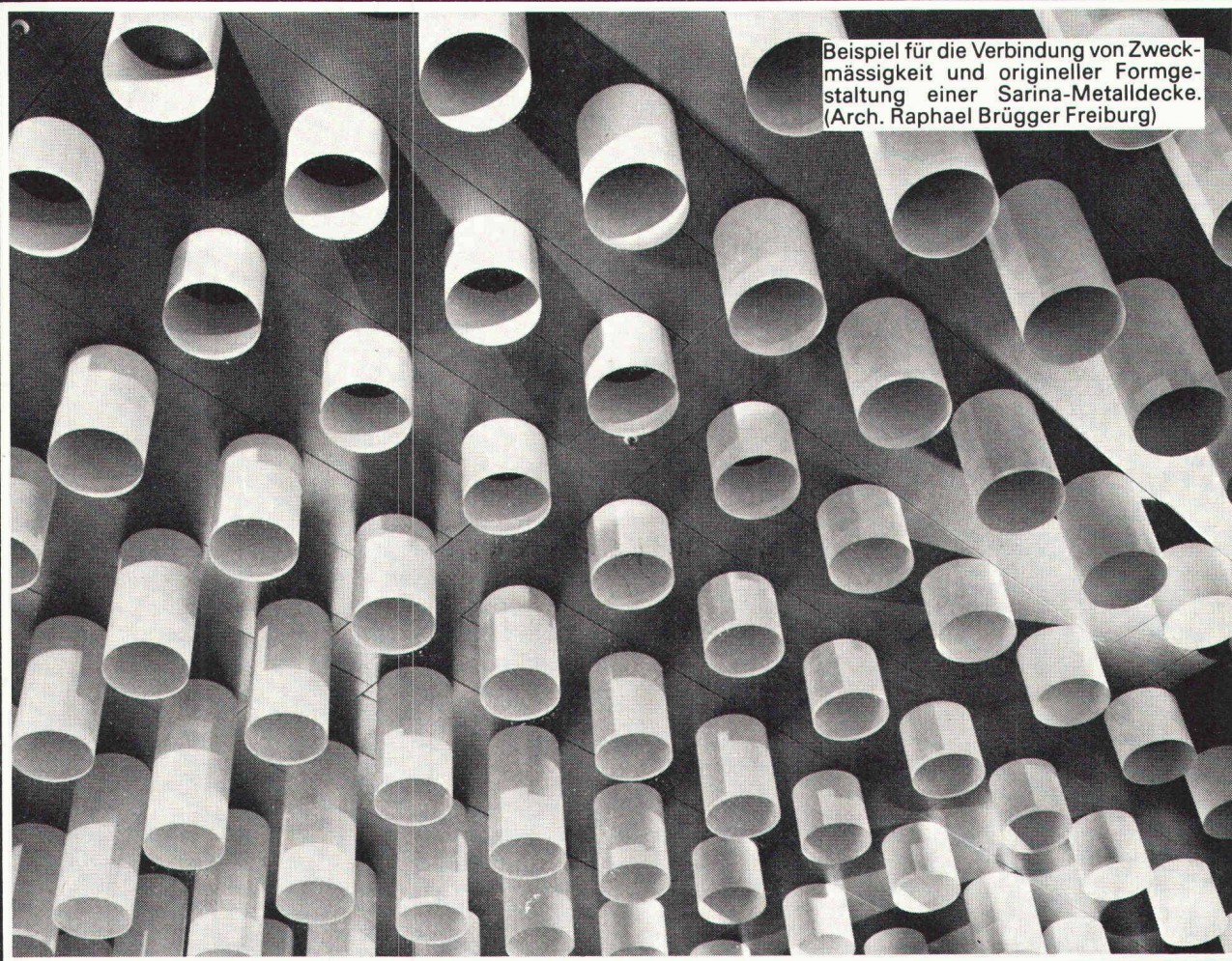
Fr. Frauchiger-Nigst AG  
Filiale Bern  
Postfach 1432, 3001 Bern  
Tel. 031 25 33 25



Es gibt viele gute Decken

# aber

nicht alle Decken für Dekor,  
Lüftung und Akustik sind **plastifizierte**  
Sarina-Metaldecken



Beispiel für die Verbindung von Zweckmässigkeit und origineller Formgestaltung einer Sarina-Metaldecke.  
(Arch. Raphael Brügger Freiburg)

Unter plastifizierten Metaldecken von Sarina fühlen sich alle wohl; denn die Metaldecken von Sarina haben folgende Vorteile:

● problemlose Montage ● Kombinationsmöglichkeiten mit Klimatisations- und Lüftungsanlagen ● schallabsorbierend ● unzerbrechlich, kratzfest, feuerhemmend

und abwaschbar ● gute Lichtwiedergabe der Beleuchtungskörper ● ästhetisch einwandfreier Eindruck ● Sarina-Metallplatten und -Lamellen eignen sich für Spitäler, Schulhäuser, Verwaltungsgebäude, Fabrikations- und Lagerhallen, Empfangshallen, Hotels, Kinos, Restaurants und Privathäuser

# Sarina

Sarina-Werke AG 1701 Freiburg Tel. 037 / 22 24 91  
Fabrikation von Metaldecken, Radiatoren, Heizwänden, Konvektoren sowie kompletten Kücheneinrichtungen und komb. Holz-, Kohlen- und Elektroherden

Unsere Exklusivität: Kratz- und schlagfeste Oberflächen-Plastifizierung nach dem elektrostatischen Pulverbeschichtungsverfahren

**BON**

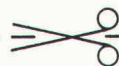
einsenden an Sarina-Werke AG  
1701 Freiburg  
Wir bitten um Zustellung Ihres Prospektes «Metaldecken».

Name \_\_\_\_\_

Adresse \_\_\_\_\_

\_\_\_\_\_

\_\_\_\_\_



SBZ

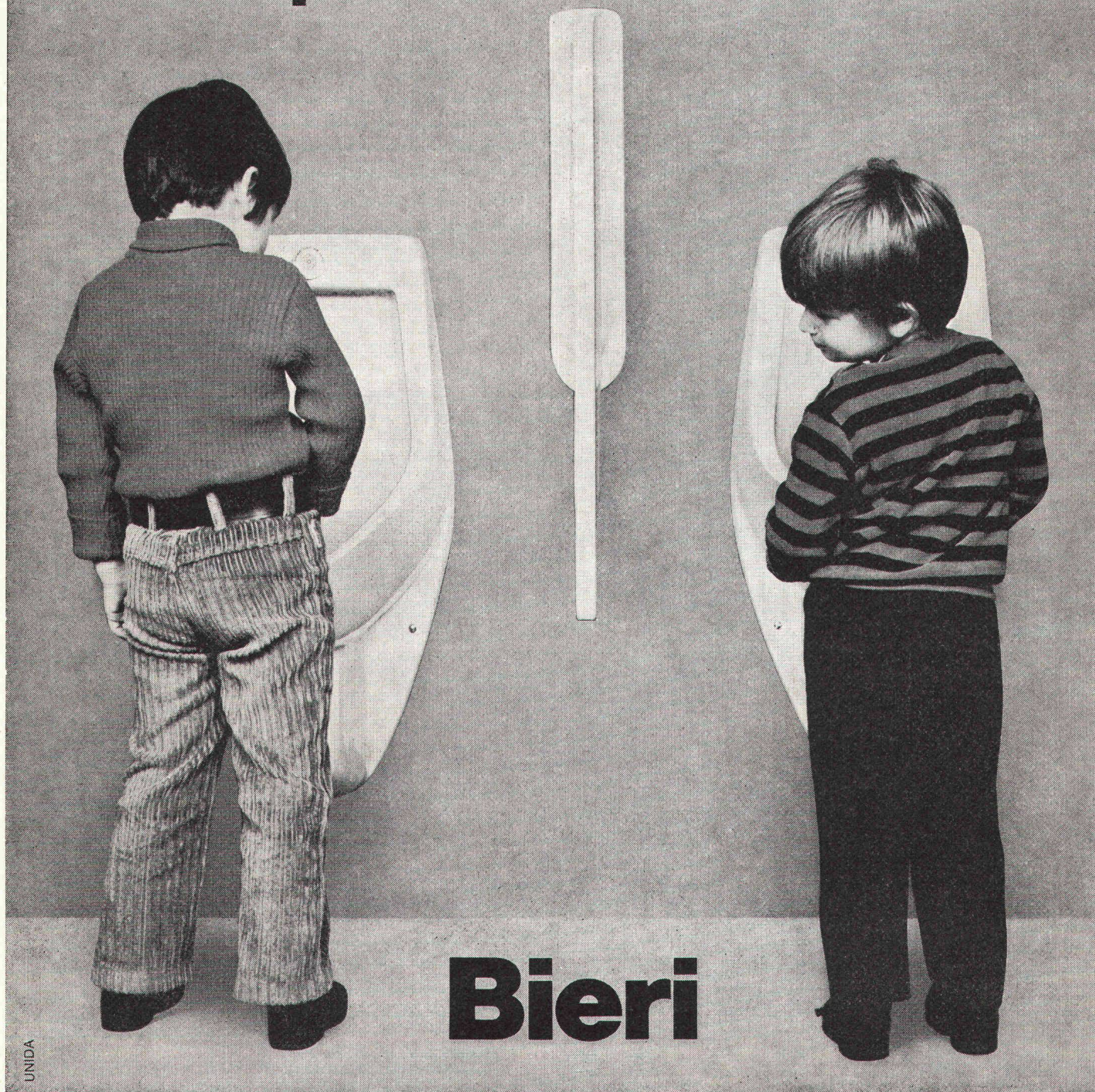
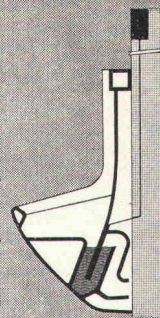


# Hygienische und saubere Pissoir-Anlagen mit der neuen Bieri Pissoir-Spülung.

## Automatisch Kostensparend

Die Sauberkeit und Hygiene in Pissoir-Anlagen von Restaurants, Hotels, Verwaltungs- und Industriegebäuden lassen sehr oft zu wünschen übrig. Sei es weil die Benutzer die Spülung nicht betätigen oder weil die Spülanlage nicht den Erfordernissen angepasst ist. Hier schafft die neue Bieri Pissoir-Spülung Abhilfe. Denn die Bieri Pissoir-Spülung wird, mittels Elektroden,

automatisch ausgelöst. Sie ist betriebssicher und wartungsfrei, einfach zu installieren und kostensparend im Wasserverbrauch. Die Bieri Pissoir-Spülung ist patentiert und SEV-geprüft und eignet sich sowohl für neue als auch für Umbauten bestehender Anlagen. Verlangen Sie Unterlagen. Wir oder Ihr Sanitär-Grossist stehen Ihnen jederzeit gerne zur Verfügung. Bieri Pumpenbau AG - 3110 Münsingen - Tel. 031 - 92 21 21



# Bieri