

Objektyp: **Advertising**

Zeitschrift: **Schweizerische Bauzeitung**

Band (Jahr): **92 (1974)**

Heft 32

PDF erstellt am: **21.09.2024**

Nutzungsbedingungen

Die ETH-Bibliothek ist Anbieterin der digitalisierten Zeitschriften. Sie besitzt keine Urheberrechte an den Inhalten der Zeitschriften. Die Rechte liegen in der Regel bei den Herausgebern. Die auf der Plattform e-periodica veröffentlichten Dokumente stehen für nicht-kommerzielle Zwecke in Lehre und Forschung sowie für die private Nutzung frei zur Verfügung. Einzelne Dateien oder Ausdrucke aus diesem Angebot können zusammen mit diesen Nutzungsbedingungen und den korrekten Herkunftsbezeichnungen weitergegeben werden. Das Veröffentlichen von Bildern in Print- und Online-Publikationen ist nur mit vorheriger Genehmigung der Rechteinhaber erlaubt. Die systematische Speicherung von Teilen des elektronischen Angebots auf anderen Servern bedarf ebenfalls des schriftlichen Einverständnisses der Rechteinhaber.

Haftungsausschluss

Alle Angaben erfolgen ohne Gewähr für Vollständigkeit oder Richtigkeit. Es wird keine Haftung übernommen für Schäden durch die Verwendung von Informationen aus diesem Online-Angebot oder durch das Fehlen von Informationen. Dies gilt auch für Inhalte Dritter, die über dieses Angebot zugänglich sind.

Ein Dienst der *ETH-Bibliothek*
ETH Zürich, Rämistrasse 101, 8092 Zürich, Schweiz, www.library.ethz.ch

<http://www.e-periodica.ch>

Schweizerische Bauzeitung

Revue Polytechnique Suisse

Wochenschrift für
Architektur, Bauingenieur-
wesen und Maschinentechnik

32

92. Jahrgang Donnerstag, 8. August 1974

Herausgegeben von der
Verlags-AG der akademischen
technischen Vereine, Zürich

Das gibt's nur bei WEMA- Lichtkuppeln.

- Keine Bohrung von oben.
(Regen- und Schmelzwasser kann nicht ein-
dringen. Alle Befestigungsteile sind vor
Wettereinflüssen geschützt.)
- Beide Acrylglas-Schalen fest verschweisst.
(Luft- und staubsichere Abdichtung)
- Neopren-Bewegungselemente.
(Gefährliche Spannungen im Kuppelmaterial durch
Temperaturbewegungen werden ausgeglichen.
Keine starren Verbindungen an gefährdeten
Punkten.)

Verlangen Sie unsere ausführliche
Dokumentation.
Oder besprechen
Sie Ihre Probleme
mit einem unserer
technischen Berater.

Siegfried Keller AG
Industriestrasse 45
8304 Wallisellen
Tel. 01 930281
Telex 55423

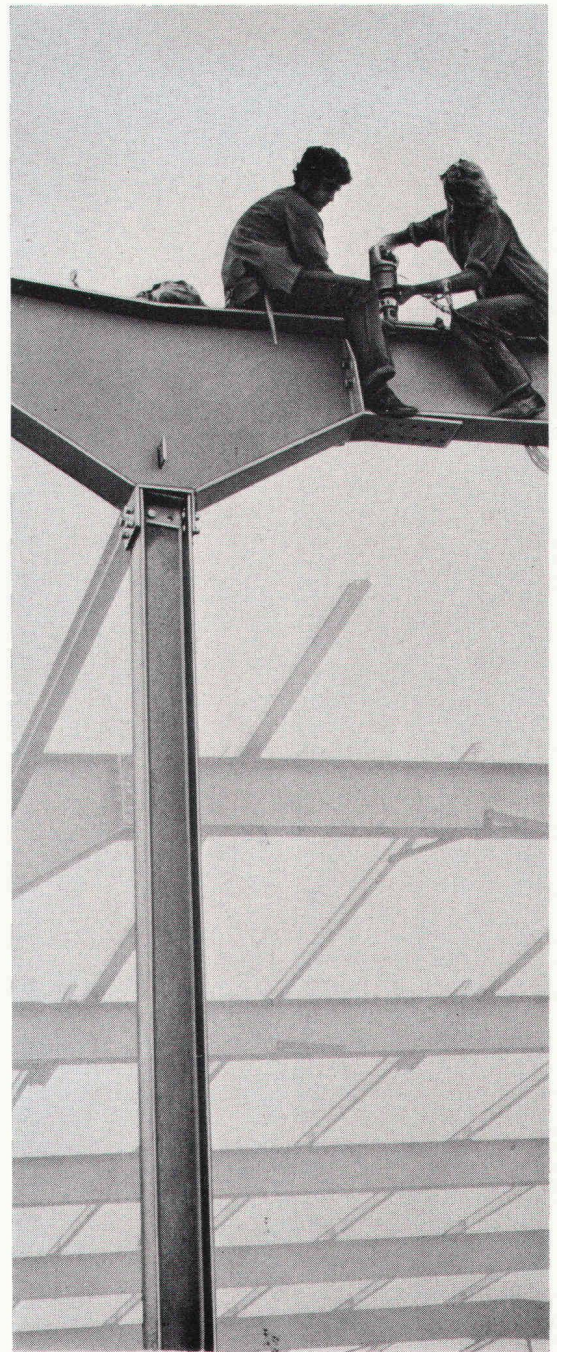
KELLER

ein Unikeller
Unternehmen

1022 Chavannes-Lausanne
22, route de la Maladière
Tel. 021 350712

3014 Bern
Allmendstrasse 39
Tel. 031 426262

Es gibt kaum
wirtschaftlichere
Lösungen –
z.B. eine Halle in
Buss-Atacon-
Systembauweise.
Umbauter Raum:
3000 m³
Montagezeit:
5 Tage.



Stahlbauten von Buss

Wir planen, berechnen und erstellen
Stahlhochbauten u. a. mit Buss-Atacon –
System für preisgünstige, anpassungs-
fähige und schnell montierte Hallen.
Verlangen Sie unseren Spezial-Prospekt
Nr. 107.

Buss AG, Basel
4133 Pratteln
Telephon 061 81 54 41

BUSS