

Objektyp: **Advertising**

Zeitschrift: **Schweizerische Bauzeitung**

Band (Jahr): **92 (1974)**

Heft 22: **SIA-Heft, Nr. 5/1974: Zur "pro aqua - pro vita" in Basel**

PDF erstellt am: **24.09.2024**

Nutzungsbedingungen

Die ETH-Bibliothek ist Anbieterin der digitalisierten Zeitschriften. Sie besitzt keine Urheberrechte an den Inhalten der Zeitschriften. Die Rechte liegen in der Regel bei den Herausgebern.

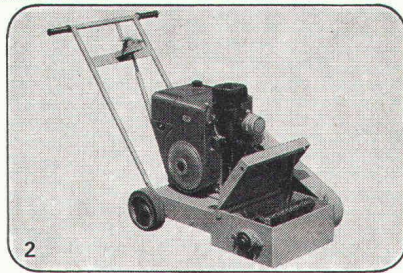
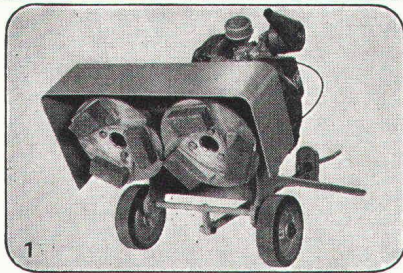
Die auf der Plattform e-periodica veröffentlichten Dokumente stehen für nicht-kommerzielle Zwecke in Lehre und Forschung sowie für die private Nutzung frei zur Verfügung. Einzelne Dateien oder Ausdrucke aus diesem Angebot können zusammen mit diesen Nutzungsbedingungen und den korrekten Herkunftsbezeichnungen weitergegeben werden.

Das Veröffentlichen von Bildern in Print- und Online-Publikationen ist nur mit vorheriger Genehmigung der Rechteinhaber erlaubt. Die systematische Speicherung von Teilen des elektronischen Angebots auf anderen Servern bedarf ebenfalls des schriftlichen Einverständnisses der Rechteinhaber.

Haftungsausschluss

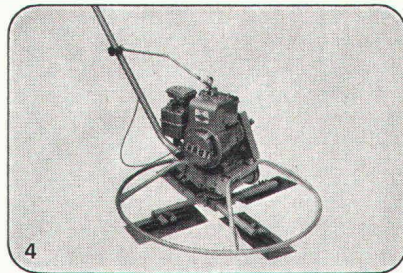
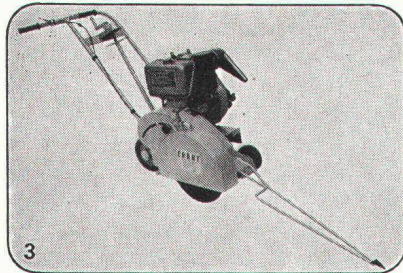
Alle Angaben erfolgen ohne Gewähr für Vollständigkeit oder Richtigkeit. Es wird keine Haftung übernommen für Schäden durch die Verwendung von Informationen aus diesem Online-Angebot oder durch das Fehlen von Informationen. Dies gilt auch für Inhalte Dritter, die über dieses Angebot zugänglich sind.

nicht **Laufen Sie mit geschlossenen Augen daran vorbei**



1 Hochleistungs-Schleifmaschine für Beton und Terrazzo (z. B. zum Staubfreimachen von Betonböden). Die Maschine mit der grossen Leistung.

2 Beton- und Asphaltfräse. Entfernt Verkehrsmarkierungen, ohne die Unterlage zu beschädigen, schneidet Fugen für Verkehrsmarkierungen, rauht Böden auf, entfernt Betonschlemme.

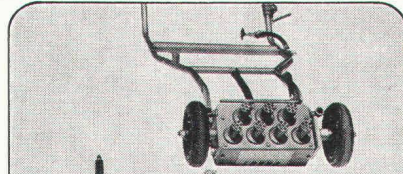


3 Leichter, äusserst preisgünstiger Fugenschneider für Beton und Asphalt. Schnittbreite bis 25 mm, Schnitttiefe bis 10 cm.

4 Beton-Glättmaschine für gleichmässige, porenfreie Oberflächen.

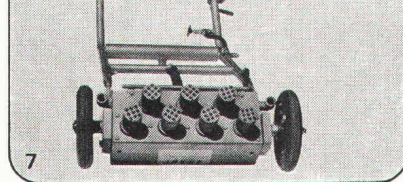
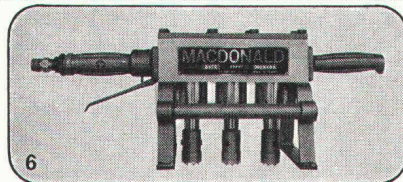
5 Handhammer zum Aufrauen von Betonwänden, Stocken, Entfernen von alten Beschichtungen usw.

6 Schweres Hand-Aufrauherät mit 3 Bearbeitungskronen für grössere Leistung.

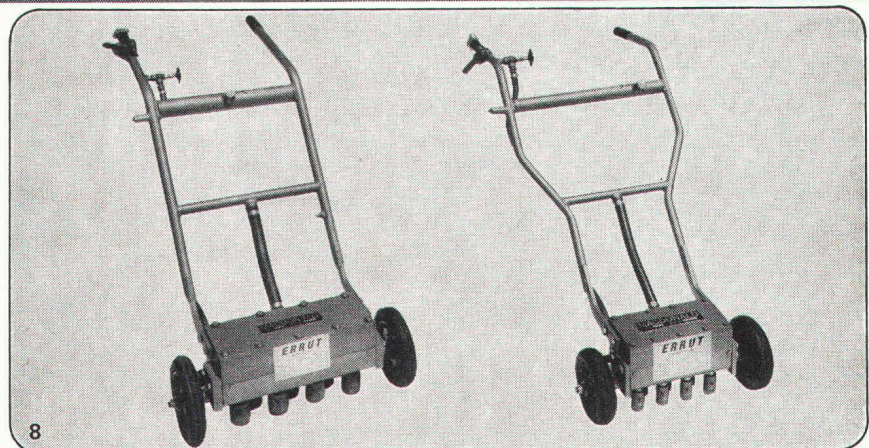


7 Das sind die Arbeitswerkzeuge des Beton-Aufrauherätes U-7 (schwere Ausführung), unten und L-7 (leichte Ausführung), oben.

8 Betonboden-Aufrauherät. Für die Erstellung von Haftbrücken auf Betonoberflächen. Erhöht die Haftfestigkeit der Beschichtungen. Entfernt schadhafte Beläge. Korrigiert Überhöhungen. Macht Betonflächen eben, griffig, hart, frei von Graten, Nestern, blättrigen und mürben Schichten. Mit unglaublicher Leistung, sauber, cm² für cm². Für Strassen, Pisten, Plätze, Keller, Industrieböden, Brücken, Balkone usw.



ERRUT-Maschinen sind moderne Helfer für bessere, schnellere, darum wirtschaftlichere Bearbeitung von Beton- und Asphalt-Oberflächen aller Art. Sie ersetzen die bisher praktizierte kostspielige manuelle Arbeit und helfen Ihnen so, die Preise fest in die Hand zu nehmen.



Vorführung
Beratung
Verkauf
Miete
Service

Verkaufsgesellschaft für **SIG** Pressluftwerkzeuge

PRELUWAG

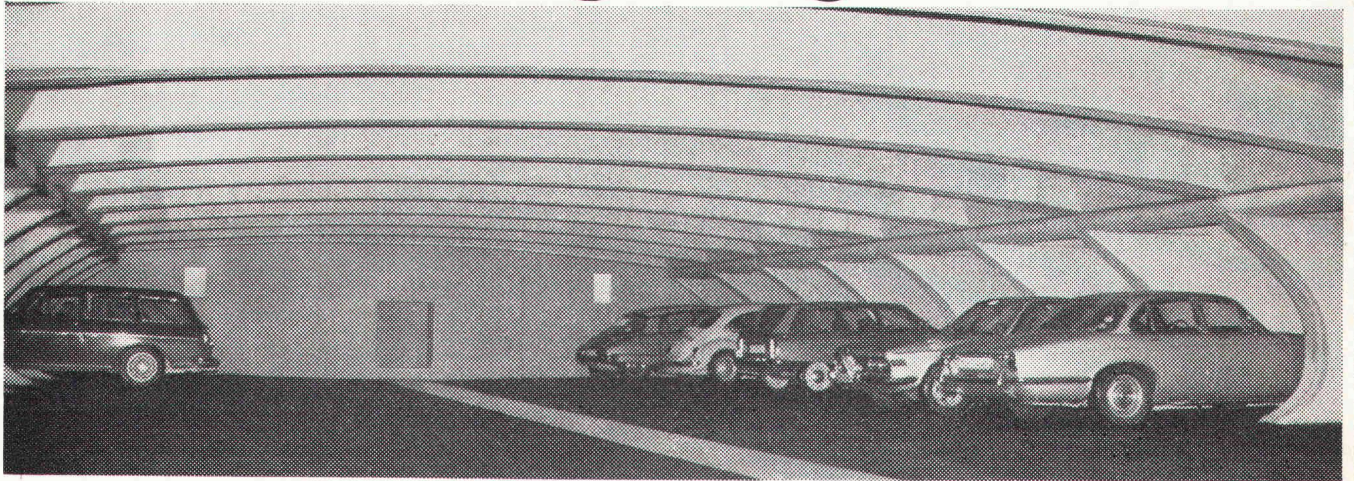
Preluwag, 8001 Zürich
Nüscherstrasse 31
Telefon 01/23 46 58/59

Autopark

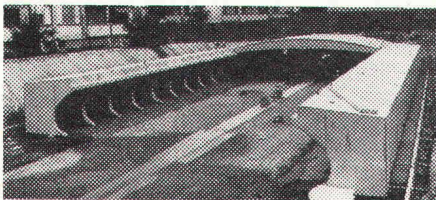
In- und Auslandpatente angemeldet

Ein neues System für Unterflurgaragen

Preisgünstig
Sehr kurze Erstellungszeit
Geringe Bauimmissionen
Vorfabrizierte Betonbauweise
Minimalste
Aussenabmessungen
Stützenfrei



Einfaches statisches System.



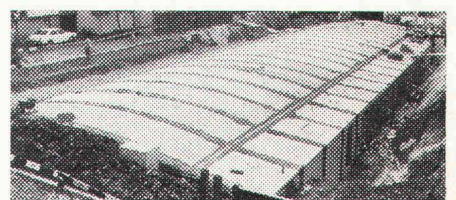
Auf Parkzellen . . .

Bei einem Axraster von 2.40 m bilden zwei nach innen geöffnete Raumzellen mit dazwischen eingehängten Deckenträgern ein in sich geschlossenes Parksystem für zwei Autos.



. . . Trägerplatten aufsetzen . . .

In der Länge können beliebig viele Einheiten von 2.40 m aneinandergereiht werden. Doppel- oder Mehrfach-Garagen im Grundriss sind ohne weiteres möglich, wobei die Boxen-Wände einen willkommenen Feuerschutz bieten.



. . . fertig!

Die Erschliessung ist sowohl in der Querrichtung durch das Auswechseln von zwei Boxen, als auch in Längsrichtung durch die Stirnseiten möglich.



Eine Eigenentwicklung der

Rudolf Stüssi AG
Vorfabrizierte Betonbauten
8108 Dällikon/ZH
Tel. 01/71 40 40

EINE ZWEITÄGIGE INTERNATIONALE KONFERENZ ZUM THEMA: DER INTERNATIONALE BAUVERTRAG

mit I.N. DUNCAN WALLACE, Q.C., London, Grossbritannien, 26.—27. November 1974

Der Zweck dieser Konferenz ist eine Ueberarbeitung der internationalen Vertragsbedingungen, wie sie in der zweiten Ausgabe des Dokumentes enthalten sind, das im Auftrage folgender federführender Körperschaften unterzeichnet wurde:

Fédération Internationale des Ingénieurs-Conseils

Fédération Internationale des Entrepreneurs Européens de Bâtiment et de Travaux Publics

International Federation of Asian and Western Pacific Contractors Associations

La Federación Interamericana de la Industria de la Construcción

The Associated General Contractors of America

Diese Konferenz wird für jeden interessant sein, der im internationalen Hoch- und Tiefbau tätig ist. Sie wird von I. N. Duncan Wallace, Q. C., M. A., Barrister-at-Law, geführt, der mehrere Bücher über Hoch- und Tiefbauverträge in Grossbritannien einschliesslich eines noch unveröffentlichten Werkes über den internationalen Vertrag verfasst hat, der Gegenstand dieser Konferenz sein wird.

Den meisten von uns ist bekannt, dass die Internationalen Vertragsbedingungen 71 nummerierte Bedingungen in Teil I und mehrere nicht fertiggestellte Titel in Teil II enthalten, über die sich die Parteien noch zu einigen haben. Trotz seines internationalen Rahmens stützt sich ein Grossteil des Vertrages auf die herkömmlichen Vorlagen und Formulierungen der englischen Inlandverträge, und er ähnelt stark der vierten Ausgabe (1955) der englischen ICE-Bedingungen. Die Kommentierung durch einen englischen Juristen kann daher besonders für Angehörige anderer Nationalitäten von Nutzen sein, die sich entweder mit seiner Auslegung oder mit der praktischen Ausführung von Projekten zu befassen haben, die nach diesem Vertrag abgeschlossen wurden.

Nachfolgend der Themenbereich der Konferenz:

1. Das Inklusivpreisprinzip und der Grad der Verpflichtung des Vertragsnehmers/der Baugesellschaft zur Vertragserfüllung. Physische Schwierigkeiten und unvorhergesehene Aufwendungen — besondere Risiken — Nichterfüllung.
§§ 5, 6 (2), 11, 12, 13, 20, 21, 32, 40 (2), 65, 66, 71.
2. Die genaue Art der Verpflichtung der Bauleitung zur Informationserteilung. Ausmass der Vollmachten und der Einflussnahme der Bauleitung auf Arbeitsverfahren, Behelfs- und Hilfsbauarbeiten und Programmaufstellung. Vollmachten bei fehlerhaften Arbeiten und die Wartungsverpflichtung.
§§ 2, 6 (2), 8, 14, 16 (2), 46. §§ 36, 38, 39, 49, 50.
3. Leistungsverzeichnisse und Ausmass. Abänderungen. Vorläufige und Selbstkosten und der benannte Nachunternehmervertrag. Andere zulässige Preisänderungen. Zahlung und Bescheinigungen für Abschlagszahlungen.
§§ 6 (2), 12 (1), 55, 56, 51, 52, 58, 59, 71. § 60. §§ 61, 62, 67.
4. Fragestellung und Diskussion.
5. Baubeginn. Besitznahme der Baustelle, Arbeitsunterbrechung, Verzögerung der Fertigstellung und Terminüberschreitung, Rechtsmittel beider Parteien.
§§ 4, 1, 42, 43, 44, 45, 46, 47, 48. § 40. §§ 63, 65 (5), 69 (1).
6. Beanstandungen und Schlichtung. Vertragsrecht. Vertragssprache. § 6 (1) und Protokolle (ii), (iii) und (iv) vom 29. August 1957 sowie Protokoll vom 30. November 1962, Teil II (§ 6 und «Abschlussparagraf»). § 67.
7. Verschiedene Bestimmungen — Aufgabenstellung, Ausführungsgarantie, Schadenersatz, Versicherung, Befolgung von Vorschriften, Sondertarife,

Arbeitskräfte, Maschinen und Anlagen.

§§ 3 und 4. §§ 9 und 10. § 22. §§ 21 und 23. § 26. §§ 29 und 30. § 34. § 53.

8. Fragestellung und Diskussion.

Referent

I. N. DUNCAN WALLACE, Queen's Counsel, M. A. (Oxon), Barrister-at-Law im Middle Temple, London, Redakteur — HUDSON'S «Building and Engineering Contracts», Verfasser von «Building and Civil Engineering Standard Forms», «Further Building and Engineering Standard Forms» und «International Form of Contract».

Sitzungszeiten

10.00—11.30, 11.45—13.15, 14.45—16.00 und 16.00—17.00 Uhr.

Konferenzort

Die Konferenz findet im Heathrow Hotel in der Nähe des Londoner Flughafens Heathrow statt. Es handelt sich um ein aussergewöhnlich gut eingerichtetes Hotel, das alle modernen Einrichtungen und Anlagen besitzt, so komfortable Zimmer, ausgezeichnete Restaurants, Schwimmbad, Solarium, Saunas, Sporthalle, zahlreiche Parkplätze, Klimaanlage und Schalldämmeinrichtungen. Es verfügt ausserdem über einen der besten Konferenzsäle Europas, bei dessen Entwurf an alle nur denkbaren Ansprüche und Anforderungen gedacht wurde: luxuriöse Sitze auf einer ansteigenden Bodenfläche, und jeder Platz für die Konferenzteilnehmer ist an die Simultandolmetscheranlage angeschlossen, besitzt einen Fernsehmonitor von 9", Mikrophon und eine Schreibfläche. Bei der Entwicklung dieses neuen Konzepts eines Konferenzsaales wurde nichts vergessen, was dazu beiträgt, für die Teilnehmer der zweitägigen Konferenz eine komfortable und entspannte Atmosphäre zu schaffen, so dass sie aus der Konferenz den bestmöglichen Nutzen ziehen können.

Teilnahmegebühr und Anmeldung

Die Teilnahmegebühr für diese Konferenz beträgt £ 87,00 zuzüglich £ 8,70 Steuern. Diese Gebühr enthält die Teilnahme an allen Sitzungen, kaltes Buffet, Kaffee, Tee und Konferenzunterlagen, darunter ein Exemplar der Internationalen Vertragsbedingungen (FIDIC und FIBTP), zweite Ausgabe, mit Kommentar vom 29. August 1957 und «Protokoll der Uebereinkunft» vom 29. August 1957 und 30. November 1962, vierte Ausgabe der ICE-Bedingungen, fünfte Ausgabe der ICE-Bedingungen sowie ein Exemplar der Arbeit zum Thema dieser Konferenz aus der Feder von Herrn Duncan Wallace, Q. C.

Simultandolmetscherdienst

Abgesehen von englisch werden die Konferenzansprachen über Kopfhörer simultan in die deutsche, französische, italienische und spanische Sprache gedolmetscht. Sollte dies nicht ausreichen, so werden die Delegierten gebeten, ihre Sprache anzugeben, in die eine Uebersetzung gewünscht wird. Das Anmeldeformular enthält eine Rubrik für die Sprache Ihrer Wahl.

Hotelunterkunft

Hotelzimmer können auf Wunsch für alle Delegierten gebucht werden. Der Uebernachtungspreis im Heathrow Hotel beträgt für ein Einzelzimmer mit kontinentalem Frühstück £ 10 pro Tag und für ein Doppelzimmer mit kontinentalem Frühstück £ 14 pro Tag. Auf die Rechnung, die jedem im Hotel wohnenden Delegierten zu Konferenzschluss zugestellt wird, werden 10 % Steuern und 12,5 % Bedienungsgeld aufgeschlagen. Wenn Sie an einer Zimmerbestellung interessiert sind, bitten wir Sie, uns in einem separaten Schreiben Ihre voraussichtlichen Ankunfts- und Abreisetage mitzuteilen. Wir werden alle Angaben an das Hotel weiterleiten, das sich mit Ihnen dann direkt in Verbindung setzen wird.

An: Professional, Business & Industrial Management Studies, 21 Montagu Street, Portman Square, London, W1H 1TB, England.
Tel. (01)486 2637, Telex: 27578, Telegramme: LONFAC LONDON.

Zweitägige internationale Konferenz zum Thema: Der Internationale Bauvertrag, London, 26.—27. November 1974

Firma oder Organisation

Anschrift

Beruf/Branche/vertreter Fachbereich

Korrespondenz zuhanden von

Bitte buchen Sie Plätze für den/die folgenden Delegierten:

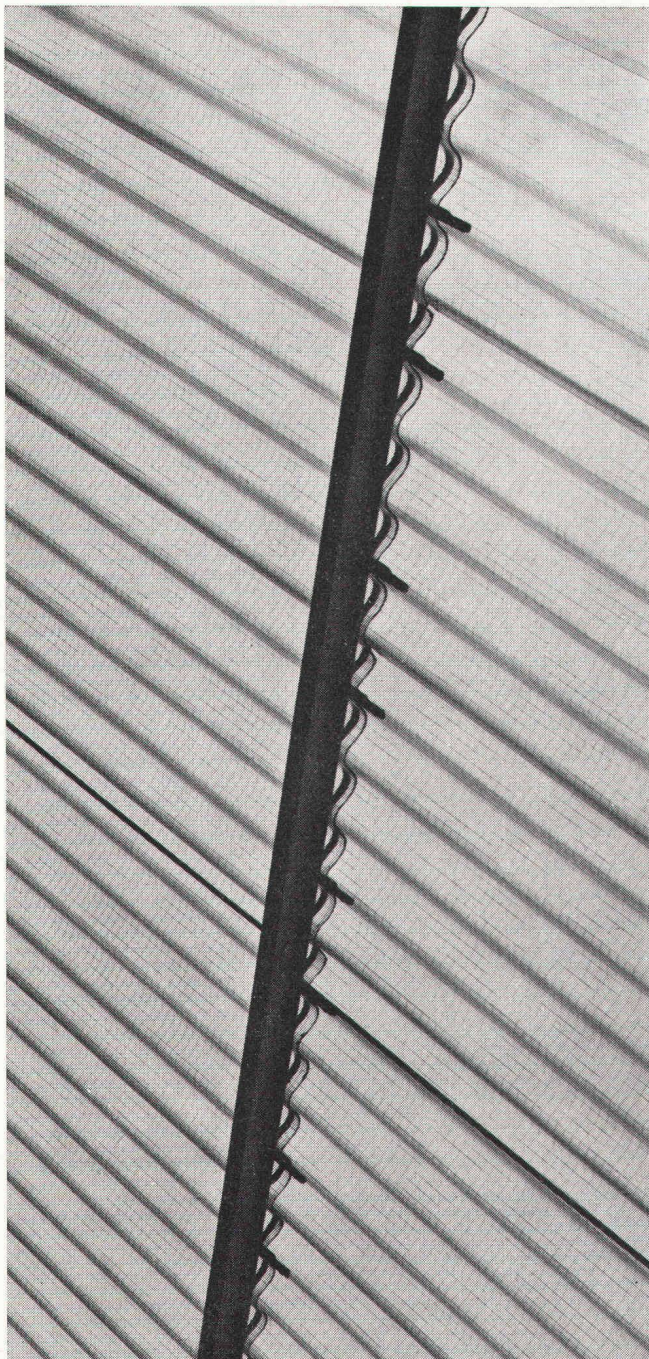
Bitte geben Sie, sofern bekannt, Namen und Dienststellung(en) des/der Delegierten an:

1. _____
2. _____
3. _____
4. _____

Er/sie möchte(n) den Konferenzverlauf in folgender Sprache verfolgen: Englisch Deutsch Französisch Italienisch Spanisch.
Etwas andere Sprache:

Scheck/Zahlungsanweisung über £ _____ als Gebühr von £ 95,70 einschliesslich Steuern pro Delegierter liegt bei und ist auf
PROFESSIONAL, BUSINESS AND INDUSTRIAL MANAGEMENT ausgestellt.

Bitte beachten: Die Gebühren für die Konferenzteilnahme sind in Pfund Sterling durch auf Londoner Banken bezogene Schecks oder Bankwechsel zu entrichten.



VERONDULIT

WELLDRAHTGLAS

ideales lichtdurchlässiges Bedachungsmaterial aus reinem Glas, alterungsbeständig. Nicht brennbar, lässt sich leicht reinigen. Wellung passend auf grosswelligen Eternit. Als Bedachungsmaterial, als Shed oder als senkrechte Fensterbänder zu verwenden. Als erfahrene Verlegefirma beraten wir Sie gerne.



GRÜNINGER AG

Glas und Spiegel

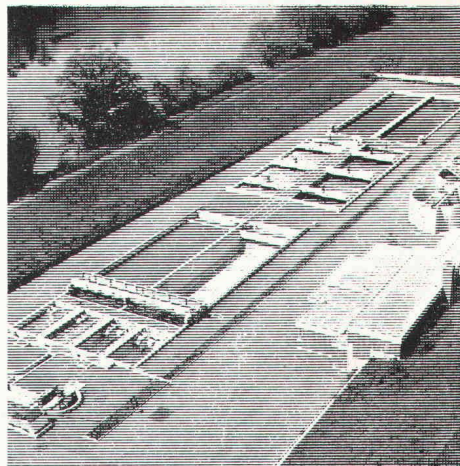
Trimbach, Industriestrasse 9

Briefadresse: 4600 Olten 1, Postfach

Tel. 062/22 14 22

Zweigbetrieb: 8954 Dietikon, Allmendstr. 27 Tel. 01/88 34 06

Die gesamte Mess- und Regeltechnik für Kläranlagen



Wir kümmern uns für Sie um die gesamte Meß- und Regeltechnik von Abwasser-Kläranlagen:

Planung

Meß- und regeltechnische Ausrüstung (Niveau, Durchfluß, Temperatur, ph-Messung, Sauerstoff-Messung usw.)

Schaltschrankbau

Montage

Inbetriebnahme

Fordern Sie unsere Broschüre »Messen + Steuern in der Abwassertechnik« und unsere Referenzliste an.

Besuchen Sie uns auf der PRO AQUA in Halle 25, Stand 541 (11.-15. 6. 74).

Endress + Hauser AG

4153 Reinach/BL 1

Postfach

Telefon (061) 761500



Umweltschutz — ein Gebot der Stunde

Schallschutz, Lärmschutz — Lärmbekämpfung bei Wohnbau, Industrie und Verkehr —
Lärmabschirmung durch technische und bauliche Massnahmen — Lärmmessungen,
Lärmprognosen und Schallpegelstatistik an Strassen und anderen Verkehrsträgern

Ingenieurbüro für Akustik und Schallschutz
HELLMUTH KOLBE
Beratender Ingenieur AES

Zielackerstrasse 6, 8304 Wallisellen
Telefon 01 / 830 22 81

Die Einsatzfreudigen

(SSS-Förderanlagen)

SSS-Förderanlagen sind überall und jederzeit einsatzfreudig, weil sie...

- horizontal, steigend, vertikal, durch Kurven, um Ecken, mit Weichen, Ein- und Ausschleusern sowie Abweisern das Stückgut befördern,
- vor keinem Stückgut haltmachen, weder vor Kartons, Behältern, Lagerkisten, noch vor Paletten, Containern usw.,
- in jeder Länge, jeder Breite, mit Gurten, Rollen, Röllchen, also stets dem Fördergut und Verwendungszweck angepasst arbeiten,
- leise, mit konstanter Geschwindigkeit, stufenlos variabel oder mit Stau-effekt fördern,

- je nach Gewicht des Stückgutes — zwischen einem und 1000 kg — aus Aluminium oder Stahl gefertigt sind,
- nach dem gewünschten Automatisierungsgrad mit elektrischen Steuerungen und Zielsteuerungen ausgerüstet werden,
- auf unserer Erfahrung basieren, auf dem stetig in die Praxis umgesetzten Fortschritt in der Fördertechnik und
- den perfekten Finish in der Fertigung aufweisen.

Unsere Einsatzfreudigen sind die einsatzfreudigsten.



Maschinenfabrik
für Förderanlagen
8810 Horgen
Tel. 01/725 26 24

Suter-Strickler Sohn AG

Querschnitt aus unserem ausgewogenen Lieferprogramm:

Förderbänder, Rollen- und Röllchenbahnen, Staurollenförderer, Kettenförderer, Kreisförderer, Senkrechtförderer, Durchlaufleger, Förderanlagen für Schüttgüter, Waren- und Personenlifte, Hängegerüste usw.

Coupon

Wir interessieren uns für 12.3.

Zusätzlich erhalten wir das Taschenbuch «Twen-Witze».

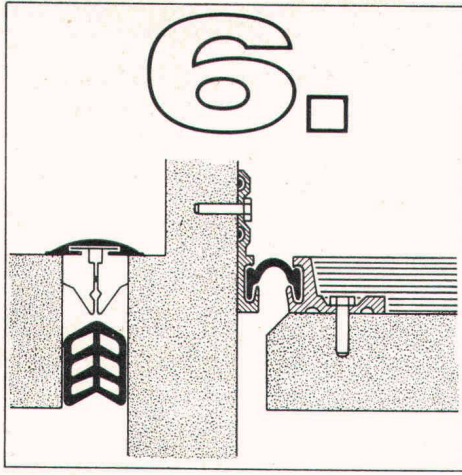
Firma

Sachbearbeiter

Telefon

Suter-Strickler Sohn AG
8810 Horgen

Ihr Förderproblem — unsere Aufgabe



Fugenausbildungen

Haben Sie Fugen-Probleme in Ecken, Wänden, Decken, Fussböden, Industrieböden, Gehwegen und Fahrbahnen? Müssen Sie wasserdurchlässige Fugen sanieren? Suchen Sie für Ihre Dübeleisen-Verbindungen (Zentrierung und Verbindung zweier Bauwerksteile) zur

Aufnahme von Wärmedehnungen Dilatationshülsen? Fragen Sie uns bitte an - wir können Ihnen eine grosse Auswahl von Kautschuk-Dehnprofilen und Fugenabdeckungs-Profilen für alle Fugenspaltgrössen anbieten.

Fugen-Abdeckprofile
Kautschuk-Dehnprofil-Dichtungen
Dübeleisen-Dilatations-Hülsen

Wir liefern, projektieren, versetzen oder überwachen.
Permanente Ausstellung in RORBAS-Zürich
Bezugsquellen-Nachweis fürs Ausland:
HONEL-HOLDING AG -LTD - SA
Lochmühle, CH-8427 Rorbas-ZH

heinz honegger ag

Postfach 18, CH-8427 Rorbas, Telefon 01/967177

- | | | | | | | | | | |
|----------------------|------------------|-----------------|--------------------------|----------------------------|----------------------|--------------------------------|--------------|--|------------------------------|
| 1. Fugenausbildungen | 2. Auflagerungen | 3. Entwässerung | 4. Hohlraum-Ausbildungen | 5. Befestigung Verankerung | 6. Fugenausbildungen | 7. Bauwerk Hochdruck-Hydraulik | 8. Entlüfter | 9. Aussparungs- u. Struktur-Schalungen | 10. Distanzierung Einmessung |
|----------------------|------------------|-----------------|--------------------------|----------------------------|----------------------|--------------------------------|--------------|--|------------------------------|

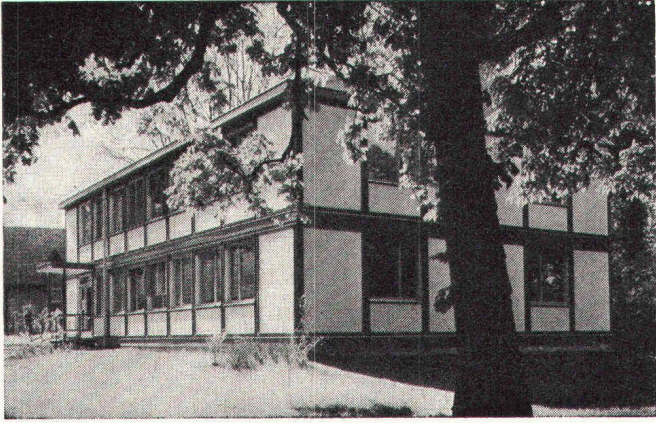


Nützliches für den Bau

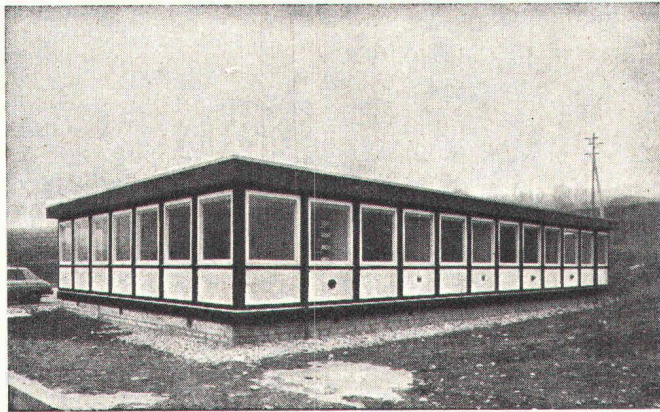


K+W KIENER+WITTLIN BERN

3052 Bern-Zollikofen Telefon 031 86 09 11 / 86 11 22



Neu: A.N.B.-Häuser in normierter
Elementbauweise



Industrielle Vorfabrikation,
leichte Montage und Demontage.
Eine Wiederverwendung der Elemente ist für
Büros und Verwaltungsbauten, Schulen,
Spitäler usw. ohne weiteres möglich.

SCIERIE-CHARPENTE
MENUISERIE



CONSTRUCTIONS
PRÉFABRIQUÉES

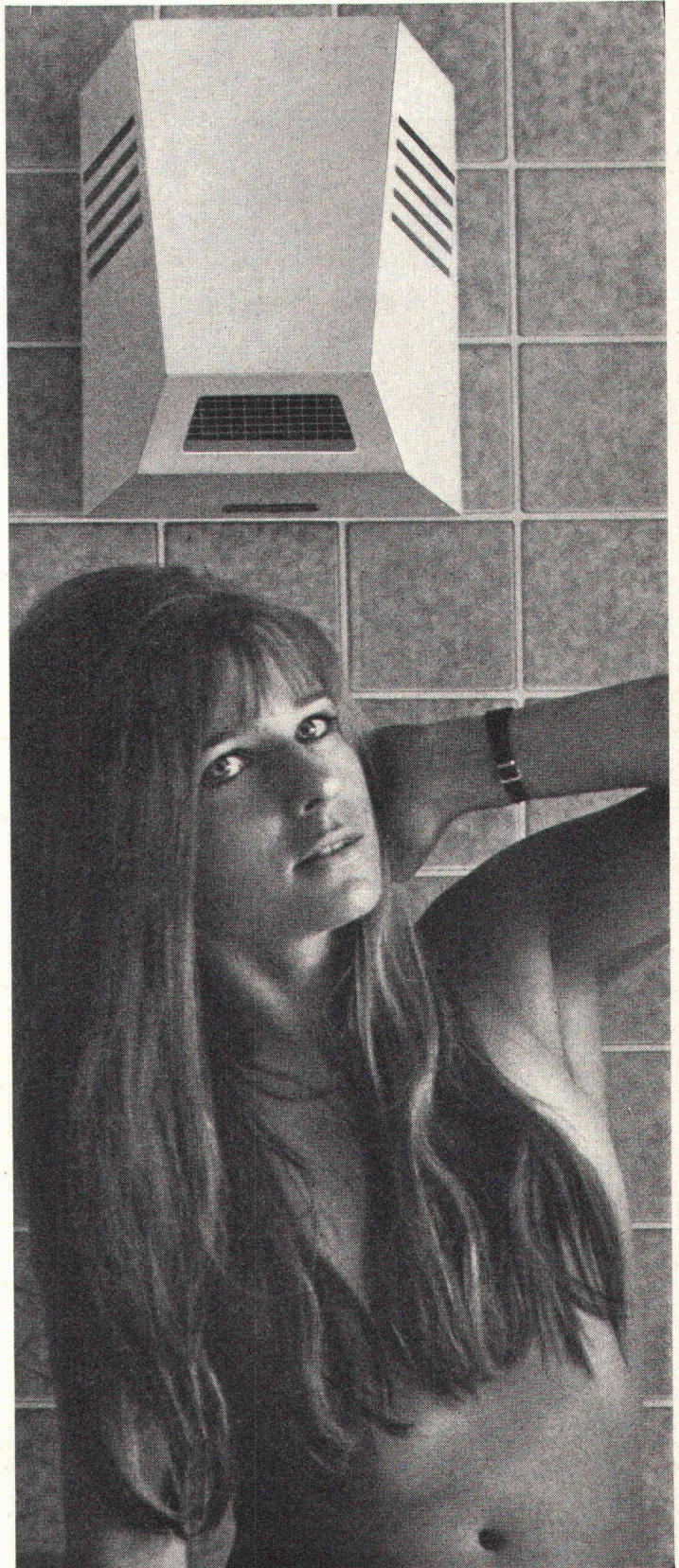
ENTREPRISE LOUIS DURET

Bureaux et usine:
1211 Villette-Genève, 35, route de Sierne
Téléphone 022 / 47 26 66

REZ-Warmluftduschen

(int. ges. geschützt)

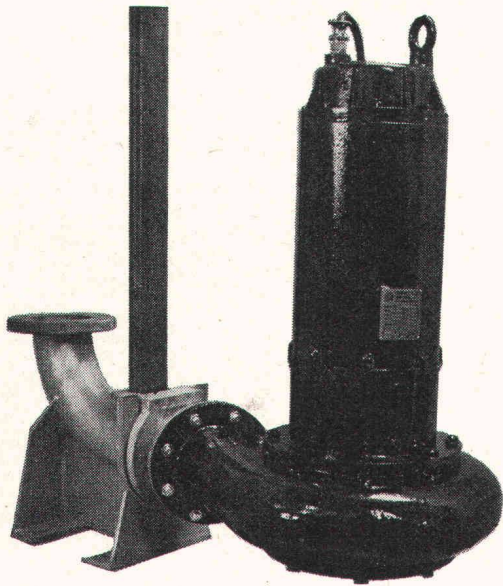
trocknen nasse Haare und den Körper in kürzester Zeit.
Verschiedene Ausführungen für:
Badezimmer, Hallenbäder, Lehrschwimmbecken, Sauna usw.



REZ-AG ZÜRICH

Hardeggstrasse 17-19

Tel. 01 / 56 77 87



Sommer-Schenk-Abwasserpumpen

258 Pumpentypen
8 Einbauvarianten
3 Fördersysteme

Sommer-Schenk-Engineering

Kostenlose Projektbearbeitung
und Beratung ganzer Anlagen
oder Teilproblemen

Sommer-Schenk-Service

Leistungsfähiger Kundendienst
mit modernsten Hilfsmitteln



Sommer, Schenk AG, Pumpenbau

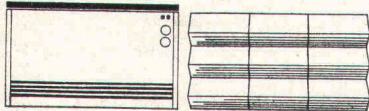
CH-5213 Villnachern, Telefon 056 / 43 13 63 / 43 23 64

Die Vorteile einer Elektro-Heizung von Star Unity liegen auf der Hand.

1.

Massive Baukostensenkung.

Star Unity Nachtstromspeicher- und Direktheizgeräte zeichnen sich durch einfache Montage aus. Herkömmliche Heizinstalltionen entfallen, einfache Elektroinstalltionen sind erforderlich.



2.

Günstige Betriebskosten.

Star Unity Speicherheizelemente speichern ihre Wärme bei Nacht (Niedertarif) und geben ihre Heizleistung bei Tag ab.

3.

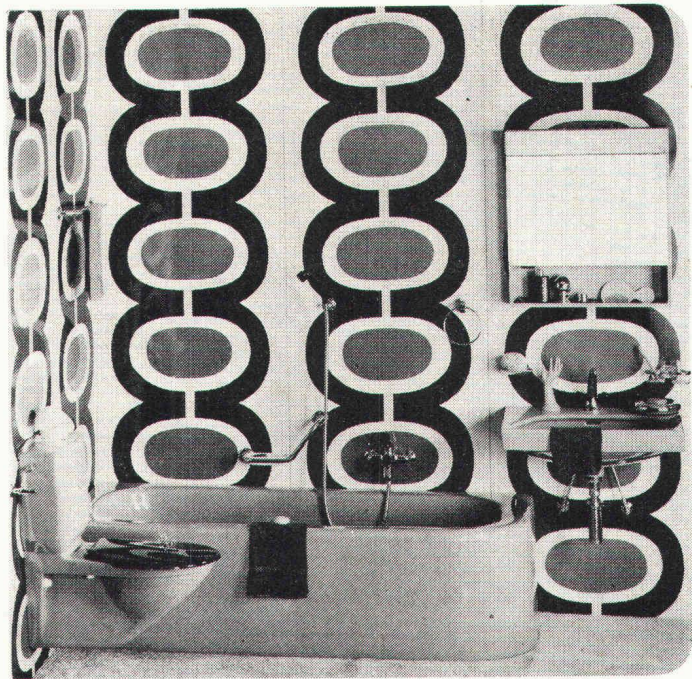
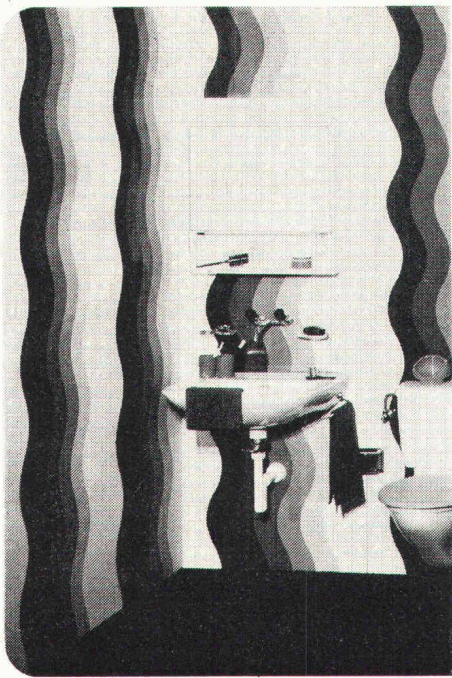
Minimaler Unterhalt.

Star Unity Heizelemente sind am Stromnetz angeschlossen. Sie müssen lediglich die gewünschten Raumtemperaturen einstellen, alles andere besorgt die Automatik.

Immer mehr fortschrittlich denkende Bauherren erkennen die entscheidenden Vorteile einer Elektro-Heizung von Star Unity AG. Unterbreiten Sie uns Ihre Heizprobleme, wir beraten Sie gerne.

Star Unity AG, Fabrik el. Apparate
Büro u. Fabrikation: 8804 Au ZH, Tel. 01 75 04 04





SANITÄRE INSTALLATIONEN
 BADEINRICHTUNGEN IN FERTIGBAUWEISE
 4053 BASEL MARGARETHENSTRASSE 36 ☎ 061-34 34 04

**KAISER
 BAD**



*Arbeitsschutz
 für Bau und
 Industrie*

*Umfangreiches Sortiment
 in wasserdichten Bekleidungen,
 Stiefeln, Helmen, Handschuhen,
 Absperrketten, Signalhüten,
 usw.*



Coupon

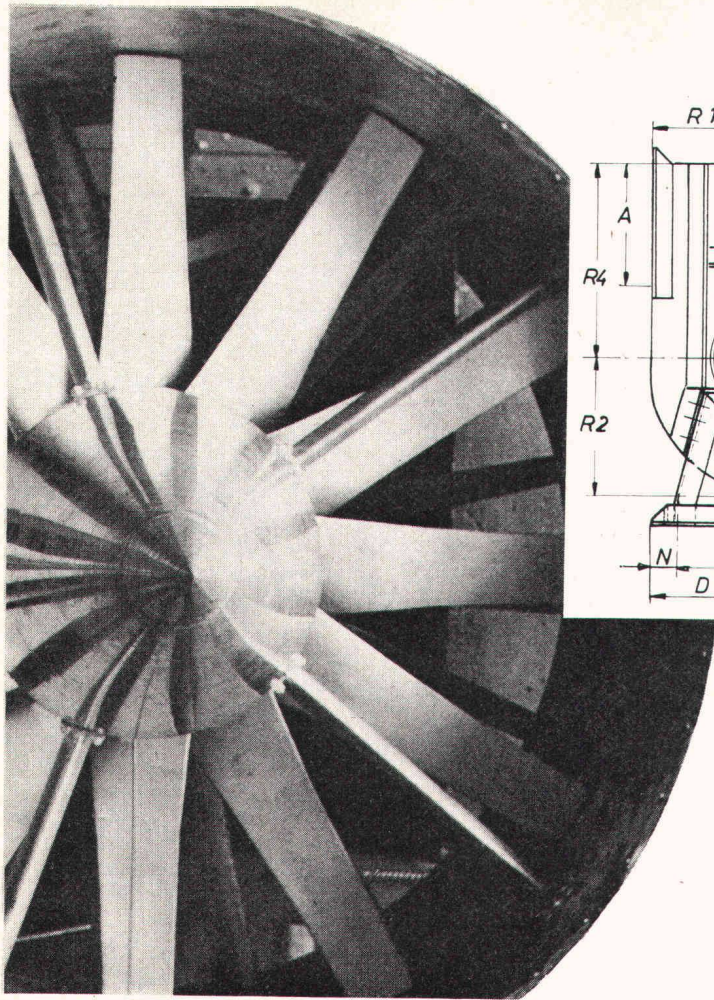
- Senden Sie uns Ihren
Industrie+Bau-Katalog
- Besuchen Sie uns zwecks
Beratung

Name: _____
 c/o: _____
 Position: _____
 Strasse: _____
 PLZ/Ort: _____

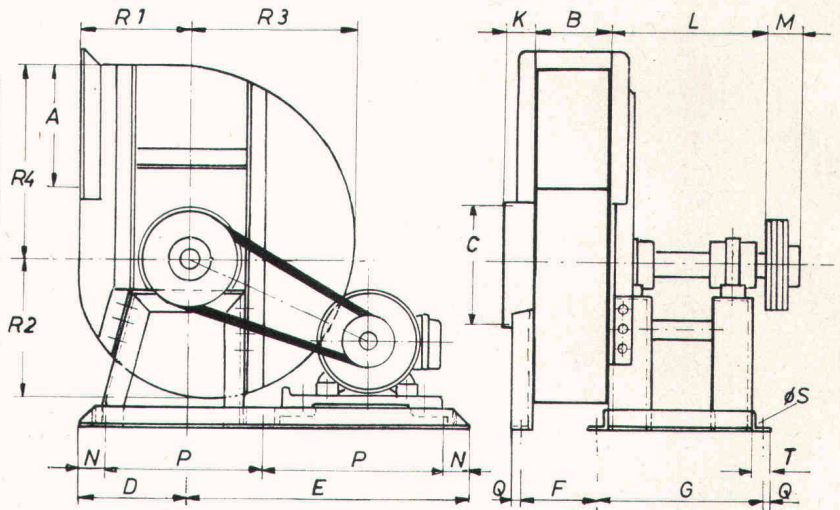
Senden an:
 Gummi Maag AG
 8051 Zürich

Gummi Maag AG
 8051 Zürich
 Tel. 01/401100
 Filialen in
 Bern, Lausanne, St.Gallen

Gummi Maag



Meidinger



baut Axial- und Radialventilatoren aus Metall oder Kunststoff in allen Bauarten für jegliche Verwendungszwecke

In unserer Kunststoffabteilung bauen wir auch ganze Absauganlagen für aggressive Medien sowie diverse Apparate etc. aus PVC, PAHT, PPr

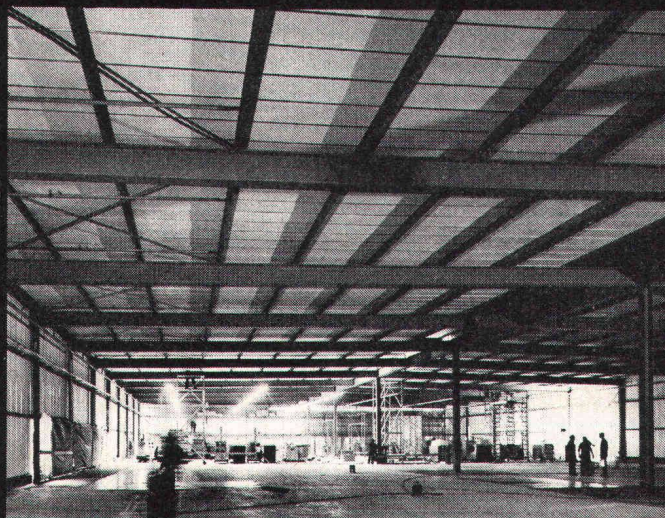


Meidinger & Co.
Maiengasse 12-20 4004 Basel
Telefon 061 25 88 70

SCHICHTEX

Jumbo-Markt AG
Dietlikon

Bauzeit
53 Tage
Hallenlänge
140m'



7000 m²
SCHICHTEX-SW 35/III
mit Steinwolle-
Einlage, unbrennbar,
Format:
200/240x63cm,
Sichtseite mit
Zementputz,
weiss gespritzt,
in kältebrückefreie
Spezialprofile
ingelegt, unter und
hinter Profilblech in
Decke und Fassaden
montiert.



Bau+Industriebedarf AG
4002 Basel Telefon 061 22 56 20

pro aqua - pro vita

halle 24, stand 349

anlagen zum reinigen
kommunaler und industrieller
abwässer

flotation

belüftungen

schlammfäulung

faulgaseinpressung - verwertung

schlammpasteurisierung

schlammmentwässerung

chemische u. physikalische verfahren

mess- u. steuertechnik

ROEDIGER

obertorplatz 7 4310 rheinfelden

061 - 87 14 00 telex 63599

Bleiben Sie auf Ihrem Abfall sitzen ?

Kommunaler Müll
Industrieabfälle
Abwässer und Schlämme
Abgase
Geruchsimmissionen
Wärmeverluste

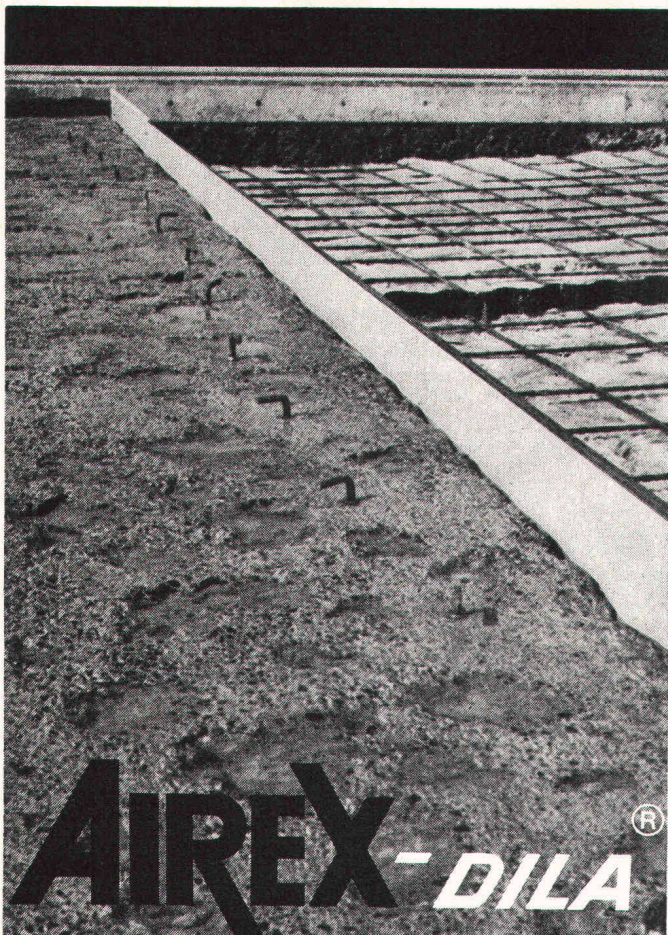
Alle haben Probleme mit dem
Umweltschutz. Die Einen
grössere, die Anderen kleinere.
Wir haben mehr als 50 Jahre
praktische Erfahrung und die
neuesten wissenschaftlichen
Erkenntnisse. Und daher haben
wir auch manche gute Lösung.

OFAG, Spezialisten für
thermische Verfahrenstechnik
und Umweltschutz

Ofenbau u. Feuerungstechnik AG
8034 Zürich
Dufourstr. 90, Telefon 01/47 68 11
Telex 56640 ofzh ch

50 Jahre 50 Jahre 50 Jahre
50 Jahre 50 Jahre 50 Jahre
50 Jahre 50 Jahre 50 Jahre
50 Jahre 50 Jahre 50 Jahre
50 Jahre 50 Jahre 50 Jahre
50 Jahre 50 Jahre 50 Jahre
50 Jahre 50 Jahre 50 Jahre
50 Jahre 50 Jahre 50 Jahre
50 Jahre 50 Jahre 50 Jahre
50 Jahre 50 Jahre 50 Jahre
50 Jahre 50 Jahre 50 Jahre
50 Jahre 50 Jahre 50 Jahre

OFAG
Zürich



Fugen einlage

Dilatationsfugen-Einlage AIREX®
Brückenanschluss
Nationalstrasse N 1

Witterungsbeständige Dilatations-Einlage für den Fugenbau.
Beidseitig wasserfest beschichtet.
Ausreichend druck- und vibrationsfest.
Verrottet nicht, saugt kein Wasser auf, verhärtet nicht und bricht nicht.
Leicht und sicher verlegbar.

Fabrikation, Beratung und Verkauf durch AIREX AG
einem Unternehmen der LONZA-Gruppe Telefon 042/66 14 77
5643 Sins

271

COUPON ® = eingetragene Schutzmarke

AIREX AG Schaumstoffe
CH - 5643 Sins SBZ

Ort und Datum _____

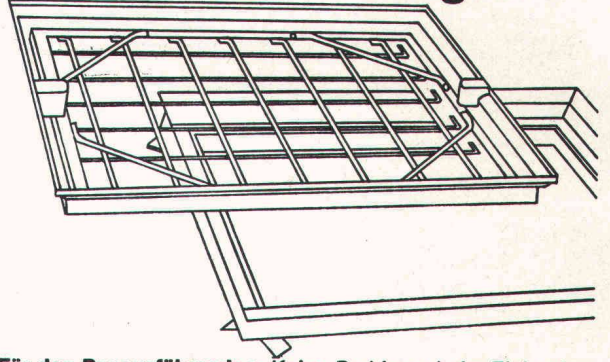
Firma _____

z. Hd. v. _____

Adresse _____

Senden Sie uns Unterlagen über AIREX®-Schaumstoffe

«esser's» Schachtabdeckungen



Für den Bauausführenden: Keine Probleme beim Einbau
Die Nenngrößen passen sich entweder den verschiedensten
Plattenformaten von Fussbodenbelägen an oder weisen den
Vorschriften entsprechende Mauermasse für die lichte
Schachtwerte auf.

Für den Architekten: Bei der Planung entfällt zeitraubendes
Detaillieren von Sonderkonstruktionen. Er findet für alle Wün-
sche eine ganze Skala von normgerechten Typen zur Auswahl.

Für den Bauherrn: Kein hässlicher Anblick bei Kontroll-
schächten im Bauwerk mehr! Jeder beliebige Bodenbelag
kann in die Schachtabdeckung eingebracht werden und macht
diese praktisch unsichtbar – auch bei Teppichbelag.

Verlangen Sie unsere ausführliche Dokumentation oder den
Besuch unseres Fachberaters.

Jakob Scherrer Söhne AG
Allmendstrasse 5 - 7
8059 Zürich
Telefon 01 25 79 80



System

Betonrohrpressen PHLOMAX

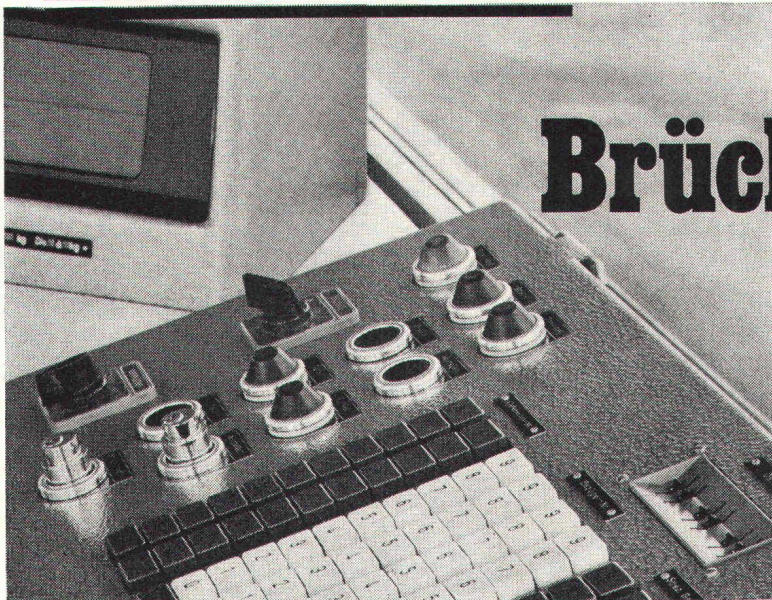
**Im letzten Jahr wurden
1 Mio. lfm
armierte Rohre
auf Phlomag-
Maschinen
hergestellt**

**robust
wirtschaftlich
sicher**

**Neues erweitertes
Maschinen-
Programm**

GRABER
+
WENING

Graber + Wening AG, Maschinenfabrik, 8413 Neftenbach / Schweiz
Telefon (052) 31 11 21 Telex 76229 grabr ch
GW 659-1
GW 659-d



D & M

AMMANN Brücken-Waagen

Ammann-Waagen – ein Schweizer Qualitätsprodukt. Seit über 100 Jahren.

● Ammann - Ermatingen produziert Grosswaagen für Camions und Eisenbahnfahrzeuge.

● Waagen von Ammann-Ermatingen sind stationär oder transportabel, manuell oder vollautomatisch. Sie können an Buchungsautomaten, Schreibautomaten und Lochkartenmaschinen angeschlossen werden.

● Waagen von Ammann-Ermatingen sind Präzisionsinstrumente und garantieren einwandfreie Messergebnisse.

Lassen Sie sich genauer von uns über alles informieren. Wir senden Ihnen gerne ausführliches Prospektmaterial zu.



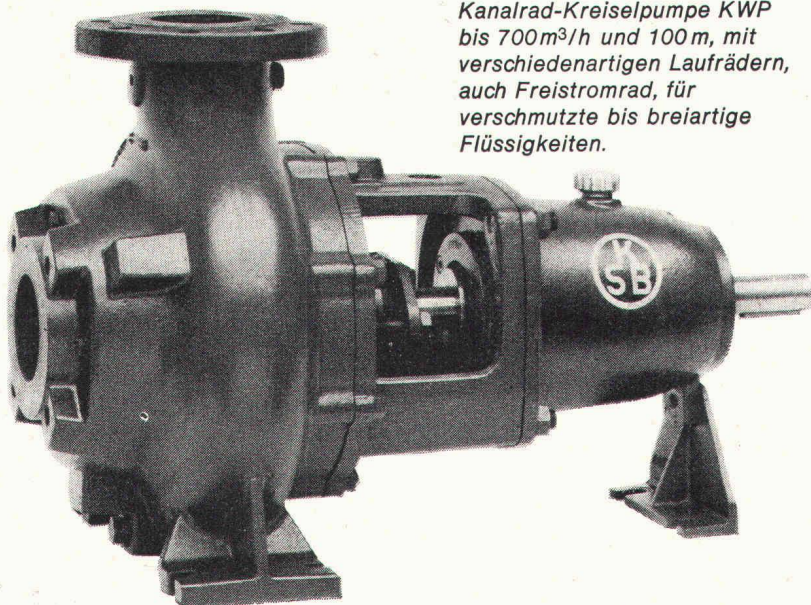
- wo Genauigkeit ins Gewicht fällt

MBA, 8600 Dübendorf, Tel. 01 85 00 21

Servicestellen und Ersatzteildienst in Dübendorf: Tel. 01 85 00 21, 6593 Cadenazzo: Tel. 092 62 16 27, 3422 Kirchberg: Tel. 034 30 52 5, 7320 Sargans: Tel. 085 24 69 0

Pumpen für Verfahrenstechnik Umwelttechnik Industrie

*Kanalrad-Kreiselpumpe KWP
bis 700m³/h und 100m, mit
verschiedenartigen Laufrädern,
auch Freistromrad, für
verschmutzte bis breiartige
Flüssigkeiten.*



Vertrauen Sie Ihre Probleme uns an. Wir bauen alle Arten von Pumpen. Unsere Fachleute können deshalb für Sie die beste Lösung auswählen.

Wir verkaufen nicht nur, sondern sind auch nacher noch für Sie da. Geschulte Monteure und eine gut eingerichtete Kundendienstzentrale stehen in der Nähe von Zürich für Sie bereit.

Verkaufsbüro KSB Zürich AG
Postfach 159, 8035 Zürich
Telefon 01. 60 20 20

KSB

Fertigputz für Fassaden und Innenräume

Geistlich Gelafix

Zum Aufziehen und Spritzen, Körnungen 0,5-5 mm

Vorführungen, Muster und Dokumentation verlangen.

Geistlich AG, Abteilung Bauchemie, 8952 Schlieren ZH, Telefon 01/98 76 44

Extrabreite Folien

aus Polyäthylen für das Baugewerbe.

Diese 10 m breiten Folien

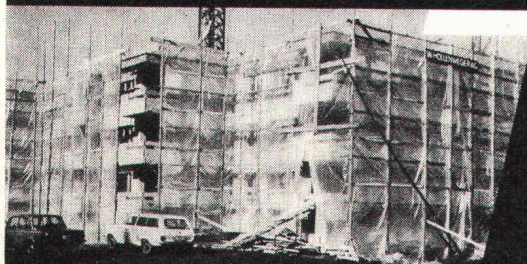
ersparen jedes Zusammenkleben und jedes Zusammenschweissen.

0,15 mm dick in Rollen zu 25 m (34 kg)

0,20 mm dick in Rollen zu 38 m (70 kg)

**Zu Festpreisen sofort
ab Lager lieferbar.**

Der Verkauf erfolgt nur über den Baumaterial- oder Eisenhandel.

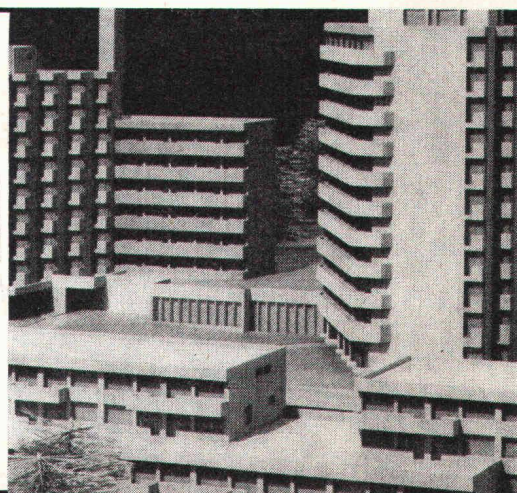


HOWAG

Howag AG 5610 Wohlen
Telefon 057 / 63242

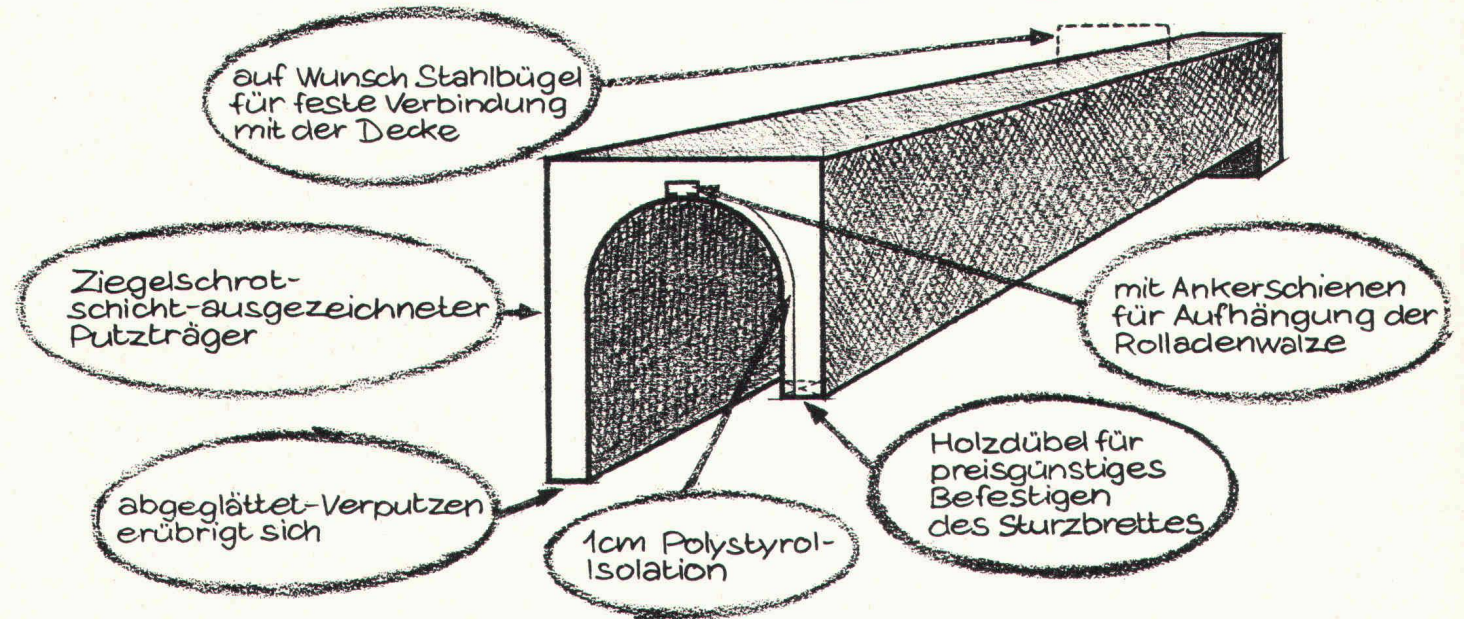
Modelle

Architekturmodelle in Holz oder Kunststoff
H. Schalk, Modellbau für Architektur und Technik
Siewerdstrasse 99, 8050 Zürich Tel. 01 46 62 11



PICCOLIN

**Standard-Rolladenstürze
sind in 6 vorfabrizierten Lagerlängen erhältlich**



PICCOLIN

Zürcher Ziegeleien
Zürich
Telefon 01/35 93 30

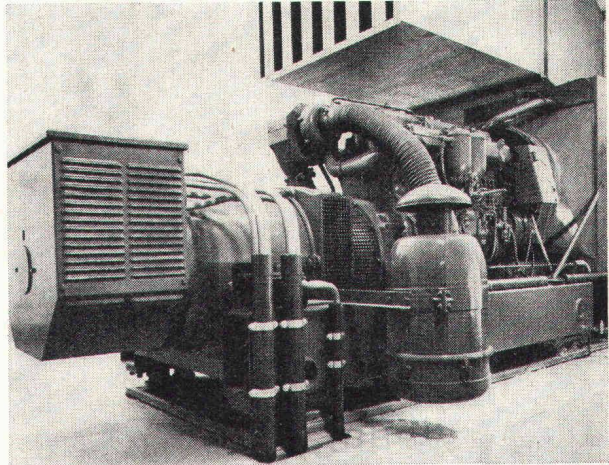
Zürcher Ziegeleien
Verkaufsbüro Luzern
Telefon 041/22 37 55

J. Schmidheiny & Co. AG
St. Gallen
Telefon 071/22 32 62

Baustoffe AG Chur
Chur
Telefon 081/24 46 46

Hard AG Volketswil
Volketswil
Telefon 01/86 43 67

NOTSTROMANLAGEN



**Unabhängig wie nie
mit Bator-Energie!**

bator

3360 Herzogenbuchsee
Telefon 063 / 5 28 42

FEUER- FESTE ERZEUG- NISSE

aus Schamotte
Sillimanit, Korund
Karborundum
Leichtqualitäten
Säurebeständige
Erzeugnisse

Steinzeug-
Bodenplatten



TONWERK LAUSEN AG

Revolution im Grabenaushub

durch die führenden, weltbekannten USA Davis Trencher und Cleveland Trencher. Für Pipelines, Drainage, Kabelgräben, Fundamente, Schächte, Wasserleitungen, militärische Zwecke usw.



Davis gräbt an Traversen (bis 20%) senkrechte Gräben durch hydraulisch kippbaren Oberteil. Davis gräbt an Hängen bis zu 100%. Hydraulische Tieflöffel mit 5 oder 8 Tonnen Reisskraft, für Spezialeinsatz (2,5 bis 3,4 m Tiefe). Hydraulischer Dozer zum Zudecken und planieren der Gräben. **Davis Trencher:** 9 Modelle. Grabbreiten: 5–70 cm, Grabtiefen bis 230 cm, Grabgeschwindigkeit: bis 540 m/h. Preis Fr. 6200.– bis ca. Fr. 145 000.–. Zubehör: Tieflöffel, Dozer, Lader, Bohrgest, usw. **Cleveland Trencher:** 13 Modelle und 2 Backfiller und Tamper. Grabbreiten: 25 cm bis 1,5 m (verstellbares Rad, bis 1,8 m, Krone bis 6 m breit). Grabgeschwindigkeit: bis 44 m/min. Preise ab Fr. 79 000.– bis ca. Fr. 490 000.–.

Verkauf und Vermietung durch:

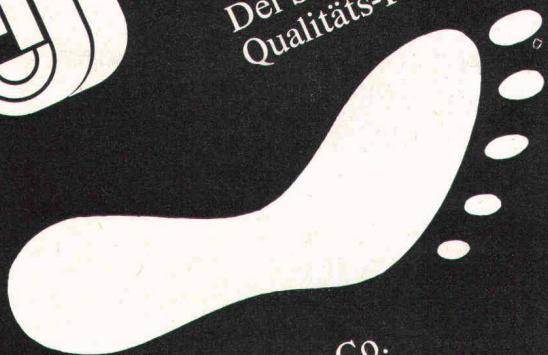
INTRAVEND AG

Postfach 8048 Zürich Tel 01 62 88 22 Telex 54 289

Füsse
lieben

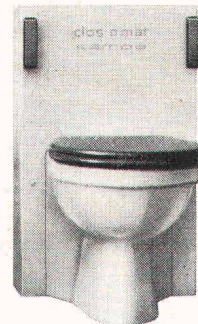
ELCO-FLOR

Der Schweizer
Qualitäts-Teppichboden.



Schneiter-Siegenthaler + Co.
3077 Enggistein bei Bern
Telefon 031 / 83 43 43

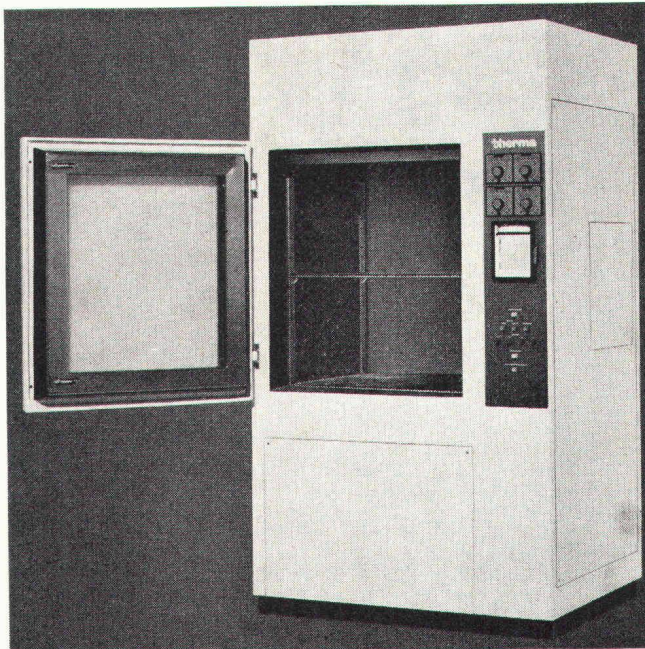
**Frauen wissen,
was Intim-Hygiene ist.
Männer glauben noch
immer, das gehe
sie nichts an.**



closomat
höchste Stufe einer vollständigen Intim-Hygiene

Bezugsquellen: Nur durch den Sanitär-Fachhandel
Auskünfte erteilt auch die Firma Hans Maurer, Sanitär-Apparatebau,
Waldstrasse 5, 8125 Zollikerberg, Telefon 01/63 60 18

**Therma
Klimaprüfschrank KI 336
Wechseltemperaturschrank Te 336
in neuer Ausführung**



Vielfältige Verwendungsmöglichkeiten. Temperaturbereich von -80° + 80° C. Feuchtigkeitsbereich von 35 bis 95%

Therma Kälte
Hofwiesenstrasse 141
8042 Zürich
Telefon 01 / 26 16 06
Büros in Basel, Bern,
Lausanne, Genf und
Cadenazzo

therma

Therma baut Kühltruhen, Klimaprüf- und Wechseltemperaturschränke, Multizellenschränke für verschiedene Temperaturen, Tieftemperatur-Prüfräume, Stratosphärenkammern.

Verlangen Sie bitte unsere Dokumentationen. Beratende Kälteingenieure stehen jederzeit zu Ihrer Verfügung.

Nivellieren mit Automaten

schneller, einfacher, sicher — aufrechtes Fernrohrbild



WILD NAK 0

Vergr. 20x
Zielweite ab 0,9 m
Kontrollknopf und
Teilkreis



WILD NAK 1

Vergr. 23x
Zielweite ab 1 m
Kontrollknopf und
Teilkreis



KERN GKO-A

Vergr. 21x
Zielweite ab 0,75 m
Warnblende, Winkel-
visier oder Teilkreis



KERN GK1-A

Vergr. 25x
Zielweite ab 2,3 m
mit oder ohne
Teilkreis

Verlangen Sie unverbindlich Vorführung oder nähere Informationen über automatische Nivelliere und andere Neuheiten mit untenstehendem Talon.

GRAB+WILDI AG

8023 Zürich 1, Seilergraben 61 Tel. 01/32 57 88-89
8902 Urdorf, beim Bahnhof Tel. 01/98 76 67-68

Wir wünschen sofort: Vorführung der Nivellier-Automaten
 Spezialkatalog VG 8
(Zutreffendes bitte ankreuzen)

Name / Firma:

Adresse:

Telefon-Nr.

Plz.:

Ort:

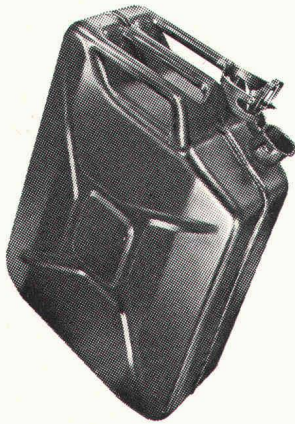


1904

GRANIT
QUARZIT
PORPHYR

P. DE ZANET
& CO. AG

Natursteine
Uznach SG
Tel. 055 8 18 44



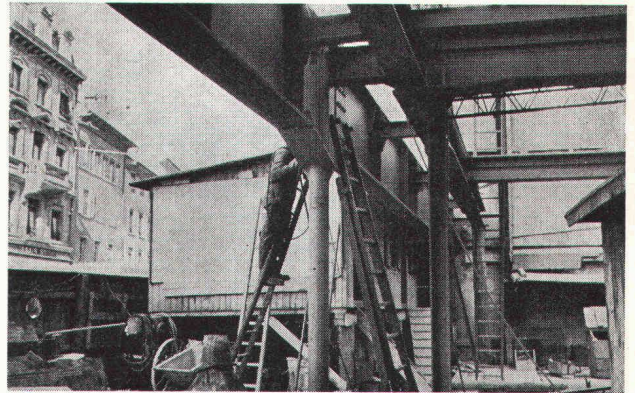
KANISTER

5 Lt aus Kunststoff
10 Lt aus Stahlblech*
20 Lt aus Stahlblech*
*(Armee-Modell)

für Benzin, Dieselöl,
Schmieröl, usw.

JACCAZ

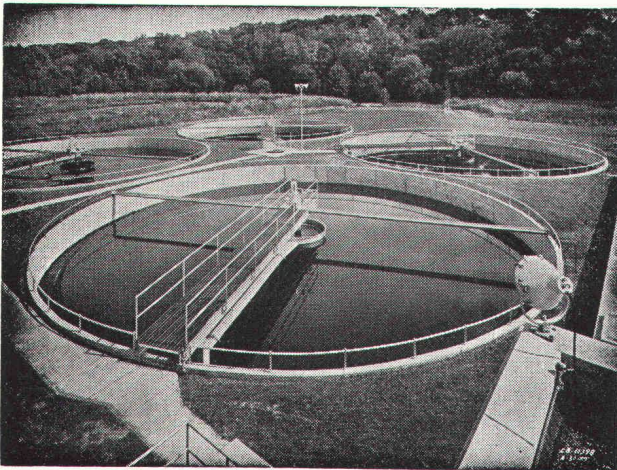
Fässer + Zubehöre
8105 Regensdorf
01/71 20 20



Preiswerk & Esser

Stahlbau Metallbau
Apparatebau Druckluftentfeuchtung
Schönaustrasse 10
Postfach, 4021 Basel
Telephon 061 33 07 60

Kläranlagen



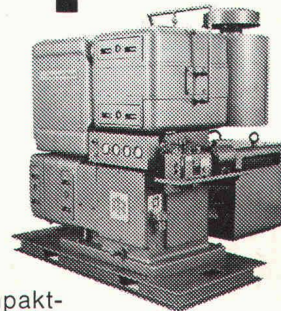
Automatische Rechen, Rechengut- und Kehrriecht-Zerkleinerungs-Maschinen
Absetzbecken (Rund- und Rechteckbecken)
Biologische Abwasserreinigung
Faulkammerausrüstungen
Kombinierte Abwasserreinigungsanlagen für kleine Gemeinden und Institutionen
Industrielle Abwasserreinigung
Flotationssysteme

Alpha AG. Nidau

Tel. (032) 2 46 92



Ingersoll-Rand Industrie- kompressoren



Moderne, anschlussfertige Kompaktanlagen für Leistungen von 13,6 m³ bis 25,2 m³/min. Turbo-Kompressoranlagen Centac für ölfreie Druckluft mit Leistungen von 34 m³ bis 430 m³/min. Weitere Ingersoll-Rand-Erzeugnisse: Baukompressoren, Abbauhämmer, Bohrwagen, Druckluftwerkzeuge, Kältetrockner u. a.

Verkauf, Service, Ersatzteile

Robert Aebi AG

8023 Zürich, Tel. 01/23 17 50



Kalksandsteine von Hard

Vorteile überzeugen:

- preisgünstiges Mauerwerk
- optimale Qualitätseigenschaften
- hohe Schallisolations-Werte
- gute Schrotbarkeit
- Lieferung auf Paletten

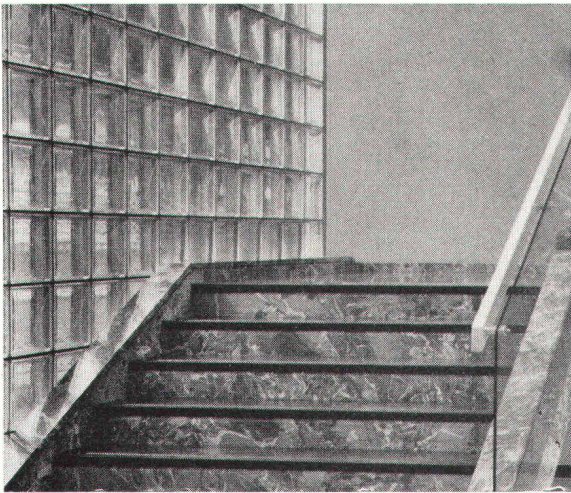
Hard AG Volketswil
Volketswil
Tel. 01/86 43 67

Zürcher Ziegeleien
Zürich
Tel. 01/35 93 30

J. Schmidheiny & Co. AG
St. Gallen
Tel. 071/22 32 62

Baustoffe AG Chur
Chur
Tel. 081/24 46 46

Stahlton-Prebeton AG
Bern
Tel. 031 / 56 33 01



Eingangspartie aus künstlerisch dekorativen Glasbausteinen INTAGLIO.

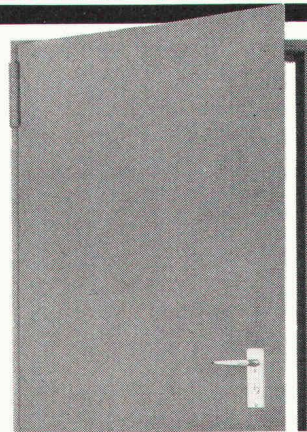
Glasbausteine bieten viel mehr Gestaltungsmöglichkeiten als die konventionelle Verglasungsart. Lichtstreuung, Isolation, Schalldämmung, Sicherheit gegen Feuer und Einbruch sowie dauernde Glasklarheit stempeln den Glasbaustein zum modernen, exklusiven Bauelement.

Verlangen Sie unverbindlich Vorschläge und Kombinationszeichnungen.

Spezialfirma für Glasbetonbau
Feldstrasse 111, 8004 Zürich
Tel. 01 / 39 86 63 und 23 78 08
Lieferung und Montage
inkl. Metalltürzarge kurzfristig.
Beispiel in der Baumusterzentrale Zürich.



Brander- Normtüren - die «grossen» Türen zum kleinen Preis.



z.B.

einflügelige Mehrzwecktüre, doppelwandige Stahlblechkonstruktion mit Mineralwoll-Isolation, komplett mit Beschlag und Z-Stahlrahmen, in 3 Normgrössen

ab Fr. 192.-

Händlerrabatt auf Anfrage.

brander ag

Normbauteile, 8162 Steinmaur ZH,
Telefon 01/94 13 97, Telex 55562

MONTANA SWISS PANEL PROFILPLATTEN für Dächer, Decken und Fassaden

✕ MONTANA

MONTANA STAHL AG 5303 WÜRENLINGEN TELEFON 056 98 18 47



GOMA
Aufzugs-
Schiebe- und
Klapptreppen

Marcel Matter
Klotenerstrasse 43
Tel. 01 817 80 41

8153 Rümlang



Architekturmodelle
Reliefs- und Planungsmodelle
exakt und ansprechend liefert
kurzfristig und preiswert

KREBSE-MODELLBAU
Effretikon ZH, Tel. (052) 32 10 16

Wehntalerstr. 17 8057 Zürich ☎ 01 26 16 14

Zimmerei Schreinerei Holzbau

Müller Sohn + Co. MS

Wer baut - sollte Dryvit prüfen
die perfekte Aussenisolierung



Wir beraten Sie eingehend
über alle bezüglich Probleme

SAP Baustoffe AG
9306 Freidorf bei St. Gallen
Tel. 071 / 48 15 45



Schlamm-schieber Patent WEY
Normschützen für Kläranlagen
Absperr- und Regulierklappen

automatische Niveauregler
automatische Druckregler
Druckschlag-Verhinderungs-
klappen

Kugelhähne

SISTAG
Telefon 041 89 18 75

Maschinenfabrik
Sidler Stalder AG
6274 Eschenbach LU

GEKO -Simskonsole
⊕ Patent Nr. 475 465

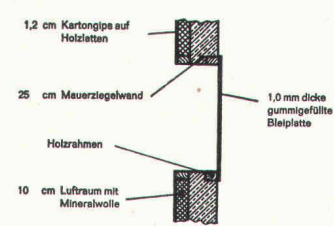


Die grossen Vorteile:
Viel besserer Halt, kann nicht
mehr heruntertreten werden
— raschere Montage, einfache
Konstruktion — deshalb die
ideale und preisgünstigste
Simskonsole.

Verlangen Sie bei Ihrem Fensterhersteller die GEKO-
Simskonsole — Sie sparen damit Aergers und Geld!

KOCH Beschläge, 8033 Zürich
Tel. 01 / 26 66 36

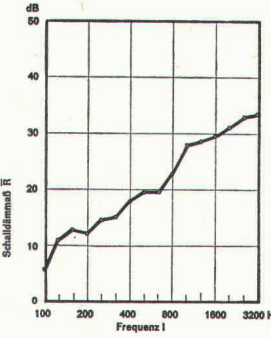
Aufbau des Prüfgegenstandes



1,2 cm Kartongips auf Holzlaten
25 cm Mauerziegelwand
Holzrahmen
10 cm Luftraum mit Mineralwolle
1,0 mm dicke gummigefüllte Bleiplatte

Flächengewicht 3,7 kg/m²
Prüffläche 3 m²
Prüfräume
Volumina V_S 82 m³, V_E 78 m³
Zustand leer
Art Nebenwegfreier Wandprüfstand

Bewertung:
Das mittlere Schalldämmmaß beträgt
R = 22 dB



Schalldämmmaß R

Frequenz f

Prüfshell: Terzrauschen
Empfangsfilter: Terzfilter

HARTMANN

bekämpft den Lärm

Luftschalldämpfung durch Blei-Gummi-Matten OPTIMIT

Zahlreiche Probleme der Schalldämmung werden mit den neuen Blei-Gummi-Matten OPTIMIT gelöst. Die hervorragenden physikalischen Eigenschaften dieser Matten erfüllen eine Vielzahl akustischer Forderungen, die bisher nur mit voluminösen Konstruktionen möglich waren oder unerfüllt blieben. Materialstärken 0,5—4,0 mm.

Raum- und Bauakustik

Vorsatzschalen bei Wänden, Einbau in Trennwände, Falttüren usw.

Technische Akustik und Arbeitsschutz

Lärmdämmung von Maschinen und Arbeitsgeräten mit Schallschutzzelten, Schalldämmvorhängen. Entdröhnung von Blechaufbauten usw. Verlangen Sie unsere Dokumentationsmappe.



HARTMANN + CO SA
Abt. Schalldämmung 2500 Biel Tel. 032 / 42 01 42



DEUTSCHE HORIZONTALRAMME (Bodenverdrängungshammer) auf der Richtlafette

RADIO SCHEFER
Trischlistrasse 10
9400 Rorschach
071 / 41 22 86

Kampf der Teuerung!

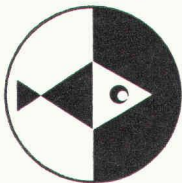
Vorbei mit den teuren Gräben. Schefer offeriert jetzt mit seinem Grundomat die preiswerte Lösung für alle Arten von Leitungen unter Strassen, Dämmen, Vorgärten usw. Wir bohren bis zu 30 m Länge und 180 mm ϕ mit unserem Verdrängungshammer. Unser Service ist prompt und preiswert.

Überleben mit Umweltschutz

Geräte, Maschinen, Apparate, Ausrüstungen, Anlagen zur Gewinnung von Wasser, zur Aufbereitung von Brauch- und Trinkwasser, zur Reinigung von Abwässern, zur Beseitigung oder Wiederverwertung von Abfällen, zur Reinhaltung der Luft und zum Schutz gegen Lärm zeigen mehr als 300 Aussteller aus 12 Ländern an der pro aqua - pro vita Umweltschutz-Fachmesse in der Mustermesse Basel.

FACHTAGUNGEN
(Energie und Umwelt)
Kongress (Bekämpfung des Lärms)

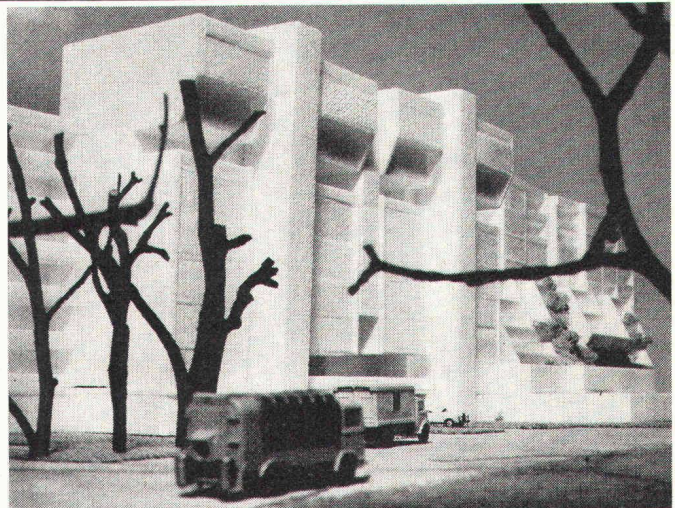
11.-15. Juni 1974
täglich geöffnet von 9-18 Uhr



pro aqua - pro vita

6. Internationale Fachmesse
für Umweltschutz
Wasser - Abwasser
Abfall - Luft - Lärm
BASEL

Prospekte vom Sekretariat, Postfach, 4021 Basel



Fertigen Sie Ihre **Studienmodelle**
rasch und günstig selber!

Wir helfen Ihnen mit:
Styroporplatten in feiner Qualität
Therm. Schneidegeräten «Decomat»
Diversen Klebstoffen (auch farblos)
Sprayfarben (styroporfest) ...
Verarbeitungshinweise, Prospekte,
Preisliste durch



Ernst B. Leutwiler
Elektroapparate
Gladbachstrasse 1
Postfach
CH-8033 Zürich
Telefon 01 / 28 19 80

Betonfräsen
bis 42 cm Dicke
Boden + Wände
Betonbohren
mit Diamant bis 25 cm ϕ
Betonbrennen
Betonsprengen hydr.

Modernst ausgerüstete
Fachequipen
Seriöse Beratung

bft
Betonfräs-Technik AG
Herrligstr. 33
8048 Zürich
Tel. 01-62 35 46

Stellen- und Gelegenheits-Anzeigen

Tarif

1/1 Seite 185 x 259 mm Fr. 740.—	1/4 Seite 185 x 60 mm 90 x 128 mm Fr. 190.—	1/12 Seite 90 x 40 mm Fr. 65.—
1/2 Seite 185 x 128 mm 90 x 259 mm Fr. 370.—	1/6 Seite 185 x 40 mm 90 x 84 mm Fr. 130.—	1/16 Seite 90 x 28 mm Fr. 48.—
1/3 Seite 185 x 84 mm Fr. 250.—	1/8 Seite 185 x 28 mm 90 x 60 mm Fr. 95.—	1/24 Seite 90 x 18 mm Fr. 32.—

Chiffregebühr Fr. 4.—, Ausland Fr. 6.—.
Stellengesuche werden nur noch schriftlich entgegengenommen.

IVA AG für internationale Werbung, 8035 Zürich
Beckenhofstrasse 16, Tel. 01 / 26 97 40, PC 80-32735

Ermässigte Preise
ohne Rabatt
für
Wiederholungen

Anzeigenschluss: Mittwoch der Vorwoche, 10 Uhr.
Sofern drucktechnisch möglich, kann der Anzeigenschluss bis Donnerstag der Vorwoche, 10 Uhr, verlängert werden.

Filialen:
1004 Lausanne, 19, av. de Beaulieu Tel. 021 / 34 72 65
1206 Genève, 24, av. de Champel, Tel. 022 / 47 41 10

Für Stellensuchende empfehlen wir ein 3-Monats-Abonnement auf die Schweiz. Bauzeitung (Fr. 30.—, Ausl. Fr. 33.—, rund 13 Hefte)

Produkte für morgen

In der Abteilung

Produkteentwicklung für den Bau

unserer Gummi- und Kunststoff-Fabrik befassen wir uns unter anderem mit elastischen Abdichtungen für den Hoch- und Tiefbau, z. B. Fugenbändern, Fassadenabdichtungen, Profilverglasungen, Dichtungen im Sanitärbereich usw.

Für die selbständige Planung und Durchführung solcher Projekte suchen wir einen erfahrenen

Baufachmann

als rechte Hand des Abteilungschefs. Wir erwarten von unserem neuen Mitarbeiter ein gutes allgemeines technisches Verständnis, Durchsetzungsvermögen, analytisches Denken und Fähigkeiten in der Führung von Mitarbeitern.

Wir bitten Sie, uns zu telefonieren (044 / 4 11 22, intern 592), damit wir Ihnen eventuell nähere Auskünfte erteilen können. Es steht Ihnen aber auch frei, eine kurze schriftliche Bewerbung mit den wichtigsten Unterlagen einzureichen (Personalabteilung).

Wir danken Ihnen für Ihr Interesse!

Dätwyler AG
Schweizerische Kabel-, Gummi-
und Kunststoffwerke
6460 Altdorf UR
Telefon 044 / 4 11 22

The logo for Dätwyler AG, featuring the company name in a stylized, white, italicized font on a black, wavy rectangular background.

Wir suchen auf 1. Juli oder nach Uebereinkunft

für unser Ingenieurbüro in Wetzikon

dipl. Ingenieur ETH oder Ingenieur-Techniker HTL

vorzugsweise mit einiger Praxis auf den Gebieten
Statik, Eisenbeton und Vorspannbeton.

Für unser Ingenieurbüro in Rüti ZH

Ingenieur-Techniker HTL

vorzugsweise mit einiger Praxis in der Projektbear-
beitung und Bauleitung von Kläranlagen, Kanalisatio-
nen, Strassen und allgemeinen Tiefbauten.

Wir bitten Sie um baldige telefonische oder schrift-
liche Kontaktaufnahme.

Schulthess & Dolder AG, Ingenieurbüro
Eichstrasse 2, 8620 Wetzikon, Tel. 01 / 77 00 42
Eichwiesstrasse 2, 8630 Rüti, Tel. 055 / 31 32 75



Tiefbauamt des Kantons Zürich

Für unsere Abteilung National-
und Hauptstrassenbau suchen wir einen

Bauingenieur ETH oder -techniker HTL

Aufgabenkreis:

- Einsatz als Oberbauleiter für den Bau
von National- und Hochleistungsstrassen

Anforderungen:

- initiativer Tiefbautechniker mit Praxis
als Bauleiter im Strassenbau
- Verhandlungsgeschick, Organisations-
talent und Befähigung zur speditiven
Erledigung der Verwaltungsarbeiten
- Einsatzfreude und Sinn
für Zusammenarbeit

Nähere Auskünfte erteilt Ihnen gerne der
Chef der Abt. National- und Hauptstrassen-
bau. Bitte rufen Sie ihn an (Herr Stettler,
Telefon 01 / 60 14 66), oder senden Sie Ihre
Bewerbung an das

Tiefbauamt des Kantons Zürich
Personalabteilung
Walcheter, 8090 Zürich

Bekannte schweizerische Ingenieur-
unternehmung sucht

Bauingenieur für Grossprojekt in Afrika

Sind Sie ein einsatzfreudiger, anpas-
sungsfähiger Organisator mit Arbeits-
erfahrung in Afrika oder in andern
Ueberseegebieten, so könnten wir
Ihnen die anspruchsvolle Vertretung
unserer Ingenieurunternehmung im
Einsatzgebiet anvertrauen. Franzö-
sisch als Muttersprache oder perfekt
(Wort und Schrift) ist Voraussetzung.
Idealalter um 35 Jahre.

Bewerbungen mit den üblichen Unter-
lagen sind unter Chiffre Q 03-991641
an Publicitas, 4001 Basel, zu richten
und werden vertraulich behandelt.



Die AG Conrad Zschokke, Abteilung Spe-
zialarbeiten im Grundbau, sucht zur Ergän-
zung des Mitarbeiterstabs einen zuverlässi-
gen und versierten

Bauführer

Fachrichtung Tiefbau oder Spezialtiefbau

Erfordernisse:

Ingenieur-Techniker HTL oder gleichwertige
Ausbildung, Praxis, gute Fachkenntnisse,
sicher in Bauführung und Abrechnung.

Wir bieten:

gutbezahlte Dauerstelle mit vorzüglichen
Sozialleistungen, angenehmes Arbeitsklima.

Bewerber, welche an selbständiges Arbei-
ten gewöhnt sind und auf gute Teamarbeit
Wert legen, sind gebeten, ihre Kurzofferte
einzusenden oder sich telefonisch mit uns
in Verbindung zu setzen.

AG CONRAD ZSCHOKKE
Uetlibergstrasse 194
8045 Zürich
Telefon 01 / 35 58 11

Bauunternehmung Glaser AG

kann infolge Terminverschiebungen kurzfristig und zu günstigen Bedingungen

Baumeisterarbeiten

übernehmen.

Anfragen sind zu richten an:

Bauunternehmung Glaser AG
8032 Zürich
Postfach 288
oder Tel. 01 / 47 27 33, 01 / 98 87 44

Bauzeichnerteam

übernimmt zeichnerisch-konstruktive Arbeiten auf den Gebieten Strassenbau, Abwasser-, Verkehrstechnik, Eisenbeton.

Offerten erbeten unter Chiffre 5960 an Mosse-Annoncen AG, 8023 Zürich.

Wir suchen für interessante Arbeiten im Tiefbau und Absteckungen im Hochbau

1 Tiefbauzeichner

und

1 Vermessungszeichner

Wir sind ein mittelgrosses Büro mit gutem Arbeitsklima.

Offerten bitte an:

Ingenieurbüro Paul Bornhauser AG
4132 Muttens, Baselstrasse 62
oder Telefon 061 / 61 33 66

Chefposition für (Tief-) Bauingenieur im Bündnerland

Unser Auftraggeber ist eine namhafte, gut eingeführte Bauunternehmung mit mehreren Geschäftskreisen im Lande. Jenen von Graubünden nach kurzer Einarbeit selbständig zu leiten, wird hier eine Persönlichkeit als

Geschäftsführer

gesucht. Dieser soll in Anlehnung an die Unternehmenspolitik Kreisziele setzen sowie Massnahmen zu deren Verwirklichung planen, organisieren und kontrollieren. Laufende Pflege und Vertiefung von Aussenbeziehungen stehen nebst generellen Leitungsfunktionen im Vordergrund seines persönlichen Einsatzes. Natürlich erwartet man in ihm ebenso sehr einen technisch kompetenten Gesprächspartner wie auch administrativ-kommerziell wirksamen Realisator. Mit einem Wort: ein Unternehmer.

Dementsprechend richten wir uns an Herren, die in sich ETH-Wissen, praktisches Führungskönnen und natürliches Kontakttalent vereinen. So sehr dieses Profil aus dem Durchschnitt herausragt, so überdurchschnittlich die Möglichkeiten dieser Position in ideeller wie materieller Hinsicht.

Im Hinblick auf die vermutlich exponierte Stellung angesprochener Herren sind wir als neutrale Berater eingeschaltet, um streng diskret zu informieren, abzuklären, den weiteren Weg zu weisen. Erreichbar sind wir wahlweise **telefonisch** zu unten angegebenen Zeiten, **persönlich** nach Voranmeldung und **schriftlich** am Hauptsitz unter Vermerk der Kennziffer 6121/28.

FRANCO G. MAUERHOFER — UNTERNEHMENSBERATUNG

Abteilung für Kaderauswahl

Hauptsitz **Bern**/Schweiz, Thunstrasse 8, Tel. 031 / 43 13 13 von 10 bis 20 Uhr, auch samstags/sonntags (von 14 bis 18 Uhr auch 031 / 43 13 14). — **Zürich**: W. Gassmann (zur Zeit abwesend). — **Genf**: L. P. Faivre, Tel. 022 / 21 37 43 oder 022 / 34 40 40 zu Bürozeiten. Unser Institut begründete den telefonischen Bewerbungsdienst für fortschrittliche Unternehmen des In- und Auslandes und bürgt für jede gewünschte Diskretion nach allen Seiten.



Tunnel unter dem Aermelkanal Vorrangige Tiefbauarbeiten

Aufruf zur Bewerbung um zwei begrenzte, für Anfang 1975
vorgesehene Angebotsausschreibungen

1. Vorbehaltlich einer Vereinbarung, die zwischen der französischen Regierung, der britischen Regierung, der Société Française du Tunnel sous la Manche (S.F.T.M.) und der British Channel Tunnel Company Limited (B.C.T.C.) zu treffen ist, planen die beiden Firmen, Mitte des Jahres 1975 Aufträge für die Ausführung der vorrangigen Tiefbauarbeiten für den Tunnel unter dem Aermelkanal zu vergeben.

Zu diesem Zweck wollen die Firmen gleichzeitig Anfang 1975 eine begrenzte Angebotsausschreibung für die in ihrem Verantwortungsbereich auszuführenden Arbeiten auf beiden Seiten des Aermelkanals durchführen.

2. Der zu bauende Tunnel umfasst im wesentlichen einen Versorgungstollen (Kreisquerschnitt, innerer Durchmesser ca. 4,50 m), der zwischen zwei Haupttunneln liegt (Kreisquerschnitt, innerer Durchmesser ca. 6,85 m). Mit einer Gesamtlänge von 49,3 km, wovon 8,1 km auf den unterirdischen Teil auf englischer Seite, 37,5 km auf den Teil unter dem Meer und 3,7 km auf den unterirdischen Teil auf französischer Seite entfallen. Die Strecken unter dem Meer werden von jeder Seite begonnen und bis zum Zusammentreffen fortgeführt.

3. Der Versorgungstollen und die beiden Haupttunnel müssen von Tunnelbohrmaschinen aufgeföhren und vollständig verkleidet werden, wobei die Verkleidung hauptsächlich aus vorgefertigten Tübbings besteht.

4. Die vorbereitenden Tiefbauarbeiten, die zur Zeit im Gange sind und die bis Juli 1975 abgeschlossen sein müssen, umfassen:

- Gefällstrecken als Zugang zum Tunnel, rechts auf jeder Seite
- die entsprechenden tiefergelegenen Tunnelleingänge
- von jedem Tunnelleingang einen Anschluss an den unter dem Wasser befindlichen Teil des Versorgungstollens über eine Länge von 2 km (evtl. länger).

5.1. Die wichtigsten Tiefbauarbeiten, die Gegenstand der geplanten Angebotsausschreibung sind, umfassen:

- Fertigstellung des unter dem Wasser befindlichen Teils des Versorgungstollens im Anschluss an die im Rahmen der Vorbereitungsarbeiten durchgeführten Anschlüsse (B.C.T.C. und S.F.T.M. werden die Tunnelbohrmaschinen für die Anschlüsse und evtl. einen Teil der Tübbings liefern)
- die unter dem Wasser befindlichen Teile des Versorgungstollens und der beiden Haupttunnel
- eine Reihe von Nebenarbeiten wie Verbindungs- und Pumpentollen, Verbindungsdurchbrüche, Stützplatten für die endgültigen Fahrbahnen, Ingenieurbau für Pump- und Ventilationsanlagen.

5.2. Eventuell können folgende Aufträge getrennt vergeben werden:

- auf britischer Seite für den unterirdischen und den unter Wasser befindlichen Teil
- auf beiden Seiten für die Lieferung von vorgefertigten Tübbings.

6. Weiterhin behalten sich B.C.T.C. und S.F.T.M. die Möglichkeit vor, in diese Angebotsausschreibungen die Lieferung und Montage von bestimmten festen Anlagen für die Tiefbauarbeiten wie z. B. Pumpen-, Ventilations- und Feuerschutzgeräte einzubeziehen.

7. Die vorgesehene Frist für die vollständige Fertigstellung dieser Arbeiten und Anlagen beträgt 4 Jahre. Einschliesslich der Einrichtung der Baustelle, die im Juli 1975 nach Auftragserteilung durchzuführen wäre.

8. Die Unternehmen oder Unternehmensgruppen auf internationaler Ebene, die an der einen und/oder anderen dieser Ausschreibung interessiert sind, sollten dies bis spätestens 15. Juni schriftlich folgenden Stellen mitteilen:

Für die auf britischer Seite durchzuführenden Arbeiten:

R.T.Z. DE
P.O. Box 133
6, St. James' Square
London S.W. 1 4LD / England
Tel.: 01-930-2399 — Telex: RIOZINX 24639

Für die auf französischer Seite durchzuführenden Arbeiten:

SITUMER
Tour Gamma
58, quai de la Rapée
75583 Paris CEDEX 12 / Frankreich
Tel.: 346.12.35 — Telex: SETECSA 68930 F

Die Firmen erhalten dann umgehend eine ausführliche Nachricht mit einer Liste der erforderlichen Bewerbungsunterlagen.

9. Die Bewerbungsunterlagen müssen schriftlich bis spätestens 31. Juli 1974 an folgende Stellen zurückgesandt werden:

Für die auf britischer Seite durchzuführenden Arbeiten an:

BRITISH CHANNEL TUNNEL COMPANY LIMITED
15, Lower Regent Street
London S.W. 1 Y 4 LR / England
Tel.: 01-930-2399 — Telex: BRITUN LONDON 919855

Für die auf französischer Seite durchzuführenden Arbeiten an:

SOCIÉTÉ FRANÇAISE DU TUNNEL SOUS LA MANCHE
Tour Gamma «D»
58, quai de la Rapée
75583 Paris CEDEX 12 / Frankreich
Tel.: 346.12.35 — Telex: SETECSA 68930 F

ATELIER FÜR PERSPEKTIVISCHE ARCHITEKTURZEICHNUNGEN

KOHLENGASSE 3, 8045 ZÜRICH, TELEFON 01/66 14 15

erstellt für Sie
anspruchsvolle perspektivische Architekturzeichnungen
für jeden Zweck,
zum Beispiel
Wettbewerbe,
Entwurfs-Interpretation,
Werbung, Detailstudien usw.

ATELIER FÜR PERSPEKTIVISCHE ARCHITEKTURZEICHNUNGEN

KOHLENGASSE 3, 8045 ZÜRICH, TELEFON 01/66 14 15

Junger

Modellbauer

übernimmt Arbeiten.

Prospekt: Chiffre 44-401570, Publicitas, 8021 Zürich.

REGIONALPLANUNG

Sind Sie interessiert an Fragen der Raumplanung auf regionaler Ebene?

Sind Sie kontaktfreudig und haben Sie Verhandlungsgeschick mit Behörden und Privaten?

Besitzen Sie Erfahrung in Fragen der Raumplanung und haben Sie sich bereits mit Problemen des Planungsrechts befasst, so sind Sie sicher an der Stelle eines

Sekretärs

eines grossen bernischen Regionalplanungsverbandes mit Jura-, Mittelland- und Voralpencharakter interessiert.

Eine unverbindliche Besprechung gäbe uns Gelegenheit, Ihnen die weiteren Bedingungen zu unterbreiten.

Wir erwarten gerne Ihren Anruf oder Ihre schriftliche Mitteilung.

Planungsverband Region Oberaargau

c/o Bauverwaltung
4900 Langenthal, Lotzwilstrasse 3, Telefon 063 / 2 30 35

WALO

Zur Erweiterung unseres Mitarbeiterstabs suchen wir einen jüngeren

Bauführer Ing.-Techniker HTL

für vielseitige Tiefbau- und Strassenbauarbeiten in Winterthur.

Wir wünschen uns einen initiativen und kollegialen Mitarbeiter, der bestrebt ist, fachtechnisch saubere Arbeit zu leisten.

Wir bieten nach sorgfältiger Einarbeitung selbständige Aufgaben bei entsprechender Salarierung und Sozialleistungen.

Für eine eingehende Besprechung melden Sie sich bitte bei

WALO BERTSCHINGER AG

Bauunternehmung
Metzggasse 14
8400 Winterthur
Telefon 052 / 22 49 65

Grösseres Ingenieurbüro sucht per sofort oder nach Uebereinkunft initiativen und selbständigen

Bauingenieur

als örtlichen Bauleiter eines grösseren Industrie-Bauvorhabens in Abu Dhabi (Persischer Golf).

Erfordernisse:

Erfahrung in Bauleitung von Hoch- und Tiefbauten.

Sprachen:

Deutsch und Englisch (in Wort und Schrift).

Wir bieten:

selbständige, verantwortungsvolle Position, gute Entlohnung, Versetzungszulage usw.

Interessenten wollen sich bitte melden unter Chiffre OFA 5982 Br an Orell Füssli Werbe AG, Postfach, 5200 Brugg.

GESUCHT

1 HOCHBAUZEICHNER

FÜR WERKPLANBEARBEITUNG,

1 ARCHITEKT-TECHNIKER

FÜR TECHNISCHE
PLANBEARBEITUNG,
DEVISIERUNG UND BAUFÜHRUNG.

BEWERBER MIT MEHRJÄHRIGER
PRAXIS FINDEN ANGENEHME
ARBEITSBEDINGUNGEN.

ICH BITTE UM IHREN ANRUF.

WERNER GANTENBEIN,
DIPL. ARCHITEKT BSA/SIA
MOMMSENSTR. 18, 8044 ZÜRICH
TEL. 01 / 47 61 23

Im Tessin

zu kaufen gesucht

Architekturbüro

Offerten mit Angaben über Beschäftigungsgrad und Angestelltenzahl sind erbeten unter Chiffre SBZ 653 an IVA AG, Postfach, 8035 Zürich.

Tip für dipl. Bau-Ing. ETH

Eine Stelle ist frei,
in der Sie Freiheit zum Handeln finden:
von der Entgegennahme der Offertanfrage
bis zur Vorbereitung der Auftragsabrechnung.
Wir suchen einen

Stahlbau- Objektleiter.

Sie haben
die gute Chance, Projekte, Objekte, Ihr Team
und sich selbst zum Erfolg zu führen.
Mit der nötigen Handlungsfreiheit,
mit unserer vollen Unterstützung
und mit Anstellungsbedingungen, die Ihnen
gefallen werden.

Unser
Elmar Keller gibt Ihnen gerne mehr Auskunft!
Und unsere Diskretion ist Ihnen sicher.

**ZSCHOKKE
WARTMANN
AG**

Stahlbau
Kesselbau
Apparatebau
Maschinenbau
Kläranlagen

St/10/2/474



Das **Stadtplanungsamt Zürich**
sucht einen

Verkehringenieur

mit abgeschlossenem Studium ETH;
Praxis erwünscht, aber nicht Bedingung.

Das Arbeitsgebiet umfasst Verkehringenieurarbeiten für alle Verkehrsarten, Beurteilung und Entwicklung von Verkehrsnetzen und -systemen für einzelne Quartiere und das ganze Stadtgebiet, Begleitung von Planungsaufträgen.

Bei Eignung ist die Beförderung zum Leiter der Verkehrsplanungsgruppe möglich.

Weitere Auskünfte erteilt Ihnen Herr J. Meyer, Tel. 01 / 29 20 11, intern 2663.

Bewerbungen mit den üblichen Unterlagen sind an den Vorstand des Bauamtes I, Amtshaus V, Postfach, 8023 Zürich, zu richten.



Aufzugtreppe

**Grösste Vorteile
auf kleinstem Raum**

Mod. 1 75/150
Mod. 3 70/130 (evtl. 65/120)

Feldmann & Co. AG, Holzbau
3250 Lyss BE Telefon 032 / 84 11 84

Dipl. ETH

Bauingenieur

mit zweijähriger Auslandpraxis sucht interessante Stelle im Raume Winterthur—Zürich.

Offerten unter Chiffre 41-300472 an Publicitas, 8401 Winterthur.

Dipl. Bauingenieur SIA

mit langjähriger Erfahrung im In- und Ausland sucht interessante Stelle als Statiker und Projektbearbeiter für Hoch-, Tief-, Industrie- und Grundbauten.

Offerten unter Chiffre H 22339 an Publicitas, 3001 Bern.

Zur Ergänzung verschiedener Arbeitsteams auf den Gebieten des Spital-, Wohnungs-, Industrie- und Verwaltungsbaus können wir jüngerem

Entwurfs-Architekten

eine interessante und abwechslungsreiche Tätigkeit bieten.

Wir erachten als wünschbare Voraussetzung dieses zukünftigen Mitarbeiters:

- Hochschulabschluss als Architekt
- Kenntnisse der französischen und englischen Sprache
- Freude an selbständiger Arbeit im Team

Wir bieten nebst vielseitiger und abwechslungsreicher Arbeit die Möglichkeit zu kürzeren oder längeren Auslandsaufenthalten, leistungsgerechte Entlohnung, fortschrittliche Sozialleistungen, gleitende Arbeitszeit und besitzen ein eigenes Personalrestaurant.

Unser Herr H. Bolliger freut sich auf Ihren Anruf.

Suter & Suter AG
Lautengartenstrasse 23, 4010 Basel
Tel. 22 66 11

Mittelgrosser Küchen- und Normmöbelfabrikationsbetrieb in der Zentralschweiz bietet jungem, dynamischem und initiativem

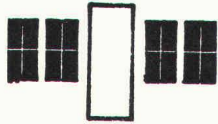
Bauzeichner

Gelegenheit, sich in die Planung und den Verkauf ihres Küchenprogramms einzuarbeiten.

Geboten werden:

- gutes Salär
- Geschäftswagen
- Personalfürsorge
- sowie die üblichen Sozialleistungen

Interessenten wollen sich bitte melden unter
Tel. 041 / 84 14 44, intern 14



A. Neururer-Wismer Fensterfabrik

8048 Zürich
Freihofstrasse 1/3

- Doppelverglasungsfenster
- Isolierverglasungsfenster
- Holz-, Metallfenster

Für Umbau, Neubau und Altbau.
Haben Sie ein Problem,
so rufen Sie uns an.
Telefon 01 / 52 68 45



Wir suchen für die Bearbeitung von zeichnerischen und konstruktiven Aufgaben der Sektion Hochbau einen

Hochbauzeichner

Wir bieten einem qualifizierten Fachmann eine interessante Beschäftigung in kleinerem Team. Bei Eignung gute Aufstiegsmöglichkeiten. Zeitgemässe Entlohnung mit fortschrittlichen Sozialleistungen und Fahrvergünstigungen.

Anmeldungen mit den üblichen Unterlagen sind erbeten an die

Bauabteilung der Rhätischen Bahn, 7002 Chur, Bahnhofstrasse 25
die auch gerne telefonisch nähere Auskünfte erteilt.
Telefon 081 / 22 25 55, intern 339.

Einwohnergemeinde 5620 Bremgarten

In unserer Bauverwaltung ist die Stelle eines Tiefbauzeichners, evtl. Hochbauzeichners, als

Adjunkt des Bauverwalters

zu besetzen.

Aufgabengebiet:

- Erstellung kleinerer Tiefbauprojekte
- Durchführung von Baukontrollen
- Nachführung des Leitungskatasters
- Vertretung des Bauverwalters

Geboten werden angemessenes Salär sowie zeitgemässe Arbeitsbedingungen.

Wir bitten Sie, zur ersten Kontaktaufnahme mit unserem Bauverwalter, Telefon 057 / 5 46 22, in Verbindung zu treten oder uns Ihre schriftliche Bewerbung mit den üblichen Unterlagen bis Ende Mai einzureichen.

Der Gemeinderat

Wird Ihnen das Büro zu eng?

Meine Klientenfirma betreibt ein namhaftes Elementwerk mit breitem Anwendungsspektrum (Industrie-, Brücken-, Hochbau usw.). Die zunehmende Tendenz der Bauherrschaften, Elementbauaufträge pauschal zu vergeben, nötigt zum Aufbau einer eigenen Statik-Abteilung, weshalb vorerst ein

dipl. Bauingenieur ETH

gesucht wird. Er wird zunächst in einer individuell bemessbaren Einführungszeit Gelegenheit haben, seine Statik-Kenntnisse (inkl. Vorspannen) nach der praktisch-unternehmerischen Seite abzurunden; darauf wird er in selbständiger Verantwortung eine leistungsentsprechend dotierte Ingenieuraufgabe übernehmen können, welche eine nicht alltägliche Synthese von Theorie und Praxis erlaubt; längerfristig stehen ihm schliesslich

konkrete Karriere-Möglichkeiten

in verschiedenen Richtungen offen (Ausbau und Leitung der Statik-Abteilung, Leitung eines Tochter-Elementwerks). Hochschulabsolventen, denen es trotz guter Statikbegabung im Ingenieurbüro auf die Dauer zu eng wird, wenden sich an das neutrale Kontaktinstitut. Bewerbungen sind mit handschriftlichem Begleitschreiben, Angaben über bisheriges Salärniveau sowie den üblichen Unterlagen erbeten an

**Institut
für
psychologische
Forschung
und
Beratung**

Dr. S. Spörli
6000 Luzern, Neustadtstr. 7
☎ 041 / 22 16 00
(Anfragen Montag bis Freitag
von 9 bis 10 Uhr)

Interessenten finden bei uns jede gewünschte Diskretion sowie das Bestreben, Stellenbesetzungen nicht nur für die Auftraggeber, sondern auch für den künftigen Mitarbeiter optimal zu gestalten.

Von Koda neu: Ratio-Eloxal Wohnraumdachfenster

Ganz aus Aluminiumprofilen — ein echter Fortschritt
in Qualität und Aussehen mit den überzeugenden Vorteilen.
Verlangen Sie Unterlagen.

Dieter Kohler 8105 Regensdorf
Dachfensterfabrik Telefon 01 / 71 67 29

Gesucht

Bauzeichner

als Hilfsbauführer für Grossüberbauung (Eigentumswohnungen).

Bewerber wollen sich melden bei:

Arch.-Büro Dr. Pfammater, 8008 Zürich
Zollikerstrasse 249, Telefon 01 / 53 27 00

Für



Bauzeichner

mit Freude an verantwortungsvoller, selbständiger Tätigkeit haben wir einige ganz interessante zeichnerische Aufgaben bereit. Zudem wird Ihnen die Mit-
hilfe bei der Lösung von Problemen innerhalb unseres Baudienstes viel Spielraum für eigene Ideen lassen.

Im weiteren besteht die Möglichkeit, die Stellvertretung des Abteilungschefs zu übernehmen.

Wir bieten Ihnen zeitgemässe Entlohnung, gut aus-
gebaute Sozialleistungen, Fünftageweche usw.

Es wird uns freuen, Ihnen alles Weitere an Ort und Stelle zeigen zu dürfen. Vereinbaren Sie bitte den hierzu passenden Zeitpunkt direkt mit unserem Herrn Bernhard.

Ringier & Co. AG, 4800 Zofingen
Telefon 062 / 51 01 01, intern 488

Liegenschaftens- Fachmann

Zur Ergänzung eines kleinen, aktiven Teams in unserer Liegenschaftsabteilung suchen wir einen Liegenschaftens-Fachmann. Das Arbeitsgebiet umfasst die selbständige Bearbeitung unseres Liegenschaftensbesitzes im Welschland und im Tessin sowie die schriftliche und mündliche Fachberatung unserer dort gelegenen Geschäftsstellen.

Für die aussergewöhnlich vielseitige und ausbaufähige Stelle ist eine fundierte Ausbildung (Lehre auf einem Notariat oder auf einer Liegenschaftsverwaltung, intensive Weiterbildung, evtl. mit Diplomabschluss, Fach- oder Fähigkeitsausweis) notwendig. Nebst den rechtlichen Kenntnissen ist die Beherrschung der französischen Sprache in Wort und Schrift unerlässlich. Italienischkenntnisse sind erwünscht, aber nicht Bedingung.

Unser Herr Hans Ringger ist gerne bereit, Ihnen über diese Stelle weitere Informationen zu geben. Bitte rufen Sie ihn unter Telefon 01 / 29 44 11, intern 2466, an, damit er mit Ihnen einen Termin vereinbaren kann.



Schweizerische Bankgesellschaft



Bahnhofstrasse 45, 8021 Zürich

Architekturmodelle

WILLI ZABOROWSKY

Modellbau für Architektur, Industrie, Planung
Neumarkt 10 8001 Zürich Telefon 01 34 22 16

Konkurseröffnung

Gemeinschuldner: **Hermann Fehr**, geboren 1940, Baumeister, von und in Berg a. I.,

Eigentümer der folgenden Grundstücke in der **Gemeinde Berg a. I.:**

1. Kat.-Nr. 20: Wohnhaus mit Garage, Assek.-Nr. 122, mit 1,93 Aren Gebäudegrundfläche und Hofplatz in Berg a. I.
2. Kat.-Nr. 122: Wohnhaus mit Laube und Schopf, Assek.-Nr. 117, mit 8,49 Aren Gebäudegrundfläche, Hofplatz und Garten im Oberhof, Berg a. I.
3. Kat.-Nr. 340: Lagerschuppen, Assek.-Nr. 210, mit 11,76 Aren Gebäudegrundfläche und Lagerplatz im Abuss.

Datum der Konkurseröffnung: 29. April 1974

Erste Gläubigerversammlung: Donnerstag, 30. Mai 1974, 15.00 Uhr, im Hotel «Löwen», Andelfingen.

Eingabefrist bis 23. Juni 1974, für Dienstbarkeiten bis 13. Juni 1974.

Antrag auf Verwertung der Aktiven

Falls die 1. Gläubigerversammlung nicht beschlussfähig sein sollte und die Mehrheit der bekannten Gläubiger bis 23. Juni 1974 bei der Konkursverwaltung nicht schriftlich Einsprache erhebt, gilt die Konkursverwaltung als zur sofortigen Verwertung aller beweglichen Aktiven nach freiem Ermessen — freihändig oder auf öffentlicher Steigerung — ermächtigt.

Die Gläubiger können innert der gleichen Frist Offeren für den Freihandverkauf schriftlich einreichen.

Eigentumsansprüche sind sofort, spätestens bis 23. Juni 1974, bei der Konkursverwaltung geltend zu machen.

Vergleichen Sie im übrigen die Publikation im Amtsblatt des Kantons Zürich von heute.

Andelfingen, den 22. Mai 1974 **Konkursamt Andelfingen**

SIA-Haus mit Sitz in Zürich

Einladung zur 7. ordentlichen Generalversammlung der Aktionäre

auf Donnerstag, 20. Juni 1974, 15 Uhr, in der Kaufleuten, Taleggsaal, Eingang Pelikanplatz, Zürich 1.

Traktanden:

1. Geschäftsbericht 1973
2. Jahresrechnung 1973 und Bericht der Kontrollstelle
3. Beschlussfassung über die Verwendung des Jahresergebnisses
4. Entlastung der Verwaltung
5. Wahl der Kontrollstelle
6. Allgemeine Umfrage

Der Geschäftsbericht, die Jahresrechnung 1973 und der Bericht der Kontrollstelle liegen im Sekretariat, Genferstrasse 6, Zürich, zur Einsicht durch die Aktionäre auf. Stimmkarten können im Sekretariat bis 20. Juni 74, 11 Uhr, oder von 14 bis 15 Uhr vor der Versammlung im Sitzungslokal bezogen werden. Stellvertretung durch andere Aktionäre ist mit schriftlicher Vollmacht zulässig.

Nach der Versammlung sind die Aktionäre freundlich zu einem kleinen Imbiss im SIA-Haus, Pub'n Grill, eingeladen.

Zürich, den 16. Mai 1974

Der Verwaltungsrat

Führende schweizerische Schalungs- und Gerüstfirma sucht für ihr technisches Büro

Konstrukteur/ Schalungsfachmann

wenn möglich dipl. Ing. der Baubranche mit Kenntnissen im Stahlbau oder Kader der Stahlbaubranche — Absolvent einer Fachschule.

Der Aufgabenkreis umfasst:

- Ueberwachung der Fabrikation in unseren Werkstätten
- Entwicklung neuer Artikel
- Erstellen und Prüfen der Statik bei Unterstellungen
- Mithilfe im Offertwesen — teilweise Erstellen von Taktplänen
- Ueberwachung der Messestandmontage unserer Gesellschaft im In- und Ausland
- Ueberwachung von Baustellen im In- und Ausland

Die Stelle erlaubt einem beweglichen, strebsamen Techniker einen raschen Aufstieg und garantiert eine interessante Arbeit in einem eingespielten Team. Sehr gute Verdienstmöglichkeiten — Pensionskasse.

Bewerbungen mit Lebenslauf, Fotos, Referenzen und Lohnanspruch unter Kennwort «Konstrukteur» sind zu richten an

COTUB AG

Limmattalstrasse 61, 8954 Geroldswil

STEINER

Wir bauen als Generalunternehmung Wohnhäuser, Verwaltungsgebäude, Schulen, Hotels usw. in der ganzen Schweiz — mit Garantien für Qualität, Termin und Preis.

Für unsere Bauabteilung suchen wir einen fachlich ausgewiesenen und zuverlässigen

Bauführer

Als Hochbautechniker oder -zeichner mit Bauplatzpraxis, mit Kenntnissen auch im Innenausbau, finden Sie hier eine wirklich verantwortungsvolle Aufgabe (Qualitäts-, Termin- und Kostenkontrolle, Ausmassarbeiten, Rapportwesen, Abrechnung, Anordnung und Beaufsichtigung der Garantearbeiten, Verhandlungen mit Unternehmern und Behörden, Zahlungswesen, Anweisungen usw.).

Grosszügige Spesenregelung, moderne Pensionskasse, Einkaufsvorteile, Mithilfe bei der Wohnungssuche. Bitte telefonieren Sie uns (Frl. Bruderer verlangen), damit wir eine Besprechung mit Ihnen vereinbaren können.

Karl Steiner, Generalunternehmung
Hagenholzstrasse 60 (beim Hallenstadion)
8050 Zürich
Telefon 01 / 50 10 10

STEINER

Versuche mit Konstruktionen

Sind Sie «Stahlbauer» oder «Flug- und Fahrzeugstatiker» und verfügen über ein abgeschlossenes Hochschulstudium als

dipl. Bau-Ing. ETH

oder

dipl. Maschinen-Ing. ETH

Zu Ihren Aufgaben gehören:

- Lösung von Problemen der Mechanik und der Festigkeitslehre
- Versuche an Tragkonstruktionen
- Schadenuntersuchungen an Bauteilen und Maschinenelementen
- Qualitätsüberwachung im Stahlbau

Die Position erfordert gründliche Fachkenntnisse und Befähigung zur Leitung von Arbeitsgruppen.

Idealalter: 30 bis 35 Jahre.

Wir erwarten gerne Ihre Offerte unter Kennziffer 121 an die Personalabteilung.

EMPA
DÜBENDORF

Eidg. Materialprüfungs- und Versuchsanstalt
Überlandstr. 129, 8600 Dübendorf, Tel. 01 85 81 31

VISCO SUISSE

SOCIÉTÉ DE LA VISCOSE SUISSE/EMMENBRÜCKE

sucht

in ihr werkeigenes **Baubüro in Emmenbrücke** einen

Architekt-Techniker HTL

dem folgende Aufgaben übertragen werden können:

- Planung und Ausführung von Fabrik-Neu- und Umbauten
- Überwachung von Bauvorhaben mit örtlicher Bauleitung

Wir bieten eine interessante, abwechslungsreiche Dauerstelle mit fortschrittlichen Arbeitsbedingungen (gleitende Arbeitszeit, Personalrestaurant) und gut ausgebauten Sozialleistungen.

Interessenten mögen sich melden bei der Personalabteilung (Tel. 041/50 51 51, intern 887) in Emmenbrücke.

VISCO SUISSE

SOCIÉTÉ DE LA VISCOSE SUISSE/EMMENBRÜCKE

Architekt/Projektleiter/ Geschäftsführer

selbständig, erfahren, einsatzfreudig, kooperativ, verantwortungsbewusst, 35 Jahre,

sucht neuen **Wirkungskreis** (auch Ausland) in Firma, Team oder in freier Mitarbeit für Projektbearbeitung, Beratung, Koordinations- und Führungsaufgaben.

Bevorzugte komplexe Interessengebiete: Industrie-, Verwaltungs-, Medizinal/Spital-, Hotel- und Wohnungsbau, Küchen- und Innenausbau, Ortsplanung.

Antworten erbeten unter Chiffre SBZ 659 an IVA AG, Postfach, 8035 Zürich.

Wir suchen für eine mehrjährige Tunnelbaustelle

1 Bauführer

Je fundierter die Grundausbildung, desto besser. Wesentlich sind aber der Wille, selber etwas zu leisten, die Freude, Leute menschlich zu führen, und die Fähigkeit, die Belegschaft für ausserordentliche Leistungen zu begeistern. Stollenbauerfahrung ist ein Vorteil.

1 kaufm. Angestellten

der sämtliche administrativen Arbeiten selbständig, speditiv und richtig erledigt und die Betreuung der Fremdarbeiter mit Freude übernimmt.

Wir bauen seit über 30 Jahren Stollen und Tunnels. Nach dieser Baustelle kommen andere, oder es ist Platz für tüchtige Leute in der Führung.

Schreiben Sie an

Walter J. Heller AG
3000 Bern 5, Postfach

oder vereinbaren Sie eine Besprechung mit Herrn Stärkle
Tel. Gesch. 031 / 25 81 12
privat 031 / 96 00 70



DERIA-DESTRA AG für Strahlungswärme

CH-8132 EGG-ZÜRICH (SCHWEIZ)
Zelgmatt 38 Telefon (01) 86 13 50

Eisenbetonzeichner

erstellt für Sie auf den Gebieten Eisenbeton und Stahlbau sämtliche zeichnerisch-konstruktive Arbeiten.

Offerten unter Chiffre SBZ 658 an IVA AG, Postfach, 8035 Zürich.

Innenarchitektin KGSZ

sucht interessante, selbständige Arbeit in einem Architekturbüro in Zürich.

Antwort erbeten unter Chiffre SBZ 657 an IVA AG, Postfach, 8035 Zürich.

Zu verkaufen

1 Wild-Nivellier NK 10, Teilkreis 400°
1 Wild-Nivellier N 2
komplett mit Stativen. Preis Fr. 800.—
Anfragen über Telefon 53 47 83.

Junger

Architekt-Techniker HTL

mit zweijähriger Praxis, sucht neue, ausbaufähige Stelle (auch Bauleitung) auf etwa Frühjahr 1975 im Raum Schaffhausen.

Offerten unter Chiffre SBZ 652 an IVA AG, Postfach, 8035 Zürich.

Ingenieur-Techniker HTL

(Abschluss Juli 1974) sucht interessante Stelle auf dem Gebiet des konstruktiven Ingenieurbaus.

Offerten unter Chiffre SBZ 651 an IVA AG, Postfach, 8035 Zürich.

Die Lösung Ihres Transportproblems?

Wir verkaufen unseren Vorführungs-Kleinlastwagen

FIAT 616 Benzin

mit HOHENER-Aluminiumbrücke. Nur 600 km, Jahrgang 1974, Nutzlast 1700 kg. Ausweis Kat. A. Der Wagen ist absolut neuwertig und wird mit Fabrikgarantie und grossem Preisnachlass abgegeben.

Anfragen bitte an

STADTGARAGE AG ST. GALLEN

Telefon 071 / 23 12 44 (Herrn Bosshard verlangen)

Bauzeichner

übernimmt zu günstigen Bedingungen Wettbewerbe, Projektierungen, Ausführungspläne und Submissionen. Auch Teilarbeiten.

Telefon 01 / 96 83 71

Dipl. Architekt

mit langjähriger In- und Auslandspraxis, versierter Entwerfer und Projektleiter, Wettbewerbserfolge, sucht verantwortliche Tätigkeit.

Offerten unter Chiffre SBZ 655 an IVA AG, Postfach, 8035 Zürich.

Junger

dipl. Bauingenieur ETH

(27) sucht interessante Tätigkeit (In- oder Ausland) in Ingenieurbüro oder Bauunternehmung. Strassenbausektor bevorzugt. Zweisprachig (Franz./Deutsch).

Offerten unter Chiffre SBZ 654 an IVA AG, Postfach, 8035 Zürich.

Junger

Ingenieur-Techniker HTL

mit Erfahrung im Hochbau, sucht interessanten Wirkungskreis in Ingenieurbüro, eventuell Unternehmung (In- oder Ausland).

Offerten unter Chiffre OFA F 2610 an Orell Füssli Werbe AG, Postfach, 8022 Zürich.

Derzeit unterbeschäftigter

Entwurfsarchitekt SIA

sucht dringend freie Mitarbeit im Aufgabenbereich der anspruchsvollen Architektur bei überbelasteten Kollegen, eventuell auch GU. Projekt und Vorprojekt.

Bedeutende Wettbewerbserfolge, Fähigkeit der Entwicklung einer wirtschaftlichen und ideenreichen Konzeption, anpassungsfähig, hervorragende perspektivische Darstellung.

Offerten unter Chiffre SBZ 656 an IVA AG, Postfach, 8035 Zürich.

Für unsere Generalunternehmung in Brugg suchen wir einen

Chef Generalunternehmung

Als Chef Generalunternehmung denken wir uns einen Absolventen HTL (Hoch- oder Tiefbau) oder einen diplomierten Baumeister mit reicher Berufserfahrung, verantwortungsbewusstem Arbeiten, geschicktem Verhandeln, Einsatz- und Entscheidungsfreudigkeit, kaufmännischem Flair.

Eintritt nach Vereinbarung.

Wir bieten: interessante Arbeit und Verantwortung, zeitgemässen Lohn, gute Sozialleistungen, Weiterbildungsmöglichkeit. Wir helfen Ihnen selbstverständlich auch bei der Wohnungssuche. Wenn unsere anspruchsvollen Aufgaben Sie interessieren, senden Sie uns doch die üblichen Unterlagen oder noch einfacher, rufen Sie uns doch an: Telefon 056 / 41 67 55. Unser Geschäftsführer, Herr Indergard, gibt Ihnen gerne weitere Auskünfte.

Ihre Anfrage werden wir streng vertraulich behandeln.



Genossenschaft landwirtschaftliches Bauamt
des Schweizerischen Bauernverbandes
Geschäftsleitung
5200 Brugg, Laurstrasse 6

Für die Mitarbeit an interessanten Bauvorhaben und Projekten suchen wir initiative(n)

Hochbauzeichner oder -zeichnerin

Wir bieten interessante, abwechslungsreiche Tätigkeit, gleitende Arbeitszeit.

Bitte rufen Sie uns an, wir geben Ihnen gerne weitere Auskünfte (Telefon 054 / 7 54 26).

KRAEHER + JENNI, ARCHITEKTEN SIA
8500 Frauenfeld, Stammeraustasse 9

STEINER

Wir bauen als Generalunternehmung Wohnhäuser, Verwaltungsgebäude, Schulen, Hotels usw. in der ganzen Schweiz — mit Garantien für Qualität, Termin und Preis.

Für unsere Architekturabteilung in Glattbrugg suchen wir eine(n) fachlich ausgewiesene(n) und erfahrene(n)

Hochbauzeichner(in)

für die selbständige Bearbeitung von Projekt- und Ausführungsplänen sowie für Ausnützungs- und kubische Berechnungen (ohne KV und Bauführung).

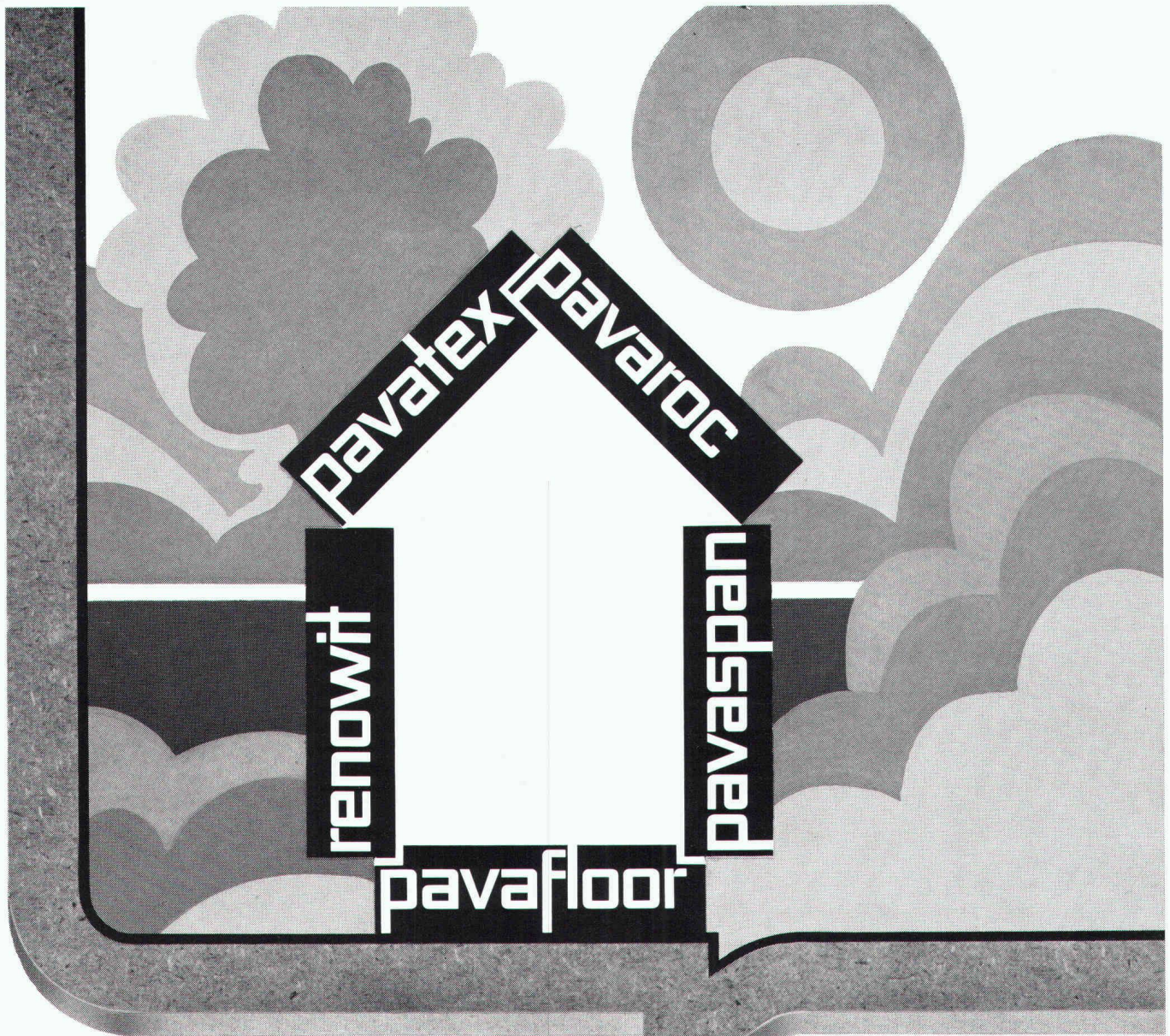
Wir bieten Ihnen ein gutes Arbeitsklima, moderne Personalvorsorge, Einkaufsvorteile, Mithilfe bei der Wohnungssuche. Bitte telefonieren Sie uns (Herrn Walder verlangen), damit wir eine Besprechung mit Ihnen vereinbaren können.

Karl Steiner, 8152 Glattbrugg

Architekturabteilung

Lättenwiesenstrasse 22, Telefon 01 / 810 01 00

STEINER



Mit PAVATEX-Baustoffen kann man (fast) alles!

Mit PAVATEX kann man verschönern, renovieren, basteln, modernisieren, Wert steigern, Wohnraum erschliessen, den Schall dämpfen, Lärm bekämpfen, gegen Hitze und Kälte isolieren, Wände verkleiden, verschalen, Poster aufziehen, den Estrich ausbauen, den Estrich vor Staub und Flugschnee schützen, die Akustik verbessern, Böden unterlegen, Decken neu gestalten, Türen herstellen,

Möbel anfertigen, Schaufenster dekorieren, die gute Stube erneuern, Ausstellungsstände einrichten, seinem Hobby nachgehen, sein Brot verdienen.

COUPON

Mein Thema aus dem Anwendungsgebiet der PAVATEX-Baustoffe ist:

Senden Sie bitte entsprechende Prospekte und Unterlagen an folgende Adresse:

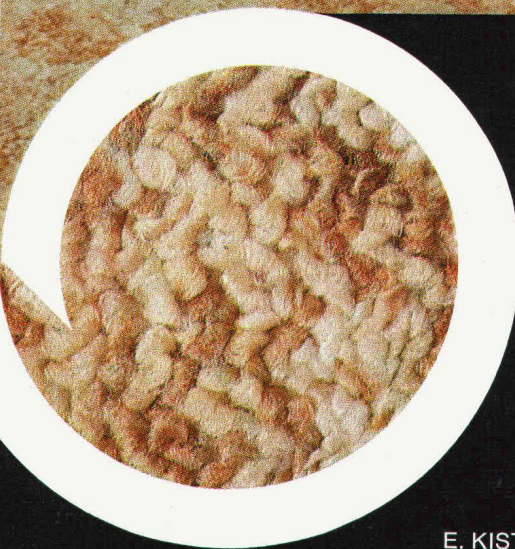
Name/Firma _____
 Sachbearbeiter _____
 Strasse _____
 PLZ/Ort _____



PAVATEX zum Bauen und Wohnen

pavatex®

Pavatex AG
 Rigistrasse 8
 6330 Cham
 Tel. 042/36 55 68



KING schafft Wohnbehagen

rolana-Prisma heisst dieser weiche Tufting-Teppich von KING. Auch eine Dame kuschelt sich gerne auf dem flauschigen Teppich, wenn sie zuhause eine ungezwungene, behagliche Atmosphäre wünscht. Dazu passt rolana-Prisma ideal (wie auch der Champagner), meint sie. Und dies zu Recht: rolana-Teppiche gibt es in 7 vollsynthetischen Qualitäten, alle mit Kompaktschaumrücken, uni oder gemustert, in bestechenden Strukturdessins und Modefarben, geeignet für den Arbeits-, Wohn- und Ruhebereich.

rolana

Wichtig für Architekten: Der Fachhandel zeigt Ihnen gerne die vollständige rolana-Kollektion. Verlangen Sie technische Unterlagen, Spezifikationen oder EMPA-Zeugnisse direkt bei uns.

Technische Angaben über KING-Produkte finden Sie auch in der Schweizer Baudokumentation unter der Referenz: (33) 2L1153



E. KISTLER-ZINGG AG, Teppichfabriken, CH-8864 Reichenburg SZ, Tel. 055/67 12 12