

Objektyp: **Advertising**

Zeitschrift: **Schweizerische Bauzeitung**

Band (Jahr): **92 (1974)**

Heft 20: **Baumaschinen und Baugeräte**

PDF erstellt am: **25.09.2024**

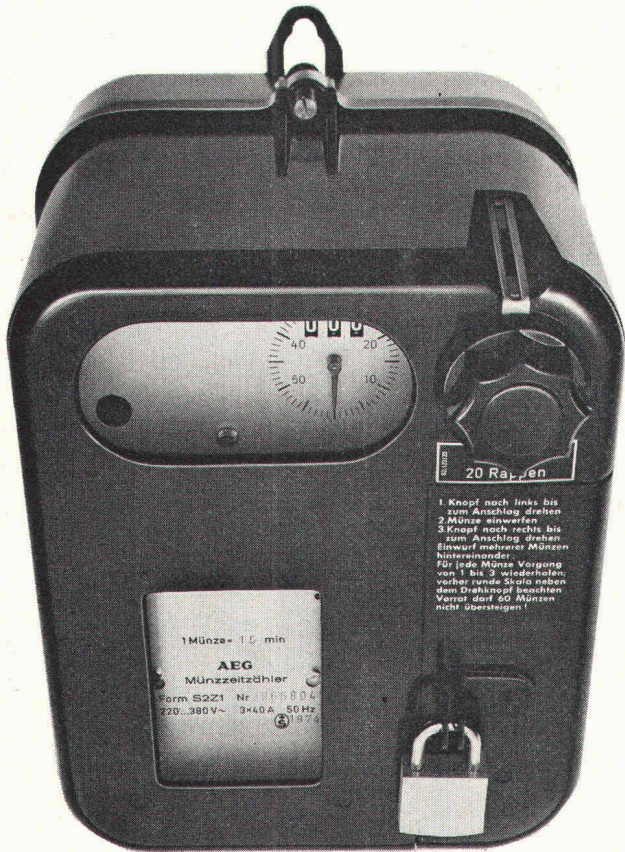
### **Nutzungsbedingungen**

Die ETH-Bibliothek ist Anbieterin der digitalisierten Zeitschriften. Sie besitzt keine Urheberrechte an den Inhalten der Zeitschriften. Die Rechte liegen in der Regel bei den Herausgebern. Die auf der Plattform e-periodica veröffentlichten Dokumente stehen für nicht-kommerzielle Zwecke in Lehre und Forschung sowie für die private Nutzung frei zur Verfügung. Einzelne Dateien oder Ausdrucke aus diesem Angebot können zusammen mit diesen Nutzungsbedingungen und den korrekten Herkunftsbezeichnungen weitergegeben werden. Das Veröffentlichen von Bildern in Print- und Online-Publikationen ist nur mit vorheriger Genehmigung der Rechteinhaber erlaubt. Die systematische Speicherung von Teilen des elektronischen Angebots auf anderen Servern bedarf ebenfalls des schriftlichen Einverständnisses der Rechteinhaber.

### **Haftungsausschluss**

Alle Angaben erfolgen ohne Gewähr für Vollständigkeit oder Richtigkeit. Es wird keine Haftung übernommen für Schäden durch die Verwendung von Informationen aus diesem Online-Angebot oder durch das Fehlen von Informationen. Dies gilt auch für Inhalte Dritter, die über dieses Angebot zugänglich sind.

# AEG MÜNZSCHALTAUTOMAT



# LÄUFT NACH MASS\*

\*Zwischen 8 und 80 Minuten. Mit Zäaner, Zwänzger und Füzger. Oder Fränkler, Zweifränkler und Wertmarken.  
AEG-Münzschaltautomaten gibt es für

**Fr. 325.-**

## ELEKTRON AG

Generalvertretung AEG-TELEFUNKEN  
8804 Au ZH, Telefon 01 75 17 22

# Schweizerische Bauzeitung

Offizielles Organ des SIA, Schweizerischer Ingenieur- und Architekten-Verein und der GEP, Gesellschaft Ehemaliger Studierender der ETH Zürich  
Gegründet 1883 von Ing. A. Waldner

92. Jahrgang Heft 20

16. Mai 1974

## Baumaschinen und Baugeräte

### Inhalt

Ist der Ingenieurberuf auch heute noch eine Lebensaufgabe? Von <i>Ch. L. Gauchat</i> . . . . .	479
Die Verwendung von Pumpbeton. Von <i>M. Brugger</i> . . . . .	480*
Betonstrassenbau mit Baumaschinen in den USA. Von <i>F. Schär</i> . . . . .	484*
Das Tellurometer MA 100, ein Gerät für genaueste Messung von mittleren Distanzen. Von <i>R. Zwahlen</i> . . . . .	486*
Lufthygiene im Kanton Zürich, Feuerungsabgaskontrolle und Einsatz eines Messwagens . . . . .	487*
Neues Knicklader-Konzept . . . . .	488*
Europas sicherster Strassentunnel . . . . .	489*
Vergleich der an Würfelproben ermittelten Festigkeiten mit der Qualität des Betons am Bauwerk. Von <i>R. Agthe</i> . . . . .	490*
Schienenkran mit Batterieantrieb . . . . .	492*
Aussichten der Bauwirtschaft. Von <i>G. Vieli</i> . . . . .	493

### Nekrologe

L. von Fellenberg, G. de Montmollin . . . . .	494
E. Müller, V. Wettler, A. Yonner . . . . .	495*

### Umschau

Neues Landesystem. Ausnützungsziffer im Wald. Von der <i>VLP</i> . . . . .	495
Originalgetreue Nachbildung durch kombinierte Verfahrenstechnik. Kernkraftwerk erreicht 1000 MWe. Bestellung für Hochtemperaturreaktoren. Die Expo Suïça . . . . .	496

### Eidg. Technische Hochschule Zürich

So stellt sich der Präsident des VSETH vor . . . . .	496
--	-----

### Buchbesprechungen

Funktionsmischung, von <i>J. Wiegand</i> . . . . .	496
--	-----

### Neue Bücher

. . . . .	497
-----------	-----

### Wettbewerbe

Künstlerische Entwürfe von Grenzsteinen. Wohnüberbauung Glattwiesenstrasse Zürich. Primarschulhaus im Büel, Gossau SG. Pfarreizentrum in Arbon TG. Sonderschule Uri in Altdorf . . . . .	497
Primarschule Oberwichtlach BE. Verwaltungs- und Wohngebäude in Konolfingen BE . . . . .	498

### Bulletin Technique de la Suisse Romande

Inhaltsverzeichnis der Hefte 8 und 9, 1974 . . . . .	498
--	-----

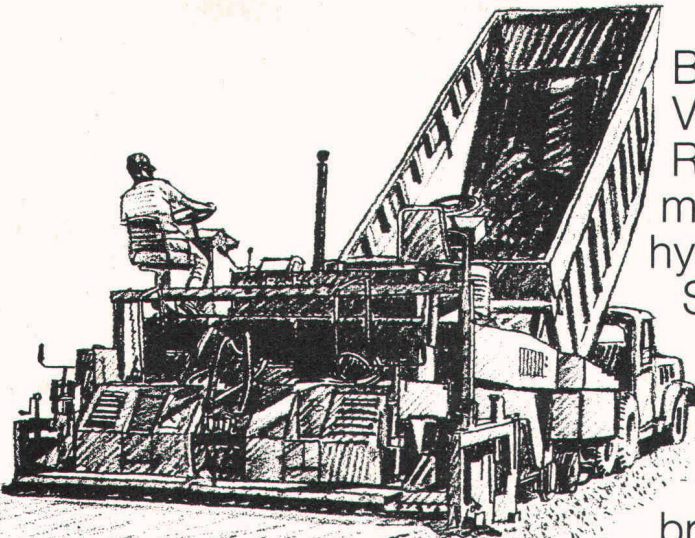
### Ankündigungen

Vereinigung Schweizerischer Strassenfachmänner. Technologische Zusammenarbeit mit der dritten Welt. Internat. Eisenhütten-technischer Kongress in Düsseldorf. Cours en génie de l'environnement, Lausanne . . . . .	498
Dechema-Jahrestagung in Frankfurt. Multicriteria decision-making, Seminar in Udine, Schweiz. Verein für Schweisstechnik. Graphische Sammlung der ETHZ. Gewerbemuseum Basel. 7. Baumaschinenmesse 1975 in Basel. Fachmesse für Bürosysteme und Informationstechnik in Düsseldorf . . . . .	499

Öffentliche Vorträge . . . . .	500
--------------------------------	-----

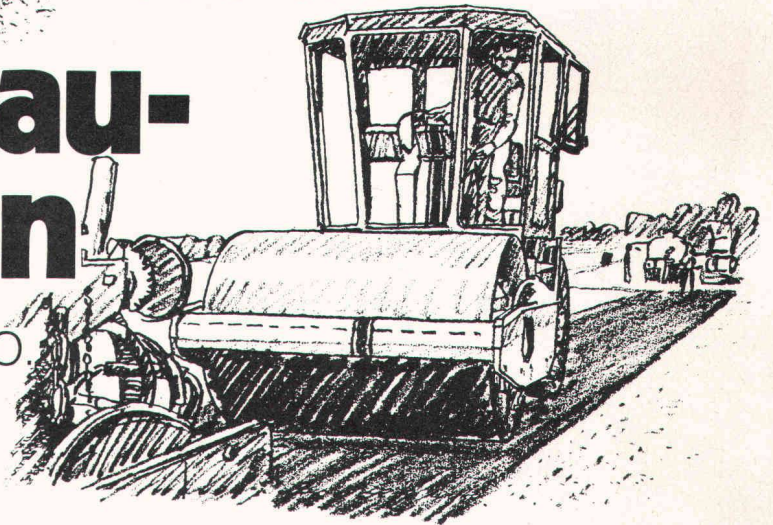


Bernasconi



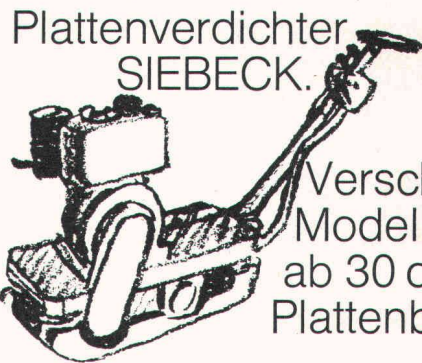
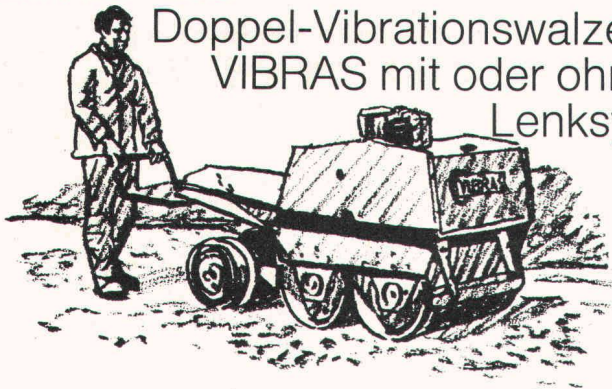
Strassenfertiger  
BARBER-GREENE.  
Verschiedene Modelle auf  
Raupe oder Pneu,  
mit mechanischem oder  
hydrostatischem Antrieb, mit  
Stampf-, Vibrier- oder kombi-  
nierter Stampf- und Vibrier-  
einbaugruppe.  
Nivellierautomatik.  
Twin-Kombination für Einbau-  
breiten bis 10 m.

# Strassenbau- maschinen



Traktor-Vibrowalzen RAY-GO.  
Modelle für Asphalt- oder  
Schüttgutverdichtung.

Einrad- oder  
Doppel-Vibrationswalzen  
VIBRAS mit oder ohne  
Lenksystem.



Plattenverdichter  
SIEBECK.

Verschiedene  
Modelle  
ab 30 cm  
Plattenbreite.

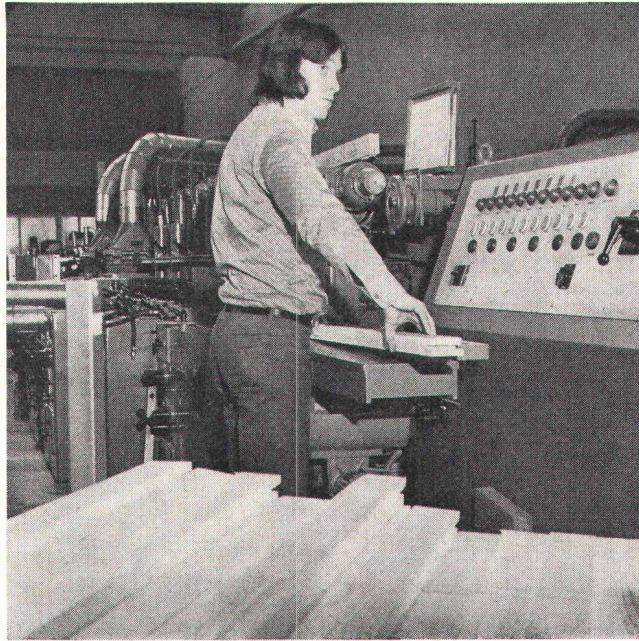
Robert Aebi AG  
8023 Zürich

# Robert Aebi AG

Uraniastr. 31/33  
Tel. 01/23 17 50  
Arbedo 092/25 47 61  
Landquart 081/51 25 42  
Renens 021/34 41 12  
Zollikofen 031/57 36 36

Verlangen Sie  
unsere Vorschläge für Kauf,  
Miete oder Miete/Kauf.



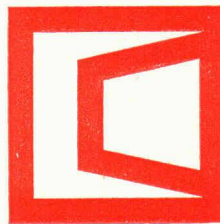


# Rationelle Produktion: Grund für beste Qualität zum Normpreis.

Modernste Fabrikationsanlagen in  
Altstätten, Volketswil und Villeneuve pro-  
duzieren täglich über 1000 Fenster,  
Türen, Küchen und Elemente.

Dieser Ausstoss erlaubt, neben günstigen  
Normpreisen, jederzeit eine prompte  
Lieferung durch unsere 12 Niederlassungen  
in der ganzen Schweiz.

**Fenster -  
Türen - Küchen - Elemente**



**Ego - millionenfach  
im Bau bewährt**

## **EgoWerke AG**

Hauptsitz Altstätten SG, 071 75 27 33  
Ihre Niederlassung bedient Sie sofort

Volketswil ZH, 01/86 51 51  
Luzern, 041/36 13 20  
Lugano, 091/3 54 46

Bern 14, 031/46 22 01  
Basel 4, 061/34 38 66  
Aarau, 064/24 37 37

St.Gallen, 071/27 56 89  
Landquart, 081/51 34 34

Villeneuve VD, 021/60 12 92  
Bureau de Genève, 022/35 99 28  
Sion, 027/2 80 32  
Neuchâtel, 038/25 72 22



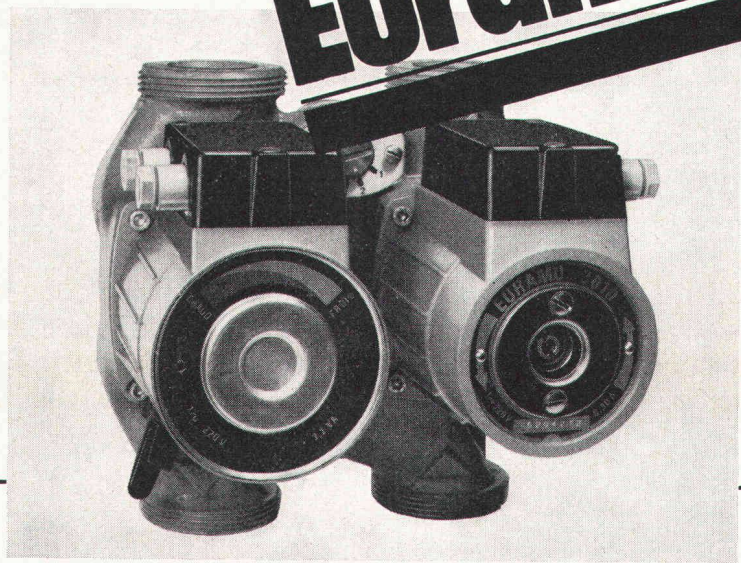
perfecta

## Heizungsumwälzpumpen



Neu bei Rüttschi:

# Euramo 3000\*



Mehr als acht Millionen «Perfecta»-Umwälzpumpen bringen Jahr für Jahr modernen Heizkomfort in ungezählte Wohnungen und Häuser. «Perfecta»-Pumpen sind nicht nur betriebssicher und wartungsfrei, sie sind auch anerkannt schön und wurden dafür verschiedentlich ausgezeichnet. Wählen Sie für Ihre Heizung die robuste «Perfecta»

mit hohem Wirkungsgrad und geringem Stromverbrauch. Mit 20 Ländern, in denen «Perfecta»-Pumpen nach unseren Zeichnungen hergestellt werden, besteht ein laufender Erfahrungsaustausch. Auf diese Weise kommt weltweite Erfahrung auch Ihrer «Perfecta» zugut.



\*Die EURAMO verbindet in einem Aggregat die drei Funktionen **Umwälzen, Beimischen, Regeln!**

Diese Lösung vereinfacht die Installation und spart erst noch Brennstoff. Elektronisch, automatisch – für perfekte Behaglichkeit.

Verlangen Sie die ausführliche Dokumentation oder den Besuch unseres Fachmanns.

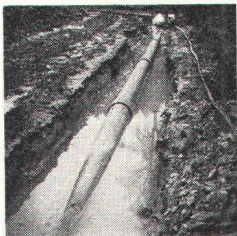
## RÜTSCHI PUMPEN

K. Rüttschi AG Pumpenbau, 5200 Brugg, Telefon 056/41 04 55

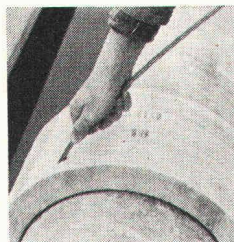
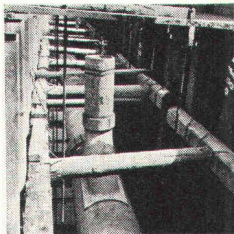


# Wir pflegen das Detail

Die Reinhaltung des Wassers ist heute oberstes Gebot. Daher wird in der ganzen Schweiz der Bau von Kläranlagen vorangetrieben. Selbstverständlich müssen die

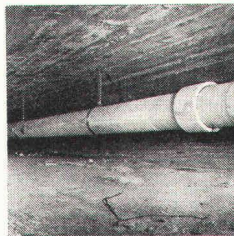


Schmutzwasserzuleitungen dieser Anlagen vollständig dicht sein. Und korrosionssicher. Kanalisationsrohre ETERNIT geben Ihnen die Gewissheit, dass jeder Tropfen des schmutzigen Wassers sicher zur Reinigung gelangt. EMPA-Untersuchungen beweisen es. Es gibt aber noch wei-



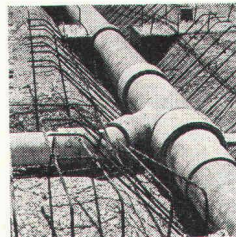
tere Pluspunkte für unsere Rohre. Da wäre die zugfesteste Kupplung zu erwähnen. Sie ermöglicht wirtschaftliche Lösungen bei Verlegungen unter schwierigsten Bedingungen, wie Gräben

mit hohem Grundwasserstand, Dücker, Brunnenbau usw. Über 20 verschiedene Nennweiten zwischen 10 und 200 cm stehen zur Verfügung. Dank der hohen mechani-

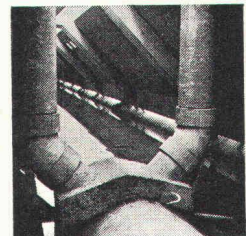


schen Festigkeiten (EMPA-Versuche) und ihres elastischen Verhaltens bieten unsere Kanalisationsrohre innerhalb ihrer Einsatzbereiche, auch unter Verkehrsadern, grosse Sicherheit. Die 10jährige Materialgarantie zeigt Ihnen, dass Sie volles Vertrauen in unsere Rohre

## Beispiel: Kanalrohre



haben können. Verlangen Sie mit dem untenstehenden Talon unsere Dokumentation über



Kanalrohre ETERNIT oder unterbreiten Sie Ihre Probleme unserem Technischen Dienst.

Bitte senden Sie mir die Dokumentation über Kanalrohre ETERNIT

Name .....

Strasse .....

Ort .....

**Eternit**<sup>®</sup>  
Stets für Sie bereit

Eternit AG  
8867 Niederurnen  
058 / 4 15 55

Eternit SA  
1530 Payerne  
037 / 61 11 71

Eternit Verkauf AG  
Zürich Basel Lugano  
Olten Renens Sion



# Jedes Fabrikat ist irgendwo konkurrenzlos.

## Aber wo?

D & M

Das ist für Sie gar nicht so leicht herauszubekommen. Denn praktisch müssten Sie alle Fabrikate gleicher Art auf lange Zeit unter genau gleichen Bedingungen die genau gleiche Arbeit verrichten lassen. Was ein bisschen kompliziert wäre!

Also fragen Sie lieber! Je ausführlicher, um so besser. Jede Firma wird Ihnen bereitwillig sagen, worin das von ihr vertretene Produkt konkurrenzlos ist. Und worin es das nicht ist, erfahren Sie bei der Konkurrenzfirma.

Doch konkurrenzlose Eigenschaften sind nicht alles. Und eine Maschine mit einer einzigen überragenden Eigenschaft kann im übrigen uninteressant sein. Sie müssen dann entscheiden, was für Sie wichtiger ist: ihre Spezial-eigenschaft oder die Summe ihrer Leistungsfähigkeit.

Wir können Ihnen bei dieser Entscheidung helfen. Planend, beratend, vergleichend. Denn kennen wir Ihr Problem, wissen wir auch, welche unserer Maschinen sich am besten dafür eignet. Und Sie wissen, wo diese Maschine nur gut – und wo sie absolut konkurrenzlos ist.



**- damit Sie klarsehen**

MBA, 8600 Dübendorf, Tel. 01 85 00 21

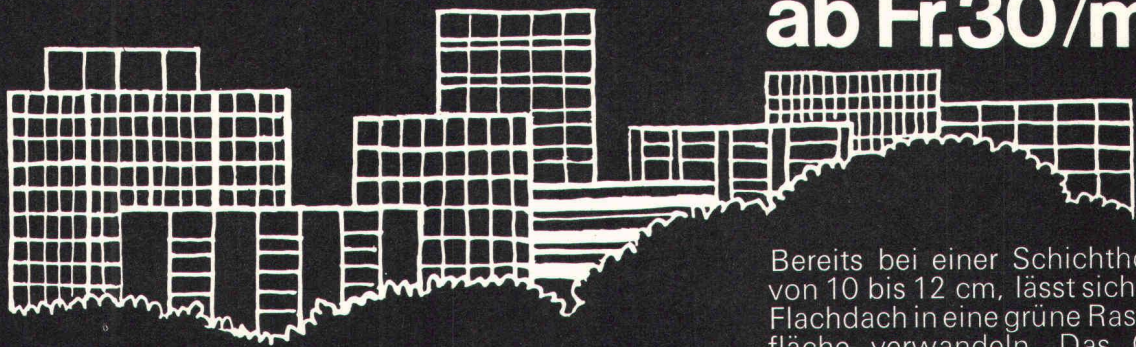
Maschinen und Geräte für Planierung, Erd- und Kiesaushub, Felsausbruch, Fördern und Heben, Sand- und Kiesaufbereitung, Betonaufbereitung und Betonverarbeitung, Strassenbau, Grund- und Wasserbau, Fördern und Transport von Staubgut u.a.m.

Servicestellen und Ersatzteildienst in Dübendorf / Tel. 01 85 00 21, 6952 Cadenazzo / Tel. 092 6 86 27, 3422 Kirchberg / Tel. 034 3 05 25 und 7320 Sargans / Tel. 085 2 46 90



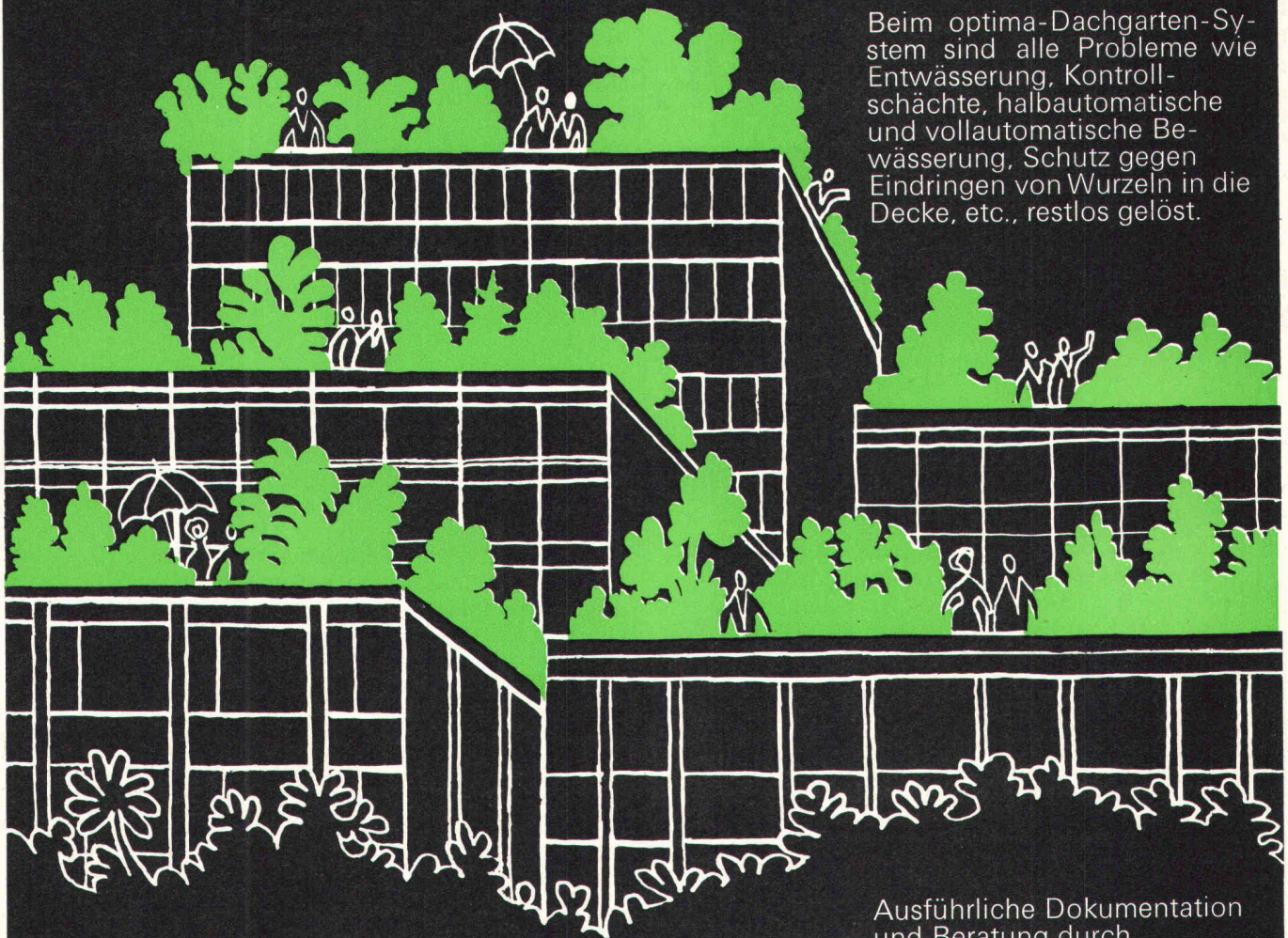
# Jedes Flachdach könnte ein herrlicher **Dachgarten** sein

ab Fr.30/m<sup>2</sup>



Bereits bei einer Schichthöhe von 10 bis 12 cm, lässt sich ein Flachdach in eine grüne Rasenfläche verwandeln. Das Gewicht eines solchen Dachgartens nach dem optima-System beträgt nur ca. 65 kg/m<sup>2</sup>.

## optima Dachgarten



Beim optima-Dachgarten-System sind alle Probleme wie Entwässerung, Kontrollschächte, halbautomatische und vollautomatische Bewässerung, Schutz gegen Eindringen von Wurzeln in die Decke, etc., restlos gelöst.

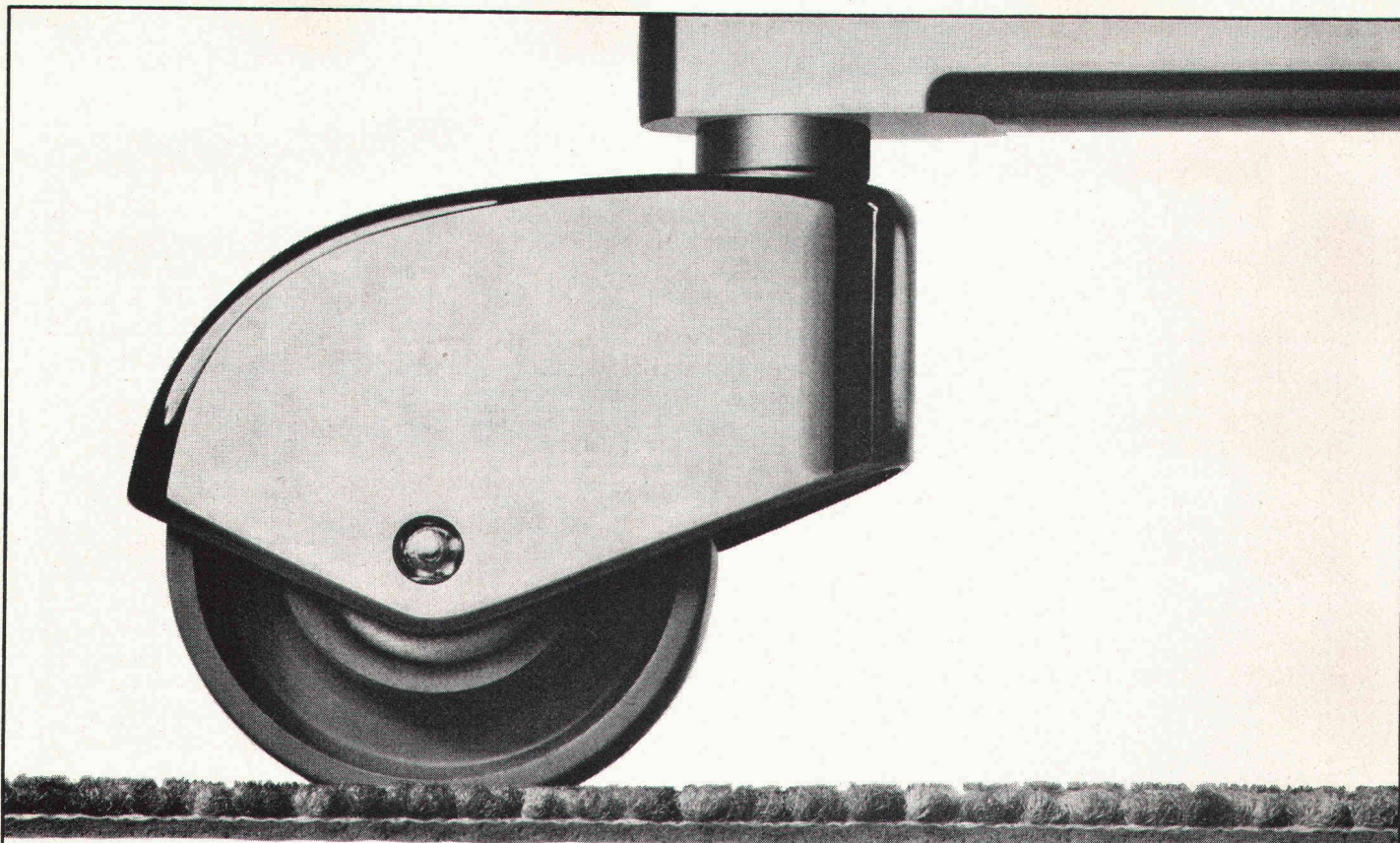
optima-Dachgarten  
ein praktischer Weg zur  
Erhöhung der Lebensqualität.

# optima

Ausführliche Dokumentation  
und Beratung durch  
optima Hans Gilgen,  
Neuwilerstr. 60, 4104 Oberwil  
Telephon 061 - 47 37 77

74.1





## **stamflor<sup>®</sup> im Objekt** **mit ausgesprochen** **freundlichen Farben.**

Für den Objektbereich gibt es  
Stamflor-Teppiche in drei hoch-  
wertigen Feinteilungs-Qualitäten:

Stamflor fortwiss  
Stamflor colortwiss  
Stamflor mastertwiss

Alles vollsynthetische Schlingenflor-  
teppiche mit einem niedrigen, dichten  
Flor (Feintuftung 5/64") mit den hohen  
Noppenzahlen zwischen 130 000 und  
196 000 pro m<sup>2</sup>.

Nach Wahl komfortabler, trittelastischer  
Schaumstoffrücken oder mit rollstuhl-  
fester, massiv glatter Beschichtung.

EMPA-Attest: «Arbeitsbereich» mit den  
Zusatzeignungen «Treppe» und «Roll-  
stuhl».

Übrigens: Stamflor-Teppiche mit diesen  
typischen Objekteigenschaften gibt es in  
einer Auswahl von freundlichen Farben,  
wie man sie sonst nur im Heimbereich  
kennt.

Auf Wunsch senden wir Ihnen gerne die  
Kollektionsmappe «Stamflor im Objekt-  
bereich».

Ein neues Arbeitsinstrument, das Ihnen  
den Vergleich verschiedener Farbkombi-  
nationen erleichtert.

Stamflor – ein Produkt von Stamm AG,  
8193 Eglisau, Tel. 01 96 50 51



# Der Baustopp und das Bauunternehmen.

*Die 1972 gefällten Konjunkturdämpfungs-Beschlüsse, die damit verbundenen Kreditrestriktionen und nicht zuletzt die nach wie vor steigende Preiskurve des Personal- und Investitionsgütermarktes stellen das Bauunternehmen heute vor eine harte Prüfung: Der Wettbewerb hat sich durch den Baustopp unproportional verschärft; die Zugeständnisse an die Konkurrenzfähigkeit komprimierten die Gewinnmargen auf ein Minimum.*

Ein Bauunternehmer, der auch heute noch mitreden will, muss somit seinen wirtschaftlichen Gewinn auf einer anderen Ebene suchen: Durch Rationalisierung der innerbetrieblichen Organisation und durch effizientere Auslastung von Mitarbeitern, Maschinen und Geräten auf dem Bau.

## WIE KANN MAN OHNE VERLUST SPITZER KALKULIEREN?

Die moderne Technik hat – vor allem dem mittleren und kleinen Bauunternehmen – ein willkommenes Instrument in die Hand gespielt: Den preisgünstigen Philips Office-Computer.

Durch seine Fähigkeit, selbst die kompliziertesten Daten speichern und auf Abruf wiedergeben zu können, ermöglicht er dem Verwender, die gesamte Betriebs-, Material- und die aufwendige Lohnbuchhaltung übersichtlicher zu gestalten. Fehlerquellen in sich bergende Routinearbeiten werden eliminiert, Bauabrechnungen beschleunigt (was weniger Zinsverlust bedeutet),

Belege sicherer verarbeitet und die Kosten jedes einzelnen Arbeitsbereiches detailliert erfasst.

Und vor allem: Durch die Führungsdaten, die der Office-Computer dem Bauunternehmer praktisch gratis liefert, können Mensch und Maschine wirtschaftlicher eingesetzt werden. Das senkt die Selbstkosten und gestattet, ohne Verlust spitzer kalkulieren zu können.

Dank der fortschrittlichen Mittleren Datentechnik lassen sich diese Arbeitsprozesse heute meist mit standardisierten und darum preiswerten Programmen bewältigen. Jedenfalls bei Philips.

## EIN OFFICE-COMPUTER IST ABER NUR SO SINNVOLL WIE SEIN EINSATZ.

Obwohl der Office-Computer dem Bauunternehmer ermöglicht, konkurrenzfähig zu bleiben, ist es nicht ausgeschlossen, dass er auch nachteilig wirken kann.

Dann nämlich, wenn er nicht sinnvoll eingesetzt wird: Wenn er zuwenig oder zuviel ausgelastet ist und wenn aus den wertvollen Führungsdaten niemand die

richtigen Schlüsse ziehen will oder kann. Dann wird der Computer zur teuren Spielerei.

Wenn Sie also von ihm profitieren wollen, brauchen Sie jemanden, der seine Nachteile beseitigt. Die Leute, die ihn verkaufen, können das. Wenn sie Erfahrung und grosses Fachwissen haben, sagen sie Ihnen genau und richtig, wo und wie Sie den Office-Computer anwenden sollen. Sie wissen Bescheid, welche Hard- und Software zu Ihrem Unternehmen passt.

*Leute mit dieser Erfahrung finden Sie bei Philips. Zusammen mit dem richtigen Philips Office-Computer. Lassen Sie sich informieren.*

## Informationsbon SBZ

Bitte schicken Sie uns

- Ihre Dokumentation über die Philips Office-Computer der Serie P 350.
- Ihre informativen Unterlagen über Applikationen in Bauunternehmen.
- Ihre Erfahrungsgrundlagen aus den folgenden Gebieten:

Firma \_\_\_\_\_

z.Hd. von \_\_\_\_\_

Strasse \_\_\_\_\_

PLZ/Ort \_\_\_\_\_

## Ganz vorn in der Mittleren Datentechnik

Die Abteilung Electrológica vertritt in der Schweiz die Office-Computer des Weltkonzerns Philips.



Data Systems

# PHILIPS

Philips AG Electrológica, Binzstrasse 18, Postfach, 8027 Zürich, Tel. 01 35 28 00 Basel, Bern/Köniz, Genf, Lausanne/Renens, Lugano, Olten, St. Gallen; Philips Electrológica GmbH, 593 Hüttenental-Weidenau, Weidenauerstrasse 211; Ernst Katzinger Ges.m.b.H., A-1020 Wien 2, Untere Donaustrasse 11

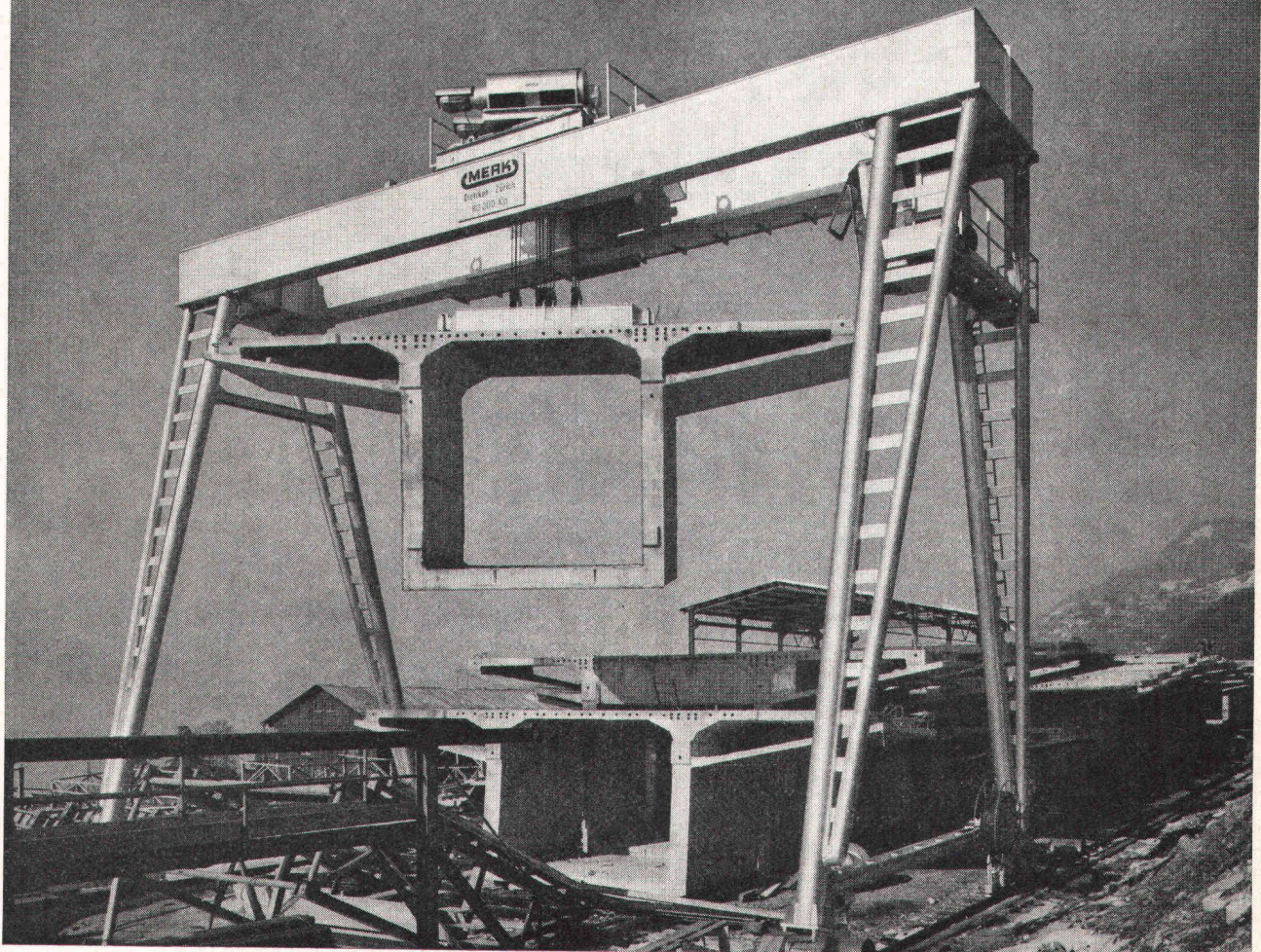


# Bockkrane, die grosse Spezialität von MERK

Es kommt nicht von ungefähr, dass auf Baustellen immer mehr Merk-Bockkrane angetroffen werden. Merk-Konstruktionen passen sich jeder Situation an und werden auch für grösste Hubkräfte gebaut. Beispiel: 80-t-Kran in Villeneuve auf dem Werkplatz für die Vorfabrikation von Autobahn-Brückenelementen. Servicedienst in der ganzen Schweiz. Verlangen Sie unverbindliche Beratung und Offerte.

MERK AG, Maschinenfabrik, 8953 Dietikon ZH, Tel. (01) 88 48 05

**MERK**





# Canon

...für jeden Job den idealen Elektronen-Rechner

(20 Modelle, das umfassendste Programm)

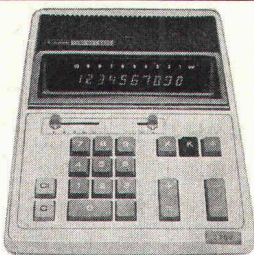


**Canon Canola MP 1000**, der sympathische, schreibende Allroundrechner mit der idealen Blindtastatur. Mit den Tasten — oder + wiederholen Sie den eingegebenen Wert jederzeit und x-beliebig. Falsche Eingaben werden einfach mit einem Tastendruck berichtigt. Das Fließ-Fest-Kommasystem mit Vorranglogik erfüllt höchste Ansprüche an die Genauigkeit. Wird z.B. der Rechner einige Sekunden lang nicht gebraucht, schaltet er sich automatisch aus und wird vollständig geräuschlos. Der erste Tastendruck bei Neubeginn schaltet ihn automatisch wie-

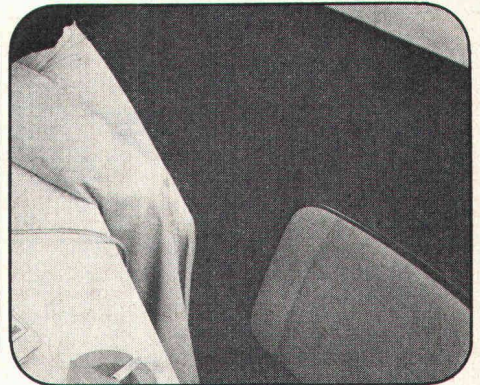
der ein. Canola MP 1000, höchste Leistung zu niedrigem Preis Fr. 1290.—

**Canon-Canola-Exklusivvertreter:**

Aarau-Hunzenschwil 064/47 27 41; Arbon 071/46 16 86; Baar 042/31 74 66; Basel 061/22 21 21; Basel 061/22 21 17; Bellinzona 092/25 16 16; Bern 031/25 23 33; Biel 032/220611; Brig 028/3 29 50; Chur 081/22 15 61; Frauenfeld 054/7 18 22; Fribourg 037/22 89 62; Genève-Carouge 022/43 56 00; Langenthal 063/2 07 92; Lausanne 021/27 49 20; Lugano-Viganello 091/52 12 12; Luzern 041/23 63 66; Martigny 026/221 58; Neuchâtel-Hauterive 038/33 14 15; Pratteln 061/81 71 11; Samedan 082/6 51 42; Schaffhausen 053/5 44 54; Schwyz 043/21 52 72; St. Gallen 071/22 62 20; Thun 033/2 20 48; Weinfelden 072/5 07 67; Zug 042/21 12 26; Zürich 01/39 43 33.



**Canon L 1000**, das ideale Gerät für sämtliche Rechenprobleme. 10 Stellen, kombiniertes Fließ-Fest-Kommasystem, automatische Auf- und Abrundungen, %-Taste, konstanter Faktor und Einzelkorrektur. Preis Fr. 745.—.



**Canon L 1210**, der Leader seiner Klasse. Zuverlässig, leistungsstark und formschön mit hohem Ausrüstungsstandard. 12 Stellen, unabhängiger Speicher, Prozent-Automatik,  $\sqrt{\quad}$ -Taste und exklusive RV-Taste. Preis Fr. 1145.—.



**Canon MP 1214**, der druckende Ein-Speicher-Rechner mit der einfachen Bedienung. 12 Stellen, klare, grosse Schrift, automatischer Motorstop und Prozent-Automatik. 1 Speicher und funktionsgerechte Blindtastatur. Preis Fr. 1790.—.

Generalvertretung:

**ROBERT CUBLER**



Stauffacherstrasse 104, 8026 Zürich  
Telefon 01/39 43 33

**BON** Bitte senden Sie mir reich illustrierte Unterlagen

Name: \_\_\_\_\_

Strasse: \_\_\_\_\_

PLZ, Ort: \_\_\_\_\_

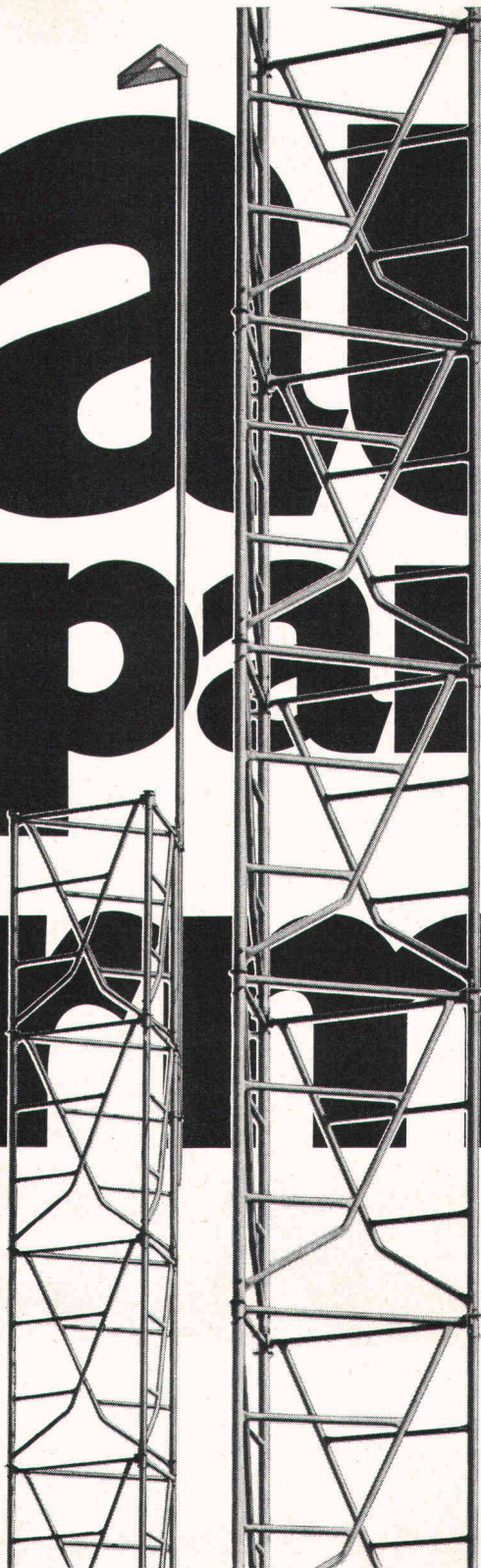


# Bauwerk gespannt türme

ck Türme bis 150 m Höhe

Conrad Kern AG erstellt mit drei Systemen Baugespanntürme, Funktürme, Sendetürme, Messtürme, Reklamentürme und Gemeinschaftsantennen:  
Teleskopturm bis 26,0 m Höhe  
Baugespannturm bis 80,0 m Höhe  
Turmkonstruktion ck 1250 bis 150,0 m

Die ck Türme zeichnen sich durch einfache und schnelle Montage, optimale Montagesicherheit und statisch einwandfreie Konstruktion aus. Alle Türme werden je nach Höhe ein oder mehrmals auf drei Seiten abgESPANNT. Sie sind für den temporären wie auch festen Einsatz geeignet. Mit Ausnahme des Teleskopturmes sind einfache Betonfundamente erforderlich.



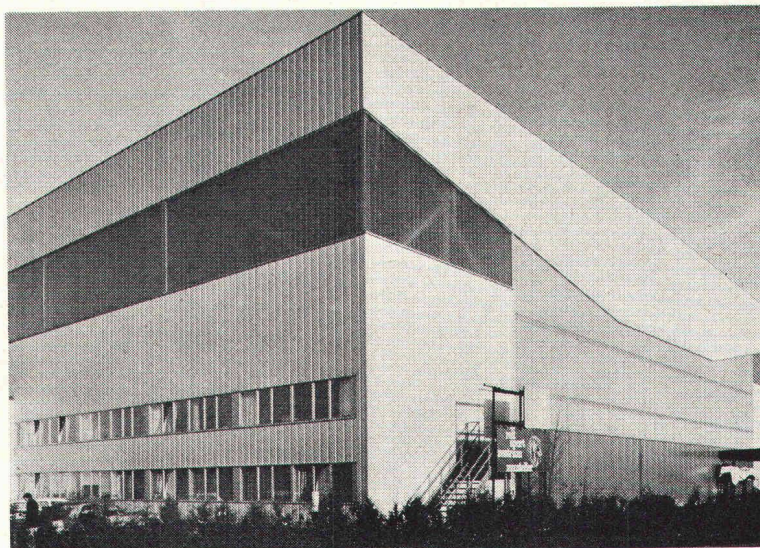
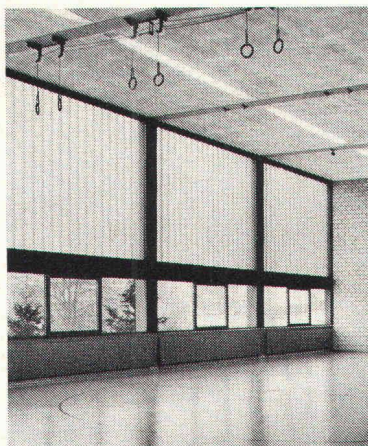
Conrad Kern bietet einen einwandfreien Kundendienst für die Montage und die Vermietung der Turmkonstruktionen. Für Sonderkonstruktionen ist eine langjährige Erfahrung vorhanden. Verlangen Sie unsere Angebote für Ihre Bauprojekte.

Conrad Kern AG  
**ck**

Conrad Kern AG	8105 Regensdorf	Althardstrasse 147	01 71 21 21
Filiale Basel	4153 Reinach	Duggingerstrasse 6	061 76 76 55
Filiale Bern	3052 Zollikofen	Kirchlindachstrasse 46	031 57 32 22
Filiale Lausanne	1024 Ecublens	En Vallaire	021 35 63 93
Filiale Tessin	6517 Arbedo		092 25 93 17
Filiale Zürich	8105 Regensdorf	Althardstrasse 147	01 71 21 21
Abteilung Schalung	6210 Sursee	Grenadierstrasse	045 21 32 55



# Ein PROFILIT<sup>®</sup> aber viele Möglichkeiten



## Universelle Anwendung

PROFILIT ist Markenname und Qualitätssymbol zugleich. Mit dem seit Jahrzehnten bewährten, vielseitigen Profilglas für grossflächige, sprossenlose Verglasung hat der Architekt ein universelles Gestaltungselement zur Verfügung, das ihm erlaubt, nicht nur ästhetische, sondern auch bau- und kostentechnische Ideallösungen zu realisieren: Lichtwände und Lichtbänder in Produktionsanlagen, Lagerhallen, Verwaltungs- und Bürogebäuden, Mehrzweckhallen, Garagen und Tankstellen; Treppenhausverglasungen und Innentrennwände in Wohn- und Geschäftshäusern, Verwaltungsgebäuden, Hotels; extrem beanspruchbare Glasfronten im Sportstättenbau und bei Werkhallen; Lichtspender bei Sheddach- und Dachverglasungen. Zeitlos, umweltkonform, für höchste Ansprüche. PROFILIT.

Der österreichische Hersteller, die Moosbrunner Glasfabrik Ges. m. b. H., Brunn am Gebirge, hat die Idee des U-förmigen Glases zu einer Reife entwickelt, die PROFILIT eine unumstrittene Position im modernen Bau verschafft. Laufend werden grosse Beträge in Forschung, Entwicklung und Beratung investiert, um für jeden Bau immer die Ideallösung anbieten zu können.



## Ein ausgewogenes Typenprogramm

Auch hier: ein PROFILIT — aber viele Möglichkeiten. PROFILIT wird in 4 verschiedenen Breiten hergestellt. Jeder Typ hat spezifische Vorteile, sodass nicht nur den ästhetischen, sondern auch den technischen Anforderungen in höchstem Masse entsprochen werden kann. So sind Spezialausführungen, Typen mit splitterbindenden Drahteinlagen, PROFILIT in Sonnenschutzaustrührung ANTISOL und der besonders wirtschaftliche Typ K 50W<sup>®</sup> erhältlich. Für jeden Bau der ideale Typ. PROFILIT.

**PROFILIT Beratung**  
Willy Waller Zug  
6300 Zug Oberallmendstrasse 16  
Tel. 042/3125 66

## Markante Eigenschaften von PROFILIT im modernen Bau

PROFILIT vereint wertvolle Eigenschaften verschiedenster Baustoffe:

- optimale Wirtschaftlichkeit durch grossflächige Verglasungen
- extreme Belastbarkeit
- einfache, zeitsparende Verlegung
- höchste Wärmedämmung
- hervorragende Schalldämmung
- tageslichthelle, gleichmässige Ausleuchtung der Räume
- interessante architektonische und ästhetische Wirkung

Zeitlos, umweltkonform, für höchste Ansprüche. PROFILIT.

## Jeder PROFILIT-Verleger verfügt über ein ideales, komplettes PROFILIT-Rahmensystem.

Ein Netz von erstklassigen Firmen garantiert in der Schweiz individuelle, kompetente und technische Beratung und bietet direkte Offertstellung. Verlangen Sie Unterlagen mittels des untenstehenden Coupons.

Einzusenden an:  
**PROFILIT Beratung**  
Willy Waller Zug  
6300 Zug 2

- Bitte um technische Dokumentation
- Bitte um telephonische Kontaktnahme zwecks Besprechung eines konkreten Projektes
- Bitte um allgemeine PROFILIT-Information
- Bitte um Referenzobjektangaben
- Bitte um Bezugsquellennachweis

Name der Firma \_\_\_\_\_  
Sachbearbeiter \_\_\_\_\_  
Telephon \_\_\_\_\_  
Strasse \_\_\_\_\_  
PLZ/Ort \_\_\_\_\_



# Die neue Computer-Generation Computer-Sprache **Basic**

Kommerzielle und wissenschaftliche Datenverarbeitung



## Wang 2200

**Anwendungsprogramme für Ingenieurbüros, Bauwesen, Statik, Vermessung inklusive Abrechnungen, Buchhaltung, Fakturierung.**

**Programmsprache «BASIC»:** Hochentwickelte Programmiersprache, wurde in den Vereinigten Staaten für den Gebrauch in Schulen entwickelt. Ist aufgrund ihrer leichten Erlernbarkeit die am meisten benützte Computersprache.

**BASIC-Interpreter:** Ist fest eingebaut und nimmt daher keinen Platz im Arbeitsspeicher weg. Die Vielfalt der Befehlsmenge wird selbst von teureren Anlagen selten erreicht.

**Bildschirm:** Der Bildschirm mit 16 Zeilen zu je 64 Zeichen gestattet es Ihnen, Programme und Ergebnisse in übersichtlichen Segmenten darzustellen.

**Interne Speicherkapazität:** Der interne Speicher, ausbaufähig bis 32k Bytes (32 768 Zeichen) ist Grundvoraussetzung dafür, dass echte Datenverarbeitung mit dem WANG 2200 betrieben werden kann. Erst durch seine grosszügige Kapazität wird der Anschluss von Platten- und Magnetbandeinheiten sinnvoll.

**Alphanumerische Zeichenketten:** Sie lassen sich durch die sogenannten Stringoperationen leicht be- und verarbeiten (zweidimensionale String-Arrays). Verarbeitung von Gross- und Kleinschrift.

**Intelligentes Terminal:** Ueber ein spezielles Interface ist der Datenaustausch mit Grosscomputern möglich.

Bis **elf Peripheriegeräte** können gleichzeitig an eine Zentraleinheit des WANG 2200 angeschlossen werden. Jedes Gerät kann unter Programmkontrolle individuell adressiert werden.

### Peripheriegeräte

Ausgabeschreibmaschine  
Schnelldrucker Hardcopy, max. 150 Zeichen/Sek.  
Magnetbandkassetteneinheiten  
Magnetplattenspeicher, max. 5 Miobytes  
Lochstreifenleser  
Lochkarten — Mark-Sense-Kartenleser  
Digital Plotter — XY-Analogzeichner  
usw. . . .

**Analyse Ihrer betrieblichen Probleme und Realisierung  
der entsprechenden Programme.**

**Komplette Systeme ab Fr. 31 500.—**

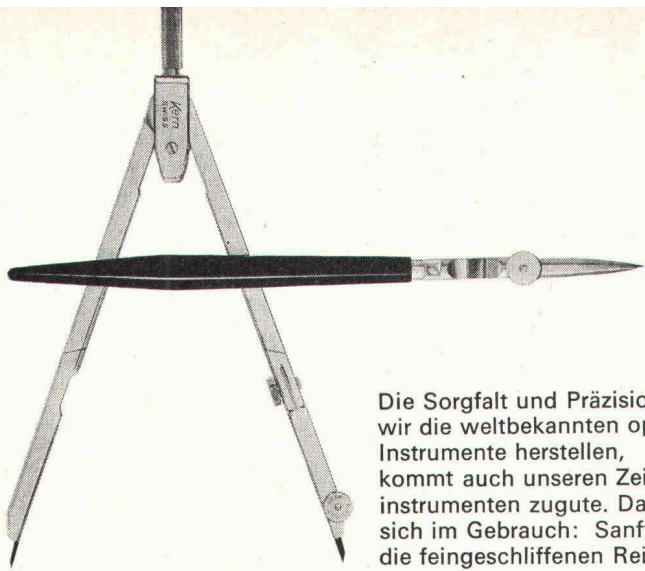
**datamat sa**

36, rue de St-Jean  
1211 Genève 18  
Tel. 022 / 44 21 00

6032 Emmen LU  
Herzog Thomann  
Kolbenstrasse 22  
Tel. 041 / 53 46 37

Büro in Zürich:  
Gemsenstrasse 4  
Tel. 01 / 26 68 66

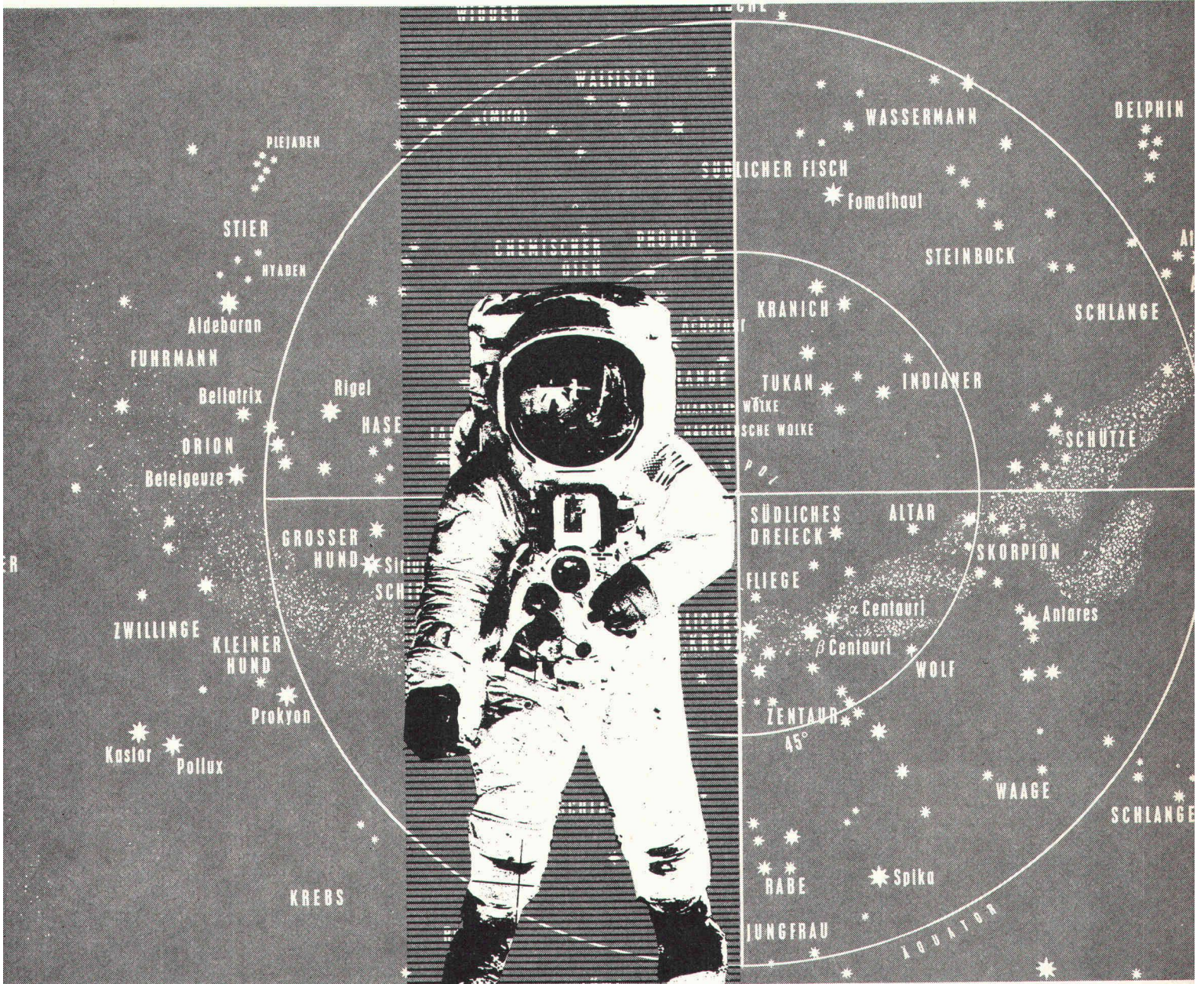




# Ob Zirkel oder NASA-Objektiv – beide entstehen bei uns als Präzisions-Instrumente

Die Sorgfalt und Präzision, mit der wir die weltbekannten optischen Instrumente herstellen, kommt auch unseren Zeicheninstrumenten zugute. Das zeigt sich im Gebrauch: Sanft gleiten die feingeschliffenen Reissfeder-

spitzen über das Papier und hinterlassen einen tadellos sauberen Strich. Gleichmässig und spielfrei lassen sich die Zirkelschenkel öffnen und schliessen. Makellos glänzen ihre hartverchromten Oberflächen. Und das nicht nur am ersten Tag, sondern auch nach jahrzehntelangem intensivem Gebrauch.



Treffen Sie Ihre Wahl im Fachgeschäft.

Kern & Co. AG, 5001 Aarau  
Werke für Präzisionsmechanik  
und Optik

**Coupon** Senden Sie mir bitte Ihren Reisszeugprospekt mit Preisliste

Name

Beruf

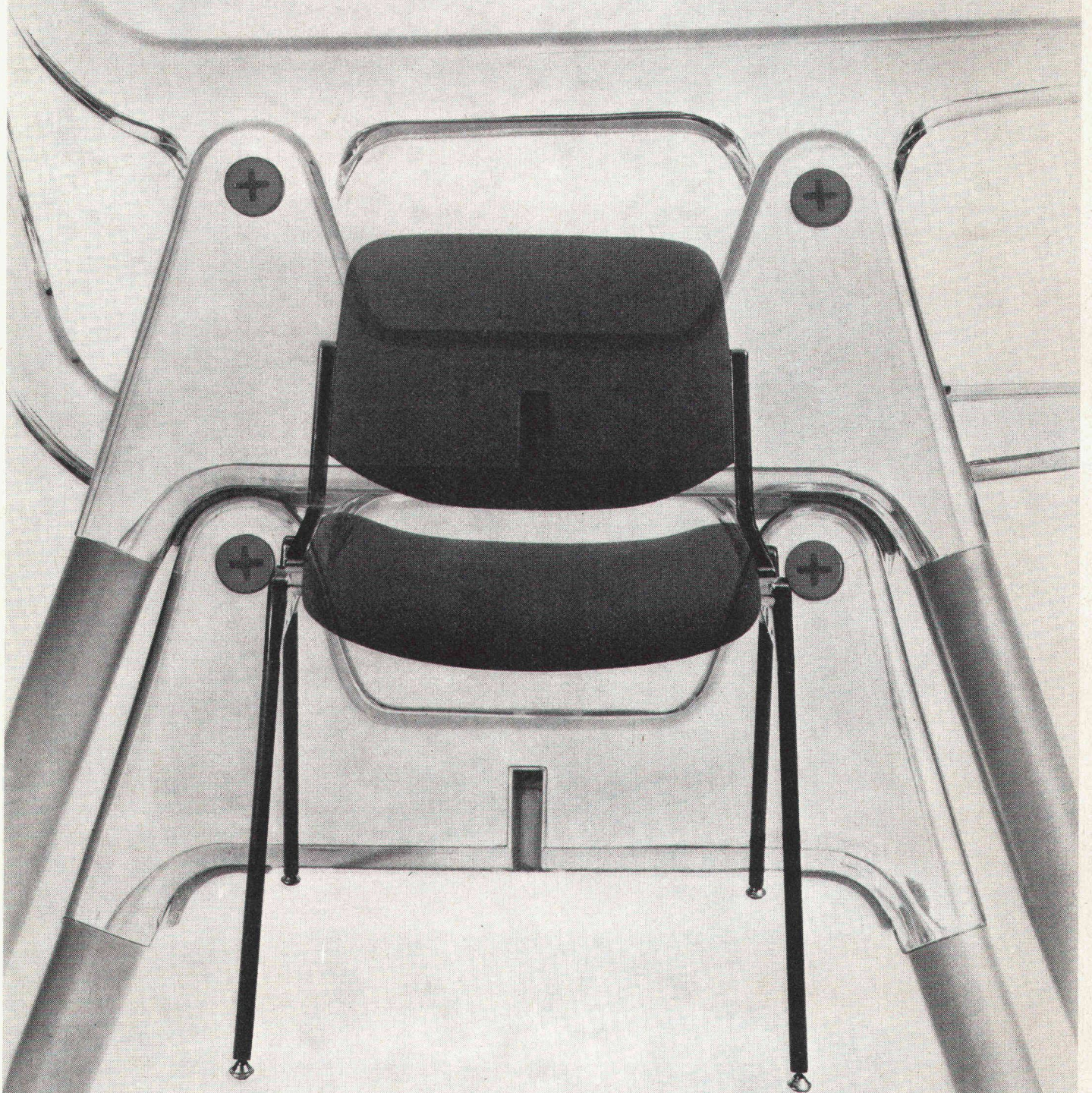
Adresse

1





# CASTELLI COLLECTION



Castelli 106 – das stapelbare Stuhlmodell für Objekteinrichtungen. Konsequenz im technischen Detail. Ausführungen in Holz, sowie in Stoff und Kunstleder, gepolstert in verschiedenen Farben. Dadurch individuelle Conception und Gestaltung. Für Verwaltung und Konferenzräume eine elegante Lösung, als Reihen-Sitzsystem für Kommunikationszentren wirkungsvoll und funktionsgerecht. Durch zusätzliche Armlehnen, Schreibklappe und Ablagekorb vielseitig und variabel.  
Der Stuhl 106 – ein typisches Produkt von Anonima Castelli.

090 CH 2074

Informieren Sie sich über die Castelli-Collection, bevor Sie planen. Wir senden Ihnen ausführliche Arbeitsunterlagen.

**CASTELLI S.C.S.S.A.** 

1204 Genève, 29, Rue de la Rotisserie,  
Tél. (022) 21 87 77/78

Für Deutschland: Castelli KG, 7141 Aldingen



# Getriebe nach Mass- Eine Spezialität von **KISSLING**

Aus dem reichhaltigen KISSLING-Getriebe-  
programm lassen sich unzählige wirtschaft-  
liche Antriebsgruppen kombinieren, die ge-  
nau auf Ihre spezifischen Bedürfnisse zu-  
geschnitten  
sind.

Einsenden an: L. KISSLING & CO

Ich wünsche:

- den KISSLING-Getriebekatalog
- den Besuch des KISSLING-Beraters
- Ihren Anruf auf Nr. \_\_\_\_\_

Firma: \_\_\_\_\_

Zuständig: \_\_\_\_\_

\_\_\_\_\_  
\_\_\_\_\_  
\_\_\_\_\_

\_\_\_\_\_  
\_\_\_\_\_

\_\_\_\_\_  
\_\_\_\_\_

\_\_\_\_\_  
\_\_\_\_\_

\_\_\_\_\_  
\_\_\_\_\_

\_\_\_\_\_  
\_\_\_\_\_

\_\_\_\_\_  
\_\_\_\_\_

\_\_\_\_\_  
\_\_\_\_\_

\_\_\_\_\_  
\_\_\_\_\_

\_\_\_\_\_  
\_\_\_\_\_

\_\_\_\_\_  
\_\_\_\_\_

\_\_\_\_\_  
\_\_\_\_\_

\_\_\_\_\_  
\_\_\_\_\_

\_\_\_\_\_  
\_\_\_\_\_

\_\_\_\_\_  
\_\_\_\_\_

L. KISSLING & CO MASCHINENFABRIK CH-8052 ZÜRICH  
TELEFON 01/50 24 00 TELEX 56 086 KISS-CH

Zum Beispiel diese KISSLING-Aufsteck-Antriebsgruppe ZRS 200 EM für Hochleistungs-Förderbänder.

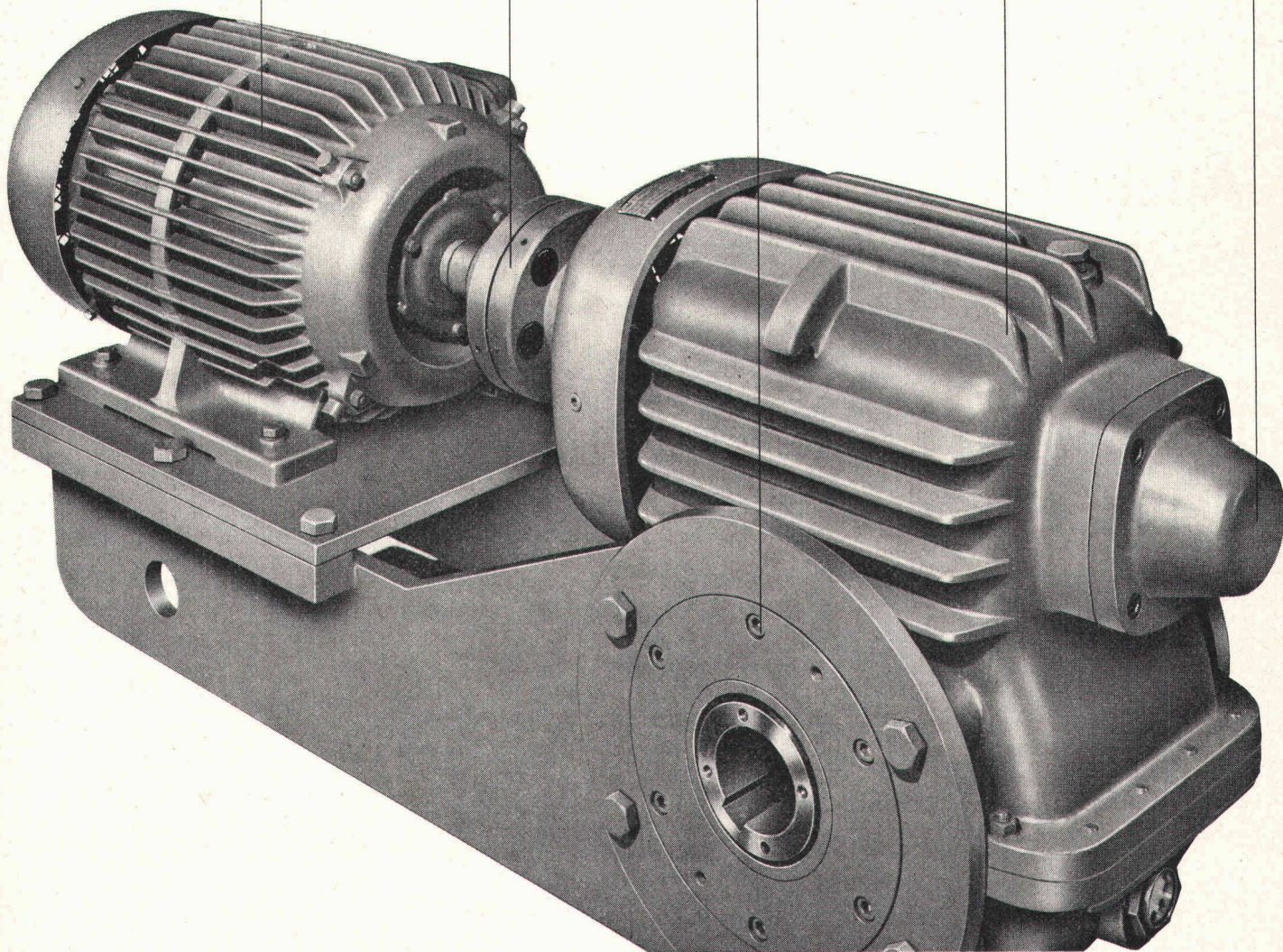
Norm-Elektro-Antriebs-  
motor mit Füßen

Elastische Flansch-  
oder Paketkupplung.  
Als Variante:  
Anlauf- und Sicherheits-  
Rutschkupplung

Stahl-Tragrahmen  
mit Motorgrundplatte  
und Bohrung  
für die Drehmoment-  
Abstützung

Aufsteck-Schnecken-  
getriebe mit Kühlrippen  
und Lüftergebläse

Anbaumöglichkeit für  
KISSLING-Rücklauf-  
sperre oder Federdruck-  
bremse für Wechsel-  
oder Gleichstrom-  
anschluss







## Allzweck-Bagger MENZI MUCK 3000

Der Bagger, der mehr leistet als die andern, weil er nicht nur für die üblichen Baggerarbeiten eingesetzt werden kann, sondern auch im Steilhang und im Sumpf, wo bisher nur Handarbeit möglich war. Der MUCK hilft Arbeitskräfte sparen und Unkosten senken.

**Der MUCK ist viel mehr wert, als er kostet.  
Er ist der kleine Mann, der alles kann.**

● **NEU**

### MENZI MUCK mit Teleskoparm 1 und 2 m

Hydraulischer Teleskoparm mit hydraulisch verstellbarem Planier- oder Grabenlöffel.  
Grabtiefe mit Zweimeterarm = 520 cm.

Garantie 1 Jahr — vorbildlicher Service — Schweizer Fabrikat.

**ERNST MENZI AG**

**Maschinenfabrik**

**9443 Widnau**

**Telefon 071 72 26 26**

Verkauf für die Kantone BL, BS, BE, FR, GE, NE, SO, VD und VS  
Ulrich Rohrer-Marti AG

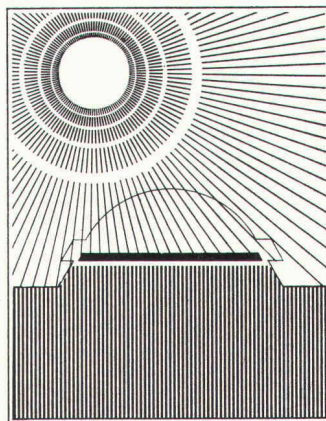
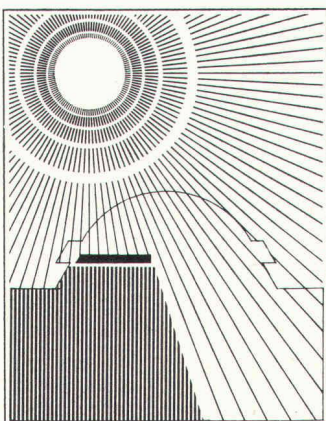
3052 Zollikofen  
1844 Villeneuve

Telefon 031 / 57 11 57  
Telefon 021 / 60 22 22



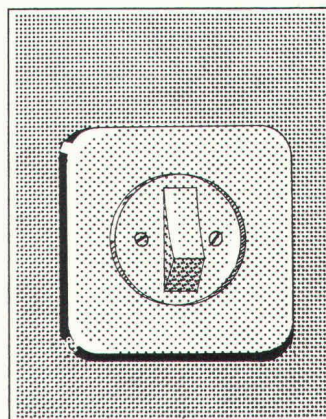
# Die neue CUPOLUX®-Lichtkuppel mit nullux® macht jetzt helle Räume dunkel!

Mit dem neuen Verdunkelungs-System nullux kann man Räume nach Wunsch ganz oder teilweise verdunkeln.



nullux liegt in einem flachen Rahmenelement, das zusammen mit der CUPOLUX-Lichtkuppel auf den Aufsetzkranz gesetzt wird: einfache und schnelle Montage – keine zeitraubende Detailplanung, keine aufwendigen Konstruktionen.

Bedienung so einfach wie Licht einschalten: Über einen Wippschalter wird die gewünschte Verdunkelungsstufe eingestellt.



nullux kann auch nachträglich eingebaut werden und zwar bei CUPOLUX-Lichtkuppeln, bei CUPOLUX-Lüftern und beim Rauchabzug fumilux.

Ein weiterer Vorteil von nullux: Auch die Wärmeeinstrahlung lässt sich vermindern – selbst bei geöffneten CUPOLUX-Lüftern: Bei Sonnenschein schattet man so weit ab, dass die Sonne nicht mehr «heizt», aber die notwendige Raumausleuchtung dennoch erhalten bleibt.

**SCHERRER**

ORIGINAL

**CUPOLUX®**  
LICHTKUPPELN

Jakob Scherrer Söhne AG  
8059 Zürich 2  
Allmendstrasse 7  
Telefon 01/25 79 80

**Scherrer — Ihr Partner auf dem Flachdach.**



Wir schlagen vor,  
Sie wählen:

# Die richtige Folie die richtige Isolierplatte am richtigen Ort

Ausschneiden,  
aufbewahren und in  
Zukunft  
zweckmässig isolieren.

Anwendungsgebiet	Produkt	Material	Wesentliche Vorzüge
Wasserdichtungsbelag für das Flachdach und im Untergrund	<b>GoFil</b>	Folien aus Lucobit®, ein von der BASF entwickelter Kunststoff	Verschiedene Typen als Dampfbremse und Wasserdichtungsbelag: <b>unempfindlich</b> gegen UV-Strahlung, weichmacherfrei, hohe Bruchdehnung, kein Schrumpfen, hohe mechanische Festigkeit, dauernd flexibel, kein Verspröden, immun gegen Rotalgenbefall, wurzelfest, bitumenverträglich, mit Heissbitumen aufklebbar.
Für die Isolation von Flachdächern	<b>GoDur</b>	Schwerplatte aus einer Styropor®-Spezialtype (Eingetragene Marke der BASF)	Optimale Sicherheit im Flachdachbau. Die speziellen Diffusionskanäle (Patent angemeldet) fangen Wasserdampfdruck auf, deshalb keine Blasenbildung und keine Schäden mehr. Überdies hoher Isolationswert, Druckfestigkeit: überdurchschnittlich. <b>Garantie wird mitgeliefert.</b>
Für den Hochbau: Fassaden, Sandwich-Elemente, Kühlräume Für Normwandteile	<b>GoPlan</b>	Formgeschäumte Leichtplatte aus Schaumpolystyrol	Formgeschäumt, das heisst: verdichtete Oberfläche, homogene Struktur, daher auch druckfester. Hohe Qualität, die alle Vorzüge in sich vereinigt, hohen Isolationswert, Dimensionsgenauigkeit. Lieferung ab Lager.
Für allgemeine Isolation ohne besondere Ansprüche (P15) Für Kühlräume, Kühlmöbel, Betonelemente usw. (P20) Für Fassaden (P25) Für Fassaden, Kühlhäuser, Kühlräume (P30)	<b>GoPor</b>	Blockgeschäumte Leichtplatten aus Schaumpolystyrol	Einsatz entsprechend den abgestuften Raumgewichten (P15—P30). Billiger als GoPlan, weil blockgeschäumt und daher etwas weniger homogen. Für bestimmte Zwecke nicht nur genügend, sondern auch ökonomisch richtig und empfehlenswert.
Für die Untergrund-Isolation: Strassen, Kunsteisenbahnen, Schwimmbäder, Eisenbahnen	<b>GoSol</b>	Hartplatten Schaumpolystyrol	Wo Strassen mit GoSol isoliert werden — vor allem in klimatisch kritischen Regionen —, treten keine Frostschäden mehr auf. Dadurch geringere Unterhaltskosten und Verbilligung des Strassenbaus, da Fundationsschicht von 40 bis 50 cm (statt bis zu 1,2 m) genügt.

**GONON**

Das Gonon-Programm wird laufend den Erfordernissen der Praxis angepasst. Selbstverständlich beraten wir Sie in der Wahl der richtigen Isolationsplatte und Folien.

E. Gonon, 8226 Schleithem, Tel. 053 6 47 21  
Fabrik für Parkett, Isolierplatten und Formteile

P+O





Mit freundlichen Grüßen

die Ingenieure und Techniker  
der National-Versicherung



# Was den Hausbesitzer zeitlebens zufrieden macht, ist für den Architekten eine zeitlose Referenz.

## Chromnickelstahl 18/8.

Der robuste rostfreie Werkstoff für anspruchsvolle Fachmänner! Fassaden, Eingänge, Bedachungen und Dachtraufen bewahren über Jahrzehnte hinweg ihr ursprüngliches Aussehen – und den Wert der Facharbeit.

Chromnickelstahl 18/8 ist beständig gegen Angriffe von Wind, Wetter, Atmosphäre, Beton und Mörtel.

Chromnickelstahl 18/8 - ein stahlhartes Argument für den Architekten!

Chromnickelstahl 18/8 erfordert keine besondere Wartung. Eine gelegentliche Reinigung lässt das Material im alten Glanz erstrahlen.

Chromnickelstahl 18/8 ist in jeder Grösse, Form und Stärke erhältlich.

Chromnickelstahl 18/8 lässt sich auf herkömmliche Art und Weise verarbeiten.

Ein moderner, ästhetischer und ökonomischer Werkstoff!

Die AMI eröffnete vor kurzem eine Ausstellung in der Schweizerischen Baumusterzentrale in Zürich (Talstrasse/Börsenstrasse). Dort können Sie rostfreien Chromnickelstahl ungestört und kritisch begutachten.

AMI, Arbeitsgemeinschaft Marktentwicklung Inox  
Postfach A 111, 8030 Zürich, Telefon 01/32 21 41

AMI-Mitglieder:

Courvoisier & Co. AG, 2501 Biel  
Feinstahl AG, 8022 Zürich  
Fr. Frauchiger-Nigst AG, 3250 Lyss  
International Nickel AG, 8032 Zürich  
Dr. Ing. Koenig AG, 8953 Dietikon  
Küderli Edelstahl AG, 8021 Zürich  
Marathon Edelstahl AG, 8034 Zürich  
Notz & Co. AG, 2501 Biel  
Phoenix-Stahl AG, 8952 Schlieren  
Siber Hegner & Co. AG, 8022 Zürich  
Stahag, 8108 Dällikon  
Stahl-Contor AG, 8022 Zürich  
Ugine Stahl AG, 8184 Bachenbülach  
Robert Zapp AG, 8039 Zürich

4

Informieren Sie mich bitte über Chromnickelstahl 18/8. Senden Sie mir Ihre Dokumentationen.

Name

Adresse

PLZ/Ort

Coupon einsenden an:  
AMI  
Arbeitsgemeinschaft Marktentwicklung Inox  
Postfach A 111, 8030 Zürich



**Wenn ein Betrieb rationalisieren will (und welcher Betrieb will das heute nicht), kann er das in den meisten Fällen am rationellsten mit EDV tun. Und wenn es sich herausstellen sollte, dass es rationeller wäre, es nicht mit einem eigenen Computer zu tun, kann ein Rechenzentrum die EDV übernehmen. Die wichtigste Frage ist dann, wie rationell mit dem gewählten Rechenzentrum die Rationalisierung wird.**

Nicht die Distanz zu Ihrem zukünftigen Rechenzentrum ist wichtig. Sondern, ob sie eine Rolle spielt.

Denn immer, wenn sie eine Rolle spielen könnte – also wenn Daten kurzfristig verarbeitet und ausgewertet werden müssen, beim direkten Dialog mit dem Computer oder beim Einsatz des Computers als Informationszentrale mit laufender Auskunftsbereitschaft – ist die Zusammenarbeit mit einem Rechenzentrum ohnehin unrationell.

Wenn das Rechenzentrum keine Datenfernverarbeitung hat.

Bietet es dagegen diese Möglichkeit und bringt Ihnen so die Computerleistung direkt an den Arbeitsplatz, spielt seine Entfernung zu Ihnen keine Rolle.

Es bleibt dann nur noch die Frage offen, welche Möglichkeiten der Datenfernverarbeitung das Rechenzentrum bieten kann (weil nicht für jedes Problem jede beliebige Lösung rationell ist).

IBM-Kunden haben deshalb die Wahl zwischen Stapelverarbeitung, verschiedenen Dialogsystemen und dem Datenbank-/Datenkommunikationssystem.

**Stapelverarbeitung** macht Ihre Rationalisierung dann besonders rationell, wenn grössere Datenmengen zunächst gesammelt und dann kurzfristig, das heisst innert Minuten oder Stunden, verarbeitet werden sollen. (Zum Beispiel Offerten, Fakturen etc.)

**Dialogsysteme** werden dann eingesetzt, wenn die laufende Auskunftsbereitschaft des Computers oder der Dialog mit ihm (die abwechselnde Ein- und Ausgabe) erforderlich sind. (Zum Beispiel Planung, Informationswesen, etc.)

**Das Datenbank-/Datenkommunikationssystem** hält Ihre Datenbestände laufend à jour und bietet sowohl Stapelverarbeitung wie auch Dialog. (Zum Beispiel Auftragswesen, Einkauf, Verkaufsabrechnung und -überwachung, etc.)

#### Übersicht über die Systeme:

RJE (Remote Job Entry) für Stapelverarbeitung  
CRJE (Conversational Remote Job Entry) für Dialog- und Stapelverarbeitung mit kurzer Verarbeitungszeit  
CALL für Planung, Statistik und Informationswesen sowie für technische Aufgaben  
APL (A Program Language) vorwiegend für technisch-wissenschaftliche Problemlösungen  
TBS (Terminal Business System) für Datenbankkonzepte im kommerziellen Bereich

#### Übersicht über einige wesentliche CALL-Anwendungsprogramme:

STRATPLN (ein Programmsystem zur finanziellen und betrieblichen Analyse und Planung)  
STATPACK (für statistische Analysen von Datenbeständen)  
MINIMIS (für den Aufbau einer mittleren Datenbank und deren Unterhalt und Abfrage)  
PNA (für die Planung und Überwachung von Projekten)

Bei der Datenfernverarbeitung sind Sie mit Datenstationen direkt an den Computer im IBM Rechenzentrum angeschlossen. Dass diese Datenstationen den Aufgaben gerecht werden, dafür sorgt übrigens die umfassende Auswahl, die Sie bei einem IBM Rechenzentrum haben: vom Schreibmaschinen- bis zum programmierbaren Terminal.

Soviel darüber, wie wichtig die Datenfernverarbeitung Ihres Rechenzentrums für Ihre Rationalisierung sein kann.

Und weil seine Anwendungsprogramme und Datenerfassungsmöglichkeiten für Ihre Rationalisierung nicht weniger wichtig sind, hat die IBM auch da einiges zu bieten. Und zu sagen.

Zum Beispiel, wenn Sie den Coupon einschicken.

#### An die IBM.

Unsere Rationalisierung soll rationell werden. Und wenn dabei nicht nur die Datenfernverarbeitung überhaupt, sondern auch die verschiedenen Systeme eine Rolle spielen, interessiert mich das – aber auch, welche Datenerfassungsmöglichkeiten und Anwendungsprogramme die IBM Rechenzentren zu bieten haben.

Ich möchte genauer über die

Datenfernverarbeitung  
 aber auch über die Anwendungsprogramme  
 und über die Datenerfassungsmöglichkeiten  
der IBM Rechenzentren informiert werden. Senden Sie mir bitte detaillierte Unterlagen.

Ich möchte mich mit einem IBM-Spezialisten über die Leistungen eines Rechenzentrums unterhalten. Bitte rufen Sie mich an, damit wir einen Termin vereinbaren können. Telefon \_\_\_\_\_

Name \_\_\_\_\_

Firma \_\_\_\_\_

Adresse \_\_\_\_\_

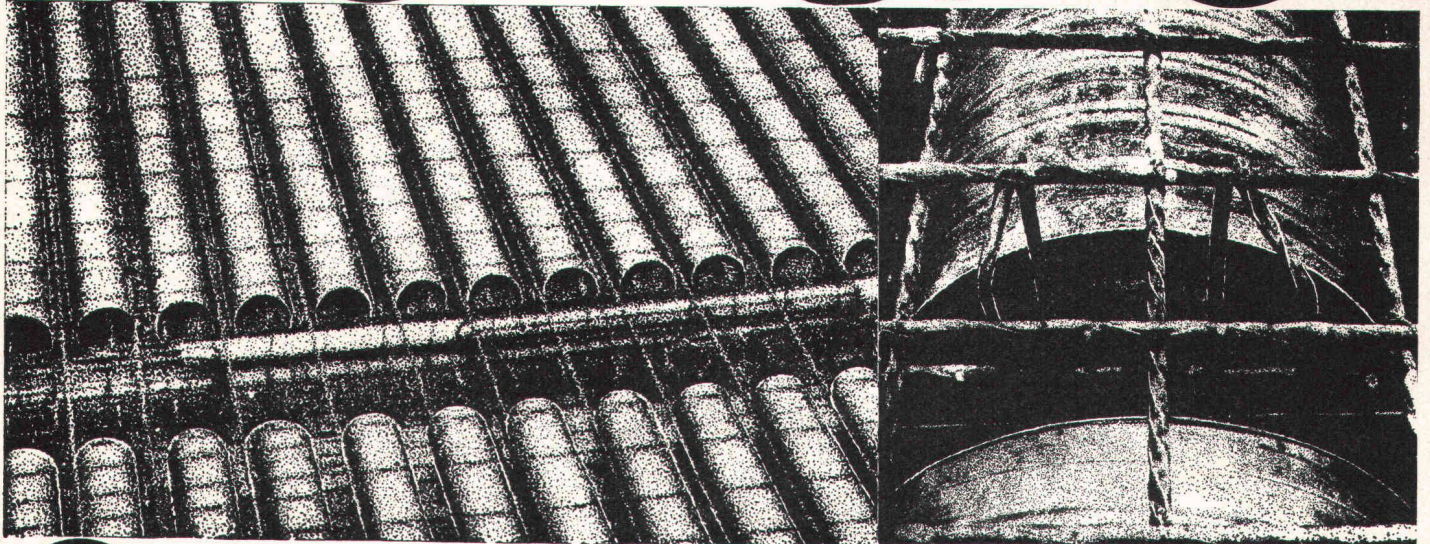
(Bitte ausschneiden und einsenden an: IBM Schweiz, Informationsabteilung, General Guisan-Quai 26, Postfach, 8022 Zürich.) 21

**IBM**  
IBM Schweiz

**Nicht die Distanz  
zu Ihrem zukünftigen  
Rechenzentrum ist wichtig.  
Sondern,  
ob sie eine Rolle spielt.**



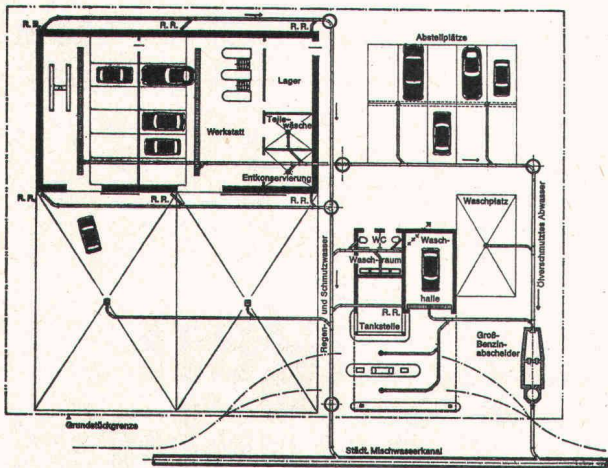
# cofratol



Verlorene Schalungsröhren  
 für Eisenbetondecken grosser Spannweite  
 Schweizer Patent 2080/60-8725/62

Leicht und billig. Lagerung im Freien. Einsparung von Gewicht, Eisen und Beton. Schnelles Verlegen und Binden mit Stahlband.

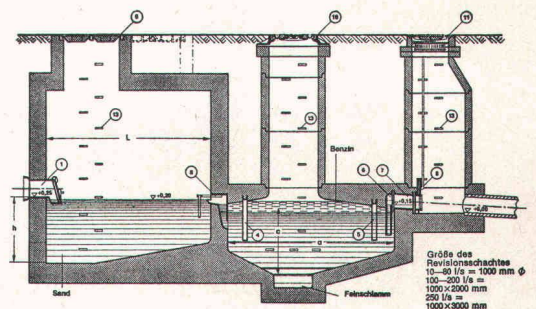
## GROSS-BENZINABSCHIEDER PASSAVANT



Leistung 10—250 l/s  
 mit oder ohne Ölüberlaufrinne und Alarmanlage.

Gross-Benzinabscheideranlagen werden an Ort und Stelle betoniert, dazu stellen wir Planzeichnungen mit allen Ausparungsmassen zur Verfügung.

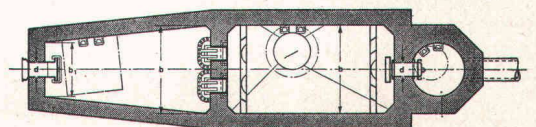
30 l/s und 50 l/s Abscheider werden auch in Fertigbauteilen geliefert und durch uns versetzt.



Einbaubeispiel eines Gross-Benzinabscheiders  
 Unterlagen mit allen Berechnungsgrundlagen bei

**WERNER MAAG**  
 8032 Zürich, Zeltweg 44  
 Telefon 01 / 32 75 80

Wir liefern auch alle Arten von  
**FETTABSCHIEDERN**



Name: \_\_\_\_\_  
 Adresse: \_\_\_\_\_ 2a SBZ