

Objektyp: **Advertising**

Zeitschrift: **Schweizerische Bauzeitung**

Band (Jahr): **92 (1974)**

Heft 19: **Telefongebäude Füsslistrasse in Zürich - Umbau und Renovation**

PDF erstellt am: **26.09.2024**

### **Nutzungsbedingungen**

Die ETH-Bibliothek ist Anbieterin der digitalisierten Zeitschriften. Sie besitzt keine Urheberrechte an den Inhalten der Zeitschriften. Die Rechte liegen in der Regel bei den Herausgebern.

Die auf der Plattform e-periodica veröffentlichten Dokumente stehen für nicht-kommerzielle Zwecke in Lehre und Forschung sowie für die private Nutzung frei zur Verfügung. Einzelne Dateien oder Ausdrucke aus diesem Angebot können zusammen mit diesen Nutzungsbedingungen und den korrekten Herkunftsbezeichnungen weitergegeben werden.

Das Veröffentlichen von Bildern in Print- und Online-Publikationen ist nur mit vorheriger Genehmigung der Rechteinhaber erlaubt. Die systematische Speicherung von Teilen des elektronischen Angebots auf anderen Servern bedarf ebenfalls des schriftlichen Einverständnisses der Rechteinhaber.

### **Haftungsausschluss**

Alle Angaben erfolgen ohne Gewähr für Vollständigkeit oder Richtigkeit. Es wird keine Haftung übernommen für Schäden durch die Verwendung von Informationen aus diesem Online-Angebot oder durch das Fehlen von Informationen. Dies gilt auch für Inhalte Dritter, die über dieses Angebot zugänglich sind.

Rationalisiere mit

# Sprechfunkgeräten

für Betriebsverkehr

Betriebsfernsehen  
für Produktionsablauf

Laser für Steuerungen

Schallmessungen  
im Baugewerbe

Reichweite je nach Typ  
und Geländeverhältnissen

T 32  
T 3  
ST 5  
ST 9  
ST 8 für Auto-Einbau  
T 10



Wir verkaufen nicht nur Geräte, sondern beraten Sie auch und liefern die dafür notwendigen Zubehöre, Netzteile usw.

**Hans Ingold & Co. Elektronik 8004 Zürich**

Kernstrasse 10, Telefon 01 / 39 52 86

## Schweizerische Bauzeitung

Offizielles Organ des SIA, Schweizerischer Ingenieur- und Architekten-Verein und der GEP, Gesellschaft Ehemaliger Studierender der ETH Zürich  
Gegründet 1883 von Ing. A. Waldner

92. Jahrgang Heft 19

9. Mai 1974

### Telefongebäude Füsslistrasse in Zürich – Umbau und Renovation

#### Inhalt

Einleitung . . . . .	457
Ersatz der Telephonzentrale Füssli (Zürich-City). Von der <i>Kreistelephondirektion Zürich</i> . . . . .	457*
Bericht der Architekten und des Bauingenieurs. Von <i>P. W. Klaus</i> und <i>R. Tausky</i> . . . . .	459*
Versuche an Stahlbetonbauteilen mit geklebter Armierung. Von <i>M. Ladner</i> und <i>P. Flüeler</i> . . . . .	463*
Epoxid-Bindemittel für Klebearbeiten Stahl-Beton. Von <i>H. Lauterbach</i> . . . . .	470
Die Ausführung der Klebearbeiten. Von <i>R. Agthe</i> . . . . .	471*

#### Nekrologe

A. Aegerter, J. R. Fierz, C. Pontinelli, A. Wullschlegler . . . . .	474*
---	------

#### Umschau

Verkabelung von Hochspannungsleitungen? Plasmastrahl-Zünder anstelle der Zündkerze. Persönliches. Neue Sektion des VASA (Archimedes) . . . . .	475
--	-----

#### Eidg. Technische Hochschule Zürich

Gute Erfahrungen mit den Abteilungsräten an der ETH Zürich . . . . .	475
--	-----

#### Buchbesprechungen

Elektronische Steuerungstechnik. Verbundträger im Stahlhochbau. Stahlhochbau . . . . .	476
--	-----

Neue Bücher . . . . .	476
-----------------------	-----

#### Wettbewerbe

Überbauung Oetwil an der Limmat. Verwaltungs- und Wohngebäude in Konolfingen . . . . .	477
--	-----

#### Mitteilungen aus der FEANI

Bienvenue à la FEANI! . . . . .	477
---------------------------------	-----

#### Mitteilungen aus dem SIA

Sektion Solothurn . . . . .	477
-----------------------------	-----

#### Ankündigungen

ETH Hönggerberg: Tag der offenen Türen . . . . .	477
Mess- und Regeltechnisches Seminar an der ETHZ . . . . .	478

Öffentliche Vorträge . . . . .	478
--------------------------------	-----

#### Grüne Seiten, vorn

Laufende Wettbewerbe. Kommende Weiterbildungsveranstaltungen . . . . .	G 73
--	------

#### Grüne Seiten, hinten

Orts- und regionalplanerische Entscheide . . . . .	G 75
Aus Technik und Wirtschaft . . . . .	G 76*



# Industrie- böden Unterlags- böden

**EUBÖOLITH** -Steinholz  
**MAXIDUR** -Hartbeton

**EUBÖOLITH** -Steinholz  
fusswarm  
zäh  
elastisch  
öl- und lösungsmittelbeständig  
keine elektrostatische Aufladung  
einfach im Unterhalt  
staubfrei

**MAXIDUR** -Hartbeton  
robust  
mineralöl- und lösungsmittelbeständig  
keine Pflege  
staubfrei



Seit 1898, also seit über 75 Jahren bauen wir Industrieböden, nichts anderes als Industrieböden! Jedes Jahr verlegen unsere Spezialequipen mehrere hunderttausend Quadratmeter. Wir haben Erfahrung, wir kennen die Stellen, wo Friktionen entstehen können, wir wissen auch wie Schwierigkeiten zu meistern sind. Darum sind heute unsere Industrieböden und Unterlagsböden in Qualität und Preiswürdigkeit unübertroffen. Zweckdienliche Qualität bei der Materialwahl, gute Qualität bei der Arbeit und Qualität bei der Vorbereitung, bei der Planung. Unser Handwerk beginnt mit Kopfarbeit!

## Euböolithwerke AG

Tannwaldstrasse 62  
4600 Olten  
Telephon 062-2123 35



# SUPER STEIN

Da steckt  
Wohnbehagen  
drin



Ideales Raumklima!  
Vollwärmeschutz!  
(Bis 40% Heizkostensparnis!)

Zu beziehen  
über den  
schweiz.

Baustoffhandel

„SUPERSTEIN“ — diesen Beinamen haben sich Hebel-Plansteine und Hebel-Wandbausteine seit langem verdient. Grund: Sie garantieren Wohnbehagen und Geborgenheit, bringen optimale Wärmedämmung, niedere Heizkosten und ein gesundes Raumklima. Auch der Baupreis hält jeden Vergleich!

Wählen auch Sie „Hebel-Steine aus Gasbeton“ für Ihr eigenes Haus. Da stecken viele Vorteile drin — beim Bauen und vor allem danach!

Fordern Sie unsere Broschüre „Gesund Bauen“ an — prüfen und vergleichen Sie



**KETAG**  
Kettner AG Neudorf

COUPON

Schicken Sie mir bitte kostenlos Ihre Broschüre „Gesund Bauen“.

Coupon bitte mit deutlichem Absender senden an: Kettner AG, 6025 Neudorf



# ZSCHOKKE

HOCH- UND TIEFBAU

GENERALUNTERNEHMUNG

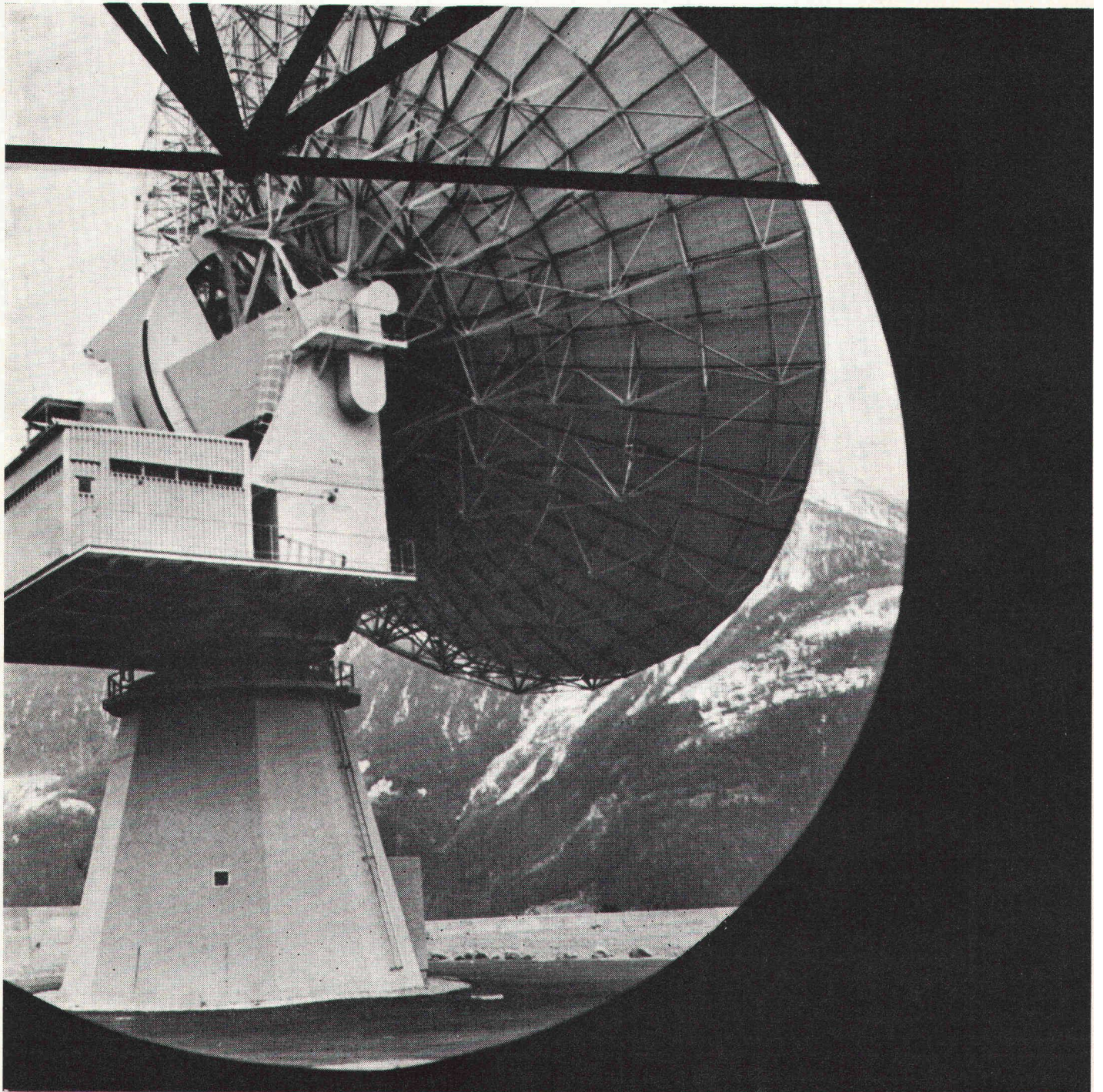
SPEZIALARBEITEN

INGENIEURBÜRO

Kunststoff

Bodenbeläge

Klebearbeiten



8045 Zürich  
1207 Genève  
1000 Lausanne  
6500 Bellinzona

Räffelstrasse 11  
42, rue du 31-Décembre  
7, rue Sébeillon  
Palazzo Pellicano

01 / 35 52 35  
022 / 35 12 20  
021 / 24 00 42  
092 / 25 51 41

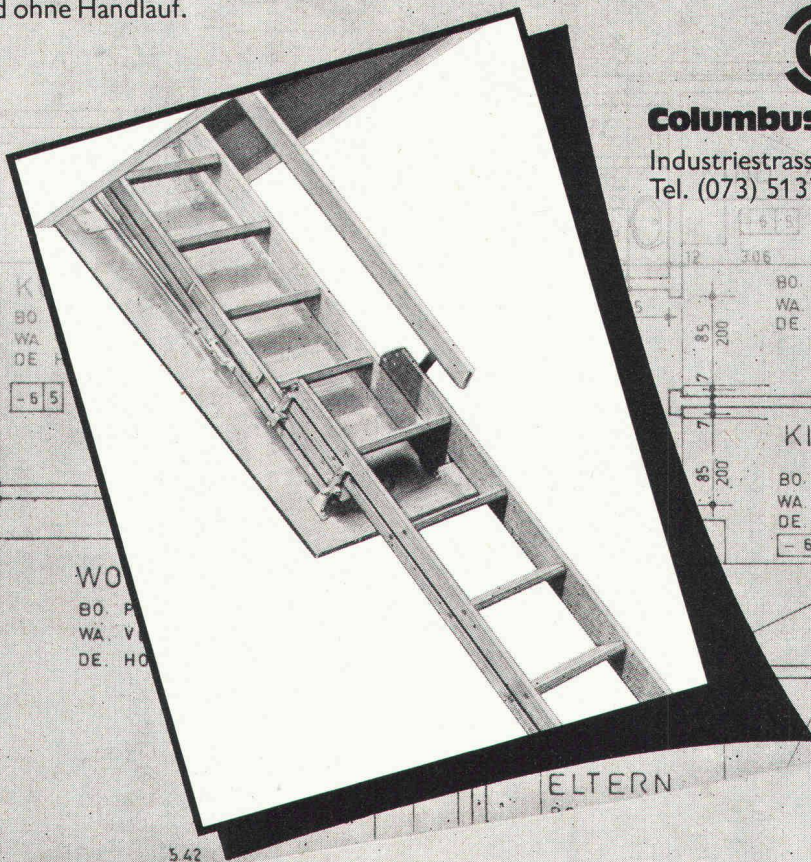


# Einteilige und zweiteilige Schiebetreppen

Columbus Schiebetreppen für Aufstiege in den Estrich, in Lager- räume und Dachstöcke aller Art. Columbus Schiebetreppen sind einfach, stabil und vor allem preisgünstig. Standard-Modelle ein- und zweiteilig mit Wangen und Stufen aus astfreiem Fichten- holz. Mit und ohne Handlauf.

Rutschsichere Stufen aus Aluminium-Druckguss und Wangen aus längsverleimtem Schichtholz kennzeichnen Modell «Combi». Ebenfalls mit oder ohne Handlauf.

Columbus Schiebetreppen kommen in Lukenkasten montagebereit zum Versand. Bitte verlangen Sie auch Pro- spekte von Columbus Scheren-, Spindel- und Einholmtreppen.



**Columbus Treppen ag**  
Industriestrasse 9245 Oberbüren  
Tel. (073) 513755

## Coupon

Bitte lassen Sie mir eine Dokumentation zukommen.

Name \_\_\_\_\_

Adresse \_\_\_\_\_

SB/74



# Bauaufzüge Amaco Deltalift Quicklift



Deltalift für Personen- und Lastentransporte

Quicklift für Materialtransporte

Unsere Geräte sind Zahnstangenaufzüge mit einer einwandfreien technischen Konzeption. Einsatzbereiche sind Neubauten von Hochhäusern, Silos, hohen Brückenpfeilern wie auch Umbauten, Renovationen und Gebäudeaufstockungen.

Die wirtschaftliche Lösung des vertikalen Transportproblems liegt im Einsatz von Bauaufzügen. Mit dem Deltalift, ab 10. Stockwerk zum Beispiel, erhöht sich die produktive Arbeitszeit je Mann und Tag bereits um 30 Minuten und nimmt mit jedem weiteren

Stockwerk um 5-10 Minuten zu. Nicht nur Bauunternehmer sondern auch sämtliche Bauhandwerker profitieren von dieser wirklichen Kosteneinsparung. Delta- und Quicklift vereinfachen auch den vertikalen Materialtransport in die Stockwerke. Der Kran wird

wesentlich entlastet und aufwendige Abstellpodeste fallen weg. Verlangen Sie unsere ausführlichen Unterlagen mit technischen Daten der Amaco Bauaufzüge. Unsere Aufzüge können Sie kaufen, mieten oder in Miete/Kauf übernehmen.

**Conrad Kern AG**  
**ck**

Conrad Kern AG	8105 Regensdorf	Althardstrasse 147	01 71 21 21
Filiale Basel	4153 Reinach	Duggingerstrasse 6	061 76 76 55
Filiale Bern	3052 Zollikofen	Kirchlindachstrasse 46	031 57 32 22
Filiale Lausanne	1024 Ecublens	En Vallaire	021 35 63 93
Filiale Tessin	6517 Arbedo		092 25 93 17
Filiale Zürich	8105 Regensdorf	Althardstrasse 147	01 71 21 21
Abteilung Schalung	6210 Sursee	Grenadierstrasse	045 21 32 55



# Damit in Indonesien eine zweite Reisernte eingebracht und dadurch 20'000 Menschen mehr ernährt werden können, müssen während der Trockenzeit riesige Reisfelder künstlich bewässert werden.



## Das besorgen Bieri Niederdruck-Pumpen.

Bieri Pumpen werden überall dort eingesetzt, wo es auf höchste Betriebssicherheit und Zuverlässigkeit ankommt. Ausgereifte Konstruktion, Präzision in der Verarbeitung und gewissenhafte Schlusskontrollen sind einige der Gründe, dass sich Bieri Pumpen im In- und Ausland in Hunderttausenden von Anlagen erfolgreich bewähren.

Bieri Niederdruck-Zentrifugal-Pumpen – als Beispiel – fördern Kalt- und Heisswasser. Sie finden Verwendung als Druckerhöhungspumpen für Wasserversorgungen und Bewässerungsanlagen, für die Verfahrenstechnik und in Zivilschutz-Anlagen sowie in der Heizungs- und Klimatechnik.

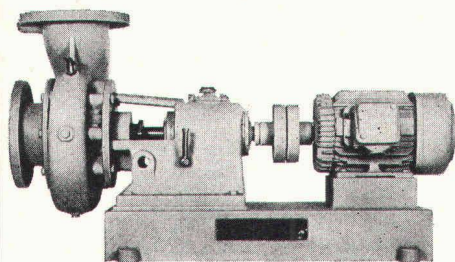
Wir senden Ihnen kostenlos und unverbindlich die ausführliche Dokumentation über das Bieri-Fabrikationsprogramm. Rufen Sie uns an oder schreiben Sie an

Bieri Pumpenbau AG  
3110 Münsingen – Telefon 031 92 21 21

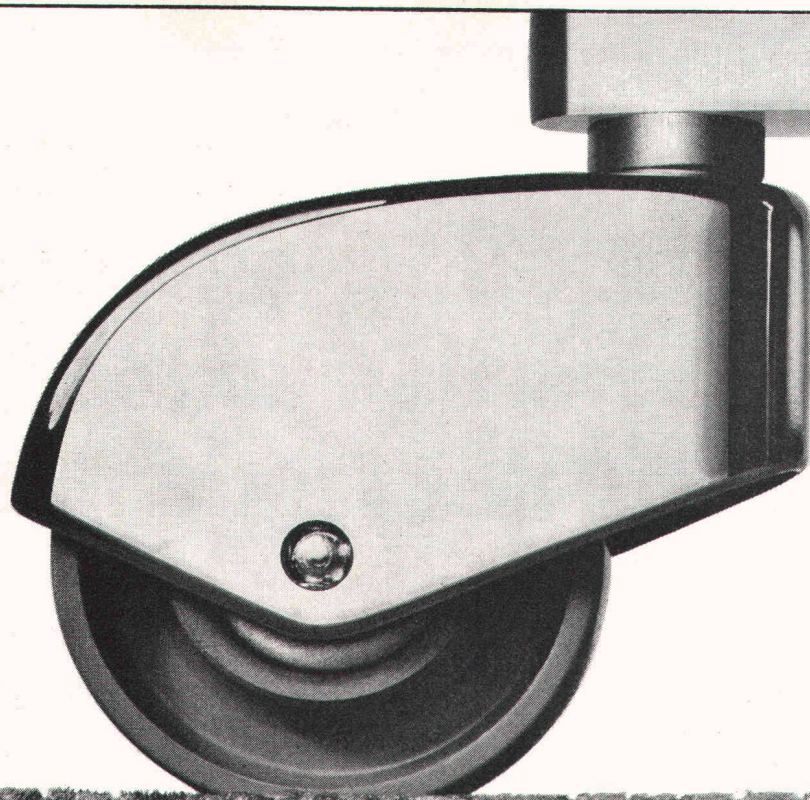
Bieri baut Pumpen für alle Zwecke: Niederdruck-Zentrifugal-Pumpen, Hochdruck-Zentrifugal-Pumpen, Biral-Umwälzpumpen für Zentralheizungen und Warmwasser-Zirkulation, Abwasser- und Fäkalien-Pumpen, selbstansaugende Flüssigkeitsring-Pumpen, Kühlmittel-Pumpen, Druckwasser-Automaten, selbstansaugende Baupumpen, Spezial-Pumpen, sowie Biral-Schwimmbad-Filter und Bieri Steuerungs-Anlagen.

Sie profitieren aber auch von der technischen Beratung und vom zuverlässigen Bieri-Kundendienst.

**Bieri**   
**Pumpen**







## **stamflor<sup>®</sup> im Objekt** **mit ausgesprochen** **freundlichen Farben.**

Für den Objektbereich gibt es  
Stamflor-Teppiche in drei hoch-  
wertigen Feinteilungs-Qualitäten:

Stamflor fortwiss  
Stamflor colortwiss  
Stamflor mastertwiss

Alles vollsynthetische Schlingenflor-  
teppiche mit einem niedrigen, dichten  
Flor (Feintuftung 5/64") mit den hohen  
Noppenzahlen zwischen 130 000 und  
196 000 pro m<sup>2</sup>.

Nach Wahl komfortabler, trittelastischer  
Schaumstoffrücken oder mit rollstuhl-  
fester, massiv glatter Beschichtung.

EMPA-Attest: «Arbeitsbereich» mit den  
Zusatzeignungen «Treppe» und «Roll-  
stuhl».

Übrigens: Stamflor-Teppiche mit diesen  
typischen Objekteigenschaften gibt es in  
einer Auswahl von freundlichen Farben,  
wie man sie sonst nur im Heimbereich  
kennt.

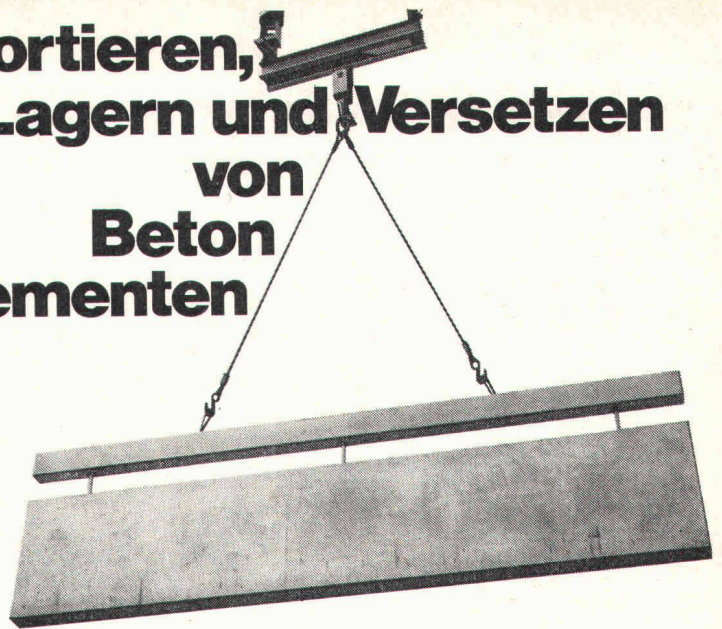
Auf Wunsch senden wir Ihnen gerne die  
Kollektionsmappe «Stamflor im Objekt-  
bereich».

Ein neues Arbeitsinstrument, das Ihnen  
den Vergleich verschiedener Farbkombi-  
nationen erleichtert.

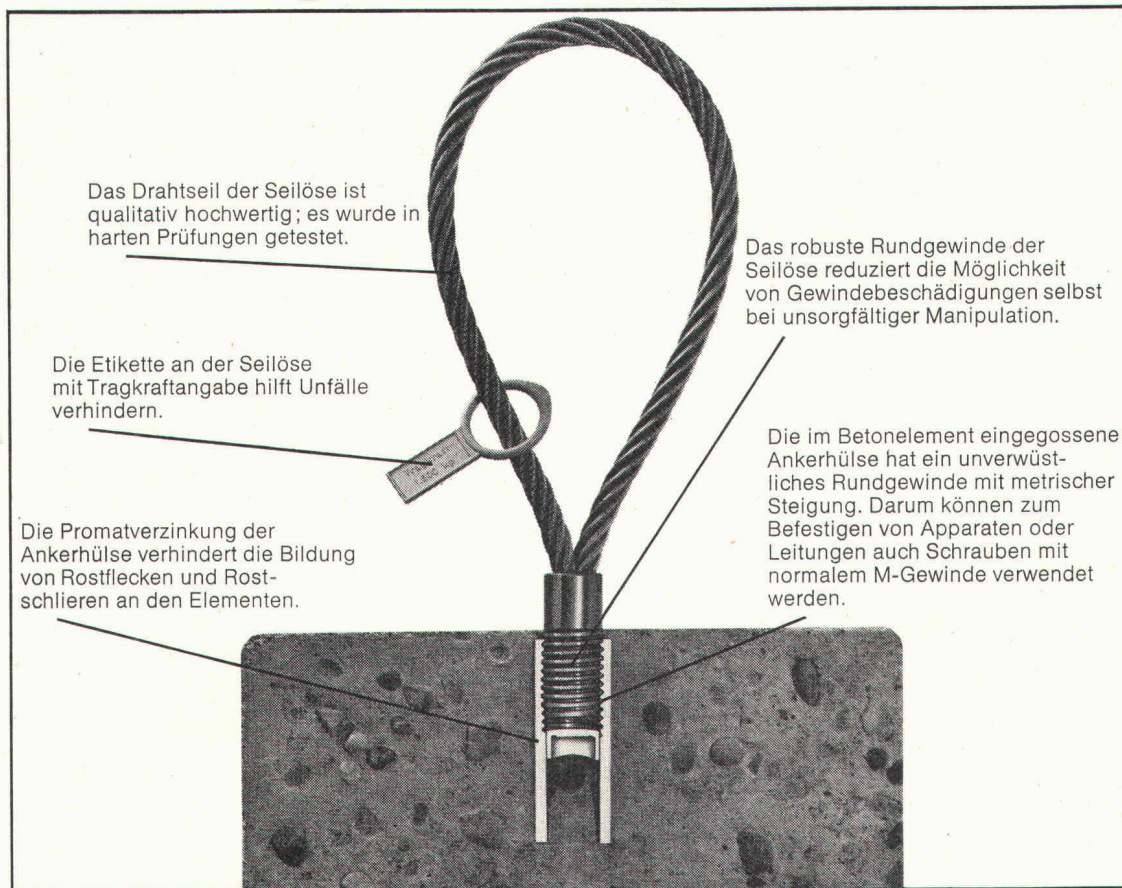
Stamflor – ein Produkt von Stamm AG,  
8193 Eglisau, Tel. 01 96 50 51



# Transportieren, Lagern und Versetzen von Beton- elementen



## Die gescheite Lösung: Elementporter-System Brugg



Das Drahtseil der Seilöse ist qualitativ hochwertig; es wurde in harten Prüfungen getestet.

Die Etikette an der Seilöse mit Tragkraftangabe hilft Unfälle verhindern.

Die Promatverzinkung der Ankerhülse verhindert die Bildung von Rostflecken und Rostschlieren an den Elementen.

Das robuste Rundgewinde der Seilöse reduziert die Möglichkeit von Gewindebeschädigungen selbst bei unsorgfältiger Manipulation.

Die im Betonelement eingegossene Ankerhülse hat ein unverwundliches Rundgewinde mit metrischer Steigung. Darum können zum Befestigen von Apparaten oder Leitungen auch Schrauben mit normalem M-Gewinde verwendet werden.

Das Elementporter-System Brugg ist eine durchdachte, bewährte Lösung.  
So durchdacht, dass Sie es kennenlernen sollten.  
Unsere Berater stehen zu Ihrer Verfügung – für alle Fragen rund um das Drahtseil.

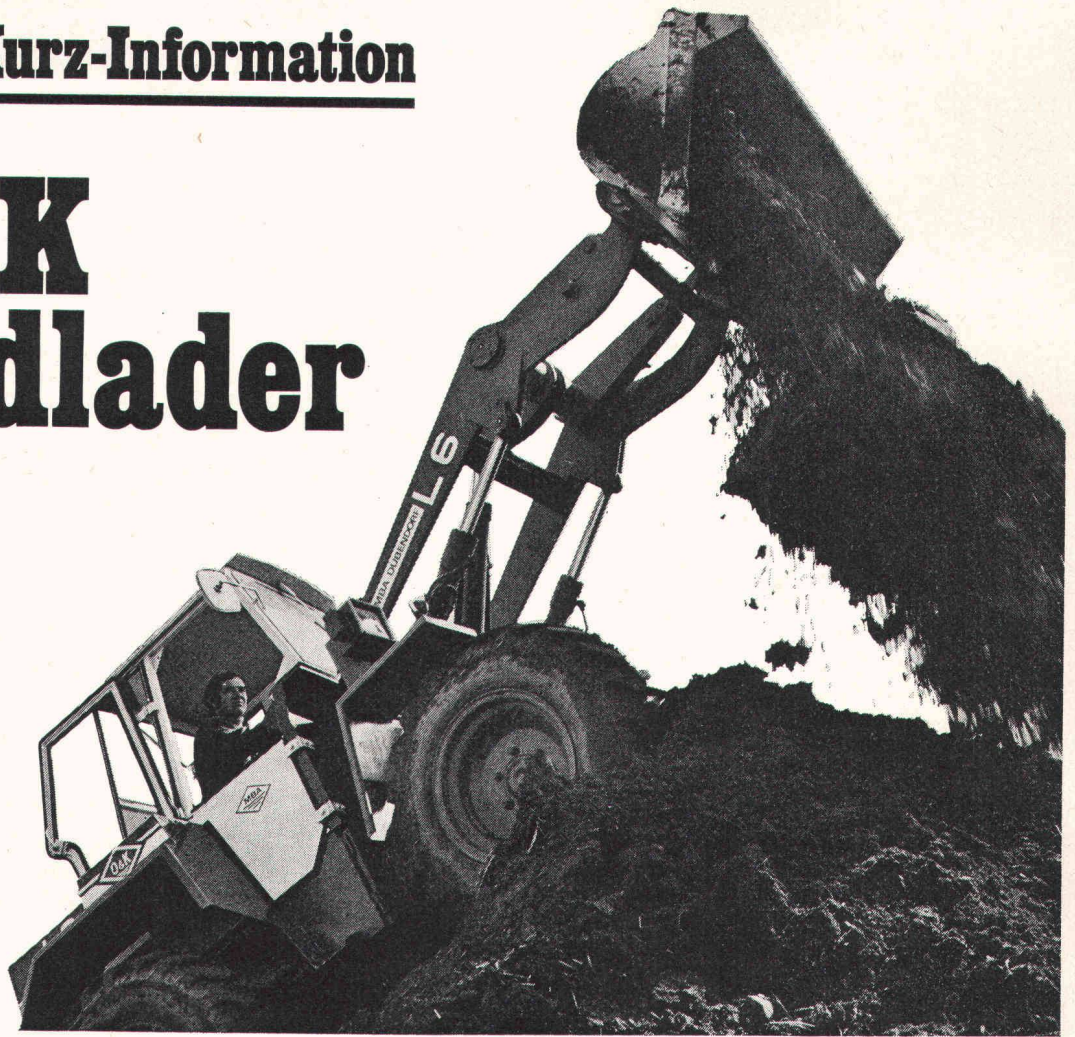


KABELWERKE BRUGG AG  
5200 BRUGG, 056 - 4111 51



## **MBA Kurz-Information**

# **O&K Radlader L6**



D & M

Unter Fachleuten ist er das Gesprächsthema. Sein Trumpf, der immer sticht: er ist umweltfreundlich und geräuscharm. Deshalb eignet er sich speziell für Arbeiten in Städten und dichtbesiedelten Gebieten. Ihn besitzen heisst im Vorsprung sein.

Und das sind seine Vorzüge:

- der Dreizylinder-Wirbelkammermotor mit 43 PS. Er hat eine geringe Abgasentwicklung und ist schallgedämpft.
- die optimale Kraftübertragung: hydro-

statisches Getriebe, zweistufiges Verteilergetriebe, Selbstsperrdifferential.

- die bewegliche Lenkung: hydrostatische zentrale Knickrahmenlenkung.
- die «Z»-Kinematik, die eine schnelle Arbeitsweise ermöglicht; grosse Schaufelaufbrechkräfte, hohe Auskippgeschwindigkeit der Schaufel (Inhalt: 600 l).
- die grossräumige Fahrerkabine: beidseitiger Einstieg, allseitige Sicherheitsverglasung.
- Anbaugeräte: Tieflöffel, Klappschaufel, Kehrbesen, Traggabel.

Lassen Sie sich von uns genauer informieren. Die Vorteile werden auf Ihrer Seite sein.



## **- wo Leistung entscheidet**

MBA, 8600 Dübendorf, Tel. 01 85 00 21

Servicestellen und Ersatzteildienst in Dübendorf: Tel. 01 85 00 21, 6593 Cadenazzo: Tel. 092 62 16 27, 3422 Kirchberg: Tel. 034 3 05 25, 7320 Sargans: Tel. 085 2 46 90, 1373 Chavornay: Tel. 024 7 33 78, 6410 Goldau: Tel. 01 85 00 21



Sarina-Qualität  
in Sparzeiten vorteilhafter

Sarina ...  
der bevorzugte Name

# Heizwände Konvektoren Stahlradiatoren Metalldecken

Unsere Exklusivität: Kratz- und schlagfeste Oberflächen-Plastifizierung  
nach dem elektrostatischen Pulverbeschichtungsverfahren

# Sarina

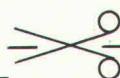
Sarina-Werke AG 1701 Freiburg Telefon 037 / 22 24 91  
Fabrik für Heizwände, Konvektoren, Radiatoren und Metalldecken

104

**BON** Einsenden an  
Sarina-Werke AG 1701 Fribourg  
Wir wünschen mehr zu erfahren über Ihre  
Radiatoren, Heizwände, Konvektoren,  
Metalldecken.  
Zutreffendes bitte unterstreichen.

Firma und Postleitzahl / Ort

SBZ





# alwitra

## Das Flachdachabschlussprofil der modernen Dachterrasse

Verlangen Sie Prospekte und Muster bei der

Generalvertretung

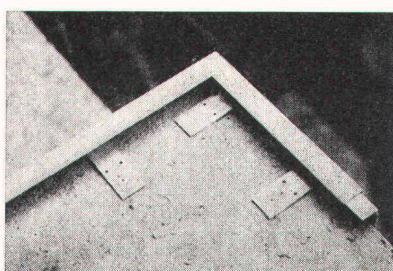
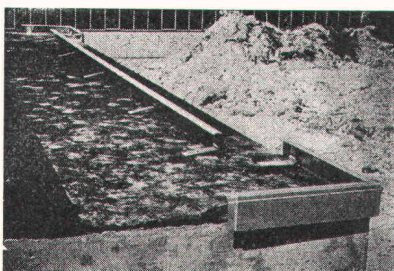
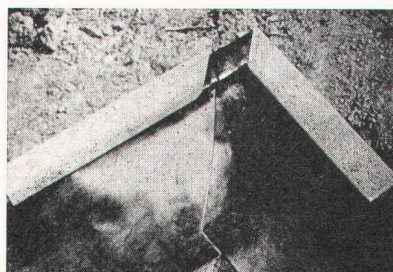
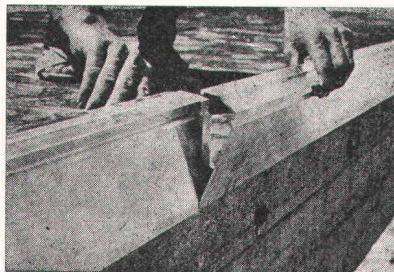
**francillon**  
et Cie S.A.

1001 Lausanne  
Postfach 1026  
1023 Crissier  
Route de Bussigny 29  
Tel. 021 / 35 11 61  
(20 Linien)  
Telex 24591

Offizielle Vertreter:

Alphons Glutz-Blotzheim AG  
Müttenstrasse 13  
4500 Solothurn  
Telefon 065 / 2 36 66  
Telex 34209

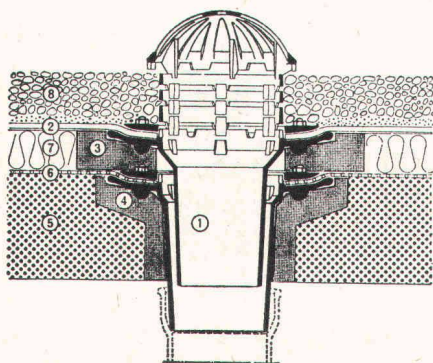
Molinari SA  
Casella postale  
6900 Lugano  
Telefono 091 / 51 67 21 / 26  
Telex 79175



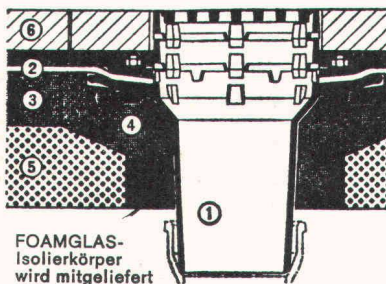
- einfach
- kein Schweißen
- robust
- leicht montierbar
- wasserdicht
- endgültig
- keine Reparaturen
- keine Unterhaltskosten
- formschön

# PASSAVANT-DACHABLÄUFE

mit senkrechtem und seitlichem Abgang

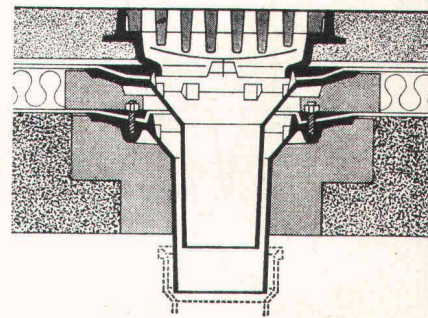


Kiesschüttdach, 2teilig



FOAMGLAS-Isolierkörper wird mitgeliefert

Dachterrasse, einteilig



Warmdach, befahrbar, 2teilig

**Keine  
Aussparungen**  
*Isolierkörper in  
Schalung legen*  
*Keine Kältebrücken*  
*sofortiges Ableiten,  
des Dachwassers.*

**Ob befahrbar oder nicht:**

PASSAVANT löst die Probleme der Flachdachentwässerung endgültig. Verlangen Sie den Spezialprospekt für viele Möglichkeiten mit Devisierungsunterlagen für den Spengler bei

**WERNER MAAG ZÜRICH**

Zeltweg 44, 8032 Zürich, Telefon 01 / 32 75 80

Name: \_\_\_\_\_

Adresse: \_\_\_\_\_

1a SBZ

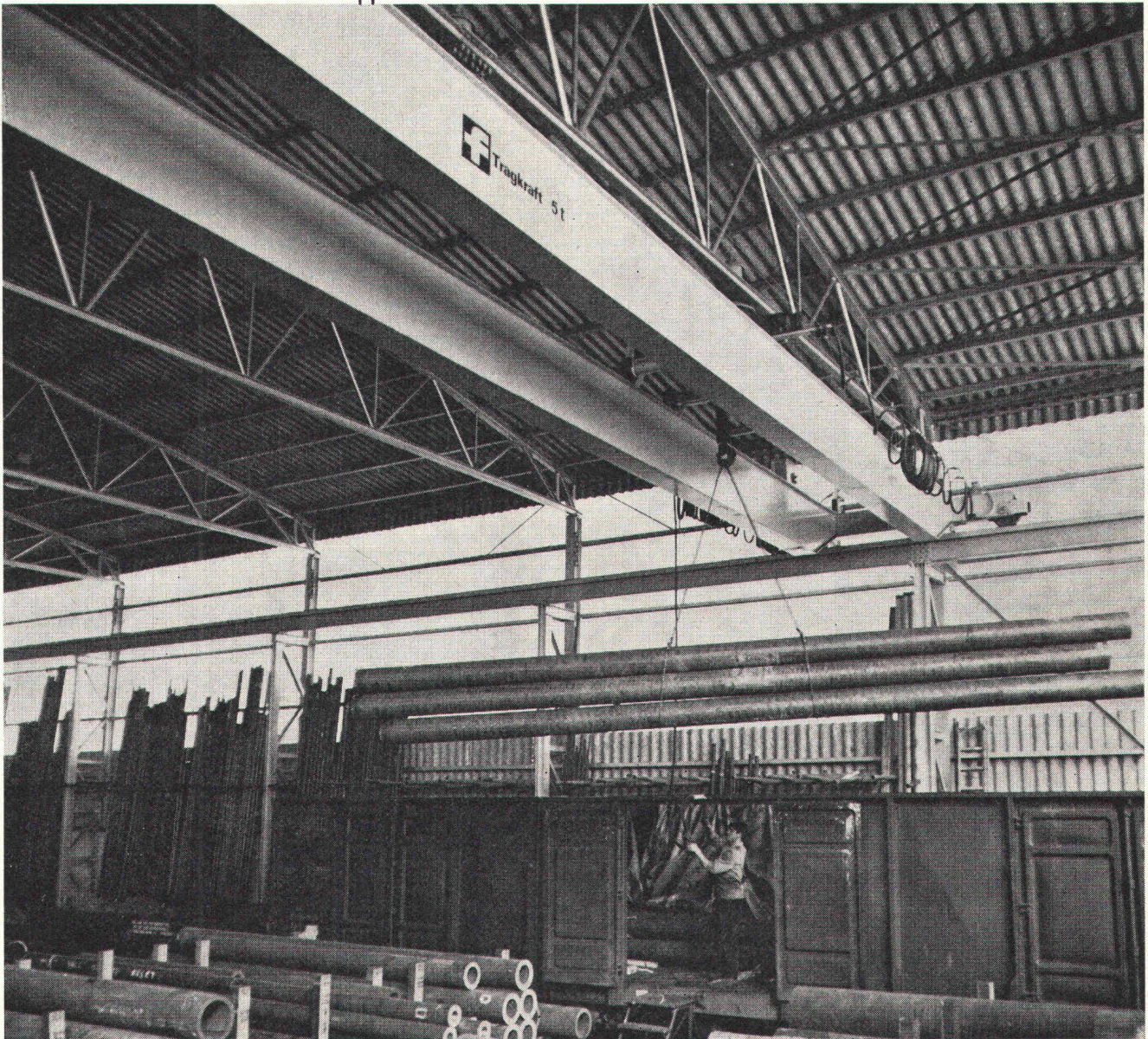


*Ich bin ein moderner*

## **Standard-Laufkran** 1–20 t von Fehr.

*Ich bin sehr leistungsfähig und gleichzeitig  
wartungsarm. Deshalb arbeite ich wirtschaftlich  
und zuverlässig.*

*Und sollte einmal etwas fehlen,  
so bringt mich Fehr sofort in Ordnung.  
Holen Sie doch nähere Auskünfte  
über mich ein.*



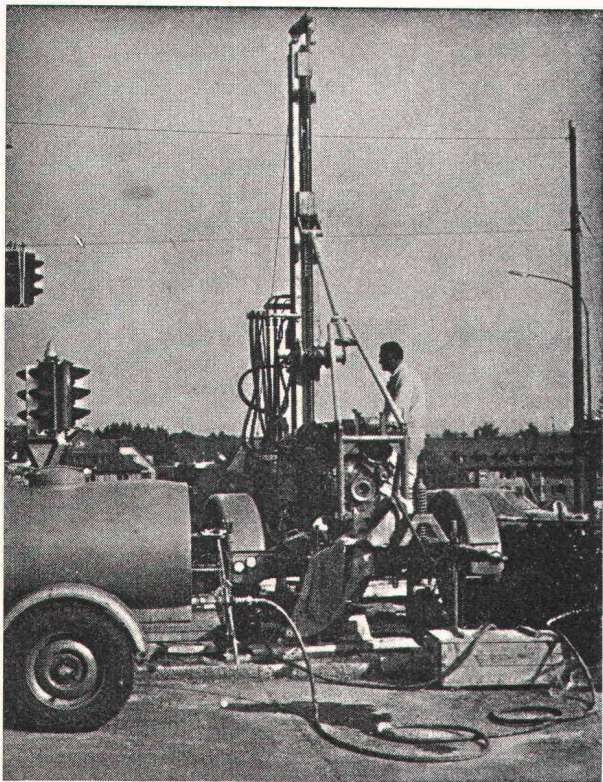
# **Hans Fehr AG**

8305 Dietlikon-Zürich, Telefon 01 931 931  
Kranbau · Fördertechnik · Lagertechnik · Antriebstechnik





# Sondierbohrungen



Sondierbohrung Bucheggplatz Zürich

- Rotationskernbohrungen
- Rammsondierungen
- Scherflügelversuche
- Ungestörte Bodenproben
- Durchlässigkeitsuntersuchungen
- Bohrungen für Injektionen
- Fels- und Lockergesteins-Anker

**Ing. Greuter AG**  
**8032 Zürich**

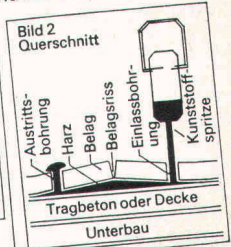
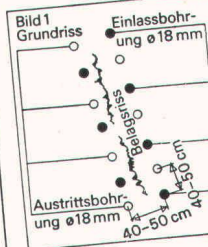
Telefon 01 / 32 90 28

Spezialfirma für Gunit, Spritzbeton, Injektionen und Bohrungen

## Festlegen von hohl liegenden Zementüberzügen und Industriebelägen

Hohl liegende Stellen in Zementüberzügen und Industriebelägen zu beseitigen war bisher ein Problem, dem man nur mit unbefriedigenden Lösungen entgegen treten konnte.

Das Erneuern der hohl liegenden Stelle allein gelang selten, da beim Herausreißen die Vibrationen des Preßlufthammers auch den umliegenden Belag angriffen. Auch das Anbohren und Ausgiesen der Schadstelle mit niedrigviskosen Harzen brachte oft keine erfolgreiche Lösung des Problems. Das einfließende Harz vermag hierbei nicht die Luft unter dem Belag zu verdrängen; die Luft wird weiter in die Schadstelle zurückgedrückt.



Das Festlegen hohl liegender Beläge geht mit einer Kunststoffspritze denkbar schnell und sauber vor sich: An der Schadstelle im Abstand von 40 bis 50 cm je eine Einlaß- und eine Austrittsbohrung von 18 mm Durchmesser setzen (Bild 1). Spritze mit entsprechendem Mehrkomponenten-Kunststoff füllen, je nach Belagsdicke unter Luftdruck setzen; formschlüssigen Kegel an der Spritze in die Einlaßbohrung drücken; Absperrhahn öffnen und so lange Kunststoff einspritzen, bis dieser an der Austrittsbohrung wieder austritt (Bild 2).

Weitere Informationen:



Postgasse 27  
3011 Bern  
Telefon 031 22 22 62

SB 2

**Coupon**  
für den Bezug von detaillierten Unterlagen

Name/Vorname \_\_\_\_\_

Firma \_\_\_\_\_

Strasse Nr. \_\_\_\_\_

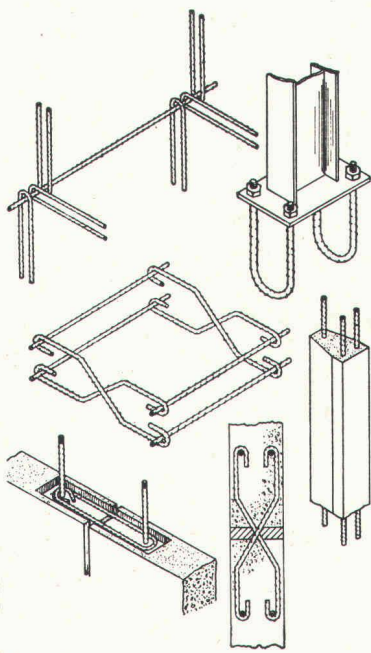
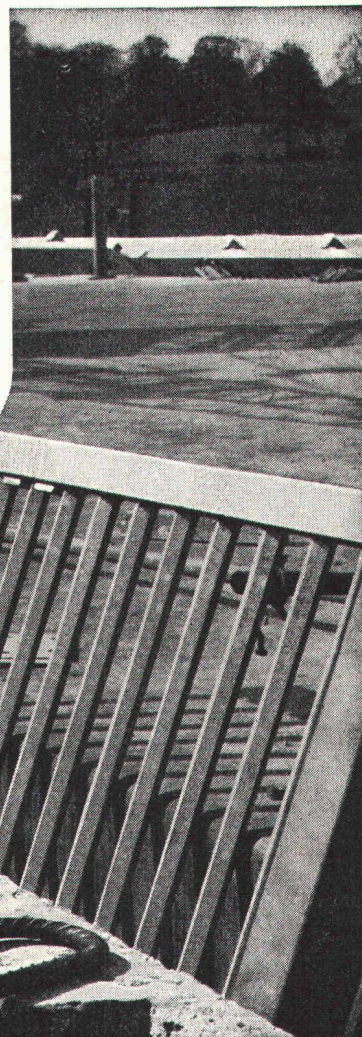
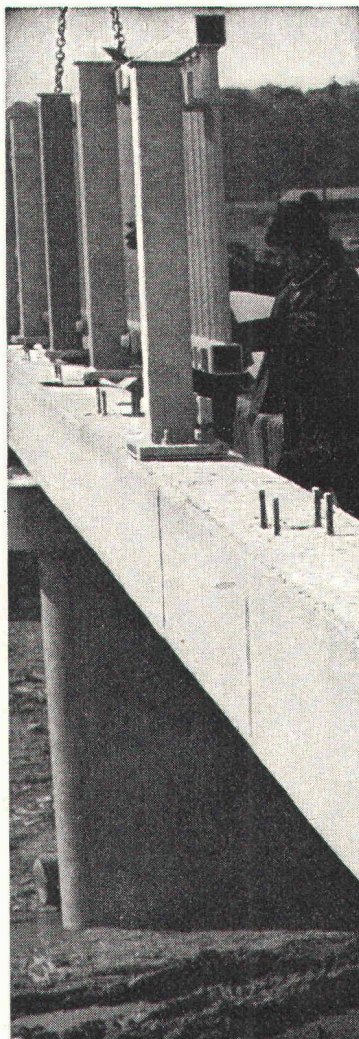
PLZ/Ort \_\_\_\_\_



Neu für die Schweiz!

**Das einzige rostfreie  
Armierungs- und  
Befestigungsmaterial,  
welches zugleich  
hohe Festigkeiten  
aufweist:**

**STAIFIX®**



### **Das sind die Vorzüge von STAIFIX:**

1. Hohes Scherfestigkeits/Streckgrenzenverhältnis (80%)  
(Bewehrung, Stifte, Dübel, Verankerungen, usw.)
2. Hohe Wechselfestigkeit (zyklisch belastete Bauteile, Brückengelenke).
3. Hohe Zugfestigkeit und Kerbzähigkeit bei Temperaturen unter null. (Behälter in der Tiefsttemperaturtechnik, Lawinerverbauungen, Befestigung von Masten im Gebirge usw.).
4. Hohe Korrosionsfestigkeit (aggressive Atmosphäre in Chemie und Industrie).
5. Hohe Beanspruchung und geringe Betonüberdeckung (Fassadenplatten mit erheblicher Gewichtsersparnis).
6. Unmagnetisch (Labor, Elektrotechnik).

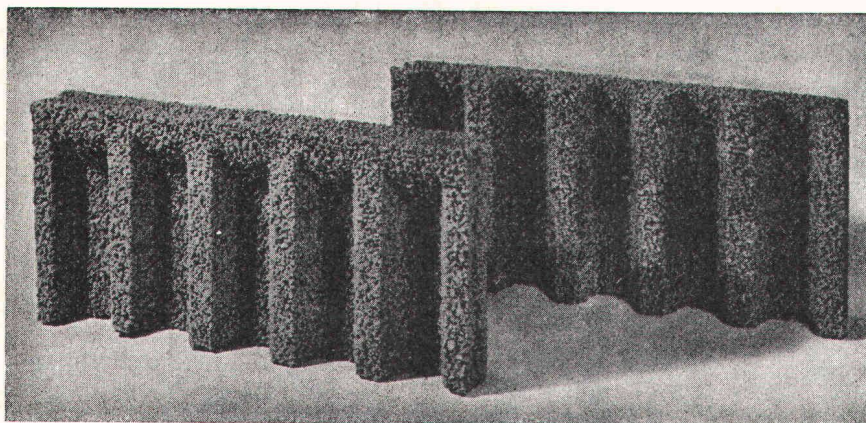
Ein Vergleich der physikalischen und mechanischen Eigenschaften von Staifix mit andern Armierungs- oder Befestigungsmaterialien zeigt, dass Staifix die Optimalwerte aller Konkurrenz-Materialien in fast jeder Hinsicht übertrifft. Staifix ist EMPA-geprüft und wird in England und Deutschland auf vielen Baustellen mit Erfolg verwendet. Verlangen Sie unsere Dokumentation «Staifix».

**STAIFIX®**

Fr. Frauchiger-Nigst AG  
Filiale Bern  
Postfach 1432, 3001 Bern  
Tel. 031 25 33 25



# ROBA-Sickersteine Praktisch und robust



## Ihr Vorteil: Einsparungen

- durch rationelle Erstellung eines besseren Entwässerungssystems
- an Verschleiss von Schalungsmaterial und dessen Transportkosten

## Ihr Vorteil: Verbesserung

- der Entwässerung des Erdreichs
- Belüftung der Fundamente
- der Kanalisation des Sickerwassers

## Ihr Vorteil: Verkürzung der Bauzeit

- durch vereinfachte vollmaschinelle Aufschüttung

Typen:	Sickerstein und Abdeckplatte
Masse:	50 × 25 × 6 cm
Gewicht:	10 kg
Preis:	Fr. 8.— pro m <sup>2</sup> (Fr. 1.— pro Stück) ab Werk

Beziehbar direkt oder durch die Handelsgenossenschaft des SBV und den Baumaterialienhandel

Element und Baustein AG  
(vormals E. Jucker)

8307 Kindhausen-Effretikon  
Telefon 01 / 86 41 90



Die Geilinger-Gruppe:  
Drei Unternehmen,  
die sich mit Metallbau,  
Stahlbau und Feineisen-  
bau beschäftigen.  
Hier ein Produkt der  
Firma Geilinger & Co.,  
Metallbau, Winterthur.

## Eine Türe, die öfter ausschliesst, als einlässt: Das Industrie-Areal- Abschluss-Tor.

Unsere Abschluss-Tore dienen – wie ja schon der Name verrät – vor allem einmal dem Abschluss von Industrie-Arealen. Robust konstruiert und mit den notwendigen Steuerungs- und Sicherungsaggregaten versehen, sind sie aber auch überall dort anzutreffen, wo die Öffentlichkeit keinen oder nur beschränkten Zutritt hat: Auf Flughäfen, Sportplätzen, Bahn-Anlagen und Zollfreilagern.

Wenn Sie sich für die Montage eines Areal-Abschlusses interessieren, so nennen wir Ihnen gerne Referenzen: Unsere robust konstruierten Tore, die wir je nach Wunsch mit Dreh- oder Schiebeflügel-Anordnung bauen, haben sich ganz offensichtlich bewährt.

**Qualität,  
die man (heute) suchen kann.**

### Die wichtigsten Vorzüge in

#### Stichworten:

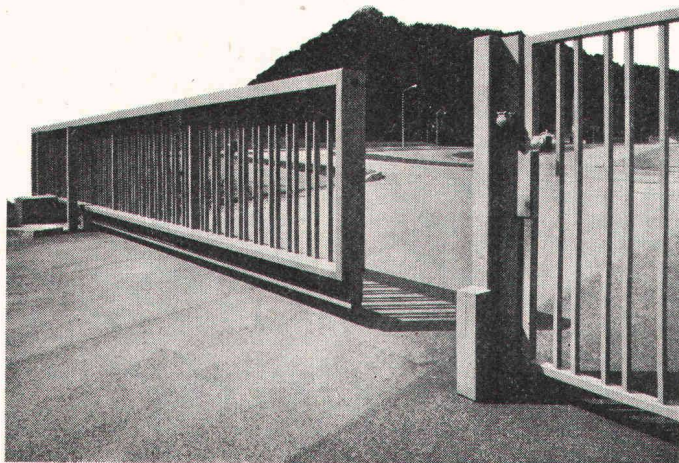
- robuste, schienenlose Konstruktion
- mit Dreh- oder Schiebeflügel-Anordnung
- mit oder ohne elektromechanischen Antrieb

G 72.118

Weitere Informationen: Siehe die Schweiz. Bau-Dokumentation unter (31) 43-748 sowie unseren ausführlichen Spezial-Prospekt.

# GEILINGER

GEILINGER & Co., METALLBAU, 8401 WINTERTHUR  
052 22 28 21



Egger