

Objektyp: **Advertising**

Zeitschrift: **Schweizerische Bauzeitung**

Band (Jahr): **92 (1974)**

Heft 16

PDF erstellt am: **20.09.2024**

Nutzungsbedingungen

Die ETH-Bibliothek ist Anbieterin der digitalisierten Zeitschriften. Sie besitzt keine Urheberrechte an den Inhalten der Zeitschriften. Die Rechte liegen in der Regel bei den Herausgebern. Die auf der Plattform e-periodica veröffentlichten Dokumente stehen für nicht-kommerzielle Zwecke in Lehre und Forschung sowie für die private Nutzung frei zur Verfügung. Einzelne Dateien oder Ausdrucke aus diesem Angebot können zusammen mit diesen Nutzungsbedingungen und den korrekten Herkunftsbezeichnungen weitergegeben werden. Das Veröffentlichen von Bildern in Print- und Online-Publikationen ist nur mit vorheriger Genehmigung der Rechteinhaber erlaubt. Die systematische Speicherung von Teilen des elektronischen Angebots auf anderen Servern bedarf ebenfalls des schriftlichen Einverständnisses der Rechteinhaber.

Haftungsausschluss

Alle Angaben erfolgen ohne Gewähr für Vollständigkeit oder Richtigkeit. Es wird keine Haftung übernommen für Schäden durch die Verwendung von Informationen aus diesem Online-Angebot oder durch das Fehlen von Informationen. Dies gilt auch für Inhalte Dritter, die über dieses Angebot zugänglich sind.

Schweizerische Bauzeitung

Revue Polytechnique Suisse

Wochenschrift für
Architektur, Bauingenieur-
wesen und Maschinentchnik

16

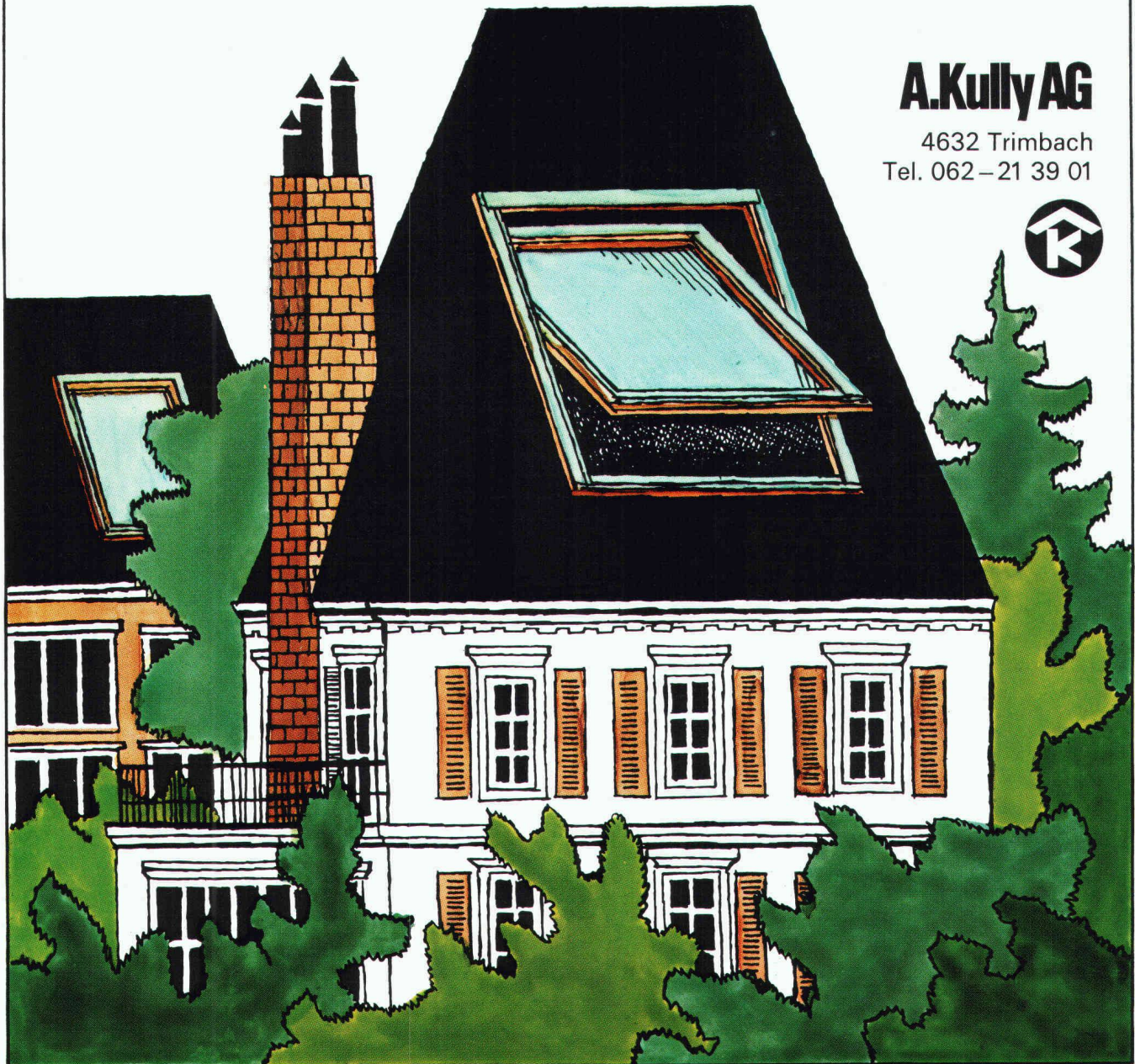
92. Jahrgang Donnerstag, 18. April 1974

Herausgegeben von der
Verlags-AG der akademischen
technischen Vereine, Zürich

Damit es unter dem Dach
gemütlich wird **VELUX** -Dachflächenfenster

A.Kully AG

4632 Trimbach
Tel. 062-21 39 01



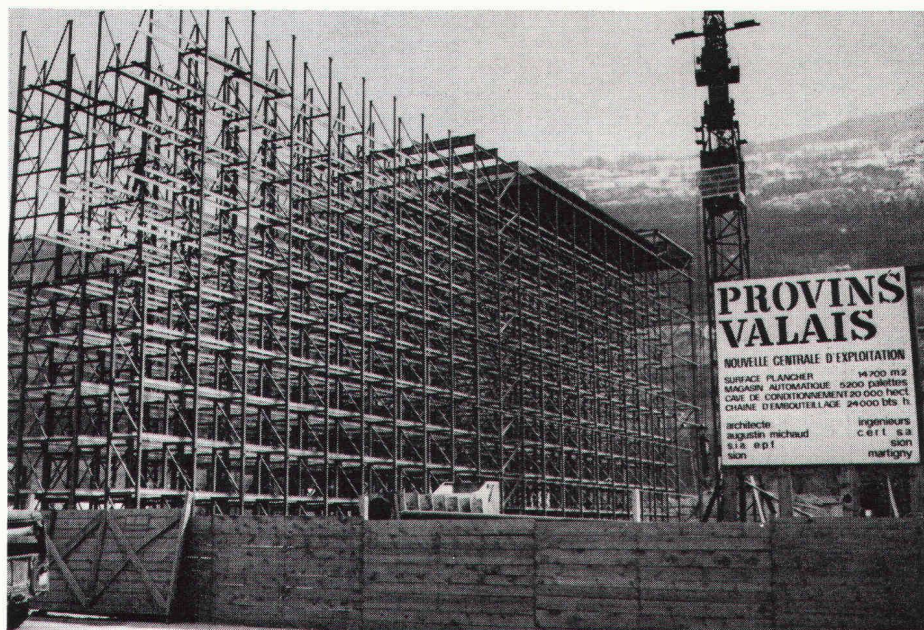
Es gibt kaum
wirtschaftlichere Lösungen —
z.B. Hochregallager Provins für
ca. 5 Mio. Flaschen Wein.

Umbauter Raum: 24'000 m³.
Montagezeit: 3 Monate.

Stahlbauten von Buss

Wir planen, berechnen und erstellen Stahlhochbauten für:
Hochregallager, Hallen, Stockwerkbauten, Brücken, Kranbahnen u.a.m.
Als Generalunternehmer liefern und montieren wir auch die nötigen Kranausrüstungen und die raumabschliessenden Elemente.

Buss AG, Basel
4133 Pratteln
Telephon 061 8154 41



BUSS