

Objektyp: **Advertising**

Zeitschrift: **Schweizerische Bauzeitung**

Band (Jahr): **92 (1974)**

Heft 7: **ASIC-Ausgabe**

PDF erstellt am: **24.09.2024**

Nutzungsbedingungen

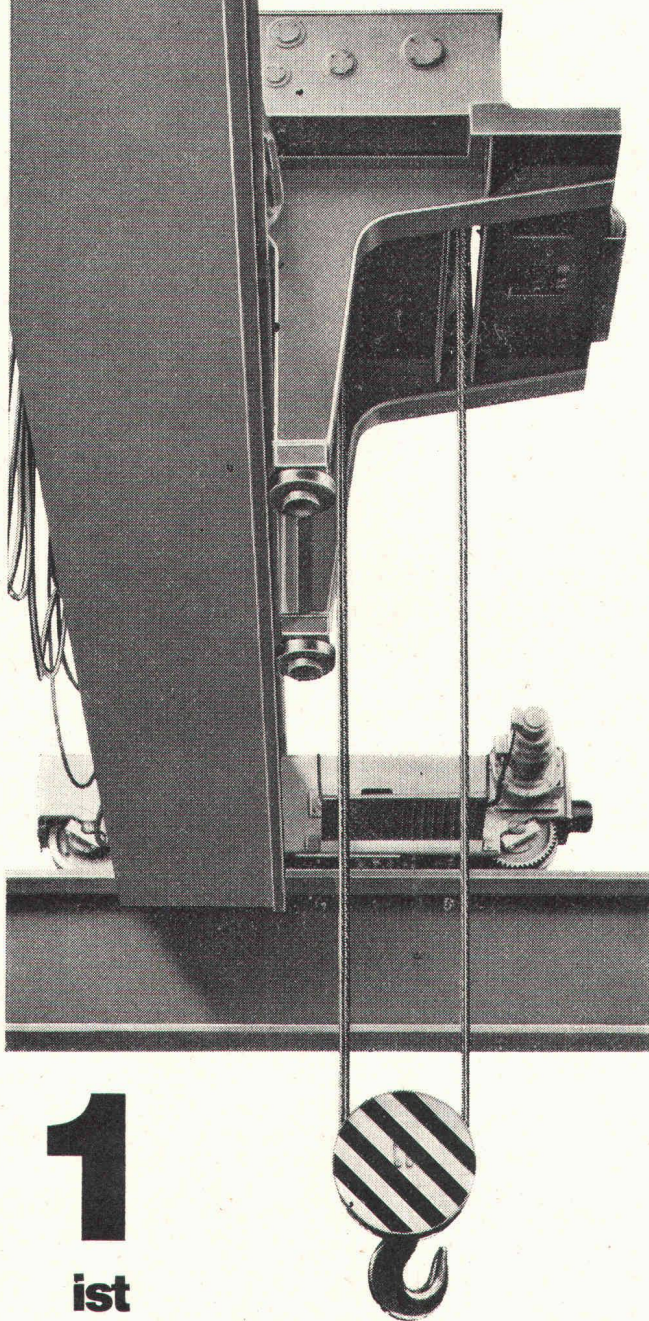
Die ETH-Bibliothek ist Anbieterin der digitalisierten Zeitschriften. Sie besitzt keine Urheberrechte an den Inhalten der Zeitschriften. Die Rechte liegen in der Regel bei den Herausgebern. Die auf der Plattform e-periodica veröffentlichten Dokumente stehen für nicht-kommerzielle Zwecke in Lehre und Forschung sowie für die private Nutzung frei zur Verfügung. Einzelne Dateien oder Ausdrucke aus diesem Angebot können zusammen mit diesen Nutzungsbedingungen und den korrekten Herkunftsbezeichnungen weitergegeben werden. Das Veröffentlichen von Bildern in Print- und Online-Publikationen ist nur mit vorheriger Genehmigung der Rechteinhaber erlaubt. Die systematische Speicherung von Teilen des elektronischen Angebots auf anderen Servern bedarf ebenfalls des schriftlichen Einverständnisses der Rechteinhaber.

Haftungsausschluss

Alle Angaben erfolgen ohne Gewähr für Vollständigkeit oder Richtigkeit. Es wird keine Haftung übernommen für Schäden durch die Verwendung von Informationen aus diesem Online-Angebot oder durch das Fehlen von Informationen. Dies gilt auch für Inhalte Dritter, die über dieses Angebot zugänglich sind.

VON ROLL

VON ROLL AG.
CH-3001 Bern



1
ist
mehr
als
2

Die Formel ist ungewöhnlich. Aber sie gilt tatsächlich für den VON ROLL Einträger-Laufkran. Er hat **1** Träger und arbeitet, als hätte er **2**. Neuzeitig ist seine Bauart. Er ist leicht, einfach zu bedienen und wartungsfrei. Wer ihn kennt, weiss: wie lohnend und sicher im Betrieb er ist. Und ganz nebenbei, *auch günstig im Preis.*

823-1

Schweizerische Bauzeitung

Offizielles Organ des SIA, Schweizerischer Ingenieur- und Architekten-Verein und der GEP, Gesellschaft Ehemaliger Studierender der ETH Zürich
Gegründet 1883 von Ing. A. Waldner

92. Jahrgang Heft 7

14. Februar 1974

Sonderausgabe der ASIC

Inhalt

Geleitwort zur Sondernummer der ASIC. Von <i>M. Lüthy</i>	127
Allgemeine Grundsätze bei der Klimatisierung der Spitalbauten. Von <i>W. Ziembra</i>	127*
Zürich wohin? Von <i>W. Streich</i>	133
La mesure optique directe des déformations des barages. Par <i>H. Gicot</i>	136*
- Vorwort dazu. Von <i>F. Kobold</i>	136

Umschau

In Schraubenverbindungen wirkende Vorspannkraft auf Grund des bei genormten Schrauben üblichen Vorspannmomentes und anderer wichtiger Einflussgrößen. Von <i>U. Morf</i> . Wasserdichte Nachrichten-kabel. Solargenerator für Satelliten. Bündner Raum-planungsgesetz	140
Informationssystem für die Geowissenschaften. Ausstattung wissenschaftlicher Fachbibliotheken, von Werkjahr für Kunstschaffende im Kanton Aargau. Persönliches	141

Buchbesprechungen

Architektur und Städtebau, von <i>J. Joedicke</i> . Bau und Ausstattung wissenschaftlicher Fachbibliotheken, von <i>P. Prohl</i> und <i>P. Tzschacksch</i>	141
Das Baurecht nach Zivilgesetzbuch, von <i>G. Koehn</i> . Fehler im bituminösen Strassenbau, von <i>H.-J. von Stosch</i> . Zeitaufwandtafeln für die Kalkulation von Strassen- und Tiefbauarbeiten, von <i>E. Meier</i> . Einflussfelder elastischer Platten, von <i>A. Pucher</i>	142
Reconnaissance Géologique du Chantier de Construction, par <i>J. Pimienta</i> , <i>J. Rousseau</i> et <i>G. Monek</i> . Lehr- und Handbuch der Abwassertechnik, herausgegeben von der <i>Abwassertechnischen Vereinigung e. V.</i> , Bonn. Appraisal and Control of Project Costs, by <i>R. Pilcher</i>	143
Schweizerischer Alpkataster Kanton Graubünden, von <i>A. Werthemann</i>	144

Ankündigungen

Die Industrie im Gemeinwesen. Arbeitsbewertung und Leistungsbewertung als Grundlagen der Personalführung. Dechema-Kolloquien, Frankfurt	144
EDV-Seminarien der Interdata AG. Integrierte Energieversorgung 1974. Cranfield Fluidics Conference. Immissionsschutz an Autobahnen. Fachtagungen der «pro aqua - pro vita». Kurs für Photogrammetrie-Operateure in St. Gallen. Königlich Niederländische Messe. Kunsthaus Zürich	145

Anzeigenverwaltung

IVA AG für internationale Werbung
8035 Zürich, Beckenhofstrasse 16
Telephon 01 / 26 97 40, Postcheck 80 - 32735
Filialen in Lausanne und Genf

Projektierungen Bauleitungen Beratungen Expertisen

In der ASIC sind unabhängige beratende Ingenieure aller Fachrichtungen zusammengefasst. Alle Mitglieder verfügen über Hochschulbildung und eine umfassende praktische Erfahrung und sind vollständig unabhängig von Unternehmern, Lieferanten und Finanzinstituten. Diese Voraussetzungen erlauben es ihnen, die Interessen ihrer Auftraggeber aus der Privatwirtschaft und öffentlichen Verwaltungen voll zu wahren. Für Generalplanungen (z. B. bei Abwasserreinigungsanlagen, Industrieanlagen, Verkehrsanlagen, Kraftwerken) erfolgt von Fall zu Fall ein Zusammenschluss von Büros der erforderlichen Fachrichtungen, so dass dem Auftraggeber eine umfassende Beratung zur Verfügung steht. Das Sekretariat steht Interessenten gerne zur Verfügung, um die Auswahl geeigneter Experten oder Beauftragter zu erleichtern.

Bauingenieure

Lucien Allemand, 2000 Neuchâtel
Hans Altorfer, 8057 Zürich
Michel Andenmatten, 1950 Sion
Hans Aschmann, 8750 Glarus
Achilles Aschwanden, 8030 Zürich
Paul Aubry, 2710 Tavannes
Charles Bader, 1066 Epalinges s/Lausanne
Dialma J. Bänziger, 8002 Zürich
Hans B. Barbe, 8008 Zürich
Dr. sc. techn. Ernst Basler, 8008 Zürich
Dr. Ing. Konrad Basler, 8008 Zürich
Jacques Bauty, 1211 Genève 4
Benno Bernardi, 8006 Zürich
Hanspeter Bernet, 3006 Bern
Jean-Louis Biermann, 1004 Lausanne
Hans Birrer, 6004 Luzern
Pierre Bisenz, 1018 Lausanne
Jean Bongard, 1700 Fribourg
Edouard Bourquin, 1208 Genève
Pierre Brasey, 1700 Fribourg
Walter Brauchli, 8006 Zürich
Werner Brunner, 9000 St. Gallen
Hans F. Büchi, 8001 Zürich
Fridolin Burri, 1950 Sion
Gian Caprez, 8038 Zürich
Bernard Clément, 1700 Fribourg
Aldo Cogliatti, 8057 Zürich
Hans Dietschweiler, 8005 Zürich
Maurice Ebner, 1003 Lausanne
Rudolf Fietz, 8022 Zürich
Peter Frey, 8005 Zürich
Alfred Fuchs, 8400 Winterthur

Johann J. Gabathuler, 9470 Buchs SG
Josef Ganahl, 8002 Zürich
Hans R. Gaschen, 3800 Interlaken
Dr. h. c. Henri Gicot, 1700 Fribourg
Jacques Gicot, 1700 Fribourg
Albert E. Gonin, 3007 Bern
Martin Groebli, 8006 Zürich
Franz Grünenfelder, 8400 Winterthur
Paul Grünenfelder, 9001 St. Gallen
René Guyer, 3006 Bern
Walter Häberli, 8008 Zürich
Rudolf Hächler, 5033 Buchs SG
Jakob Hardegger, 8006 Zürich
Prof. Richard Heierli, 8006 Zürich
Dr. sc. techn. Werner Heierli, 8006 Zürich
Robert Henauer, 8038 Zürich
Henri Hepp, 4058 Basel
Heinrich Hofacker, 8006 Zürich
Ernst Hofmann, 8008 Zürich
Ernst Honegger, 8002 Zürich
Heinz Hossdorf, 4002 Basel
Hans Jörg Hubacher, 3007 Bern
Paul Huber, 8001 Zürich
Prof. Dr. sc. techn. Hans R. Hugli, 8001 Zürich
Alfred Jaggi, 4052 Basel
Jean-Robert Jeanneret, 2000 Neuchâtel
Eugen Jud, 8102 Oberengstringen
Max Keller, 8400 Winterthur
Oskar G. Keller, 4500 Solothurn
Paul Keller, 8032 Zürich
Anton Kost, 6210 Sursee
Carl H. Kränzlin, 8001 Zürich
Mario Kronauer, 8006 Zürich
André Kropf, 8001 Zürich
Adolphe Kugler, 1006 Lausanne
Dr. sc. techn. Giovanni Lombardi, 6600 Locarno

Marcel Lüthy, 3011 Bern
Erricos Lygdopoulos, 1227 Carouge GE
Frédéric Matter, 1003 Lausanne 4
Franz Minikus, 5400 Baden
Wilfried Moor, 3011 Bern
Anton Nabold, 4051 Basel
Walter Neukom, 8006 Zürich
Peter Niederhauser, 8050 Zürich
Viktor Oehninger, 8402 Winterthur
Jean-Conrad Ott, 1208 Genève
Roger Perreten, 1227 Carouge GE
Peter Pfeiffer, 8400 Winterthur
Christian Pfister, 8057 Zürich
Franz Pfister, 6430 Schwyz
Edmond Pigeon, 1205 Genève
Luigi Pini, 6900 Lugano
Friedrich Preisig, 8050 Zürich
César Prince, 4054 Basel
Hans Rauch, 8953 Dietikon
Aldo Realini, 1066 Epalinges s/Lausanne
Dr. sc. techn. Alessandro Rima, 6600 Muralto
Augusto Rima, 6600 Locarno
André G. Rioult, 8401 Winterthur
Oskar Roth, 8500 Frauenfeld
Pierre Roulet, 1950 Sion
Norbert Ruoss, 8037 Zürich
Waldemar Santi, 8001 Zürich
Max Schellenberg, 8057 Zürich
Ulrich Schellenberg, 8004 Zürich
Arnold W. Schmid, 8001 Zürich
Ernst Schmidt, 4054 Basel
Hans-Ulrich Schmitz, 6006 Luzern
Paul Schneller, 3900 Brig
Albert Schönholzer, 3600 Thun
Walter Schröter, 6006 Luzern
Emil Schubiger, 8008 Zürich
Stephan Schubiger, 8008 Zürich
Werner Schuler, 9400 Rorschach
Rudolf Schwarz, 3600 Thun
Karl R. Schwizer, 9000 St. Gallen
Otto J. Seiler, 6052 Hergiswil
Robert Sennhauser, 8952 Schlieren ZH
Rolf Siegenthaler, 8006 Zürich
Arthur Spagnol, 1066 Epalinges s/Lausanne
Gottlieb Spahn, 8006 Zürich
Werner Spring, 3600 Thun
Georges Stencek, 1208 Genève
Werner Streich, 8008 Zürich
Erwin Stucki, 8006 Zürich
Ernst Studer, 8002 Zürich
Hans-Peter Studer, 4051 Basel
André Sumi, 1205 Genève
Robert Tausky, 8032 Zürich
Edy Toscano, 8006 Zürich
Pierre Tremblet, 1201 Genève
Adrian Urech, 8006 Zürich
Armand Villard, 1003 Lausanne

Claude von der Weid, 1700 Fribourg
Christian Vonmoos, 7000 Chur
Ernst Wädensweiler, 8610 Uster
Carl Walder, 3006 Bern
Max Walt, 8032 Zürich
Prof. Dr. René Walther, 4051 Basel
Hans Wanzenried, 3007 Bern
Klaus Wehrli, 8050 Zürich
Hans Weimer, 8050 Zürich
Otto Wenaweser, 8008 Zürich
Paul Wenk, 9000 St. Gallen
Karl Werner, 8952 Schlieren ZH
Christoph Wieser, 9000 St. Gallen
Alex Wildberger, 8200 Schaffhausen
Hans Winiger, 8001 Zürich
Eduard Witta, 8032 Zürich
Dr. sc. techn. Rudolf Wolfensberger, 8008 Zürich
Hans Zumbach, 5000 Aarau
Erwin Zurmühle, 8037 Zürich
Peter Zwicky, 8006 Zürich

Elektro-, Maschinen- und Betriebsingenieure

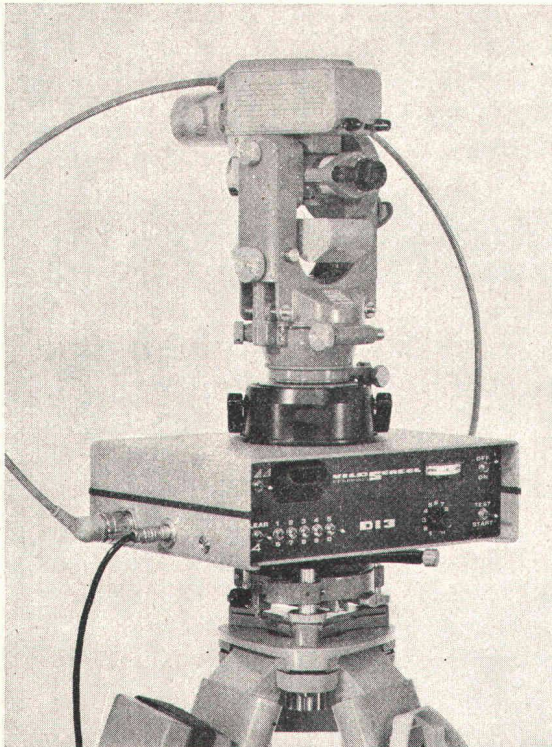
Rudolf Amstein, 8008 Zürich
Jürg Brandenberger, 8037 Zürich
Ernst Brauchli, 8008 Zürich
Hermann Meier, 8006 Zürich
Samuel Rieben, 1227 Carouge GE
Hubert Rigot, 1227 Carouge GE
Hermann Walter, 3012 Bern
Wilhelm Wirz, 8006 Zürich
Pierre Wyer, 1907 Saxon VS
Alfred Zaruski, 8006 Zürich
Peter Zaruski, 8006 Zürich
Dr. sc. techn. Waclaw Ziemba, 8038 Zürich

Kulturingenieure, Vermessungsingenieure, Geologen, Bodenmechaniker

Rodolfo Andreotti, 6600 Locarno
Dr. sc. techn. Hermann Bendel, 6005 Luzern
Dr. phil. II Ulrich Büchi, 8121 Benglen
André Flotron, 3860 Meiringen
Mark Anton Gautschi, 8037 Zürich
Prof. Dr. sc. nat. Heinrich Jaeckli, 8049 Zürich
Rudolf Walter, 5200 Brugg

Partner des Fortschritts Wild Distomat DI 3 und DI 10

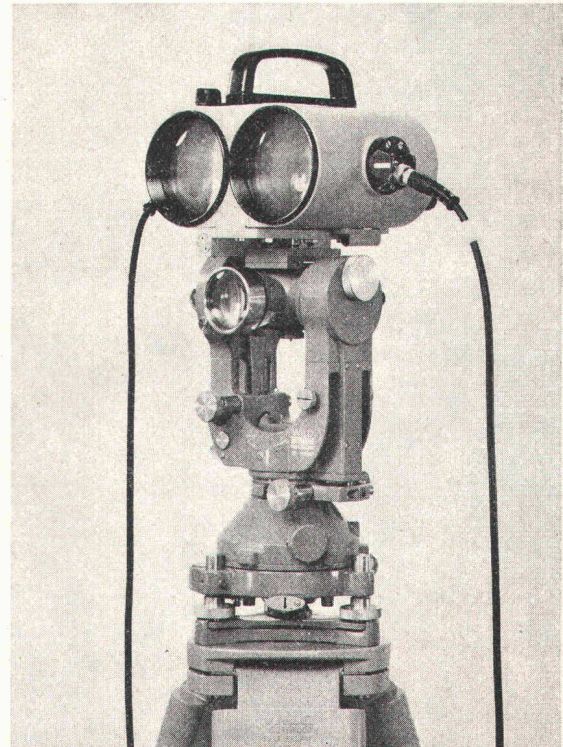
*Zwei Vermessungssysteme hoher Leistungsfähigkeit
für Wild-Theodolite T1A, T16 und T2*



Wild DI 3 Reduzierender IR-Tachymeter mit einer Reichweite bis etwa 900 m. Vollautomatische Distanzmessung und Anzeige von Horizontaldistanz und Höhenunterschied nach Eingabe des V-Winkels.

Ideal für Detailaufnahme und Absteckung in der Katastervermessung, Flurbereinigung, Melioration und im Bauwesen.

Standardabweichung ± 5 mm



Wild DI 10, IR-Tachymeter mit einer Reichweite bis etwa 2000 m. Automatisch ein- und nachlaufende Anzeige.

Mehr als 3000 Geräte weltweit im Einsatz zur Netzverdichtung, Feinpolygonierung mit trigonometrischer Höhenübertragung und grossräumige Absteckung.

Standardabweichung ± 1 cm

Bitte verlangen Sie Einzelprospekte

Wild Heerbrugg AG,
CH-9435 Heerbrugg,
Schweiz

WILD
HEERBRUGG

Die neue Computer-Generation Computer-Sprache **Basic**

Kommerzielle und wissenschaftliche Datenverarbeitung



Wang 2200

**Anwendungsprogramme für Ingenieurbüros, Bauwesen, Statik,
Vermessung inklusive Abrechnungen, Buchhaltung, Fakturierung.**

Programmiersprache «BASIC»: Hochentwickelte Programmiersprache, wurde in den Vereinigten Staaten für den Gebrauch in Schulen entwickelt. Ist aufgrund ihrer leichten Erlernbarkeit die am meisten benutzte Computersprache.

BASIC-Interpreter: Ist fest eingebaut und nimmt daher keinen Platz im Arbeitsspeicher weg. Die Vielfalt der Befehlsmenge wird selbst von teureren Anlagen selten erreicht.

Bildschirm: Der Bildschirm mit 16 Zeilen zu je 64 Zeichen gestattet es Ihnen, Programme und Ergebnisse in übersichtlichen Segmenten darzustellen.

Interne Speicherkapazität: Der interne Speicher, ausbaufähig bis 32k Bytes (32 768 Zeichen) ist Grundvoraussetzung dafür, dass echte Datenverarbeitung mit dem WANG 2200 betrieben werden kann. Erst durch seine grosszügige Kapazität wird der Anschluss von Platten- und Magnetbandeinheiten sinnvoll.

Alphanumerische Zeichenketten: Sie lassen sich durch die sogenannten Stringoperationen leicht be- und verarbeiten (zweidimensionale String-Arrays). Verarbeitung von Gross- und Kleinschrift.

Intelligentes Terminal: Ueber ein spezielles Interface ist der Datenaustausch mit Grosscomputern möglich.

Bis **elf Peripheriegeräte** können gleichzeitig an eine Zentraleinheit des WANG 2200 angeschlossen werden. Jedes Gerät kann unter Programmkontrolle individuell adressiert werden.

Peripheriegeräte

Ausgabeschreibmaschine
Schnelldrucker Hardcopy, max. 150 Zeichen/Sek.
Magnetbandkassetteneinheiten
Magnetplattenspeicher, max. 5 Miobytes
Lochstreifenleser
Lochkarten — Mark-Sense-Kartenleser
Digital Plotter — XY-Analogzeichner
usw. . . .

**Analyse Ihrer betrieblichen Probleme und Realisierung
der entsprechenden Programme.**

Komplette Systeme ab Fr. 31 500.—

datamat sa

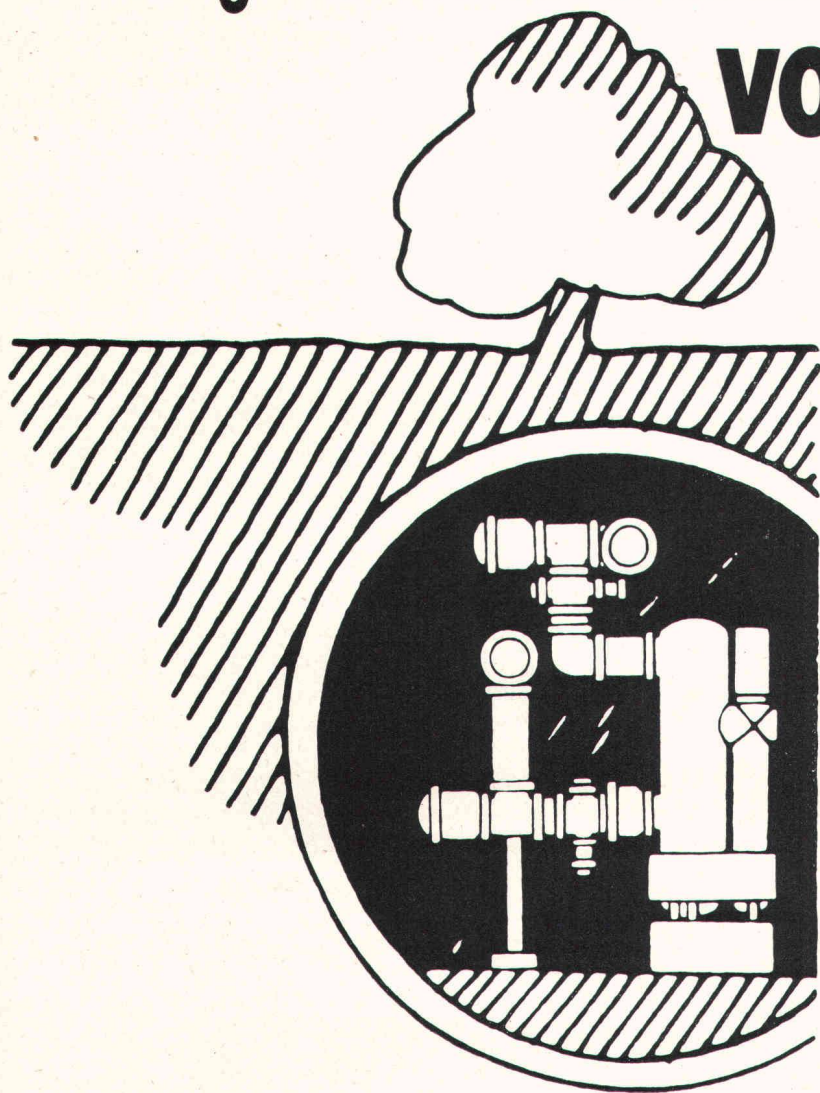
36, rue de St-Jean
1211 Genève 18
Tel. 022 / 44 21 00

Bern
031 / 45 82 82
031 / 41 07 58

Büro in Zürich:
Gemsenstrasse 4
Tel. 01 / 26 68 66

Beim Planen von Schaltanlagen: Umweltprobleme?

Die Lösung: Metallgekapselte **SF₆-Schaltanlagen** von **BBC**

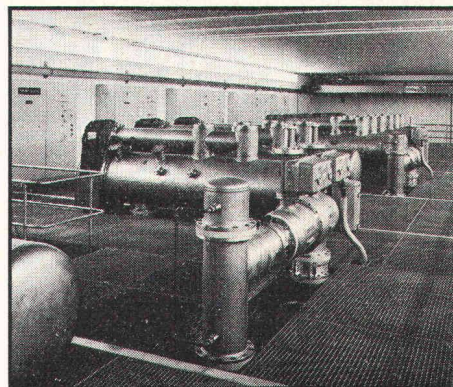


**Spannungen von
72,5 bis 765 kV**

SF₆-Schaltanlagen:

- Geringe Schaltgeräusche
- Unempfindlich gegen Verschmutzung
- Etwa 1/10 des Raumbedarfs konventioneller Schaltanlagen
- Über wie unter der Erde aufstellbar
- Rasche Montage und Inbetriebsetzung

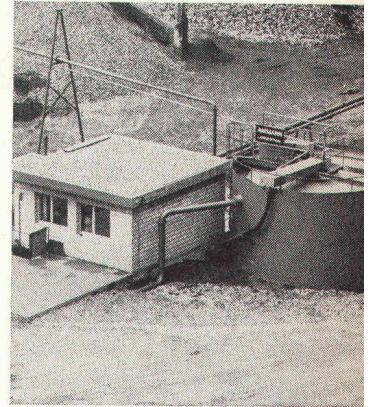
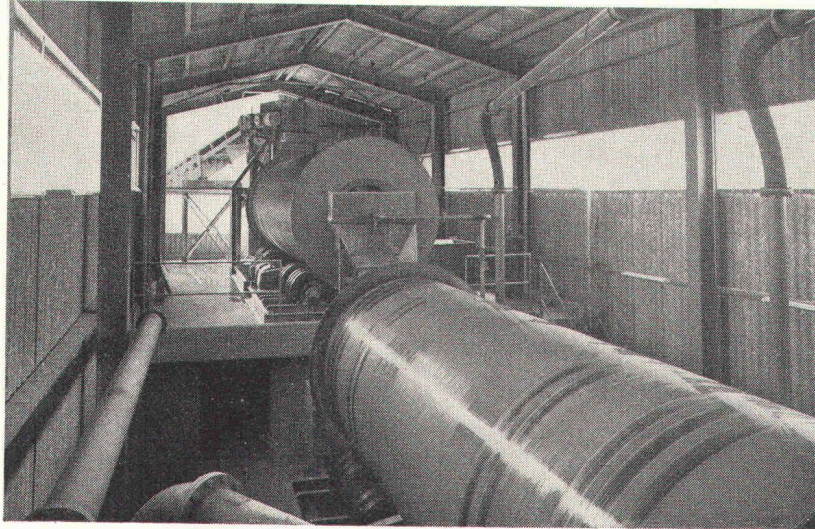
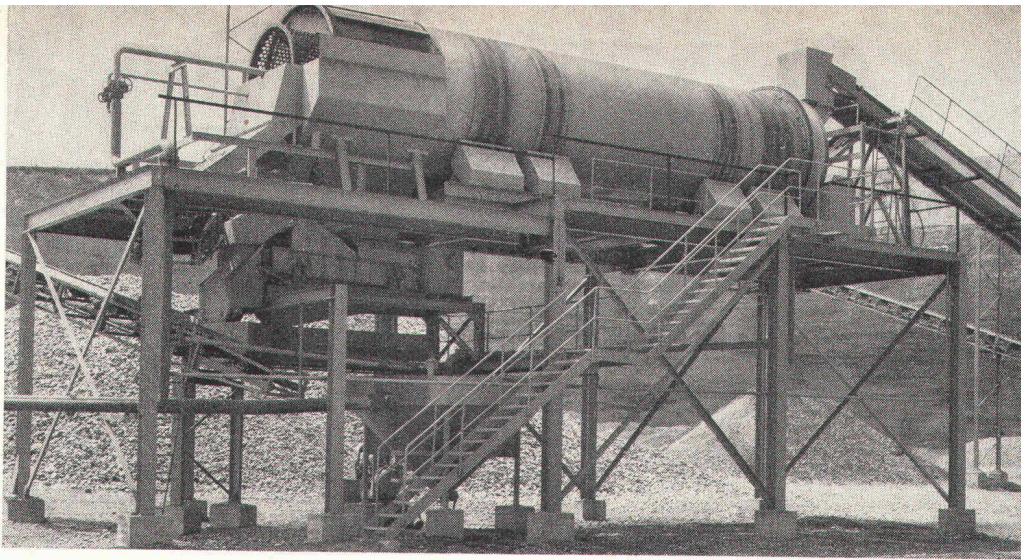
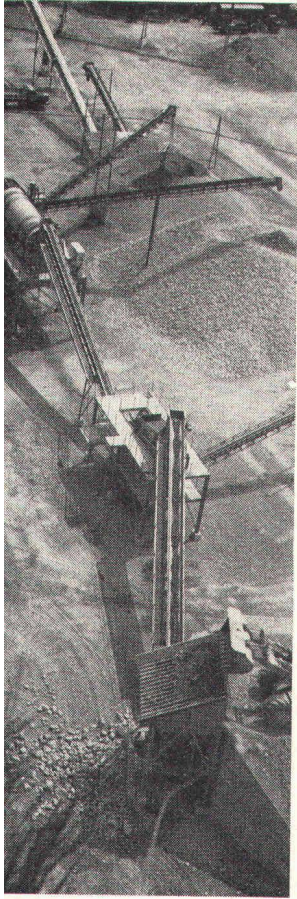
Verlangen Sie die technische Dokumentation.
Unsere Ingenieure beraten Sie gerne.



154 381 · VI

BBC Aktiengesellschaft Brown, Boveri & Cie., 5401 Baden
Zweibüros in Baden, Basel, Bern, Lausanne, Zürich

BBC
BROWN BOVERI



In dieser Anlage steckt jahrzehntelange Erfahrung im Bau bewährter Einzelmaschinen

AMMANN-Vorwaschanlage für die Aufbereitung von Qualitätszuschlagstoffen aus stark verschmutzten Kiesvorkommen.

Abnehmende Vorkommen an sauberem Kies und behördlich strengere Vorschriften über die Grundwassergebiete führen zum Abbau stark verschmutzter Kiesschichten. Das ruft nach einer neuen Aufbereitungskonzeption. AMMANN hat sie entwickelt. Aus einer Kombination bestens bewährter Einzelmaschinen. Wo die grossen Verunreinigungen in bestehenden Kieswerken nicht mehr ausgewaschen werden können, ist die in neue Kieswerke leicht integrierbare AMMANN-Vorwaschanlage die Ideallösung.

Diese Mehrzweckanlage kann zudem für die Dosierung von hochwertigem Qualitätsfundationsmaterial benutzt werden, und zwar dort, wo das Wandmaterial für Fundationsschichten zuviel Feinstteile aufweist.

Der zuverlässige AMMANN-Kundendienst bietet Ihnen Gewähr für eine reibungslose Funktion dieser Anlage. Informieren Sie sich nach der für Sie besten Lösung. Wir beraten Sie durch unsere Spezialisten.



AMMANN

U. AMMANN, Maschinenfabrik AG, 4900 Langenthal

Telefon 063/2 27 02, 2 51 22, 2 52 01

S 1373

50 % Heizöl sparen! Umwelt schützen:



- 1 Schaumstoffplatte aus Styropor
- 2 dryvit-Glasseidengewebe
- 3 dryvit-Primus-Harthaftgrund
- 4 dryvit-Quarzputz

mit SAP-Aussenisolation «dryvit», der schützenden Hülle aus einem Guss.

Das dryvit-Verfahren ermöglicht, eine Wärme-Isolierung ohne Kältebrücke über die gesamte Aussenfläche eines Bauwerkes anzubringen, und bildet eine schützende Hülle, die fugenlos und rissfrei bleibt.

Die Stärke der in jedem Fall sehr dünnen Isolierschicht wird durch den gewünschten k-Wert (0,8—0,2) bestimmt.

Die hohen Isolationswerte der SAP-Aussenisolation ermöglichen eine **Heizölsparsnis bis 50 %**. Dadurch entstehen entsprechend weniger Abgase. Ausserdem ist die Verwendung von Edelenergie (Gas, Elektrizität) möglich. Die SAP-Aussenisolation trägt also wesentlich zum Umweltschutz bei.

Schnellere und einfachere Bauweise, geringere Dimensionierung der Heizanlage senken die Baukosten.

3 Unser Isolierungssystem hat sich seit 15 Jahren an Industrie- und Wohnbauten in allen Klimazonen bewährt.

Wir senden Ihnen gerne unsere ausführliche Dokumentation.



SAP Baustoffe + Bauchemie AG
9306 Freidorf

Bureau Lausanne Tel. 021/24 25 31

Als Bauherr können Sie alles entscheiden – nur nicht den Preis von Heizöl!

**(Deshalb planen + bauen
mit Durisol)**

Wir fabrizieren Mauersteine, Isolierplatten, Hohlkörperdecken, Fassadenelemente, Dachplatten und Duripanel.

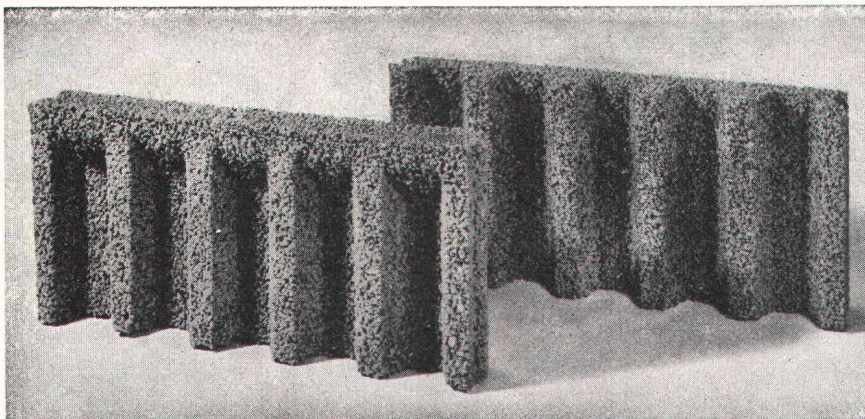
Ob Wohnungsbau, Industrie-, Verwaltungs- oder Schulhausbau – für jedes Bauvorhaben liefern wir geeignete Materialien.

Fragen Sie unsere Fachberater. 01 / 88 69 81.

Durisol

Durisol Villmergen AG, 8953 Dietikon, Badenerstr. 21

ROBA-Sickersteine Praktisch und robust



Typen:	Sickerstein und Abdeckplatte
Masse:	50×25×6 cm
Gewicht:	10 kg
Preis:	Fr. 8.— pro m ² (Fr. 1.— pro Stück) ab Werk

Beziehbar direkt oder durch
die Handelsgenossenschaft des SBV
und den Baumaterialienhandel

Element und Baustein AG
(vormals E. Jucker)

8307 Kindhausen-Effretikon
Telefon 01 / 86 41 90



Ihr Vorteil: Einsparungen

- durch rationelle Erstellung eines besseren Entwässerungssystems
- an Verschleiss von Schalungsmaterial und dessen Transportkosten

Ihr Vorteil: Verbesserung

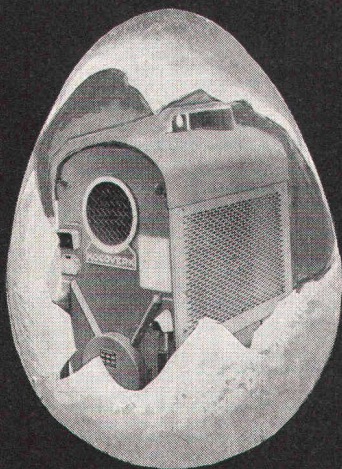
- der Entwässerung des Erdreichs
- Belüftung der Fundamente
- der Kanalisation des Sickerwassers

Ihr Vorteil: Verkürzung der Bauzeit

- durch vereinfachte vollmaschinelle Aufschüttung

KRÜGER

Wer friert schon gerne auf dem Bau?



**KOCO — das Ei
des Columbus auf
den Winterbaustellen!**

Besonders wenn es so leistungsfähige KOCO-Heizgeräte gibt. Man sagt ja, sie seien die beliebtesten auf den Schweizer Winterbaustellen. Weil darin vorteilhafte Eigenschaften vereinigt sind: Leistungsstärke, einfach in der Bedienung und äusserst günstig dimensioniert. Das merkt man gleich, wenn man die Geräte im Bau verschieben muss. Stimmt's? Alles andere mündlich am Telefon.

Sie können die Geräte mieten oder kaufen.

Dezentralisierte Auslieferungslager in der ganzen Schweiz.

Krüger+Co

8155 Oberhasli ZH
3123 Belp BE
4149 Hofstetten bei Basel
6596 Gordola TI

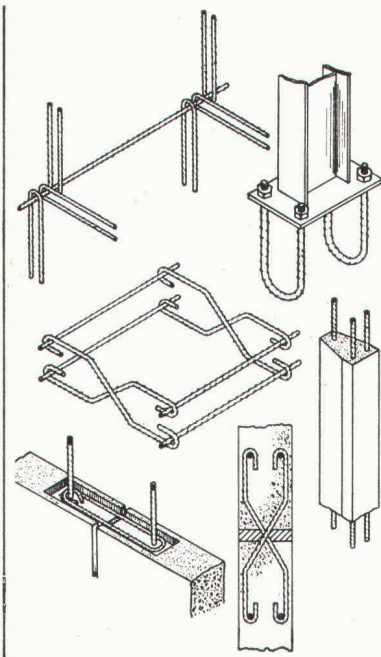
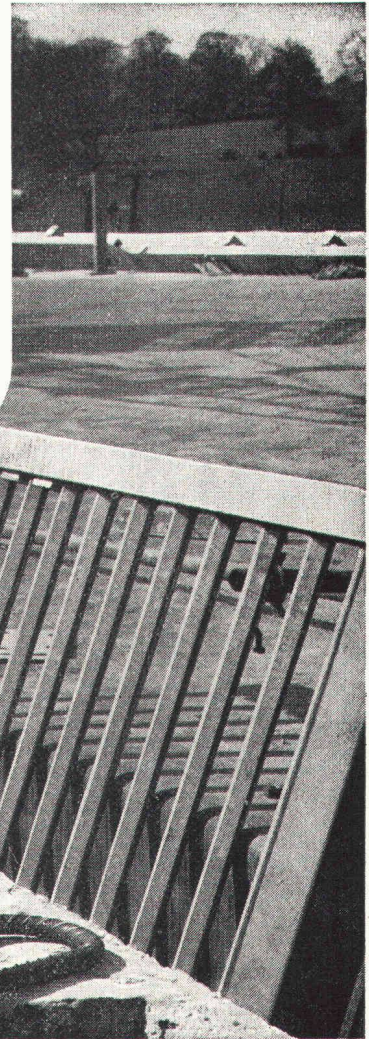
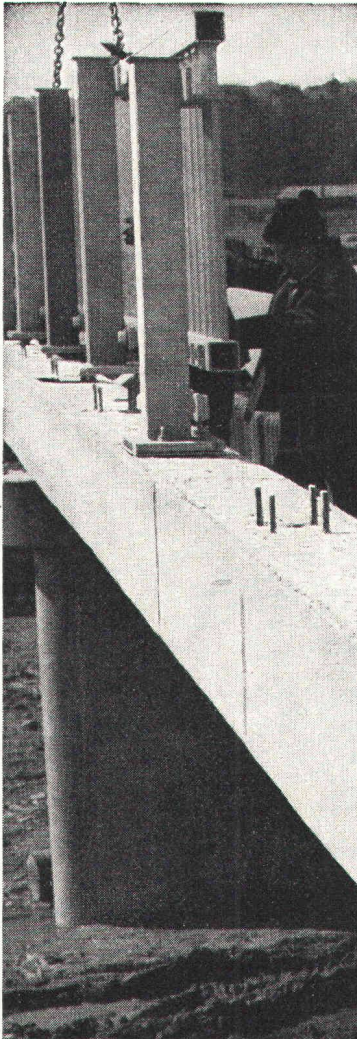
9113 Degersheim SG
Telefon 071 54 15 44

Telefon 01 94 71 95
Telefon 031 81 10 68
Telefon 061 75 18 44
Telefon 093 67 24 61

Neu für die Schweiz!

**Das einzige rostfreie
Armierungs- und
Befestigungsmaterial,
welches zugleich
hohe Festigkeiten
aufweist:**

STAIFIX®



Das sind die Vorzüge von STAIFIX:

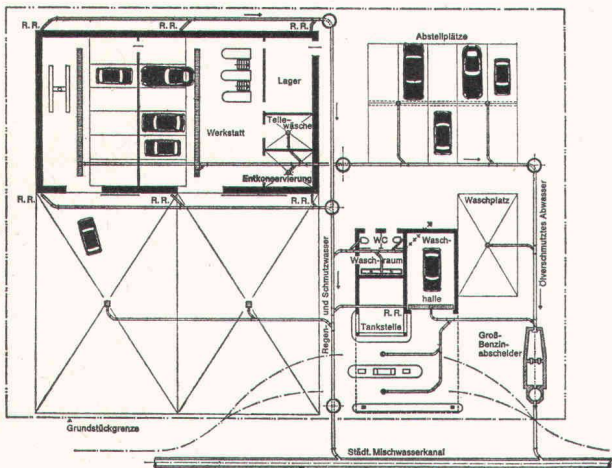
1. Hohes Scherfestigkeits/Streckgrenzenverhältnis (80%)
(Bewehrung, Stifte, Dübel, Verankerungen, usw.)
2. Hohe Wechselfestigkeit (zyklisch belastete Bauteile, Brückengelenke).
3. Hohe Zugfestigkeit und Kerbzähigkeit bei Temperaturen unter null. (Behälter in der Tiefsttemperaturtechnik, Lawinenverbauungen, Befestigung von Masten im Gebirge usw.).
4. Hohe Korrosionsfestigkeit (aggressive Atmosphäre in Chemie und Industrie).
5. Hohe Beanspruchung und geringe Betonüberdeckung (Fassadenplatten mit erheblicher Gewichtsersparnis).
6. Unmagnetisch (Labor, Elektrotechnik).

Ein Vergleich der physikalischen und mechanischen Eigenschaften von Staifix mit andern Armierungs- oder Befestigungsmaterialien zeigt, dass Staifix die Optimalwerte aller Konkurrenz-Materialien in fast jeder Hinsicht übertrifft. Staifix ist EMPA-geprüft und wird in England und Deutschland auf vielen Baustellen mit Erfolg verwendet. Verlangen Sie unsere Dokumentation «Staifix».

STAIFIX®

Fr. Frauchiger-Nigst AG
Filiale Bern
Postfach 1432, 3001 Bern
Tel. 031 25 33 25

GROSS-BENZINABSCHIEDER PASSAVANT



Einbaubeispiel eines Gross-Benzinabscheiders
Unterlagen mit allen Berechnungsgrundlagen bei

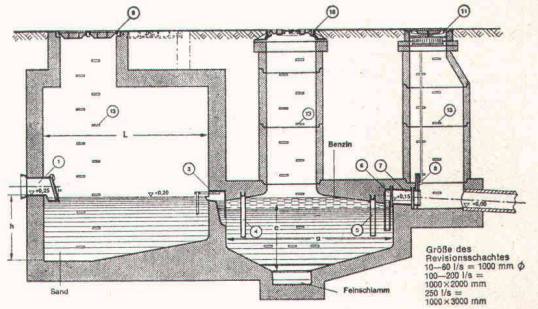
WERNER MAAG
8032 Zürich, Zeltweg 44
Telefon 01 / 32 75 80

③ Name: _____
Adresse: _____ BZ 3

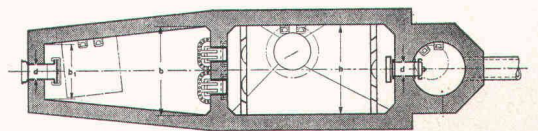
Leistung 10—250 l/s
mit oder ohne Oelüberlaufrinne und Alarmanlage.

Gross-Benzinabscheideranlagen werden an Ort und Stelle betoniert, dazu stellen wir Planzeichnungen mit allen Aussparungsmassen zur Verfügung.

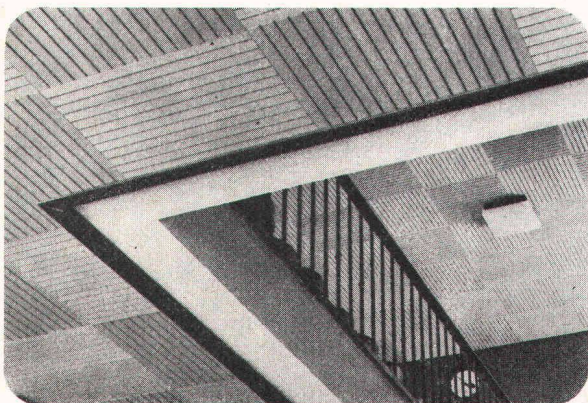
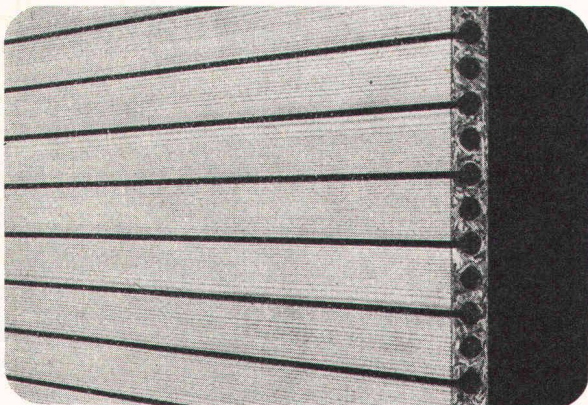
30 l/s und 50l/s Abscheider werden auch in Fertigbauteilen geliefert und durch uns versetzt.



Wir liefern auch alle Arten von
FETTABSCHIEDERN



Danzer-Fertigelemente für den Innenausbau aus echtem Holz



z.B. Deweton-Akustikplatten

Zu den Aufgaben des modernen Innenausbau gehört auch - besonders bei Großobjekten - die Lösung akustischer Probleme. Deweton-Akustikplatten lösen diese Probleme und bieten Ihnen darüber hinaus eine Fülle gestalterischer Möglichkeiten. Hier sind ihre besonderen Vorzüge:

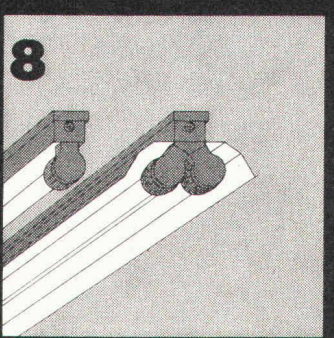
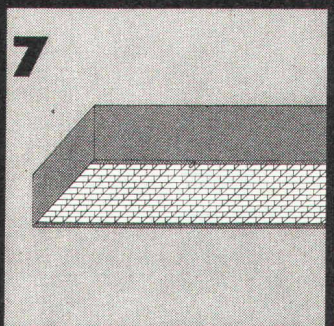
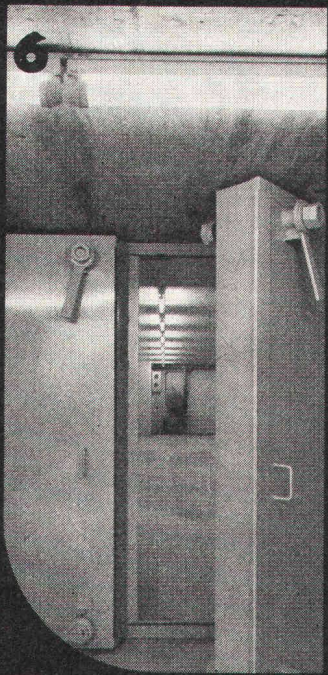
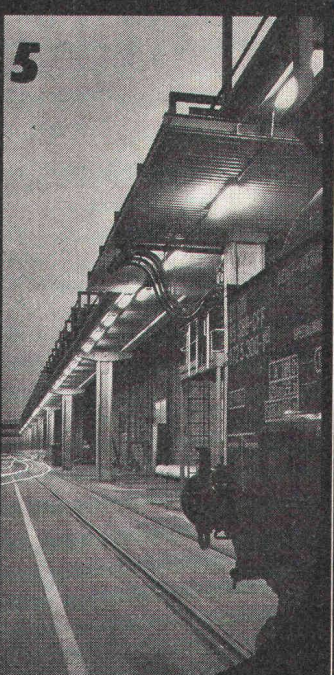
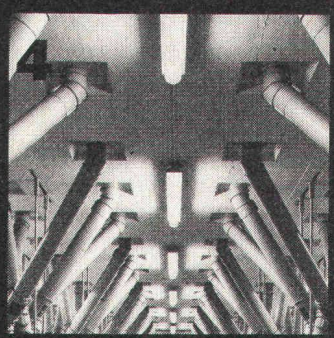
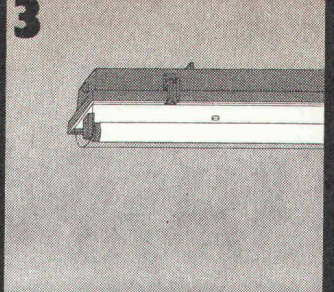
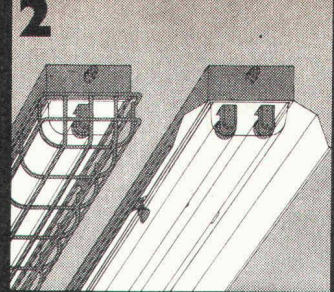
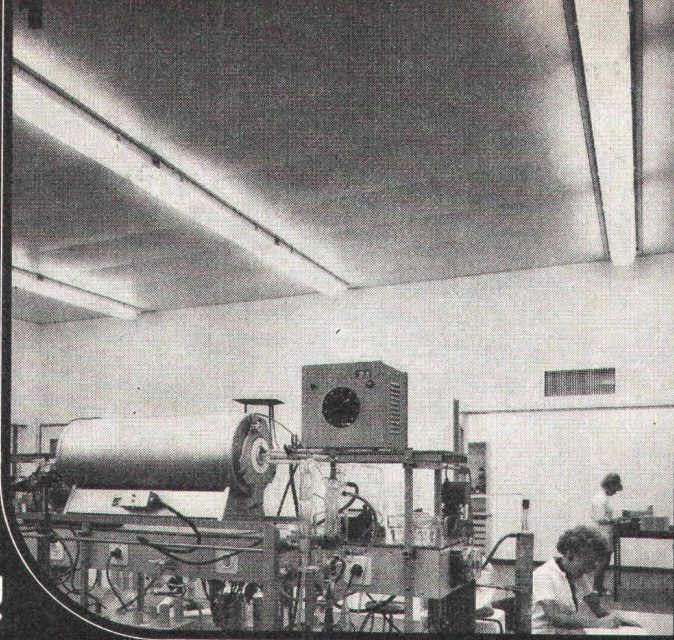
- hervorragende, wissenschaftlich anerkannte Schalldämm- und Schallabsorptionswerte in allen Frequenzen
- durch verschiedene Schlitzsysteme ist eine exakte Anpassung der Akustik an die Erfordernisse eines jeden Raums möglich
- robust, stoßfest und ballwurfsicher durch einen stabilen Röhren-Spanplattenkern; das ist ganz besonders

wichtig bei Sporthallen, etc.

- viele erlesen schöne Edelhölzer als Deckfurniere und moderne Farben stehen zur Wahl
 - einbaufertig oberflächenbehandelt, mattiert, lackiert oder lasierfähig
 - durch rationelle Serienfertigung und zeitsparende Montage ergibt sich ein günstiger Preis.
- Selbstverständlich steht Ihnen bei akustischen Berechnungen und schwierigen Fragen der Gestaltung und Verlegung unser Danzer-Beratungsdienst kostenlos zur Verfügung. Rufen Sie einfach den Fachhändler in Ihrer Nähe an: Er verabredet einen Besprechungstermin mit Ihnen oder schickt Ihnen die Danzer-Architektenmappe mit ausführlichen Informationen.



- Rudolf Ita AG** 4414 Füllinsdorf, Im Wölfer **061/941033**
K. Herzog-Elmiger AG 6000 Luzern 4, Postfach **041/411377**
H+A Hefti AG 8021 Zürich, Aargauer Strasse 185 **01/629988**
Stark AG 9450 Altstätten, Beim Bahnhof **071/752424**
Sperrholz-Platten AG 5001 Aarau Neumattstr. 6 **064/223302**
Anton Küng 6130 Willisau **04581/1612**



1 Explosionssichere Fluora-Leuchten im analytischen Labor der Firma Coffex AG in Schaffhausen.

2 Explosionssichere Fluora-Leuchte nach SEV, für Zweistift-Sockellampen 20 und 40 W, ein-, zwei- oder dreiflammig, mit oder ohne Schutzkorb und Reflektor.

3 Fluora-Kunststoffleuchte in korrosionsbeständiger, staubgeschützter und spritzwassersicherer Ausführung, ein- oder zweiflammig 20, 40 und 65 W. *Fluora-Kunststoffleuchten gibt es auch für Kühlräume sowie in explosionssicheren Versionen nach SEV für Ein- oder Zweistiftsockellampen 40 W.*

4 Fluora-Kunststoffleuchten 1 x 40 W in der Bruggmühle Goldach.

5 Fluora-Kunststoffleuchten 2 x 40 W als Aussenbeleuchtung in der Säurefabrik Schweizerhall.

6 Fluora-Zivilschutzleuchten 1 x 40 W im Zivilschutzzentrum Rorschach.

7 Fluora-Zivilschutzleuchte mit Kunststoffraster-Abschirmung, ein- oder zweiflammig 40 W.

8 Fluora-Spezialleuchte für Staub-, Feucht- und Nassräume, ein- und zweiflammig 40 und 65 W, mit oder ohne Reflektoren.

Fluoreszenzleuchten für Räume mit besonderen umweltbedingten Einflüssen sind eine ausgesprochene Fluora-Spezialität!

Das ist "Fluora" Licht

Hochwertige Leuchten in Norm- und Spezialausführungen für Anwendungsbereiche jeder Art, modern im Design, montagefreundlich konstruiert und sauber fabriziert in eigenen, leistungsfähigen Werkstätten.

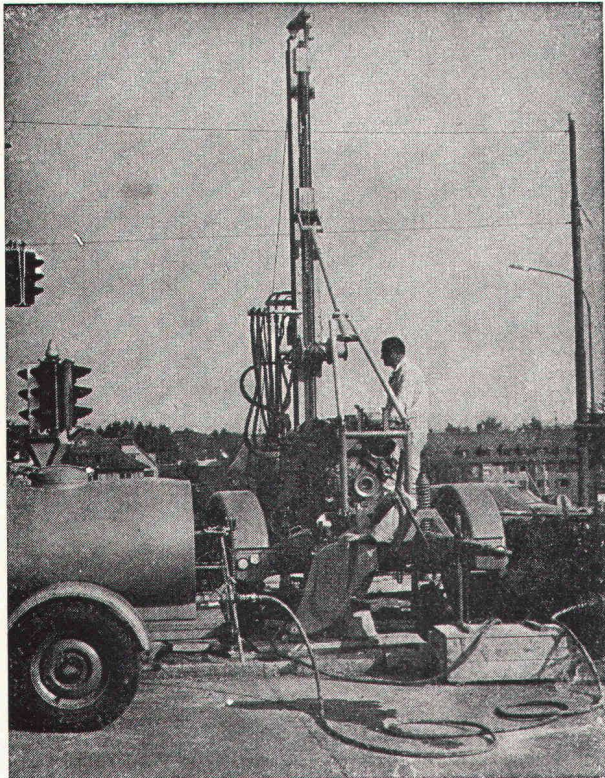
Hfachgerechte Planung kleinster bis allergrösster Lichanlagen aufgrund lichttechnischer Normen, abgestimmt auf die jeweiligen Gegebenheiten und Anforderungen betriebstechnischer und gestalterischer Art.

HFluora-Licht bringt gültige, wirtschaftliche Lösungen für Ihre Lichtprobleme... Fragen Sie unsere Lichtberater!

Fluora Herisau
Spezialfabrik für Fluoreszenzleuchten, Telefon 071 51 23 63
9102 Herisau



Sondier- bohrungen



Sondierbohrung Bucheggplatz Zürich

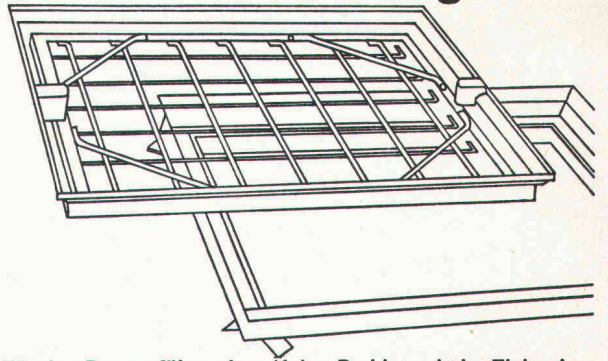
Rotationskernbohrungen
 Rammsondierungen
 Scherflügelversuche
 Ungestörte Bodenproben
 Durchlässigkeitsuntersuchungen
 Bohrungen für Injektionen
 Fels- und Lockergesteins-Anker

Ing. Greuter AG
8032 Zürich

Telefon 01 / 32 90 28

Spezialfirma für Gunit, Spritzbeton, Injektionen
 und Bohrungen

«esser's» Schachtabdeckungen



Für den Bauausführenden: Keine Probleme beim Einbau! Die Nenngrößen passen sich entweder den verschiedensten Plattenformaten von Fussbodenbelägen an oder weisen den Vorschriften entsprechende Mauermaße für die lichte Schachtwerte auf.

Für den Architekten: Bei der Planung entfällt zeitraubendes Detaillieren von Sonderkonstruktionen. Er findet für alle Wünsche eine ganze Skala von normgerechten Typen zur Auswahl.

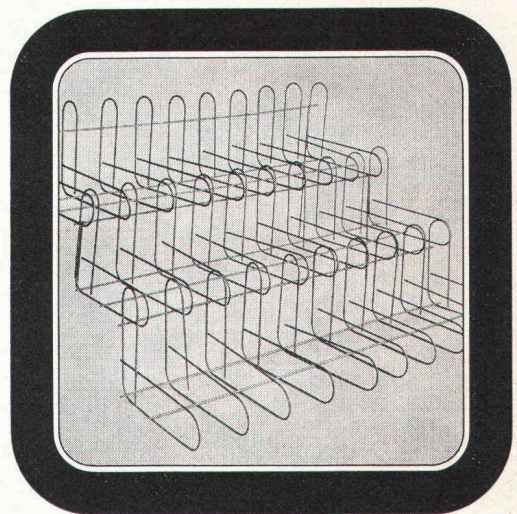
Für den Bauherrn: Kein hässlicher Anblick bei Kontrollschächten im Bauwerk mehr! Jeder beliebige Bodenbelag kann in die Schachtabdeckung eingebracht werden und macht diese praktisch unsichtbar – auch bei Teppichbelag.

Verlangen Sie unsere ausführliche Dokumentation oder den Besuch unseres Fachberaters.

Jakob Scherrer Söhne AG
 Allmendstrasse 5-7
 8059 Zürich
 Telefon 01 2579 80



Treppen-Armierung
 ein fi-Rista-Element
 Armature pour escaliers
 un élément fi-Rista

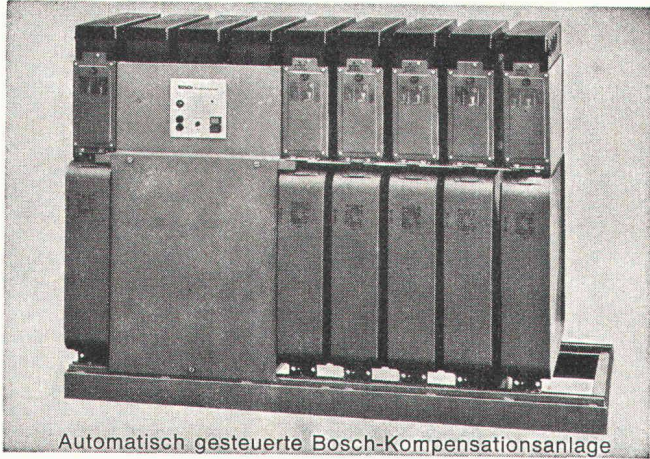


Drahtwerke/Tréfileries
 Fischer AG
 CH-5734 Reinach AG
 Tel. 064 71 15 55

FISCHER REINACH





BOSCH

Blindstrom-Kompensations-Anlagen






Automatisch gesteuerte Bosch-Kompensationsanlage

Reduktion der Stromrechnung Entlastung der Trafos und Zuleitungen

-  **Bosch-MP-Kondensatoren: selbstheilend, kurzschlussicher, induktions- und verlustarm, kontaktsicher**
-  **Schaltbausteine: NHS-Sicherungen, eingebaute Spezialluftschütze, Kontrollampen**
-  **Blindleistungsregler: elektronischer Messteil, Wahlschalter Automatik/Hand, Stufenanzeige**
-  **Anlagen auf Grundrahmen montiert, verdrahtet, anschlussfertig**

Anlagen-Beispiele

Gesamtleistung kvar	Stufen	Schaltfolge	Stufenleistung kvar	Erweiterungsmöglichkeit auf	
				Stufen	Leistung kvar
30	3	1:2:2	10	9	90
50	3	1:1:1	16,7	6	100
80	4	1:1:1	20	12	240
100	4	1:1:1	25	12	300
150	5	1:1:1	30	12	360
200	5	1:1:1	40	12	480
300	6	1:1:1	50	12	600
500	5	1:1:1	100	12	1200

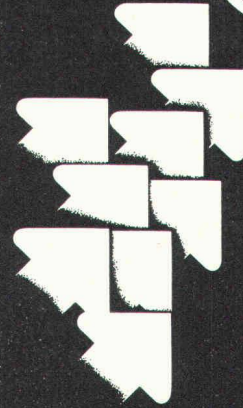
-  **Baukastensystem zur raschen und einfachen Erweiterung der Anlagen**
-  **Amortisation in ca. 2—3 Jahren**
-  **Verlangen Sie technische Beratung und Dokumentation**

FABRIMEX

Fabrimex AG · Kirchenweg 5 · 8032 Zürich · Tel. 01/47 06 70

WIENER INTERNATIONALE MESSE

6. - 10. MÄRZ '74



Aus dem Programm der 30 Sektoren der Konsum- und Investitionsgüterwirtschaft für Sie besonders wichtig:

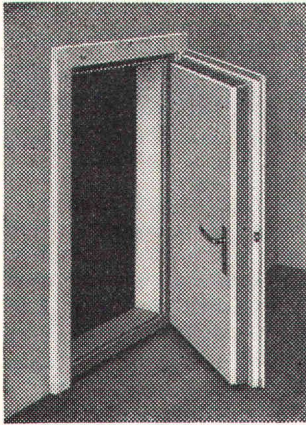
**Autorisierte
Bauwirtschaftsfachmesse:
Baumaschinen, Baufahrzeuge,
Baukonstruktionen.
Umfassendstes Baustoffzentrum:
Bauteile, Baustoffe, Bauzubehör.
Fertigteilhäuser und -garagen,
Schwimmbecken, Saunas.
70.000 m² und 190 Aussteller.
Bausymposium.
Bedeutendste Baufachmesse
Österreichs.**



- ★ Größte Möbelausstellung
- ★ Größte Bauwirtschaftsfachmesse Österreichs
- ★ Zahlreiche aktuelle Sonderausstellungen

Auskünfte und Messeausweise durch die
Österreichischen Handelsdelegierten
für die Schweiz

CH-8002 Zürich, Stockerstraße 38
CH-8008 Zürich, Mühlebachstraße 28



Sicherheit vor Lärm und Indiskretion

bieten Ihnen unsere Schallstopptüren, Wände und Kabinen. Jede schon bestehende Türe oder Wand wird von uns auf die genügende Schalldichte abgeändert.

Kostenlose Beratung über alle Schallisationsfragen durch die Spezialfirma.

Beste Referenzen!

Müller & Weibel AG, Schallisolationen, 6312 Steinhausen
Tel. 042 / 36 23 28

Gleichstrom-Türhaftmagnete
zur Bekämpfung von
Feuer und Rauch
bei Brandfällen.

Aimants à courant continu
de retenue pour portes
pour lutter contre
le feu et la fumée
encas d'incendie.

MAGNET AG

CH 8915 Hausen am Albis
Tel. 01 / 99 22 66 / 99 22 79

MBA Kurz-Information

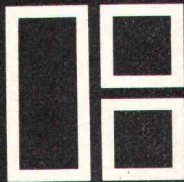
WACKER Vibroplatten

Umfangreiches Produktprogramm.
12 verschiedene Modelle von 50 bis 500 kg
Betriebsgewicht. Benzin-, Diesel- oder
Elektroantriebe. Vielfältige Einsatzmöglich-
keiten.



- für jede Aufgabe eine gute Lösung

MBA, 8600 Dübendorf, Tel. 01 85 00 21



HENAUER+CO GITTERROSTE

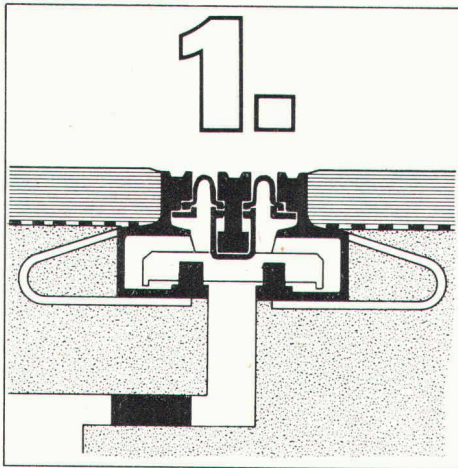
Verkaufsprogramm:

Gitterroste in Ausführung
Stahl-feuerverzinkt
Stahl-kunststoffbeschichtet
Chromstahl
Treppenstufen
Treppenwangen
Unterzüge

8103 Unterengstringen
Telefon 01 79 58 01
Telex 58 107 hengi ch

Qualität zu günstigen
Preis- und
Lieferbedingungen

Planung und Lieferung
von Gitterrostpodesten
und Unterkonstruktionen



Fugenausbildungen

Haben Sie Fugen-Probleme in
Fahrbahnen,
Gehwegen, Indu-
strieböden,

Fussböden, Ecken, Wänden und
Decken?

Müssen Sie Isolationen oder Beläge
sicher und fachgerecht ab- oder
anschlüssen?

Frage Sie uns bitte an - wir

Übergangs-Konstruktionen
Isolations- und Belagsanschlüsse

können Ihnen stabile Übergangs-
Konstruktionen (auch aufstockbare)
mit auswechselbaren, wasser-
dichten Kautschuk-Dehnprofilen für
jeden Einsatzzweck und jede
Dilatationsgrösse anbieten.

Wir liefern, projektieren, versetzen oder
überwachen.
Permanente Ausstellung in RORBAS-Zürich
Bezugsquellen-Nachweis fürs Ausland:
HONEL-HOLDING AG - LTD - SA
Lochmühle, CH-8427 Rorbass-ZH

heinz honegger ag

Postfach 18, CH-8427 Rorbass, Telefon 01/967177

- | | | | | | | | | | |
|------------------------------|---------------------|--------------------|---------------------------------|----------------------------------|------------------------------|------------------------------------------|-----------------|--------------------------------------------------|------------------------------------|
| 1.
Fugen-
ausbildungen | 2.
Auflagerungen | 3.
Entwässerung | 4.
Hohlraum-
Ausbildungen | 5.
Befestigung
Verankerung | 6.
Fugen-
ausbildungen | 7.
Bauwerk
Hochdruck-
Hydraulik | 8.
Entlüfter | 9.
Aussparungs-
u. Struktur-
Schalungen | 10.
Distanzierung
Einmessung |
|------------------------------|---------------------|--------------------|---------------------------------|----------------------------------|------------------------------|------------------------------------------|-----------------|--------------------------------------------------|------------------------------------|



Die Geilinger-Gruppe:
Drei Unternehmen,
die sich mit Metallbau,
Stahlbau und Feineisen-
bau beschäftigen.
Hier ein Produkt der
Firma Geilinger & Co.,
Metallbau, Winterthur:

Eine Türe, die öfter ausschliesst, als einlässt: Das Industrie-Areal- Abschluss-Tor.

Unsere Abschluss-Tore dienen – wie ja schon der Name verrät – vor allem einmal dem Abschluss von Industrie-Arealen. Robust konstruiert und mit den notwendigen Steuerungs- und Sicherheitsaggregaten versehen, sind sie aber auch überall dort anzutreffen, wo die Öffentlichkeit keinen oder nur beschränkten Zutritt hat: Auf Flughäfen, Sportplätzen, Bahn-Anlagen und Zollfreilagern.

Wenn Sie sich für die Montage eines Areal-Abschlusses interessieren, so nennen wir Ihnen gerne Referenzen: Unsere robust konstruierten Tore, die wir je nach Wunsch mit Dreh- oder Schiebeflügel-Anordnung bauen, haben sich ganz offensichtlich bewährt.

**Qualität,
die man (heute) suchen kann.**

Die wichtigsten Vorzüge in
Stichworten:

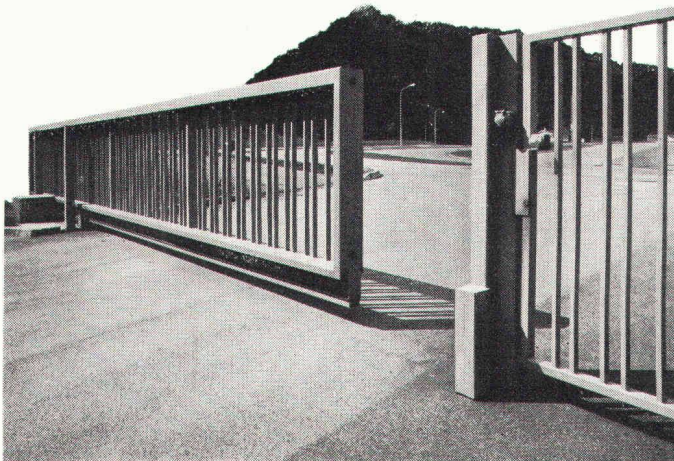
- robuste, schienenlose Konstruktion
- mit Dreh- oder Schiebeflügel-
Anordnung
- mit oder ohne elektromechanischen
Antrieb

G 72.118

Weitere Informationen: Siehe
die Schweiz. Bau-Dokumentation unter
(31) 43-748 sowie unseren ausführlichen
Spezial-Prospekt.

GEILINGER

GEILINGER & Co., METALLBAU, 8401 WINTERTHUR
052 22 28 21



egger

O&K Hydrobagger und Hydrolader

D & M



**RH9/RH14HD/
RH25HD/RH60**

Kraft und Ausdauer, Wendigkeit und Präzision, Tempo und Wirtschaftlichkeit – das sind die Kennzeichen der Hydraulikbagger von O & K. Besonders geeignet sind sie für Grossbaustellen, Steinbrüche und Kieswerke, denn dort bringen sie den grössten Profit.

Ihre enormen Reiss- und Vorschubkräfte

werden nach dem Prinzip «Kraft oder Geschwindigkeit» automatisch gesteuert. Das garantiert optimalen Nutzen bei gleichzeitiger Schonung von Mann und Maschine.



Ihre Bedienung
ist denkbar einfach, denn alle Arbeits-, Fahr- und Drehbewegungen werden vollhydraulisch ausgeführt. (Ab RH14HD mit Servo-Steuerung!)

Ihre Klappschaufel
ermöglicht ein schnelleres und schonenderes Laden.

Keine umständlichen Fahrmanöver
sind mehr notwendig, da alle Arbeitsbewegungen aus dem Stand ausgeführt werden können.

Lassen Sie sich genauer von uns informieren. Es lohnt sich!

- wenn's um Bagger geht

MBA, 8600 Dübendorf, Tel. 01 85 00 21

Servicestellen und Ersatzteildienst in Dübendorf: Tel. 01 85 00 21, 6593 Cadenazzo: Tel. 092 6216 27, 3422 Kirchberg: Tel. 034 305 25, 7320 Sargans: Tel. 085 246 90