

Objektyp: **Advertising**

Zeitschrift: **Schweizerische Bauzeitung**

Band (Jahr): **85 (1967)**

Heft 5

PDF erstellt am: **24.09.2024**

Nutzungsbedingungen

Die ETH-Bibliothek ist Anbieterin der digitalisierten Zeitschriften. Sie besitzt keine Urheberrechte an den Inhalten der Zeitschriften. Die Rechte liegen in der Regel bei den Herausgebern. Die auf der Plattform e-periodica veröffentlichten Dokumente stehen für nicht-kommerzielle Zwecke in Lehre und Forschung sowie für die private Nutzung frei zur Verfügung. Einzelne Dateien oder Ausdrucke aus diesem Angebot können zusammen mit diesen Nutzungsbedingungen und den korrekten Herkunftsbezeichnungen weitergegeben werden. Das Veröffentlichen von Bildern in Print- und Online-Publikationen ist nur mit vorheriger Genehmigung der Rechteinhaber erlaubt. Die systematische Speicherung von Teilen des elektronischen Angebots auf anderen Servern bedarf ebenfalls des schriftlichen Einverständnisses der Rechteinhaber.

Haftungsausschluss

Alle Angaben erfolgen ohne Gewähr für Vollständigkeit oder Richtigkeit. Es wird keine Haftung übernommen für Schäden durch die Verwendung von Informationen aus diesem Online-Angebot oder durch das Fehlen von Informationen. Dies gilt auch für Inhalte Dritter, die über dieses Angebot zugänglich sind.

Schweizerische Bauzeitung

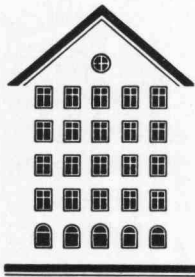
Revue Polytechnique Suisse
Wochenschrift
für Architektur, Ingenieurwesen
und Maschinentechnik
Gegr. 1883 von A. Waldner
Herausgegeben von der
Verlags-AG der akademischen
technischen Vereine, Zürich

5

85. Jahrgang

Donnerstag, 2. Februar 1967

Fenster



Kiefer Zürich

Durisol

Baustoffe

mit hervorragenden Eigenschaften

Hohlblockmauersteine
Isolierplatten
Deckenhohlkörper
Kassettenhourdis

Durisol Villmergen AG 8953 Dietikon 051 88 69 81

Patentanwälte

E. Blum & Co., 8008 Zürich

Gegründet 1878 Telephon (051) 47 54 54

«Wartegg», Mühlebachstr./Kirchenweg 5

Anmeldung

von Erfindungen

Fabrik-

und Handelsmarken

Gutachten

Prozessberatung

Inhalt

Ein Parkhaus aus Fertigteilen am Sihlquai
in Zürich. Von *D. Fleckenstein* 65*
Streusichter für Zementmahanlagen.
Von *R. Rugg* 70*
Zur Frage der Ingenieurausbildung.
Von *P. Profos* 74
Der Liquidationswert eines Architektur-
oder Ingenieurbüros. Von *G. Gruner* 76

Mitteilungen

Dieselelektrische Zahnradtriebwagen der
SLM für die USA. Beheizte Dachrinnen.
Einbrucherschwerung an Zylinderschlössern.
Europäische Normen für Kücheneinrich-
tungen 77
Grosse Turbinen-Laufräder werden dyna-
misch ausgewuchtet. Zusammenarbeit auf
dem Gebiet der Dieseltraktion. Kriechen
und progressiver Bruch in Schnee, Boden,
Fels und Eis 78

Nekrologe

Ch. Schaffner 78

Buchbesprechungen

Les Compresseurs, par *P. Chambadal*.
Wandartige Träger, von *F. Leonhardt* und
R. Walther 78
Stanztechnik, von *E. Krabbe*. Hängedächer,
von *I. M. Rabinovič*. Neuerscheinungen 79

Ankündigungen

5. Baumaschinenmesse 1967 in Basel.
Kunstmuseum St. Gallen. 3. Internat.
Fahrrad- und Motorrad-Ausstellung, Zürich
1967. Fortbildungskurs «Drainage mit
Kunststoffen». Preisbildung und Probleme
der Koordination im Baugewerbe 79
Leipziger Frühjahrsmesse, März 1967.
Internat. Handwerksmesse, München 1967.
FIP-Kongress über nukleare Reaktoren.
12. Deutsche Kunststoff-Tagung, München
1967. Arbeitsschutz 1967, Kongress u. Aus-
stellung in Düsseldorf. Vortragskalender 80

Bezugspreise

	Abonnements:		
	3 Monate	6 Monate	12 Monate
Schweiz	23.50	45.—	86.—
Ausland	25.—	48.—	92.—

Für Mitglieder der Partnerverbände der Ver-
lags-AG, des Schweiz. Technischen Verbandes
sowie für Studierende Höherer Technischer
Lehranstalten ermässigte Preiskategorien nach
Tarif.

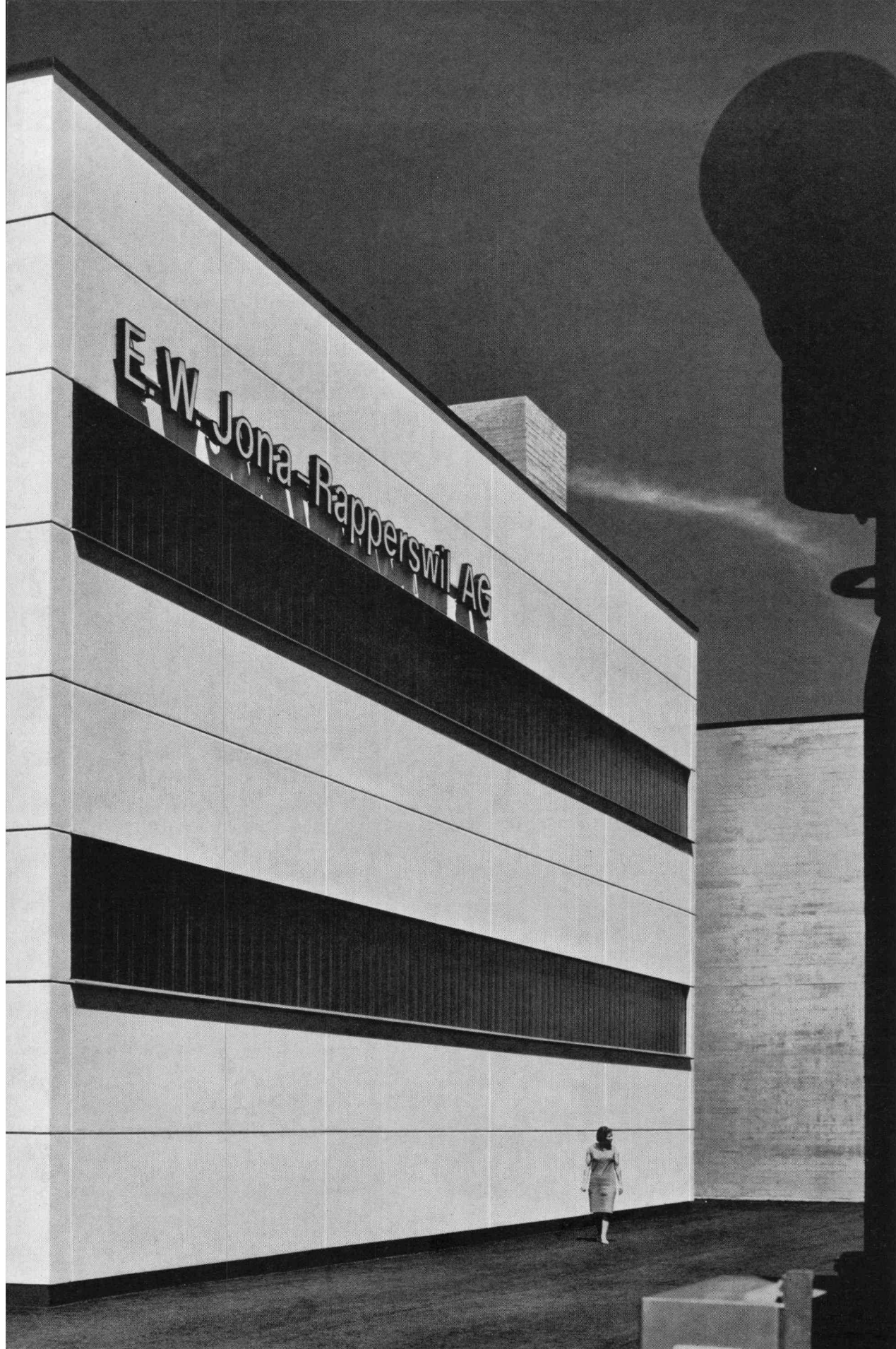
Verlag und Redaktion

Zürich-Giesshübel, Staffelstrasse 12
Postadresse: Postfach, 8021 Zürich
Tel. (051) 23 45 07/08, Postcheck 80 - 6110

Anzeigenverwaltung

Mosse-Annoncen AG, 8001 Zürich
Limmatquai 94, 8023 Zürich - Postfach
Tel. (051) 47 34 00, Postcheck 80 - 1027

Druck: Offset-+Buchdruck AG, Zürich



EW Jona-Rapperswil AG Neubau Dieselzentrale in Jona
Planung und Bauleitung: Architekturbüro Felix Schmid AG, 8640 Rapperswil
Bauingenieur: Walter Bühler, dipl. Ing. ETH/SIA, 8640 Rapperswil
Lieferung und Montage von
ca. 380 m² SIPOREX-Dachplatten, 20 cm stark
ca. 550 m² grossformatigen Wandplatten, 16 cm stark

schneller + rationeller

MONTAGEBAUAG

Zürich 051 / 62 56 56
Crissier 021 / 34 84 94



**Wir sprechen
nicht von unseren Fluoreszenzleuchten.
Wir sprechen
von Ihrem Beleuchtungsproblem.**

Nicht hier, nicht in diesem Inserat. Sondern dort, wo es etwas zu beleuchten gibt. Dort sprechen unsere Lichtberater von allem, was zu einer ästhetisch ansprechenden und zweckkonformen Beleuchtung gehört.

Dann arbeiten wir für Sie ein Projekt aus – ganz darauf abgestimmt, was für Ihren Bauherrn das beste ist, und ganz ohne Rücksicht auf das, was für uns das beste wäre (und das einfachste).

So kann es denn passieren, daß wir Ihnen Leuchten vorschlagen, die wir gar nicht führen. Zum Beispiel Leuchten, die um eine

Kante herumgezogen sind. Oder Leuchten, die man von oben anstatt von unten bedient. Oder Leuchten, die sich mit einer Klimaanlage kombinieren lassen.

Was machen wir nun?

Wir machen diese Leuchten.

Wir sind nämlich eine Fabrik, wo die Reißbretter genauso hoch im Kurs stehen wie die Abkantpressen. Und wo man sich noch Zeit nimmt, über schwierige Probleme nachzudenken. Und auch einmal Überstunden macht.

Ja, wenn es unsere Kunden eilig haben, eilt es auch bei uns. Wir sind klein genug, um unseren

Betrieb auf eine Sonderausführung umstellen zu können. Und groß genug, um auch sie (wie alles übrige) zur rechten Zeit abzuliefern.

071 / 51 23 63 – das ist die Telefonnummer unseres (objektiven) Lichtberatungsdienstes.



Spezialfabrik für Fluoreszenzleuchten, 9102 Herisau



Im Kampf gegen Wärme, Kälte, Lärm und Feuchtigkeit ...

... ist CTW Ihr bester Verbündeter.

Ihr Vorteil: Viele Produkte - ein Lieferant!

CTW SPRAY-Asbest

Bauisolierung im Spritzverfahren
schützt vor Feuer, dämmt Schall, korrigiert Akustik, isoliert
Wärme und Kälte, verhindert Kondensation

CTW Bausolier-Platten

- CTW-FENOTHERM Hartschaumplatten, unbrennbar, säure-
und lösungsmittelfest, volumen- und alterungsbeständig
- KORIPOL Schaumstoffplatten in verschiedenen Raumgewich-
ten bzw. Härten
- PIKO Korkplatten, pech- oder naturgebunden

CTW Bausolier-Matten

- KORISIT-FLEX Korkisoliermatten, auf beidseitig bituminier-
ter Isolierpappe
- KORIMAT Korkisoliermatten, auf beidseitig bituminiertem
Kraftpack

CTW Isolier-Gewebe und -Bahnen

auf Basis von Jute, Glasgeweben und Glasvliesen

CTW Isolier-Papiere und Dachpappen - Erzeugnisse

glatt, gekreppt, lackiert und bestreut

Wer auf CTW baut, fährt gut



CHEMISCH-TECHNISCHE WERKE AG. MUTTENZ-BASEL Tel. 061 53 20 21

CTW-Verkaufsbüros und Lager:

Basel	Auf dem Wolf 5	061/ 41 79 82	Lugano	Manno	091/ 2 24 45
Bern	Haslerstr. 21	031/ 25 41 41	Luzern	Rösslimattstr. 3	041/ 2 42 26
Chur	Tittwiesenstr. 58	081/ 22 40 80	Olten	Baslerstr. 30	062/ 5 16 96
Genève	Vernier	022/ 41 41 20	St. Gallen	Langgasse 136	071/ 24 77 61
Lausanne	1, Métropol Bel-Air	021/ 23 80 13	Zürich	Binzstrasse 39	051/ 35 52 70

Eigene Ausführungsequipen in der ganzen Schweiz.

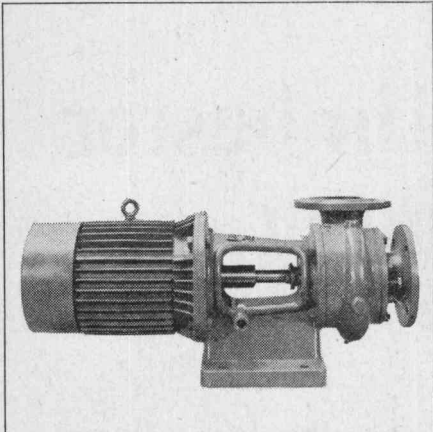
SULZER Pumpen für alle Zwecke

Unsere Pumpen sind betriebssicher und wirtschaftlich. Standard-Ausführungen innerhalb eines großen Förderbereiches sind kurzfristig lieferbar.

Einige Typen aus unserem Lieferprogramm:

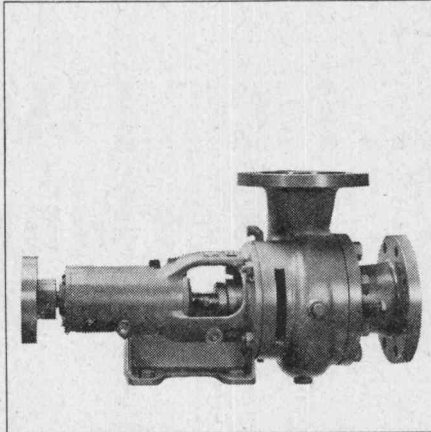
Gebrüder Sulzer, Aktiengesellschaft
Winterthur, Schweiz

NP



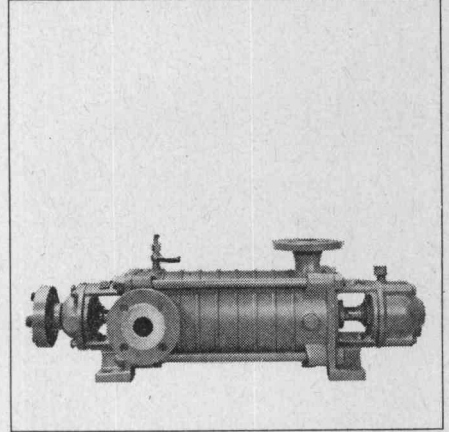
Niederdruck-Zentrifugalpumpen für die verschiedensten Zwecke

NPT



Heißwasser-Umwälzpumpen für Zentralheizungen

HCP



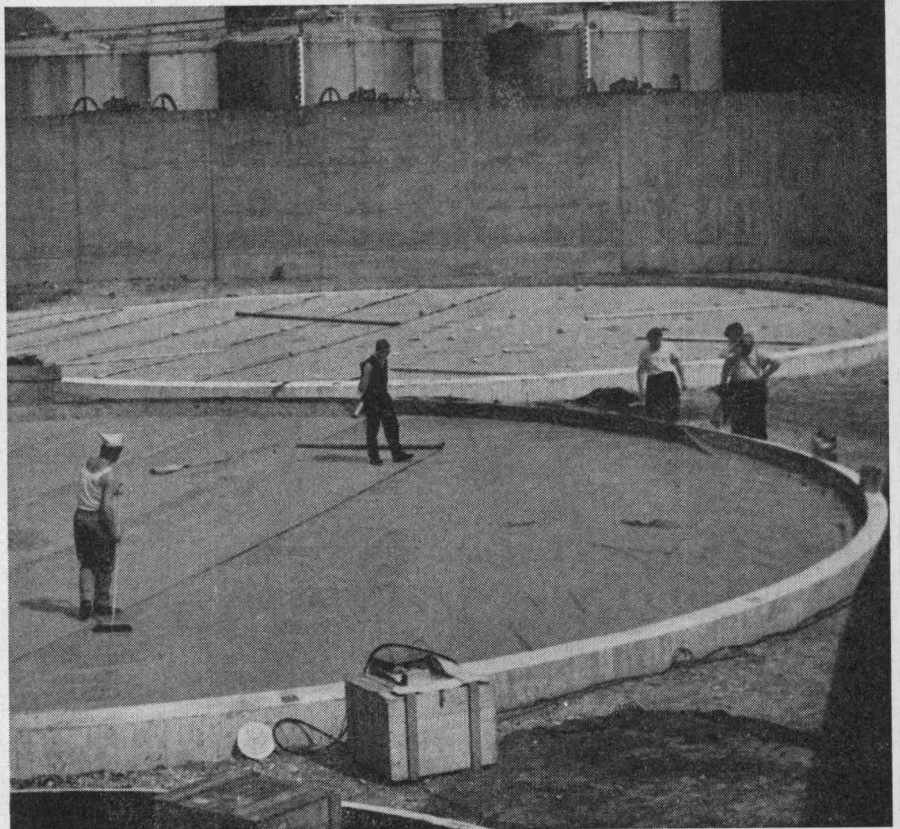
Hochdruck-Zentrifugalpumpen für Wasserversorgungsanlagen usw.

1067

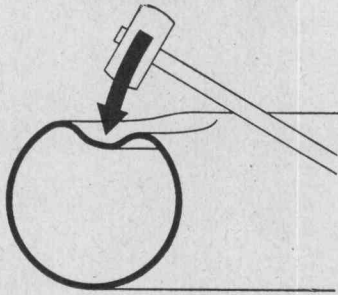
IRON FLEX

**ABDICHTUNGEN
ISOLIERUNGEN
KORROSIONSSCHUTZ**

IRONFLEX AG
Schaffhauserstrasse 265
8057 Zürich
Tel. 051 48 78 88/89

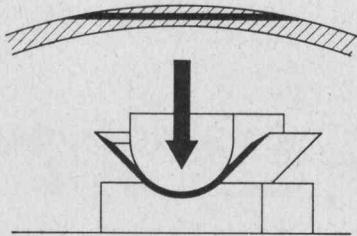


Abdichtung von Stehtankfundamenten mit ölbeständiger, in- und ausländisch geprüfter IRONFLEX-Folie.

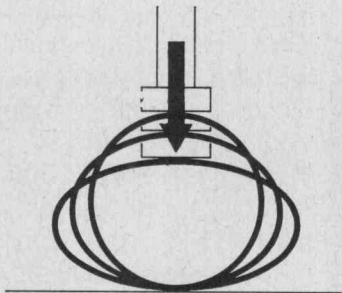


bruchsicher

VON ROLL Rohre aus duktilem Gusseisen



dehnbar



verformbar

Duktilem Gusseisen –
der ideale Werkstoff
für Druckrohre
in Gasleitungen und
hochbeanspruchten Wasserleitungen

Festigkeitswerte

Zugfestigkeit	mind. 40 kg/mm ²
Streckgrenze	mind. 30 kg/mm ²
Bruchdehnung	mind. 7%

VON ROLL AG. Werk Choindez

Neuheit!

NETLON[®]

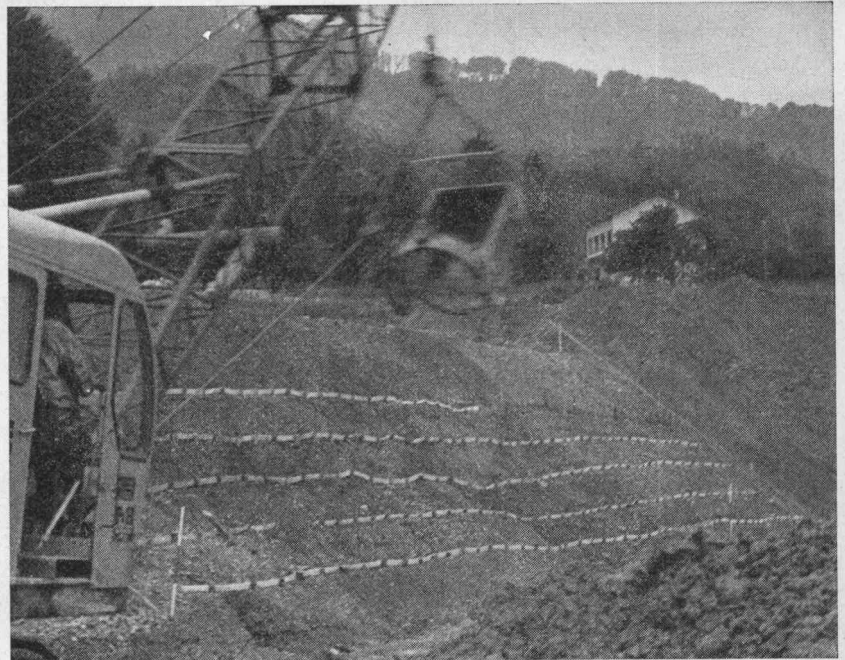
Plastikgitter für Strassen- und Gartenbau

Die Netlon-Plastikgitter verhindern das Rutschen des Humus. An Holzpflocken werden knapp über dem Erdboden die Plastikgitter befestigt.

Lieferbar 10, 20 und 30 cm hoch.

Einige Vorzüge der Netlon-Böschungsnetze:

- Sie sind leicht zu handhaben
- Sie sind rasch verlegt, sparen Arbeitszeit
- Sie lassen sich leicht mit einer gewöhnlichen Schere entzweischneiden
- Sie sind bequem aufgemacht in Rollen von ungefähr 120 Laufmetern
- Sie schonen die Hände, bieten keinen Anlass zu Verletzungen
- Sie rosten nicht



Hersteller:



Vertrieb durch Grossistenfirmen des Bau- und Eisenhandels

Telefon (057) 6 32 42

Telex-Nr. 53792

WOHLEN / AARGAU

Wenn Sie vorteilhaft Lagerprobleme lösen wollen, dann mit GUTOR-Normgestellen



Ordnung und Übersicht mit Normgestellen.

GUTOR-Gitter-Gestelle werden in Einfach- oder Doppeleinheiten in der Breite von 1000 mm und in Höhen von 2000, 2500 und 3000 mm, und Tiefen von 300 und 400 . . . 1000 mm geliefert. Alle Aufbauelemente sind aus Stahl. Im GUTOR-Lackierwerk erhalten die Stahlteile eine Rostschutz-Behandlung und werden anschliessend thermolackiert. Für Büro, Werkstatt und Magazin liefern wir das praktische Tablargestell oder das Sichtlagergestell mit einer grossen Anzahl verschiedener Behälter aus Kunststoff.

GUTOR AG 5430 Wettingen

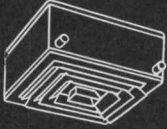
Telephon 056. 6 25 25



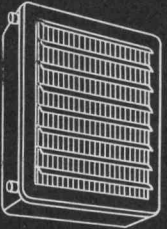


LUFTHEIZGERÄTE

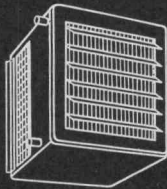
Weitere Modelle aus unserem Fabrikationsprogramm



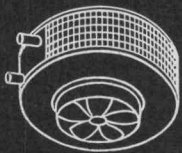
Typ D
Deckenluftheizapparat für Umluftbetrieb



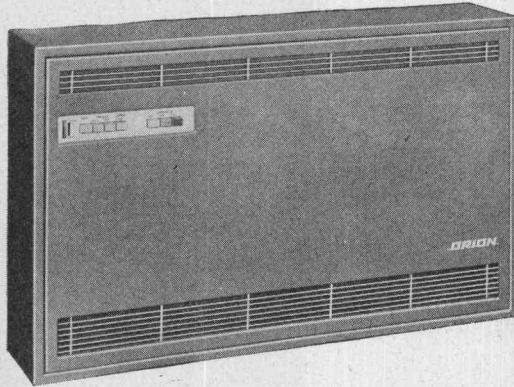
Typ N
Normalapparat für Umluftbetrieb



Typ UW
Wandluftheizapparat für Umluftbetrieb



Typ RG
Runder Deckenluftheizapparat für Umluftbetrieb



WÄRMETRUHEN

zum Anschluss an Pumpenwasserwasserheizungen

Als moderne Heizgeräte für Wohn- und Arbeitsräume

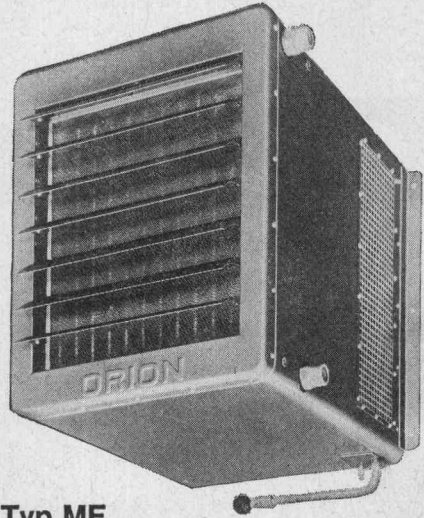
- Durch die Luftumwälzung wird die Raumluft rasch erwärmt.
- Die Dreistufenschaltung der geräuscharmen Gebläse ermöglicht drei verschiedene Luft- und Wärmeleistungen.
- Automatische Steuerung durch Raumthermostat mit thermischer Rückführung möglich.
- Beim Typ AWL 32 kann je nach Bedarf mehr oder weniger Frischluft zugeführt werden.

Unser Fabrikationsprogramm umfasst 940 verschiedene Varianten von Luftheizgeräten. Auch für Ihren Bedarf finden Sie bei uns den passenden Apparat.

LUFTHEIZ-APPARATE

die idealen Heiz- und Lüftungsaggregate für Industrie und Gewerbe bieten Ihnen folgende Vorteile:

- Apparatetypen für Umluft-, Frischluft- und Mischluftbetrieb
- Heizbatterien zum Anschluss an Warmwasser-, Heisswasser- oder Dampfheizungen. Die meisten Apparate können auch mit elektrischen Heizelementen geliefert werden.



Typ MF

Wandluftheizapparat für Frischluft-/Umluftbetrieb

Der Wandluftheizapparat Typ MF eignet sich zum Heizen und Belüften von Hallen und Werkstätten. Mit den eingebauten Mischluftklappen kann das Frischluft-/Umluftgemisch von Hand oder mit einem Klappenmotor reguliert werden.

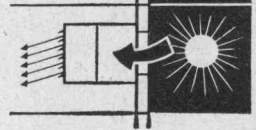
Rasches Aufheizen im Winter. Klappenstellung auf Umluftbetrieb



Temperieren und Lüften im Frühling und Herbst. Klappenstellung auf Mischluftbetrieb



Lüften und Kühlen im Sommer. Klappenstellung auf Frischluftbetrieb



ORION WERKE ZÜRICH
FABRIK FÜR WÄRME- UND KÄLTETECHNISCHE APPARATE

8005 ZÜRICH
HARDTURMSTR. 185
TEL. 051/42 16 00

BUSCO

Verlangen auch Sie die bewährte Busco-Oelfeuerung! Sie werden bestens zufrieden sein. Busco bietet zudem noch einen Service, der wirklich kommt!

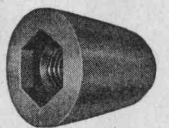
Busco AG, Oelfeuerungen, Zürich
Telephon 051 / 28 03 17
Filialen in grösseren Ortschaften

Oelfeuerung



LUCON

Patent-Schalungsbinder



**wirtschaftlich
zuverlässig
erprobt**

für jede im Hoch- und
Tiefbau vorkommende
Mauerstärke u. Stau Mauern

Verlangen Sie
Dokumentation und Offerte
von

J. G. KIENER + WITTLIN AG. BERN

Tel. 031 / 86 09 11

Mehr Ruhe haben auch Sie mit einer Lichtruf-Anlage. Die eleganten, formschönen Apparate sind angenehm zu bedienen, und unsere langjährige Erfahrung im Bau von Lichtruf-Apparaten gibt Ihnen hohe Gewähr für einwandfreies Funktionieren auch weitverzweigter Anlagen. Sie und Ihr Personal werden durch eine Lichtruf-Anlage spürbar entlastet. Wir liefern Lichtruf-Anlagen für Büros, Spitäler, Restaurants und Hotels.



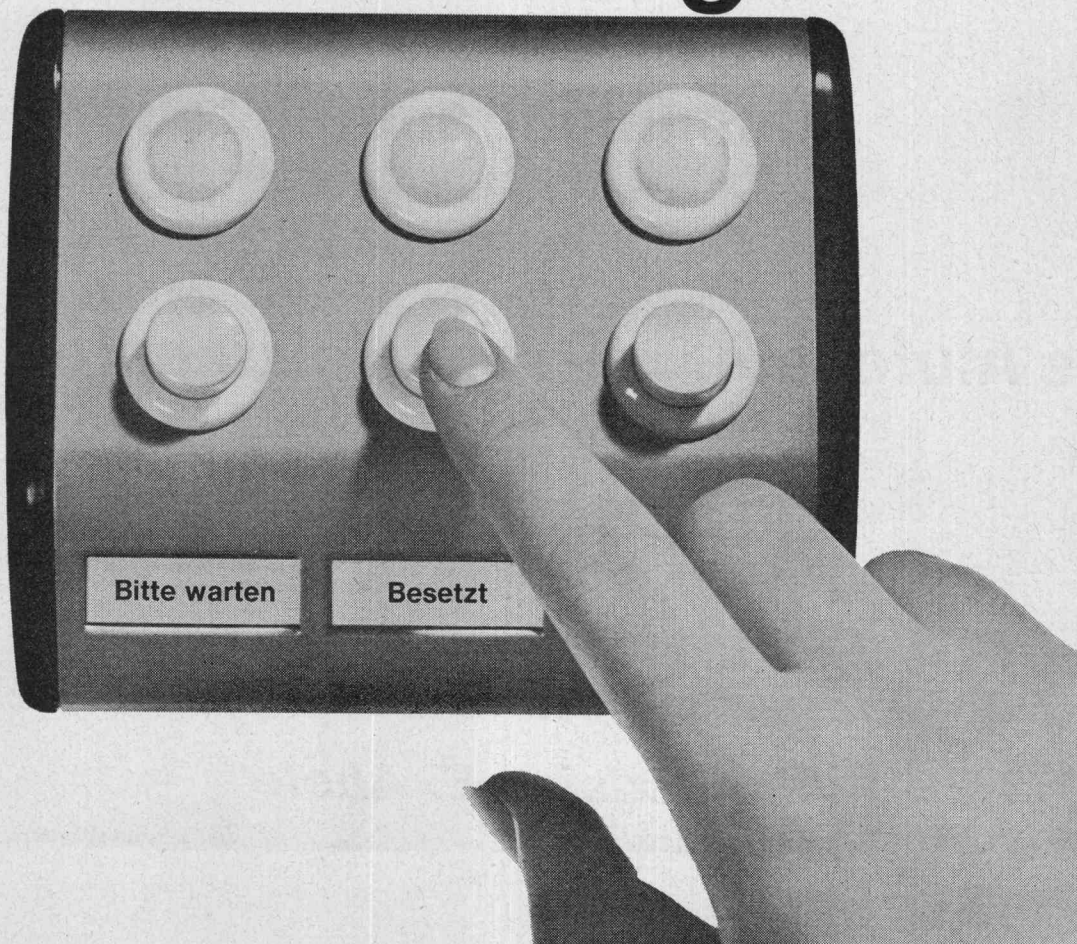
SIEMENS

Verlangen Sie bitte unverbindlich Prospekte und Unterlagen über Siemens-Lichtruf-Anlagen.

Siemens
Elektrizitätserzeugnisse
Aktiengesellschaft
8021 Zürich, Löwenstr. 35
Telefon 051/25 36 00

S.A. des Produits
Electrotechn. Siemens
1002 Lausanne
1, Chemin de Mornex
Téléphone 021/22 06 75

Siemens Lichtruf entlastet Vielbeschäftigte





ZÜBLIN

ED. ZÜBLIN + CIE AG
HOCH- UND TIEFBAUUNTERNEHMUNG
ZÜRICH BASEL LAUSANNE

Parkhaus Sihlquai Zürich
Ausführung der
Pfählungen und Maurerarbeiten

Aluminiumfenster teuer?

Unsere Antwort und unser Angebot:

Preis Alufenster = Preis Holzfenster

Wir garantieren nicht nur für termingerechte Lieferung, sondern auch dafür, dass unsere Erzeugnisse den höchsten Qualitätsansprüchen genügen.

Isolationsfenster sowie Türen aller Systeme

Alupräzision E. Abele

Tel. 071 / 51 44 40 – 51 44 41

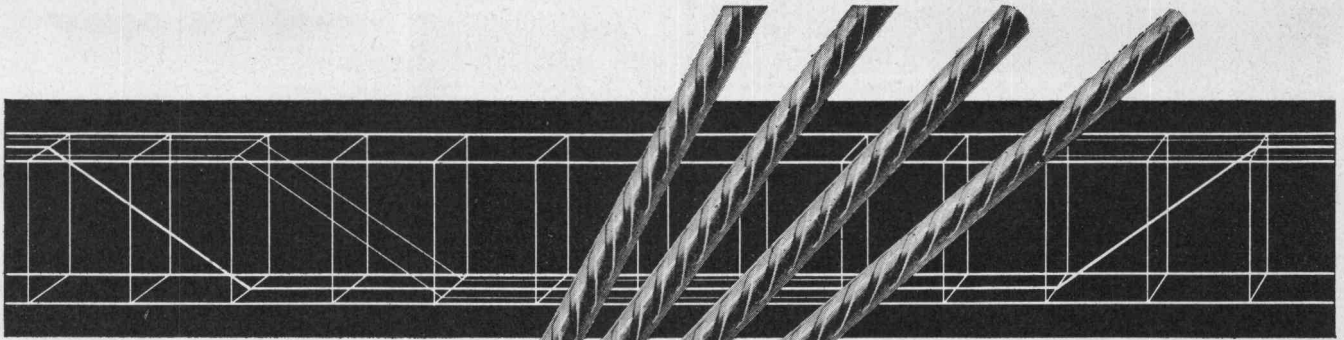
9103 Schwellbrunn



So präsentiert sich eine Batterie Perfecta Umwälzpumpen für Zentralheizungen. Jede Pumpe ist einem Heizungsstrang zugeordnet. Die Steuerung erfolgt durch Aussenthermostaten. Dadurch wird eine rationelle Heizung mit wesentlichen Brennstoffeinsparungen ermöglicht. Als bekannt betriebssichere Pumpe wählen Fachleute mit Vorliebe die Perfecta. Nicht umsonst ist sie die in der Welt am weitesten verbreitete stopfbüchsenlose Umwälzpumpe. Langlebig und vollkommen wartungsfrei gereicht sie jeder Zentralheizung zur Zierde.

RÜTSCHI
PUMPEN 

K. Rütschi AG Pumpenbau 5200 Brugg Telephon (056) 41 04 55



Elemente



Rippenstahl

Mit fi-Rista-Elementen voraus

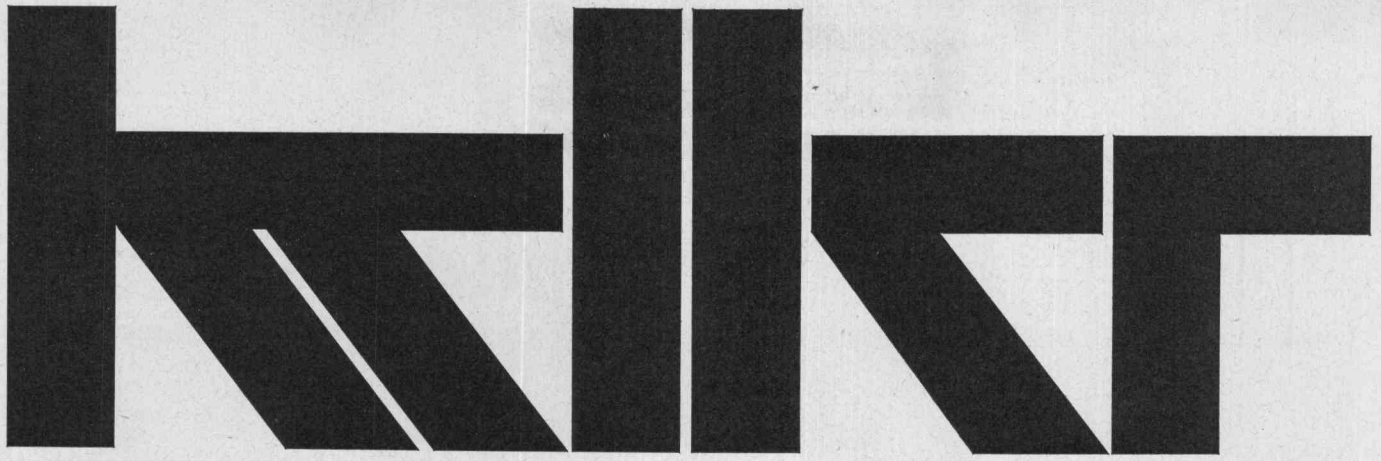
fi-Rista-Elemente sind vorfabrizierte, punktgeschweisste Armierungen aus fi-Rista-Rippenstahl ϕ 3–12 mm. Zulässige Stahlspannung: 3000 kg/cm².

Betonfertigteile, Zementwaren usw. armieren Sie billiger, sicherer und rationeller mit fi-Rista-Elementen. Verlangen Sie unsere Dokumentation mit vielen Beispielen und profitieren Sie von unserer Erfahrung und Beratung durch unseren Bauingenieur.

Beachten Sie die fi-Rista-Rauhung

Fischer & Co. Drahtwerke 5734 Reinach AG
Telefon 064/711555





Sorgen mit der Fensterreinigung?

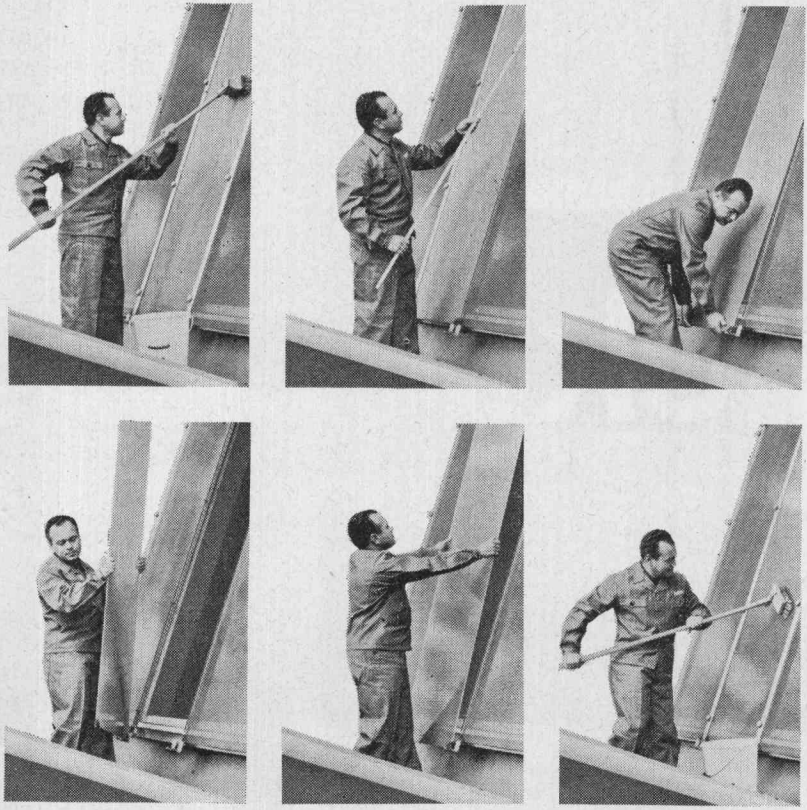
Siegfried Keller AG, Wallisellen

Kaum ein Betrieb ist so sauber, dass das Problem der Fensterreinigung ein für allemal ad acta gelegt werden könnte. Wussten Sie, dass beispielsweise in einer Schweisserei die Innenverstaubung der Scheiben den Lichteinfall innert eines Jahres um etwa 30%, in drei Jahren sogar um 75% herabsetzen kann? Das Reinigen der Innenseiten von Industriefenstern kann zum Problem werden. Zumal in hohen Bauten!

Für Shedfenster beispielsweise gibt es eine patente — und übrigens auch patentierte — Lösung dieses Problems. Die einzelnen Scheiben der kittlosen Verglasung sind so gelagert und befestigt, dass sie von Ihrem Betriebspersonal schnell und gefahrlos gelöst werden können. Die Scheiben werden auf die Dachfläche gekippt und dann gereinigt. Oder sie werden bei der Reinigung einfach gewendet, so dass die Innenseite nach aussen zu liegen kommt. Vom sicheren Standort in der Shedrinne aus kann man sich ans Schrubben machen, ohne dass der Betrieb gestört wird.

Wir liefern nicht einfach nur gute Fensteranlagen — wir bieten mehr.

Siegfried Keller AG, Industrieverglasungen, 8304 Wallisellen-Zürich,
Telefon 051 933232
Technisches Bureau Westschweiz: 19, route de Chavannes, 1000 Lausanne,
Téléphone 021 249429



Unabhängig von der Wetterlaune



Bauarbeiten, die der Unbill der Witterung ausgesetzt sind, verursachen oft unlösbare Probleme. Sie verzögern Termine, steigern die Unkosten und wirken negativ auf die Arbeitsmoral.

Machen Sie sich die einzigartigen Vorteile einer »Überdachung S« (Wetterschutzkonstruktion), System Conrad Kern, zu Nutze. Sie bietet wirksamen Schutz vor unliebsamen Regengüssen oder, wenn nötig, vor zu starker Sonnenbestrahlung. Sei es nun auf Baustellen für die Fabrikation oder als Unterstellmöglichkeit für Baumaterialien und -Maschinen oder als fahrbare Überdachung für den Betonstrassenbau, immer werden Sie von dieser nutzbringenden Einrichtung profitieren.

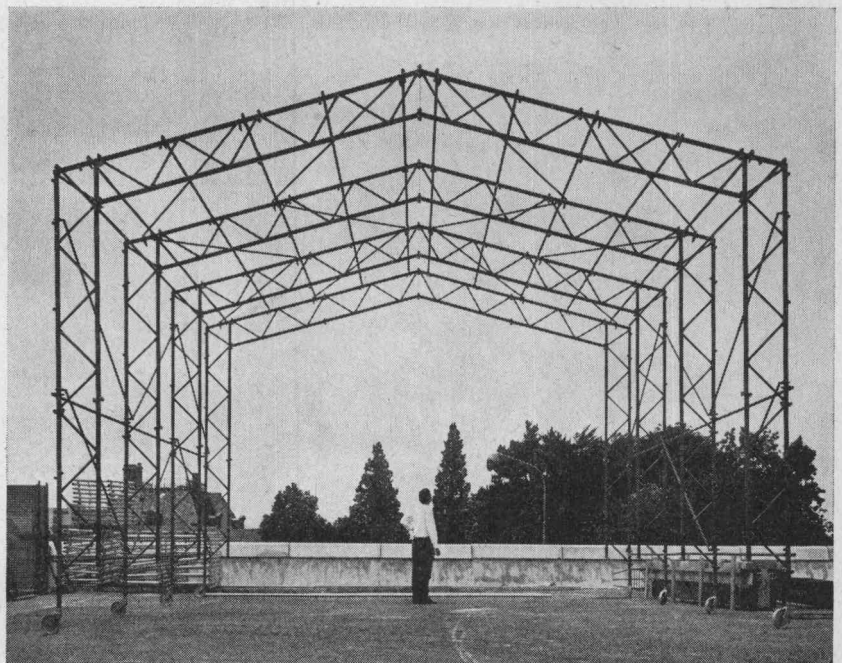
Besondere Merkmale:

Schnelle und einfache Montage auf jedem Gelände, die ganze Konstruktion besteht nur aus 5 Grundelementen. Alle Streben werden mit Klinken durch Einlegen in die Ösen verriegelt. Verschiedene Höhen und Breiten. Fahrbahr oder stabil.

Conrad Kern AG

8105 Regensdorf
Althardstr. 147 Tel. 051 71 21 21

Filialen in: Allschwil, Zollikofen, Arbedo



SABAG

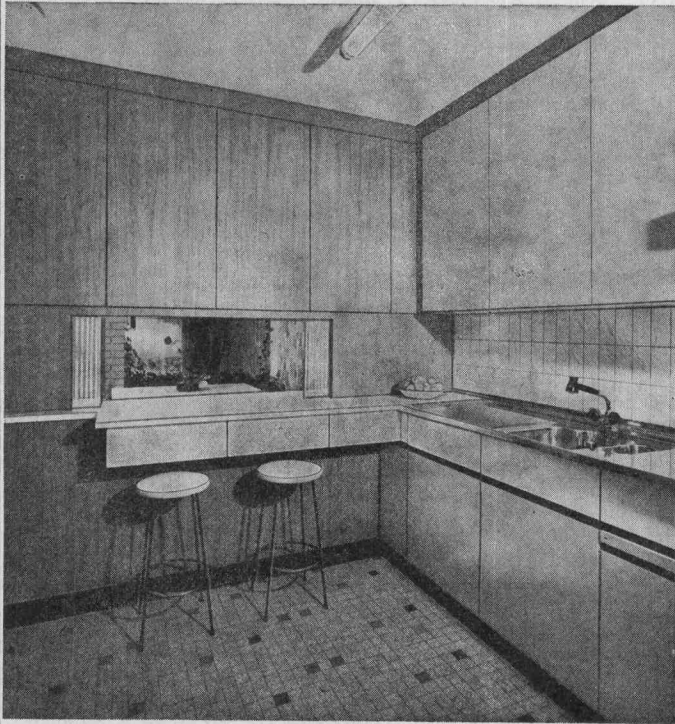
BIEL LUZERN LAUSANNE

Auswahl ist entscheidend und setzt reiche Erfahrung voraus!

Erfahrung bieten wir Ihnen dank unserer über 50-jährigen Tätigkeit in der Baumaterial-, Sanitär- und Küchenbranche.

Wollen Sie mehr als perfekte Küchentechnik, dann entschliessen Sie sich für eine PINGUIN-Küche von SABAG. Senden Sie uns den Grundriss und geben Sie uns Ihre besonderen Wünsche bekannt; wir planen gerne für Sie unverbindlich.

PINGUIN Die moderne Küche



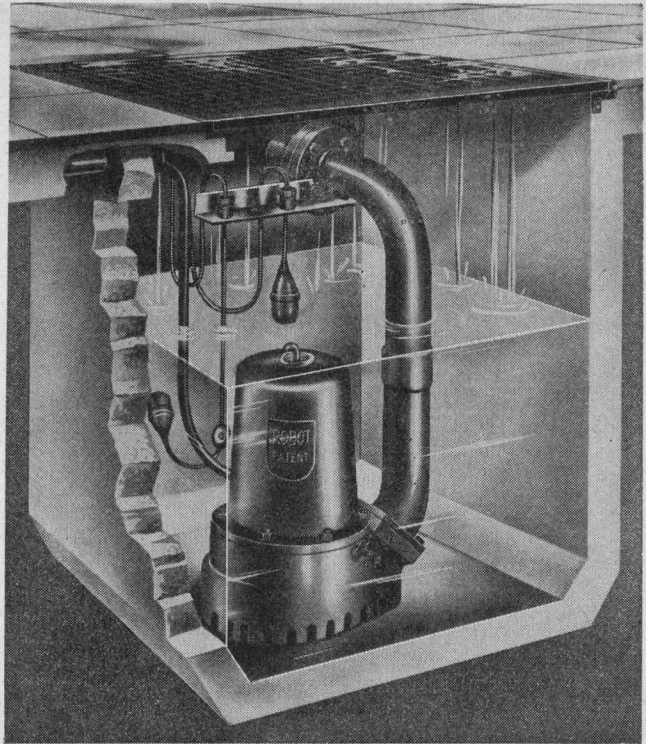
SABAG + BAUMATERIAL AG, 2500 Biel, Tel. 032/3 53 53

SABAG Sanitäre Apparate Luzern AG, 6000 Luzern,
Tel. 041/3 99 22

SABAG LAUSANNE SA, 1000 Lausanne, Tel. 021/26 90 31

Besuchen Sie unsere Ausstellungen. Sie finden hier eine reiche Auswahl fertiger Sanitär- und Küchenanlagen.

**Wählen Sie gut, wählen Sie sicher,
wählen Sie SABAG!**



Robot-Schmutzwassertauchpumpe Modell P

Billig...

(dank des einfachen Pumpenschachtes) ist die Lösung der Schmutz- und Grundwasserprobleme mit einer Robot-Schmutzwassertauchpumpe. Unsichtbare, einfache Installation

Bitte senden Sie uns die umfassende Dokumentation über Robot-Abwasserpumpen

Firma _____

Adresse _____

Sachbearbeiter _____

baumaschinen ag zürich

Badenerstrasse 570 Tel. 051/54 99 80

Argolite

ARGOLITE AG
Kunststoffplattenwerk
Willisau LU
Telephon 045 / 6 19 12

FORMAT

330 x 160 cm

330 x 130 cm

260 x 130 cm

Sämtliche
elektrische
Installationen.
Lieferung
der
Beleuchtungs-
körper.



Otto Ramseier
Elektr. Unternehmungen
Elsastr. 16 Tel. 27 20 50

HEER OLTEN



062 / 5 66 33
Leistungsfähig • Individuell • Seit 1975



Fabrik für:
Gelochte Bleche
Streckmetall
HEER-
Kabelkanäle
(Patent)
Lagergestelle
HEER-IDEAL
(Patent)
Rationelle Serien-Blecharbeiten
Zuschneiden, Abkanten, Runden,
Ratzen, Elektrisch-, Punkt-
und Rollenschweissen usw.

VEPALEN

Das ideale elastische Kunststoffrohr aus Polyäthylen für
Baugewerbe, Wasserversorgungen, Chemische- und Ge-
tränke-Industrie

Verzinkerei Pratteln AG.

Pratteln (Baselland)

Telephon 061 / 81 50 22

COURVOISIER

BAU

Tunnel-
bohrmaschinen, Bohrma-
schinen auf Raupen, Abbau-
hämmer, Sumpfpumpen
Bohrhämmer, Bohrstähle, Bohr-
kronen, Kompressoren, fahrbar
stationär

MASCHINEN

COURVOISIER & CO AG Gottstattstr. 24
2501 BIEL
Telephon 032 / 41171

Isolieren im Hochbau

mit Kork und Polystyrol für

**Fassaden
Flachdächer
Decken**

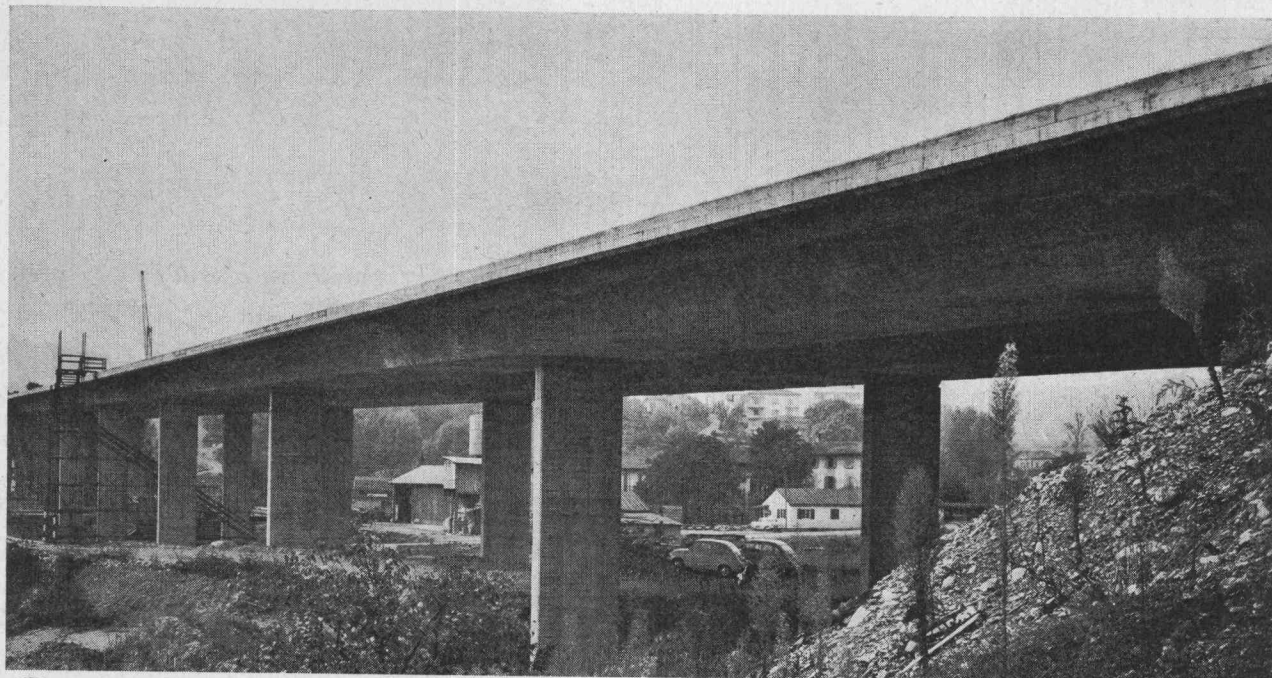
usw.

Baukork AG

Verkaufsbüro Zürich, Seestrasse 247

Telephon (051) 45 70 20

Werk in Steinhausen / Zug



Spannbeton BBRV

Viadotto di Bisio
Bauherr: Kanton Tessin
B. Bernardi, dipl. Ing., Zürich
H. Hatt-Haller SA, Lugano / Bontadelli & Pervangher, Airolo /
Cogesa SA, Taverne, Bauuntern.
Stahlton AG Riesbachstr.57 Tel. 051-47 64 00 8034 Zürich 8

Stahlton



**ALBISWERK
ZÜRICH A.G.**



Paris ...
New York ...
London ...
Zürich ...

Gute telephonische Kontakte mit den Handelszentren der Welt gehören heute zu den unerlässlichen Voraussetzungen für die flüssige Abwicklung des Bankgeschäftes. Darum verfügen die meisten Schweizer Banken über modernst ausgerüstete Telephon-Anlagen und Spezial-Apparate.

Das Bild zeigt die von uns gebaute Telephon-Anlage beim Schweizerischen Bankverein in Basel. Die Anlage wurde nach den besonderen betrieblichen Gegebenheiten des Unternehmens geplant und mit einer Zahlengeber-Tastatur, einer Telephon-Spezial-Einrichtung für die Bör-

sen- und Devisen-Abteilung, sowie einem Städte-Anzeiger ausgerüstet. - Mit 80 Amtsleitungen und 700 Teilnehmeranschlüssen handelt es sich um die grösste Telephon-Anlage bei einer Schweizer Bank.

Jedes Unternehmen weist betriebsbedingte Eigenheiten in seiner Organisation auf; die hervorragende technische Konzeption der ALBIS-Telephon-Anlagen und deren sprichwörtliche Zuverlässigkeit erlauben unseren Fachleuten, auch Ihre betrieblichen Nachrichtenprobleme zu lösen.

A L B I S W E R K Z Ü R I C H A . G . Z Ü R I C H 9 / 4 7

Vertretungen in Bern, Lausanne und Zürich