

Objekttyp: **TableOfContent**

Zeitschrift: **Schweizerische Bauzeitung**

Band (Jahr): **85 (1967)**

Heft 5

PDF erstellt am: **21.09.2024**

Nutzungsbedingungen

Die ETH-Bibliothek ist Anbieterin der digitalisierten Zeitschriften. Sie besitzt keine Urheberrechte an den Inhalten der Zeitschriften. Die Rechte liegen in der Regel bei den Herausgebern. Die auf der Plattform e-periodica veröffentlichten Dokumente stehen für nicht-kommerzielle Zwecke in Lehre und Forschung sowie für die private Nutzung frei zur Verfügung. Einzelne Dateien oder Ausdrucke aus diesem Angebot können zusammen mit diesen Nutzungsbedingungen und den korrekten Herkunftsbezeichnungen weitergegeben werden. Das Veröffentlichen von Bildern in Print- und Online-Publikationen ist nur mit vorheriger Genehmigung der Rechteinhaber erlaubt. Die systematische Speicherung von Teilen des elektronischen Angebots auf anderen Servern bedarf ebenfalls des schriftlichen Einverständnisses der Rechteinhaber.

Haftungsausschluss

Alle Angaben erfolgen ohne Gewähr für Vollständigkeit oder Richtigkeit. Es wird keine Haftung übernommen für Schäden durch die Verwendung von Informationen aus diesem Online-Angebot oder durch das Fehlen von Informationen. Dies gilt auch für Inhalte Dritter, die über dieses Angebot zugänglich sind.

Ein Dienst der *ETH-Bibliothek*
ETH Zürich, Rämistrasse 101, 8092 Zürich, Schweiz, www.library.ethz.ch

<http://www.e-periodica.ch>

Schweizerische Bauzeitung

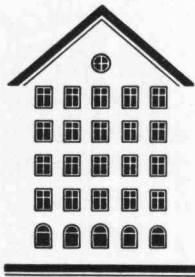
Revue Polytechnique Suisse
Wochenschrift
für Architektur, Ingenieurwesen
und Maschinentechnik
Gegr. 1883 von A. Waldner
Herausgegeben von der
Verlags-AG der akademischen
technischen Vereine, Zürich

5

85. Jahrgang

Donnerstag, 2. Februar 1967

Fenster



Kiefer Zürich

Durisol

Baustoffe

mit hervorragenden Eigenschaften

Hohlblockmauersteine
Isolierplatten
Deckenhohlkörper
Kassettenhourdis

Durisol Villmergen AG 8953 Dietikon 051 88 69 81

Patentanwälte

E. Blum & Co., 8008 Zürich

Gegründet 1878 Telephon (051) 47 54 54

«Wartegg», Mühlebachstr./Kirchenweg 5

Anmeldung

von Erfindungen

Fabrik-

und Handelsmarken

Gutachten

Prozessberatung

Inhalt

Ein Parkhaus aus Fertigteilen am Sihlquai
in Zürich. Von *D. Fleckenstein* 65*
Streusichter für Zementmahanlagen.
Von *R. Rugg* 70*
Zur Frage der Ingenieurausbildung.
Von *P. Profos* 74
Der Liquidationswert eines Architektur-
oder Ingenieurbüros. Von *G. Gruner* 76

Mitteilungen

Dieselelektrische Zahnradtriebwagen der
SLM für die USA. Beheizte Dachrinnen.
Einbrucherschwerung an Zylinderschlössern.
Europäische Normen für Kücheneinrich-
tungen 77
Grosse Turbinen-Laufräder werden dyna-
misch ausgewuchtet. Zusammenarbeit auf
dem Gebiet der Dieseltraktion. Kriechen
und progressiver Bruch in Schnee, Boden,
Fels und Eis 78

Nekrologe

Ch. Schaffner 78

Buchbesprechungen

Les Compresseurs, par *P. Chambadal*.
Wandartige Träger, von *F. Leonhardt* und
R. Walther 78
Stanztechnik, von *E. Krabbe*. Hängedächer,
von *I. M. Rabinovič*. Neuerscheinungen 79

Ankündigungen

5. Baumaschinenmesse 1967 in Basel.
Kunstmuseum St. Gallen. 3. Internat.
Fahrrad- und Motorrad-Ausstellung, Zürich
1967. Fortbildungskurs «Drainage mit
Kunststoffen». Preisbildung und Probleme
der Koordination im Baugewerbe 79
Leipziger Frühjahrsmesse, März 1967.
Internat. Handwerksmesse, München 1967.
FIP-Kongress über nukleare Reaktoren.
12. Deutsche Kunststoff-Tagung, München
1967. Arbeitsschutz 1967, Kongress u. Aus-
stellung in Düsseldorf. Vortragskalender 80

Bezugspreise

| | Abonnements: | | |
|---------|--------------|----------|-----------|
| | 3 Monate | 6 Monate | 12 Monate |
| Schweiz | 23.50 | 45.— | 86.— |
| Ausland | 25.— | 48.— | 92.— |

Für Mitglieder der Partnerverbände der Ver-
lags-AG, des Schweiz. Technischen Verbandes
sowie für Studierende Höherer Technischer
Lehranstalten ermässigte Preiskategorien nach
Tarif.

Verlag und Redaktion

Zürich-Giesshübel, Staffelstrasse 12
Postadresse: Postfach, 8021 Zürich
Tel. (051) 23 45 07/08, Postcheck 80 - 6110

Anzeigenverwaltung

Mosse-Annoncen AG, 8001 Zürich
Limmatquai 94, 8023 Zürich - Postfach
Tel. (051) 47 34 00, Postcheck 80 - 1027

Druck: Offset-+Buchdruck AG, Zürich