

Objektyp: **Advertising**

Zeitschrift: **Schweizerische Bauzeitung**

Band (Jahr): **85 (1967)**

Heft 37

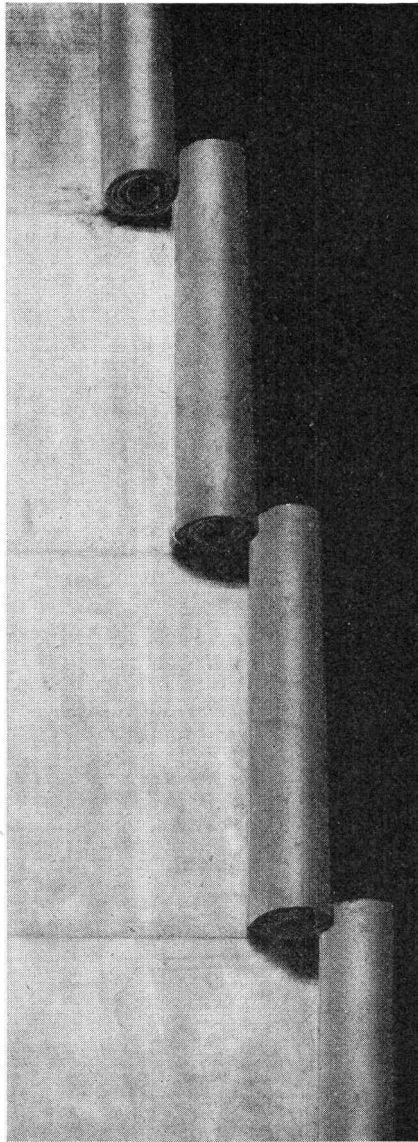
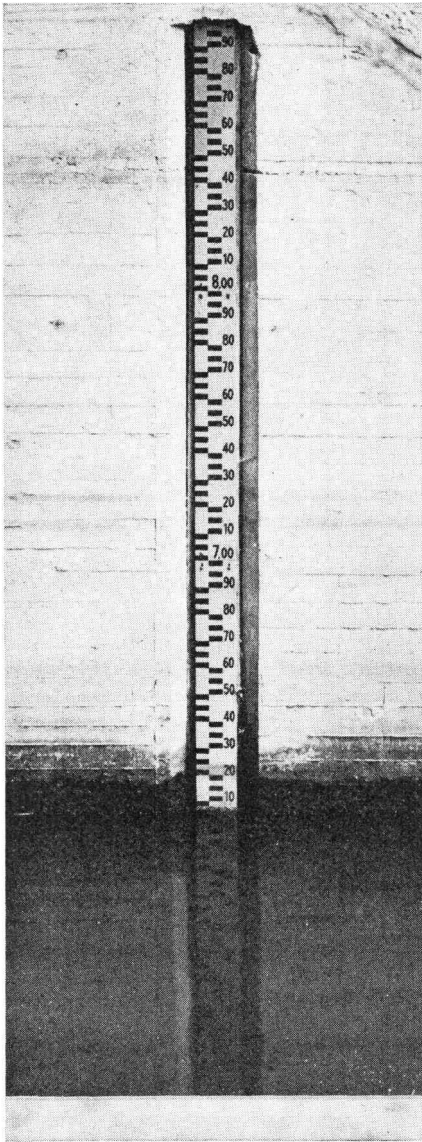
PDF erstellt am: **20.09.2024**

Nutzungsbedingungen

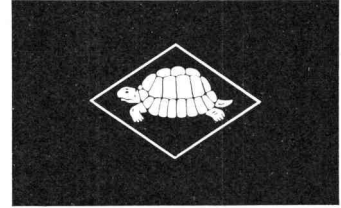
Die ETH-Bibliothek ist Anbieterin der digitalisierten Zeitschriften. Sie besitzt keine Urheberrechte an den Inhalten der Zeitschriften. Die Rechte liegen in der Regel bei den Herausgebern. Die auf der Plattform e-periodica veröffentlichten Dokumente stehen für nicht-kommerzielle Zwecke in Lehre und Forschung sowie für die private Nutzung frei zur Verfügung. Einzelne Dateien oder Ausdrucke aus diesem Angebot können zusammen mit diesen Nutzungsbedingungen und den korrekten Herkunftsbezeichnungen weitergegeben werden. Das Veröffentlichen von Bildern in Print- und Online-Publikationen ist nur mit vorheriger Genehmigung der Rechteinhaber erlaubt. Die systematische Speicherung von Teilen des elektronischen Angebots auf anderen Servern bedarf ebenfalls des schriftlichen Einverständnisses der Rechteinhaber.

Haftungsausschluss

Alle Angaben erfolgen ohne Gewähr für Vollständigkeit oder Richtigkeit. Es wird keine Haftung übernommen für Schäden durch die Verwendung von Informationen aus diesem Online-Angebot oder durch das Fehlen von Informationen. Dies gilt auch für Inhalte Dritter, die über dieses Angebot zugänglich sind.



Schildkröt



Abdichtfolien

Auf die Verrottungsfestigkeit kommt es an

Zuverlässige, dauerhafte Abdichtung des Bauwerks – dieses Problem lösen die Schildkröt-Abdichtfolien. Im Hoch- und Tiefbau, in der Wasserwirtschaft, im Sport- und Bäderbau. Zwei Beweise: Bei unserer Fertigung werden die Schildkröt Abdichtfolien auf Porenfreiheit ständig elektrisch geprüft. In der Verarbeitung gewährleistet die Quellschweißung der 5 cm breiten Nähte und Stöße eine homogene Verbindung der einlagig verlegten Bahnen. Schildkröt-Abdichtfolien besitzen eine gute Flexibilität. Dank ihrer Geschmeidigkeit lassen sich Durchbrüche, Verflansungen, Verankerungen etc. sicher abdichten. Flexibilität heißt, daß die Schildkröt-Abdichtfolien den schwingenden und wechselnden Be-

wegungen des Bauwerks folgen, ohne zu reißen, ohne zu brechen. Schildkröt-Abdichtfolien sind verrottungsfest, alterungsbeständig und widerstandsfähig gegen natürlich vorkommende, aggressive Wässer; sie sind unempfindlich gegen vagabundierende Ströme. Schildkröt-Abdichtfolien schützen gegen Grundwasser, Quellwasser, Regen-, Tau- und Sickerwasser. Sie schützen aber auch gegen Wasserabwanderungen aus Kläranlagen, Abwasserstollen und Schmutzwasserkanälen. Sie schützen Gebrauchs- und Trinkwasser vor schädigenden Einflüssen. Schildkröt-Abdichtfolien haben sich im in- und ausländischen Bauwesen seit mehr als 25 Jahren hervorragend bewährt.

Vertretung: Firma TONET & CO
Blumenweg 188 · Tel. 062/52988
4657 DULLIKEN

**Fortschritt
durch
Erfahrung**



Schildkröt AG
vorm. Rheinische
Gummi- und Celluloid-Fabrik
6800 Mannheim-Neckarau BRD

Veluxal, das neue Glasbau-Element

Von Ernst Wernli, Ing.-Techn. HTL, Münchenstein

In Dänemark wurde nach mehrjähriger intensiver Entwicklungsarbeit 1957 ein neuartiges Glasbauelement auf den Markt gebracht. Es eignet sich sowohl für den Glasdachbau wie auch für die Verglasung von Fassaden. Die neue Verglasungsart verbreitete sich rasch über ganz Europa; in der Schweiz wird sie unter dem Namen VELUXAL durch die A. Kully AG, Glasdachwerke, Trimbach, in Lizenz hergestellt.

Durch die Verwendung von Strangpressprofilen der Aluminiumlegierung Aludur 531 (Al-MgSi 0,5) konnte ein Rahmenprofil entwickelt werden, das erlaubt, auf die früher verwendeten tragenden Sprossen zu verzichten. Die Elemente sind also selbsttragend. Sie werden ausschliesslich in Doppelverglasung hergestellt, und zwar mit Klarglasscheiben von 2 mm Dicke (innen) und 3 mm Dicke (ausen). Die Scheiben werden in den Nuten des Aluminiumprofils mit einer Spezialdichtung fixiert. Die Eckverbindung erfolgt mit Winkeln, die mit dichtenden POP-Nieten mit den Rahmenprofilen verbunden sind. Die Ecken werden mit einem Spezialdichtungsmittel verfügt.

Der Innenraum zwischen den beiden Glasscheiben ist belüftet. So wird einer Schwitzwasserbildung entgegengewirkt. Die im unteren Rahmenprofil angebrachten Lüftungslöcher sind mit Filtern verschlossen. Beim Trauf- und Rahmenprofil wurde der äussere Wulst weggelassen, so dass das Regenwasser ungehindert abfliessen kann.

Die Redland-Betonziegelfabrik in Döttingen AG

Von H. H. Spoerry, dipl. Ing. ETH, Zürich

Fachkreisen ist bekannt, dass sich der Betonziegel im Ausland, besonders in England und Deutschland, seit vielen Jahren gut eingeführt, bewährt und einen beachtlichen Anteil am Markt für Bedachungsmaterial errungen hat. Eine erstaunliche Absatzentwicklung veranlasste die Zürcher Ziegeleien, dieses Produkt zu studieren und auf seine Eignung für die Verwendung und Herstellung in der Schweiz zu prüfen, um allenfalls ihrer Kundschaft, in Ergänzung zum Tondachziegelsortiment, auch einen Betonziegel anbieten zu können. Dabei herrschte von Anfang an Klarheit, dass ein neues Produkt nur dann gegenüber den bereits eingeführten eine Chance haben würde, wenn es qualitativ mindestens gleichwertig oder besser, kosten- und damit verkaufspreismässig nicht teurer und geschmacklich dem heutigen Baustil entsprechend sein würde.

Umfangreiche Vorabklärungen führten zu einer Zusammenarbeit mit der englischen Redland-Gruppe, dem grössten Dachziegelproduzenten der Welt. Auf der Produktionsseite mussten in umfassenden Studien die Möglichkeiten der Rohmaterialversorgung studiert und erprobt werden. Zahlreiche Produktionsversuche in England bestätigten die Resultate der vorgängigen Laboruntersuchungen und führten zu einem Endprodukt, das rein äusserlich dem englischen Redland-Ziegel entspricht, qualitativ aber den schweizerischen Marktverhältnissen angepasst ist und die englischen Normenwerte übertrifft.

Weitere Studien zeigten, dass die Produktion der Betonziegel, hochmechanisiert, mit wenig Arbeitskräften und trotzdem mit relativ geringem Investitionsaufwand bewältigt werden könnte. Immerhin sind, selbst in diesem Fall, rund 225 000 Franken pro Arbeitsplatz zu investieren. Diese Vorteile müssen allerdings durch eine in unserem Land sehr teure Rohmaterialbeschaffung erkauft werden. Im ganzen resultiert

Die VELUXAL-Glasbauelemente werden ausschliesslich in der Standardbreite 600 mm und in den Standardlängen 1000, 1250 und 1500 mm hergestellt. Die Beschränkung auf nur drei Standardgrössen ergab sich wegen der damit möglichen Produktion grösserer Serien. Die Herstellung des Rahmenprofils aus der Aluminiumlegierung Aludur 531 ergibt nebst der Gewichtseinsparung eine gute Korrosionsbeständigkeit. Es kann somit auf jegliche Oberflächenbehandlung verzichtet werden, sofern nicht dekorative Oberflächenaspekte gewünscht werden.

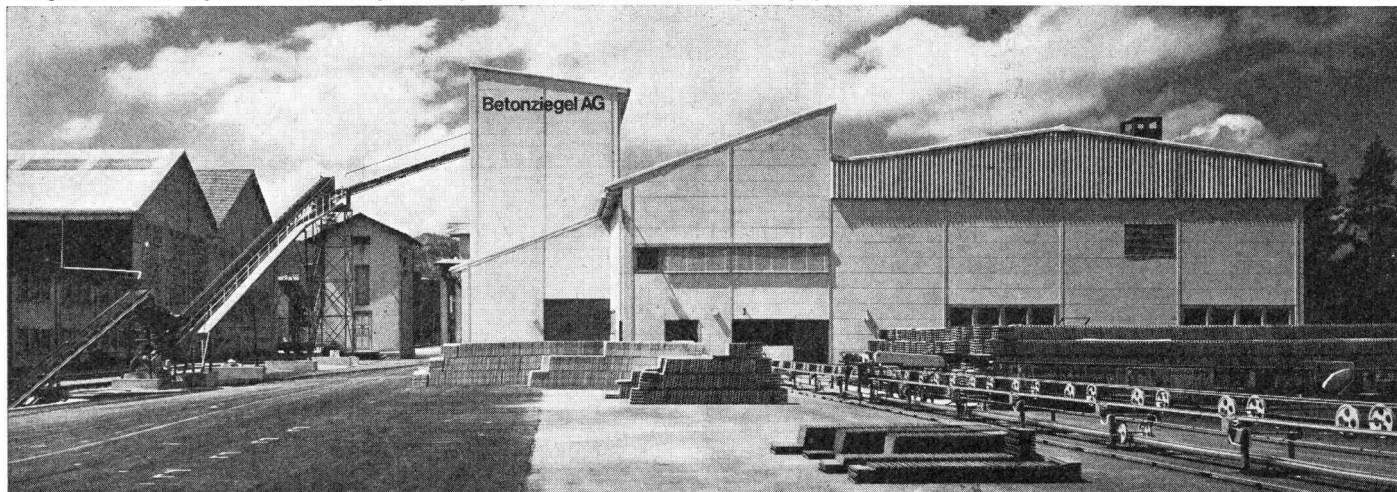
Die kleinen Breiten der Profile – die Stegbreite der aneinandergereihten Elemente mit Abdichtung beträgt nur 20 mm gegenüber den früher üblichen Sprossen von 65 mm – bewirken eine Vergrösserung des Lichteinfallens um 12% (82 statt 70%). Das Gewicht von rund 50 kg/m² bei einem traditionellen Glasdach mit eisernen Sprossen reduziert sich auf rund 16 kg/cm². Die Anwendung der Doppelverglasung ergibt einen k-Wert von etwa 2,7. Versuche haben ergeben, dass der Aufbau des Elementes, mit am ganzen Umfang unterstützten Glasscheiben und vor allem mit dem Luftkissen zwischen beiden Glasscheiben, eine hohe Festigkeit gegen statische und dynamische Beanspruchung aufweist.

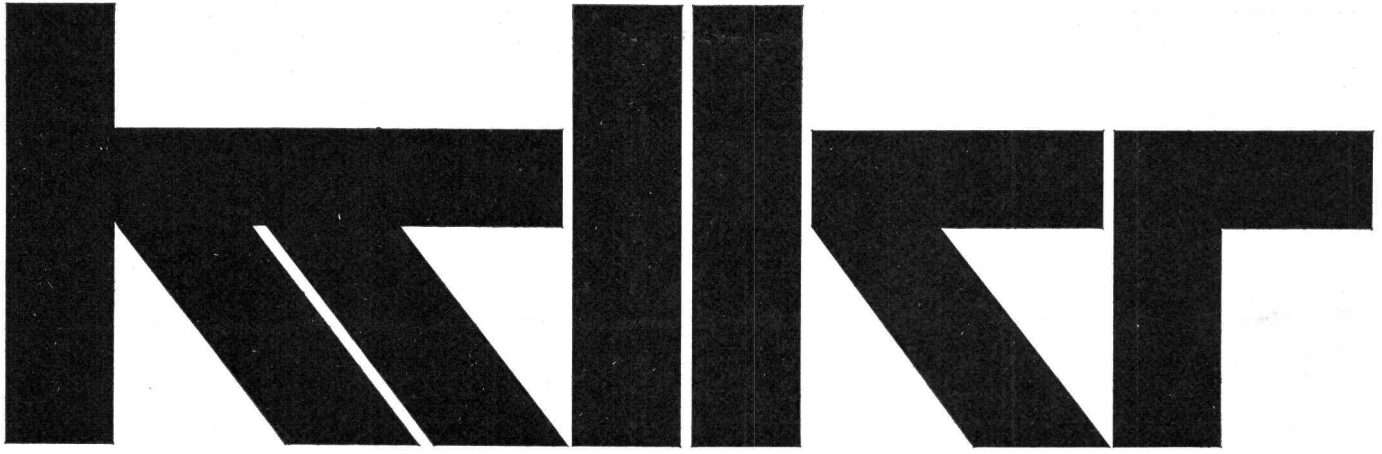
Die beschriebenen Glasbauelemente lassen sich für Sheddächer, Pultdächer, Satteldächer und vertikale Lichtbänder verwenden. Da bautechnisch keine speziellen Sprossen notwendig sind, werden an der Oberseite der Lichtöffnung ein Aufhängeprofil und an der Unterseite ein Unterprofil aus Aluminium montiert. Die Glasbauelemente müssen dann nur noch eingehängt werden. Die Fugen zwischen den einzelnen Elementen werden mit einer Aluminium-Deckleiste bedeckt. Der Anschluss an die Dachkonstruktion an beiden Enden der Verglasung wird mit einem Aluminium-Deckblech ausgeführt. Die Befestigung der Elemente am Unterprofil erfolgt durch Aufstecken eines Verschlussprofils. Die Neigung der Glasfläche darf nicht kleiner sein als 30°.

aus diesen Gegebenheiten eine Kostenstruktur mit verhältnismässig geringem Fixkostenanteil. Ohne prohibitive Kostenveränderungen kann daher die Produktion den im Bausektor bekanntermassen stark schwankenden Absatzverhältnissen angepasst werden. Gesamthaft zeigten die Untersuchungen, dass der Redland-Betonziegel in geradezu idealer Weise die gestellten Anforderungen erfüllt. Im Juli 1966 konnte daher der Baubeschluss für die Erstellung einer Neuanlage gefasst werden. Dank eingehender Vorplanung und Verwendung von vorfabrizierten Bauelementen konnte bereits im April 1967 mit den ersten Produktionsversuchen begonnen werden. Das Werk kann in 1schichtigem Betrieb rund 16 000 Betonziegel und in 2schichtigem Betrieb rund 30 000 Betonziegel pro Tag erzeugen. Mit dieser täglichen Produktion (1schichtig) könnten 2000 m² Dachfläche oder rund 10 Einfamilienhäuser eingedeckt werden.

Als Rohmaterialien werden Sand, Zement und Farbe benötigt. Wichtig ist insbesondere die Korngrössenverteilung des angelieferten Sandes. Über eine Zwischenlagerung in Silos gelangen die Rohmaterialien in die Betonaufbereitung, wo eine Mischung von hohem Zementgehalt (über 500 kg pro m³ Beton) automatisch erzeugt wird. Über Bänder wird der Beton der Ziegelpresse zugeführt und durch Walzen in einem Arbeitsgang in die stählernen Formen gedrückt und verdichtet. Nachdem der Ziegel auf seine Länge zugeschnitten ist und die Wasserrillen eingestossen sind, wird er durch Förderbänder zum Stapelautomaten gebracht und in Trocknungsstellen aufgereiht. Diese Gestelle werden von einem Elektro-Gabelstapler in die Abbindeplätze gebracht. Dort durchlaufen die Ziegel während 20 Stunden den Abbindeprozess unter genau kontrollierten Temperatur- und Feuchtigkeitsbedingungen. Wiederum mit dem Elektro-Gabelstapler werden die gehärteten Ziegel in den Stapelautomaten transportiert und dort aus den Trocknungsstellen ausgestossen. Nach dem Durchlaufen der Entschalvorrichtung werden die Ziegel auf einem Seilförderer dem Lagerplatz zugeführt, während die leeren Formen wieder zur Presse zurücktransportiert werden.

Gesamtansicht der Betonziegelfabrik in Döttingen. Von links nach rechts: Bandstrasse für Sandzufuhr, Turm mit Materialsilos und Betonmischanlage, Fabrikationsgebäude, Abbindegebäude mit Heizung. Vordergrund: Seilförderer zu Betonziegel-Lagerplatz





Kein Kummer bei Regen

Siegfried Keller AG, Wallisellen

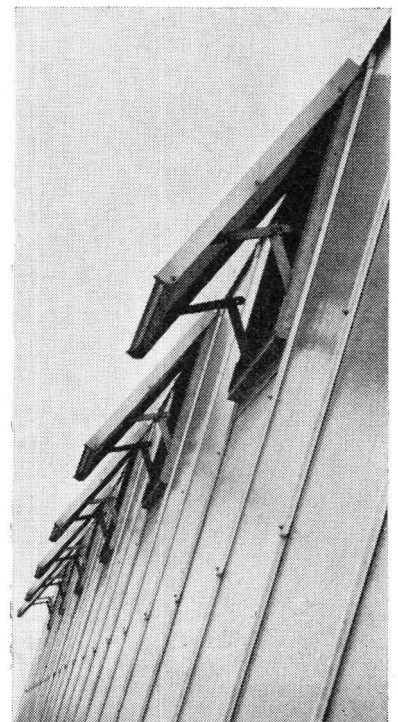
Was passiert, wenn in Ihrem Betrieb die Lüftungsflügel offenstehen, und über Nacht ein stürmischer Regen aufkommt? — Wenn Sie eine Schliessautomatik anbringen lassen, die auf den ersten einfallenden Regentropfen reagiert, braucht Ihnen diese Frage keine Sorgen mehr zu machen!

Die Regensicherung funktioniert so: wenn ein Regentropfen in den offenstehenden Querschnitt eines Lüftungsflügels fällt, schliesst sich auf einer Fühlerplatte ein Stromkreis, der die Magnetventile des pneumatisch betätigten Flügelgestänges steuert. Die Lüftungsflügel schliessen sich. Sobald die Fühlerplatte trocken ist, öffnen sich die Flügel wieder. Wenn der Regen dann immer noch schräg einfällt, schliessen sie sich gehorsam von neuem.

Sie können also Ihre Fabrikräume auch nachts oder über Feiertage unbesorgt lüften. Das wird Ihnen sicher gerade in der warmen Jahreszeit willkommen sein. Sie fragen nach dem Preis? Obwohl die bewitterten Regenfühler aus Gründen des Korrosionsschutzes vergoldet sind, kostet Sie die Automatik nur einige hundert Franken. Nicht etwa für jeden Flügel! Denn Sie können einer Steueranlage Dutzende von pneumatisch betätigten Lüftungsflügeln anhängen.

Wir liefern nicht einfach nur gute Fensteranlagen — wir bieten mehr!

Siegfried Keller AG, Industrieverglasungen, 8304 Wallisellen-Zürich,
Telefon 051 933232
Technisches Bureau Westschweiz: 19, route de Chavannes, 1000 Lausanne,
Téléphone 021 249429



Für anspruchsvolle Aufgaben im Grossbehälterbau

Wir verarbeiten stahl- und rostfreie Bleche.
Wir sind dafür besonders gut eingerichtet.
Besprechen Sie Ihre Probleme mit uns.

Wir bauen sowohl nach Ihren wie nach eigenen Plänen.

Otto Wild AG Muri

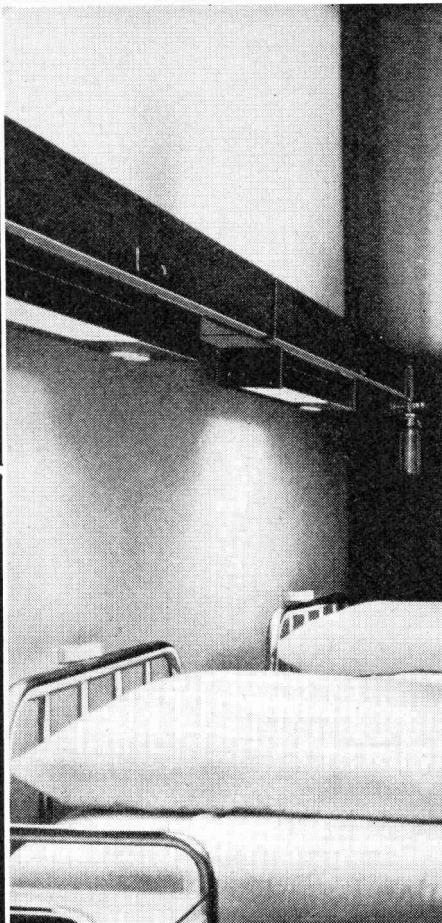
Wir fabrizieren
Druckbehälter für gasförmige und flüssige Medien
Autoklaven
Rührwerke
Tanks, Gärbottiche für die Getränkeindustrie
Silos für Sand, Kies und andere Schüttgüter
Beton-Aufbereitungsanlagen
Zisternen für Bahn- und Strassentransport
Wärmeaustauscher für die Industrie
Heisswasserspeicher für Grossheizanlagen
Gehäuse für Gross-Transformatoren

Otto Wild AG 5630 Muri / AG
057 / 8 13 07

Mit Licht
gestalten

Mit Qualitäts-
Leuchten

Mit neuen
Formen



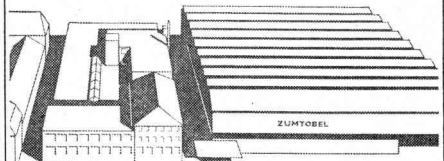
Beispiele sollten vorbildlich sein. Hier ist eines (von vielen!):

Das ZUMTOBEL-Kranken-zimmer-Beleuchtungssystem ist mehr als Beleuchtung. Es ist funktionell für Patient und Pflege.

Wahlweise Ausstattung für:

1. Indirekte Allgemeinbeleuchtung
2. Untersuchungslicht
3. Lesebeleuchtung
4. Eingebaute Telefon- und Starkstromanschlüsse
5. Steckanschluss-Armaturen für zentrale Gasversorgung.

ZUMTOBEL hat noch mehr beispielhafte Leuchten für den modernen Raumgestalter. Verlangen Sie Spezialprospekte oder den neuen ZUMTOBEL-Katalog.



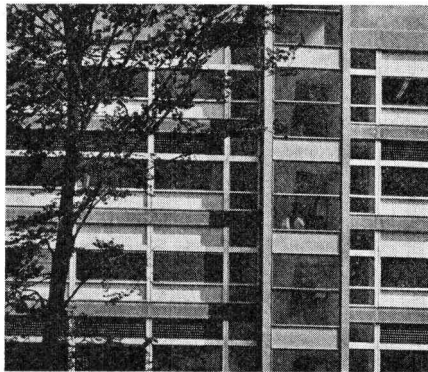
ZUMTOBEL
LEUCHTEN

Beratung, Ausstellung und Lager
ZUMTOBEL AG 8006 Zürich
Volkmarstrasse 4, Tel. 051 26 85 28

Keine Angst vor Schokkbeton.



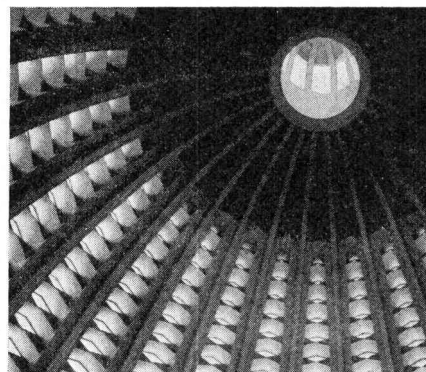
Prüfen Sie die neuen, fast unbegrenzten Möglichkeiten mit Schokkbeton-Elementen



1



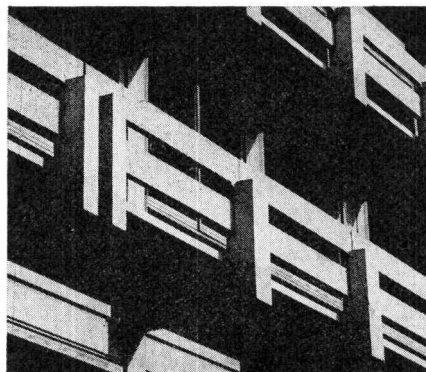
2



3

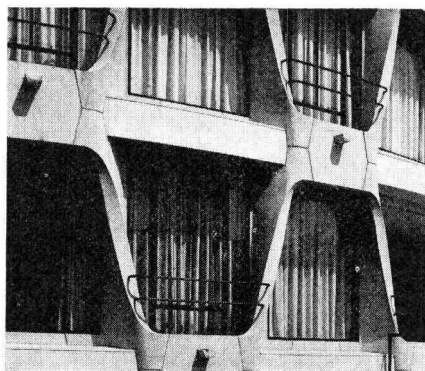
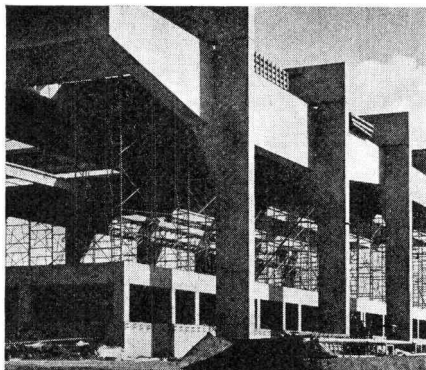
Die Abbildungen zeigen Bauten mit verschiedener Anwendung von Schokkbeton.

1. Technische Hochschule in Enschede, Holland
2. Westmount Life Building, Montreal, Canada
3. Haus der Andacht der Baha'i, Kuppel, Langenhain/Taunus, Deutschland



4

6



5

4. Laborgebäude Max-Planck-Institut, Mülheim/Ruhr, Deutschland

5. Amerikanische Botschaft in Dublin, Irland

6. Dosierungsgebäude der Trinkwasserversorgung Rotterdam, Holland

Was ist Schokkbeton?

Beton, der nicht durch Vibrieren verdichtet wird. Anstelle der Vibration kommt das Schokken: Indem die Form während des Giessens in einer bestimmten Frequenz angehoben und schokkartig abgesetzt wird. Das Resultat: Gleichmässige Verdichtung, absolut glatte und porenfreie Oberfläche, überdurchschnittliche Witterungsbeständigkeit. Keine Löcher. Keine «Kiesnester».

Wo werden diese Elemente verwendet? Überall, wo grosse Ansprüche an Form, Beton und Oberfläche

gestellt werden: bei Fassaden, Sichtmauern, in Repräsentationsbauten, bei Formstücken, Sandwichplatten. Einlagen für Verglasungen, Ausbau, Isolierungen und Installationen können massgenau einbetoniert werden. Massgenau sind auch die Elemente und preisgünstig zugleich, auch in kleinen Serien. Schokkbeton-Elemente können an traditionellen und vorfabrizierten Bauten verwendet werden.

Wie ist die Zusammenarbeit mit Peikert? Gut. Denn unser technisches Büro arbeitet nach Ihren Angaben

Konstruktionsvorschläge aus. Die Detailplanung kann durch Sie oder durch uns erfolgen. Wir liefern und montieren Einzelelemente oder ganze Bauten schlüsselfertig. Für die Schweiz sind wir die einzigen Lizenznehmer der Firma Schokkbeton (Holl.)

PEIKERT

Peikert Bau AG, Zug
Industriestrasse 22, Tel. (042) 4 93 93

Machen Sie Gebrauch von der Netzplantechnik bei der Planung und Ueberwachung Ihrer Bauprojekte?

Immer mehr findet die Netzplantechnik Verwendung für die Planung und Ueberwachung von Grossprojekten auf dem Bausektor. Aber auch für kleinere Projekte, bei welchen der Zeitfaktor eine wichtige Rolle spielt, leistet diese moderne Planungsmethode wertvolle Dienste.

Vorteile:

Einheitliche und logische Gesamtplanung;
Fortschritt aller Arbeiten in jeder Phase kontrollierbar;
Einfluss von Abweichungen vom Plan auf den Endtermin ersichtlich und damit
korrigierende Massnahmen frühzeitig möglich.

Wir können Ihnen helfen!

Wir übernehmen die Ausarbeitung und die periodische Nachführung des Netzplanes für Ihre Projekte. Auf Wunsch bilden wir gleichzeitig einen Ihrer Mitarbeiter in der Handhabung der Netzplantechnik aus.

Mark U. Furrer, Beratender Betriebsingenieur, Bellevueweg 42, 6300 Zug, Telefon 042 / 4 92 91

MUK 3000

Konstruktion und Fabrikation
Menzi

MUK 3000 ist ein absolut neuartiger Bagger, der überall eingesetzt werden kann: im Sumpf, im Morast, am Steilhang, auch quer zum Hang, in den Bergen, in Bächen. Er kann Lasten heben, zum Transport selber auf die Lastwagenbrücke «steigen» und kostet dabei viel weniger als ein Bagger der üblichen Bauart.



So arbeitet der MUK 3000 am Hang.

Ein Zweizylinder-Dieselmotor HATZ 29 PS sorgt für einen Hydraulikdruck, der für alle einschlägigen Arbeiten ausreicht. Grabtiefe 3200 mm, mit dem dreiteiligen Arm bis 5200 mm. Schaufelbreite 300, 400, 600 und 800 mm, Schwenkbereich 360°.
Referenzen stehen zur Verfügung.

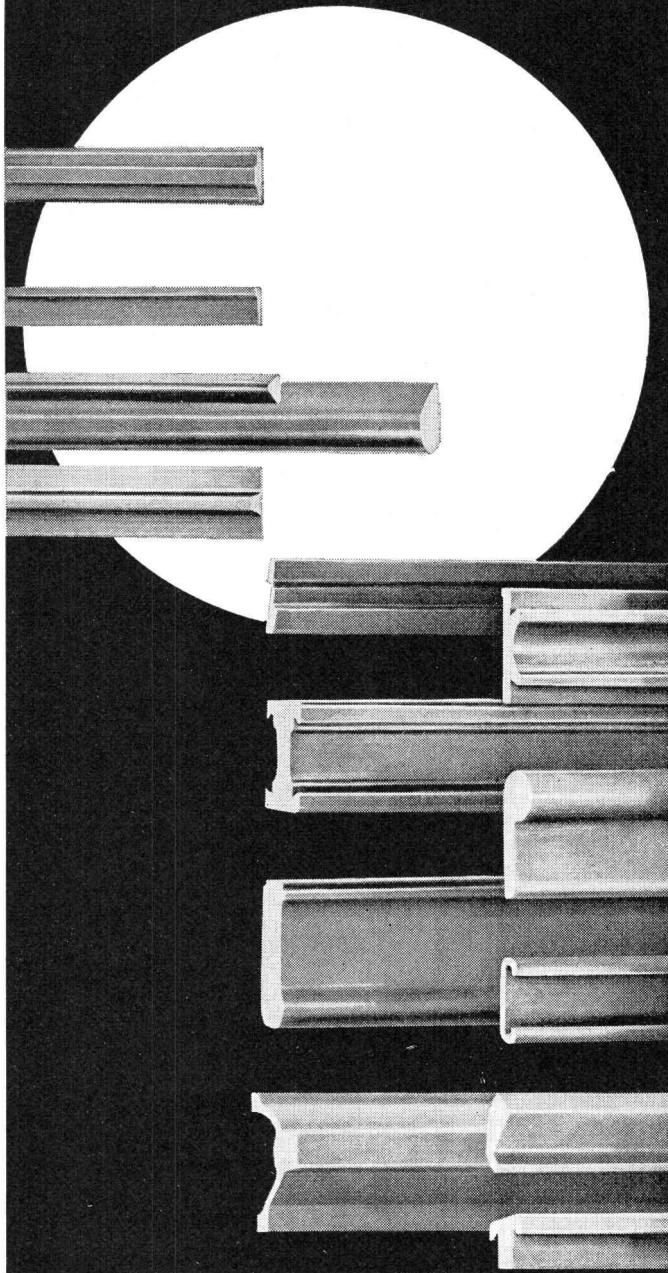
Ernst Menzi AG, 9443 Widnau SG Tel. 071 / 72 26 26



Über 5000 Spezialprofile

wurden im Laufe der Jahre von uns hergestellt. Gezogene und kaltgewalzte Stahlprofile gestatten ein wirtschaftliches Arbeiten durch Verminderung von Materialverlust und Arbeitsaufwand.

DT-Spezialprofile sind Bieler Qualitätsprodukte



Vereinigte Drahtwerke AG Biel

neu HyDRAM 5

Ferngesteuerte

Antriebseinheit für Seilkrane zum Antrieb von Hydraulik-Greifer-Werkzeugen. Ohne elektrische Kabel, ohne Hydraulikzuführungen.

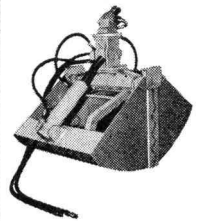
Zur Verwendung von hydraulisch angetriebenen Zweischaalen-, Polyp-, Holz-, Röhren- oder anderen Greifer-Werkzeugen an Seilkranen.

Die Fernsteuerung wird in der Führerkabine des Krans installiert und an die Stromversorgung angeschlossen. Sie besitzt zwei Impulse: Öffnen und Schliessen. Es ist aber auch möglich, ein ganzes Impuls-Programm zu bilden, sofern dies erforderlich wäre.

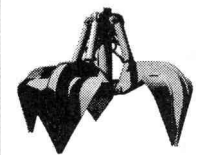
Die Auswechslung der Greiferwerkzeuge erfordert nur ein paar Minuten.

Greiferwerkzeuge:

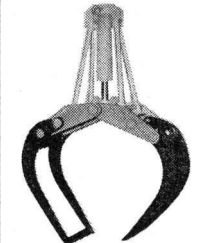
Zweischaalengreifer



Polypgreifer



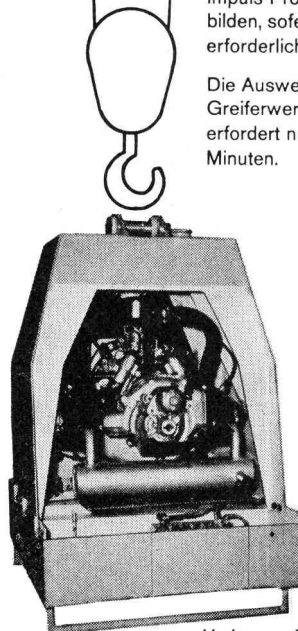
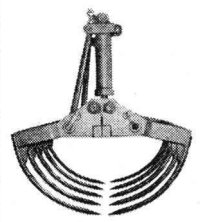
Komb.-Aufhängung



Bündelholzplatten



Gabeln



Verlangen Sie ausführliches Prospektmaterial

Amratec AG

Maschinenfabrik
Industriering 7
3250 Lyss
Telefon 032/84 41 21

So einfach geht es mit Flygt-Abwasser- Tauchpumpen

FLYGT

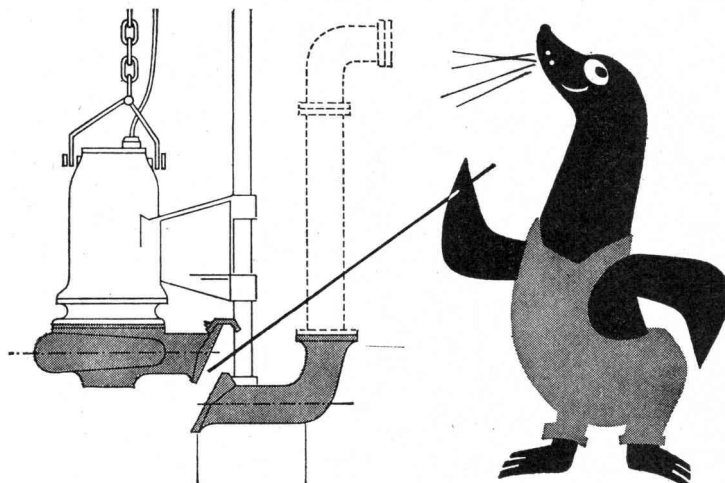


Verlangen Sie Prospekte oder
Besuch des Fachspezialisten.

CARL HEUSSER AG

6330 Cham, Telephon (042) 6 32 22 / 6 24 32

Flygt-Abwasser-Tauchpumpen arbeiten unter Wasser und benötigen weder Pumpenhaus noch Extraraum. Druckanschluss erfolgt automatisch durch zwei schräge Flanschen. Einfache, schraubenlose Montage. Absolut sicheres Funktionieren bei der Förderung der Fäkalien. Praktisch keine Verstopfungsgefahr. Pumpenleistung für alle Bedürfnisse. 19 Pumpentypen von 2 bis 27 PS mit Förderleistungen von 100 l/min bis 11 000 l/min. Flygt-Abwasserpumpen kosten oft weniger, als Ihnen Baukosten für andere Pumpen erwachsen! SEV-geprüft.



MERK

Merk für Bockkrane

Der zerlegbare und transportable Bockkran ist auf Werkplätzen zu einem Begriff für raschen, praktischen Güterumlad geworden. Wo sich eine stationäre Anlage nicht lohnt, ist der Merk Bockkran ein unentbehrlicher Helfer!

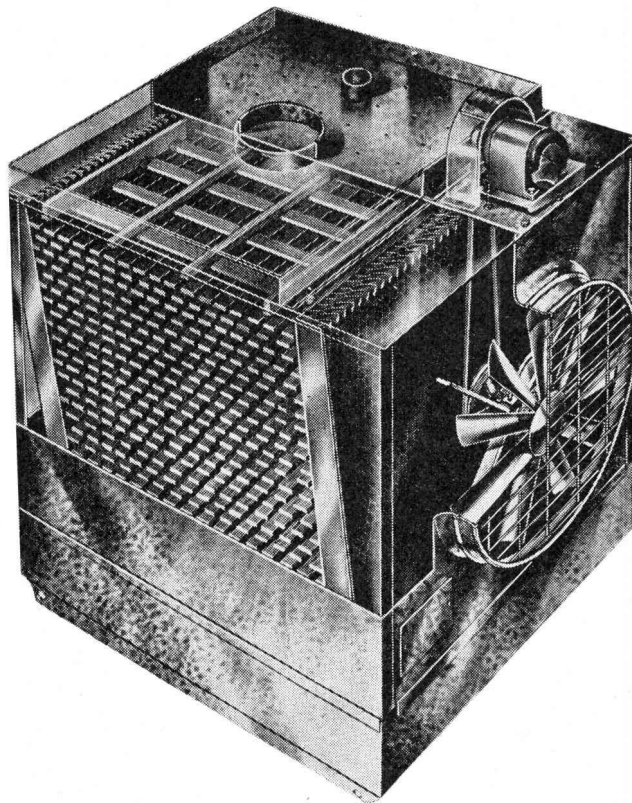


Merk AG
Maschinenfabrik
8953 Dietikon/ZH Tel. 051/88 91 21



NEU! Wasser-Rückkühlwerke

Heenan Marley Serie 4400



Preisgünstig

**Kleiner
Platzbedarf**

**Wasser-
einsparung
bis 95 %**

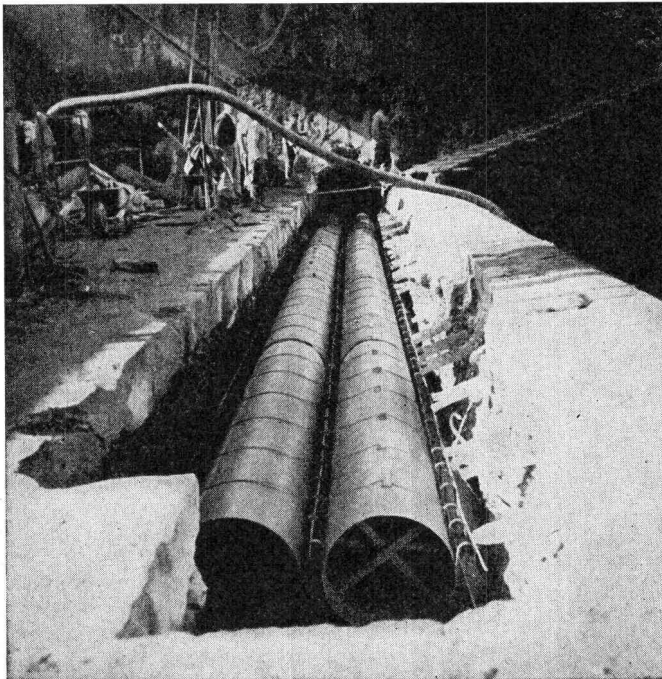
**Kurzer
Liefertermin**

Beratung und Offerten durch
Alleinvertreter für die Schweiz

B. SCHINZ & CO.
8035 ZÜRICH

Beckenhofstrasse 6
Tel. 051 / 26 46 10

ARMAVERIT



Rohre und Bogen

glasfaserverstärkter Kunststoff

für Kanalisationsleitungen
Hangleitungen im Kraftwerkbau
Brückenentwässerungen
Schlammleitungen
Schalungen usw.

korrosionssicher
sehr leicht
geringe Verlegungskosten
absolut dicht
Formstücke nach Wunsch

Verlangen Sie Angebote, Muster und Angaben von
Referenzen!

Abt. Kunststoff, Badenstrasse 25
Tel. 061 / 33 23 29

Basler Stückfärberei AG. 4000 Basel

XYLAMON

Gegen alle Schäden durch Bläue, Holzwurm, Hausbock, Schwamm und Fäulnis bewähren sich XYLAMON Imprägnier- und Holzschutzmittel

scheller AG zürich

Postfach 8021 Zürich
Telefon 051 32 68 60

Ingenieur- und Architekturbüros Unternehmer

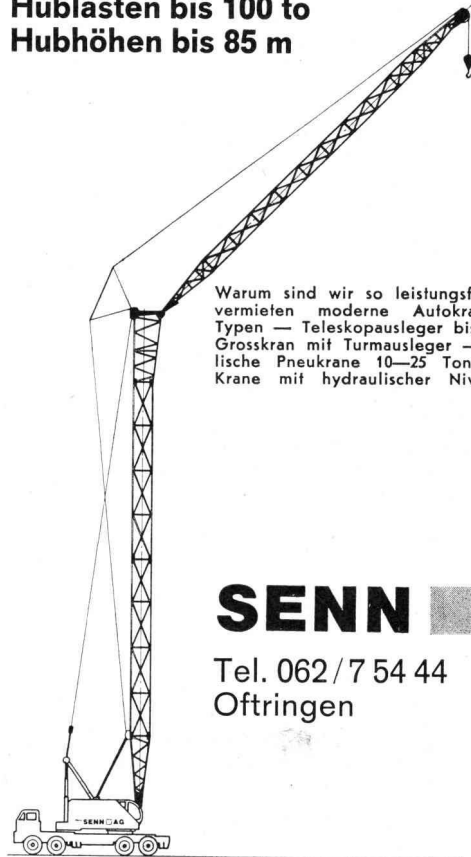
Wir offerieren zu termin- und preislich günstigen Bedingungen die automatische Bearbeitung folgender bauadministrativer Spezialitäten:

- Erstellung von Angebots-Unterlagen
- Erstellung von Angebots-Vergleichen
- Periodische Durchführung von Bauabrechnungen (Akkord- und Regiearbeiten)
- Periodische Durchführung interner Betriebskalkulationen für Ingenieur- und Architekturbüros

digital ag

Institut für elektronische Datenverarbeitung
8001 Zürich
Leonhardshalde 21, Tel. (051) 47 73 73

Hublasten bis 100 to
Hubhöhen bis 85 m



Warum sind wir so leistungsfähig? Wir vermieten moderne Autokrane aller Typen — Teleskopausleger bis 30 m — Grosskran mit Turmausleger — Hydraulische Pneukrane 10—25 Tonnen. Alle Krane mit hydraulischer Nivellierung.

SENN AG

Tel. 062/7 54 44
Oftringen



WALTER J. HELLER AG.

BAUUNTERNEHMUNG
SION BERN ILANZ

Aluminiumfenster teuer?

Unsere Antwort und unser Angebot:

Preis Alufenster = Preis Holzfenster

Wir garantieren nicht nur für termingerechte Lieferung, sondern auch dafür, dass unsere Erzeugnisse den höchsten Qualitätsansprüchen genügen.

Isolationsfenster sowie Türen aller Systeme

Alupräzision E. Abele

Tel. 071 / 51 44 41

9103 Schwellbrunn



Schneller und billiger
mit Heliswiss

Luftransporte bis 1500 kg
mit Helikoptern

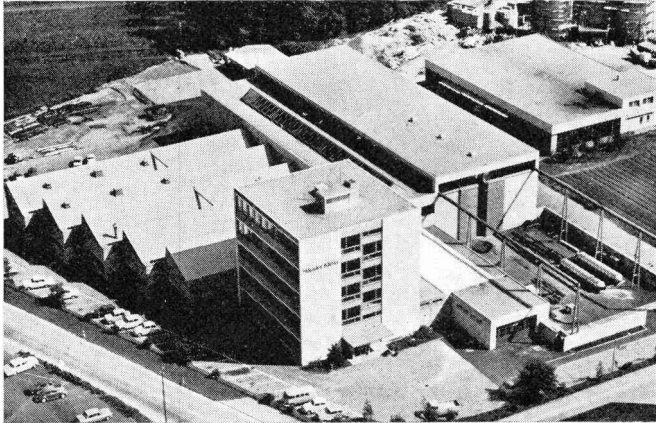
Leitungsbau, Frischbeton
und Baustellen-Installationen,
Alphüttenbau
und SAC-Hüttenversorgung,
Lawinenverbauung und
Alpmelioration, Rettungsflüge,
Schädlingsbekämpfung,
Flugaufnahmen
für Vermessung und Werbung

Schweizerische Helikopter AG
Flugplatz Bern-Belpmoos
3123 Belp
Telefon 031 54 33 11

Einsatzleitung und techn. Dienst
Telefon 031 54 33 14

Heliswiss 

20 Jahre



Häusler- Klima

Fabrik für klima-
technische Apparate
und Anlagen AG
Regensdorf, 051-712600
Zürich, Lausanne

Fernleitungen



Kanalfreie Verlegung
mit vorgefertigter
Kunststoff-Isolierung

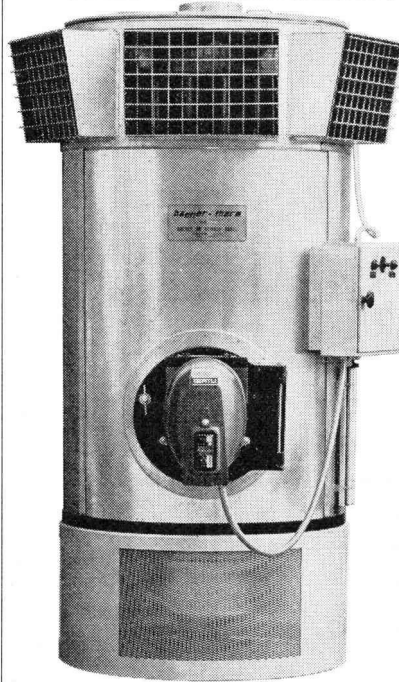
System

PAN-ISOVIT[®]

Lieferung und Montage durch
Heizungs- und Sanitärfirmen

Hersteller: **MEIER-SCHENK AG, ISOLIERWERK,**
8050 Zürich

bacher-therm



Warmluftgeneratoren
geeignet für:
Industrieräume
Werkhallen
Turnhallen
Lagerräume
Trockenräume
Bauaustrocknung
Bacher-Therm
löst Ihre
Heizprobleme

Verlangen Sie
unverbindliche
Angebote oder
Vertreterbesuch

bacher

Reinach/Basel, Apparatebau, Telefon 061 / 82 50 51

Photographische
Vergrösserungen
und
Verkleinerungen

in jedem gewünschten
Maßstab

Planreproduktionen
nach allen Verfahren
in einwandfreier Ausführung

Ed. Aerni-Leuch
3000 Bern 14
Reproduktionsanstalt
Fabrik technischer Papiere
Telephon 031 / 45 49 47

Rohre aus duktilem Gußeisen brechen nicht

Duktilem Gußeisen besitzt durch die kugelige Ausbildung des Graphits eine außerordentlich gute Verformungsfähigkeit. Rohre aus diesem Werkstoff widerstehen in hohem Maße Schlägen und Stößen — sowohl von innen als auch von außen. Duktile Rohre brechen nicht, sondern verformen sich.

Zugfestigkeit: 40 kp/mm²
Streckgrenze: 30 kp/mm²
Dehnung: 7%

Die Begrenzung der Brinellhärte auf höchstens 230 HB garantiert, daß sich das Rohr mit den üblichen Werkzeugen einwandfrei bearbeiten läßt.

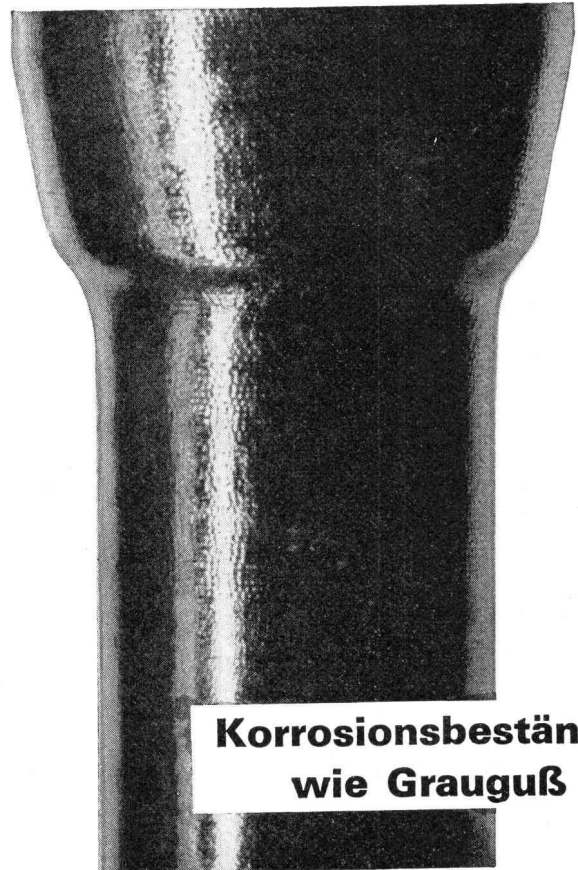
Diese Eigenschaften sowie die gute Korrosionsbeständigkeit wie bei normalem Grauguß machen duktile Gußrohre besonders geeignet für:

- Gasleitungen in Städtetzen und Fernleitungen
- Wasserleitungen mit hohen Drücken
- Leitungen unter stark befahrenen Straßen
- Leitungen in schwierigem Gelände
- Leitungen zum Durchqueren von Flüssen (Düker)
- Ölleitungen
- Leitungsnetze auf Tankern
- Leitungen in der chemischen Industrie

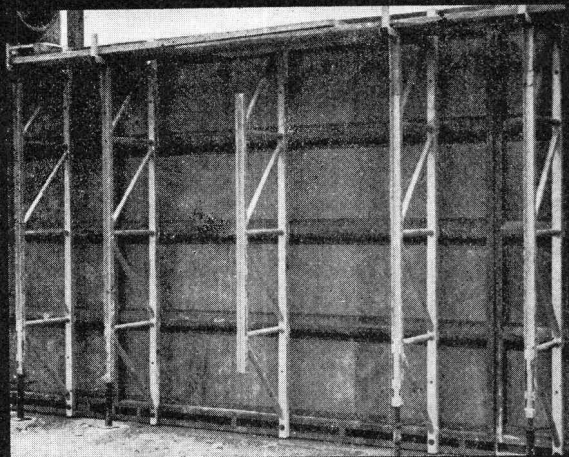
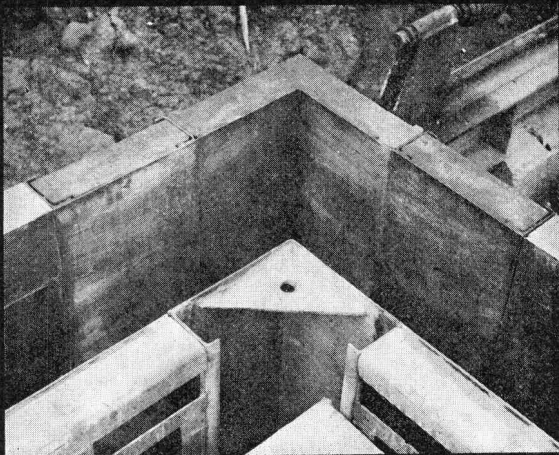
Nutzen Sie die langjährigen Erfahrungen der HALBERGERHÜTTE in der Herstellung von duktilen Rohren.

KÄGI & CO., Winterthur, Paulstraße 7, Telefon 052 / 23 63 31

Vertretung der HALBERGERHÜTTE GmbH BREBACH-SAAR



**Korrosionsbeständig
wie Grauguß**



PRESTO - SCHALUNG

Die fertige, in der Praxis durchentwickelte Grossflächen-Schalung. Dank ihrer Einfachheit — jeder Handlanger wird Schalungs-Spezialist.

CONSTRUVIT S. A. LYSS TEL. 032 / 842405

**PRESTO
CONSTRUVIT**

1. Internationale
Bau-Ausstellung

Thessaloniki (Thessconex I)
 30. März bis 7. April 1968

Die einzige organisierte Ausstellung über Bauwesen, Konstruktionsmaterialien und Maschinenbau in Südosteuropa und dem Mittleren Osten.

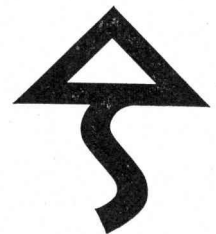
Informationen durch:

- International Fair of Thessaloniki, Griechenland
- griechische Konsulate
- The Building Trades Exhibition Ltd.
 11, Manchester Square, London W 1

Norm - Türen

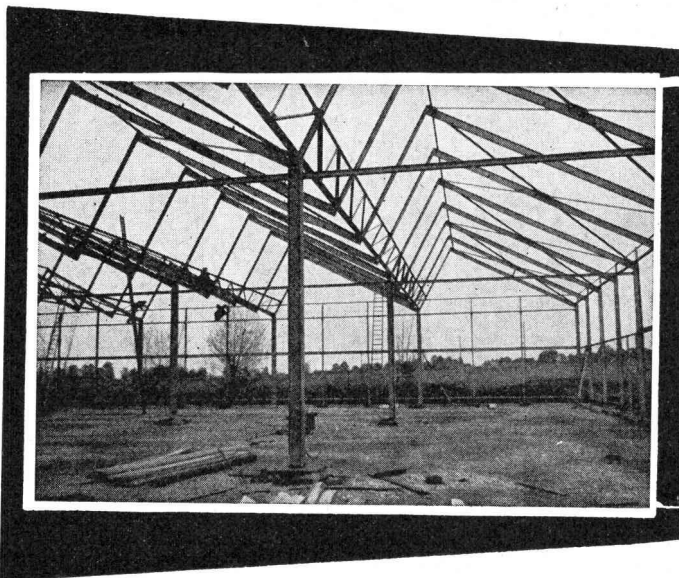
montiert und unmontiert, mit oder ohne Stahlzargen.
 Spezialität: Folienbeläge aller Art
 Mobile Trennwände (Monada)

Prospekte verlangen



Theodor Schlatter & Co. A.G.

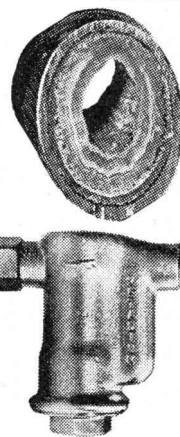
9000 St. Gallen, Wassergasse 24, Telefon 071 / 22 74 01



Stahlhochbau Behälter Schlosserei
 Brückenbau Silos Metallbau
 Ingenieurbureau

PREISWERK & ESSER

Schönaustr. 10
 Basel Tel. (061) 32 46 88



Kein Verkalken mehr

Schutz gegen Verkalkung, Rost und Korrosion durch das einfache, billige und erfolgreiche METADIUM-Verfahren (amtl. geprüft). Bereits sind über 5000 Apparate und Anlagen in der Schweiz installiert worden.

Für Sanitär-, Heizungs- und Klimaanlage

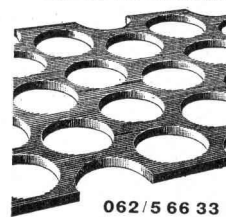
Anwendung: in Haushalt, Gewerbe und Industrie für Kühl- und Klimaanlage, Luftbefeuchter, Combi-Heizkessel, Boiler, Waschautomaten, Heisswasser- und Kaffeemaschinen usw.

(Verlangen Sie Unterlagen)

Verkauf und Beratung: SA

A. Luisoni, Ingenieur, 8047 Zürich
 Telefon (051) 52 69 52 Triemlistrasse 62

HEEROLTEN



062 / 5 66 33

Leistungsfähig • individuell • Seit 1875

Fabrik für:
Gelochte Bleche
Streckmetall
HEER-Kabelkanäle
 (Patent)
Lagergestelle
HEER-IDEAL
 (Patent)
 * Rationelle Serien-Blecharbeiten
 Zerstosstem. Alu., Runden, Autogen-, Elektrisch-, Punkt- und Rollerschweissen usw.



Eternit®

Asbestzement-DACHSCHIEFER sind unbrennbar, widerstandsfähig gegen Temperatureinflüsse, Hagelschlag und Korrosion, frostsicher und unverwüstlich. Drei Schieferfarben naturgrau, braun und schwarz gestatten eine gute Anpassung des Daches an die Umgebung.

Unser Beispiel:

Waagrechte Deckung mit naturgrauen Dachschiefern, Format 30/60

Eternit AG

8867 Niederurnen / 1530 Payerne

® Die gesetzlich geschützte Marke für Asbestzement-Produkte

comolli Spezialbetonröhren für hohe Ansprüche

PHLOMAX- u. VIBRO-PRESS-Betonröhren mit Spitz- und Doppelglockenmuffen armiert und unarmiert. Baulänge 2 m. Lichtweiten von 20-150 cm.

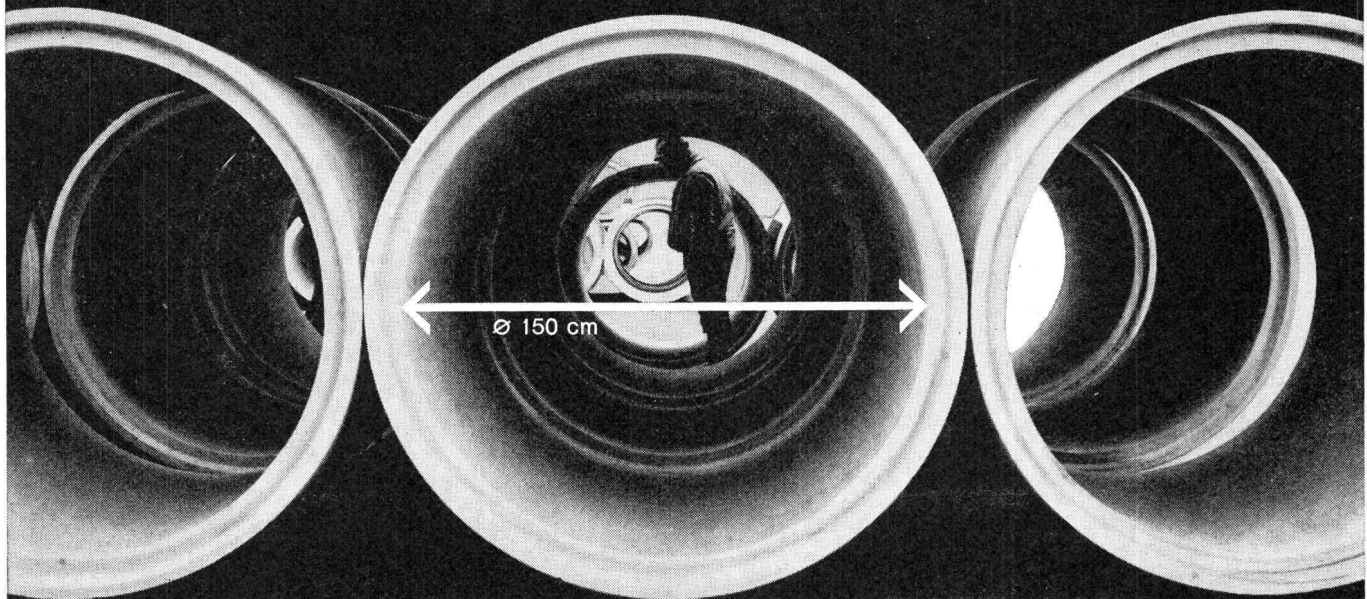
Überzeugen auch Sie sich schon bei nächster Gelegenheit von der Qualität der COMOLLI-Betonröhren

speziell über das genaue ineinanderpassen der Muffen, was Ihnen ein rasches Verlegen gewährleistet und damit Ihre Kosten senken hilft.

Prompte Lieferung ab Werk und franko Verwendungsstelle. Wir sind zu jeder Auskunft und technischen Beratung gerne bereit. Tel. 057 / 71414

Comolli's Erben AG,
5620 Bremgarten/AG

Vertretung für die Kantone Basel Stadt und Basel Land:
GEBR. KOHLER AG, 4633 LÄUFELFINGEN



A) Offene Stellen (wöchentliche Veröffentlichung)

Anmeldung von Stellensuchenden mit kombiniertem Anmelde-Bewerbungs-Formular, das bei der STS persönlich, schriftlich oder telefonisch angefordert werden kann (nur noch einmal auszufüllen).

Einschreibengebühr: Gratis für Mitglieder STV, SIA, GEP, AEPL, SCV. Fr. 10.— für Nichtmitglieder in der Schweiz für 3 Monate, Fr. 3.— für eine Einzelstelle (einschliesslich einmalige Veröffentlichung in der Schweizerischen Bauzeitung).

Vermittlungsgebühr: Gratis für Schweizer Stellen, für Schweizer und Ausländer mit Niederlassungsbewilligung. 7% eines Monatsgehaltes für kontrollpflichtige Ausländer.

Sprechstunden der STS nur nachmittags. Voranmeldung erwünscht.

Wichtig: Diese Rubrik enthält jeweils nur einen kleinen Teil der bei der STS angemeldeten Stellen. Angemeldete Stellensuchende erhalten auf Wunsch bei persönlicher Vorsprache Einblick in die vollständige Kartei.

Industrie-Abteilung

7167 *Dipl. Ingenieur oder Absolvent HTL für Klimatechnik*, mit 3—5 Jahren Erfahrung, zur selbständigen Bearbeitung von Projekten und Ausführungen. Idealerweise 26—30 Jahre. Ledig bevorzugt. Spanischkenntnisse von Vorteil. Englischkenntnisse für Gebrauch Literatur. Kenntnisse Kältetechnik von Vorteil, aber nicht Bedingung. Vertragsdauer 3 Jahre. Schweizer Firma für Klimaanlagen in Chile.

7155 *Absolvent HTL, Elektrotechnik*, wenn möglich mit Berufslehre und Praxis als Elektromechaniker, Elektromonteur oder Maschinenschlosser, als Bauführer einer Abteilung (Bau und Betrieb von Transformatoren- und Schaltstationen sowie von Kabel- und Freileitungen). Zweite Landessprache erforderlich. Idealerweise 25—32 Jahre. *Elektro- oder Maschinentechniker*, mit mehrjähriger Praxis im Entwurf und Konstruktion von elektr. Schaltanlagen, für Ausführung von Konstruktions- und Schemazeichnungen für Hochspannungsanlagen. Idealerweise 25—30 Jahre. *Elektro- oder Maschinentechniker*, mit mehrjähriger Praxis in Projektierung von Freileitungen, evtl. im Stahlhochbau, für Konstruktionszeichnungen im Zusammenhang mit dem Bau von Hochspannungs-Freileitungen. Idealerweise 25—40 Jahre. Zürich. *

7153 *Technicien de vente (diplômé ETS en machines) ou commerçant*, ayant une formation technique générale et une certaine expérience pratique. Bonnes connaissances du français et de l'allemand (orales et écrites), si possible notions suffisantes d'anglais. Importante entreprise dans ville en Suisse romande.

7145 *Technischer Mitarbeiter*, mit mehrjähriger praktisch-technischer Erfahrung in der Werkzeugmaschinenbranche, für Arbeitsvorbereitung, Zeitstudien, Einsatz von Servicegruppen usw. Muttersprache Deutsch, gute Englisch- und Französischkenntnisse. Bedeutende Handelsfirma in Zürich.

7141 *Diplômé ETS - électricien*, possédant quelques années de pratique dans la branche micromécanique, pour le poste de chef de groupe pour le bureau de préparation électrique. Usine vaudoise. *

7139 *Verkaufsingenieur (HTL-Ausbildung, Elektrotechnik Schwachstrom)*, wenn möglich mit Verkaufserfahrung, für technische Beratung und Verkauf im Auslandendienst v. elektronischen Komponenten. Techn. Einführung im engl. Lieferwerk vorgesehen. Arbeitsgebiet ganze Schweiz. Sprachen: Deutsch, Franz., Englisch. Handelsgesellschaft für elektron. Produkte in Zürich.

Bau-Abteilung

7314 *Jeune Ingénieur civil EPF ou EPUL*, bon staticien, d'abord pour calcul statique de charpentes métalliques et en béton armé pour fabrique de ciment. Place stable. Bureau d'ingénieur à Genève.

7296 *Absolvent HTL - Eisenbeton*, mit etwas Praxis, für selbständige Bearbeitung von einfacheren Wohn- und Geschäftsbauten. Ferner *Absolvent HTL Tiefbau*, mit Praxis, für Bearbeitung und Bauleitung Kanalisationen und Strassen. Ingenieurbüro in Bern.

7288 *Absolvent HTL - Tiefbau*, oder gleichwertige Ausbildung, mit Bauführerpraxis, für Kalkulation, Bauführung und Abrechnung, als Stütze des Geschäftsführers. Schweiz. Unternehmung für ihre Niederlassung in Bern.

7284 *Eisenbetonkonstrukteur*, mit einigen Jahren Praxis, für selbständige zeichnerische Bearbeitung vorwiegend Brücken. *Eisenbetonzeichner*, mit etwas Praxis, für Schulhausbau, Industrie- und Wohnungsbau usw. Ing.-Büro in Winterthur.

7278 *Ingénieur diplômé en génie civil*, év. diplômé ETS, de nationalité allemande, ayant plusieurs années d'expérience, pour la direction technique des travaux dans toute l'Allemagne. Age idéal: 30—40 ans. Langue maternelle allemande avec très bonnes connaissances du français. Entreprise française spécialisée dans les problèmes de consolidation de sols (sondages, injections, pieux) pour sa filiale à Munich.

7270 *Technischer Leiter* (dipl. Bauingenieur oder Absolvent HTL, evtl. auch dipl. Baumeister) mit mehrjähriger Bauplatzerfahrung in modernen Methoden des Hoch- und Industriebaues, für gesamte Oberleitung. Idealerweise 35—45 Jahre. Gewandtheit im Umgang mit Bauherrschaften, Architekten, Behörden und Mitarbeitern. Gute Italienischkenntnisse erwünscht. Bei Eignung evtl. spätere Beteiligung möglich. Bauunternehmen (Personalbestand 500—600) in Stadt der Zentralschweiz.

7268 *Dipl. Bauingenieur, evtl. Absolvent HTL*, mit mehrjähriger Erfahrung in Projektierung von Kläranlagen sowie Fähigkeit, einem kleineren Mitarbeiterstab vorzustehen. Gewandtheit im Umgang mit Bauherrschaften und Behörden erforderlich, als Leiter der Abt. Abwasserreinigung. Ing.-Büro in Romanshorn. 7262 *Tiefbau- oder Vermessungszeichner, evtl. auch Hochbauzeichner*, für Strassen- und Kanalisationspläne sowie weitere Büroarbeiten. Bauamt einer Gemeinde im Kt. Graubünden.

B) Stellensuchende (14tägliche Veröffentlichung)

Abgabe von persönlichen Bewerbungen: Auf telefonische oder schriftliche Anforderung an Abonnenten und Einzelbezügler der Schweizerischen Bauzeitung, gegen Einheitstaxe von Fr. 4.—. Mit jeder Bewerbung wird eine ausführliche Begleitung mit Tarif in Deutsch/Französisch und ein Einzahlungsschein abgegeben. Firmen, die offene Stellen bei der STS anmelden, erhalten die Bewerbungen gratis.

Anmeldung offener Stellen: Telefonisch oder schriftlich gegen Gebühr von Fr. 20.— (Fr. 30.— für Firmen im Ausland) für eine Stelle oder gleichzeitig mehrere Stellen, einschliesslich Veröffentlichung in mehreren Fachzeitschriften und einer Probenummer der vollständigen Liste der Stellensuchenden.

Vermittlungsgebühr: 24% eines Monatsgehaltes (30% für Firmen im Ausland), fällig 2 Monate nach Stellenantritt. Ermässigung für Anstellungsdauer unter drei Monaten.

Wichtig: Diese Rubrik enthält jeweils nur einen kleinen Teil der bei der STS registrierten Bewerbungen (neueste und einzelne Wiederholungen). Die lückenlose Liste der Stellensuchenden (erscheint 14täglich) wird zum Einzelpreis von Fr. 3.— pro Fachgebiet «Industrie» oder «Bau» abgegeben.

Abonnementspreise: pro Fachgebiet: 3 Monate Fr. 16.—, 6 Monate Fr. 27.—, 12 Monate Fr. 50.— (nach dem Ausland auf Anfrage).

Gliederung der Bewerbungstexte wie folgt:

Reg.-Nr., Diplom oder Studienausweise und evtl. Grundausbildung, Alter, Nationalität und evtl. derzeitiger Wohnsitz, *Muttersprache* und Fremdsprachenkenntnisse (wenn in Klammern, nur Vorkenntnisse), Berufspraxis (gedrängte Uebersicht), *Art der gewünschten Tätigkeit* und *bevorzugtes Landesgebiet*, Eintrittstermin.

Maschinenbau

B) Absolventen von HTL und Techniken

MT 7038 *Dipl. University of New Brunswick, Kanada*, 25 Jahre, Kanadier in Kanada, Spr. Engl., (Franz.), etwas Praxis in Maschinenunterhalt, Konstruktion allg. Masch.-Bau, sucht Stelle in *Planung, vorzugsweise auf kalorischem Gebiet in der Schweiz*. Eintritt nach Vereinbarung.

MT 7039 *Dipl. HTL Trier + Dipl. Kerntechnik + Fähigkeitsz. Zeichner*, Mitte 20, Deutscher in D'land, Spr. Deutsch, Engl., Praktiken in Giesserei-Metallurgie, sucht Stelle in *Kernphysik, Strahlungsmess-Reaktortechnik in der Deutschschweiz*. Eintritt sofort.

C) Zeichner und technische Angestellte

MZ 7017 *Fähigkeitsz.*, Mitte 20, Schweizer, Spr. Deutsch (Franz.), etwas Praxis im Kesselbau, sucht Stelle als *Masch.-Zeichner, evtl. techn.-administr. Tätigkeit (Einkauf) in der Stadt Zürich*. Eintritt ab 1. 10. 67.

MZ 7020 *Fähigkeitsz.*, Anf. 20., Schweizer, Spr. Deutsch, etwas Praxis in EL-Apparaten, Verpackungsmaschinen, Turbinen, sucht Stelle als *Maschinentechniker* im Raum Luzern. Eintritt Mitte November.

MZ 7021 *Fähigkeitsz.*, 18 Jahre, Italiener in Italien, Spr. Ital., Franz., keine Praxis, sucht Stelle als *Maschinentechniker*, vorzugsweise im Raum Luzern. Eintritt sofort.

Chemie

C) Laboranten

CL 7002 *Fähigkeitsz. + 4½ Sem. HTL Burgdorf*, Mitte 20, Schweizer, Spr. Deutsch, Engl., Fran., etwas Praxis in Silicat, Chemie, Lacken, Farben, Oberflächentechnik, sucht Stelle auf *physikalisch-chem. Gebiet: Infrarotspektroskopie, Chromatographie usw.* in der Stadt Zürich. Nach Vereinbarung.

Architektur

A) Absolventen von Hochschulen und Universitäten

AJ 7019 *Dipl. ETH, Anf. 30*, Schweizer, Spr. Deutsch, Franz., Ital., einige Jahre Praxis in Planung und Ausführung in Schweiz, Frankreich, Finnland, sucht Stelle als *Architekt in Planung-Ausführung im Berggebiet*. Eintritt ab 15. 9. 67.

AJ 7020 *Dipl. TH Delft + B.I.E.T. London*, 43 Jahre, Holländer im Sudan, Spr. Holl., Deutsch, Engl., Franz., Span., Arabisch, langj. selbst. Tätigkeit als Arch. in Holland und in Afrika, sucht *Auslandstelle für Schweizer Firma, vorzugsweise in Entwickl.-Land*. Eintritt ab Ende 1967.

B) Absolventen von HTL und Techniken

HT 7055 *Dipl. ATZ demnächst + Fähigkeitsz. Zeichner*, Mitte 20, Schweizer, Spr. Deutsch, etwas Praxis in Planbearbeitung und Bauführung-Bauleitung, sucht Stelle als *Bauführer-Sachbearbeiter im Raum Zürich*. Eintritt ab 1. 10. 67.

C) Zeichner und Bauführer

HZ 7064 *Fähigkeitsz.*, 21 Jahre, Schweizer, Spr. Deutsch, etwas Praxis in Wohn-Industriebau, sucht Stelle als *Hochbauzeichner in der Stadt Zürich*. Eintr. sofort.

HZ 7065 *Fähigkeitsz.*, 19 Jahre, Schweizer, Spr. Deutsch, Lehrpraxis, sucht Stelle als *Hochbauzeichner im Raum Zürich*. Eintritt ab 1. 10. 67.

Tiefbau

B) Absolventen von HTL und Techniken

TT 7012 *Reifezeugnis, Tiefbau (Dipl. HTL)*, Ende 20, Oesterreicherin in der Schweiz, Spr. Deutsch, einige Jahre Praxis in Strassen-Wegebau, Gewässerregulierungen, Kanalbau, Vermessung in Oester., und in der Schweiz, sucht Stelle in *Kanalisation-Strassenbau in Zürich*. Ende 1967.

TT 7013 *Dipl. ATZ demnächst + Fähigkeitsz. Masch.-Zeichn.*, 27 Jahre, Schweizer, Spr. Deutsch, Engl., einige Jahre Praxis in Maschinenbau, Wasserbau, Heizungsdisposition, sucht Stelle als *Tiefbau-Ingenieur in einem Entwicklungsland, vorzugsweise in Uebersee*. Eintritt Mai 1968.

C) Zeichner und Bauführer

TZ 7006 *Fähigkeitsz. Maler, z. Z. stud. Techn. ATZ 2. Sem. Tiefbau*, 31 Jahre Schweizer, Spr. Deutsch, mehrj. Praxis als Mitinhaber eines Malergeschäfts, sucht *Anfangsstelle in Ing.-Büro oder Unternehmung für Kalkulation, Korrespondenz, Ausmass, Abrechnung, Hilfsbauführung i. Raum Zürich*. Eintr. sofort.

Eisenbeton-Stahlbau

B) Absolventen von HTL und Techniken

EBT 7005 Dipl. ETS Oldenburg + Cert. d. cap., 32 ans, allemand en Suisse, langues: allem., français, anglais, plus. an. de pratique comme staticien en béton armé, cherche emploi comme chef de bureau d'ingénieur dans la région genevoise ou lausannoise. Entrée Janvier 1968.

EBT 7006 Dipl. HTL London, Anf. 40, Engländer in der Schweiz, Spr. Engl., Franz., (Deutsch), langj. Praxis in Konstrukt.-Beratung in leit. Stellung in Eisenbetonhochbau, Stahlbau, Vorfabrikation, Holzbau, sucht Stelle in Ing.-Büro od. Unternehmung in der Schweiz. Eintritt sofort.

EBT 7008 Dipl. HTL W'thur + Fähigkeitsz. Maurer, Mitte 20, Schweizer, Spr. Deutsch, Franz., etwas Praxis in Statik im Eisenbetonbau, sucht Stelle als

Statiker oder als Bauführer in Unternehmung in der Deutschschweiz od. Welschschweiz (vorzugsweise Lausanne), Eintritt ab 1. 11. 67.

EBT 7009 Dipl. HTL Fribourg + Fähigkeitsz. Tiefbauzeichner, 26 Jahre, Schweizer, Spr. Franz., etwas Praxis als Hochbaustatiker, sucht Stelle als Statiker in Eisenbeton-Stahl-Vorspannbau in der Deutschschweiz. Eintritt Januar 1968.

C) Zeichner und Bauführer

EBZ 7013 Matura + 3 Sem. ATZ + Zeich.-Kurs Mössinger, Anf. 30, Iraner i. d. Schweiz, Spr. Pers., Deutsch, Engl., etwas Praxis als Assist.-Ing. in Iran u. Bauzeichn. i. d. Schweiz, sucht Stelle als Eisenbeton-Tiefbauzeichner od. Kalkulator im Raum Zch. Eintritt nach Vereinbarung.

Sie suchen . . .
ihn?
. . . sie?

Stellen- und Gelegenheitsanzeigen

Ermässigte Tarifpreise ohne Rabatt für Wiederholungen

Tarif

1/1 Seite 185 x 259 mm Fr. 475.—	1/4 Seite 185 x 60 mm 90 x 128 mm Fr. 118.90	1/12 Seite 90 x 40 mm Fr. 39.50
1/2 Seite 185 x 128 mm 90 x 259 mm Fr. 237.50	1/6 Seite 185 x 40 mm 90 x 84 mm Fr. 79.—	1/16 Seite 90 x 28 mm Fr. 29.70
1/3 Seite 185 x 84 mm Fr. 158.—	1/8 Seite 185 x 28 mm 90 x 60 mm Fr. 59.40	1/24 Seite 90 x 18 mm Fr. 19.75

Chiffregebühr Fr. 1.50

Stellengesuche werden nur schriftlich und gegen Vorzahlung des Betrages entgegengenommen (ausser von Mitgliedern des SIA)

Anzeigenschluss: Donnerstag abend der Vorwoche
Anzeigenverwaltung: Mosse-Annoncen AG, 8001 Zürich, Limmatquai 94, Tel. (051) 47 34 00, Postcheck 80-1027
Telefon Filiale Basel: (061) 24 39 85

Hochbauzeichner

mit 1 1/2 Jahren Praxis sucht neuen Wirkungskreis in Architekturbüro oder Baugeschäft auf dem Platze Zürich. Dauerstelle. Bisherige Tätigkeit: Projektierung, Devisierung, Werk- und Detailpläne und Abrechnung. Eintritt per sofort oder nach Vereinbarung.
Offerten unter Chiffre ZK 2003 an Mosse-Annoncen AG, 8023 Zürich.

Speditives

Bautechnikerteam

in der Nordostschweiz übernimmt laufend Architekturaufträge (evtl. Teilaufträge) zu sehr günstigen Bedingungen. Anfragen sind erbeten unter Chiffre OFA 491 Sch an Orell Füssli-Annoncen AG, 8201 Schaffhausen.

Ingenieurbüro SIA für Tiefbau in Aarau (9—10 Mann) sucht zur Bearbeitung interessanter Aufgaben in den Sparten Wasserversorgung, Kanalisationen, Kläranlagen, Strassenbau

Wir suchen im Zuge des Ausbaues unserer Verkaufsorganisation

Tiefbauzeichner(innen)

Sie arbeiten unter günstigen Bedingungen zu hohen Leistungsalären in einem jungen, aufgeschlossenen Team. Senden Sie Ihre handschriftliche Bewerbung unter Chiffre ZM 18929 an Mosse-Annoncen AG, 8023 Zürich. (Unsere Angestellten sind über dieses Inserat informiert.)

Baumaschinen-Verkäufer

für verschiedene Teile der deutschsprachigen Schweiz. Dynamischer Persönlichkeit mit Verkaufserfahrung in technischer Richtung bieten wir eine selbständige, beruflich und finanziell nicht alltägliche Position.

Bewerbungen mit Lebenslauf, Foto und Referenzen sind erbeten an

baumaschinen ag zürich

Badenerstrasse 570 Tel. 051/549980

LOCHER & CIE AG

Bauingenieure und Bauunternehmer
ZÜRICH

Wir suchen jüngeren **dipl. Bauing. ETH/EPUL** mit einigen Jahren Praxis als Mitarbeiter des Abteilungsleiters für Projektierung, statische Berechnung und Ausführung von Holzkonstruktionen des Hoch- und Tiefbaues, Schalungen sowie Lehrgerüsten in Holz und Stahl, einschliesslich Verkehr mit Baustelle und Bauherrn

Locher & Cie AG

Bauingenieure und Bauunternehmer, Pelikanplatz 5, 8022 Zürich, Tel. (051) 23 56 00, int. 64

Mittelgrosses Unternehmen der Elektro-Branche mit Hauptsitz in Zürich sucht für möglichst baldigen Eintritt jüngeren, qualifizierten und dynamischen

Elektro-Ingenieur oder -Techniker

auch Anfänger, der geeignet und willens ist, sich insbesondere auf dem theoretischen Gebiet und auch im Aussendienst zu bewähren. Der Posten bietet gute Entwicklungsmöglichkeiten.

Wir reflektieren auf einen Kandidaten, der neben der deutschen auch die französische Sprache in Wort und Schrift beherrscht.

Unser Betriebsklima darf als gut bezeichnet werden. Im übrigen offerieren wir angemessene Sozialleistungen. Schriftliche Bewerbungen mit den üblichen Unterlagen sind erbeten unter Chiffre OFA 538 Zj an Orell Füssli-Annoncen AG, 8022 Zürich.



GEOTEST

sucht

Bauingenieur

zur selbständigen Bearbeitung interessanter Aufgaben auf dem Gebiet der **Geotechnik (Erdbaumechanik)** Spezialausbildung oder entsprechende Praxis erwünscht.

Wir bieten:

Abwechslungsreiche Tätigkeit in einem kleineren Arbeitsteam. Gelegenheit zur Einarbeitung in die geophysikalischen Messmethoden (Seismik, Geoelektrik, Schwingungsmessung). Zeitgemässe Besoldung, Autoentschädigung, 5-Tage-Woche, Personalfürsorge.

Falls Sie Interesse an dieser Arbeit haben, bitten wir Sie um Mitteilung an die

GEOTEST AG BERN

GEOPHYSIK GEOTECHNIK

Baugrunduntersuchung Fundationsberatung
3052 Zollikofen Birkenstrasse 15 Tel. 031 / 57 20 74

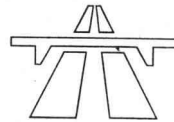
Wir suchen für unsere Verkaufsabteilung der Hauptverwaltung in Zürich

gewandten Elektro-Techniker

mit Praxis auf dem Gebiet der Funktechnik. Für diesen Posten sind Initiative und Verkaufstalent unerlässlich. Wir bieten Ihnen die Möglichkeit, die notwendigen Spezialkenntnisse durch Schulungsaufenthalt im Ausland zu erwerben.

Unser Betriebsklima darf als gut bezeichnet werden.

Schriftliche Bewerbungen mit den üblichen Unterlagen sind im übrigen offerieren wir angemessene Sozialleistungen. erbeten unter Chiffre OFA 539 Zj an Orell Füssli-Annoncen AG, 8022 Zürich.



Das **EIDGENÖSSISCHE AMT FÜR STRASSEN- UND FLUSSBAU**

als Oberaufsichtsorgan des Bundes für den Nationalstrassenbau sucht einen

TECHNISCHEN MITARBEITER

mit Baupraxis zur Prüfung und statistischer Auswertung von Bauabrechnungen des Nationalstrassenbaues. Bewerber mit Verhandlungstalent zur Pflege der Beziehungen mit den Kantonen bietet sich eine interessante Lebensstellung mit Aufstiegsmöglichkeiten.

Allfälligen Bewerbern geben wir vor Einreichung ihrer Offerte gerne zuerst mündlich Auskunft über Telefonnummer 031 / 61 50 43.

Die schriftliche Bewerbung, die über Lebenslauf, Bildungsgang und bisherige Tätigkeit Aufschluss gibt, ist zu richten an das Eidg. Amt für Strassen- und Flussbau, Monbijoustrasse 40, 3003 Bern.

Kiptore



Stahl – Holz – Kunststoff

13 Normgrößen, Spezialmasse auf Anfrage

Das Qualitätstor zu vorteilhaftem Preis

Albert Güller, 8116 Würenlos, Tel. 056 / 3 59 82

Junger

dipl. Bauführer

bisher im Fertigbau tätig,

sucht Stelle auf 1. November oder nach Vereinbarung.

Offerten unter Chiffre OFA 6575 A an Orell Füssli-Annoncen AG, Postfach, 4001 Basel.

Junger

Hochbauzeichner

mit Baupraxis sucht neuen Wirkungskreis in Aarau oder Umgebung. —

Offerten unter Chiffre 31681 an Publicitas AG, 4600 Olten.

Junger, gewissenhafter

Bauführer - Hochbauzeichner

sucht entwicklungsfähige Dauerstelle in Architekturbüro oder Baugeschäft. Mehrjährige Erfahrung in Planung, Devisierung, Bauführung und Abrechnung. Eintritt nach Uebereinkunft. Offerten sind erbeten unter Chiffre 32310-42 an Publicitas AG, 8021 Zürich.

Zu verkaufen. In einer grossen, industriereichen Ortschaft in der Nähe von Basel wird wegen Krankheit eine

Metzgerei

aufgegeben. Würde sich auch eignen für Wohnbauten, da grosser Platz vorhanden. Offerten unter Chiffre S 10269 Q an Publicitas AG, 4001 Basel.

Gutbeschäftigtes, fortschrittliches Architekturbüro in Zürich sucht

versierten Hochbauzeichner

mit einigen Jahren Praxis, zur selbständigen Bearbeitung von Werkplänen für eine interessante Wohnüberbauung. Wir bieten angenehmes Arbeitsklima und gute Anstellungsbedingungen in aufgeschlossenem Büro.

Kontaktnahme unter Tel. 051 / 53 67 57

Wir sind ein in der Region Bern tätiges, grosses Architekturbüro (etwa 50 Mitarbeiter). Die Leitung der verschiedenen Abteilungen liegt in den Händen qualifizierter Fachleute. Der Auftragsbestand erfordert nun neue

Bauzeichner und Bautechniker

für den Entwurf moderner Bauten.

Für diese Arbeiten suchen wir somit Baufachleute mit den nötigen Voraussetzungen und dem Willen, sich für diese Aufgaben zu spezialisieren.

Geeigneten Bewerbern bieten wir eine sehr interessante Dauerbeschäftigung mit Aufstiegsmöglichkeiten.

Ihre Offerte senden Sie bitte mit sachdienlichen Unterlagen und Ihren Ansprüchen unter Chiffre M 121152 an Publicitas AG, 3001 Bern.

Kleines Architekturbüro in Uitikon-Waldegg

sucht per sofort

Hochbautechniker und Hochbauzeichner

für interessante Bauaufgaben. An selbständiges Arbeiten gewöhnte Bewerber richten ihre Offerten mit üblichen Unterlagen an

Robert Schmid, dipl. Arch. ETH/SIA

Husacherstrasse 14, 8142 Uitikon-Waldegg

Tel. 52 33 63

Erfahrener, zuverlässiger

Bauführer

mit langjähriger Praxis, sicher in Abrechnung und Devisierung, sucht Stelle in Zürich oder Umgebung.

Offerten bitte unter Chiffre ZP 18951 an Mosse-Annoncen AG, 8023 Zürich, einreichen.

Gesucht nach Baden

- 1 Architekt**
- 1 Bautechniker**
- 1 Bauführer**
- 1 Bauzeichner**

für die Bearbeitung von vielseitigen Bauaufgaben. Bewerber mit einigen Jahren Praxis wollen ihre Offerten unter Chiffre ZB 5478 an Mosse-Annoncen AG, 8023 Zürich, einreichen.

Gesucht auf mittelgrosses Architekturbüro in Zürich

Bauzeichner - Bautechniker

versiert in allen vorkommenden Arbeiten. Es möchten sich nur Bewerber melden, die an schnelles und sauberes Arbeiten gewohnt sind. Mindestalter 25 bis 28 Jahre.

5-Tage-Woche. Eintritt sofort oder nach Vereinbarung.

Tel. 051 / 26 55 16

Wir suchen als Leiter unserer Abteilung Eisenbeton (Büro in Nachbargemeinde der Stadt Zürich)

dipl. Ingenieur

Wir befassen uns mit Hoch-, Industrie- und Brückenbau und haben verschiedene interessante Objekte in Bearbeitung. Sie sollten Statiker sein mit einigen Jahren praktischer Erfahrung, um unser junges, arbeitsfreudiges Team sicher führen zu können.

Wir erwarten gerne Ihre Offerte unter Chiffre ZS 18922 an Mosse-Annoncen AG, 8023 Zürich.

BALLY

sucht auf das Architekturbüro in Zürich jüngeren

Bauzeichner/Bauführer

Arbeitsgebiet: Planbearbeitung, Bauführung und Kostenberechnung usw. für Um- und Neubauten, hauptsächlich Laden- und Innenausbauten in der ganzen Schweiz.

Wir bieten angenehmes Arbeitsklima, zeitgemässe Entlohnung und 5-Tage-Woche. Eintritt per 1. November 1967.

Offerten sind zu richten an:

Immobilien AG Eterna, Gerbergasse 5, 8001 Zürich.

Stadt Zürich Bauamt II

Wegen Beförderung der bisherigen Amtsinhaber suchen wir für die **Baupolizei** einen

Bauingenieur und einen Architekten

Wir bieten Mitarbeit in einer fortschrittlich aufgebauten Dienstabteilung; sorgfältige Einführung; selbständige, interessante und verantwortungsvolle Arbeit auf dem Gebiete des Hochbaus; Innen- und Aussendienst. Angemessene Besoldung im Rahmen der städtischen Besoldungsverordnung mit Kinderzulagen und Pensionsversicherung, Aufstiegsmöglichkeiten, Fünftagewoche.

Aufgaben: Prüfung von Bauprojekten, Auskunftserteilung in Baufragen, Baukontrollen, Prüfung von statischen Berechnungen (Ingenieur).

Anforderungen: Hochschul- oder Technikumbildung, praktische Tätigkeit in Büros oder auf Baustellen.

Anmeldungen mit Angabe der Personalien, des Bildungsganges und der bisherigen Tätigkeit sowie von Referenzen, unter Beilage von Zeugnisabschriften, Schriftprobe und Photo sind dem **Vorstand des Bauamtes II, Amtshaus IV, Postfach, 8021 Zürich**, einzureichen.

Zürich, 31. August 1967
Vorstand des Bauamtes II

Gesucht tüchtigen, initiativen und selbständig arbeitenden

Eisenbetonzeichner

Anwärter, die gewillt und befähigt sind, speditive Arbeit zu leisten, finden bei guter Entlohnung Anstellung im Ing. W. Naegeli, 8400 Winterthur Stadthausstrasse 39, Tel. 052 / 22 25 40

Stahlbau-Konstrukteur

übernimmt laufend Planbearbeitung für Aufträge jeglicher Grössenordnung, auch mit stat. Berechnung. Offerten unter Chiffre ZA 5436 an Mosse-Annoncen AG, 8023 Zürich.

Ingenieurbüro in Zürcher Vorortsgemeinde (Limmattal) sucht für die Bearbeitung umfangreicher und interessanter Bauaufgaben (Schulhäuser, Industriebauten usw.)

1 Eisenbetontechniker 1 Eisenbetonzeichner

Initiative Bewerber (auch Ausländer), welche gerne in einem dynamischen Betrieb mitarbeiten möchten, senden Ihre Offerte unter Chiffre ZT 18922 an Mosse-Annoncen AG, 8023 Zürich.

Wegen Geschäftsaufgabe günstig zu verkaufen:

1 Koch-Betonmischer, 180 l Nenninhalt, mit Schrapper, Baujahr 1962

1 Koch-Betonmischer, 230 l Nenninhalt, mit Schrapper, Baujahr 1965

Wir bitten Sie, Ihre schriftliche Anfrage zu richten an:
Organisations- & Treuhand AG, 5312 Döttingen

Gesucht tüchtiger, selbständiger

Bauzeichner

Offerten mit Angaben über bisherige Tätigkeit, Lohnanspruch und Eintrittsmöglichkeit sind erbeten an

Albert Fetzer, Architekt SIA

Alte Winterthurerstrasse 535, 8303 Bassersdorf

Gesucht

Tiefbau- oder Vermessungszeichner

für die Bearbeitung von Autobahnprojekten und anderen Tiefbauarbeiten.

Fünftagewoche, normale Sozialleistungen. Eintritt baldmöglichst.

Schriftliche Offerten mit Zeugnissen, Lohnanspruch und Foto sind erbeten an

Ingenieur- und Vermessungsbüro Rudolf Luder

Archivstrasse 15, 3005 Bern

Wir suchen für unsere Abteilung Generalbauunternehmung

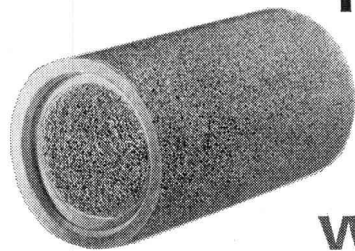
Ingenieur-Techniker HTL

Fachrichtung Hochbau, mit Erfahrung im Industriebau, für Projektierung, Offertbearbeitung und Arbeitskoordination im Raum Zürich.

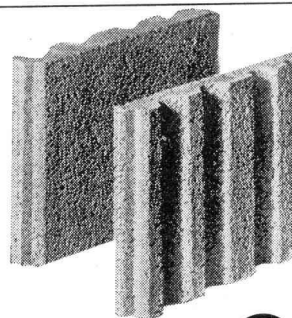
Interessante, selbständige Tätigkeit für vielseitige industrielle Projekte.

Antritt sofort oder nach Uebereinkunft.

Bewerbungen erbitten wir unter Chiffre ZN 18928 an Mosse-Annoncen AG, 8023 Zürich.



Hunziker-Filterrohre und Filterplatten entwässern das Erdreich dauernd wirkungsvoll



AG HUNZIKER^{CH} Baustoff-Fabriken in Zürich, Bern, Brugg, Landquart, Olten und Pfäffikon SZ



Kleines Architekturbüro

im Kanton Bern übernimmt Aushilfsarbeit für überlastete Betriebe (Pläne, Berechnungen usw.); Konditionen nach Vereinbarung. Schriftliche Anfragen unter Chiffre K 16074 an Publicitas AG, 3001 Bern.

Tiefbauzeichner sucht Nebenbeschäftigung

Offerten unter Chiffre ZB 18956 an Mosse-Annoncen AG, 8023 Zürich.

Aufstrebende Eisen- und Metallbaufirma sucht jüngeren Stahlbau-Ingenieur

als technische Stütze des Verkaufs für **Kundenberatung, Akquisition, Kalkulation.** Unsere Auftraggeberfirma hat sich rasch und sehr erfolgreich aus einem Kleinbetrieb emporentwickelt und namentlich im Stahlbau in der Schweiz Marktgeltung errungen. Der wachsende Auftragsbestand, der interne Weiterausbau und die strukturbedingte Vergrößerung der Belegschaft verlangen eine Verstärkung des Führungsstabes. Einem jungen initiativen Stahlbau-Ingenieur, der daran interessiert ist, an führender Stelle die Dynamik dieses aufblühenden Unternehmens mitzumachen, wird in einem weitgehend selbständigen Rahmen eine nicht alltägliche Chance geboten. Idealalter: 28 bis 32 Jahre
Sprachen: Deutsch, Französisch
Wissen, Können und Leistung finden volle Anerkennung und entsprechenden Ausdruck in einer angemessenen Salarierung. Eine aufgeschlossene Geschäftsleitung, welcher der Kandidat direkt unterstellt ist, wird die Ideen und die Initiative des Bewerbers fördern. 5-Tage-Woche, Pensionskasse.

Bitte senden Sie uns Ihre Bewerbung mit Lebenslauf, Handschriftprobe und Foto an:

Institut für Arbeits- und Betriebs- psychologie Bern

Postfach 1701, 3001 Bern, Telefon 031 / 25 52 72
Dipl. Ing. R. Wildbolz, Dr. jur. E. Fröhlich

Unser Institut behandelt Ihre Bewerbungsunterlagen und Orientierungen absolut diskret und nimmt irgendwelche Kontakte mit seinem Auftraggeber oder Drittpersonen nur mit Ihrer ausdrücklichen Einwilligung auf.

Bureau d'ingénieurs cherche un

Ingénieur civil

diplômé EPF ou EPUL

pour l'étude d'importants travaux de béton armé.

Il est demandé un collaborateur expérimenté, capable de mener les études qui lui seront confiées, de manière indépendante. En cas de convenance, situation stable, bien rétribuée avec fonds de prévoyance. Semaine de 5 jours.

Faire offre manuscrite avec curriculum vitae et copies de certificats au

Bureau J. Bauty, 1205 Genève
Ingénieur S.I.A.
1, rue Hugo-de-Senger

seit 1843



Dampfkessel +
Heisswasserkessel

jeder Grösse +
für jeden Zweck

PROVAP

Vertretung und Service:

PROVAP AG (031) 501255
Dampfkessel und Apparatebau
3202 Frauenkappelen bei Bern

Einwohnergemeinde Saanen

Stellenausschreibung

Auf dem Bauinspektorat ist die Stelle eines

Hochbauzeichners

oder gut ausgewiesenen

Baufachmannes

zu besetzen. Geboten wird eine vielseitige Tätigkeit im Hochbau. Teilweise Bearbeitung der laufenden Baugesuche und baupolizeilichen Kontrollen. Projektierung von kleineren Umbauten und Bauführungen.

Die Besoldung erfolgt nach Uebereinkunft im Rahmen des Dienst- und Besoldungsreglementes. Alternierende Fünftageweche.

Erfordernisse: Gewandtheit im schriftlichen und mündlichen Verkehr mit Behörde und Privaten. Abgeschlossene Berufsausbildung mit mehrjähriger guter Praxis. Alter zwischen 30 und 40 Jahren.

Handschriftliche Anmeldung und Beilage von Ausweisen über die Ausbildung und über die bisherige Tätigkeit mit Gehaltsanspruch und frühestem Eintrittstermin sind bis zum 30. September 1967 an das Bauinspektorat Saanen einzureichen.

AG FÜR PERSONALBERATUNG ZÜRICH

Wir suchen für eine der grossen Vorortsgemeinden von Zürich einen

dipl. Kulturingenieur ETH mit Geometerpatent als

Gemeindeingenieur

und Technischer Leiter des Bauamtes

Der Tätigkeitsbereich des Gemeindeingenieurs erstreckt sich auf folgende Sachgebiete: technische Leitung der Wasserversorgung und des Strassenwesens, Erstellen und Ueberwachen von Strassen-, Kanalisations- und Wasserversorgungsprojekten, Oberbauleitung von gemeindeeigenen Anlagen, Aufstellen von Quartierplänen etc.

Diese Aufgaben bedingen eine im Verkehr und in Verhandlungen gewandte Persönlichkeit im Alter ab etwa 30 Jahren, welche einer Gruppe von Fachleuten kompetent vorstehen und die Interessen der Gemeinde gegenüber den bauausführenden Unternehmungen und in überregionalen Planungsgruppen vertreten kann.

Interessierte Herren bitten wir, telefonisch oder schriftlich mit uns Verbindung aufzunehmen.

AG FÜR PERSONALBERATUNG ZÜRICH
ZÜRICH TALSTRASSE 20 TELEFON 051 25 96 56



Für unsere Sektion **Versuche und Messungen** benötigen wir

1 dipl. Bauingenieur

1 Ingenieur-Techniker HTL

1 Bauzeichner

Das Arbeitsgebiet umfasst vielseitige und interessante Untersuchungen an baulichen Anlagen der SBB (Brücken, Tunnel, Oberbau usw.). Wir verfügen über modernste Messeinrichtungen. Interessenten werden durch uns in die Messtechnik eingeführt.

Senden Sie bitte Ihre handschriftliche Anmeldung mit Lebenslauf und Zeugnissen an die **Baubteilung der Generaldirektion SBB**

Mittelstrasse 43, 3000 Bern

oder nehmen Sie über Telefon 031 / 60 27 22 oder 60 24 00 mit uns eine erste Verbindung auf.

2 dipl. Tiefbautechniker

25/27, Schweizer, suchen Stellen im In- oder Ausland. Offerten unter Chiffre ZE 18 961 an Mosse-Annoncen AG, 8023 Zürich.

Junge

Innenausbau-Zeichnerin

sucht neuen Wirkungskreis in Architekturbüro mit vielseitigen Aufgaben im Innenausbau. Westschweiz bevorzugt. Anfragen an Tel. 033 / 2 95 30.

Junger

Architekt/Techniker HTL

zurück aus Finnland, sucht interessante Stelle in Zürich oder Umgebung. Offerten erbeten unter Chiffre ZD 18957 an Mosse-Annoncen AG, 8023 Zürich.

Hochbauzeichner

7. Sem. ATZ, sucht interessante Halbtagsstelle in Zürich oder Heimarbeit. Offerten unter Chiffre ZA 1133, Mosse-Annoncen AG, 8023 Zürich.

Bauführer

für **Strassen- und Tiefbau** sucht Stelle in der Ostschweiz. Offerten sind erbeten unter Chiffre E 1912-38 an Publicitas AG, 9001 St. Gallen.

Junger Tiefbauzeichner

sucht Stelle im Raum Zürich. Offerten mit Angaben über den Tätigkeitsbereich und den Lohn sind erbeten unter Chiffre ZK 18945 an Mosse-Annoncen AG, 8023 Zürich.

Hochbautechniker

30, Deutscher, 6 Jahre Büropraxis (4 Jahre in Zürich) in Entwurf, Planbearbeitung, Devisierung und Bauleitung, sucht Stelle in Zürcher Architekturbüro. Offerten unter Chiffre ZN 1118 an Mosse-Annoncen AG, 8023 Zürich.

39jähriger, initiativer

Bauführer - Bauzeichner

sucht neuen Wirkungskreis in Architekturbüro oder Baugeschäft. Mehrjährige Erfahrung in Devisierung, Abrechnung und Buchführung, eigenes Auto. Offerten unter Chiffre ZL 1105 an Mosse-Annoncen AG, 8023 Zürich.

Bauingenieur

möchte sich verändern und sucht passende Stelle ab 1. November 1967 in Ingenieurbüro oder auf Baustelle (örtliche Bauleitung). Offerten erbeten unter Chiffre OFA 628 Zw an Orell Füssli-Annoncen AG, 8022 Zürich.

Junger, selbständiger

Bauzeichner

mit mehrjähriger Praxis im Wohnungsbau sucht neuen Wirkungskreis in Zürich. Arbeitsbeginn 1. Oktober oder nach Vereinbarung. Offerten sind erbeten unter Chiffre ZM 1106 an Mosse-Annoncen AG, 8023 Zürich.

Erfahrener

Eisenbetonzeichner

mit mehrjähriger Praxis sucht interessante Dauerstelle in Ingenieurbüro oder Unternehmung. Eintritt 1. Oktober. Offerten sind erbeten unter Chiffre ZO 1124 an Mosse-Annoncen AG, 8023 Zürich.

Junger

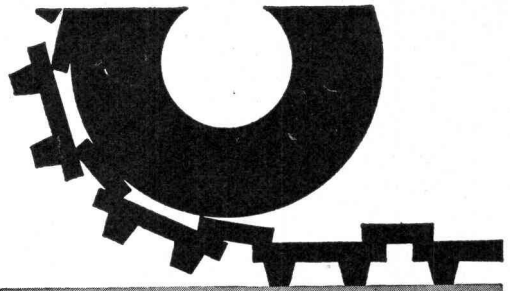
Hochbauingenieur - Architekt

Deutscher (französische Sprachkenntnisse), sucht Stelle in gutem Architekturbüro. — Zuschriften erbeten unter Chiffre ZP 1119 an Mosse-Annoncen AG, 8023 Zürich.

Junger

Architekt-Techniker HTL

sucht neuen Wirkungskreis in Zürich und Umgebung. Gewünschte Mitarbeit von Entwurf bis Ausführung. Wille zum Einarbeiten in Planungsaufgaben. Eintritt sofort möglich. Offerten unter Chiffre ZF 18 961 an Mosse-Annoncen AG, 8023 Zürich.



LONSI[®]CAR

Der vielseitige Betonhartstoff
für starke Beanspruchung

Bezugsquellennachweis
und Beratung
durch die Hersteller

LONZA AG BASEL

TORSTAHL 50

Spitzenprodukt

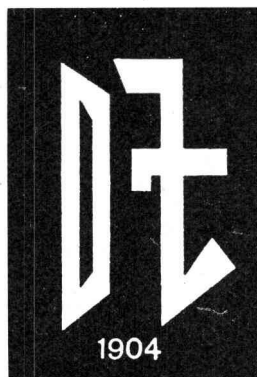
20-jähriger

Entwicklung

GRANIT
QUARZIT

P. DE ZANET
& CO.

Natursteine
Uznach SG
Tel. 055 / 8 18 44





Das Hochbauinspektorat des Kantons Basel-landschaft sucht einen

Adjunkten (diplomierter Architekt) und 2 Bauführer

Aufgabenkreis. Adjunkt:

— Leitung und Ueberwachung von Hochbauvorhaben aller Art

Bauführer:

— Bearbeitung von Aufgaben im Unterhalt und Ausbau von Schulen, Spitalern, Verwaltungsbauten usw.

Anforderungen. Adjunkt:

— Diplom ETH oder gleichwertige Ausbildung
— Initiative und selbständige Persönlichkeit mit Sinn für Teamarbeit

Bauführer:

— Hochbauzeichner mit mehrjähriger Bauführerpraxis
— Einführungsvermögen und Gewandtheit im Verkehr mit Behörden und Fachleuten

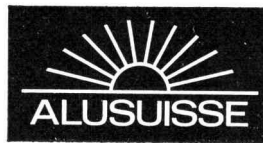
Stellenantritt und Besoldung:

— nach Vereinbarung

Auskunft erteilt Ihnen der Leiter des Hochbauinspektorates, Architekt BSA/SIA H. Erb, Tel. 84 33 21 / intern 230

Handschriftliche Anmeldung mit Angabe der Personalien, des Bildungsganges und der bisherigen Tätigkeit sowie des Gehaltsanspruches sind mit Beilagen von Zeugnisabschriften und Foto bis Ende Oktober 1967 zu richten an das

Personalamt des Kantons Baselland
Rathausstrasse 78
4410 Liestal



Wir suchen für unsere Bauabteilung in Zürich-Altstetten:

Einen jüngeren dipl. Bauingenieur

(Kennziffer 101)

mit zwei bis drei Jahren Praxis in der Berechnung von Stahlkonstruktionen (vorzugsweise Hochbau).

Vorgesehene Tätigkeit: Selbständige statische Berechnung von grossen Fabrikhallen. Es besteht die Möglichkeit, sofern gewünscht, später auf eine Baustelle ins Ausland versetzt zu werden.

Einen jüngeren dipl. Bauingenieur

(Kennziffer 102)

mit einigen Jahren Praxis in Statik und wenn möglich auch etwas Bauleitung.

Vorgesehene Tätigkeit: Mitwirkung bei der Projektierung (hauptsächlich statische Berechnungen) einer grossen Fabrikanlage im Ausland. Nach etwa zehnmonatiger Mitarbeit in Zürich wird bei Eignung Gelegenheit geboten, für etwa zwei Jahre zur örtlichen Bauleitung nach Westdeutschland versetzt zu werden.

Einen jüngeren Ingenieur-Techniker HTL

(Kennziffer 103) und

einen jüngeren Architekten-Techniker HTL

(Kennziffer 104)

mit etwa zwei bis drei Jahren Praxis nach Diplomabschluss (Projektierung und Baustellenpraxis).

Vorgesehene Tätigkeit: Mitwirkung bei der Projektierung einer grossen Fabrikanlage. Nach etwa einjähriger Mitarbeit in Zürich ist bei Eignung die Versetzung zur örtlichen Bauleitung nach Westdeutschland beabsichtigt.

Einen Hochbauzeichner

(Kennziffer 105) und

einen Eisenbetonzeichner

(Kennziffer 106)

für die Mitarbeit bei der obenerwähnten Projektierung. Je nach Eignung ist die Teilnahme an einer örtlichen Bauleitung später nicht ausgeschlossen.

Schweizer Bürger (eventuell Ausländer mit Niederlassung) werden gebeten, Bewerbungen mit Zeugniskopien, Referenzen und Photo zu richten an

Schweizerische Aluminium AG, 8048 Zürich
Personalbüro
Buckhauserstrasse 11

Zürcher Ziegeleien
J. Schmidheiny & Co. AG
Baustoffe AG Chur
Keller & Cie. AG Pfungen
Backstein AG Basel

zeitgemässe Bedachung

Redland Betonziegel

Verkaufsstellen
der Schweizer Ziegelindustrie
in Aarau, Luzern, Bern, Biel

Kleines Architekturbüro sucht initiativen, selbständigen

Hochbauzeichner / Bautechniker

für die Mitarbeit an öffentlichen und privaten Bauaufgaben.
Aufgabenbereich: Entwurf bis Abrechnung.
Offerten oder Anfragen erbeten an:
Architekturbüro Fritz Berger, Brunnenstr. 2, 9470 Buchs SG
Tel. 085 / 6 30 13

Relatoskope für die perspektivisch richtige
Betrachtung von Architekturmodellen.

Technokontroll Emil Eschbach AG
8051 Zürich, Ueberlandstr. 360
Tel. 051 / 41 26 65

AARGAUISCHE BAUDIREKTION

Die Baudirektion sucht für das Tiefbauamt einen
erfahrenen

Bauingenieur-Techniker HTL

für die Abteilung Bau von Land- und Ortsverbindungs-
strassen.

Aufgaben:

Selbständige Projektierung und Bauleitung von Land- und
Ortsverbindungsstrassen. Führung von Mitarbeitern. Ueber-
wachung und Prüfung der von privaten Ingenieurbüros
auszuführenden Projektierungsarbeiten. Verhandlungen mit
Gemeindebehörden und Privaten.

Anforderungen:

Diplom einer höheren technischen Lehranstalt. Erfahrung
im allgemeinen Tiefbau. Fähigkeit, selbständig und zuver-
lässig zu arbeiten.

Anstellungsbedingungen:

Zeitgemässe Besoldung. Spesenvergütung und Autoent-
schädigung. Pensionskasse. 5-Tage-Woche.

Stellenantritt:

Sofort oder nach Uebereinkunft.

Anmeldung:

Handgeschriebene Anmeldung mit kurzem Lebenslauf und
Bildungsgang sowie Referenzen an die unterzeichnete
Amtsstelle.

Aarau, den 30. August 1967

Aargauische Baudirektion

Stellenausschreibung

Beim Hochbauamt des Kantons Zürich ist die neugeschaf-
tene Stelle eines

Bauleiters

für die Mitarbeit bei der Projektierung und Ueberwachung
der kantonalen Neubauten zu besetzen.

Wir bieten: verantwortungsvolle Dauerstelle. 5-Tage-
Woche. Beitritt zur Beamtenversicherungskasse. Besoldung
im Rahmen der kantonalen Besoldungsverordnung.

Wir erwarten: abgeschlossene Ausbildung als Techniker-
Architekt HTL oder langjährige Erfahrung als Bauführer.
Verhandlungstalent und Durchsetzungsvermögen.

Bewerbungen sind bis 25. September 1967 unter Beilage
von Lebenslauf, Photo, Zeugnisabschriften, Referenzen und
vollständigen Personalien an das Hochbauamt des Kan-
tons Zürich, Walchetor, 8090 Zürich, einzureichen.

Direktion der öffentl. Bauten des Kantons Zürich

isolag decken

FÜR AKUSTIK UND VENTILATION

Isolag, AG für Decken und Isolierungen Seestrasse 355, 8038 Zürich, Telefon 45 44 43

Zur Ergänzung des Mitarbeiterstabes in unserem Architekturbüro in Weinfelden suchen wir

Bautechniker - Bauführer - Bauzeichner

Verlangt werden eine gute Praxis, Interesse an selbständigem Arbeiten.

In einem Team von 10 Personen finden Sie angenehme Arbeitsbedingungen und Gelegenheit zur Entwicklung neuer zeitlicher Gestaltungsformen.

Gute Entlohnung, den Leistungen entsprechende Dienstalterszulagen nebst vorteilhaften Sozialleistungen werden Ihnen zugesichert.

Anmeldungen an:

Landw. Bauamt des SBV

Bürohochhaus «Neugut», 8570 Weinfelden

Tel. 072 / 5 25 41

Wer baut—sollte Dryvit prüfen die perfekte Aussenisolierung

SAP Baustoffe AG 9001 St. Gallen, Tel. 071/22 84 54

Pumpen

für Kellerentwässerung,
Hochwasserschutz,
Abwasserbeseitigung.

E. Kolb AG, Pumpenbau
8594 Güttingen TG
Tel. 072 / 6 65 65

SUN-X

löst ihr Sonnenproblem.
Die wirksame Glastönung für
Schaufenster, Büfenster und
Glasdächer

SUN-X

reduziert Hitze

SUN-X

reduziert Blendung

SUN-X

schützt Waren vor dem
Verbleichen

SUN-X

wird von der Firma E. I. Du Pont
de Nemours hergestellt für den
Vertrieb durch die SUN-X
International, Inc., Houston, Texas

Generalvertretung für die Schweiz

PERLTEX AG

Hirschengraben 41, 6000 Luzern
Telefon (041) 3 27 33

Bei uns haben Sie

Gelegenheit, sich zum Bauführer

auszubilden. Bewerbern, im Alter von 20—25 Jahren, mit absolvierter Bauzeichner-Lehre, bieten wir die Möglichkeit, sich in sämtlichen Sparten der Bauführung vertraut zu machen. Sie finden in unserem vielseitigen Betrieb interessante Beschäftigung bei fortschrittlichen Arbeitsbedingungen, guter Entlohnung und Personalfürsorgeeinrichtungen. Wir freuen uns auf Ihr handschriftliches Angebot.



Bruno Piatti, Generalunternehmung

8305 Dietlikon

Tel. 051 / 93 16 11

Dynamischem, jüngerem, selbständig veranlagtem

Bauingenieur

mit Erfahrung in Projektierung und Bauleitung auf dem Gebiet des Tiefbaues, Wasserkraftbaues und Strassenbaues bietet sich Gelegenheit, sich in altbekanntem Ingenieurbüro in Zürich als Hauptmitarbeiter des Leiters eine interessante, zukunftsreiche Stellung zu schaffen. Konstruktiv begabtem, aufgeschlossenem Bewerber kann von Anfang an eine vielseitige Tätigkeit zu guten Anstellungsbedingungen in Aussicht gestellt werden. Detaillierte Anmeldungen werden unter Zusicherung diskreter Behandlung erbeten unter Chiffre 646 Zo OFA, Postfach, Orell-Füssli Annoncen AG, 8022 Zürich.

Wir suchen einen tüchtigen

Bauführer

für die Bearbeitung grosser Bauvorhaben.

Gute Fachausbildung und einige Jahre Praxis sind Bedingung. Es handelt sich um eine selbständige, verantwortungsvolle Dauerstelle mit entsprechenden Anstellungsbedingungen.

Stellenantritt: 1. November 1967 oder nach Vereinbarung. Handschriftliche Bewerbungsschreiben mit kurzem Lebenslauf sind zu richten an:

Danzeisen + Voser, Architekten BSA SIA

Vadianstrasse 46, 9001 St. Gallen

Schweizer, 32 Jahre, aus dem Ausland zurück, sucht neuen Wirkungskreis als

Bautechniker - Bauführer

Mehrjährige Praxis in Architekturbüro und Bauunternehmung. Offerten sind erbeten unter Chiffre ZC 1107 an Mosse-Annoncen AG, 8023 Zürich.

Bureau d'ingénieurs de Genève cherche un

Ingénieur civil

diplômé EPF ou EPUL

pour l'étude d'ouvrages en béton armé, ayant suffisamment de pratique pour travailler de manière indépendante.

Faire offre manuscrite avec curriculum vitae, copies de certificats et prétentions de salaire, sous chiffre L 62093-18 à Publicitas, 1211 Genève 3.

Projekt- und Ideenwettbewerb

Die Schulgemeinde Wil eröffnet einen öffentlichen Projekt- und Ideenwettbewerb zur Erlangung von Entwürfen für eine Schulanlage im Südostquartier von Wil.

Programm:
Primarschule, Sekundarschule mit Mädchenabschlussklassen, Berufsschule.

Teilnahmeberechtigt sind alle seit dem 1. 1. 1966 in der Gemeinde Wil SG niedergelassenen Architekten. Ferner wurden 17 auswärtige Fachleute zur Teilnahme eingeladen.

Termine:
Bezug der Unterlagen ab sofort auf dem Schulsekretariat Wil, Obere Bahnhofstrasse 50.

Fragestellung bis 7. Oktober 1967 an den Präsidenten des Gemeindegemeinderates Wil, Herrn Hans Wechsler, Schulsekretariat, Wil.

Ablieferung bis 31. 1. 1968 (Modelle bis 14. 3. 68)

Die Unterlagen können (ohne Depot) auf dem Schulsekretariat Wil bezogen oder schriftlich angefordert werden.

9500 Wil, 4. 9. 1967

Der Gemeindegemeinderat Wil

Programm von der Wettbewerbskommission SIA genehmigt.

mittelgrosses architekturbüro in solothurn sucht zuverlässigen

bauzeichner

oder

bautechniker

mit erfahrung in der ausführung. offernten unter chiffre e 5766 sn an publicitas ag, 4500 solothurn.

Architekturbüro in Zürich sucht zur Bearbeitung anspruchsvoller und interessanter Bauvorhaben selbständigen

Hochbauzeichner

Wir bieten seriösem Bewerber (Schweizer) mit einigen Jahren Erfahrung sehr gute Entlohnung, Fünftagewoche und kameradschaftliche Zusammenarbeit.

Gerne erwarten wir Ihre Kurzofferte unter Chiffre ZV 18 954 an Mosse-Annoncen AG, 8023 Zürich.

Variel

Für unser aufstrebendes Unternehmen für Fertigbauten suchen wir einen initiativen

Hochbautechniker

welcher an selbständige Arbeitsweise gewöhnt ist, Gewandtheit im Umgang mit Kunden und Behörden zeigt und die deutsche und französische Sprache beherrscht sowie einen versierten

Hochbauzeichner - Bauführer

welcher mit Erfolg selbständig Baustellen geleitet hat, Erfahrung in Organisation und Personalführung sowie die Beherrschung der deutschen und französischen Sprache besitzt.

Senden Sie uns Ihre Offerte mit allen Unterlagen, handgeschriebenen Begleitbrief und Foto, oder telefonieren Sie uns zwecks Vereinbarung einer vorgängigen, unverbindlichen Besprechung.

VARIEL AG BÖSINGEN, 3178 Bösingen FR
Tel. 031 / 94 79 94

Das Strasseninspektorat der Stadt Luzern sucht eine
Nachwuchskraft als

Stellvertreter des Strassenmeisters

Bei Eignung besteht die Möglichkeit, innert relativ kurzer
Zeit zum Strassenmeister aufzurücken.

Wir bieten:

Dauerstelle, zeitgemässe Salarierung, Pensions- oder Spar-
kasse, Familien- und Kinderzulagen, 5-Tage-Woche, ange-
nehmtes, kameradschaftliches Arbeitsklima.

Wir fordern:

Schweizer Bürger mit guter Gesundheit und einwand-
freiem Leumund. Charakterliche Eignung zur Führung einer
grösseren Belegschaft, Berufslehre, fachliche Weiterbildung
im Strassen- und Belagsbau sowie in allgemeinen Tiefbau-
arbeiten.

Schriftliche Anmeldungen mit Angabe von Gehaltsanspruch
unter Beilage der Zeugnisse, eines lückenlosen Lebens-
laufes und einer Photo sind an das Strasseninspektorat der
Stadt Luzern (Telefon 041 / 2 14 76 oder 2 72 33), Gibraltar-
strasse 29, Luzern, zu richten.

Telefonische Anfragen werden gerne beantwortet.

8

**SCHNEIDER
SEMADENI**
Spezial-
Firma für
Glasbetonbau
Lieferung
mit oder
ohne
Montage
8004 Zürich, Feldstrasse 111
Tel. 051 / 27 45 63 / 23 78 08

Ernst
URINALANLAGEN
ohne Wasserspülung, geruchlos
F. Ernst, Ing. AG, Zürich 3, Weststrasse 52
Tel. 33 60 66 / 35 36 55

Wir suchen für die Verkaufsabteilung

Reise- und Verkaufingenieur

für unsere

Zementrohrpressen und Rotations-Luftkompressoren

Anforderungen: Fähigkeit, alle im Zusammen-
hang mit dem Verkauf stehenden internen und
externen Arbeiten selbständig auszuführen. Dar-
unter ist vor allen Dingen zu verstehen: Abklä-
rung von Bedarfsfällen, Ausarbeitung der Ange-
bote und Führung von Verkaufsgesprächen.

Arbeitsgebiet: vorerst die Schweiz, nach genü-
gender Einarbeitung auch das europäische Aus-
land.

Voraussetzungen: Schweizer Bürger, Alter ca.
30—40 Jahre, Sprachen: deutsch und franzö-
sisch, eventuell auch englisch, Ingenieur HTL
oder gleichwertige Ausbildung. Wohnort: Nef-
tenbach oder nähere Umgebung.

Geboten wird: bei Eignung Dauerstelle, gute
Bezahlung, Pensionsversicherung.

Bewerber, die sich über eine ähnliche Tätigkeit
ausweisen können, sind gebeten, ihr Angebot
mit den üblichen ausführlichen Unterlagen,
Photo und Angabe des Gehaltsanspruchs zu
adressieren an die Direktion der

GRABER & WENING AG, Maschinenfabrik
8413 Neftenbach bei Winterthur

Zürcher Ziegeleien Siporex (Schweiz) AG

Giesshübelstrasse 40, Zürich 3
Postfach, 8021 Zürich
Telefon 051 35 93 30

Hohlstrasse 610
8048 Zürich
Telefon 051 62 56 58

Dachplatten Leichtbausteine
Wandplatten Isolierplatten
Trennwandplatten

SIPOREX

AG FÜR PERSONALBERATUNG ZÜRICH ZÜRICH TALSTRASSE 20 TELEFON 051 259656

Für ein kleines, seit Jahren erfolgreich tätiges Architekturbüro in Vorort von Zürich suchen wir einen jüngeren, einsatzfreudigen

Architekt - Techniker HTL

mit Sinn für eine den heutigen Erfordernissen angepasste rationelle Bauweise und der Fähigkeit als **Stellvertreter des Inhabers** ein kleines Team anzuleiten und korrekt zu führen. Tüchtige Entwerfer mit guten konstruktiven Fähigkeiten und möglichst vielseitiger Praxis bitten wir, telefonisch oder schriftlich mit uns Verbindung aufzunehmen.

AG FÜR PERSONALBERATUNG ZÜRICH



Stadt Chur

Beim **Bau- und Vermessungsamt der Stadt Chur** sind folgende Stellen neu zu besetzen:

1. Tiefbauzeichner

Aufgabenbereich: Mithilfe bei der Projektierung von Strassen und Kanalisation, Arbeiten des allgemeinen städtischen Tiefbaues.

2. Zeichner für die Planungsabteilung

Aufgabenbereich: Mithilfe bei Stadt- und Verkehrsplanung, Ausarbeiten von Baulinien und Quartierplänen, statistische Erhebungen. Einem gut ausgewiesenen und interessierten Bewerber bietet sich Gelegenheit, sich in dieses Gebiet einzuarbeiten.

Für beide Stellen werden geboten:

Besoldung im Rahmen der revidierten städt. Verordnung, Familien-, Kinder- und Leistungszulage. Gut ausgebaute Personalversicherung. Volle Fünftagewoche.

Anmeldungen sind erbeten **bis spätestens 2. Oktober 1967 an das Bau- und Vermessungsamt der Stadt Chur, Mäsanserstrasse 2, 7000 Chur** (Telefon 081 / 22 21 12) unter Beilage der üblichen Ausweise.

Wir suchen für den Ausbau unserer Auslandsabteilung einen erfahrenen

dipl. Bauingenieur ETH/EPUL

Wir erwarten Auslandsfahrung und mehrjährige Tätigkeit im Wasser, und Strassenbau oder im allgemeinen Tiefbau.

Wir bieten entwicklungsfähige, selbständige Stellung mit angenehmen Arbeitsbedingungen.

Offerten sind zu richten an

Gebrüder Gruner, Ingenieurbüro

Nauenstrasse 7, 4002 Basel, Tel. 061 / 34 88 38

Infolge Rücktritt suchen wir auf Frühjahr 1968 einen

Direktor

des Kurvereins Davos

Aufgabenbereich:

Betrieb der Sportanlagen: Eisbahnen, Tennisplätzen, Gärtnerei sowie Gartenanlagen; Verkehrsbetriebe mit Reparaturwerkstätte; Unterhalt von Strassen und Spazierwegen mit Schneeräumung sowie Kehrrichtverbrennung und Kehrrichtabfuhr. Mitarbeit an internationalen Sportveranstaltungen. Amtliche Fremdenkontrolle.

Anforderungen:

Fähigkeit zur selbständigen Leitung eines vielseitigen technischen und touristischen Betriebes.

Auskunft erteilt: Dir. G. Häslar, Tel. 083 / 3 59 51

Wir bieten: zeitgemässe Entlohnung, Dienstwohnung.

Interessenten werden gebeten, ihre Offerte bis 1. Oktober 1967 mit den üblichen Unterlagen an den Präsidenten des Kurvereins Davos, Herrn Toni Morosani, bei Kurverein Davos, 7270 Davos Platz, zu richten.

Für Liebhaber und Kenner

Seltene Perserteppiche

zum Teil ab Schweizer Lager. Keine Massenware.

Anfragen unter Chiffre A 55807-45 an Publicitas, 6301 Zug.

Die Dachorganisation der Migros-Gemeinschaft sucht für die Bauabteilung einen versierten

Bauführer

Aufgaben: Ueberwachung eines grossen Fabrikneubaus in der Nähe von Lausanne als Vertreter der Bauherrschaft; etwa ab Mitte 1968 örtliche Bauführung eines gleichartigen Vorhabens im Kanton Luzern; später Einsatz für ähnliche Projekte in der übrigen Schweiz.

Voraussetzungen: Erfahrungen als Bauführer, vorzugsweise im Industriebau; Selbständigkeit; gute Französischkenntnisse; Idealalter: 30 bis 40 Jahre.

Wir offerieren einen interessanten und gut honorierten Wirkungskreis mit fortschrittlichen Arbeitsbedingungen.

Offerten mit Angaben über Ausbildung und bisherige Praxis sind zu richten an den

Migros-Genossenschafts-Bund
Personalabteilung
Limmatstrasse 152, 8005 Zürich

MIGROS

Gummi-Sprengschutz-Abdeckmatten

liefert zu äusserst günstigem Preise

Pneu-Nick, Büron LU, Telefon 045 / 3 81 89

BIESSER FENSTER

Mailhofstr. 95 Luzern Tel. 041-6 35 35



Die eidg. Bauinspektion IV in Zürich sucht zu möglichst baldigem Eintritt

dipl. Architekt ETH

und

Architekt-Techniker HTL

(Schweizer Bürger)

als Mitarbeiter des Chefs.

Einem guten Entwerfer mit Organisationstalent und Verhandlungsgeschick bietet sich eine sehr vielseitige und interessante Tätigkeit.

Dauerstelle mit Pensionsberechtigung, zeitgemässe Besoldung, angenehme Arbeitsbedingungen, gute Aufstiegsmöglichkeiten.

Handschriftliche Bewerbungen mit Bildungsgang, Photo sowie Angaben über die bisherige Tätigkeit, Gehaltsanspruch und Referenzen sind erbeten an die

Eidg. Bauinspektion IV, Postfach, 8023 Zürich

Export nach Holland

Ein geschickter, dynamischer **Bauspezialitäten-Importeur in der Nähe von Rotterdam** mit sieben eigenen Vertretern, die laufend Architekten und Bauunternehmer in Holland besuchen, **möchte sein Programm erweitern**, vorzugsweise mit patentierten oder modellgeschützten Artikeln wie beispielsweise: Aluminiumprodukte, Fassadenbekleidung, Sonnenschutz, P.V.C.- oder Polyesterprodukte, Fugendichtungsmaterial, usw.

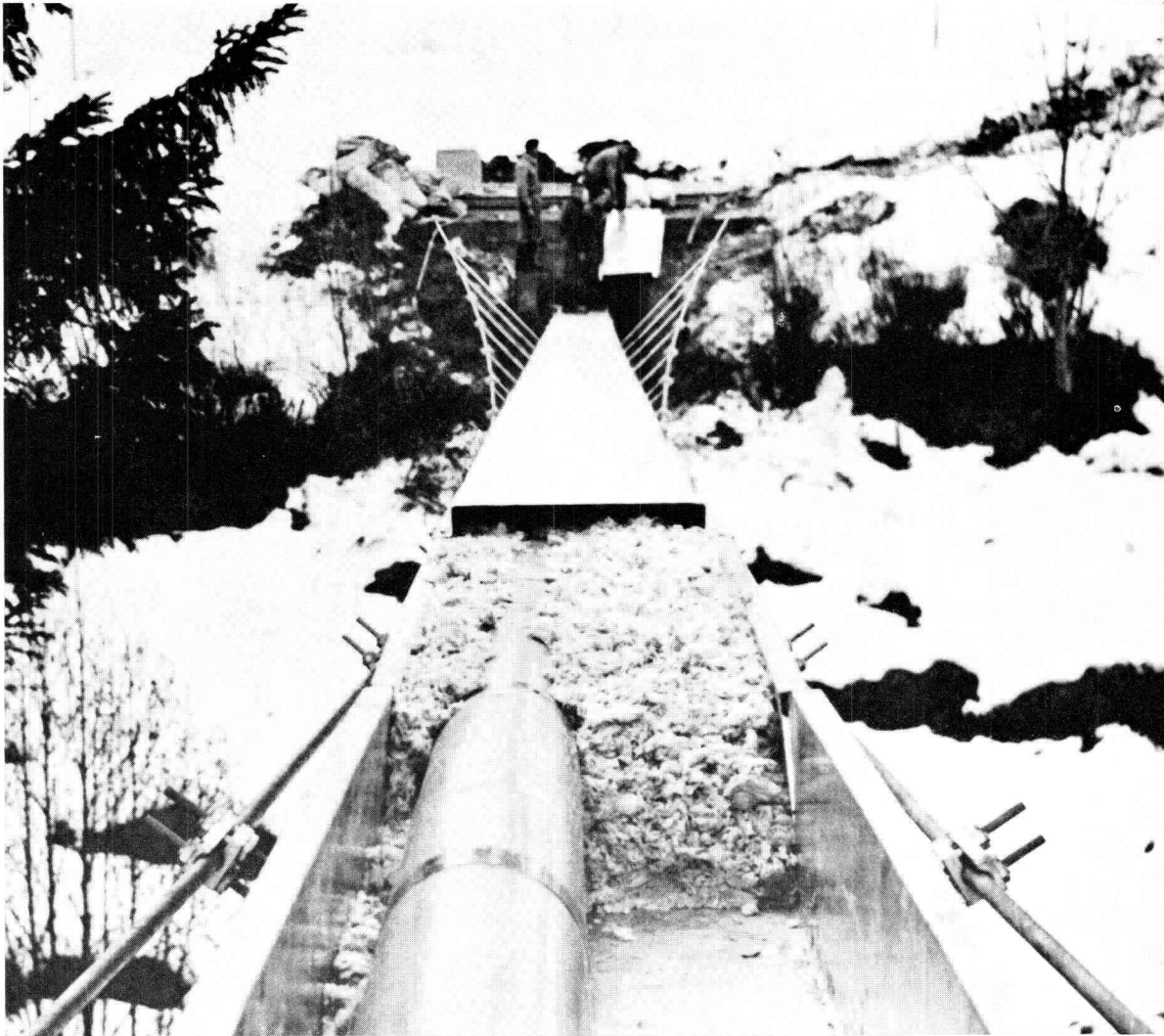
Angebote und Kontaktnahme unter Chiffre OFA 3267 B an Orell Füssli-Annoncen AG, 3000 Bern.

Streiff

Wir projektieren und bauen

Rohr-Hängebrücken

für Kläranlagen und Wasserversorgungen



Rohr-Hängebrücke Tobbach 60 m Spannweite. In derselben Brücke können zusätzlich Strom- und Gasleitungen eingelegt werden.

für beliebige Rohrdurchmesser
isoliert
total feuerverzinkt
rasch montiert

jederzeit leicht zugänglich
auf Wunsch begehbar
in Spannweiten bis 100 m
die technisch elegante und

preislich günstigste Lösung

Math. Streiff AG, Konstr.-Werkstätte, 8762 Schwanden GL

Telefon 058 / 7 16 47



Milchzentrale Dietikon

Planung und Bauleitung Georges Künzler, Arch. Dietikon
Lieferung und Montage von grossformatigen Aussenwandplatten, 18 cm stark,
teilweise mit äusserem Feinbeton mit Besenstrich,
teilweise mit Waschbeton-Vorsatz



schneller + rationeller

MONTRAGEBAUAG

Zürich 051 / 62 56 56

Crissier 021 / 34 84 94