

Objektyp: **Advertising**

Zeitschrift: **Schweizerische Bauzeitung**

Band (Jahr): **85 (1967)**

Heft 36: **10. Europäische Werkzeugmaschinen-Ausstellung: Hannover, 17. bis 26.9.1967**

PDF erstellt am: **21.09.2024**

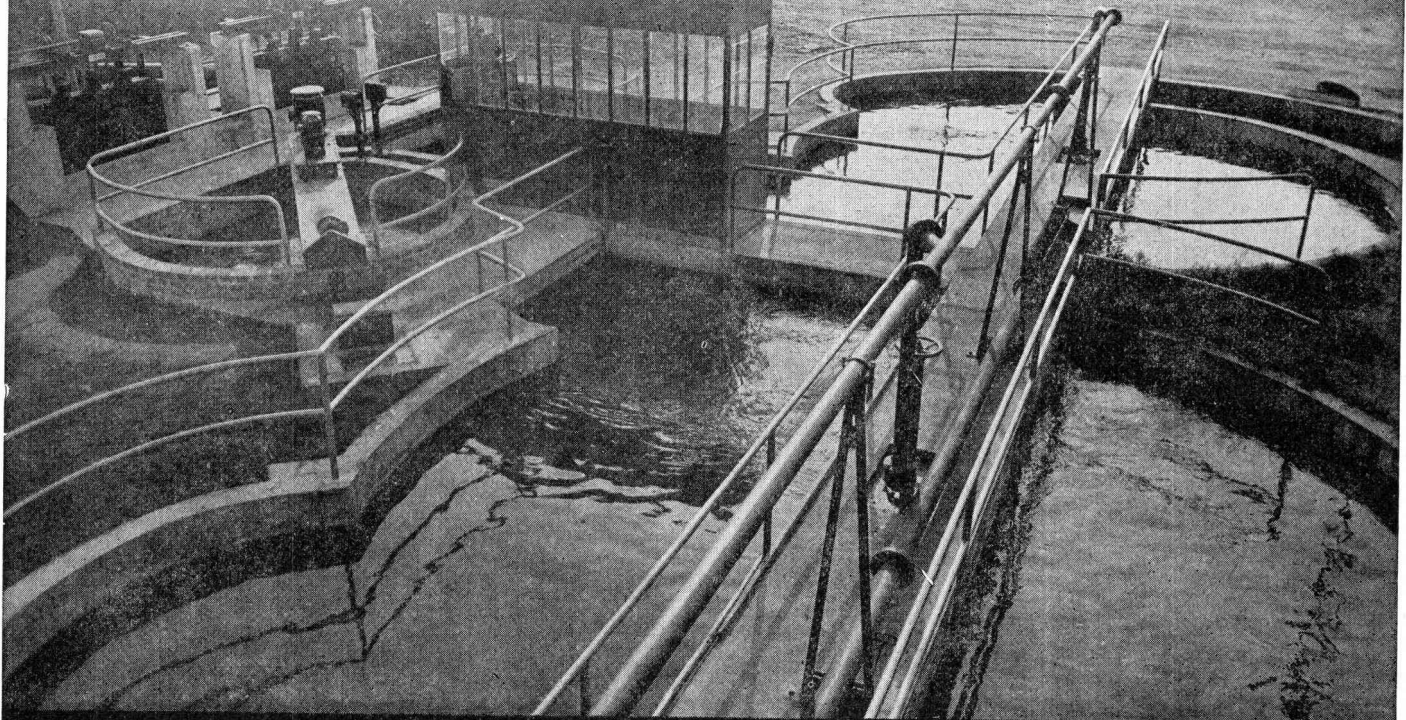
### **Nutzungsbedingungen**

Die ETH-Bibliothek ist Anbieterin der digitalisierten Zeitschriften. Sie besitzt keine Urheberrechte an den Inhalten der Zeitschriften. Die Rechte liegen in der Regel bei den Herausgebern. Die auf der Plattform e-periodica veröffentlichten Dokumente stehen für nicht-kommerzielle Zwecke in Lehre und Forschung sowie für die private Nutzung frei zur Verfügung. Einzelne Dateien oder Ausdrucke aus diesem Angebot können zusammen mit diesen Nutzungsbedingungen und den korrekten Herkunftsbezeichnungen weitergegeben werden. Das Veröffentlichen von Bildern in Print- und Online-Publikationen ist nur mit vorheriger Genehmigung der Rechteinhaber erlaubt. Die systematische Speicherung von Teilen des elektronischen Angebots auf anderen Servern bedarf ebenfalls des schriftlichen Einverständnisses der Rechteinhaber.

### **Haftungsausschluss**

Alle Angaben erfolgen ohne Gewähr für Vollständigkeit oder Richtigkeit. Es wird keine Haftung übernommen für Schäden durch die Verwendung von Informationen aus diesem Online-Angebot oder durch das Fehlen von Informationen. Dies gilt auch für Inhalte Dritter, die über dieses Angebot zugänglich sind.

# GEIGER EINRICHTUNGEN FÜR KLÄRANLAGEN



**TEIL AUSFÜHRUNG, MONTAGE UND SERVICE DURCH  
HANS ROSHARD, INGENIEUR SIA, KÜSNACHT**

## Scheren-Hebebühnen

**Geilinger + Co.  
8401 Winterthur  
Tel. 052 222822**

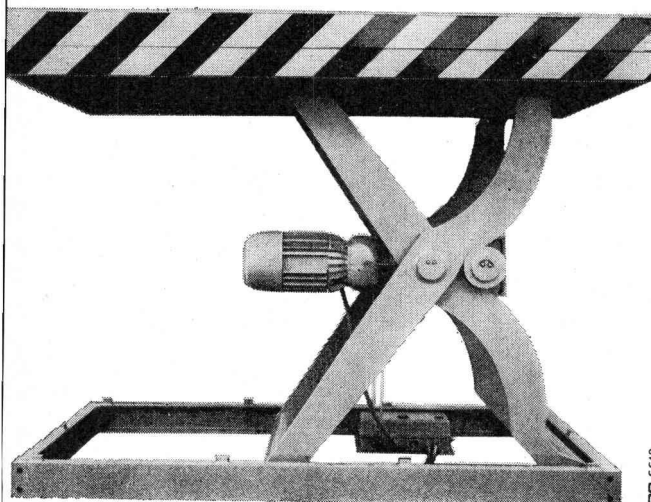
**Kempf + Co. AG  
9102 Herisau  
Tel. 071 513344**

Kleine Einbaukosten  
Ausgebauter Revisionservice  
Zuverlässiger Unfallschutz

Schwere Bauart  
Vorzügliche Stabilität  
Abgesenkt mit Last-  
wagen befahrbar  
Mechanischer Antrieb

Leichte Bauart  
Kleinste Einbaumasse  
Abgesenkt mit Last-  
wagen nicht befahrbar  
Hydraulischer Antrieb

Typen	1,5	2,5	5	0,5	1,5	2,5
Tragkraft kg	1500-2200	2500-3500	5000-7000	500	1500	2500
Hubhöhe max. mm	1400	1400	1400	900-1300	900-1300	900-1300
Plattformgrösse min. mm	1250×2250	1600×2200	2100×3400	800×1400	1000×1400	1000×1500
Plattformgrösse max. mm	2000×3000	3000×4000	4000×10000	1250×2200	1250×2200	1500×2500



**GC**

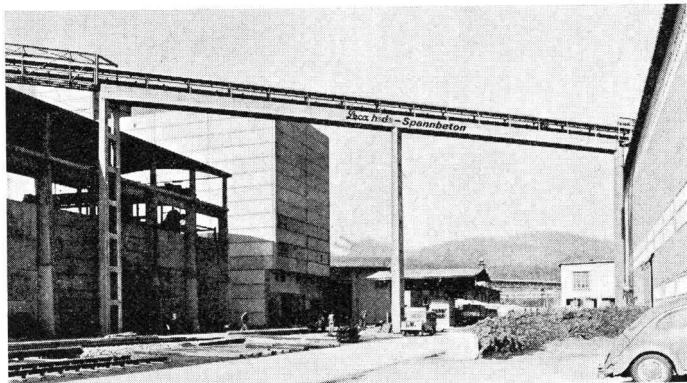
**Kempf**

### Neues Verfahren im Kanalisationsbau

Durch die Firma Lehmann & Co., 8049 Zürich, Limmattalstrasse 180, wurde vor einiger Zeit ein Verfahren im Kanalisationsbau entwickelt und als Patent angemeldet. Speziell bei starkem Verkehr muss diesem Verfahren Beachtung geschenkt werden, müssen doch von nun an die Strassen und Plätze für die Rohrlegearbeiten nicht mehr aufgerissen werden. Auch kommt der Bau in den meisten Fällen preislich günstiger zu stehen, als eine konventionell erstellte Leitung. Bei dem Verfahren handelt es sich um eine äussere und um eine innere Stahlschalung im Profil des zu erstellenden Kanales, in deren Zwischenraum der Beton mittels einer speziell konstruierten Betonpumpe mit 16 atü eingepresst wird. Nach dem Vortrieb der äusseren Stahlschalung und Entfernung des anfallenden Erdreiches wird die innere Stahlschalung montiert und der Beton kann eingepresst werden (auch armiert). Bei normalen Leitungen und Querschnitten können täglich rund 6 lfm Kanalisationsleitung erstellt werden. Der minimale Durchmesser der Leitungen beträgt 100 cm. Das bisher übliche, sehr teure Durchstossverfahren kann auch mit diesem System bewerkstelligt werden.

### Vorgespannte Konstruktionen in Leichtbeton

Die Standardqualität von Leca-Blähton (Beschreibung siehe SBZ 1961, H. 44, S. 761; ferner SBZ 1966, H. 6, S. 125) ist seit Jahren als bewährter Zuschlagstoff zu Leicht- und Isolationsbeton in der Schweiz eingeführt und bekannt. Bereits wurden viele hunderttausend Quadratmeter Fassaden- und Dachelemente sowie zahlreiche Wohn-Hochhäuser und Sichtbeton-Bauten in Leca-Beton ausgeführt. *Lecahade*, ein im gleichen Verfahren hergestellter Blähton hoher Druckfestigkeit, ergänzt die Verwendungsmöglichkeiten von Leca. Mit einem Raumgewicht des Zuschlagstoffes *Lecahade* von 750 bis 850 kg/m<sup>3</sup> kann, je nach Mischungsverhältnissen, ein Leichtbeton von 1400 bis 1700 kg/m<sup>3</sup> hergestellt werden. Die Druckfestigkeit beträgt bis über 400 kg/cm<sup>2</sup>. Im Januar 1967 wurde mit *Lecahade* als Zuschlagstoff die erste grosse vorgespannte Leichtbeton-Konstruktion in der Schweiz auf dem Areal der Portlandzementwerk AG in Olten montiert, nämlich zwei vorgespannte Träger von je 22,29 m Spannweite, die zur Aufnahme eines Transportbandes und als Verbindungssteg dienen. Die Berechnung und Ausführung dieser im Spannbett hergestellten Träger erfolgte auf Grund zahlreicher Vorversuche. *Lecahade* eröffnet der Ausführung von weitgespannten Beton-Konstruktionen neue Möglichkeiten.



Bandbrücke aus Lecahade-Leichtbeton im Portlandzementwerk Olten

### Hans Fehr AG, Dietlikon-Zürich

Mit einer reich ausgestatteten Prospektmappe möchte die Firma ein handliches Nachschlagewerk über das Verkaufsprogramm ihrer Abteilung *Kranbau* zur Verfügung stellen. Man findet darin die grundlegenden Angaben über die verschiedenen Krantypen und die standardisierten Zubehörteile, über die Elektrozüge, die Antriebs- und Bremsmotoren, das elektrische Kran-Installationsmaterial sowie über die Ketten und Kettenräder. Es ist vorgesehen, den Inhalt dieser Mappe ständig auf dem neuesten Stand zu halten; überholte Prospekte werden also durch neue Ausgaben ersetzt. – Die Fachleute der Hans Fehr AG sind natürlich zu allen Auskünften bereit, sei es am Telefon, auf schriftlichem Weg oder durch einen Besuch. Sie können bei der Bewältigung innerbetrieblicher Transportaufgaben und in Antriebsproblemen helfen.

Hans Fehr AG, 8305 Dietlikon ZH, Tel. (051) 93 19 31

### Neue, dauerelastische Fugendichtungsmasse

Beim dreizehnstöckigen Neubau des Zürcher Kantonsspitals in Winterthur stellte sich dem Unternehmer das Problem, Hunderte von Marmorsimsen dauerhaft haltbar, rationell und den hygienischen Anforderungen entsprechend zu versetzen. Er griff auf ein neues Produkt, lieferte termingerecht eine vorbildliche Arbeit und – bezeichnet seither das verwendete Produkt als «hervorragend geeignet».

Das Problem ist bekannt: es ist die «schwache Stelle» beim Verlegen von Plattenbelägen, beim Füllen und Dichten von Fugen aller Art im Hochbau, bei Anschlussstellen verschiedener Materialien (Metall oder Keramik, Putz, Kunst- und Naturstein) speziell bei Installationen aller Art. Die herkömmlichen Fugenmassen haben die bekannte Untugend, bald einmal rissig und bröckelig zu werden. Sie sind nicht resistent gegen Dehnungs- und extreme Temperatureinflüsse, z. B. auch nicht gegen schärfere Reinigungsmittel. Das neue Produkt, *Palesit KS 020*, verspricht, diese Probleme mittels spezifisch günstiger Eigenschaften einwandfrei zu bewältigen. Seine Handels- bzw. Verarbeitungsform berechtigt zudem zur Erwartung, einen umfangreichen, eiligen Auftrag rationell, termingerecht und in einer ausgezeichneten Qualität zu bewältigen.

*Palesit KS 020* ist eine Einkomponenten Fugenfüll- und -dichtungsmasse auf Silikonkautschuk-Basis, in zwei Farben (hygienisch-weiss oder grau) zu haben. Es ist bei aussergewöhnlich guten Hafteigenschaften auf den verschiedensten Baustoffen (Holz, Beton, Mauerwerk, Metall, Keramik, Emaille, Glas) dauerelastisch, aber nicht eindrückbar oder klebrig, entwickelt für das Füllen und Dichten von Dilatationsfugen aller Art, beständig gegen Alterung und gegen Wasser, Öle, Fette, Reinigungs- und Desinfektionsmittel aller Art, für die handwerkliche Anwendung in 450-g-Kartuschen mit Spritzmundstück und mechanischem Pistolengriff direkt aus der Kartusche zu verarbeiten, für kleine Reparaturen auch in Haushalttuben. Die praktische Verarbeitungsmöglichkeit erspart künftig alle umständlichen Vorarbeiten wie das Anrühren und ein umständliches Aufbringen der Masse mit verschiedenerlei Gerät.

Inertol AG, Bautenschutzchemie, Winterthur, Tel. (052) 29 33 21

### Austrocknung von Bauten

Die wirtschaftlichste Art der Trocknung beruht auf dem Prinzip von Warmluftgebläsen mit sehr grossem Luftausstoss, die in Leistung und Wärmeentwicklung dem jeweiligen Objekt angepasst werden können. Das Austrocknen mit allen möglichen Geräten ist nicht neu, doch liess deren Wirtschaftlichkeit und saubere Arbeitsweise zu wünschen übrig. Um neue oder bewohnte Räumlichkeiten ohne Rauchentwicklung trocknen zu können, wird heute teures, aber vollständig verbrennendes Propangas verwendet, das allen flüssigen Brennmaterialien weit überlegen ist. Wird es von Spezialisten, die sich seit Jahren mit der Trocknungstechnik befassen, eingesetzt, so übertrifft es an Wirtschaftlichkeit bei weitem alle andern Methoden.

Zwei Beispiele mögen dies erläutern: Das aus einer Betonplatte bestehende Flachdach einer Villa wurde zu früh abgedichtet. So bildeten sich innen an der fertigen Decke grosse Wasserflecken. Die Betonplatte von 150 m<sup>2</sup> wurde in nur 18 Tagen durch die Decke hindurch getrocknet. – Im ersten Untergeschoss eines Wohnhauses, dessen Boden mit einem isolierten Zementüberzug versehen ist, führte ein Leitungsbruch zur Überschwemmung. Nach Auffassung eines Ingenieurs hätte die Verdunstung dieser Feuchtigkeit mindestens zwölf Monate benötigt. Dank Austrocknung mittels Gebläsen konnte der plastische Bodenbelag drei Wochen später gelegt werden. Um die Schwierigkeit dieser Aufgabe voll ermessen zu können, muss man sich vergegenwärtigen, dass ein 6 cm dicker Zementüberzug, wie der obengenannte, normalerweise erst nach 6 Wochen belegt werden kann. Unter Anwendung der Trocknungstechnik genügen 10 Tage, worunter 5 eigentliche Arbeitstage.

Es wäre aber falsch zu glauben, dass die Trocknung nur nach Unglücken ihre Berechtigung habe. Überall, wo im Baugewerbe Zeit gewonnen werden muss, hat die Trocknung von Böden, Wänden und Verputzen bei Zeitnot ihre Berechtigung. Es wäre für den Bauunternehmer sinnlos, teure Apparate zu erwerben, die von ungeschultem Personal nur gelegentlich benutzt würden. Weit vorteilhafter ist es, einen spezialisierten Trocknungsdienst beizuziehen, der zu vorteilhaftem Tarif arbeiten kann. Unter dem Namen «*Aqua Sec Service*» haben sich verschiedene Unternehmen der Trocknungsbranche zu einer Genossenschaft zusammengeschlossen. Die Mitglieder sind über das ganze Land verteilt und bieten einen einheitlichen Dienst zu einheitlichen Bedingungen. Um kompetent dienen zu können, pflegen die Mitglieder des «*Aqua Sec Service*» einen regen Gedanken- und Erfahrungsaustausch. Jedes Mitglied wird genauestens über alle in der Schweiz behandelten Fälle orientiert und kann so selber ein bisher unbekanntes Problem zur Zufriedenheit lösen. «*Aqua Sec Service*»-Dienststellen sind in folgenden Orten zu finden: Basel, Bern, Burgdorf, Chur, Davos, Freiburg, Genf, Lausanne, Pontresina, St-Aubin NE, St. Gallen, Solothurn, Stäfa ZH und Vaduz.

### Erfolg durch Inserate in der Schweiz. Bauzeitung



# schallgedämpft



Lärmbekämpfung ohne Leistungsverminderung:

## Flottair 40 D Souffleur

4,4 m<sup>3</sup>/min bei 7 atü, luftgekühlt, mit Deutz-Dieselmotor.

Dazu Flottmann-Abbau- und Aufreisschämmer mit Schalldämm-Zylinder sowie die bewährten Bohrhämmer.

Verkauf Vermietung Service



Kraft- und Arbeitsmaschinen AG

8952 Schlieren-Zürich Zürcherstrasse 137 Tel. 051/98 92 88

# kamag

## Kies-, Sand- und Schotterwerke Transport-Beton- Fabrik

# comolli

Comolli's Erben AG. 5620 Bremgarten

Telefon 057/71414

## Fenster- und Fassadenbau

## Holz- Metallkonstruktionen

9494 Schaan FL

Tel. 075/21636

# ferdinand frick ag





**MIKROFILM**

KODAK  
AN DER BÜFA



**PHOTOKOPIEN**



**KLEINOFFSET**

Besuchen Sie  
das

Kodak Business Systems Center!  
Zürich, 12. - 16. September 1967

STAND 451

**Zeichenträger von K+E  
für höchste Ansprüche**

**HERCULENE  
Zeichenfilm**

aus Polyester-  
Kunststoff,  
hoch transparent,  
grosse Radierfestigkeit,  
abwaschbar,  
reissfest,  
vorzüglich kopierbar



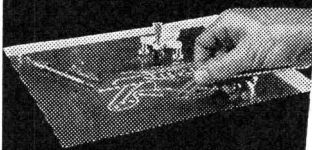
**ALBANENE  
Zeichenvelin**

aus langfaserigen Hadern  
mit Harz-Emulsion,  
anhaltend transparent  
und kopierbar, beständig  
gegen Wärme und  
Feuchtigkeit



**STABILENE  
Zeichenfilm**

beschichtete Polyester-  
Folie für Kartographie,  
Maschinentechnik und  
Elektronik, massbeständig,  
unzerreissbar, abwaschbar



Stripverfahren CUT'N STRIP

KEUFFEL & ESSER CO.  
weltbekannt schon  
durch Beschriftungs-  
system LEROY, Radier-  
apparat MOTORASER  
usw., hält mit Zeichen-  
trägern HERCULENE,  
ALBANENE und  
STABILENE für den  
modernen Betrieb  
meisterhaftes Material  
bereit.

Ueberzeugen Sie sich  
bitte selbst —  
Verlangen Sie Unter-  
lagen und Muster.

**GRAB+WILDI AG**

8023 ZÜRICH Seilergraben 53 Tel. 051/32 57 88-89  
( Ladenprovisorium und Ausstellung bis zur Neueröffnung )  
8902 URDORF bei Zürich Tel. 051/98 76 67-68

**GEKA**

**Ablaufrohre  
und Formstücke  
aus Stahl und  
Kunststoff (PAE)**

Normalformstücke  
Spezialausführungen  
montagefertig  
vorfabriziert

für sanitäre Abwasser



VON ROLL AG.  
GEKA-Fabrik  
4553 Subingen

595

# Aluminiumfenster teuer?

Unsere Antwort und unser Angebot:

## Preis Alufenster = Preis Holzfenster

Wir garantieren nicht nur für termingerechte Lieferung, sondern auch dafür, dass unsere Erzeugnisse den höchsten Qualitätsansprüchen genügen.

Isolationsfenster sowie Türen aller Systeme

***Alupräzision E. Abele***

Tel. 071 / 51 44 41

9103 Schwellbrunn

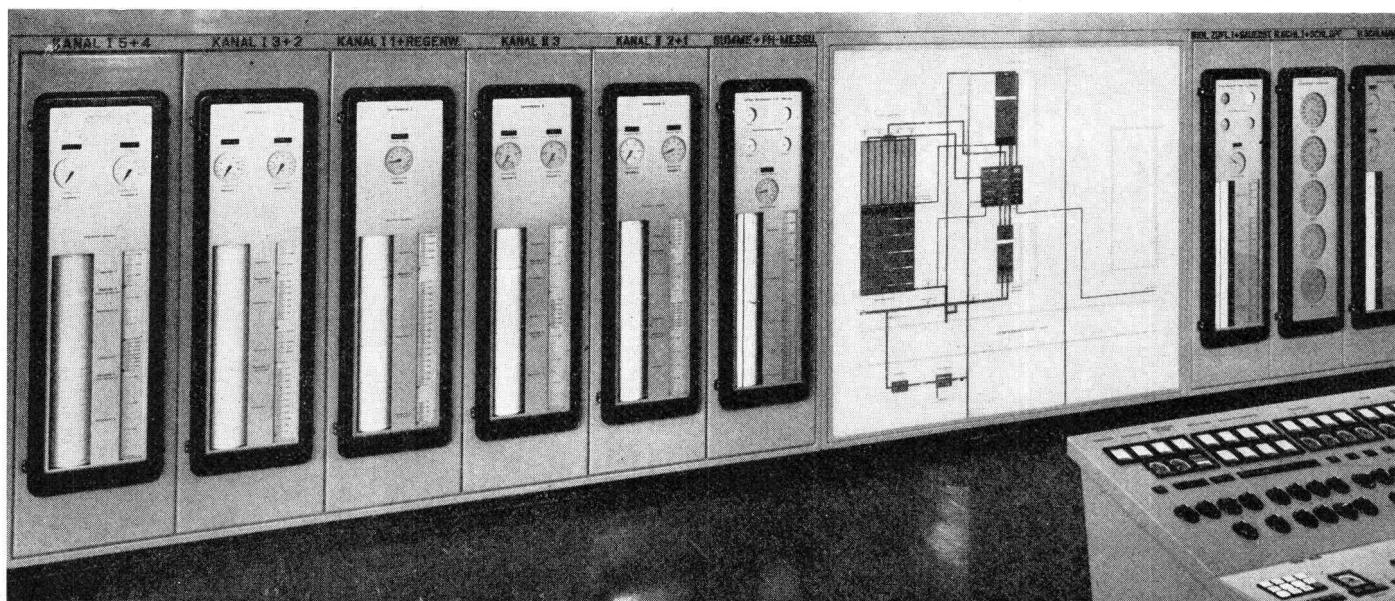


Siegfried Keller AG Wema-Gitterroste Wallisellen-Zürich Tel. 051 93 32 32  
Technisches Büro Lausanne: Route de Chavannes 19, Telephone 021 / 24 94 29



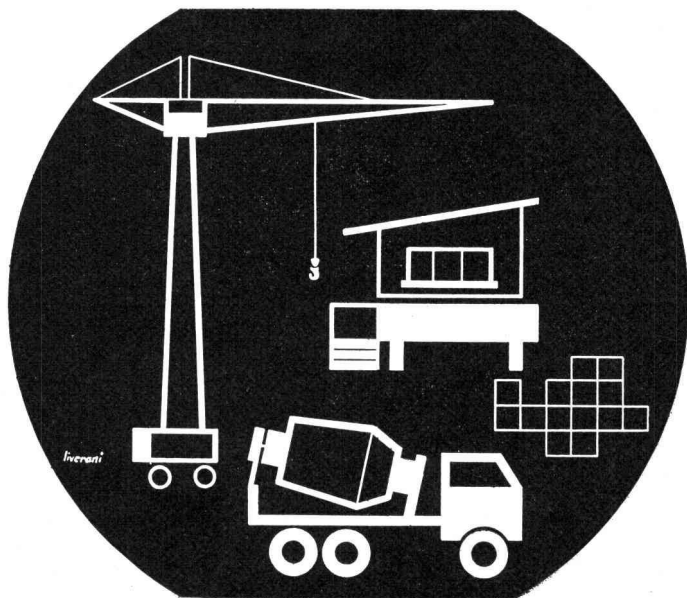
# ZÜLLIG

misst und steuert Wasser elektromechanisch — elektronisch — pneumatisch



Kläranlage Limmattal (Projekt und Bauleitung Ingenieurbüro Ed. Holinger, Zürich)  
Züllig-Apparate messen und registrieren die Zuflüsse von 7 Gemeinden sowie die ARA-internen Wasser- und Schlamm-Mengen

**ZÜLLIG, Rheineck SG, Apparatebau für die Wasserwirtschaft**



Besuchen Sie den

**3° SAIE** Internationalen Salon  
der Industrialisierung  
des Baugewerbes

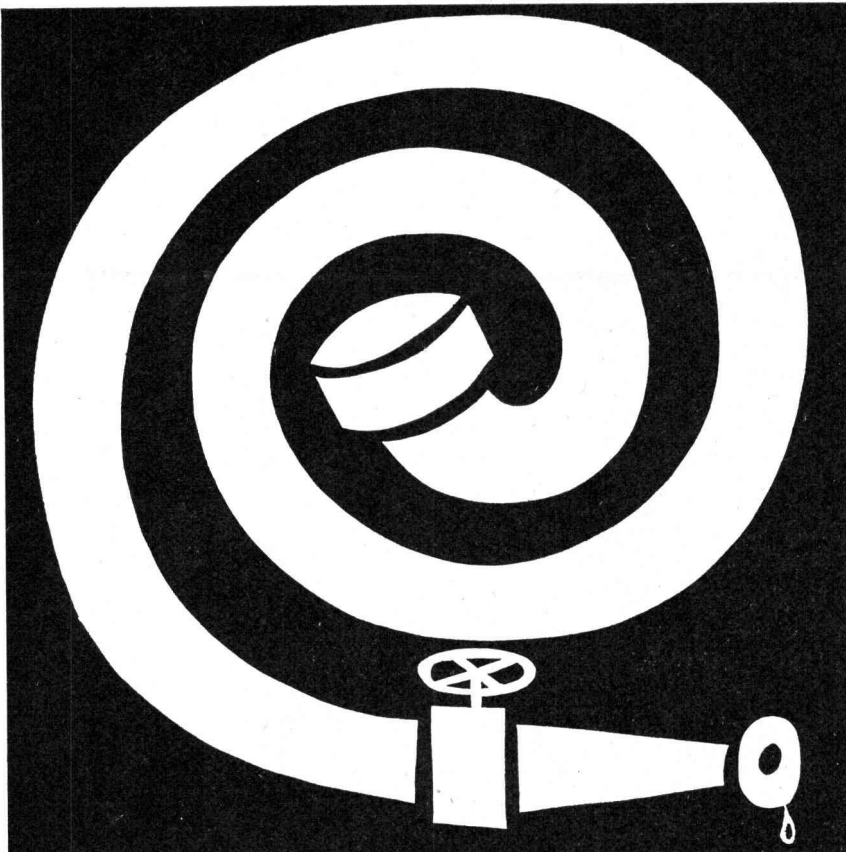
BOLOGNA (Italien) vom 7. bis 15. Oktober 1967.

Die repräsentative Spezialausstellung der italienischen Bauindustrie.

Industrialisiertes Bauwesen — Fertigbausysteme —  
Bauplatzausrüstungen und Baumaschinen — Bau-  
materialien — Materialien und Erzeugnisse für Fer-  
tigstellung — Fenster- und Türbeschläge und Schlös-  
ser — bautechnische Einrichtungen und Anlagen.

Auskunft:

**SAIE - Via del Lavoro 67 - BOLOGNA (Italien) Tel. 51 62 45**



Wozu die Feuerwehr?

## Heraklith

die bewährte Leichtbauplatte widersteht dank der Magnesitbindung dem Feuer und schützt andere Bauteile vor Zerstörung

Importiert durch  
Propatec AG Richtstrasse 8  
8304 Wallisellen Telefon 051 / 93 12 54

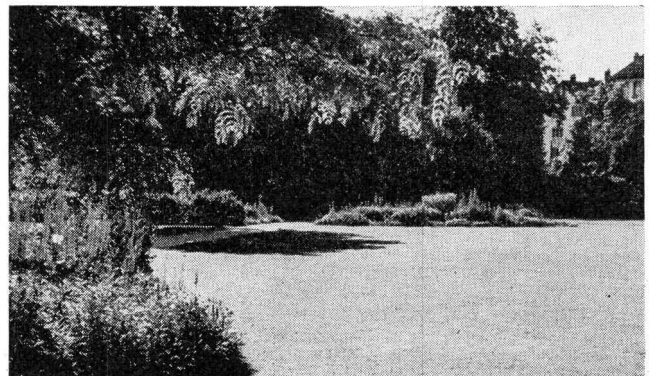
Oesterreichisch-amerikanische Magnesit Aktiengesellschaft A-9545 Radenthein

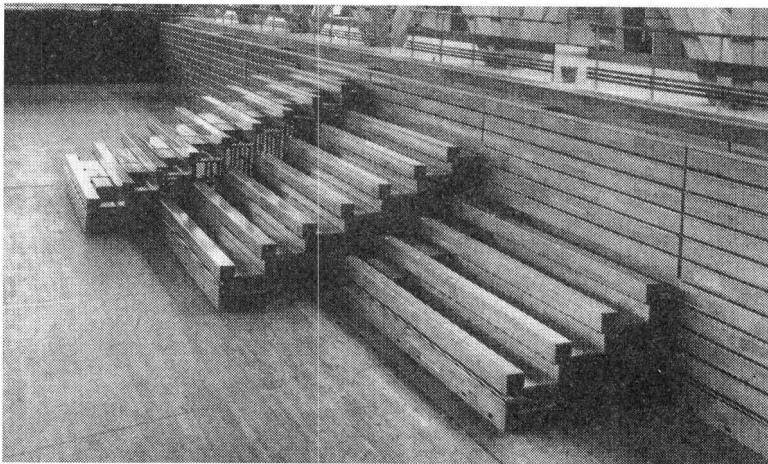
# UFA Samen

## Wir beraten Sie bestens...

- über zweckmäßige Samenmischungen für die Begrünung und Stabilisierung von Böschungen und Anschlußgelände im Straßenbau
- über fachgerechte Erstellung von schönen und dauerhaften Rasenanlagen für Gärten, Parks, Spiel- und Sportplätze

VOLG	8401 Winterthur	(052) 84 11 11
VLG Bern	3001 Bern	(031) 22 71 11
VLGZ	6000 Luzern	(041) 2 47 81
Landverband	9001 St. Gallen	(071) 23 32 32
Nordwestverband	4500 Solothurn	(065) 2 62 62
GVS	8207 Schaffhausen	(053) 4 25 21
FSA Fribourg	1701 Fribourg	(037) 2 48 51
USAR	1001 Lausanne	(021) 23 45 18
Agricola Ticinese	6501 Bellinzona	(092) 5 19 36





Teleskop-Bestuhlung  
ganz und teilweise ausgezogen

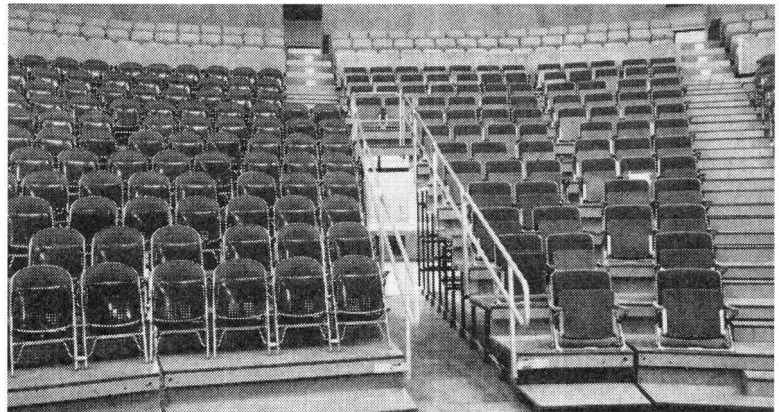
## Sterling Safway (ausfahrbare Bestuhlung)

für Sporthallen, Vortragsräume usw.  
Teleskopische Bestuhlung

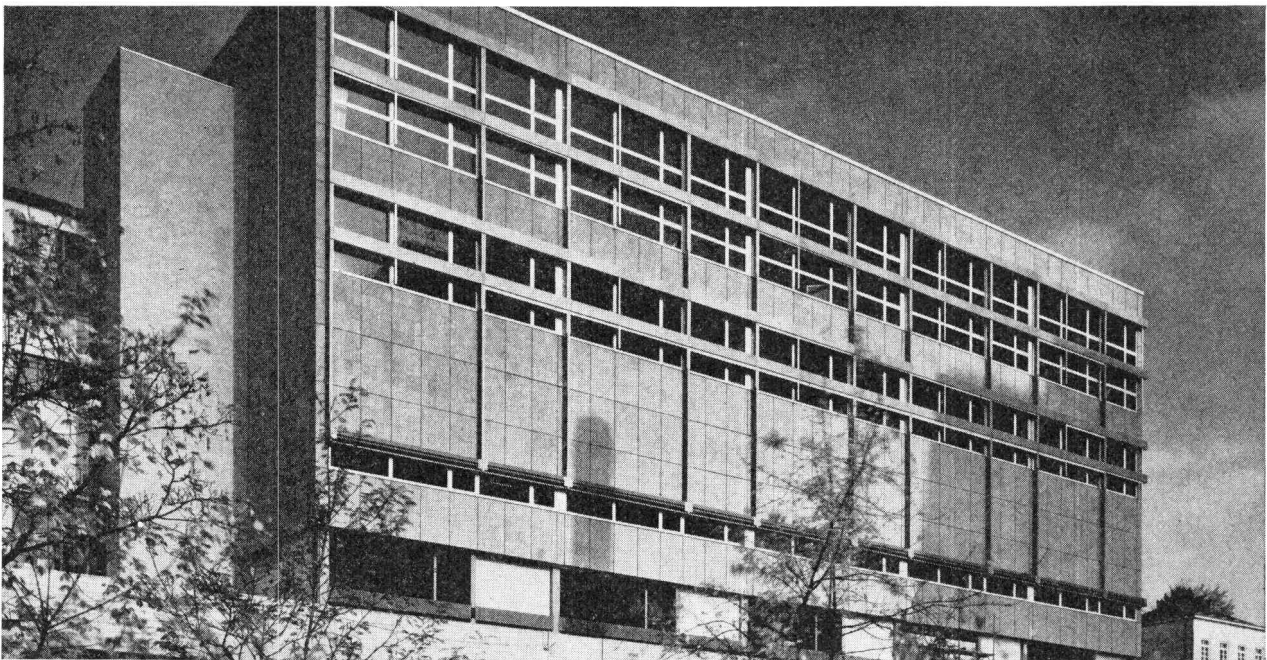
Verkauf für die Schweiz:

### A. Sonderegger AG

Seminarstrasse 21  
Postfach  
8042 Zürich  
Tel. 051 / 26 10 15



Teleskop-Bestuhlung  
mit Sitzlehnen



# Bauelemente Stahlton

Stahlton-Fassadenplatten  
aus geschliffenem Sichtton der Ziegelei Paradies  
Brauerei Haldengut Winterthur  
Peter Stutz, dipl. Arch. ETH SIA, Winterthur

Stahlton AG Riesbachstr. 57 Tel. 051-4764 00 8034 Zürich  
Stahlton-Prebeton AG Eymattstr. 71 Tel. 031-6633 01 3027 Bern

Stahlton-Decken • Stahlton-Stürze und -Rolladenstürze  
• Stahlton-Dach- und Wandplatten • Bauelemente aus vorgespanntem Ton und Beton



**1898**  
**kittlose**  
**Oberlichter**  
**System**  
**Kully**

**1967**  
**kittlose**  
**Oberlichter**  
**System**  
**Kully**

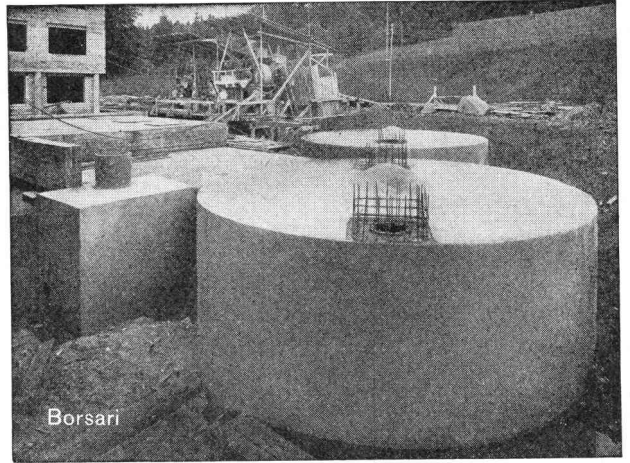
Seit bald 70 Jahren immer wieder modern  
 Kittlose Oberlichter «System Kully»  
 für jeden Industriebau,  
 Sprossenprofile für jeden Bedarf  
 Unverbindliche Projektierung,  
 Beleuchtungs- und Kostenberechnung

**A. Kully AG**

Glasdachwerke  
 4632 Trimbach  
 Tel. 062 / 539 01



674



Borsari

Altersheim Bethesda, Küssnacht ZH, 2 Tanks, total 400 m<sup>3</sup> Heizöl

## **BORSARI**

### **Heizöl- u. Benzin-Tanks**

aus Eisenbeton mit Plattenauskleidung für jeden Bedarf

Erstklassige Referenzen

60 Jahre Erfahrung

Keine Korrosion

Kein Unterhalt

**BORSARI & CO., Zollikon-Zürich**

Telephon 051 / 65 86 55

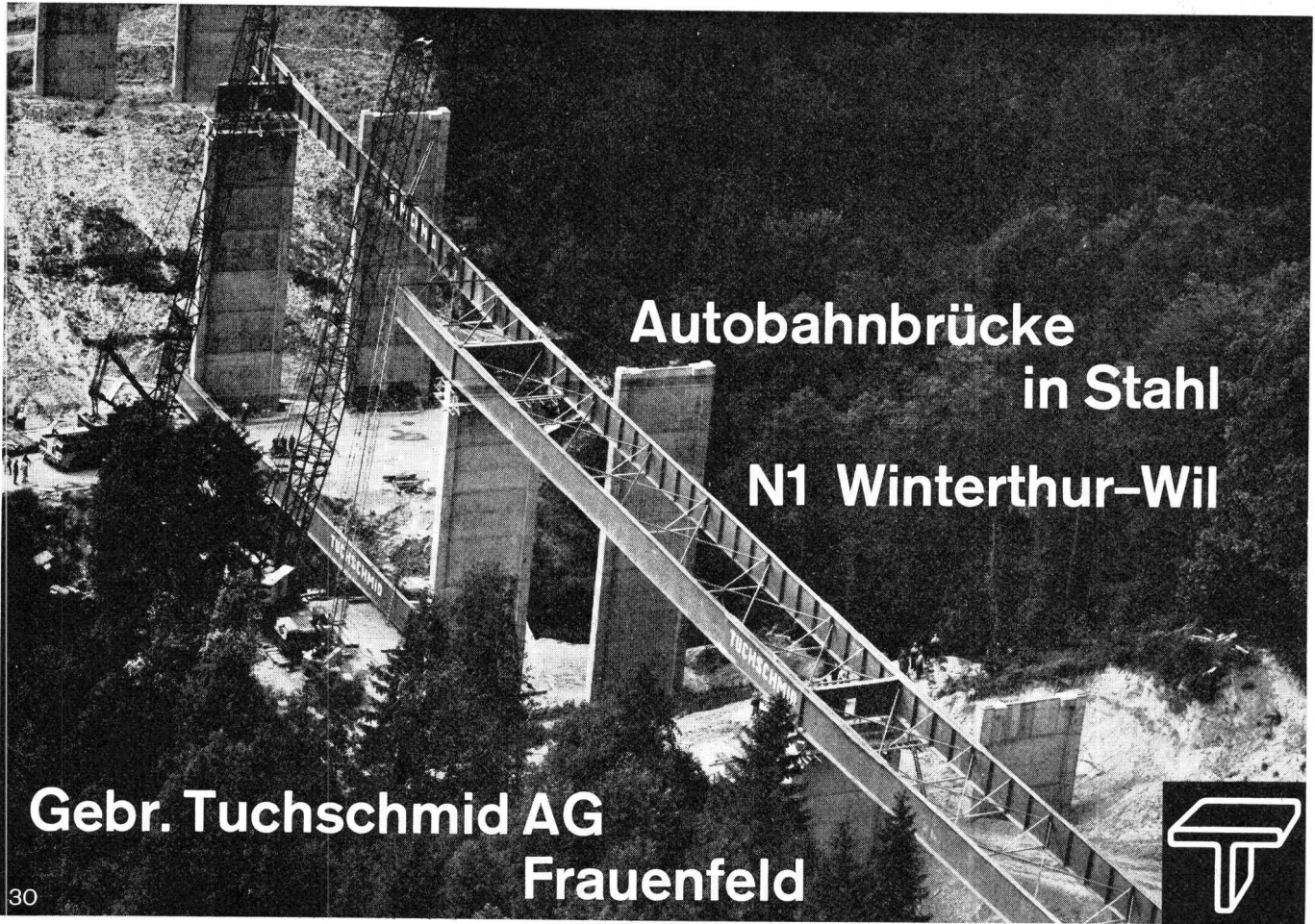
Gegründet 1873

## **TONWERK LAUSEN AG**

Feuerfeste  
 Erzeugnisse  
 aus Schamotte  
 Sillimanit  
 Korund  
 Karborundum  
 Leichtqualitäten  
 Säurebeständige  
 Erzeugnisse

Steinzeug-  
 Bodenplatten





**Autobahnbrücke  
in Stahl  
N1 Winterthur-Wil**

**Gebr. Tuchs Schmid AG  
Frauenfeld**



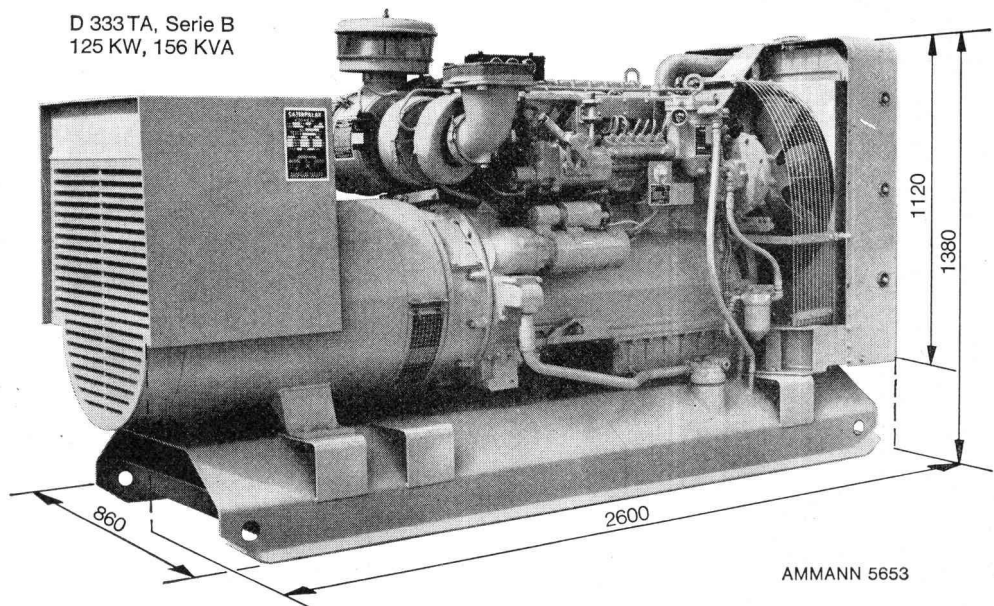
30

**CATERPILLAR**

CATERPILLAR und CAT sind eingetragene Schutzmarken der Caterpillar Tractor Co.

**Industrie-,  
Diesel- und  
Gasmotoren;  
Schiffsdiesel-  
motoren**

D 333TA, Serie B  
125 KW, 156 KVA



AMMANN 5653

Bitte  
verlangen Sie  
unverbindlich  
eine Offerte

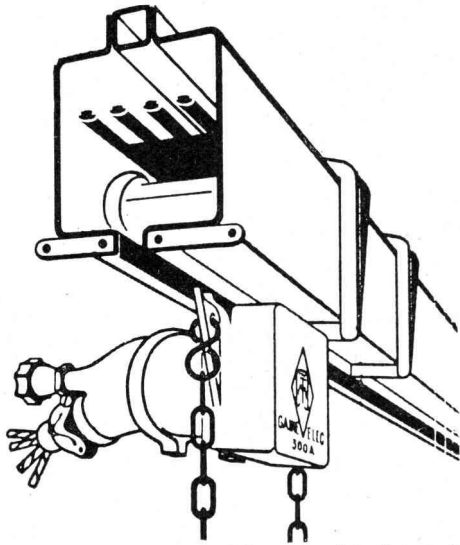
**Generatorengruppen  
25–800 kW**

Ist dies nicht die Lösung  
Ihres Stromversorgungsproblems?

**ULRICH AMMANN**  
Baumaschinen AG

**4900 Langenthal**  
Telephon 063 / 2 27 02 und 2 51 22

**Stromschienen** geschützte Ausführung  
oder offen verlegt  
für Verladebrücken  
Hängebahnen  
Maschinen  
Krane



SEV-geprüft Beratung Planung Verkauf Montage

**BLI  
SER**

R. Blaser, Luzern  
Hebe- u. Förderanlagen  
Maschinenbau  
Denkmalstrasse 15-17  
Tel. 041 / 6 47 47-48



Ventilatoren  
Entstaubung  
Spänetransport  
Staubfilter  
Raumlüftung  
Luftheizungen  
Holztrocknungs-  
Anlagen

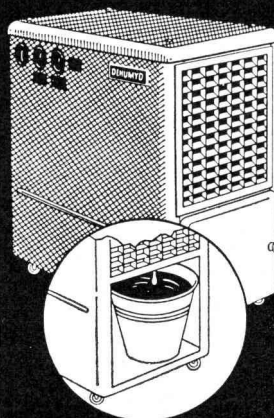
Tel. 032 4 15 13



Private und öffentliche Anlagen  
Keramiköfen Sauna-Bau AG  
Biel Unionsg. 9 Tel. 032 21440

**Wer nicht inseriert, wird vergessen**

*Schäden durch  
Feuchtigkeit?*



Sichere Abhilfe schaffen  
die automatischen  
**Elektro-Entfeuchter  
DEHUMYD**

Ohne Chemikalien, war-  
tungslos, mit geringem  
Stromverbrauch. Typen  
für jede Raumgröße und  
Temperatur. - Vorteilhaft  
für Bau - Austrocknung.  
Günstige Mietbedingun-  
gen.

Fabrikation und Vertrieb

**Pretema AG**

8903 BIRMENS DORF - ZÜRICH

Tel. 051/95 47 11

Aktiengesellschaft

**KUMMLER & MATTER**

Verzinkereiwerke

Telephon [062] 6 11 54

4658 DÄNIKEN SO

Als Spezialfirma auf dem Gebiete des

**Korrosionsschutzes**

empfehlen wir uns für:

**Vollbadverzinkung**

Langbäder bis zu 20 m  
(längstes Bad Europas)  
Tiefbäder für Stücke bis 5 m × 1,6 m Ø

**Isolierung**

von Röhren gegen Korrosion  
mit Bitumen und Glasschleier-  
oder Jutebandagen

**Fabrikation der KUMA-Gifferrosteu. Bodenkanäle**

Kurzfristige Bedienung

Prompter Zustelldienst



# Fenster



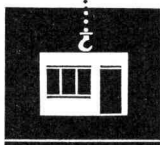
*Kiefer Zürich* Nur Qualitätsfenster!

## Fertigbau-Dauerausstellung – Zürich-Tor

Für Bauherren, Behörden und Interessenten



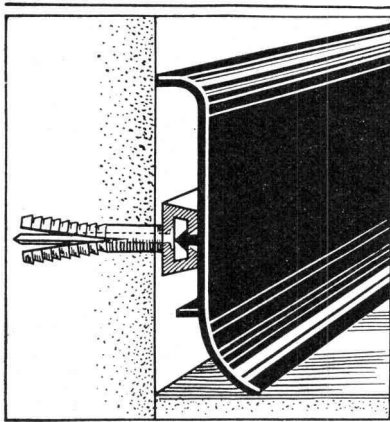
Vorführungen täglich  
10–18 Uhr Eintritt frei  
Organisator:  
Fachmessen AG  
Zürich-Tor  
8957 Spreitenbach  
Tel. 056-3 60 61



Einfamilienhäuser  
Dolder-Elementbau, Bassersdorf  
Fertig- und Normhaus AG, Basel  
Garagenbau Peter, Schwarzenbach SG

Schulpavillons / Kindergarten  
Homogène, Louis Duret, Genève  
Peikert Bau AG, Zug

Noch einige Ausstellerplätze frei!



### Completta Kunststoff-Fussleiste

Die Kunststoff-Wandsockelleiste Completta ist ein echter bautechnischer Fortschritt. Mit dieser Leiste ist es möglich, einen wirklich einwandfreien Boden- und Wandabschluss herzustellen. Ein neuartiges Befestigungssystem, bei dem weder genagelt noch geklebt wird, hat alle Probleme der einwandfreien Anbringung an unterschiedlichstem Mauerwerk gelöst. Es ist möglich, die Leiste bei Renovierungsarbeiten zu entfernen und nachträglich wieder anzubringen. Telefonleitungen können hinter der Leiste verlegt werden.

Verlangen Sie unverbindlich Offerte und Muster.

Lieferung und Montage durch:

Walter Signer, Completta-Generalvertretung, 8035 Zürich, Postfach  
Kurvenstrasse 16, Telefon 051 / 28 14 70

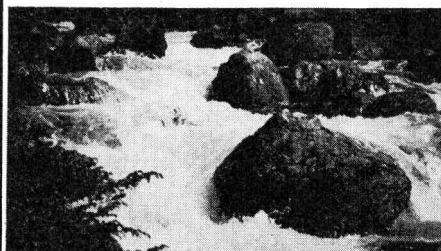
**R  
BIO  
TAX** mechanisch-  
biologische  
Abwasser-  
Reinigung

mit Tauchtropfkörpern  
für  
6-10000 Einwohner

- über 90% Reinigungseffekt
- stark schwankend belastbar
- anspruchlos in der Wartung
- niedrigster Energiebedarf
- absolut frostunempfindlich
- preisgünstig durch Vorfabrikation



reines Wasser



ist Leben

Unsere Fachleute, Ingenieur und Chemiker, freuen sich, Ihr Abwasserproblem zu lösen und stehen Ihnen zur Beratung unverbindlich zur Verfügung.  
In unserem eigenen Labor führen wir jede gewünschte Abwasseruntersuchung durch.  
Wir garantieren die Reinigungsleistung aller von uns gebauten Anlagen.  
Unser Wartungsservice sichert das dauernde Funktionieren Ihrer Anlage.  
Verlangen Sie unsern Besuch und das ausführliche Fabrikationsprogramm!

**MECANA SA**  
Maschinenfabrik 8716 Schmerikon SG Telefon 055-5 75 61

**STS**

Schweizerische Technische Stellenvermittlung  
Service Technique Suisse de placement  
Servizio Tecnico Svizzero di collocamento  
Swiss Technical Service of employment

8004 Zürich, Lutherstr. 14, Tel. (051) 23 54 26, PC 80-9530

**Industrie-Abteilung**

7173 *Technisch-kaufm. Angestellter*, physikal. Richtung (Grundausbildung als Feinmechaniker, Elektromechaniker, Physiklaborant od. Elektrozeichner), mit guten Kenntnissen Elektronik, für Installation und Service von wissenschaftl. Geräten, Unterstützung im Verkauf (Korrespondenz). Englisch- und Franz.-Kenntnisse von Vorteil. Kleinere Vertreterfirma im Raum Zürich.

7171 *Diplômés ETS mécaniciens et électriciens et dessinateurs qualifiés*, ayant pratique pour projets d'installations chimiques télécommandées, plans de détail et de montage, approvisionnement de l'appareillage et instrumentation, étude de l'automatisation pneumatique/électrique. Entreprise à Vevey.

7161 *Lüftungstechniker*, mit etwas Praxis, für weitgehend selbständige Bearbeitung von Lüftungstechnischen Projekten. Französischkenntnisse erwünscht. Unternehmen der Klimatechnik Nähe Basel. \*

7159 *Dipl. Elektroingenieur*, evtl. *Absolvent HTL*, mit Praxis im Apparatebau sowie Erfahrung in allg. u. elektr. Messtechnik, für Behandlung von Fragen wie Explosionsschutz, druckfeste Kapselung im elektrotechnischen Apparatebau. *Dipl. Elektroingenieur*, evtl. *Absolvent HTL*, mit Erfahrung Radio- und Fernsehbranche (Fachmann mit Grundausbildung auf dem HF-Gebiet und guten Kenntnissen auf dem Starkstromgebiet bevorzugt), für Apparate Fernmeldetechnik. Für beide Stellen Deutsch sowie gute Kenntnisse Franz. und Englisch. Zürich.

7119 *3 Maschineningenieure (Absolventen TH oder HTL)*, wenn möglich mit Ausländerfahrung, für kaufmännisch-technische Leitung Verkauf europäischer Fabrikate (Maschinen und Anlagen). Perfekt Deutsch und Englisch. Alter ca. 35 Jahre. Arbeitsgebiet: Ostasien. Führende Schweizer Welthandelsfirma in Zürich.

7117 *2 Maschinen- oder Elektrozeichner* (evtl. auch Bauzeichner oder Maschinenschlosser mit Interesse am techn. Zeichnen), für Entwürfe Küchenanlagen. Fabrik in Chur.

7091 *Techniker-Kaufmann (Absolvent HTL, evtl. Zeichner mit kaufmännischer Praxis, oder Kaufmann mit guten allgem. technischen Kenntnissen)*, für technisch-kaufmännische Bearbeitung von Maschinengeschäften inkl. Service-Organisation. Muttersprache Deutsch, Franz.-Kenntn. erwünscht. Ing.-Büro in Zürich.

**Bau-Abteilung**

7312 *Dipl. Bauingenieur ETH oder EPUL*, Schweizer Bürger, mit 4—6 Jahren Praxis, guter Statiker, für statische Berechnungen und Konstruktionen von Eisenbeton-Hochbauten (für Büro Bern). Bei Eignung gute Zukunftsaussichten. *Je 1 Eisenbetonzeichner (-in)*, für Büro und period. Baukontrollen. Ingenieurbüro mit Niederlassungen in Bern und Zürich. \*

7308 *Absolvent HTL, Hochbau sowie Hochbauführer*, beide mit längerer Praxis. Dauerstellen. Arch.-Büro im Raum Luzern. \*

7306 *Architekt (TH- oder HTL-Ausbildung)*, mit mehrjähriger Praxis als erster Mitarbeiter des Geschäftsinhabers. Wohn- und Industriebauten. Arch.-Büro in Bern. \*

7304 *Absolvent HTL, Hochbau, evtl. qual. Hochbauzeichner*, mit Praxis, für selbständige Bürotätigkeit. Architekturbüro in Bern.

7302 *Je 1 dipl. Bauingenieur und Absolvent HTL, Tiefbau*, für selbständige Tätigkeit im allgemeinen Hoch- und Tiefbau. Ingenieurbüro in Bern.

7278 *Ingénieur diplômé en génie civil, év. diplômé ETS*, de nationalité Allemande, ayant plusieurs années d'expérience, pour la direction technique des travaux dans toute l'Allemagne. Age idéal 30—40 ans. Langue maternelle allemande avec très bonnes connaissances du français. Entreprise française spécialisée dans les problèmes de consolidation de sols (sondages, injections, pieux) pour sa filiale à Munich.

7252 *Bauführer (Absolvent HTL, Hochbau)*, mit Erfahrung im Wohn- und Industriebau, Sicherheit in Ausmass und Abrechnung, Sinn für Organisation und Personalführung, zur Uebernahme selbständiger Aufgaben in leitendem Stab. Baugeschäft in Basel.

7254 *Absolvent HTL, evtl. qual. Hochbauzeichner*, wenn möglich mit Praxis für selbständige Planbearbeitung ohne Entwurf. Architekturbüro in Baden.

6296 *Absolvent HTL, Eisenbetonbau*, mit mehrjähriger Praxis, als Statiker und evtl. auch für allgemeine Aufgaben des Tiefbaues. Bei Eignung Beförderung zum Bürochef vorgesehen. *Ferner 1 Absolvent HTL, Tiefbau, evtl. qualifizierter Tiefbauzeichner* mit Grundkenntnissen im Abwasserfach, für Bearbeitung von Abwasserprojekten. Ingenieurbüro am Vierwaldstättersee.

Sie suchen . . .  
... ihn?  
... sie?

**Stellen- und Gelegenheitsanzeigen**

Ermässigte Tarifpreise ohne Rabatt für Wiederholungen

**Tarif**

1/1 Seite 185 x 259 mm	Fr. 475.—	1/4 Seite 185 x 60 mm 90 x 128 mm	Fr. 118.90	1/12 Seite 90 x 40 mm	Fr. 39.50
1/2 Seite 185 x 128 mm 90 x 259 mm	Fr. 237.50	1/6 Seite 185 x 40 mm 90 x 84 mm	Fr. 79.—	1/16 Seite 90 x 28 mm	Fr. 29.70
1/3 Seite 185 x 84 mm	Fr. 158.—	1/8 Seite 185 x 28 mm 90 x 60 mm	Fr. 59.40	1/24 Seite 90 x 18 mm	Fr. 19.75

Chiffregebühr Fr. 1.50  
Stellengesuche werden nur schriftlich und gegen Vor-einzahlung des Betrages entgegengenommen (ausser von Mitgliedern des SIA)

**Anzeigenschluss:** Donnerstag abend der Vorwoche  
**Anzeigenverwaltung:** Mosse-Annoncen AG, 8001 Zürich, Limmatquai 94, Tel. (051) 47 34 00, Postcheck 80-1027  
Telefon Filiale Basel: (061) 24 39 85

Gesucht initiativer, zuverlässiger

**Bautechniker**

als Sachbearbeiter für die Bearbeitung von privaten und öffentlichen Wohnbauten, evtl. mit Bauführung. Eintritt 1. Oktober 1967 oder nach Vereinbarung.

Offerten erbeten an

**Ernst Denzler, dipl. Arch. SIA, 8153 Rümlang ZH**  
Infangstrasse 66, Tel. 051 / 83 87 42

Initiativer, an selbständiges und verantwortungsbewusstes Arbeiten gewöhnter

**Bauführer (31)**

mit in- und ausländischer Erfahrung sucht infolge Auftragsrückgang neue ausbaufähige Dauerstelle im Hochbau (Kt. Zürich). Möglich mit Sozialversicherung.

Offerten unter Chiffre ZW 1087 an Mosse-Annoncen AG, 8023 Zürich.

## LOCHER & CIE AG

Bauingenieure und Bauunternehmer  
ZÜRICH

Wir suchen jüngeren **dipl. Bauing. ETH / EPUL** mit einigen Jahren Praxis als Mitarbeiter des Abteilungsleiters für Projektierung, statische Berechnung und Ausführung von Holzkonstruktionen des Hoch- und Tiefbaues, Schalungen sowie Lehrgerüsten in Holz und Stahl, einschliesslich Verkehr mit Baustelle und Bauherrn

**Locher & Cie AG**

Bauingenieure und Bauunternehmer, Pelikanplatz 5, 8022 Zürich, Tel. (051) 23 56 00, int. 64

# Aquarex

Fugenbänder  
Beton- und Mörtelzusätze



# Polyrex AG

Grünhaldenstrasse 6 8050 Zürich  
Tel. 051 48 79 03 Chemische Baustoffe

Speditives

## Bautechnikerteam

in der Nordostschweiz übernimmt laufend Architekturaufträge (evtl. Teilaufträge) zu sehr günstigen Bedingungen. Anfragen sind erbeten unter Chiffre OFA 491 Sch an Orell Füssli-Annoncen AG, 8201 Schaffhausen.

Gesucht

## Hochbauzeichner/Bauführer

mit ausgewiesener Bauplatzpraxis. Eintritt nach Vereinbarung. Angenehmes Arbeitsklima, Fünftagewoche. Zuschriften mit den üblichen Unterlagen an das  
**Architekturbüro St. Meyer & HR. Stocker, Bahnhofstrasse 27, 6300 Zug**

Zu verkaufen

# Trax Fiat FL 8

Schaufelinhalt: 1150 l  
mit Aufreisser

Baujahr: 1963

Arbeitsstunden: 2900  
dreimonatige Garantie

Raupen wurden bei 2300 Stunden aus-  
gewechselt und die Maschine vollstän-  
dig revidiert.

Anfragen für nähere Einzelheiten sind  
zu richten an: AIMS, 20, rue Boisson-  
nas, 1211 Genf 26

Wir suchen für unsere Verkaufsabteilung der Hauptverwal-  
tung in Zürich

## gewandten Elektro-Techniker

mit Praxis auf dem Gebiet der Funktechnik. Für diesen  
Posten sind Initiative und Verkaufstalent unerlässlich. Wir  
bieten Ihnen die Möglichkeit, die notwendigen Spezial-  
kenntnisse durch Schulungsaufenthalt im Ausland zu er-  
werben.

Unser Betriebsklima darf als gut bezeichnet werden.

Schriftliche Bewerbungen mit den üblichen Unterlagen sind  
Im übrigen offerieren wir angemessene Sozialleistungen.  
erbeten unter Chiffre OFA 539 Zj an Orell Füssli-Annoncen  
AG, 8022 Zürich.

seit 1843



Dampfkessel +  
Heisswasserkessel

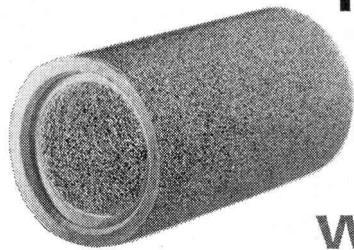
jeder Grösse +  
für jeden Zweck

# PROVAP

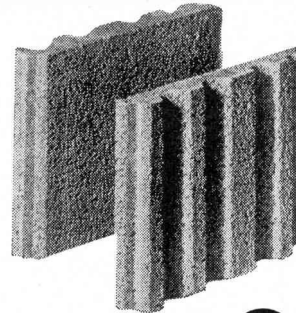
Vertretung und Service:

PROVAP AG (031) 501255  
Dampfkessel und Apparatebau  
3202 Frauenkappelen bei Bern





# Hunziker-Filterrohre und Filterplatten entwässern das Erdreich dauernd wirkungsvoll



AG HUNZIKER<sup>AG</sup> Baustoff-Fabriken in Zürich, Bern, Brugg, Landquart, Olten und Pfäffikon SZ



Versierter, erfahrener Bauführer, dipl. Bautechniker, mit 15jähriger Praxis, selbstständig und mit eigenem Büro, übernimmt

## Bauführung

zu günstigen Bedingungen. Zürich und Umgebung. Tel. 051 / 73 29 79

In unsere Abteilung für Brücken- und Hochbau suchen wir für interessante Aufgaben zuverlässigen

## Eisenbetonzeichner

Wir bieten: angenehmes Arbeitsklima in kleiner Gruppe, gute Entlohnung, Fünftagewoche.

Offerten oder Anfragen sind erbeten an  
**Friedrich Preisig, dipl. Ing. ETH/SIA**, Ingenieurbüro  
Grünhaldenstrasse 6, 8050 Zürich, Tel. 46 88 33

Grösseres Unternehmen der Maschinenindustrie sucht einen

## dipl. Architekt ETH

für das betriebseigene Baubüro.

Als **Bürochef** steht Ihnen ein gut eingearbeitetes Team von Fachkräften zur Verfügung, mit dem Sie grosszügige Planungsaufgaben, interessante Projekte und interne Koordinationsaufträge bearbeiten können.

Ihr Angebot erreicht uns unter Chiffre PU 20523-40 an Publicitas, 8021 Zürich.

Ingenieurbüro in Zürcher Vorortsgemeinde (Limmattal) sucht für die Bearbeitung umfangreicher und interessanter Bauaufgaben (Schulhäuser, Industriebauten usw.)

## 1 Eisenbetontechniker 1 Eisenbetonzeichner

Initiative Bewerber (auch Ausländer), welche gerne in einem dynamischen Betrieb mitarbeiten möchten, senden Ihre Offerte unter Chiffre ZT 18922 an Mosse-Annoncen AG, 8023 Zürich.

Wir suchen als Leiter unserer Abteilung Eisenbeton (Büro in Nachbargemeinde der Stadt Zürich)

## dipl. Ingenieur

Wir befassen uns mit Hoch-, Industrie- und Brückenbau und haben verschiedene interessante Objekte in Bearbeitung. Sie sollten Statiker sein mit einigen Jahren praktischer Erfahrung, um unser junges, arbeitsfreudiges Team sicher führen zu können.

Wir erwarten gerne Ihre Offerte unter Chiffre ZS 18922 an Mosse-Annoncen AG, 8023 Zürich.

Auf Frühjahr 1968 oder nach Vereinbarung umständehalber (Klimawechsel für die Familie)  
**zu verkaufen**  
gut eingeführtes, mittleres

## Ingenieurbüro

für Hoch- und Tiefbau mit interessanten Aufträgen im Kanton Graubünden. Diskretion zugesichert.

Seriöse Interessenten (Schweizer Bürger) melden sich bitte unter Chiffre L 13741 Ch an Publicitas, 7002 Chur.

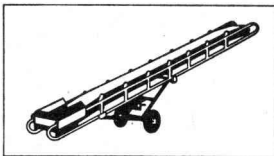


# Bautenschutz

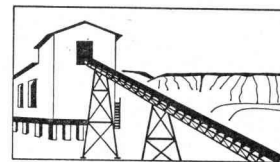
Grundwasser- und Flachdachisolierungen, Abdichtungen

Frank Isolierungen AG

Sihlfeldstrasse 89, 8004 Zürich, Tel. (051) 25 67 92 / 93



**ROTZINGER FÖRDERANLAGEN**  
**KAISERAUGST b. BASEL** Tel. 061 / 81 27 31



Förderbänder Rollenbahnen Elevatoren Kreisförderer Hebetische Transport- und Hubgeräte

## Zweistufiger Wettbewerb für die Gestaltung des neuen Dorfzentrums von Hergiswil NW

Ideenwettbewerb für die Gestaltung des neuen Dorfzentrums von Hergiswil NW und Projektwettbewerb für ein Oberstufenschulhaus, ein Gemeindehaus und eine Turnhalle in zwei Stufen.

Teilnahmeberechtigt sind alle Fachleute mit Wohnsitz und Hauptgeschäftsdomicil in den Kantonen Nidwalden, Schwyz, Luzern und Zug und Eingeladene.

Ausschreibende Behörden sind die Politische, Schul- und Kirchgemeinde von Hergiswil und die Reformierte Kirchgemeinde von Nidwalden.

### Im Preisgericht sind folgende Architekten:

Prof. W. Custer, Zürich  
 Prof. W. Moser, Zürich  
 Dolf Schnebli, Agno  
 Hans Schürch, Luzern

### Ersatzpreisrichter:

Ueli Roth, Zürich

### Abzuliefern sind für die erste Stufe:

Bebauungsplan 1:1000  
 Verkehrsplan 1:1000  
 Schemaplan der Anlagegruppen 1:1000  
 2 Geländeschnitte 1:500  
 Massenmodell 1:1000  
 Erläuterungsbericht

### Abzuliefern sind für die zweite Stufe:

Bebauungsplan 1:1000 überarbeitet  
 Modell 1:1000 überarbeitet  
 Pläne 1:200  
 Kubische Berechnung  
 Erläuterungsbericht

**Es steht eine Preissumme von Fr. 54 100.— zur Verfügung.**  
 Fragestellung der 1. Stufe bis zum 14. Oktober 1967.

### Einlieferung:

Pläne bis zum 2. März 1968  
 Modell bis zum 16. März 1968.

Die Unterlagen können ab 30. August 1967 in der Gemeindeganzlei der Politischen Gemeinde Hergiswil während der ordentlichen Bürozeit eingesehen werden. Bezug der Unterlagen daselbst gegen Hinterlage von Fr. 100.—. Bei Einzahlung des Betrages auf Postcheckkonto 60-3661 mit Vermerk «Wettbewerb Zentrumsgestaltung Hergiswil NW» erfolgt franko Zustellung durch die Post.

Junger

## Tiefbauzeichner

mit zweijähriger Praxis sucht Stelle.  
 Offerten unter Chiffre 31618 an Publicitas, 4600 Olten.

Gesucht tüchtiger, selbständiger

## Bauzeichner

Offerten mit Angaben über bisherige Tätigkeit, Lohnanspruch und Eintrittsmöglichkeit sind erbeten an  
**Alber Fetzner, Architekt SIA**  
 Alte Winterthurerstrasse 535, 8303 Bassersdorf

Bedeutendes Ingenieurbüro bietet

# Dipl. Bauingenieur

mit Erfahrung in der Projektierung und Bauleitung grösserer Bauaufgaben (Tiefbau-, Wasserbau) hochbezahlte Dauerstelle mit Gewinnbeteiligung und Personalfürsorge.

**Für diese Vertrauensstellung kommt nur ein Schweizer mit dem Diplom der ETH in Frage, der sich über Erfahrung in der Führung von Mitarbeitern ausweisen kann.**

Es handelt sich um die selbständige Führung eines grösseren Mitarbeiterstabes für Projektierung und Bauleitungen, um die Befähigung, Verhandlungen mit der Bauherrschaft und den Behörden zu führen und das Büro nach aussen zu vertreten. Voraussetzung dazu ist organisatorisches Geschick in administrativen Belangen und Personalfragen.

**Für einen initiativen Bauingenieur mittleren Alters bietet sich hier eine Gelegenheit, seine Kenntnisse und Erfahrungen auszunützen und zu entfalten.**

Bewerber setzen sich mit dem beauftragten Betriebsberater in Verbindung: (031) 44 15 14, Johannes Pulver, 3006 Bern, Grosse Muristalden 34.

# compriband

für alle Fugendichtungen

normal oder selbstklebend schwarz oder grau

Generalvertretung

**ROGER FREY, dipl. Ing. ETH**

8039 Zürich Beethovenstrasse 47  
 Tel. 051-23 33 64



Mir bruched Lüüt . . . !

. . . denn unser Auftragsbestand vergrössert sich ständig. Viele interessante Arbeiten warten auf die Erledigung durch einen tüchtigen, exakten

### Eisenbetonzeichner

(es können auch deren zwei sein),

der gerne in einem jungen, aufgeschlossenen Team (bei neuzeitlichen Bedingungen) mitarbeiten möchte.

Wäär ächt das öppis für Sie?

Ingenieurbüro René Meyer, Seefeldstrasse 9, 8008 Zürich  
Telefon 051 / 32 64 65

Wir suchen im Zuge des Ausbaues unserer Verkaufsorganisation

### Baumaschinen-Verkäufer

für verschiedene Teile der deutschsprachigen Schweiz. Dynamischer Persönlichkeit mit Verkaufserfahrung in technischer Richtung bieten wir eine selbständige, beruflich und finanziell nicht alltägliche Position.

Bewerbungen mit Lebenslauf, Foto und Referenzen sind erbeten an

**baumaschinen ag zürich**

Badenerstrasse 570 Tel. 051/54 99 80

**Gesucht** wird von grossem Industrie-Unternehmen mit weltweitem Arbeitsbereich

### dipl. Architekt ETH

als Mitarbeiter des Leiters der Bau-Abteilung.

#### Der Aufgabenkreis umfasst:

— Weitgehend selbständige Tätigkeit in allen Sparten des Bauwesens,  
Führungsaufgaben bei Vorbereitung und Durchführung vielfältiger Bauvorhaben, teils auch in Zusammenarbeit mit aussenstehenden Architektur- und Ingenieurbüros.

#### Geboten wird:

— Der Stellung entsprechende Salarierung, Pensionsversicherung, Fünftagewoche.

Interessenten schweizerischer Nationalität, nicht unter 35 Jahren, mit Industriebau-Erfahrung und Fremdsprachenkenntnissen wollen ihre Offerte mit ausführlichem Lebenslauf, Zeugniskopien und evtl. Photo senden unter Chiffre N 83041 Q an Publicitas AG, 4001 Basel.

Für die Ergänzung unseres kleinen Ingenieur-Teams suchen wir für sofort oder nach Uebereinkunft einen

### dipl. Bau-Ingenieur ETH

Vielleicht sind Sie der Mann, der unserem Quartett noch fehlt. Sie müssten die Leitung einer Arbeitsgruppe für Projektierung, Konstruktion und Ausführung von unterirdischen Bauten übernehmen. Wir bieten einem zielstrebigen und verantwortungsfreudigen Mitarbeiter ein anregendes, weites Tätigkeitsfeld und angemessene Aufstiegsmöglichkeiten.

Gerne geben wir Ihnen weitere Auskünfte oder empfangen Sie zu einer unverbindlichen Besprechung. Selbstverständlich nehmen wir auch Ihre schriftliche Anmeldung entgegen. Unsere Telefon-Nummer: 031 61 48 17. Unsere Adresse: Abteilung für Genie und Festungswesen, Mattenhofstrasse 5, 3003 Bern.



Zürcher Ziegeleien  
J. Schmidheiny & Co. AG  
Baustoffe AG Chur  
Keller & Cie. AG Pfungen  
Backstein AG Basel

Verkaufsstellen  
der Schweizer Ziegelindustrie  
in Aarau, Luzern, Bern, Biel

zeitgemässe Bedachung

# Redland Betonziegel

Ingenieurbüro SIA für Tiefbau in Aarau (9—10 Mann) sucht zur Bearbeitung interessanter Aufgaben in den Sparten Wasserversorgung, Kanalisationen, Kläranlagen, Strassenbau

## Tiefbauzeichner(innen)

Sie arbeiten unter günstigen Bedingungen zu hohen Leistungssalären in einem jungen, aufgeschlossenen Team. Senden Sie Ihre handschriftliche Bewerbung unter Chiffre ZM 18929 an Mosse-Annoncen AG, 8023 Zürich. (Unsere Angestellten sind über dieses Inserat informiert.)

Mittelgrosses Unternehmen der Elektro-Branche mit Hauptsitz in Zürich sucht für möglichst baldigen Eintritt jüngeren, qualifizierten und dynamischen

## Elektro-Ingenieur oder -Techniker

auch Anfänger, der geeignet und willens ist, sich insbesondere auf dem theoretischen Gebiet und auch im Aussendienst zu bewähren. Der Posten bietet gute Entwicklungsmöglichkeiten.

Wir reflektieren auf einen Kandidaten, der neben der deutschen auch die französische Sprache in Wort und Schrift beherrscht.

Unser Betriebsklima darf als gut bezeichnet werden. Im übrigen offerieren wir angemessene Sozialleistungen. Schriftliche Bewerbungen mit den üblichen Unterlagen sind erbeten unter Chiffre OFA 538 Zj an Orell Füssli-Annoncen AG, 8022 Zürich.

Junger, initiativer

## Hochbauzeichner

mit anderthalb Jahren Praxis sucht neuen Wirkungskreis in kleinerem Architekturbüro.  
Offerten erbeten unter Chiffre ZM 18927 an Mosse-Annoncen AG, 8023 Zürich.

## Bilax<sup>TO</sup> Veral Dachisolations-Beläge

Vom Fachmann auszuführende Dachbeläge auf Neoprenebasis für Flach-, Sattel- und Pultdächer, sowie für Beton-Kunstabbauten. Spenglerarbeiten überflüssig. Geringes Gewicht: nur 3 bis 8 kg/m<sup>2</sup>. Hitze-, kälte- und alterungsbeständig, auf Beton, Blech, Holz usw. 10 Jahre Garantie.

Bilax-Hartbelag für Terrassen und Balkone, ca. 15 bis 20 mm stark.

Wir reparieren auch schadhafte Flachdächer jeden Systems.

**Bilax AG 8401 Winterthur**  
**Spezial-Dachisolationen**  
Postfach 279 Telefon 052 22 75 83

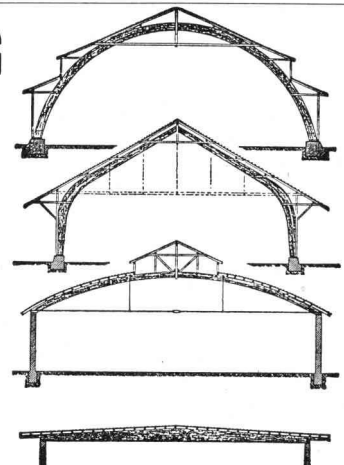
## W. ZÖLLIG AG Holzbau ARBON

Spezialität:

**AUSFÜHRUNG in der  
HETZERBAUWEISE**

FÜR LAGER-, TURN-  
UND FABRIKHALLEN

LEHRGERÜSTE  
UND KIRCHEN



## Zwahlen & Mayr S. A.

sucht

### Bauschlosser

#### Wir bieten:

Gut bezahlte Dauerstelle  
5-Tage-Woche  
gute Sozialleistungen (Pensionskasse)  
Werkskantine mit preiswerter Verpflegungsmöglichkeit.

Aigle ist eine mittelgrosse Stadt und liegt am Fusse der Weinberge der westschweizerischen Alpen. Auf Grund ihrer zentralen Lage bietet sie interessante Ausflugsmöglichkeiten zu den umliegenden Ferienorten in den Alpen und am Genfersee. Wintersportmöglichkeiten von Dezember bis Mai. Offerten an Zwahlen & Mayr S. A., Aigle, oder Telefon 025 / 2 19 81

## STADTSPITAL TRIEMLI

### Bauführer

für separaten, neu in Bau kommenden Gebäudekomplex (Maternité) gesucht.  
Die verantwortungsvolle Arbeit erfordert eine erstklassige, selbständige Kraft.

Interessenten sind gebeten, ihre handschriftliche Anmeldung mit Unterlagen an die Architektengemeinschaft Stadtspital Triemli ASTZ, 8008 Zürich, Kleinstrasse 16, zu richten. Für Informationen steht Herr Fehlmann zur Verfügung, Telefon 051 / 47 07 50 / 47 07 77

Gesucht tüchtigen, initiativen und selbständig arbeitenden

### Eisenbetonzeichner

Anwärter, die gewillt und befähigt sind, speditive Arbeit zu leisten, finden bei guter Entlohnung Anstellung im  
Ing. W. Naegeli, 8400 Winterthur  
Stadthausstrasse 39, Tel. 052 / 22 25 40

#### Stadt Zürich Bauamt II

Wegen Beförderung der bisherigen Amtsinhaber suchen wir für die **Baupolizei** einen

### Bauingenieur

und einen

### Architekten

**Wir bieten** Mitarbeit in einer fortschrittlich aufgebauten Dienstabteilung: sorgfältige Einführung; selbständige, interessante und verantwortungsvolle Arbeit auf dem Gebiete des Hochbaues; Innen- und Aussendienst. Angemessene Besoldung im Rahmen der städtischen Besoldungsverordnung mit Kinderzulagen und Pensionsversicherung, Aufstiegsmöglichkeiten, Fünftagewoche.

**Aufgaben:** Prüfung von Bauprojekten, Auskunftserteilung in Baufragen, Baukontrollen, Prüfung von statischen Berechnungen (Ingenieur).

**Anforderungen:** Hochschul- oder Technikumsbildung, praktische Tätigkeit in Büros oder auf Baustellen.

**Anmeldungen** mit Angabe der Personalien, des Bildungsganges und der bisherigen Tätigkeit sowie von Referenzen, unter Beilage von Zeugnisabschriften, Schriftprobe und Photo sind dem **Vorstand des Bauamtes II, Amishaus IV, Postfach, 8021 Zürich**, einzureichen.

Zürich, 31. August 1967  
Vorstand des Bauamtes II

Ingenieurbüro im Kanton Graubünden sucht auf 1. Januar 1968

### jüngeren Bauingenieur ETH

mit einigen Jahren Praxis und entsprechender Erfahrung in Statik und Projektierung für Hoch- und Tiefbau.  
Offerten mit näheren Angaben unter Chiffre ZO 1090 an Mosse-Annoncen AG, 8023 Zürich.

Gesucht für sofort oder nach Vereinbarung

### 1 dipl. Bauingenieur ETH/EPUL und 1 dipl. Ingenieur-Techniker HTL

für die Projektierung von Tiefbauarbeiten verschiedener Art.

Offerten an:  
Ingenieurbüro Dr. Ing. G. Lombardi,  
Via A. Ciseri 3, 6600 Locarno

Wir suchen für unsere Abteilung Generalbauunternehmung

### Ingenieur-Techniker HTL

Fachrichtung Hochbau, mit Erfahrung im Industriebau, für Projektierung, Offertbearbeitung und Arbeitskoordination im Raum Zürich.

Interessante, selbständige Tätigkeit für vielseitige industrielle Projekte.

Antritt sofort oder nach Uebereinkunft.

Bewerbungen erbitten wir unter Chiffre ZN 18928 an Mosse-Annoncen AG, 8023 Zürich.

## BALLY

sucht auf das Architekturbüro in Zürich jüngeren

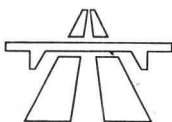
### Bauzeichner/Bauführer

Arbeitsgebiet: Planbearbeitung, Bauführung und Kostenberechnung usw. für Um- und Neubauten, hauptsächlich Laden- und Innenausbauten in der ganzen Schweiz.

Wir bieten angenehmes Arbeitsklima, zeitgemässe Entlohnung und 5-Tage-Woche. Eintritt per 1. November 1967.

Offerten sind zu richten an:

Immobilien AG Eterna, Gerbergasse 5, 8001 Zürich.



Das **EIDGENÖSSISCHE AMT FÜR STRASSEN- UND FLUSSBAU**

als Oberaufsichtsorgan des Bundes für den Nationalstrassenbau sucht einen

## TECHNISCHEN MITARBEITER

mit Baupraxis zur Prüfung und statistischer Auswertung von Bauabrechnungen des Nationalstrassenbaues. Bewerber mit Verhandlungstalent zur Pflege der Beziehungen mit den Kantonen bietet sich eine interessante Lebensstellung mit Aufstiegsmöglichkeiten.

Allfälligen Bewerbern geben wir vor Einreichung ihrer Offerte gerne zuerst mündlich Auskunft über Telefonnummer 031 / 61 50 43.

Die schriftliche Bewerbung, die über Lebenslauf, Bildungsgang und bisherige Tätigkeit Aufschluss gibt, ist zu richten an das Eidg. Amt für Strassen- und Flussbau, Monbijoustrasse 40, 3003 Bern.



**GEOTEST**

sucht

## Bauingenieur

zur selbständigen Bearbeitung interessanter Aufgaben auf dem Gebiet der **Geotechnik (Erdbaumechanik)** Spezialausbildung oder entsprechende Praxis erwünscht.

Wir bieten:

Abwechslungsreiche Tätigkeit in einem kleineren Arbeitsteam. Gelegenheit zur Einarbeitung in die geophysikalischen Messmethoden (Seismik, Geoelektrik, Schwingungsmessung). Zeitgemässe Besoldung, Autoentschädigung, 5-Tage-Woche, Personalfürsorge.

Falls Sie Interesse an dieser Arbeit haben, bitten wir Sie um Mitteilung an die

## GEOTEST AG BERN

GEOPHYSIK GEOTECHNIK

Baugrunduntersuchung Fundationsberatung  
3052 Zollikofen Birkenstrasse 15 Tel. 031 / 57 20 74

# ZSCHOKKE

sucht für Projekte und Bauvorhaben in **Europa** und **Ueberssee**

## Diplom-Ingenieur

mit Sprachkenntnissen für die Sparte **Stahlbau** und mit Praxis im **Stahlwasserbau**.

### Hauptaufgabe:

Initiativer Einsatz für **PROJEKTIERUNG** und **VERKAUF**.

Dem Bewerber obliegt die selbständige Bearbeitung von Projekten und Bauaufträgen. Neben seinen fachlichen Qualifikationen hat er den Beweis seiner Akquisitions- und Verhandlungsfähigkeiten zu erbringen.

Die Salär- und sozialen Leistungen der Firma entsprechen den Anforderungen und wir sichern volle Diskretion im Verhandlungsstadium zu.

**AKTIENGESELLSCHAFT CONRAD ZSCHOKKE**

**5312 DÖTTINGEN**

Tel. 056 / 45 21 21, intern Nr. 18

Die Unterabteilung Unterhalt, Versorgung und Beschaffung unserer Abteilung sucht einen

## Mitarbeiter

mit abgeschlossener kaufmännischer Berufslehre und Verständnis für bauliche Dispositionen oder technische Ausbildung mit guten kaufmännischen Kenntnissen. Muttersprache Deutsch mit guten Kenntnissen der französischen Sprache.

Der Aufgabenkreis ist vielseitig; er umfasst alle Obliegenheiten der Bauherrschaft in bezug auf Neu-, Um- und Ergänzungsbauten von oberirdischen, militärischen Anlagen. Vorgängig Ihrer formellen Offerte sind wir gerne bereit, Sie zu einer persönlichen Besprechung auf unseren Büros zu empfangen, um Sie über alle Einzelheiten zu orientieren. Rufen Sie uns bitte unter der Nummer 031 61 48 17 an.

Wir nehmen selbstverständlich auch Ihre schriftliche Bewerbung entgegen, sie soll Aufschluss geben über Bildungsgang und bisherige Tätigkeit und ist zu richten an Abteilung für Genie und Festungswesen, Mattenhofstrasse 5, 3003 Bern.



## Architekt-Techniker

Absolvent HTL, 8 Jahre Praxis, sucht neuen Arbeitsplatz im Raum Zürich.  
H. Suter, Aeschstrasse 1033, 8123 Ebmatingen, Tel. Priv. 95 07 02, Gesch. 34 23 13

Architekt, 30, 6 Semester ETH, sucht wegen Weiterbildung

## Halbtagsstelle

in Zürich, evtl. Basel.  
Offerten unter Chiffre ZH 2000 an Mosse-Annoncen AG, 8023 Zürich.

## Dipl. Architekt ETH

sucht per sofort oder nach Vereinbarung interessante Stelle im Raume Zürich oder rechtes Seeufer. Guter Entwerfer. Erfahrung in der Ausführung von Terrassenhäusern.  
Offerten unter Chiffre ZI 2001 an Mosse-Annoncen AG, 8023 Zürich.

## Dipl. Architekt SIA

40jährig, in leitender und ungekündigter Stellung, sucht neue, verantwortungsvolle Position. Geboten wird u. a. langjährige Spitalbaupraxis (Projekt und Ausführung). Offerten unter Chiffre ZU 1081 an Mosse-Annoncen AG, 8023 Zürich.

## Stahlbau-Konstrukteur

übernimmt laufend Planbearbeitung für Aufträge jeglicher Grössenordnung, auch mit stat. Berechnung. Offerten unter Chiffre ZA 5436 an Mosse-Annoncen AG, 8023 Zürich.

Wer bietet gelerntem Eisenbetonzeichner (28) mit mehrjähriger Baustellenpraxis die Möglichkeit, sich als

### Bauführer

in Unternehmung einzuarbeiten. Basel und Umgebung bevorzugt.  
Offerten unter Chiffre 2088 an Mosse-Annoncen AG, Postfach, 4001 Basel 1.

Jüngerer

### Hochbautechniker/Bauführer

sucht Stelle im Raume Zürich—Winterthur. Eintritt Januar 1968. Erfahrung in Planbearbeitung, örtlicher Bauführung, Devisierung und Abrechnung. Seit Frühjahr 1966 in Schweden tätig.

Offerten sind erbeten unter Chiffre ZL 18927 an Mosse-Annoncen AG, 8023 Zürich.

### Hochbauzeichner

mit 1½ Jahren Praxis sucht neuen Wirkungskreis in Architekturbüro oder Baugeschäft auf dem Platze Zürich. Dauerstelle. Bisherige Tätigkeit: Projektierung, Devisierung, Werk- und Detailpläne und Abrechnung. Eintritt per sofort oder nach Vereinbarung.  
Offerten unter Chiffre ZK 2003 an Mosse-Annoncen AG, 8023 Zürich.

## Aufzüge

mit elektrischem Antrieb

## Aufzüge

mit hydraulischem Antrieb

## Aufzüge

mit Handantrieb

Muba Halle 8, Stand 3054

# LERCH

8001 ZÜRICH  
Oefenbachgasse 5—9  
Telefon 051/23 30 00

Wegen Geschäftsaufgabe günstig zu verkaufen:

1 **Koch-Betonmischer**, 180 l Nenninhalt, mit Schrapper, Baujahr 1962

1 **Koch-Betonmischer**, 230 l Nenninhalt, mit Schrapper, Baujahr 1965

Wir bitten Sie, Ihre schriftliche Anfrage zu richten an:  
**Organisations- & Treuhand AG, 5312 Döttingen**

Junger dipl.

### Bautechniker

z. Zt. im Ausland sucht auf 1. Nov. interessante Arbeit für Entwurf und Ausführung,

sowie junger

### Hochbauzeichner

vom Ausland zurück, z. Zt. in Aushilfsstelle sucht auf 1. Nov. interessante Arbeit für Bauführung und Ausführung.

Offerten unter Chiffre ZR 18936 an Mosse-Annoncen AG, 8023 Zürich.

## Dipl. Bauingenieur ETH

Schweizer, 26, Diplom Ende 1966, keine Baustellenpraxis, sucht interessante und vielseitige Tätigkeit in mittelgrosser Tiefbauunternehmung. Freude an Organisations- und Wirtschaftlichkeitsproblemen. Sprachen: Französisch und Deutsch in Wort und Schrift, gute Englischkenntnisse. Stadt Bern, Wallis und Westschweiz bevorzugt.

Offerten bitte unter Chiffre ZP 18935 an Mosse-Annoncen AG, 8023 Zürich.

### Bauzeichner

(26), Stahlbau, Eisenbeton, Vorfabrikation, sucht sofort entsprechenden Wirkungskreis in Ing.-Büro oder Unternehmung. Offerten erbeten unter Chiffre ZN 18932 an Mosse-Annoncen AG, 8023 Zürich.

Junger

### Tiefbau- und Vermessungszeichner

in ungekündigter Stellung, mit Praxis im Strassenbau, sucht geeignete Stelle.

Offerten unter Chiffre ZL 18926 an Mosse-Annoncen AG, 8023 Zürich.

Architekturmodelle  
in Gips, Holz, Plexiglas  
termingerecht und in  
tadelloser Ausführung

## Architekturmodelle

Zaborowsky & Schalk  
Neumarkt 10, Zürich 1  
Tel. 34 22 16

Für einen Niederlassungsbetrieb einer grösseren Bauunternehmung in der Nordwestschweiz suchen wir einen

**dipl. Ingenieur**  
oder  
**dipl. Baumeister**

zur selbständigen Vorbereitung, Leitung und Abrechnung mittlerer und grösserer Bauarbeiten.

Bewerbern mit Unternehmungserfahrung, im Alter von etwa 30 bis 40 Jahren, bietet sich bei Eignung die Möglichkeit zur späteren Uebernahme der Niederlassungsleitung.

Ausführliche Bewerbungen erbitten wir mit Zeugnissen, Foto und Lebenslauf unter Chiffre A 9988 Q an Publicitas AG, 4001 Basel.



Wir suchen jungen

**Techniker HTL / Bauführer**

bewandert in Kalkulation, Bauführung und Abrechnung von vornehmlich Tiefbauarbeiten, als Stütze des Geschäftsführers unserer **Niederlassung Bern**.

Wir bieten vielseitige Tätigkeit, Aufstiegsmöglichkeiten und gut ausgebaute Fürsorgekassen.

Eintritt sofort oder nach Vereinbarung.

Bewerbungen mit üblichen Unterlagen oder telephonischer Anruf sind erbeten an **Aktiengesellschaft Conrad Zschokke**  
Rue du 31-Décembre 42, 1211 Genève 6  
Tel. 022 35 12 20

Wir suchen als Nachwuchs in unseren Stab leitender Ingenieure einen

**Ingenieur**

Der Bewerber sollte von integrem Charakter sein, einige Praxis besonders im Wasserversorgungswesen besitzen, in der Lage sein, Projekte selbständig zu planen und deren Bau zu leiten und die Fähigkeit haben, einem Mitarbeiterstab vorzustehen. Wir bieten interessante, vielseitige, verantwortungsvolle Arbeit in angenehmem Betriebsklima zu zeitgemässen Bedingungen. Aus Kontingentsgründen kommen nur Schweizer Bürger in Frage. Interessenten wollen ihrer Bewerbung Ausweise über die bisherige Tätigkeit, Zeugnisse und einen handgeschriebenen Brief beilegen.

**Ingenieurbüro RYSER, Daxelhofenstrasse 17, 3012 Bern**  
**Wasserversorgungen, Kanalisationen,**  
**Abwasserreinigungsanlagen — Tel. 031 / 23 65 11**

Die Technische Forschungs- und Beratungsstelle der schweizerischen Zementindustrie in Wildegg sucht

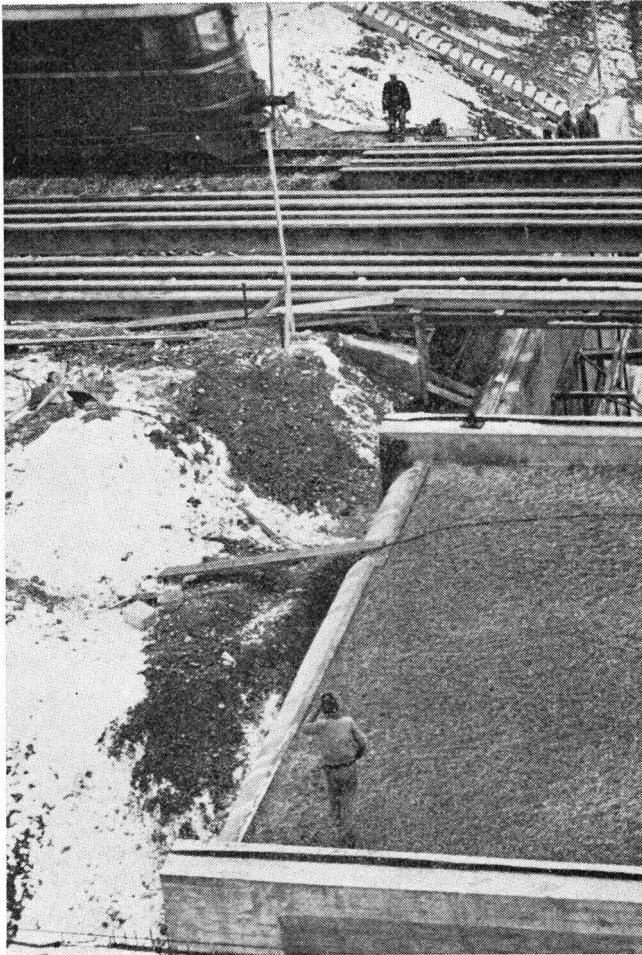
**dipl. Bauingenieur**

zur Bearbeitung von Problemen der modernen Betontechnologie.

Wir suchen einen Mitarbeiter, der Freude an Entwicklungsarbeiten hat, und gerne die Erkenntnisse so bearbeitet, dass er sie an seine Kollegen aus der Praxis weitergeben kann. Ein Bauingenieur kann sich in unserem Team von Bauingenieuren, Architekten und Chemikern eine interessante Position schaffen.

Interessenten rufen Herrn Hans Stamm an:  
Telefon Geschäft: 064 / 53 17 71  
Telefon Privat: 056 / 41 21 37

oder schreiben an: **T. F. B., Postfach, Wildegg**



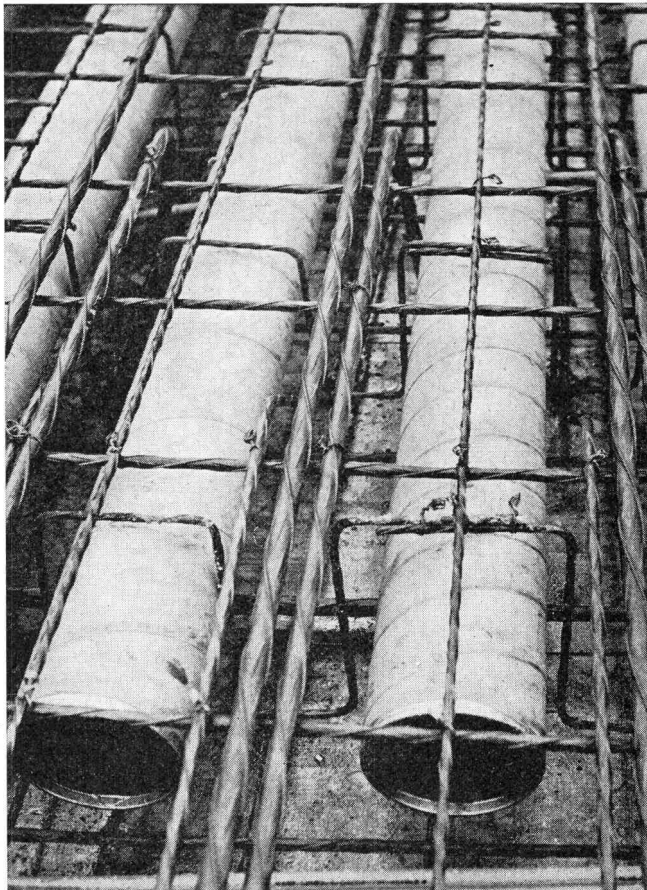
### Verschieben von Brücken

Unterführung Kantonsstrasse Egerkingen-Härkingen  
 Projekt und Bauleitung: H. Frey, dipl. Ing. ETH, Olten  
 Unternehmung: Bannwart AG, Solothurn  
 Verschiebearbeiten: Hebag AG

Schiebegeschwindigkeiten bis 19 m/h

# Hebag

Hebag AG, 9327 Tübach SG, Telefon 071 41 74 74



### Schalungsrohre für den Betonbau

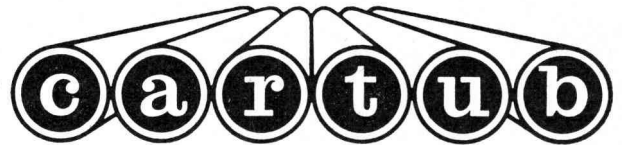
Industriebauten

Unterflurgaragen

Schulbauten

Brückenbau

Vorfabrizierte Elemente



Verlorene Säulenschalungen

### Imprägnieranstalt AG Zofingen

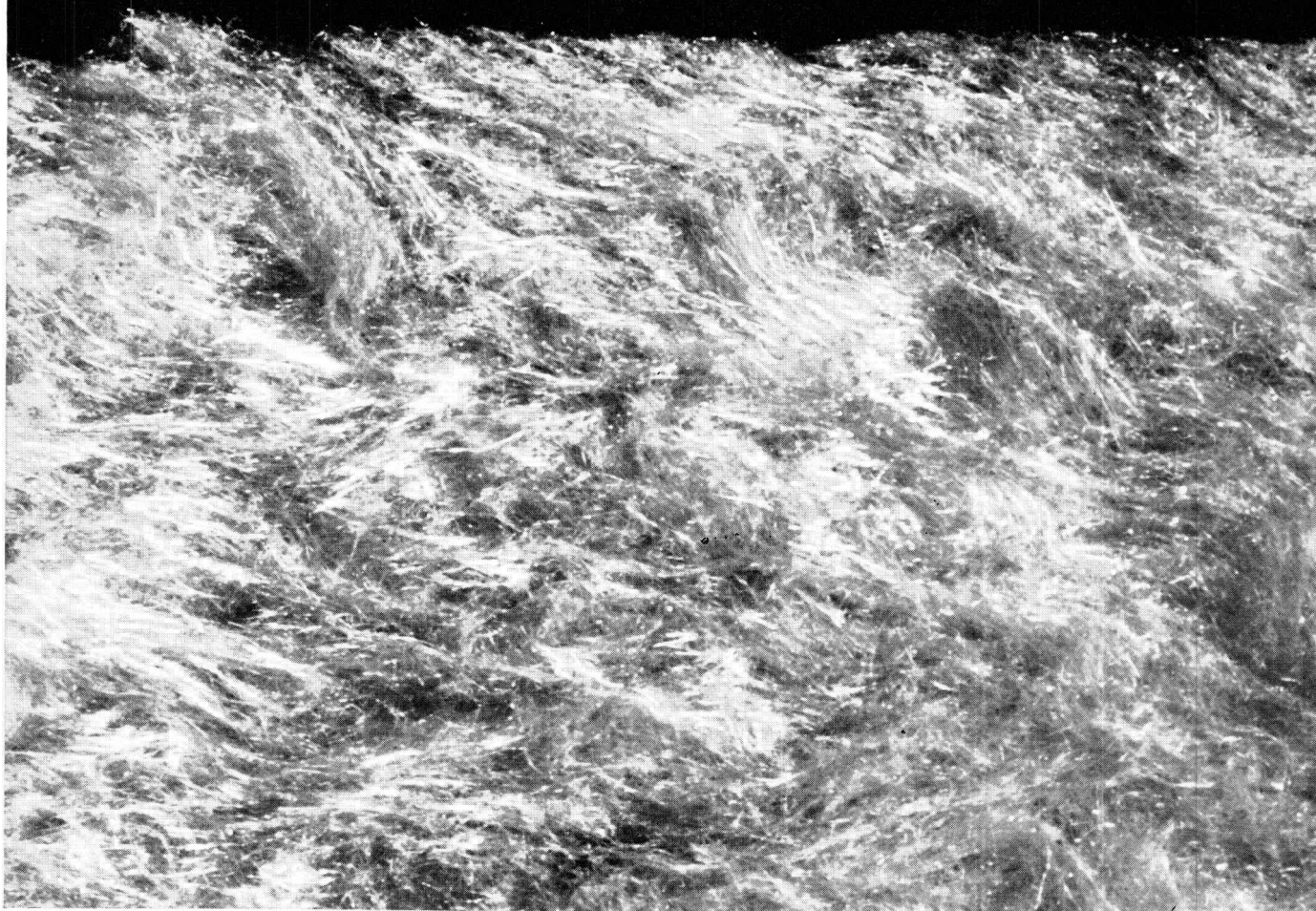
4800 Zofingen

Obere Brühlstrasse

Tel. 062 / 8 35 44



# WANNER



## Wolle gibt nicht warm. (Sagt der Beduine.)

Im Gegenteil: Beim heissesten Sonnenschein in der Sahara trägt er den schweren, wollenen Burnus. Und empfindet die Hitze gar nicht. (Nicht einmal nach einem anstrengenden Kamelritt.) Kunststück: Die zwischen den losen Wollfasern eingeschlossene Luft isoliert gegen Hitze.

Nicht nur gegen Hitze isoliert sie, sondern auch gegen Kälte. Burnusse werden auch nachts getragen: Nachts sinkt das Thermometer in der Sahara oft unter null Grad.

Was aber ein Beduinen-Burnus punkto Isolierung kann, kann Sillan noch besser. Hier ist es die zwischen den Steinfasern liegende Luft, die so gut isoliert. Gegen Hitze. (Im Sommer.) Und gegen Kälte. (Im Winter.) Sogar gegen Düsenlärm. (Das ganze Jahr.) Steinwolle ist nicht umzubringen. Sillan ist volumenbeständig und widersteht der Zersetzung durch Vibrationen. Und wirkt unter gewissen Voraussetzungen erst noch feuerhemmend. Sillan ist leicht im Gewicht und leicht zu verarbeiten, spart Bau- und Heizkosten.

---

**Wann immer Isolierprobleme auftauchen:  
Wanner hilft sie lösen.**

**Wanner AG Horgen**  
Isolierwerke und Korksteinfabrik  
Telefon 051 / 82 27 41



Wissen Sie, mit wem...?



... natürlich, mit Sulzer sollten Sie sprechen.  
Über alle heizungs- und klimatechnischen Fragen.  
Wir verkaufen Ihnen keine Norm-Heizung,  
keine Standard-Klimaanlage (weil ja kaum ein Bau dem anderen gleicht).  
Da fragen wir jeweils erst unsere Planer.  
Denn die errechnen von Fall zu Fall das Richtige.  
Dementsprechend kaufen wir ein und bauen zusammen.  
Und erst die betriebsbereite Anlage verkaufen wir Ihnen  
(und betreuen diese während langer Jahre).  
Möchten Sie mehr erfahren?  
Sprechen Sie mit Ihrem «Generalunternehmer». Mit Sulzer.

1426



Die Sulzer-Konzerngruppe für Heizungs- und Klimatechnik ist in aller Welt vertreten: Stuttgart, Augsburg, Düsseldorf, Frankfurt/Main, Freiburg i. Br., Karlsruhe, Ludwigshafen a. Rh., Mannheim, München, Ulm, Nürnberg, Würzburg, Paris, Lille, Lyon, Marseille, Strasbourg, Brüssel, London, Bristol, Birmingham, Glasgow, Manchester, Wien, Innsbruck, Madrid, Lissabon, Rio de Janeiro, Buenos Aires, Rotterdam, Amsterdam, Tilburg

Gebrüder Sulzer, Aktiengesellschaft, 8401 Winterthur, Abteilung Heizungs- und Klimatechnik, Telephon (052) 811122. Telex 76165. Filialen in Aarau, Basel, Bern, Biel, Chur, Lausanne, Luzern, Lugano, Neuenburg, Solothurn, St. Gallen, Zürich und Genève.

Abt. Heizungs- und Klimatechnik

**SULZER**