

Objektyp: **Advertising**

Zeitschrift: **Schweizerische Bauzeitung**

Band (Jahr): **85 (1967)**

Heft 33

PDF erstellt am: **21.09.2024**

### **Nutzungsbedingungen**

Die ETH-Bibliothek ist Anbieterin der digitalisierten Zeitschriften. Sie besitzt keine Urheberrechte an den Inhalten der Zeitschriften. Die Rechte liegen in der Regel bei den Herausgebern.

Die auf der Plattform e-periodica veröffentlichten Dokumente stehen für nicht-kommerzielle Zwecke in Lehre und Forschung sowie für die private Nutzung frei zur Verfügung. Einzelne Dateien oder Ausdrucke aus diesem Angebot können zusammen mit diesen Nutzungsbedingungen und den korrekten Herkunftsbezeichnungen weitergegeben werden.

Das Veröffentlichen von Bildern in Print- und Online-Publikationen ist nur mit vorheriger Genehmigung der Rechteinhaber erlaubt. Die systematische Speicherung von Teilen des elektronischen Angebots auf anderen Servern bedarf ebenfalls des schriftlichen Einverständnisses der Rechteinhaber.

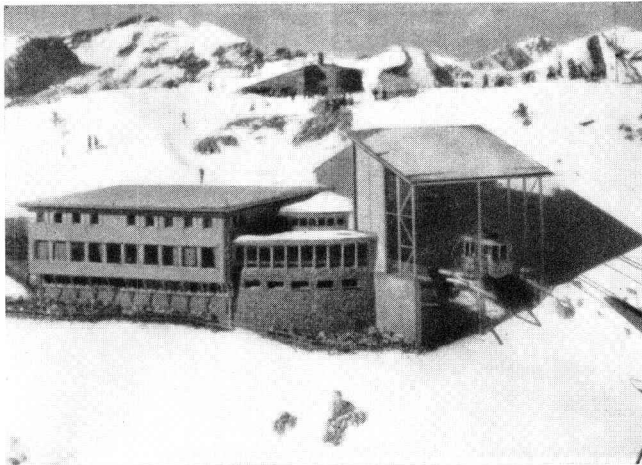
### **Haftungsausschluss**

Alle Angaben erfolgen ohne Gewähr für Vollständigkeit oder Richtigkeit. Es wird keine Haftung übernommen für Schäden durch die Verwendung von Informationen aus diesem Online-Angebot oder durch das Fehlen von Informationen. Dies gilt auch für Inhalte Dritter, die über dieses Angebot zugänglich sind.



## Elektro-Strahlungs-Heizung die Heizung der Zukunft

Geruchlos - Rauchlos - Flammenlos



**Aussichtsrestaurant Weisshorn-Gipfel, 2653 m, Arosa.** Photo Zaugg, Solothurn. In diesem für Kälte äusserst exponierten Bau (nach Sonnenuntergang werden oft in kürzester Zeit Aussentemperaturen von bis  $-30^{\circ}\text{C}$  registriert) hat sich das Star-Unity-System sowohl thermisch als auch wirtschaftlich bestens bewährt

Unterbreiten Sie uns Ihr Wärmeproblem. Wir beraten Sie gerne über die Möglichkeit elektrischer Heizungs-Anlagen

Senden Sie uns Ihre Planunterlagen für die unverbindliche Projektierung einer wirtschaftlichen Elektro-Heizanlage

**Star Unity AG Fabrik elektrischer Apparate**  
**Zürich 7/53 Drusbergstrasse 10**  
**Fabrik in Au ZH Tel. 051/95 64 67**

### Inhalt

Betongelenke für Brücken. Von <i>H. Denzler</i> . . . . .	607*
Der Hardturm-Viadukt der SBB in Zürich. Von <i>D. J. Bänziger</i> . . . . .	609*
Betongelenke beim Hardturm-Viadukt. Von <i>H. H. Sallenbach</i> . . . . .	615*
Professor Dr. Peter Grassmann zum 60. Geburtstag . . . . .	619
Neue Zentralen der Kraftwerke Ober- hasli AG. Von <i>M. Künzler</i> . . . . .	619*

### Mitteilungen

Aufträge über Müllverbrennungsanlagen im Jahre 1966. Neues von der SNCF . . . . .	620
Eidg. Technische Hochschule. Persönliches. Verzeichnis schweizerischer Ver- bände der Baubranche. Literatur über Normung und Fachausbildung . . . . .	621

### Buchbesprechungen

Wasserbau, von <i>Hentze/Timm</i> . Design of Thin Concrete Shells, by <i>A. M. Haas</i> . Technische Veröffentlichungen 1964 bis 1966, von der Firma <i>Wartmann &amp; Cie.</i> AG. Neuerscheinungen . . . . .	621
---	-----

### Wettbewerbe

Schulhaus «Im Moos» in Riehen . . . . .	621
Zweigschulhaus in Pontresina. Oberstu- fenschulanlage Röhrlberg in Cham . . . . .	622

### Schweizerische Zentralstelle für Baurationalisierung

Katalog der industrialisierten Bauverfah- ren in der Schweiz . . . . .	622
---	-----

### Ankündigungen

Zürcherische Vereinigung für Heimat- schutz, Gesellschaft zur Förderung der wissenschaftlichen Graphologie. Verkehrs- messe in Genua. Annual Course on Cor- rosion Control, Philadelphia, 1967. Kunst- stoffmesse 1967, Düsseldorf. Construction Equipment Exhibition and Conference, London 1967. Vortragskalender . . . . .	622
--	-----

### Verlag und Redaktion

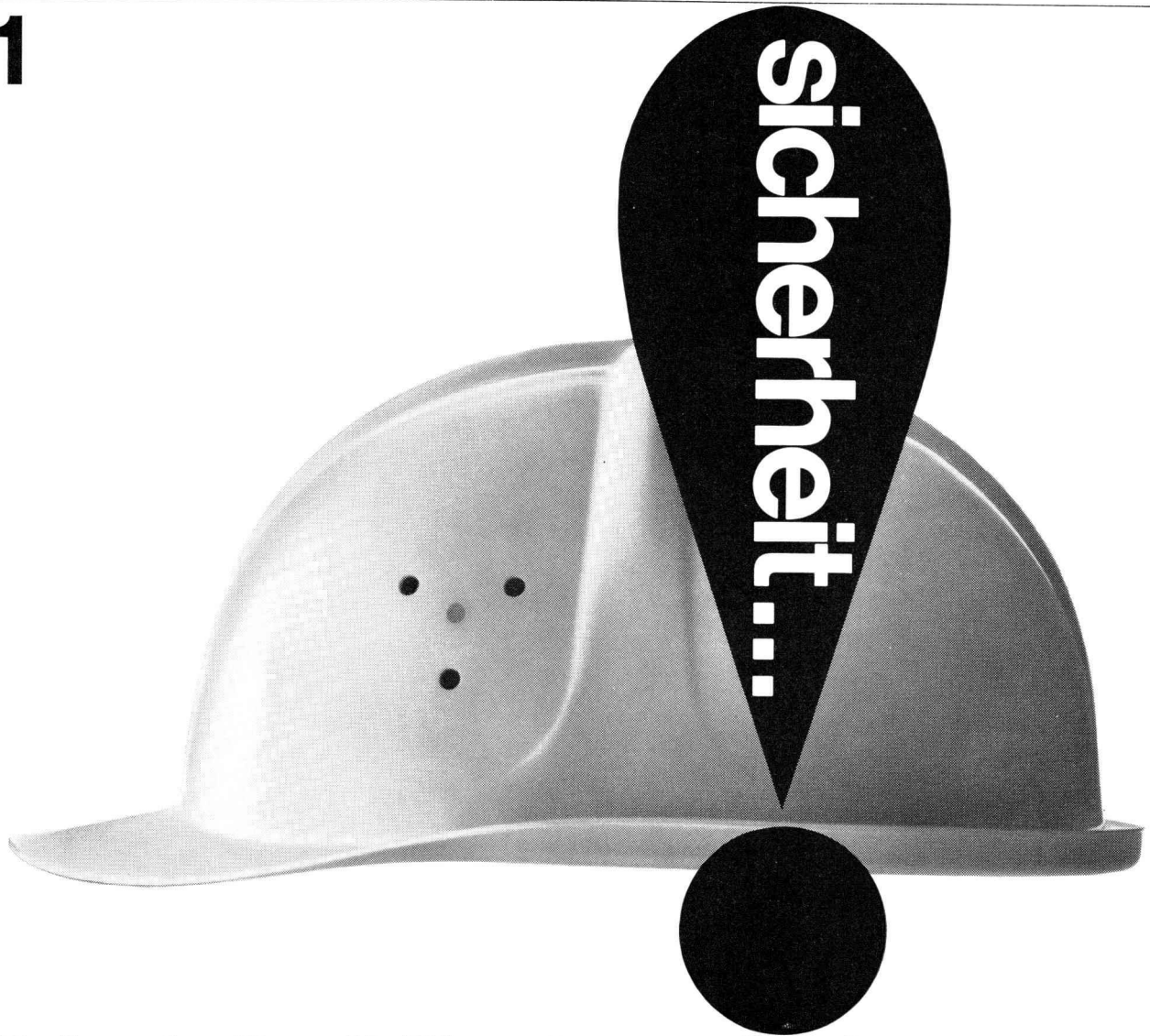
Zürich-Giesshübel, Staffelstrasse 12  
Briefpostadresse: 8021 Zürich, Postfach  
Tel. (051) 23 45 07/08, Postcheck 80 - 6110

### Anzeigenverwaltung

Mosse-Annoncen AG  
8001 Zürich, Limmatquai 94  
Briefpostadresse: 8023 Zürich, Postfach  
Tel. (051) 47 34 00, Postcheck 80 - 1027

Druck: Offset+Buchdruck AG, Zürich

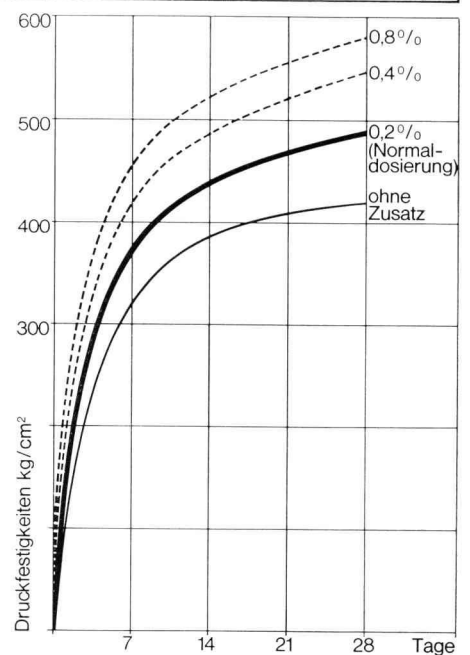
# 1



## Sicherheit mit Plastiment-PHC

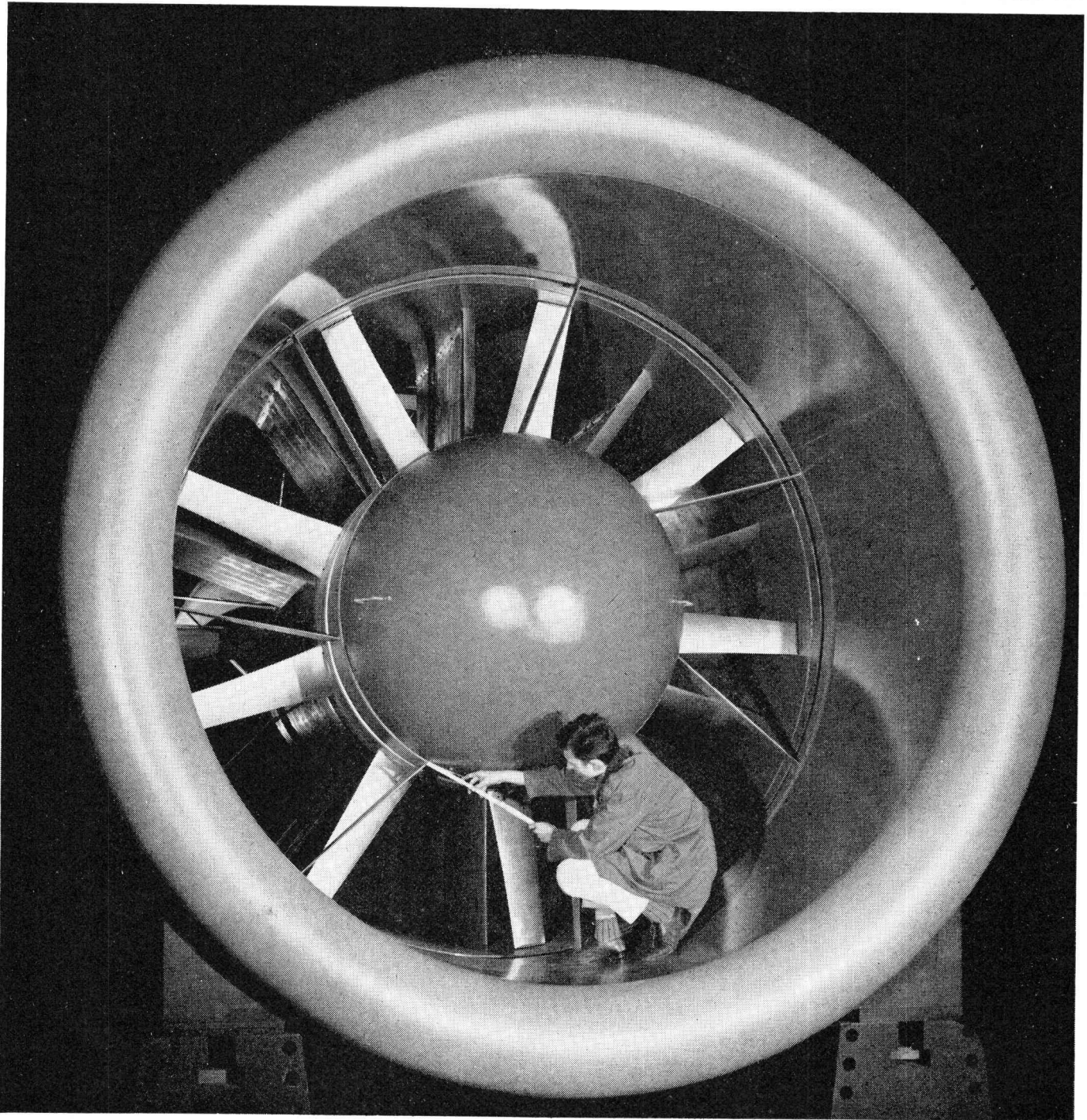
Beton wird mit Zusatz von Plastiment-PHC nicht nur plastischer, und damit leichter verarbeitbar, sondern auch die Sicherheit wird ganz entscheidend beeinflusst. Wie positiv die Betoneigenschaften und damit die Sicherheit, verbessert werden, ergaben die kürzlich durchgeführten EMPA-Versuche: (Nr. 23460 vom 15. 7. 1965 und 25. 5. 1966). Bei Zusatz der üblichen 0,2%-Dosierung des Zementgewichts erreichten Beton-Mischungen mit Plastiment-PHC bei gleicher plastischer Konsistenz bereits nach 12 Tagen die 28-Tage-Druckfestigkeiten eines Betons ohne Zusatz. Bei doppelter Dosierung (0,4% des Z.G.) werden die 28-Tage-Festigkeiten schon nach 8 Tagen, bei 4-facher Dosierung (0,8% des Z.G.) sogar schon nach 6 Tagen erreicht. Das nennen wir einen aktiven und qualitätsverbessernden Beton-Zusatz.

Aber nicht nur kurzfristig hält Plastiment-PHC den Vorsprung. Die langzeitigen EMPA-Versuche ergaben auch nach 365 Tagen höhere Druck- und Biegezug-Festigkeiten mit Plastiment PHC. Das ist Sicherheit! Sicherheit mit Plastiment-PHC von Sika. Zu beziehen beim Baumaterialhandel oder direkt bei



Kaspar Winkler + Co. 8048 Zürich Tel. 051 62 40 40

# SULZER



Axialventilator mit einem Raddurchmesser von 2,8 m für horizontalen Einbau

## Sulzer-Axialventilatoren für Tunnellüftung

Wir lieferten:

Für den San-Bernardino-Tunnel

13 Ventilatoren für je 150 m<sup>3</sup>/s

Für den Mosi-Tunnel (Axenstrasse)

2 Ventilatoren für je 60 m<sup>3</sup>/s

Gebrüder Sulzer, Aktiengesellschaft  
Winterthur, Schweiz

# SULZER

1196





Schmelzwerk Spoerry AG  
8890 Flums  
Telefon (085) 3 11 48

Isolieren kann man auf verschiedene Arten: nämlich gut oder schlecht, dauerhaft oder weniger dauerhaft. Isolieren Sie darum richtig, haltbar und sicher. Mit Flumser Steinwollprodukten. Sie können sich darauf verlassen, dass wirksam isoliert ist. Auf Jahrzehnte hinaus. Isolierprodukte aus Flumser Steinwolle schützen zuverlässig

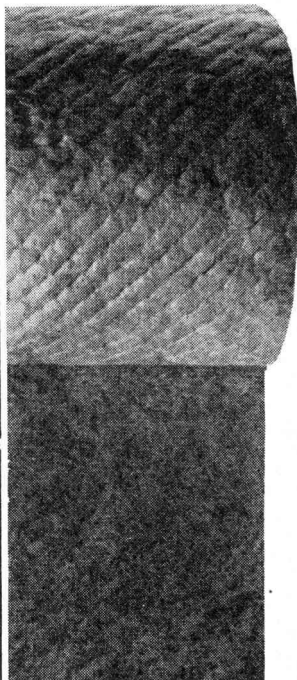
gegen Kälte und Wärme. In geeigneten Konstruktionen und Anwendungsformen isoliert die Flumser Steinwolle auch vorzüglich gegen Luft- und Körperschall.

Flumser Steinwolle bleibt elastisch und federnd. Absolut alterungs- und volumenbeständig. Dazu wirkt sie feuerhemmend.

Sie ist anorganisch (weil aus Stein erschmolzen), daher fäulnisfest. Und deshalb finden Isolationen aus Flumser Steinwolle überall Anwendung. Im Mauerwerk, in Dächern und Wänden als Bausolierplatten.

In Böden als Unterlagsbodenplatten oder Bodenmatten. Als Rollfilz und Baumatten im Holzbau, in Schiebeböden und Schrägdächern. Als lose Steinwolle für Schütt- und Stopfisolationen.

## Isolierprodukte



Rollfilz

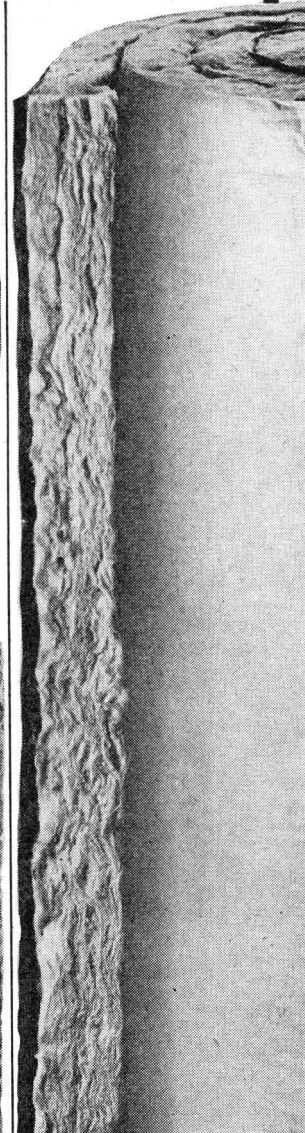
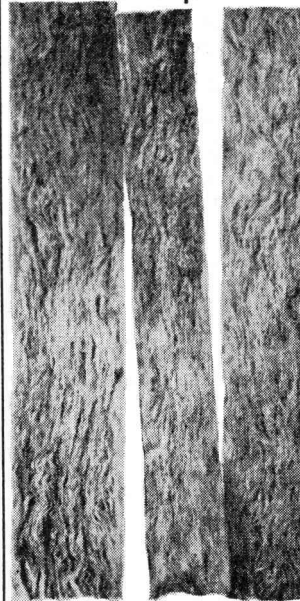


Flumser Steinwolle lose

Baumatten

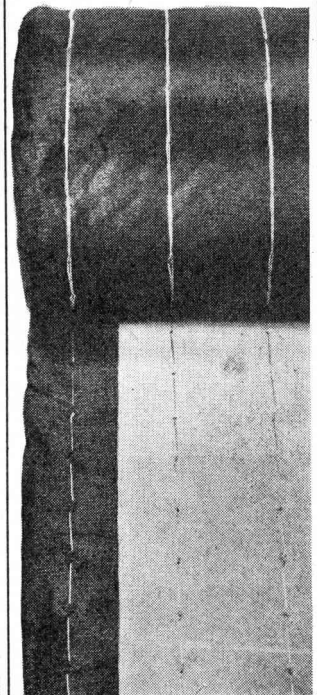


Bausolierplatten

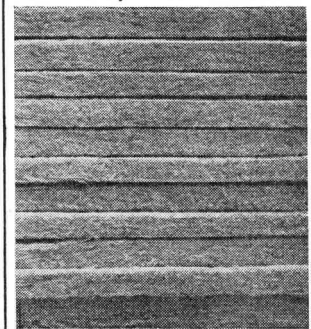


Rollfilz DS

Bodenmatten



Unterlagsbodenplatten

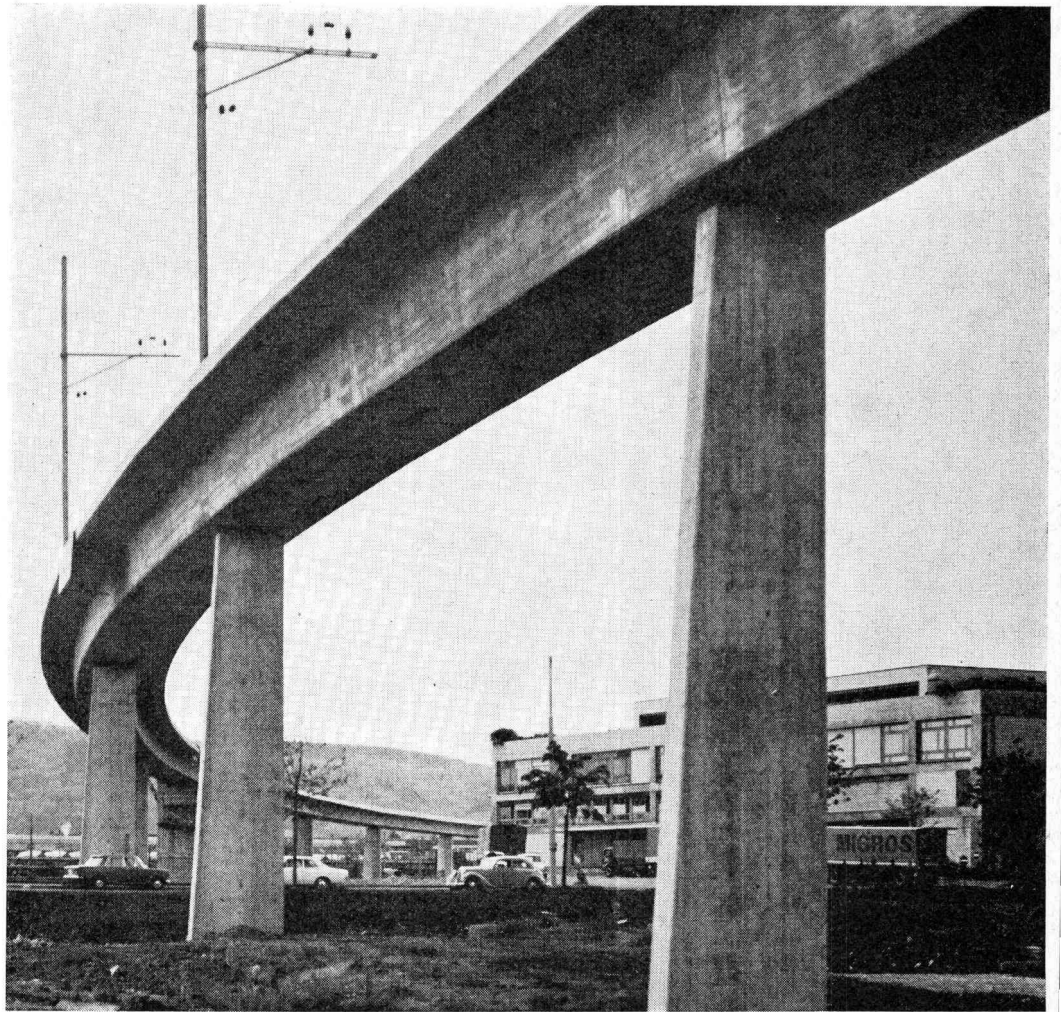




**Brückenbau, Strassenbau, Rammarbeiten  
Grundwasserabsenkungen System ,Wellpoint'**

Foto: Hardturm-Viadukt Zürich

Bauherrschaft: Schweiz. Bundesbahnen



**A. Brunner's Erben**  
**Bauunternehmung 8050 Zürich**  
**Leutschenbachstrasse 52**



«maximal bequem...



## ...ist die Arbeit mit den neuen Kern-Ingenieurtheodoliten K1-A und K1-RA»

«...schon das Aufstellen der Instrumente mit dem automatischen Zentrierstativ geht unerhört rasch. Dazu kommt ein weiterer zeitsparender Vorteil: der automatische Pendelkompensator, der die Kollimationslibelle ersetzt. Was ich besonders schätze, sind die übersichtlichen, hellen Kreisablesbilder. Für Absteckungen ist die zusätzliche linksläufige Bezifferung des Horizontalkreises sehr angenehm. Anfangs vermißte ich die Achsklemmen, doch merkte ich bald, daß die Rutschkupplungen bequemer sind.

Weitere Vorteile kenne ich von andern Kern-Instrumenten:  
z.B. das praktische Horizontiersystem, den Grob-Feintrieb des Horizontalkreises, den Sucherkollimator und das zahlreiche Zubehör.  
Beim K1-RA ist die äußerst bequeme Ablesung von Horizontaldistanz und Höhendifferenz an der Vertikallatte besonders zu erwähnen.  
Übrigens sind für beide Instrumente ausführliche Prospekte erhältlich. Sie finden darin jede gewünschte Information.»

**Ingenieurtheodolit Kern K1-A**  
Vertikal- und Horizontalkreisablesung mit gemeinsamem Mikrometer direkt  $1^{\circ}/20''$ , geschätzt  $10^{\text{cc}}/5''$ .  
Mit aufrechtem Fernrohrbild (K1-AE)

**Selbstreduzierender Ingenieur-tachymetertheodolit Kern K1-RA**  
Horizontalkreisablesung mit Mikrometer direkt  $1^{\circ}/20''$ , geschätzt  $10^{\text{cc}}/5''$ , mit Skalenmikroskop direkt  $5^{\circ}/2'$ , geschätzt  $1^{\circ}/1'$



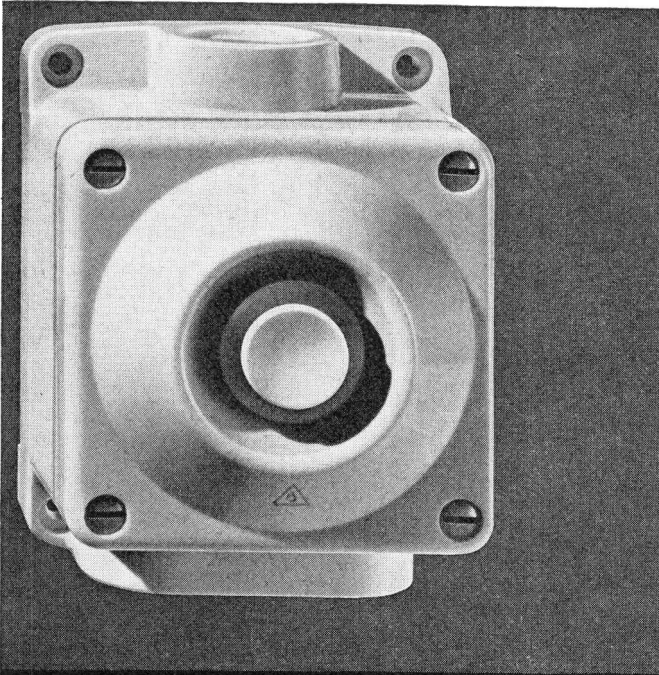
Senden Sie mir bitte Ihre ausführlichen Prospekte  Kern K1-A  Kern K1-RA

Name \_\_\_\_\_ Beruf \_\_\_\_\_

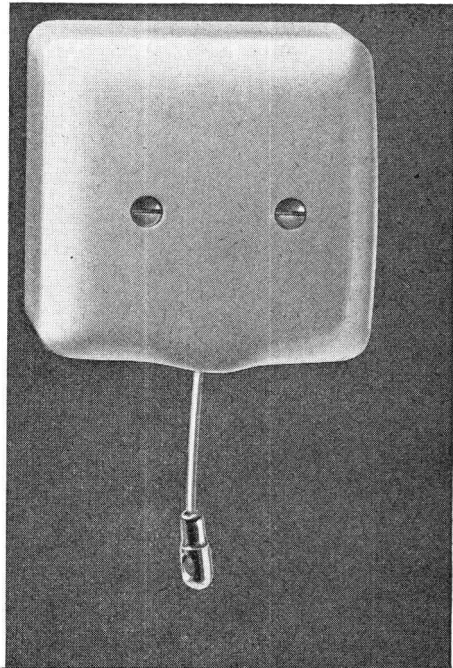
Adresse \_\_\_\_\_

Bitte diesen Coupon ausschneiden und an Kern & Co. AG Aarau senden

Druckkontakt für Aufputz spritzwassersicher ~6A, 500V Arbeits- und Ruhekontakt



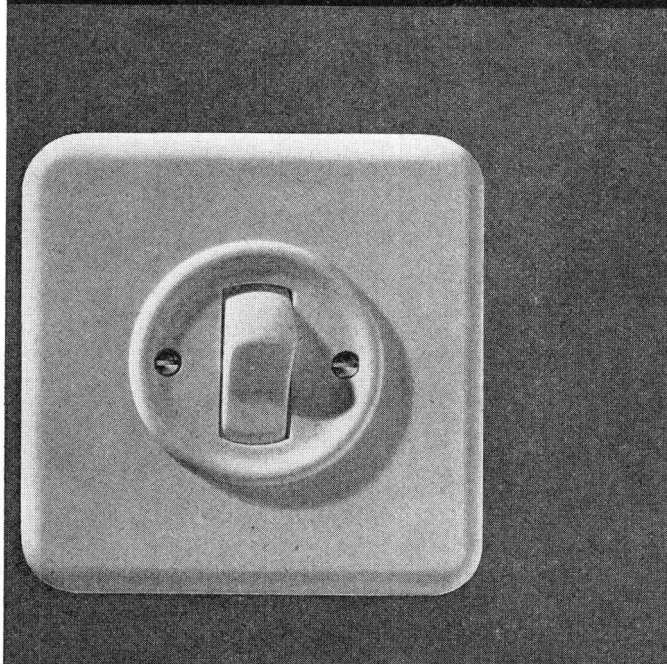
Zugschalter für Aufputz in trockenen Räumen ~10A, 250V



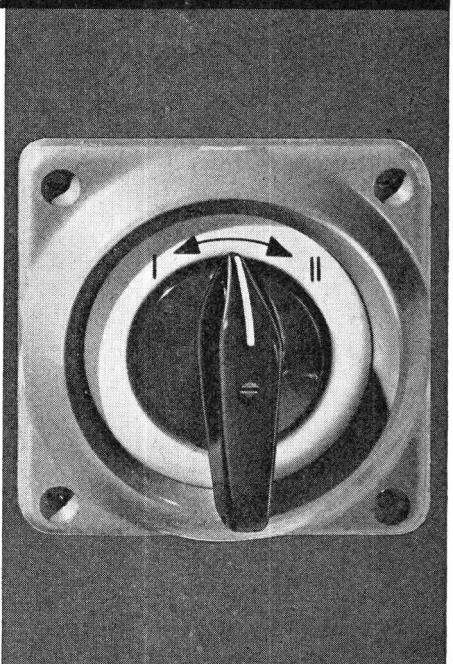
## Feller-Impulskontakte für Industrie, Gewerbe und Haushaltzwecke



Wippenkontakt für Unterputz ~10A, 250V ~6A, 380V verschiedene Schemas



Schwenkontakt für den Einbau in Maschinen und Apparate ~6A, 500V



Feller-Impulskontakte gibt es in einer Vielfalt von Ausführungen, die in der Schweiz einzigartig dasteht: mit Arbeits-, Ruhe- oder Mehrfachkontakten, in Isolierpressstoff- oder Gussgehäusen, für trockene Räume oder geschützt gegen Feuchtigkeit und Spritzwasser; auch als Leuchtdruckkontakt für Aufputz, Unterputz und Einbau.

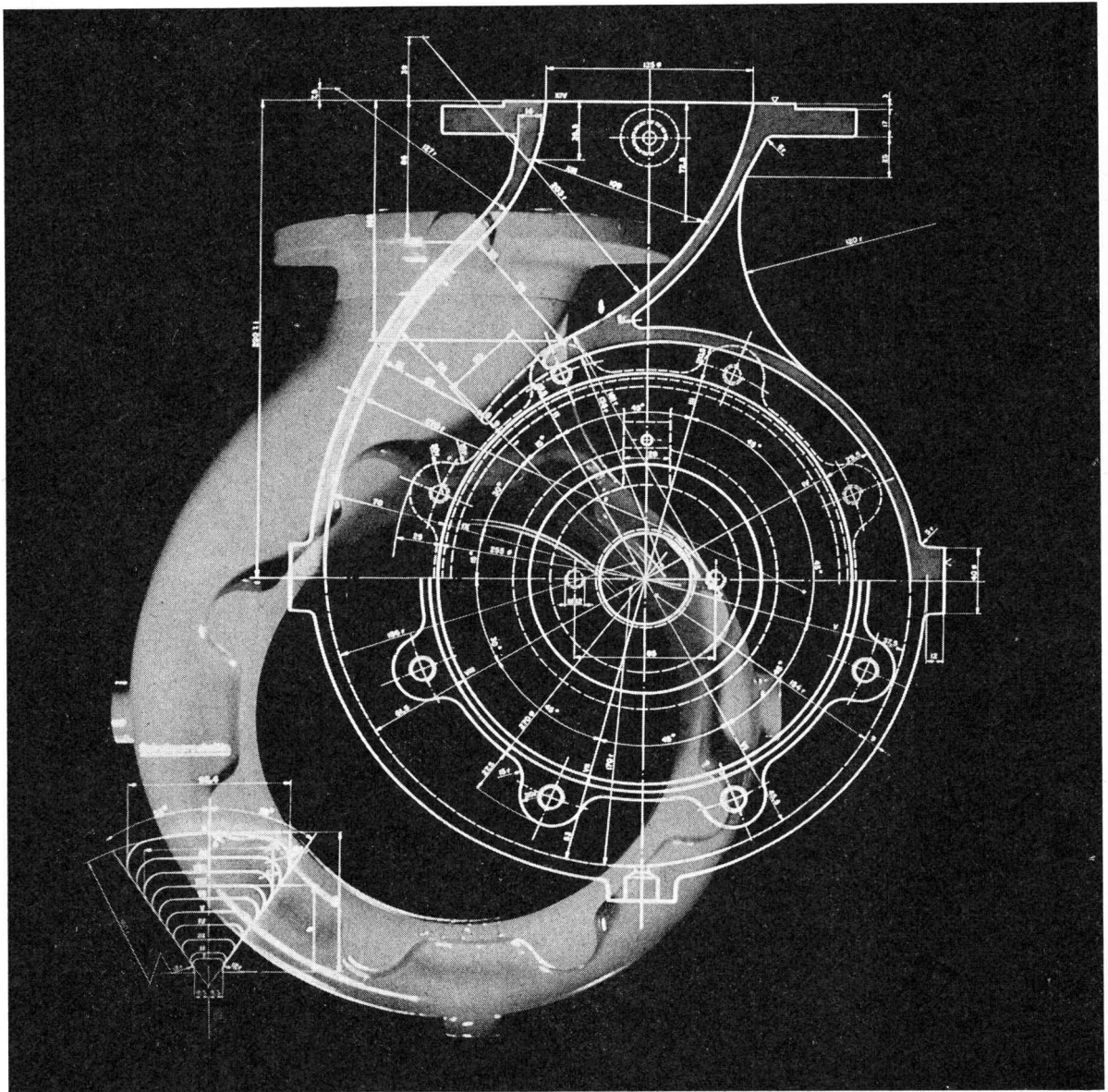
Adolf Feller AG Horgen  
Fabrik elektrischer Apparate

Telefon 051 82 16 11

*Feller*



# RÜTSCHI PUMPEN

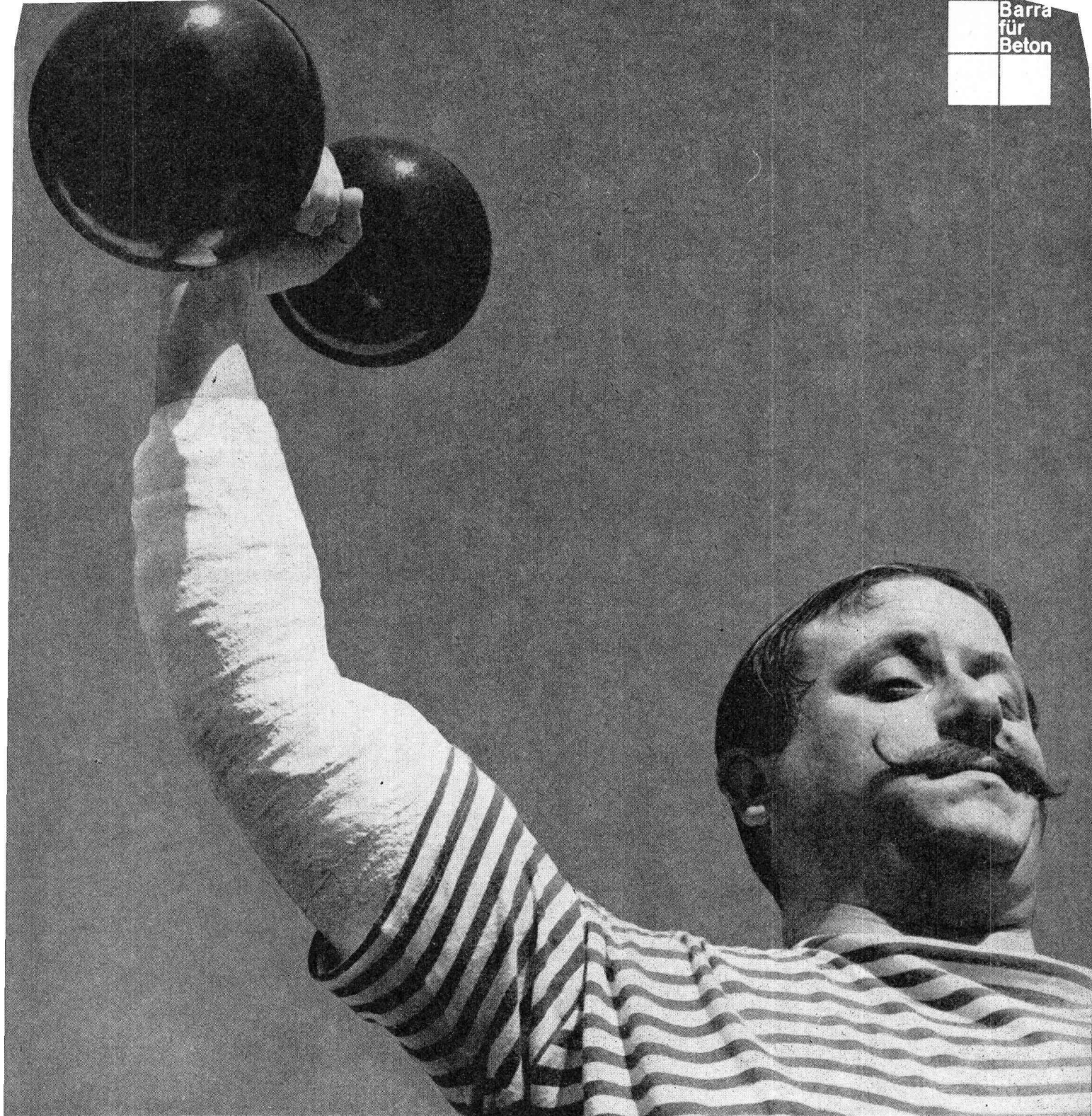


## Spiralgehäuse einer Kreiselpumpe

So, wie die Natur ein Schneckenhaus zweckmässig ausbildet, ist auch der Ingenieur bestrebt, durch hydraulische Berechnungen bei einem Pumpenspiralgehäuse die Naturgesetze optimal auszuwerten. Auf Grund eingehender Untersuchungen und grosser Erfahrung entstehen strömungstechnisch beste Formen mit geringen Verlusten und damit hohen Wirkungsgraden.



K. Rüttschi AG Pumpenbau Brugg Telefon 056/41 04 55



## Wenn Zeitgewinn nötig ist

Was der Gips diesem Arm, ist SPERRBARRA 05, das universale Dichtungsmittel dem Beton.

Es macht ihn nicht nur abwehrbeständig gegen Druckwasser sondern auch ausnehmend frühhochfest. Und je grösser die Frühhochfestigkeit, desto eher kann ausgeschalt oder vorgespannt werden.

Das sind entscheidende Faktoren, wenn es gilt, Zeit zu gewinnen, ohne Qualität zu verlieren.

SPERRBARRA 05, wasserabweisend, kapillarendichtend und plastifizierend, ist ein polyvalenter Zusatz,

der den Beton leichter verarbeitbar und besser macht. Bei 0,5% Dosierung.

MEYNADIER & CIE A.G., Zürich, Lausanne, Bern, Luzern, Bellinzona, Chur. SPERRBARRA 05 ist auch durch den Fachhandel erhältlich.

# SPERRBARRA 05

hilft für morgen bauen

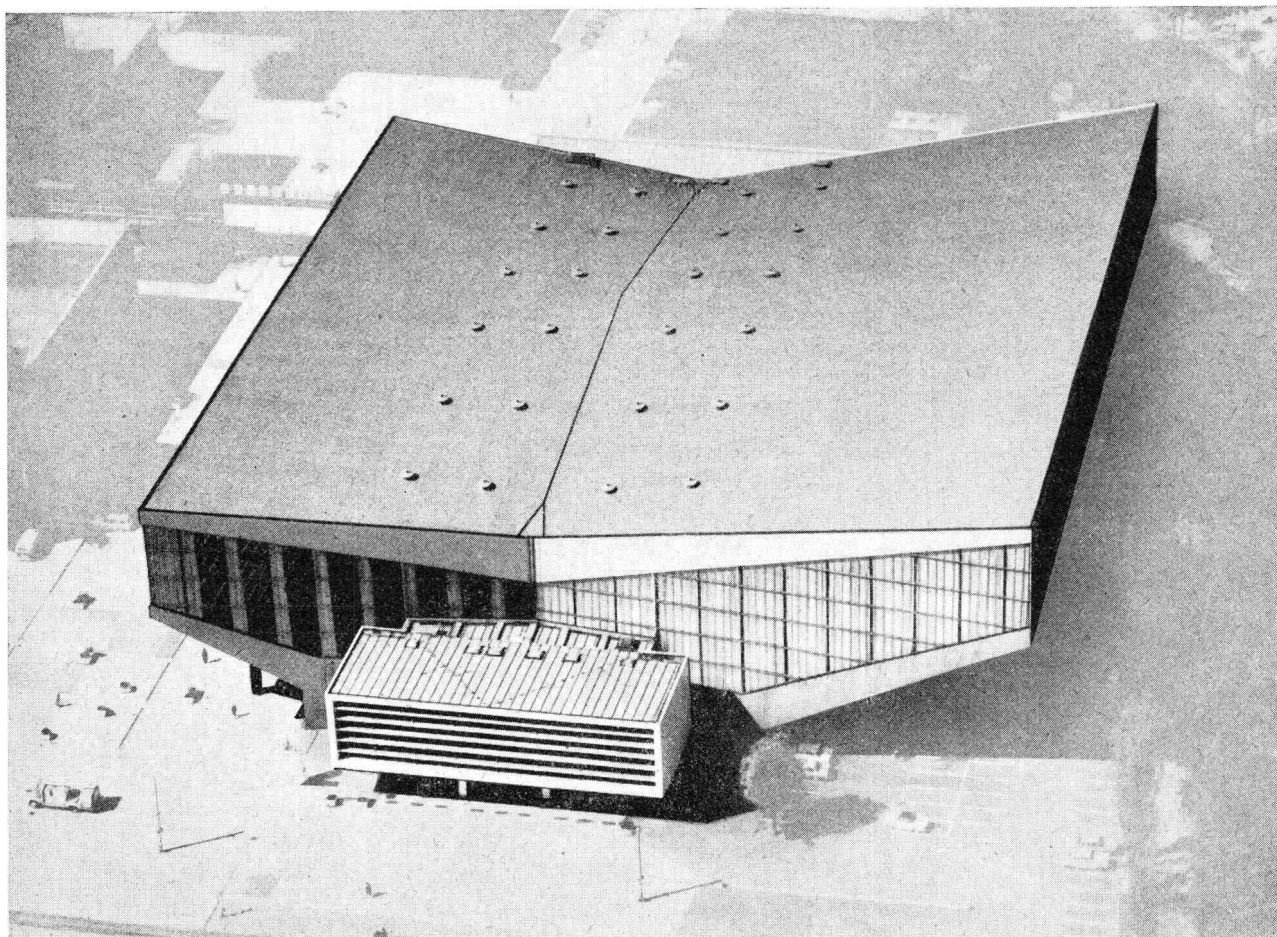


# Moderne Dachformen ...

technisch einwandfrei

formschön

preisgünstig

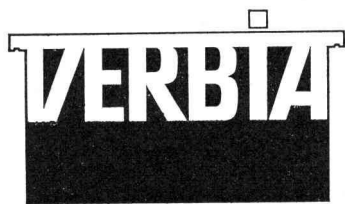


## Fragen Sie uns!

Unser technischer Beratungsdienst steht jederzeit und gerne zu Ihrer Verfügung für Fragen der Bedachung, Abdichtung und Isolierung mit

**VERBIA**  
**VERBIAFOL**

Dachpappen, Dach- und Dichtungsbahnen  
Kunststoff-Folien



Verkaufsaktiengesellschaft für plastische  
Bedachungs- und Abdichtungsmaterialien

4600 Olten Froburgstrasse 15  
Telephon 062 / 5 03 44

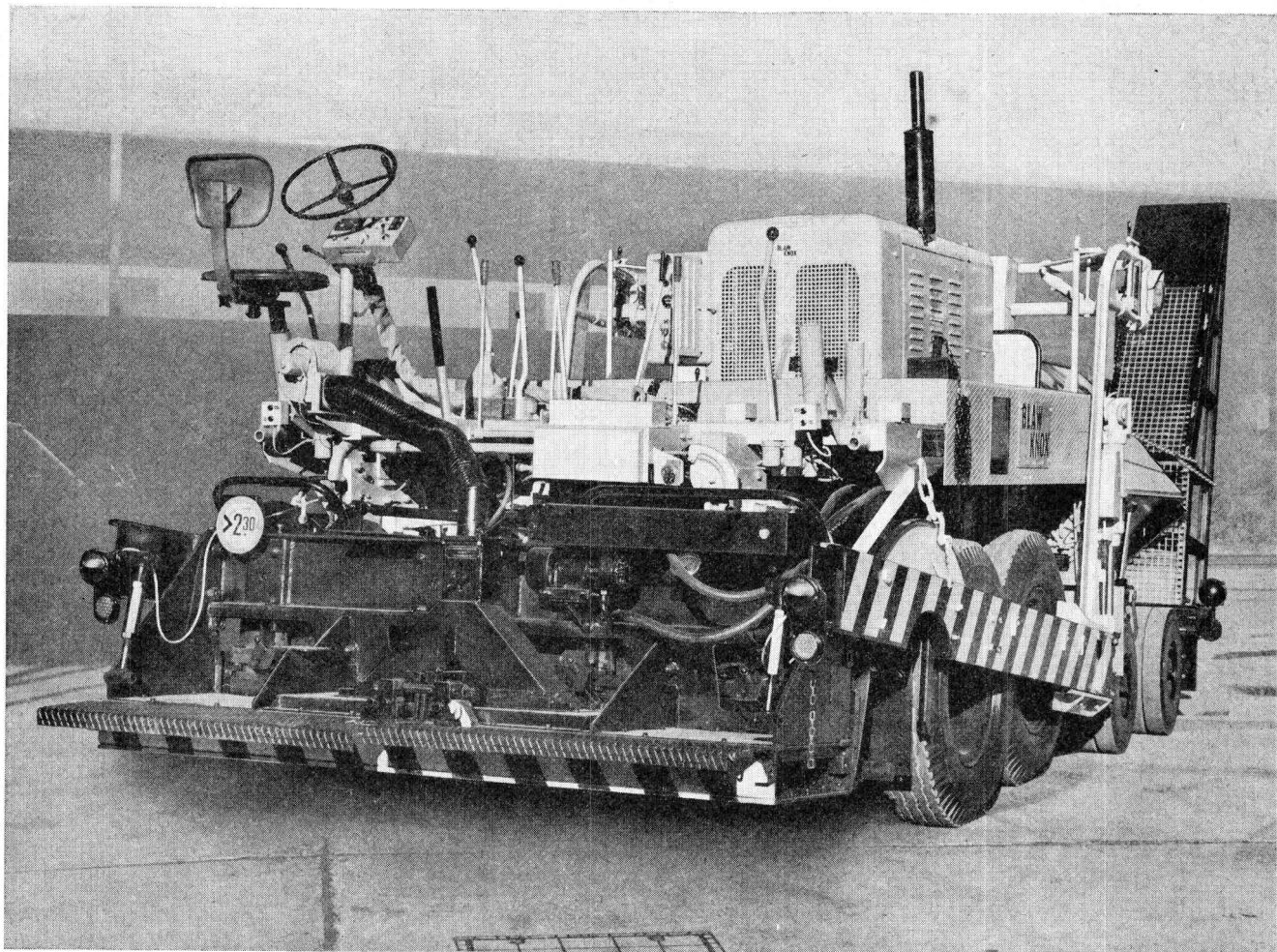


# BLAW KNOX

**PF-65**  
auf 3 Achsen

**PF-90 C**  
auf 4 Achsen

## SCHWARZBELAG- EINBAUMASCHINEN MIT AUT. NIVELLIERUNG UND DEN GROSSEN TECHNISCHEN VORTEILEN



Verwendbar für Einbau von heissem und kaltem Mischgut sowie Schotter und Magerbeton (ohne Umbau)

Materialsilo mit hydraulisch einkippbaren Seitenwänden erlaubt rasche Entleerung der Lastwagen

Fassungsvermögen: PF-90 C 8—10 t  
PF-65 5,5—7 t

Ford-Dieselmotor, 63 PS

16 Arbeitsgeschwindigkeiten von 1,3—13,0 m/min,  
PF-65 von 1,83—19,38 m/min

Mit automatischem Nivelliergerät für Längs- und Quergefälle-Ausgleich

Einbaubreite des PF-90 C: bis 4,88 m

Einbaubreite des PF-65: bis 4,00 m

Hydraulischer Antrieb des Stampfbalkens, stufenlos regulierbar von 1000 bis 1500 U/min

Hydraulische Servolenkung ermöglicht präzisen Einbau, fugenlose Anschlussnaht

Doppelte Bedienungsorgane (r. und l.)

Exaktes Arbeiten in Kurven, saubere Nahtstellen

Dislokationsgeschwindigkeit unter eigener Kraft bis 16 km/h

Einbaustärke des PF-90 C: bis 305 mm

Einbaustärke des PF-65: bis 203 mm

**Generalvertretung – Ersatzteillager – Reparaturdienst mit Werkstatt- und Schnellservice-Wagen  
Eigene Reparaturwerkstätten mit Geleiseanschluss**

# MAVEG AG BIEL

6017 Telefon (032) 2 15 51

Mattenstrasse 133–135, 2501 BIEL



# Isolieren im Hochbau

mit Kork und Polystyrol für

**Fassaden  
Flachdächer  
Decken**

usw.

## **Baukork AG**

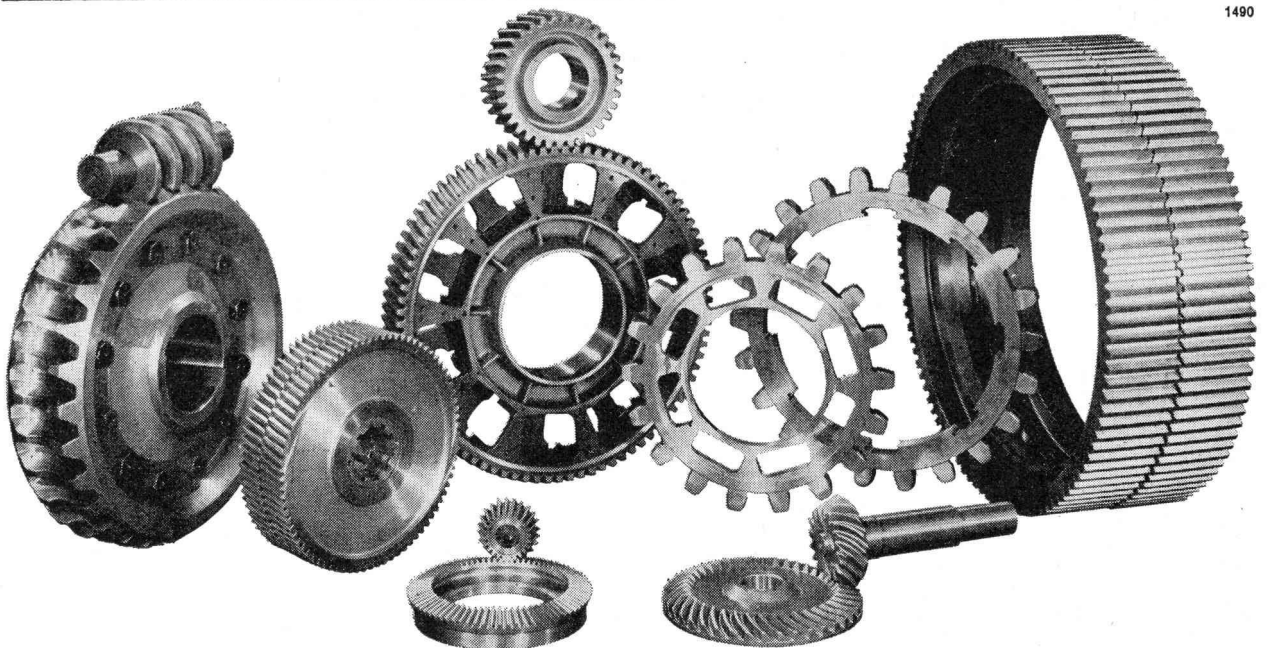
Verkaufsbüro Zürich, Seestrasse 247

Telephon (051) 45 70 20

Werk in Steinhausen / Zug

## **SLM -Zahnräder**

1490



Wir sind für die Ausführung von Verzahnungsarbeiten und die Herstellung fertiger Zahnräder praktisch jeder Art und für alle Erfordernisse bis zu einem Durchmesser von 2000 mm bestens eingerichtet. Unsere erfahrenen Spezialisten halten sich gerne zu Ihrer Verfügung.

**Schweizerische Lokomotiv- und  
Maschinenfabrik, 8401 Winterthur**

**SLM**

Weniger Lärm —

mehr Sicherheit



Lärm in Werkhallen ist oft die Ursache schwerer Unfälle.

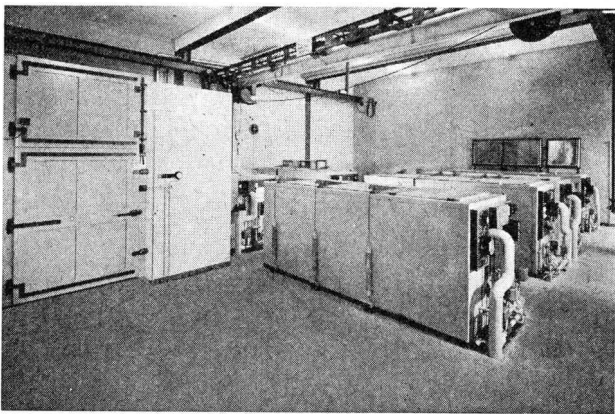
Wo Lärm in den Werkhallen nicht zu vermeiden ist, schaffen Pavatex-Akustikplatten erträgliche Verhältnisse. Sie schlucken den Schall in einem breiten Frequenzbereich. Gerade die unangenehmen hohen Töne dämpfen sie besonders wirksam.

Auch in Ihrem Betrieb kann eine Pavatex-Akustikdecke mithelfen, Unfälle zu verhüten.

Die Mitarbeiter unseres technischen Dienstes beraten Sie unverbindlich und objektiv. Rufen Sie uns bitte an.

**pavatex**

Pavatex AG  
8027 Zürich  
Jenatschstrasse 4  
Telefon 051/23 76 76



Beton-Frostanlage in der Empa

## 50 Jahre Vertrauen

Die Autofrigor AG hat seit ihrer Gründung über 50 000 Kühlanlagen gebaut, und täglich kommen neue dazu. Darin kommt das Vertrauen zum Ausdruck, das ihr aus allen Kreisen der Industrie und des Gewerbes entgegengebracht wird.

Unser erfahrener Stab an Ingenieuren und Technikern behandelt jede Anlage individuell, nach den neuesten Erkenntnissen der modernen Kältetechnik. Als Konstrukteure sind wir in der Lage, jedes Kälte- und Klimatisierungsproblem einwandfrei zu lösen und für jeden Fall eine zweckentsprechende und wirtschaftlich arbeitende Anlage zu liefern.



## Für jeden Kältebedarf

**Autofrigor AG, 8052 Zürich, Schaffhauserstrasse 473**  
Telefon 051 / 48 15 55

Vertretungen und Servicestellen in: Basel, Bern, Biel, Charaf, Chur, Fribourg, Genève, Lausanne, Lugano, Luzern, St. Gallen.

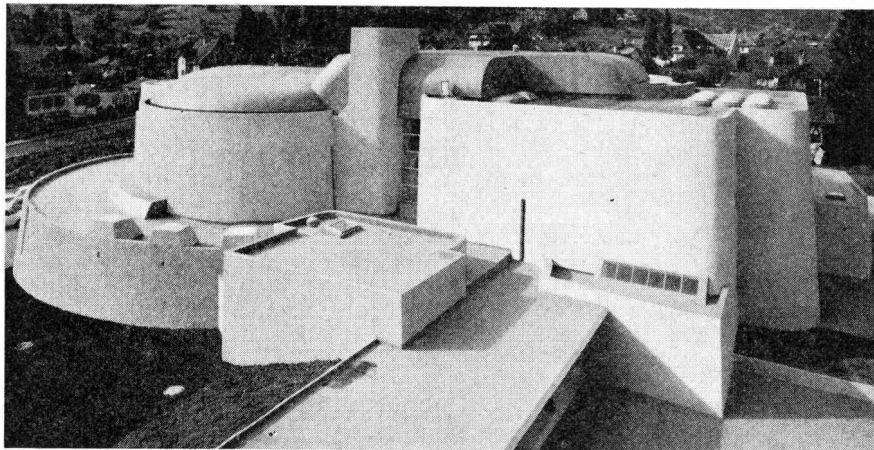
# Sarnafil

Kunststoff AG  
6060 Sarnen  
T. 041 85 25 33

Sarnafil ist eine auf Weich-PVC aufgebaute, armierte Kunststoffhaut zur wasserdichten Isolation von Flach- und Steildächern, Shed- und Faltdächern, Kuppeln; zur Auskleidung von Shedrinnen.

Sarnafil ist elastisch, mechanisch und gegen UV-Strahlung widerstandsfähig und witterungsbeständig.

Unser Bild zeigt das komplizierte Dach der Kollegikirche in Sarnen. Die Kuppeln sowie die Flachdächer erhielten mit Sarnafil einen wasserdichten Belag. Die Dachhaut wurde vollflächig aufgeklebt und die Stösse mit Heissluft verschweisst.





**RAMMARBEITEN:** Spundwände, Rühlwände.  
Rammen sämtlicher Stahlprofile, Holz- und Betonpfähle  
mit modernsten, geräuscharmen Rammgeräten.



Ausführung, Beratung, Kostenvoranschläge:  
J. Piller, dipl. Baumeister, 8027 Zürich, Bederstrasse 49  
Telefon 051/25 5810



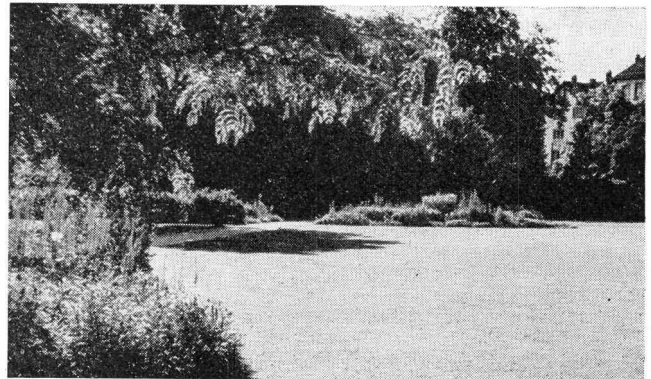


# UFA Samen

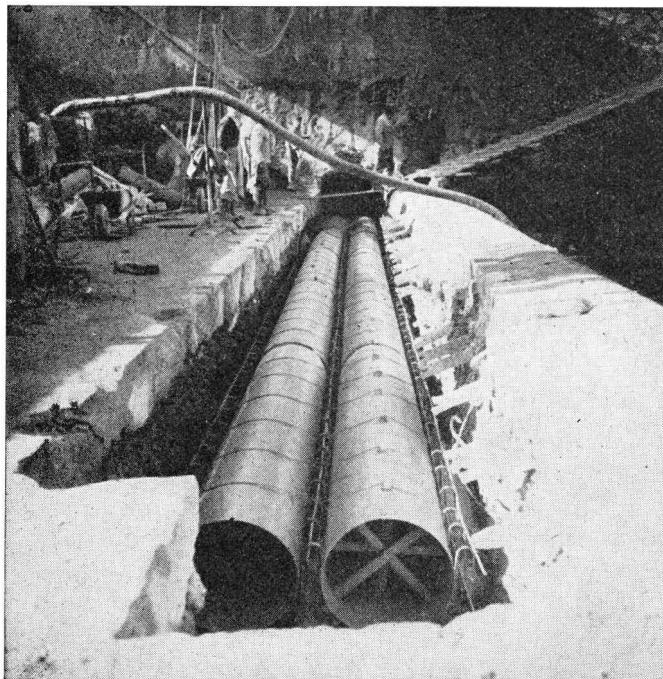
## Wir beraten Sie bestens...

- über zweckmäßige Samenmischungen für die Begrünung und Stabilisierung von Böschungen und Anschlußgelände im Straßenbau
- über fachgerechte Erstellung von schönen und dauerhaften Rasenanlagen für Gärten, Parks, Spiel- und Sportplätze

VOLG	8401 Winterthur	Ø (052)	84 11 11
VLG Bern	3001 Bern	(031)	22 71 11
VLGZ	6000 Luzern	(041)	2 47 81
Landverband	9001 St. Gallen	(071)	23 32 32
Nordwestverband	4500 Solothurn	(065)	2 62 62
GVS	8207 Schaffhausen	(053)	4 25 21
FSA Fribourg	1701 Fribourg	(037)	2 48 51
USAR	1001 Lausanne	(021)	23 45 18
Agricola Ticinese	6501 Bellinzona	(092)	5 19 36



## ARMAVERIT



### Rohre und Bogen

glasfaserverstärkter Kunststoff

- für Kanalisationsleitungen
- Hangleitungen im Kraftwerkbau
- Brückenentwässerungen
- Schlammleitungen
- Schalungen usw.

korrosionssicher  
sehr leicht  
geringe Verlegungskosten  
absolut dicht  
Formstücke nach Wunsch

Verlangen Sie Angebote, Muster und Angaben von Referenzen!

Abt. Kunststoff, Badenstrasse 25  
Tel. 061 / 32 29 50

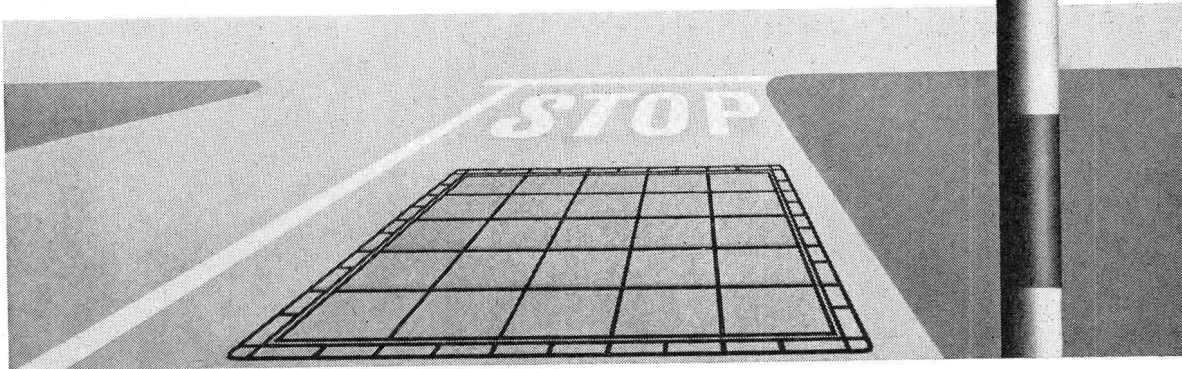
**Basler Stückfärberei AG. 4000 Basel**

kein Rutschen... auch nicht bei brüskem Anhalten...

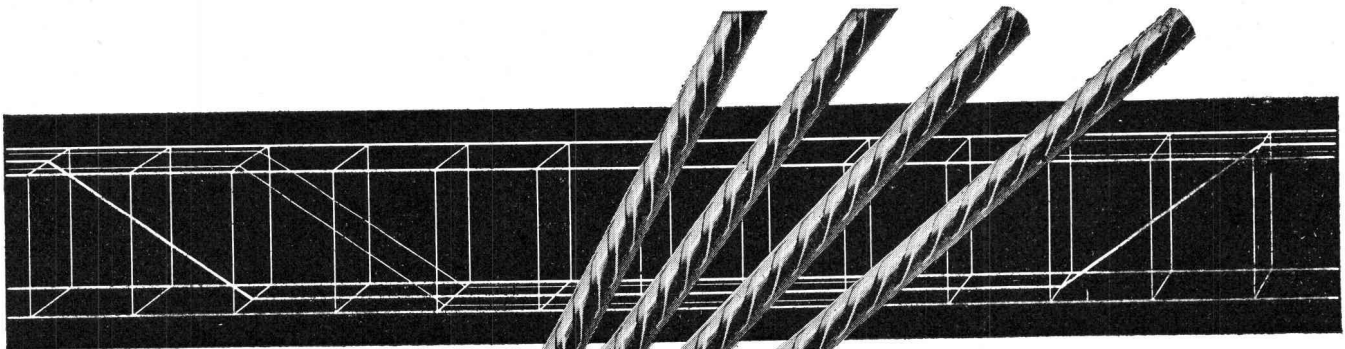
# VON ROLL

Schachtabdeckungen und Strassenroste

VON ROLL AG. Werk Rondez, 2800 Delémont



556



## Elemente



## Rippenstahl

**Mit fi-Rista-Elementen voraus**

fi-Rista-Elemente sind vorfabrizierte, punktgeschweisste Armierungen aus fi-Rista-Rippenstahl  $\phi$  3–12 mm. Zulässige Stahlspannung: 3000 kg/cm<sup>2</sup>.

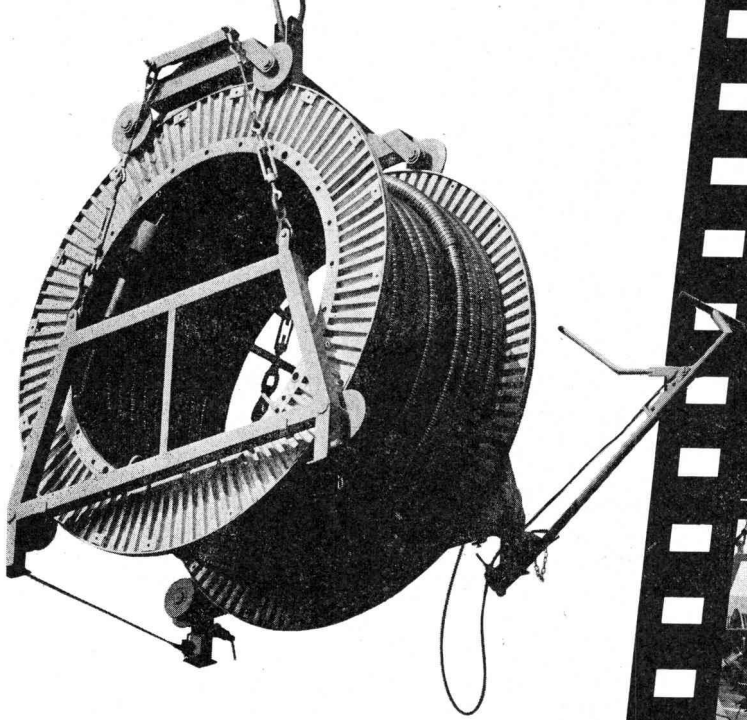
Betonfertigteile, Zementwaren usw. armieren Sie billiger, sicherer und rationeller mit fi-Rista-Elementen. Verlangen Sie unsere Dokumentation mit vielen Beispielen und profitieren Sie von unserer Erfahrung und Beratung durch unseren Bauingenieur.

**Beachten Sie die fi-Rista-Rauhung**

**Fischer & Co. Drahtwerke 5734 Reinach AG**  
Telefon 064/7115 55

... auf der Baustelle  
**schneller...**

mechanisiertes Kabelverlegen durch  
 Abrollen der fertigen Vorspannkabel  
 (bis 200 m) von den Bobinen direkt in die  
 gewünschte Kabellage



**StahlTon**

**BBRV**

für Brücken, Hochbauten, Gründungsanker, Behälter

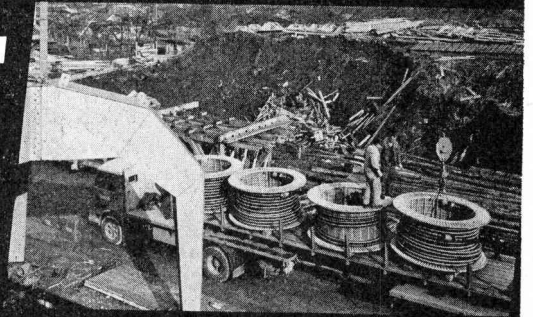
Stahlton AG Hauptsitz 8034 Zürich

Filiale 9004 St. Gallen

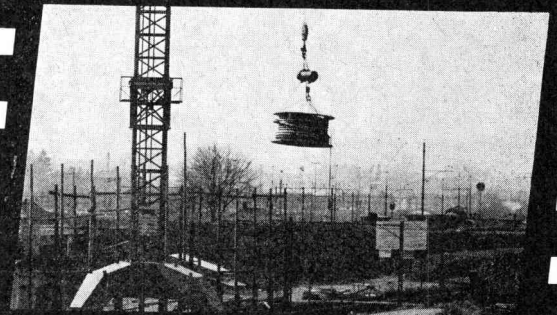
Filiale 1000 Lausanne

Filiale 6900 Lugano

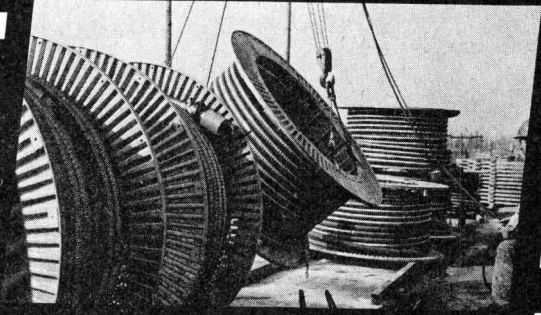
— Kabellieferung auf Bobinen



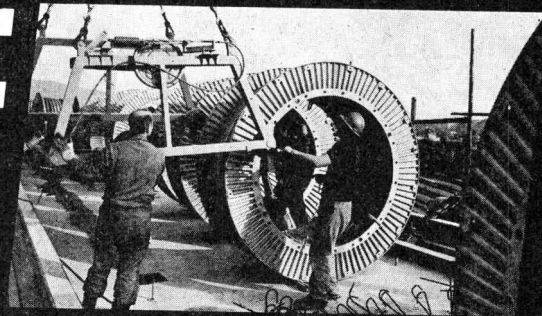
— Abladen



— Wenden der Bobinen



— Montage des Kranabrollgerätes



— Verlegen der Kabel

