

Objekttyp: **Advertising**

Zeitschrift: **Schweizerische Bauzeitung**

Band (Jahr): **85 (1967)**

Heft 30

PDF erstellt am: **23.09.2024**

### **Nutzungsbedingungen**

Die ETH-Bibliothek ist Anbieterin der digitalisierten Zeitschriften. Sie besitzt keine Urheberrechte an den Inhalten der Zeitschriften. Die Rechte liegen in der Regel bei den Herausgebern. Die auf der Plattform e-periodica veröffentlichten Dokumente stehen für nicht-kommerzielle Zwecke in Lehre und Forschung sowie für die private Nutzung frei zur Verfügung. Einzelne Dateien oder Ausdrucke aus diesem Angebot können zusammen mit diesen Nutzungsbedingungen und den korrekten Herkunftsbezeichnungen weitergegeben werden. Das Veröffentlichen von Bildern in Print- und Online-Publikationen ist nur mit vorheriger Genehmigung der Rechteinhaber erlaubt. Die systematische Speicherung von Teilen des elektronischen Angebots auf anderen Servern bedarf ebenfalls des schriftlichen Einverständnisses der Rechteinhaber.

### **Haftungsausschluss**

Alle Angaben erfolgen ohne Gewähr für Vollständigkeit oder Richtigkeit. Es wird keine Haftung übernommen für Schäden durch die Verwendung von Informationen aus diesem Online-Angebot oder durch das Fehlen von Informationen. Dies gilt auch für Inhalte Dritter, die über dieses Angebot zugänglich sind.

# Schweizerische Bauzeitung

Revue Polytechnique Suisse

Wochenschrift

für Architektur, Ingenieurwesen  
und Maschinentechnik

Gegr. 1883 von A. Waldner

Herausgegeben von der  
Verlags-AG der akademischen  
technischen Vereine, Zürich

# 30

85. Jahrgang

Donnerstag, 27. Juli 1967

## Fenster



Kiefer Zürich

# Durisol

## Baustoffe

mit hervorragenden Eigenschaften

Hohlblockmauersteine  
Isolierplatten  
Deckenhohlkörper  
Kassettenhourdis

Durisol Villmergen AG 8953 Dietikon 051 88 69 81

# Stein zeug

Steinzeugfabrik  
Embrach AG  
für Kanalisation  
und chemische Industrie

Embrach/ZH

# Embrach

## Inhalt

- Zweimal: «Ortsplanung». Von R. Meyer-  
v. Gonzenbach . . . . . 557\*
- Wettbewerb für ein paritätisches kirch-  
liches Zentrum in Langendorf SO . . . . . 558\*
- Technisch-wirtschaftliches Konstruieren.  
Von M. Künzler . . . . . 568
- Die Schweizerische Zentrale für Handels-  
förderung im Jahre 1966 . . . . . 569
- Zur Lage im Gütertransport in der  
Schweiz. Von E. Stambach . . . . . 570
- Weiterbildung und Forschung . . . . . 571

## Mitteilungen

- Tagung über besondere Bauverfahren. Ab-  
schied von der Axe. Von W. Jegher . . . . . 571
- Mikrotechnik, eine schweizerische Tradi-  
tion. Neue Drahtsäge für Sondermateria-  
lien. Die neue Tremola-Strasse. Von W.  
Jegher. Veröffentlichung «World Dams  
Today». Korrosionsschutz in Wasserhei-  
zungsanlagen . . . . . 572

## Nekrologe

- M. Ador. A. Oukhtomsky. G. Duckert.  
A. Vallaster . . . . . 572

## Buchbesprechungen

- Statik der modernen Schalenkonstrukti-  
onen, von K. Szmodits. Hochbauten aus  
grossformatigen Fertigteilen mit Aus-  
nahme von Industriebauten, von B. Lewicki . . . . . 572
- 10 Jahre Kältetechnik 1955—1965, von H.  
L. von Cube. Stahleisen-Bücher. Band 2:  
Wärmetechnische Rechnungen für Indu-  
strieöfen, von W. Heiligenstaedt. Leime  
und Kontaktkleber, von H. Baumann.  
Technische Tabellen, von der AEG. Der  
Verkehringenieur im Stadt- und Land-  
strassenbau, von K. Bramann, G. Met-  
schies, K.-R. Berger. Heat Pumps and  
Electric Heating, by E. R. Ambrose . . . . . 573
- Neuerscheinungen . . . . . 574

## Wettbewerbe

- Primarschulhaus in Delsberg. Volks- und  
Realschule in Balzers . . . . . 574

## Ankündigungen

4. Internat. Abwasserkonferenz, Prag 1968.  
ASME-Symposium on Storage. Flow and  
Handling of Solids, Boston 1968 . . . . . 574

## Verlag und Redaktion

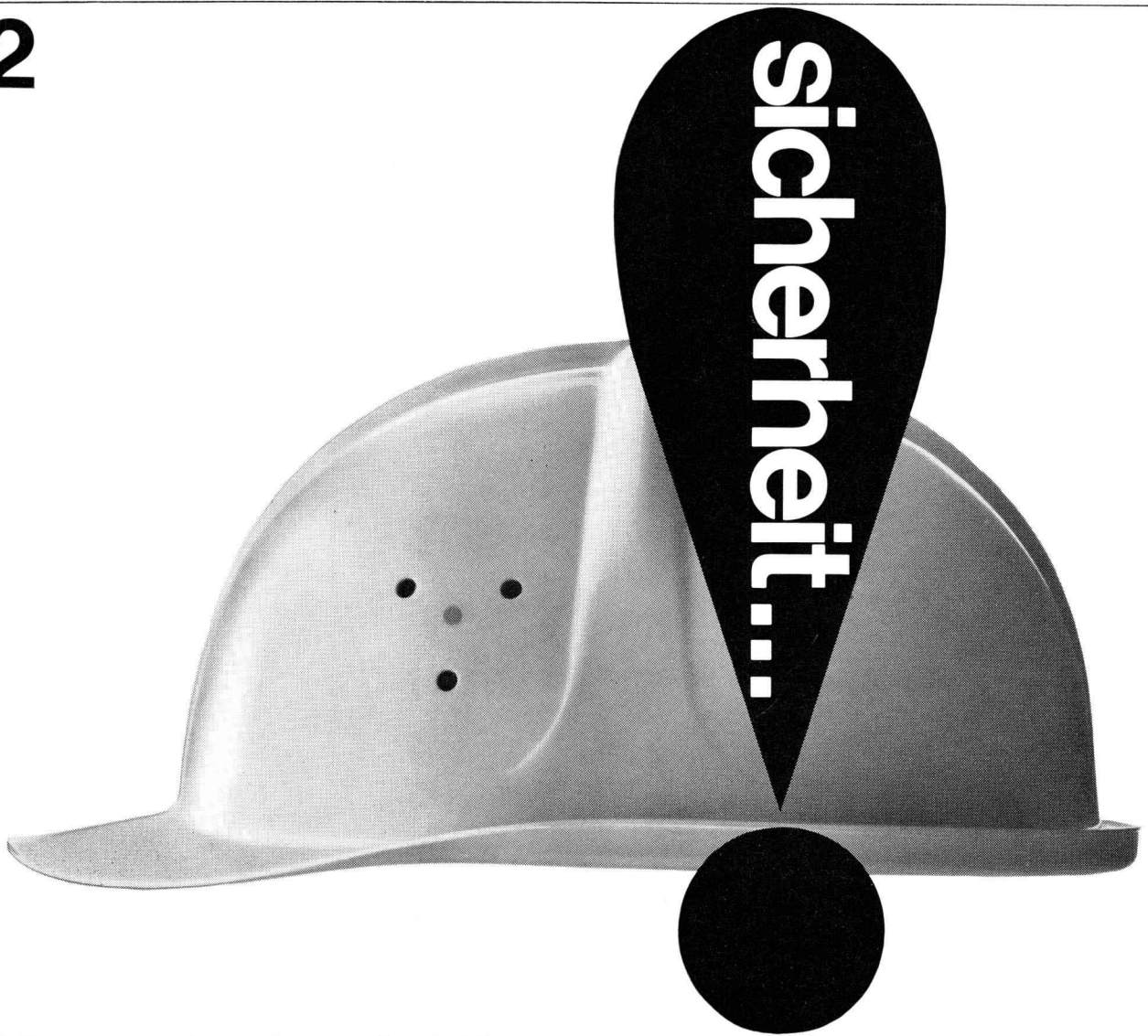
Zürich-Giesshübel, Staffelstrasse 12  
Postadresse: Postfach, 8021 Zürich  
Tel. (051) 23 45 07/08, Postcheck 80 - 6110

## Anzeigenverwaltung

Mosse-Annoncen AG, 8001 Zürich  
Limmatquai 94, 8023 Zürich - Postfach  
Tel. (051) 47 34 00, Postcheck 80 - 1027

Druck: Offset+ Buchdruck AG, Zürich

2



## Sicherheit mit Plastocrete-N

Der Sperrbeton-Zusatz Plastocrete-N erhöht nicht nur die Wasserdichtigkeit, sondern verbessert auch die übrigen Beton-Qualitäten wie Verarbeitbarkeit, Frost- und Tausalzbeständigkeit, Festigkeiten usw.

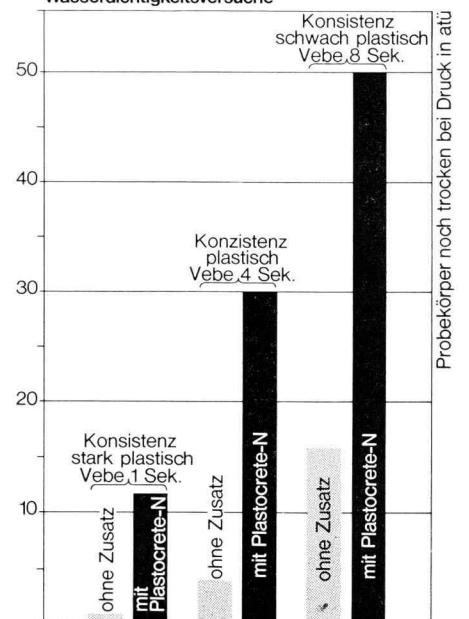
Welche Sicherheit ein Sperrbeton mit Plastocrete-N bietet, haben kürzlich durchgeführte EMPA-Versuche gezeigt. (Nr. 35764; 12.1.67). Durch Ausnützung der bei Verwendung von Plastocrete-N möglichen Wasserreduktion wird das Porenvolumen auf ein Mindestmass verkleinert und die Betondichte erheblich gesteigert. Gleichzeitig werden die Kapillaren durch die eingeführten Mikro-Luftblasen dauernd gegen aufsteigendes und einwirkendes Grundwasser unterbrochen.

Die Gegenüberstellung von Beton gleicher Konsistenz mit und ohne Plastocrete-N-Zusatz an der EMPA dokumentiert eindrücklich, welche hohe Anforderungen Sie an Sperrbeton mit Plastocrete-N stellen können.

Ein Sperrbeton, der solch hohem Wasserdruck standhält, bedeutet Sicherheit für Sie. Sicherheit mit Plastocrete-N von Sika.

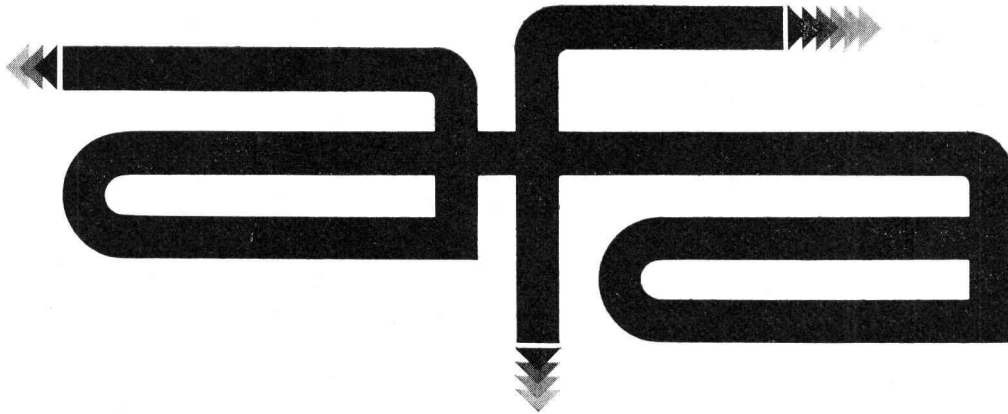
Zu beziehen beim Baumaterialhandel oder direkt bei

Wasserdichtigkeitsversuche



Kaspar Winkler + Co. 8048 Zürich Tel. 051 62 40 40

## HORIZONTAL UND VERTIKAL FÖRDERN MIT



## AUTOMATISCHE HÄNGEBAHNEN

Die einzigartige Lösung Ihrer Transportprobleme in

Industriebetrieben	Bahnbetrieben
Krankenhäusern	Flughäfen
Lagerhäusern	Grosswäschereien
Verwaltungsbetrieben	Waren- und Versandhäusern
Postbetrieben	Verlagsbetrieben

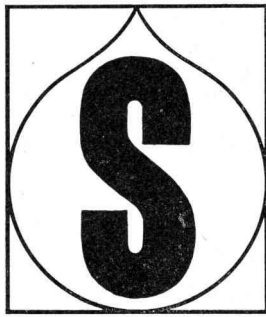
**afa** - Fahreinheiten einzeln steuer- und programmierbar

**afa** - langlebig und betriebssicher

**afa** - schnell und geräuscharm

Unsere Fachingenieure beraten Sie gerne in Transport- und Rationalisierungsfragen

EISEN- UND STAHLWARENFABRIK AG SISSACH  
4450 Sissach (Schweiz)  
Telephon 061/85 12 12 / 85 12 13  
Telex 62 809



# SINMAST

ein hornartiges, zähelastisches,  
porenloses Zwei-Komponenten-Kunstharz  
für den Hoch- und Tiefbau

---

Technische Beratung, Verkauf und Verarbeitung durch

**SINPLAN AG ST. STEPHAN**

Telefon 030 / 2 17 71

Techn. Beratungsbüros in Zürich - Luzern - Bern - Lausanne

Verarbeitungsunternehmen

in Basel - Zürich - Hochdorf - Luzern - Siebnen - Chur - Thun - Bern -  
Neuenburg - Freiburg - Lausanne - Genf - Sion - Lugano

# SINMAST - EIGENSCHAFTEN

## **Sinmast ist**

- ein Zwei-Komponenten-System, welches aus flüssigem Harz und Härter besteht
- generell gegen Feuchtigkeit unempfindlich, bestimmte Typen haften auch auf feuchtem Grund, auch unter Wasser und härten dort aus
- elektrisch isolierend, kriechstromfest, radioaktiver Strahlenschutz, colibakterien-bekämpfend, anti-Algae
- abriebfest, bei harten wie bei weichen Typen
- auf Druck-, Biege- und Zugfestigkeit sowie E-Modul in bestimmten Grenzen einstellbar
- getestet worden bei der EMPA und hat die Prüfungen bestens bestanden

## **Sinmast als**

- Tiefenkonservierungsmittel, pures oder farbiges Harz, Kunstharzpaste – Mörtel – Beton – Kitt – Kleber oder Fugenband
- abriebfeste Beschichtung, sehr elastisch, säuren-, öl- und benzinfest
- säuren- und laugenfeste Beschichtungen: Garageböden, Käsereien, Labors, Tankanlagen, Kanalisationen, Grünfuttersilos und Jauchegruben usw.
- elastische Beschichtungen: Flachdächer, Brückenisolierungen, Flugpisten, Rollwege, Wasserkraftwerke, Druckwasserdichtungen in Stollen, Tunnels, Staumauern, Hafenanlagen usw.
- elastische Fugendichtungen: Staumauern, Betonelemente, Autobahnen, Brücken und Flachdächer usw.
- Tiefenkonservierung von Betonoberflächen mit erhöhter Abriebfestigkeit

## **Sinmast wird**

- mit Erfolg in der Schweiz, Deutschland, Oesterreich, Frankreich, Belgien, Luxemburg, Holland, Schweden, Norwegen, Dänemark, Finnland, England, Italien, Spanien und Uebersee verarbeitet

## **Sinmast löst**

auch Ihr Problem, rufen Sie uns an



# kämpf schalttafeln

Qualität  
Qualität  
Qualität

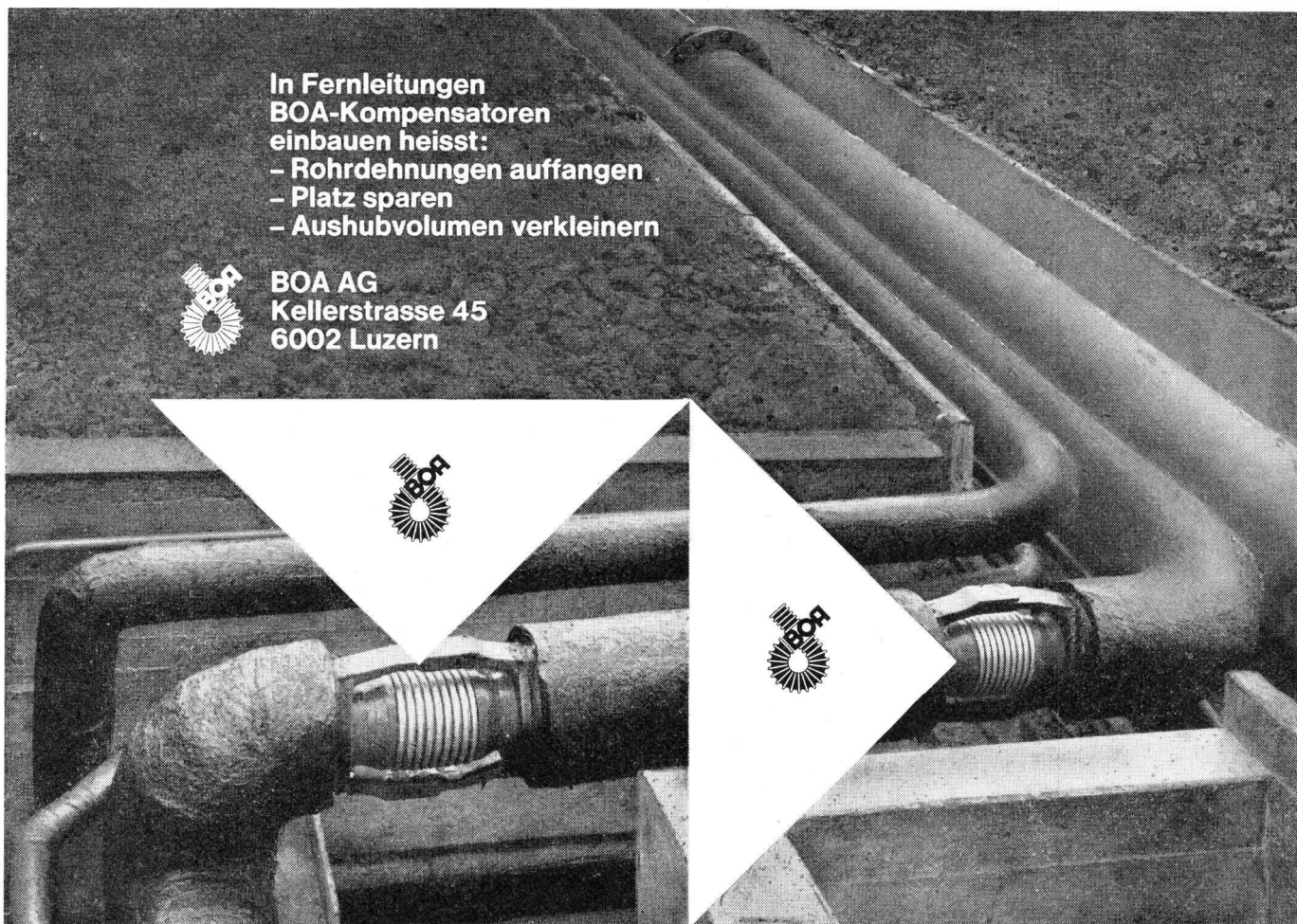
G. Kämpf AG, Holzbau

Rapperswil AG 064 47 12 12

In Fernleitungen  
BOA-Kompensatoren  
einbauen heisst:  
- Rohrdehnungen auffangen  
- Platz sparen  
- Aushubvolumen verkleinern



BOA AG  
Kellerstrasse 45  
6002 Luzern



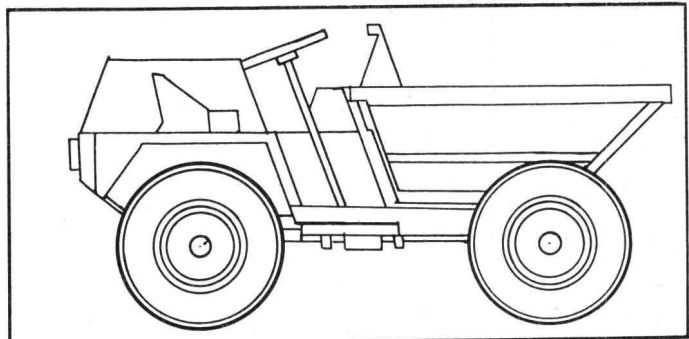
**rolba**



# ROLBA-ALLRAD-DUMPER

SCHWEIZER FABRIKAT

Luftgekühlter 2-Zylinder-Dieselmotor Lister SR 2 mit 16 PS, 4-Gang-Getriebe mit Wendegtriebe, Allradantrieb, Steigfähigkeit 40%, hydr. 4-Rad-Servobremsen, hydr. Kippmulde, 1200 Liter gehäuft, hydr. gefederter Fahrersitz, Beleuchtung gemäss SVG.



Offerten und Vorführungen durch:

**ROLBA AG, BÄRENGASSE 29, 8039 ZÜRICH, TELEFON 051 25 28 64**

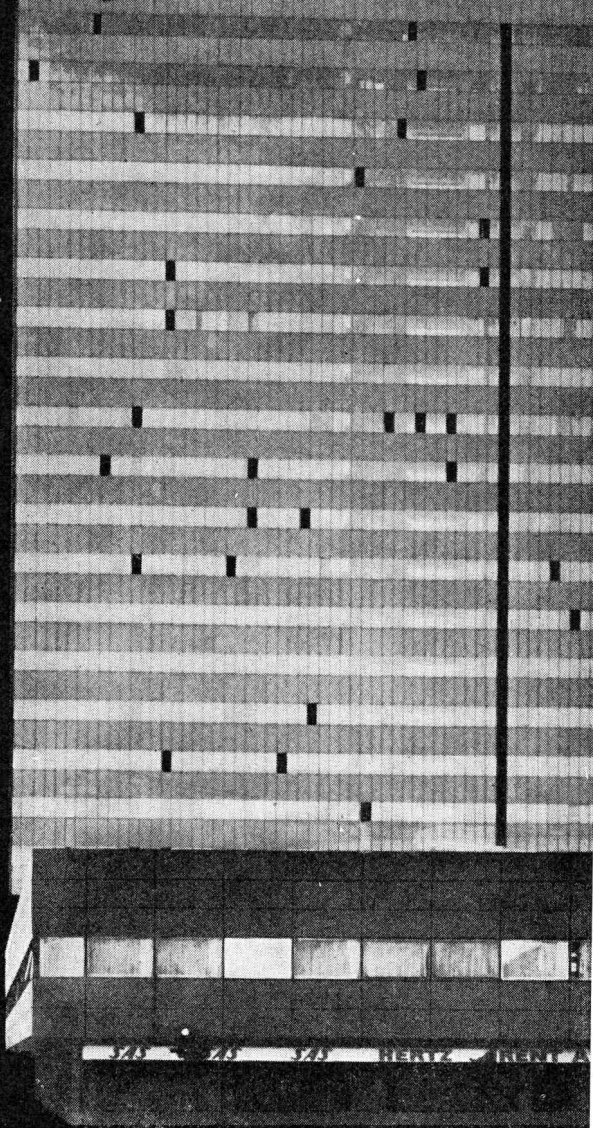


# Schlieren

Von Schlieren geplante Aufzugsanlagen sind immer zweckentsprechend gebaut. In modernen Hotelbetrieben sind deshalb Schlieren-Aufzüge weltweit geschätzt. Eleganz in der Ausführung, Betriebssicherheit, Fahrkomfort, hohes Leistungsvermögen, sowie lärmfreier und wirtschaftlicher Betrieb, zeichnen die moderne Schlieren-Aufzugsanlage im Royal-Hotel SAS, Kopenhagen, aus.

Schnell und sicher mit Schlieren

SAS



Schweizerische  
Wagons- und Aufzügefabrik A.G. Schlieren-Zürich

# vilin



der ideale Haken zur unsichtbaren Befestigung von Profiltrettern

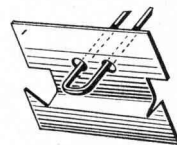


Millionenfach bewährt:  
der **vilin**-Haken  
zum Nageln

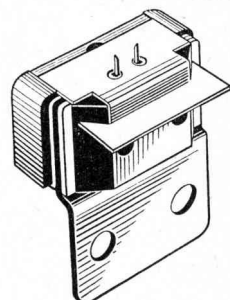
Jetzt neu!

**vilin**-Rapid-Haken

für die mechanische Heftung  
mit Bukama Ro 430 und

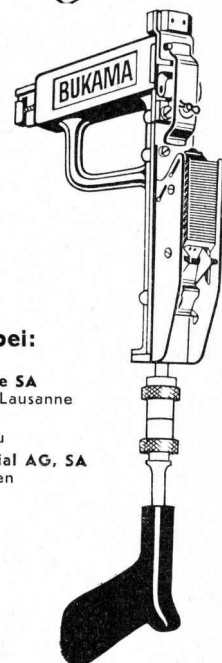


**vilin**-Rapid-Aufsatzkopf



Die Kombination Vilin-Rapid-Haken, Vilin-Rapid-Aufsatzkopf und Bukama-Heftgerät mit Vilin-Rapid-Magazin ermöglicht eine wesentliche Arbeitersparnis

Vielseitig verwendbar, auch in der Praxis erprobt, ist das Heftgerät



**BUKAMA** Ro 430

mit Mehrstosseinrichtung

**vilin**-Haken erhalten Sie u. a. bei:

**Balleschwiler AG**  
4335 Laufenburg  
**Fritz Brand AG**  
3436 Zollbrück, Emmental  
**Holzhandel AG**  
8008 Zürich  
**Holzindustrie AG**  
9430 St. Margrethen  
**Jermann-Studer**  
4222 Zwingen BE  
**Kälin & Co.**  
8404 Oberwinterthur

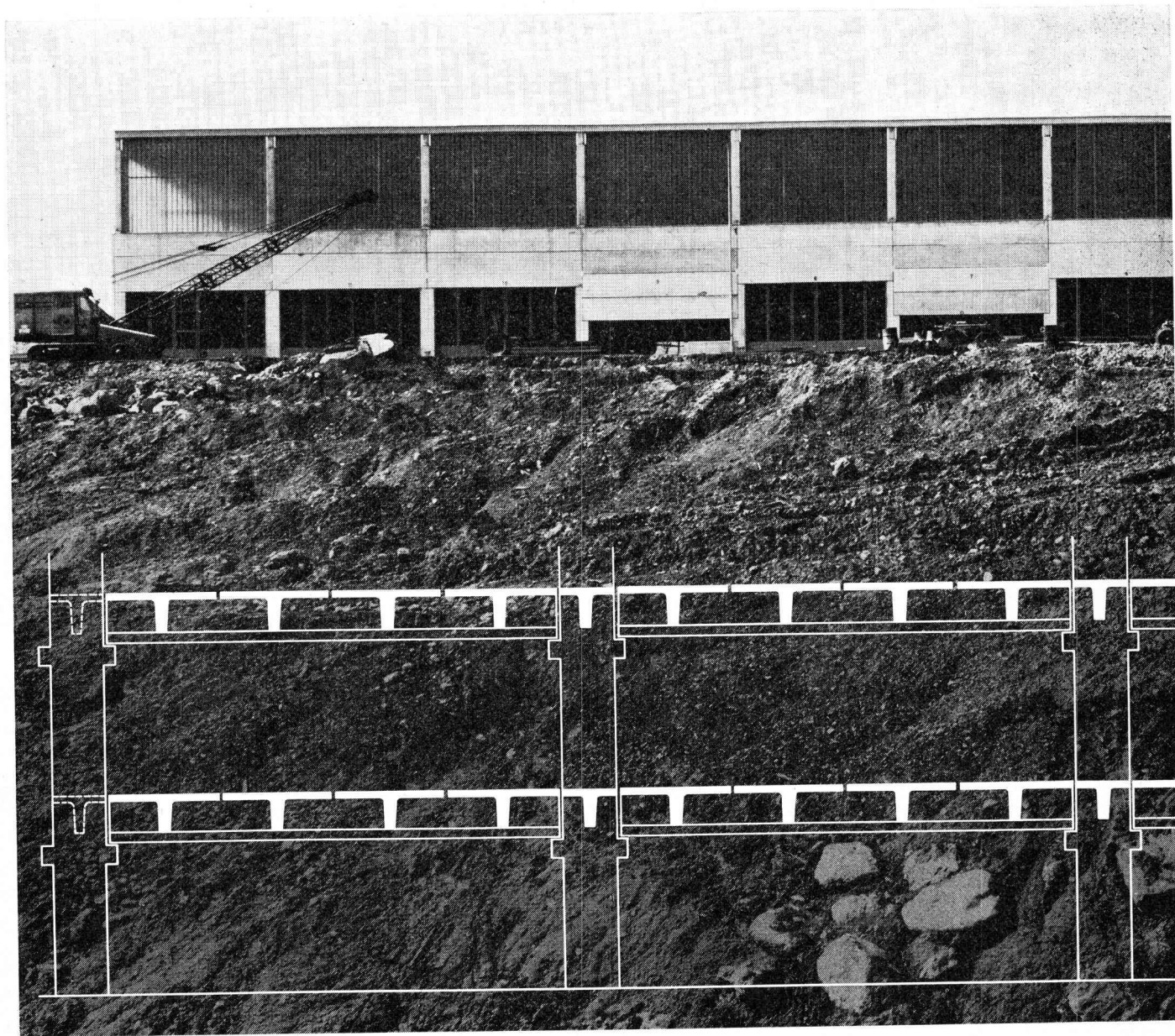
**Menétrey Lausanne SA**  
1052 Le Mont-sur-Lausanne  
**Walter Müller AG**  
5644 Auw / Aargau  
**Sabag & Baumaterialien AG, SA**  
Abt. Baumaterialien  
2501 Biel - Bienne  
**Joh. Spillmann**  
6301 Zug  
**Edwin Vogt & Co.**  
8855 Wangen  
**Gebr. Wey & Co.**  
6110 Wolhusen LU

Weiterer Bezugsquellennachweis und Prospekte durch

**vilin** -Vertrieb D-8 München 8, Berg-am-Laim-Str. 73

# Vorfabrizierte Industriebauten

Die Bauweise für kurze Termine und hochstehende Qualität.



Alle Ihre Bauvorhaben, ob Industriebauten, Lagerhallen oder einfache Überdachungen, realisieren wir mit den neusten industriellen Bauethoden, in jeder gewünschten Grösse, in sehr kurzer Zeit, zu günstigen Preisen.

Wir liefern nicht nur ganze Bauten schlüsselfertig (pauschal) oder Rohbauten (pauschal). Es sind auch alle Zwischenstufen in der Arbeitsteilung möglich. Unsere Zusammenarbeit mit dem Architekten, dem Ingenieur oder mit dem Bauherrn hat sich seit langer Zeit bewährt.

Wir überlassen Ihnen alle Unterlagen für die Detailplanung. Wir beraten Sie in allen technischen und organisatorischen Belangen. Wir unterbreiten Ihnen in Kürze unsere Konstruktionsvorschläge und Offerten. Wir liefern und montieren die Elemente auf den Tag genau.

## **Peikert Vorspann-Betonelemente nach Mass:**

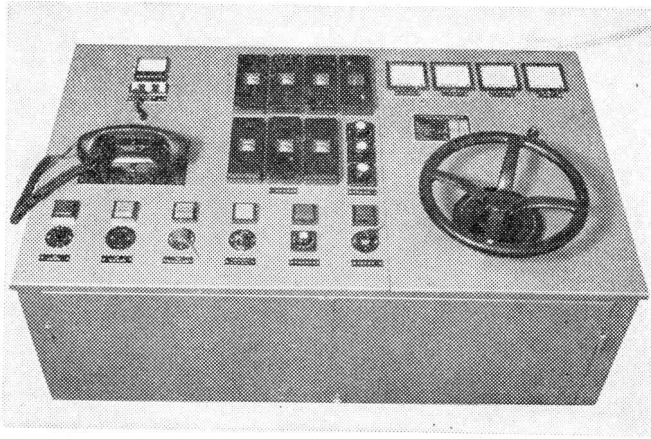
In unsern drei Spann-Betonanlagen fabrizieren wir folgende Elemente:  
1. Normelemente: Rippenplatten, Faltwerke, Doppel-T-Träger, Einfach-T-Träger usw.

2. Spezielle Elemente: Shedrinnen, Dreieckbinder, Pfetten usw. oder Elemente nach Ihren Zeichnungen und Angaben.

Verlangen Sie unsere ausführliche Dokumentation. Wir beraten Sie gerne.

## **PEIKERT**

Peikert Bau AG, Zug  
Industriestrasse 22, Tel. (042) 4 93 93



## Schalttafelbau

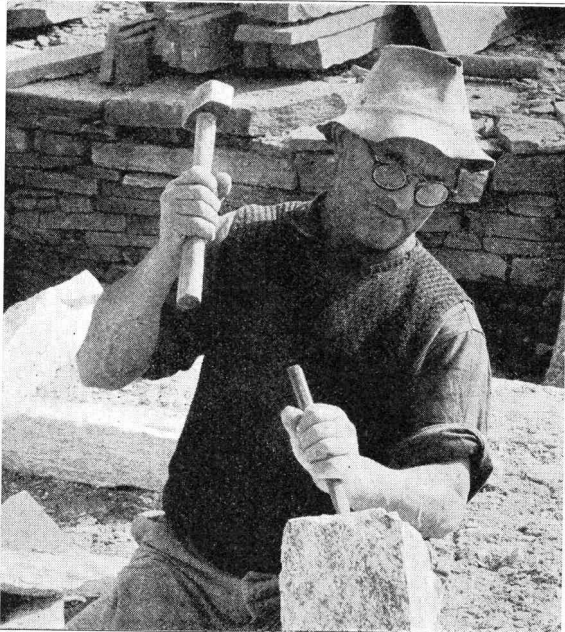
### Wir bauen:

Hauptverteilungen für Fabriken, Spitäler, Schulhäuser usw.  
 Experimentiertableaux für Schulen und Labors  
 Kommandopulte für **Maschinenanlagen aller Art**,  
 insbesondere für **Seilbahnen**  
 Steuerschränke  
**Maschinensteuerungen (Stark- und Schwachstrom)**  
 Phasenüberwachungsgeräte  
 Kurze Lieferfristen!

## Hans-Willy Schmid

Schalttafelbau und  
 Konstruktion elektrischer  
 Steuerungen für Stark-  
 und Schwachstromanlagen

Grubenstrasse 5  
**8708 Männedorf ZH**  
 Telefon 051 74 08 73



## Natursteine

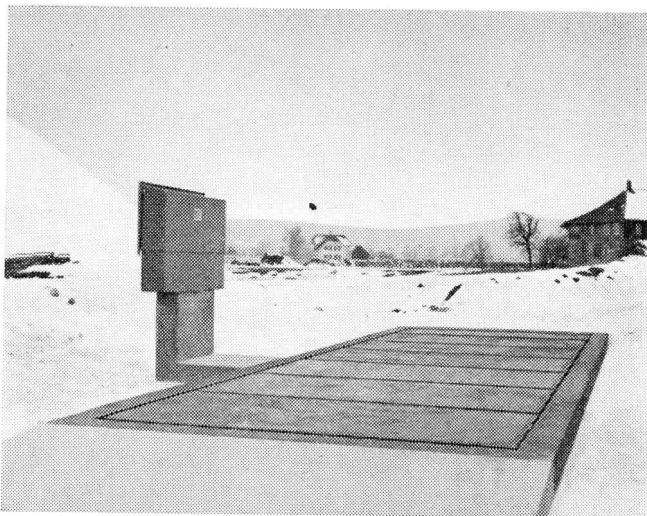
im Garten-, Hoch- und Tiefbau

## A. Eckardt & Co.

8008 Zürich, Seefeldstr. 198  
 Tel. 051 / 32 66 09

6604 Locarno, Via in Selva  
 Tel. 093 / 7 39 52

Grosses Lager in Zürich-Tiefenbrunnen



Brücke 10×2,8 m, Laufgewichtsbalken mit parallel-  
 geschaltetem Messkopf

Leicht transportable

## Baustellen-Waagen

mit dauerhaften Spezialbetonplatten (kein Holzbelag)  
 20 und 30 t Nutzlast

Verschiedene Auswiegevorrichtungen

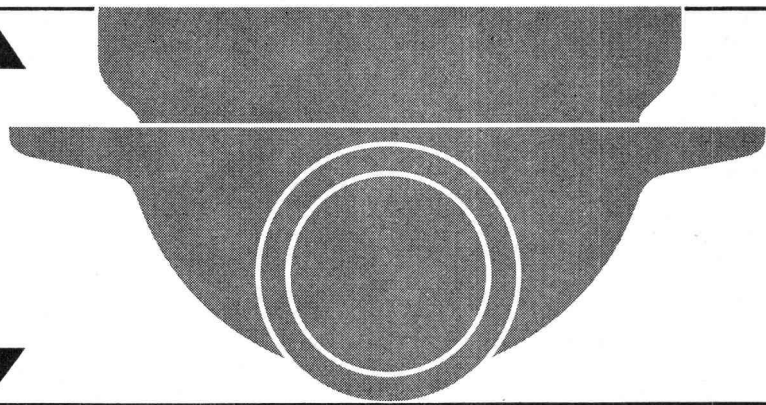
Geringe Bauhöhe — geringe Baukosten

3 Brückengrössen: 7,00, 8,50 und 10,00×2,80 m

**Waagenfabrik Hans Boch 8037 Zürich**

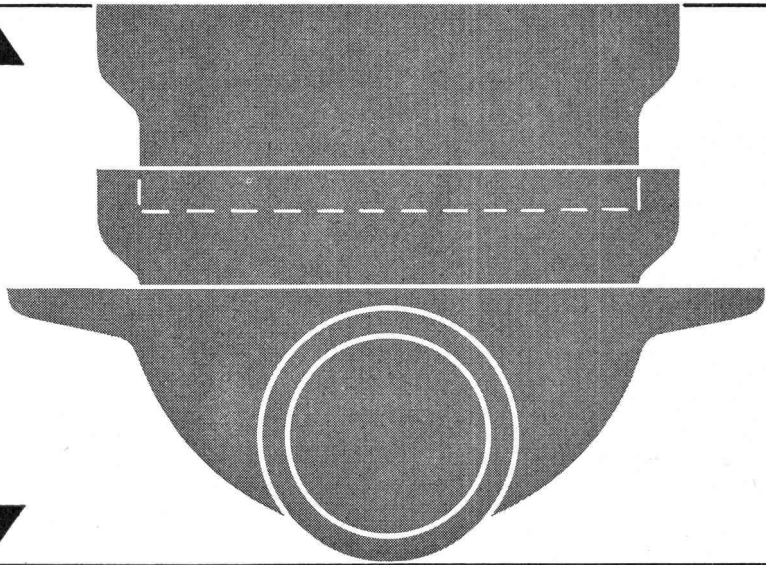
Rosengartenstrasse 28, Tel. 051 / 42 37 42

Seine  
Einbautiefe  
ist klein.



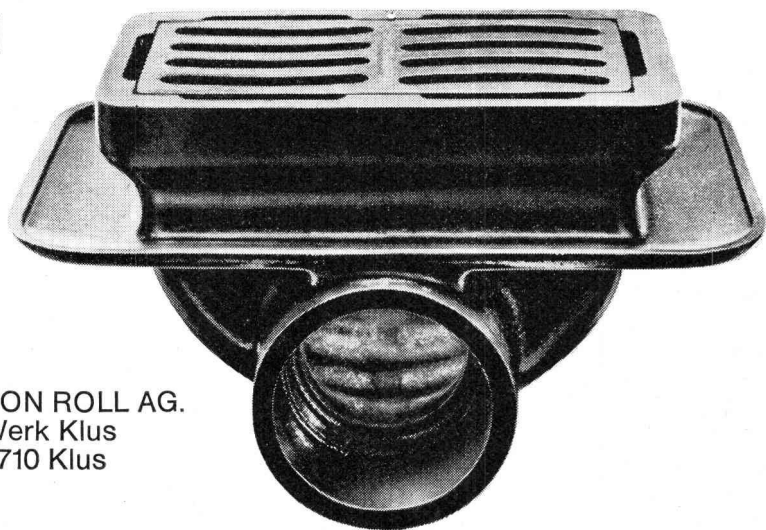
Wenn er eingebaut ist,  
lässt sich die Höhe  
seines Rostes  
ohne weiteres auf die Höhe  
des fertigen Strassenbelags  
abstimmen —  
dank  
dem Aufsatzrahmen.

Das ist  
nur einer seiner Vorteile.



## Er lässt sich bequem einbauen der VON ROLL Entwässerungskasten aus Gusseisen

Überall  
in Strassentunneln,  
Brücken,  
Parkterrassen



# VON ROLL

VON ROLL AG.  
Werk Klus  
4710 Klus

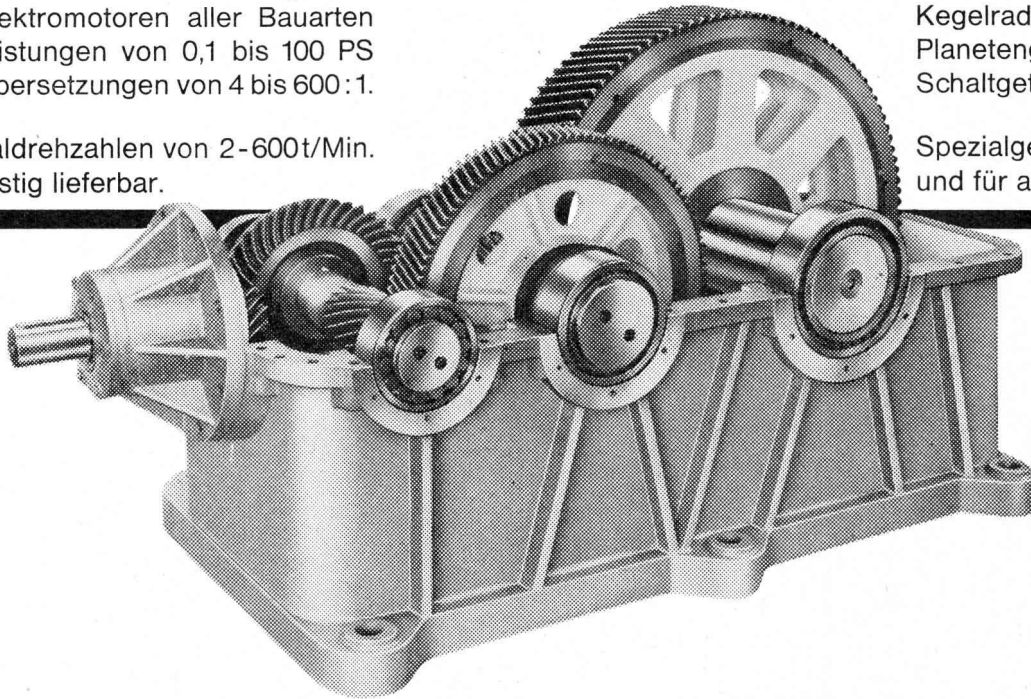
# KISSLING

Getriebemotoren zusammengebaut mit Elektromotoren aller Bauarten für Leistungen von 0,1 bis 100 PS und Übersetzungen von 4 bis 600:1.

Normaldrehzahlen von 2-600t/Min. kurzfristig lieferbar.

Stirnradgetriebe bis 300 PS  
Kegelradgetriebe bis 300 PS  
Planetengetriebe bis 150 PS  
Schaltgetriebe bis 200 PS

Spezialgetriebe jeder Grösse und für alle Industrien.



**L. KISSLING & CO. MASCHINENFABRIK ZÜRICH TEL. (051) 46 64 00**

## Treppenanlagen Bodenplatten

### Treppenanlagen und Bodenplatten

in Kunststein geschliffen

für: Industrie, Verwaltungsgebäude, Schulhäuser, Ladenlokale, Wohnhausbauten.

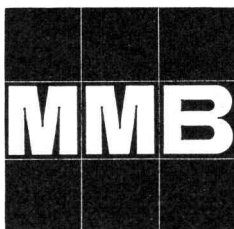
Plattenformate: 15/15 cm bis 50/50 cm.

Lagerplatten 25/25 cm und 30/30 cm zu sehr günstigen Preisen sofort lieferbar.

Schönste Kunststeinmuster in sämtlichen Marmorarten und Hartgesteinen.

Gartenplatten in Kunsttravertin.

Offerten nur für Lieferung oder für fertig versetzte Arbeiten. Kostenlose technische Beratung.



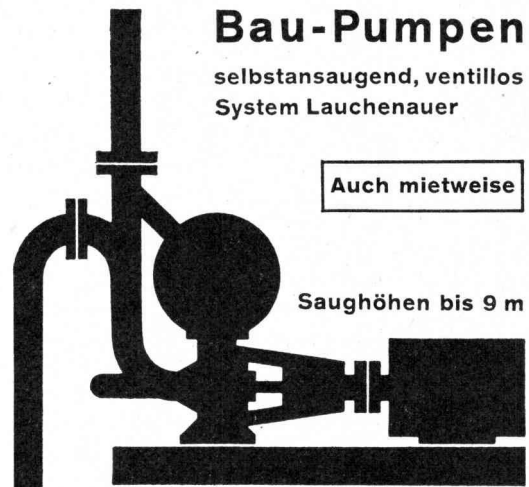
**Marmor-Mosaikwerke  
Baldegg AG**

6283 Baldegg LU  
Tel. 041 / 88 10 54

## Bau-Pumpen

selbstansaugend, ventillos  
System Lauchenauser

Auch mietweise



Saughöhen bis 9 m

Leistungen 1—500 l/sek. Kein Bodenventil. Keine Klappe im Saugstutzen. Keine Hilfs-Vakuum-Pumpe. Jederzeitiges automatisches Ansaugen auch nach Lufteintritt im Saugrohr. Keine reibenden, sich abnützenden Dichtungsflächen, daher störungsfrei auch bei Schlamm-, Sand- und Kiesförderung.

**Maschinenfabrik  
a.d. Sihl AG.  
Zürich**

Gegr. 1871 Tel. 051/23 35 14





## Uto Krane

für jede Hublast und Förderleistung  
mit mehreren Steuerungsmöglichkeiten

## Uto Normkrane

rationalisieren Ihren Betrieb.  
Günstige Preise und kurze  
Lieferfristen dank normalisierten  
Baulementen.

## Uto Norm-Elektrozüge

für Hublasten von 125 - 10 000 kg und  
grossen Arbeitsgeschwindigkeiten.  
Uto-Elektrozüge sind nach den neuesten  
Konstruktionsprinzipien gebaut.  
Kurze Liefertermine.

## Uto Schwenkkrane

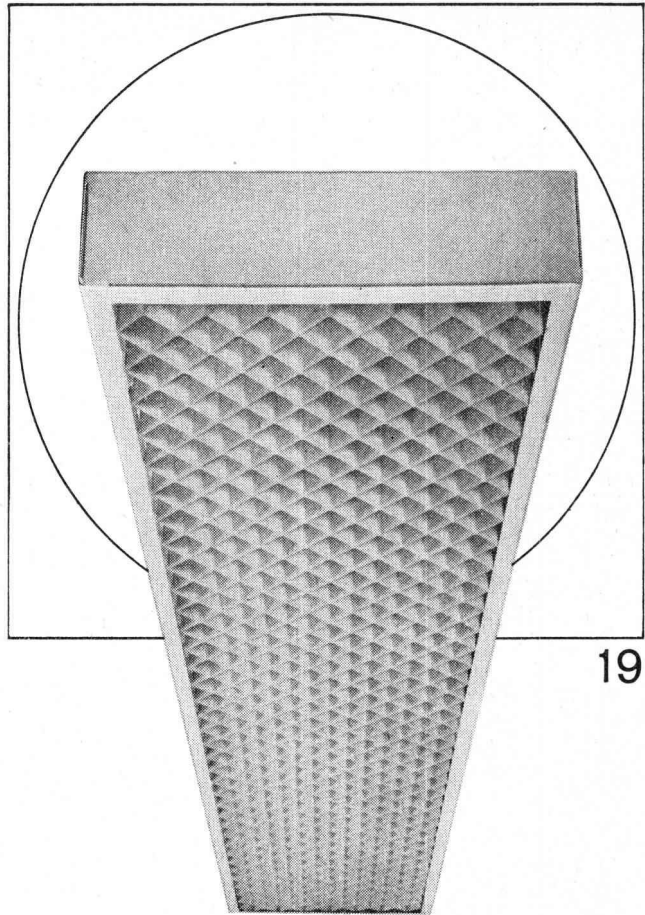
sind die geeigneten Hebezeuge für  
einzelne Arbeitsplätze und  
Werkzeugmaschinen.

## Uto Revisionsbühnen

sind praktische Hilfsgeräte für  
Revisionsarbeiten an Kranen und Gebäuden  
sowie für Montagen.

Schindler-Aufzug- und  
Uto Kranfabrik AG  
8048 Zürich  
Tel. 051 - 52 53 10

Unsere Ingenieure für moderne Transportrationalisierung  
beraten Sie gerne.



19

Ob Werkstatt oder Büro, ob Schulzimmer  
oder Bastelraum, ob Verkehrsweg, Tunnel  
oder Sportplatz, immer muss deren Beleuch-  
tung den Erfordernissen angepasst sein.  
Zweckmässige, blendungsfreie und ausrei-  
chende Beleuchtung soll vermittelt werden  
durch formal gut gestaltete, allen techni-  
schen Anforderungen genügende Leuchten.  
Bei Entwurf, Konstruktion und Fabrikation  
werden all diese Gesichtspunkte berücksich-  
tigt — darum wählen Sie vorteilhaft Produkte  
der BAG Turgi.

# BAG TURGI

BAG Bronzwarenfabrik AG 5300 Turgi  
Telefon 056/31111

Ausstellungs- und Verkaufsräume:  
8023 Zürich, Konradstrasse 58  
Telefon 051/445844  
8023 Zürich, Pelikanstrasse 5  
nähe Bahnhofstrasse  
Telefon 051/257343



# Gerodur Kunststoff- Rohre

mit Nennweiten

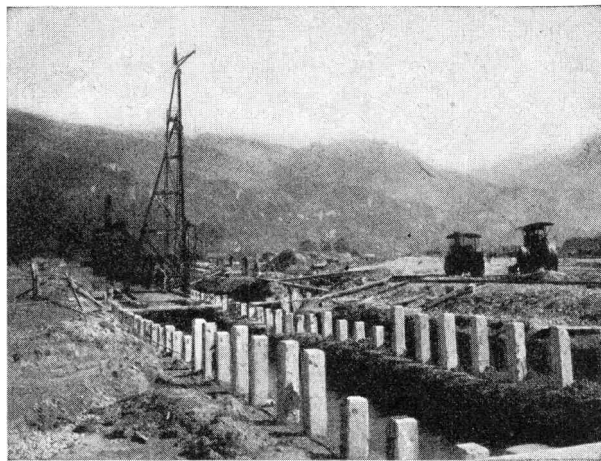
von 6 mm  
bis 600 mm

Gerodur-Kunststoffrohre  
aus Hart-PVC, ND- und  
HD-Polyäthylen, Poly-  
propylen. Druckstufen von  
1 bis 16 atü. Hoher Quali-  
tätsstandard dank laufen-  
der Kontrolle im eigenen  
Laboratorium.

Wirtschaftlich. Leicht.  
Geruch- und geschmack-  
frei. Von hoher Korro-  
sions- und Chemikalien-  
beständigkeit. Mit tadel-  
losen Innen- und Aussen-  
flächen. Kurz: Gerodur  
für höchste Ansprüche.

## Gerodur AG

Kunststoffwerk  
8722 Kaltbrunn SG  
Tel. 055/8 45 22  
Telex 5 56 49



## Rammarbeiten

Betonpfähle  
Ortsbetonpfähle  
System DELTA  
Holzpfähle  
Spundwände  
Ufermauerfundamente

LÄRMFREIES AUSZIEHEN VON SPUNDWÄNDEN

Eggstein AG

Luzern

Tribtschenstrasse 57

Telephon (041) 2 06 04

# Göhner Normen Fenster Küchen Türen



Verlangen Sie bitte Masslisten und Prospekte

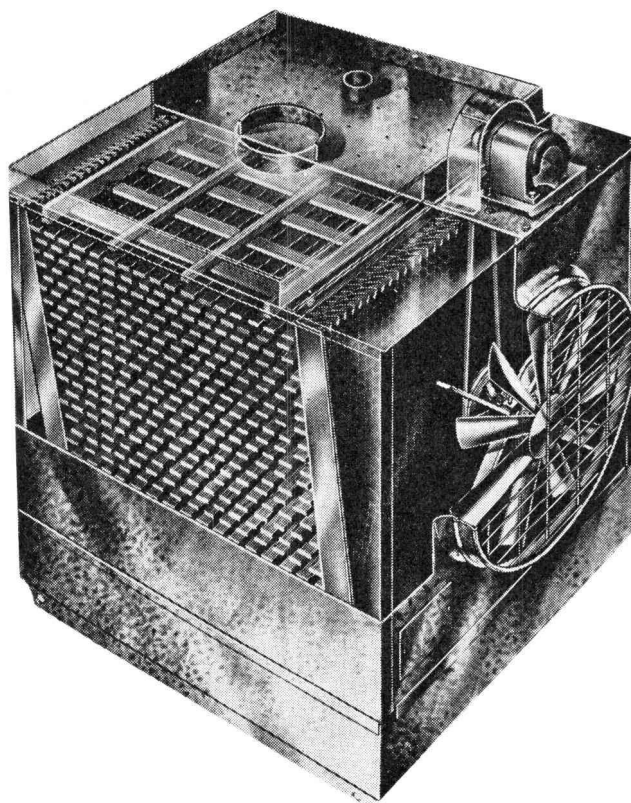
Ego Werke AG, 9450 Altstätten SG, Tel. 071/75 27 33,  
Filialen: Bern, Basel, Lugano, Landquart, Zug, Aarau,  
St. Gallen, Frauenfeld.

Usines Ego SA, Villeneuve VD  
Succursales: Lausanne, Sion, Neuchâtel.

Ernst Göhner AG, Zürich  
Werner Geisser AG, St. Gallen  
Norba SA, Genève

# NEU! Wasser-Rückkühlwerke

Heenan Marley Serie 4400



**Preisgünstig**

**Kleiner  
Platzbedarf**

**Wasser-  
einsparung  
bis 95 %**

**Kurzer  
Liefertermin**

Beratung und Offerten durch  
Alleinvertreter für die Schweiz

**B. SCHINZ & CO.**  
**8035 ZÜRICH**

Beckenhofstrasse 6  
Tel. 051 / 26 46 10

**Spannbeton BBRV**

**Vorfabrikation**

**Bauelemente**

**Spannbeton BBRV** Herstellung und Lieferung von Vorspannarmierungen sowie Ausführungen der Verlege-, Vorspann- und Injektionsarbeiten für: Industriebauten, Brücken, Behälterbau, Gründungsanker, Normkabel von 33 bis 237 Tonnen, grössere Kabeleinheiten auf Anfrage

**Vorfabrikation** Lieferung und Montage von Konstruktionen aus vorfabrizierten Betonelementen für den Industrie- und Hochbau, Brückenbau, allgemeinen Tiefbau. Elemente eigener Norm oder nach Entwurf des Projektverfassers

**Bauelemente** Lieferung von vorfabrizierten Bauelementen aus vorgespanntem Ton, Stahlton-Hohlkörperdecken für schalungs- und spriessfreien Einbau, Stahlton-Deckenplatten, Stahlton-Fenster- und -Türstürze, Einbaufertige Roll-ladenstürze, Stahlton-Dach- und -Wandplatten

# Stahlton

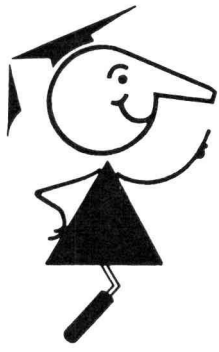
Stahlton AG  
Stahlton-Prebeton AG

Riesbachstr. 57  
Eymattstr. 71

Tel. 051-47 64 00  
Tel. 031-66 33 01

8034 Zürich  
3027 Bern





seit  
1923

# Tricosal®

**BAU-CHEMIE AG BASEL (061) 23 00 16**

Zement-Schnellbinde- und Dichtungsmittel, Plastifizierer, Verzögerer, Beton-Reinigungsmittel, Gipsverzögerer, Fugenbänder, Spritzbeton, Injektionen, Abdichtungen, Kunststoffe, Frostschutzmittel, Isolationen aus PVC-Folien 1-2 mm für Grundwasserwannen, Tunnels, Flachdächer usw.

## bator lift ag

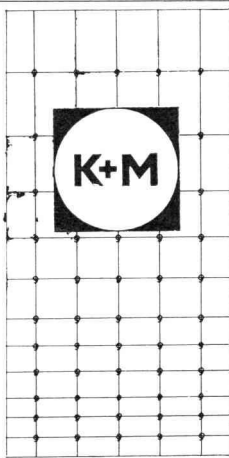
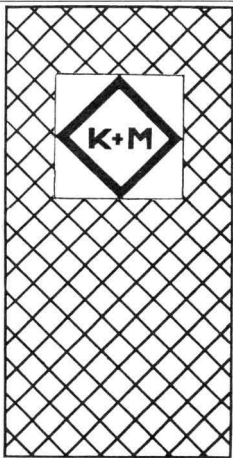
Herzogenbuchsee

Tel. 063 5 28 42

Falt-, Schiebe-, Klapp-, Hallen- und  
Boxentore

Krankklappen, Stapelwände, Antriebe,  
Steuerungen, Signalanlagen

Oelhydraulische Aufzüge



### Wir liefern

Drahtgeflechte, Drahtgitter, Einzäunungsdrähte in den verschiedensten Ausführungen und für jeden Zweck.

### Wir erstellen

komplette Metallzaun-Anlagen für Gärten, Industrie- und Sportanlagen, Autobahn-Wildschutzzäune.

K+M bietet Ihnen  
eine 60jährige Erfahrung  
in Drahtgeflechten.

## KNECHT + MEILE

Fabrik für Drahtgeflechte + Zäune

9500 WIL/SG Tel. 073/6 16 56



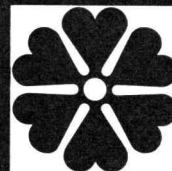
**mechanisch-  
biologische  
Abwasser-  
Reinigung**

**mit Tauchtropfkörpern  
für  
6-10000 Einwohner**

- über 90% Reinigungseffekt
- stark schwankend belastbar
- anspruchlos in der Wartung
- niedrigster Energiebedarf
- absolut frostunempfindlich
- preisgünstig durch Vorfabrikation



**reines Wasser**



**ist Leben**

Unsere Fachleute, Ingenieur und Chemiker, freuen sich, Ihr Abwasserproblem zu lösen und stehen Ihnen zur Beratung unverbindlich zur Verfügung. In unserem eigenen Labor führen wir jede gewünschte Abwasseruntersuchung durch. Wir garantieren die Reinigungsleistung aller von uns gebauten Anlagen. Unser Wartungsservice sichert das dauernde Funktionieren Ihrer Anlage. Verlangen Sie unsern Besuch und das ausführliche Fabrikationsprogramm!

**MECANA SA**

Maschinenfabrik 8716 Schmerikon SG Telefon 055-575 61