

Objektyp: **Advertising**

Zeitschrift: **Schweizerische Bauzeitung**

Band (Jahr): **85 (1967)**

Heft 28

PDF erstellt am: **22.09.2024**

### **Nutzungsbedingungen**

Die ETH-Bibliothek ist Anbieterin der digitalisierten Zeitschriften. Sie besitzt keine Urheberrechte an den Inhalten der Zeitschriften. Die Rechte liegen in der Regel bei den Herausgebern. Die auf der Plattform e-periodica veröffentlichten Dokumente stehen für nicht-kommerzielle Zwecke in Lehre und Forschung sowie für die private Nutzung frei zur Verfügung. Einzelne Dateien oder Ausdrucke aus diesem Angebot können zusammen mit diesen Nutzungsbedingungen und den korrekten Herkunftsbezeichnungen weitergegeben werden. Das Veröffentlichen von Bildern in Print- und Online-Publikationen ist nur mit vorheriger Genehmigung der Rechteinhaber erlaubt. Die systematische Speicherung von Teilen des elektronischen Angebots auf anderen Servern bedarf ebenfalls des schriftlichen Einverständnisses der Rechteinhaber.

### **Haftungsausschluss**

Alle Angaben erfolgen ohne Gewähr für Vollständigkeit oder Richtigkeit. Es wird keine Haftung übernommen für Schäden durch die Verwendung von Informationen aus diesem Online-Angebot oder durch das Fehlen von Informationen. Dies gilt auch für Inhalte Dritter, die über dieses Angebot zugänglich sind.

# Schweizerische Bauzeitung

Revue Polytechnique Suisse

Wochenschrift

für Architektur, Ingenieurwesen  
und Maschinentechnik

Gegr. 1883 von A. Waldner

Herausgegeben von der  
Verlags-AG der akademischen  
technischen Vereine, Zürich

# 28

85. Jahrgang

Donnerstag, 13. Juli 1967



der Architekt  
empfiehlt  
Sifrag-  
Klimaanlagen

## SIFRAG

Sifrag Luft- und Klimatechnik  
Frei AG  
Bern Zürich Basel Lausanne Lugano

### Inhalt

- Strassentunnel: Lüftung. Von *B. Anet* . . . 529\*  
Aus dem Papierkorb eines Architekten.  
Von *F. Rüegsegger* . . . . . 534  
Anwendung der Moiré-Methode.  
Von *A. Rabinovici* . . . . . 536\*  
Phenolharz-Hartschaum. Von *K. Trefzer*  
und *A. Baldesberger* . . . . . 538

### Mitteilungen

- Vereinigung Schweiz. Strassenfachmänner.  
Pumpen für die Förderung tiefkalter  
Medien . . . . . 540

### Nekrologe

- J. J. Heinrich Wüst . . . . . 540\*

### Buchbesprechungen

- Tiefbau-Berechnungsgrundlagen, von der  
*Vereinigung Schweizerischer Tiefbauunternehmer*. Towards Industrialised Building, by the *International Council for Building Research* . . . . . 540  
Numerische Ablaufplanung einer Baustelle, von *G. Burkhardt*. Flugwetterkunde, von *W. Eichenberger*. Die Erforschung des Weltraumes mit Satelliten und Raumsonden, Band I und II, von *H.-K. Paetzgold* u. a. Neuerscheinungen . . . . . 541

### Wettbewerbe

- Kath. Kirche und Pfarrhaus in Lausanne-La Sallaz. Turnhalle in Rorschach. Plastiken im Kurort Zurzach . . . . . 541  
Schulhausanlage Fehren, Meltingen, Zullwil SO. Kath. Kirche in Oberrieden ZH . . . . . 542

### Mitteilungen aus dem SIA

- Hauptversammlung der Fachgruppe der Ingenieure für Brückenbau und Hochbau, FGBH (Protokoll) . . . . . 542

### Ankündigungen

- Ausstellung von Architektur-Diplomarbeiten an der ETH. SVA-Studienreise nach den USA. VDI-Tagung «Oberflächenschutz mit organischen Werkstoffen». Informationstagung Regelungstechnik. Berufsbildungsveranstaltungen der Fachschulen der ZBW. Einführungskurs in die Dokumentation. Conference on the Limits of Lubrication . . . . . 544

### Verlag und Redaktion

Zürich-Giesshübel, Staffelfstrasse 12  
Postadresse: Postfach, 8021 Zürich  
Tel. (051) 23 45 07/08, Postcheck 80 - 6110

### Anzeigenverwaltung

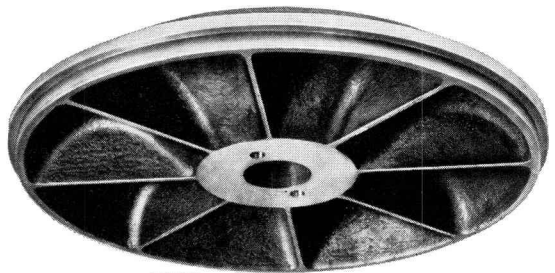
Mosse-Annoncen AG, 8001 Zürich  
Limmatquai 94, 8023 Zürich - Postfach  
Tel. (051) 47 34 00, Postcheck 80 - 1027

Druck: Offset+Buchdruck AG, Zürich

# Das komplette HÄNY-Abwasserpumpwerk

HÄNY-Abwasser- und Fäkalienpumpen  
mit dem bewährten Wirbelrad

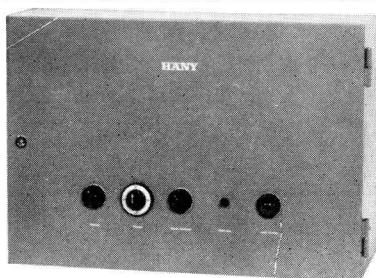
# HÄNY



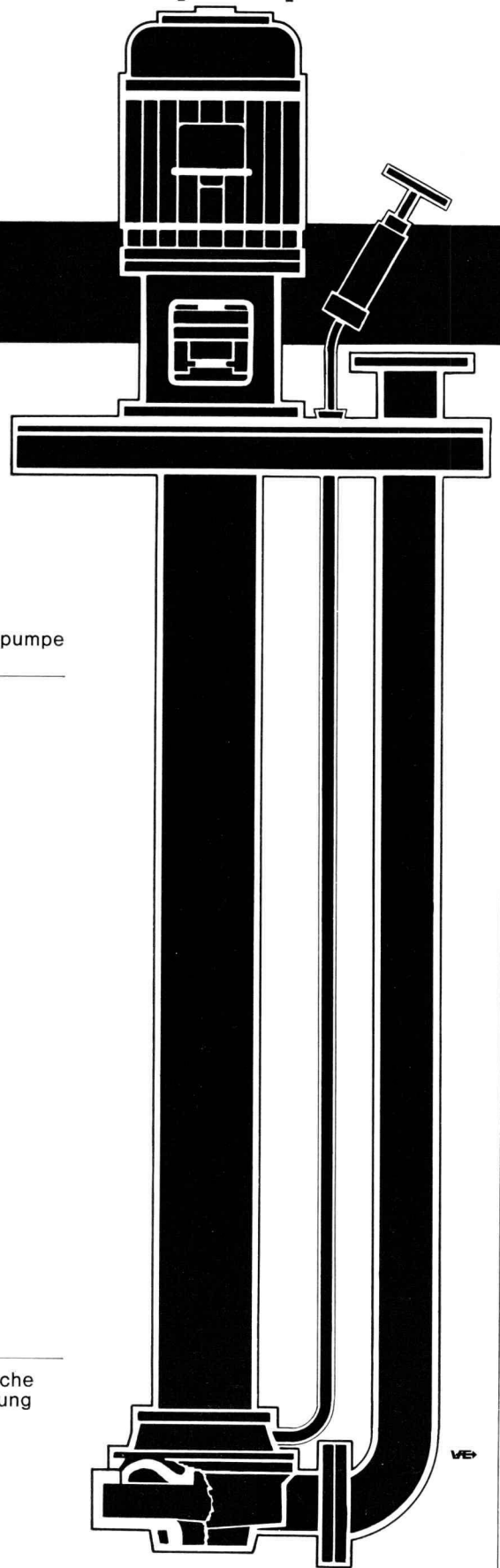
1 HÄNY-Wirbelpumpe



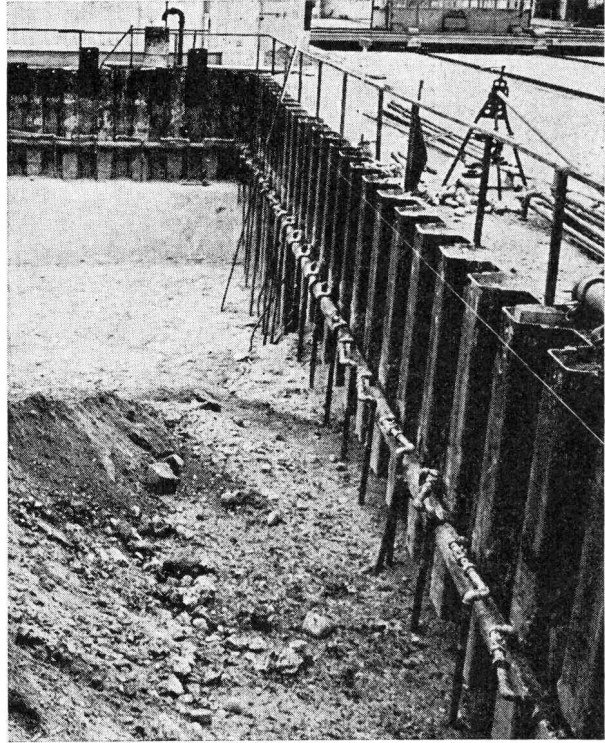
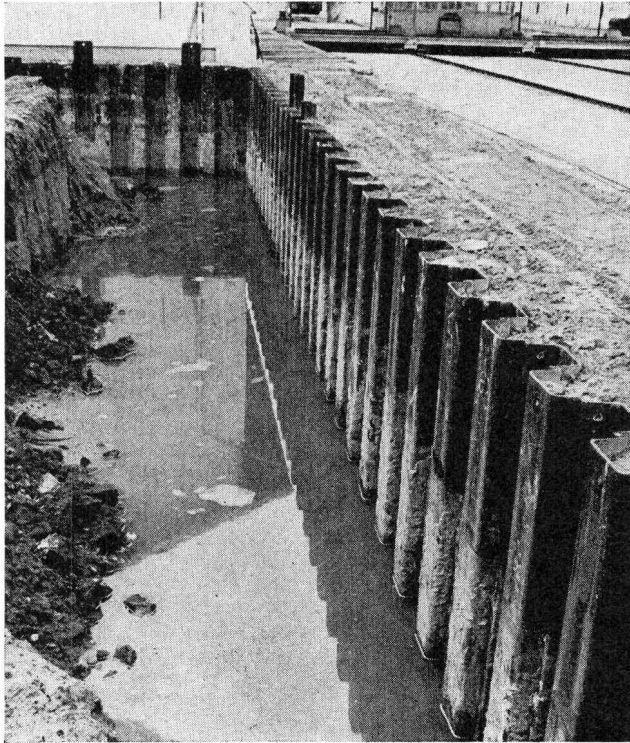
2 HÄNY-Normschacht



3 die automatische HÄNY-Steuerung



# ZSCHOKKE



## Grundwasserabsenkung mittels Vakuum-Rohrbrunnenanlage (Wellpoint)

AKTIENGESELLSCHAFT CONRAD ZSCHOKKE



8045 Zürich  
1207 Genève, 42, rue du 31-Décembre

Räffelstrasse 11

Telefon 35 52 35  
Téléphone 35 12 20

## Albumine im Bauwesen und Gewerbe in alter Zeit\*)

### Zusammenfassung

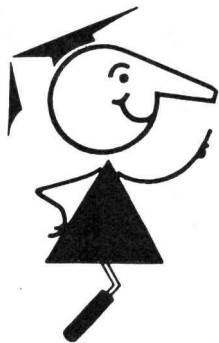
Schon seit jeher haben die Baufachleute versucht, durch irgendwelche Zusätze die Festigkeit des Mörtels zu erhöhen. Durch Beigabe von Blut und Eiweiss wurden in früheren Zeiten beachtliche Verbesserungen erreicht, auch konnte mit diesen organischen Stoffen die Staubbildung bei Belägen aus Steinplatten vermindert oder die Wetterbeständigkeit von Naturstein, der zur Errichtung von Kirchen und öffentlichen Gebäuden diente, verbessert werden. Viele dieser Erfahrungen hielten sich von der Römerzeit bis in unsere Tage, andere Kenntnisse gingen im Mittelalter verloren oder waren noch bekannt, wurden jedoch nicht mehr aufgrund der tatsächlichen Zusammenhänge angewendet, sondern aus Aberglauben gebraucht. Interessant ist, zu erfahren, mit welchen uns heute primitiv erscheinenden Methoden man früher versuchte, die Festigkeit und Altersbeständigkeit der Bauwerke zu verbessern, respektive zu gewährleisten. (Sg)

Ausschnitt «Hoch- und Tiefbau» vom 24.12.65

...maneigend, dass man in Mitteleuropa und besonders in der Schweiz zur Festigung des Mörtels keine Meermollusken, sondern Landschnecken und Eier verwendete.

Nun wissen wir, dass der **Täschbach** bei Täsch im Wallis, zuletzt im Jahre 1957, für 1/2—1 Million Franken Schaden anrichtete. «Die unwiderstehliche Gewalt des Wildbaches hat bei diesem letzten Ausbruch an verschiedenen Stellen der Bachkorrektur auch die mächtigsten Steine von der Wehr heruntergeworfen. Aber **eine** Mauer hat auch diesmal, wie schon früher, dem grössten Druck standgehalten: die Ruinenmauer des aus dem frühen Mittelalter stammenden Junkerhauses. Die Ruine hat den ersten gewaltigen Druck auszuhalten, just am oberen Ende, wo der Bach zuerst austritt, und sie stand bis zuletzt mitten im stärksten Strudel. Dabei sind die Ruinenmauern nicht etwa aus grossen Quadern gefügt, sondern aus kleinen, abgeschliffenen Geschiebesteinen ausgeführt und mit Kalk gebunden (damals kannte man den Zement noch nicht). **In diesen Kalk habe man eine Unzahl von Eiern eingemischt**, darum sei er so zäh geworden, erzählt man sich in Täsch.»

Es zeigt sich auch in diesem Fall, dass mündliche Ueberlieferungen einen Kern von Wahrheit enthalten, so wie es bei Sagen oft der Fall ist. Sie sind nur wissenschaftlich zu belegen, wenn sie nur wissenschaftlich zu belegen sind. Kern von der



seit  
1923

# Tricosal®

**BAU-CHEMIE AG BASEL (061) 23 00 16**

Zement-Schnellbinde- und Dichtungsmittel, Plastifizierer, Verzögerer, Beton-Reinigungsmittel, Gipsverzögerer, Fugenbänder, Spritzbeton, Injektionen, Abdichtungen, Kunststoffe, Frostschutzmittel, Isolationen aus PVC-Folien 1–2 mm für Grundwasserwannen, Tunnels, Flachdächer usw.

## EIWEISS auf Baustellen ?

Die neuesten Forschungen haben bestätigt, dass im Mörtel von römischen Bauten, die jetzt noch zum Teil kompakt stehen, Eiweiss enthalten ist.

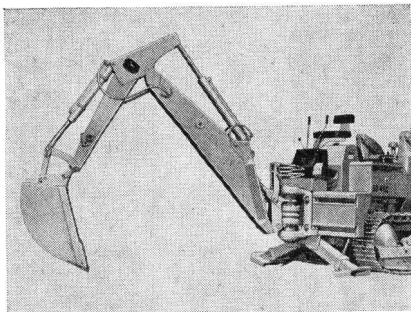
Mit **TRICOSAL Normal** kann man nicht nur einen wasserdichten Beton, sondern auch einen absolut wasserdichten Putz mit grosser Abriebfestigkeit erstellen.

Auf jeden **TRICOSAL-Putz** oder **-Beton** kann ohne Vorbehandlung jeglicher Anstrich und Belag aufgebracht werden.

**TRICOSAL** ist auf synthetischer Eiweissbasis aufgebaut und hat sich seit über 40 Jahren bewährt.



## Knappe Termine? Äußerste Angebote? Kommen Sie Ihrer Konkurrenz zuvor!



Seitenverstellbarer Tieflöffel 95 mit 180° Schwenkwinkel

Das ist Ihr Vorteil: niedrige Preise pro Kubikmeter bewegten Materials. John Deere macht es möglich mit

der sparsamen und leistungsstarken Laderaupe JD 450.

58-PS-Motor mit Direkteinspritzung und gut abgestuftes Hi-Lo-Umkehrgetriebe: das bringt den konstanten, schnellen Rhythmus in Ihre Ladearbeiten. 860 l faßt die Normalschaufel. Sie hebt bis zu 3 m hoch und wird mit einem einzigen Hebel bedient.

Bauen Sie den Tieflöffel 95 an – verstellbar über die gesamte Maschinenbreite – mit 11 800 kp Losreißkraft und einer Grabtiefe bis 4,65 m. Bedienung: mühelos und schnell mit nur zwei Hebeln – diesen Komfort hat sich Ihr Fahrer schon immer

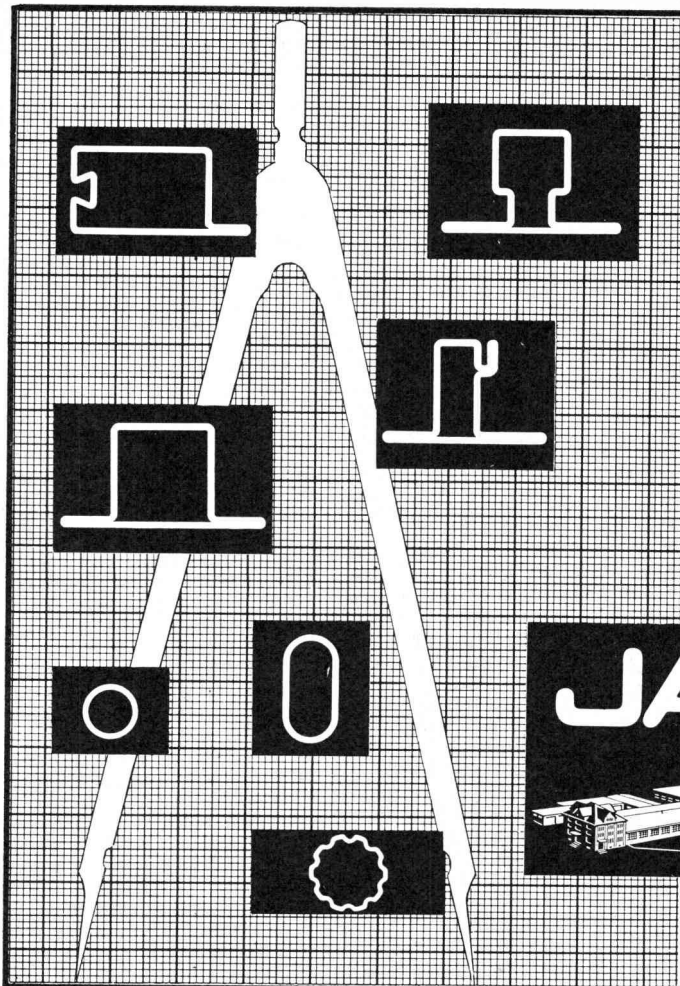
gewünscht. Sie werden es an seiner Leistung merken!

Am besten fahren Sie die JD 450 einmal selbst. Wann dürfen wir sie auch Ihnen vorführen?



**Robert Aebi AG 8023 Zürich**  
**Uraniastrasse 31/33**  
**Telefon 051/231750**

Arbedo 092/5 47 61  
Landquart 081/51 25 42  
Lausanne-Renens 021/34 42 12  
Zollikofen 031/57 36 36

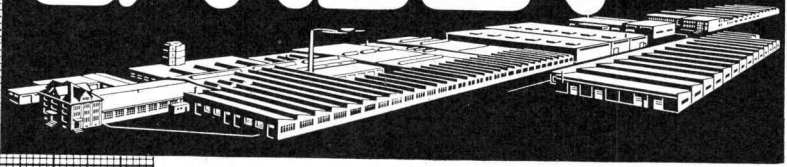


## Profilstahlrohre JANSEN-Präzision

Präzision wird bei JANSEN ganz gross geschrieben. Profilstahlrohre sind seit Jahrzehnten gepflegte und ausgereifte Spezialitäten der JANSEN-Werke.

Verlangen Sie den ausführlichen JANSEN-Katalog und nehmen Sie unverbindlich den technischen Beratungsdienst in Anspruch.

# JANSEN



JANSEN & CO. AG., 9463 Oberriet/SG  
Stahlröhren- und Sauerstoffwerke, Kunststoffwerk  
Tel. 071/78 1244 Telex 77 159

# Hydrosaat

## Spezialfirma für humuslose Begrünung

Exklusive, langsamwachsende  
Hydrosaat-Böschungsmischungen  
für Autobahnen = geringer Unterhalt

Einsparungen in Planie und Humu-  
sierung — rasche Keimung —  
Verhinderung von Erosionsschäden —  
volle Garantie

Hydrosaat — von Fachleuten  
geschaffen — steht zu Ihrer Verfügung.  
Lassen Sie sich beraten!

**Hydrosaat AG.** Büro u. Werkhof  
1781 SALVENACH b/Murten  
Tel. (037) 74 14 34



# Redland<sup>®</sup> Betonziegel sind bruchfest

Betonziegel AG  
Werk in Döttingen/AG

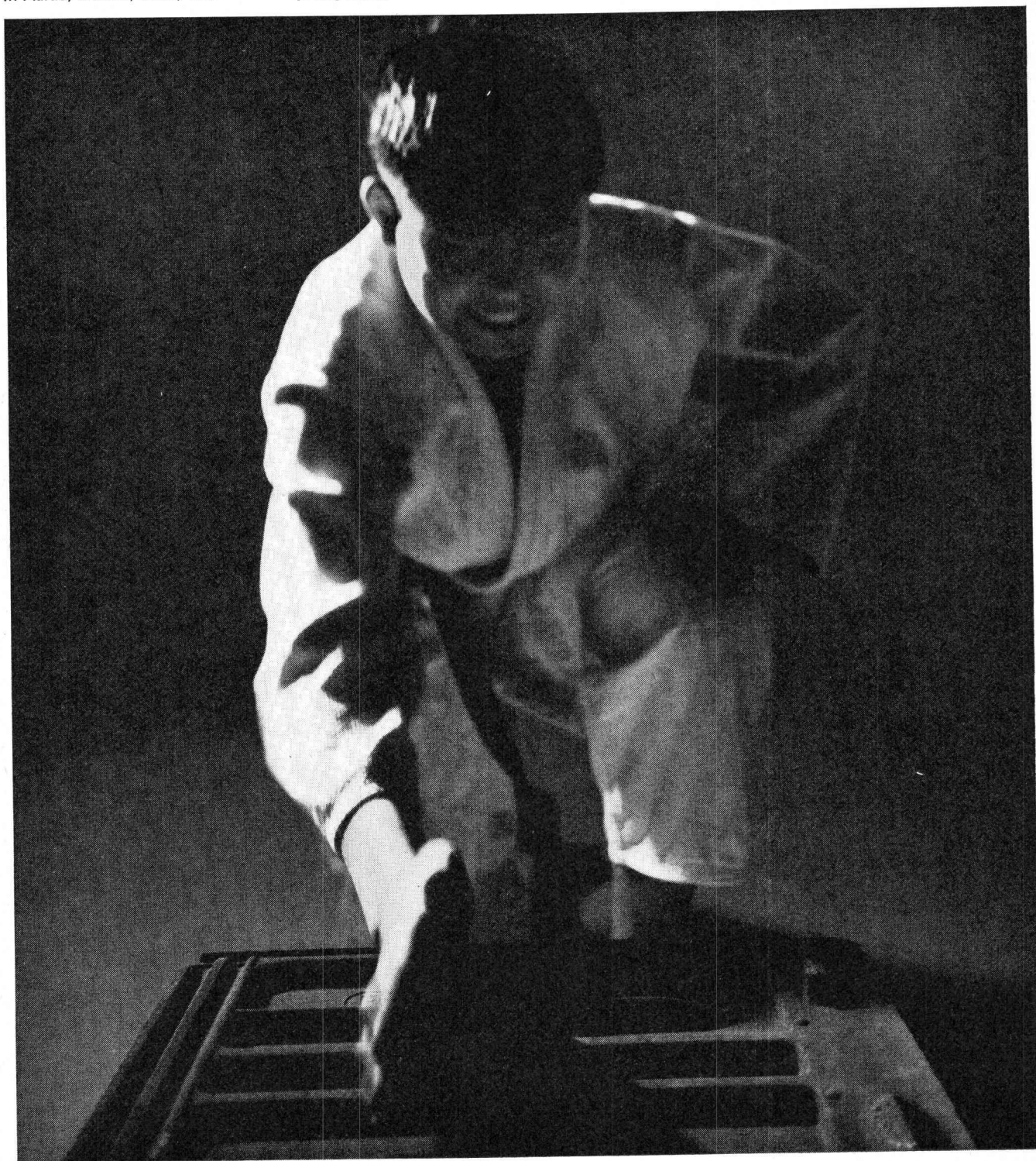
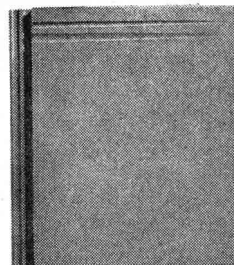
Verkauf durch  
Zürcher Ziegeleien  
J. Schmidheiny & Co. AG  
Baustoffe AG Chur  
Keller & Cie. AG Pfungen  
Backstein AG Basel  
Passavant-Iselin & Cie. AG  
Aktienziegelei Allschwil  
Tonwarenfabrik Laufen AG  
Briqueterie Renens S. A.

Verkaufsstellen  
der Schweizer Ziegelindustrie  
in Aarau, Luzern, Bern, Biel

frostbeständig  
masshaltig  
durchgefärbt  
grossformatig  
bewährt  
preisgünstig

Farben:  
schiefergrau  
braun  
hellgrau

Ziegellänge 43 cm  
Ziegelbreite 38 cm  
Lattweite (max.) 35 cm  
Deckbreite 34 cm  
Ziegelbedarf  
pro m<sup>2</sup> 8,5 Stück





## Für anspruchsvolle Aufgaben im Grossbehälterbau

Wir verarbeiten stahl- und rostfreie Bleche.  
Wir sind dafür besonders gut eingerichtet.  
Besprechen Sie Ihre Probleme mit uns.

Wir bauen sowohl nach Ihren wie nach eigenen Plänen.

# Otto Wild AG Muri

Wir fabrizieren  
Druckbehälter für gasförmige und flüssige Medien  
Autoklaven  
Rührwerke  
Tanks, Gärbottiche für die Getränkeindustrie  
Silos für Sand, Kies und andere Schüttgüter  
Beton-Aufbereitungsanlagen  
Zisternen für Bahn- und Strassentransport  
Wärmeaustauscher für die Industrie  
Heisswasserspeicher für Grossheizanlagen  
Gehäuse für Gross-Transformatoren

Otto Wild AG 5630 Muri / AG  
057 / 8 13 07

## comolli Spezialbetonröhren für hohe Ansprüche

PHLOMAX- u. VIBRO-PRESS-  
Betonröhren mit Spitz- und  
Doppelglockenmuffen armiert  
und unarmiert. Baulänge 2 m.  
Lichtweiten von 20-150 cm.

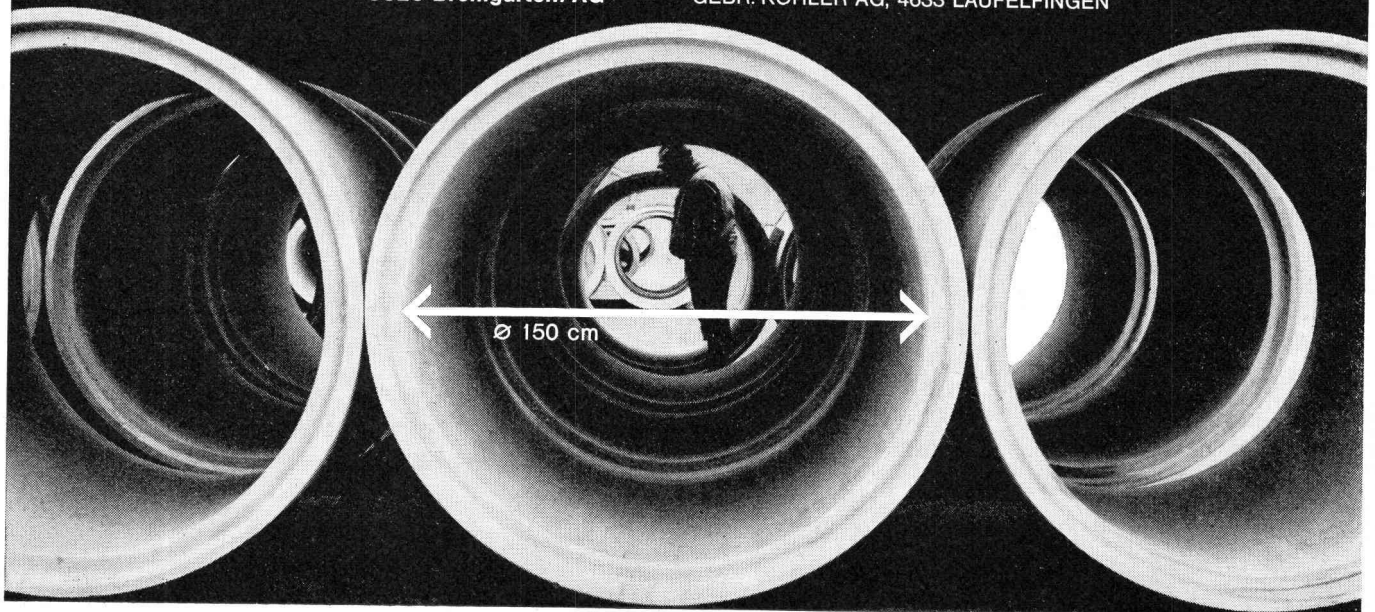
Überzeugen auch Sie sich  
schon bei nächster Gelegen-  
heit von der Qualität der  
COMOLLI-Betonröhren

speziell über das genaue In-  
einanderpassen der Muffen,  
was Ihnen ein rasches Ver-  
legen gewährleistet und damit  
Ihre Kosten senken hilft.

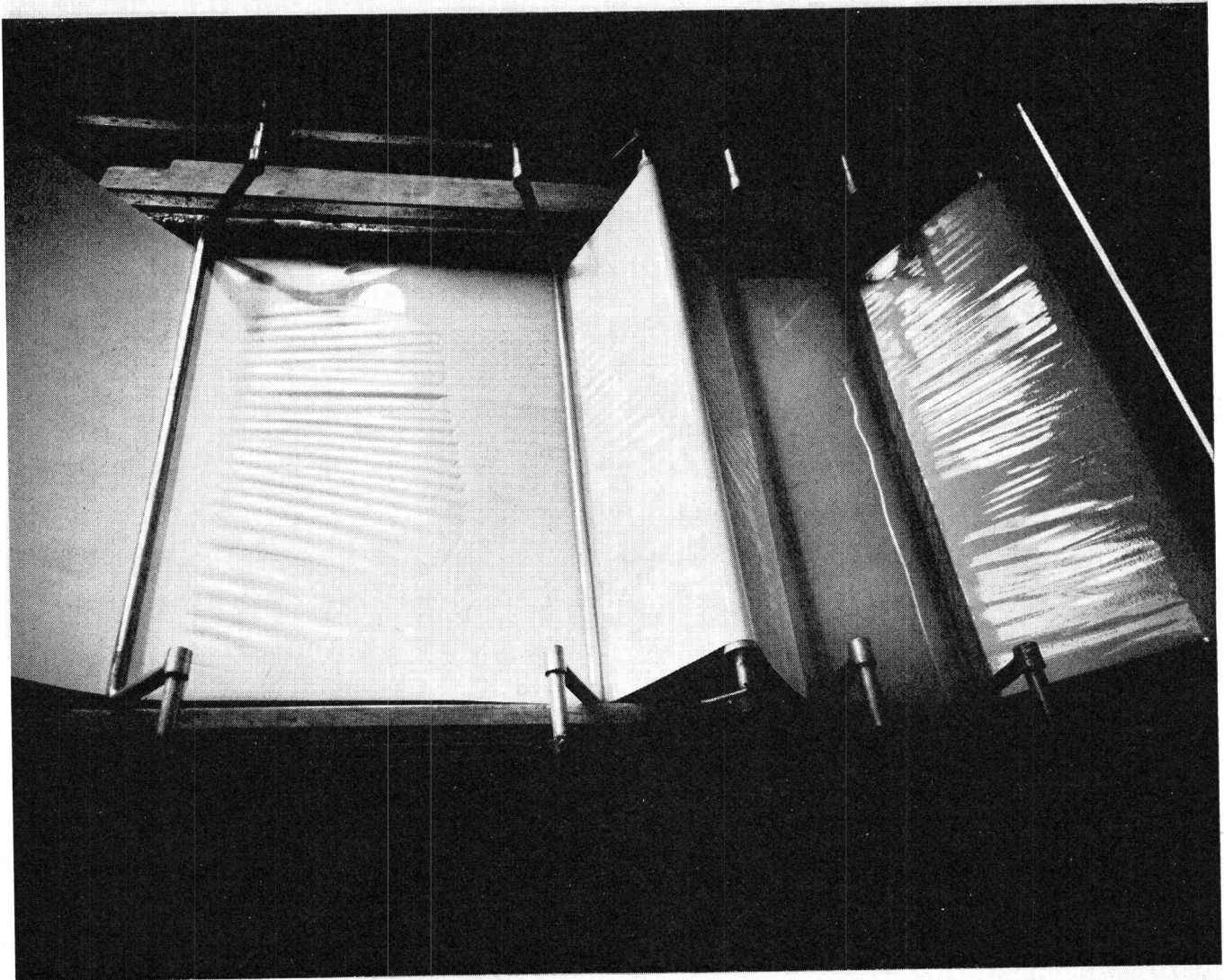
Prompte Lieferung ab Werk  
und franko Verwendungsstelle  
Wir sind zu jeder Auskunft  
und technischen Beratung  
gerne bereit. Tel. 057 / 7 14 14

Comolli's Erben AG,  
5620 Bremgarten / AG

Vertretung für die Kantone Basel Stadt und Basel Land:  
GEBR. KOHLER AG, 4633 LÄUFELFINGEN



Kunststoffplattenwerk  
**Argolite**



ARGOLITE AG  
Kunststoffplattenwerk  
Willisau LU  
Tel. 045/6 19 12

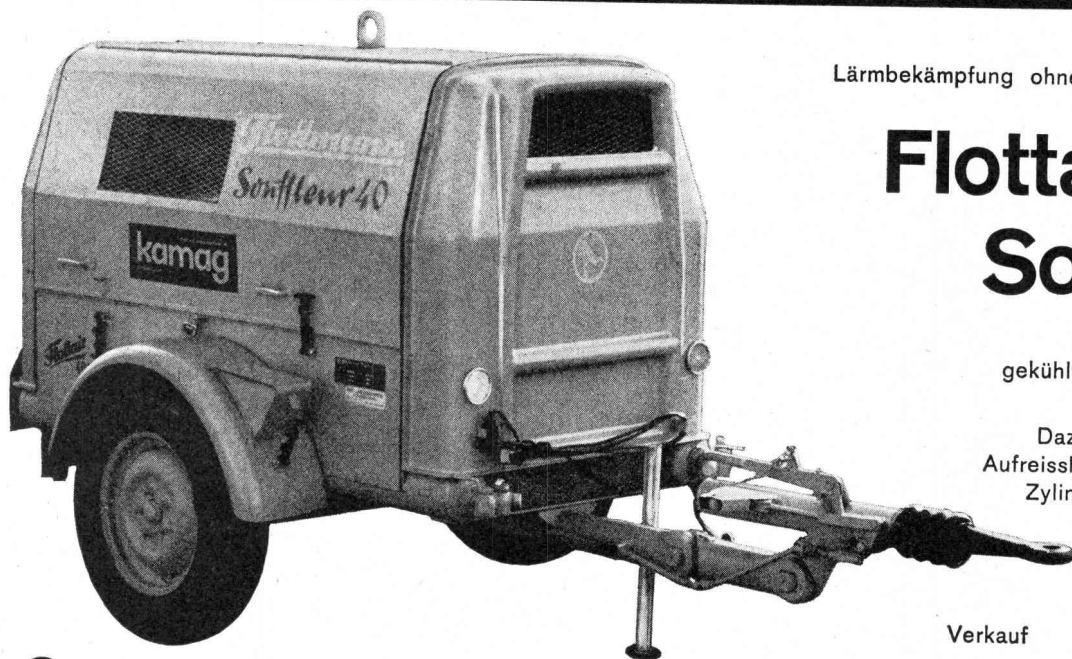


Hier wird das Decorpapier einer ARGOLITE-Platte melaminharzgetränkt.

Das ist ein kritischer Punkt in der Fabrikation. Und weil wir das wissen, haben wir unser ganzes Fachwissen darangesetzt, diese Phase zu perfektionieren. Hier wurden wir zu ausgewachsenen Pedanten und haben uns gesagt: nur was wir selbst tun, ist wirklich getan. Deshalb sind wir auch eine der wenigen Kunststofffirmen, die Decorpapiere selbst beharzen. Man sieht es der ARGOLITE-Platte auch an. Die Pedanterie hat sich gelohnt.

Verlangen Sie die Gratis-Musterkollektion.

# schallgedämpft



Lärmbekämpfung ohne Leistungsverminderung:

## Flottair 40 D Souffleur

4,4 m<sup>3</sup>/min bei 7 atü, luftgekühlt, mit Deutz-Dieselmotor.

Dazu Flottmann-Abbau- und Aufreisschämmer mit Schalldämm-Zylinder sowie die bewährten Bohrhämmer.

Verkauf Vermietung Service



Kraft- und Arbeitsmaschinen AG

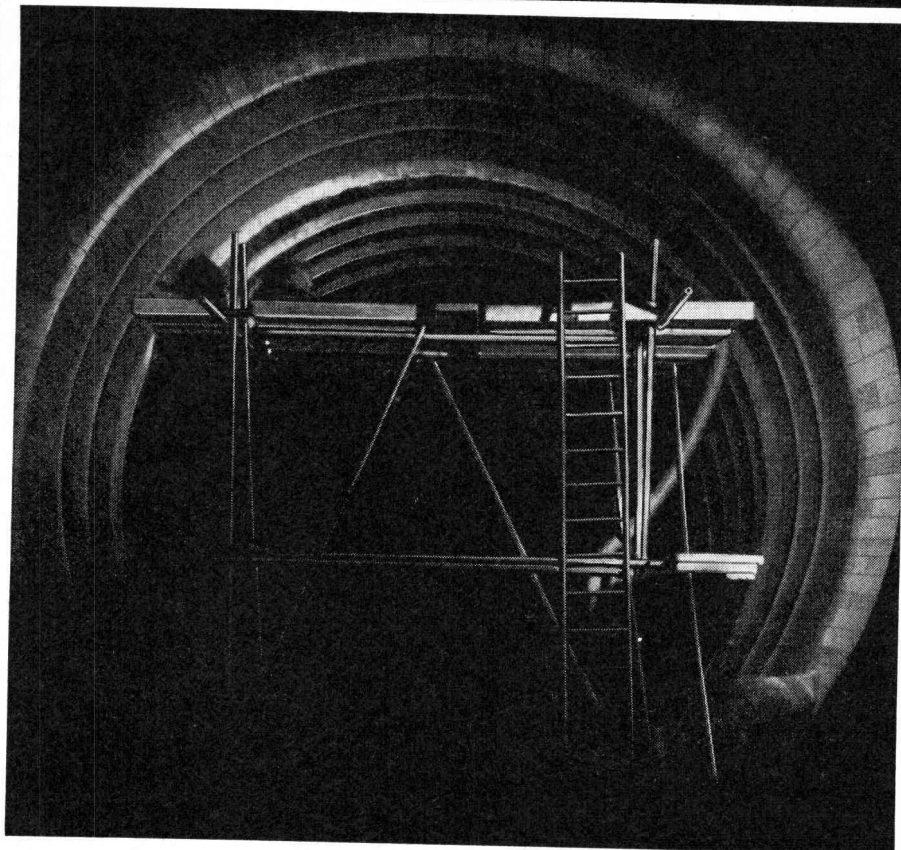
8952 Schlieren-Zürich Zürcherstrasse 137 Tel. 051/98 92 88

# kamag

# IRON FLEX

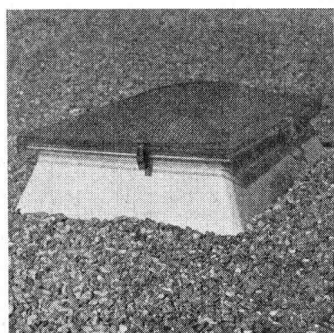
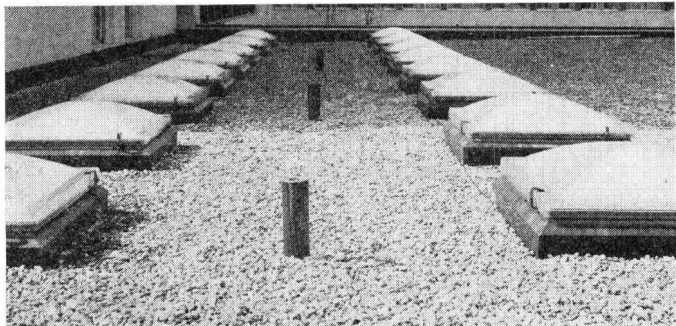
**ABDICHTUNGEN  
ISOLIERUNGEN  
KORROSIONSSCHUTZ**

IRONFLEX AG  
Schaffhauserstrasse 265  
8057 Zürich  
Tel. 051 48 78 88/89



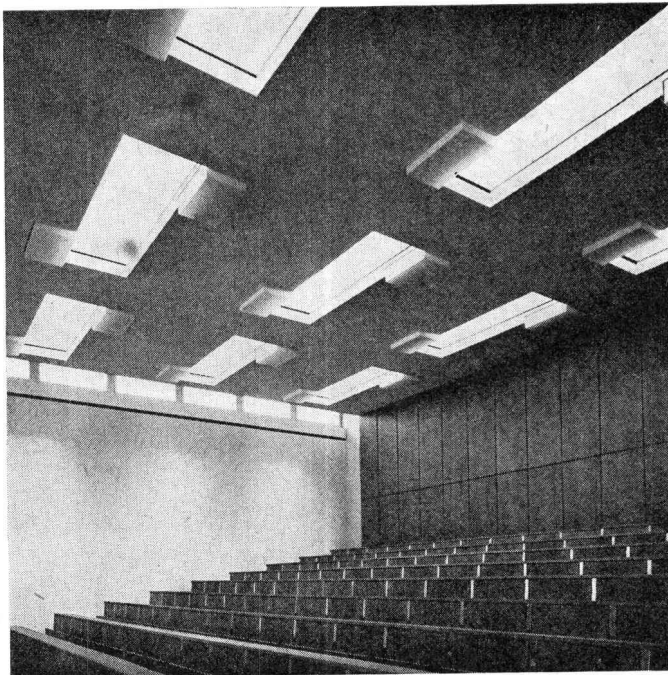
Tunnel-Abdichtung mit hochfrequenz-verschweissten PVC-Schwerfolien, System IRONFLEX. (Pat. pend.).

# Ueber 15 000



## CUPOLUX und eurodome

Lichtkuppeln sind seit 1956 in der Schweiz montiert worden. Der geschützte Name Cupolux hat sich im Baufach-Vokabular zum Begriff für Lichtkuppeln überhaupt eingebürgert



# ? warum

# 2

Lichtkuppeln verkaufen kann jeder. Unser Plus liegt in der grossen Sachkenntnis, die wir seit bald 6 Jahrzehnten im Oberlichtbau und seit 1956 mit Lichtkuppeln besitzen. Wir liefern nicht nur, was Sie bestellen, sondern planen mit, beraten Sie, stellen Tageslichtberechnungen an, arbeiten Hand in Hand mit Ihnen. Das Ergebnis ist bessere Beleuchtung zu günstigerem Preis. Es lohnt sich, unsere Spezialisten zu Rate zu ziehen. Verlangen Sie Dokumentation.

Scherrer am Bau – Qualität am Werk

Lichtkuppeln, Glasdachwerk  
Bau- und Apparatespenglerei  
Bleipresswerk



Allmendstrasse 7, 8059 Zürich  
Tel. 051 - 25 79 80

# Stahlfenster

Gebr.  
Tuschmid AG  
Frauenfeld



27

## SIHI-PUMPEN SIND IMMER RICHTIG:

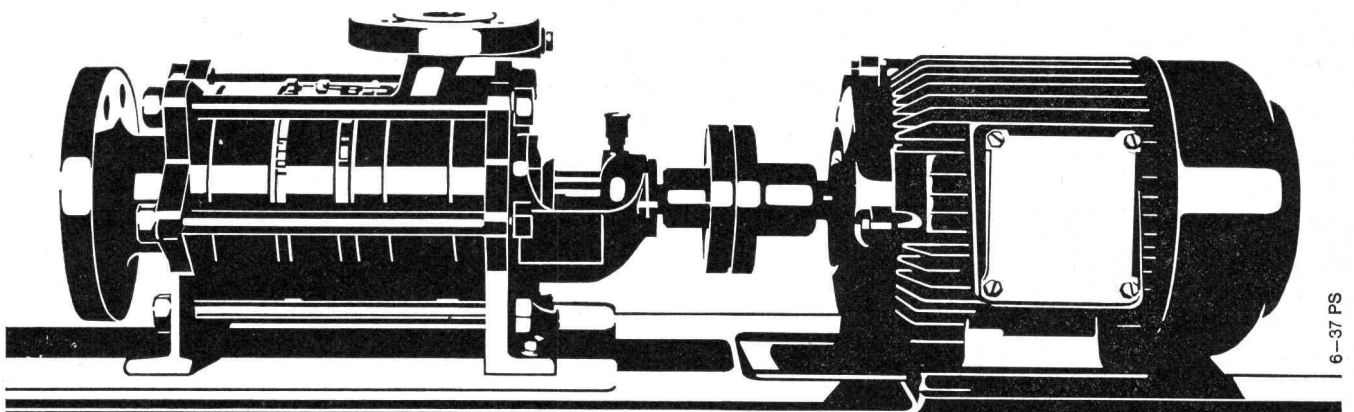
Wenn Sie eine Hauswasserversorgung  
planen (die wirklich ohne  
Ansaugschwierigkeiten laufen soll)

Wenn Sie eine Heisswasseranlage installieren  
(die wirklich betriebssicher sein soll)

Wenn Sie eine Anlage zur Beseitigung von  
Fäkalien und Abwässer bauen  
(die wirklich nie verstopft sein soll)

....dann SIHI-PUMPEN!

Nicht zuletzt auch wegen unseres  
Beratungsdienstes und der kurzen Lieferfristen.



6-37 PS

PUMPENBAU SCHAFFHAUSEN AG 8200 Schaffhausen Goldsteinstr.2 053-415 84/5 57 77

# VON ROLL

Qualitätsprodukte  
für den Hoch- und Tiefbau

**Baumaschinen  
Krane und  
Förderanlagen**

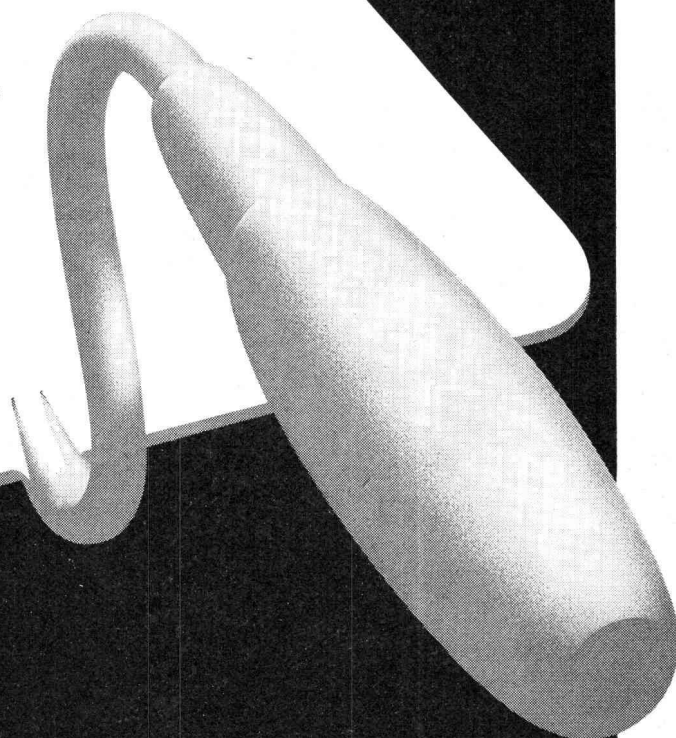
**Armierungsstähle**

**Ablaufleitungen  
aus Gusseisen, Stahl  
und Kunststoff**

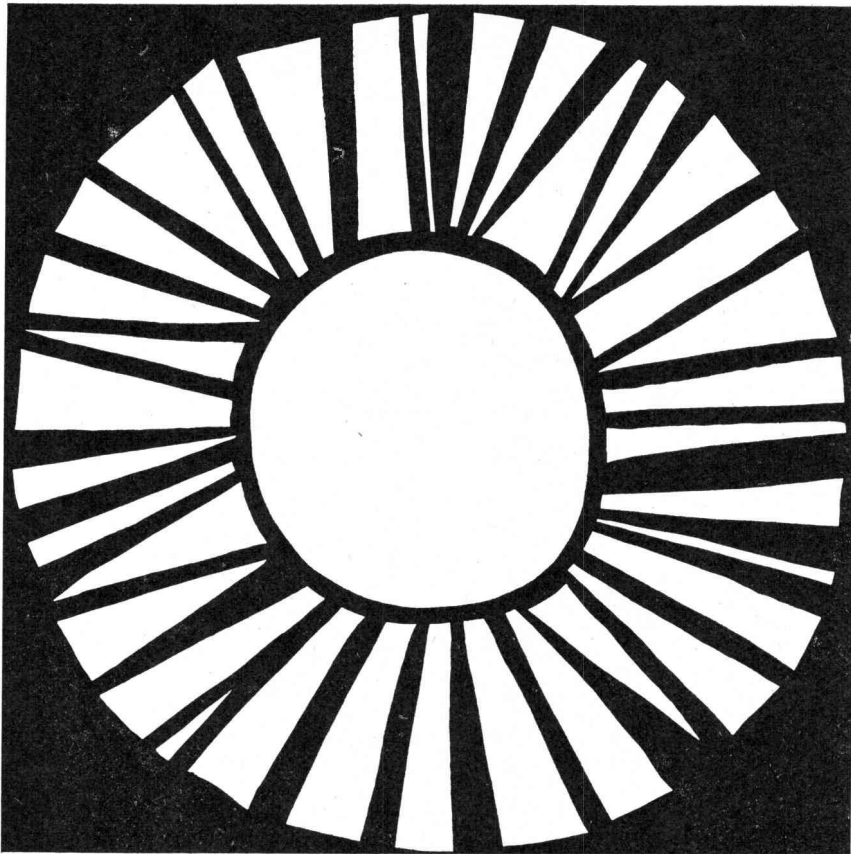
**Schachtabdeckungen  
Druckrohre  
und Formstücke  
aus Gusseisen**

**Heizkessel  
Heizkörper und  
Heizwände**

535-1



VON ROLL AG. 4563 Gerlafingen



Hitze ist unangenehm

# Heraklith

die tausendfach bewährte  
magnesitgebundene Leichtbauplatte  
schützt davor

Importiert durch  
Propatec AG Richtstrasse 8  
8304 Wallisellen Telefon 051 / 93 12 54

Oesterreichisch-amerikanische Magnesit Aktiengesellschaft A-9545 Radenthein



## Schutzbekleidungen fördern die Produktivität und verhindern Arbeitsausfälle

Unsere Auswahl an Schutzbekleidungen für schwerste Arbeit erfüllt die anspruchsvollsten Erwartungen.

Aluminium-Schutzhelme verhindern schwere Kopfverletzungen und sind angenehm und leicht zu tragen.

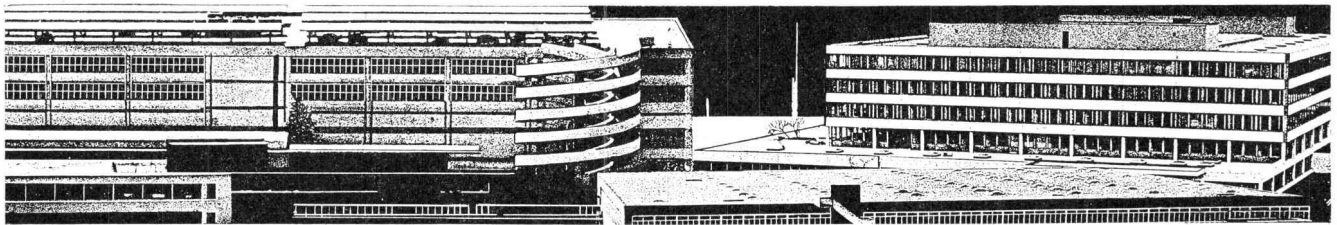
Für den Körperschutz stehen Spezial-Anzüge zur Verfügung, die aus kautschuk- und kunststoffimprägnierten Geweben hergestellt sind. Diese Materialien sind selbst ausserordentlichen mechanischen Beanspruchungen gewachsen.

20 Sorten Handschuhe führen wir zum Schutze Ihrer Hände an unserem Lager.

Besondere Sorgfalt wurde der Fussbekleidung zugedacht, wobei Luftzirkulation, Schutz gegen Kälte, Unfallverhütung und lange Lebensdauer die Leitgedanken waren.

## Angst+Pfister

8052 Zürich, Thurgauerstrasse 66, Tel. (051) 57 66 60  
1211 Genève, 52, rue des Bains, Tél. (022) 24 73 61  
7000 Chur, Gürtelstrasse 27, Tel. (081) 22 02 10  
Milano, Via Ferrante Aporti 14, Tel. 204 12 41



Mit diesem Team lösen Sie Ihre Probleme leichter



7-49

Dr. Juchli

Warum leichter?  
Weil wir seit über 50 Jahren  
Spezialisten für bituminöse Isolierungen sind.  
Und seit über 50 Jahren  
MAMMUT® und TURICUM® für Flachdach-  
und Terrassenbeläge verwenden.  
Durchwegs mit grossem Erfolg.  
Wir stehen Ihnen gerne  
zur Verfügung. Rufen Sie an!  
Telefon 051-25 88 66

MAMMUT® und TURICUM®  
zwei starke Schweizer Marken

**AEZ Asphalt-Emulsion AG**

**Zürich**





# kämpf schalttafeln

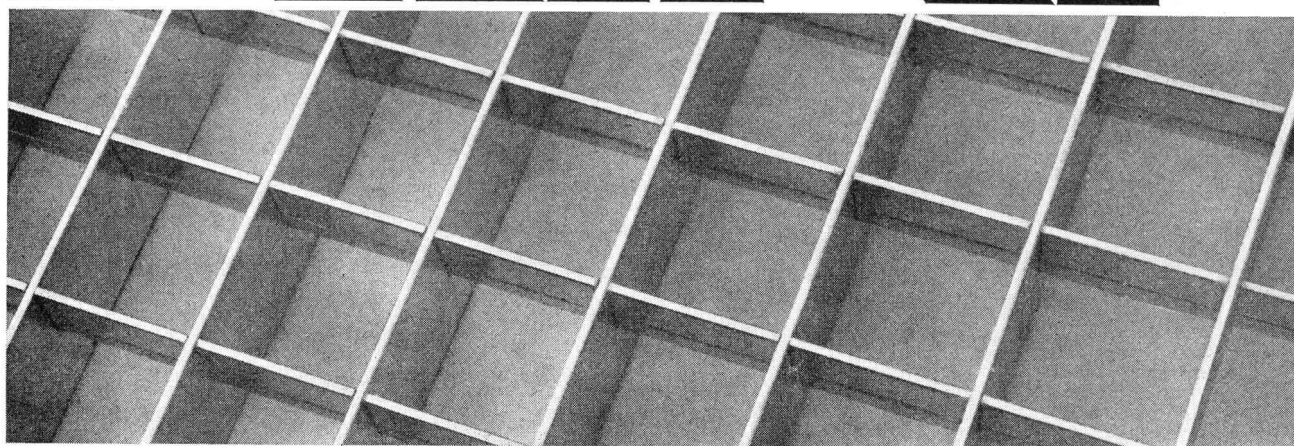
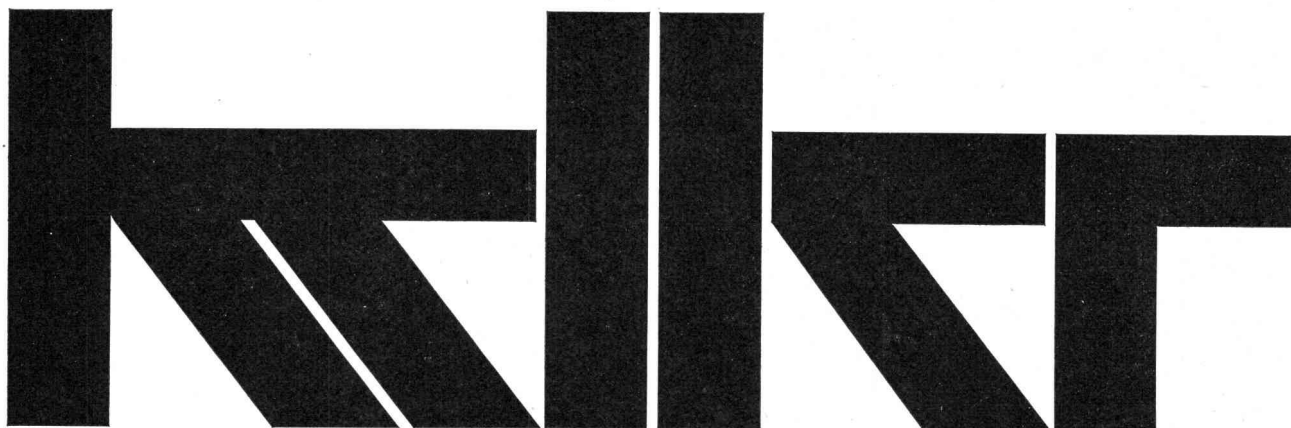
3-schichtig querverleimt, Kunstharzoberfläche  
27 mm stark

## Normalmasse

100 × 500 cm	50 × 500 cm
100 × 400 cm	50 × 400 cm
100 × 300 cm	50 × 300 cm
100 × 250 cm	50 × 250 cm
100 × 200 cm	50 × 200 cm
100 × 150 cm	50 × 150 cm

**G. Kämpf AG, Holzbau**

**Rapperswil AG 064 47 12 12**

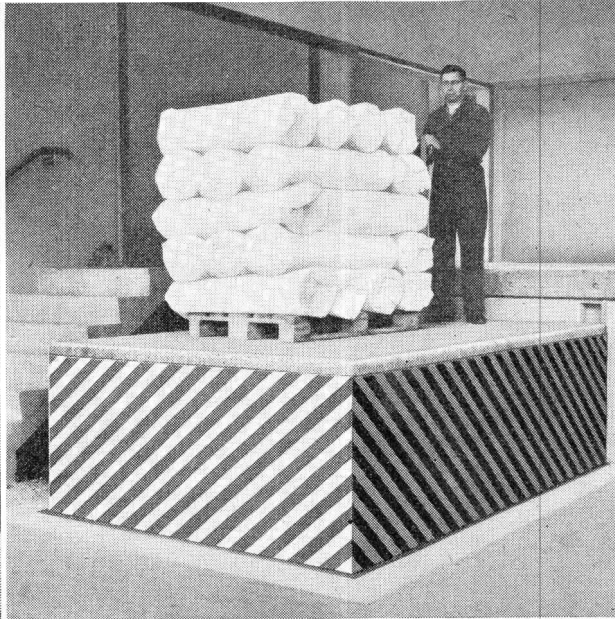
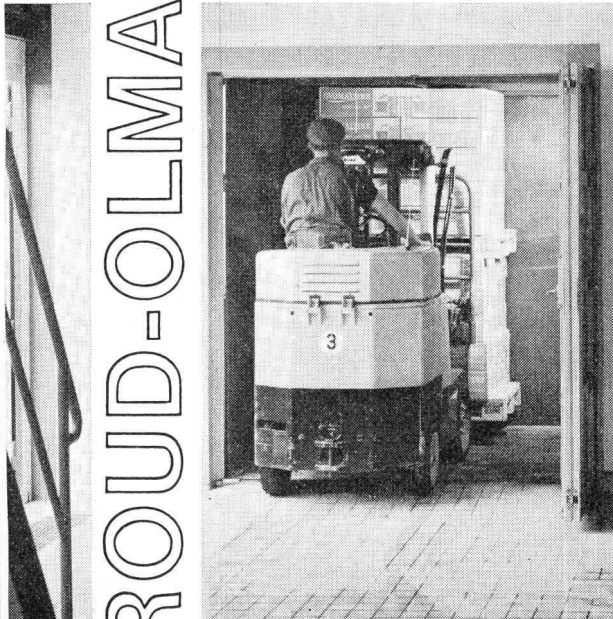


**Siegfried Keller AG Wema-Gitterroste Wallisellen-Zürich Tel.051 93 32 32**

Technisches Büro Lausanne: Route de Chavannes 19, Telephon 021 / 24 94 29

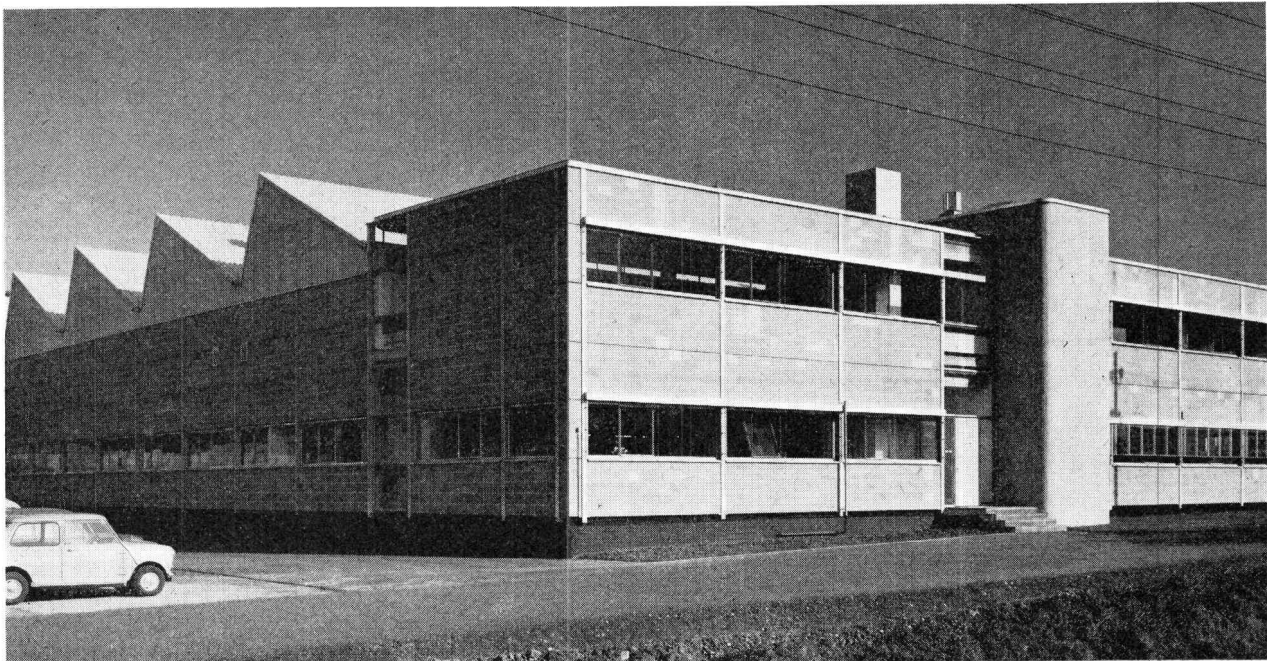
GIROUD-OLMA AG

Hydraulische Hebebühnen und  
Warenaufzüge für rationellen,  
betriebseigenen Warenumschatz



GIROUD  
-OLMA

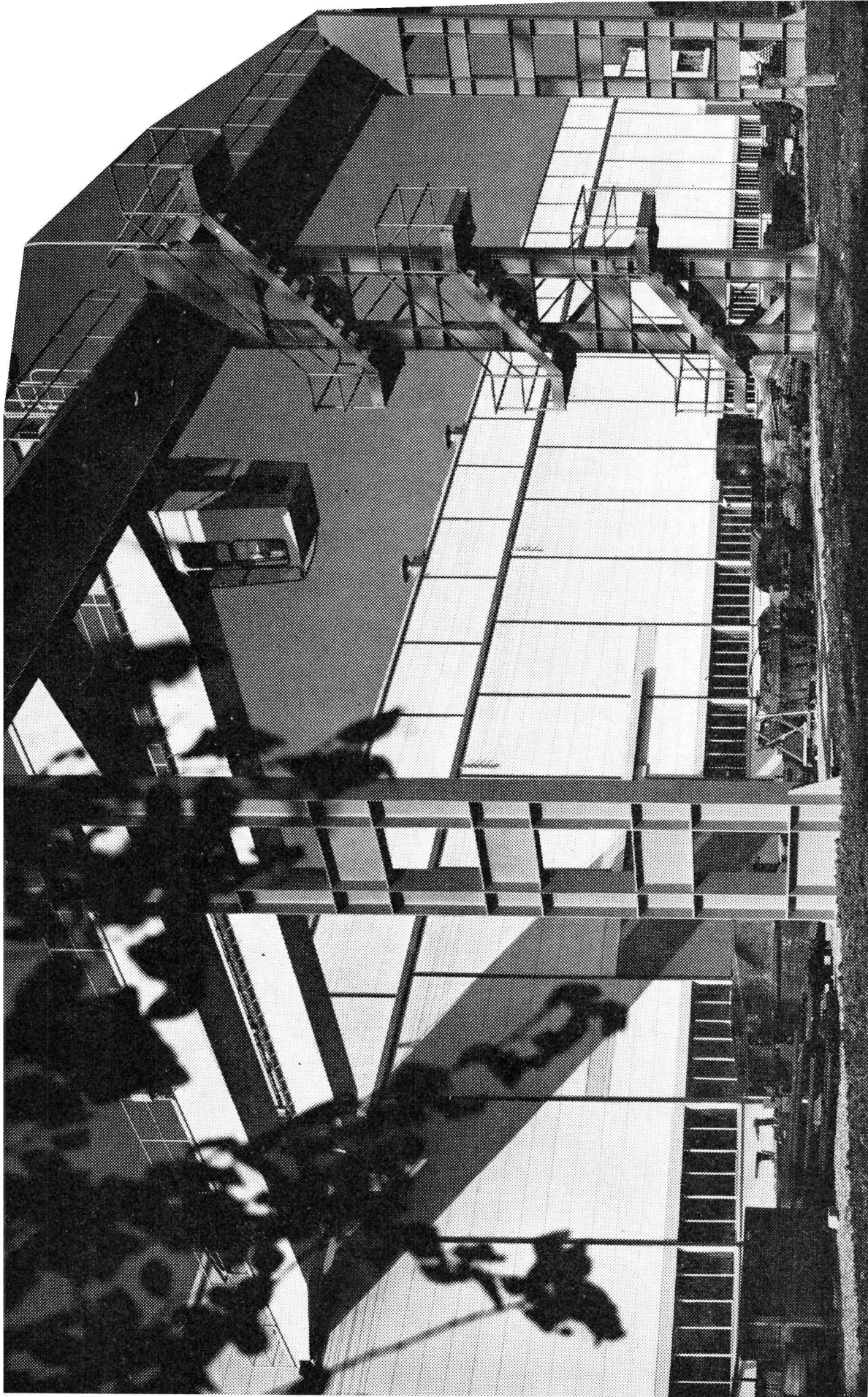
GIROUD-OLMA AG OLTEN  
Maschinen- und Stahlbau



# Bauelemente **Stahlton**

Stahlton-Fassadenplatten  
aus Sichtton der Ziegelei Paradies  
Saubler & Gisin AG Zürich, Schalltafelabrik in Hinwil  
Jan Both, dipl. Arch. ETH SIA, Zürich  
Stahlton AG Riesbachstr. 57 Tel. 051-4764 00 8034 Zürich  
Stahlton-Prebeton AG Eymattstr. 71 Tel. 031-6633 01 3027 Bern

Stahlton-Decken • Stahlton-Stürze und -Rolladenstürze  
• Stahlton-Dach- und Wandplatten • Bauelemente aus vorgespanntem Ton und Beton



**Maschinenfabrik Oerlikon**    Neubau Zentrale Schweisserei  
Planung & Bauleitung    Farner & Grunder    Industriearchitekten Zürich  
Bauingenieur    Max Walt dipl. Bauing. ETH    Zürich

Lieferung und Montage von ca. 5100 m<sup>2</sup> SIPOREX-Aussenwandplatten 15 cm stark

**schneller + rationaler**

**MONTAGEBAUAG**

Zürich 051 - 62 56 56

Crissier 021 - 34 84 94