

Objektyp: **Advertising**

Zeitschrift: **Schweizerische Bauzeitung**

Band (Jahr): **85 (1967)**

Heft 13

PDF erstellt am: **22.09.2024**

### **Nutzungsbedingungen**

Die ETH-Bibliothek ist Anbieterin der digitalisierten Zeitschriften. Sie besitzt keine Urheberrechte an den Inhalten der Zeitschriften. Die Rechte liegen in der Regel bei den Herausgebern.

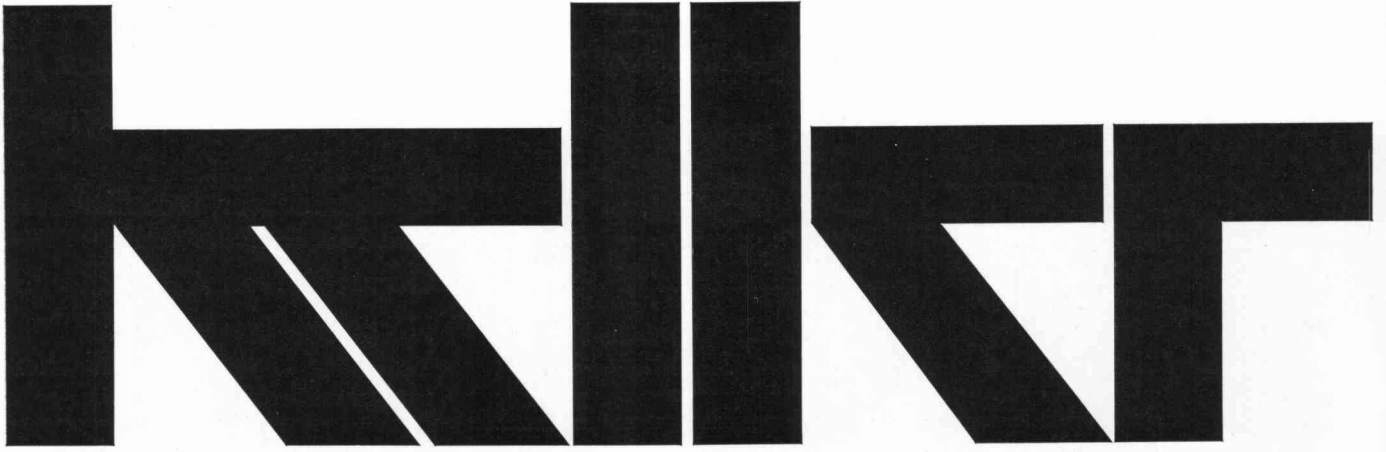
Die auf der Plattform e-periodica veröffentlichten Dokumente stehen für nicht-kommerzielle Zwecke in Lehre und Forschung sowie für die private Nutzung frei zur Verfügung. Einzelne Dateien oder Ausdrucke aus diesem Angebot können zusammen mit diesen Nutzungsbedingungen und den korrekten Herkunftsbezeichnungen weitergegeben werden.

Das Veröffentlichen von Bildern in Print- und Online-Publikationen ist nur mit vorheriger Genehmigung der Rechteinhaber erlaubt. Die systematische Speicherung von Teilen des elektronischen Angebots auf anderen Servern bedarf ebenfalls des schriftlichen Einverständnisses der Rechteinhaber.

### **Haftungsausschluss**

Alle Angaben erfolgen ohne Gewähr für Vollständigkeit oder Richtigkeit. Es wird keine Haftung übernommen für Schäden durch die Verwendung von Informationen aus diesem Online-Angebot oder durch das Fehlen von Informationen. Dies gilt auch für Inhalte Dritter, die über dieses Angebot zugänglich sind.





## Sorgen mit der Fensterreinigung?

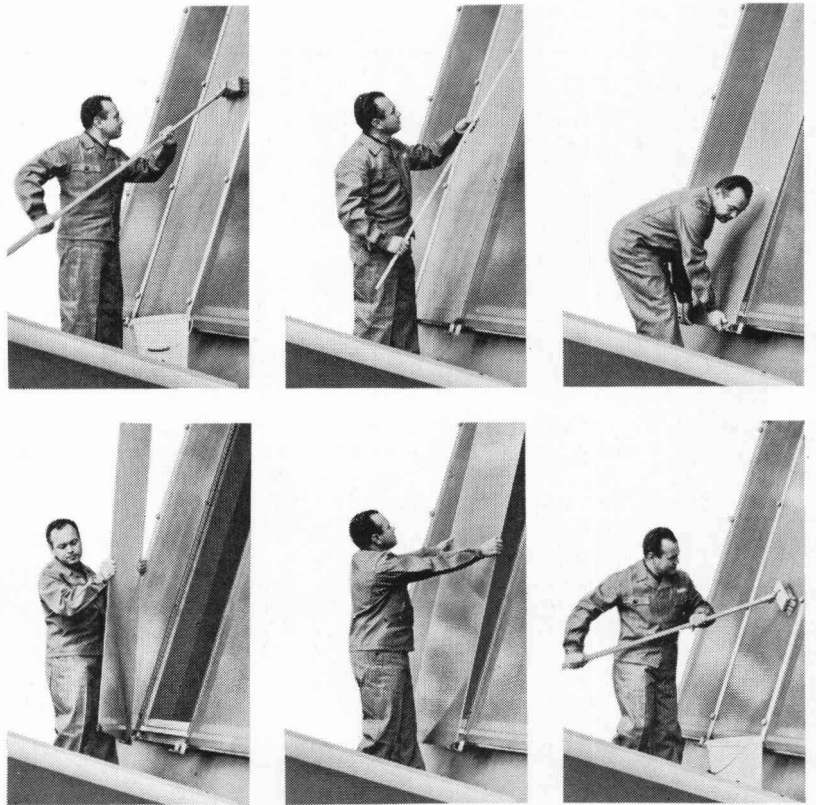
Siegfried Keller AG, Wallisellen

Kaum ein Betrieb ist so sauber, dass das Problem der Fensterreinigung ein für allemal ad acta gelegt werden könnte. Wussten Sie, dass beispielsweise in einer Schweisserei die Innenverstaubung der Scheiben den Lichteinfall innert eines Jahres um etwa 30 %, in drei Jahren sogar um 75 % herabsetzen kann? Das Reinigen der Innenseiten von Industriefenstern kann zum Problem werden. Zumal in hohen Bauten!

Für Shedfenster beispielsweise gibt es eine patentierte — und übrigens auch patentierte — Lösung dieses Problems. Die einzelnen Scheiben der kittlosen Verglasung sind so gelagert und befestigt, dass sie von Ihrem Betriebspersonal schnell und gefahrlos gelöst werden können. Die Scheiben werden auf die Dachfläche gekippt und dann gereinigt. Oder sie werden bei der Reinigung einfach gewendet, so dass die Innenseite nach aussen zu liegen kommt. Vom sicheren Standort in der Shedrinne aus kann man sich ans Schrubben machen, ohne dass der Betrieb gestört wird.

Wir liefern nicht einfach nur gute Fensteranlagen — wir bieten mehr.

Siegfried Keller AG, Industrieverglasungen, 8304 Wallisellen-Zürich,  
Telefon 051 93 32 32  
Technisches Bureau Westschweiz: 19, route de Chavannes, 1000 Lausanne,  
Téléphone 021 24 94 29





SIKAFLEX—neu und doch schon erprobt und bewährt. SIKAFLEX ist ein hoch- und dauerelastischer 2-Komponenten-Kitt auf neuer Basis. Er ist geschaffen für die besondern Bedürfnisse der Bauindustrie. Dort hat er sich auch schon bewährt: über 30000 Meter Kittfugen wurden vor der Verkaufsfreigabe an verschiedenartigen Bauobjekten ausgeführt und während 1 bis 2 Jahren laufend geprüft. Resultat: SIKAFLEX hält harten Bewährungsproben stand und bewährt sich. Unser technischer Beratungsdienst zeigt Ihnen gerne, wie auch Ihre Kittprobleme mit SIKAFLEX gelöst werden können. SIKAFLEX ist erhältlich beim Baumaterialhandel oder direkt bei

---

Kaspar Winkler + Co. 8048 Zürich Tel. 051/62 4040





# Im Kampf gegen Wärme, Kälte, Lärm und Feuchtigkeit ...

## ... ist CTW Ihr bester Verbündeter.

Ihr Vorteil: Viele Produkte - ein Lieferant!

### CTW SPRAY-Asbest

Bauisolierung im Spritzverfahren  
schützt vor Feuer, dämmt Schall, korrigiert Akustik, isoliert  
Wärme und Kälte, verhindert Kondensation

### CTW Bausolier-Platten

- CTW-FENOTHERM Hartschaumplatten, unbrennbar, säure-  
und lösungsmittelfest, volumen- und alterungsbeständig
- KORIPOL Schaumstoffplatten in verschiedenen Raumgewich-  
ten bzw. Härten
- PIKO Korkplatten, pech- oder naturgebunden

### CTW Bausolier-Matten

- KORISIT-FLEX Korkisoliermatten, auf beidseitig bituminier-  
ter Isolierpappe
- KORIMAT Korkisoliermatten, auf beidseitig bituminiertem  
Kraftpack

### CTW Isolier-Gewebe und -Bahnen

auf Basis von Jute, Glasgeweben und Glasvliesen

### CTW Isolier-Papiere und Dachpappen - Erzeugnisse

glatt, gekreppt, lackiert und bestreut



Wer auf CTW baut, fährt gut



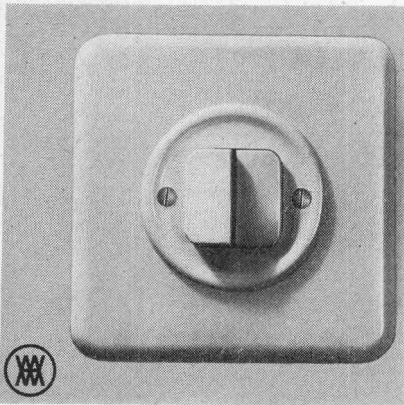
CHEMISCH-TECHNISCHE WERKE AG. MUTTENZ-BASEL Tel. 061 53 20 21

#### CTW-Verkaufsbüros und Lager:

Basel	Auf dem Wolf 5	061/ 41 79 82	Lugano	Manno	091/ 2 24 45
Bern	Haslerstr. 21	031/ 25 41 41	Luzern	Rösslimattstr. 3	041/ 2 42 26
Chur	Tittwiesenstr. 58	081/ 22 40 80	Olten	Baslerstr. 30	062/ 5 16 96
Genève	Vernier	022/ 41 41 20	St. Gallen	Langgasse 136	071/ 24 77 61
Lausanne	1, Métropol Bel-Air	021/ 23 80 13	Zürich	Binzstrasse 39	051/ 35 52 70

Eigene Ausführungsequipen in der ganzen Schweiz.

## Ellbogenfreiheit, die wir meinen!



Haben Sie oft alle Hände voll?  
Dann kann Ihnen ein freier Ellbogen und ein XAMAX-Druckknopfschalter wie gerufen kommen! Nur ein leichter Druck... schon brennt das Licht! Und wie elegant er aussieht, der XAMAX-Druckknopfschalter! In Weiss, Crème oder in Schwarz erhältlich! Für Unterputz- oder Aufputzmontage. Dank seiner kinderleichten Bedienung bleiben Wände und Tapeten sauber! Auch sieht man ihm an, ob er ein- oder ausgeschaltet ist, je nach Stellung des Druckknopfes! XAMAX-Druckknopfschalter funktionieren jahraus jahrein absolut zuverlässig

und sicher! Spezial-Silberlegierungen verhindern ein Kleben der Kontakte, selbst beim Auftreten extremer Schaltströme. So besticht auch die äusserst präzise Druckknopfführung. Das ist XAMAX-Qualität! Auch in kleinen Dingen! Eine Qualität, die man spürt, bei jedem Druck!

Mit XAMAX-Druckknopfschaltern tapen Sie nie mehr im Dunkeln!

# xamax

XAMAX AG, 8050 Zürich, Birchstr. 210

**Wer Bauzeit sparen will,  
verwendet**

**Lagernetze**

**Static**

Lagernetze STATIC  
vereinfachen  
dem Bauingenieur das Planen,  
dem Bauunternehmer das Verlegen.

**Vereinfachen bedeutet verbilligen**

Schweizerische Armierungsnetz-Fabrikanten:

Emil Hitz AG  
8045 Zürich

Pantex-Stahl AG  
6233 Büron

Von Roll AG.  
4563 Gerlafingen

Ruwa  
Drahtschweisswerk AG  
3454 Sumiswald

Tektonik AG  
8105 Regensdorf

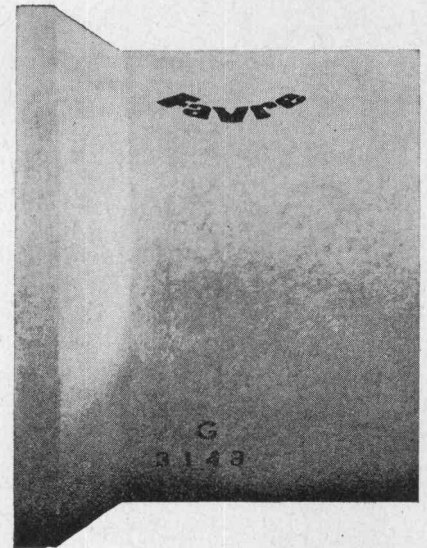
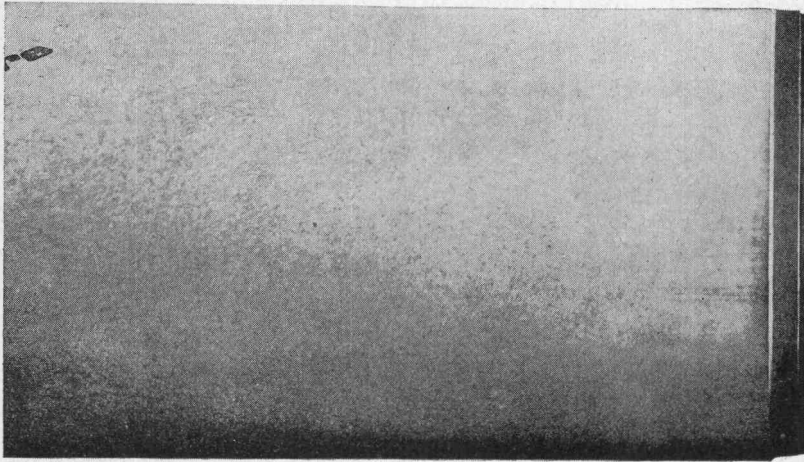
586-1

Nähere Auskünfte geben wir Ihnen gerne an unserem

**Mustermessestand 2972 Halle 8**



# Stüssi-roll- Schleuderbetonröhren



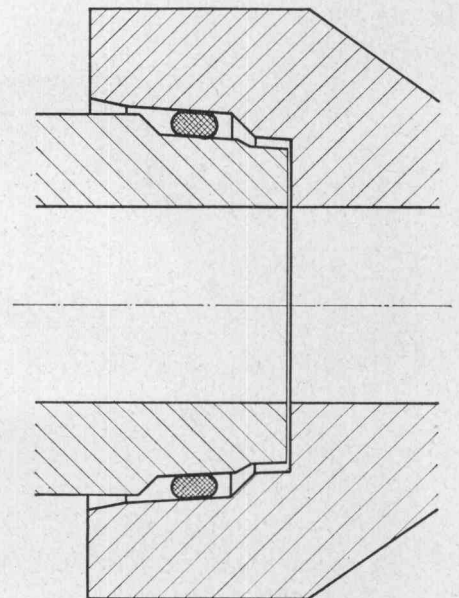
## Die wesentlichen Vorteile des Stüssi-roll-Rohres:

- Keine Vorbehandlung der Rohrmuffen
  - Leichtes Aufziehen des Gummi-Dichtungsringes
  - Rasches Einziehen der Rohre
  - Keine Nacharbeit an den Muffen
- Die neue Glockenmuffe zeichnet sich aus durch
- sehr kleine Muffentoleranzen
  - gute Dichtigkeit
  - bleibende Flexibilität

Ø 25—100 cm  
Baulänge 2 m  
Ausführung armiert und unarmiert

Wir liefern auch die entsprechenden Rollgummi-Dichtungsringe

Muffenpartie mit Rollgummi-Dichtungsring in fertig verlegtem Zustand

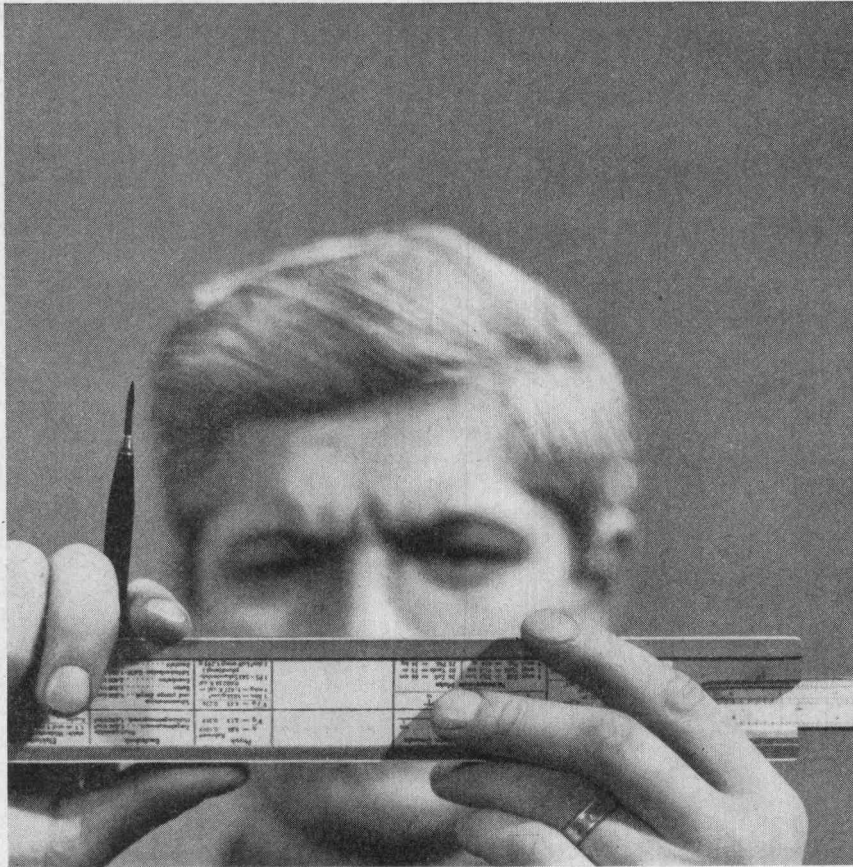


## Favre & Cie AG Zürich

Zementwarenfabrik

Werke in:

Wallisellen    Telefon 051/93 20 11  
Däniken SO    Telefon 062/6 12 09



**Halten Sie unsere Licht-  
berater ruhig für Pedanten; sie gehen wieder.  
Aber eine Beleuchtungsanlage,  
... die bleibt.**

Irgend etwas, das hell gibt, kann Ihr Bauherr überall kaufen. Aber eine ästhetisch ansprechende und arbeitshygienisch optimale Beleuchtungsanlage bekommt man nicht so ohne weiteres.

Die muß nämlich von Fachleuten geplant werden. Unbedingt. Von Leuten, die in die Probleme eines Beleuchtungsprojektes hineinknien, Studien machen, Experimente machen, sich ein Paar Schuhe durchlaufen.

Von Leuten, die ungefähr das machen, was wir machen.

Ja, Sie haben richtig gelesen. Obschon wir als Leuchten-

fabrik eigentlich Leuchten machen sollten – genauer: Fluoreszenzleuchten –, für Sie machen wir noch etwas anderes. Etwas, das Sie kein Geld kostet, nur ein wenig Geduld.

Wir schicken Ihnen unsere Lichtberater vorbei. Alte Füchse in der Projektierung. Sie untersuchen Ihren Fall von Grund auf. Zum Beispiel wollen sie wissen, was man bei Ihrem Bauherrn arbeitet, wann man bei ihm arbeitet. Und ob dort auch einmal etwas anderes gearbeitet wird.

Sie nehmen es genau, unsere Lichtberater. Sollten Sie

ihre Genauigkeit ärgerlich finden..., eines ist gewiß: die Anlage, die sie Ihnen vorschlagen, wird Ihrem Bauherrn allen Ärger ersparen.

071 / 51 23 63 – das ist die Telefonnummer unseres (objektiven) Lichtberatungsdienstes.



Spezialfabrik für Fluoreszenzleuchten, 9102 Herisau

# **Isolieren im Hochbau**

mit Kork und Polystyrol für

**Fassaden  
Flachdächer  
Decken**

**usw.**

## **Baukork AG**

Verkaufsbüro Zürich, Seestrasse 247

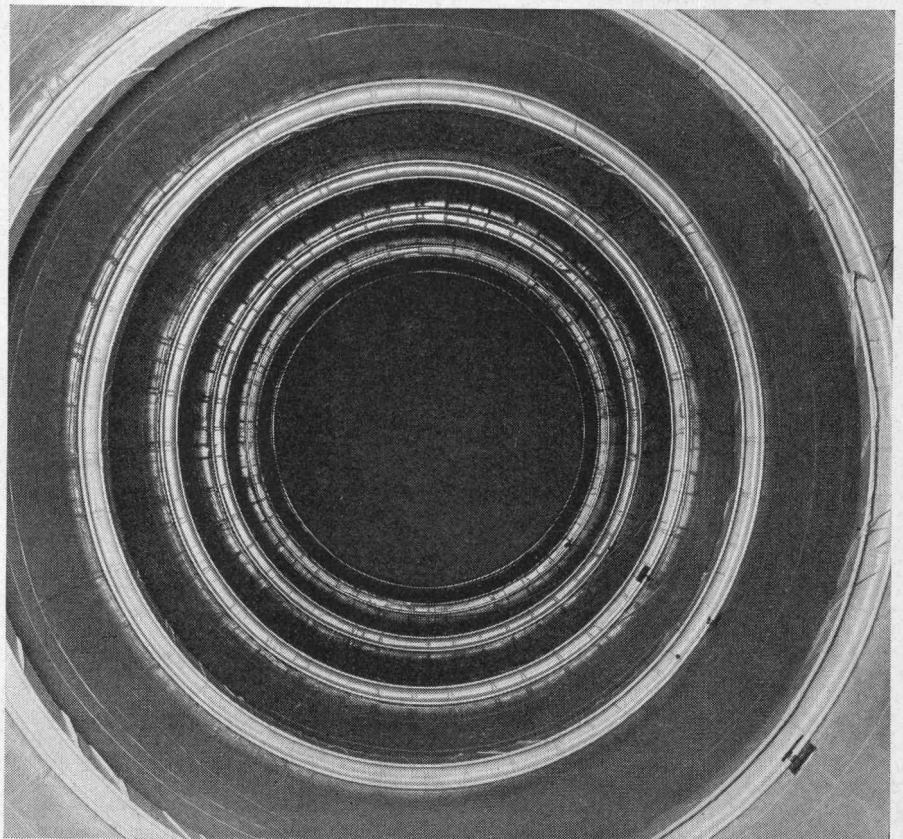
Telephon (051) 45 70 20

Werk in Steinhausen / Zug

# **IRON FLEX**

**ABDICHTUNGEN  
ISOLIERUNGEN  
KORROSIONSSCHUTZ**

IRONFLEX AG  
Schaffhauserstrasse 265  
8057 Zürich  
Tel. 051 48 78 88/89



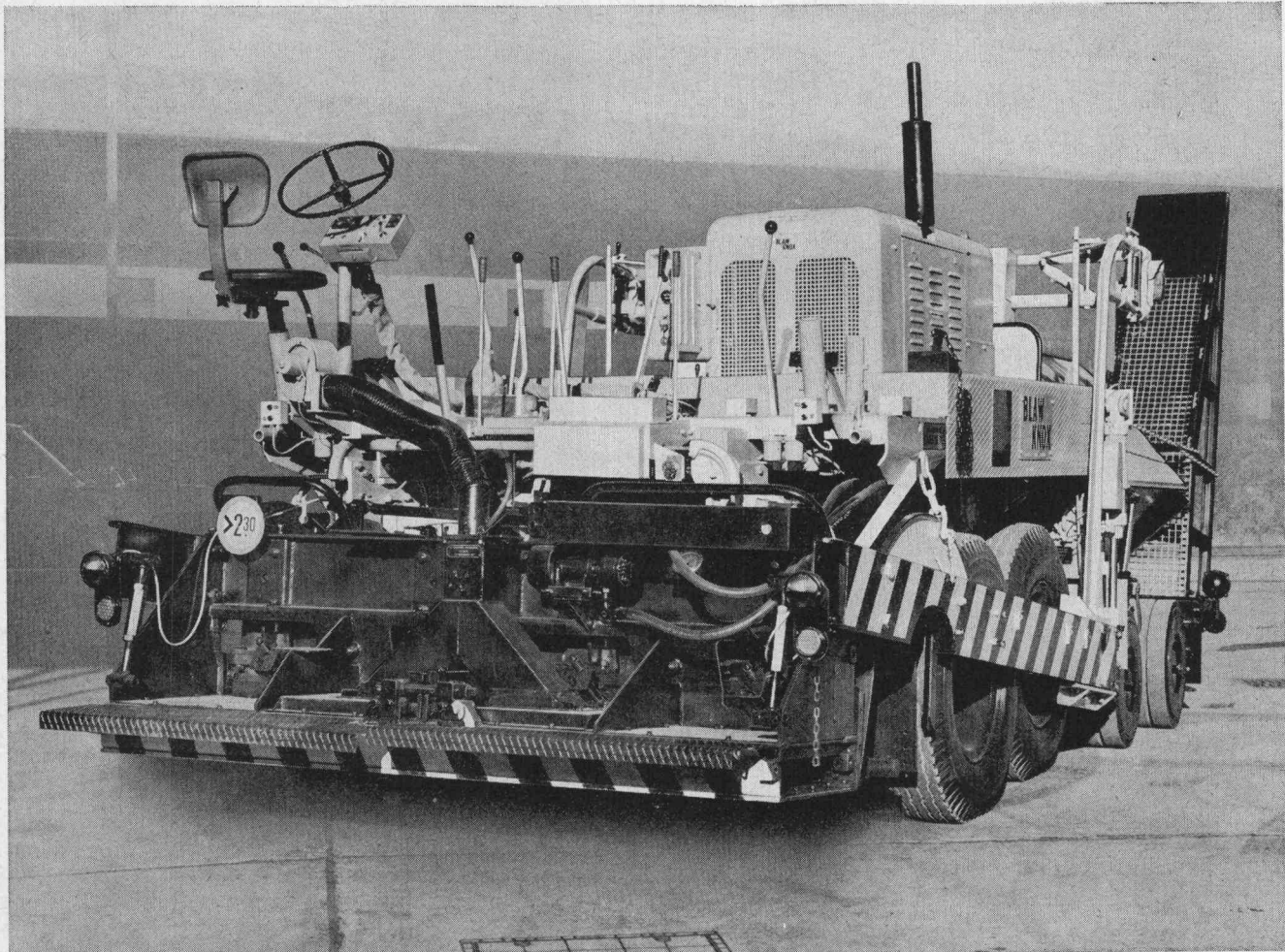
IRONFLEX-PVC-Innenauskleidung eines 100 000-l-Heizöltanks

# BLAW KNOX

**PF-65**  
auf 3 Achsen

**PF-90 C**  
auf 4 Achsen

## SCHWARZBELAG- EINBAUMASCHINEN MIT AUT. NIVELLIERUNG UND DEN GROSSEN TECHNISCHEN VORTEILEN



Verwendbar für Einbau von heissem und kaltem Mischgut sowie Schotter und Magerbeton (ohne Umbau)

Materialsilo mit hydraulisch einkippbaren Seitenwänden erlaubt rasche Entleerung der Lastwagen  
Fassungsvermögen: PF-90 C 8 — 10 t  
PF-65 5,5 — 7 t

Ford-Dieselmotor, 63 PS

16 Arbeitsgeschwindigkeiten von 1,3—13,0 m/min,  
PF-65 von 1,83—19,38 m/min

Mit automatischem Nivelliergerät für Längs- und Quergefälle-Ausgleich

Einbaubreite des PF-90 C: bis 4,88 m  
Einbaubreite des PF-65: bis 4,00 m

Hydraulischer Antrieb des Stampfbalkens, stufenlos regulierbar von 1000 bis 1500 U/min

Hydraulische Servolenkung ermöglicht präzisen Einbau, fugenlose Anschlussnaht

Doppelte Bedienungsorgane (r. und l.)

Exaktes Arbeiten in Kurven, saubere Nahtstellen  
Dislokationsgeschwindigkeit unter eigener Kraft bis 16 km/h

Einbaustärke des PF-90 C: bis 305 mm  
Einbaustärke des PF-65: bis 203 mm

**Generalvertretung — Ersatzteillager — Reparaturdienst mit Werkstatt- und Schnellservice-Wagen  
Eigene Reparaturwerkstätten mit Geleiseanschluss**

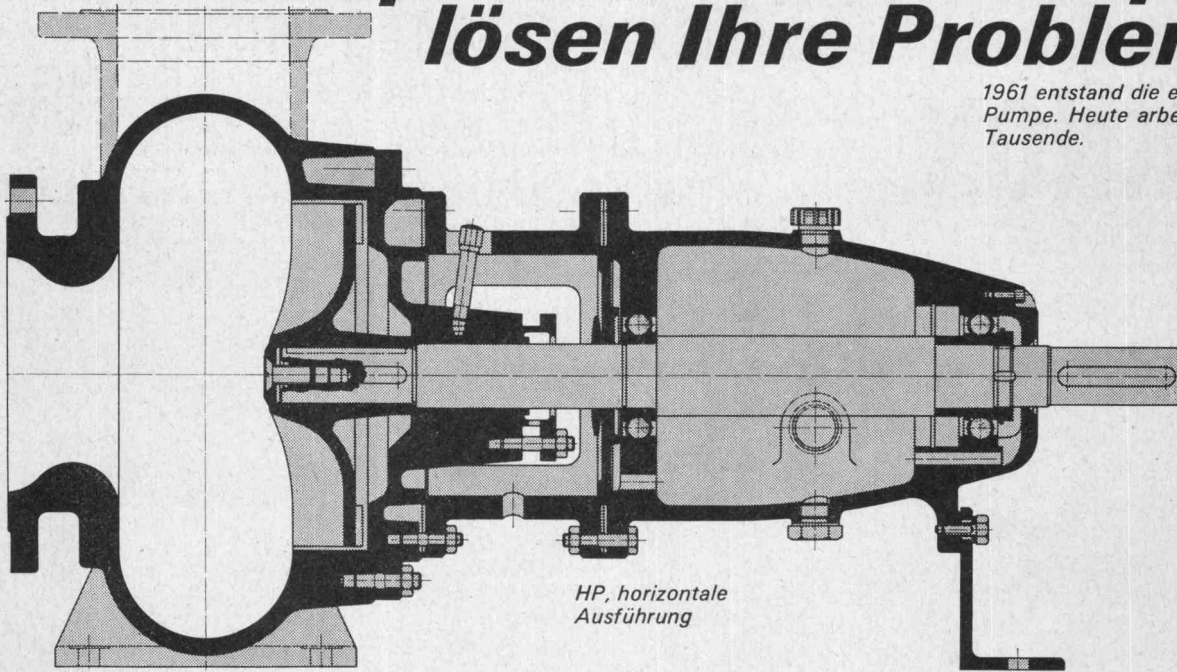
# MAVEG AG BIEL

6017 **Telephon [032] 2 15 51**

**Mattenstrasse 133—135, 2501 BIEL**

# Unverstopfbare TURO-Pumpen lösen Ihre Probleme

1961 entstand die erste TURO-Pumpe. Heute arbeiten davon Tausende.



HP, horizontale Ausführung

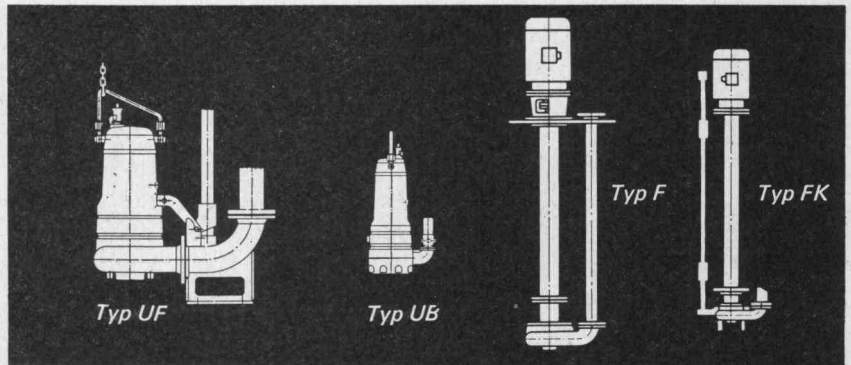
## Coupon

Bitte senden Sie mir/uns unverbindlich Unterlagen über TURO-Pumpen

Name \_\_\_\_\_

Adresse \_\_\_\_\_

EMILE EGGER & CIE SA  
Fabrique de pompes et de machines  
CH-2088 Cressier NE, Suisse



TURO-Pumpen verfügen über einen vollkommen freien Durchgang und haben keine Dichtungsringe. Betriebssicherheit und Lebensdauer sind unübertroffen. EGGER liefert ein vollständiges TURO-Pumpenprogramm nach dem Baukastensystem, horizontal, vertikal, trocken oder nass aufstellbar, Tauchmotorpumpen oder Sonderkonstruktionen.

# TURO

# EGGER

EMILE EGGER & CIE SA, Fabrique de pompes et de machines  
CH-2088 Cressier NE, ☎038 / 772 17, Télex 35207



Holorib hilft rationalisieren! Holorib-Stahldecken erübrigen die Schalung, die Armierung und helfen Beton sparen. Holorib-Stahldecken sind beidseitig sendzimir-verzinkt und bieten zudem alle 15 cm eine Ankerschiene. Pro Tag können bis zu 500 m<sup>2</sup> Holorib-Stahldecken verlegt werden. Verlangen Sie unsere Referenzen, den technischen Prospekt und die ausführlichen EMPA-Testresultate.

Holorib SA, 2, rue Vallin, 1201 Genève, Tel. 022 31 81 60

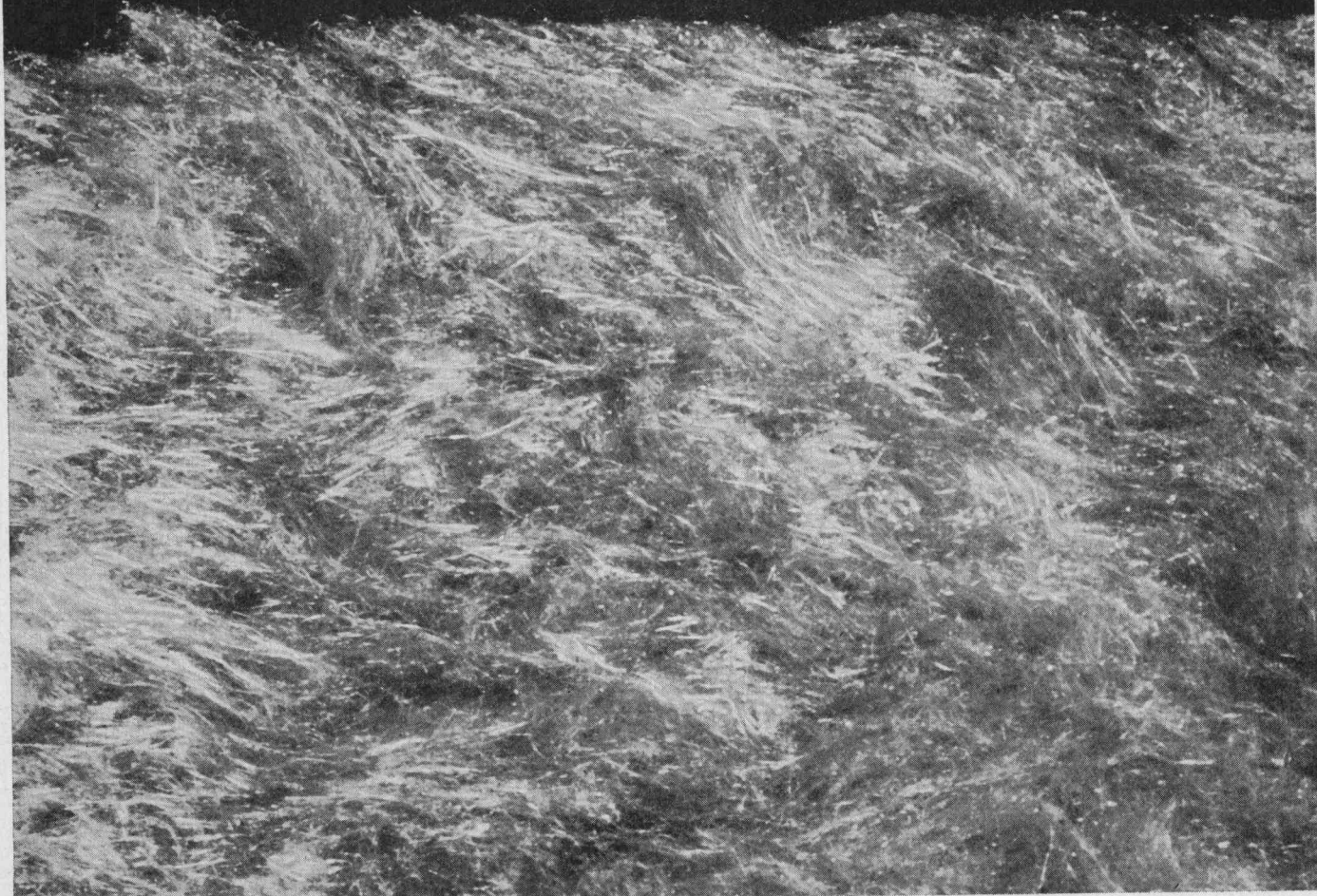
Holorib-Lagerstellen in der ganzen Schweiz!

Debrunner & Cie AG, 4402 Frenkendorf, Tel. 061 84 40 44  
Debrunner & Cie AG, Marktgasse 17, 9004 St. Gallen, Tel. 071 22 23 71  
Albert Joos AG, Eisenhandel, 7000 Chur, Tel. 081 22 21 61  
Dr. Ing. Koenig, Lagerstrasse 10, 8953 Dietikon, Tel. 051 88 26 61  
Otto Küenzi AG, Laupenstrasse 4, 3000 Bern, Tel. 031 25 66 65  
Emil Reinle AG, Theaterplatz 4, 5401 Baden, Tel. 056 6 21 21  
Stocker & Co, Zentralstrasse 10, 6000 Luzern, Tel. 041 2 07 04

**\*\*Holorib®**  
Schweizer Patent Nr. 416032

← 2

# WANNER



## Wolle gibt nicht warm. (Sagt der Beduine.)

Im Gegenteil: Beim heissesten Sonnenschein in der Sahara trägt er den schweren, wollenen Burnus. Und empfindet die Hitze gar nicht. (Nicht einmal nach einem anstrengenden Kamelritt.) Kunststück: Die zwischen den losen Wollfasern eingeschlossene Luft isoliert gegen Hitze.

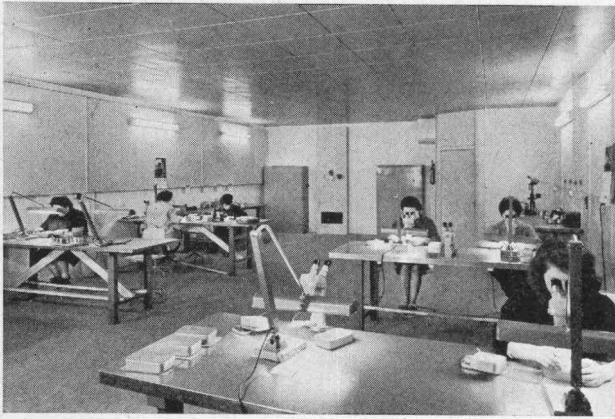
Nicht nur gegen Hitze isoliert sie, sondern auch gegen Kälte. Burnusse werden auch nachts getragen: Nachts sinkt das Thermometer in der Sahara oft unter null Grad.

Was aber ein Beduinen-Burnus punkto Isolierung kann, kann Sillan noch besser. Hier ist es die zwischen den Steinfasern liegende Luft, die so gut isoliert. Gegen Hitze. (Im Sommer.) Und gegen Kälte. (Im Winter.) Sogar gegen Düsenlärm. (Das ganze Jahr.) Steinwolle ist nicht umzubringen. Sillan ist volumenbeständig und widersteht der Zersetzung durch Vibrationen. Und wirkt unter gewissen Voraussetzungen erst noch feuerhemmend. Sillan ist leicht im Gewicht und leicht zu verarbeiten, spart Bau- und Heizkosten.

---

**Wann immer Isolierprobleme auftauchen:  
Wanner hilft sie lösen.**

**Wanner AG Horgen**  
Isolierwerke und Korksteinfabrik  
Telefon 051 / 82 27 41



Klimatisierter Prüfraum

## 50 Jahre Vertrauen

Die Autofrigor AG hat seit ihrer Gründung über 50 000 Kühlanlagen gebaut, und täglich kommen neue dazu. Darin kommt das Vertrauen zum Ausdruck, das ihr aus allen Kreisen der Industrie und des Gewerbes entgegengebracht wird.

Unser erfahrener Stab an Ingenieuren und Technikern behandelt jede Anlage individuell, nach den neuesten Erkenntnissen der modernen Kältetechnik. Als Konstrukteure sind wir in der Lage, jedes Kälte- und Klimatisierungsproblem einwandfrei zu lösen und für jeden Fall eine zweckentsprechende und wirtschaftlich arbeitende Anlage zu liefern.



## Für jeden Kältebedarf

**Autofrigor AG, 8052 Zürich, Schaffhauserstrasse 473**  
Telefon 051 / 48 15 55

Vertretungen und Servicestellen in: Basel, Bern, Biel, Charat, Chur, Fribourg, Genève, Lausanne, Lugano, Luzern, St. Gallen.

4

# comolli

## Spezialbetonröhren für hohe Ansprüche

PHLOMAX- u. VIBRO-PRESS-Betonröhren mit Spitz- und Doppelglockenmuffen armiert und unarmiert. Baulänge 2 m. Lichtweiten von 20-150 cm.

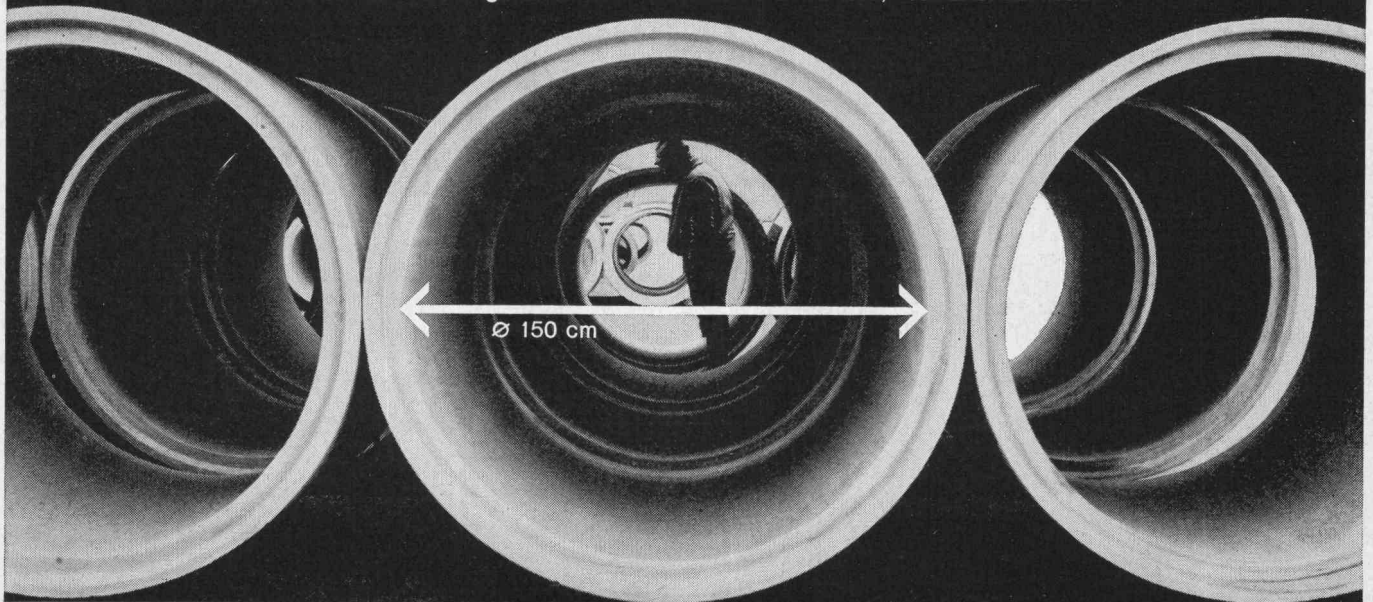
Überzeugen auch Sie sich schon bei nächster Gelegenheit von der Qualität der COMOLLI-Betonröhren

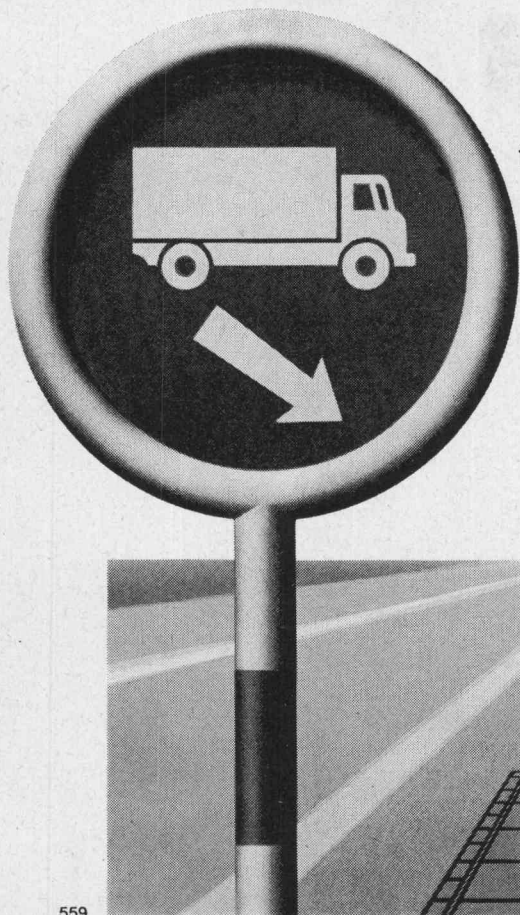
speziell über das genaue ineinanderpassen der Muffen, was Ihnen ein rasches Verlegen gewährleistet und damit Ihre Kosten senken hilft.

Prompte Lieferung ab Werk und franko Verwendungsstelle. Wir sind zu jeder Auskunft und technischen Beratung gerne bereit. Tel. 057 / 7 14 14

**Comolli's Erben AG,**  
5620 Bremgarten/AG

Vertretung für die Kantone Basel Stadt und Basel Land:  
GEBR. KOHLER AG, 4633 LÄUFELFINGEN





für jede Belastung.....

# VON ROLL

Schachtabdeckungen und Strassenroste

VON ROLL AG. Werk Rondez, 2800 Delémont

559

## Mit Neuem denken – mit Krinkelglas gestalten!

Diese erstaunliche Polyester-Lichtbauplatte bietet der neuzeitlichen Baugestaltung unzählige Möglichkeiten.

Einmalige mechanische Eigenschaften prädestinieren Krinkelglas geradezu für grosszügige Verwendung bei der Projektierung moderner Bauten: Krinkelglas ist schlagfest, bruchsicher, sehr leicht, formbeständig, säurefest sowie schnell und gut zu verarbeiten. Krinkelglas wird in 15 verschiedenen Farben hergestellt. Die hohe Lichtdurchlässigkeit ergibt dabei verblüffende Wirkungen. Verlangen Sie unbedingt Muster!

Durch Verbindung zweier Krinkelglas-Platten mittels eingebetteter Stege entsteht die zweischalige Lichtbauplatte

### Solux

Dank ihrem dekorativen Aussehen und grosser Stabilität eine wertvolle Ergänzung des Krinkelglas-Programmes.



Generalvertretung für die Schweiz:

**SPICO AG**  
8031 Zürich

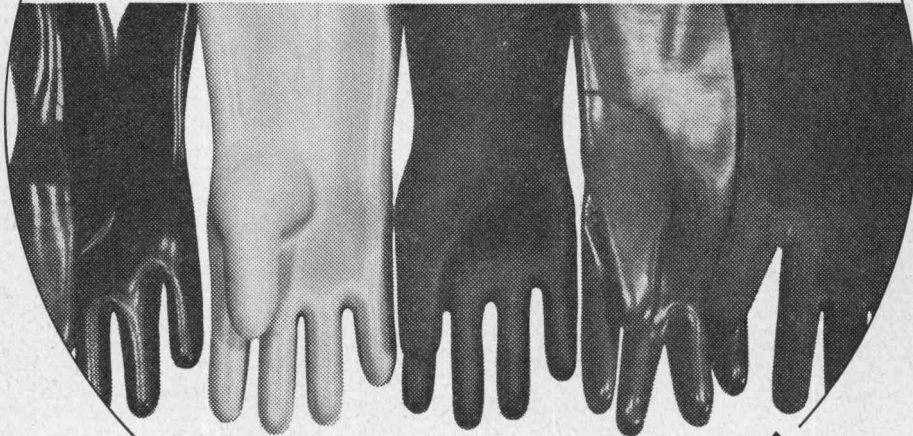
Röntgenstrasse 22,  
Tel. 051 42 49 66



# Handschuhe

Das APZ Handschuh-Sortiment entspricht der Vielfalt der Ansprüche und Verwendungszwecke. Einmal ist die chemische Beständigkeit von Bedeutung, dann die hohe Abriebfestigkeit oder der Schutz vor thermischen, resp. elektrischen Einwirkungen. Immer gilt es, für jeden Fall den passenden Schutzhandschuh zu liefern.

**APZ** 8052 Zürich, Thurgauerstrasse 66, Tel. (051) 57 66 60  
1211 Genève, 52, rue des Bains, Tel. (022) 24 73 61  
7000 Chur, Gürtelstrasse 27, Tel. (081) 22 02 10  
Milano, Via Ferrante Aporti 14, Tel. 204 12 41



# Angst+Pfister

Der neue 42-PS- PULLAX  
übertrifft alle  
bisherigen Leistungen.



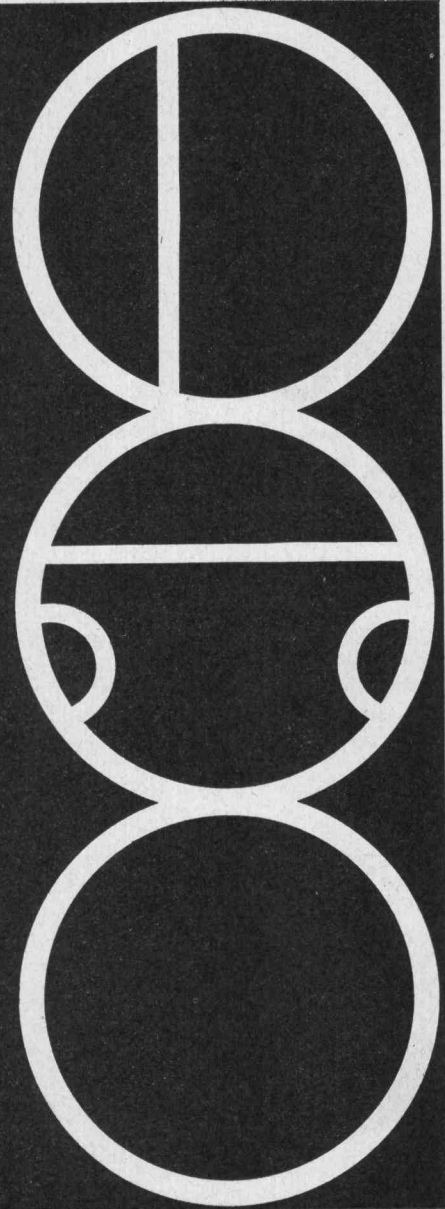
Alle Anbaugeräte; der unvergleichliche Steilhang- und Allrad-Gelände-Traktor. Der universelle Helfer im Bau- und Industrie-Betrieb.

**MERK AG**  
Maschinenfabrik  
8953 Dietikon ZH  
Tel. 051/88 48 05

**MERK**  
PULLAX

# Kläranlagen und Benzinabscheider

FRIWA



## Kläranlagen für

- Einfamilienhäuser
- Mehrfamilienhäuser  
bis 77 Bewohnergleich-  
werte
- Schulhäuser
- Fabriken

## Benzinabscheider für

- Einzelgaragen
- Grossgaragen  
bis max. 430 m<sup>2</sup> Vorplatz

Ø 60—200 cm

Sämtliche Anlagen sind  
nach den Vorschriften des  
VSA berechnet

## Favre & Cie AG Zürich

Zementwarenfabrik

Werk in Wallisellen  
Telefon 051/93 2011

# MUK 3000



MUK 3000 ist ein absolut neuartiger Bagger, der überall eingesetzt werden kann: im Sumpf, im Morast, am Hang, am Steilhang (auch quer zum Hang), in den Bergen, in Bächen. Er kann Lasten heben, zum Transport selber auf die Lastwagenbrücke «steigen» und kostet dabei viel weniger als ein Bagger der üblichen Bauart.

Ein Zweizylinder-Dieselmotor HATZ, 29 PS, sorgt für einen Hydraulikdruck, der für alle einschlägigen Arbeiten ausreicht. Grabtiefe 2500 mm (Spezialarm bis 3500 mm). Schaufelbreite 300, 400, 600 und 800 mm, Schwenkbereich 360°.

An der Bauma München 1967: Block 38, Wienerstrasse.

**ERNST MENZI AG 9443 Widnau SG**

## JPORA-HARTSCHAUM

für höchste Anforderungen  
thermischer Isolationen  
 $\lambda = 0,027 \text{ kcal/mh}^\circ\text{C}$  bei  $0^\circ$   
Qualitativ hervorragendes  
Schweizer Fabrikat aus  
Schaumpolystyrol in normaler,  
schwer entflammbarer oder  
 $90^\circ$  beständiger Qualität

## ISOLIERPLATTEN

Stärke 10 bis 300 mm  
Zwischenstärken alle 5 mm

## ROHRHALBSCHALEN

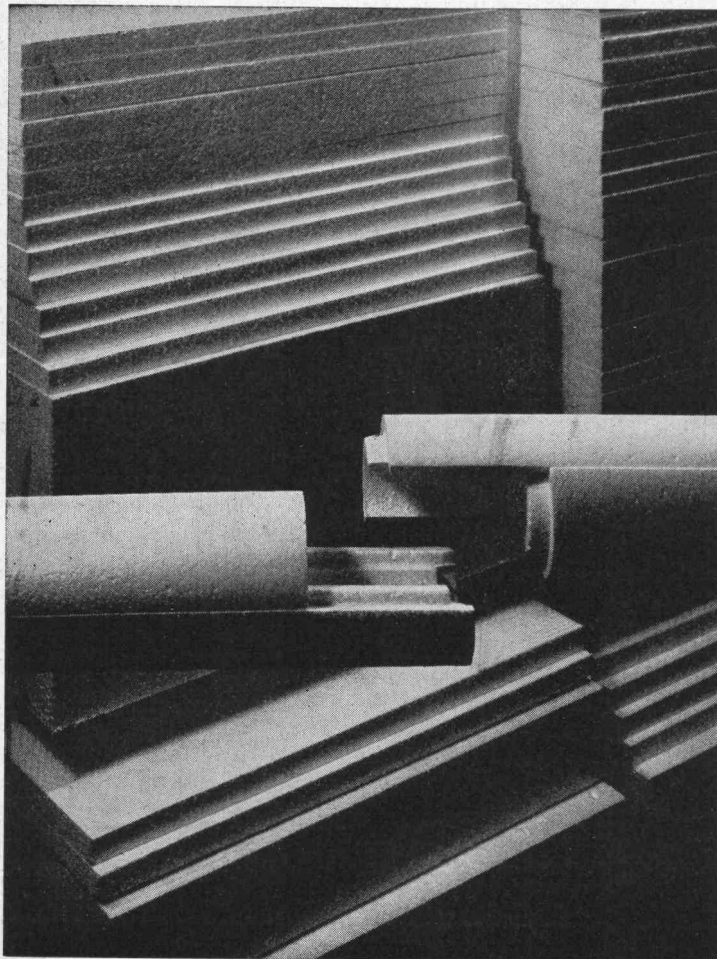
mit allseitigem Falz für Kälteschutz  
und Zentralheizungen  
in allen gebräuchlichen  $\phi$

Formstücke aller Art

## PORA AG

Mühlehorn Reichenburg  
VERKAUFSBUREAU ZÜRICH  
Schifflande 16 (051) 47 26 62

P  
O  
R  
A

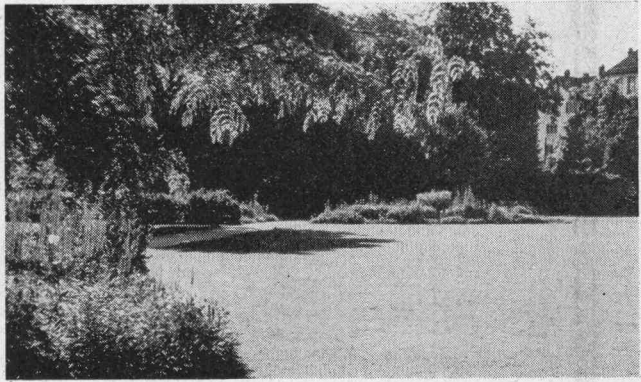


# UFA Samen

## Wir beraten Sie bestens...

- über zweckmäßige Samenmischungen für die Begrünung und Stabilisierung von Böschungen und Anschlußgelände im Straßenbau
- über fachgerechte Erstellung von schönen und dauerhaften Rasenanlagen für Gärten, Parks, Spiel- und Sportplätze

VOLG	8401 Winterthur	(052)	84 11 11
VLG Bern	3001 Bern	(031)	22 71 11
VLGZ	6000 Luzern	(041)	2 47 81
Landverband	9001 St. Gallen	(071)	23 32 32
Nordwestverband	4500 Solothurn	(065)	2 62 62
GVS	8207 Schaffhausen	(053)	4 25 21
FSA Fribourg	1701 Fribourg	(037)	2 48 51
USAR	1001 Lausanne	(021)	23 45 18
Agricola Ticinese	6501 Bellinzona	(092)	5 19 36



# Vorfabrikation Stahlton

Brücke im Auelitobel  
 Werkzeugmaschinenfabrik Oerlikon, Bührle & Co., Zürich  
 J. & P. Meier, dipl. Ing. ETH, Lachen O. Wenaweser &  
 Dr. R. Wolfensberger, dipl. Bauing. ETH/SIA, Zürich  
 A. Käppeli's Söhne AG, Bauunternehmung, Schwyz  
 Stahlton AG Riesbachstr. 57 Tel. 051-476400 8034 Zürich  
 Stahlton-Prebeton AG Eymattstr. 71 Tel. 031-663301 3027 Bern

**Lieferung und Montage von Konstruktionen aus vorgefertigten Betonelementen für den Industrie- und Hochbau**  
 ● Brückenbau ● Allgemeinen Tiefbau ● Elemente eigener Norm oder nach Entwurf des Projektverfassers

# Aluminiumfenster teuer?

Unsere Antwort und unser Angebot:

## Preis Alufenster = Preis Holzfenster

Wir garantieren nicht nur für termingerechte Lieferung, sondern auch dafür, dass unsere Erzeugnisse den höchsten Qualitätsansprüchen genügen.

Isolationsfenster sowie Türen aller Systeme

### *Alupräzision E. Abele*

Tel. 071 / 51 44 41

9103 Schwellbrunn

## ARMAVERIT



### Rohre und Bogen

glasfaserverstärkter Kunststoff

für Kanalisationsleitungen  
Hangleitungen im Kraftwerkbau  
Brückenentwässerungen  
Schlammleitungen  
Schalungen usw.

korrosionssicher  
sehr leicht  
geringe Verlegungskosten  
absolut dicht  
Formstücke nach Wunsch

Verlangen Sie Angebote, Muster und Angaben von Referenzen!

Abt. Kunststoff, Badenstrasse 25  
Tel. 061 / 32 29 50

### Basler Stückfärberei AG. 4000 Basel

**Hannover-Messe  
1967  
29.4.-7.5.**

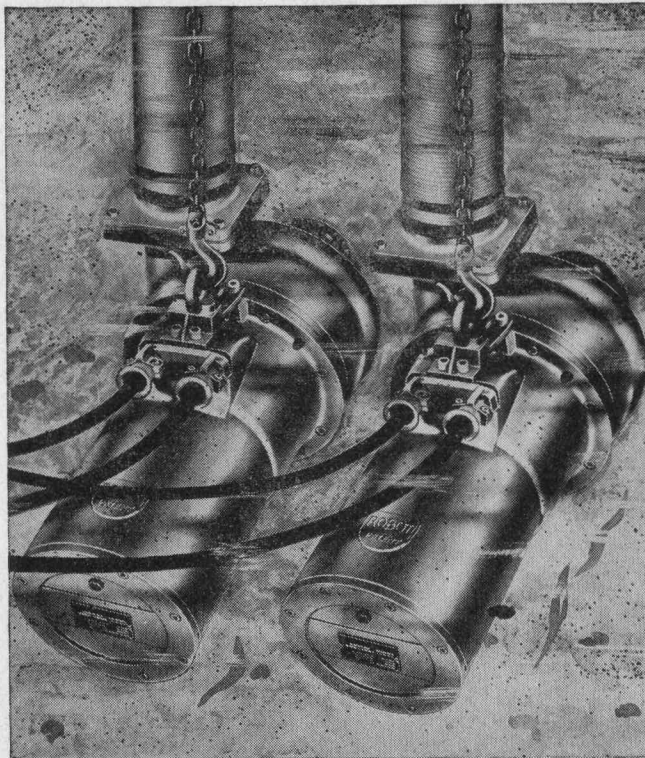
**Baumaschinen  
Baustoff-  
maschinen  
Keramik-  
maschinen**

**Construction  
Machinery  
Building Material  
Machinery  
Machinery for  
Ceramics**

**Machines de  
Construction  
Machines pour  
Matériaux  
de Construction  
Machines pour  
les Céramiques**

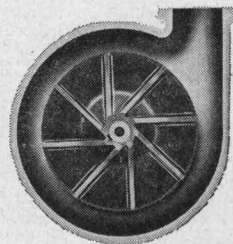
**Máquinas para Obras  
Maquinaria para la  
Producción de Materiales  
de Construcción  
Maquinaria  
para Cerámicas**

**Handelskammer Deutschland – Schweiz,**  
Talacker 41, 8001 Zürich  
Reisebureau A. Kuoni AG, Bahnhofplatz 7, 8023 Zürich



*Horizontale Abwassertauchpumpenanlage Robot  
Modell HW*

**Das  
Wirbelrad**



*mit dem jede Robot-Abwasserpumpe  
ausgerüstet wird, ist der Grund für  
das verstopfungsfreie Arbeiten dieser  
Maschinen. In unterirdischen Pump-  
stationen, selbst unter befahrenen  
Strassen, können Robot-Abwasser-  
tauchpumpen installiert werden,  
die zuverlässig und wartungsfrei ihren  
Dienst versehen.*

*Bitte senden Sie uns die umfassende  
Dokumentation über Robot-Abwas-  
serpumpen*

*Firma* \_\_\_\_\_

*Adresse* \_\_\_\_\_

*Sachbearbeiter* \_\_\_\_\_

**baumaschinen ag zürich**  
Badenerstrasse 570 Tel. 051/549980

# LOSINGER

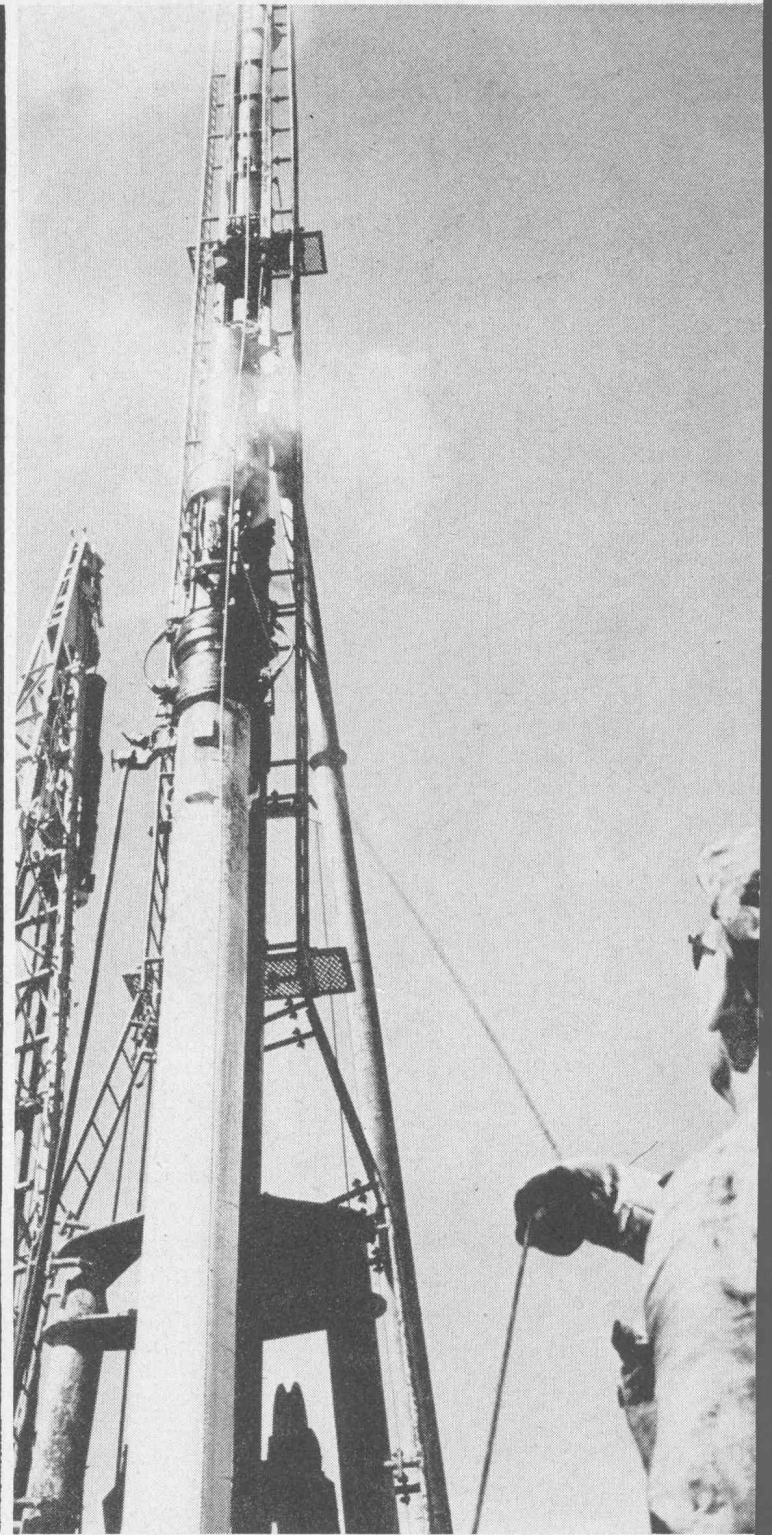
## Zeissl-Pfähle

Vibrierte  
Ortsbeton-Ramm-  
pfähle

mit grosser  
Fuss-  
verbreiterung

für  
Druck und  
Zug

Zugpfähle  
vorgespannt



## Spezialarbeiten

Losinger + Co AG  
Bern Dapplesweg 17  
Telefon 031/46 13 11