

Objektyp: **Advertising**

Zeitschrift: **Schweizerische Bauzeitung**

Band (Jahr): **85 (1967)**

Heft 12

PDF erstellt am: **24.09.2024**

### **Nutzungsbedingungen**

Die ETH-Bibliothek ist Anbieterin der digitalisierten Zeitschriften. Sie besitzt keine Urheberrechte an den Inhalten der Zeitschriften. Die Rechte liegen in der Regel bei den Herausgebern.

Die auf der Plattform e-periodica veröffentlichten Dokumente stehen für nicht-kommerzielle Zwecke in Lehre und Forschung sowie für die private Nutzung frei zur Verfügung. Einzelne Dateien oder Ausdrucke aus diesem Angebot können zusammen mit diesen Nutzungsbedingungen und den korrekten Herkunftsbezeichnungen weitergegeben werden.

Das Veröffentlichen von Bildern in Print- und Online-Publikationen ist nur mit vorheriger Genehmigung der Rechteinhaber erlaubt. Die systematische Speicherung von Teilen des elektronischen Angebots auf anderen Servern bedarf ebenfalls des schriftlichen Einverständnisses der Rechteinhaber.

### **Haftungsausschluss**

Alle Angaben erfolgen ohne Gewähr für Vollständigkeit oder Richtigkeit. Es wird keine Haftung übernommen für Schäden durch die Verwendung von Informationen aus diesem Online-Angebot oder durch das Fehlen von Informationen. Dies gilt auch für Inhalte Dritter, die über dieses Angebot zugänglich sind.

Ein Dienst der *ETH-Bibliothek*  
ETH Zürich, Rämistrasse 101, 8092 Zürich, Schweiz, [www.library.ethz.ch](http://www.library.ethz.ch)

<http://www.e-periodica.ch>

# Schweizerische Bauzeitung

Revue Polytechnique Suisse  
Wochenschrift  
für Architektur, Ingenieurwesen  
und Maschinentechnik

Gegr. 1883 von A. Waldner

Herausgegeben von der  
Verlags-AG der akademischen  
technischen Vereine, Zürich

# 12

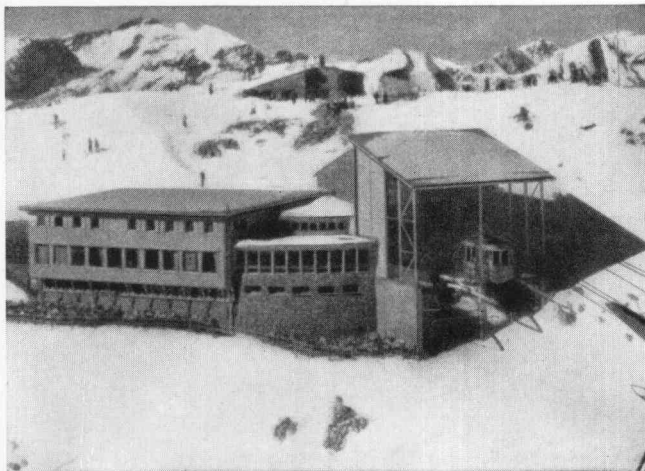
85. Jahrgang

Donnerstag, 23. März 1967



## Elektro-Strahlungs-Heizung die Heizung der Zukunft

Geruchlos - Rauchlos - Flammenlos



**Aussichtsrestaurant Weisshorn-Gipfel, 2653 m, Arosa.** Photo Zaugg, Solothurn. In diesem für Kälte äusserst exponierten Bau (nach Sonnenuntergang werden oft in kürzester Zeit Aussentemperaturen von bis  $-30^{\circ}\text{C}$  registriert) hat sich das Star-Unity-System sowohl thermisch als auch wirtschaftlich bestens bewährt

Unterbreiten Sie uns Ihr Wärmeproblem. Wir beraten Sie gerne über die Möglichkeit elektrischer Heizungs-Anlagen

Senden Sie uns Ihre Planunterlagen für die unverbindliche Projektierung einer wirtschaftlichen Elektro-Heizanlage

**Star Unity AG Fabrik elektrischer Apparate**  
**Zürich 7/53 Drusbergstrasse 10**  
**Fabrik in Au ZH Tel. 051/956467**

### Inhalt

Schweizerische Bauzeitung und GEP-Bulletin. Von R. Heierli . . . . .	195
Grusswort des Schulratspräsidenten. Von J. Burckhardt . . . . .	195
Die Stellung des schweizerischen Ingenieurs in der modernen Welt. Von W. Traupel . . . . .	195
Die Industrie in der Ostschweiz. Von R. Bühler . . . . .	197*
Die GEP im Jahre 1966. Von O. Erb . . . . .	200*
Protokoll der 57. Generalversammlung . . . . .	202
Who's who in der GEP . . . . .	202
50-Jahr-Feier der Ortsgruppe Baden . . . . .	205
Die Amtskette für den Rektor der ETH . . . . .	206*
Die ETH im Studienjahr 1965/66 . . . . .	209
Zwischenbilanz der Jubiläumssammlung. Von R. Casella und R. Heierli . . . . .	209
Anerkennung des Architekturdiplooms der ETH durch RIBA . . . . .	210
Aufbau der Studienpläne an der ETH. Von G. Risch . . . . .	211
Aktuelle Hochschulfragen. Von F. Kneschaurek . . . . .	214
Mitteilungen aus den Ortsgruppen . . . . .	216*
Mitteilungen aus dem Generalsekretariat . . . . .	218
Internat. Studentenaustausch, IASTE. Von K. Köchle . . . . .	220

### Wettbewerbe

### Mitteilungen

### Ankündigungen

### Bezugspreise

	Abonnements:		
	3 Monate	6 Monate	12 Monate
Schweiz	23.50	45.—	86.—
Ausland	25.—	48.—	92.—

Für Mitglieder der Partnerverbände der Verlags-AG, des Schweiz. Technischen Verbandes sowie für Studierende Höherer Technischer Lehranstalten ermässigte Preiskategorien nach Tarif.

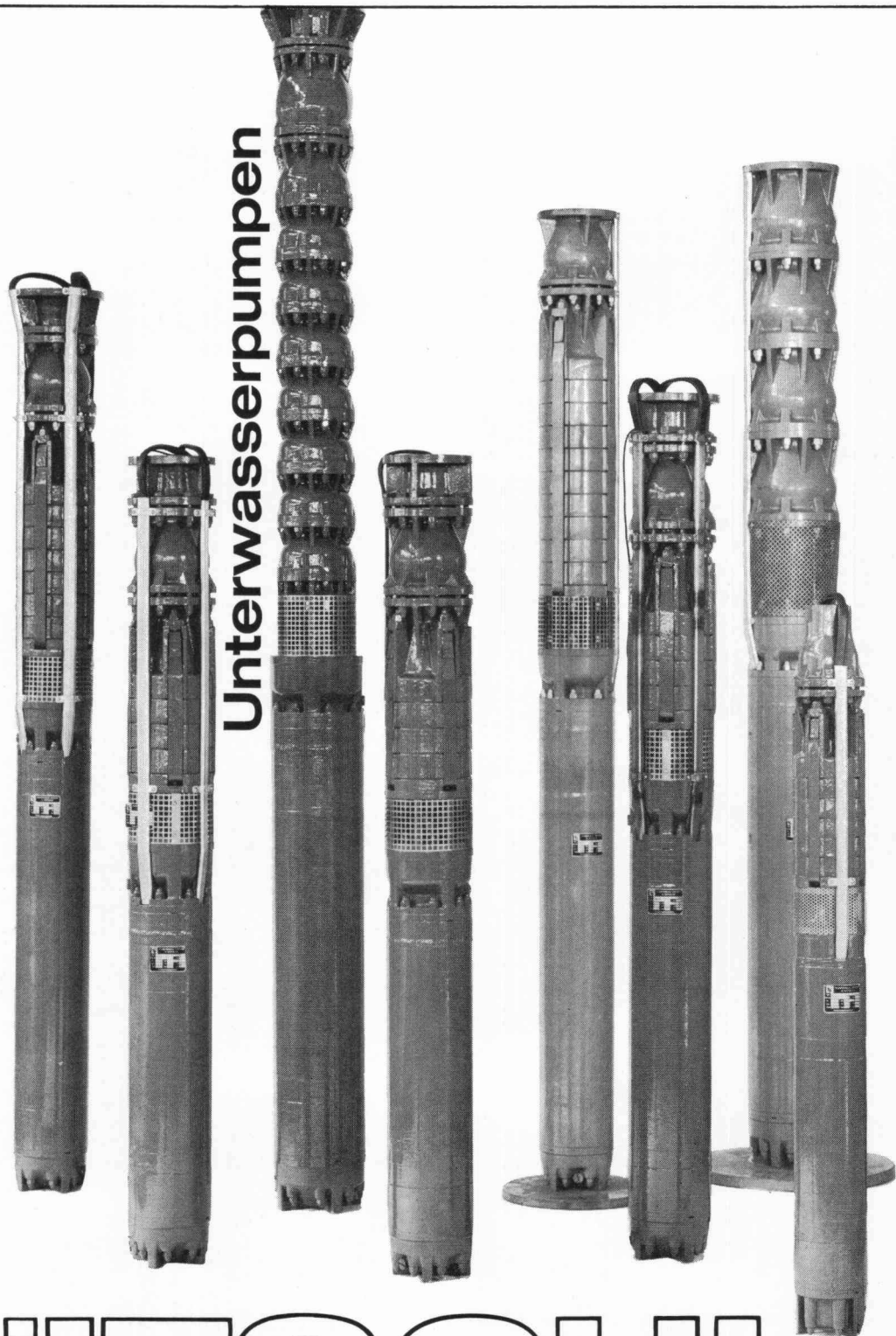
### Verlag und Redaktion

Zürich-Giesshübel, Staffelstrasse 12  
Postadresse: Postfach, 8021 Zürich  
Tel. (051) 23 45 07/08, Postcheck 80 - 6110

### Anzeigenverwaltung

Mosse-Annoncen AG, 8001 Zürich  
Limmatquai 94, 8023 Zürich - Postfach  
Tel. (051) 47 34 00, Postcheck 80 - 1027

Druck: Offset+Buchdruck AG, Zürich



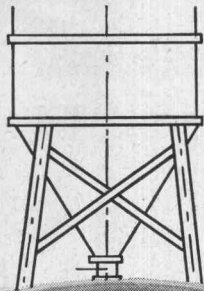
Unterwasserpumpen

# RÜTSCHI PUMPEN



K. Rütchi AG  
Pumpenbau 5200 Brugg  
Telephon 056 / 41 04 55

**Warum** sollten Sie den



# Zwangs- mischer RACO- von Roll

näher ins Auge fassen?



## Weil

er sich nicht nur durch hervorragende Mischeigenschaften, hohe Leistung und Betriebssicherheit auszeichnet, sondern auch eine Reihe zusätzlicher Vorteile aufweist, auf die es ankommt:

— dank seiner robusten Bauart ist der RACO-von Roll Zwangsmischer praktisch jeder Beanspruchung gewachsen

— massive Verschleissteile aus Sonderstählen halten die Abnutzungskosten niedrig und vermeiden lästige Austauschunterbrüche

— Zwangsmischer RACO-von Roll sind als Vollautomaten gebaut, mit narrensicherer Verriegelung des Arbeitsablaufes.

Modelle von 500, 750, 1500 und 2250 l Inhalt, fahrbar oder stationär, Einbaumodelle für Gross- und Kleinbetonanlagen

Dürfen wir Ihnen ein Angebot unterbreiten? Die Preise des Mixers und der Verschleissteile werden Sie angenehm überraschen. Sie können einen RACO-von Roll Zwangsmischer aber auch mieten — zu den bekannt vorteilhaften Aebi-Bedingungen.

**Robert Aebi AG 8023 Zürich**  
**Uraniastrasse 31/33**  
**Telefon 051/23 17 50**

Zollikofen 031/65 01 06  
Lanquart 081/51 25 42  
Lausanne-Renens 021/34 42 12  
Castione 092/5 47 61





## Kein Kummer bei Regen

Siegfried Keller AG, Wallisellen

Was passiert, wenn in Ihrem Betrieb die Lüftungsflügel offenstehen, und über Nacht ein stürmischer Regen aufkommt? — Wenn Sie eine Schliessautomatik anbringen lassen, die auf den ersten einfallenden Regentropfen reagiert, braucht Ihnen diese Frage keine Sorgen mehr zu machen!

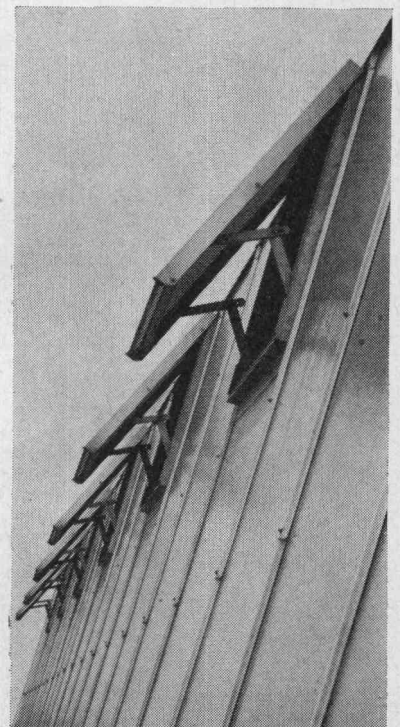
Die Regensicherung funktioniert so: wenn ein Regentropfen in den offenstehenden Querschnitt eines Lüftungsflügels fällt, schliesst sich auf einer Fühlerplatte ein Stromkreis, der die Magnetventile des pneumatisch betätigten Flügelgestänges steuert. Die Lüftungsflügel schliessen sich. Sobald die Fühlerplatte trocken ist, öffnen sich die Flügel wieder. Wenn der Regen dann immer noch schräg einfällt, schliessen sie sich gehorsam von neuem.

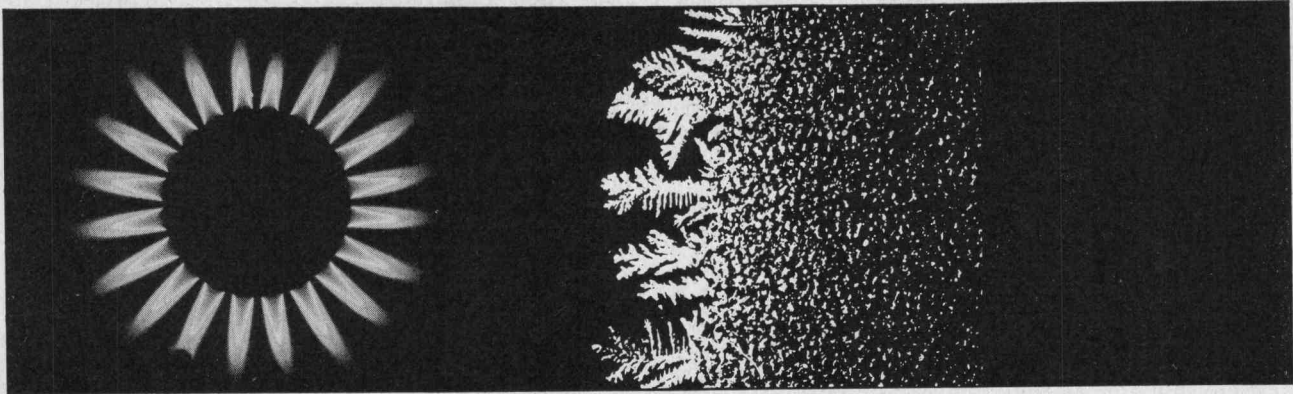
Sie können also Ihre Fabrikräume auch nachts oder über Feiertage unbesorgt lüften. Das wird Ihnen sicher gerade in der warmen Jahreszeit willkommen sein. Sie fragen nach dem Preis? Obwohl die bewitterten Regenfühler aus Gründen des Korrosionsschutzes vergoldet sind, kostet Sie die Automatik nur einige hundert Franken. Nicht etwa für jeden Flügel! Denn Sie können einer Steueranlage Dutzende von pneumatisch betätigten Lüftungsflügeln anhängen.

Wir liefern nicht einfach nur gute Fensteranlagen — wir bieten mehr!

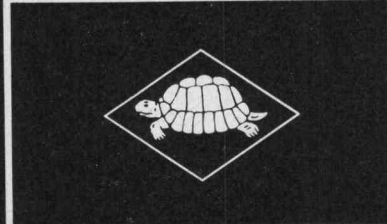
Siegfried Keller AG, Industrieverglasungen, 8304 Wallisellen-Zürich,  
Telefon 051 93 32 32

Technisches Bureau Westschweiz: 19, route de Chavannes, 1000 Lausanne,  
Téléphone 021 24 94 29

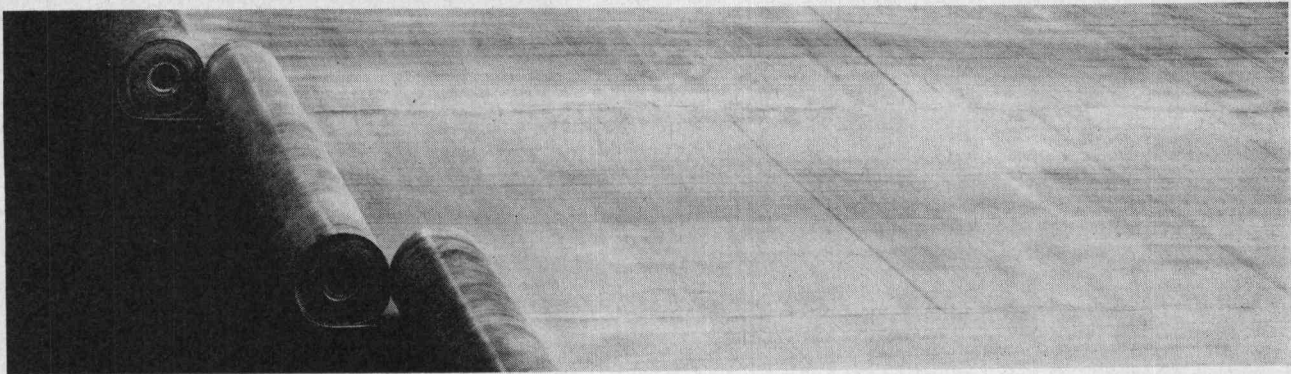




# Schildkröt



# Dachfolien



## Widerstands- fähig gegen jede Bewitterung

Schildkröt-Dachfolien sind verrottungsfest, alterungsbeständig und widerstehen jeder Bewitterung. Sie wurden speziell für den Schutz des flachen und leicht geneigten Daches von Wohnungs-, Geschäfts-, Verwaltungs- und Industriebauten entwickelt und können auf allen Arten von Wärmedämmplatten verlegt werden.

Schildkröt-Dachfolien sind flexibel. Komplizierte Anschlüsse und schwer zugängliche Stellen werden zuverlässig abgedichtet. Anschlüsse an Lichtkuppeln, Dunstrohren sowie an

Aufkantungungen aus Beton, Putz und Blech sind leicht herzustellen. Die Dichtung der Nähte und Stöße mit Schildkröt-Dichtungs- und Abdeckbändern gewährleistet eine zuverlässige Abdichtung bzw. Eindeckung. Die Schildkröt-Dachfolien aus Polyisobutylen garantieren eine zuverlässige, beständige Dachhaut. Sie fordern keine Pflege und werden allen Anforderungen in der Praxis gerecht. Schildkröt-Dachfolien sind gemäß DIN 4102, Blatt 3 widerstandsfähig gegen Flugfeuer und strahlende Wärme und gelten als „harte Bedachung“.

Vertretung: Firma TONET & CO  
Blumenweg 188 · Tel. 062/52988  
4657 DULLIKEN

Fortschritt  
durch  
Erfahrung

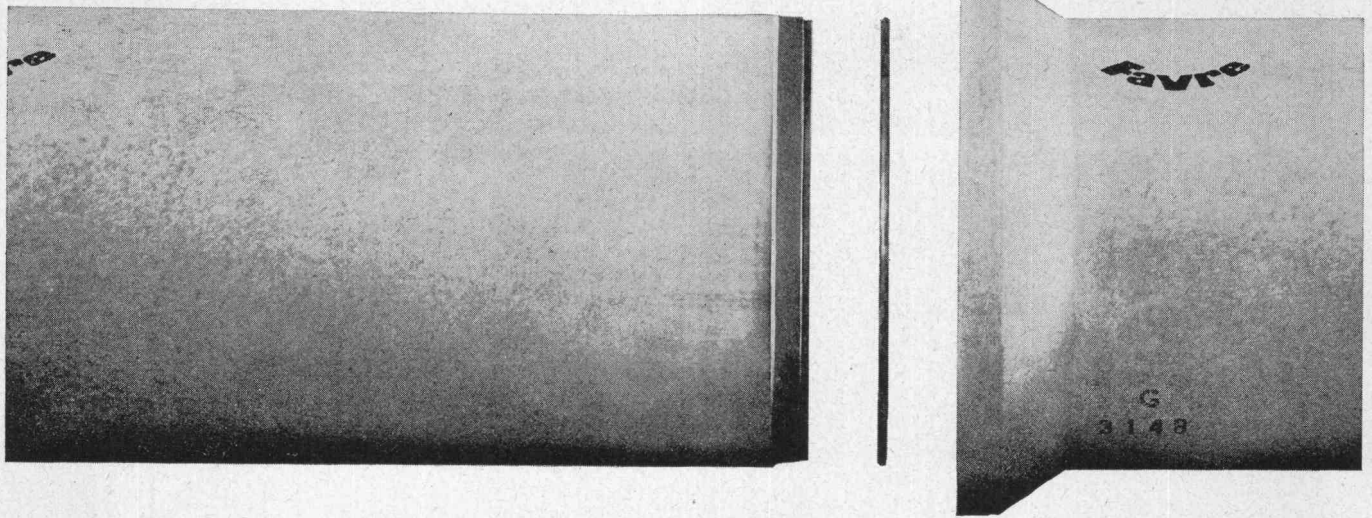


## Schildkröt AG

vorm. Rheinische  
Gummi- und Celluloid-Fabrik  
68 Mannheim-Neckarau, Bundesröp. Deutschland



# Stüssi-roll- Schleuderbetonröhren



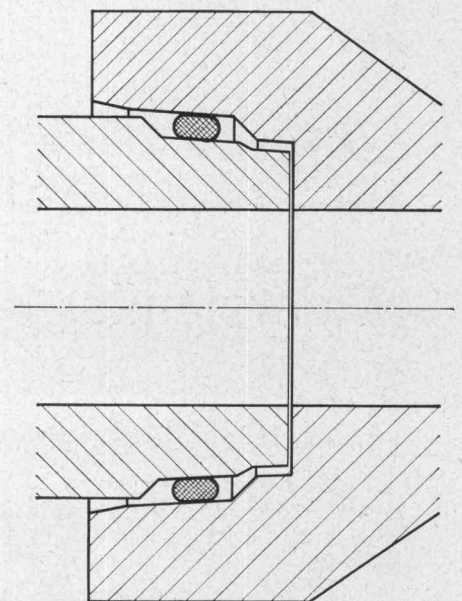
## Die wesentlichen Vorteile des Stüssi-roll-Rohres:

- |  |   |
|--|---|
| — Keine Vorbehandlung der Rohrmuffen           | Die neue Glockenmuffe zeichnet sich aus durch |
| — Leichtes Aufziehen des Gummi-Dichtungsringes | — sehr kleine Muffentoleranzen                |
| — Rasches Einziehen der Rohre                  | — gute Dichtigkeit                            |
| — Keine Nacharbeit an den Muffen               | — bleibende Flexibilität                      |

Ø 25—100 cm  
Baulänge 2 m  
Ausführung armiert und unarmiert

Wir liefern auch die entsprechenden Rollgummi-Dichtungsringe

Muffenpartie mit Rollgummi-Dichtungsring in fertig verlegtem Zustand



## Favre & Cie AG Zürich

Zementwarenfabrik

Werke in:

Wallisellen    Telefon 051/93 20 11  
Däniken SO    Telefon 062/6 12 09

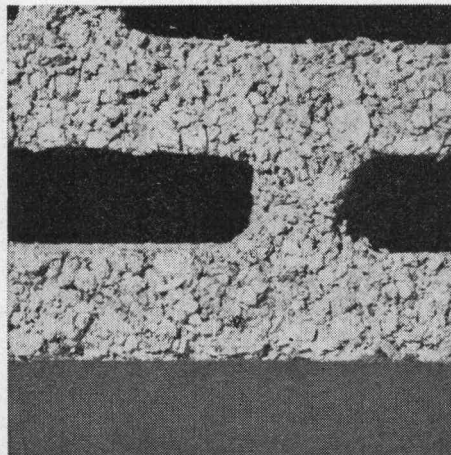
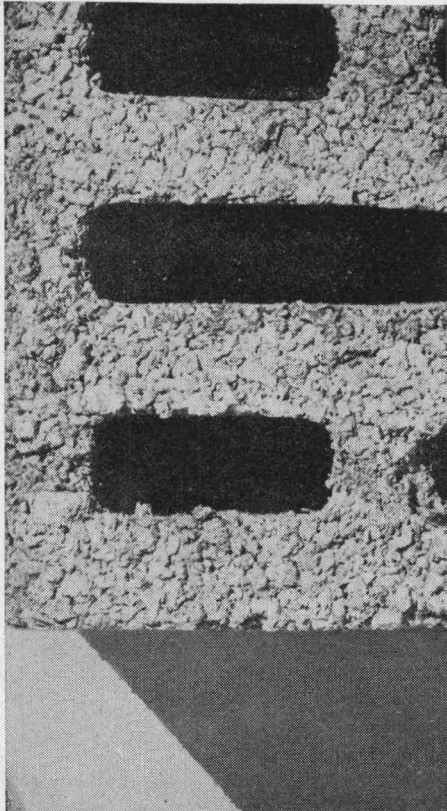


# Hürlimann Isolierbaustein

aus gebranntem Tonmergel vom Urmiberg

Wärmeleitzahlen / in kcal/mh°C  
von Mauerwerk aus verschiedenen Mauersteinen

<b>Mauermörtel:</b>	verlängerter Zementmörtel HK	250+P.100
<b>Mauerstein:</b>	Hürlimann Hohlblocksteine	0,49
<b>Backstein:</b>	Normalformate	0,50-0,60
	Isoliersteine	0,40-0,50
<b>Kalksandstein:</b>	Normalformate	0,80-0,90
<b>Beton P. 200:</b>		1,10
<b>Naturstein:</b>	(je nach Art der Mauersteine und des Mauerwerkes)	1,0 -2,0
<b>Verputze:</b>	innen	0,50-0,60
	aussen	0,70-0,85
	je nach Durchnässung	



**Gute Isolation**  
...darum im Sommer und Winter  
immer ein angenehmes Innenklima!



**Die Vorteile liegen klar auf der Hand!**

**2**

1. Das beste Rohmaterial: Tonmergel
2. **Gute Isolation**
3. Verschiedene Steinmasse
4. Geringer Mörtelverbrauch
5. Leicht zu bearbeiten
6. Lieferung auf den Tag genau
7. Normale Steindruckfestigkeit
8. Genaue Masshaltigkeit
9. Keine Ausblühungen
10. Idealer Träger für jeden Verputz
11. Bauen Sie «billiger» – mit bester Qualität
12. Bewährt und gefragt

**K. Hürlimann Söhne AG, Brunnen, Tel. 043/9 10 46**



# ELBITON - BETONSCHUTZ

Für das Aufbringen eines Bitumen-Betonschutzes ist das **Spritzverfahren** das richtige, insbesondere wenn dazu **ELBITON JS** verwendet wird.

## WARUM SPRITZEN?

- vorzügliche Haftung
- lückenlose Deckung
- schnelle Ausführung
- wirtschaftlich

## WARUM ELBITON?

- haftet auch auf noch feuchtem Beton
- kein Abtropfen bei heisser Witterung
- keine schädlichen Dämpfe
- wetterfester Betonschutz gegen eindringende Feuchte, atmosphärische Einflüsse und aggressives Wasser



## WIR SPRITZEN AUF DER BAUSTELLE

# PORA AG

Beratung, Offerten

Verkaufsbureau  
Schifflande 16

8001 ZÜRICH  
051 / 47 26 62



AMMANN 4569

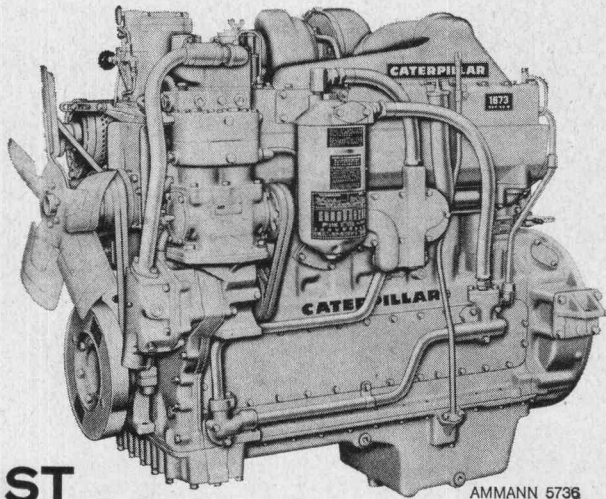
## CATERPILLAR

## MOTOREN

in Baumaschinen sind Ihnen bestimmt bekannt. Ueber ihre Leistungen, ihre grosse Zuverlässigkeit und Dauerhaftigkeit sind Sie orientiert. Aber wissen Sie, dass CATERPILLAR Dieselmotoren von 50 bis 1550 PS Leistung herstellt, welche je nach Typ für ganz besondere Zwecke konstruiert sind? Typische Beispiele, wo sich CATERPILLAR-Dieselmotoren als Antriebsquelle bewähren, sind:

- Notstrom-Gruppen
- Lokomotiven
- Schiffe
- Lastwagen
- Baumaschinen
- Generatoren
- Pumpen

Fragen Sie uns an, wir sind überzeugt, dass wir den passenden CATERPILLAR-Dieselmotor für Sie haben. Und ausser den hohen Leistungen, der grossen Zuverlässigkeit der CATERPILLAR-Motoren erhalten Sie bei uns



AMMANN 5736

## QUALITÄT — KUNDENDIENST

# ULRICH AMMANN

**Baumaschinen AG**

Tel. 063 / 2 27 02 + 2 51 22

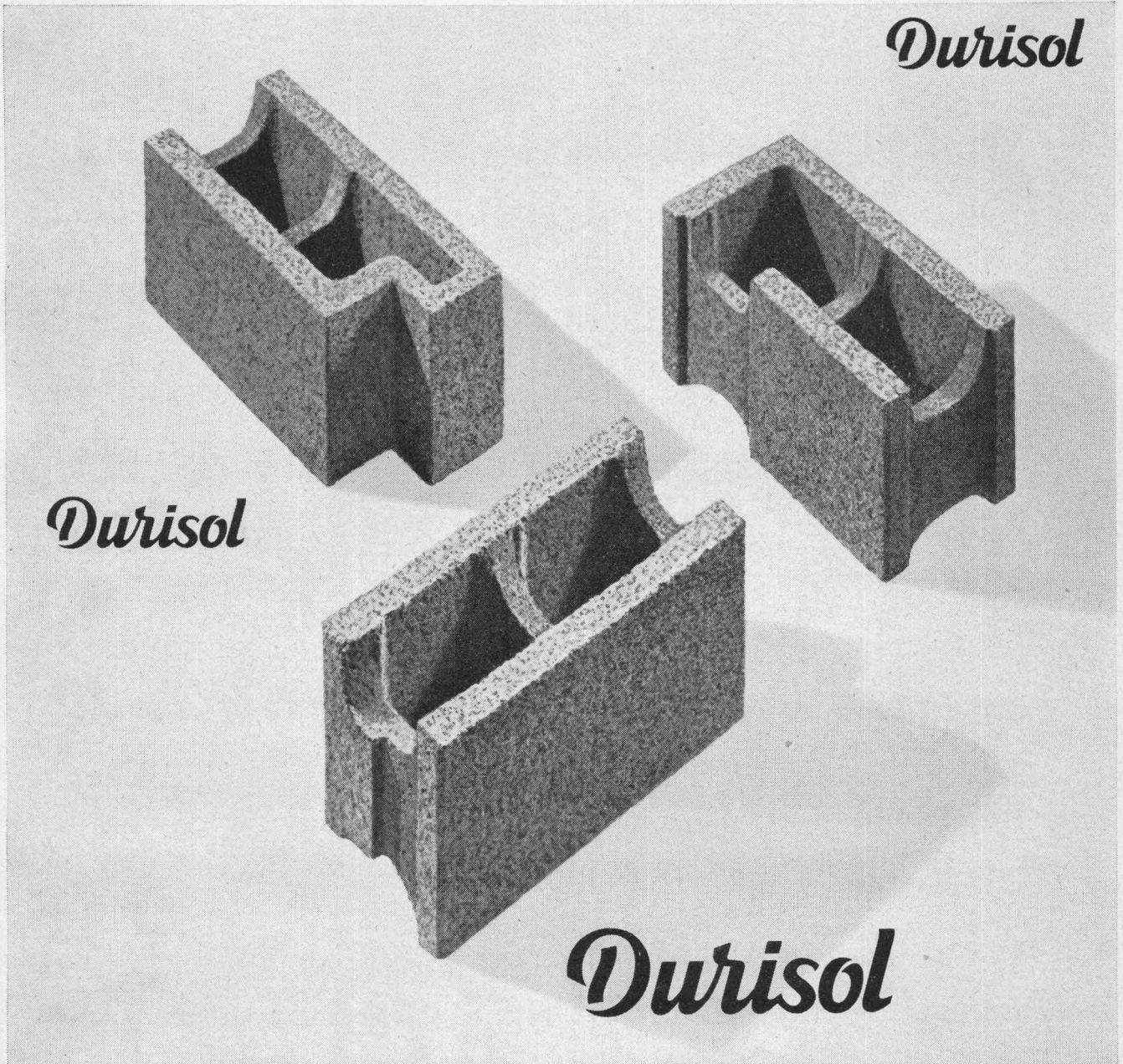
**4900 Langenthal**

Caterpillar und Cat sind eingetragene Schutzmarken der Caterpillar Tractor Co



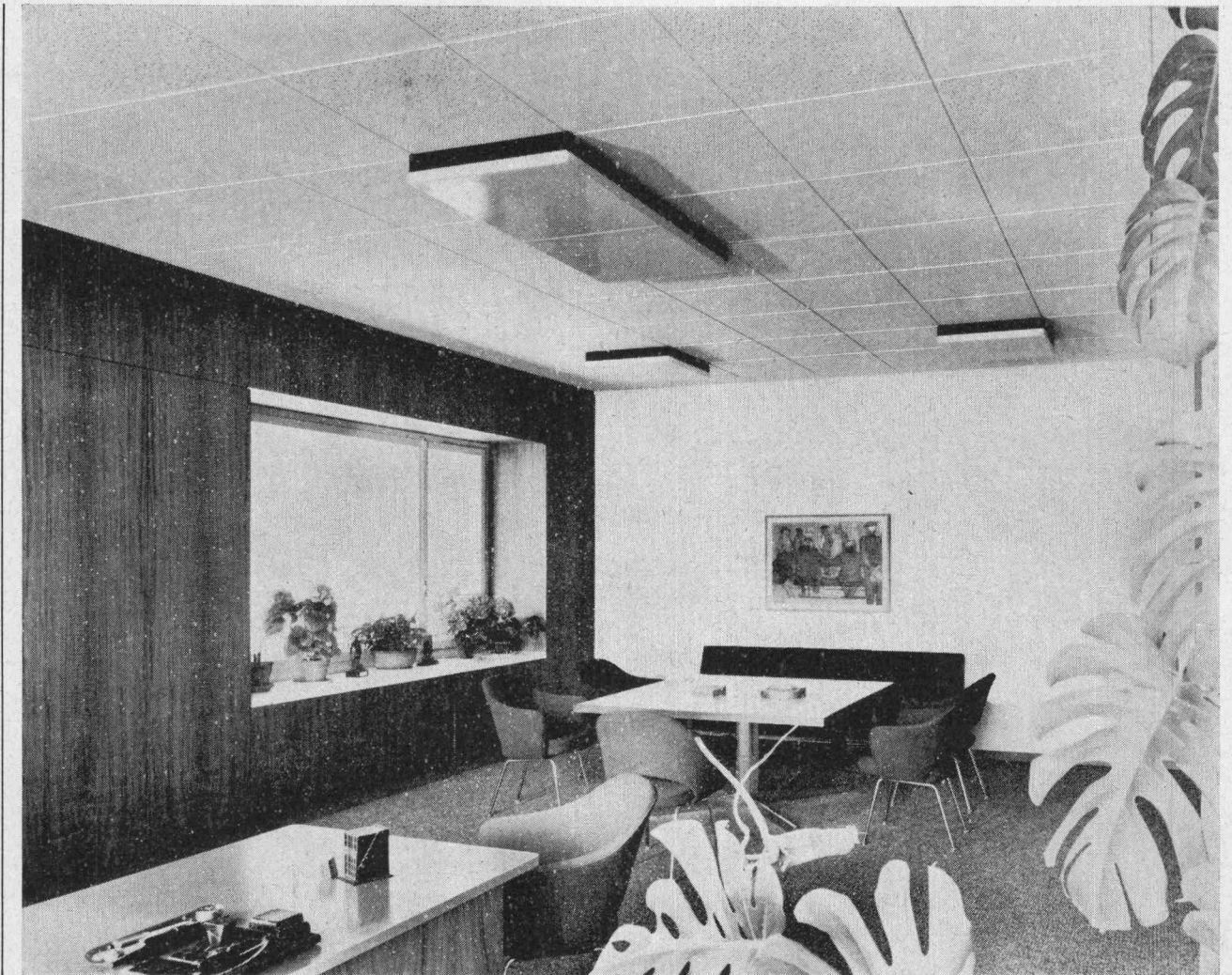
## Durisol-Mauersteine

jetzt in hervorragender Qualität  
massgenau als Ergebnis  
vollautomatischer Herstellung



Durisol Villmergen AG  
Verwaltung Badenerstrasse 21  
8953 Dietikon/ZH  
Telephon 051 88 69 81

## Aus sachlich wird gepflegt



Wie viele Stunden im Jahr verbringen Sie in Ihrem Büro? 1000, 2000 oder sogar noch mehr? Ein Raum, in dem Sie einen ansehnlichen Teil Ihres Lebens zubringen, soll nicht nur zweckdienlich eingerichtet sein, er muss auch eine wohnlige, ansprechende Atmosphäre besitzen.

Deshalb gehört in Ihr Büro eine Pavatex-Akustikdecke. Pavatex-Akustikplatten schaffen angenehme akustische Verhältnisse, isolieren hervorragend gegen Kälte und Wärme und geben dem Raum eine freundliche Note.

Verlangen Sie mit dem untenstehenden Bon unseren Akustikprospekt oder den kostenlosen Besuch eines technischen Beraters.

**pavatex**

Pavatex AG  
8027 Zürich  
Jenatschstrasse 4  
Telefon 051/23 76 76

Ich/Wir wünsche(n)

- den Prospekt über Pavatex-Akustikplatten  
 den kostenlosen Besuch eines technischen Beraters

Name:

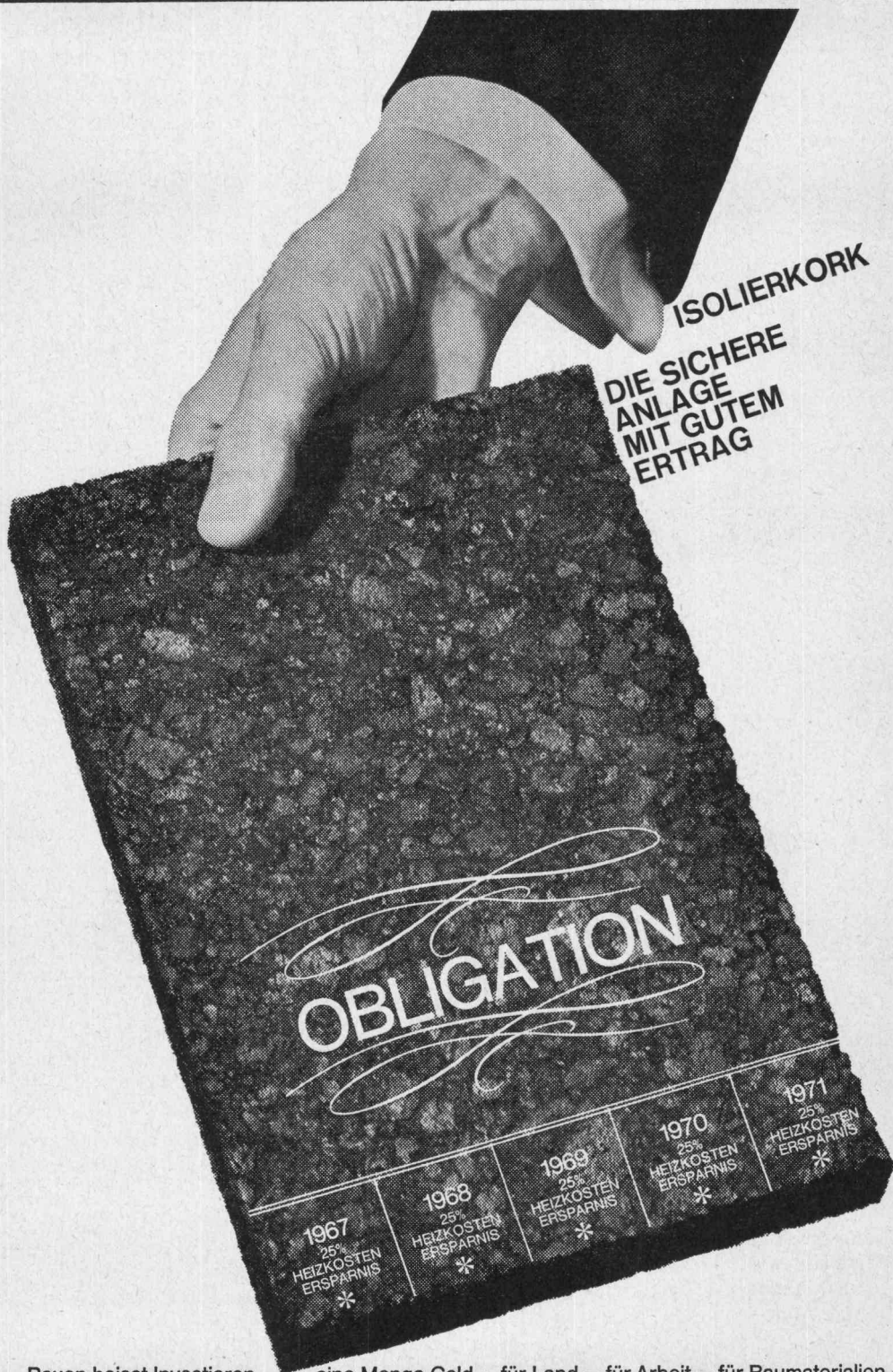
Firma:

Adresse:

Telefon:

Einsenden an Pavatex AG, Postfach, 8027 Zürich





ISOLIERKORK  
DIE SICHERE  
ANLAGE  
MIT GUTEM  
ERTRAG

OBLIGATION

1967  
25%  
HEIZKOSTEN  
ERSPARNIS  
\*

1968  
25%  
HEIZKOSTEN  
ERSPARNIS  
\*

1969  
25%  
HEIZKOSTEN  
ERSPARNIS  
\*

1970  
25%  
HEIZKOSTEN  
ERSPARNIS  
\*

1971  
25%  
HEIZKOSTEN  
ERSPARNIS  
\*

Bauen heisst investieren — eine Menge Geld — für Land — für Arbeit — für Baumaterialien — für dieses und jenes und — für das Unerwartete. Aber am Ende erhalten Sie den Gegenwert: ein Haus! Sein Wert hängt von vielen Faktoren ab. Davon, ob Sie Ihrem Architekten eine Chance gegeben haben, von der formalen Konzeption, vom Komfort und vom Wohnklima. Erst jetzt zeigt es sich, ob Sie klug investiert haben. Zum Beispiel für die Isolierung. Eine einwandfreie Ausführung mit ISOLIERKORK\* macht sich allein durch die Heizkostensparnis in vier, fünf Jahren bezahlt. Und vom ersten Tag an steht Ihnen ein Haus zur Verfügung, in dem sich's leben lässt. Im Winter angenehm warm — im Sommer angenehm kühl. Drum denken Sie daran, wenn Sie Geld investieren:

Kluge Rechner isolieren mit

**kork**

Baukork AG, 8038 Zürich, Telefon 051/45 70 20  
Corex-Gesellschaft für Korkindustrie, 4000 Basel 16, Telefon 061/32 15 80  
Kork AG, 5623 Boswil, Telefon 057/7 44 44  
Korkstein AG, 8953 Dietikon, Telefon 051/88 93 03  
Sager & Cie., Sagos-Kork, 5724 Dürrenäsch, Telefon 064/54 18 81  
Schneeberger Kork AG, 4657 Dulliken, Telefon 062/5 39 62  
Wanner AG, 8810 Horgen, Telefon 051/82 27 41

\* Verlangen Sie die neue Broschüre «ISOLIERKORK»

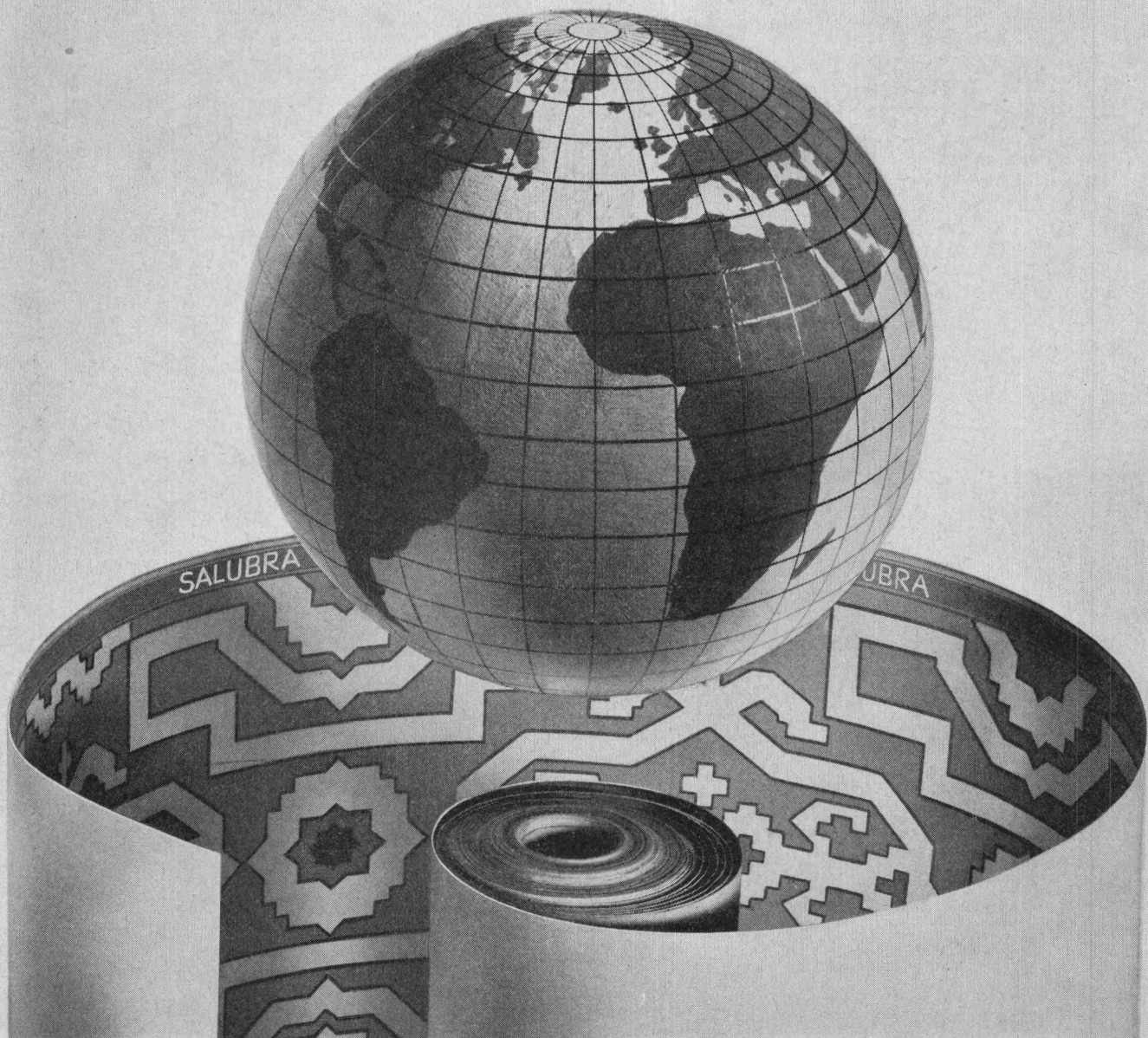
## Erleben Sie den Herzschlag der Welt

Fernweh ist eine Sehnsucht unserer Zeit. Die Lust, die Welt zu erfahren. Der Reiz, dem Ungewöhnlichen zu begegnen. Das Ferienerlebnis einer beglückenden neuen Welt. Sammelstücke und Erinnerungen aus fremden Ländern schmücken unser Zuhause. Wir lieben Formen und Farben, Rhythmen und Temperature echter Volkskunst diesseits und jenseits der Meere. Den ganzen Zauber solchen Erlebens erschließt jetzt eine einzigartige Tapeten-Kollektion: Salubra STYLE FOLKLORE.

Salubra STYLE FOLKLORE ist ohnegleichen. Eine Kollektion mit Dessins und Kolorits zeitlos gültiger Volkskunst aus 22 Ländern und Gebieten der Erde. Voller Ideen und Anregungen für Architekten, Raumgestalter und Freunde moderner, exquisiter Wohnkultur. Auch Salubra STYLE FOLKLORE ist – wie alle Salubra-Tapeten – pflegeleicht. Also garantiert lichteht, garantiert waschbar und besonders strapazierfähig. Salubra-Tapeten sind ideale Tapeten: schön · wertvoll · praktisch.

# salubra STYLE FOLKLORE

eine Tapeten-Kollektion ohnegleichen



**salubra**  
LUX

**salubra**  
LUX & design

**salubra**  
STYLE FOLKLORE

**salubra**  
DUR

**salubra**  
PLUS

**salubra**  
DECOR

**salubra**  
TEKKO

Salubra A.G. 4002 Basel

Generalvertretungen:

DEUTSCHLAND  
Salubra-Werke A.G., Grenzach (Baden)

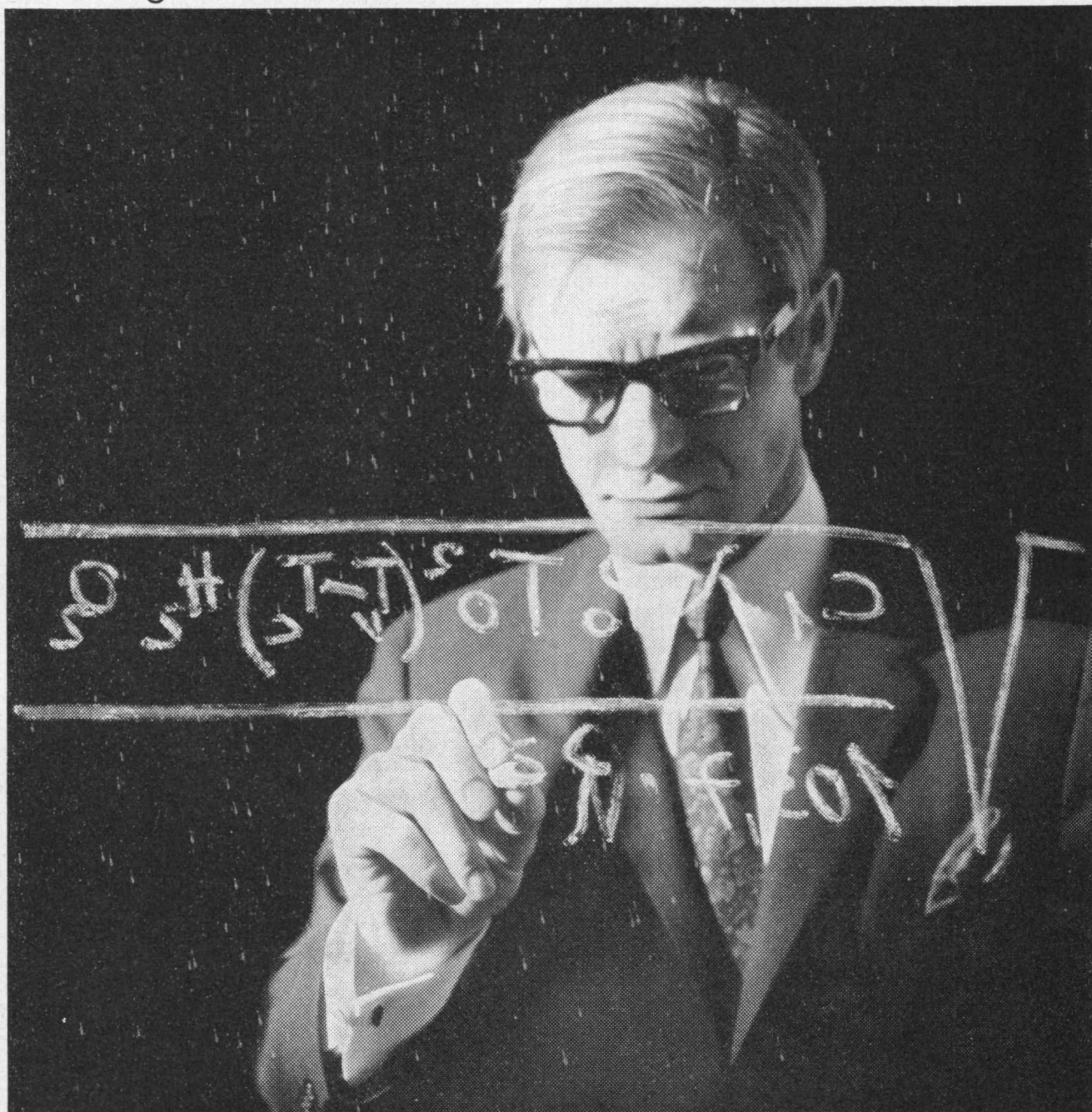
FRANKREICH  
Ets. Viacroze S.à.r.l., Paris 8e

ITALIEN  
Braendli & C. s.p.a., Mailand

ÖSTERREICH  
Christian Genewein, Wien I



Wie billig kann Qualität sein?

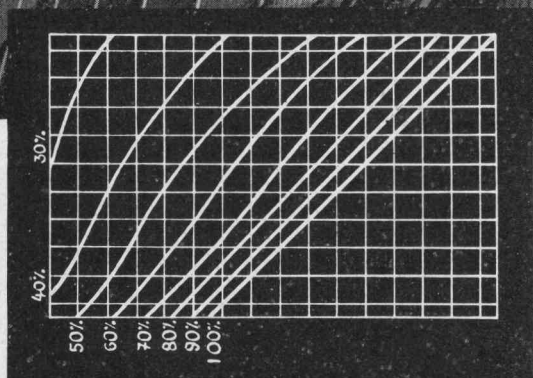
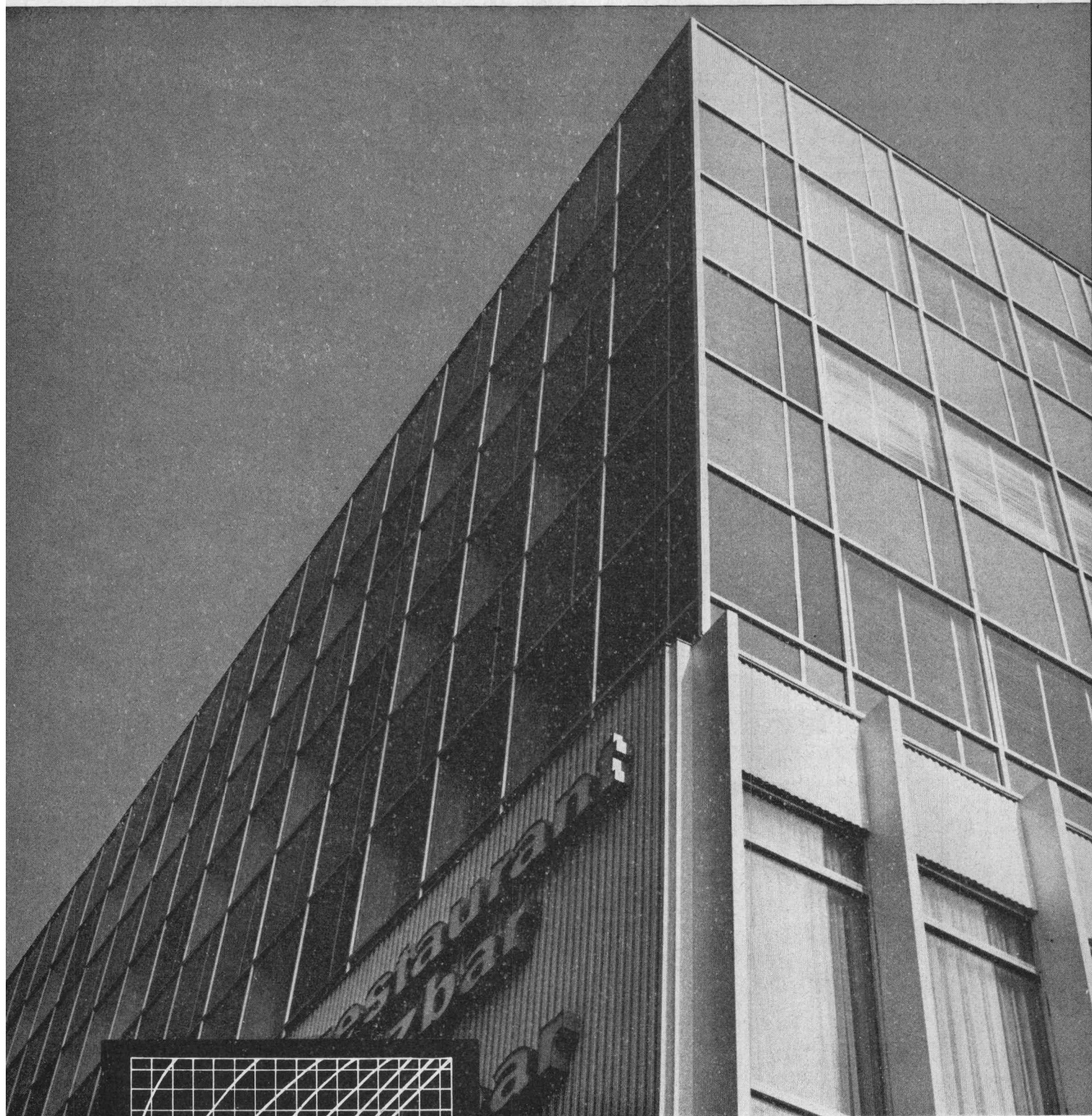


Qualität wird immer ihren Preis wert sein. Kluge kaufen Qualität aus Erfahrung... auch für eine automatische Oelfeuerung. Mit einer Busco-Oelfeuerung erwerben Sie mehr als einen Oelbrenner modernster Konstruktion – Sie wählen einen Qualitätsbegriff!



BUSCO AG Oelfeuerungen  
8033 Zürich – Universitätstrasse 69 – Telefon 051/ 28 03 17





Kondensatbildung an den Kaltseiten der Scheiben bei unterschiedlichen Innen- und Aussentemperaturen bei einer Zweifachscheibe.

Die moderne Gegenwartsarchitektur bestimmt in zunehmendem Masse die Entwicklung von Bauelementen mit hohen funktionellen und gestalterischen Eigenschaften. «THERAK-Isolierscheiben» werden heute mit Erfolg im Wohnungs- und Industriebau sowie Kühlmöbelbau verwendet — der Erfolg liegt auf der Hand. «THERAK-Isolierscheiben» garantieren verbesserte Wärme- und Schalldämmung gegenüber einfacher Verglasung. Das lästige Anlaufen der Scheiben bei starken Temperaturschwankungen entfällt ganz. Ausserdem ermöglicht der Einsatz von «THERAK-Isolierscheiben» erhebliche Einsparungen an Rahmenmaterial. «THERAK-Isolierscheiben» vom VEB Flachglaswerk Aken werden nach verschiedenartigen Verfahren hergestellt — ein Baustoff mit grosser Zukunft.



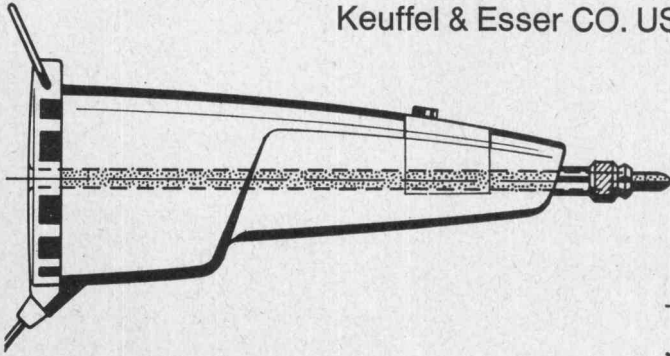
Glas Keramik

DEUTSCHER INNEN-UND AUSSENHANDEL 108 BERLIN KRONENSTRASSE 19-19a

DEUTSCHE DEMOKRATISCHE REPUBLIK

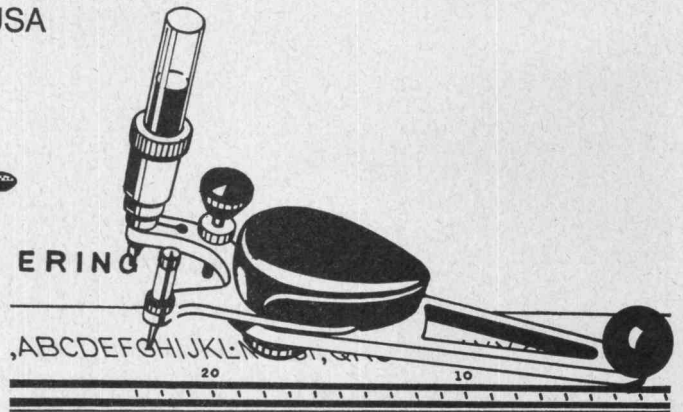


2 Produkte von  
Keuffel & Esser CO. USA



Elektrisch radieren mit dem modernen, handlichen MOTORASER geht schneller und mühelos. Mit 3600 Umdrehungen in der Minute rotiert die Gummimine und meist genügen wenige Sekunden, um Graphit, Tusche und Druckfarbe bei grösster Schonung der Papier- oder Film-Oberfläche zu entfernen. Seine Form ist anatomisch richtig und funktionsgerecht. Der leistungsstarke Motor

arbeitet fibrationsfrei, geräuscharm und wird durch einen Ventilator gekühlt. 6 verschiedene Sorten extralange Stabgummi 18 cm für sparsamen Gebrauch.



Eine perfekte Planbeschriftung erreicht man mit LEROY, dem vielseitigsten Beschriftungssystem. Gut lesbar,

auch in der Reproduktion können Schriften von 1 mm, 1,2 mm, 1,5 mm, 2 mm usw. bis 50 mm Schrifthöhe auf Papier und Zeichenfilme leicht und problemlos geschrieben werden. Viele Spezialschablonen für Buchdruck, Offset, Vermessung, Griechisch, Mathematik, Elektrotechnik und Elektronik. Ausführliche Dokumentation steht zur Verfügung.

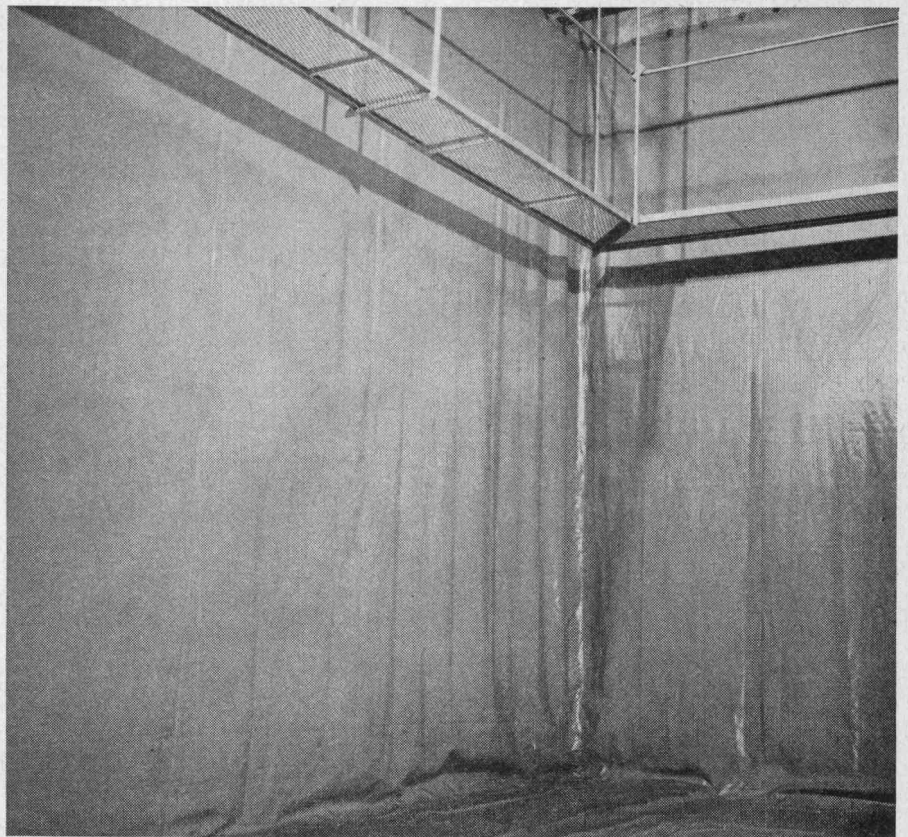
# GRAB+WILDI AG

8023 Zürich Seilergraben 53 • Tel. 051/32 57 88-89  
8902 Urdorf bei Zürich Tel. 051/98 76 67

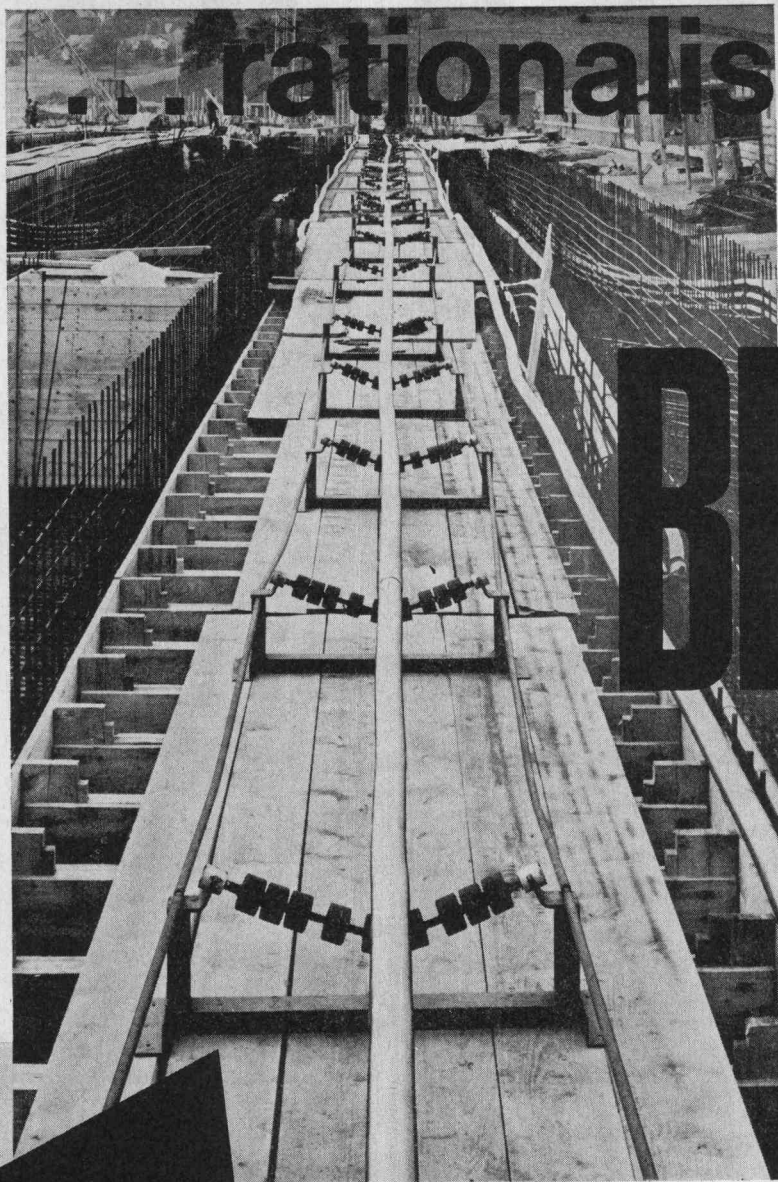
# IRON FLEX

## ABDICHTUNGEN ISOLIERUNGEN KORROSIONSSCHUTZ

IRONFLEX AG  
Schaffhauserstrasse 265  
8057 Zürich  
Tel. 051 48 78 88/89



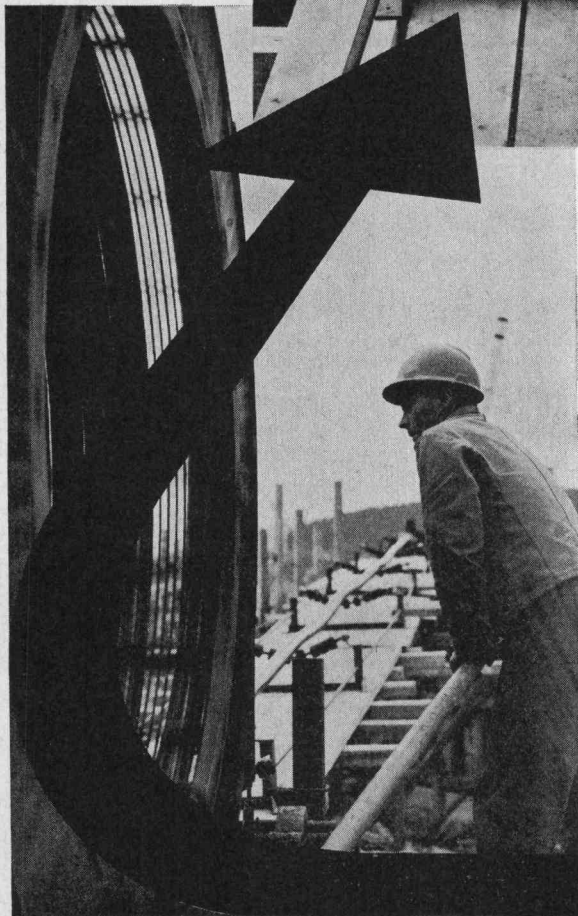
Explosionssichere Auskleidung (Schweiz. Pat.) eines 250000-l-Trinkwassertanks in einem Notspital.



rationalisieren  
mit

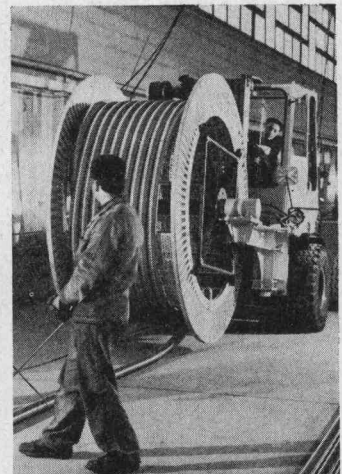
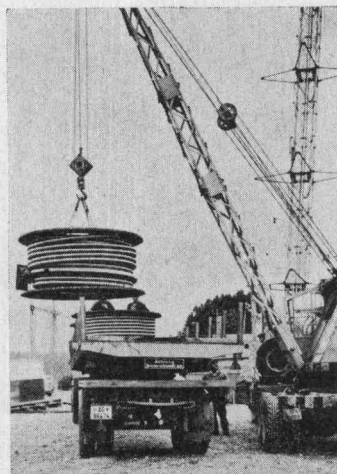
**BBRV**

**StahlTon**



Lieferung der im Werk fertig zusammengebauten  
Vorspannkabel BBRV auf Bobinen aufgerollt (L bis 200 m).  
Verlegen der Vorspannkabel BBRV, auf der Baustelle,  
durch mechanisiertes Abrollen von den Bobinen.

Stahlton AG Riesbachstr. 57 8034 Zürich 051 - 47 64 00



BBRV für Brücken, Hochbauten, Gründungsanker, Behälter



## Für anspruchsvolle Aufgaben im Grossbehälterbau

Wir verarbeiten stahl- und rostfreie Bleche.  
Wir sind dafür besonders gut eingerichtet.  
Besprechen Sie Ihre Probleme mit uns.

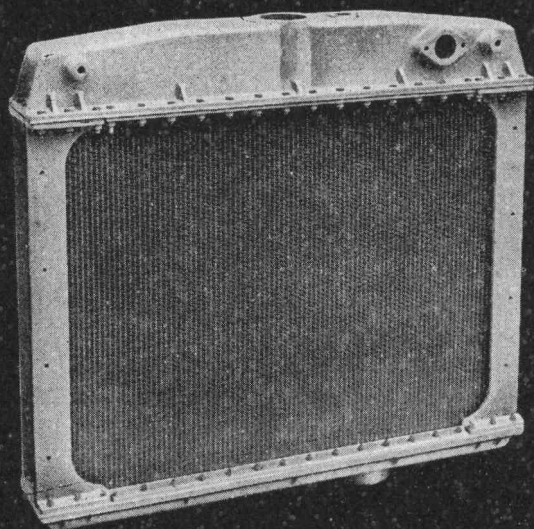
Wir bauen sowohl nach Ihren wie nach eigenen Plänen.

# Otto Wild AG Muri

Wir fabrizieren  
Druckbehälter für gasförmige und flüssige Medien  
Autoklaven  
Rührwerke  
Tanks, Gärbottiche für die Getränkeindustrie  
Silos für Sand, Kies und andere Schüttgüter  
Beton-Aufbereitungsanlagen  
Zisternen für Bahn- und Strassentransport  
Wärmeaustauscher für die Industrie  
Heisswasserspeicher für Grossheizanlagen  
Gehäuse für Gross-Transformatoren

Otto Wild AG 5630 Muri / AG  
057 / 8 13 07

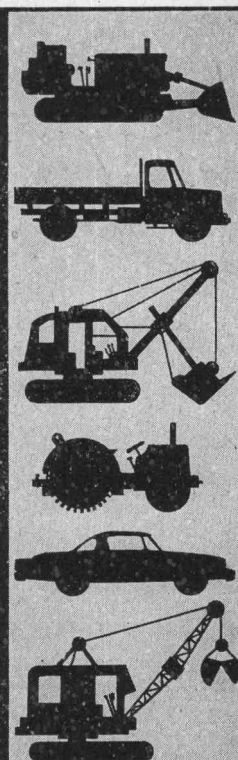
# KÜHLER



für  
Baumaschinen,  
Lastwagen,  
Personenwagen,  
Traktoren und  
Notstromgruppen

fabrizieren und  
reparieren wir  
kurzfristig.

Unsere speziellen  
Hochleistungs-Rippen-  
rohrelemente sind  
robust, widerstands-  
fähig bei optimaler  
Kühlwirkung.



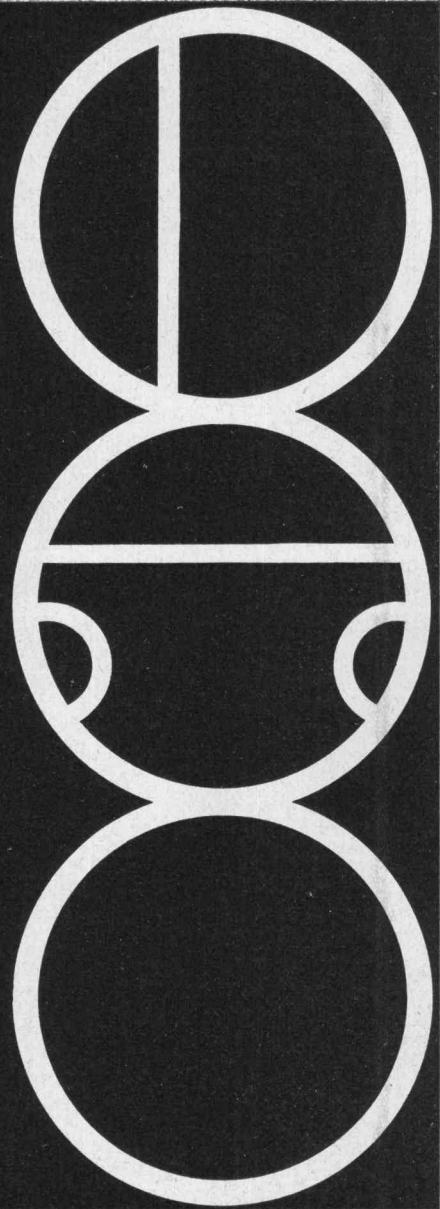
# ORION WERKE ZÜRICH

Fabrik für wärme- und kältetechnische Apparate, Hardturmstr.185, Tel.051/421600



# Kläranlagen und Benzinabscheider

FRIWA



## Kläranlagen für

- Einfamilienhäuser
- Mehrfamilienhäuser  
bis 77 Bewohnergleich-  
werte
- Schulhäuser
- Fabriken

## Benzinabscheider für

- Einzelgaragen
- Grossgaragen  
bis max. 430 m<sup>2</sup> Vorplatz

Ø 60—200 cm

Sämtliche Anlagen sind  
nach den Vorschriften des  
VSA berechnet

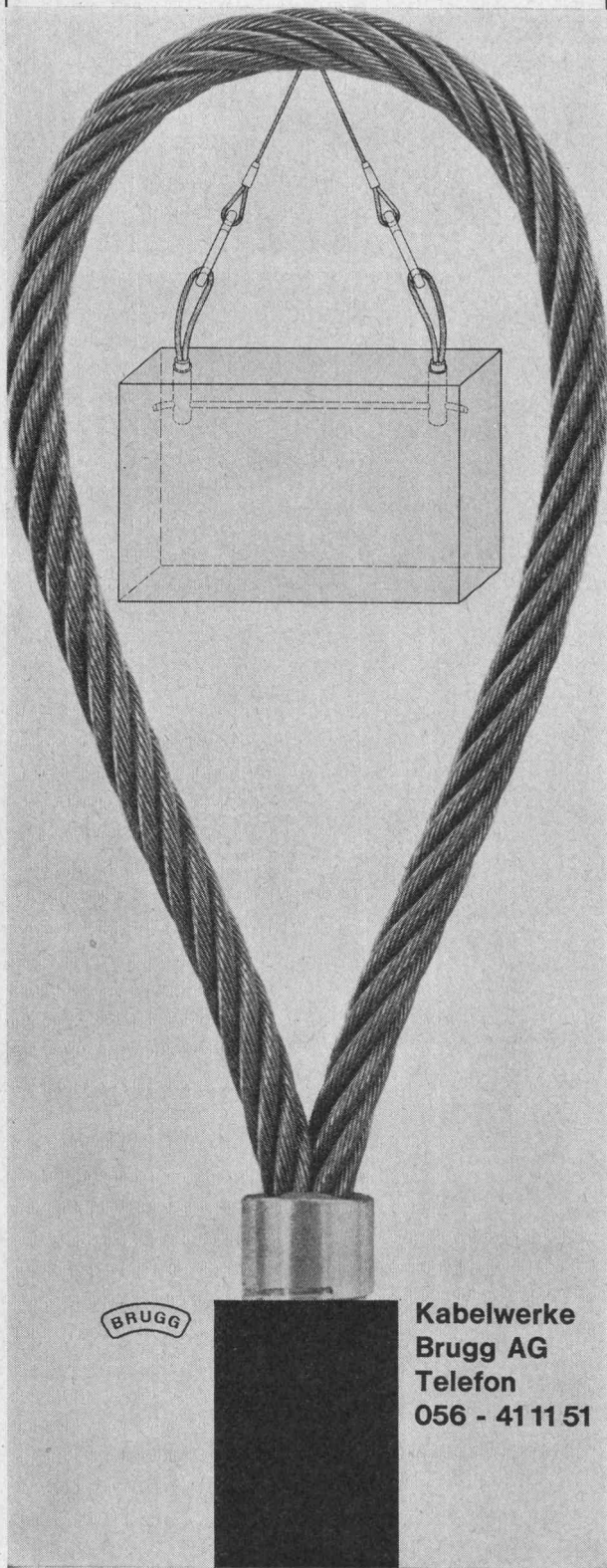
## Favre & Cie AG Zürich

Zementwarenfabrik

Werk in Wallisellen  
Telefon 051/93 2011



**Die biegsame Seilöse    Hilfsmittel  
zum Heben von  
Betonelementen**



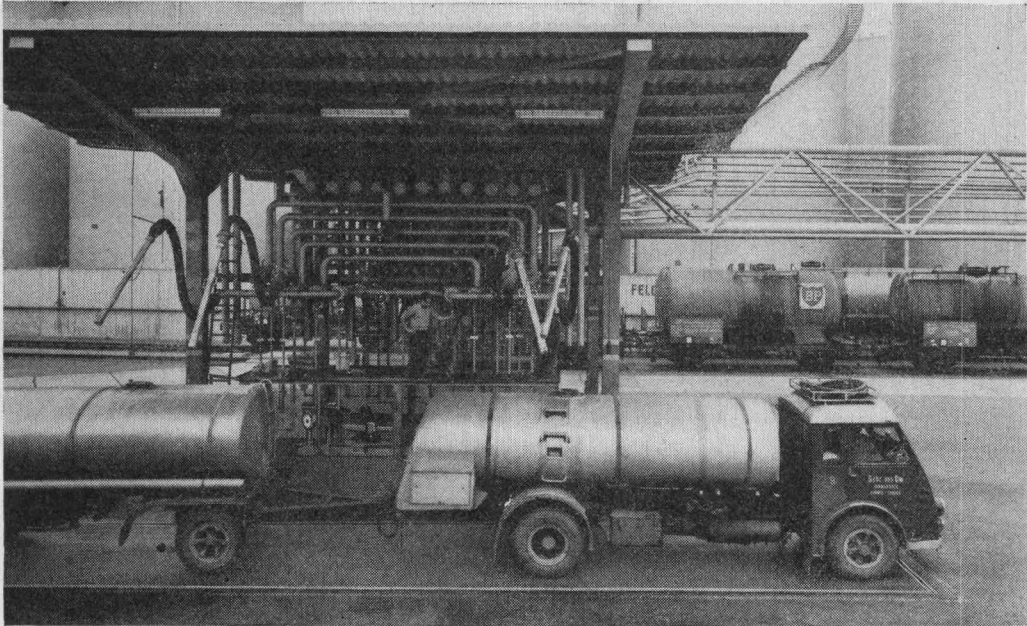
**Kabelwerke  
Brugg AG  
Telefon  
056 - 41 11 51**

# zeitgemäss bauen

solomatic Raff- und Rollstoren			
alu-color Aluminium- rolläden			
Jalousieläden			
Sonnenstoren			
Stoffrouleaux			
Holz- und Stahl- blechrolläden			
Roll- und Scherengitter			
Kipp- und Schwenktore			
Verdunkelungs- anlagen			
holoplast Trennwände			
<b>mit</b>			
<b>GRIESSER</b>			
Aadorf 052 4 71 12			
Basel 061 34 63 63			
Bern 031 2 26 42			
Genève 022 33 82 04			
Lausanne 021 26 18 40			
Lugano 091 3 44 31			
Luzern 041 2 72 42			
St. Gallen 071 23 14 76			
Zürich 051 23 73 98			

**GIROUD-OLMA AG**

**Industrie-Waagen jeder Art und Grösse**



**GIROUD  
OLMA**

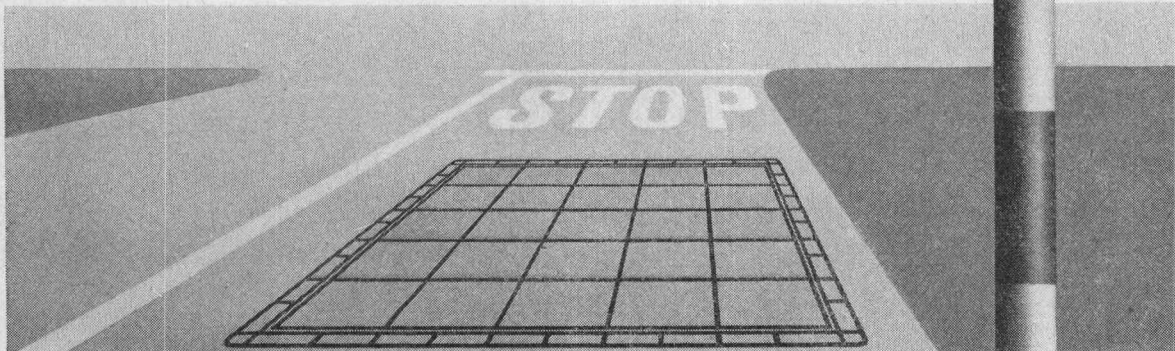
**GIROUD-OLMA AG OLTEN  
Maschinen- und Stahlbau**

kein Rutschen... auch nicht bei brüskem Anhalten...

**VON ROLL**

**Schachtabdeckungen und Strassenroste**

VON ROLL AG. Werk Rondez, 2800 Delémont



556



# LOSINGER

Spezialarbeiten  
im Grundbau

Zeissl-Rammpfähle  
HW- u. Calweld-Bohrpfähle  
Betonschlitzwände ELSE  
Vibroflotation  
Colcrete-Mörtel und -Beton  
Grundwasserabsenkung Wellpoint  
Labor für Erdbau, Beton und Bitumen

Losinger + Co AG Bern

# Spannbeton AG

Unternehmen  
für besondere  
Bauverfahren

VSL Spannkabel, Fels- und Alluvialanker,  
Gleitschalungen, Fahrbahnübergänge, Brücken-  
lager, Flachpressen, Fugendichtungen,  
Wärme-, Schall- und Feuchtigkeitsisolationen

Spannbeton AG Bern, Zürich, St. Gallen  
Précontrainte SA Lausanne  
Beton Precompresso SA Locarno

# IGECO AG

Gesellschaften  
für industrielles  
Bauen

Fabrikation und Montage von  
schlaff armierten oder  
vorgespannten Betonelementen  
für den Hoch- und Tiefbau

IGECO AG Lyssach BE  
IGECO AG Volketswil ZH  
IGECO SA Etoy VD