

Objektyp: **Advertising**

Zeitschrift: **Schweizerische Bauzeitung**

Band (Jahr): **96 (1978)**

Heft 33/34

PDF erstellt am: **21.09.2024**

Nutzungsbedingungen

Die ETH-Bibliothek ist Anbieterin der digitalisierten Zeitschriften. Sie besitzt keine Urheberrechte an den Inhalten der Zeitschriften. Die Rechte liegen in der Regel bei den Herausgebern. Die auf der Plattform e-periodica veröffentlichten Dokumente stehen für nicht-kommerzielle Zwecke in Lehre und Forschung sowie für die private Nutzung frei zur Verfügung. Einzelne Dateien oder Ausdrucke aus diesem Angebot können zusammen mit diesen Nutzungsbedingungen und den korrekten Herkunftsbezeichnungen weitergegeben werden. Das Veröffentlichen von Bildern in Print- und Online-Publikationen ist nur mit vorheriger Genehmigung der Rechteinhaber erlaubt. Die systematische Speicherung von Teilen des elektronischen Angebots auf anderen Servern bedarf ebenfalls des schriftlichen Einverständnisses der Rechteinhaber.

Haftungsausschluss

Alle Angaben erfolgen ohne Gewähr für Vollständigkeit oder Richtigkeit. Es wird keine Haftung übernommen für Schäden durch die Verwendung von Informationen aus diesem Online-Angebot oder durch das Fehlen von Informationen. Dies gilt auch für Inhalte Dritter, die über dieses Angebot zugänglich sind.

Ein Dienst der *ETH-Bibliothek*
ETH Zürich, Rämistrasse 101, 8092 Zürich, Schweiz, www.library.ethz.ch

<http://www.e-periodica.ch>

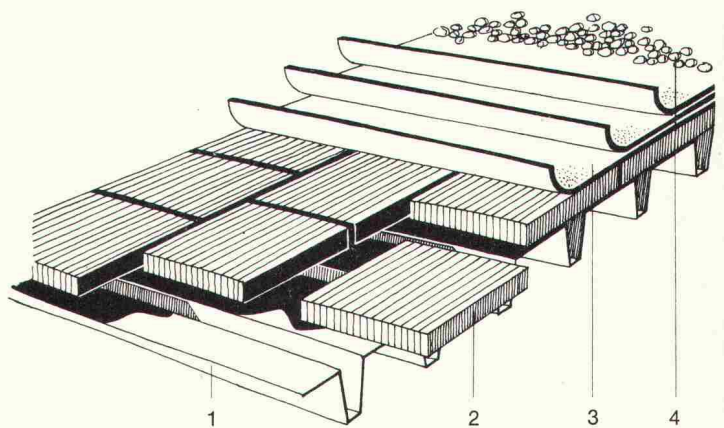
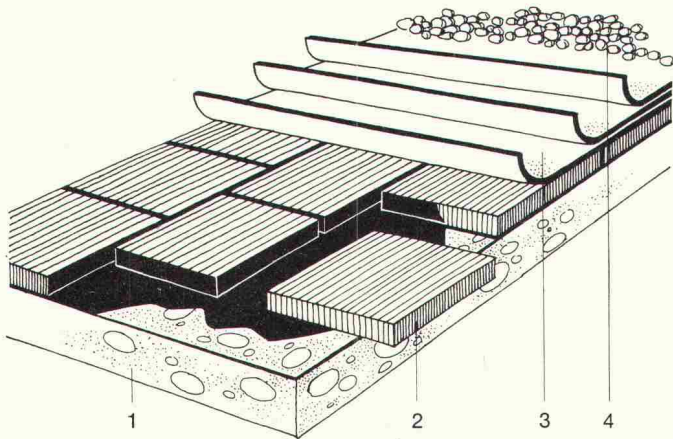
IN DER SCHWEIZ WERDEN JÄHRLICH ÜBER 50.000 M² DACHFLÄCHE MIT FOAMGLAS[®] IM KOMPAKTDACH-VERFAHREN GEDÄMMT.



BETONFLACHDACH



METALLPROFILDACH



1. Tragende Konstruktion 2. FOAMGLAS[®]
3. Dachhaut 4. Kiesschüttung

Unser kompakter Dachaufbau setzt sich aus drei miteinander vollflächig verbundenen Teilen zusammen: tragende Konstruktion (Beton oder Stahl), Dämmschicht, Dachhaut.

Mit FOAMGLAS[®], dem nicht brennbaren und trockenbleibenden Wärmedämmstoff, wird der Dachaufbau vereinfacht aber sicherer, weil...

Der Wärmeausdehnungskoeffizient von FOAMGLAS[®] denen von Beton und Stahl ähnlich ist. Dadurch sind unterschiedliche thermische Bewegungen wie Schrumpfen, Ausdehnen, Schüsseln usw. ausgeschlossen und wird die hohe Lebensdauer

der FOAMGLAS[®]-Dächer erreicht.

FOAMGLAS[®] wasser- und dampfdicht ist. Die Dampfsperre ist überflüssig.

FOAMGLAS[®] trocken bleibt und nicht verrottet.

FOAMGLAS[®] eine Druckfestigkeit von 50 Tonnen/m² ohne Stauchung besitzt.

Bei Verwendung von FOAMGLAS[®] erreichen Sie endlich das sichere, dauerhafte und problemlose Flachdach.

FOAMGLAS[®]

DER TROCKENBLEIBENDE DÄMMSTOFF

Wir kehren nichts um. Wir machen keine Experimente. Wir vereinfachen.

FOAMGLAS[®]. HERGESTELLT DURCH

pc PITTSBURGH
CORNING
EUROPE S.A.

Av. de Tervuren 32-38 - Boîte 19
B - 1040 BRÜSSEL - Belgien
Tel. : (02) 735 90 36 - Telex : 22277 Pitco B

VERTRIEB :

JAC. HUBER & BÜHLER

Mattenstraße 137
CH - 2500 BIEL
Rufnummer : 032-25 88 33
Telex : 34116 JHBBI CH

Ich möchte :

- ausführliche Unterlagen über FOAMGLAS[®]
 eine Preisliste von FOAMGLAS[®]
 den Besuch Ihres Verkaufsingenieurs
(Gewünschtes bitte ankreuzen)

PUBLI PCE P 670 78 GER ch

NAME _____

ANSCHRIFT _____

RUFNUMMER _____



YTONG ZÜRICH AG

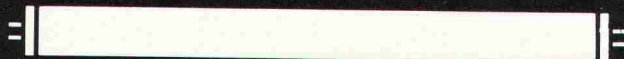
Informations- und Beratungsstelle, Grütlistrasse 44,
8002 Zürich, Telefon 01 202 35 71

OSRAM-L-LUMILUX

sind die neuen, besseren
Fluoreszenzlampen für
energie- und kostenbewusstes
Beleuchten.

1. Mehr Licht bei gleichem
Stromverbrauch
2. Angenehme, natürliche
Farbwiedergabe
3. Volle Helligkeit bei jeder
Lampentemperatur

LUMILUX bringen Ihnen
auf jeden Fall Gewinn.
In neuen wie in bestehenden
Anlagen.



An die OSRAM AG, Postfach 638, 8401 Winterthur
Ich interessiere mich für die neuen LUMILUX-Lampen.
Senden Sie mir ausführlichere Unterlagen

Name und Firma

OSRAM

Beton sägen bis 400 mm Dicke Beton bohren bis 500 mm Ø

Verlangen Sie zusätzliche Informationen über
die bewährten LONGYEAR Diamant-Wandsägen und
Kernbohrgeräte bei der Generalvertretung

Robert Aebi AG

Zürich 01 / 211 09 70

Arbedo 092/29 17 61 Landquart 081/51 25 42
Renens 021/34 42 12 Zollikofen 031/57 41 41

spielen



Spielplätze müssen leben, natürliche Umwelt
ersetzen, die kindliche Phantasie bereichern,
Abwechslung bieten, zu spielerischen Taten
verhelfen, Kontakt schaffen, begeistern, an-
regen, müssen dem Kind seine Welt bedeuten,
müssen Wohnraum im Freien sein...

Verlangen Sie den grossen Spielgeräte-Katalog
von Geräten in Holz, Metall und Kunststoff.

burli

Postfach 201, 6210 Sursee/LU, Telefon 045 212066

Rinnt Ihr Hausdach?

Ihre Terrasse? Ihr Vordach? Ihr Garagendach?

Wir zeigen Ihnen wirtschaftliche Möglichkeiten zur

**Sanierung
mit Sarnafil®**

an der **Fachmesse 78
für Altbau-
modernisierung**

**Festhalle Luzern
24.-28. August**

Besuchen Sie uns unverbindlich am Stand 26. Unsere Fachleute beraten Sie gerne in allen Fragen der Flachdach- und Steildachsanierung.

Sarna

Sarna Kunststoff AG 6060 Sarnen
Postfach 12
Telefon 041-66 0111

Architekten planen voraus

Der Verbrauch an Energie für

Heizung und Warmwasser

muss abgerechnet, also gemessen werden.

Beratung zur Ausführung durch Ihren Spezialisten für Durchflussmessung:

Aquametro AG
4013 Basel
Telefon 061 - 43 67 67



YTONG ZÜRICH AG

Informations- und Beratungsstelle, Grütlistrasse 44,
8002 Zürich, Telefon 01 202 35 71

Die Pensionskasse SIA STV BSA FSAI~ eine Alternative für Ihre Personalvorsorge!

- **Das Ziel**
die lückenlose Alters-, Hinterbliebenen- und Invalidenvorsorge für die Angehörigen der technischen Vereine (Mitgliedschaft kann auch bei Berufswechsel beibehalten werden)
- **Die Vorteile**
die Pensionskasse SIA STV BSA FSAI ist eine **Selbsthilfeorganisation** der technischen Verbände mit **Selbstverwaltung** (paritätische Zusammensetzung aus angeschlossenen Arbeitgebern und versicherten Mitarbeitern)
- **Die Sicherheit**
ist garantiert durch den versicherungstechnischen Aufbau und laufende Beratung durch **neutrale Experten**;
durch die **Rückversicherung bei 6 schweizerischen Versicherungsgesellschaften**;
dank der Geschäftsführung und Anlage der Vorsorgemittel durch **eine der grössten und angesehensten Treuhandgesellschaften** der Schweiz mit Spezialisten auf allen Gebieten

Verlangen Sie weitere Informationen bei:
Pensionskasse SIA STV BSA
FSAI
Waisenhausplatz 25
Postfach 2613
3001 Bern, Tel. 031/ 22 90 52

Bitte informieren Sie mich weiter:

Name: _____
Vorname: _____
Strasse: _____
PLZ/Ort: _____

Im Finish zeigt es sich: **repoxi** ... immer eine Länge voraus

fugenlose Industriebodenbeläge auf Epoxidharzbasis

zum Beispiel Mörtelbelag für stärkste Beanspruchung
Giessharz glatt oder strukturiert.

REPOXIT AG Postfach 8403 Winterthur Telefon 052 29 79 05

Kampf dem Taubenmist!

Verwilderte Haustauben werden oft die fliegenden Ratten unserer Städte genannt. Nicht zu Unrecht: Der scharfe Taubenkot zerfrisst das Mauerwerk und macht die Gebäude unansehnlich.



Unser Vorschlag: Halten Sie die Tauben von Ihrem Gebäude fern.

Rentokil, das in Europa führende Schädlingsbekämpfungsunternehmen, hat eine Methode entwickelt, welche Tauben auf einfache und für die Tiere unschädliche Art von Ihrem Gebäude fernhält.

Rentokil führt die Tauben aufs Glatteis. Verlangen Sie eine unverbindliche Offerte mit Prospekt und Referenzliste.

Rentokil AG
Kronenstrasse 37
8006 Zürich
Telefon 01 / 60 26 64

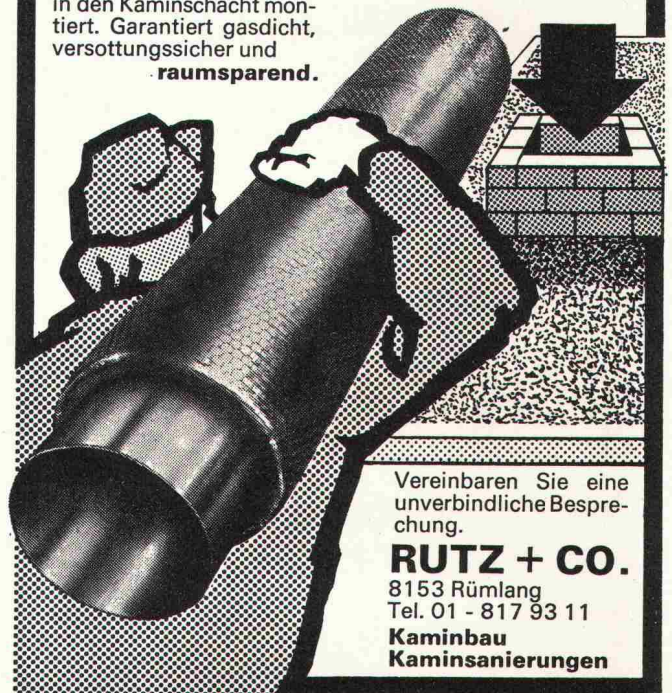
Niederlassung Genf:
7, rue Voltaire
1201 Genf
Telefon 022 / 44 48 00

Servicestellen in Basel
und Bern

Für wirtschaftlichen Kaminbau

Rutz Schachtkamine aus Chromnickelstahl

Das hochsäurefeste CrNiMo-Stahlkamin wird fertig isoliert zum Bau gebracht und im Baukastensystem in den Kaminschacht montiert. Garantiert gasdicht, versottungssicher und raumsparend.



Vereinbaren Sie eine
unverbindliche Bespre-
chung.

RUTZ + CO.
8153 Rümlang
Tel. 01 - 817 93 11
Kaminbau
Kaminsanierungen

ELEKTROHEIZUNG

Elektrische Fussbodenspeicherheizung Confotherm
ESWA Elektrische Teilspeicher-Flächenheizung
Elektro-Blockspeicher für Zentralheizungen
Olsberg-Elektro-Speicherheizgeräte
Grosses Direktheizgeräteprogramm

Beratung
Projektierung
Ausführung

electric
AG Brugg

Electric AG Brugg
Klima- und Elektroheizungen
5200 Brugg
Telefon 056 / 41 47 22

Aus dem Boden nehmen wir
das Magnesitgestein,
aus dem Wald das Holz –
und die Idee von der wohlthuenden Stille.
Die Verbindung davon heisst

Herakustik

die Schallschluckplatte der Natur

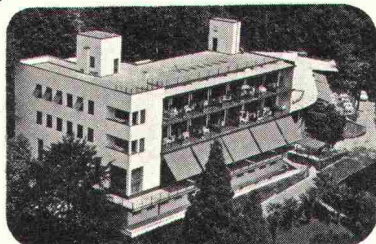


Mensa-Mehrzweckhalle ETH Zürich



propatec

Propatec AG, Kirchstrasse 2
8304 Wallisellen, Tel. 01/8301254



Das Haus wurde 1928 vom
Architekten

Emil Fahrenkamp
gebaut und 1970 renoviert.
Alle Zimmer sind komforta-
bel eingerichtet. Naturpark,
Fitness - Center,
geheiztes Schwimmbassin,
Tennisplatz. Eigener Bus
(3 Min.) bis Ascona.

**Ideales Familienhotel
für Ihre Ferien.**

Verlangen Sie unverbind-
lich eine Offerte.

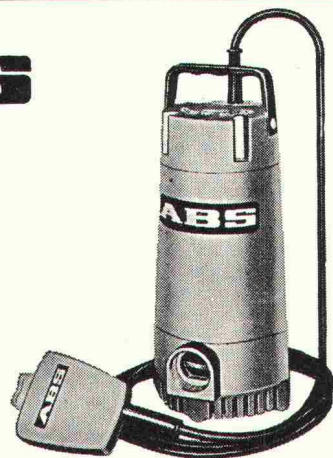
Direktion: A. Cotti
Tel. 093 / 35 12 81

monte
verita
ascona

ABS Tauchpumpen

für
Kellerentwässerung
und
**transportablen
Einsatz**

Förderleistung
ab 300 l/m
SEV-geprüft



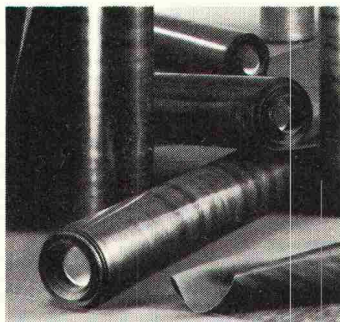
F. Schäppi Pumpenservice

Gertrudstr. 24 8003 Zürich Tel. 01 / 241 48 23

... für die Sicherheit am Bau: **Dichtungsbahnen Resistit**

Mehr Qualität - weniger Kosten!

PHOENIX-Dichtungsbahnen
RESISTIT – auf Basis Poly-
chloropren (CR), mit glasvlies-
kaschierter Unterseite – in mehr
als 7,0 Mio. m² verlegter Fläche
und in den Anschlußbereichen
seit 1968 hervorragend bewährt.



Das Produkt gehört in die
Elastomer-Gruppe. Es ist dauer-
elastisch, kälte- und UV-beständig,
flammwidrig, wurzelfest und
ozonbeständig.
Verlegung in herkömmlicher
Weise mit Heißbitumen, kanten-
gerade ohne Verzerrung oder
Verformung.

Es hat schon seine Gründe, wenn
sich immer mehr Verarbeiter zu
Resistit bekennen. Der etwas
höhere Anschaffungspreis wirkt
sich verbilligend in den Unter-
haltskosten aus. Resistit ist wirt-
schaftlich, daher auch für
Sanierung besonders zu
empfehlen.
Fordern Sie Informationen an.



PHOENIX
DICHTUNGSBAHNEN
RESISTIT

COUPON Bitte
senden an:

PHOENIX GUMMI AG

Industriering 1000
CH 5742 Kölliken
Tel. 064/435043

Firma und Anschrift:

4666-6/78

G/3

**Weiterbauen
trotz Schlechtwetter
dank**

den durchsichtigen,
isolierenden,
säurebeständigen

HOWAG aine
Polyäthylen-Folien

HOWAG AG, 5610 WOHLN
Tel. 057 / 6 32 42; Telex 53 792
Vertrieb durch Grosshandelsfirmen
des Baumaterial- und Eisenhandels.

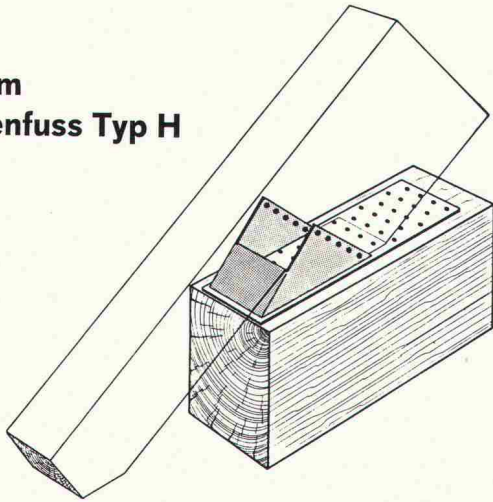


Verwendung auch beim Barackenbau,
als prov. Schutzdächer und Fenster-
scheiben-Ersatz; als Material-
und Werkzeug-Abdeckung usw.
In Dicken bis zu 0,2 mm bis 10 m breit
In Dicken bis zu 0,3 mm bis 3 m breit

sicher verbinden

HVV

mit dem
Sparrenfuss Typ H



HOLZBAU - VERBINDER - VERTRIEB AG

Postf., 3415 Hasle-Rüegsau, Ø 034 / 61 36 05, Telex 33288

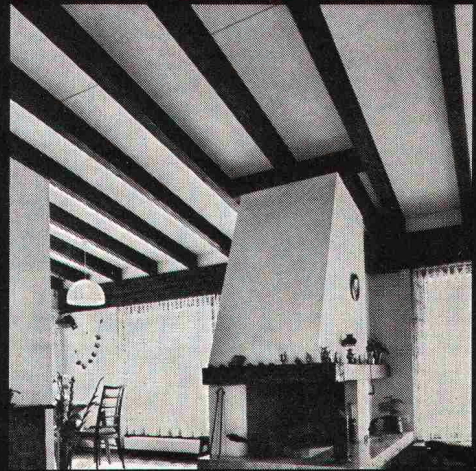
Fordern Sie unser ausführliches Informationsmaterial an.

Name
Firma
Branche
Strasse
PLZ und Ort

(möglichst Firmenstempel)

HB/8.78

SCHICHTEX
UNTERDACH



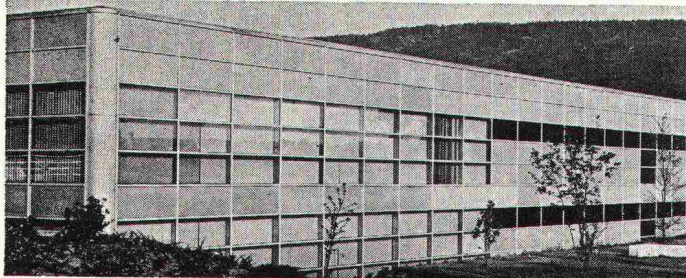
In **Neubauten** und **Altbauten**
als **Dachschalung, Isolation**
und **fertige Untersicht** in einem.

Mit PVC-Folie abwaschbar,
Längen bis 300cm, Breite 62,5cm.



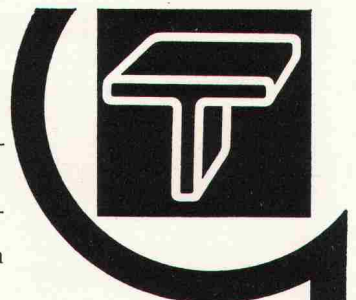
Bau+Industriebedarf AG
4104 Oberwil/BL Tel. 061 30 40 30

Tuchs Schmid aktuell Fenster- und Fassadenbau



- Kurze Montagezeiten dank Vorfabrikation
- Hoher Qualitätsstandard
- Grosse Witterungs- und Formbeständigkeit
- Gestaltungsmöglichkeit in Form und Farbe
- Wirtschaftlichkeit

Das sind einige Vorzüge der Tuchs Schmid Metallfenster und Fassaden mit ihren vielfältigen Anwendungsmöglichkeiten.



Tuchs Schmid AG
Stahlbau-Metallbau
8500 Frauenfeld
Tel. 054 7 24 71

b.KOCH

zohrd

**büro für installationsplanung - 3001 bern - postfach 2605
sanitär - heizung - kanalisation**

wir planen für sie.

tel. 031 / 45 61 77

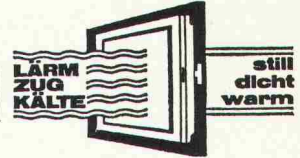
**Interdomo
Heizkessel**
die Spar **samen**



Protherm
8038 Zürich, Butzenstrasse 39
Telefon 01 - 45 80 30
Boswil AG / Cadenazzo TI
Münchenbuchsee BE
Crissier VD
Wil SG

Fragen Sie
Ihren Heizungsinstallateur

elkura



Aktiengesellschaft
8134 Adliswil, Fabrikhof 5

Tel. 01 / 710 95 86
Büro und Werkstätte
für Schall- und Isoliertechnik

Haben Sie Probleme mit Ihren Fenstern?

- bestehende Doppelverglasungsfenster umbauen auf Isolierverglasung
- bestehende Doppelverglasungsfenster umbauen auf Dreifach-Verglasung 1,6 kcal/m² und erhöhten Einbruchschutz
- bestehende Fenster (sämtliche Ausführungsarten) umbauen auf Schallstopp-Fenster, bis etwa 41 dB
- sämtliche Arbeiten im Zusammenhang mit der Fenster- und Türabdichtung

Selbstverständlich liefern und montieren wir Ihnen auch die bewährten ELKURA-Fertig-Einbau-Fenster. Ausführung in Holz, Metall oder kombiniert (ohne Herausreißen der alten Rahmen).

Profitieren Sie von unserer Entwicklung und jahrelangen Erfahrung mit diesen Systemen. Verlangen Sie eine unverbindliche Offerte oder unseren technischen Berater.

Besuchen Sie uns auch in den Baumusterzentralen Zürich und Basel

Mit uns reden,
lohnt sich

Brückenbau
Kanalbau
Industriebau
Eisenbetonbau
Spezialtiefbau
Wohnbau

Spaltenstein

Spaltenstein AG Hoch + Tiefbau
Schaffhauserstrasse 372, 8050 Zürich

**PROFIL
NORM**

PROFILE ROHRE TPS ALU

preiswert, schnell und zuverlässig von

Profilnorm-von Roll AG

4402 Frenkendorf
Postfach 28
Telefon 061/94 41 41
Telex 63270 PNFRE

**PROFIL
NORM**

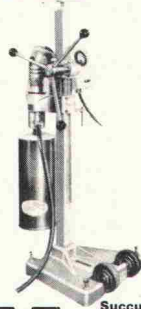
– aus dem STAHLTON-Angebot –

FILENIT® Fassadenplatten

frei wählbare Abmessungen überfällte Elementstösse
unsichtbare Befestigungen
Verlangen Sie Unterlagen

Stahlton
Zürich, Telefon 01 - 47 64 00
St.Gallen Lausanne Lugano

DYM ... Ihr Partner auch für
Kernbohrgeräte + Diamantbohrkronen



DYM AG 8404 WINTERTHUR
Baumaschinen u. Maschinenfabrik
Hegmattenstrasse 26
Telefon 052 27 74 21

DYD

Succursale: **DYM S.A.**
Av. des Huttins 6
1008 PRILLY-Lausanne
Telefon 021 25 18 36

NEU! DX 450.
Das schallgedämpfte
Bolzensetzgerät für
Serienbefestigungen.
Mit Leistungsregler.

HILTI

Hilti Technik AG, 8036 Zürich
Gartenhofstrasse 17, Tel. 01-241 56 56

24

Filter.

In Filterfragen müssen Sie mit uns sprechen!

Filter für Nutzfahrzeuge, Baumaschinen und Stationär-Motoren.
Luftfilter, Vorfilter und Einzelteile, Öl-, Kraftstoff- und Hydraulik-Filter.
Wasserabscheider - Lückenloses Programm, fachmännische
Beratung und mit einem gut assortierten Lager, selbstverständlich

NOVA-HANDELS AG

MOTORENTEILE - INDUSTRIEBEDARF - FILTERTECHNIK
8031 ZÜRICH, JOSEFSTRASSE 84
TELEFON 01 44 55 77



YTONG ZÜRICH AG

Informations- und Beratungsstelle, Grütlistrasse 44,
8002 Zürich, Telefon 01 202 35 71

KUNSTSTOFF-TECHNIK



Sanierung undichter Bauwerke mit KT-72-Injektionen

Kellerräume
LS-Räume

Kanalisationen
Kläranlagen

Kraftwerke
Tankräume

Grundwasserbauten
Altbauten usw.

Rufen Sie uns beim nächsten Wasserproblem an. Wir sind gerne bereit, Ihnen eine unverbindliche Offerte zu unterbreiten. Die Arbeiten werden von uns mit Garantie ausgeführt.

KUNSTSTOFF-TECHNIK, Aktiengesellschaft Himmler, Spitalstrasse 74, 8952 Schlieren, Telefon 01 / 730 20 20 / 21

Stellenangebote

Für die Ausführung von Wohnüberbauungen suche ich einen initiativen, selbständig arbeitenden

Bauzeichner/Bautechniker

Ich biete den Leistungen entsprechendes Salär, zeitgemässe Sozialleistungen sowie angenehmes Arbeitsklima.

Gerne erwarte ich Ihren Anruf.

Georges Theiler, Architekt
Alte Landstrasse 127, 8800 Thalwil, Telefon 01 / 720 88 13

Gesucht in Ingenieurbüro in Basel qualifizierter und einsatzfreudiger

Eisenbetonzeichner

für die Projektierung von Hoch- und Brückenbauten mit Baukontrolle und eventueller Abrechnung. Erfahrung im Stahlbau erwünscht, jedoch nicht Bedingung.

Eintritt nach Uebereinkunft.

Bitte senden Sie Ihre Bewerbung unter Chiffre X 03-108346 an Publicitas, 4010 Basel.

Wir sind eine dynamische, international tätige Unternehmung auf den Gebieten von Tragkonstruktionen und kompl. Bauten in Stahlbauweise.

Für die selbständige Bearbeitung (Vordimensionierung, Ausführung und Objektbegleitung) von Projekten im In- und Ausland suchen wir einen kontaktfreudigen, erfahrenen

Stahlbauingenieur

Wir erwarten:

- unternehmerisches Denken und Verhandlungsgeschick
- Fähigkeit, Projekte auf ihre Wirtschaftlichkeit zu prüfen und Optimallösungen vorzuschlagen
- Kreativität und neue Ideen
- Fremdsprachen: Englisch/Französisch von Vorteil
- Idealalter: etwa 30 bis 40 Jahre

Wir bieten:

- interessante und vielseitige Tätigkeit
- partnerschaftliches Anstellungsverhältnis
- leitende Funktion
- Aufstiegsmöglichkeit in die Geschäftsleitung
- gelegentliche Auslandsreisen
- den Anforderungen entsprechendes Salär

Gerne erwarten wir Ihre schriftliche Bewerbung unter Chiffre K 900991 an Publicitas, 3001 Bern.

GEILINGER

Wir sind eine angesehene Firmengruppe der Bauindustrie mit total 700 Mitarbeitern, die auf selbständige Einheiten wie Stahl- und Metallbau, Generalunternehmung, Stahlbausysteme und Bauelemente zählen kann. Jeder Bereich verfügt über eigene Zielsetzungen und entsprechende Kompetenzen, die es ihm ermöglichen, das gesamte Fähigkeitspotential aller Beteiligten einzusetzen.

Das **Departement Tragsysteme und Ingenieurtechnik** ist eine Entwicklungs-, Planungs- und Beratungseinheit, das sowohl Systeme entwickelt und Ideen verwertet als auch europäische Beratung und Ausführung betreibt.

Die stetige Expansion der Märkte erfordert eine Verstärkung der Gruppe Deutschland. Hiefür suchen wir einen

dipl. Bauingenieur ETH

dem wir die vielseitigen und anspruchsvollen Beratungs-, Verkaufs- und Ausführungsaufgaben in Deutschland zur selbständigen Bearbeitung übertragen können.

Wir stellen uns vor, dass Sie über einige Erfahrungen in der **Projektierung von Stahl- und Massivbauten** verfügen, den Einsatz von **modernen Computermethoden** beherrschen, sich über Kenntnisse in der **Statik-anwendung für Stab- und Plattensysteme** ausweisen können und dazu in der Lage sind, **statische Berechnungen in prüffähiger Ausführung** durchzuführen.

Einer aufgeschlossenen, verhandlungsgewandten Persönlichkeit bieten wir die Möglichkeit, sich unter interessanten Bedingungen voll entfalten zu können. Arbeitsort ist Winterthur.

Interessenten bitten wir, uns eine Bewerbung mit Lebenslauf und Zeugniskopien einzureichen oder vorerst unverbindlich mit unserem Personalleiter Kontakt aufzunehmen. Wir sichern Ihnen absolute Diskretion zu.

GEILINGER Stahlbau AG
8180 Bülach
Tel. 01/96 85 61



HOCHBAUAMT DES KANTONS ZÜRICH

Infolge Pensionierung des bisherigen Stelleninhabers suchen wir auf den 1. März 1979

Hochbauinspektor (dipl. Architekt / Architekt HTL)

Dem Kantonsbaumeister unterstellt

- sind Sie für den Unterhalt aller kantonalen Liegenschaften (ausgenommen Universitätsbauten) verantwortlich,
- bearbeiten Sie alle Unterhalts-, Umbau- und kleineren Erweiterungsvorhaben weitsichtig und fachgerecht vom Budget über die Projektierung, die Submission, die Bauausführung bis zum Rechnungswesen,
- führen Sie die Abteilung Unterhalt mit 8 Bauverwaltern und deren Mitarbeiter.

Die vielseitige Tätigkeit verlangt eine zuverlässige, loyale Persönlichkeit mit guten Führungseigenschaften, Verhandlungsgeschick und Gewandtheit im schriftlichen und mündlichen Ausdruck. Sie sollten mehrjährige Praxis in verantwortlicher Stellung nicht nur in der Bauausführung haben, sondern auch Fähigkeiten im gestalterischen und denkmalpflegerischen Bereich besitzen.

Ihre handschriftliche Bewerbung mit Lebenslauf, Zeugniskopien, Foto und Gehaltsanspruch senden Sie an das

Hochbauamt des Kantons Zürich
Walchetur, 8090 Zürich

Gesucht in Architekturabteilung einer kleinen Generalunternehmung

Architekt-Techniker HTL

zur Bearbeitung von Wohn- und Geschäftsbauten.

Wir bieten:

- vielseitige, anspruchsvolle, selbständige Tätigkeit
- entwicklungsfähige Stelle
- angenehmes Arbeitsklima
- moderne Anstellungsbedingungen
- gute Sozialleistungen

Wir erwarten:

- mehrjährige Erfahrung in der Projektierung (Entwurf)
- Verhandlungen mit Behörden
- Ausführungs- und Detailplanung
- Fähigkeit, Projekte auf Ihre Wirtschaftlichkeit zu prüfen

Eintritt: möglichst bald.

Handschriftl. Bewerbungen mit Detailunterlagen sind zu richten an:

Bautreuhand AG, Tödistrasse 44, 8027 Zürich Telefon 01 / 202 79 38

Wir suchen einen qualifizierten, initiativen

BAULEITER

Absolvent HTL, zur Beaufsichtigung und Leitung aller Arbeiten auf der Baustelle. Das Bauvorhaben, ein Verwaltungsneubau der Graubündner Kantonalbank, verlangt ein hohes Mass an Erfahrung, Organisationstalent und Verhandlungsgeschick. Auf die Mitarbeit bereits in der Vorbereitungsphase für die Devisierung und Erstellung des Kostenvoranschlags wird grosser Wert gelegt.

Eröffnet wird die Möglichkeit einer langfristigen Zusammenarbeit zu zeitgemässen Anstellungsbedingungen. Eintritt sofort oder gemäss Vereinbarung.

Wir erwarten gerne Ihre handschriftliche Bewerbung samt den üblichen Unterlagen.

H. P. Menn, dipl. Arch. BSA/SIA, Poststrasse 43, Chur

In unserem Ressort **Spezialgebiete** ist die Stelle des

Vorstehers der Abteilung Bauschäden

neu zu besetzen.

Das Tätigkeitsgebiet umfasst:

- Leitung der Abteilung
- Schadenuntersuchungen im Hoch- und Tiefbau
- Auswerten und Weitergabe der Erkenntnisse und Erfahrungen aus Bauschadenuntersuchungen, u. a. durch Kurse

Voraussetzungen für diese selbständige, interessante und vielseitige Tätigkeit in einem kleinen Team sind:
abgeschlossenes Hochschulstudium als

dipl. Architekt ETH evtl. dipl. Bauingenieur ETH

mit mehrjähriger Erfahrung und Neigung zu wissenschaftlicher Arbeit.

Adressieren Sie Ihre kurze schriftliche Bewerbung an unsere Personalabteilung.

Kennwort: **Bauschäden.**

EMPA
DÜBENDORF

Eidg. Materialprüfungs- und Versuchsanstalt
Ueberlandstr. 129, 8600 Dübendorf, Tel. 01 / 820 81 31

— aus dem STAHLTON-Angebot —
vorgespannte Flachdecken
mit STAHLTON-Stützstreifenvorspannung
Verlangen Sie Unterlagen

Stahlton
Zürich, Telefon 01 - 47 64 00
St. Gallen Lausanne Lugano

Finanzstarke schweizerische Interessengemeinschaft sucht infolge Ausweitung ihrer Geschäftstätigkeit

Top-Manager

für die Gesamtleitung einer international tätigen Architektur- und Ingenieur-Unternehmung

Wirkungsbereich:

- verantwortliche Gesamtleitung der Unternehmung in Koordination mit dem Verwaltungsrat. Formulierung und Durchsetzung der Firmenpolitik. Ein bewährter Stab von Kader und Fachspezialisten steht zur Verfügung
- Verstärkung der Position auf dem internationalen Markt durch Weiterentwicklung der Marketing- und Verkaufskonzeption, Erweiterung des Angebots und Erschliessung neuer Märkte
- Repräsentation und Vertretung der Unternehmung in nationalen und internationalen Gremien. Verhandlungen mit Behörden, Aemtern und Bauherrschaften
- Kontrolle und Gewährleistung der Wirtschaftlichkeit. Mitberatung bei der Umgestaltung des betrieblichen Rechnungswesens

Anforderungen:

- vorzügliche Allgemeinbildung. Hochschulabschluss als Architekt, Bauingenieur oder Oekonom
- Praxis in grösserem Architektur- oder Ingenieurbüro im Bereich des Industrie- und Verwaltungsbaus. Praxis als Vorgesetzter und Kenntnis der modernen Führungssysteme. Auslanderfahrung
- unternehmerische Wesensart, Kontaktfreude, Verhandlungsgeschick, ausgeprägte Führungseigenschaften
- Sprachen: Deutsch, Englisch, Französisch, evtl. Spanisch

Angebot:

- Führungsposition mit weitreichenden Kompetenzen
- herausfordernde unternehmungspolitische, führungsmässige und fachliche Problemstellungen
- interessante Kontakte auf höchster Ebene im In- und Ausland
- grosszügige, der Position und dem Erfolg entsprechende Honorierung

Anmeldung:

Interessenten werden gebeten, die üblichen Bewerbungsunterlagen (Curriculum vitae, Foto, Handschriftprobe, Zeugniskopien, Gehaltswunsch) an die beauftragte Personalberatung zu senden. Es können auch Anmeldebogen bezogen werden. Diskretion wird zugesichert. Allfällige Sperrvermerke werden berücksichtigt.

 **Personalberatung Dr. Emil Greber**
Löwenstrasse 11, CH-8001 Zürich, Tel. 01/211 84 32

Ein Baufachmann mit zwei besonderen Stärken

- Er kann etwas systematisch und zielstrebig aufbauen.
- Er kann seine Kenntnisse an andere weitervermitteln.

Diesen Mann suchen wir für die Uebernahme der Funktion als Leiter der Technischen Fachstelle eines Verbandes.

Wir wenden uns nun an Sie, der diese Eigenschaften besitzt.

Sie werden eine zentrale Beratungs- und Auskunftsstelle aufbauen, technische Normen ausarbeiten, deren Anwendung überwachen und bei der technischen Einführung neuer Produkte und Anwendungsmethoden massgebend mitwirken. Als technische Fachinstanz pflegen Sie die Beziehungen zu den Behörden und vertreten die Interessen des Verbandes. Es bestehen ähnliche Stellen im Ausland, mit denen Sie Informationen und Erfahrungen austauschen.

Für diese Position eignet sich am besten die Berufsausbildung als

dipl. Architekt ETH oder Bauphysiker mit Hochschulabschluss

Praktische Erfahrung in der Baubranche ist notwendig, und Sie sollten über sprachliche Gewandtheit in Deutsch und Französisch verfügen. Englischkenntnisse sind erwünscht.

Wir erwarten mit Interesse Ihre Bewerbungsunterlagen (Lebenslauf, Zeugnisse, Handschriftprobe und Foto) und bürgen für absolute Diskretion.

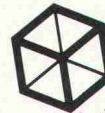
 **ATAG**
ALLGEMEINE TREUHAND AG

Allgemeine Treuhand AG, Personalberatung,
Waisenhausplatz 25, 3001 Bern, Tel. 031 22 90 52

— aus dem STAHLTON-Angebot —

Gründungsanker BBRV®

Bodenanker Felsanker Daueranker provisorische Anker
Verlangen Sie Unterlagen



Stahlton

Zürich, Telefon 01 - 47 64 00
St. Gallen Lausanne Lugano

Gesucht

BAULEITER

mit langjähriger Erfahrung, versiert in Devisierung, Baudurchführung und Abrechnung nach CRB, für ein grosses Bauvorhaben in der Schweiz.

Offerten sind zu richten unter Chiffre SBZ 543 an IVA AG, Postf., 8035 Zürich.

Zur Ergänzung des Mitarbeiterstabes unserer Tiefbauabteilung suchen wir einen jungen, einsatzfreudigen

Ingenieur-Techniker HTL

mit 4 bis 5 Jahren praktischer Erfahrung im allgemeinen Tiefbau.

Wir bieten interessante, abwechslungsreiche Tätigkeit und zeitgemässe Arbeitsbedingungen.

Gerne erwarten wir Ihre Bewerbung mit den üblichen Unterlagen an

GRUNER AG

Ingenieurunternehmung, Postfach 560, 4002 Basel

Stadtverwaltung St. Gallen

Für die **St. Galler Stadtwerke**, Abteilung Installationen Gas und Wasser, suchen wir eine jüngere, initiative Persönlichkeit mit abgeschlossener Ausbildung als

Heizungs-, Klima-, Lüftungsingenieur-Techniker HTL

mit praktischer Erfahrung in den Bereichen Planung und Verkauf.

Die Haupttätigkeit des neuen Mitarbeiters als Chef «Verkauf» erstreckt sich auf folgenden Bereich:

Leitung der Gruppe Verkauf mit den Aufgaben

- Erfassen von potentiellen Abnehmern und deren Beratung in technischen und wirtschaftlichen Fragen
- Gasanwendungsmöglichkeiten prüfen und Projekte ausarbeiten (Kostenvergleiche)
- kompetent und zielstrebig mit Kunden, bauschaffenden Kreisen und Amtsstellen verhandeln
- die Mitarbeiter optimal einsetzen und fördern

Es handelt sich bei dieser Stelle, die direkt dem Abteilungschef unterstellt ist, um eine selbständige, anspruchsvolle und vielseitige Tätigkeit.

Stellenantritt nach Vereinbarung.

Auskünfte erteilen die St. Galler Stadtwerke, Telefon 071 / 21 55 37 und 21 55 42.

Anmeldungen sind an das Personalamt der Stadt St. Gallen, Rathaus, 9001 St. Gallen, zu richten.

Mittelgrosses Ingenieurbüro in Basel sucht erfahrenen

dipl. Bauingenieur ETH

für die selbständige Bearbeitung interessanter und anspruchsvoller Objekte des konstruktiven Ingenieurbaus: Brücken-, Industrie- und Hochbauten. Es handelt sich um eine ausbaufähige, verantwortungsvolle Position.

Eintritt nach Vereinbarung.

Ihre Bewerbung mit den üblichen Unterlagen wird vertraulich behandelt und wird erbeten unter Chiffre F 03-108330 an Publicitas, 4010 Basel.

MÖVENPICK

Für unsere Planungsabteilung suchen wir

2 gutausgewiesene Hochbauzeichner/Innenausbauzeichner

Die Bewerber sollten bereits Erfahrung in der Ausführungsplanung von Restaurants/Hotels besitzen.

Wir bieten Ihnen eine abwechslungsreiche, langfristig gesicherte Arbeit in einem Team mit Architekt, Innenarchitekt und Küchenplaner.

Vereinbaren Sie einen Termin für ein persönliches Gespräch mit Herrn Rolf Wagner.

Mövenpick Projektierungs- und Management AG
Zürichstrasse 108, 8134 Adliswil, Telefon 01 / 710 01 21

Ingenieurbüro in der Ostschweiz sucht für vielseitige Aufgaben in den Gebieten Tiefbau, Vermessung, Melioration

Vermessungszeichner Tiefbauzeichner

Eintritt möglichst bald.

Offerten werden erbeten unter Chiffre SBZ 550 an IVA AG, Postfach, 8035 Zürich.

Grösseres Ingenieurbüro im Kanton Tessin sucht jüngeren

dipl. Bauingenieur (Statiker)

mit 4 bis 5 Jahren Erfahrung zum baldigen Eintritt in ein im In- und Ausland tätiges Ingenieurteam.

Entwicklungsfähige Dauerstellung; zeitgemässe Anstellungsbedingungen mit Altersvorsorge.

Bewerbungen mit Lebenslauf, Zeugnissen und Saläranspruch unter Chiffre 160565 an Publicitas, 6601 Locarno.

Wir suchen

Tiefbau- oder Vermessungszeichner

für die Mitarbeit bei der Projektierung und Absteckung von Strassen und allgemeinen Tiefbauten.

Bewerber, die in der Lage sind, selbständige Vermessungsarbeiten durchzuführen, werden bevorzugt.



TOSCANO-BERNARDI-FREY AG
Planer und Ingenieure
Turnerstrasse 25, 8006 Zürich, Tel. 01 / 60 26 36

Ingenieurbüro in Zürich sucht für interessante Projektierungsaufgaben vor allem im industriellen Hoch- und Brückenbau jungen, tüchtigen

dipl. Bauingenieur ETH

mit 4 bis 5 Jahren Praxis.

Offerten sind zu richten unter Chiffre 5710 an Mosse Annoncen AG, Postfach, 8023 Zürich.

Consulting Engineers sucht

dipl. Ingenieur ETH/ Ingenieur/Techniker HTL

Spezialist für Beton-Vorfabrikation

Voraussetzungen für diesen anspruchsvollen, jedoch abwechslungsreichen Job sind mehrere Jahre Erfahrung in der Vorfabrikation sowie gute Englischkenntnisse. — Flexible und reisefreudige Interessenten für einen Einsatz in Europa und Middle East melden sich unter Chiffre 75-4156, Schweizer Annoncen AG, 5001 Aarau.

Gesucht zu sofortigem Eintritt

Architekt HTL, evtl. dipl. Bauführer

mit Erfahrung im Planen, in Devisierung und Bauleitung (Wohn- und Geschäftsbauten).

Offerten mit den üblichen Unterlagen sind schriftlich zu richten an:

Architekturbüro S. Denoth, Chasa Baduogn, 7550 Scuol

Gesucht per sofort oder nach Vereinbarung

Architekt-Techniker HTL

evtl. Bauezeichner

für Werkplanbearbeitung, Kostenvoranschlag, Submission und eventuell Bauführung.

Ich erwarte Ihre kurze schriftliche Bewerbung mit den üblichen Unterlagen.

Erwin Müller, Architekt BSA/SIA, Eidmattstrasse 38, 8032 Zürich

Wir suchen auf 1. November, evtl. früher, einen

Eisenbetonzeichner-Konstrukteur

für die Bearbeitung interessanter Bauvorhaben im Brücken- und Massivbau.

Wir bieten eine vielseitige, anspruchsvolle und selbständige Tätigkeit in angenehmem Arbeitsklima sowie fortschrittliche Sozialleistungen.

Interessenten richten Ihre Bewerbung bitte an

WERFFELI+WINKLER, dipl. Ing. ETH/SIA
Rikonerstrasse 4, 8307 Effretikon, Telefon 052 / 32 38 21

Wir suchen per sofort selbständigen

Eisenbetonzeichner

zur Bearbeitung interessanter Objekte im Hoch- und Brückenbau sowie zu teilweiser Mitarbeit im allgemeinen Tiefbau.

Ingenieurbüro Crottaz+Stalder, dipl. Bauingenieure ETH
Bahnhofstrasse 98, 6423 Seewen-Schwyz, Telefon 043 / 21 50 38

Stellengesuche

Bauingenieur-Techniker HTL

33, mit 10jähriger Erfahrung in Projektierung, stat. Berechnung und Bauleitung von Industrie-, Brücken- und allgemeinen Tiefbauten sucht interessante und verantwortungsvolle Stelle mit anspruchsvollen Aufgaben als Projektleiter in Ingenieurbüro oder Unternehmung.

Sprachen: Deutsch, Englisch

Offerten unter Chiffre SBZ 490 an IVA AG, Postfach, 8035 Zürich.

Dipl. Bauingenieur ETH

28, bisherige Tätigkeit auf einer Baustelle in Saudi-Arabien, Arbeitsvorbereitung und Ueberwachung sowie Materialbeschaffung, sucht interessante Stelle in Ingenieurbüro oder Unternehmung in der Schweiz mit der Aussicht auf spätere Auslandstätigkeit.

Offerten unter Chiffre SBZ 545 an IVA AG, Postfach, 8035 Zürich.

Gartenbau-/Landschaftsingenieur HTL

mit Erfahrung im Unterhalt, in Planung und Gestaltung sucht Stelle in Architekturbüro, Bauverwaltung, Bank oder Versicherung. Tätigkeit auch temporär oder in freier Mitarbeit.

Offerten unter Chiffre SBZ 549 an IVA AG, Postfach, 8035 Zürich.

Dipl. Bauingenieur ETH

30, sucht neuen, interessanten Wirkungskreis in Ingenieurbüro oder Unternehmung im Raum Basel/Olten/Biel. Arbeitsgebiete: Grund- und Strassenbau, Planung und Verkehr, evtl. andere Gebiete, wenn Möglichkeit zur Einarbeitung vorhanden. Sprachen: D, F, E.

Offerten unter Chiffre V 03-353950 an Publicitas, 4010 Basel.

Junger

dipl. Bauingenieur ETH

sucht interessante Stelle in Ingenieurbüro, 6 Jahre Praxis als Statiker, Konstrukteur, Bauleiter im Hoch- und Tiefbau. Evtl. auch für kurze Auslandsaufträge.

Offerten unter Chiffre SBZ 551 an IVA AG, Postfach, 8035 Zürich.

Dipl. Architekt ETH/Z

45, sucht neue Mitarbeit. Besondere Erfahrung in Ausführung in der Schweiz und Algerien. Sprachen: Französisch, Deutsch, Englisch, gute Kenntnisse in Italienisch und Spanisch.

Offerten bitte unter Chiffre SBZ 542 an IVA AG, Postfach, 8035 Zürich, oder Telefon 01 / 833 22 76.

Dipl. Architekt ETH

30, sucht neue Stelle mit Verantwortung, Projektierung bis Ausführung. Auslandserfahrung. Sprachen: D, F, E. Raum Zürich bevorzugt, evtl. freie Mitarbeit oder Teilzeitarbeit möglich.

Offerten unter Chiffre SBZ 547 an IVA AG, Postfach, 8035 Zürich.

Bauingenieur-Techniker HTL

28 Jahre, sucht neuen Wirkungskreis im In- oder Ausland. Erfahrung im Strassenbau, allgemeinen Tiefbau und Vermessung, davon 1 Jahr im Ausland. Sprachen: Deutsch, Englisch.

Offerten unter Chiffre SBZ 548 an IVA AG, Postfach, 8035 Zürich.

Bauingenieur-Techniker HTL

25jährig, sucht auf Anfang November Stelle in Ingenieurbüro. Bevorzugte Region: Bern/Thun/Interlaken

Offerten unter Chiffre 546 an IVA AG, Postfach, 8035 Zürich.

Diverses

Qualifizierter Bauführer übernimmt in freier Mitarbeit

Bauleitung/Devisierung/Detailstudien

zu günstigen Bedingungen. Intensive Ueberwachung der Baustelle, korrekter, kostenbewusster Verkehr mit den Handwerkern, gutorganisierte Ausführung mit Netzplantechnik. Region Aargau und Nordostschweiz (Zweigbüro in Zürich).

Heinz Vollenweider

Pestalozzistr. 24, 8212 Neuhausen am Rheinfl, Tel. 053 / 2 19 24

Wir suchen zur gleichmässigen Auslastung unserer Personalkapazität

Zusammenarbeit mit Architekturbüro

in den Kantonen Thurgau, Zürich oder Aargau.

Wir selbst sind ein gut ausgewiesenes Architekturbüro mit Wettbewerbserfolgen, GU-Erfahrung und gutem Auftragsbestand.

Interessenten mit guten Voraussetzungen für Teamwork melden sich unter Chiffre SBZ 531 bei IVA AG, Postfach, 8035 Zürich.

Zu verkaufen

MAN Allrad-Dreiseitenkipper

ab MFK ZH, Jahrgang 1970, Zustand wie neu.

Offerten bitte unter Chiffre OFA 846 W an Orell Füssli Werbe AG, Postfach, 8022 Zürich.

Gesucht günstige, kleinere

(Element-)Baracke

in gutem Zustand für privaten Gebrauch (Holzlager).

Offerten unter Chiffre SBZ 541 an IVA AG, Postfach, 8035 Zürich.

An Architekten zu verkaufen:

100jährige Ta-Balken, 4 bis 8 m lang, 17×24 cm, für rustikale Bauten.

Gebr. Huber AG, Aarau, Tel. 064 / 22 95 80

Selbständiger Architekt STV übernimmt zu günstigen Bedingungen:

Pläne aller Art, KV, Devis, Abrechnung

Keine Bauführung.

Tel. 01 / 57 43 30 oder Chiffre SBZ 536, IVA AG, Postfach, 8035 Zürich.

Vorwärtskommen

Langfristige Wachstumsziele werden nicht ohne Werbung erreicht. Inserate in der «Schweizerischen Bauzeitung» bilden die Vorhut für die Marktpresenz von morgen.

Ausgewählte Sonderdrucke und Bücher

Sonderdrucke

Ein vollständiges Verzeichnis kann bei der Redaktion bezogen werden.

Nr.		Preis
1978		
3125	Stand- und Entgleisungssicherheit bei Zahnradbahnen von <i>G. Borgeaud</i> (41 Abb.), 2. ergänzte Aufl.	12.—
3122	Leca als Dammschüttmaterial für Strassen am Beispiel des Autobahnanschlusses Hinterberg. Von <i>W. Isele</i> und <i>W. Landis</i> ; <i>G. Schmutz</i> und <i>H. Zeindler</i> (12 Abb.)	2.80
3121	Versuche mit Brückenlagern. Von <i>A. Maissen</i> (16 Abb.)	4.10
3118	Erdbebengefährdung in der Schweiz. Von <i>R. Sägeser</i> und <i>D. Mayer-Rosa</i> (19 Abb.)	6.10
3117	Felsanker zur Sicherung des Tosbeckens Nr. 3 in Tarbela (Pakistan). Von <i>P. Sommer</i> u. <i>F. Graber</i> (22 Abb.)	4.80
3109	Vorgespannte Druckstollen. Von <i>P. Matt</i> , <i>F. Thurnherr</i> und <i>I. Uherkovich</i> (18 Abb.)	4.60
1977		
3104	Instationäre Strömungsvorgänge im Modell eines Leichtwasserreaktors (16 Abb.). Von <i>G. Capitaine</i>	4.60
3102	Bauten der letzten 10 Jahre in der Region Basel – Ein kleiner Architekturführer in Bildern	3.—
3101	Experimentelle Bestimmung der Gebirgsfestigkeit. Von <i>Ben J. Brugmann</i> (5 Abb.) Auswertung von Messergebnissen aus dem Tauern-tunnel. Von <i>W. Amberg</i> (12 Abb.)	6.—
3091	Der Einfluss des Strassenbelages auf das Rollgeräusch von Personenwagen (<i>R. Pelloli</i> u. <i>E. Eichenberger</i>)	3.—
3086	Das Vorschubgerüst für den Viaduc du lac de la Gruyère. Von <i>E. Bosshard</i> , <i>E. Senft</i> , <i>W. Glocker</i> (14 Abb.)	6.—
3078	Die Bauarbeiten an der Flughafenlinie Zürich-Kloten. <i>Verschiedene Verfasser</i> (viele Abb.)	7.20
3075	Die Erdbeben im Friaul zwischen dem 6. Mai und dem 15. Sept. 1976. Von <i>E. Heimgartner</i> , <i>E. Glauser</i> (17 Abb.)	5.—
3074	Ingenieurbioologische Bauweisen. Tagungsbericht «Vom Bauen mit der Natur». Von <i>H. Zeh</i> (8 Abb.)	3.60
3073	Pumpspeichieranlage Rodund II. Von <i>G. Innerhofer</i> , <i>A. Eder</i> , <i>R. Gsteiner</i> (10 Abb.)	5.20
3071	Das Baulos Huttegg des Seelisbergtunnels. Von <i>U. Aeschlimann</i> , <i>M. Herrenknecht</i> , <i>H. Banholzer</i> (28 Abb.)	5.20
3060	Zusammengestellte Sonderdrucke: SIA-Tagung 1972 der FBH «Entwurf und Ausführung von Tragwerken». <i>Verschiedene Verfasser</i> (viele Abb.)	10.—
3050	Experimentelle Erfahrungen mit Filterrohren als Grundlage ihrer hydraulischen Bemessung. Von <i>H. Lacher</i> und <i>R. C. M. Schröder</i> (13 Abb.)	4.50
1976		
3047	Das Erdbeben im Friaul vom 6. Mai 1976. Beanspruchung und Beschädigung von Bauwerken. Von <i>E. Glauser</i> , <i>E. Heimgartner</i> , <i>B. Rast</i> und <i>R. Sägeser</i> (24 Abb.)	8.60
3031	Die SBB-Unterführung von Flüelen. Von <i>G. Lombardi</i> und <i>L. Balestra</i> (8 Abb.)	4.40
1975		
3018	Versuche an vertikalen Zugverankerungen. Von <i>J. Bernath</i> , <i>F. Hirt</i> , <i>E. Marth</i> , <i>U. von Matt</i> (26 Abb.)	8.—
3006	Die Triebwagenzüge RABDe 8/16, Nr. 2001—2004 der SBB. Von <i>D. Chapuis</i> , <i>M. Gerber</i> , <i>H. Goetschi</i> und <i>P. Lauber</i> (19 Abb.)	9.—
2987	Rückverankerte Baugrubenumschliessung im Grundwasser als bleibender Bestandteil des Bauwerks mit permanenter Drainage. Von <i>U. Schäfer</i> (18 Abb.)	5.—
1974		
2968	Lehnenviadukt Beckenried, Kanton Nidwalden, Submissionswettbewerb. Von <i>U. M. Eggstein</i> (28 Abb.)	6.20
2974	Das Eisretentionsbecken in der Sihl. Von <i>Ed. Marth</i> , <i>K.-Chr. Taubmann</i> und <i>L. J. Streuli</i> (51 Abb.)	12.20

Bücher

	Preis
Bauschäden-Sammlung 1 Sachverhalt – Ursachen – Sanierung. Herausgegeben von Prof. Günter Zimmermann. (168 S., A5 quer, 160 Abb., Kunststoffeinband, Stuttgart, 1974, Forum-Verlag)	38.30
NEU: Bauschäden-Sammlung 2 Fortsetzung der in Band 1 begonnenen Zusammenstellung von Schäden an Bauten, verursacht durch Beschädigung, Abnutzung oder Alterung, mit Vorschlägen zu ihrer Behebung. Aufmachung und Umfang wie Band 1.	38.30
Baustoff Beton, ein Handbuch für die Baupraxis Von Dr. U. Trüb. (220 S., in Leinen gebunden, Format A5, 1968)	18.—
Ein Bewertungssystem der Bruchsicherheit Von Dr. T. Varga. (44 S., 71 Abb., Format A4, 1973)	17.50
Berechnungstabellen für unterzugslose Decken – Tables for flat slabs (Piltdecken, Flachdecken). Von D. Pfaffinger und Prof. Dr. B. Thürlimann. (331 S., Format A4, wovon 40 S. Text in deutscher und englischer Sprache, mit 15 Abb. und 291 S. Tabellen samt Schemaplänen, in Leinen gebunden, 1967)	65.—
Schweizerische Strahlflugzeuge und Strahltriebwerke Von Georges Bridel. Umfassende Darstellung der bedeutenden schweizerischen Leistungen auf diesem Gebiet. Herausgegeben in Zusammenarbeit mit dem Verkehrshaus der Schweiz. (106 Seiten, 70 Abb., 1 Falttafel, Format A5)	15.—
Computereinsatz im kleinen und mittleren Ingenieur- und Architekturbüro Vorträge der Informationstagung der SIA-Fachgruppe der Ingenieure der Industrie (FII) vom 5. und 6. April 1974 in Zürich. (193 Seiten mit Abb. und Tabellen, Format A4)	60.—
Hochhäuser Vorträge der Studientagung der SIA-Fachgruppen für Brückenbau und Hochbau (FBH) und für Architektur (FGA) vom 18. bis 20. Oktober 1973 in Zürich. Heft 1 der VAG-Berichte. Format A4. 204 S. mit Abb. Broschiert.	35.—
Kunststoffe im Bauingenieurwesen Vorträge der Studientagung der SIA-Fachleute für Brückenbau und Hochbau (FBH) vom 17. und 18. Oktober 1975 in Zürich und Dübendorf. Heft 2 der VAG-Berichte. Format A4. 204 S. mit Abb. Broschiert.	55.—

Zuzüglich Porto und Verpackung.

Bestellschein

Bitte senden Sie mir die angekreuzten Bücher gegen Rechnung.

- | | |
|--|--|
| <input type="checkbox"/> Bauschäden 1 | <input type="checkbox"/> Strahlflugzeuge |
| <input type="checkbox"/> Bauschäden 2 | <input type="checkbox"/> Computereinsatz |
| <input type="checkbox"/> Baustoff Beton | <input type="checkbox"/> Hochhäuser |
| <input type="checkbox"/> Bruchsicherheit | <input type="checkbox"/> Kunststoffe |
| <input type="checkbox"/> Berechnungstabellen | |

Name: _____

Strasse: _____

Plz., Ort: _____

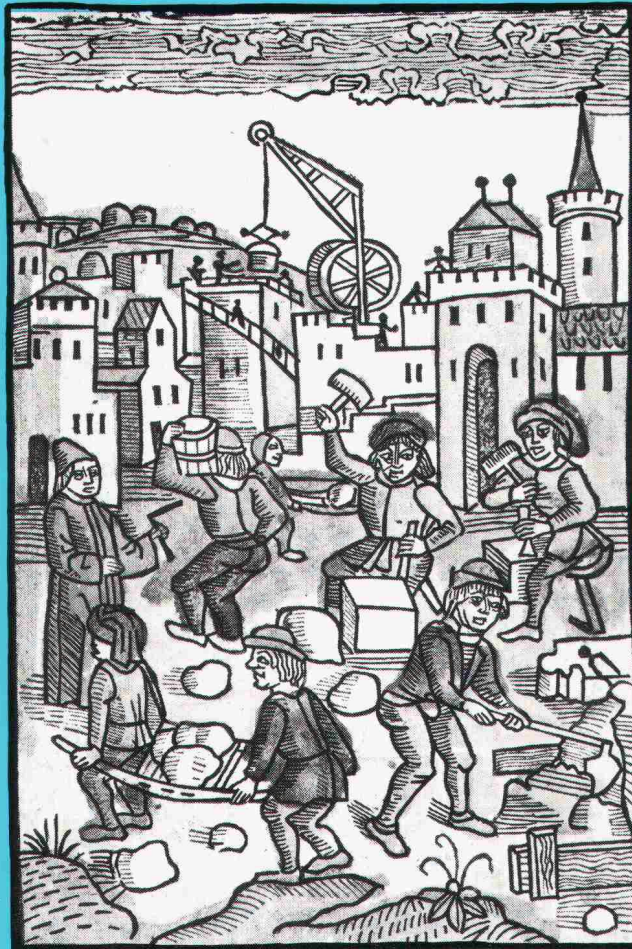
Datum: _____

Unterschrift: _____

Einsenden an:

Verlags-AG der akademischen technischen Vereine
Postfach 630, 8021 Zürich

Zwischen damals und heute liegen 479 Jahre



Altkolorierter
Buchholzschnitt
aus der
Kölner Chronik,
Köln 1499

Das sind 174 835 Tage der Entwicklung und des Fortschrittes. Vieles im Handwerk bleibt. Im Mittelpunkt steht immer noch der Mensch mit seinem Wissen und manueller Arbeit.

Und doch hat sich gerade in den letzten Jahren viel geändert. Neue Materialien, Werkzeuge, Maschinen und neue Verfahren haben auch im Baugewerbe die Arbeitsmethoden verändert. Technik und Wissen hat Einzug gehalten.

Neomat gehört seit Jahren zu den führenden Spezialisten im Lichtplatten-sektor. Für jede Anforderung liefern wir das richtige Material.

Bei uns in Reinach sind ständig über 150 Tonnen Lichtplatten aller Profile und Qualitäten und über 100 Tonnen Schrauben am Lager. Nicht nur das – wir sind auch bekannt für gute Informationen, Beratung,

Service und günstige Preise! Und, unsere Fachberater sind für unsere Kunden unterwegs, damit das richtige Material am richtigen Ort eingesetzt wird. So profitieren unsere Kunden – die Kunden unserer Kunden – und wir natürlich auch.

Guter Rat ist bei neomat nicht teuer. Ein Anruf genügt!

neomat