

Objekttyp: **TableOfContent**

Zeitschrift: **Schweizerische Bauzeitung**

Band (Jahr): **95 (1977)**

Heft 39

PDF erstellt am: **21.09.2024**

Nutzungsbedingungen

Die ETH-Bibliothek ist Anbieterin der digitalisierten Zeitschriften. Sie besitzt keine Urheberrechte an den Inhalten der Zeitschriften. Die Rechte liegen in der Regel bei den Herausgebern.

Die auf der Plattform e-periodica veröffentlichten Dokumente stehen für nicht-kommerzielle Zwecke in Lehre und Forschung sowie für die private Nutzung frei zur Verfügung. Einzelne Dateien oder Ausdrucke aus diesem Angebot können zusammen mit diesen Nutzungsbedingungen und den korrekten Herkunftsbezeichnungen weitergegeben werden.

Das Veröffentlichen von Bildern in Print- und Online-Publikationen ist nur mit vorheriger Genehmigung der Rechteinhaber erlaubt. Die systematische Speicherung von Teilen des elektronischen Angebots auf anderen Servern bedarf ebenfalls des schriftlichen Einverständnisses der Rechteinhaber.

Haftungsausschluss

Alle Angaben erfolgen ohne Gewähr für Vollständigkeit oder Richtigkeit. Es wird keine Haftung übernommen für Schäden durch die Verwendung von Informationen aus diesem Online-Angebot oder durch das Fehlen von Informationen. Dies gilt auch für Inhalte Dritter, die über dieses Angebot zugänglich sind.

Ein Dienst der *ETH-Bibliothek*
ETH Zürich, Rämistrasse 101, 8092 Zürich, Schweiz, www.library.ethz.ch

<http://www.e-periodica.ch>

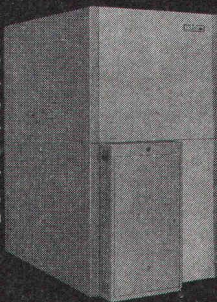
Hier geht Ihr Geld in die Luft!

(Heizen Sie auch noch so?)



Früher, als das Heizöl noch billig war, konnte man sich einiges an Energieverschwendung leisten (und an Umweltverschmutzung?) Heute besinnt man sich auf bessere, umweltfreundlichere und sparsamere Heizmethoden. Wissen Sie, dass jede bestehende Zentralheizung - sei sie nun mit Öl, Kohle oder Gas betrieben - auf Elektrobetrieb umgestellt werden kann?

Mit einem zentralen Elektro-Speicherblock nutzen Sie den billigen Nachtstromtarif aus. Die Belastungsverhältnisse im örtlichen Strom-Netz erlauben nicht in allen, jedoch in vielen



Fällen den Anschluss solcher Elektro-Speicherheizungen. Wenn Sie uns den untenstehenden Coupon einsenden, klären wir gerne ab, welche Möglichkeiten in Ihrem Fall gegeben sind.

störri AIW

Störi & Co. AG, Fabrik elektrischer Apparate
8820 Wädenswil, Telefon 01 - 780 77 33

Informations-Coupon

Ich/wir wünsche(n)

- Dokumentation über Elektro-Raumheizung
- Abklärung der Anschlussmöglichkeiten

Name: _____

Adresse: _____

Telefon: _____

Schweizerische Bauzeitung

Verlags-AG der akademischen technischen Vereine. Offizielles Organ des SIA, Schweizerischer Ingenieur- und Architekten-Verein, der GEP, Gesellschaft Ehemaliger Studierender der ETH Zürich, der ASIC, Schweizerische Vereinigung Beratender Ingenieure.

95. Jahrgang Heft 39

29. September 1977

Inhalt

Zur Berechnung und Konstruktion des Naturzug-Nasskühlturms für das Kernkraftwerk Gösgen-Däniken. Von <i>Hans Furrer</i> und <i>Ludvic Mischol</i> , Baden	689*
Das Raumexperimentier-Laboratorium der ETH Lausanne. Von <i>P. von Meiss</i> und <i>Hans Matti</i> , Lausanne	696*
Architektur-Perspektiven 1985. Von <i>Pierre Zoelly</i> , Zollikon	700
Verankern mit Dübel. Von <i>Erwin Kessler</i> , Zürich	701

Umschau

Das Zwiebelschalenmodell: hochaktive Abfälle keine Gefahr für die Umwelt. Schnelle Brüter und Fusionsreaktoren gleichwertig. «Sicherheitsfilter» für Kernkraftwerke. Förderstromanalysator. Automatische limnologische Messstation. Mit der Geschichte wohnen. Erfassung des Kultur- und Naturerbes der Welt. 128 Mio Mark für Baudenkmäler in der Bundesrepublik	702
---	-----

Eidg. Technische Hochschule

Neuer Forschungsbericht	704
-----------------------------------	-----

Persönliches

Not Vital zum 70. Geburtstag. Posthume Ehrung von Richard Neutra	704
--	-----

Nekrologe

Alfred Fehrlin. Alfred Morf. Oskar Richner. Werner Schüepp. Emil Studacher	704
--	-----

Grüne Seiten vorn

Wettbewerbsausstellungen	G 137
Aus Technik und Wirtschaft	G 138

Grüne Seiten hinten

Ankündigungen	G 139
Mitteilungen aus der UIA. Öffentliche Vorträge. Stellenvermittlung ESA, SIA/GEP	G 140

Vorschau auf das nächste Heft

Instationäre Luftströmungen in U-Bahn-Tunneln