

Objekttyp: **Advertising**

Zeitschrift: **Schweizerische Bauzeitung**

Band (Jahr): **95 (1977)**

Heft 29

PDF erstellt am: **21.09.2024**

Nutzungsbedingungen

Die ETH-Bibliothek ist Anbieterin der digitalisierten Zeitschriften. Sie besitzt keine Urheberrechte an den Inhalten der Zeitschriften. Die Rechte liegen in der Regel bei den Herausgebern. Die auf der Plattform e-periodica veröffentlichten Dokumente stehen für nicht-kommerzielle Zwecke in Lehre und Forschung sowie für die private Nutzung frei zur Verfügung. Einzelne Dateien oder Ausdrucke aus diesem Angebot können zusammen mit diesen Nutzungsbedingungen und den korrekten Herkunftsbezeichnungen weitergegeben werden. Das Veröffentlichen von Bildern in Print- und Online-Publikationen ist nur mit vorheriger Genehmigung der Rechteinhaber erlaubt. Die systematische Speicherung von Teilen des elektronischen Angebots auf anderen Servern bedarf ebenfalls des schriftlichen Einverständnisses der Rechteinhaber.

Haftungsausschluss

Alle Angaben erfolgen ohne Gewähr für Vollständigkeit oder Richtigkeit. Es wird keine Haftung übernommen für Schäden durch die Verwendung von Informationen aus diesem Online-Angebot oder durch das Fehlen von Informationen. Dies gilt auch für Inhalte Dritter, die über dieses Angebot zugänglich sind.

Erdbaulabor Dr. U. Schär Zürich

Bergstrasse 125 8032 Zürich Telefon 01/34 94 42

Baukontrollen im Strassen-, Pisten- und Dammbau – Feldlabor

- Plattenbelastungsversuche
- CBR-Versuche
- k-Wert-Bestimmungen
- Deflektionsmessungen
- Raumgewichtsbestimmungen
- Materialklassifikationen
- Verdichtungsversuche
- Stabilisierungen

YTONG-PLANBLOCK

Das ideale Mauerwerk-
optimal vom Keller bis zum Dach

Stahlrohrgerüste von Robert Aebi

Brückenlehrgerüste • Spriessgerüste • Passa-
rellen • Notdächer • Baugespanntürme •
Fassadengerüste • Stützgerüste • Innengerüste
usw.

Projektierung • Montage • Vermietung • Verkauf

Robert Aebi AG

Abteilung Gerüstbau
8105 Regensdorf, Tel. 01/840 25 50
Landquart 081/51 25 42 • Bern 031/44 84 57
Genf 022/42 73 30 • Arbedo 092/29 17 61



Aufzugtreppe

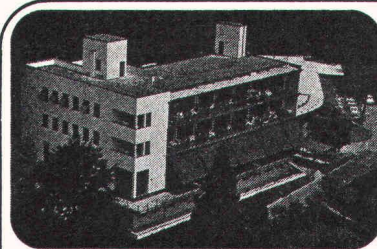
**Grösste Vorteile
auf kleinstem Raum**

Mod. 1 75/150
Mod. 3 70/130 (evtl. 65/120)

Feldmann + Co. AG, Holzbau

3250 Lyss Telefon 032 / 84 11 84

Comptoir Suisse, Lausanne, Halle 1, Stand 46



Das Haus wurde 1928 vom
Architekten

Emil Fahrenkamp
gebaut und 1970 renoviert.

Alle Zimmer sind komforta-
bel eingerichtet. Naturpark,
Fitness - Center,
geheiztes Schwimmbassin.
Tennisplatz. Eigener Bus
(3 Min.) bis Ascona.

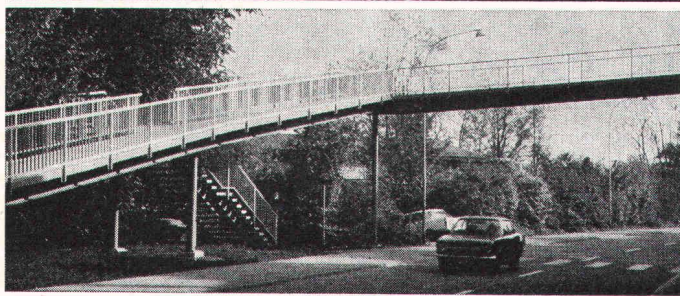
**Ideales Familienhotel
für Ihre Ferien.**

Verlangen Sie unverbind-
lich eine Offerte.

Direktion: A. Cotti
Tel. 093 / 35 12 81

monte
verita
ascona

Tuchschnid aktuell



Fussgänger- Passerellen

Im Verkehr geht Sicherheit über alles,
besonders auf dem Schulweg, an stark
frequentierten Strassenübergängen.
Fussgänger-Passerellen von Tuchs-
chnid erhöhen die Sicherheit. Sie
werden den örtlichen Verhältnissen
angepasst, im Werk gefertigt und bei
geringsten Verkehrsbeschränkungen
innert wenigen Stunden montiert.
Neben der guten Form überzeugt
auch der günstige Preis. Unterbreiten
Sie uns Ihr Problem, wir offerieren
Ihnen die Lösung.



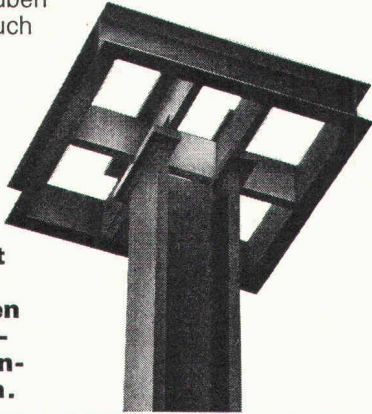
Tuchschnid AG
Stahlbau-Metallbau
8500 Frauenfeld
Tel. 054 7 24 71

bKÖCH

Problem-Lösung 4: Die Stahl-Pilze.

Das weiss inzwischen jeder Ingenieur, jeder Architekt, Baumeister und Bauführer: **Geilinger-Stahlpilze lösen die Durchstanz-Probleme bei Eisenbeton-Flachdecken auf ideale Weise.**

Dass sie auf den Baustellen wie «Pilze» aus dem Boden schiessen, hat aber noch eine Anzahl nicht minder wichtiger Gründe: Stahlpilze reduzieren die Schalungskosten, vereinfachen die Decken-Armierung und erlauben die Durchführung auch grosser Leitungen unmittelbar neben der Stütze.



Die Geilinger Stahlpilze: Damit unterstützen wir Ihre Bestrebungen nach einem rationalen und kostensparenden Bauen.

GEILINGER

GEILINGER STAHLBAU AG, 8401 WINTERTHUR, 052 84 61 61

G 76.04

Das Auskleiden von Öfen stellt ganz besondere Probleme.

Wir lösen Sie seit 1872

161.002.1

TONWERK LAUSEN AG 

Tel. 061/91 30 00

(Wir sind auch die Hersteller der dauerhaften Schweizer Steinzeugbodenplatten.)

Die Pensionskasse

**SIA
STV
BSA
FSAI**

eine Alternative für Ihre Personalvorsorge

Das Ziel

die lückenlose Alters-, Hinterbliebenen- und Invalidenvorsorge für die Angehörigen der technischen Vereine (Mitgliedschaft kann auch bei Berufswechsel beibehalten werden)

Die Vorteile

die Pensionskasse SIA STV BSA FSAI ist eine Selbsthilfeorganisation der technischen Verbände mit Selbstverwaltung (paritätische Zusammensetzung aus angeschlossenen Arbeitgebern und versicherten Mitarbeitern)

Die Sicherheit

ist garantiert durch den versicherungstechnischen Aufbau und laufende Beratung durch neutrale Experten; durch die Rückversicherung bei 6 schweizerischen Versicherungsgesellschaften; dank der Geschäftsführung und Anlage der Vorsorgemittel durch eine der grössten und angesehensten Treuhandgesellschaften der Schweiz mit Spezialisten auf allen Gebieten

Verlangen Sie weitere Informationen bei:
Pensionskasse SIA STV BSA FSAI
Waisenhausplatz 25, Postfach 2613
3001 Bern, Tel. 031/22 90 52

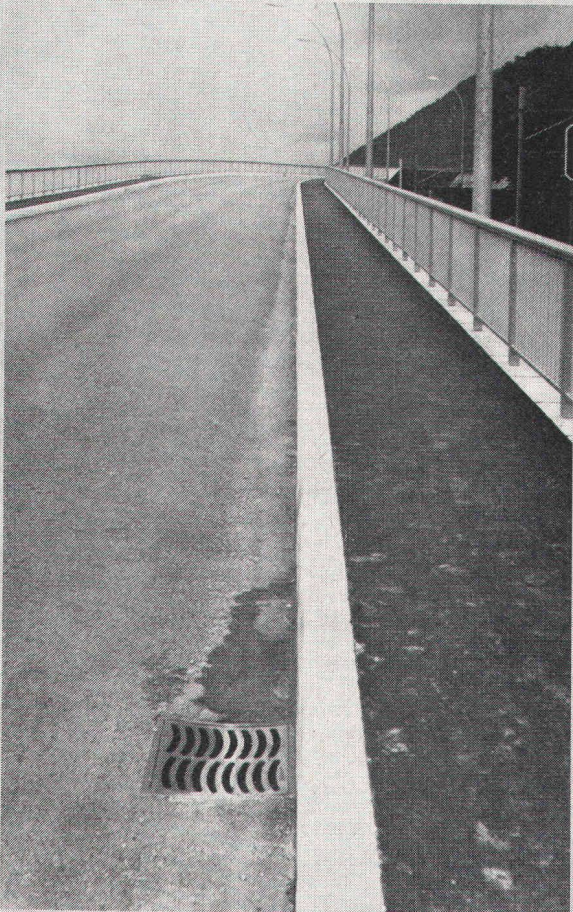
Bitte informieren Sie mich weiter:

Name: _____

Strasse: _____

PLZ/Ort: _____

WIR SCHLIESSEN GUT AB!



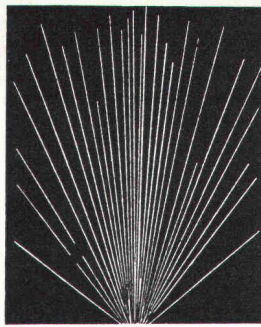
Strassen-
Abschlüsse und
Inselsteine
aus
Hartbeton



STEINER SILIDUR AG
8450 Andelfingen, Tel. 052-41 10 21

FORMSTEIN AG
3113 Rubigen
Tel. (Werk) 031-92 24 32, (Büro) 031-92 85 44

BRODTBECK AG
CEMENTWARENFABRIK
4133 Pratteln, Tel. 061-81 50 12



GEFAS

Gesellschaft für angewandte
Sprengtechnik AG

Ingenieurbüro

CH-8307 Effretikon
Telefon 052 / 32 25 55

● Sprengarbeiten

- Organisation und Durchführung nach neuesten Erkenntnissen (Anwendung von schonenden und umweltfreundlichen Sprengmethoden)
- sprengtechnische Projektierung
- Industrie- und Gewinnungssprengungen
- Projektierung und Ausführung von Abbruchsprengungen auch in dicht überbauten Gebieten
- Betriebsanalysen von Steinbrüchen und Gruben
- Projektierung und Bauleitung von Untertagbauten

● Erschütterungsmessungen mit sprengtechnischer Beratung

- Festlegung von maximal zulässigen Ladungen
- Einsatz von automatisch registrierenden Erschütterungsmessgeräten. Beweiskräftige Dauerüberwachung der Sprengarbeit zur Vorbeugung von unberechtigten Schadenansprüchen

● Leitung und Durchführung von sprengtechnischen Schulungskursen

● Expertisen bei Schadenfällen

● Lieferung aller Sprengmaterialien

Offizielle Beratungsstelle des Schweizerischen Baumeisterverbands (SBV)

«esser's» neue Gully-Serie: Sicherheit in einem Guss.

- Durch und durch wärmegeämmt.
- Kurzschlussicherer Heizungsanschluss.
- Entwässerung von mehreren Beschichtungsebenen und Terrassen.

Sicherheit ist Geld wert.
(Beim neuen «esser's» Gully wird sie gratis mitgeliefert.)

Denn:

Die neuen Gullys bestehen aus noch weniger Einzelteilen, die nahtlos in einem Stück geformt sind. Beim Einbau werden sie durch formschlüssige Verbindungen zu einem einzigen Bauelement. Und eine besondere Spezialität:

Das neue Sicherheits-Gully ist abgewinkelt — für extrem niedrige Einbauhöhen — lieferbar.

Verlangen Sie unsere ausführliche Dokumentation oder den Besuch unseres Fachberaters.

Jakob Scherrer Söhne AG
Allmendstrasse 7

8059 Zürich
Telefon 01/202 79 80



SCHERRER

Scherrer —
Ihr Partner
auf dem Flachdach!

Stellen- und Gelegenheits-Anzeigen

Tarif

Stellenangebote und Ausschreibungen		Ermässiger Preis für Stellengesuche	
1/1 Seite 185×259 mm	Fr. 860.—	1/6 Seite 185×40 mm	Fr. 175.—
1/2 Seite 185×128 mm		90×84 mm	
90×259 mm	Fr. 450.—	1/12 Seite 90×40 mm	Fr. 75.—
1/3 Seite 185×84 mm	Fr. 310.—	1/8 Seite 185×28 mm	Fr. 135.—
90×84 mm		90×60 mm	
1/4 Seite 185×60 mm	Fr. 240.—	1/16 Seite 90×28 mm	Fr. 54.—
90×128 mm		90×60 mm	Fr. 135.—
		1/12 Seite 90×40 mm	Fr. 92.—
		1/24 Seite 90×18 mm	Fr. 38.—

Chiffregebühr Fr. 6.—, Ausland Fr. 8.—.

Für Stellengesuche wird Vorauszahlung verlangt.

Anzeigenschluss: Mittwoch der Vorwoche, 10 Uhr.

IVA AG für internationale Werbung, 8035 Zürich
Beckenhofstrasse 16, Tel. 01 / 26 97 40, PC 80-32735

Filiale:
1004 Lausanne, 19, av. de Beaulieu, Tel. 021 / 37 72 72

Für Stellensuchende empfehlen wir ein 3-Monats-Abonnement auf die Schweiz. Bauzeitung (Fr. 35.—, Ausl. Fr. 39.—, rund 13 Hefte)

Stellenangebote

Wir suchen

dipl. Bauingenieur ETH

Aufgabenbereich: Boden-/Felsmechanik, Statik/Dynamik.

Anwendungsgebiet: Tief- und Untertagbau. Etwas Praxis auf diesen Gebieten erforderlich.

Wir bitten um handschriftliche Bewerbung mit den üblichen Unterlagen an

Ingenieurbüro Heierli AG
Culmannstrasse 56, Postfach 248, 8033 Zürich 6

STRASSENBAU NEPAL:

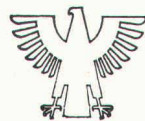
Projektleiter

Abschnittsbauleiter

Zur Ergänzung unseres Kaders in unserem Zweigbüro in Kathmandu, Nepal, suchen wir initiative Bauingenieure mit mindestens 4 Jahren praktischer Erfahrung.

Wir erwarten von unseren Mitarbeitern eine umfassende Ausbildung, gute Englischkenntnisse, Interesse an den mannigfachen Problemen in Entwicklungsländern sowie ein gesundes Mass an Durchsetzungsvermögen. Wenn Sie diese Voraussetzungen erfüllen, würden wir uns freuen, mit Ihnen in Kontakt zu kommen.

SIGNAT AG, Beratendes Ingenieurunternehmen
Jungholzstrasse 6, 8050 Zürich, Tel. 01 / 46 88 36



Das **Stadtbauamt Aarau** sucht per sofort oder nach Uebereinkunft zur Bearbeitung von orts- und quartierplanerischen Aufgaben einen

Architekt-Techniker HTL, evtl. Hochbauzeichner

Wenn Sie über eine entsprechende planerische Ausbildung oder mehrjährige Praxis verfügen, wenn Sie an selbständiges Arbeiten in einem kleinen Team gewöhnt, initiativ und gewandt im mündlichen und schriftlichen Ausdruck sind, dann schicken Sie bitte Ihre **handschriftliche** Anmeldung bis zum **25. Juli 1977** an das **Personalamt** der Stadt Aarau, Rathausgasse 1, 5000 Aarau, das in Verbindung mit dem Stadtbauamt gerne weitere Auskunft erteilt und Ihnen das Bewerberformular zustellt (Tel. 064 / 25 11 55).

Für unsere technische Beratungsstelle im Raume Bern suchen wir jüngeren

dipl. Bauingenieur ETH/EPUL

Schwergewicht: Statik und konstruktiver Ingenieurbau. HP 9815 A steht zur Verfügung.

Erfahrung auf dem Gebiete des Spannbetons und der Vorfabrikation erwünscht.

Eintritt: August 1977 oder nach Vereinbarung.

Offerten bitte unter Chiffre OFA 2808 B an Orell Füssli Werbe AG, Postfach, 3001 Bern.

Ich suche bestausgewiesenen

Bauzeichner/Bauführer

der gewohnt ist, exakt, absolut selbständig und zuverlässig zu arbeiten, vorerst halbtags (Raum Zug).

Offerten unter Chiffre W 25-120961 an Publicitas, Gubelstrasse 19, 6301 Zug.

Sarnafil® hält dicht

Ein Produkt der Sarna Kunststoff AG, Telefon 041 66 23 33

Stellenangebote

Grösseres Ingenieurbüro sucht per sofort oder nach Uebereinkunft initiativen

dipl. Bauingenieur ETH

für die Projektierung und statische Bearbeitung von interessanten Projekten, insbesondere Brückenbauten.

Wir erwarten zwei- bis dreijährige Projektierungspraxis, vorzugsweise auf dem Gebiet des Brückenbaus.

Für geeignete Bewerber besteht die Möglichkeit, sich eine aussichtsreiche Dauerstellung zu schaffen.

Bewerbungen sind erbeten unter Chiffre 6816 Br an Orell Füssli Werbe AG, Postfach, 8022 Zürich.

ETH Zürich

Institut für Orts-, Regional- und Landesplanung (ORL-Institut)

Für Forschungsarbeiten auf dem Gebiet des Städtebaus, der Stadterneuerung und der Ortsplanung ist auf den Herbst 1977 die Stelle eines

Architekten als wissenschaftlicher Mitarbeiter im Städtebau

neu zu besetzen.

Voraussetzungen sind: praktische Erfahrung auf dem Gebiet des Städtebaus, der Ortsplanung und des Ortsbildschutzes. Fähigkeiten in der wissenschaftlichen Bearbeitung von stadtplanerischen Fragen und in der Mitarbeit oder Leitung von interdisziplinären Arbeitsgruppen.

Anmeldungen mit Lebenslauf bitte richten an
ORL-Institut, ETH Hönggerberg, 8093 Zürich
Prof. Benedikt Huber

Wir suchen jüngeren

Architekt-Techniker HTL

für die Bearbeitung eines kleineren, aber ansprechenden Bauvorhabens. Erfahrung in Devisierung und Planbearbeitung sowie formales Einfühlungsvermögen notwendig. Eintritt sofort oder nach Uebereinkunft.

Wir erwarten gerne Ihre schriftliche Bewerbung mit Foto.
H. P. Menn, dipl. Architekt BSA/SIA, Poststrasse 43, 7000 Chur

Stadt Biel

Die Baudirektion der Stadt Biel sucht zur Besetzung der Stelle des

Stadtplaners

geeigneten Kandidaten aus dem Gebiet der Raumplanung.

Der Stadtplaner leitet das Planungsamt innerhalb der Baudirektion, der die weiteren Aemter Tiefbau, Hochbau, Vermessung und Stadtgärtnerei angehören.

Dem Amt stellen sich als Aufgabe nebst der eigentlichen Raumplanung und den Routinearbeiten die im Vordergrund stehende Revision der städtischen Bauordnung und der Zonenplanung.

Dieser weit gefächerte Aufgabenbereich verlangt nicht nur eine breite Grundausbildung und Praxis, sondern ebenfalls ein Flair für Organisation und Zusammenarbeit innerhalb der Verwaltung sowie mit den übergeordneten politischen Behörden. Kenntnis der deutschen und der französischen Sprache wird vorausgesetzt.

Geboten wird eine Dauerstelle, Besoldung gemäss Regulativ, mit der Aufgabe, das Planungsamt neu zu strukturieren. Der heutige interimistische Stelleninhaber gilt gleichzeitig als angemeldet.

Auskünfte und Anmeldeformulare zur Bewerbung können bei der Baudirektion (Tel. 032 / 21 25 53) oder beim Personalamt (Tel. 032 / 21 22 20) verlangt werden. Die Anmeldung hat bis 15. August 1977 beim **Personalamt der Stadt Biel**, Mühlebrücke 5a, 2501 Biel, zu erfolgen.

Städtische Baudirektion
O. Arnold, Gemeinderat

Bedeutendes Ingenieurbüro in der Nordwestschweiz sucht für die Bearbeitung interessanter und anspruchsvoller Projekte einen

jungen dipl. Bauingenieur ETH

Vertiefungsrichtung Wasserwirtschaft, Grund- und allgemeiner Tiefbau.

Kenntnisse von Fremdsprachen erwünscht. Eintritt im Herbst 1977.

Wir bieten zeitgemässe Arbeitsbedingungen und bei Eignung gute Entwicklungsmöglichkeiten.

Bewerbungen mit Angaben über den bisherigen Ausbildungsgang u. Zeugnissen sind erbeten unter Chiffre H 03-996491 an Publicitas, 4001 Basel.

Für den weiteren Ausbau unserer Tätigkeit im Ausland suchen wir erfahrene

Bauingenieure

Wir erwarten von Ihnen

- mehrjährige Unternehmerpraxis
- gute Kenntnisse der englischen und/oder der franz. Sprache
- Bereitschaft für Auslandsaufenthalt nach entsprechender Vorbereitung

Wir bieten Ihnen

- interessante, selbständige Tätigkeit
- Dauerstelle mit Aufstiegsmöglichkeiten bei zeitgemässer Salarierung und vorbildlichen Sozialleistungen

Interessenten bitten wir, ihre handschriftliche Bewerbung mit Lebenslauf, Zeugnissen und Referenzen zu richten unter Chiffre SBZ 951 an IVA AG, Postfach, 8035 Zürich.



BODENHEIZUNGEN

DERIA-DESTRA AG für Strahlungswärme

CH-8132 EGG-ZÜRICH

Zelgmatt 38

Tel. (01) 984 13 50

Stellenangebote

Für anspruchsvolle grössere Baustellen in Zürich gesucht

Bauleiter

mit reifer Erfahrung in dieser Fachrichtung und guter technischer Ausbildung (HTL, ETH o.ä.), gewandt in der Kostenermittlung, Devisierung und Baustellenbetreuung verschiedenartiger und vielfältiger Bauaufgaben sowie in der Baubuchhaltung.

Bevorzugt wird ein Bewerber mit weitem Berufshorizont, der an einer ausbaufähigen, langfristigen, auf Vertrauen abgestützten Zusammenarbeit interessiert ist.

Antritt nach Vereinbarung.

Handschriftliche Bewerbung mit Foto ist erbeten an:

Architekturbüro Manuel Pauli, BSA/SIA
Mühlehalde 27, 8032 Zürich

CETP Compagnie d'Etudes de Travaux Publics SA

cherche

1 ingénieur topographe

diplômé EPF

ayant plusieurs années d'expériences pour contrôler, diriger et suivre travaux topographiques en Mauritanie.

Engagement: septembre 1977 ou date à convenir.

Les candidats doivent connaître parfaitement le français.

Adresser offres manuscrites, curriculum vitae, références, prétentions de salaires et une photo à

CETP, Ingénieurs-conseils
7, Saint-Martin, 1003 Lausanne

Welcher gutausgewiesene

Baumeister

wenn möglich mit Erfahrung als

Lehrer für Baubetriebslehre

möchte nebenamtlich für ein Erwachsenenbildungs-Unternehmen (mit Verlag), hauptsächlich als redaktioneller Mitarbeiter tätig sein? Interessante Honorierung.

Ihre Anfrage mit Kurzangaben erreicht uns unter Chiffre SBZ 952 an IVA AG, Postfach, 8035 Zürich.

Dipl. Architekt SIA in Burgdorf BE sucht möglichst bald

qualifizierte

Hochbauzeichnerin/Architektin

als Büroassistentin in Vertrauensstellung.

Bewerbungen unter Chiffre 31001 an Publicitas, 3400 Burgdorf, werden umgehend beantwortet.

Stellengesuche

Erfahrener, anpassungsfähiger

Bauingenieur

mit Hochschulabschluss, 35 Jahre, sucht Stelle auf Herbst 1977 oder nach Vereinbarung. Erfahrung in Verkehrsbauten, Linienführung, Verkehrsplanung, Tiefgaragen, Statik, Dynamik, Vermessung. Gute theoretische Kenntnisse. Nicht ortsgebunden, auch Ausland erwünscht. Zur Zeit im Ausland tätig.

Offerten unter Chiffre SBZ 950 an IVA AG, Postfach, 8035 Zürich.

Bauzeichner/Bauführer

(Hoch- und Tiefbau) sucht neuen Wirkungskreis im Raum Ostschweiz. Offerten unter Chiffre OFA 647 Wi an Orell Füssli Werbe AG, Postfach 43, 9500 Wil.

Bauingenieur-Techniker HTL

(Diplom Herbst 1977) sucht interessante Arbeitsstelle in Projektierung oder Unternehmung. Auslandsaufenthalt nicht ausgeschlossen. Englischkenntnisse sind vorhanden.

Auskunft erteilt **Telefon 072 / 5 02 56**

Ingenieur-Techniker HTL

33, mit Familie, sucht interessante Stelle. Erfahrungen im Strassen-, Autobahn-, Kanalisationsbau, Vermessung, Erschliessung. Sprachen: Deutsch, Französisch. Raum Bern—Freiburg.

Offerten unter Chiffre SBZ 953 an IVA AG, Postfach, 8035 Zürich.

Diverses

Einmalige Gelegenheit für Baumeister — Generalunternehmer — Architekten

Aus Konkurs verkaufen wir gegen schriftliches Angebot, Abnahme ab Lagerplatz:

- Brüstungselemente, Waschbeton
- Pretonelemente, 12, 15 und 18 cm
- Treppenelemente mit Kunststeinvorsatz
1/2 Stockwerk hoch
- Wendeltreppen Naegeli Norm, Beton geschliffen
- Stahltürzargen
- Fassadenelemente

Verlangen Sie die Stücklisten von

REALIT AG

Treuhand und Verwaltung

4665 Oftringen, Telefon 062 / 51 00 51

Zu verkaufen

Wolffkran Forn 25 H

mit Wippwerk für waagrechte Lastwege mit auf 23 m vergrößerter Ausladung. Ausladung 23 m: 1000 kg.

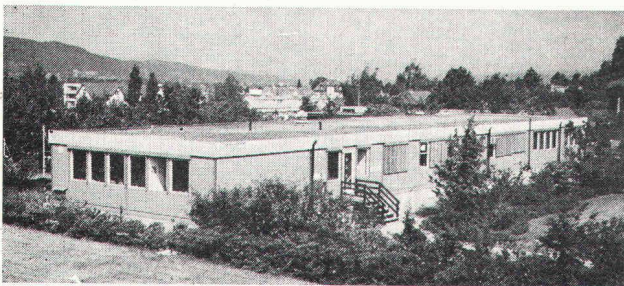
E. Käser, Biberist, Telefon 065 / 32 37 19



Wasserversorgung Zürich
(Abteilung der Ind. Betriebe)

Zu verkaufen: 1 Pavillon

geeignet für Büros, Schulen, Labors usw.



Holzelementkonstruktion, demontierbar, Fensterelemente mit Doppelverglasung und Raff-Lamellen-Storen, inklusive elektrische Installationen (Beleuchtung, Heizung, Klimageräte) sowie sanitäre Einrichtungen (WC-Anlagen, Spültische, 200-Liter-Boiler).

Grundfläche: etwa 420 m²
(9,80 × 42,60 m, Raumhöhe 2,40 m)

Herstellerfirma: Hoch- und Tiefbau AG, 3800 Interlaken
BE, Baujahr: 1970

Standort: Seewasserwerk Lengg, 8008 Zürich

Abgabedatum: ab September 1977

Besichtigung nach telefonischer Vereinbarung. Weitere
Auskünfte erteilt:

Wasserversorgung Zürich
Projekt- und Bauabteilung

Bahnhofquai 5, 8023 Zürich
Tel. 01 / 221 11 55, intern 2572 (R. Ammann)

Vetroflex

ISOVER
VETROFLEX

isoliert

Wärme + Kälte + Schall

besser

FIBRIVER
Verkaufsbüro deutsche Schweiz
8155 Niederhasli / ZH
Tel. 01 850 24 44

Die Einwohnergemeinde Hägendorf schreibt
einen

Ideenwettbewerb

aus für die Gestaltung einer 1. Etappe der
Kernzone mit Gemeindehaus und weiteren
kernspezifischen Nutzungen.

Teilnahmeberechtigt sind Architekten und
Planungsfachleute, welche seit dem 1. Januar
1977 im Kanton Solothurn Wohn- oder
Geschäftssitz haben oder in diesem Kanton
heimatberechtigt sind.

Zusätzlich sind fünf auswärtige Fachleute-
Teams eingeladen.

Programmausgabe:

ab Montag, 11. Juli 1977 auf der Gemeinde-
kanzlei Hägendorf, Allerheiligenstrasse,
4614 Hägendorf.

Schalterstunden:

vormittags: Mo bis Fr 9 bis 11 Uhr
nachmittags: Mo bis Fr 14 bis 16 Uhr
zusätzlich: Mittwoch 17.30 bis 18.30 Uhr

Abgabetermin:

Montag, 21. November 1977.

Für das Preisgericht:

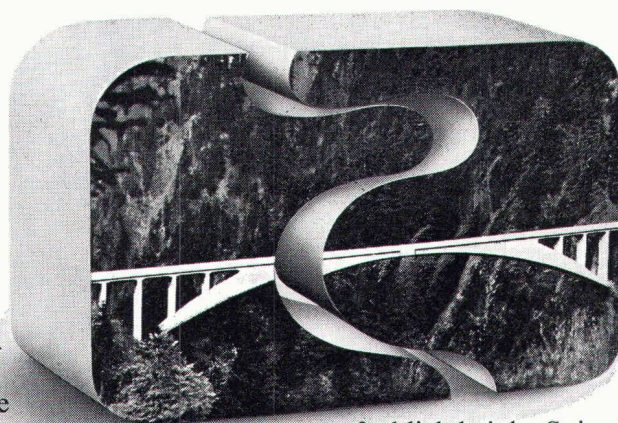
Der Präsident:

Dr. H. von Arx, Gemeindeammann

Wettbewerbsprogramm von der SIA-Wettbewerbs-
kommission genehmigt.

Auch in der Westschweiz können Sie Architekten, Ingenieure und Techniker konzentriert erreichen

Die „kleinere Hälfte“ ist genau so wichtig



Auch in der Westschweiz haben die akademischen-technischen Berufsverbände ihr Fachorgan.

Es ist eng verwandt mit der Schweizerischen Bauzeitung. Im redaktionellen Geist, im Niveau, im fachlichen Stoff. Auch hier wird nur publiziert, was dem Informationsbedürfnis der technischen Führungskräfte entspricht. Redigiert von Akademikern, die in der Praxis selbst oben standen.

Darum ist das Zielpublikum der «Schweizerischen Bauzeitung» und des «Bulletin technique de la Suisse

romande» gleich: Ingenieure, Architekten, Techniker. Leute, die

fachlich bei der Spitze bleiben wollen. Sie treffen genau die gleichen Entscheidungen über Anschaffungen, Investitionen, Dienstleistungen. Darum ist die geografisch kleinere Hälfte für Ihre Werbung genauso wichtig.

Anzeigenverwaltung:
IVA AG für internationale Werbung
Beckenhofstrasse 16, 8035 Zürich
Telefon 01 269740
Filialen in Lausanne und Genf

BULLETIN TECHNIQUE DE LA SUISSE ROMANDE

Kilcher

informiert

Europas führende Hilfen zur Vermeidung von Baurissen:

Kilcher-Limitgliss[®]-Lager

für elastisch begrenztes
Gleiten bis ± 10 mm

Nutzen Sie die grösste
Erfahrung und unsere
neuesten Erkenntnisse
über elastische
Hochbau-Auflager

[®] in- und ausländische Patente



Beratung und Dokumentation durch

F. KILCHER AG CH-4565 Recherswil

Telefon 065 35 16 35 Telex 34 520 Kilch