

Objektyp: **Advertising**

Zeitschrift: **Schweizerische Bauzeitung**

Band (Jahr): **95 (1977)**

Heft 21

PDF erstellt am: **21.09.2024**

Nutzungsbedingungen

Die ETH-Bibliothek ist Anbieterin der digitalisierten Zeitschriften. Sie besitzt keine Urheberrechte an den Inhalten der Zeitschriften. Die Rechte liegen in der Regel bei den Herausgebern.

Die auf der Plattform e-periodica veröffentlichten Dokumente stehen für nicht-kommerzielle Zwecke in Lehre und Forschung sowie für die private Nutzung frei zur Verfügung. Einzelne Dateien oder Ausdrucke aus diesem Angebot können zusammen mit diesen Nutzungsbedingungen und den korrekten Herkunftsbezeichnungen weitergegeben werden.

Das Veröffentlichen von Bildern in Print- und Online-Publikationen ist nur mit vorheriger Genehmigung der Rechteinhaber erlaubt. Die systematische Speicherung von Teilen des elektronischen Angebots auf anderen Servern bedarf ebenfalls des schriftlichen Einverständnisses der Rechteinhaber.

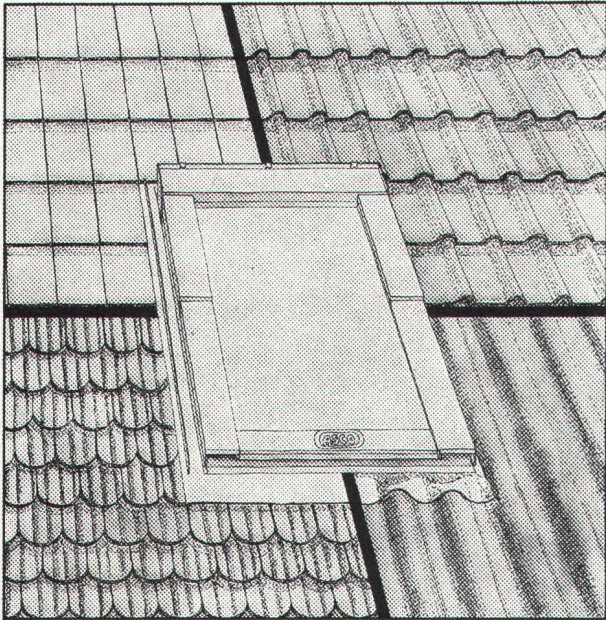
Haftungsausschluss

Alle Angaben erfolgen ohne Gewähr für Vollständigkeit oder Richtigkeit. Es wird keine Haftung übernommen für Schäden durch die Verwendung von Informationen aus diesem Online-Angebot oder durch das Fehlen von Informationen. Dies gilt auch für Inhalte Dritter, die über dieses Angebot zugänglich sind.

Ein Dienst der *ETH-Bibliothek*
ETH Zürich, Rämistrasse 101, 8092 Zürich, Schweiz, www.library.ethz.ch

<http://www.e-periodica.ch>

**ASCO-
Dachwohnraumfenster
passen immer -
egal, wie das Dach
gedeckt ist**



Sobald die Dachneigung 20° beträgt, können ASCO-Dachwohnraumfenster in praktisch jedes Dach eingebaut werden. Egal, wie das Dach gedeckt ist.

Weitere Vorteile der ASCO-Dachwohnraumfenster:

- schraubenlos verkleidet – kein Angriffspunkt für Wasser und Frost,
- kindersicher – die Fenstergriffe können wahlweise oben oder unten angebracht werden,
- dank Spezialfalz am Rahmen besonders montagefreundlich,
- stufenlos, in jeder gewünschten Stellung fixierbar,
- winddicht, dank Spezial-Lippendichtung aus verrottungsfestem Neopren,
- isolierverglast, damit Wärme und Kälte nicht den Energiehaushalt belasten,
- in kunststoffbeschichtetem Aluminium oder in Kupfer erhältlich;



Coupon

**Qualität lebt
eben länger!**

Soviele gute Argumente interessieren mich – und sicher auch meine Kunden. Senden Sie mir bitte ausführliche Unterlagen über Ihre ASCO-Dachwohnraumfenster.

Name: _____

B

Adresse: _____

Ausschneiden und einsenden an:

Schoop

Schoop & Co. AG
Spenglereihalfabrikate
5401 Baden Telefon 056 · 83 23 83

Handwritten signature

Die dritte Dimension



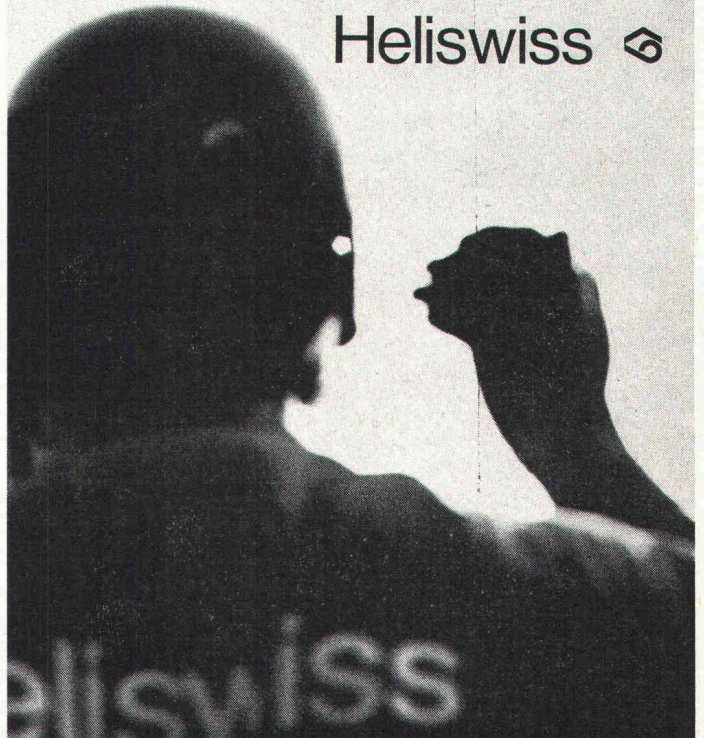
Wo steht denn geschrieben, dass Ihre Transporte auf dem Boden bleiben müssen?

Wer selbst auf dem Boden der Wirklichkeit steht, weiss: Viele Transporte gehen am schnellsten und günstigsten in der dritten Dimension.

Durch die Luft. Im Fluge. Heliswiss.
Wir beweisen es Ihnen.

Schweizerische Helikopter AG, CH-3123 Belp
Telefon 031 81 33 11, Telex 32 540

Heliswiss 



Bitte senden Sie uns Ihre Gratisdokumentation 

Name / Firma: _____

Adresse: _____

PLZ / Ort: _____

SBZ



Das zur Zeit grösste Bauwerk der N 12

– der Greyerzer-Viadukt –

wird mit Hilfe des oben abgebildeten

Vorschubgerüsts

**gebaut. Beachten Sie auch nebenstehenden, detaillierten
Artikel! Die mit diesem Gerät gemachten Erfahrungen
sind durchwegs positiv
und haben unsere Erwartungen erfüllt.
1979 wird sein Einsatz beendet sein.**

**Wir suchen deshalb Interessenten;
Käufer, event. Mieter im In- und Ausland,**

**die unsere Erfahrungen – ein echter Vorteil –
bei der Montage und im Betrieb nützen könnten.**

**CONSORTIUM DU VIADUC DE LA GRUYERE
LOSINGER SA, FRIBOURG ANTIGLIO SA, FRIBOURG**

Kilcher

informiert



EFKAPRENE BRÜCKENISOLATIONEN

von *Kilcher*

Die Alternative

EFKAPRENE ist hitzebeständig bis Temperaturen von 250° C. Also auch für den Einbau von Gussasphalt geeignet.

Verlangen Sie unsere Referenzliste!

Eigene Spezialisten für Ausführung und Instruktion.

Beratung und Dokumentation durch

F. KILCHER AG CH-4565 Recherswil

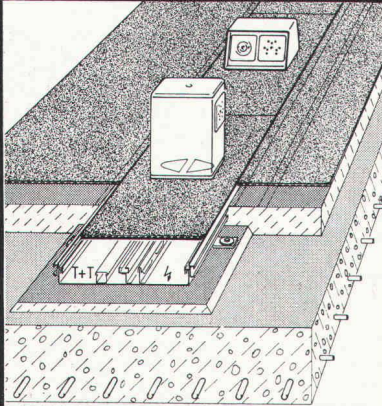
Telefon 065 35 16 35 Telex 34 520 Kilch

Flurbündige, abdeckbare Bodenkanäle

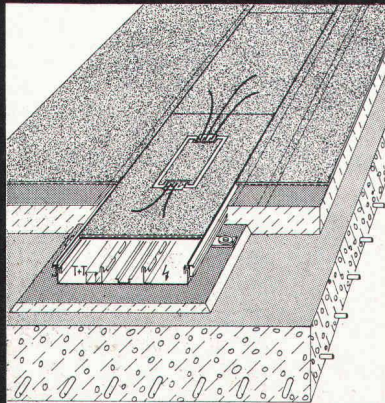
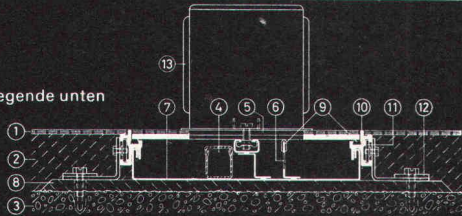
aus kunststoffbeschichtetem Stahlblech mit aufgedrängten Kantenprofilen aus Aluminium, für Starkstrom, Schwachstrom und Telephon, in 2 Systemen

A. mit Anschluss-Aufsätzen

in 6 Standard-Grössen mit 30, 40 und 50 mm Kanalhöhe x 200 bzw. 300 mm Kanalbreite und variablen Aufsätzen

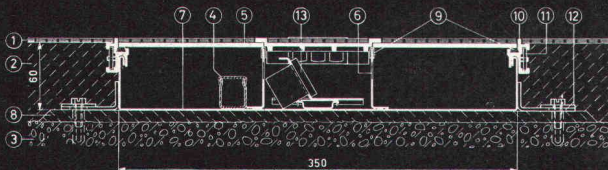


Siehe Legende unten



B. mit Anschluss-Einbauten

in 2 Standard-Grössen mit 60 mm Kanalhöhe x 300 bzw. 350 mm Kanalbreite und variablen Einbauten



- | | |
|--|--|
| 1 Bodenbelag | 8 Nivelliertes Zementbett |
| 2 Überbeton | 9 Gummi-Schalldämmung |
| 3 Rohbeton | 10 Aufgedrängtes Aluminiumprofil mit Bodenbelagschutzkante |
| 4 PVC-Kanal für Tel.-Drähte | 11 Verbindungslasche |
| 5 Stahlblechdeckel mit oder ohne Bodenbelagschutzkante | 12 Befestigungslasche |
| 6 Stahlblech-Trennwand | 13 Anschluss-Aufsatz bzw. Anschluss-Einbau |
| 7 Stahlblech-Schale | |

Andere Dimensionen der Kanäle und andere Systeme auf Anfrage

OSKAR WOERTZ BASEL

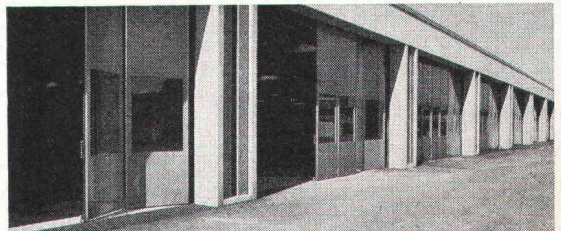
Fabrik elektrotechnischer Artikel CH-4002 Basel
Eulerstrasse 55 Telefon 061 23 45 30 Telex 63179

Problem-Lösung 6: Die typisierten **Falt-Tore**.

Falt-Tore sind **ideale Öffnungs-Abschlüsse für Fabrikations-Räume, Lager-Hallen und Depots von Feuerwehren und Verkehrsbetrieben**. Man braucht sie immer nur gerade so weit zu öffnen, wie es die jeweilige Situation verlangt: **Durchlass also nach Mass!**

Geilinger **Falt-Tore** lassen sich von Hand oder elektromechanisch schliessen. Sie sind so robust konstruiert, dass sie den Anforderungen des Werk-Alltages ohne Wartung (Selbst- oder Dauerschmierung der Wälz- und Gleitlager) standhalten.

Wenn Sie eine Sanierung von Werk-, Lager- oder Einstell-Hallen planen: Fragen Sie nach Geilingers **Falt-Toren.**



G 76.06

GEILINGER

GEILINGER AG, METALLBAU, 8401 WINTERTHUR, 052 84 61 61



Spielplätze müssen leben, natürliche Umwelt ersetzen, die kindliche Phantasie bereichern, Abwechslung bieten, zu spielerischen Taten verhelfen, Kontakt schaffen, begeistern, anregen, müssen dem Kind seine Welt bedeuten, müssen Wohnraum im Freien sein...

Verlangen Sie den grossen Spielgeräte-Katalog von Geräten in Holz, Metall, Kunststoff,

burli Postfach 201, 6210 Sursee/LU,
Tel. 045 21 20 66

Ein

PROFILIT-

aber viele Möglich-
keiten, z. B.

PROFILIT-

Wände

mit

LAMEGO-

Lüftungsfenster
und Klarglassicht-
fenster



GRÜNINGER AG

Glas und Spiegel

Trimbach, Industriestrasse 9

Briefadresse: 4600 Olten 1, Postfach

Tel. 062/22 14 22

Zweigstelle: 8953 Dietikon, Obere Reppischstr. 55

Tel. 01 740 34 06



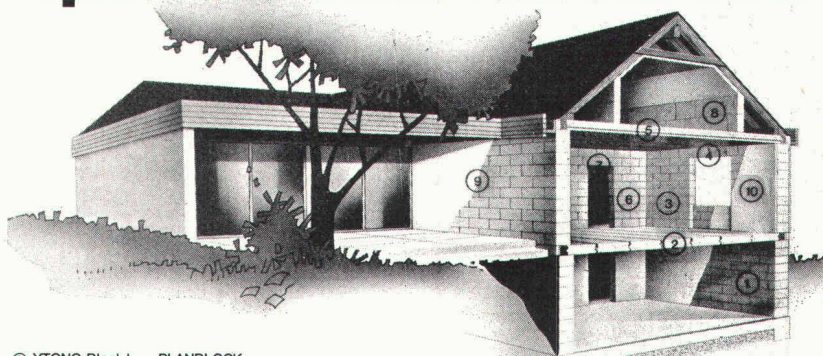
YTONG-PLANBLOCK

Das ideale Mauerwerk- optimal vom Keller bis zum Dach

Das YTONG-Bausystem, bestehend aus Kellersteinen, PLANBLOCKEN, armierten Deckenplatten, Fassadenmauerwerk, Zwischenwandplatten, armierten Dachplatten, vereint in sich die Summe aller guten Eigenschaften und vermindert das Risiko von Bauschäden.

- **YTONG ist hochwärmedämmend** (k-Wert 0,39 bei 30 cm)
- **YTONG ist volumen- und hochfeuerbeständig** (F 180)
- **YTONG ist massiv und druckfest** (bis 8 Stockwerke verwendbar!)
- **YTONG ist Voraussetzung für ein gesundes und behagliches Raumklima**

YTONG AG, Verkaufsbüro Zürich
Grütlistr. 44, 8002 Zürich, Tel. 01/25 35 71



- ① YTONG-Block bzw. PLANBLOCK, wärmedämmende Kelleraußenwand
- ② YTONG-Deckenplatte, Kellerdecke
- ③ YTONG-PLANBLOCK bzw. PLANBLOCK S, hochwärmedämmende, tragende Außenwand
- ④ YTONG-Sturz, tragend
- ⑤ YTONG-Deckenplatte, Geschoßdecke

- ⑥ YTONG-PLANBLOCK bzw. PLANBLOCK S, nichttragende Innenwand
- ⑦ YTONG-Sturz, nichttragend
- ⑧ YTONG-Trennwandplatte, leichte Zwischenwand
- ⑨ YTONG-Wand mit Außenputz
- ⑩ YTONG-Wand mit Innenputz

YTONG-Fachhändler m. Auslieferungslager:

Amriswil: A. Wehrli, Inh. Max Kraus
 Basel: Baustoffe AG Basel
 Bern: Baustoffe Bern AG
 Bern: Neue Baukontor AG
 Burgdorf: G. Hunziker AG
 Chur: Josias Gasser, Baumaterial
 Chur: Baubedarf Zürich AG
 Frenkendorf: Gebr. Kohler AG
 Gebenstorf: Baubedarf Zürich AG
 Glattbrugg: R. Holliger+Co. AG

Grenchen: G. Hunziker AG
 Haldenstein: Josias Gasser
 Horn: Hans Allmendinger AG
 Ins: Gustav Hunziker AG
 Interlaken: Kunststeinfabr. Zurbuchen AG
 Läuelfingen: Gebr. Kohler AG
 Luzern: Sabag + Baumaterial AG
 Meilen: R. Holliger+Co. AG
 Punt-Muragl: Josias Gasser, Baumaterialien
 (Samedan):

Rapperswil: AG für Baumaterial
 Regensdorf: Baubedarf Zürich AG
 Sargans: Baucenter Sargans AG
 Signau: Fischer + Cie. AG, AG Baustein
 Solothurn: G. von Gunten AG
 Thun: Wernergraf AG
 Winterthur: Baubedarf Zürich AG
 Zerne: Baubedarf Zürich AG
 Zürich: Otto Felber AG

Coupon

1

Schicken Sie die YTONG-
Planungsunterlagen.

Anschrift:

Wingopan Dachwohnraumfenster – preisgünstig –
überlegen in der Konzeption – einfach und schnell
zu montieren

Wingopan®

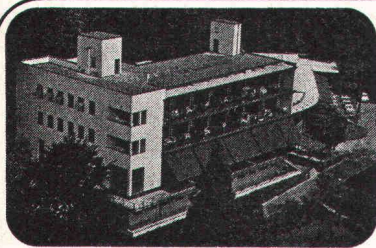
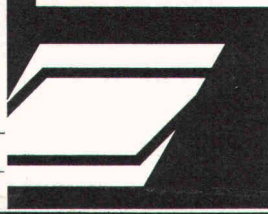
Verlangen Sie
Unterlagen von
Siegfried Keller AG 8304 Wallisellen
(01 833 02 81)

Name _____

Adresse _____

PLZ/Ort _____

B



monte
verita
ascona

Das Haus wurde 1928 vom
Architekten

Emil Fahrenkamp
gebaut und 1970 renoviert.

Alle Zimmer sind komfortabel
eingerichtet. Naturpark,
Fitness - Center,
geheiztes Schwimmbassin,
Tennisplatz. Eigener Bus
(3 Min.) bis Ascona.

**Ideales Familienhotel
für Ihre Ferien.**

Verlangen Sie unverbindlich
eine Offerte.

Direktion: A. Cotti
Tel. 093 / 35 12 81

«esser's» neue Gully-Serie: Sicherheit in einem Guss.

- Durch und durch wärmegeklämt.
- Kurzschlussicherer Heizungsanschluss.
- Entwässerung von mehreren Beschichtungs-
ebenen und Terrassen.

Sicherheit ist Geld wert.
(Beim neuen «esser's» Gully wird sie gratis
mitgeliefert.)

Denn:

Die neuen Gullys bestehen aus noch weniger Einzel-
teilen, die nahtlos in einem Stück geformt sind.
Beim Einbau werden sie durch formschlüssige
Verbindungen zu einem einzigen Bauelement.
Und eine besondere Spezialität:

Das neue Sicherheits-Gully ist abgewinkelt — für
extrem niedrige Einbauhöhen — lieferbar.

Verlangen Sie unsere ausführliche Dokumentation
oder den Besuch unseres Fachberaters.

Jakob Scherrer Söhne AG
Allmendstrasse 7

8059 Zürich
Telefon 01/25 79 80

SCHERRER

Scherrer —
Ihr Partner
auf dem Flachdach!

Das Auskleiden von Öfen
stellt ganz besondere Probleme.

Wir lösen sie

Seit
1872

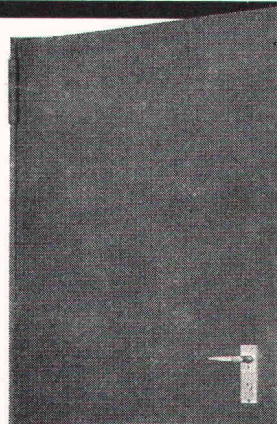
161.002.1

TONWERK LAUSEN AG

Tel. 061/91 30 00

(Wir sind auch die Hersteller der
dauerhaften Schweizer Steinzeugbodenplatten.)

Brander- Normtüren - die «grossen» Türen zum kleinen Preis.



Z.B.

feuerhemmende Stahl-
türe F 30, 50 mm Mine-
ralwolle-Isolation, Feder-
bandtürschliesser, links
und rechts verwendbar
(einfach auf den Kopf
stellen). Komplet mit
Beschlag und Rahmen,
in 4 Normgrössen

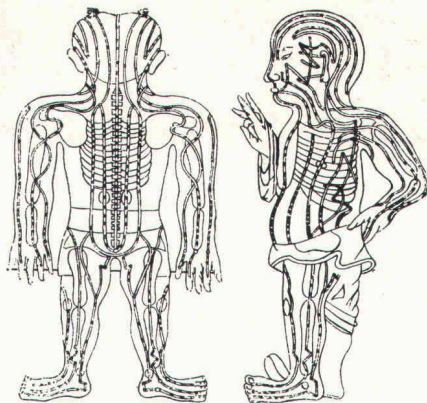
ab Fr. 220.—

Wiederverkaufsrabatt
auf Anfrage

brander ag

Normbauteile, 8162 Steinmaur ZH
Telefon 01/853 06 22, Telex 55562

Eine Operation verlangt sorgfältigste Untersuchung des Patienten. Selbstverständlichkeit in der Chirurgie ist Notwendigkeit in der Technik.



Unser Beitrag für den Viadukt Lac du Gruyère: Hydraulikaggregate, Standardhydraulikzylinder, Sonderzylinder. Nicht jeder Bauteil passt in jede Maschine, nicht jedes Ventil in jede hydraulische Anlage. Deshalb studieren wir gemeinsam mit Ihnen die Schaltpläne und arbeiten Vorschläge für komplette Steuerungen aus.

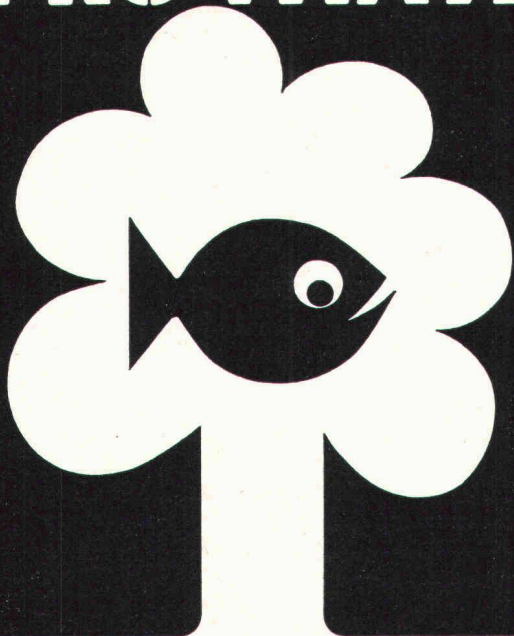
Unser Ziel: Jede Steuerung soll genaueste Massarbeit sein. Deshalb projektieren wir gemeinsam mit Ihnen.

Unser Programm: Hydraulikzylinder, Wegeventile, Druckventile, Mengventile, Sperrventile, Gleichlauf- und Servosteuerungen, Spezialventile, Hydraulikpumpen, Hydromotoren Pumpenaggregate, komplette Hydraulikanlagen.

Oelhydraulik Hagenbuch AG

Oelhydraulik Hagenbuch AG, Ebikon Luzern, Tel. 041 / 36 32 42

PRO AQUA- PRO VITA 77



7. Internationale Fachmesse
für Umweltschutz

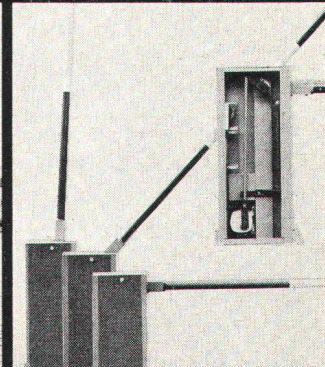
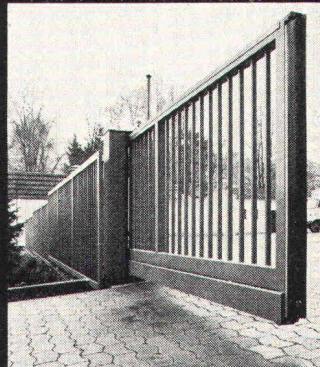
Wasser – Abwasser – Abfall – Luft – Lärm
14.–18. Juni 1977, Basel

Prospekt, Katalog:

Pro Aqua – Pro Vita, Postfach, CH-4021 Basel

Sicherheit mit Heda-Objekt-Schutz

Heda Toranlagen – vollautomatisch und sicher Sichere Kontrolle mit den neuen Heda Schranken



Freitragend bis 15 m Länge ohne Fundamente und Laufschienen in der Fahrbahn. Keine Störungen durch Schnee, Eis oder Verschmutzungen. Aus Stahl, mit den verschiedensten Füllungen, Oberflächenvergütungen und Beschichtungen. Sicher durch Unfall-schutzeinrichtungen. Mit TÜV Prüfzeugnis!

Unkomplizierte Neukonstruktion mit wartungsarmem Mechanismus. Zügiges Regeln des Verkehrs durch extrem kurze Laufzeit. Minimaler Senkdruck. Neuartiger elektrischer Dauerantrieb. Automatische Verriegelung des Sperrbalkens in der Waagerechten und in der Senkrechten.

Variabel steuerbar!

Alle Heda Anlagen können durch elektrische, optische oder elektronische Impulse, einschl. Induktionsschleifen gesteuert werden. Zusätzlicher Schutz durch Fernsehüberwachung und Sondereinrichtungen.



Gebrüder Herberg

Postfach 12 · 4791 Wewelsburg

Telefon (0 29 55) 65 91 · Telex 08 41310

Niederlassung: HEDA S.A.R.L.

5 Rue des Sabotiers · 67110 Gundershoffen · Tel. 88 09 51 95 · Telex 890647

Vertretungen:
Timpex AG, Schlossstr. 1, CH-6000 Luzern 4,
Tel. 041-41 48 65 · Telex 78756 pnp

für den Kanton Basel - Stadt und Land:
Beton Christen AG, Hagenastr. 14,
CH-4132 Muttenz, Tel. 061-41 78 30

Mit uns reden,
lohnt sich

Brückenbau
Kanalbau
Industriebau
Eisenbetonbau
Spezialtiefbau
Wohnbau

Spaltenstein

Spaltenstein AG Hoch + Tiefbau
Schaffhauserstrasse 372, 8050 Zürich

Stellenangebote

Für unsere technische Beratungsstelle im Raum Bern suchen wir jüngeren

dipl. Bauingenieur ETH/EPUL

Schwergewicht: Statik und konstruktiver Ingenieurbau. HP 9815 A steht zur Verfügung.

Erfahrung auf dem Gebiet des Spannbetons und der Vorfabrikation erwünscht.

Eintritt: August 1977 oder nach Vereinbarung.

Offerten bitte unter Chiffre OFA 2617 B an Orell Füssli Werbe AG, 3002 Bern.

Interdisziplinäres Ingenieurbüro, im In- und Ausland tätig, sucht zur Ergänzung seiner Abteilung Siedlungswasserbau einen Initiativen

Bauingenieur ETH oder Techn. HTL

als Sachbearbeiter für Wasserversorgungen

Anforderungen:

- Erfahrung in Projektierung und Ausführung von WV-Anlagen
- selbständige Arbeitsweise
- Verhandlungsgeschick
- gewandter Ausdruck in Wort und Schrift
- Beherrschung der französischen und evtl. der englischen Sprache

Wir bieten:

- interessante Tätigkeit im Rahmen eines kleinen Arbeitsteams
- angenehme Arbeitsbedingungen
- zeitgemässe Entlohnung und Sozialleistungen

Wenn Sie die genannten Anforderungen erfüllen, so senden Sie bitte Ihre Bewerbung mit den üblichen Unterlagen unter Chiffre S 900800 an Publicitas, 3001 Bern.

Wir suchen einen jüngeren

dipl. Bauingenieur ETH

mit Vertiefungsrichtung Grundbau und 2 bis 4 Jahren praktischer Erfahrung zur Bearbeitung von anspruchsvollen Aufgaben im Gebiet der Geotechnik und des konstruktiven Grundbaus. Wir erwarten einen Initiativen Mitarbeiter, der Projekte selbständig bearbeiten und leiten kann, aber auch zur Mitarbeit in grösseren Projektierungsteams fähig ist.

Interessenten bitten wir um eine kurze schriftliche Bewerbung an

Basler & Hofmann

Forchstrasse 395, 8029 Zürich
(Auskunft: Dr. A. Hagmann, Telefon 01 / 55 11 22)

Auf Mitte 1977 wird in unserem mittelgrossen Ingenieurbüro die Stelle eines

Eisenbetonzeichners

frei und ist neu zu besetzen.

Wir suchen deshalb einen Initiativen und selbständigen Mitarbeiter für die zuverlässige Bearbeitung anspruchsvoller Projekte des Brücken-, Industrie-, Hoch- und Tiefbaues.

Eintritt nach Vereinbarung.

Bewerbungen sind schriftlich mit Angaben über die bisherige Tätigkeit, Lohnerwartung und Referenzen zu richten an:

Ingenieurbüro H. Rigendinger, 7000 Chur
Dipl. Ing. ETH/SIA, vorm. Dr. C. Mann
Quaderstrasse 18, Tel. 081 / 22 49 76



Kleines Team — grosse Aufgaben

Im technischen Stab unseres Unternehmens ist eine wichtige Position zu besetzen, die wir einem umsichtigen, betriebswirtschaftlich orientierten Baufachmann anvertrauen möchten.

Das kleine, aus qualifizierten Mitarbeitern zusammengesetzte Team soll ergänzt werden durch einen

Kalkulator

mit folgenden Hauptaufgaben:

Offertwesen, Kostenkontrollen, Nachkalkulationen, Auftrags- und Einsatzplanung, fallweise Erstellen von Submissionsunterlagen sowie weitere, einem versierten Fachmann mit Bauplatzerfahrung geläufige Arbeiten.

Die Aufgabe eignet sich am ehesten für einen Bauführer oder -techniker mit guter Bauerschaft, klarem Urteilsvermögen und der Fähigkeit, die im Rahmen seiner Tätigkeit notwendigen innerbetrieblichen und externen Kontakte auf angenehme, aber stets zielbezogene Art zu pflegen.

Englischkenntnisse erwünscht.

Setzen Sie sich mit unserem Herrn Baumgartner in Verbindung; er erteilt Ihnen gerne nähere Auskünfte (Telefon 01 / 46 70 40).

Spaltenstein AG, Hoch- + Tiefbau
Schaffhauserstrasse 372, 8050 Zürich



POLITISCHE GEMEINDE WIL

Wir sind eine aufstrebende Stadt mit günstiger Verkehrslage im Kanton St. Gallen und haben dadurch viele und interessante Aufgaben zu bewältigen.

Da unser jetziger Mitarbeiter sich selbständig macht, suchen wir

1 Tiefbauingenieur-Techniker HTL

als **Leiter** des Technischen Büros sowie als **Stellvertreter** des Bauverwalters in technischen Belangen.

Für diese Stelle erwarten wir ausreichende Erfahrung auf dem Gebiet der Projektierung, der Ausführung und Abrechnung von Projekten, des Strassenbaus, der Kanalisation, der Wasserversorgung usw.

Für die Bewältigung dieser Aufgaben steht ein kleines Arbeitsteam von 4 technischen Zeichnern mit einem guten Arbeitsklima zur Verfügung.

Selbstverständlich können Sie fortschrittliche Arbeitsbedingungen und vorzügliche Sozialleistungen erwarten.

Wenn Sie glauben, diesen Anforderungen zu entsprechen, erwarten wir mit Interesse Ihre schriftliche Bewerbung mit den üblichen Beilagen innert 14 Tagen an die Bauverwaltung, Rathaus, 9500 Wil.

9500 Wil, 20. Mai 1977

DER GEMEINDERAT

Sarnafil® hält dicht

Stellenangebote

Wir suchen für unser Architekturbüro eine(n) erfahrene(n)

Bauzeichner(in)/Bauführer(in)

zur Bearbeitung verschiedener interessanter Bauaufgaben.

Wir bitten Interessenten um Einreichung der Unterlagen über die bisherige Tätigkeit unter Chiffre 02-121443 an Publicitas AG, 5001 Aarau.

Wir können einem

dipl. Bauingenieur ETH

(Vertiefungsrichtung Grundbau) eine interessante, vielseitige und herausfordernde Aufgabe anbieten.

Nach einer entsprechenden Vorbereitungszeit in unserem Büro in Zürich geht es darum, während 1 bis 2 Jahren die geotechnische Abteilung samt Labor in einem assoziierten Büro im Mittleren Osten zu leiten und weiter aufzubauen. Der Bewerber hat zudem die Aufgabe, bei der Abwicklung gemeinsamer Aufträge als Koordinator zwischen dem lokalen Büro und dem Büro in Zürich zu wirken. Nach Abschluss des Auslandseinsatzes ist die Weiterbeschäftigung im Büro Zürich vorgesehen.

Wir erwarten vom Bewerber 5 bis 8 Jahre praktische Erfahrung, gute Englischkenntnisse, viel Initiative und Verhandlungstalent.

Interessenten werden gebeten, ihre schriftliche Bewerbung mit den nötigen Unterlagen einzureichen an

Basler & Hofmann

Forchstrasse 395, 8029 Zürich
(Auskunft: Dr. A. Hagmann, Telefon 01 / 55 11 22)

Stellengesuche

Zeichner-Architekt

37jährig, verheiratet, erfahren in Projektierung, Kostenvoranschlag, Konstruktion, Ausschreibung und Wettbewerb, sucht — rezessionsbedingt — neue Stelle, wenn möglich Nordostschweiz. Anfragen erbeten unter Chiffre 33-303096 an Publicitas, 9001 St. Gallen.

Dipl. Architekt ETH/SIA

43jährig, Schweizer, mehrsprachig, mit langjähriger Berufserfahrung als 1. Mitarbeiter des Büroinhabers, künstlerisch begabt, guter Entwerfer, mit vielen Wettbewerbserfolgen, in ungekündigter Stellung als Abteilungsleiter, sucht Anstellung in gutem Architekturbüro (Zürich oder Umgebung).

Offerten unter Chiffre SBZ 884 an IVA AG, Postfach, 8035 Zürich.

Qualifizierter **Bauführer** übernimmt in freier Mitarbeit

Bauleitungen/Devisierungen

zu günstigen Bedingungen.

Intensive Ueberwachung der Baustelle, korrekter, kostenbewusster Verkehr mit den Handwerkern, gutorganisierte Ausführung mit Netzplantechnik.

Offerten unter Chiffre SBZ 868 an IVA AG, Postfach, 8035 Zürich.

Saudi-Arabien

Manager

30j. Schweizer, bautechnischer Richtung, vertraut mit örtlichen Problemen, wie Administration, Transporte sowie Bauleitung, sucht auf 1978 neuen Wirkungskreis.

Englisch in Wort und Schrift. Grundkenntnisse in Arabisch. Momentaner Wohnsitz in Saudi-Arabien.

Offerten an Chiffre SBZ 893 an IVA AG, Postfach, 8035 Zürich.

Sehr grosses Lager von
gebrauchten Werkzeugmaschinen



Ankauf — Verkauf — Tausch

**AG Müller Maschinen
CH-8181 Höri-Bülach ZH**

Direkt an der Autobahnausfahrt Höri
Tel. (01) 96 92 92/93/94, Telex 53791 micro ch



BODENHEIZUNGEN

DERIA-DESTRA AG für Strahlungswärme

CH-8132 EGG-ZÜRICH

Zelgmatt 38

Tel. (01) 86 13 50

Stellengesuche

Hochbauzeichner

31, in ungekündigter Stellung, sucht neuen Wirkungskreis im Kanton Zürich. Mehrjährige Erfahrung in Werkplanung, Devisierung, Bauleitung und Abrechnung. Zur Zeit an der ITA-Weiterbildungsschule tätig.

Offerten unter Chiffre SBZ 891 an IVA AG, Postfach, 8035 Zürich.

Dipl. Bauingenieur ETH

1948, Schweizer, mit fünf Jahren Baustellenpraxis, sucht neuen Wirkungskreis in Ingenieurbüro oder Verwaltung. Eintritt nach Uebereinkunft.

Offerten unter Chiffre SBZ 894 an IVA AG, Postfach, 8035 Zürich.

Vielseitig erfahrener

dipl. Bauingenieur

mit 25jähriger erfolgreicher Praxis, vorwiegend auf dem Projektierungs- und Bauleitungssektor, in allen Sparten von Stahl-, Stahlbeton- und Spannbetonbauten (Hoch-, Industrie- und Brückenbau, spez. Foundationen usw.), sucht neuen verantwortungsvollen Wirkungskreis im In- und Ausland.

Umfangreiche Referenzen vorhanden.

Offerten bitte unter Chiffre SBZ 892 an IVA AG, Postfach, 8035 Zürich.

Verkehringenieur

32, dipl. Bauingenieur ETH/SVI mit 7jähriger erfolgreicher Tätigkeit an Hochschule und in privatem Ingenieurbüro, sucht verantwortungsvolle Stelle. Sprachen: D, F, E. Ortsunabhängig.

Offerten unter Chiffre SBZ 895 an IVA AG, Postfach, 8035 Zürich.

Diverses

Aus Grossimport günstig abzugeben

Velours-Teppiche

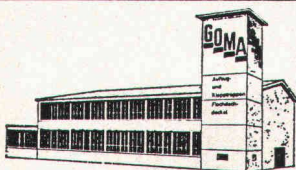
Nylon, in Originalbreite 400 cm, per m² Fr. 19.50

Berber-Teppiche

50 Prozent Wolle, 50 Prozent Acrylan, sehr schöne Qualität, in Originalbreite 420 cm, per m² Fr. 24.50.

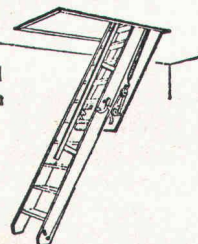
Verlangen Sie Muster! Auf Wunsch können die Teppiche von uns verlegt werden.

Anfragen unter Chiffre SBZ 760 an IVA AG, Postfach, 8035 Zürich.



GOMA

Aufzugs-
Schiebe- und
Klapptreppen



Marcel Matter

Klotenerstrasse 43
Tel. 01 817 80 41

8153 Rümlang

Einmalige Gelegenheit für Architekten und Generalunternehmer!

Aus Gegengeschäft Qualitätsteppiche in ganzen Rollen zu Tiefstpreisen abzugeben.

Berber-Teppiche, 100 % Wolle, Originalbreite 400 cm, per m² Fr. 26.—

Velour-Teppiche, 100 % Nylon, verschiedene Farben, Originalbreite 400 cm, per m² Fr. 16.—

Nylon-Teppiche, 100 % Nylon, verschiedene Farben, Originalbreite 400 cm, per m² Fr. 14.—

Rasenteppiche, 100 % Polypropylen, Originalbreite 400 cm, per m² Fr. 19.50

Rasenteppiche (Nadelfilz), 100 % Polypropylen, Originalbreite 200 cm, per m² Fr. 15.—

Verlangen Sie umgehend eine Musterkollektion. Auf Wunsch können die Teppiche auch verlegt werden.

Anfragen an **REBOMAG AG**, Einsiedlerstrasse, 8834 Schindellegi, Tel. 01 / 784 58 72.

Das Konsortium Motor Columbus/Itten+Brechbühl AG, Baden, als Totalübernehmer, schreibt im Rahmen über die Vergebung öffentlicher Arbeiten und Lieferungen unter den Fachfirmen zur Konkurrenz aus:

Kantonsspital Baden

Spitaltrakt: Nuklearmedizinische Einrichtungen, bestehend aus:
Camera, Computer, Nuklearlabor, Ultraschallscanner

Kassen

(Personalrestaurant und Cafeteria)
Entwerfer für Menüvorbestellung; Schreibautomaten; Schreibmaschinen, elektr.; Diktiergeräte; Rechenmaschinen; Kühlschränke 60—80 und etwa 150 l; Mikrowellenöfen; Einbaurechards

Umgebung: — Signalisation reflektierend
— Signalisation angeleuchtet
— Strassenmarkierung

Regionalwäscherei: — Geräte für Fleckenstation
— Wäschetransportwagen
— Arbeitstische
— diverse Pressen
— Nähmaschinen

Auflage ab: 23. Mai 1977

Eingabetermin: 7. Juni 1977

Allfällige Pläne und Bedingungen zu vorgenannten Ausschreibungen können beim bauleitenden Konsortium Motor Columbus/Itten+Brechbühl AG, Gebäude Hotel Linde, 1. Stock, Mellingerstrasse 22, Baden, ab Auflagedatum 23. Mai 1977 während zehn Tagen zwischen 10 und 16 Uhr eingesehen werden, wo auch die Offertformulare abzuholen sind.

Die Offertformulare sind verschlossen bis spätestens am Eingabetermin 7. Juni 1977, 18 Uhr, beim Konsortium **Motor Columbus/Itten+Brechbühl AG**, Parkstrasse 27, 5401 Baden, abzugeben.

Die Umschläge der Offerteingabe sollen die Bezeichnung der Objekte sowie der offerierten Leistung aufweisen.

Das Offertöffnungsprotokoll wird zusammen mit dem Verzeichnis der bereinigten Schlusssummen zur Einsichtnahme für die Unternehmer während 10 Tagen nach Orientierung der Unternehmer im Büro des Konsortiums, Hotel Linde, Baden, aufgelegt.

Durch das Kreisschreiben vom 5. Juli 1976 des Regierungsrats müssen Nettopreise eingegeben werden, dürfen doch nachträgliche Angebote nicht mehr berücksichtigt werden.

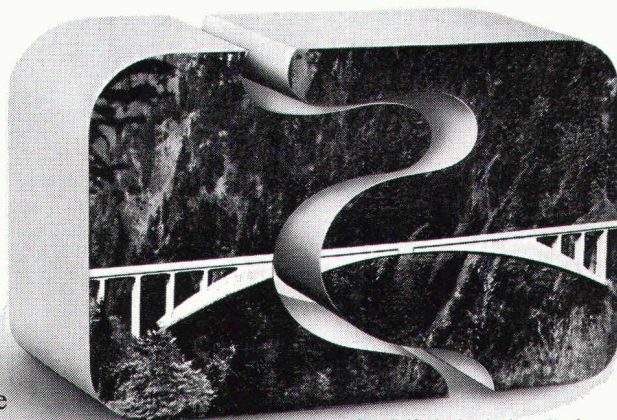
Auch in der Westschweiz können Sie Architekten, Ingenieure und Techniker konzentriert erreichen

Die „kleinere Hälfte“ ist genau so wichtig

Auch in der Westschweiz haben die akademischen-technischen Berufsverbände ihr Fachorgan.

Es ist eng verwandt mit der Schweizerischen Bauzeitung. Im redaktionellen Geist, im Niveau, im fachlichen Stoff. Auch hier wird nur publiziert, was dem Informationsbedürfnis der technischen Führungskräfte entspricht. Redigiert von Akademikern, die in der Praxis selbst oben standen.

Darum ist das Zielpublikum der «Schweizerischen Bauzeitung» und des «Bulletin technique de la Suisse



romande» gleich: Ingenieure, Architekten, Techniker. Leute, die

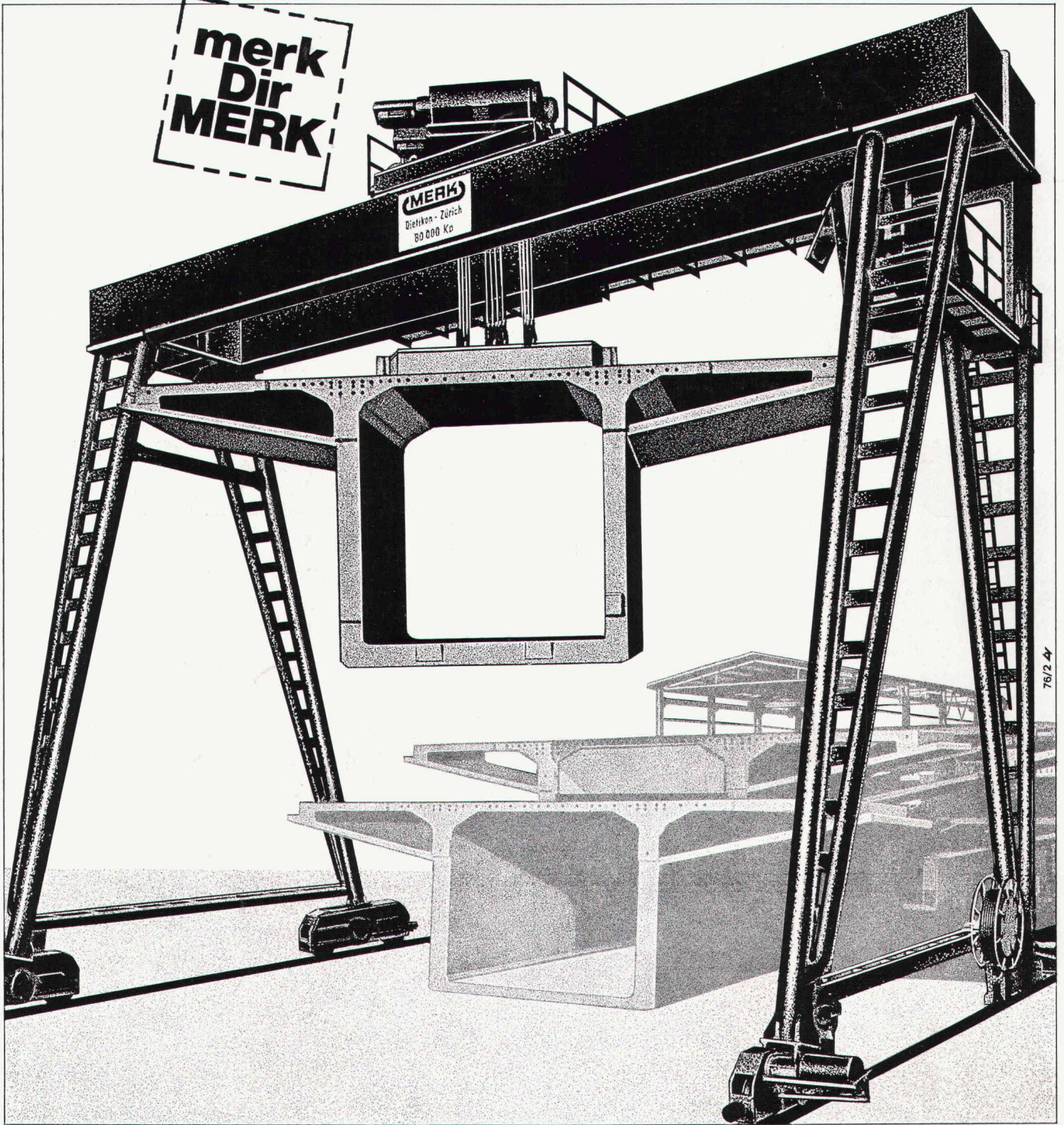
fachlich bei der Spitze bleiben wollen. Sie treffen genau die gleichen Entscheidungen über Anschaffungen, Investitionen, Dienstleistungen. Darum ist die geografisch kleinere Hälfte für Ihre Werbung genauso wichtig.

Anzeigenverwaltung:
IVA AG für internationale Werbung
Beckenhofstrasse 16, 8035 Zürich
Telefon 01 26 97 40
Filialen in Lausanne und Genf

BULLETIN TECHNIQUE DE LA SUISSE ROMANDE

Der richtige Kran... von MERK

merk
Dir
MERK



76/2 44

So verschieden die Anforderungen an einen Kran auch sein mögen, wir liefern immer die optimale Lösung! Nur wenn ein Kran der Arbeitssituation entspricht, servicefreundlich ist, zuverlässig und mit langer Lebensdauer funktioniert, wird er zu Ihrem stärksten Mitarbeiter. Unsere Krane erfüllen alle Anforderungen. Wir liefern Krane nach Mass. Fragen Sie uns an, wir beraten Sie objektiv. Merk-ServiceDienst in der ganzen Schweiz.

MERK AG, Maschinenfabrik, 8953 Dietikon ZH, Tel.01/740 48 05

