

Objektyp: **Advertising**

Zeitschrift: **Schweizerische Bauzeitung**

Band (Jahr): **95 (1977)**

Heft 13

PDF erstellt am: **20.09.2024**

### **Nutzungsbedingungen**

Die ETH-Bibliothek ist Anbieterin der digitalisierten Zeitschriften. Sie besitzt keine Urheberrechte an den Inhalten der Zeitschriften. Die Rechte liegen in der Regel bei den Herausgebern.

Die auf der Plattform e-periodica veröffentlichten Dokumente stehen für nicht-kommerzielle Zwecke in Lehre und Forschung sowie für die private Nutzung frei zur Verfügung. Einzelne Dateien oder Ausdrucke aus diesem Angebot können zusammen mit diesen Nutzungsbedingungen und den korrekten Herkunftsbezeichnungen weitergegeben werden.

Das Veröffentlichen von Bildern in Print- und Online-Publikationen ist nur mit vorheriger Genehmigung der Rechteinhaber erlaubt. Die systematische Speicherung von Teilen des elektronischen Angebots auf anderen Servern bedarf ebenfalls des schriftlichen Einverständnisses der Rechteinhaber.

### **Haftungsausschluss**

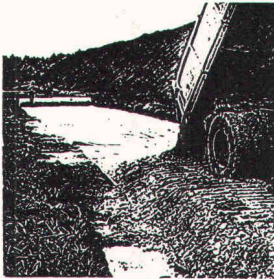
Alle Angaben erfolgen ohne Gewähr für Vollständigkeit oder Richtigkeit. Es wird keine Haftung übernommen für Schäden durch die Verwendung von Informationen aus diesem Online-Angebot oder durch das Fehlen von Informationen. Dies gilt auch für Inhalte Dritter, die über dieses Angebot zugänglich sind.

Ein Dienst der *ETH-Bibliothek*  
ETH Zürich, Rämistrasse 101, 8092 Zürich, Schweiz, [www.library.ethz.ch](http://www.library.ethz.ch)

<http://www.e-periodica.ch>

# Falls Sie keinen guten Grund zum Bauen haben...

## Polyfelt TS



Polyfelt TS spart Zeit, Kosten und Schüttmaterial und hilft besser, billiger und schneller zu bauen. Polyfelt TS – Trenn- und Filterschicht zwischen schlammigem Boden und Kiesdrainage oder Schüttung, im Straßenbau, im Bahnbau, im Wasserbau, bei der Anlage von Sportplätzen, Lagerplätzen oder Grünflächen auf Dachterrassen.

### Polyfelt TS

Darauf können Sie bauen!

**CHEMIE LINZ AG**  
St. Peter-Strasse 25  
A-4021 Linz,  
Austria

#### Bezugsquellen-Nachweis:

Generalimporteur:	<b>Albert Isliker &amp; Co. AG, Zürich</b>	01 / 48 31 60
Bahnbau:	Aqua-Isol AG, Hägendorf	062 / 46 33 55
Gartenbau:	Wyss-Samen, Zuchwil	065 / 5 00 11
Horn	H. Allmendinger AG	071 / 41 71 21
Wil	Baumaterial AG	073 / 22 37 22
Jster	Hug & Graf	01 / 87 42 44
Winterthur	Streff Baumaterial AG	052 / 28 22 21
Rapperswil	AG für Baumaterial	054 / 27 64 64
Hägendorf	Baumaterial Hägendorf AG	062 / 46 25 25
Bern	Baustoffe Bern AG	031 / 45 26 22
Biel	Baubedarf+Holz AG	032 / 25 12 12
Signau	Fischer & Co. AG	035 / 7 13 68
Blattbrugg	R. Holliger & Co. AG	01 / 810 70 35
Meilen	R. Holliger & Co. AG	01 / 923 03 07

## Schweizerische Bauzeitung

Verlags-AG der akademischen technischen Vereine. Offizielles Organ des SIA, Schweizerischer Ingenieur- und Architekten-Verein, der GEP, Gesellschaft Ehemaliger Studierender der ETH Zürich, der ASIC, Schweizerische Vereinigung Beratender Ingenieure.

95. Jahrgang Heft 13

31. März 1977

### Inhalt

- Gefährdung einer Wasserleitung durch Rammen von Pfählen. Von *P. Friedli*, Zürich, *J. Stöcklin*, Luzern, und *F. Werder*, Bern . . . . . 179\*
- Verschiedene Pfahlsysteme und ihr Tragverhalten. Von *F. Andres* und *H. W. Müller*, St. Gallen . . . . . 182\*
- Ingenieurbioologische Bauweisen. Tagungsbericht über «Bauen mit der Natur». Von *H. Zeh*, Ostermundigen . . . . . 187\*

### Umschau

- Renovation von Altbauten. Deutsch-amerikanische Zusammenarbeit in der Umweltschutzforschung. Zum Clottu-Bericht . . . . . 191

### Wettbewerbe

- Sanierung des Pfrundhauses in Glarus. Arbeitserziehungsanstalt Kalchrain . . . . . 192

### Grüne Seiten vorn

- Laufende Wettbewerbe . . . . . G45
- Wettbewerbsausstellungen. Aus «Technik und Wirtschaft». Ankündigungen . . . . . G46

### Grüne Seiten hinten

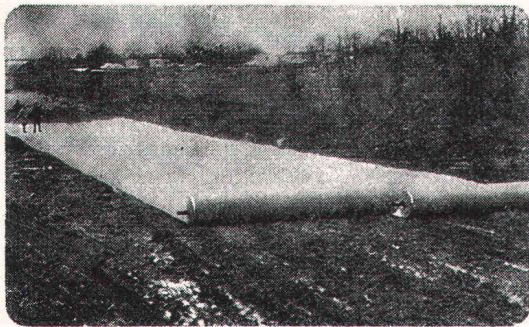
- Buchbesprechungen . . . . . G47
- Eidg. Technische Hochschule. Stellenvermittlung ESA und GEP/SIA . . . . . G48

### Vorschau auf das nächste Heft

Die dieselelektrischen Lokomotiven Am 6/6 der Schweizerischen Bundesbahnen

# bidim

als Trennmatte  
und zur Druckverteilung



Abrollen der  
Matte, Vorkopf-  
aufschüttung



Nivellierung



Verdichtung



Breitere Bahnen  
durch: 1. nähen,  
2. überlappen, 3.  
durch Klammern

## bidim

zur Strukturverbesserung bei:

### ERDARBEITEN

Zufahrten, Hilfsstrassen,  
Wege, Aufschüttungen auf  
schlecht tragfähigen  
Boden, usw.

### STRASSENBAU

Unterbau für Strassen, für  
Autobahnen, Parkplätze,  
Unterlage für Heisseinbau

### DRÄNAGE

Stabilisierung und Drä-  
nage von Geleisen, Schutz  
des Dammkörpers, usw.

### GELEISEBAU

Filterarbeiten, Entwässer-  
ungen, Ummantelung von  
Dränröhren, usw.

### WASSERBAU

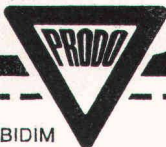
Rückhaltebecken, Reser-  
voirs, Lahnungsbau, Ver-  
stärkung von Deichen und  
Erdämmen, usw.

BIDIM, ein Produkt der RHONE-POULENC, wird in der  
Schweiz verkauft durch

## PRODO SA

Bituminöse Bindemittel  
und chemische Produkte  
für das Bauwesen

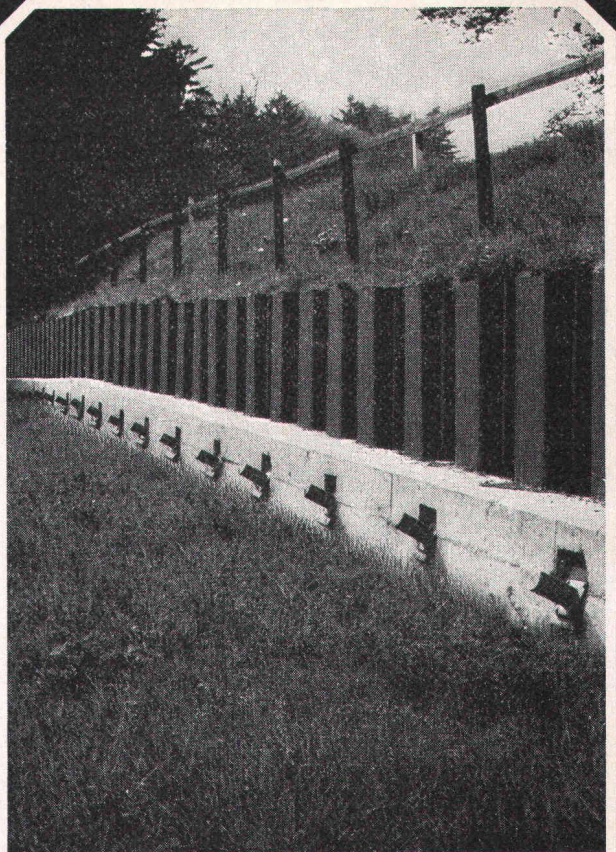
1564 DOMDIDIER/FR  
Tel. 037/75 27 27



**BON** für Dokumentation über BIDIM  
mit Muster und Preisliste

NAME \_\_\_\_\_  
FIRMA \_\_\_\_\_  
ADRESSE \_\_\_\_\_  
PLZ / ORT \_\_\_\_\_

BZ



Rutschsanierung Hüntwangen

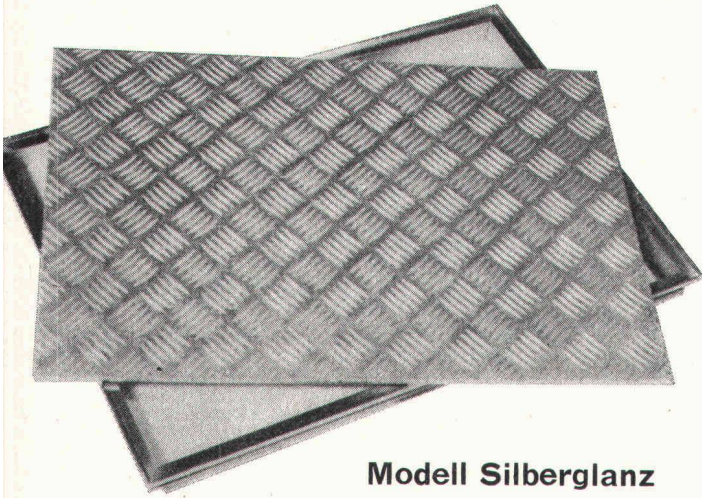
**Spritzbeton,  
Verankerungen,  
Sondierbohrungen,  
Injektionen,  
Betonbohrungen.**

# GREUTER

8032 Zürich  
Böcklinstrasse 26  
Telefon 01 32 90 28

ALUPURA®

## Schachtabdeckung aus Aluminium



Modell Silberglanz



W-Abdeckung  
mit wählbarer  
Oberfläche

### Warum Aluminium?

Diese Abdeckung aus einer Aluminiumlegierung erfüllt höchste Anforderungen an Material, Technik und Ausführung. Die Schachtabdeckung ist formschön und massgenau — keine Rostgefahr und damit verbundene Anstrichprobleme — völlig wartungsfrei — hohe Festigkeit bei geringem Gewicht

### Die preisgünstige Abdeckung

auch wasser- und geruchdicht lieferbar

Verlangen Sie Unterlagen bei:

**Werner Maag AG, Zeltweg 44  
8032 Zürich, Tel. 01/32 75 80  
Telex 58675**

SBZ 40

## Schweizerische Bauzeitung

### Verlag und Redaktion

Zürich-Giesshübel, Staffelstrasse 12  
Postadresse: CH-8021 Zürich, Postfach 630, Tel. 01 / 36 55 36  
Druck: Offset+Buchdruck AG, 8021 Zürich

### Redaktoren:

Kurt Meyer, Chefredaktor, Bruno Odermatt, Arch. SIA

### Verwaltungsrat

der Verlags-AG der akademischen technischen Vereine  
R. Schluginhaufen, Ing. (Präsident); Prof. J.-C. Badoux, Ing.;  
A. Cogliatti, Ing.; A. Métraux, Ing.; H. Michel, Arch.; G. Os-  
sola, Ing.; A. Rivoire, Arch.; A. Schönholzer, Ing.; F. Schwarz,  
Arch.; R. Steiger, Ing.; F. Vermeille, Ing.; U. Zürcher, Ing.

### Bezugspreise

	3 Monate	6 Monate	12 Monate
Schweiz	35.—	60.—	109.—
Ausland	39.—	66.—	121.—

Preis des Einzelheftes 5 Fr.

Für die Mitglieder der Partnerverbände der Verlags-AG, des  
Schweiz. Technischen Verbandes sowie für Studierende er-  
mässigte Preiskategorien. Postcheckkonto 80-6110.

Nachdruck von Bild und Text auch auszugsweise nur mit Zu-  
stimmung der Redaktion und nur mit genauer Quellenangabe  
gestattet.

### Anzeigenverwaltung

**iva**

IVA AG für internationale Werbung. Hauptsitz: 8035 Zürich,  
Beckenhofstrasse 16, Tel. 01 / 26 97 40, Postcheck 80-32735.

### Filiale:

1004 Lausanne, 19, av. Beaulieu, Tel. 021 / 37 72 72

### BULLETIN TECHNIQUE DE LA SUISSE ROMANDE

Adresse: Avenue de Cour 27, 1007 Lausanne

### Inhalt von Heft 6, 1977

L'assurance responsabilité civile des entreprises et des professions d'architectes et d'ingénieurs . . . . .	77
Congrès. Nécrologie . . . . .	79
Fondation sur pieux battus, par A. Rabinovici . . . . .	80
Carnet des concours. Communications SVIA . . . . .	83
Informations SIA . . . . .	84

# Wer macht was?

## SBZ-Fachfirmenverzeichnis

### Abdichtungen

KUNSTSTOFF-TECHNIK  
Aktienges. Himmler, 8952 Schlieren  
Spitalstr. 74, Tel. 01 / 730 20 20 / 21  
RENESCO  
René Schmid & Co. AG  
8112 Otelfingen, Tel. 056 / 74 01 71

### Akustische und Nachhall-Messungen

Beratung und Expertisen  
Dr. W. A. Günther  
Seestrasse 49—51, 8702 Zollikon  
Tel. 01 / 65 54 60

### Alu-Isolier-Fassaden

ALUBAU-Informationsbüro  
8048 Zürich, Saumackerstrasse 2  
Tel. 01 / 62 98 17

### Apparatebau für Haushalt und Gewerbe

Rymann AG, 5502 Hunzenschwil  
Tel. 064 / 47 22 63

### Architekturmodelle

H. Schalk, 8050 Zürich  
Thurgauerstr. 70, Tel. 01 / 51 64 11  
Zaborowsky, 8001 Zürich  
Neumarkt 10, Tel. 01 / 34 22 16

### Beleuchtungskörper

Technische und techn. dekorative  
Beleuchtungskörper,  
Not- und Spezialleuchten  
Gass Leuchten AG  
Wehntalerstr. 28, 8057 Zürich  
Tel. 01 / 60 47 27

### Beratung in Brandschutzfragen

Ed. Jezler, Ing., Amselweg 13  
8302 Kloten, Tel. 01 / 813 70 12

### Betonbohren-, fräsen, -pressen, -brennen, hydr. sprengen, sägen

bft Betonfräs-Technik AG  
Lohwiesenstrasse 24  
8123 Ebmatingen, Tel. 01 / 971 971

### Bodenuntersuchungen

Geotechnisches Büro Dr. U. Schär  
Grundbauberatung, Erdbaulabor  
Bergstrasse 125, 8032 Zürich  
Tel. 01 / 34 36 88 und 01 / 34 94 42

### Drahtseile

Fatzer AG, 8590 Romanshorn  
Tel. 071 / 63 12 32  
Kabelwerke Brugg AG  
5200 Brugg, Tel. 056 / 41 11 51  
Schweiz. Seil-Industrie AG  
8201 Schaffhausen  
Tel. 053 / 5 42 41, Telex 76498  
Bahn-, Bau- und Industriedrahtseile

### Elektronische Daten- verarbeitung

Digital AG, 8050 Zürich  
Baumackerstr. 24, Tel. 01 / 46 77 60  
FIDES  
Rechenzentrum, Bleicherweg 33  
8002 Zürich, Tel. 01 / 25 78 40

### Entwässerungsrinnen

Polyester-Rinnen  
(«Güller-drain»)  
Güller & Co., 8116 Würenlos  
Tel. 056 / 74 15 88

### Faltwände

Rosconi AG, 5610 Wohlen  
Tel. 057 / 6 49 00 / 6 77 15

### Farbspritzkabinen

Fröhlich Spritzkabinen-  
und Apparatebau, 5524 Niederwil  
Tel. 057 / 6 57 57 / 58

### Fassadenplanung

Metallbau-Planung J. F. Meyer  
6004 Luzern, Mariahilfstrasse 3  
Tel. 041 / 23 21 67

### Garderobeneinrichtungen

Rosconi AG, 5610 Wohlen  
Tel. 057 / 6 49 00 / 6 77 15

### Holzbeizarbeiten

Amstutz & Sahli AG, 8032 Zürich  
Hofackerstr. 11 A, Tel. 01 / 53 50 40  
Verband Schweiz. Holzbeizmeister  
Mitgliederliste: Sekretariat  
Am Bohl 6, 9000 St. Gallen  
Tel. 071 / 22 50 17

### Holzfalltüren — Faltwände

Echt PELLA-Holzfalltüren  
und -Wände nach Mass, 7 Holzarten  
PELLA AG, Güterstrasse 205  
4053 Basel, Tel. 061 / 35 80 10

### Holzleime und Klebstoffe

3 wasser- und tropfenfeste Holz-  
leime, Teppichleime für Böden  
und Wände. Fordern Sie techn.  
Merkblätter.  
CASANIN AG, Chemische  
und Leimfabrik, 6033 Buchrain  
Tel. 041 / 36 63 63

### Holzschutzmittel

Dr. R. Maag AG, 8157 Dielsdorf  
Tel. 01 / 53 12 55  
Color xex, Xerotin, Xylosan

### Industrietore

Hartmann & Co. AG, 2500 Biel  
Tel. 032 / 42 01 42

### Injektionen

KUNSTSTOFF-TECHNIK  
Aktienges. Himmler, 8952 Schlieren  
Spitalstr. 74, Tel. 01 / 730 20 20 / 21  
RENESCO René Schmid & Co. AG  
8112 Otelfingen, Tel. 056 / 74 01 71

### Kanalreinigung

W. H. Widmer, 8803 Rüschlikon  
7-Tag-und-Nacht-Pikett  
Tel. 01 / 724 21 50

### Kipptore

Güller & Co., 8116 Würenlos  
autom. Torantriebe  
Tel. 056 / 74 15 88

### Korrosionsschutz-Farben für Schifffahrt und Industrie

Hempel SA, 1005 Lausanne  
Postfach 2968, Tel. 021 / 20 22 42

### Kunststoffbeschichtungen

H. Manser, 3302 Moosseedorf  
Büelweg 8, Tel. 031 / 85 32 06

### Lärmbekämpfung

Hartmann & Co. AG, 2500 Biel  
Tel. 032 / 42 01 42  
Technische Akustik/Engineering  
Schneider & Co. AG  
8401 Winterthur, Zeughausstr. 70  
Tel. 052 / 89 21 21

### Mauerentfeuchtungen

RENESCO  
René Schmid & Co. AG  
8112 Otelfingen, Tel. 056 / 74 01 71

### Metallbau

Hartmann & Co. AG, 2500 Biel  
Tel. 032 / 42 01 42  
Ernst Schweizer AG, 8047 Zürich  
Tel. 01 / 52 69 10  
Werk: 8908 Hedingen, 01 / 99 60 22  
Metallfassaden, Metallfenster,  
Metalltüren, Schutzraumbauteile,  
normierte Bauteile

### Metall-Normtüren

Brander AG, 8162 Steinmaur  
Tel. 01 / 853 06 22  
Güller & Co., 8116 Würenlos  
Tel. 056 / 74 15 88  
Neu: Steckzargen

### Natursandsteine

J. und A. Kuster, Steinbrüche AG  
8806 Bäch SZ, Tel. 01 / 76 25 25

### Oeltankwannen- und Behälterbeschichtungen

RENESCO  
René Schmid & Co. AG  
8112 Otelfingen, Tel. 056 / 74 01 71

### Oelseparatoren und Dieselöl-Reinigungs- anlagen

Separation & Recovery Systems SA  
1005 Lausanne, av. Villamont  
Tel. 021 / 20 22 42

### Profilbleche

Notz & Co. AG, Postfach, 2501 Biel  
Tel. 032 / 25 11 25, Telex 34107

### Pumpen

Schäppi Pumpenservice  
8003 Zürich, Gertrudstrasse 24  
Tel. 01 / 23 48 23  
Sommer, Schenk AG, Pumpenbau  
5213 Villnachern, Tel. 056 / 43 13 63

### Regale

Hupfer AG, 8040 Zürich  
Badenerstr. 330/334, 01 / 44 66 25

### Rolläden

Hartmann & Co. AG, 2500 Biel  
Tel. 032 / 42 01 42

### Schalungen

Ahl AG, Gleitschalungen  
6300 Zug, Oberleh 2  
Tel. 042 / 21 29 57, 055 / 42 31 32  
Cotub AG, 8954 Geroldswil  
Tel. 01 / 748 27 34 / 35  
Hochleistungsschalung TOP-Cotub

### Schiebe- und mobile Wände

Bator AG, 3360 Herzogenbuchsee  
Tel. 063 / 5 28 42  
Schiebe- und mobile Wände  
in schallhemmender Ausführung  
30—45 db F 90  
Rosconi AG, 5610 Wohlen  
Tel. 057 / 6 49 00 / 6 77 15

### Storenstoffe

H. Engler, & Co. AG  
5430 Wettingen, Dorfstrasse 37  
Tel. 056 / 26 06 24, Telex 54970 ch

### Tore

Bator AG, 3360 Herzogenbuchsee  
Tel. 063 / 5 28 42  
Fall-, Schiebefall-, Schiebetore,  
Automaten-Steuerungen

### Treppen

Columbus-Treppen AG  
9245 Oberbüren, Tel. 073 / 51 37 55  
Spindel- und Wendeltreppen  
aus Holz und Aluminium, Scheren-  
und Holzschiebetreppen

### Vliese für Tiefbau

Isliker & Co. AG, 8050 Zürich  
Ringstr. 72, Tel. 01 / 48 31 60

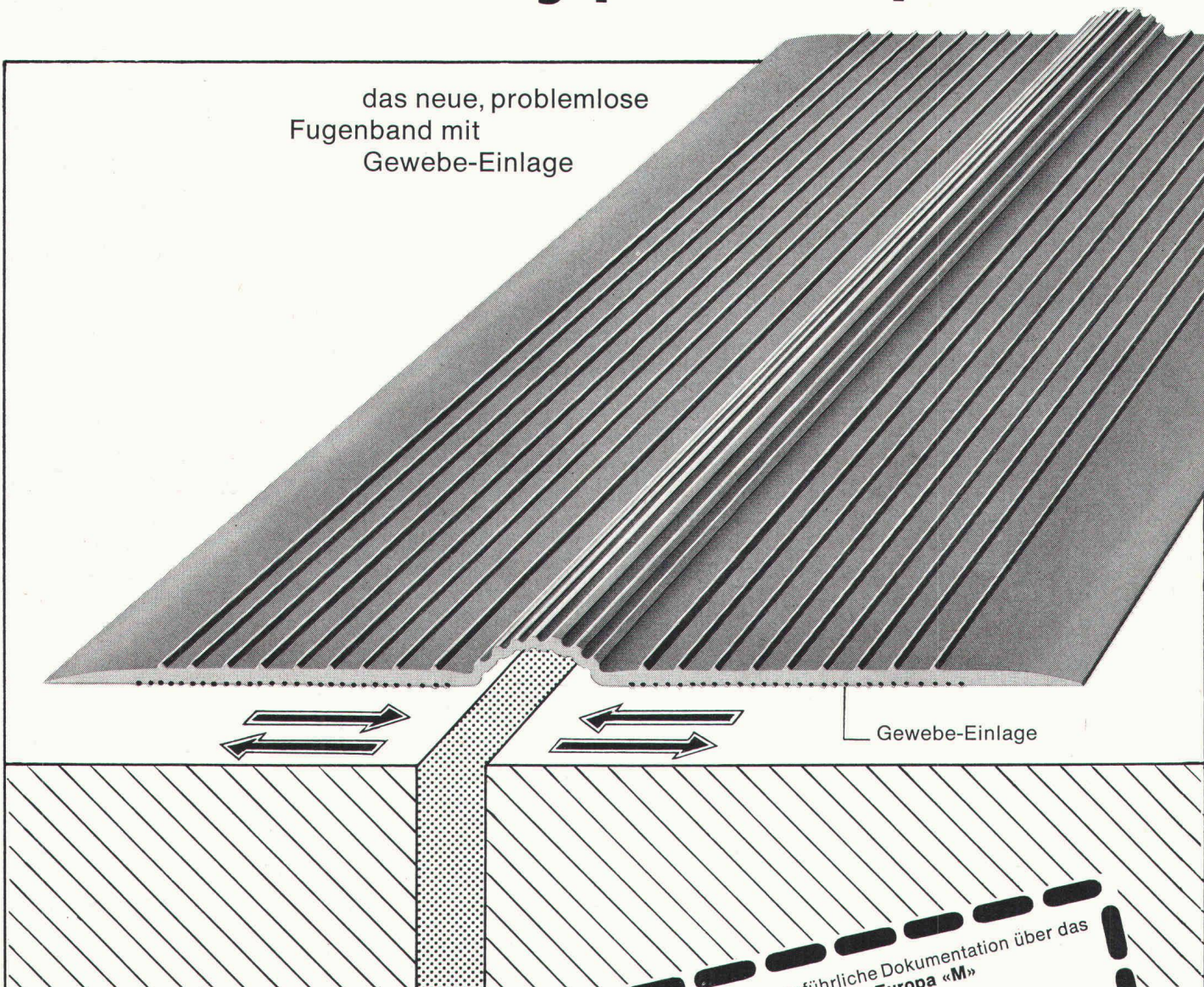
### Wasserdichte Türen

Tuchschmid AG, 8500 Frauenfeld  
Tel. 054 / 7 24 71



# Soba-Dila Typ Europa »M«

das neue, problemlose  
Fugenband mit  
Gewebe-Einlage



Gewebe-Einlage

Die Soba-Dila Typ Europa »M« kann in jeder beliebigen Länge hergestellt werden. Zusammensetzungen, Einvulkanisieren von Kreuz- oder Endstücken mit Metall sind dank Spezialformen problemlos möglich (Ausführung durch unsere geschulten Fachleute).

**Coupon** für ausführliche Dokumentation über das Soba-Dila Typ Europa »M«

Firma \_\_\_\_\_

Strasse \_\_\_\_\_

PLZ, Ort \_\_\_\_\_

Sachbearbeiter \_\_\_\_\_

Bitte einsenden an  
Schoop + Co. AG, Postfach, CH-5401 Baden

SBZ \_\_\_\_\_

## Schoop

Schoop + Co. AG  
5401 Baden, Telefon 056/83 23 83

Spenglereihalfabrikate

# In der 12-Tonnen-Klasse eine Klasse für sich: Volvo BM 1240.

GM

Unglaublich, wie leicht dieser Pneu- lader die schwersten Brocken wegschafft. Steine, Kies, Schotter und Erde. Rasch haben ihn seine Beweglichkeit, seine Stärke und Betriebssicherheit zum Bestseller der 12-Tonnen-Klasse gemacht. Vorerst in Skandinavien. Und jetzt beweist er immer mehr auch im harten Schweizer Fels seine Stärken. In rauen Einsätzen, unter schwierigsten Bedingungen.

Aber dafür ist er ja auch konstruiert: er schafft es mit 160 SAE-PS. Dank Lastschaltgetriebe und Drehmomentwandler. Mit vier Vorwärts- und vier Rückwärtsgängen, grosser Reichweite und Hubhöhe.

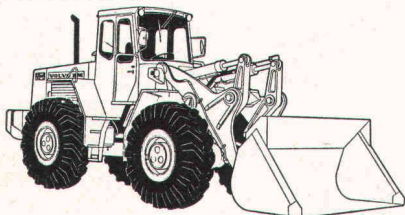
Dass er auch bei schlechtesten Gelände- verhältnissen gut zurechtkommt, dafür hat er die grosse Bodenfreiheit, die pendelnde Aufhängung der Hinterachse, eine Differentialsperre vom Typ Lok-o-Matic und vier verschiedene Bereifungsmöglichkeiten. Seine Hydraulikfunktionen lassen sich alle mit Servo bedienen.

Eine durchdachte Konstruktion, der Volvo BM 1240. Mit Eigenschaften, die Kapazität und Rentabilität entscheidend steigern. Aber nicht nur auffallend wirtschaftlich ist dieser Pneu- lader, er ist auch fahrerfreundlich: die bequeme und sichere Konstruktion des Fahrerhauses bietet dem Fahrer Schutz bei Umschlag und Transport von Kies, Schotter und gesprengtem Fels. Geprüft nach den strengen ROPS-Vorschriften, ist das Fahrerhaus des knickgelenkten Volvo BM 1240 vorbildlich gegen Lärm isoliert. Und mit einer funktionstüchtigen Heizungs- und Lüftungsanlage ausgerüstet.



Nicht zuletzt trägt auch der bequeme Gesundheitssitz zum Wohlbefinden des Fahrers bei. Und damit zu gesteigerter Arbeitsleistung.

So wirtschaftlich ist es, mit dem Volvo BM 1240 die schwersten Brocken wegzuschaffen. Und so bequem. Deshalb setzen so viele Unternehmer auf Volvo BM 1240.



**VOLVO BM**

Automobiles Volvo SA, Abteilung Baumaschinen, Industriering, 3250 Lyss, Telefon 032 84 71 11

