

Objektyp: **TableOfContent**

Zeitschrift: **Schweizerische Bauzeitung**

Band (Jahr): **95 (1977)**

Heft 13

PDF erstellt am: **21.09.2024**

Nutzungsbedingungen

Die ETH-Bibliothek ist Anbieterin der digitalisierten Zeitschriften. Sie besitzt keine Urheberrechte an den Inhalten der Zeitschriften. Die Rechte liegen in der Regel bei den Herausgebern. Die auf der Plattform e-periodica veröffentlichten Dokumente stehen für nicht-kommerzielle Zwecke in Lehre und Forschung sowie für die private Nutzung frei zur Verfügung. Einzelne Dateien oder Ausdrucke aus diesem Angebot können zusammen mit diesen Nutzungsbedingungen und den korrekten Herkunftsbezeichnungen weitergegeben werden. Das Veröffentlichen von Bildern in Print- und Online-Publikationen ist nur mit vorheriger Genehmigung der Rechteinhaber erlaubt. Die systematische Speicherung von Teilen des elektronischen Angebots auf anderen Servern bedarf ebenfalls des schriftlichen Einverständnisses der Rechteinhaber.

Haftungsausschluss

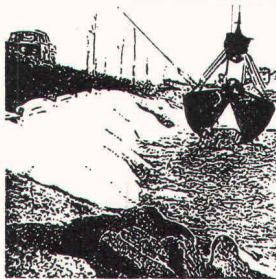
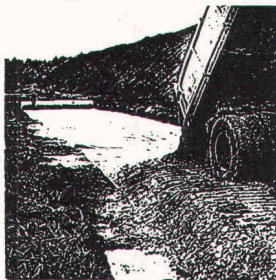
Alle Angaben erfolgen ohne Gewähr für Vollständigkeit oder Richtigkeit. Es wird keine Haftung übernommen für Schäden durch die Verwendung von Informationen aus diesem Online-Angebot oder durch das Fehlen von Informationen. Dies gilt auch für Inhalte Dritter, die über dieses Angebot zugänglich sind.

Ein Dienst der *ETH-Bibliothek*
ETH Zürich, Rämistrasse 101, 8092 Zürich, Schweiz, www.library.ethz.ch

<http://www.e-periodica.ch>

Falls Sie keinen guten Grund zum Bauen haben...

Polyfelt TS



Polyfelt TS spart Zeit, Kosten und Schüttmaterial und hilft besser, billiger und schneller zu bauen. Polyfelt TS – Trenn- und Filterschicht zwischen schlammigem Boden und Kiesdrainage oder Schüttung, im Straßenbau, im Bahnbau, im Wasserbau, bei der Anlage von Sportplätzen, Lagerplätzen oder Grünflächen auf Dachterrassen.

Polyfelt TS

Darauf können Sie bauen!

CHEMIE LINZ AG
St. Peter-Strasse 25
A-4021 Linz,
Austria

Bezugsquellen-Nachweis:

Generalimporteur:	Albert Isliker & Co. AG, Zürich	01 / 48 31 60
Bahnbau:	Aqua-Isol AG, Hägendorf	062 / 46 33 55
Gartenbau:	Wyss-Samen, Zuchwil	065 / 5 00 11
Horn	H. Allmendinger AG	071 / 41 71 21
Wil	Baumaterial AG	073 / 22 37 22
Jster	Hug & Graf	01 / 87 42 44
Winterthur	Streff Baumaterial AG	052 / 28 22 21
Rapperswil	AG für Baumaterial	054 / 27 64 64
Hägendorf	Baumaterial Hägendorf AG	062 / 46 25 25
Bern	Baustoffe Bern AG	031 / 45 26 22
Biel	Baubedarf+Holz AG	032 / 25 12 12
Signau	Fischer & Co. AG	035 / 7 13 68
Blattbrugg	R. Holliger & Co. AG	01 / 810 70 35
Meilen	R. Holliger & Co. AG	01 / 923 03 07

Schweizerische Bauzeitung

Verlags-AG der akademischen technischen Vereine. Offizielles Organ des SIA, Schweizerischer Ingenieur- und Architekten-Verein, der GEP, Gesellschaft Ehemaliger Studierender der ETH Zürich, der ASIC, Schweizerische Vereinigung Beratender Ingenieure.

95. Jahrgang Heft 13

31. März 1977

Inhalt

Gefährdung einer Wasserleitung durch Rammen von Pfählen. Von <i>P. Friedli</i> , Zürich, <i>J. Stöcklin</i> , Luzern, und <i>F. Werder</i> , Bern	179*
Verschiedene Pfahlsysteme und ihr Tragverhalten. Von <i>F. Andres</i> und <i>H. W. Müller</i> , St. Gallen	182*
Ingenieurbioologische Bauweisen. Tagungsbericht über «Bauen mit der Natur». Von <i>H. Zeh</i> , Ostermündigen	187*

Umschau

Renovation von Altbauten. Deutsch-amerikanische Zusammenarbeit in der Umweltschutzforschung. Zum Clottu-Bericht	191
---------------------------------------------------------------------------------------------------------------------------	-----

Wettbewerbe

Sanierung des Pfrundhauses in Glarus. Arbeitserziehungsanstalt Kalchrain	192
------------------------------------------------------------------------------------	-----

Grüne Seiten vorn

Laufende Wettbewerbe	G 45
Wettbewerbsausstellungen. Aus «Technik und Wirtschaft». Ankündigungen	G 46

Grüne Seiten hinten

Buchbesprechungen	G 47
Eidg. Technische Hochschule. Stellenvermittlung ESA und GEP/SIA	G 48

Vorschau auf das nächste Heft

Die dieselelektrischen Lokomotiven Am 6/6 der Schweizerischen Bundesbahnen