

Objekttyp: **Advertising**

Zeitschrift: **Schweizerische Bauzeitung**

Band (Jahr): **94 (1976)**

Heft 14: **Flachdachprobleme**

PDF erstellt am: **26.09.2024**

Nutzungsbedingungen

Die ETH-Bibliothek ist Anbieterin der digitalisierten Zeitschriften. Sie besitzt keine Urheberrechte an den Inhalten der Zeitschriften. Die Rechte liegen in der Regel bei den Herausgebern. Die auf der Plattform e-periodica veröffentlichten Dokumente stehen für nicht-kommerzielle Zwecke in Lehre und Forschung sowie für die private Nutzung frei zur Verfügung. Einzelne Dateien oder Ausdrucke aus diesem Angebot können zusammen mit diesen Nutzungsbedingungen und den korrekten Herkunftsbezeichnungen weitergegeben werden. Das Veröffentlichen von Bildern in Print- und Online-Publikationen ist nur mit vorheriger Genehmigung der Rechteinhaber erlaubt. Die systematische Speicherung von Teilen des elektronischen Angebots auf anderen Servern bedarf ebenfalls des schriftlichen Einverständnisses der Rechteinhaber.

Haftungsausschluss

Alle Angaben erfolgen ohne Gewähr für Vollständigkeit oder Richtigkeit. Es wird keine Haftung übernommen für Schäden durch die Verwendung von Informationen aus diesem Online-Angebot oder durch das Fehlen von Informationen. Dies gilt auch für Inhalte Dritter, die über dieses Angebot zugänglich sind.

Betonfräsen Betonbohren Betonpressen

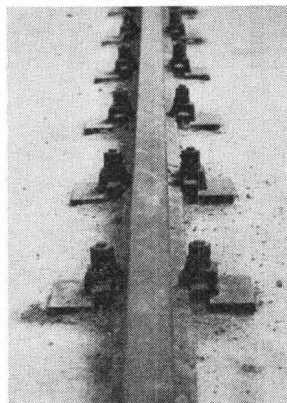
9 betonechte Plus:

1. Geräuscharm
2. Schnell
3. Staubfrei
4. Erschütterungsfrei
5. mm-genau
6. Wirtschaftlich
7. Ganze Schweiz
8. Mobile Fachequipen
9. Kurzfristiger Einsatz

SCH

Ad. Schäfer & Cie AG Aarau

Gleisverankerungen brauchen mm-genaue Bohrlöcher.



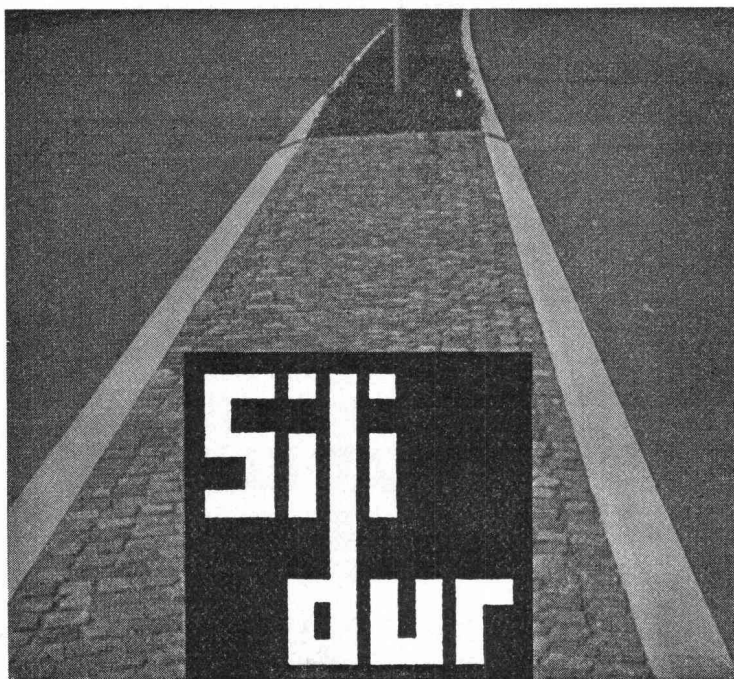
zum Beispiel:
Industriegleis in der Zement-
fabrik Reckingen

Ein Fall für Schäfer, wenn
Gleise auf armierte Beton-
Platten verlegt werden.
Ohne makellostes Bohren –
kein tadelloses Rollen.

064 / 22 88 44

Ad. Schäfer & Cie. AG, Buchserstr. 12, 5001 Aarau

WEGWEISEND !



- Rinnsteine
- Bundsteine
- Trottoirrandsteine
- Brückensteine
- Inselsteine
- Gartenplatten
- Weichgruben-
Einfassungen

STEINER SILIDUR AG
8450 Andelfingen

☎ 052 / 41 10 21

Formstein AG Rubigen
3113 Rubigen

☎ 031 / 92 85 44

Allsped AG

Internationale Transporte

Rütlistrasse 2, Postfach, 4009 Basel
Telefon 061 / 22 15 11, Telex 62559

**Spezialisten für Transporte
nach
Saudi-Arabien, Irak und Iran**

Auf den bedeutendsten nationalen und internationalen Baustellen finden Sie diesen Namen:

Isomat-Bau AG

**Die Spezialfirma für alle Abdichtungs-
probleme im Hoch-, Tief- und
Untertagebau.**



Migros Rütli / ZH

5'000 m² Flachdach sowie sämtliche Spenglerarbeiten wurden uns bei diesem Objekt übertragen. Alle technischen Möglichkeiten konnten bei dieser Koordination voll ausgeschöpft werden.

Und dies ist der Grund:

Spezialisten gibt es viele. Aber es gibt wenige mit einer vergleichbaren langjährigen Erfahrung wie sie die Isomat-Bau AG vorweisen kann. Mit einem ähnlich fundierten Wissen. Mit weit über die Landesgrenzen hinaus anerkannten Fachleuten an der Spitze des Unternehmens. Und mit Equipen, die so eingespielt sind, dass sie Probleme lösen, für die man eigentlich gar keine Lösung voraussehen konnte. Hinzu kommt die Vielseitigkeit, die letztlich alle Problemkreise umfasst.

Wir sind spezialisiert auf:

- Flachdach- und Grundwasserisolationen
- Gussasphaltbeläge
- Fugenabdichtungen
- Rillenfräsen in Beton
- Tunnelabdichtungen
- Bauspenglerarbeiten
- Dachdeckerarbeiten und nicht zuletzt
- in der fachmännischen Beratung.

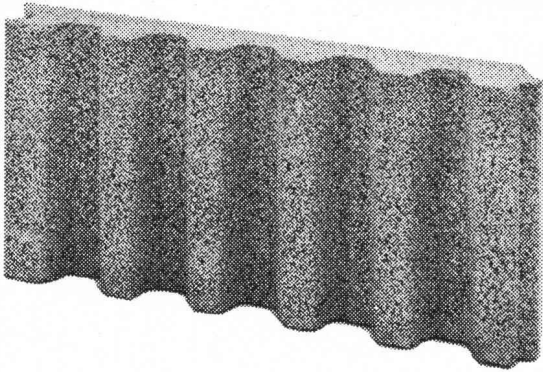
Wir bieten Ihnen also auf jedem der hier erwähnten Gebiete einen Full-Service, der mit der Beratung und Ausarbeitung beginnt und zur fertigen Übergabe der Projekte hinleitet. Sie suchen den erfahrensten Spezialisten? Sie finden ihn in der



ISOMAT-BAU AG

Jungholzstrasse 43
8050 Zürich
Telefon 01 / 50 09 45

ROBA-Sickersteine Praktisch und robust



Typen:	Sickerstein und Abdeckplatte
Masse:	50×25×6 cm
Gewicht:	10 kg

Beziehbar direkt oder durch
die Handelsgenossenschaft des SBV
und den Baumaterialienhandel

Element und Baustein AG
Kindhausen
8604 Volketswil
Telefon 01 / 86 48 17



Ihr Vorteil: Einsparungen

- durch rationelle Erstellung eines besseren Entwässerungssystems
- an Verschleiss von Schalungsmaterial und dessen Transportkosten

Ihr Vorteil: Verbesserung

- der Entwässerung des Erdreichs
- Belüftung der Fundamente
- der Kanalisation des Sickerwassers

Ihr Vorteil: Verkürzung der Bauzeit

- durch vereinfachte vollmaschinelle Aufschüttung

Auf Dicht kann man bauen

Dicht AG
Unternehmung für Bohrungen und Foundationen
St. Gallen, Luzern, Bern, Zürich



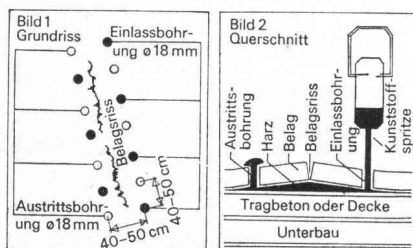
Lohnender Wirkungsbereich

Im Anzeigenteil der Schweizerischen Bauzeitung steht den Unternehmungen der Bau- und Maschinenbranche ein fruchtbares Wirkungsfeld zur Verfügung.

Festlegen von hohl liegenden Zementüberzügen und Industriebelägen

Hohl liegende Stellen in Zementüberzügen und Industriebelägen zu beseitigen war bisher ein Problem, dem man nur mit unbefriedigenden Lösungen entgegen treten konnte.

Das Erneuern der hohl liegenden Stelle allein gelang selten, da beim Herausreissen die Vibrationen des Presslufthammers auch den umliegenden Belag angriffen. Auch das Anbohren und Ausgiessen der Schadstelle mit niedrigviskosen Harzen brachte oft keine erfolgreiche Lösung des Problems. Das einflussende Harz vermag hierbei nicht die Luft unter dem Belag zu verdrängen; die Luft wird weiter in die Schadstelle zurückgedrückt.



Das Festlegen hohl liegender Beläge geht mit einer Kunststoffspritze denkbar schnell und sauber vor sich: An der Schadstelle im Abstand von 40 bis 50 cm je eine Einlass- und eine Austrittsbohrung von 18 mm Durchmesser setzen (Bild 1). Spritze mit entsprechendem Mehrkomponenten-Kunststoff füllen, je nach Belagsdicke unter Luftdruck setzen; formschlüssigen Kegel an der Spritze in die Einlassbohrung drücken; Absperrhahn öffnen und so lange Kunststoff einspritzen, bis dieser an der Austrittsbohrung wieder austritt (Bild 2).

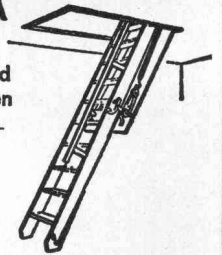
Weitere Informationen:

NOVOSOL AG, 3011 Bern, Kramgasse 7
Kunststoffbeschichtungen, Bodenreparaturen
Telefon 031 / 22 77 20



GOMA

Aufzugs-
Schiebe- und
Klapptreppen
Flachdach-
Ausstiege

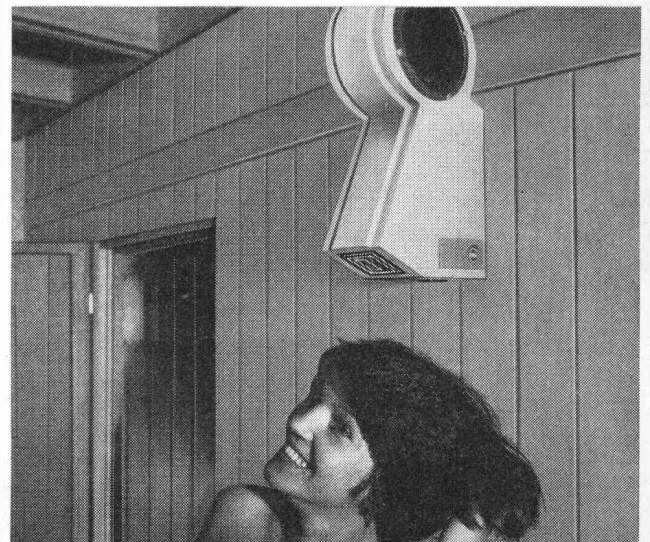


Marcel Matter
Klotenerstrasse 43
Tel. 01 817 80 41

Mustermesse
Stand 212, Halle 9
8153 Rümlang

Stäfa Warmluftduschen trocknen Körper und Haare

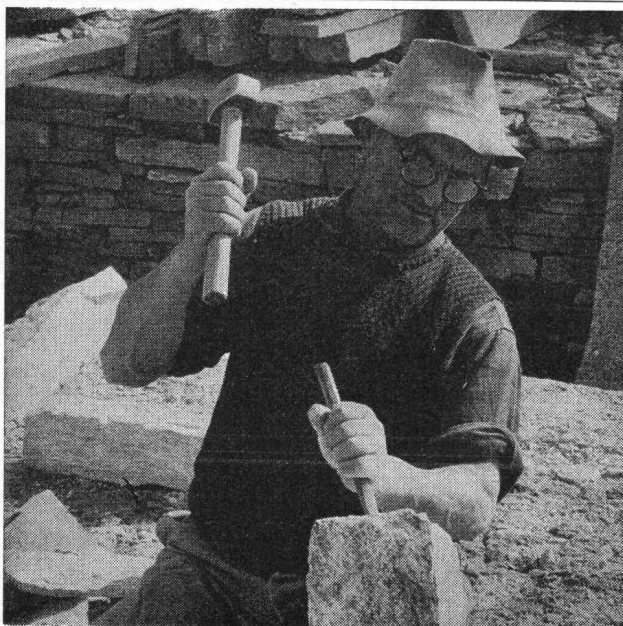
Schnell – angenehm – vorbeugend gegen Erkältungen



Verlangen Sie nähere Informationen

Ventilator AG CH-8712 Stäfa
Telefon 01 928 2111

V4



Natursteine

im Garten-, Hoch- und Tiefbau

Wir laden Sie ein, unsere neue, grosse **Musterausstellung** an der Seefeldstrasse 198 in Zürich zu besuchen.

Eckardt Natursteine AG

8034 Zürich, Postfach
Telefon 01 / 55 08 60
Telex 57004

6604 Locarno, Via in Selva
Telefon 093 / 31 39 52

Grosses Lager in Zürich-Tiefenbrunnen

Vetroflex

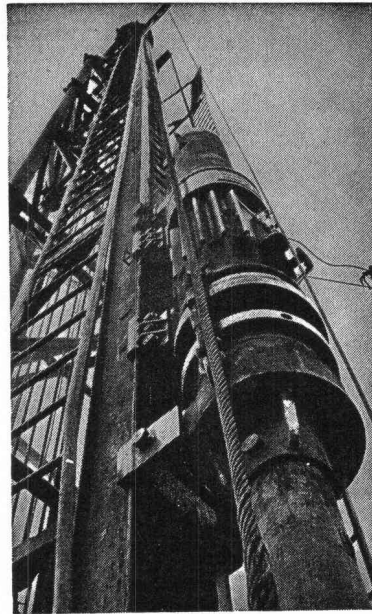
ISOVER
VETROFLEX

isoliert

Wärme + Kälte + Schall

besser

FIBRIVER
Verkaufsbüro deutsche Schweiz
8155 Niederhasli / ZH
Tel. 01 850 24 44



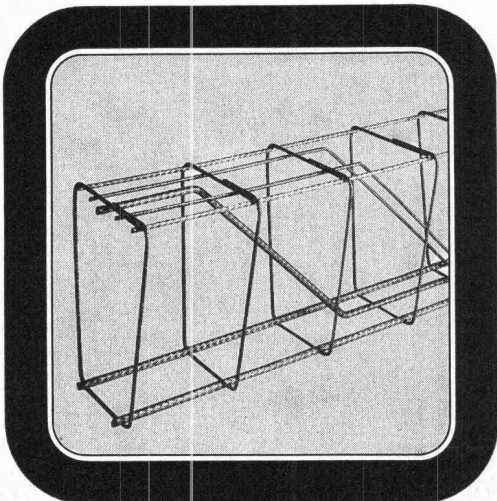
Pfahlfundationen

- Ortsbetonpfähle «DELTA»
- Fertigbetonpfähle
- Holzpfähle
- Wasserbauarbeiten
- Spundwände

EGGSTEIN AG LUZERN

Balken-Armierung
ein fi-Rista-Element

Armature pour poutres
un élément fi-Rista



Drahtwerke/Tréfileries
Fischer AG
CH-5734 Reinach AG
Tel. 064 71 15 55

FISCHER REINACH

Was braucht es, um ein Flachdach sicher abdichten?

Antwort: **Ein Material (Sarnafil)** und **einen Verleger**, der es samt den notwendigen Anschlüssen fertig verlegt. Das heisst für Sie: **ein Partner, eine Verantwortlichkeit, ein Telefon.** Als flexible Weich-PVC-Dichtungsbahn erlaubt **Sarnafil** ein problemloses Abdichten, auch in der Aufbordung. Interessant, oder?

Sarnafil®

Das Thema ein Material/
ein Partner interessiert uns.
Senden Sie uns **Sarnafil-**
Unterlagen.

Name/Firma: _____

Adresse: _____

Sarna Kunststoff AG
CH-6060 Sarnen Postfach 12
Telefon 041 66 23 33

SBZ SF.3.76

Stellen- und Gelegenheits-Anzeigen

Tarif

Stellenangebote und Ausschreibungen		Ermässigte Preise für Stellengesuche	
1/1 Seite 185×259 mm	Fr. 860.—	1/6 Seite 185× 40 mm	Fr. 175.—
1/2 Seite 185×128 mm		90× 84 mm	
90×259 mm	Fr. 450.—	1/8 Seite 185× 28 mm	Fr. 135.—
1/3 Seite 185× 84 mm	Fr. 310.—	90× 60 mm	
1/4 Seite 185× 60 mm		1/12 Seite 90× 40 mm	Fr. 92.—
90×128 mm	Fr. 240.—	1/24 Seite 90×18 mm	Fr. 38.—

Chiffregebühr Fr. 4.—, Ausland Fr. 6.—.

IVA AG für internationale Werbung, 8035 Zürich
Beckenhofstrasse 16, Tel. 01 / 26 97 40, PC 80-32735

Anzeigenschluss: Mittwoch der Vorwoche, 10 Uhr.

Filiale:
1004 Lausanne, 19, av. de Beaulieu, Tel. 021/37 72 72

Für Stellensuchende empfehlen wir ein 3-Monats-Abonnement auf die Schweiz. Bauzeitung (Fr. 35.—, Ausl. Fr. 39.—, rund 13 Hefte)

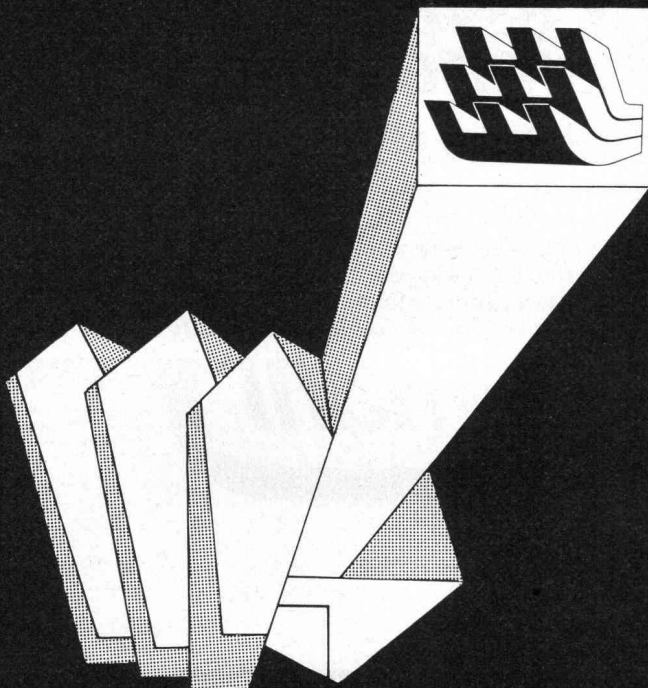
Fugenbänder
Beton- und Mörtelzusätze

Aquarex

Aquarex Bauchemie AG
8620 Wetzikon
Hofstrasse - Schöneich
Telefon 01 - 77 78 44



EXPOMAT 76



10^e INTERNATIONALE
AUSSTELLUNG FÜR BAU
UND BAUSTOFFMASCHINEN
UND BAUSTELLENBEDARF

vom 14 bis 23 MAI
PARIS LE BOURGET

COMMISSARIAT GÉNÉRAL DU SALON
1, avenue Niel - 75017 PARIS - Tél. 380.39.86 - 754.96.98

Das Konsortium Motor Columbus/Ippen+Brechbühl AG, Baden, als Totalübernehmer, schreibt im Rahmen über die Vergebung öffentlicher Arbeiten und Lieferungen unter den Fachfirmen zur Konkurrenz aus:

Kantonsspital Baden

Spitaltrakt: — Niederspannungshauptverteilung
— Schreinerarbeiten II. Teil
— Schlosserarbeiten II. Teil
— Garderobenanlage

Personalhäuser P3 und P4: — Sonnenschutz
— Küchen

Betriebsgebäude: — Garderobenanlagen

Auflage ab: 5. April 1976

Eingabe: 30. April 1976

Offeneröffnung: 4. Mai 1976

Die Pläne und Bedingungen können beim bauleitenden Konsortium Motor Columbus/Ippen+Brechbühl AG, Gebäude Hotel Linde, 1. Stock, Mellingerstrasse 22, Baden, ab Auflagedatum 5. April 1976, während 10 Tagen, zwischen 14 und 16 Uhr eingesehen werden, wo auch die Offertformulare abzuholen sind.

Die Offertformulare sind verschlossen bis spätestens am Eingabetag, 30. April 1976, 18 Uhr, beim Konsortium Motor Columbus/Ippen+Brechbühl AG, Parkstrasse 27, 5401 Baden, abzugeben.

Die Umschläge der Offerteingaben sollen die Bezeichnung der Objekte sowie der offerierten Leistungen aufweisen.

Auflegen des Offerteöffnungsprotokolls zur Einsichtnahme für die Offertsteller während 10 Tagen im Büro des Konsortiums Motor Columbus/Ippen+Brechbühl AG, Hotel Linde, Baden.

Bedeutende schweizerische Unternehmung der Bau-
branche in der Region Zürich sucht einen qualifizierten

Ingenieur-Techniker HTL

(vorzugsweise Richtung Maschinenbau) zur kompetenten

Leitung des Werkhofes

Wirkungsbereich:

- Führung und Instruktion des Kadern und der Mitarbeiter des Werkhofes
- Gewährleistung eines einwandfreien Services (Materialausgabe, Materialrücknahme, Reparaturen, Transportdienst usw.)
- Oberaufsicht über die Wartung des umfangreichen Fahrzeug-, Maschinen- und Geräteparks
- Betreuung der Administration des Werkhofes, Erreichung der wirtschaftlichen Ziele, Kontakte mit Direktion und Bauleitungen

Anforderungen:

- technische Berufsbildung, Maschineningenieur HTL oder andere zweckentsprechende Bildung und Praxis
- wenn möglich Erfahrung in der Baubranche
- Führungseigenschaften und Praxis als Vorgesetzter
- organisatorische Begabung, Konzilianz und Verhandlungsgeschick

Angebot:

- verantwortungsvolle, attraktive Kaderposition
- selbständiger, vielseitiger Arbeitsbereich
- flotte Zusammenarbeit mit aufgeschlossener Direktion
- Weiterbildungsmöglichkeiten
- gute Salarierung und fortschrittliche Sozialleistungen

Anmeldung:

- Interessenten sind gebeten, die üblichen Bewerbungsunterlagen an die beauftragte Personalberatung zu senden. Ss können auch Anmeldebogen bezogen werden. Diskretion wird zugesichert. Allfällige Sperrvermerke werden berücksichtigt.

Personalberatung Dr. Emil Greber

Löwenstr. 11 CH - 8001 Zürich/Schweiz Tel. 01 / 27 84 32

Wir suchen einen initiativen, selbständigen

Tiefbauzeichner

für zeichnerische und konstruktive Mitarbeit auf dem Gebiet der Abwasserreinigung. Spezielle Kenntnisse auf diesem Gebiet sind nicht unbedingt erforderlich.

Tüchtigen Bewerbern bieten wir interessante und abwechslungsreiche Arbeit, angenehmes Arbeitsklima in kleinem Team, der Stellung angemessenes Gehalt und eine weitausgebaute Personalförderung.

Ihre Bewerbungsunterlagen (Lebenslauf, Foto, Zeugniskopien) mit handgeschriebenem Begleitbrief erreichen uns unter Chiffre SBZ 336 an IVA AG, Postfach, 8035 Zürich.

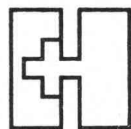
Ingenieurbüro in Zürich sucht für sofort oder nach Uebereinkunft einen jungen

Eisenbetonzeichner

für die Planbearbeitung von Hoch- und Tiefbauten. Einige Erfahrung auf dem Gebiet des Brückenbaus ist erwünscht.

Sie finden bei uns ein angenehmes Betriebsklima und die Möglichkeit zu selbständigem Arbeiten.

Ihre Bewerbung mit Angabe Ihrer bisherigen Tätigkeit, einem kurzen, handgeschriebenem Lebenslauf und Zeugniskopien erreichen uns unter Chiffre SBZ 337 an IVA AG, Postfach, 8035 Zürich.



SCHWEIZERISCHES KRANKENHAUSINSTITUT
INSTITUT SUISSE DES HÔPITAUX
ISTITUTO SVIZZERO DEGLI OSPEDALI
SWISS HOSPITAL INSTITUTE

Wir suchen für unsere

Abteilung Planung und Bau

einen

Mitarbeiter

Erwartet werden:

- froher Charakter
- gute Ausbildung, HTL-Studium (Hochbau) von Vorteil
- gute Kenntnisse und Erfahrung in Planung, Bau und Einrichtung von Krankenhäusern und Krankenheimen
- Sprachen: Deutsch, Französisch, Englisch von Vorteil

Geboten werden:

- interessante und vielseitige Tätigkeit: Begutachtungen, Grundlagenerarbeitung, Baukostenplanung usw.
- gutes Arbeitsklima in jungem Team
- zeitgemässe Besoldung und Sozialleistungen

Ihre Bewerbung mit entsprechenden Unterlagen und Angabe des Gehaltsanspruchs richten Sie bitte an das

**SCHWEIZERISCHE KRANKENHAUSINSTITUT
ABTEILUNG PLANUNG UND BAU**

5001 Aarau, Bahnhofstrasse 29
Telefon 064 / 24 71 61 / 62



Aufzugtreppe
Grösste Vorteile
auf kleinstem Raum

Mod. 1 75/150
Mod. 3 70/130 (evtl. 65/120)

Feldmann + Co. AG, Holzbau
3250 Lyss Telefon 032 / 84 11 84
MUBA Halle 7, Stand 433

Erfahrene, initiative

Eisenbetonzeichnerin

mit Handelsschulbesuch und England-Aufenthalt sucht interessante Stelle, wenn möglich in Ingenieurbüro.

Alice Jaquemet, Nollen, 3415 Hasle-Rüegsau

Architekt-Techniker HTL

34jährig, mit mehrjähriger Erfahrung in Planbearbeitung, Konstruktion und Bauleitung, sucht neuen, verantwortungsvollen Wirkungskreis. Raum: Bern, Thun, Interlaken.

Offerten unter Chiffre SBZ 335 an IVA AG, Postfach, 8035 Zürich.

Ausgewiesenes Architekturbüro in Zürich sucht zum Aufbau eines **Wettbewerbsteams** auf partnerschaftlicher Basis zu möglichst baldigem Eintritt

1 oder 2 junge dipl. Architekten

Wichtiger als grosse Erfahrung sind künstlerische Begabung, Ideenreichtum und Begeisterungsfähigkeit.

Offerten mit Honorarvorstellungen erbeten unter Chiffre SBZ 327 an IVA AG, Postfach, 8035 Zürich.

Bauingenieur

mit 15 Jahren Praxis in Projektierung von Strassenbau, Tiefbau, Abwasseranlagen sowie Vermessungswesen sucht neue Stelle im In- oder Ausland.

Offerten unter Chiffre 300495-02 an Publicitas, 5401 Baden.

Iran

Schweizer Ingenieurbüro sucht im Auftrag einer iranischen Bauunternehmung

Beton- und Baufachleute

für Einrichtung und Betrieb von Betonzentralen und für Betonbauarbeiten: **1 Bauingenieur ETH** für Planung und Ueberwachung von Projekten; **2 Ingenieur-Techniker HTL** für Betonfabrikation und -transport; **2 Ingenieur-Techniker HTL** für Maschinenmontage und -unterhalt.

Bewerber müssen über gute Erfahrungen verfügen, praktisch veranlagt sein und mit Schwierigkeiten fertig werden können. Englischkenntnisse sind nötig.

Offerten mit Lebenslauf und Foto erbeten unter Chiffre SBZ 330 an IVA AG, Postfach, 8035 Zürich.

BODENHEIZUNGEN
DERIA-DESTRA AG für Strahlungswärme
CH-8132 EGG-ZÜRICH
Zelgmatt 38 Tel. (01) 86 13 50

Gesucht in Dauerstelle routinierter

Eisenbetonzeichner

mit zusätzlichen Kenntnissen im Tiefbau oder Stahlbau.

Nur handschriftliche Bewerbung mit Foto, Zeugnisabschriften und Zeichenprobe richten Sie an

Dr. Max Herzog, dipl. Bauingenieur
Rohrerstrasse 3, 5000 Aarau

Kantonales Technikum Biel HTL

Abteilung Hochbau

Ausstellung der Diplomarbeiten 1976

Themen: Tribüne für Concours hippiques
Jugendherberge am Bielersee

Donnerstag, 1. April 1976 9 bis 12 Uhr
Freitag, 2. April 1976 9 bis 21 Uhr
Samstag, 3. April 1976 9 bis 15 Uhr

Rockhall-Gebäude, Seedorfstrasse 101 (Nordende Zentralstrasse)

Die Direktion

Infolge Auflösung der Firma MEKU, W. Tribelhorn & Cie., in Nachlassliquidation, Dällikon, ist **zu verkaufen:**

In der Gemeinde Dällikon im Baurecht (selbständig und dauernd) erstellt:

Werk- und Montagehalle mit Büros
und Abwartwohnung, Industriestrasse

Versicherungswert Fr. 780 000.—
Gebäudegrundfläche 733 m²
Umgelände 3347 m²

Baurechtgeber: Politische Gemeinde Dällikon.

Möglichkeit zur käuflichen Uebernahme des mit dem Baurecht belasteten Grundstücks.

Interessenten melden sich bei der Liquidatorin

Visura

Treuhand-Gesellschaft
Talstrasse 80, 8021 Zürich
Tel. 01 / 27 38 33, Herrn W. Sigrist verlangen

Wir suchen einen akademisch gebildeten und praxisorientierten

Raumplaner

zur Bearbeitung von Raumplanungsaufgaben höherer Stufe (Regionalplanung, Kantonalplanung, regionale Entwicklungskonzepte). In unserem Team würden wir einen Fachmann mit Grundausbildung als Kulturingenieur, Agronom, Geograph, Verkehrsingenieur oder Ökonom bevorzugen; ausgeschlossen sind Bewerbungen von Architekten. Wir erwarten ein ausgesprochenes Interesse an raumplanerischen Fragen und die Fähigkeit, sowohl kollegial im Team als auch selbständig anspruchsvolle Aufgaben bearbeiten zu können.

Wir sind ein qualitätsbewusstes, interdisziplinär zusammengesetztes Team, das ein breites Auftragspektrum bearbeitet. Unsere modernst eingerichteten Büros befinden sich in einer Minute Gehdistanz zum Hauptbahnhof St. Gallen.

Falls Sie Näheres über die ausgeschriebene Stelle wissen möchten, so melden Sie sich bitte möglichst rasch bei

Planungsbüro Strittmatter
9000 St. Gallen, Vadianstrasse 37, Telefon 071 / 22 43 43

wenn's nicht schief gehen darf:

BETEC



**...denn BETEC VI sind
Vergussmörtel für
Qualitätsverguss
im Hoch- und Tiefbau
im Maschinenbau
im Unterwasserbau
bei Sanierungen**

**nicht schrumpfend
hitzebeständig
chloridfrei
zementgebunden
gebrauchsfertig
preisgünstig *
weltweit bewährt**

*** Verlangen Sie**

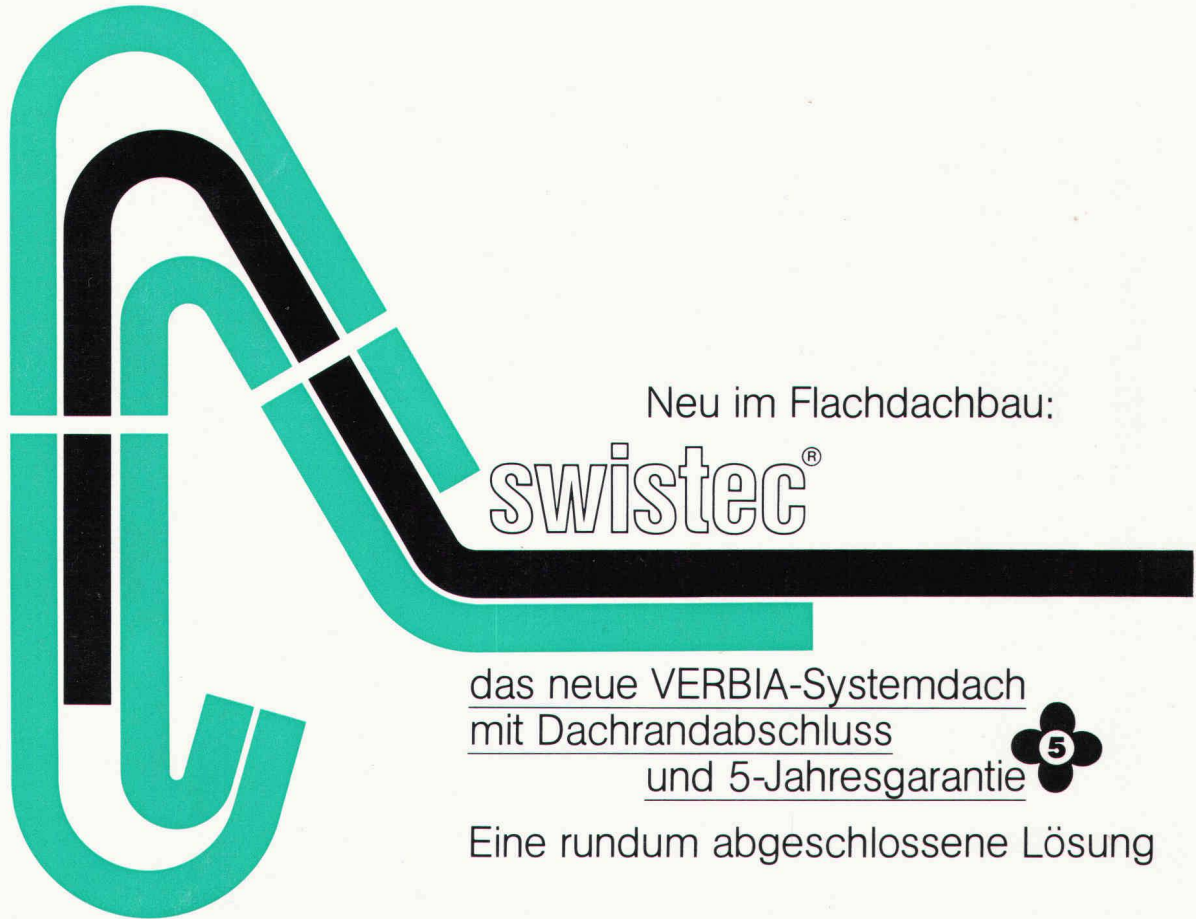
- Ausführliche Dokumentation
- Unverbindliche Demonstration

Firma _____

bz

TECHNO-BETON AG

Silberstrasse 12 8953 Dietikon 01/7414650



Neu im Flachdachbau:

swistec®

das neue VERBIA-Systemdach
mit Dachrandabschluss
und 5-Jahresgarantie



Eine rundum abgeschlossene Lösung

Was Architekten und Unternehmer an hochwertiger Technik im Flachdachbau fordern, wird vom neuen Swistec-Systemdach in idealer Weise verkörpert: Sicherheit, Qualität und einfache Anwendung.

Mit 5 Jahre garantierter Sicherheit von Dachkante zu Dachkante – bis und mit Dachrandabschluss.

Denn mit dem Dachrandabschluss haben wir ein bisher zentrales Problem auf problemlose Art gelöst. Und das für Flachdachbauten aller Art im Industrie-, Verwaltungs- und Wohnungsbau.

Swistec aus der Sicht des Architekten

Planen ohne Terminsorgen: Bisher drei Terminbindungen.
Neu: Unabhängige Arbeitsfolge.

Ein Werkvertrag für Dach und Dachrandabschluss:

Ein Unternehmer berät das ganze System.

Eine bewährte, robuste Dachhaut:

Zwei Lagen mit doppelter Sicherheit, 6 mm stark.

Swistec aus der Sicht des Unternehmers

Terminsichere Planung möglich: Witterungsunabhängig.
Arbeitsfolge vom Unternehmer bestimmt:

Einbau von Dampfsperre, Wärmedämmung und Dachhaut vor Montage der Blechverwahrung.

Einfachste Blechmontage: Ohne Massnahmen am Bau, ohne Spezialisten. Keine Lötstellen.

Nennen Sie uns Ihre Probleme. Unsere Spezialisten beraten Sie fachkundig und unverbindlich. Oder verlangen Sie am besten gleich detaillierte Unterlagen.

Swistec® – mit System zum Erfolg

VERBIA

Verkaufsgesellschaft für plastische Bedachungs- und Abdichtungsmaterialien

VERBIA

Froburgstrasse 15

4600 Olten

Telefon 062 21 06 41