

Objektyp: **Advertising**

Zeitschrift: **Schweizerische Bauzeitung**

Band (Jahr): **85 (1967)**

Heft 33

PDF erstellt am: **26.09.2024**

Nutzungsbedingungen

Die ETH-Bibliothek ist Anbieterin der digitalisierten Zeitschriften. Sie besitzt keine Urheberrechte an den Inhalten der Zeitschriften. Die Rechte liegen in der Regel bei den Herausgebern.

Die auf der Plattform e-periodica veröffentlichten Dokumente stehen für nicht-kommerzielle Zwecke in Lehre und Forschung sowie für die private Nutzung frei zur Verfügung. Einzelne Dateien oder Ausdrucke aus diesem Angebot können zusammen mit diesen Nutzungsbedingungen und den korrekten Herkunftsbezeichnungen weitergegeben werden.

Das Veröffentlichen von Bildern in Print- und Online-Publikationen ist nur mit vorheriger Genehmigung der Rechteinhaber erlaubt. Die systematische Speicherung von Teilen des elektronischen Angebots auf anderen Servern bedarf ebenfalls des schriftlichen Einverständnisses der Rechteinhaber.

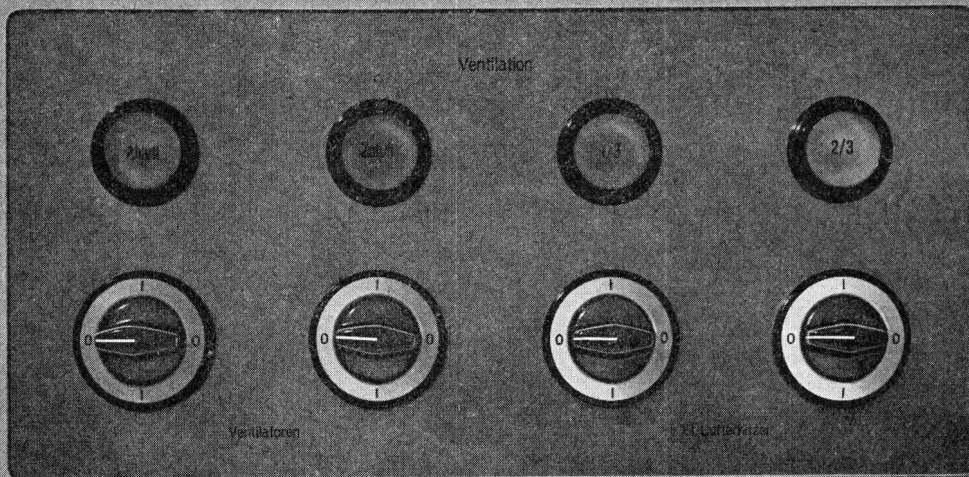
Haftungsausschluss

Alle Angaben erfolgen ohne Gewähr für Vollständigkeit oder Richtigkeit. Es wird keine Haftung übernommen für Schäden durch die Verwendung von Informationen aus diesem Online-Angebot oder durch das Fehlen von Informationen. Dies gilt auch für Inhalte Dritter, die über dieses Angebot zugänglich sind.

**Feller-Kleinschalttafeln: Formschön, praktisch,
rasch montiert**



Feller



Unsere Abteilung «Sonderfertigung» baut für die verschiedensten Bedürfnisse individuell angepasste Kombinationen mit der benötigten Anzahl Apparate. Erleichtern Sie sich die Montagearbeit, indem Sie die einbaufertigen Feller-Kleinschalttafeln verwenden!

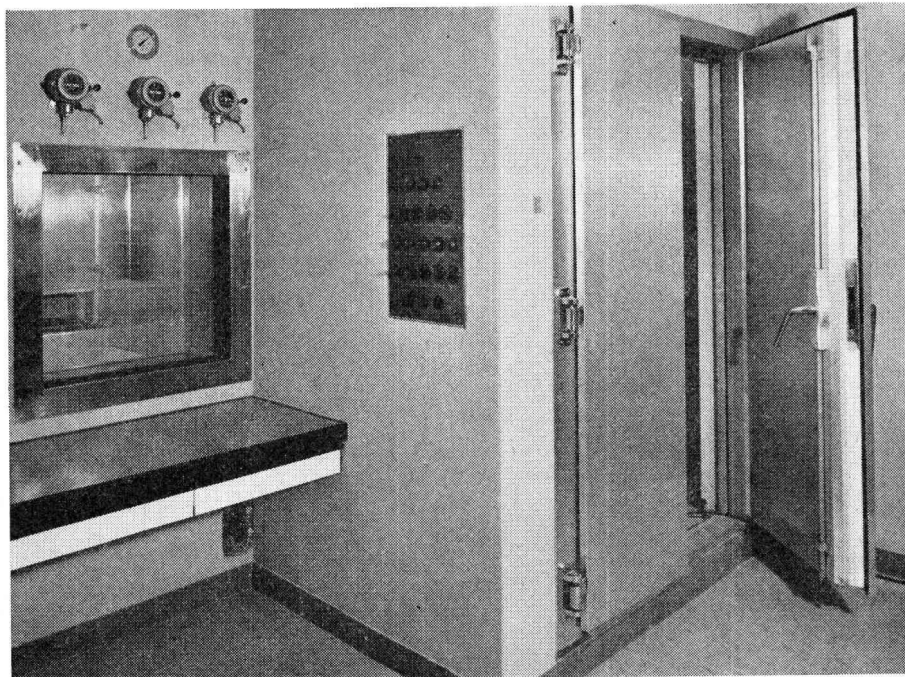
Adolf Feller AG Horgen
Fabrik elektrischer Apparate

Telefon 051 821611

**Kälte
für Industrie und Forschung**

EMPA Dübendorf:
Tiefkühlkammer für Motorenprüfung
mit Kontrollfenster,
Bereich -60° bis $+40^{\circ}$ C.

Therma baut Kühltruhen, Klimaprüf-
und Wechseltemperaturschränke,
Multizellenschränke für verschiedene
Temperaturen, Tieftemperatur-Prüfräume,
Stratosphärenkammern.

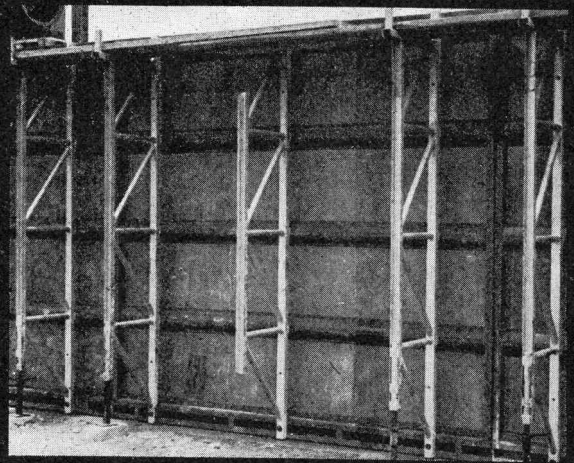
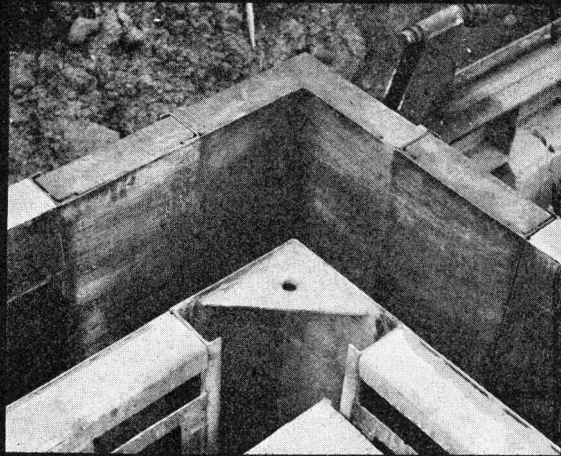


therma

Therma AG Schwanden GL
Kältebüro Zürich 6/57
Hofwiesenstrasse 141
Telefon 051/26 16 06
Ausstellungsräume in Zürich,
Bern, Basel, Lausanne und Genf.

Verlangen Sie bitte unsere
Dokumentationen.
Unsere Kälteingenieure stehen
jederzeit zu Ihrer Verfügung.

H



PRESTO - SCHALUNG

Die fertige, in der Praxis durchentwickelte Grossflächen-Schalung. Dank ihrer Einfachheit – jeder Handlanger wird Schalungs-Spezialist.

CONSTRUVIT S. A. LYSS TEL. 032 / 84 24 05

PRESTO CONSTRUVIT

Biegsame Rohre und Schläuche

Metall
Kunststoff
Gummi
usw.



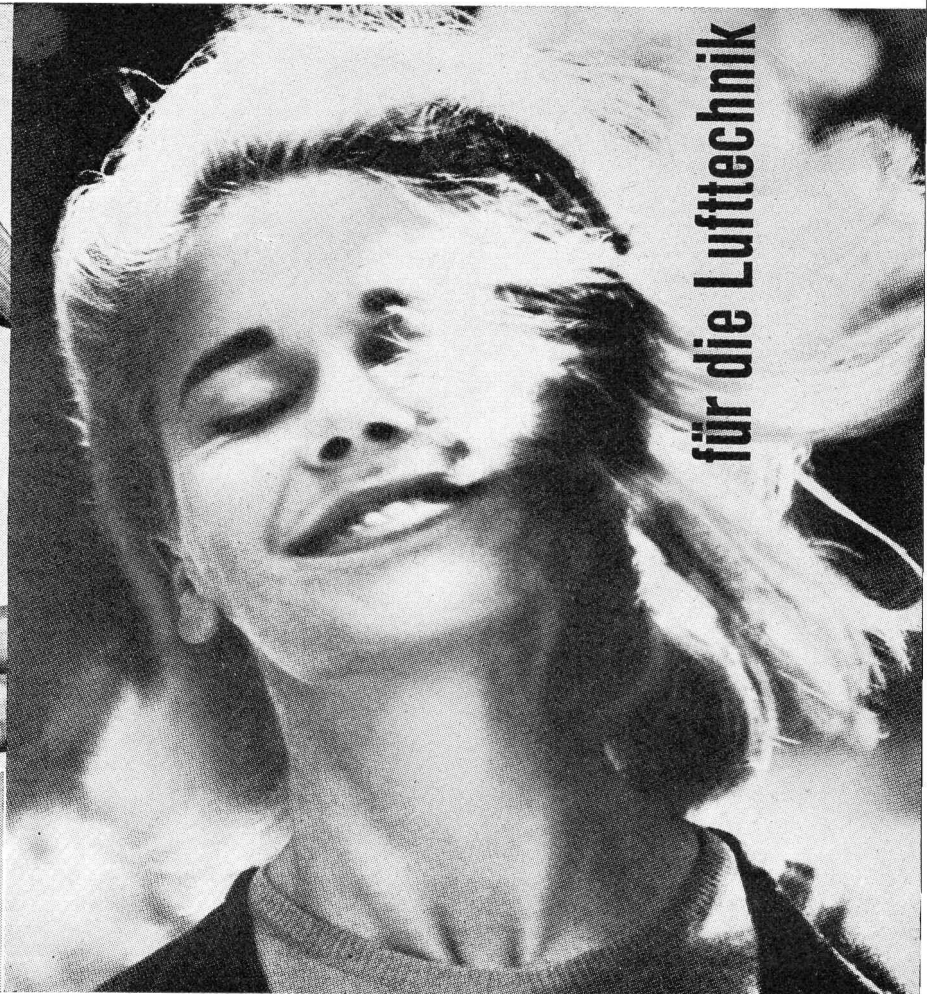
UNITUBES LIMITED
(Zurich Branch)
8634 Hombrechtikon
Eichtal, Tel. 055 5 26 26

A Company in



SMITHS INDUSTRIES

für die Lufttechnik



Einfach

und sorglos soll sich Betrieb und Unterhalt gestalten. Für Häusler-Klima-Anlagen beschränkt sich die Bedienung lediglich auf die Betätigung eines Schaltknopfes. Die Maschinen haben Dauerschmierung, das Kältesystem ist versiegelt, die verunreinigten Luftfilter sind leicht auszuwechseln und werden von Häusler-Klima im Abonnement neu behandelt. Alle Anlagen werden im ersten Betriebsjahr gratis unter Kontrolle gehalten.

Häusler-Klima entwickelt, projiziert und erstellt Lüftungs- und Klimaanlage für alle Zwecke. Das reich illustrierte und alle wichtigen technischen Details enthaltende Referenzbuch steht Architekten und Bauherren kostenlos zur Verfügung.

Häusler-Klima

Fabrik für klima-technische Apparate und Anlagen AG
Regensdorf, 051-712600
Zürich, Lausanne

Fernleitungen

Kanalfreie Verlegung mit vorfabrizierter Kunststoff-Isolierung

System

PAN-ISOVIT

Lieferung und Montage durch Heizungs- und Sanitärfirmen

Hersteller: **MEIER-SCHENK AG, ISOLIERWERK, 8050 Zürich**

Equitherm[®]

Heizungsregleinrichtungen

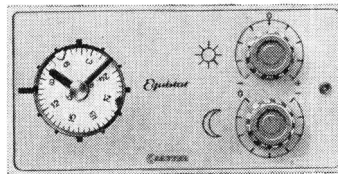
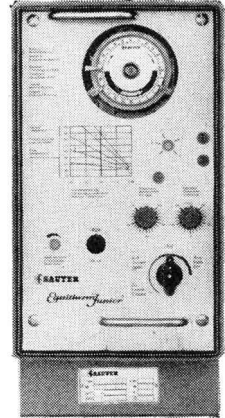
Moderne Form, erweiterte Typenreihen, vereinfachte Installation

Der einfache Heizungsregler «**Equitherm-Junior**» mit Transistorverstärker findet vor allem in kleinen bis mittleren Heizanlagen Verwendung

Zwei Ausführungen sind lieferbar:

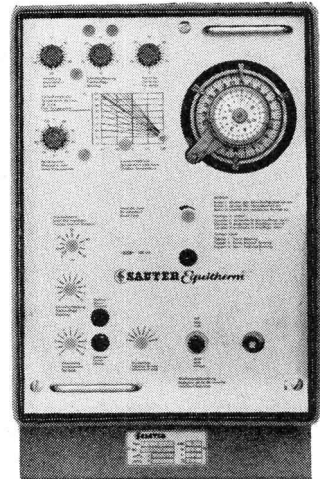
Typ ERT0
als Zweipunktregler zur Steuerung eines Ölburners

Typ ERTJ
als Zweilaufregler zur Steuerung eines langsamlaufenden Ventils oder Mischhahns



Fernbedienung Equistat

Tag- und Nachttemperaturen können mit «**Equistat**» vom Wohnraum aus ferneingestellt werden



Der elektronische Heizungsregler «**Equitherm**» wird durch die Erweiterung der Typenreihen noch anpassungsfähiger an die jeweiligen Anlagebedingungen. Die Einrichtungen für Zweipunkt- oder stetige Regelungen eignen sich für Heizanlagen jeder Grösse



SAUTER

Fr. Sauter AG, 4000 Basel 16
Fabrik elektrischer Apparate
Telephon 061 / 32 44 55, Telex 62 260

1 148

Technische Büros in Zürich, Bern, St. Gallen, Genf, Lausanne und Lugano

Lichtkuppeln?

Wählen Sie unter 223 Möglichkeiten!

Glasklar oder diffus lichtstreuend, für runde, quadratische oder rechteckige Öffnungen. Ein- oder doppelschalig (auch dreischalig).

Isolierte Aufsatzkränze zum direkten Einkleben in die Dachhaut machen betonierte Zargen und Blechanschlüsse überflüssig.

Lüftbare Typen für Handbetätigung, mit Teleskop-Spindel, elektrisch angetrieben oder mit eingebautem Ventilator. Auch Dachausstiegs-Kuppeln.

Siegfried Keller AG., Industrieverglasungen, 8304 Wallisellen ZH, Telefon 051 93 32 32

Keller



Rolladen
Garagetore
Sonnenstoren
Metallfenster
Lamellenstoren
Fassaden
Senkvitrinen

HARTMANN

+ CO AG BIEL

Metallbau

☎ 032 49261

Ingenieur- und Architekturbüros Unternehmer

Wir offerieren zu termin- und preislich günstigen Bedingungen die automatische Bearbeitung folgender bauadministrativer Spezialitäten:

- Erstellung von Angebots-Unterlagen
- Erstellung von Angebots-Vergleichen
- Periodische Durchführung von Bauabrechnungen (Akkord- und Regiearbeiten)
- Periodische Durchführung interner Betriebskalkulationen für Ingenieur- und Architekturbüros

digital ag

Institut für elektronische Datenverarbeitung

8001 Zürich

Leonhardshalde 21, Tel. (051) 47 73 73

NacopaN

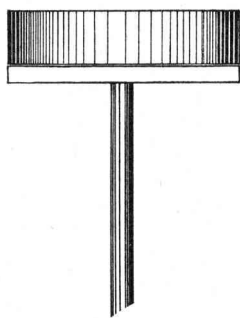
HOLZKONSERVIERUNG gegen Fäulnis und Insektenfrass. **Grundiermittel für Fenster und Türen, Dachgebälk usw.** Kann mit Oel- und Kunstharzfarben überstrichen werden. Dringt sehr tief ins Holz ein. Sehr zu empfehlen ist eine Weiterbehandlung mit OMECOLOR.

Omegol

FARBIGES IMPRÄGNIERMITTEL für Holzzäune, Baubaracken, Ställe usw. Preislich sehr günstig. Für einen einwandfreien Schutz sind zwei Anstriche notwendig. Der Zusatz von Leinölfirnis verleiht dem Anstrich ein glänzendes Aussehen.

Bacher AG **Reinach-Basel**
Farben + Lacke Tel. 061 / 82 50 51

Besuchen Sie unsere permanente Ausstellung. Parkplatz vor dem Haus.



Mit künstlichem Licht verwandeln Sie den Garten nachts in ein kleines Zauberreich. BEGA Gartenleuchten in vielen Formen und Preislagen.

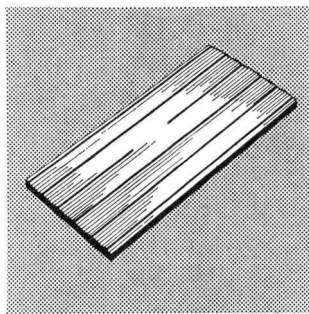
NEUENSCHWANDER & CO
8048 Zürich, Badenerstr. 808
Telefon 051/620704

NEU VON BAUKERAMIK GAIL

Drei aufsehenerregende Neuentwicklungen ergänzen jetzt das umfangreiche Fabrikationsprogramm von Gail:

Die DB-Platte, Gail-acoustic und der Trennwandstein fanden die einstimmige Anerkennung in- und ausländischer Fachleute.

Außerdem steht Ihnen jetzt unser erweitertes Klinkerprogramm in folgenden Farben zur Verfügung: grau-weiß/grau-gelb, grau-weiß/grau-gelb geflammt (Nr. 1187) sowie in weiß-grau (Nr. 1000). Detaillierte Angaben sowie Farbmustertafeln senden wir Ihnen gern kostenlos zu. Bitte fordern Sie mit dem untenstehenden Coupon unser ausführliches Informationsmaterial an.

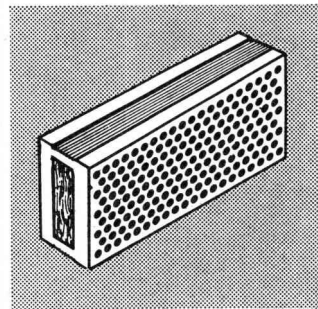


DB-Platte

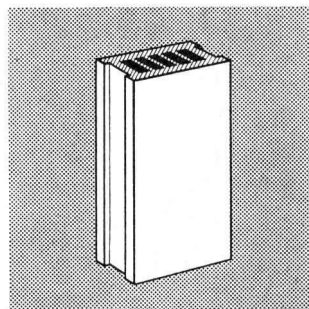
Die Dünnbettbodenplatte von Gail vereinfacht und beschleunigt den Verlegevorgang. Durch die rillenförmige Ausbildung der Rückseite wird ein vollsattes Verlegen garantiert.

Gail-acoustic®

Der vielseitig verwendbare Schallschluckstein ist eine wirkungsvolle Verbindung von Gail'scher Baukeramik mit hochwertigem Schallschluckmaterial. Ohne Luftabstand direkt vor der Wand zu vermauern. Dadurch Raumgewinn und rationelle Verarbeitung.



Gail-Zell®



Nur ein Steinformat, „zaubert“ komplette Trennwandanlagen. Erhöhter Kantenschutz durch Spezialprofil. Denkbar geringer Arbeitsaufwand. Einfacher und rationeller geht's nicht!

Kein Bau ohne Gail

Baukeramik Gail Gießen-Verkaufsbüro Schweiz: Jos. Seldleger
Zürich 11/46 · Hürstringstraße 7 Ruf 051/57 22 70

Ich bitte um Zusendung von ausführlichem Informationsmaterial über

- | | |
|--|--|
| <input type="checkbox"/> Gail-Trennwandstein | <input type="checkbox"/> Neues Klinkersortiment |
| <input type="checkbox"/> Gail-acoustic® | <input type="checkbox"/> Neues Spaltplattensortiment |
| <input type="checkbox"/> DB-Platte | <input type="checkbox"/> Besuch Ihres Außendienstes nach |
| <input type="checkbox"/> Gail-Zell® | vorheriger telefonischer Vereinbarung |

Name:
Wohnort:

Straße:
Telefon:

Hublasten bis 100 to
Hubhöhen bis 85 m



Warum sind wir so leistungsfähig? Wir vermieten moderne Autokrane aller Typen — Teleskopausleger bis 30 m — Grosskran mit Turmausleger — Hydraulische Pneukrane 10—25 Tonnen. Alle Krane mit hydraulischer Nivellierung.

SENN AG

Tel. 062/7 54 44
Oftringen



TORSTAHL 50
der **STAHL** des
Fortschritts



HEER OLTEN



062/5 66 33
Leistungsfähig • Individuell • Seit 1875



SUN-X

SUN-X

SUN-X

SUN-X

SUN-X

löst ihr Sonnenproblem.
Die wirksame Glastönung für
Schaufenster, Bürofenster und
Glasdächer

reduziert Hitze

reduziert Blendung

schützt Waren vor dem
Verbleichen

wird von der Firma E. I. Du Pont
de Nemours hergestellt für den
Vertrieb durch die SUN-X
International, Inc., Houston, Texas

Generalvertretung für die Schweiz

PERLTEX AG

Hirschengraben 41, 6000 Luzern
Telefon (041) 3 27 33

BIESSER
FENSTER

Maihofstr. 95 Luzern Tel. 041-6 35 35

XYLAMON

scheller AG zürich

Gegen alle Schäden durch
Bläue, Holzwurm, Hausbock,
Schwamm und Fäulnis bewahren
sich XYLAMON Imprägnier-
und Holzschutzmittel

Postfach 8021 Zürich
Telefon 051 32 68 60

MUK 3000

Konstruktion und Fabrikation
Menzi

MUK 3000 ist ein absolut neuartiger Bagger, der überall eingesetzt werden kann: im Sumpf, im Morast, am Steilhang, auch quer zum Hang, in den Bergen, in Bächen. Er kann Lasten heben, zum Transport selber auf die Lastwagenbrücke «steigen» und kostet dabei viel weniger als ein Bagger der üblichen Bauart.



So arbeitet der MUK 3000 am Hang.

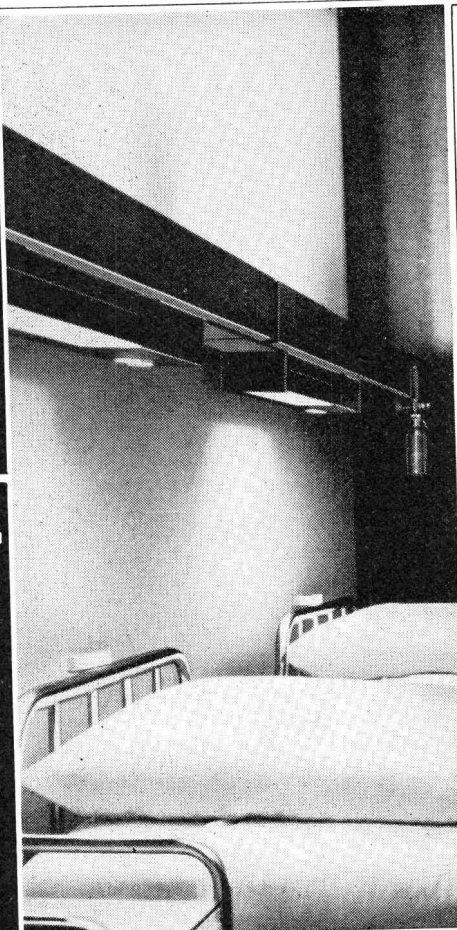
Ein Zweizylinder-Dieselmotor HATZ 29 PS sorgt für einen Hydraulikdruck, der für alle einschlägigen Arbeiten ausreicht. Grabtiefe 3200 mm, mit dem dreiteiligen Arm bis 5200 mm. Schaufelbreite 300, 400, 600 und 800 mm, Schwenkbereich 360°. Referenzen stehen zur Verfügung.

Ernst Menzi AG, 9443 Widnau SG Tel. 071 / 72 26 26

**Mit Licht
gestalten**

**Mit Qualitäts-
Leuchten**

**Mit neuen
Formen**



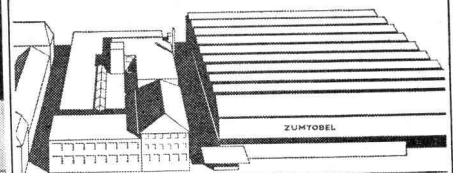
Beispiele sollten vorbildlich sein. Hier ist eines (von vielen!):

Das ZUMTOBEL-Krankenzimmer-Beleuchtungssystem ist mehr als Beleuchtung. Es ist funktionell für Patient und Pflege.

Es ist funktionell für Patient und Pflege. Wahlweise Ausstattung für:

1. Indirekte Allgemeinbeleuchtung
2. Untersuchungslicht
3. Lesebeleuchtung
4. Eingebaute Telefon- und Starkstromanschlüsse
5. Steckanschluss-Armaturen für zentrale Gasversorgung.

ZUMTOBEL hat noch mehr beispielhafte Leuchten für den modernen Raumgestalter. Verlangen Sie Spezialprospekte oder den neuen ZUMTOBEL-Katalog.



ZUMTOBEL
LEUCHTEN

Beratung, Ausstellung und Lager
ZUMTOBEL AG 8006 Zürich
Volkmarstrasse 4, Tel. 051 26 85 28

STS

Schweizerische Technische Stellenvermittlung
Service Technique Suisse de placement
Servizio Tecnico Svizzero di collocamento
Swiss Technical Service of employment

8004 Zürich, Lutherstr. 14, Tel. (051) 23 54 26, PC 80-9530

A) Offene Stellen (wöchentliche Veröffentlichung)

Anmeldung von Stellensuchenden mit kombiniertem Anmelde-Bewerbungs-Formular, das bei der STS persönlich, schriftlich oder telephonisch angefordert werden kann (nur noch einmal auszufüllen).

Einschreibengebühr: Gratis für Mitglieder STV, SIA, GEP, AEPL, SCV. Fr. 10.— für Nichtmitglieder in der Schweiz für 3 Monate, Fr. 3.— für eine Einzelstelle (einschliesslich einmalige Veröffentlichung in der Schweizerischen Bauzeitung).

Vermittlungsgebühr: Gratis für Schweizer Stellen, für Schweizer und Ausländer mit Niederlassungsbewilligung. 7% eines Monatsgehältes für kontrollpflichtige Ausländer.

Sprechstunden der STS nur nachmittags. Voranmeldung erwünscht.

Wichtig: Diese Rubrik enthält jeweils nur einen kleinen Teil der bei der STS angemeldeten Stellen. Angemeldete Stellensuchende erhalten auf Wunsch bei persönlicher Vorsprache Einblick in die vollständige Kartei.

Industrie-Abteilung

7167 Dipl. *Ingenieur oder Absolvent HTL für Klimatechnik*, mit 3—5 Jahren Erfahrung für Klimaanlage in Industrie und Bürogebäuden, zur selbständigen Bearbeitung von Projekten und Ausführungen. Idealalter: 26—30 Jahre. Ledige Bewerber bevorzugt. Spanischkenntnisse von Vorteil. Englischkenntnisse notwendig. Kenntnisse Kältetechnik nicht Bedingung Vertragsdauer 3 Jahre. Schweizer Firma für Klimaanlage in Chile.

7155 *Absolvent HTL, Elektrotechnik*, wenn möglich mit Berufslehre und Praxis als Elektromechaniker, Elektromonteur od. Maschinenschlosser, als Bauführer einer Abteilung (Bau und Betrieb von Transformatoren- und Schaltstationen sowie von Kabel- und Freileitungen). Zweite Landessprache erforderlich. Idealalter 25—32 J. *Elektro- oder Maschinentechniker*, mit mehrjähriger Praxis im Entwurf und Konstruktion von elektr. Schaltanlagen, für Konstruktions- und Schemazeichnungen für Hochspannungsanlagen. Idealalter: 25—30 J. *Elektro- oder Maschinentechniker*, mit mehrjähriger Praxis in Projektierung von Freileitungen, evtl. im Stahlhochbau, für Konstruktionszeichnungen im Zusammenhang mit Bau von Hochspannungs-Freileitungen. Idealalter: 25—40 J. Zürich. *

7153 *Technicien de vente (diplômé ETS en machines) ou commerçant*, formation technique générale et certaine expérience pratique. Bonnes connaissances français et allemand (orales et écrites) exigées, si possible notions d'anglais. Importante entreprise dans ville en Suisse romande.

7133 *Lüftungstechniker*, mit Praxis, für Projektierung und Offerstellung von Klima- und Lüftungsanlagen. *Lüftungstechniker*, für Bearbeitung von Klimaspezialanlagen. *1 Maschinen- oder Lüftungstechniker*, für Konstruktions-Abteilung für klimatische Geräte. Firma am rechten Zürichseeufer mit Büro in Zürich.

7149 *Laborant*, mit Praxis, für selbständige organische und physikalische Arbeiten in kleinem Team in chemisch-mineralogischem Labor. Eidg. Versuchsanstalt in Zürich. *

Bau-Abteilung

7284 *Eisenbetonkonstrukteur*, mit Praxis, für selbständige zeichnerische Bearbeitung vorwiegend von Brücken. *Eisenbetontechniker*, mit etwas Praxis, für Schulhausbau, Industrie- und Wohnungsbau etc. Ingenieurbüro Winterthur.

7282 *Absolvent HTL, Tiefbau-Eisenbeton*, wenn möglich mit etwas Praxis, als Statiker und Konstrukteur für vorwiegend Stahlbeton. *Eisenbetontechniker(in)*, wenn möglich mit etwas Praxis. Ingenieurbüro in Basel.

7280 *Hochbauzeichner*, f. Wohnbauten. Kleineres Arch.-Büro in Küsnacht/ZH. *

7216 *Eisenbetontechniker*, mit Praxis, für interessante Bauaufgaben im Hoch- und Tiefbau (insbesondere Brückenbauten usw.). Ingenieurbüro in Zürich (Nähe Hauptbahnhof).

7214 *Absolvent HTL, Hochbau*, mit einigen Jahren Praxis, als erster Mitarbeiter für vielseitige Bauaufgaben. Bei Eignung gute Zukunftsaussichten. Kleineres Architekturbüro in Kurort im Oberengadin. *

7212 *Tiefbauzeichner*, wenn möglich mit Praxis, für einfache Bauaufgaben im allgemeinen Tiefbau, Nachführung von Katasterplänen für Werkleitungen, Kanalisationen, Kabel usw. Weitgehend selbständige Tätigkeit. Für geeigneten Bewerber entwicklungsfähige Stelle. Bauabteilung einer Gemeinde in Stadtnähe Zürich.

7208 *Contremaître de fabrication*, ayant de bonnes connaissances dans la technologie du béton, bon organisateur et bon conducteur d'hommes, pour la fabrication de produits en béton et en pierre artificielle. Français oral et écrit indispensables. Usine à Saint-Nazaire (Loire Atlantique) France.

7196 2 *Diplômés ETS en bâtiment*, si possible ayant pratique pour plans de détail pour écoles, hôpitaux etc. Durée de l'engagement un an. Bureau d'architecture à Lausanne.

7200 *Eisenbetontechniker*, für vorfabrizierte Hochbauteile. Bauunternehmung in deutschschweizerischer Stadt.

7218 *Dessinateur en béton armé (év. en génie civil)*, ayant pratique pour travaux variés en bâtiment, év. en génie civil. Age: 25—40 ans. Bureau d'ingénieur dans la région fribourgeoise. *

* Aus Kontingentsgründen nur für Schweizer oder Ausländer mit schweiz. Niederlassungsbewilligung.

B) Stellensuchende (14tägliche Veröffentlichung)

Abgabe von persönlichen Bewerbungen: Auf telephonische oder schriftliche Anforderung an Abonnenten und Einzelbezüger der Schweizerischen Bauzeitung, gegen Einheitstaxe von Fr. 4.—. Mit jeder Bewerbung wird eine ausführliche Wegleitung mit Tarif in Deutsch/Französisch und ein Einzelausschein abgegeben. Firmen, die offene Stellen bei der STS anmelden, erhalten die Bewerbungen gratis.

Anmeldung offener Stellen: Telephonisch oder schriftlich gegen Gebühr von Fr. 20.— (Fr. 30.— für Firmen im Ausland) für eine Stelle oder gleichzeitig mehrere Stellen, einschliesslich Veröffentlichung in mehreren Fachzeitschriften und einer Probenummer der vollständigen Liste der Stellensuchenden.

Vermittlungsgebühr: 24% eines Monatsgehältes (30% für Firmen im Ausland), fällig 2 Monate nach Stellenantritt. Ermässigung für Anstellungsdauer unter drei Monaten.

Wichtig: Diese Rubrik enthält jeweils nur einen kleinen Teil der bei der STS registrierten Bewerbungen (neueste und einzelne Wiederholungen). Die lückenlose Liste der Stellensuchenden (erscheint 14täglich) wird zum Einzelpreis von Fr. 3.— pro Fachgebiet «Industrie» oder «Bau» abgegeben.

Abonnementspreise: pro Fachgebiet: 3 Monate Fr. 16.—, 6 Monate Fr. 27.—, 12 Monate Fr. 50.— (nach dem Ausland auf Anfrage).

Gliederung der Bewerbungstexte wie folgt:

Reg.-Nr., Diplom oder Studienausweise und evtl. Grundausbildung, Alter, Nationalität und evtl. derzeitiger Wohnsitz, *Muttersprache* und Fremdsprachenkenntnisse (wenn in Klammern, nur Vorkenntnisse), *Berufspraxis* (gedrängte Uebersicht), *Art der gewünschten Tätigkeit* und *bevorzugtes Landesgebiet*, Eintrittstermin.

Maschinenbau

B Absolventen von HTL und Techniken

MT 7017 Dipl. HTL Leipzig + Fähigkeitsz. Häuer im Bergbau, Mitte 40, Schweizer (Rückwanderer), Spr. *Deutsch - Engl. - Franz.*, mehrjährige Praxis im Bergbau, in Technologie, Waggonbau u. Betriebsorgan. im Förderanlagebau; sucht *Tätigkeit in Produktion, Betriebs-Organ. - Datenverarbeitung, Planung - Forschung - Entwicklung, in der Deutschschweiz*. Eintritt sofort.

MT 7035 Dipl. ATZ + Fähigkeitsz. Masch.-Zeichn., Anfang 40, Schweizer. Spr. *Deutsch - Franz - Engl.*, langj. Praxis, zuletzt in Chefposition i. d. chemischen u. wärmetechnischen Industrie; sucht Stelle in *Planung/Projektierung od. Betr.-Leitung auf dem wärmetechn. Gebiet i. d. Schweiz*. Eintritt nach Vereinbarung.

C) Zeichner und technische Angestellte.

MZ 7017 Fähigkeitsz., Mitte 20, Schweizer, Spr. *Deutsch - (Franz.)*, etwas Praxis im Kesselbau; sucht Stelle als *Masch.-Zeichn.*, evtl. *techn.-administr. Tätigkeit (Einkauf)* in der Stadt Zürich. Eintritt: ab 1. 10. 67.

MZ 7018s Fähigkeitsz. techn. Zeichnerin, Mitte 20, Dänin in D'mark, Spr. *Dän. - Engl. - (Deutsch)*, etwas Praxis als Bau- u. Install-Zeichnerin; sucht *Stagiairstelle (nicht kontrollpflichtig) in Heizung - Lüftung oder Sanitär i. d. Deutschschweiz*. Eintritt sofort.

Elektrotechnik

A Absolventen von Hochschulen und Universitäten

EJ 7003 Normalstudienplan ETH, Mitte 30, Schweizer, Spr. *Deutsch - Franz. - Engl.*, mehrj. Praxis in Berechnung von elektr. Grossmaschinen und Verkauf; sucht Stelle als *berat. Ing. od. Verkaufsing. im Innen-Aussendienst, evtl. als Schadeninspektor od. techn. Redaktor i. d. Ostschweiz*. Eintritt ab 1. 11. 67.

EJ 7005 Dipl. ETH, Mitte 30, Schweizer, Spr. *Deutsch - Franz. - (Engl.)*, mehrj. Praxis in Berechnung v. elektr. Grossmaschinen in leit. Stellung; sucht *ähnli. Stelle in ländlicher Gegend in der Schweiz, evtl. in Skandinavien oder Kanada*. Eintritt nach Vereinbarung.

EJ 7006 Dipl. EPUL, 27 Jahre, Schweizer, Spr. *Franz. - Deutsch - Engl.*, einige Jahre Praxis als Assistent EPUL u. Verkaufingenieur; sucht *techn.-kaufm. Tätigkeit auf elektr.-techn. Gebiet in der ganzen Schweiz*. Eintritt ab Anf. Sept. 1967.

B) Absolventen von HTL und Techniken

ET 7014 Dipl. HTL Burgd. + Fähigkeitsz. El.-Zeichn., Anf. 40, Schweizer, Spr. *Deutsch - Franz. - Engl.*, langj. Praxis als techn. Beamter in Elektroakustik-Studioteknik; sucht Stelle in *Fernmeldetechnik im Raum Zürich*. Eintritt: ab 1. 1. 68.

ET 7015 Dipl. HTL Osnabrück + Fähigkeitsz. Starkstr.-Elektriker, Mitte 20, Deutscher in D'land, Spr. *Deutsch - Engl.*, etwas Praxis als Betr.-Techniker (Kabel - Leit. - Prüffeld); sucht Stelle als *Betr.-Ing. Starkstromgebiet in der ganzen Schweiz*. Eintritt: ab 1. 1. 68.

ET 7016 Fähigkeitsz. Elektrozeichn. + div. Fortb.-Kurse, Mitte 60, Schweizer, Spr. *Deutsch - Franz.*, langj. Praxis in Berechn. - Konstr. - Einkauf - Off.-Stell. vo. wärmetechn. Apparaten; sucht *ähnliche Tätigkeit in der Deutschschweiz*. Eintritt: nach Vereinbarung.

Chemie

A Absolventen von Hochschulen und Universitäten

CJ 7014 Dipl. Univ. Belgrad, 32 Jahre, Jugoslawe in Jugosl., Spr. *Kroat. - Deutsch*, mehrj. Praxis in Holzplattenfabrikation u. Galvanisation in leit. Stellung; sucht *Stelle in ähnlicher Branche in der deutschen Schweiz*. Eintritt nach Vereinbarung.

CJ 7015 Dipl. Univ. Belgrad, 32 Jahre, Jugoslawin in Jugosl., Spr. *Kroat. - Deutsch*, mehrj. Praxis Abt.-Leiterin in den Branchen Kunststoff - Polyester - Holzplatten - Galvanisation; sucht *Stelle in ähnl. Branche in der deutschen Schweiz*. Eintritt nach Vereinbarung.

CJ 7016 Dipl. Universitè Zaragoza, 37 ans, Espagnol avec permis d'établ., langues: *espagnol* - français, plus. ann. de pratique en chimie org. (synthèses org. - rech. pharmac. - analyses etc.); cherche *emploi en chimie organique en Suisse*. Entrée: de suite ou à convenir.

ARCHITEKTUR

A Absolventen von Hochschulen und Universitäten

AJ 7015 Dipl. TH Kairo, z. Z. Doktorand ETH, Ende 20, Aegyptier in der Schweiz, Spr. *Arabisch* - Deutsch - Engl., etwas Praxis als Arch. in Industriebau (Vorfabr.) - Wohn-Bau; sucht Stelle als *Arch.-Planer im Kt. Zürich*. Eintritt sofort oder n. Vereinbarung

B Absolventen von HTL und Techniken

HT 7051 Dipl. HTL Fribourg + Fähigkz. Hochbauzeichn., 22 Jahre, Schweizer, Spr. *Franz.* - (Deutsch), etwas Praxis als Zeichner; sucht Stelle in *Arch.-Büro für Projekt - Ausführung - Bauführung in der deutschen Schweiz, vorzugsweise in Zürich*. Eintritt sofort.

HT 7052 Dipl. ETS Trier + Cert. d. cap. en arpentage, 31 ans, allemand en Suisse, langues: *alem.* - angl. - quelques ann. d. pratique en architecture gén. et industrielle; cherche employ comme *chef de bureau ou d'atelier en Suisse romande*. Entrée de suite.

HT 7053 Dipl. ATZ + Fähigkeitsz. Zeichner, 27 Jahre, Schweizer, Spr. *Deutsch*, etwas Praxis in Entwurf - Konstruktion f. Vorfabrik. - Modellbau - Werkpläne; sucht Stelle als *Bauführer od. Hilfsbauführer in der deutschen Schweiz*. Eintritt ab 1. 9. 67.

C Zeichner und Bauführer

HZ 7052s 2 J. Techn. Schule m. Abschluss, 20 Jahre, Dänin in D'mark, Spr. *Dän.* - Deutsch - (Engl. - Franz), etwas Praxis als techn. Assistentin bei Stadtbauamt; sucht *Stagiärstelle (nicht kontrollpflichtig) als Hochbauzeichnerin in Arch.- od. Ing.-Büro i. d. Schweiz, vorzugsw. Basel*. Eintritt ab Sept. 67.

HZ 7053s 2 ans éc. techn., 20 ans, Danoise au Danm., langues: *dan.* - allem. - angl. - (français), quelque pratique comme dessinatrice en bâtiment; cherche emploi comme *dess.-stagiaire (ne pas soumis au contr. du trav.) dans bureau d'architecte ou d'ingénieur en Suisse romande, de préf. au bassin lémanique*. Entrée 1. 1. 68.

HZ 7055 Fähigkz. + Onkendiplom, 20 Jahre, Schweizer, Spr. *Deutsch* - (Franz. - Engl.), etwas Praxis als Zeichner-Bauführer; sucht Stelle als *Zeichner-Bauführer in Arch.-Büro i. d. ganzen Schweiz, evtl. im Ausland*. Eintritt ab 20. 11. 67.

HZ 7056 Fähigkz., z. Z. Bauführer-Abendschule, Anfang 20, Schweizer, Spr. *Deutsch*, etwas Praxis als Zeichner-Bauführer; sucht als *Zeichner-Hilfsbauführer im Raum Bern*. Eintritt ab Mitte August 1967.

HZ 7057 Berufsbauerschule m. Abschluss + Fähigkz., Schreiner- + Zeichnerkurs, Mitte 20, Deutscher in der Schweiz, Spr. *Deutsch*, etwas Praxis als Schreiner u. Praktikant; sucht Stelle als *Hochbauzeichner in der Deutschschweiz, vorzugsweise im Raum St. Gallen*. Eintritt ab 1. 9. 67.

HZ 7059 Fähigkz., 22 Jahre, Schweizer, Spr. *Deutsch* - Schwedisch, etwas Praxis in allg. Arch. in der Schweiz und in Schweden; sucht Stelle als *Zeichner mit Gelegenheit z. Bauführung, vorzugsweise im Raum Zürich-Baden*. Eintritt sofort.

HZ 7060 Fähigkz., z. Z. ATZ 1. Sem., 21 Jahre, Schweizer, Spr. *Deutsch*, etwas Praxis als Zeichner-Bauführer; sucht Stelle in *Arch.-Büro im Raum Zürich*. Eintritt nach Vereinbarung.

HZ 7061 Fähigkz. + Besuch Kunstakademie München, 30 Jahre, Deutscher in der Schweiz, Spr. *Deutsch*, einige Jahre Praxis in Hoch- u. Innenausbau; sucht Stelle, *vorzugsweise als Ladenplaner in der Deutschschweiz*. Eintritt ab Anfang September 67.

HZ 7062s Fähigkz. Hochbauzeichnerin, 23 Jahre, Deutsche in D'land, Spr. *Deutsch* - Engl., etwas Praxis in Entwurf - Ausführung v. Wohn-, Siedlungs-, Schul-, Kirchenbauten; sucht *Stagiärstelle (nicht kontrollpflichtig) in Arch.-Büro i. d. ganzen Schweiz*. Eintritt Okt. 67 oder April 1968.

EZ 7006 Zeichnerlehre, 37 Jahre, Jugoslawe in Jugosl., Spr. *Kroat.* - Deutsch, langjährige Praxis als Zeichner-Konstrukteur in Elektr. Apparaten - Architektur - Tiefbau usw.; sucht Dauerstelle als *techn. Zeichner gleich welcher Branche in der Schweiz*. Eintritt nach Vereinbarung.

TIEFBAU

Absolventen von Hochschulen und Universitäten

BJ 7019 Dipl. EPF, 24 ans, Suisse, langues *alem.* - français - angl., quelque pratique de volontaire en génie civ. gén.; cherche emploi comme *ing civ. en Suisse romande*, Entrée de suite.

BJ 7020 Dipl. ETH demnächst, 24 Jahre, Schweizer, Spr. *Deutsch* - Franz. - Ital., keine Praxis; sucht Stelle als *Bauing., vorzugsw. in Zürich*. Eintritt 1. 1. 68.

BJ 7021 Dipl. Univ. Belgrad, 24 Jahre, Jugoslawe in Jugosl., Spr. *Kroat.* - Franz., keine Praxis; sucht Stelle als *Bauing. f. Eisenbeton-Spannbeton im Raum Zürich*. Eintritt nach Vereinbarung.

EISENBETON / STAHLBAU

C Zeichner und Bauführer

EBZ 7011 Baumeisterprüfung in Eisenbeton- + Zeichnerschule, 34 Jahre, Holländer i. d. Schweiz, Spr. *Holl.* - Deutsch, mehrj. Praxis als Eisenbetonzeichner, seit 3 J. i. d. Schweiz; sucht Stelle als *Zeichner-Bauführer in Baugeschäft od. klein. Ing.-Büro i. d. Deutschschweiz*. Eintritt n. Vereinb.

EBZ 7012 Cert. d. cap., 20 ans, Suisse, langues *alem.* - (français), quelque pratique comme dess.; cherche emploi comme *dessinateur en bêt. armé en Suisse romande, de préférence à Genève*. Entrée à partir 20. 11. 67.

HZ 7051 Zimmermeister, 28 Jahre, Deutscher i. d. Schweiz, Spr. *Deutsch*, mehrjährige Praxis als Zimmermann und Bauzeichner-Bauführer in Deutschland u. i. d. Schweiz; sucht Stelle als *Bauzeichner-Bauführer in Arch.-Büro, evtl. auch als Eisenbetonzeichner in Ing.-Büro in den Regionen Basel - Aarau - Zürich - Bern*. Eintritt sofort oder n. Vereinbarung.

HZ 7052s 2 J. Techn. Schule m. Abschluss, 20 Jahre, Dänin in D'mark, Spr. *Dän.* - Deutsch - (Engl. - Franz), etw. Praxis als techn. Assistentin bei Stadtbauamt; sucht *Stagiärstelle (nicht kontrollpflichtig) als Hochbauzeichnerin i. Arch.- oder Ing.-Büro i. d. Schweiz, vorzugsw. Basel*. Eintritt ab Sept. 67.

HZ 7053s 2 ans éc. techn., 20 ans, Danoise au Danmark, langues *dan.* - allem. - angl. - (français), quelque pratique comme dessinatrice en bâtiment; cherche emploi comme *dess.-stagiaire (ne pas soumis au contr. du trav.) dans bureau d'architecte ou d'ingénieur en Suisse romande, de préf. au bassin lémanique*. Entrée 1. 1. 68.

d) Vermessungsingenieure

VZ 7000 Schweiz. Fähigkz. Vermess.-Zeichn. + 1 J. Handelsschule, 23 Jahre, Italiener m. Niederlassung, i. d. Schweiz aufgewachsen, Spr. *Ital.* - Franz., etwas Praxis als Vermessungszeichner; sucht Stelle in *Vermessungsbüro, vorzugsweise in Zürich*. Eintritt sofort.

Sie suchen . . .
ihn?
. . . sie?

Stellen- und Gelegenheitsanzeigen

Ermässigte Tarifpreise ohne Rabatt für Wiederholungen

Tarif

1/1 Seite 185 x 259 mm Fr. 475.—	1/4 Seite 185 x 60 mm / 90 x 128 mm Fr. 118.90	1/12 Seite 90 x 40 mm Fr. 39.50
1/2 Seite 185 x 126 mm / 90 x 259 mm Fr. 237.50	1/6 Seite 185 x 40 mm / 90 x 84 mm Fr. 79.—	1/16 Seite 90 x 28 mm Fr. 29.70
1/3 Seite 185 x 84 mm Fr. 158.—	1/8 Seite 185 x 28 mm / 90 x 60 mm Fr. 59.40	1/24 Seite 90 x 18 mm Fr. 19.75

Chiffregebühr Fr. 1.50

Stellensuche werden nur schriftlich und gegen Voreinzahlung des Betrages entgegengenommen (ausser von Mitgliedern des SIA)

Anzeigenschluss: Donnerstag abend der Vorwoche
Anzeigenverwaltung: Mosse-Annoncen AG, 8001 Zürich, Limmatquai 94, Tel. (051) 47 34 00, Postcheck 80-1027
Telefon Filiale Basel: (061) 24 39 85



WALTER J. HELLER AG.
BAUNTERNEHMUNG
SION BERN ILANZ

J. Wernle, Techn. Büro, Rombach/Aarau,

sucht zu möglichst baldigem Eintritt gutausgewiesenen, initiativen und jüngeren

Bauführer

für die Bearbeitung und Erstellung von Einfamilien-Fertighäusern.

Wir bieten Ihnen gute Anstellungsbedingungen (Leistungslohn, Fünftageweche, Personalfürsorge), gutes Betriebsklima.

Wir erwarten gerne Ihre Bewerbung.

Sie erhalten auch Auskunft unter
Telefon 064 / 24 27 50 (Herr Frey)

Gesucht

tüchtige Eisenbetonzeichner

für die Bearbeitung von interessanten Bauaufgaben in Hoch- und Tiefbau.

Eintritt sofort oder nach Vereinbarung.

Angenehmes Arbeitsklima, Fünftageweche.

B. Krobisch, Ing. SIA

Ingenieurbüro für Hoch- und Tiefbau
8006 Zürich, Sumatrasstrasse 30, Tel. 051 / 34 99 24

LOSINGER

Wir suchen für unseren Hauptsitz in Bern einen die deutsche und die französische Sprache beherrschenden

Hochbautechniker

mit jener Berufserfahrung, die auf dem Sektor Generalunternehmung ein selbständiges Arbeiten in den Gebieten der Detailbearbeitung von Bauvorhaben, Kostenberechnung und Bauausführung gewährleistet.

Wir legen Wert auf eine solide Grundausbildung an einer HTL und Sinn für Zusammenarbeit in aufgeschlossenem Arbeitsklima. Die Beherrschung beider Sprachen ist Bedingung.

Bewerber bitten wir um Zustellung eines kurzgefassten Lebenslaufes an die Personaldirektion

LOSINGER + CO. AG

Monbijoustrasse 49
3001 Bern

Tiefbauzeichner

in Zürich sucht Heimarbeit zwecks Nebenverdienst. Offerten sind erbeten unter Chiffre ZE 996 an Mosse-Annoncen AG, 8023 Zürich.

Gesucht tüchtiger, selbständiger

Bauzeichner

Offerten mit Angaben über bisherige Tätigkeit, Lohnanspruch und Eintrittsmöglichkeit sind erbeten an

Max Ziegler, Architekt BSA/SIA
Rämistrasse 27, 8001 Zürich

Gesucht für sofort

dipl. Bauingenieur

Guter Statiker für die Projektierung von Brücken und allgemeine Tiefbauarbeiten. Eigene elektronische Datenverarbeitungsanlage im Hause.

Offerten an:

Ingenieurbüro Dr. Ing. G. Lombardi
Via A. Ciseri 3, 6601 Locarno

Beim **Kantonalen Tiefbauamt Luzern**, Abteilung Nationalstrassenbau, sind die Stellen für zwei tüchtige

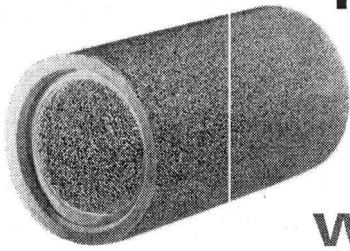
Tiefbau- evtl. Vermessungszeichner

zu besetzen.

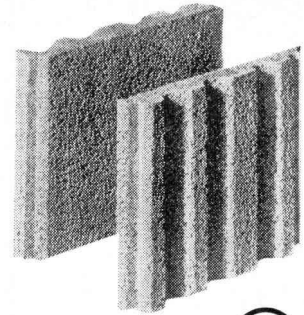
Verlangt wird abgeschlossene Berufslehre und einwandfreier Charakter.

Bewerbungen sind unter Beilage der üblichen Unterlagen einzureichen an:

KANTONALES PERSONALAMT
Weinmarkt 9, 6000 Luzern



Hunziker-Filterrohre und Filterplatten entwässern das Erdreich dauernd wirkungsvoll



AG HUNZIKER^{AG} Baustoff-Fabriken in Zürich, Bern, Brugg, Landquart, Olten und Pfäffikon SZ



Versierter, erfahrener Bauführer, dipl. Bautechniker, mit 15jähriger Praxis, selbständig und mit eigenem Büro, übernimmt

Bauführung

zu günstigen Bedingungen. Zürich und Umgebung. Tel. 051 / 73 29 79

Junger

Hochbauzeichner

zurzeit ATZ, sucht interessante Stelle in Zürich.
Offerten unter Chiffre ZN 1015 an Mosse-Annoncen AG, 8023 Zürich.

Hallo Architekten

Tüchtige Eisenbetonkonstruktoren übernehmen laufend Ingenieurarbeiten zu günstigen Bedingungen. Offerten sind erbeten unter Chiffre ZG 18 885 an Mosse-Annoncen AG, 8023 Zürich.

Hochbauzeichner

mit 6 Jahren vielseitiger Praxis, davon 3 Jahre im Ausland, sucht auf Herbst in Basel eine anspruchsvolle, interessante Arbeit.
Offerten sind erbeten unter Chiffre ZO 1004 an Mosse-Annoncen AG, 8023 Zürich.

Baumeister sucht für 15½-jährigen Jüngling Architekturbüro, wo er eine

Schnupperlehre

antreten könnte.
Zuschriften erbeten unter Chiffre ZR 18 882 an Mosse-Annoncen AG, 8023 Zürich.

Zur Mitarbeit an interessanten öffentlichen und privaten Bauaufgaben suchen wir einen selbständigen und zuverlässigen

Bautechniker/Bauführer

Architekturbüro Wilhelm Fischer, Architekt, + E. O. Fischer, dipl. Arch.
ETH/SIA, Grossmünsterplatz 7, 8001 Zürich, Telefon 051 / 32 49 81

Architekt

Holländer, Sprachen Holländisch, Deutsch, Englisch, Französisch, Spanisch, Arabisch. 12 Jahre in Afrika (eigenes Büro), sucht Stelle bei Unternehmung für Aussendung ausserhalb Europa.

Jurjen Eggelaar, 1968 Evolène (VS) bis 9. 9. 1967, später P.O. Box 629, Khartoum, Sudan.

Architekt-Techniker HTL

26, sucht neuen Wirkungskreis auf dem Platz Zürich.

Vorhanden sind:

mehrfährige Erfahrung auf Büro und Bauplatz, spezielle Kenntnisse auf dem Gebiete der Vorfabrikation und der Netzplantechnik.

Gewünscht wird:

selbständige, verantwortungsvolle Position in mittlerem Architekturbüro als Sachbearbeiter oder Bauführer.

Kontaktnahme unter Chiffre Zcpt 1014 an Mosse-Annoncen AG, 8023 Zürich.

Gesucht

qualifizierter Architekt/Bautechniker

als Mitarbeiter in Architekturbüro des Zürcher Oberlandes, für die selbständige Erledigung von grösseren Bauaufgaben vom Entwurf bis zur Abrechnung.

Offerten mit den üblichen Beilagen sind erbeten unter Chiffre ZS 18879 an Mosse-Annoncen AG, 8023 Zürich.

wir suchen bestqualifizierten, initiativen

innenarchitekten

für die projekt- und detailbearbeitung von öffentlichen und privaten bauvorhaben.

leistungsaläre, dauerstelle, eintritt sofort oder nach vereinbarung, platz bern. anfragen unter chiffre OFA 3182 an Orell Füssli-Annoncen AG, 3001 Bern.

Norm-Türen

montiert und unmontiert, mit oder ohne Stahlzargen.

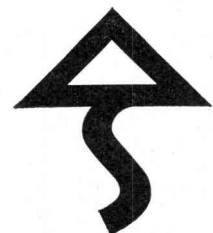
Spezialität: Folienbeläge aller Art

Mobile Trennwände (Monada)

Prospekte verlangen

Theodor Schlatter & Co. A.G.

9000 St. Gallen, Wassergasse 24, Telefon 071 / 22 74 01



NEON-LICHT AG

überall



Filialen in: Basel, Bern, Biel, Chur, Ebikon-Luzern, Genève, Lausanne, Locarno, Lugano, Rohr-Aarau, St. Gallen, Sion

bekannt für:

gediegene und werbewirksame Lichtreklamen, Neonschriften, Transparente. Dekorative Eingangs- und Innenbeleuchtungen.

Beratung und Offerten kostenlos

Hauptsitz: 8049 Zürich

Limmattalstr. 340 Tel.: 051/56 84 44

Architekturbüro in Biel sucht

Hochbauzeichner

oder

Hochbautechniker

für Planbearbeitung, evtl. Kostenvoranschlag.

Offerten unter Chiffre K 23436 U an Publicitas AG, 2501 Biel.

Zu verkaufen

einige m² sehr gut erhaltenes **Nussbaumtäfer**

1 Nussbaumtüre 225 cm × 95 cm

1 Doppelschiebetüre 290 cm × 155 cm

Offerten unter Chiffre PX 4947-40 W an Publicitas AG, 8401 Winterthur.

STUAG

Schweiz. Strassenbau- und Tiefbau-Unternehmung AG

Zur Verstärkung unseres Mitarbeiterstabes sucht unsere Zweigniederlassung in Aarau einen qualifizierten Tiefbautechniker als

Bauführer

Arbeitsaufgaben:

- Installation und Organisation der Bauplätze
- Absteckungen
- Führung von Arbeitsgruppen
- Offertkalkulation, Ausmass- und Abrechnungsarbeiten

Anforderungen:

- abgeschlossene Ausbildung als Tiefbautechniker oder Bauführer
- einige Jahre Praxis auf Bauplatz von Unternehmungen
- einsatzfreudig und verhandlungsgewandt

Die Anstellungsbedingungen entsprechen den gestellten Anforderungen. Entwicklungsmöglichkeiten.

Interessenten schweizerischer Nationalität, welche sich für eine abwechslungsreiche Tätigkeit interessieren, bitten wir um Zustellung ihrer Bewerbung mit Lebenslauf, handschriftlichem Begleitbrief, Zeugniskopien, Foto und Gehaltsanspruch an den Personalchef der

STUAG, Effingerstrasse 14, 3001 Bern

Elektrizitätswerk Basel

Für unsere Abteilung **Leitungsbau** suchen wir einen

Tiefbauingenieur-Techniker

(Absolvent einer HTL)

zur Mitwirkung bei der Projektierung sowie beim Bau und Unterhalt der Hoch- und Niederspannungsleitungsnetze.

Wir bieten eine der Ausbildung und Erfahrung entsprechende Besoldung im Rahmen des baselstädtischen Besoldungsgesetzes und gute Entwicklungsmöglichkeiten. Vorzüglich ausgebaute Pensionsversicherung, Fünftagewoche.

Interessenten bitten wir, ihre handgeschriebene Anmeldung mit den üblichen Unterlagen zu richten an das

Elektrizitätswerk Basel

Postfach, 4000 Basel 8

compriband

für alle Fugendichtungen

normal oder selbstklebend schwarz oder grau

Generalvertretung

ROGER FREY, dipl. Ing. ETH

8039 Zürich Beethovenstrasse 47
Tel. 051-23 33 64

BAUZEICHNERIN

deutsches 20jähriges Mädchen, gute zeichnerische Kenntnisse, wünscht Mitarbeit bei einem

ARCHITEKTEN

Offerten sind zu richten unter Chiffre ZL 18851 an Mosse-Annoncen AG, 8023 Zürich.

Architekt-Bauleiter

seit Jahren selbständig, 35 Jahre alt, Deutsch und Französisch in Wort und Schrift, gute Allgemeinbildung, autodidaktische Berufsausbildung, ausgesprochenes Organisationstalent, gewohnt, Menschen aller Schichten zu leiten, verhandlungsgewohnt, mit Referenzen, sucht

Lebensstellung

Erwünscht wird Führungs- und Vertrauensposten, der weitgehende Selbständigkeit und menschliche Reife verlangt. Auch Aufbauarbeit an neu zu schaffenden Geschäften oder Organisationen, Verwaltungsarbeit oder evtl. Verkauf nicht ausgeschlossen.

Unverbindliche Kontaktnahme (Diskretion selbstverständlich) mit kurzer Umschreibung des Pflichtenheftes und Angabe der Gehaltskonditionen als Diskussionsgrundlage bitte unter Chiffre P 251 Fd an Publicitas AG, 8500 Frauenfeld.

IGECO



In unserem technischen Büro für Entwicklung und Statik in Bern könnte Mitte August oder nach Uebereinkunft ein junger

dipl. Ingenieur ETH (bzw. EPUL)

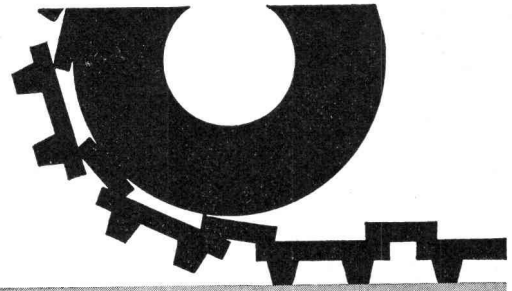
eine ansprechende Beschäftigung finden.

Die Freude am Elementbau wäre neben allgemeinem Fachwissen die beste Voraussetzung für eine nutzbringende Zusammenarbeit.

Wir stehen für ein angenehmes Betriebsklima gut, salarieren zeitgemäss und sind sozial aufgeschlossen.

Handschriftliche Bewerbungen mit den üblichen Beilagen sind einzusenden an

IGECO AG
Eigerstrasse 80
3007 Bern

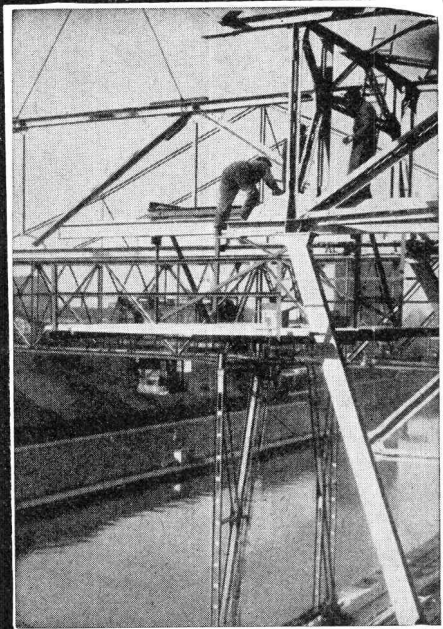


LONZICAR[®]

**Der vielseitige Betonhartstoff
für starke Beanspruchung**

**Bezugsquellennachweis
und Beratung
durch die Hersteller**

LONZA AG BASEL



PREISWERK & ESSER

Stahlhochbau	Schlosserei	Basel
Brückenbau	Metallbau	Schönaustr. 10
Behälter Silos	Ingenieurbureau	Tel. (061) 32 46 88

Junger, initiativer

Bauzeichner, dipl. Bauführer

sucht neuen Wirkungskreis in Architekturbüro oder Bauunternehmung, evtl. auch halbtags. Bevorzugtes Gebiet Kanton Zürich. Offerten sind erbeten unter Chiffre ZA 18893 an Mosse-Annoncen AG, 8023 Zürich.

Jüngerer

Hochbauzeichner

sucht Stelle auf Architekturbüro oder Herstellerfirma von Fertigelementen. Raum Olten—Aarau bevorzugt, evtl. Stadt Zürich oder Bern. — Offerten unter Chiffre ZT 18888 an Mosse-Annoncen AG, 8023 Zürich.

Gesucht tüchtiger, erfahrener

Bautechniker — Bauzeichner

für grösseres Bauvorhaben auf Architekturbüro in Zürich.

Offerten unter Chiffre ZM 18886 an Mosse-Annoncen AG, 8023 Zürich.

Gesucht wird von Firma der Betonvorfabrikation

Eisenbetontechniker, -zeichner

oder

Bauführer

für allgemeine Büroarbeiten und Baustellenüberwachung.

Bewerber mit Italienischkenntnissen wollen sich bitte schriftlich mit den üblichen Unterlagen melden unter Chiffre K 9711 Q an Publicitas AG, 4001 Basel.

R. Schweizer, Ingenieurbüro, sucht

Ingenieur-Techniker HTL

für die selbständige Bearbeitung von Eisenbetonkonstruktionen

Fellenbergstrasse 272, 8047 Zürich,
Telefon 52 71 30

Junger

Architekt-Techniker HTL (Burgdorf)

sucht Stelle in Architekturbüro oder Bauunternehmung. Bern bevorzugt. Offerten erbeten unter Chiffre ZU 18887 an Mosse-Annoncen AG, 8023 Zürich

Ingenieurbüro in Luzern sucht

dipl. Ingenieur ETH

für die Bearbeitung interessanter Eisenbeton- und Vorfabrikationskonstruktionen; bei Eignung gute Entwicklungsmöglichkeiten; und

dipl. Bautechniker

für die Bearbeitung von Abwasseranlagen.
Bewerbungen unter Chiffre L 31396-23 an Publicitas, 6002 Luzern.

Gesucht in kleineres Architekturbüro auf dem Platze Zug

1 Bautechniker oder Architekt sowie 1 Bauführer

für selbständige Mitarbeit bei der Planung bzw. für Bauleitung interessanter Bauaufgaben.
Eintritt nach Vereinbarung.

Offerten sind zu richten unter Chiffre H 71316-45 an Publicitas, 6301 Zug.



Projektwettbewerb

für den Neubau eines Schulhauses
«Im Moos», Riehen

Das Baudepartement des Kantons Basel-Stadt schreibt mit Ermächtigung des Regierungsrates einen öffentlichen Wettbewerb aus.

Zum Wettbewerb werden alle im Kanton Basel-Stadt und Basel-Landschaft heimatberechtigten oder seit mindestens 1. Januar 1966 niedergelassenen Architekten schweizerischer Nationalität zugelassen (als Niederlassung gilt sowohl der Wohnsitz als auch der Geschäftssitz, Art. 8 S.I.A.-Norm 152).

Dem Preisgericht stehen für die Prämierung von 5 bis 6 Entwürfen Fr. 30 000.— und für Ankäufe Fr. 6000.— zur Verfügung.

Die Unterlagen können gegen Entrichtung von Fr. 50.— bei der Kasse des Baudepartements, Münsterplatz 11, Zimmer 113, während der Kassastunden (Montag bis Freitag, 8.00—11.00 und 14.00—17.00 Uhr) bezogen werden. Postversand erfolgt nur an auswärtige Bewerber nach Einzahlung der Hinterlage auf Postcheckkonto 40-2000. Interessenten können die Unterlagen beim Hochbauamt, Münsterplatz 11, Zimmer 217, jeweils von 10.30 bis 11.30 Uhr einsehen, ausgenommen samstags.

Die Entwürfe sind bis **31. Januar 1968, 18.00 Uhr**, dem Sekretariat des Baudepartements, Münsterplatz 11, einzureichen oder bis 24.00 Uhr dieses Tages der Post aufzugeben.

Für Einzelheiten wird auf die Bestimmungen des Wettbewerbsprogrammes verwiesen.
Basel, den 16. August 1967

Baudepartement des Kantons Basel-Stadt

Programm von der Wettbewerbskommission SIA genehmigt.



Bauführer-Bautechniker

sucht Stelle als Mitarbeiter in Bauunternehmung oder Architektur-Büro. Langjährige Tätigkeit im Hochbau. Ostschweiz bevorzugt.

Zuschriften erbeten unter Chiffre OFA 7340 St. an Orell Füssli-Annoncen AG, 9001 St. Gallen.

Gemeinde Riehen

Die Bauverwaltung Riehen sucht

Techniker Tiefbauzeichner Vermessungszeichner

zur Mitarbeit an Projektierung und Ausführung des stark zu erweiternden und auszubauenden Strassenneizes.

Wir bieten abwechslungsreiche und vielseitige Tätigkeit, zeitgemässes Gehalt je nach Alter, Ausbildung und Praxis, Fünftagewoche. Der Beitritt zur Pensionskasse ist obligatorisch.

Anforderungen: abgeschlossene Lehre, wenn möglich Erfahrung im Strassenbau und allgemeinen Tiefbau.

Bewerbungen von Schweizer Bürgern sind, mit den üblichen Unterlagen versehen, schriftlich bis 1. September 1967 bei der Gemeindeverwaltung, 4125 Riehen, einzureichen.

Gemeinderat Riehen

ELEKTRO-WATT INGENIEURUNTERNEHMUNG AG

Wir suchen für weitgehend selbständige Bearbeitung grösserer Projekte auf dem Gebiete des allgemeinen Tief- und Strassenbaues im In- und Ausland einen

dipl. Bauingenieur

Das Aufgabengebiet umfasst die Durchführung von Studien für Verkehrs- und Strassenplanung sowie die Projektierung, Konstruktion und allgemeine Leitung der Bauten.

Sofern Sie einige Jahre praktische Erfahrung in den erwähnten Gebieten besitzen und gerne an grossen Projekten mitwirken, erwarten wir Sie gerne zu einer unverbindlichen Besprechung.

Interessenten bitten wir, sich zu melden beim

Personalbüro der
Elektro-Watt Ingenieurunternehmung AG
Postfach, 8022 Zürich

Tel. 051 / 23 76 41

Auf Wunsch wird ein Anmeldeformular
abgegeben.

seit 1843



Dampfkessel +
Heisswasserkessel

jeder Grösse +
für jeden Zweck

PROVAP

Vertretung und Service:

PROVAP AG (031) 501255
Dampfkessel und Apparatebau
3202 Frauenkappelen bei Bern

Selbständiger

Bauingenieur-Techniker

sucht Zeichnungsarbeiten, Berechnungen in Eisenbeton.

Offerten unter Chiffre ZU 974 an Mosse-Annoncen AG, 8023 Zürich.

Junger, selbständiger

Architekt

(Entwerfer) findet gut bezahlte Dauerstelle für die Projektierung interessanter Grossbauten. Offerten erbeten an:

K. Müller, Architekt, 6020 Emmenbrücke (Luzern)

Wir suchen:

1 dipl. Ingenieur

1 Ingenieur-Techniker HTL

1 Eisenbetonzeichner

Dr. C. Menn, Ingenieurbüro, Zürich

Löwenstrasse 19, Telefon 051 / 27 87 44

Erfolg durch Inserate in der Schweiz. Bauzeitung

Architekturmodelle
in Gips, Holz, Plexiglas
termingerecht und in
tadelloser Ausführung

Architekturmodelle

Zaborowsky & Schalk
Neumarkt 10, Zürich 1
Tel. 34 22 16

Gummi-Sprengschutz-Abdeckmatten

liefert zu äusserst günstigem Preise

Pneu-Nick, Büron LU, Telefon 045/3 81 89



Ernst
URINALANLAGEN
ohne Wasserspülung, geruchlos

F. Ernst, Ing. AG, Zürich 3, Weststrasse 52
Tel. 33 60 66/35 36 55



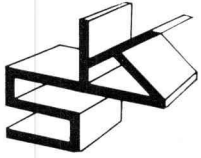
INDUSTRIE **GEWERBE**
LANDWIRTSCHAFT

86. Wiener Internationale Messe

10. bis 17. September 1967

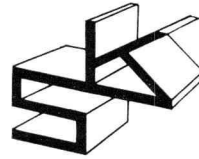
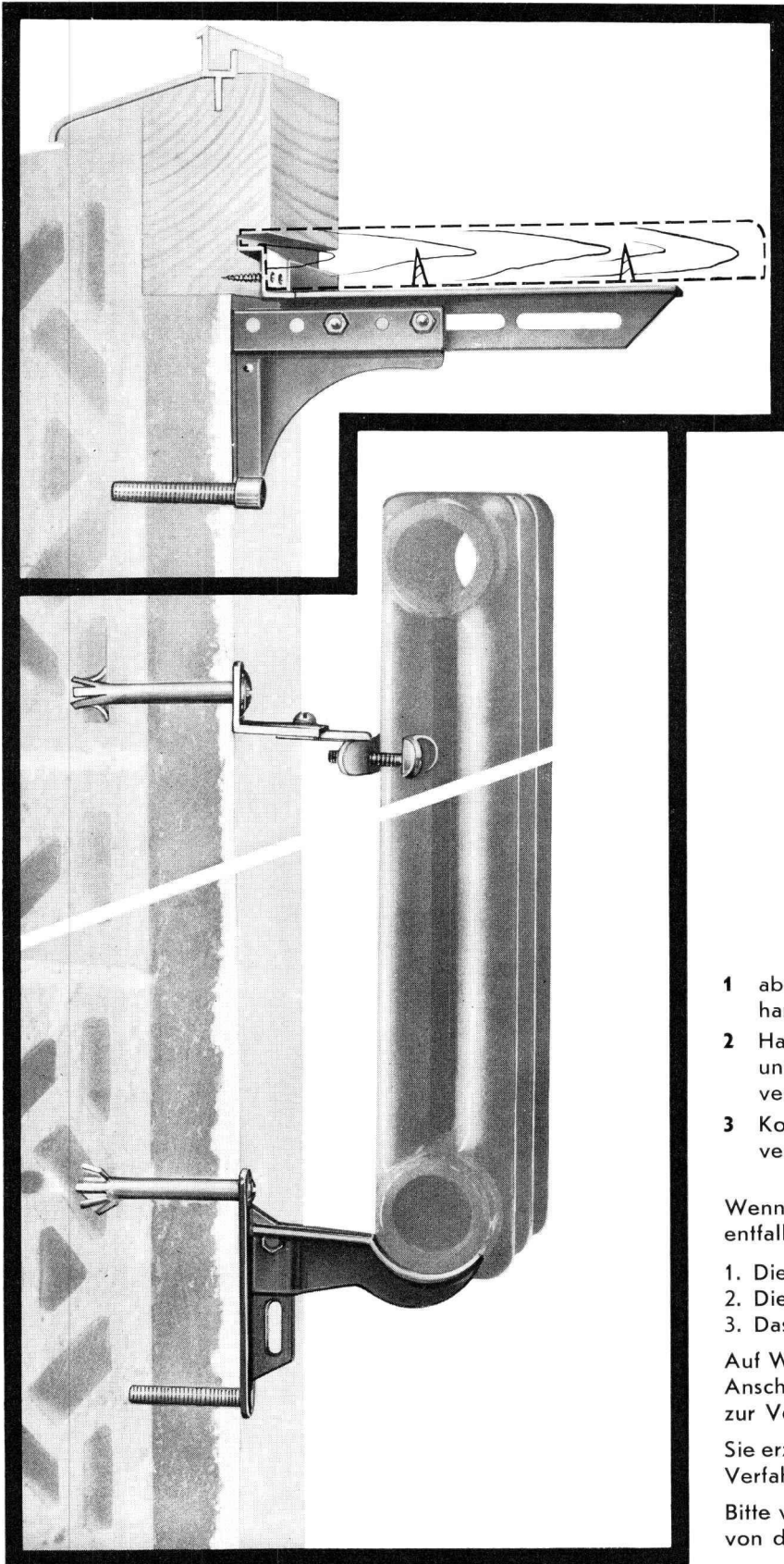
Modernste Grossbaumaschinen / Eisen- und Stahlkonstruktionen / Baumaterial und Baugeräte / Kunststoffe / Verpackung
Offizielle Kollektivausstellungen von 18 Staaten aus 4 Kontinenten

Auskünfte und Messeausweise: ÖSTERREICHISCHE HANDELSKAMMER in der Schweiz, 8008 Zürich
Mühlebachstrasse 28, Telephon 051 / 32 83 13



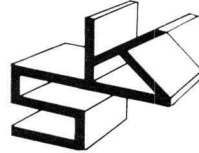
Patent-Konsolen helfen Baukosten senken!

Patente im Inland und Ausland



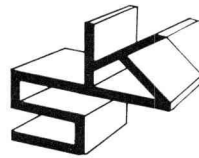
Sims-Konsolen

werden nicht eingespitzt
nicht einzementiert
nicht grundiert weil verzinkt



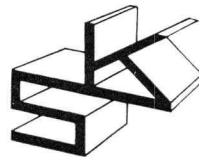
Sims-Konsolen

sind in jedem Baustadium
montierbar
Pro Konsole 75—100 kg
Tragfähigkeit



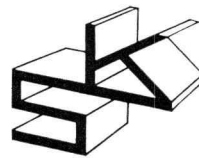
Sims-Konsolen

sind in jedem Fall
verstellbar abgestützt



Sims-Konsolen

sind für alle Konstruktionen:
Nuten-, Falz- und Blockrah-
men für Einlassbänke und frei-
tragende Anordnung lieferbar.



Radiatoren- Konsolen

in jedes Mauerwerk
in 3—5 Minuten montiert
sofort belastbar
verstellbar in der Höhe
verstellbar in der Tiefe
für alle Radiorentypen
lieferbar

- 1 abgestützt im harten Mauerwerk
- 2 Halter horizontal und in der Tiefe verstellbar
- 3 Konsole vertikal verstellbar

Wenn Sie rechtzeitig mit S/K Konsolen disponieren, entfallen die Ausgaben für:

1. Die konventionelle Konsole
2. Die Zuputzarbeit
3. Das Grundieren der Konsole

Auf Wunsch stehen Ihnen unsere ausgebildeten Anschlägergruppen zur fachgerechten Montage zur Verfügung

Sie erzielen Zeiteinsparungen bis zu $\frac{9}{10}$ des bisherigen Verfahrens

Bitte verlangen Sie spezifische Unterlagen von den Herstellern

KONSOLEN HANDELS G.m.b.H. 4416 BUBENDORF

Kantonsstrasse 2

Telephon 061 / 84 86 77 / 84 88 45

Turmdrehkrane AZO

mit Wipp- oder Laufkatzenausleger
Teleskopmast, Fernsteuerung und
Führerhaus, Feuerverzinkung von
Turm und Ausleger, Strassen- und
Schienenfahrwerk

Type	Ausladung	Tragkraft
B 7 CH	15 m	650 - 1300 kg
B 10 W	16,2 m	750 - 1300 kg
B 12 W	18,5 m	750 - 1300 kg
B 10 L*	16 m	650 - 1000 kg
B 12 L*	18,5 m	650 - 1000 kg

* Laufkatzenausleger

Die modernen AZO-Krane zeichnen sich aus durch ausgesprochene Zuverlässigkeit, geringe Wartung, rationelle Arbeitsweise und sehr rasche Montage und Demontage. SUVA- und SEV-geprüft.

Robert Aebi AG
8023 Zürich
Uraniastrasse 31/33
Telefon 051 / 23 17 50

Arbedo 092 / 5 47 61
Landquart 081 / 51 25 42
Renens 021 / 34 42 12
Zollikofen 031 / 65 01 06

