

Objektyp: **Advertising**

Zeitschrift: **Schweizerische Bauzeitung**

Band (Jahr): **70 (1952)**

Heft 25

PDF erstellt am: **26.09.2024**

Nutzungsbedingungen

Die ETH-Bibliothek ist Anbieterin der digitalisierten Zeitschriften. Sie besitzt keine Urheberrechte an den Inhalten der Zeitschriften. Die Rechte liegen in der Regel bei den Herausgebern. Die auf der Plattform e-periodica veröffentlichten Dokumente stehen für nicht-kommerzielle Zwecke in Lehre und Forschung sowie für die private Nutzung frei zur Verfügung. Einzelne Dateien oder Ausdrucke aus diesem Angebot können zusammen mit diesen Nutzungsbedingungen und den korrekten Herkunftsbezeichnungen weitergegeben werden. Das Veröffentlichen von Bildern in Print- und Online-Publikationen ist nur mit vorheriger Genehmigung der Rechteinhaber erlaubt. Die systematische Speicherung von Teilen des elektronischen Angebots auf anderen Servern bedarf ebenfalls des schriftlichen Einverständnisses der Rechteinhaber.

Haftungsausschluss

Alle Angaben erfolgen ohne Gewähr für Vollständigkeit oder Richtigkeit. Es wird keine Haftung übernommen für Schäden durch die Verwendung von Informationen aus diesem Online-Angebot oder durch das Fehlen von Informationen. Dies gilt auch für Inhalte Dritter, die über dieses Angebot zugänglich sind.

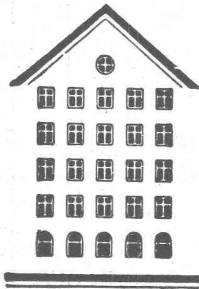
SCHWEIZERISCHE BAUZEITUNG

WOCHENSCHRIFT FÜR ARCHITEKTUR / INGENIEURWESEN / MASCHINENTECHNIK

REVUE POLYTECHNIQUE SUISSE

ORGAN DES S.I.A. SCHWEIZERISCHER INGENIEUR- UND ARCHITEKTEN-VEREIN
UND DER G.E.P. GESELLSCHAFT EHEMAL. STUDIERENDER DER EIDG. TECHN. HOCHSCHULE
GEGRÜNDET 1883 VON ING. A. WALDNER / HERAUSGEGEBEN VON ING. W. JEGHER

Fenster

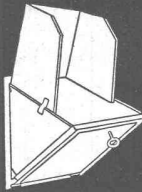


Kiefer Zürich

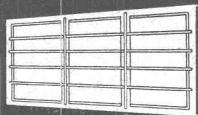
Dauerhafter,
billiger bauen mit



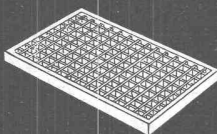
Brief- und Milchkasten



Kohleneinwürfe



Kellerfenster



Lichtschachtroste



gesetzlich geschützt

Bauteilen

Ab Lager lieferbar

- Brief- und Milchkasten
- Kellerfenster und -Türen
- Kohleneinwürfe
- Ventilationseinsätze
- Stab- und Gitterroste
- Schuhkratzeisen
- Teppichrahmen
- Waschhängeanlagen
- Teppichklopfische
- Kleiderschränke
- Sunway-norm Lamellenstoren

Liefertermin auf Anfrage

- Garagetore
- Klapptreppen
- Zählerschrantüren
- Fensterzargen
- Fensterbänke
- Rolladenkasten
- Türzargen

Spezialprospekte und norm Mitteilungen verlangen

Metallbau AG
Zürich 47 Albisrieden

Anemonenstrasse 40
Telephon (051) 52 13 00

Verlag

W. Jegher & A. Ostertag, Dianastrasse 5,
Zürich / Tel. 23 45 07 / Postcheck VIII 6110
Postadresse:
Schweiz. Bauzeitung, Postfach Zürich 39

Bezugspreise

Einzelheft Fr. 1.65 — Abonnements:

12 Monate	6 Monate	3 Monate
Schweiz Ausland	Schweiz Ausland	Schweiz Ausland
66.— 72.—	33.— 36.—	16.50 18.—

Für Mitglieder des S. I. A., der G. E. P. und des Schweiz. Technischen Verbandes, sowie für Studierende der ETH ermässigte Preis-Kategorien nach Tarif.

Anzeigen-Verwaltung

Mosse-Annoncen AG., Zürich, Limmatquai 94 / Tel. 326817 / Postcheck VIII 1027

INHALT

Stadionbau. Von <i>E. Zietzschmann</i>	353*
Verkehrserziehung. Von <i>E. Joho</i>	359*
Fördertechnik auf der Messe Hannover	363
Zähigkeit von Wasserdampf. Von <i>J. Böhm</i>	364*

MITTEILUNGEN

ETH. Kraftwerk Calancasca. Eisen- und Stahlwerke Oehler & Co. Selbstleuchtende Glasscheiben. Riesen-Radio-Teleskop. Persönliches 365

NEKROLOGE

Max Steffen 365

WETTBEWERBE

Wohnungen für Minderbemittelte in Genf 365
Schwesternhaus des Kantonsspitals Zürich. Schulhaus und Turnhalle in Rorschach. Wandschmuck im PTT-Gebäude Langnau 366

LITERATUR

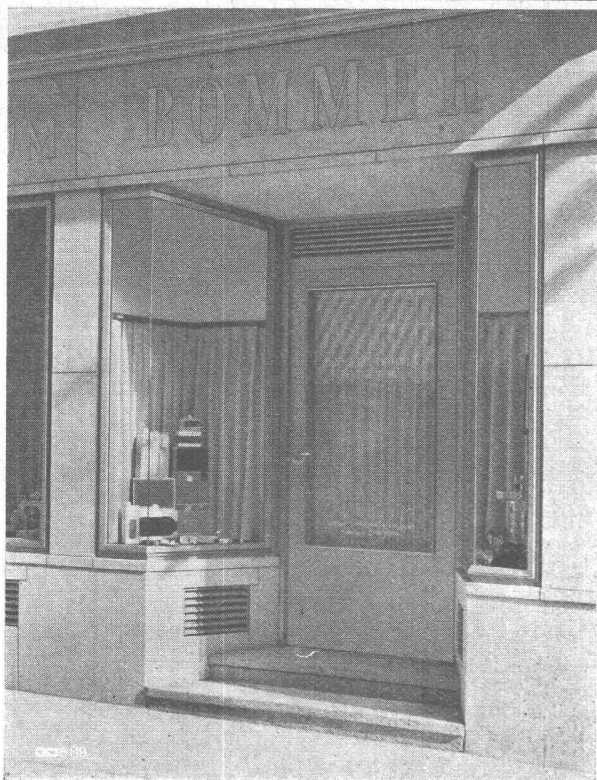
St. Galler Klosterplan von 820. Handbuch für Berechnung von Kanälen usw., von *E. Wild* und *O. Schöberlein*, Berichtigung. Neuerscheinungen 366

VEREINE

G. E. P. Paris 366

VORTRAGSKALENDER 366

Schaufensterbau



Geilinger & Co.
Winterthur

GC

STEINER

Bauschreinerei
Möbelfabrik

STEINER

Spezialfabrik für Laden- und
Schaufensterausbau

STEINER

Zürich 50
Hagenholzstrasse 60

STEINER

Telefon
46 43 44

STEINER

Verlangen Sie
unverbindliche Beratung

STEINER

Beste Referenzen
stehen Ihnen zur Verfügung

STEINER

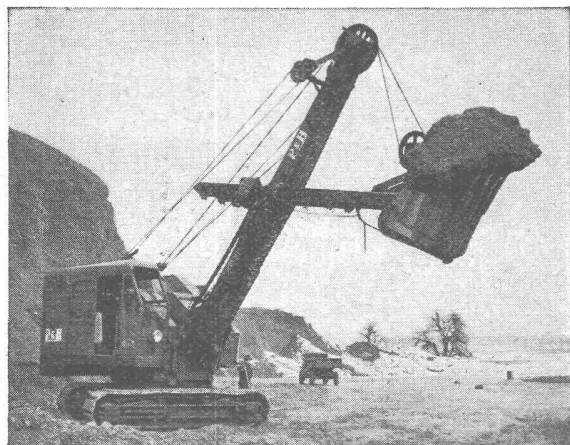
KABELWERKE BRUGG AG.

BLEIKABEL

aller Art für **Stark-** und **Schwachstrom**

TRU-LAY-BRUGG-DRAHTSEILE

für alle Anwendungsgebiete



Löffelbagger mit Tru-Lay-Brugg-Drahtseilen ausgerüstet

LAMELLENSTOREN

GARAGETORE **SONNENSTOREN**

G

Solomatic

ROLLADENFABRIK A-GRIESSER AG

AADORF-Thg. Tel. (052) 4 71 12	VERTRETUNGEN:
BASEL Tel. (061) 5 63 63	CHAUX-DE-FONDS MM. Moccand, Tél. (039) 2 20 26
BERN Tel. (031) 2 92 61	DELEMONT Schmid S. A., Tél. (066) 2 16 09
GENÈVE Tél. (022) 2 53 84	LOCARNO-Muralto M. Gherra, Tel. (093) 7 30 89
LAUSANNE Tél. (021) 26 18 40	OLTEN A. Spring, Arch., Tel. (062) 5 25 85
LUZERN Tel. (041) 2 72 42	SCHAFFHAUSEN J. Mettler, Tel. (053) 6 00 08
ST. GALLEN Tel. (071) 3 14 76	THUN H. Meier, Tel. (033) 2 25 25
ZÜRICH Tel. (051) 23 73 98	ZUG J. Rust Tel. (042) 4 04 18



BOX-STAHL

DER BAHNBRECHENDE ARMIERUNGSSTAHL FÜR EISENBETON mit folgenden bedeutenden Vorzügen:

- Gleichmässigkeit des Gefüges und folglich der Härte über den ganzen Querschnitt, im Gegensatz zu den verwundenen Stählen,
- Alterungsempfindlichkeit geringer als bei den kaltgereckten Stählen,
- Schweisbarkeit ohne Festigkeitseinbusse bei sauberer Arbeit,
- Torsionssicherheit der Verankerung im Beton durch axiale Abstützung der eng verteilten Querrippen auf dem Beton,
- Hoher Gleitwiderstand bei geringster Sprengwirkung (Gleitweg klein bis zum Erreichen des maximalen Gleitwiderstandes — oder der Bruchfestigkeit des BOX-Stahles),
- Dementsprechend gute Verbundeigenschaften im Eisenbeton, bei hohen Gleitspannungen und Zugspannungen der Stahleinlagen voll wirksam,
- **Ausnutzungsmöglichkeit 57 bzw. 83 % höher als für gewöhnliches Rundeseisen**, entsprechend den EMPA-Versuchen für ϕ bis 20 mm

$$\sigma_F \geq 4000 \text{ kg/cm}^2, \text{ hochwertiger Beton -}$$

$$\sigma_e \text{ möglich} = 2200/2400 \text{ kg/cm}^2,$$

- **Ersparnismöglichkeit bis 36 bzw. 45 %**,

ferner mit folgenden praktischen Vorteilen:

- Längeres Sauberhalten, leichteres Biegen und Legen, bessere Umhüllung durch den Beton, also wirksamere Verankerung im Beton.

ACIER BOX

LE NOUVEL ACIER SUISSE POUR LE BÉTON ARMÉ caractérisé par les qualités remarquables suivantes:

- Uniformité de la structure et par conséquent de la dureté sur toute la section, contrairement aux aciers torsadés,
- Sensibilité au vieillissement moins prononcée que pour les aciers étirés à froid par torsion,
- Soudabilité sans perte de résistance,
- Sécurité à la torsion de l'ancrage dans le béton grâce à l'appui axial des nervures étroitement réparties sur le béton,
- Haute résistance au glissement accompagnée d'une grande sécurité par rapport à l'éclatement du béton (glissement minime jusqu'au descellement ou jusqu'à la rupture du fer, fer rond, pas de surfaces concaves ou angles rentrants obliques),
- Par conséquent, excellent ancrage des armatures dans le béton armé, solidarité des armatures et du béton, pleinement efficace pour de hautes contraintes de glissement et de traction des armatures,
- **Possibilités d'utilisation 57 resp. 83 % plus élevées que pour le fer rond ordinaire**, selon les essais du LFEM pour ϕ jusqu'à 20 mm

$$\sigma_F \geq 4000 \text{ kg./cm}^2, \text{ béton haute résistance -}$$

$$\sigma_e \text{ possible} = 2200/2400 \text{ kg./cm}^2,$$

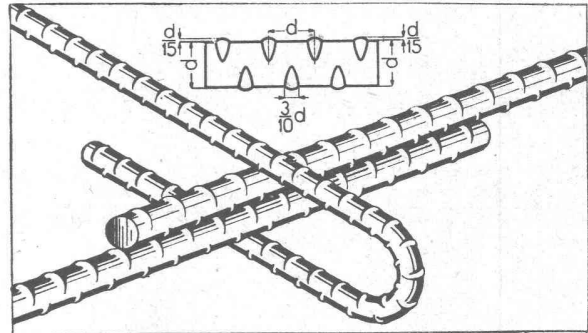
- **Possibilités d'économie jusqu'à 36 resp. 45 %**,

ainsi que par les avantages pratiques suivants:

- Fers restant plus longtemps propres, se pliant et se posant plus facilement, meilleur enrobement de béton, donc ancrage plus efficace des armatures.

MONTEFORNO'S

Beitrag zur Förderung der Bautätigkeit:
BOXSTAHL fast gleichpreisig wie BETONEISEN
Preiszuschlag nur: Fr. 4.50 % kg für ϕ



MONTEFORNO

stimule l'activité dans la construction par son acier BOX presque au même prix que le fer rond ordinaire
Supplément de prix seulement: fr. 4.50 % kg. pour ϕ

ACIER BOX ϕ		BOX-STAHL	
d ϕ d mm	U - P cm	Gewicht Poids kg/m	fe/cm ²
8	2,51	0,395	0,503
10	3,14	0,617	0,785
12	3,77	0,888	1,13
14	4,40	1,208	1,54
16	5,03	1,578	2,01
18	5,65	1,998	2,54
20	6,28	2,466	3,14
22	6,91	2,984	3,80
24	7,54	3,551	4,52
26	8,17	4,168	5,31
28	8,80	4,834	6,16
30	9,42	5,549	7,07
32	10,10	6,310	8,04

Alleinhersteller / Seuls Fabricants:

MONTEFORNO Stahl- und Walzwerke AG. BODIO
Acieries et Laminiers S. A.

Lieferung durch den Eisenhandel.

Livraison par les marchands de fer.

Auf Anfrage werden gerne Prospekte mit EMPA-Berichten zugestellt.
Demandez nos prospectus avec rapports originaux du LFEM.

Kully Glasdächer seit 1898

KULLY

A.Kully A.G. Glasdachwerke Olten

Tel. (062) 5 39 01/02



Rentable Holz- Imprägnierung!

Ein Möbelschreiner schreibt uns:

«Ueber mein Holzlager habe ich genau Buch geführt und herausgefunden, dass der jährliche Verlust durch Holzwurm 2,5% betrug. Dies machte pro Jahr ziemlich genaue Fr. 600.—.

Seit ich jedes Frühjahr das ganze Lager mit 8%iger ARBEZOL-K-Lösung bespritze, konnte ich diesen Verlust ganz ausschalten. Ich benötige dazu 5 kg ARBEZOL-K (Konzentrat) = Fr. 47.— und Fr. 40.— für Arbeitslöhne. Ich verdiene also jedes Jahr Fr. 500.—.

Sogar im ersten Jahr erzielte ich eine Rendite, obschon ich alle verwurmtten Partien zusätzlich zweimal mit ARBEZOL-SPEZIAL behandelte.

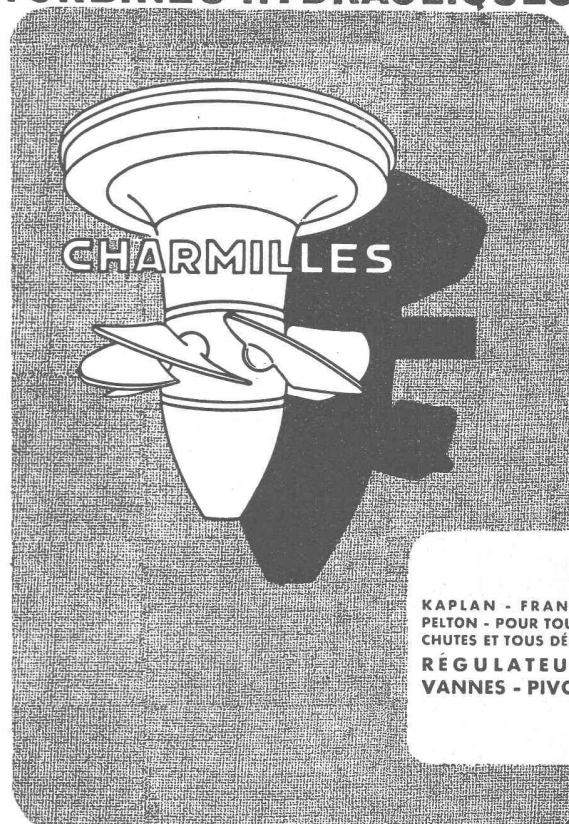
ARBEZOL-K ist in 5-, 10- und 25-kg-Kannen erhältlich.

ARBEZOL-PRODUKTE enthalten DDT



A. BENZ + CIE. ZÜRICH 38
Holz konservierung
Albisstr. 28 Tel. (051) 45 17 72

TURBINES HYDRAULIQUES



KAPLAN - FRANCIS
PELTON - POUR TOUTES
CHUTES ET TOUTS DÉBITS
RÉGULATEURS
VANNES - PIVOTS

ATELIERS des CHARMILLES S.A. GENÈVE

Tiefbauunternehmungen

Gebrüder Meier AG.

Brugg und Olten

Sondierbohrungen

Grundwasserfassungen

Wasserversorgungsanlagen

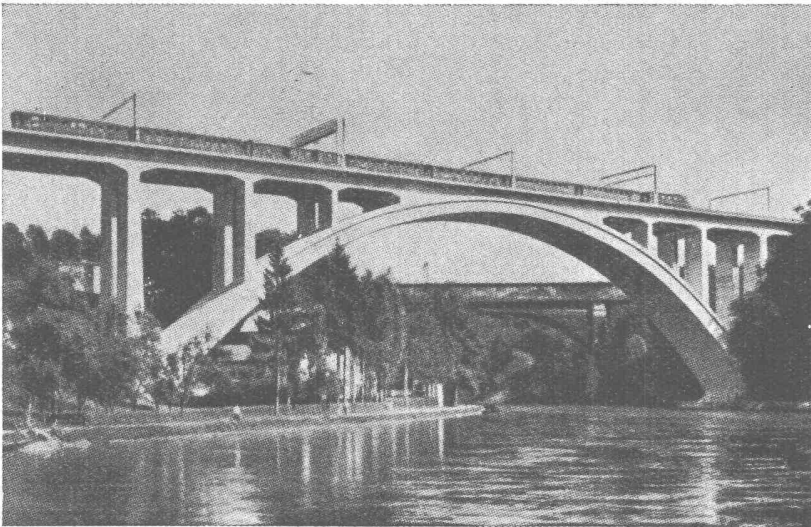
Ueber 50 jährige Erfahrungen

Unverbindliche Kostenvoranschläge

ASPHALTIN für Bauabdichtungen aller Art



seit einem halben Jahrhundert tausendfach bewährt!



- a) Asphaltjutebahnen
- b) Asphaltkautschuk-Jutebahnen
- c) Asphaltkautschuk-Vetrobahnen
- d) Asphaltin mit Metallfolien-Zwischenlage
- e) Asphaltin mit Aluminiumfolien-Oberschicht
- f) Asphaltin-Asphaltkautschukbahnen mit Metallgewebe-Armierung

für Flachdach- und Terrassen-Abdichtungen, Brücken, Gewölbe-, Keller-, Tunnel- und Tankisolierungen sowie für die verschiedensten Abdichtungs- und Bauarbeiten.

CHEMISCH-TECHNISCHE WERKE AG., MUTTENZ-BASEL, TEL. (061) 9 30 22

Wozu sich selber mühen?



Senden Sie uns
Ihr Prinzipschema,
wir besorgen
alles Weitere für Sie

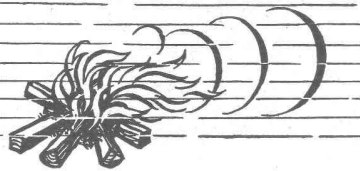


CMC-VERTEILKASTEN

liefern wir für Aufbau- oder Unterputzmontage, auch staub- und spritzwasserdicht in 30 Normtypen oder in jeder beliebigen Ausführung und Grösse. Die Innenausstattung ist praktisch, mit genügend Montageplatz, das Äussere von zweckmässiger Schönheit. Die Apparate werden fertig eingebaut und verdrahtet; der Apparaterost lässt sich zur Montage einfach herausheben. Gute Erweiterungsmöglichkeit. Verlangen Sie bitte unsere Prospekte.

CMC CARL MAIER & CIE
Fabrik elektrischer Apparate und Schaltanlagen
SCHAFFHAUSEN

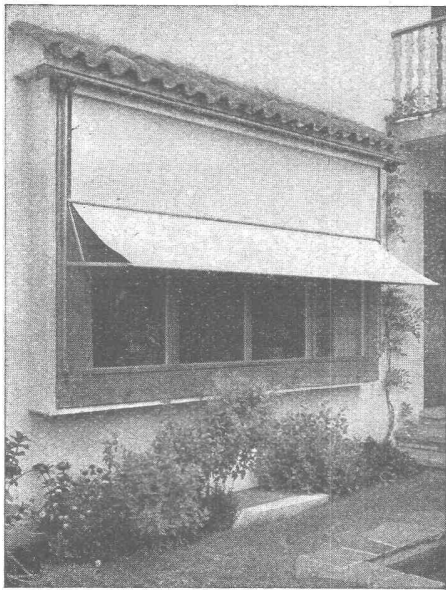
TEL. 053 561 31



Ventilations-Anlagen
 nach eigenen Entwicklungen.
 Sämtliche lufttechnischen Anlagen für Industrie und Gewerbe.
 Verlangen Sie unseren Besuch, wir beraten Sie gerne.

**Luftheizungen
 Klima-Anlagen**

VENTILATOR A.G. STAEFA
 Staefa bei Zürich • Tel. 93.01.36
 Spezialisiert seit 1890



Schenker-Storen

Schönenwerd (Sol.) Tel. (064) 3 13 52

Vertretungen: Zürich Tel. (051) 32 65 60
 Basel Tel. (061) 2 93 81
 Luzern Tel. (041) 2 99 68
 Lausanne Tel. (021) 23 45 47
 Lugano Tel. (091) 2 22 13



Zähneschleifen an eingesandten Stirn- und Schraubenrädern

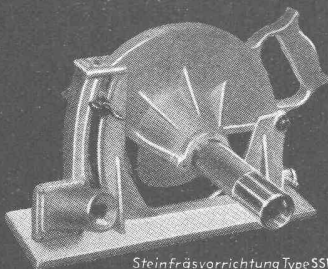


Geschliffene Zahnräder

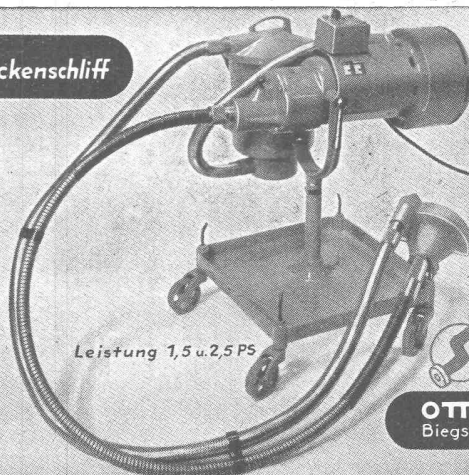
Sauter/Bachmann & Cie.
 Zahnräderfabrik
 Netstal Gl.

Ein Fortschritt in der Steinindustrie = Trockenschliff

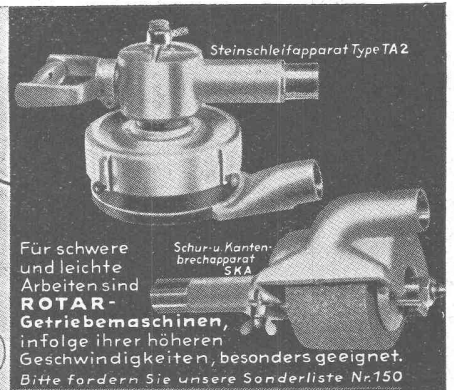
Ein- und mehrtourige
 Mehrzweckmaschinen mit
 biegsamen Wellen mit
 voll wirksamer Staubabsaugung



Steinfräsvorrichtung Type SSV



Leistung 1,5 u. 2,5 PS



Steinschleifapparat Type TA2

Schur- u. Kantenbrechapparat SKA

Für schwere und leichte Arbeiten sind **ROTAR-Getriebemaschinen**, infolge ihrer höheren Geschwindigkeiten, besonders geeignet. Bitte fordern Sie unsere Sonderliste Nr. 150

OTTO SUHNER A.G. BRUGG (Aarg.)
 Biegsame Wellen- u. Apparatefabrik • Tel. (056) 4 14 22



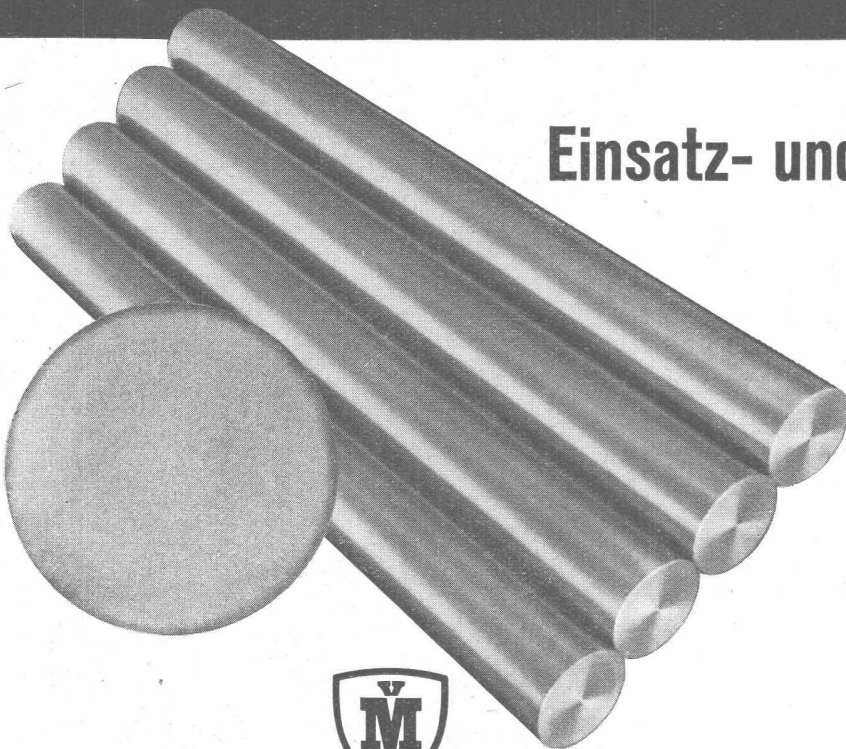
leichtes **und** billiges
Isoliermaterial

Flumser Steinwolle

isoliert 3 bis 5 x besser
als Schlacke und ist erst noch
viel billiger. Angenehmes,
rasches Arbeiten.

Schmelzwerk Spoerry, Flums Tel. (085) 8 31 48

Verlangen Sie Prospekt und Muster.



Einsatz- und Vergütungs-Stähle für Konstruktionsteile

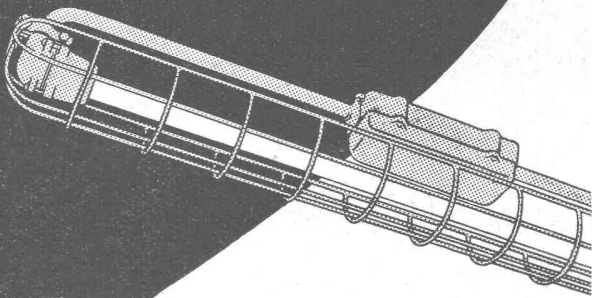
Unsere unlegierten Konstruktionsstähle
gemäss VSM «St.C.-Reihe» eignen sich
besonders für Einsatzhärtung, Vergütung
und direkte Härtung.

Geben Sie uns bei Ihrer Anfrage bitte ge-
naue Angaben über Verwendungszweck und
Verarbeitungsweise, damit wir die richtige
Qualität und Härtestufe bestimmen können.



**AKTIENGESELLSCHAFT
DER VON MOOS'SCHEN EISENWERKE
LUZERN**

Spezielle Verwendungszwecke:
Textilmaschinenbau,
Fahrrad-, Automobilindustrie,
Messinstrumente- und Zählerbau,
allgemeiner Maschinenbau



**bei Benzindämpfen
und Feuergefahr**

können Sie heute ebenfalls das rationale Fluoreszenzlicht verwenden, mit unseren Spezialarmaturen: sie sind

explosionssicher

vom S. E. V. geprüft.

Alle Benzin-Abfüllräume, umbauten Tankstellen, Farbspritzräume, chemischen Laboratorien, Sprengstoffabriken usw. stellen Sie dank moderner Alumag-Beleuchtung explosionssicher

ins rechte Licht



Aluminium-Licht AG Zürich
Uraniastr.16 Tel. (051) 23 77 33

MD

Wirksamer Holzschutz

Original
Avenarius
Carbolineum

Wallisellen (Zch.)
Tel. (051) 93 2114

BAUTENSCHUTZ
SIEGFRIED
keller
co

ZÜRICH
Unfall

Für Ihre Versicherungen

**Unfall, Haftpflicht
Auto, Kasko
Einbruchdiebstahl
Baugarantie usw.**

**„Zürich“ Allgemeine Unfall- u.
Haftpflicht-Versicherungs-AG.**



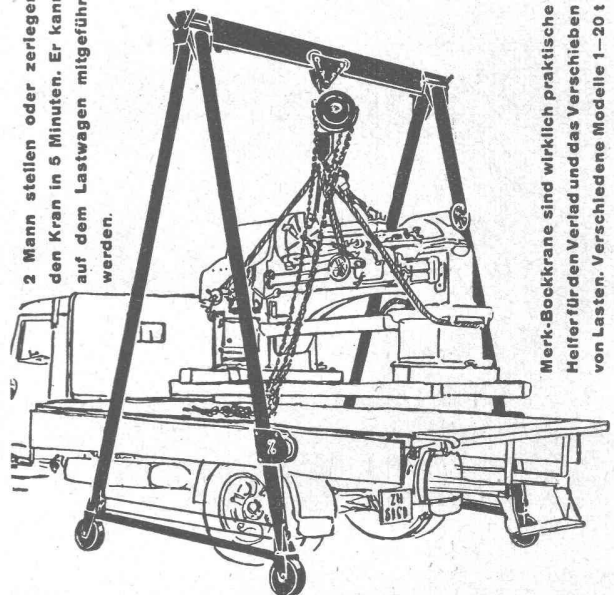
Mitglieder des Schweiz. Ingenieur- und Architektenvereins erhalten vertragliche Vergünstigungen beim Abschluss ihrer Versicherungen.



Zerlegbare Bock-Krane!



2 Mann stellen oder zerlegen den Kran in 5 Minuten. Er kann auf dem Lastwagen mitgeführt werden.



Merk-Bockkrane sind wirklich praktische Helfer für den Verlad und das Verschieben von Lasten. Verschiedene Modelle 1-20 t Tragkraft verschiedener Höhen und Breiten. Verlangen Sie nähere Angaben.

HANS MERK Fahrzeug- und Kranfabrik, DIETIKON-ZÜRICH
TELEPHON (051) 91 91 21