

Objektyp: **Advertising**

Zeitschrift: **Schweizerische Bauzeitung**

Band (Jahr): **70 (1952)**

Heft 17

PDF erstellt am: **21.09.2024**

Nutzungsbedingungen

Die ETH-Bibliothek ist Anbieterin der digitalisierten Zeitschriften. Sie besitzt keine Urheberrechte an den Inhalten der Zeitschriften. Die Rechte liegen in der Regel bei den Herausgebern. Die auf der Plattform e-periodica veröffentlichten Dokumente stehen für nicht-kommerzielle Zwecke in Lehre und Forschung sowie für die private Nutzung frei zur Verfügung. Einzelne Dateien oder Ausdrucke aus diesem Angebot können zusammen mit diesen Nutzungsbedingungen und den korrekten Herkunftsbezeichnungen weitergegeben werden. Das Veröffentlichen von Bildern in Print- und Online-Publikationen ist nur mit vorheriger Genehmigung der Rechteinhaber erlaubt. Die systematische Speicherung von Teilen des elektronischen Angebots auf anderen Servern bedarf ebenfalls des schriftlichen Einverständnisses der Rechteinhaber.

Haftungsausschluss

Alle Angaben erfolgen ohne Gewähr für Vollständigkeit oder Richtigkeit. Es wird keine Haftung übernommen für Schäden durch die Verwendung von Informationen aus diesem Online-Angebot oder durch das Fehlen von Informationen. Dies gilt auch für Inhalte Dritter, die über dieses Angebot zugänglich sind.

Ein Dienst der *ETH-Bibliothek*
ETH Zürich, Rämistrasse 101, 8092 Zürich, Schweiz, www.library.ethz.ch

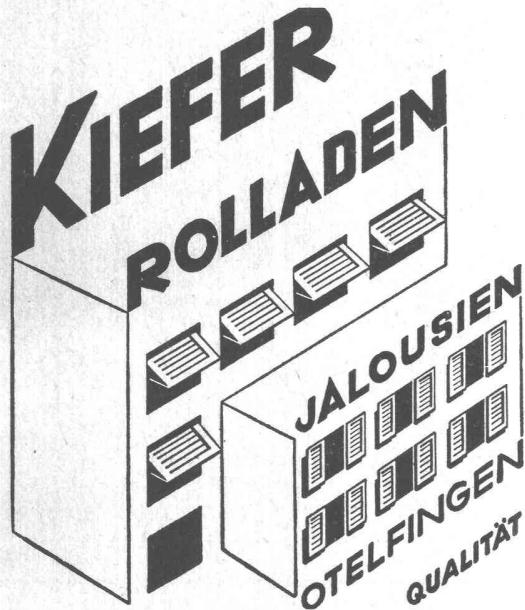
<http://www.e-periodica.ch>

SCHWEIZERISCHE BAUZEITUNG

WOCHENSCHRIFT FÜR ARCHITEKTUR / INGENIEURWESEN / MASCHINENTECHNIK

REVUE POLYTECHNIQUE SUISSE

ORGAN DES S.I.A. SCHWEIZERISCHER INGENIEUR- UND ARCHITEKTEN-VEREIN
UND DER G.E.P. GESELLSCHAFT EHEMAL. STUDIERENDER DER EIDG. TECHN. HOCHSCHULE
GEGRÜNDET 1883 VON ING. A. WALDNER / HERAUSGEGEBEN VON ING. W. JEGHER



BERCHTOLD & Co.
HEIZUNG · LÜFTUNG
WARMWASSER
THALWIL

**INDUSTRIE-
HEIZUNG**
HEISSWASSER
STATT DAMPF

Telephon
051/920501

Patentanwälte
E. BLUM & Co., ZÜRICH

Gegründet 1878 Telephon 251633

Bahnhofstrasse 31

Anmeldung von Erfindungen

Fabrik- und Handelsmarken

Gutachten, Prozessberatung

Schindler-Aufzüge



Verlag

W. Jegher & A. Ostertag, Dianastrasse 5,
Zürich / Tel. 23 45 07 / Postcheck VIII 6110

Postadresse:

Schweiz. Bauzeitung, Postfach Zürich 39

Bezugspreise

Einzelheft Fr. 1.65 — Abonnements:

12 Monate		6 Monate		3 Monate	
Schweiz	Ausland	Schweiz	Ausland	Schweiz	Ausland
66.—	72.—	33.—	36.—	16.50	18.—

Für Mitglieder des S. I. A., der G. E. P. und des Schweiz. Technischen Verbandes, sowie für Studierende der ETH ermässigte Preis-Kategorien nach Tarif.

Anzeigen-Verwaltung

Mosse-Annoncen AG., Zürich, Limmat-
quai 94 / Tel. 326817 / Postcheck VIII 1027

INHALT

Bohrproblem im Tunnelbau. Von
L. v. Rabcewicz 241*

Abgasturboaufladung. Von *A. J.
Büchi* 244*

Fabrikneubau K. Rüttschi, Brugg.
Von *C. Froelich* 248*

MITTEILUNGEN

Bituminöse Böschungsverkleidungen 252

Wirtschaftliche Beseitigung städt.

Abfallstoffe. Hochfrequenztagung.

ETH. Holztagung in Salzburg. Deut-

scher Stahlbauverband. Tagung für

Heizung, Lüftung und Konditionie-

nerung. Schweiz. Wasserwirtschafts-

verband 253

NEKROLOGE

F. Lienhard 253

WETTBEWERBE

Kirchgemeindehaus Klüsnacht . . . 253

Primarschulhaus Hergiswil am See 254

LITERATUR

Der schweizerische gewerbliche
Rechtsschutz, von *A. Troller* 254

VEREINE

S. I. A. Bern 254

SVMT. 185. Diskussionstag 254

VORTRAGSKALENDER 254

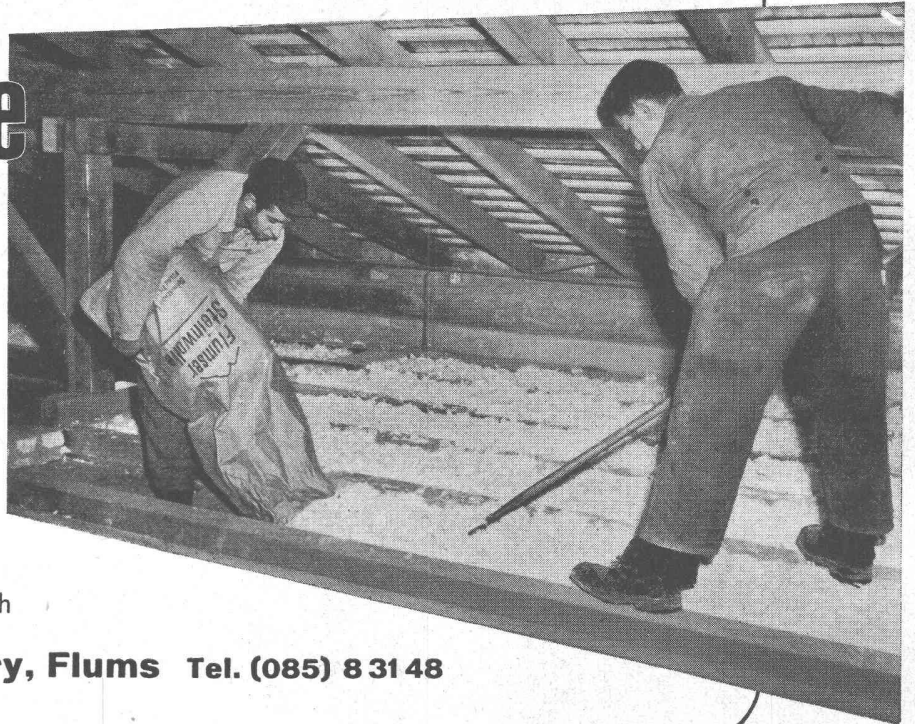


Flumser Steinwolle

Neuheit!

für billigere Wärme-Isolation

Wärmeleitzahl 0,035
nur 3 kg per m²;
bequeme Schüttung
handliche 10 kg-Säcke
Flumser Steinwolle sticht nicht



Prospekt und Muster unverbindlich

Schmelzwerk Spoerry, Flums Tel. (085) 8 31 48

1 cm

Zementverputz nach dem Decolith-Verfahren

garantiert

wasserdicht

Laut amtlichem Attest: Nach 6 Tagen unter steigendem Druck, kein Wasserdurchlass bei

9 atü

Es können noch
Unterlizenzen
vergeben werden

Ausführung und Beratung durch

ERNST SCHÄREN BERN

Effingerstrasse 16

Telephon (031) 2 16 68/2 83 09

Inhaber der Generallizenz für die Schweiz



BOX-STAHL

DER BAHNBRECHENDE ARMIERUNGSSTAHL FÜR EISENBETON mit folgenden bedeutenden Vorzügen:

- Gleichmässigkeit des Gefüges und folglich der Härte über den ganzen Querschnitt, im Gegensatz zu den verwundenen Stählen,
- Alterungsempfindlichkeit geringer als bei den kaltgereckten Stählen,
- Schweisbarkeit ohne Festigkeitseinbusse bei sauberer Arbeit,
- Torsionssicherheit der Verankerung im Beton durch axiale Abstützung der eng verteilten Querrippen auf dem Beton,
- Hoher Gleitwiderstand bei geringster Sprengwirkung (Gleitweg klein bis zum Erreichen des maximalen Gleitwiderstandes — oder der Bruchfestigkeit des BOX-Stahles),
- Dementsprechend gute Verbundeigenschaften im Eisenbeton, bei hohen Gleitspannungen und Zugspannungen der Stahleinlagen voll wirksam,
- **Ausnutzungsmöglichkeit 57 bzw. 83 % höher als für gewöhnliches Rundeseisen**, entsprechend den EMPA-Versuchen für ϕ bis 20 mm

$$\sigma_F \geq 4000 \text{ kg/cm}^2, \text{ hochwertiger Beton -}$$

$$\sigma_e \text{ möglich} = 2200/2400 \text{ kg/cm}^2,$$

- **Ersparnismöglichkeit bis 36 bzw. 45 %**,

ferner mit folgenden praktischen Vorteilen:

- Längeres Sauberhalten, leichteres Biegen und Legen, bessere Umhüllung durch den Beton, also wirksamere Verankerung im Beton.

ACIER BOX

LE NOUVEL ACIER SUISSE POUR LE BÉTON ARMÉ caractérisé par les qualités remarquables suivantes:

- Uniformité de la structure et par conséquent de la dureté sur toute la section, contrairement aux acier torsadés,
- Sensibilité au vieillissement moins prononcée que pour les aciers étirés à froid par torsion,
- Soudabilité sans perte de résistance,
- Sécurité à la torsion de l'ancrage dans le béton grâce à l'appui axial des nervures étroitement réparties sur le béton,
- Haute résistance au glissement accompagnée d'une grande sécurité par rapport à l'éclatement du béton (glissement minime jusqu'au descellement ou jusqu'à la rupture du fer, fer rond, pas de surfaces concaves ou angles rentrants obliques),
- Par conséquent, excellent ancrage des armatures dans le béton armé, solidarité des armatures et du béton, pleinement efficace pour de hautes contraintes de glissement et de traction des armatures,
- **Possibilités d'utilisation 57 resp. 83 % plus élevées que pour le fer rond ordinaire**, selon les essais du LFEM pour ϕ jusqu'à 20 mm

$$\sigma_F \geq 4000 \text{ kg./cm}^2, \text{ béton haute résistance -}$$

$$\sigma_e \text{ possible} = 2200/2400 \text{ kg./cm}^2,$$

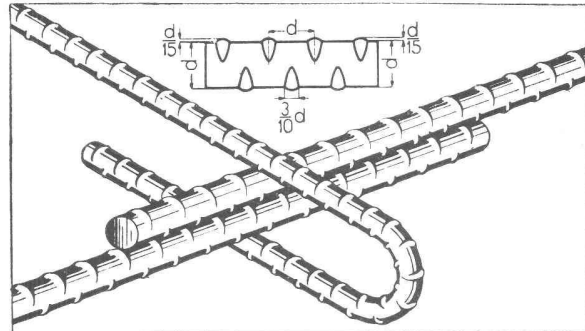
- **Possibilités d'économie jusqu'à 36 resp. 45 %**,

ainsi que par les avantages pratiques suivants:

- Fers restant plus longtemps propres, se pliant et se posant plus facilement, meilleur enrobage de béton, donc ancrage plus efficace des armatures.

MONTEFORNO's

Beitrag zur Förderung der Bautätigkeit:
BOXSTAHL fast gleichpreisig wie BETONEISEN
Preiszuschlag nur: Fr. 4.50 % kg für ϕ



MONTEFORNO

stimule l'activité dans la construction par son acier BOX presque au même prix que le fer rond ordinaire
Supplément de prix seulement: fr. 4.50 % kg. pour ϕ

ACIER BOX ϕ		BOX-STAHL	
d ϕ d mm	U - P cm	Gewicht Poids kg/m	fe/cm ²
8	2,51	0,395	0,503
10	3,14	0,617	0,785
12	3,77	0,888	1,13
14	4,40	1,208	1,54
16	5,03	1,578	2,01
18	5,65	1,998	2,54
20	6,28	2,466	3,14
22	6,91	2,984	3,80
24	7,54	3,551	4,52
26	8,17	4,168	5,31
28	8,80	4,834	6,16
30	9,42	5,549	7,07
32	10,10	6,310	8,04

Alleinhersteller / Seuls Fabricants:

MONTEFORNO

Stahl- und Walzwerke AG.
Acéries et Laminiers S. A.

BODIO

Lieferung durch den Eisenhandel.

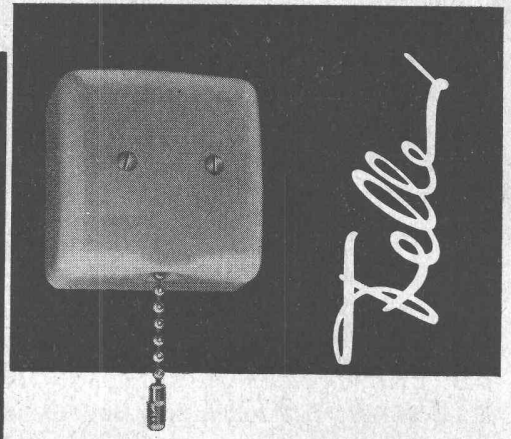
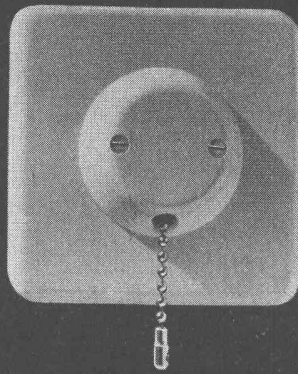
Livraison par les marchands de fer.

Auf Anfrage werden gerne Prospekte mit EMPA-Berichten zugestellt.
Demandez nos prospectus avec rapports originaux du LFEM.

Adolf Feller AG. Horgen**Universal-Zugschalter**

für Wand- oder
Deckenmontage
(Zugbetätigung nach
allen Richtungen).

Geräuscharm, nach dem
bewährten
Silberkontakt-System.
Pat. ang.



Rivolis
Schwimmbassin



hellblauer oder meergrüner Schutzanstrich
wetter-, wasser-, säure- und laugenfest

Wallisellen (Zch.)
Tel. (051) 93 2114

BAUTENSCHUTZ
SIEGFRIED
keller
CO

ALIMIL

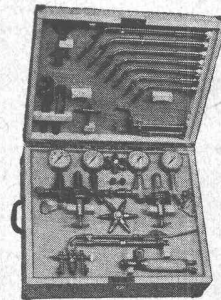
Die patent. **ALIMIL-Rillentäfer** und **ALIMIL-Decken**
werden von führenden Architekten für öffentliche und
private Bauten gewählt.

Erste Referenzen + Verschiedene Profile + Vide Prospekt

Fabrikation und Anschlag durch
A. J. Eggstein Söhne & Cie. Luzern.

ALIMIL-WERK + LUZERN

Tribtschenstrasse 57 + Tel. (041) 20604

CONTINENTAL**SPEZIALFABRIK für**

Acetylenapparate

**Autogen-Schweis-, Schneid-,
Löt- und Wärmeapparate**

**Druckreduzierventile
und Armaturen für alle
hochgespannten Gase**

Autogen-Schneidmaschinen

**Gasöl- und Petroleum-Stark-
brenner für Strassenbau**

CONTINENTAL Licht- und Apparatebau AG.

Dübendorf (Zürich)

Telephon 93 47 77

Tiefbauunternehmungen

Gebrüder Meier AG.

Brugg und Olten

Sondierbohrungen

Grundwasserfassungen

Wasserversorgungsanlagen

Ueber 50 jährige Erfahrungen

Unverbindliche Kostenvoranschläge

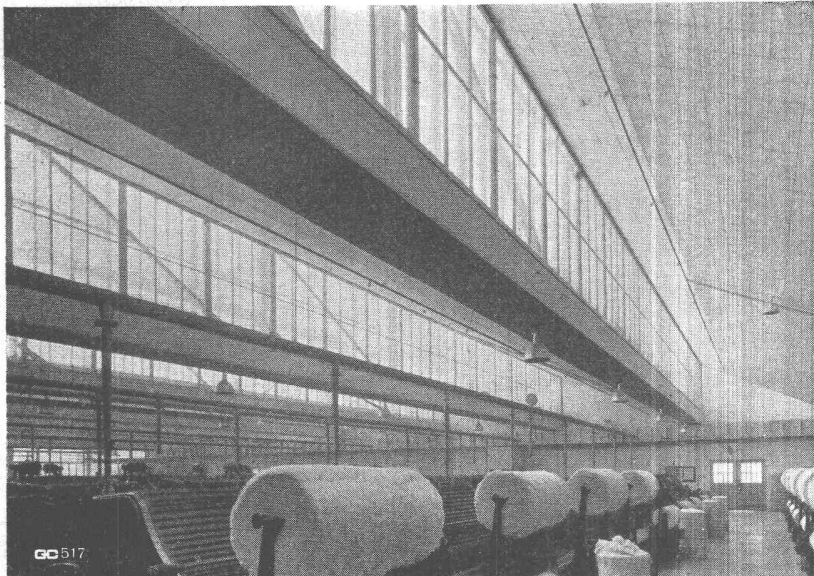
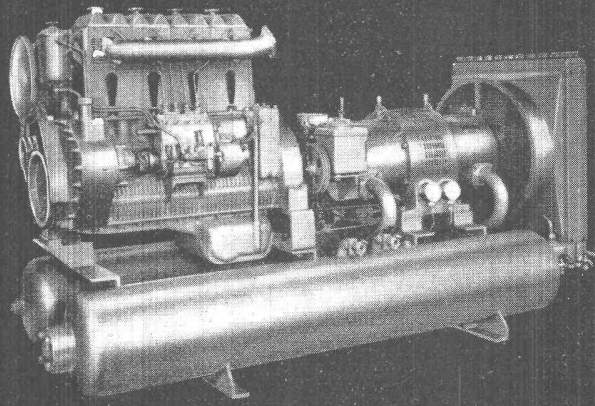
SLM

Baukompressoren

bis 20 m³/min bei
7 atü Enddruck

fahrbare, transportable oder stationäre
Aggregate mit Antrieb durch Elektro-
oder Dieselmotor

SCHWEIZERISCHE LOKOMOTIV- UND MASCHINENFABRIK, WINTERTHUR



Textil - Shedhalle

Stahlhochbau Geilinger & Co. Winterthur

GC

*Verhütet
Gasvergiftungen*

in Industrie und Gewerbe
durch Anwendung
zweckentsprechender

GASSCHUTZGERÄTE

FEGA-WERK

ZÜRICH Albisriederstr. 190 Tel. (051) 52 00 77

Eine umwälzende Neuerung auf dem Gebiete der Steinreinigung!

Mit dem neuen Pressluftgerät, der pat. VA-Pistole, reinigen wir jede Art Natur- und Kunststein an Fassaden, Mauerwerk, Denkmälern, Brücken, Verkleidungen etc.

Absolut keine Beschädigung; der Stein erhält seinen ursprünglichen Zustand und Charakter, da keine Verfärbung, wie sie die Säureanwendung nach sich zieht.

Rationell, unerreicht hinsichtlich Leistung!

Besuchen Sie uns an der
Mustermesse,
Halle VIII, Stand 2982 Halle XIII, Stand 4600,
oder schreiben Sie uns

P. von ARX & CO. AG., SISSACH

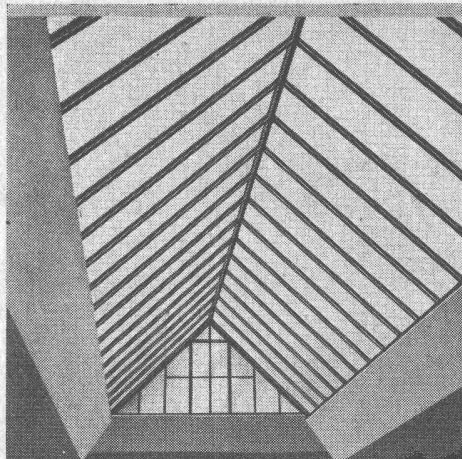
Abt. Steinreinigung

Kully Glasdächer seit 1898

KULLY

A.Kully A.G. Glasdachwerke Olten

Tel. (062) 5 39 01/02



**Marmor
Granit
Sandstein
Kalkstein**

LIEFERN WIR
AN ARCHITEKTEN BAUMEISTER BILDHAUER
GÄRTNER BEHÖRDEN

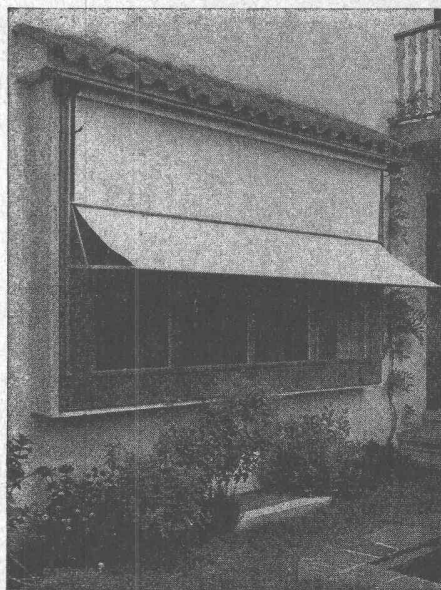
QUALITÄTSARBEIT
IN VERSCHIEDENER NEUZEITLICHER
STEINBEHANDLUNG
FÜR HOCH- UND TIEFBAU
GARTEN UND DENKMAL



Louis Sauter & Co

STEININDUSTRIE KREUZLINGEN TG.

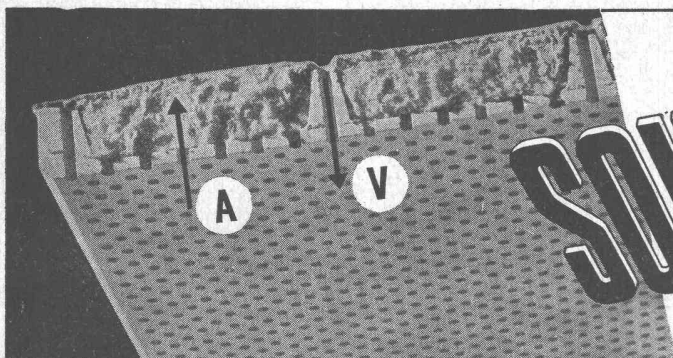
Tel. 072/ 8 22 55



Schenker Storen

Schönenwerd (Sol.) Tel. (064) 3 13 52

Vertretungen: Zürich Tel. (051) 32 65 60
Basel Tel. (061) 2 93 81
Luzern Tel. (041) 2 99 68
Lausanne Tel. (021) 23 45 47
Lugano Tel. (091) 2 22 13



SOUNDEX

die dekorative
unbrennbare Platte für
Akustik u. Ventilation

A = maximale Schallabsorption durch weiche Steinwolle-Einlage

V = Luftzuführung durch separate Löcher im Gipsrahmen
Plattengröße 60 x 60 x 2,9 cm

Verlangen Sie den Spezialprospekt

Ausführung sämtlicher Isolierungen gegen Wärme, Kälte und Schall



ISOLAG, AG. FÜR ISOLIERUNGEN

ZÜRICH 38 Albisstrasse 8

Telephon (051) 45 44 43