

# Anhang

Objekttyp: **Chapter**

Zeitschrift: **INSA: Inventar der neueren Schweizer Architektur, 1850-1920: Städte = Inventaire suisse d'architecture, 1850-1920: villes = Inventario svizzero di architettura, 1850-1920: città**

Band (Jahr): **3 (1982)**

PDF erstellt am: **20.09.2024**

## **Nutzungsbedingungen**

Die ETH-Bibliothek ist Anbieterin der digitalisierten Zeitschriften. Sie besitzt keine Urheberrechte an den Inhalten der Zeitschriften. Die Rechte liegen in der Regel bei den Herausgebern.

Die auf der Plattform e-periodica veröffentlichten Dokumente stehen für nicht-kommerzielle Zwecke in Lehre und Forschung sowie für die private Nutzung frei zur Verfügung. Einzelne Dateien oder Ausdrucke aus diesem Angebot können zusammen mit diesen Nutzungsbedingungen und den korrekten Herkunftsbezeichnungen weitergegeben werden.

Das Veröffentlichen von Bildern in Print- und Online-Publikationen ist nur mit vorheriger Genehmigung der Rechteinhaber erlaubt. Die systematische Speicherung von Teilen des elektronischen Angebots auf anderen Servern bedarf ebenfalls des schriftlichen Einverständnisses der Rechteinhaber.

## **Haftungsausschluss**

Alle Angaben erfolgen ohne Gewähr für Vollständigkeit oder Richtigkeit. Es wird keine Haftung übernommen für Schäden durch die Verwendung von Informationen aus diesem Online-Angebot oder durch das Fehlen von Informationen. Dies gilt auch für Inhalte Dritter, die über dieses Angebot zugänglich sind.

## 4 Anhang

### 4.1 Anmerkungen

Auflösung der abgekürzten Titel in Kapitel 4.4. Für die gesamtschweizerische Literatur siehe das Abkürzungsverzeichnis S. 19.

- 1 II. Arealstatistik der Schweiz 1923/24, in: *Schweizerische Statistische Mitteilungen*, herausgegeben vom Eidg. Statistischen Bureau, VII (1925), Heft 3.
- 2 (I.) Schweizerische Arealstatistik. Abgeschlossen auf 1. Juli 1912. Hg. vom Eidg. Statistischen Bureau (*Schweizerische Statistik*, 184. Lieferung), Bern 1912, S. 13.
- 3 II. Arealstatistik, wie Anm. 1, S. 4.
- 4 II. Arealstatistik, wie Anm. 1, S. 7.
- 5 II. Arealstatistik, wie Anm. 1, S. 24.
- 6 (III.) Arealstatistik der Schweiz 1952, hg. vom Eidg. Statistischen Amt (*Statistische Quellenwerke der Schweiz*, Heft 246), Bern 1953, S. 7–8.
- 7 II. Arealstatistik, wie Anm. 1, S. 38.
- 8 Wohnbevölkerung der Gemeinden 1850–1950, in: Eidg. Volkszählung 1950, Bd. 1, hg. vom Eidg. Statistischen Amt (*Statistische Quellenwerke der Schweiz*, Heft 230), Bern 1951.
- 9 Wohnbevölkerung 1850–1950, wie Anm. 8, S. 3.
- 10 Vgl. Festschrift *75 Jahre Kantonales Technikum Biel*, 1965.
- 11 Frauenfelder 1938, S. 204.
- 12 *Ier Rapport annuel sur le Technicum de la Suisse romande à Bienne*, 1891, S. 2.
- 13 *Ier Rapport*, wie Anm. 12, S. 6–7 und 11–12.
- 14 *Ier Rapport*, wie Anm. 12, S. 15.
- 15 Hans Louis als Bauschüler vgl. Anm. 19. R. Saager und W. Schürch als Bauschüler vgl. Amweg I (1937), S. 92.
- 16 *SBZ* 68 (1916), S. 252.
- 17 *SBZ* wie Anm. 16.
- 18 E. J. Propper, *Bericht über ... gewerbliche Bildungsanstalten, Anlagen und Wohngebäude ... in England* 1898, Biel 1899.
- 19 *Die Bauschule am Technikum in Biel. Arbeiten des V. und VI. Semesters*. Hg. von Architekt E. J. Propper, Vorstand der Bauschule, Zürich und Stuttgart, o. D. (1904).
- 20 *SBZ* 44 (1904), S. 213.
- 21 O. R. Salvisberg, Architektenschule, in: *Werk* 16 (1929), S. 209, nach *KLS*, S. 826–828.
- 22 Zu Propper siehe auch Kapitel 2.5.
- 23 *Bautechnische Projekte für Arbeiter- und Einfamilienhäuser, landwirtschaftl. Gebäude usw. Schülerarbeiten des IV. Semesters der Bauschule Technikum Biel*. Hg. von Jos. Troller, Fachlehrer der Bauschule Biel. I. Ausgabe. W.–S. 1902/03. Besprochen in *SBZ* 42 (1903), S. 273–274. – *Bauschule Technikum Biel. Bautechnische Projekte für Arbeiter- und Einfamilienhäuser, landwirtschaftl. Gebäude, Schulhäuser etc. Schülerarbeiten des IV. Semesters*. Zum Gebrauch der nachfolgenden Schüler als Beilagen zum Vortrag über Entwerfen. Hg. von Jos. Troller, Fachlehrer der Bauschule Biel. II. Ausgabe. W.–S. 1903/04. – *Bautechnische Projekte/Projets d'architecture* von / de Jos. Troller, Fachlehrer der Bauschule Biel. *Die Arbeiterkolonie: III. Ausgabe der Schülerarbeiten des IV. Semesters der Bauschule Technikum Biel. / La colonie ouvrière: III: édition des travaux d'élèves du IV. semestre de l'école d'architecture de Bienne*, Zürich, o. D. (1905). Besprochen in *SBZ* 47 (1906), S. 64.
- 24 *Bericht über das Unternehmen der Baugesellschaft von Biel*. Mit Plan, bearbeitet durch Ing. A. Neuhaus, Biel 1857.
- 25 W. Bourquin 1923, S. 52. – M. Bourquin, Zentralstrasse, in: *Bieler Tagblatt*, 13. Dezember 1976.
- 26 Martin und Bernoulli 1929, S. 51.
- 27 I. Ehrensperger, Nekrolog auf das Neumarktquartier, in: *Bieler Tagblatt*, 15. März 1977.
- 28 Martin und Bernoulli 1929, S. 51.
- 29 *SBZ* 46 (1905), S. 35, 214; 47 (1906), S. 151, 164, 169–174, 297–300, 313–317.
- 30 *Der Weg* 1969, S. 17, 69. Siehe *SBZ* 38 (1901), S. 77–79, 87–89, 99–101; 44 (1904), S. 98–100; 45 (1905), S. 17–21, 29.
- 31 *SBZ*, wie Anm. 29, S. 298–299.
- 32 *Das Bürgerhaus im Kanton Bern*, I. Teil (Das Bürgerhaus in der Schweiz, Bd. 5), hg. vom SIA, Zürich 1917, S. V.
- 33 *SKL* II (1908), S. 579. *KLS*, S. 754. *HS* 28 (1933), S. 28. *Amweg* I (1937), S. 89–90.
- 34 *HS* 28 (1933), S. 28.
- 35 *Das alte Biel und seine Umgebung*. Von E. J. Propper, Architekt. Text von Dr. H. Türlér, Staatsarchivar in Bern. Unter Mitwirkung von Dr. E. Lanz-Bloesch und Dr. A. Bähler, Biel 1902, S. 19.
- 36 *Das alte Biel*, wie Anm. 35, S. 1.
- 37 *Bürgerhaus*, wie Anm. 32, S. L.
- 38 Hardmeyer 1891, S. 55.
- 39 Pro Petinesca. I. *Bericht über die Ausgrabungen der kelto-helvetischen und römischen Ruinen am Jensberg bei Biel von 1898–1904*. Nach den technischen Berichten von Architekt E. J. Propper an den Vorstand der Schweizer Gesellschaft für Erhaltung historischer Kunstdenkmäler, bearbeitet von Dr. E. Lanz-Bloesch, Plan-Aufnahmen von B. Moser. Zeichnungen der Funde von E. Bändi. Separatdruck aus dem «Anzeiger für Schweizerische Altertumskunde» 1906, Nrn. 1 und 2.
- 40 *SBZ*, wie Anm. 29, S. 299.
- 41 Martin und Bernoulli 1929, S. 51.
- 42 *Werk* 4 (1917), S. 69.
- 43 *SBZ* 69 (1917), S. 305; 71 (1918), S. 248, 258; 72 (1918), S. 74; 73 (1919), S. 38, 51, 117–124, 130–134, 144–147, 297.
- 44 *Inventar* 1973, S. 13 f., 61. – *werkarchithese* 65 (1978), Nrn. 23–24, S. 15–17.

### 4.2 Abbildungsnachweis

Hier fehlende Angaben sind im Text oder in Bildlegenden zu finden. Die Negative der verwendeten Photographien ausser jenen des Stadtplanungsamtes Biel befinden sich im Eidgenössischen Archiv für Denkmalpflege (IN-SA-Archiv) in Bern.

#### Verzeichnis der Neuaufnahmen nach Photographen

INSA (Georg Germann 1977): Abb. 5, 10, 19, 32, 33, 46–59, 61–68, 70, 74, 76, 81–95, 98–105, 108–113, 115, 116, 118–132, 134–141, 144–152, 154, 155, 157–164, 166–176, 179, 181–188, 191–194, 196–207, 209–220, 222, 223, 225–243, 251–282, 286–290, 296–302, 304, 306–321, 325–349, 353–362, 367, 372–385, 387, 389–393, 396–406, 408, 411, 413, 415, 416, 419–424, 426–428, 430–438, 440–442, 444–450, 453–460, 462, 464, 466–469, 471, 472, 476–480. (Werner Stutz 1981): Abb. 4, 9, 177, 178, 180, 195, 245, 249, 250, 285, 350, 395, 414, 473.

Lorenz Hollenstein, Photograph, Rapperswil: Abb. 365, 366.

Andreas Moser, Erlach: Abb. 394, 465. Orell Füssli Graphische Betriebe, Zürich: Abb. 1–3, 8, 11, 16–18, 21, 27, 31, 37–41, 481.

Stadtplanungsamt Biel (F. Ruff): Abb. 71–73, 221, 246–248, 303, 351, 352, 363, 364, 368, 386, 409, 412, 429, 439, 443, 461.

Zentralbibliothek Zürich: Abb. 6, 7, 12–15, 20, 22–26, 28–30, 34–36, 42–45, 69, 75, 77–80, 96, 97, 106, 107, 114, 117, 133, 142, 143, 153, 156, 165, 189, 190, 208, 224, 244, 283, 284, 291–295, 305, 322–324, 369–371, 388, 407, 410, 418, 425, 463, 470, 474, 475.

#### Verzeichnis der Originalvorlagen nach Standorten

Bern, Eidgenössisches Archiv für Denkmalpflege. Sammlung Wehrli und Photoglob: Abb. 417, 451, 452.

Biel, Archiv der städtischen Baudirektion, Sammlung der Eingabepläne: Abb. 17, 57, 247, 248, 363–366, 368, 409, 429, 443, 446.

Biel, städtisches Hochbauamt: Abb. 68, 70, 72, 73, 98–100, 112, 118, 129, 155, 196, 253–259, 279, 379, 382, 383, 385, 440, 457, 464, 472.

Biel, städtisches Hochbauamt, Abt. Gebäudeunterhalt: Abb. 19, 71, 219, 396, 397.  
 Biel, Museum Schwab: Abb. 60, 69, 153, 156.  
 Biel, Stadtplanungsamt: Abb. 5, 11, 164, 166, 180, 221, 223, 303, 412, 439, 471.  
 Biel, Stadtplanungsamt, Abt. Alignement: Abb. 449, 450.  
 Biel, Vermessungsamt: Abb. 32, 33, 37–41, 222, 236, 438.  
 Zürich, Swissair, Photo + Vermessungen AG, Archiv: Abb. 21.  
 Zürich, Zentralbibliothek, Graphische Sammlung: Abb. 15, 18, 195 (Ausschnitt; vgl. Abb. 18). Postkartensammlung (in der Graphischen Sammlung): Abb. 20 (Edition Photoglob), 28–30 (Edition Photoglob), 77, 78 (Edition Photoglob), 80, 142 (Editeur J. Kupferschmid, Biel), 143, 189 (Photo A. Maire, Biel), 208 (Edition Photoglob), 244, 284, 305, 322 (Edition Photoglob), 388 (Edition Photoglob), 425 (Edition Photoglob), 481.  
 Sammlung Künzli (in der Graphischen Sammlung): Abb. 79, 165, 291, 293, 407, 418, 463, 470. Kartensammlung: Abb. 1, 8, 16, 27, 31.

*Verzeichnis bereits reproduzierter Vorlagen nach Publikationen.* (Für die abgekürzten Titel vgl. Kapitel 4.4 und S. 19).

M. Bourquin 1980: Abb. 2.

*Chronique* 1947, S. 256: Abb. 133.

*Das alte Biel und seine Umgebung.* Von E. J. Propper, Architekt. Text von Dr. H. Türlér, Staatsarchivar in Bern, Biel 1902, S. 21: Abb. 117.

Jakob Frey, *Das Schweizerland in Bild und Wort.* Basel 1867: Abb. 190 (Zeichnung, Stich und Druck von J. L. Rüdüsühli, Verlag Chr. Krüsi, Basel).

Guldin 1898: Abb. 410.

Hardmeyer 1891, S. 26: Abb. 224 (Xylographie von J. Weber).

S. Kuthy, H. A. Lüthy, *Albert Anker,* Zürich 1980, S. 77: Abb. 3.

*Manufacture des Montres Rolex SA. Biel 1878–1978,* 1978, S. 6: Abb. 177.

K. Ramseyer, *Das Bürgerhaus im Kanton Aargau (Das Bürgerhaus in der Schweiz,* hg. vom SIA, XIII), Zürich 1924, S. 13: Abb. 473.

SBZ 47 (1906), S. 297f.: Abb. 369–371. SBZ 56 (1910), S. 65: Abb. 114. SBZ 68 (1916), S. 211: Abb. 96. SBZ 68 (1916), S. 215: Abb. 97. SBZ 68 (1916), S. 180: Abb. 294. SBZ 68 (1916), S. 251f.: Abb. 323, 324. SBZ 72 (1918), S. 99: Abb. 283. SBZ 73 (1919), S. 15f.: Abb. 292, 295. SBZ 77 (1921), S. 276f.: Abb. 106, 107.

*Schweizer Industrie* 1914, S. 108: Abb. 75. *Werk* (1917), S. 70f.: Abb. 474, 475.

### 4.3 Archive und Museen

Städtische Bauverwaltung, Zentralstrasse Nr. 49. Sammlung der Eingabepäne von Privatbauten ab ca. 1870 periodisch und ab 1880 regelmässig im Archiv der Baudirektion (die früheren Pläne, eingabepflichtig ab 1859, sind verloren). Orts- und Quartierpläne im Vermessungsamt. Alignementspläne im Stadtplanungsamt (Abteilung Alignement). Pläne der städtischen und einiger weiterer öffentlicher Bauten im Hochbauamt (u. a. in der Abteilung Gebäudeunterhalt). Vgl. Kapitel 3.3 (Einleitung).

Verwaltungsarchiv der Stadt Biel, Mühlebrücke Nr. 5. Akten (teilweise mit Plänen) über die Verwaltungstätigkeit ab 1850.

Kantonales Tiefbauamt, Ernst Schüler-Strasse Nr. 5. Historische Strassenpläne.

Museum Schwab (Abteilung des Stadtarchives), Seevorstadt Nr. 50. Ortsansichten.

### 4.4 Literatur

Alphabetisches Verzeichnis der benutzten Literatur und der verwendeten Abkürzungen

Amweg I (1937) = G. Amweg, *Les arts dans le Jura bernois et à Bienne*, vol. I, 1937.

Andres 1980 = Daniel Andres, *Biel – Veränderungen*, Biel 1980.

Andres 1981 = Daniel Andres, *Biel/Bienne 1910*, Biel 1981.

*Biel um 1840* = *Der Führer der Reisenden in Biel und Umgebung*, Biel o. D. (um 1840). (Ed. fr. = *Guide du voyageur à Bienne et aux environs*, Bienne s. d. [vers 1840].)

*Biel 1884* = Th. A. Bruhin, *Biel und seine Umgebung*, nebst einem botanischen Anhang, Biel 1884.

*Biel 1891* = *Führer und Exkursionskarte für Biel und Umgebung/Guide et carte de Bienne et environs*, hg. von der Sektion Biel des SAC, Biel 1891.

*Biel 1904* = *Biel und Umgebung*, hg. vom Verkehrs- und Verschönerungsverein, Biel 1904. (auch ed. fr.)

*Biel 1909* = *Biel (Bienne) and its surroundings*, published by the Society for the development, Biel 1909.

*B. Jb.* = *Bieler Jahrbuch*, Biel 1927 ff.

*Bienne 1896* = A. Chopard, *Bienne. Notice publiée en vue de l'Exposition nationale suisse de Genève en 1896*, Bienne 1896.

Bleuler 1952 = H. Bleuler, *Hauptdaten der politischen, wirtschaftlichen und kulturellen Geschichte der Stadt Biel in chronologischer Übersicht*, Biel 1952.

M. Bourquin 1964 = Marcus Bourquin,

*Die Ansichten der Stadt Biel und des Seelandes in der Graphik des 16.–19. Jahrhunderts. Ein beschreibender Katalog der Ortsansichten.* Diplomarbeit der Vereinigung schweiz. Bibliothekare, 1964.

M. Bourquin 1980 = Marcus Bourquin, Charlotte Berlincourt (trad.), *Biel im Wandel der Zeiten. Bienne au cours des âges*, Bern 1980.

W. Bourquin 1923 = Werner Bourquin, *100 Jahre Stadtentwicklung, offizielle Festschrift zur Eröffnung des neuen Bahnhofs*, Biel 1923.

W. Bourquin 1967 = Werner Bourquin, *Alt-Biel* (Berner Heimatbücher, Nr. 46), Bern<sup>2</sup> 1967.

W. und M. Bourquin 1971 = Werner Bourquin/Marcus Bourquin, *Bieler Strassennamen: Kurzbiographien über Personen, nach welchen Strassen in Biel benannt wurden*, Biel 1971.

Bruckert 1970 = Raymond Bruckert, *Bienne, son agglomération, sa région.* Diss. Univ. Bern, Biel 1970.

*Chronique* 1947 = *Chronique du Jura Bernois*, Zürich 1947.

Flückiger 1974 = A. Flückiger, *Biel – Wohnhaustypologie*, Semesterarbeit 1973–1974 ETHZ (Lehrstuhl Aldo Rossi), unveröffentlicht.

Hardmeyer 1891 = Jakob Hardmeyer, *Biel und seine Umgebung* (Europäische Wanderbilder Nrn. 204/205), Zürich o. D. (um 1891). (Ed. fr. = J. Hardmeyer, *Bienne et ses environs* [L'Europe ill. Nos. 158/159].)

*Inventar* 1973 = *Kommunales Inventar der schützenswerten Objekte* [der Stadt Biel], Biel 1973 (Mskr.)

*Inventar* 1978 = *Inventar schützenswerter Objekte* [der Stadt Biel], Teil «A»: *Baudenkmäler und Einzelobjekte*, hg. vom Stadtplanungsamt Biel, Biel 1978.

*Inventar* 1978 (N) = *Inventar schützenswerter Objekte* [der Stadt Biel], Teil «A»: *Baudenkmäler und Einzelobjekte* [Nachträge 1978–1980], hg. vom Stadtplanungsamt Biel, Biel 1980.

K. Mäder e. a. 1972 = K. Mäder und O. Suri, *Biel*, Diplomarbeit ETHZ (Institut ORL), Zürich 1972.

Müller 1961 = Guido Müller, *Biel in Vergangenheit und Gegenwart*, Bern 1961.

N. B. Jb. = *Neues Bieler Jahrbuch*, Biel 1962 ff.

Schöchlin 1966 = Hans Schöchlin, *Alt Biel: Wanderungen durch die Bieler Altstadt*, hg. vom Verkehrsverein Biel und Umgebung, Biel 1966.

Schwab 1918 = Ferdinand Schwab, *Die industrielle Entwicklung der Stadt Biel*, Biel 1918.

*Stadtanlage* 1927 = *Die Stadtanlage in Vergangenheit und Zukunft, Stadtentwicklung und Kleinwohnung*, Ausstellungskatalog, Biel 1927.

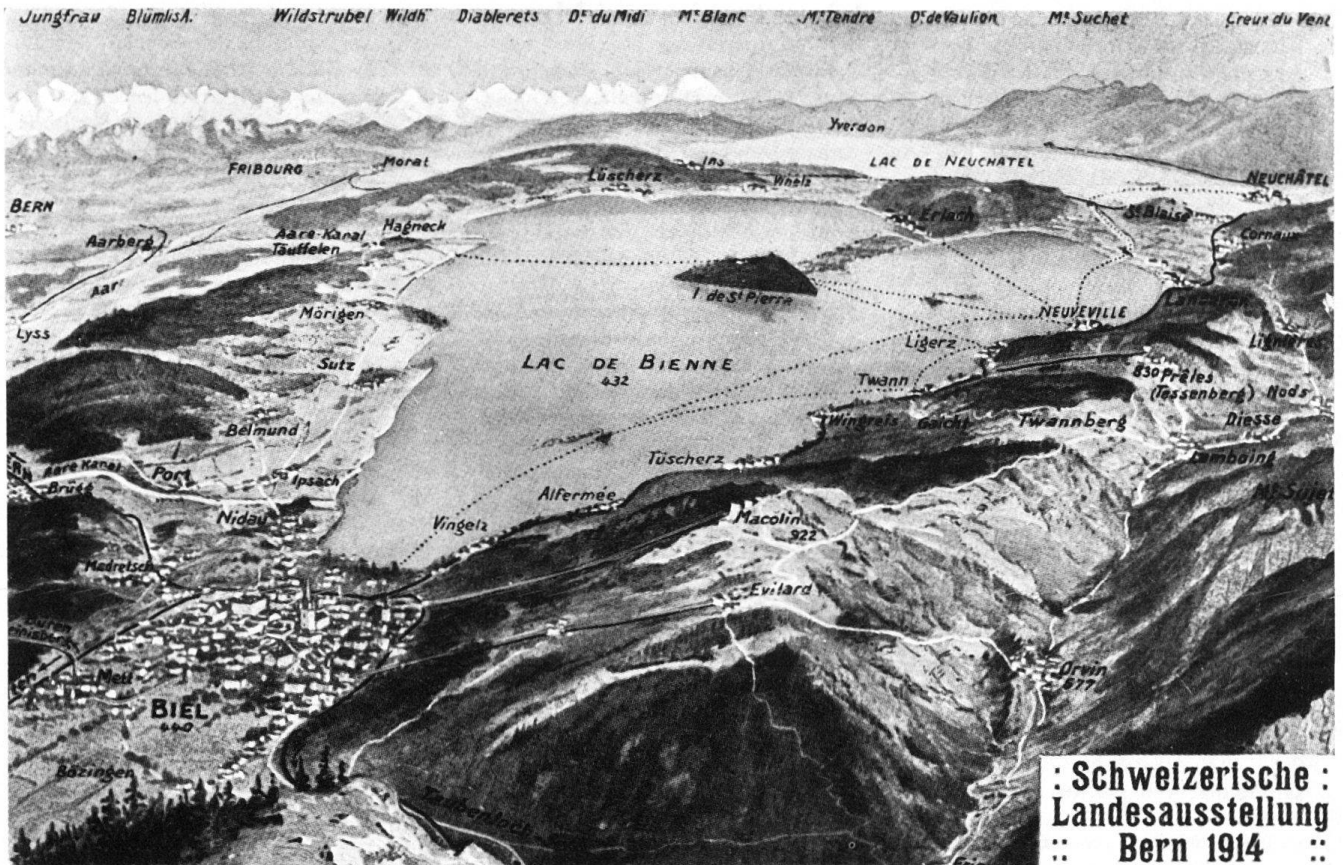


Abb. 481 Biel als touristisches Ziel. Postkarte der Kunstanstalt Frobenius A.G. in Basel, 1914. Text auf der Rückseite: «Anlässlich der Landes-Ausstellung in Bern vergessen Sie nicht, die Bielersee-Gegend zu besuchen. Nur 35 Minuten von Bern. Gute Zugverbindungen – Taubenlochschlucht, Jurahöhen: Leubringen, Magglingen, Twannberg, Prägeltz. St. Petersinsel. Schmalspurbahn Biel–Mett–Meinisberg. Prospekte etc. durch das Verkehrsbureau Biel.»

## 4.5 Ortsansichten

Die reichste Sammlung von Bieler Stadtansichten befindet sich im Museum Schwab. Die Ansichten bis zur Mitte des 19. Jahrhunderts publizierte Marcus Bourquin im *N. B. Jb.* 1964, S. 5–25 und 1965, S. 29–58. Vgl. dazu M. Bourquin 1964 und M. Bourquin 1980 sowie Andres 1980 (siehe Kapitel 4.4). Zwei Mäppchen mit Faksimiledruck von Postkarten publizierte 1975 der Altstadtleist Biel. Grössere Sammlungen von Bieler Photographien und Ansichten befinden sich im Stadtplanungsamt Biel (siehe Kapitel 4.3), im Eidg. Archiv für Denkmalpflege in Bern und in der Graphischen Slg. der Zentralbibliothek Zürich.

## 4.6 Ortspläne

Alle Pläne ohne speziellen Vermerk befinden sich im Vermessungsamt der Stadt Biel. Pläne sind aufgeführt in: *Kantonaler Karten- und Plankatalog Bern*, bearbeitet von Georges Grosjean, II. Teil, 1960, S. 149–151. Quartierpläne des Bereiches *Pasquart* und Pläne der ehemaligen Gemeinden *Bözigen*, *Ma-*

*dretsch*, *Mett* und *Vingelz* siehe unter diesen Stichwörtern im Kapitel 3.3. Quartierpläne des Bereiches *Neuquartier* siehe *Zentralstrasse* Nrn. 11–17 im Kapitel 3.3 (vgl. dazu auch Kapitel 2.2). Pläne des *Bahnareals* siehe unter diesem Stichwort im Kapitel 3.3. Auflösung der Abkürzungen siehe Kapitel 3.3 (Einleitung).

- 1 Stadt Biel mit den neuen Alignements, bearbeitet und gefertigt 1857 von Ing. A. Neuhaus, 1:1000 Fuss.
- 2 Bau- und Alignementsplan der Gemeinde Biel, 1866 vom Bau- und Polizeiinspektorat Biel, 1:6000, Lithographie 1868 von J. M. Benz (Archiv des Oberingenieurs Kreis III, Biel).
- 3 Bau- und Alignementsplan der Gemeinde Biel, 1866, Copia, 1:2500 Fuss.
- 4 Atlas Parcellaire de la commune de Bienne, Canton de Berne, levé et expédié sous l'administration de MM. Paulet, directeur de l'impôt foncier, et Hennet, ingénieur vérificateur, par G. Helg, géomètre, 1866–1870. Réexpédié par B. Anclin, géomètre, 1884, 1:200, 1:500 und 1:2000.
- 5 Plan général de la commune de Bienne, 1869, 1:10 000 (Baulinien nachträglich eingetragen).

- 6 Topographischer Atlas der Schweiz (Siegfriedkarte), Blatt 121, Orvin, 1:25 000, Aufnahme von H. Schleich 1870–1871, Erstdruck 1872, Nachträge 1876, 1887, 1894, 1902, 1918, 1925, 1929, 1937. – Blatt 124, Biel, 1:25 000, Aufnahme von E. Fahrländer, 1873, Erstdruck 1876, Nachträge 1876, 1886, 1893, 1902, 1918, 1925, 1930, 1938, 1946.
- 7 Bau- und Alignementsplan von Biel, 1875–1876, 3. Doppel, 1:2500. Alignementslinien genehmigt 1866 durch die Gemeinde und 1868 durch den Grossen Rat (rot), neuprojektierte Alignementslinien, genehmigt 1876 durch die Gemeinde und 1876 durch den Grossen Rat, und neuentstandene Häuser 1868–1876 (blau).
- 8 Reduction des Bau- & Alignementsplanes der Stadt und Gemeinde Biel sowie eines Theiles des Dorfes Madretsch, reduziert und bearbeitet 1876 von Bauinspektor Jules Rebold, 1:5000, 2. Auflage, Lithographie von Wehrlin und Bühler (Bern). (Kartensammlung der Zentralbibliothek Zürich).
- 9 Plan der Gemeinde Biel, 1876, 1:10 000. Auszug aus dem Katasterplan der Gemeinde Biel vom Jahre



- 1870, mit seitherigen Ergänzungen, signiert 1877 Jules Rebold.
- 10 Stadt Biel und Umgebung, Bau- und Alignementsplan, genehmigt 1878 vom Gemeinderat Biel, 1879 vom Grossen Rat des Kt. Bern, 1894 vom Berner Regierungsrat, 1:1000 (Stp. Al.).
  - 11 Hydrantennetz der Stadt Biel, Bestand von 1881/82, 1:5000.
  - 12 Reduction des Bau- und Alignementsplanes der Stadt und Gemeinde Biel sowie eines Theiles des Dorfes Madretsch, reduziert und bearbeitet 1882 von Jules Rebold, 1:5000, 3. Auflage (gültig seit 1879), Lithographie von C. L. Wehrlin (Bern), Verlag Ernst Kuhn (Biel).
  - 13 Entwicklungsperioden der Stadt Biel von der Urzeit bis zum Jahre 1883, aus den Dokumenten erforscht von Bauinspektor Jules Rebold, entworfen und bearbeitet von Ing. A. Neuhaus, verschiedene Massstäbe, Photo A. Maire, Biel (Kartensammlung der Zentralbibliothek Zürich).
  - 14 Drahtseilbahn Biel–Magglingen [Region Biel], Überdruck 1884 des Top. Atlas der Schweiz, 1:25 000 (Kartensammlung der Zentralbibliothek Zürich).
  - 15 Plan der Entwicklung der Stadt Biel Ende 1870, 1883, 1888, bearbeitet und ergänzt von Ing. Neuhaus, 1:5000, Lithographie von Uyttenbroecke (Olten).
  - 16 Reduction des Bau- und Alignementsplanes. . . mit Nachträgen vom Bau- und Katasterbureau der Stadt Biel und Eintragung des Hydrantennetzes der Stadt, hg. 1889, 1:5000, Lithographie von C. L. Wehrlin (Bern), Verlag Ernst Kuhn (Biel).
  - 17 Führer und Excursionskarte für Biel und Umgebung/ Guide et carte de Bienne et environs, hg. von der Sektion Biel des SAC, Biel 1891.
  - 18 Situationsplan der Stadt Biel mit der neuen Strassenbezeichnung, 1896, 1:10 000, Lithographie von A. Weisshaupt (StAB, AA IV, 10).
  - 19 Biel, hg. vom städtischen Katasterbureau, um 1900, 1:5000, Lithographie von Weisshaupt und Hertig.
  - 20 Carte d'excursions pour Bienne et ses environs, hg. vom Verkehrs- und Verschönerungsverein Biel und dem Schweiz. Juraverein und bearbeitet von Prof. F. Becker, um 1900–1905, 1:75 000, Lithographie und Druck H. Kümmerly & Frey (Bern), Verlag Ernst Kuhn (Biel).
  - 21 Vermessungspläne Gemeinde Biel, Flur E (Gebiet von Vingelz und Magglingen-Kurhaus), aufgenommen 1901 von Stadtgeometer J. J. Vögeli, verifiziert Januar 1902 von Kantonsgeometer Röthlisberger, 1:500 und 1:2000.
  - 22 Plan der Stadt Biel und Umgebung, 1902 von J. J. Vögeli, Stadtgeometer, hg. vom Städt. Katasterbureau 1:5000, Lithographie und Druck von A. Weisshaupt.
  - 23 Übersichtsplan der Stadt Biel und Umgebung, 1903 von Stadtgeometer J. J. Vögeli, 1:10 000, Photolithographie von A. Weisshaupt.
  - 24 Plan der Stadt Biel, 1906 von Stadtgeometer J. J. Vögeli, 1:5000, Lithographie von Weisshaupt und Hertig.
  - 25 Biel, Stadtplan, hg. vom städt. Katasterbureau um 1910, 1:5000, Lithographie von Weisshaupt und Hertig.
  - 26 Plan der Stadt Biel, 1913, vom Stadtgeometer F. Villars, hg. vom städtischen Vermessungsamt, 1:5000, Lithographie Hertig und Ruppanner.
  - 27 Plan der Stadt Biel und Umgebung, ausgeführt 1917 von Stadtgeometer F. Villars und vom städtischen Vermessungsamt, 1:5000, Lithographie und Druck Hertig & Co.
  - 28 Übersichtskarte zum Wettbewerb Biel und Vororte, 1918, 1:25 000, Lithographie (Schweizerische Landesbibliothek, Kartenarchiv).
  - 29 Entwurf für einen allgemeinen Bauungsplan für Biel und Umgebung, sog. «Dossier [des Stadtgeometers Félix] Villars 1926». Enthält fünf Baualterspläne (Die Stadt Biel im Jahre 1805 und ihre Entwicklung bis 1857; do. 1857 und ihre Entwicklung bis 1870; do. 1870 und ihre Entwicklung bis 1889; do. 1890 und ihre Entwicklung bis 1913; do. 1913 und ihre Entwicklung bis 1925) sowie folgende Drucke: Die Stadt Biel von 1857 mit Baulinien nach dem Projekt von Ing. Schädeli (1852) und nach jenem von Merian und Rychner (1853).

Reduktion des Bau- und Alignementsplanes der Gemeinde Biel, angenommen von der Gemeinde am 4. 6. 1866, sanktioniert vom Grossen Rat am 4. 3. 1868 auf die Dauer von 10 Jahren, bearbeitet nach dem Plan von Bauinspektor Jules Rebold.

Plan der Stadt Biel mit den gültigen Baulinien von Bözingen (1917), Mett (1900), Madretsch (1899) und von alt Biel.

Pläne mit den Wettbewerbsergebnissen der Stadtplanung von 1918 (Strassen, Grünflächen und Strassenbahn), zusammengestellt aus den Projekten Keller und Zöllig; Martin und Aubert und Hoechel; Bernoulli; Altenburger; Moser und Schürch und von Gunten (Stp., Al.).

## 4.7 Kommentar zum Inventar

Die Inventarisierung in Biel wurde im Sommer 1977 von Georg Germann begonnen und im Herbst 1978 von Werner Stutz weitergeführt. Mitarbeiterin war Ingrid Ehrensperger-Katz, Beauftragte des Stadtplanungsamtes Biel für das Inventar schützenswerter Objekte. Lücken sind vor allem durch die verlorenen Eingabepläne aus dem Zeitraum 1859–1870 bedingt. Einige Ergänzungen brachte die Durchsicht von Hermann Engels Sammlung von Zeitungsausschnitten aus den Jahren 1960–1970. Hp. Rebsamen ergänzte 1980–1981 den Text im Rahmen der Gesamtedaktion des Bandes und fügte die Kapitel 1.4 und 2.5 bei.



Abb. 482 Inserat der Rolladen-Firma Hartmann aus der Zeitschrift *Heimatschutz* 1 (1906), Heft 6.