

Lea, Luc & Miro

Objektyp: **Group**

Zeitschrift: **Heimatschutz = Patrimoine**

Band (Jahr): **108 (2013)**

Heft 2: **Im grossen Massstab = À grande échelle**

PDF erstellt am: **21.09.2024**

Nutzungsbedingungen

Die ETH-Bibliothek ist Anbieterin der digitalisierten Zeitschriften. Sie besitzt keine Urheberrechte an den Inhalten der Zeitschriften. Die Rechte liegen in der Regel bei den Herausgebern.

Die auf der Plattform e-periodica veröffentlichten Dokumente stehen für nicht-kommerzielle Zwecke in Lehre und Forschung sowie für die private Nutzung frei zur Verfügung. Einzelne Dateien oder Ausdrucke aus diesem Angebot können zusammen mit diesen Nutzungsbedingungen und den korrekten Herkunftsbezeichnungen weitergegeben werden.

Das Veröffentlichen von Bildern in Print- und Online-Publikationen ist nur mit vorheriger Genehmigung der Rechteinhaber erlaubt. Die systematische Speicherung von Teilen des elektronischen Angebots auf anderen Servern bedarf ebenfalls des schriftlichen Einverständnisses der Rechteinhaber.

Haftungsausschluss

Alle Angaben erfolgen ohne Gewähr für Vollständigkeit oder Richtigkeit. Es wird keine Haftung übernommen für Schäden durch die Verwendung von Informationen aus diesem Online-Angebot oder durch das Fehlen von Informationen. Dies gilt auch für Inhalte Dritter, die über dieses Angebot zugänglich sind.



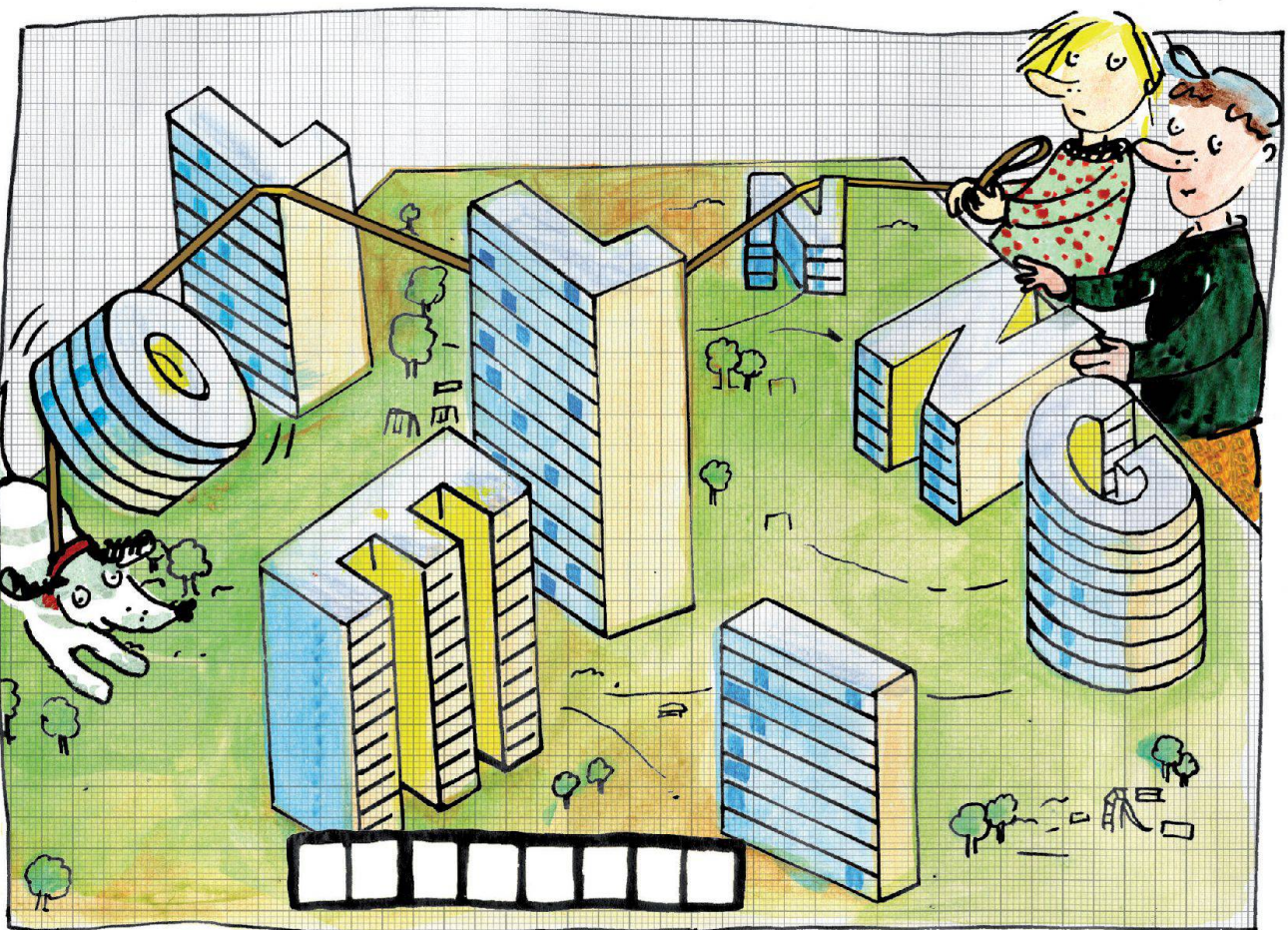
GROSS- SIEDLUNGEN

Vor rund 70 Jahren ist die Bevölkerung in der Schweiz stark gewachsen. Für viele Menschen war es schwierig, in der Stadt eine Wohnung zu finden. Es gab eine Wohnungsnot. Um dieses Problem zu lösen, wurden in vielen Städten Grosssiedlungen gebaut. Diese bestehen meistens aus mehreren Hochhäusern. Dazwischen hat es Grünflächen und Spielplätze. Nachdem die Grosssiedlungen eine Zeitlang verpönt waren, sind sie heute wieder beliebter. In der Region Genf gibt es gleich mehrere Siedlungen mit mehr als 2000 Wohnungen!

GRANDS ENSEMBLES

Il y a environ 70 ans, la population suisse a connu une forte croissance. Beaucoup de gens avaient du mal à trouver un logement. Il y avait pénurie. Pour résoudre le problème, on a construit, dans de nombreuses villes, de grands ensembles d'habitation composés de tours et/ou de barres. Entre les bâtiments étaient aménagés des espaces verts et des places de jeu. Après avoir été un temps critiqués, les grands ensembles sont à nouveau plus appréciés aujourd'hui. Dans la région de Genève, il y a plusieurs cités de plus de 2000 logements!

Konzept/Conception: Judith Schuberger, Gabi Berüter / Illustration/Graphisme: Gabi Berüter



LÖSUNGSWORT HERAUSFINDEN UND GEWINNEN!

Die Wohnblöcke dieser Siedlung sind gleichzeitig Buchstaben! Auf den höchsten «Buchstaben» mit den meisten Stockwerken folgt der zweithöchste, u.s.w. Wenn Du es richtig machst, erhältst Du den Namen einer Grosssiedlung in Genf. Hast Du es herausgefunden? Übertrage das Lösungswort auf die Antwortkarte (nebenan), und schicke sie uns bis am 15. Juli 2013. Vergiss nicht, deine Adresse und dein Geburtsjahr zu notieren. Alle richtigen Einsendungen nehmen an der Verlosung teil, bei der es einen tollen Preis zu gewinnen gibt.

→ Alle bisherigen «Lea, Luc & Miro»-Seiten unter www.heimatschutz.ch/lealucmiro

TROUVE LE MOT-SOLUTION ET GAGNE!

Les immeubles de cette cité forment en même temps des lettres. Classe-les par ordre décroissant de hauteur. Si tu fais juste, tu obtiendras le nom d'un grand ensemble genevois. Tu as trouvé? Alors inscris le mot solution sur le talon-réponse ci-contre et envoie-le-nous jusqu'au 15 juillet 2013. N'oublie pas d'indiquer ton adresse et ton année de naissance. Parmi les participant-e-s qui auront donné la bonne réponse, celui ou celle qui sera tiré-e au sort recevra un prix.

→ Toutes les pages «Lea, Luc & Miro» précédentes se trouvent sur www.patrimoine suisse.ch/lealucmiro.